

ООО «СтройКонтур»

№ 059-22-01-26-1662 от 19.03.2020

**ПАСПОРТ ВНЕШНЕГО ОБЛИКА ОБЪЕКТА КАПИТАЛЬНОГО СТРОИТЕЛЬСТВА
(КОЛЕРНЫЙ ПАСПОРТ)**

АДРЕС ОБЪЕКТА: г.Пермь, административный район Мотовилихинский
улица Крупской, здание (строение) № 34а

Шифр: 65/2019- ОФ

ПЕРМЬ 2020 г.

Ведомость чертежей

ЛИСТ	НАИМЕНОВАНИЕ	ПРИМЕЧАНИЕ
1	Общие данные	
2	Общие данные	
3	Существующее состояние фасадов	
4	Главный фасад	
5	Боковой фасад	
6	Боковой фасад	
7	Боковой фасад	
8	Размещение средств размещения информации, рекламных конструкций. Боковой фасад	
9	Размещение средств размещения информации, рекламных конструкций. Боковой фасад	
10	Размещение средств размещения информации, рекламных конструкций. Главный фасад	
11	Эталоны колеров	

Ведомость отделки фасадов

ПОЗ.	ЭЛЕМЕНТ ФАСАДА	ЭТАЛОН ЦВЕТА	ОБОЗНАЧ.	ВИД ОТДЕЛКИ	ПРИМ.
1	Основное поле стен, Тип 1		RAL 9003	Сендвич панели	
2	Основное поле стен, Тип 2		RAL 6034	Сендвич панели	
3	Цоколь			Облицовочный кирпич	
4	Витражи		RAL 8017	Алюминиевый профиль со стеклопакетом	
5	Дверной блок главного входа		RAL 8017	Алюминиевый профиль со стеклопакетом	
6	Покрытие крылец			Тротуарная плитка	
7	Мет.каркасы площадки разгрузки		RAL 7004	Эмаль по металлу	
8	Основное поле стен, Тип 3		RAL 8017	Сендвич панели	
9	Обшивка парапета		RAL 8017	Мет. лист с полимерным покрытием	
10	Дверной блок зоны разгрузки		RAL 9003	Металл с покраской	
11	Отделка кровли козырька площадки разгрузки		RAL 9003	Оцинкованный профлист	
12	Оконные блоки		RAL 8017	ПВХ профиль	
13	Дверные блоки (дворовой фасад)		RAL 8017	Металл с покраской	
14	Лестница с ограждением площадки разгрузки		RAL 7004	Эмаль по металлу	

Пояснительная записка

Объект - двухэтажное нежилое здание по адресу: Пермский край, г.Пермь, Мотовилхинский район, ул. Крупской, д. 34а. Объект, по объемно-планировочному решению, представляет собой, прямоугольной формы в плане, каркасное здание состоящее из железобетонной монолитной конструкции с наружными стенами выполненными из сэндвич-панелей. Кровля плоская. Год постройки - 2019 год.

Колерным паспортом предлагается определение возможных мест размещения наружной рекламы и визуальной информации и дополнительного оборудования на фасадах здания.

Предметом согласования данного колерного паспорта являются: принятые цветовые решения элементов фасада, применяемые материалы существующего объекта недвижимости, а также определение возможных видов и типов размещения средств информации на нём. Вывески, не соответствующие стандартным требованиям утвержденные Решением Пермской Городской Думы №265 от 18.12.2018 «Об утверждении Правил благоустройства территории города Перми и о признании утратившими силу отдельных решений Пермской городской Думы», и не зафиксированные в колерном паспорте, подлежат демонтажу.

В соответствии с Градостроительным кодексом Российской Федерации, решением Пермской городской Думы от 18.12.2018 № 265 «Об утверждении Правил благоустройства территории города Перми и о признании утратившими силу отдельных решений Пермской городской Думы» и постановлением администрации города Перми от 22.02.2017 № 130 «Об утверждении формы и Порядка согласования паспорта внешнего облика объекта капитального строительства (колерного паспорта)» проекты колерных паспортов либо проекты изменений в колерные паспорта не являются разрешительной документацией на строительство, реконструкцию объекта капитального строительства; не являются правовым основанием на устройство пристроек, навесов, козырьков.

Раздел архитектурно-художественная подсветка данным колерным паспортом не разрабатывается.

ИНСТРУКЦИЯ

о порядке производства работ, связанных с окраской фасадов и всех наружных частей зданий, сооружений, строений, расположенных на территории города Перми.

1. Окраска фасадов и всех наружных частей зданий, сооружений, строений расположенных на территории города Перми, может производиться лишь на основании колерного паспорта фасадов на ремонт и окраску, согласованного Департаментом градостроительства и архитектуры г. Перми.
2. До начала процесса окраски здания или какого-либо сооружения должны быть произведены работы по капитальному ремонту всех без исключения его наружных частей, подлежащих окраске.
3. До начала ремонта зданий, имеющих газосветную рекламу, сообщить рекламораспространителю о предстоящих работах на фасаде здания с целью сохранения вывесок либо их демонтажа.
4. Полуразрушенные и разрушенные архитектурные художественно-скульптурные детали здания, карнизы, колонны, пилястры, капители, фризы, тяги, лепные украшения, барельефы, мозаика, художественная роспись подлежат обязательному восстановлению в своем первоначальном виде.
5. Металлические поверхности отдельных частей здания, чугунные решетки, перила балконов и лестниц, кронштейны, дверные и оконные приборы, архитектурно-художественные детали перед окраской очищаются от гязи, ржавчины, старой краски и покрываются вновь лишь масляной краской.
6. В соответствии с выданными образцами цвета (колера) на окраску здания организация, производящая ремонт здания, составляет пробные образцы цвета, которые наносятся на видное место стены.
7. Проверку и согласование пробного образца цвета (колера), а так же готовности поверхности стены и отдельных наружных частей здания к окраске производит уполномоченный представитель Департамента градостроительства и архитектуры г. Перми. Без указанной проверки и согласования производить окраску фасада категорически воспрещается.
8. Домоуправления, организации и учреждения, производящие окраску и связанный с нею ремонт здания, несут полную ответственность за точное выполнение настоящей инструкции и привлекаются к ответственности за нарушение ее.
9. Цветовая гамма рекламо-носителей должна гармонизировать с основным колористическим решением фасадов здания.
10. По всем вопросам связанным с производством работ, необходимо обращаться в Департамент градостроительства и архитектуры г. Перми (ул. Сибирская, 15, каб. 316, тел. 212-76-98).

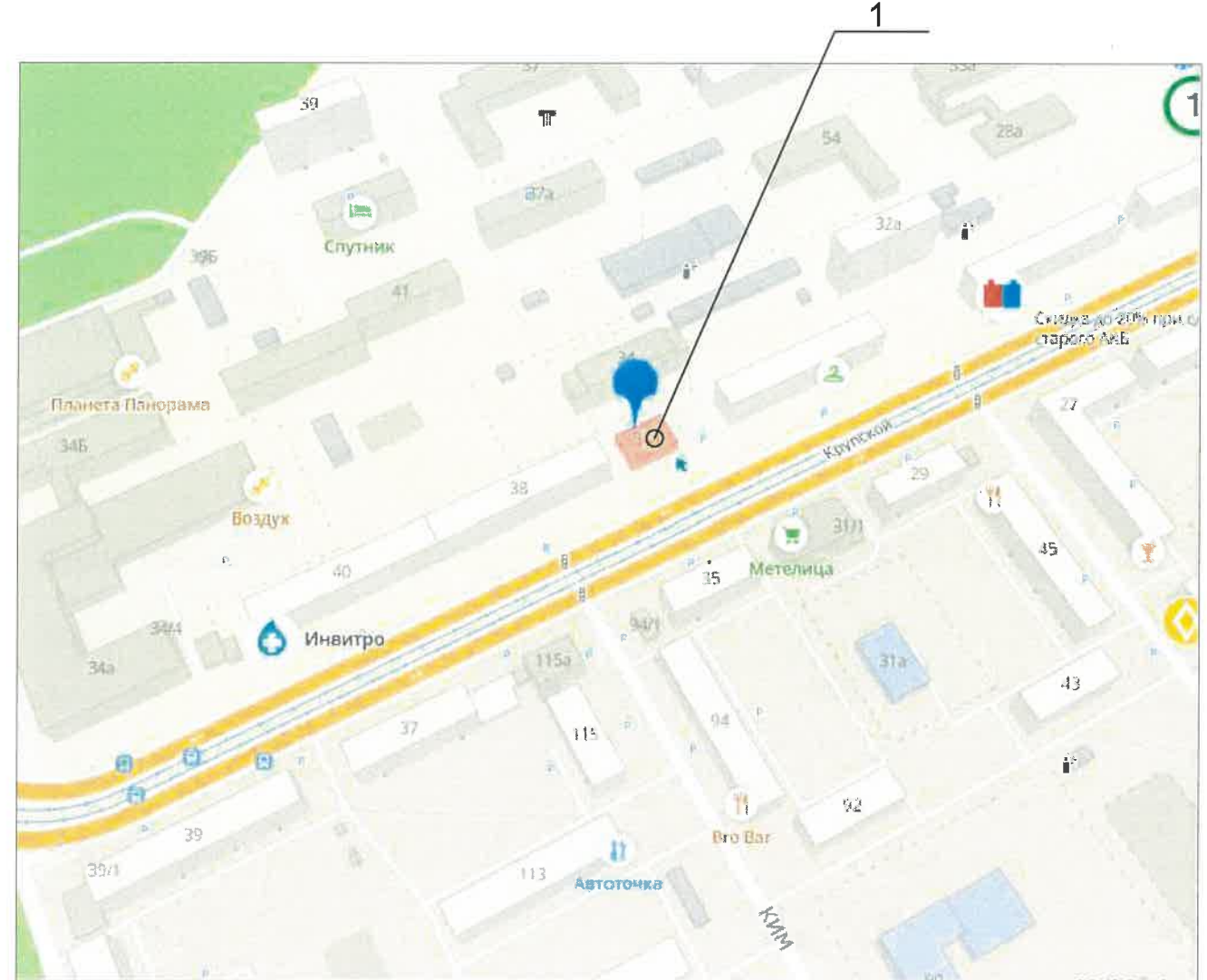
СОГЛАСОВАНО
1^й заместитель начальника ДГА
г. Пермь - главный архитектор
Д.Ю. Палшин
27.03.20

						65/2019-ОФ		
						Колерный паспорт объекта капитального строительства по ул. Крупской, 34а Пермский край, г. Пермь		
Изм.	№ уч.	Лист	№Док	Подп.	Дата			
						Двухэтажное нежилое здание		
ГИП		Пономарева			03.20	Стадия	Лист	Листов
Разработал		Терземан			03.20	П	1	
						Общие данные (начало)		
						ООО «СтройКонтур»		

Ведомость ссылочных и прилагаемых документов

ОБОЗНАЧЕНИЕ	НАИМЕНОВАНИЕ	ПРИМЕЧАНИЕ
	Ссылочные документы	
Решение Пермской городской думы №265 от 18.12.2018г.	«Об утверждении Правил благоустройства территории города Перми и о признании утратившими силу отдельных решений Пермской городской Думы»	
Постановление администрации г. Перми №130 от 22.02.2017г.	"Об утверждении формы и Порядка согласования паспорта внешнего облика объекта капитального строительства (колерного паспорта)"	

Ситуационный план



Условные обозначения

1 - Двухэтажное нежилое здание по ул. Крупской, 34а

						65/2019-ОФ			
						Колерный паспорт объекта капитального строительства по ул. Крупской, 34а Пермский край, г. Пермь			
Изм.	№ уч.	Лист	№Док	Подп.	Дата	Двухэтажное нежилое здание	Стадия	Лист	Листов
								П	2
						Общие данные (окончание)	ООО «СтройКонтур»		

Существующее состояние главного фасада
(фотофиксация)



Существующее состояние дворового фасада
(фотофиксация)



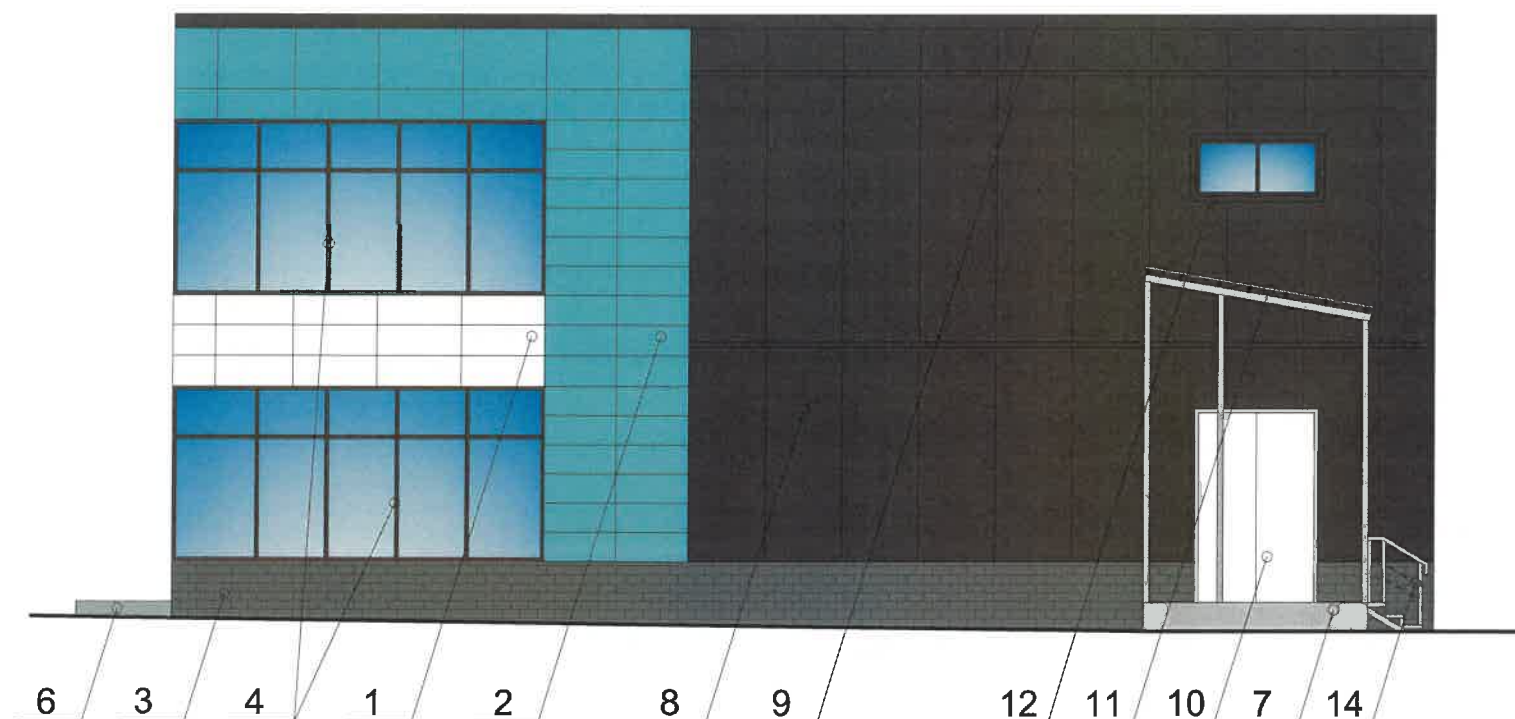
Существующее состояние бокового фасада
(фотофиксация)



Существующее состояние бокового фасада
(фотофиксация)



						65/2019-ОФ			
						Колерный паспорт объекта капитального строительства по ул. Крупской, 34а Пермский край, г. Пермь			
Изм.	№ уч.	Лист	№Док	Подп.	Дата	Двухэтажное нежилое здание	Стадия	Лист	Листов
							П	3	
						Существующее состояние фасадов.	ООО «СтройКонтур»		



Пояснительная записка:

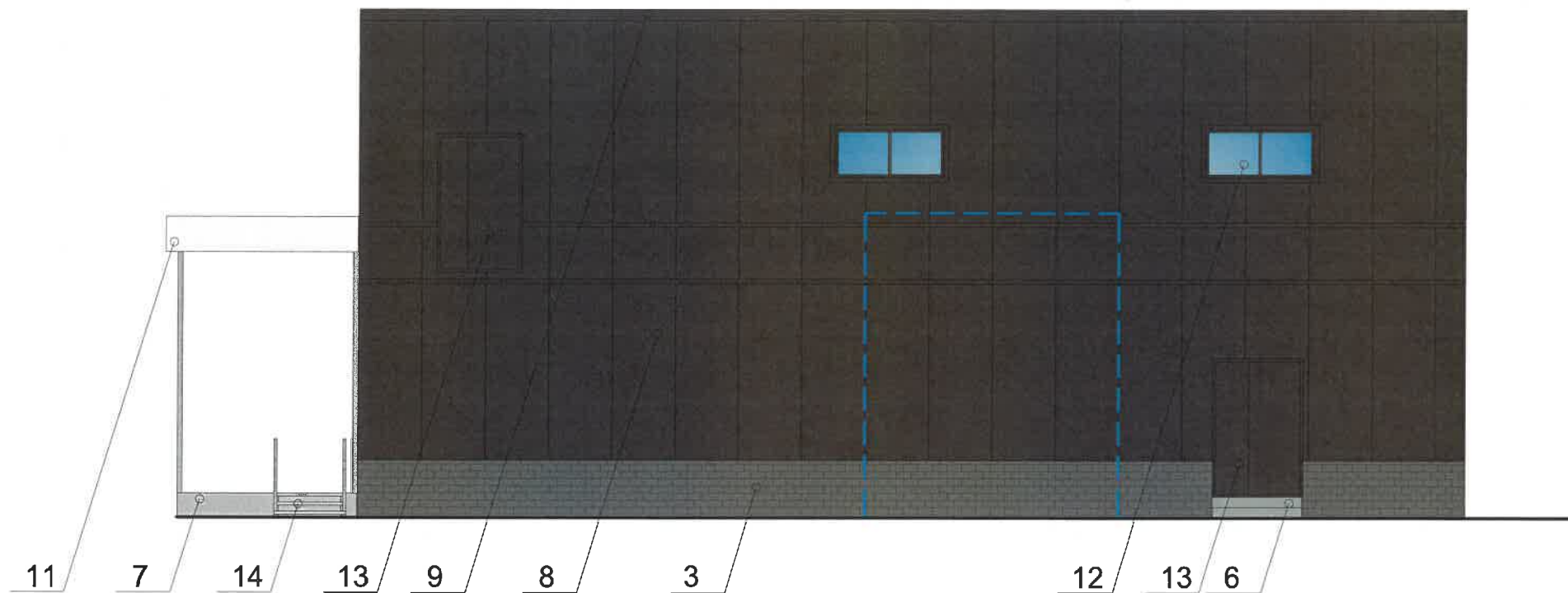
1. Размещение дополнительного оборудования, дополнительных элементов и устройств на фасадах объектов капитального строительства допускается при соблюдении следующих условий:
 - а) единое архитектурное и световое решение фасадов (в том числе размер, форма, цвет, материал);
 - б) соответствие архитектурному решению фасадов, предусмотренному проектной документацией, с привязкой к основным композиционным осям фасадов (системы горизонтальных и вертикальных осей);
 - в) соответствие ГОСТам, техническим регламентам, установленным законодательством Российской Федерации в области обеспечения санитарно-эпидемиологического благополучия населения, пожарной безопасности;
2. Размещение наружных блоков системы кондиционирования и вентиляции допускается:
 - а) на оконных и дверных проемах в единой (вертикальной, горизонтальной) системе осей фасадов, в окнах подвального этажа, в плоскости остекления без выхода за плоскость фасадов с использованием маскирующих ограждений (решеток, жалюзи).
3. Размещение наружных блоков систем кондиционирования и вентиляции на поверхности главных фасадов, в оконных и дверных проемах за плоскостью фасадов не допускается:
 - а) над пешеходными тротуарами;
 - б) на высоте менее 3,0 м. от поверхностями земли.
4. Антенны должны размещаться:
 - а) на кровле объектов капитального строительства - компактными упорядоченными группами, с использованием единой несущей основы, в том числе с устройством ограждения, а также с учетом требований действующего законодательства;
 - б) на дворовых фасадах, глухих стенах, не просматривающихся с улицы;
 - в) на дворовых фасадах - в простенках между окнами на пересечении вертикальной оси простенка и оси, соответствующей верхней границе проема.

Условные обозначения


1 / - Позиция элемента фасада в ведомости отделки фасадов на листе 1


СОГЛАСОВАНО
 1^й заместитель начальника ДГА
 г. Пермь - главный архитектор
 Д.Ю. Пашин
 29.04.2020

						65/2019-ОФ			
						Колерный паспорт объекта капитального строительства по ул. Крупской, 34а Пермский край, г. Пермь			
Изм.	№ уч.	Лист	№Док	Подп.	Дата	Двухэтажное нежилое здание	Стадия	Лист	Листов
							П	5	
						Боковой фасад.	ООО «СтройКонтур»		



Условные обозначения

 Позиция элемента фасада в ведомости отделки фасадов на листе 1

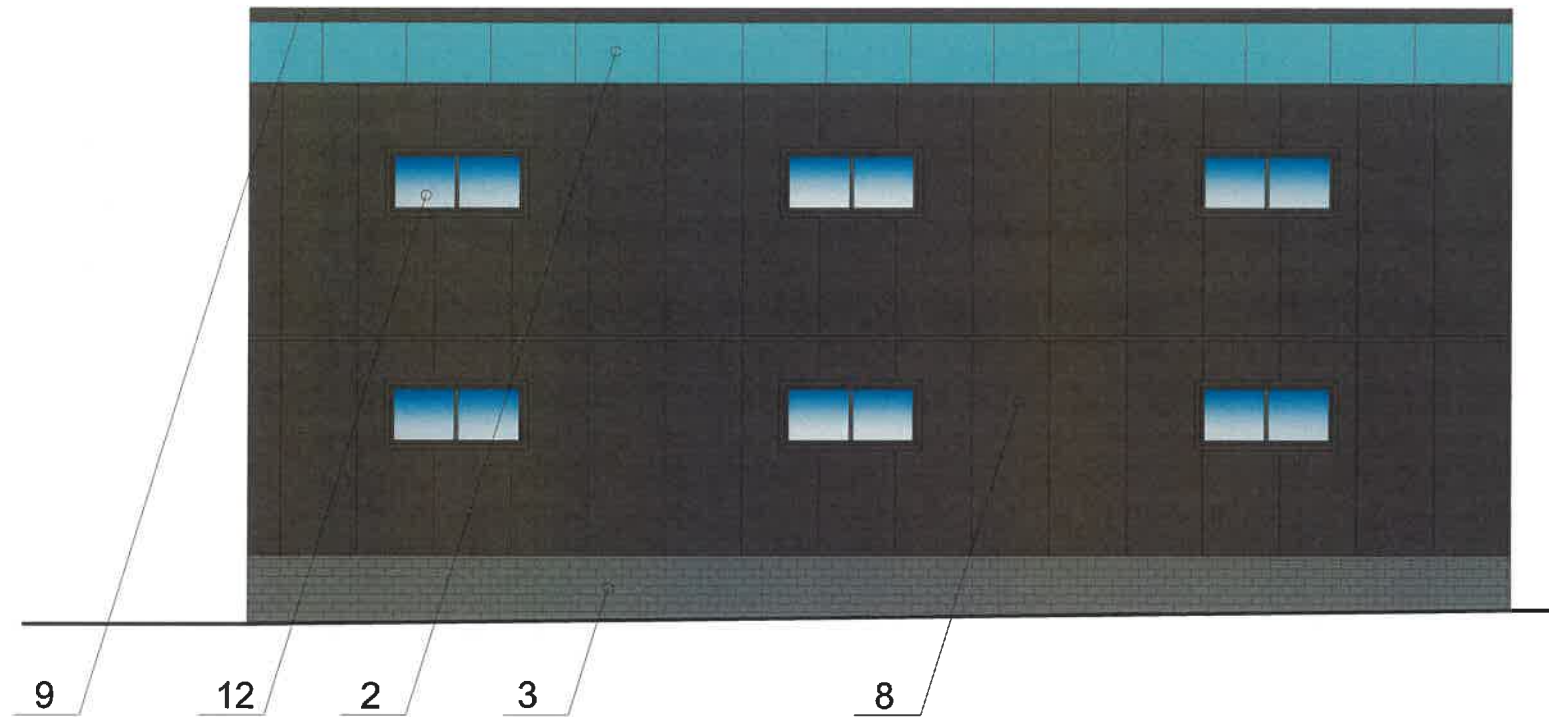
 Место для размещения дополнительного оборудования

СОГЛАСОВАНО
 1^й заместитель начальника ДГА
 г. Пермь, главный архитектор
 Д.Ю. Пашкин
 29.04.2020

Пояснительная записка:

1. Условие размещения дополнительного оборудования на фасадах см. лист 5.

						65/2019-ОФ			
						Колерный паспорт объекта капитального строительства по ул. Крупской, 34а Пермский край, г. Пермь			
Изм.	№ уч.	Лист	№Док	Подп.	Дата	Двухэтажное нежилое здание	Стадия	Лист	Листов
							П	6	
						Дворовой фасад.	ООО «СтройКонтур»		
ГИП					03.20				
Разработал					03.20				



СОГЛАСОВАНО
 1# заместитель начальника ДГА
 г. Пермь главный архитектор
 Д.А. Паршин
 29.04.20

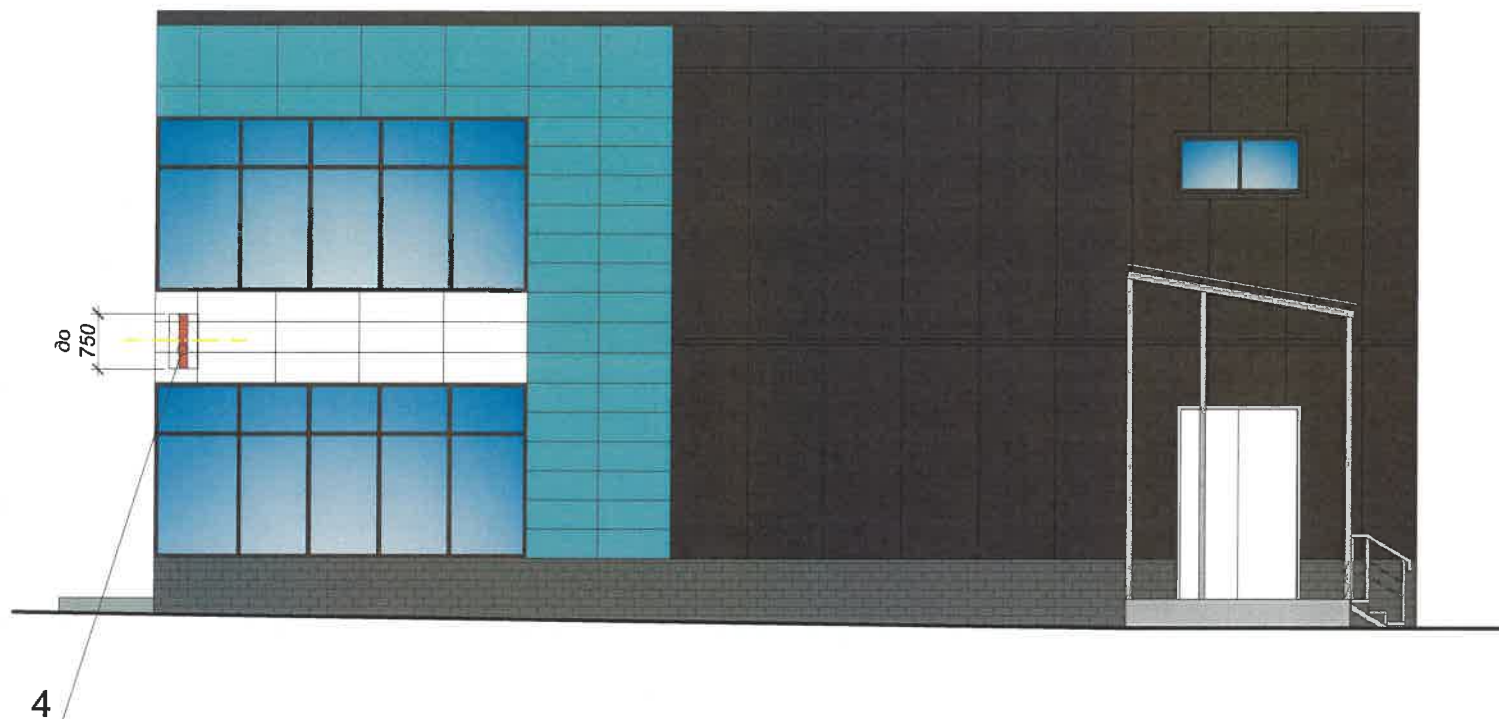
Условные обозначения

1 / Позиция элемента фасада в ведомости отделки фасадов на листе 1

Пояснительная записка:

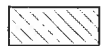

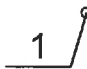
1. Условие размещения дополнительного оборудования на фасадах см. лист 5.

						65/2019-ОФ			
						Колерный паспорт объекта капитального строительства по ул. Крупской, 34а Пермский край, г. Пермь			
Изм.	№ уч.	Лист	№Док	Подп.	Дата	Двухэтажное нежилое здание	Стадия	Лист	Листов
							п	7	
						Боковой фасад.	ООО «СтройКонтур»		
ГИП		Пономарева			03.20				
Разработал		Терзман			03.20				



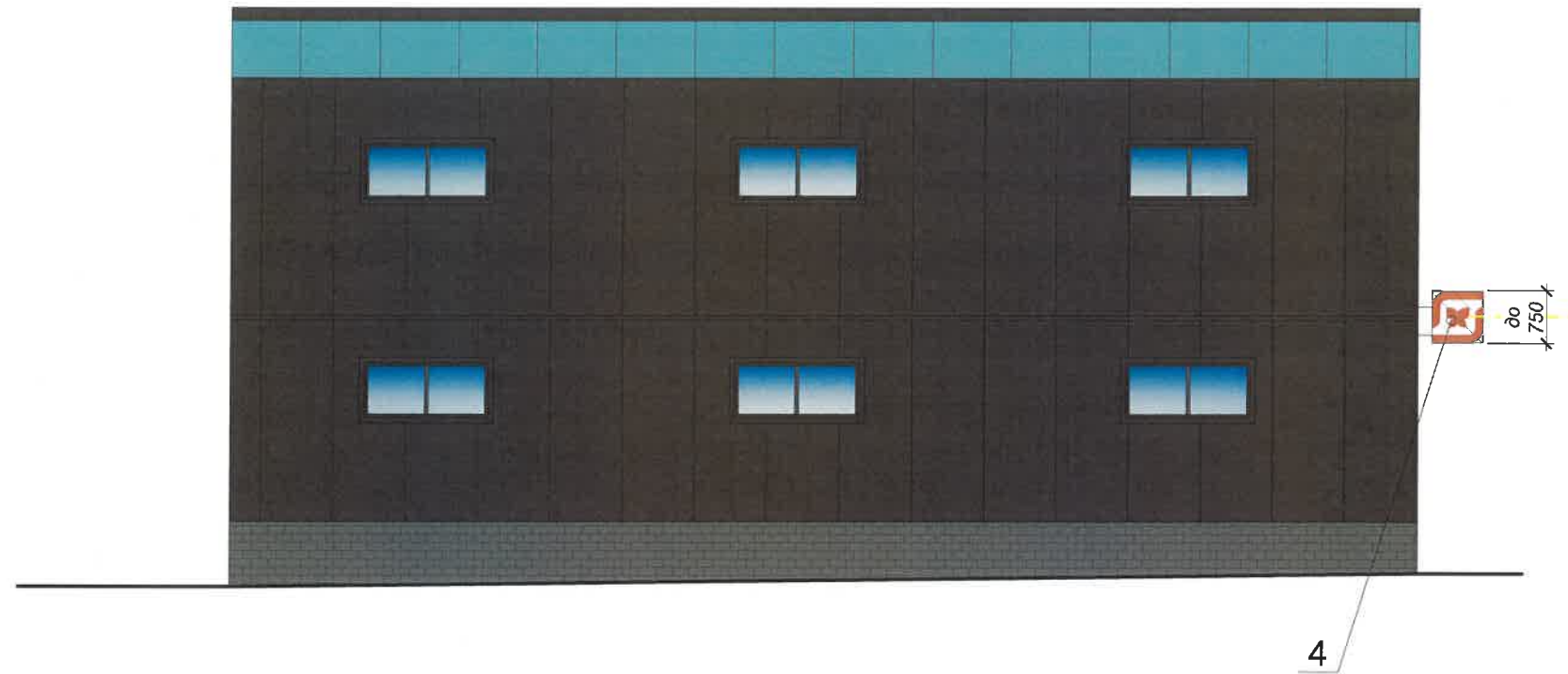
Управление архитектуры и городского дизайна
 ДГА администрации г.Перми
 СООТВЕТСТВУЕТ АРХИТЕКТУРНОМУ
 ОБЛИКУ ГОРОДА ПЕРМИ
 «29» 04 2020
 Бресано С.В. Подпись *Бресано С.В.*

Условные обозначения

-  Место допустимого размещения средств размещения информации, рекламных конструкций.
-  Единая горизонтальная ось размещения объектов
-  Позиция в ведомости средств размещения информации, рекламных конструкций на листе 10

Пояснительная записка:
 1. Условие размещения дополнительного оборудования на фасадах см. лист 5.

						65/2019-ОФ			
						Колерный паспорт объекта капитального строительства по ул. Крупской, 34а Пермский край, г. Пермь			
Изм.	№ уч.	Лист	№ Док	Подп.	Дата	Двухэтажное нежилое здание	Стадия	Лист	Листов
							П	8	
ГИП		Пономарева		<i>П.В.</i>	03.20	Размещение средств размещения информации, рекламных конструкций. Боковой фасад	ООО «СтройКонтур»		
Разработал		Терзман			03.20				

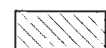


Управление архитектуры и городского дизайна
ДГА администрации г.Перми
СООТВЕТСТВУЕТ АРХИТЕКТУРНОМУ
ОБЛИКУ ГОРОДА ПЕРМИ
«18» сч 2020
Бресанов С.В. Подпись *Бресанов С.В.*

Пояснительная записка:

1. Условие размещения дополнительного оборудования на фасадах см. лист 5.

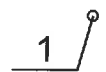
Условные обозначения



Место допустимого размещения средств размещения информации, рекламных конструкций.

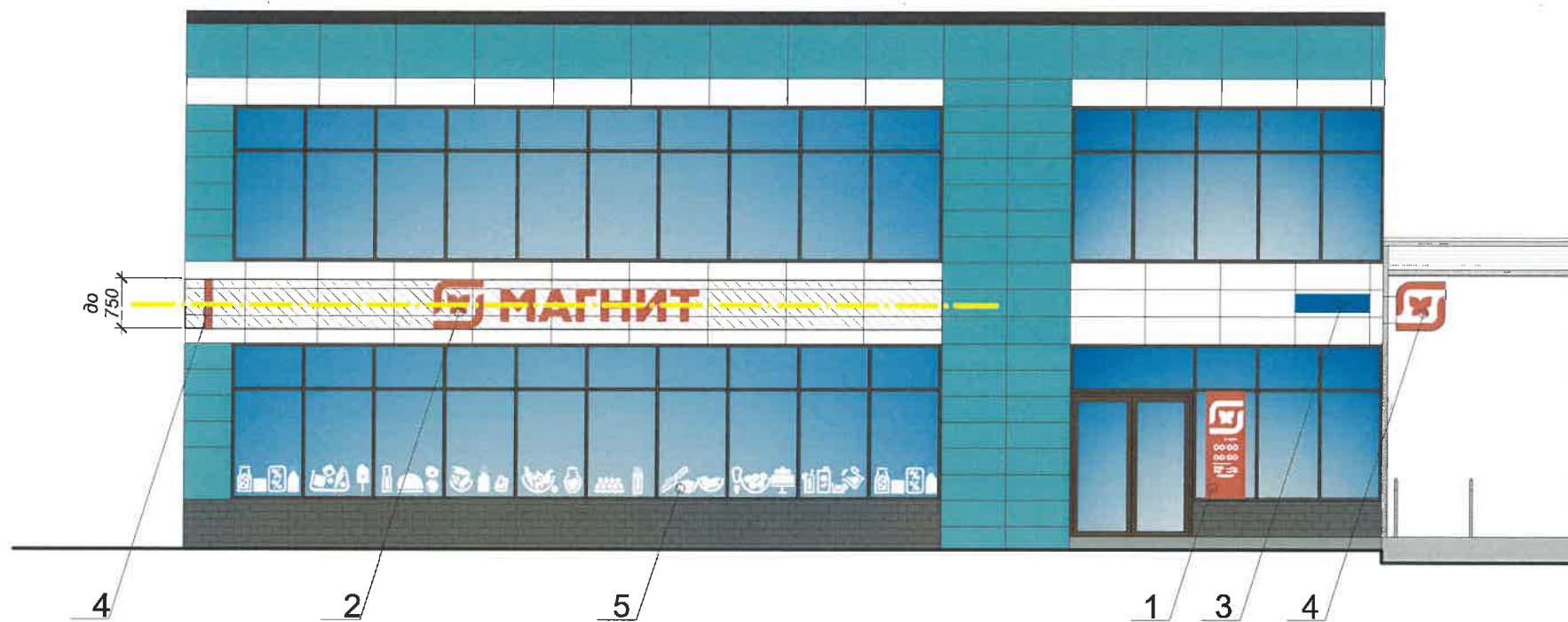


Единая горизонтальная ось размещения объектов



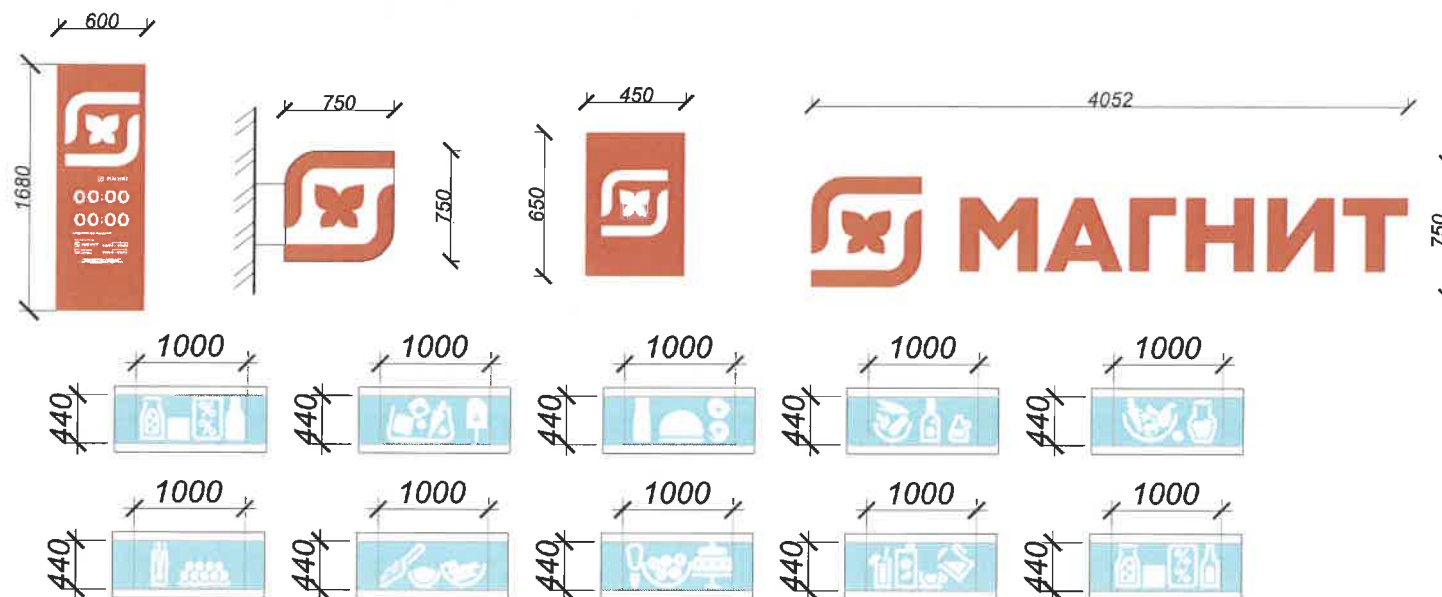
Позиция в ведомости средств размещения информации, рекламных конструкций на листе 10

						65/2019-ОФ			
						Колерный паспорт объекта капитального строительства по ул. Крупской, 34а Пермский край, г. Пермь			
Изм.	№ уч.	Лист	№Док	Подп.	Дата	Двухэтажное нежилое здание	Стадия	Лист	Листов
							П	9	
ГИП				<i>П</i>	03.20	Размещение средств размещения информации, рекламных конструкций. Боковой фасад	ООО «СтройКонтур»		
Разработал				<i>Т</i>	03.20				



Управление архитектуры и городского дизайна
ДГА администрации г.Перми
СООТВЕТСТВУЕТ АРХИТЕКТУРНОМУ
ОБЛИКУ ГОРОДА ПЕРМИ
«29» 04 2020
Бресоло С.В. Подпись *Бресоло С.В.*

Ведомость средств размещения информации, рекламных конструкций



№.	тип объекта, материал, способы крепления	цвет (с указанием RAL)	наличие подсветки
1	Информационная табличка (Металл, пластик, оргстекло или плёночная аппликация на стекле (допустимо однотонное написание информации, состоящей только из букв и занимающей собой не более 30 % остекления))	Фирменные цвета	Внутренняя подсветка
2	Объёмные буквы на металлических направляющих расположенных без подложки единой высоты по всему фасаду. Контражур, винил, оргстекло, металл, пластик	Фирменные цвета	Контурная подсветка, внутренняя подсветка, без подсветки
3	Указатель с наименованием улицы и номером дома (зданий). Металл, пластик, оргстекло.	R-(0), G-(20), B-(120) Синий фон, белый	
4	Панель-кронштейн. Вполнена из оргстекла, пластика, металла	Фирменные цвета	Контурная подсветка, внутренняя подсветка, без подсветки
5	Информация - плёночная аппликация в виде текста или контурного изображения на стекле. Площадь выклейки - не более 30% от площади остекления. Самоклеящиеся плёнки по стеклу. (Паттерн. Выполнен из винила.)	Фирменные цвета	

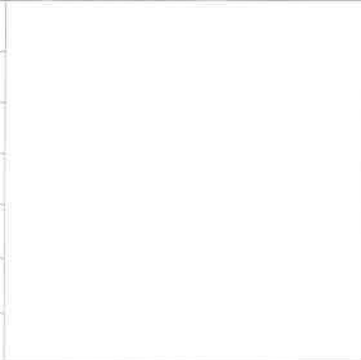
Условные обозначения


- Место допустимого размещения средств размещения информации, рекламных конструкций.
- Единая горизонтальная ось размещения объектов
- Позиция в ведомости средств размещения информации, рекламных конструкций


Пояснительная записка:


- Единая горизонтальная ось - это условная прямая линия, относительно которой располагаются средства размещения информации. Местоположение оси на фасаде определяется как половина расстояния между верхним и нижним архитектурным элементом (окна, наличники, карниз, фриз и др.), выделяющимся (западающим, выступающим) из плоскости стены.
- Размещение вывесок и рекламных конструкций (должно осуществляться в границах места допустимого размещения средств размещения информации, рекламных конструкций, установленных данным колерным паспортом объекта капитального строительства).
- Размещение вывесок по отношению друг к другу, их конфигурация, наполненность информацией должны соответствовать Стандартным требованиям к вывескам, их размещению и эксплуатации (далее Стандартные требования), утвержденным Решением Пермской городской Думы от 18.12.2018 N 265.
- В случае, если планируемые к размещению вывески не соответствуют Стандартным требованиям к действующему колерному паспорту, требуется внесение изменений в колерный паспорт путем разработки нового колерного паспорта.
- Максимальный размер информационных табличек - 0,5 м x 0,7 м (пункт 2.13. Стандартных требований).
- Узел крепления каждого типа средства размещения информации разрабатывается отдельным рабочим проектом.
- В случае возникновения спорных ситуаций с другими организациями в отношении мест размещения нестандартных вывесок (расположенных не в границах занимаемого помещения), регулирование конфликта и окончательное решение по размещению вывесок той или иной претендующей организации, в соответствии с положениями жилищного кодекса Российской Федерации, должно приниматься на собрании собственников помещений в многоквартирном доме.

						65/2019-ОФ		
						Колерный паспорт объекта капитального строительства по ул. Крупской, 34а Пермский край, г. Пермь		
Изм.	№ уч.	Лист	№Док	Подп.	Дата			
ГИП		Пономарева		<i>С.В.</i>	03.20	Двухэтажное нежилое здание		Стадия
Разработал		Терзеван		<i>Терзеван</i>	03.20			Лист
						Размещение объектов городской информации. Главный фасад.		Листов
								П
								10
								ООО «СтройКонтур»

Позиция согласно ведомости отделки помещений	Координаты цвета в RAL 9003	C	0	
		M	0	
		Y	0	
		K	0	
		R	244	
		G	248	
		B	244	
1				

Позиция согласно ведомости отделки помещений	Координаты цвета в RAL 6034	C	60	
		M	10	
		Y	40	
		K	0	
		R	127	
		G	176	
		B	178	
2				

Позиция согласно ведомости отделки помещений	Координаты цвета в RAL 7004	C	0	
		M	0	
		Y	0	
		K	45	
		R	158	
		G	160	
		B	161	
7				

Позиция согласно ведомости отделки помещений	Координаты цвета в RAL 8017	C	60	
		M	80	
		Y	80	
		K	80	
		R	68	
		G	50	
		B	45	
4,5,8,9,12,13				

Позиция согласно ведомости отделки помещений	Координаты цвета в RAL 3020	C	0	
		M	100	
		Y	100	
		K	10	
		R	193	
		G	18	
		B	28	
Фирменный цвет рекламных вывесок				

СОГЛАСОВАНО
1й заместитель начальника ДГА
г. Пермь, главный архитектор
И.И. Баршин
29.04.2020

						65/2019-ОФ			
						Колерный паспорт объекта капитального строительства по ул. Крупской, 34а Пермский край, г. Пермь			
Изм.	№ уч.	Лист	№ Док	Подп.	Дата	Двухэтажное нежилое здание	Стадия	Лист	Листов
							П	11	
						Эталоны колеров	ООО «СтройКонтур»		