

Общество с ограниченной ответственность «РПК Эталон»

от 23.04.2020 №59-22-01-26-2/42

Заказчик: Общество с ограниченной ответственность «РПК Эталон»

**ПАСПОРТ ВНЕШНЕГО ОБЛИКА ОБЪЕКТА КАПИТАЛЬНОГО СТРОИТЕЛЬСТВА
(КОЛЕРНЫЙ ПАСПОРТ)**

**АДРЕС ОБЪЕКТА: г. Пермь, административный район Дзержинский
ул. Докучаева, здание (строение) № 24**

04/20-24

ПЕРМЬ 2020 г.

Ведомость чертежей

ЛИСТ	НАИМЕНОВАНИЕ	ПРИМЕЧАНИЯ
1	Общие данные (начало)	
2	Общие данные (продолжение)	
3	Существующее состояние фасадов	
4	Главный фасад (ось А-Б)	
5	Главный фасад (ось Б-В)	
6	Боковые фасады	
7	Дворовой фасад (ось В-Б)	
8	Дворовой фасад (ось Б-А)	
9	Размещение средств размещения информации, рекламных конструкций. Главный фасад (ось Б-В)	
10	Размещение средств размещения информации, рекламных конструкций. Главный фасад (ось А-Б)	
11	Размещение средств размещения информации, рекламных конструкций. Боковой фасад	
12	Эталоны колеров	

Ведомость отделки фасадов

ПОЗ.	ЭЛЕМЕНТ ФАСАДА	ЭТАЛОН ЦВЕТА	ОБОЗНАЧ.	ВИД ОТДЕЛКИ	ПРИМ.
1	цоколь		RAL 3005 RAL 6017	штукатурка, фасадная краска, композитный материал	
2	поле стен (тип 1)		RAL 9010	кирпичная кладка, композитный материал	
3	поле стен (тип 2)		RAL 1015 RAL 9010	фасадная краска, профнастил, кассетный сайдинг	
4	переплеты окон, витражей		RAL 9010	металлопласт. блоки со стеклопакетом	
5	дверные полотна		RAL 7012 RAL 9006	металлопласт. блоки со стеклопакетом, эмаль по металлу	
6	ограждения балконов		RAL 9010	профнастил	
7	металлические детали (перила, опоры)		RAL 8014	эмаль по металлу	
8	площадки, ступени, пандусы		RAL 9006 RAL 2010	ж/б плита	
9	козырьки		RAL 6010 RAL 2010	гибкая черепица, сотовый поликарбонат, фасадная краска, кассетный сайдинг	
10	фриз		RAL 9010	композитный материал, кассетный сайдинг	
11	вентиляционные трубы		RAL 9010	кирпичная кладка	
12	кровля		RAL 9010	рулонное битумно-полимерное покрытие	
13	отливы		RAL 9010	оцинкованная сталь с полимерной окраской	
14	перемычка		RAL 9010	штукатурка, фасадная краска	

Пояснительная записка.

Объект капитального строительства – 5-этажный многоквартирный жилой дом, со встроенно-пристроенными помещениями общественного назначения на 1-ом этаже;
 Год постройки и ввода в эксплуатацию: 1968;
 Ранее колерные паспорта: от 19.11.2018г. № 059-22-01-40 -4143
 В плане здание прямоугольной конфигурации;
 Несущие стены: кирпичные;
 Кровля: плоская.

Настоящим колерным паспортом:

Уточняются виды и места размещения средств размещения информации;

Раздел «Архитектурно-художественная подсветка» не подготавливался;

В соответствии с Градостроительным кодексом Российской Федерации, решением Пермской городской Думы от 18.12.2018 № 265 «Об утверждении Правил благоустройства территории города Перми и о признании утратившими силу отдельных решений Пермской городской Думы» и постановлением администрации города Перми от 22.02.2017 № 130 «Об утверждении формы и Порядка согласования паспорта внешнего облика объекта капитального строительства (колерного паспорта)» проекты колерных паспортов либо проекты изменений в колерные паспорта не являются разрешительной документацией на строительство, реконструкцию объекта капитального строительства; не являются правовым основанием на устройство пристроек, навесов, козырьков;

Предметом согласования данного колерного паспорта являются: принятые цветовые решения элементов фасада, применяемые материалы существующего объекта недвижимости, а также определение возможных типов размещения средств размещения информации на нем. Средства размещения информации, рекламные конструкции, не соответствующие типу и местам их возможного размещения, подлежат демонтажу.

СОГЛАСОВАНО
 1^й заместитель начальника ДГА
 г. Перми – главный архитектор
 Д.К. Писочкин
 29.04.2020

						04/20 - 24			
						Колерный паспорт объекта капитального строительства по ул. Докучаева, 24, Дзержинского района г. Перми.			
Изм.	Кол.уч	Лист	№ док	Подпись	Дата	5-этажный жилой дом	Стадия	Лист	Листов
Разраб.	Масленникова				04/20		П	1	12
Н.контр.	Масленникова				04/20	Общие данные (начало)	ООО «РПК Эталон»		

**Инструкция о порядке производства работ,
связанных с окраской фасадов и всех наружных частей зданий,
сооружений, строений, расположенных на территории города Перми**

Ситуационный план

1. Окраска (отделка) фасадов и всех наружных частей зданий, сооружений, строений, расположенных на территории города Перми, может производиться лишь на основании паспорта внешнего облика объекта капитального строительства (колерного паспорта), согласованного департаментом градостроительства и архитектуры администрации г.Перми (далее – ДГА).

2. До начала процесса окраски (отделки) здания или какого-либо сооружения должны быть произведены работы по капитальному ремонту всех без исключения наружных частей его, подлежащих окраске.

3. До начала ремонта зданий, имеющих газосветовую рекламу, сообщить рекламораспространителю о предстоящих работах на фасаде здания с целью сохранения вывесок либо их демонтажу.

4. Полуразрушенные и разрушенные архитектурные художественно-скульптурные детали здания, карнизы, колонны, пилястры, капители, фризы, тяги, лепные украшения, барельефы, мозаика, художественная роспись подлежат обязательному восстановлению в своем первоначальном виде.

Категорически запрещается производить окраску здания без предварительного восстановления указанных деталей.

5. Металлические поверхности отдельных частей здания, чугунные решетки, перила балконов и лестниц, кронштейны, дверные и оконные приборы, архитектурно-художественные детали перед окраской очищаются от грязи, ржавчины, старой краски и покрываются вновь лишь масляной краской.

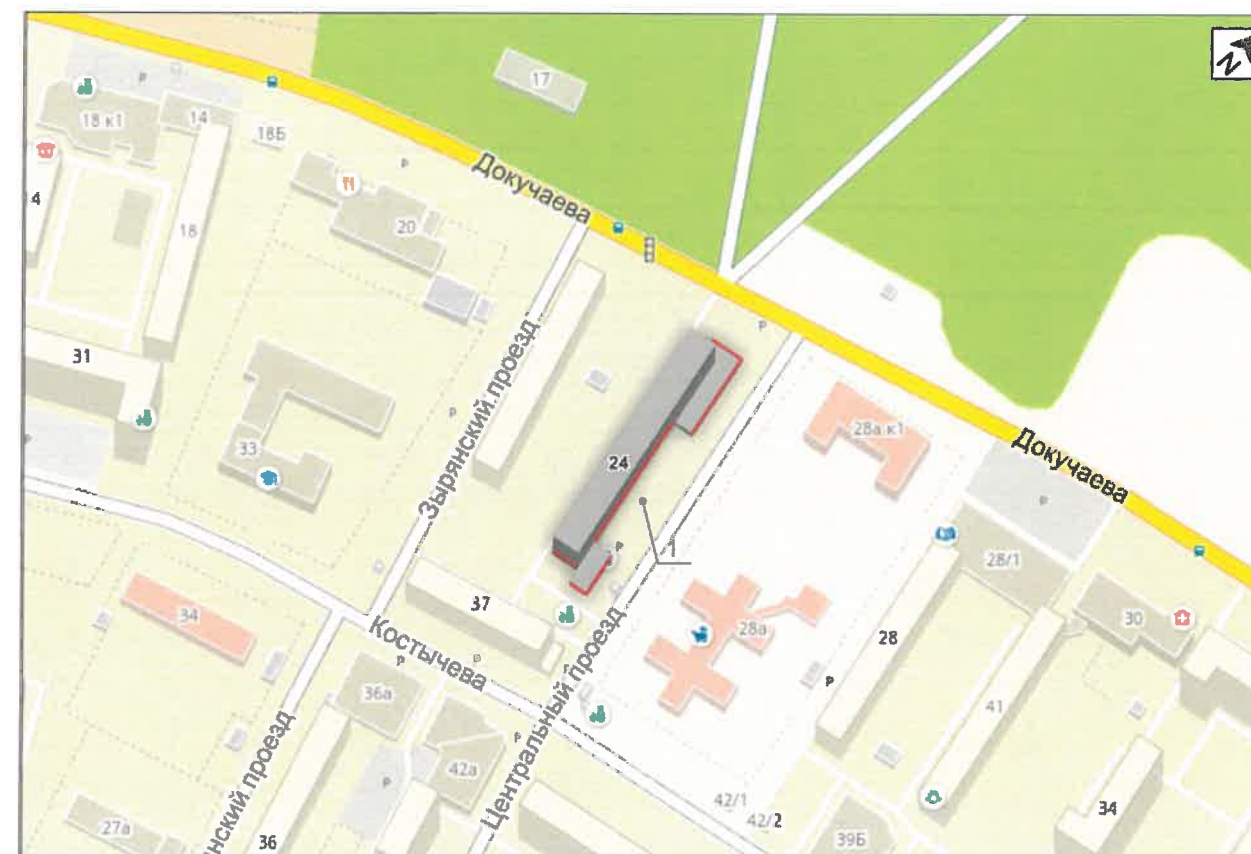
6. В соответствии с выданными образцами цвета (колерами) на окраску (отделку) здания организация, производящая ремонт здания, составляет пробные образцы цвета, которые наносятся на видное место стены.

7. Проверку и согласование пробного образца цвета (колера), а также готовности поверхности стены и отдельных наружных частей здания к окраске производит уполномоченный представитель ДГА г.Перми. Без указанной проверки и согласования производить окраску (отделку) фасада категорически воспрещается.

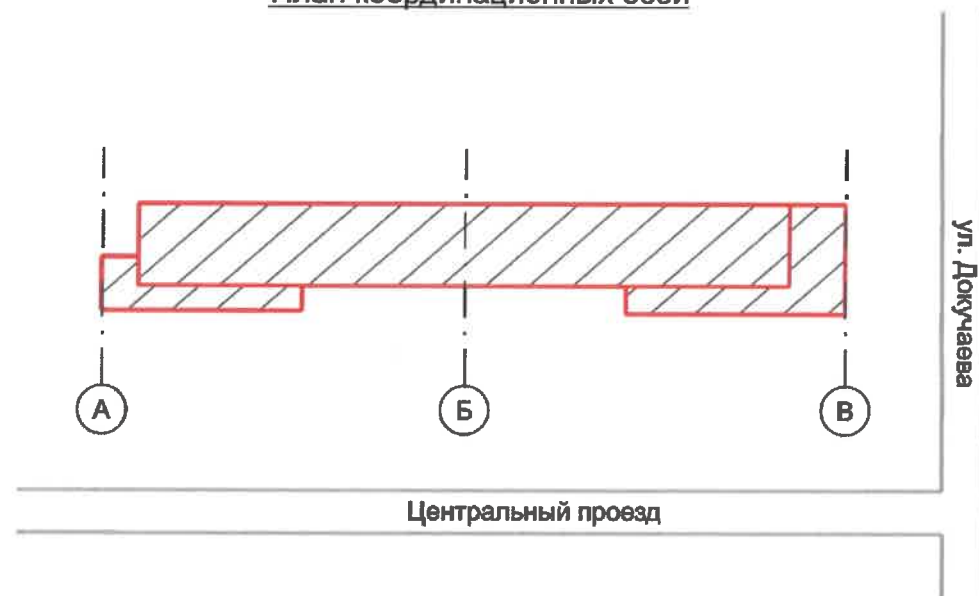
8. Домоуправления, организации и учреждения, производящие окраску (отделку) и связанный с нею ремонт здания, несут полную ответственность за точное выполнение настоящей инструкции и привлекаются к ответственности за ее нарушение.

9. Цветовая гамма размещения информации должна гармонизировать с основным колористическим решением фасадов здания.

10. По всем вопросам, связанным с производством работ, необходимо обращаться в ДГА по адресу: г.Пермь, ул.Сибирская, 15, каб 315, тел.212-76-98).



План координационных осей



Ведомость ссылочных и прилагаемых документов

ОБОЗНАЧЕНИЕ	НАИМЕНОВАНИЕ	ПРИМЕЧАНИЕ
Постановление администрации города Перми от 22.02.2017 № 130	«Об утверждении формы и Порядка согласования паспорта внешнего облика объекта капитального строительства (колерного паспорта)»	
Решение ПГД от 18.12.2018 № 265	«Об утверждении Правил благоустройства территории города Перми и о признании утратившим силу отдельных решений Пермской городской Думы»	
№ 059-22-01-40 -4143 от 19.11.2018г.	Колерный паспорт объекта капитального строительства по ул. Докучаева, 24, Дзержинского р-на г. Перми (шифр 1811/24)	согласован 30.11.2018г.

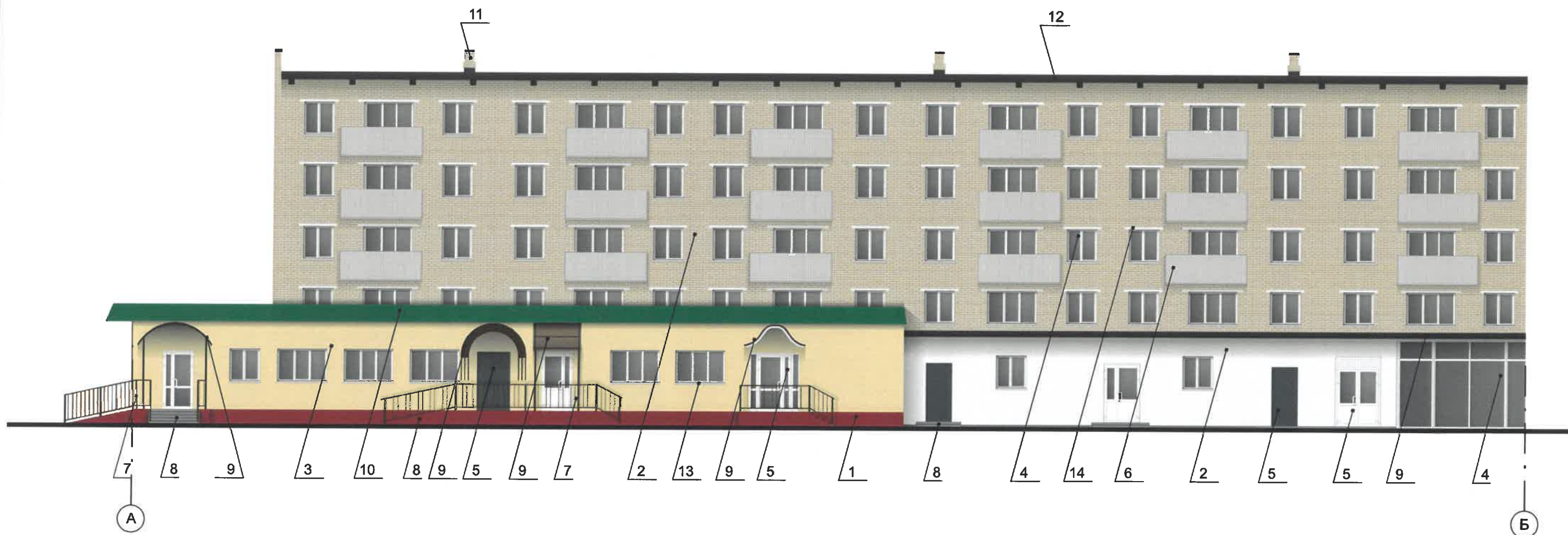
Условные обозначения

- 5-этажный многоквартирный жилой дом, с встроенными помещениями общественного назначения на 1-ом этаже по ул. Докучаева, 24
- фасады с местами размещения средств размещения информации, рекламных конструкций

						04/20 - 24		
						Колерный паспорт объекта капитального строительства по ул. Докучаева, 24, Дзержинского района г. Перми.		
Изм.	Кол.уч.	Лист	Недок.	Подпись	Дата	Стадия	Лист	Листов
Разраб.		Масленникова			04/20	5-этажный жилой дом	П	2 / 12
Н.контр.		Масленникова			04/20		Общие данные (продолжение)	ООО «РПК Эталон»



						04/20 - 24		
						Коперный паспорт объекта капитального строительства по ул. Докучаева, 24, Дзержинского района г. Перми.		
Изм.	Кол.уч	Лист	Недок	Подпись	Дата	Стадия	Лист	Листов
	Разраб.	Масленникова		<i>[Signature]</i>	04/20	5-этажный жилой дом		
						П	3	12
	Н.контр.	Масленникова		<i>[Signature]</i>	04/20	Существующее состояние фасадов		
						ООО «РПК Эталон»		



ПРИМЕЧАНИЕ

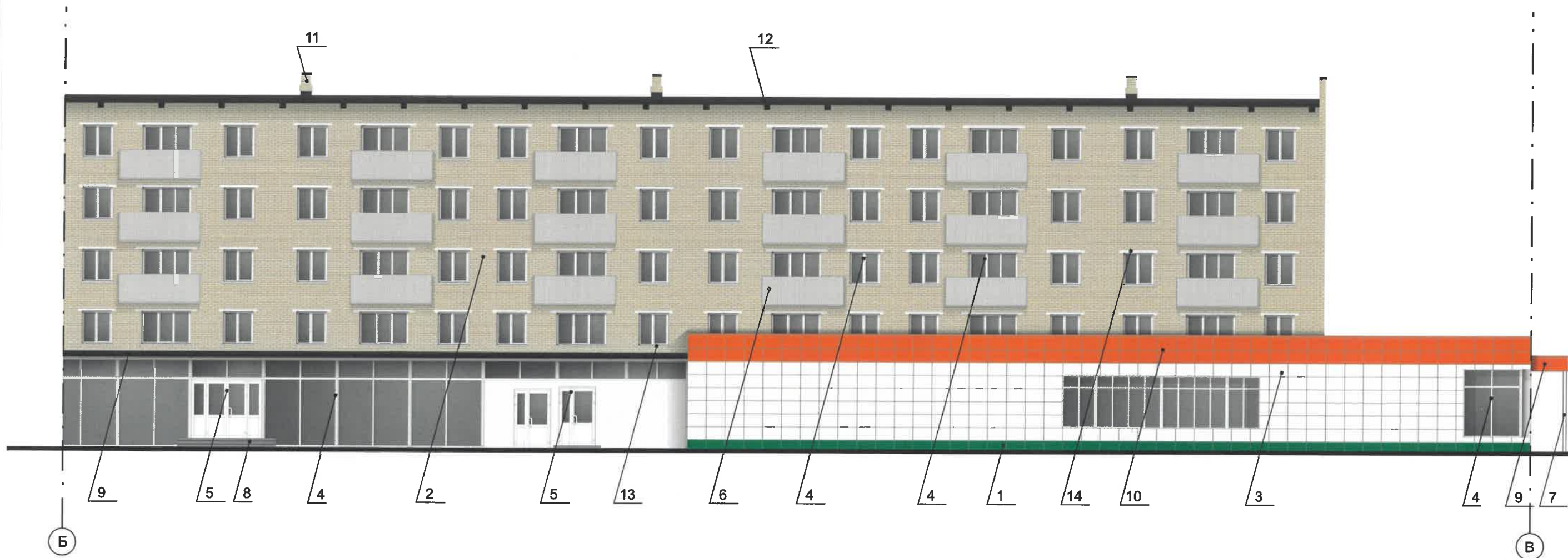
1. В случае, если наружные лестницы при дополнительно устроенных входах в общественные помещения здания выходят за границы предоставленного земельного участка и красные линии квартала, то устройство дополнительных или переустройство существующих входных групп требует получения разрешения в установленном порядке;
 2. В случае устройства или переустройства (перепланировки, ремонта, реконструкции) помещений общественного назначения, их входных групп в обязательном порядке должны быть предусмотрены мероприятия по обеспечению доступности данных помещений для маломобильных групп населения, включая инвалидов, использующих кресла-коляски и собак-проводников (далее-МГН) в соответствии с требованиями СП 59.13330.2016 Свод правил. Доступность зданий и сооружений для маломобильных групп населения. Данный свод правил касается функционально-планировочных элементов зданий и сооружений, их участков или отдельных помещений, доступных для МГН (входные узлы, коммуникации, пути эвакуации, помещения и зоны обслуживания, а также их информационное и инженерное обустройство). В частности, лестницы при входах в общественные помещения должны дублироваться пандусами с уклоном не более 1:20 (5%) или иными средствами подъема (подъемные платформы, лифты и т.д.). Согласно вышеуказанному Своду правил наружные лестницы и пандусы должны иметь поручни с учетом технических требований к опорным стационарным устройствам по ГОСТ Р 51261; размеры входной площадки при открывании дверей наружу должны быть не менее 1,4 x 2,0 или 1,5 x 1,85; размеры входной площадки с пандусом не менее 2,2 x 2,2 м.

Условные обозначения

1 - позиция, согласно ведомости отделки фасадов (лист 1)

СОГЛАСОВАНО
 1^й заместитель начальника ДГА
 г. Пермь - главный архитектор
 Д.Ю. Лавинин
 29 09 2020

						04/20 - 24		
						Коперный паспорт объекта капитального строительства по ул. Докучаева, 24, Дзержинского района г. Перми.		
Изм.	Кол.уч	Лист	Недоп	Подпись	Дата	Стадия	Лист	Листов
Разраб.		Масленникова		<i>[Signature]</i>	04/20	П	4	12
Н.контр.		Масленникова		<i>[Signature]</i>	04/20			
						5-этажный жилой дом		
						Главный фасад (ось А-Б)		ООО «РПК Эталон»

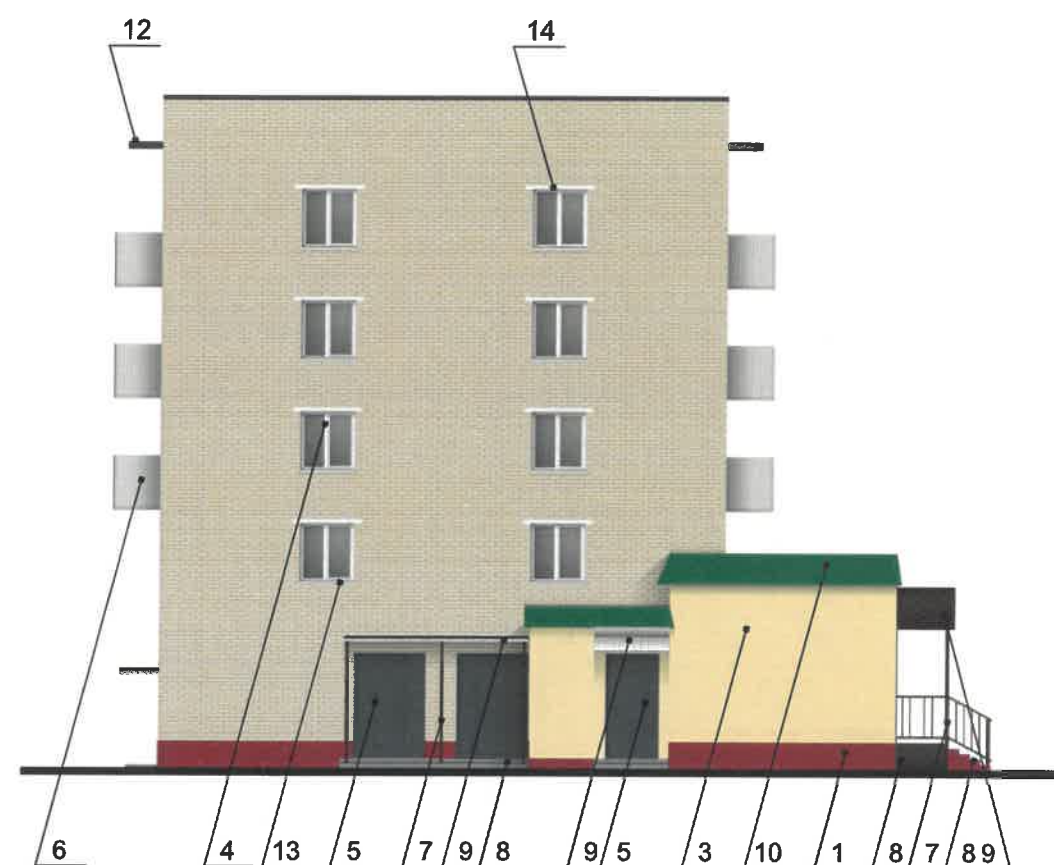
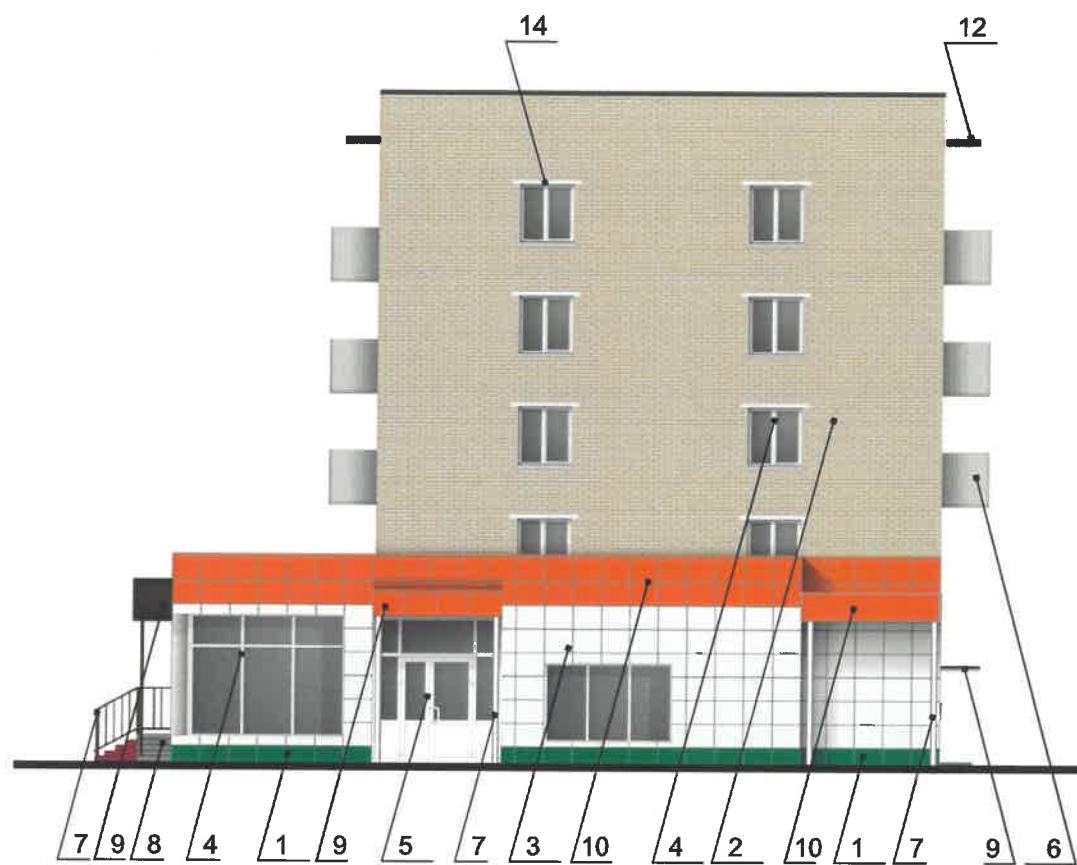


СОГЛАСОВАНО
 1й заместитель начальника ДГА
 г. Пермь - главный архитектор
 И.О. Пашкин
 29 04 2020

Условные обозначения

1 - позиция, согласно ведомости отделки фасадов (лист 1)

						04/20 - 24		
						Колерный паспорт объекта капитального строительства по ул. Докучаева, 24, Дзержинского района г. Перми.		
Изм.	Кол.уч	Лист	№док	Подпись	Дата	Стадия	Лист	Листов
Разраб.		Масленникова		<i>[Signature]</i>	04/20	П	5	12
Н.контр.		Масленникова		<i>[Signature]</i>	04/20	ООО «РПК Эталон»		

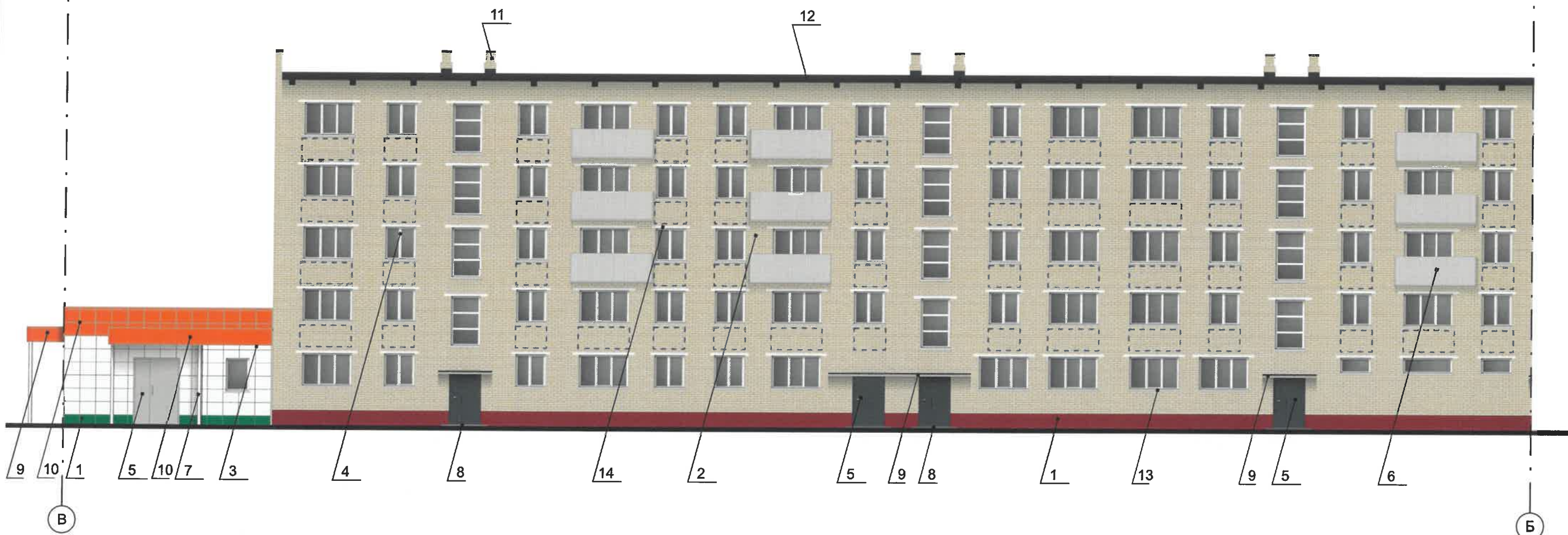


СОГЛАСОВАНО
 1^й заместитель начальника ДГА
 г. Пермь - главный архитектор
 Д.Ю. Палецин
 29 04 2020

Условные обозначения

1 - позиция, согласно ведомости отделки фасадов (лист 1)

						04/20 - 24			
						Колерный паспорт объекта капитального строительства по ул. Докучаева, 24, Дзержинского района г. Перми.			
Изм.	Кол.уч	Лист	№док	Подпись	Дата	5-этажный жилой дом	Стадия	Лист	Листов
Разраб.		Масленникова			04/20		П	6	12
Н.контр.		Масленникова			04/20	Боковые фасады	ООО «РПК Эталон»		



СОГЛАСОВАНО
1^й заместитель начальника ДГА
г. Пермь - главный архитектор
Д.Ю. Павлов
"29" 04 2020

Условные обозначения

- место допустимого размещения дополнительного оборудования
- позиция, согласно ведомости отделки фасадов (лист 1)

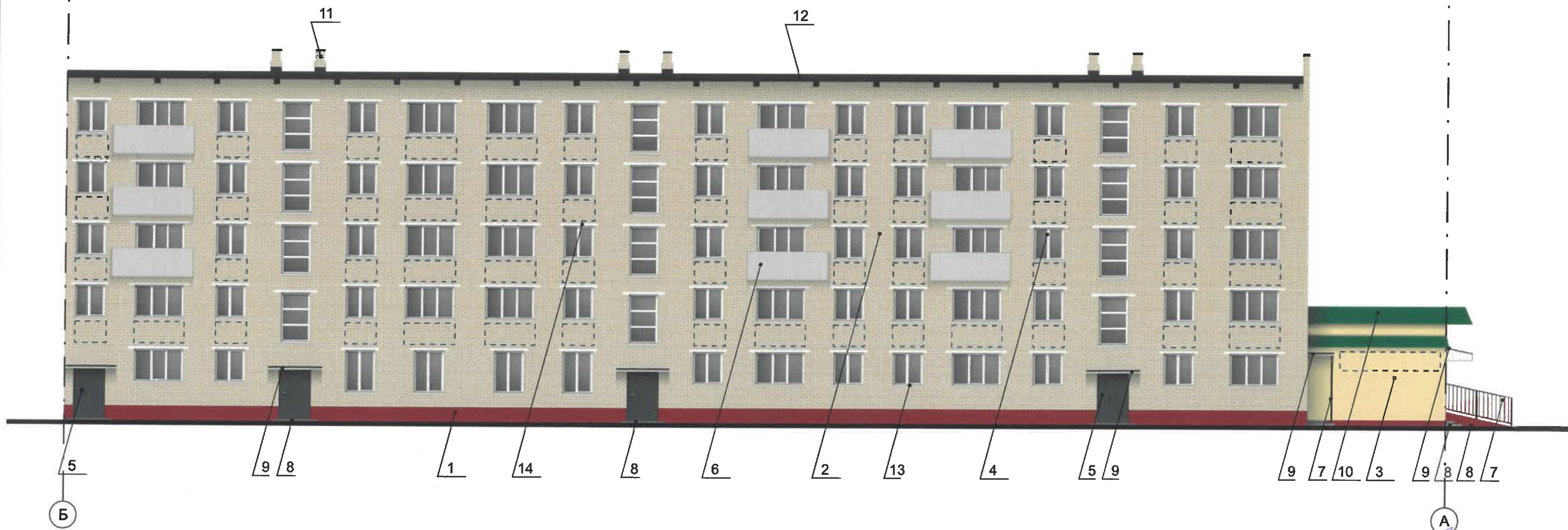
ПРИМЕЧАНИЕ

К дополнительному оборудованию относятся: наружные блоки систем вентиляции и кондиционирования, вентиляционные и водосточные трубы, антенны, видеокамеры наружного наблюдения, почтовые ящики, кабельные линии, пристенные электрощиты, флагштоки и т.д.

Размещение дополнительного оборудования, дополнительных элементов и устройств на фасадах объектов капитального строительства допускается при соблюдении следующих условия:

- соответствие размещения дополнительного оборудования архитектурному решению фасадов, предусмотренному проектной документацией, в соответствии с которой осуществлено строительство (реконструкция) объекта с привязкой к единой (вертикальной, горизонтальной) системе осей фасадов;
- единая горизонтальная ось - условная прямая линия. Определяется как половина расстояния между верхним и нижним архитектурным элементом (окна, наличники, карниз, фриз и другие), выделяющимся (западающим, выступающим) из плоскости стен;
- единая вертикальная ось - условная прямая линия. Определяется как половина расстояния между границами одного архитектурного элемента (окна, двери, колонна) либо между двумя архитектурными элементами (окна, двери, колонна);
- комплексное решение размещения оборудования - единое архитектурное и цветовое решение (в том числе размер, форма, материал);
- размещение дополнительного оборудования на архитектурных деталях, элементах декора, поверхностях с ценной архитектурной отделкой, а также крепление, ведущее к повреждению архитектурных поверхностей, не допускается.

						04/20 - 24			
						Колерный паспорт объекта капитального строительства по ул. Докучаева, 24, Дзержинского района г. Перми.			
Изм.	Кол.уч	Лист	Недок	Подпись	Дата	5-этажный жилой дом	Стадия	Лист	Листов
Разраб.		Масленникова			04/20		П	7	12
Н.контр.		Масленникова			04/20	Дворовой фасад (ось В-Б)	ООО «РПК Эталон»		



Условные обозначения



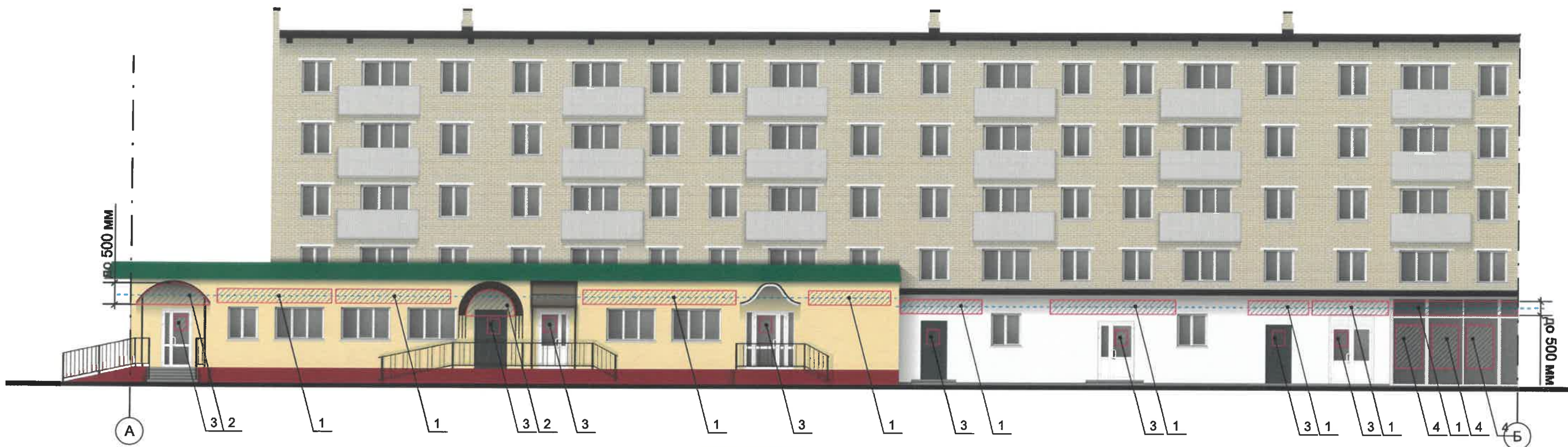
- место допустимого размещения дополнительного оборудования



1 - позиция, согласно ведомости отделки фасадов (лист 1)

СОГЛАСОВАНО
1^й заместитель начальника ДГА
г. Перми - главный архитектор
И.В. Палкин
29.04.2020

						04/20 - 24			
						Колерный паспорт объекта капитального строительства по ул. Докучаева, 24, Дзержинского района г. Перми.			
Изм.	Кол.уч	Лист	Недок	Подпись	Дата	5-этажный жилой дом	Стадия	Лист	Листов
Разраб.		Масленникова		<i>[Signature]</i>	04/20		П	8	12
Н.контр.		Масленникова		<i>[Signature]</i>	04/20	Дворовой фасад (ось Б-А)	ООО «РПК Эталон»		



Управление архитектуры и городского дизайна
ДГА администрации г.Перми
СООТВЕТСТВУЕТ АРХИТЕКТУРНОМУ
ОБЛИКУ ГОРОДА ПЕРМИ
29.04.2020
Подпись: Масленникова

Ведомость средств размещения информации, рекламных конструкций

№	тип объекта, материал, способы крепления	цвет (с указанием RAL)	наличие подсветки
1.	Вывеска - объемные буквы и/или логотипы без подложки, на металлических направляющих в цвет фасада на стене здания. Металл, пластик, пленки.	Фирменные цвета	Внешняя или внутренняя, светодиодами
2.	Вывеска - объемные буквы и/или логотипы без подложки, на металлических направляющих в цвет фасада, на козырьке. Металл, пластик, пленки.	Фирменные цвета	Внешняя или внутренняя, светодиодами
3.	Информационная табличка (режимник). Одноочная (500x700) или модульная. Оргстекло, пластик, металл	Фирменные цвета	Без подсветки.
4.	Информация - не сплошная пленочная аппликация в виде текста или контурного изображения на стекле. Площадь выклейки - не более 30% от площади одного поля остекления. Самоклеющиеся пленки по стеклу. или Вывеска - панно (постер или световой короб), размещенное в оконном проеме за стеклом. Площадь панно - не более 50% от площади одного поля остекления. Металл, пластик, пленки	Фирменные цвета	Без подсветки.
5.	Указатель с наименованием улицы и номером дома (здания) (600x300 мм). Оргстекло, пластик, металл	Синий: R-(0), G-(20), B-(120) белый	Возможна подсветка.

Условия размещения средств размещения информации, рекламных конструкций

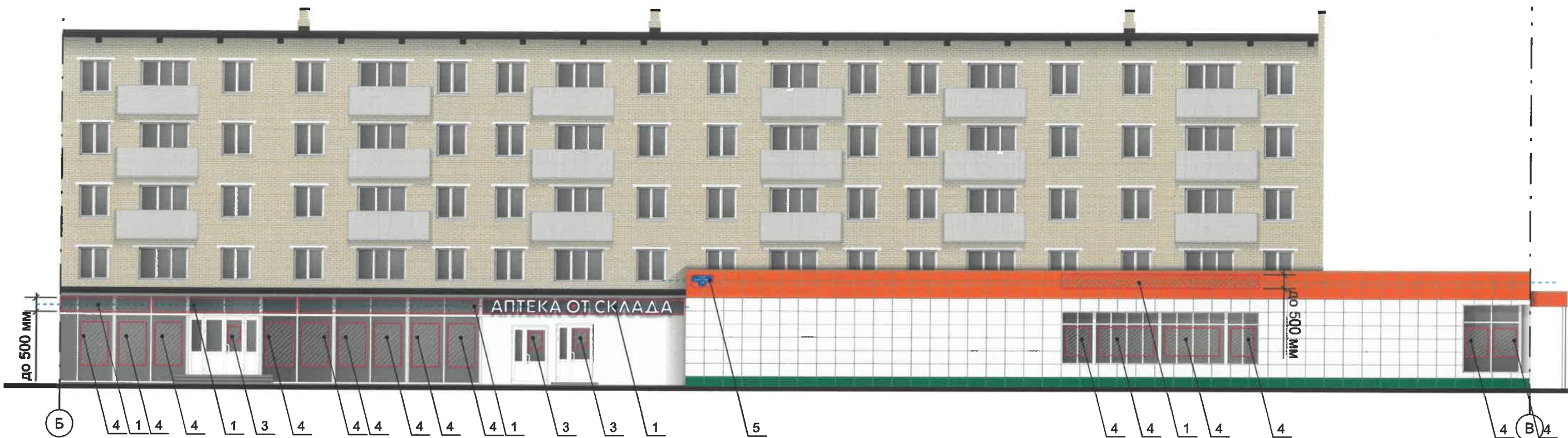
1. Место размещения информации располагаются относительно условной прямой линии – единой горизонтальной оси. Местоположение оси на фасаде определяется как половина расстояния между верхним и нижним архитектурным элементом (окна, наличники, карниз, фриз и др.), выделяющимся (западающим, выступающим) из плоскости стены.
2. Размещение вывесок и рекламных конструкций должно осуществляться в границах места допустимого размещения средств размещения информации, рекламных конструкций, установленных данным колерным паспортом объектом капитального строительства.
3. Размещение вывесок по отношению друг к другу, их конфигурация, наполненность информацией должны соответствовать Стандартным требованиям к вывескам, их размещению и эксплуатации (далее - Стандартные требования), утвержденным Решением Пермской городской Думы от 18.12.2018 № 265.
4. В случае, если планируемые к размещению вывески не соответствуют Стандартным требованиям и действующему колерному паспорту, требуется внесение изменений в колерный паспорт путем разработки нового колерного паспорта.
5. Максимальный размер информационных табличек – 0,5 м x 0,7 м (пункт 2.13 Стандартных требований).
6. Узел крепления каждого типа объекта информации разрабатывается отдельным рабочим проектом.
7. В случае размещения рекламной конструкции на фасаде здания, строения, сооружения, такая конструкция должна быть отражена в составе нового колерного паспорта, а ее размещение должно осуществляться в соответствии с действующим порядком установки эксплуатации рекламных конструкций на территории города Перми, утвержденным решением пермской городской Думы, с последующим получением на установку и эксплуатацию рекламной конструкции в установленном порядке.

04/20 - 24

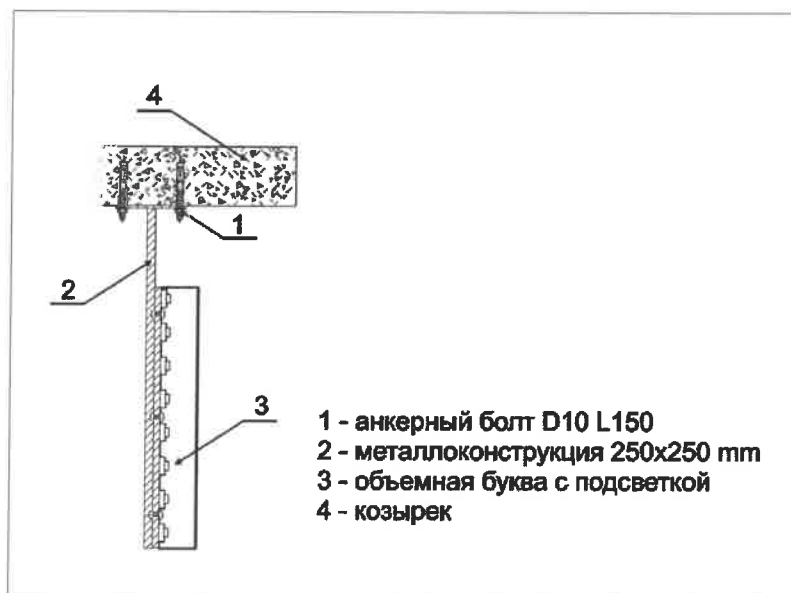
						04/20 - 24			
						Колерный паспорт объекта капитального строительства по ул. Докучаева, 24, Дзержинского района г. Перми.			
Изм.	Кол.уч	Лист	№док	Подпись	Дата	5-этажный жилой дом	Стадия	Лист	Листов
							П	9	12
Разраб.		Масленникова			04/20	Размещение средств размещения информации, рекламных конструкций. Главный фасад (ось А-Б)	ООО «РПК Эталон»		
Н.контр.		Масленникова			04/20				

Условные обозначения

- единая горизонтальная ось средств размещения информации
- место допустимого размещения средств размещения информации, рекламных конструкций
- 1 - выноска и номер позиции, согласно ведомости средств размещения информации, рекламных конструкций



Узел крепления объекта на козырьке



6000
 460 [АПТЕКА ОТ СКЛАДА]

Управление архитектуры и городского дизайна
 ДГА администрации г.Перми
 СООТВЕТСТВУЕТ АРХИТЕКТУРНОМУ
 ОБЛИКУ ГОРОДА ПЕРМИ
 «29» 08/2020
 Подпись: *Гарасевич*

Условные обозначения

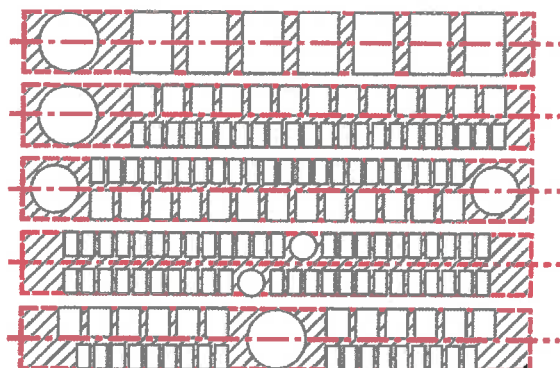
- единая горизонтальная ось средств размещения информации
- место допустимого размещения средств размещения информации, рекламных конструкций
- выноска и номер позиции, согласно ведомости средств размещения информации, рекламных конструкций

						04/20 - 24			
						Колерный паспорт объекта капитального строительства по ул. Докучаева, 24, Дзержинского района г. Перми.			
Изм.	Кол.уч.	Лист	Недок.	Подпись	Дата	5-этажный жилой дом	Стадия	Лист	Листов
Разраб.		Масленникова		<i>[Signature]</i>	04/20		П	10	12
Н.контр.		Масленникова		<i>[Signature]</i>	04/20	Размещение средств размещения информации, рекламных конструкций. Главный фасад (ось Б-В)	ООО «РПК Эталон»		



Управление архитектуры и городского дизайна
ДГА администрации г.Перми
СООТВЕТСТВУЕТ АРХИТЕКТУРНОМУ
ОБЛИКУ ГОРОДА ПЕРМИ
«29» 04/2020
Гарасова Подпись

Схемы компоновки объемных букв и/или логотипов, относительно оси и места размещения средств размещения информации



Пример сгруппированных модульных табличек


Сменный модуль

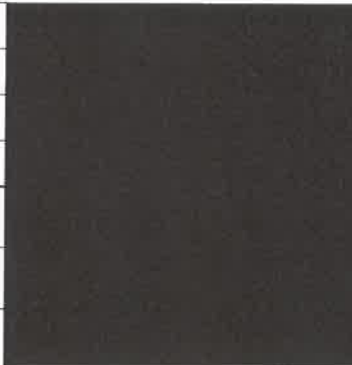
ЦОКОЛЬНЫЙ ЭТАЖ	∞	САЛОН ОПТИКИ
ОРГАНИЗАЦИЯ ЦОКОЛЬНЫЙ ЭТАЖ		ОРГАНИЗАЦИЯ 2 ЭТАЖ
1 ЭТАЖ	k	ЗООМАГАЗИН
2 ЭТАЖ ОМНС 14	⚙	ОРГАНИЗАЦИЯ


Условные обозначения

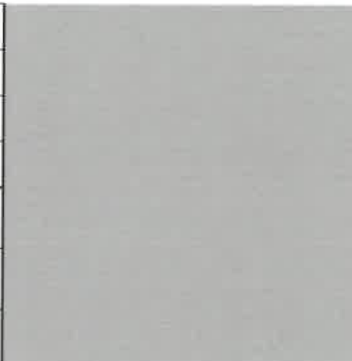
- - - - - единая горизонтальная ось средств размещения информации
- ▨ место допустимого размещения средств размещения информации, рекламных конструкций
- 1 - выноска и номер позиции, согласно ведомости средств размещения информации, рекламных конструкций

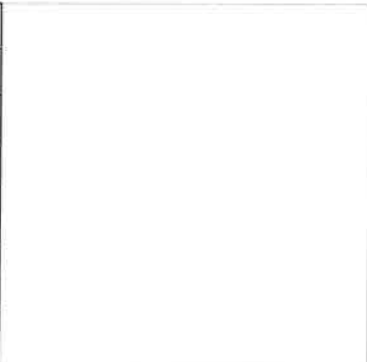
						04/20 - 24			
						Колерный паспорт объекта капитального строительства по ул. Докучаева, 24, Дзержинского района г. Перми.			
Изм.	Кол.уч	Лист	Недок	Подпись	Дата	5-этажный жилой дом	Стадия	Лист	Листов
Разраб.		Масленникова		<i>[Signature]</i>	04/20			П	11
Н.контр.		Масленникова		<i>[Signature]</i>	04/20	Размещение средств размещения информации, рекламных конструкций. Боковой фасад	ООО «РПК Эталон»		

1	координаты цвета RAL 3005	C:	20	
		M:	100	
		Y:	80	
		K:	40	
		R:	94	
		G:	32	
		B:	40	

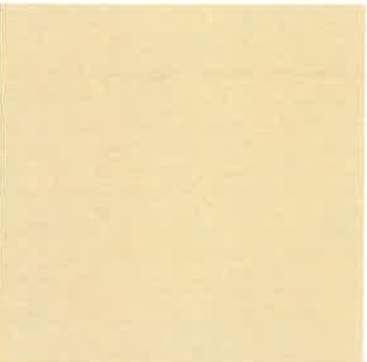
позиция ведомости отделки фасадов 7	координаты цвета RAL 8014	C:	30	
		M:	60	
		Y:	100	
		K:	80	
		R:	73	
		G:	57	
		B:	45	


1	координаты цвета RAL 6017	C:	80	
		M:	20	
		Y:	100	
		K:	10	
		R:	70	
		G:	134	
		B:	65	

5, 9	координаты цвета RAL 9006	C:	0	
		M:	0	
		Y:	0	
		K:	40	
		R:	165	
		G:	168	
		B:	166	

2, 4, 5, 7, 13, 14	координаты цвета RAL 9010	C:	0	
		M:	0	
		Y:	5	
		K:	0	
		R:	247	
		G:	249	
		B:	239	



10	координаты цвета RAL 6010	C:	70	
		M:	10	
		Y:	80	
		K:	40	
		R:	62	
		G:	117	
		B:	59	

3	координаты цвета RAL 1015	C:	0	
		M:	5	
		Y:	30	
		K:	10	
		R:	234	
		G:	222	
		B:	189	

9, 10	координаты цвета RAL 2010	C:	0	
		M:	70	
		Y:	100	
		K:	10	
		R:	212	
		G:	101	
		B:	47	

СОГЛАСОВАНО
 заместителем начальника ДГА
 г. Пермь главный архитектор
 Д.С. Паршин
 2020

5	координаты цвета RAL 7012	C:	20	
		M:	0	
		Y:	10	
		K:	80	
		R:	89	
		G:	97	
		B:	99	

						04/20 - 24			
						Колерный паспорт объекта капитального строительства по ул. Докучаева, 24, Дзержинского района г. Перми.			
Изм.	Кол.уч.	Лист	Недок.	Подпись	Дата	5-этажный жилой дом	Стадия	Лист	Листов
	Разраб.	Масленникова			04/20		П	12	12
						Эталоны колеров.	ООО «РПК Эталон»		
	Н.контр.	Масленникова			04/20				