

ИП Шмидт А.А.

№5630021419000004 - 096760 - 01 от 16.04.2019

Заказчик: Департамент градостроительства и
архитектуры администрации города Перми

**ПАСПОРТ ВНЕШНЕГО ОБЛИКА ОБЪЕКТА КАПИТАЛЬНОГО СТРОИТЕЛЬСТВА
(КОЛЕРНЫЙ ПАСПОРТ)**

АДРЕС ОБЪЕКТА: г.Пермь, административный район Кировский,
улица Закамская, здание (строение) № 26

075-09-2019-AP

ПЕРМЬ 2019г.

Ведомость чертежей

ЛИСТ	НАИМЕНОВАНИЕ	ПРИМЕЧАНИЯ
1	Общие данные (начало)	
2	Общие данные (продолжение)	
3	Существующее состояние фасадов (фотофиксация)	
4	Существующее состояние фасадов (фотофиксация)	
5	Главный фасад сторона А (фрагмент 1)	
6	Главный фасад сторона А (фрагмент 2)	
7	Дворовой фасад сторона С (фрагмент 1)	
8	Дворовой фасад сторона С (фрагмент 2)	
9	Внутренние стороны арок	
10	Боковой фасад стороны В, D	
11	Размещение средств размещения информации, рекламных конструкций. главный фасад сторона А (фрагмент 1)	
12	Размещение средств размещения информации, рекламных конструкций. главный фасад сторона А (фрагмент 2)	
13	Эталоны колеров	

Ведомость отделки фасадов

Поз.	Элемент фасада	Эталон цвета	Обознач.	Вид отделки	Примечание
1	Основное поле стен		4827	Штукатурка, краска перхлорвиниловая	Цветовой каталог Tikkurila Facade
2	Поле стен первого этажа		4987	Штукатурка, краска перхлорвиниловая	Цветовой каталог Tikkurila Facade
3	Цоколь, ступени		4989	Штукатурка, краска перхлорвиниловая	Цветовой каталог Tikkurila Facade
4	Двери		RAL 7040	Атмосферостойкая краска, металл	
5	Оконные блоки		RAL 9003	Металлопластик	
6	Покрытие крыши, отливы, вывод вент. шахт, водосток, козырьки		RAL 9003 RAL 7040	Оцинкованный металл с полимерным покрытием	
7	Архитектурный декор		RAL 9003	Штукатурка, краска перхлорвиниловая	
8	Ограждение балконов и лоджий		RAL 9003	Штукатурка, краска перхлорвиниловая	Цветовой каталог Tikkurila Facade
9	Ограждение крыши, лестницы, перила		RAL 8016	Атмосферостойкая краска, металл	
10	Слуховое окно		RAL 9023	Листовой металл, покраска	

Пояснительная записка.

Цель разработки колерного паспорта здания - приведение цветового решения и оформления здания к единому архитектурному внешнему виду с применением современных конструкций и материалов. Определение возможных мест размещения объектов визуальной информации (вывесок, рекламных конструкций) а также дополнительного оборудования.

Размещение вывесок, перекрывающих оконные проемы, а также расположенных на балконах зданий и сооружений должно быть согласовано с собственниками помещений, к которым относится балкон и данный оконный проем.

В соответствии с Градостроительным кодексом Российской Федерации, решением Пермской городской Думы от 18.12.2018 № 265 (ред. от 24.09.2019) «Об утверждении Правил благоустройства территории города Перми и о признании утратившими силу отдельных решений Пермской городской Думы» и постановлением администрации города Перми от 22.02.2017 № 130 (ред. от 12.11.2019) «Об утверждении формы и Порядка согласования паспорта внешнего облика объекта капитального строительства (колерного паспорта)» проекты колерных паспортов либо проекты изменений в колерные паспорта не являются разрешительной документацией на строительство, реконструкцию объекта капитального строительства; не являются правовым основанием на устройство пристроек, навесов, козырьков.

Раздел «Архитектурно-художественная подсветка» не подготавливался.



ИНСТРУКЦИЯ

о порядке производства работ, связанных с окраской фасадов и всех наружных частей зданий, сооружений, строений, расположенных на территории города Перми

- Окраска фасадов и всех наружных частей зданий, сооружений, строений, ограждений, заборов, павильонов, киосков, ларьков и прочих объектов, расположенных на территории города перми, может производиться лишь на основании колерного паспорта фасадов на ремонт и окраску, согласованного ДГА г. Перми.
- До начала процесса окраски здания или какого-либо сооружения должны быть произведены работы по капитальному ремонту всех без исключения наружных частей его, подлежащих окраске.
- До начала ремонта зданий, имеющих газосветовую рекламу, сообщить рекламораспространителю о предстоящих работах на фасаде здания с целью сохранения вывесок либо их демонтажу.
- Полуразрушенные и разрушенные архитектурные художественно-скульптурные детали здания, карнизы, колонны, пилястры, капители, фризы, тяги, лепные украшения, барельефы, мозаика, художественная роспись подлежат обязательному восстановлению в своем первоначальном виде.
- Металлические поверхности отдельных частей здания, чугунные решетки, перила балконов и лестниц, кронштейны, дверные и оконные приборы, архитектурно-художественные детали перед окраской очищаются от грязи, ржавчины, старой краски и покрываются вновь лишь масляной краской.
- В соответствии с выданными образцами цвета (колерами) на окраску здания организация, производящая ремонт здания, составляет пробные образцы цвета, которые наносятся на видное место стены.
- Проверку и согласование пробного образца цвета (колера), а также готовности поверхности стены и отдельных наружных частей здания к окраске производит уполномоченный представитель ДГА г. Перми. Без указанной проверки и согласования производить окраску фасада категорически воспрещается.
- Домоуправления, организации и учреждения, производящие окраску и связанный с нею ремонт здания, несут полную ответственность за точное выполнение настоящей инструкции и привлекаются к ответственности за нарушение ее.
- Цветовая гамма рекламносителей должна гармонировать с основным колористическим решением фасадов здания.
- По все вопросам, связанным с производством работ, необходимо обращаться в ДГА г.Перми (ул. Сибирская, 15, кабинет 316, тел.: (342) 212-76-98)

						075-09-2019-AP			
						Колерный паспорт объекта капитального строительства по улице Закамская, дом № 26, Кировского района г.Перми.			
Изм.	Кол.уч	Лист	№док	Подпись	Дата	Многоквартирный жилой дом с административными помещениями	Стадия	Лист	Листов
	Разраб.	Августов. А.М			17.09.19		П	1	13
Н.контр.						Общие данные (начало)		ИП Шмидт А. А.	

Пояснительная записка

Краткая характеристика:

Пятиэтажный многоквартирный двенадцати подъездный жилой дом.
 Год постройки и ввода в эксплуатацию – 1942г.
 Серия и тип постройки здания – в паспорте не указано.
 В настоящее время домом управляет ООО "КАМЕННЫЙ ДОМ".
 В плане дом сложной конфигурации.
 Материалы несущих стен - деревянные, кирпичные.
 Тип фасада – оштукатуренный,
 Кровля скатная с покрытием из оцинкованного металла.
 Здание расположено в жилом районе Кировский, недалеко от русла реки Кама.

Улица Закамская до принятия решения Городского исполнительного комитета № 515 от 2 сентября 1948 года называлась просто Камская. Она протянулась от улицы Липатова (бывшая Нахичеванская) до улицы Чистопольской.

На углу пересечения улиц Закамская и Худанина более двух десятков лет находилось «ателье «Иголочка» - одно из лучших предприятий Кировского района» («Вечерняя Пермь 12.03.98). улица Закамская проходит через два микрорайона жилого района Закамск. Дома № 1 – 31 и 2 – 28 это микрорайон Чистопольский, а дома № 33 – 87 и 30 -66 это микрорайон Центральный

Не мало примечательных зданий встречаются нас на улице Закамская: первый высотный кирпичный дом в закамске, .

Чуть далее по улице Закамской, 9а – небольшой изящный домик. Это бывшая дача директора завода имени Кирова времён 1950-х годов. Потом здесь разместилась дирекция художественно-технического центра «Детство». Ранее главная цель муниципального центра «Детство» заключалась в воспитании детей, организации пионерского движения и досуга. Затем основная функция его стала образовательная, обучающая. А на углу пересечения улицы Закамская, 21 и улицы Ласьвинская, 9 было «Кафе встреч» - любимое место свиданий молодёжи в 1960-е годы. А в нём «доступные цены, культурная обстановка, приличная публика». На противоположной стороне находится территория спорткомплекса «Прикамье». В 1971 году на доме по улице Закамская, 20 была установлена мемориальная доска в честь Героя Советского союза Ф. Н. Худанина, жившего здесь. Позже, после переименования улицы Почтовая, доску установили на улице Худанина.

Современное состояние:

Дом кирпичный, стены оштукатурены и окрашены. С учетом выполненных зондажей красочных слоев поле стен здания изначально окрашивалось в горчичный, коричнево-желтый цвет, в настоящее время главный и боковые фасады светло-желтого цвета, дворовой фасад оттенком посветлее.

Цоколь оштукатурен и окрашен. В настоящее время цвет цоколя разнородный. Имеются следы окраски темно-коричневой краской, где-то окрашен в серый цвет .

Деревянные оконные блоки, исторически окрашенные тёмной красно-коричневой краской, практически полностью заменены на белые металлопластиковые стеклопакеты, без сохранения исторического рисунка переплётов. Исторические входные деревянные филенчатые двери, окрашенные в коричневый цвет, не сохранились, заменены на металлические глухие, выкрашенные в серый цвет.

Козырьки над входами в подъезды – одинаковые, металлические.

Здание изначально возводилось как жилой дом. Помещения общественного назначения на первом этаже не предусматривались.

Отделка фасадов в неудовлетворительном состоянии. Края балконных плит местами разрушены. Повсеместно красочный слой выцвел, местами сильно истерт или облуплен, местами обрушен штукатурный слой. В местах протечек воды под отливами, под балконными плитами, у цоколя следы отсыревания, ржавчины и биопоражений. В эстетическом отношении, фасад требует преобразования с целью возвращения ему архитектурного единства путем согласованного устройства, оборудования и рекламного оформления исторических и новых входов; упорядочивания мест размещения систем инженерного обеспечения здания; общего цветового решения; определения мест размещения рекламных конструкций и объектов городской информации.

Ситуационный план



Условные обозначения

1 Жилое здание с административными помещениями по адресу ул. Закамская, дом 26, Кировского района г. Перми

Ведомость ссылочных и прилагаемых документов

ОБОЗНАЧЕНИЕ	НАИМЕНОВАНИЕ	ПРИМЕЧАНИЯ
Решение Пермской городской Думы от 18.12.2018 № 265 (в ред. от 24.09.2019)	Об утверждении Правил благоустройства территории города Перми и о признании утратившими силу отдельных решений Пермской городской Думы	
Постановление администрации г.Перми от 22.02.2017 № 130 (в ред. от 12.11.2019)	Об утверждении формы и Порядка согласования паспорта внешнего облика объекта капитального строительства (колерного паспорта)	
Карточка личного приема граждан №1	Дата приема 28.05.2019	

						075-09-2019-AP			
						Колерный паспорт объекта капитального строительства по улице Закамская, дом № 26, Кировского района г.Перми.			
Изм.	Кол.уч	Лист	Недок	Подпись	Дата	Многоквартирный жилой дом с административными помещениями	Стадия	Лист	Листов
							П	2	13
Н.контр.						Общие данные (продолжение)	ИП Шмидт А. А.		

Существующее состояние дворового фасада со стороны ул. Кировоградская (фотофиксация)



Существующее состояние дворового фасада со стороны ул. Кировоградская (фотофиксация)



Существующее состояние дворового фасада со стороны ул. Кировоградская (фотофиксация)



Существующее состояние бокового фасада со стороны ул. Худанина (фотофиксация)



Существующее состояние бокового фасада со стороны ул. Худанина (фотофиксация)



Существующее состояние дворового фасада со стороны ул. Кировоградская (фотофиксация)



						075-09-2019-AP			
						Колерный паспорт объекта капитального строительства по улице Закамская, дом № 26, Кировского района г.Перми.			
Изм.	Кол.уч.	Лист	№ док	Подпись	Дата	Многоквартирный жилой дом с административными помещениями	Стадия	Лист	Листов
	Разраб.	Августов. А.М			17.09.19		П	3	13
Н.контр.						Существующее состояние фасадов (фотофиксация).	ИП Шмидт А. А.		

Существующее состояние главного фасада со стороны ул. Закамская (фотофиксация)

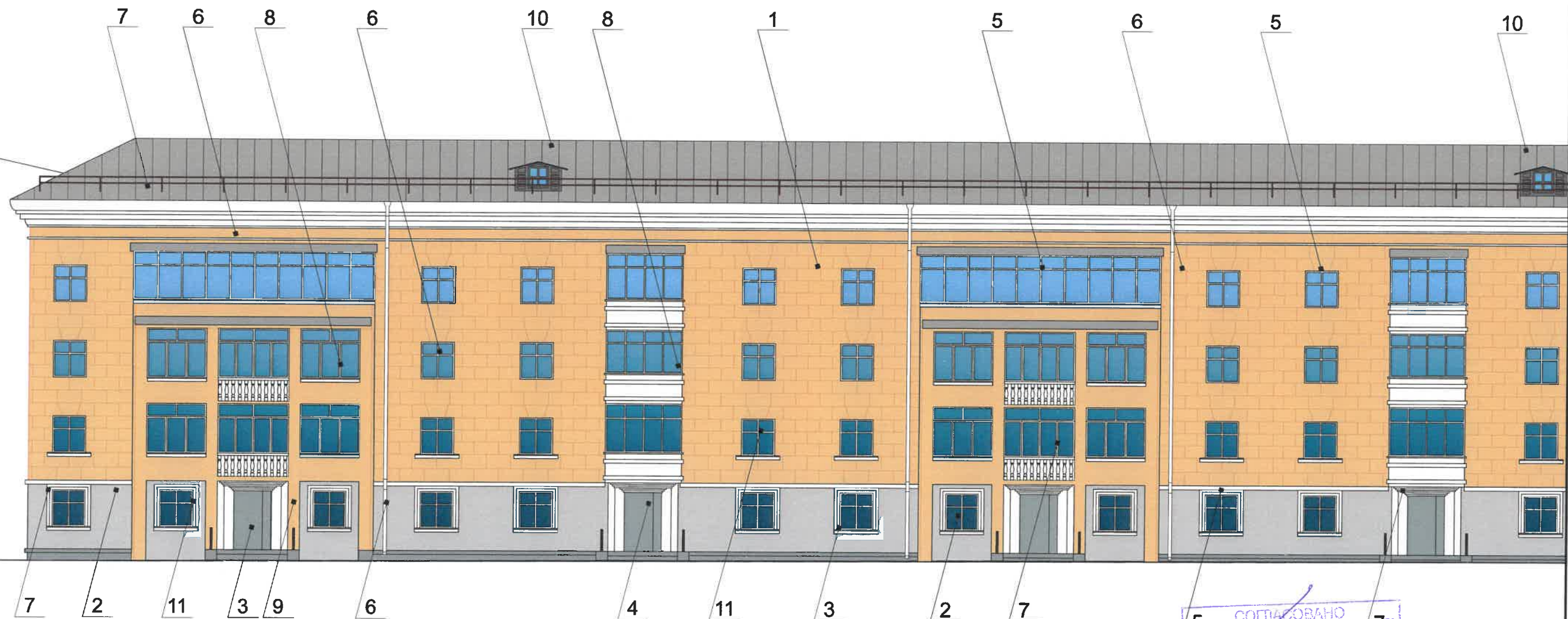


Существующее состояние дворового фасада со стороны ул. Кировоградская (фотофиксация)



						075-09-2019-AP			
						Колерный паспорт объекта капитального строительства по улице Закамская, дом № 26, Кировского района г.Перми.			
Изм.	Кол.уч	Лист	Недок	Подпись	Дата	Многоквартирный жилой дом с административными помещениями	Стадия	Лист	Листов
Разраб.		Августов. А.М		<i>А.М. Августов</i>	17.09.19		П	4	13
Н.контр.						Существующее состояние фасадов (фотофиксация).	ИП Шмидт А. А.		

Главный фасад (сторона А)



Премькание фасада здания по адресу ул. Закамская, 2В

Условные обозначения

фрагмент 1

фрагмент 2



Выноска и номер позиции согласно ведомости отделки фасада

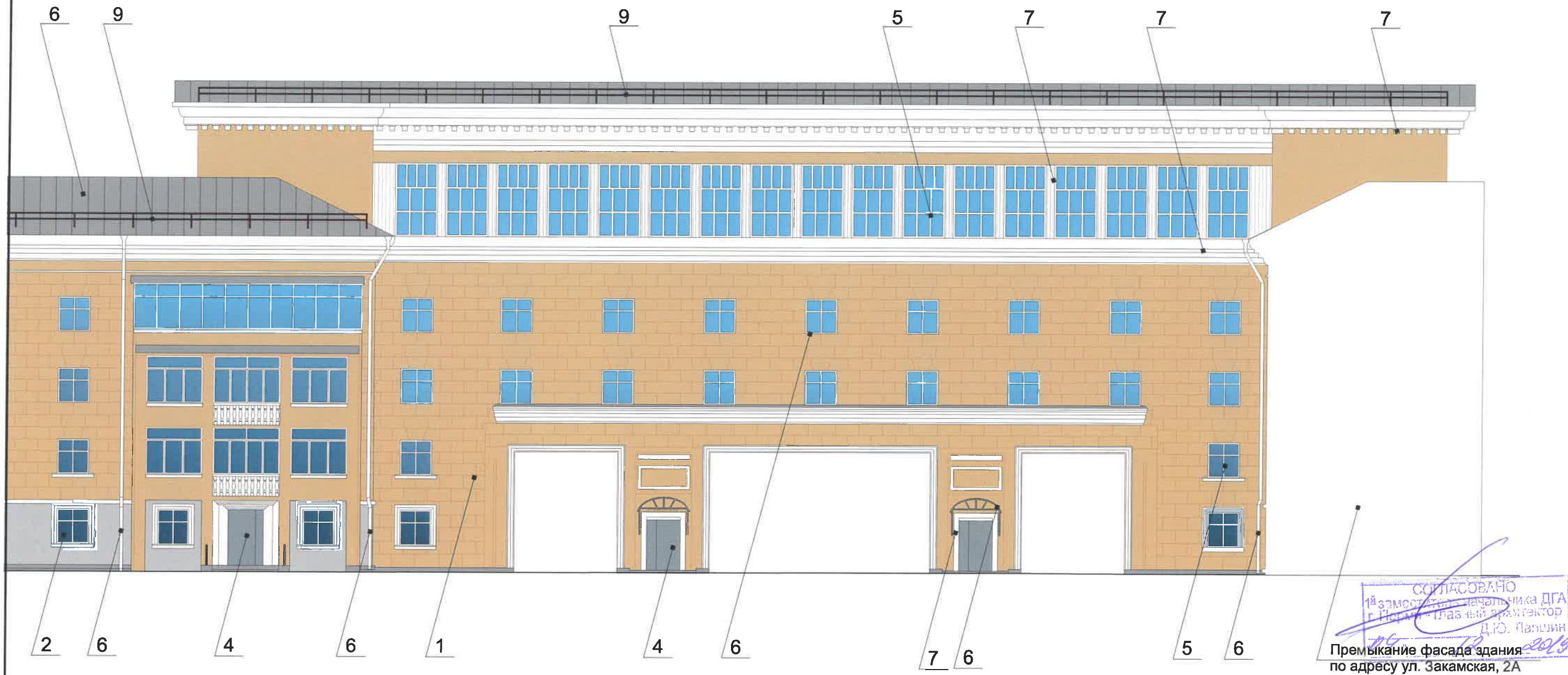


Примечание

1. В случае, если наружные лестницы при дополнительно устроенных входах в общественные помещения здания выходят за границы предоставленного земельного участка и красные линии квартала, то устройство дополнительных или переустройство существующих входных групп требует получения разрешения в установленном порядке;
 2. В случае устройства или переустройства (перепланировки, ремонта, реконструкции) помещений общественного назначения, их входных групп в обязательном порядке должны быть предусмотрены мероприятия по обеспечению доступности данных помещений для маломобильных групп населения, включая инвалидов, использующих кресла-коляски и собак-проводников (далее-МГН) в соответствии с требованиями СП 59.13330.2016 Свод правил. Доступность зданий и сооружений для маломобильных групп населения. Данный свод правил касается функционально-планировочных элементов зданий и сооружений, их участков или отдельных помещений, доступных для МГН (входные узлы, коммуникации, пути эвакуации, помещения и зоны обслуживания, а также их информационное и инженерное обустройство). В частности, лестницы при входах в общественные помещения должны дублироваться пандусами с уклоном не более 1:20 (5%) или иными средствами подъема (подъемные платформы, лифты и т.д.). Согласно вышеуказанному Своду правил наружные лестницы и пандусы должны иметь поручни с учетом технических требований к опорным стационарным устройствам по ГОСТ Р 51261; размеры входной площадки при открывании дверей наружу должны быть не менее 1,4 x 2,0 или 1,5 x 1,85; размеры входной площадки с пандусом не менее 2,2 x 2,2 м.

						075-09-2019-AP			
						Колерный паспорт объекта капитального строительства по улице Закамская, дом № 26, Кировского района г.Перми.			
Изм.	Кол.уч.	Лист	Недок	Подпись	Дата	Многоквартирный жилой дом с административными помещениями	Стадия	Лист	Листов
	Разраб.	Августов. А.М		<i>[Signature]</i>	17.09.19		П	5	13
Н.контр.						Главный фасад сторона А (фрагмент 1)		ИП Шмидт А. А.	

Главный фасад (сторона А)



СОГЛАСОВАНО
1 зам. заместителя начальника ДГА
г. Пермь - главный архитектор
Д.Ю. Пашкин
Премьвание фасада здания
по адресу ул. Закамская, 2А

Условные обозначения



Выноска и номер позиции согласно ведомости отделки фасада

Примечание

1. В случае, если наружные лестницы при дополнительно устроенных входах в общественные помещения здания выходят за границы предоставленного земельного участка и красные линии квартала, то устройство дополнительных или переустройство существующих входных групп требует получения разрешения в установленном порядке;

2. В случае устройства или переустройства (перепланировки, ремонта, реконструкции) помещений общественного назначения, их входных групп в обязательном порядке должны быть предусмотрены мероприятия по обеспечению доступности данных помещений для маломобильных групп населения, включая инвалидов, использующих кресла-коляски и собак-проводников (далее-МГН) в соответствии с требованиями СП 59.13330.2016 Свод правил. Доступность зданий и сооружений для маломобильных групп населения. Данный свод правил касается функционально-планировочных элементов зданий и сооружений, их участков или отдельных помещений, доступных для МГН (входные узлы, коммуникации, пути эвакуации, помещения и зоны обслуживания, а также их информационное и инженерное обустройство). В частности, лестницы при входах в общественные помещения должны дублироваться пандусами с уклоном не более 1:20 (5%) или иными средствами подъема (подъемные платформы, лифты и т.д.). Согласно вышеуказанному Своду правил наружные лестницы и пандусы должны иметь поручни с учетом технических требований к опорным стационарным устройствам по ГОСТ Р 51261; размеры входной площадки при открывании дверей наружу должны быть не менее 1,4 x 2,0 или 1,5 x 1,85; размеры входной площадки с пандусом не менее 2,2 x 2,2 м.

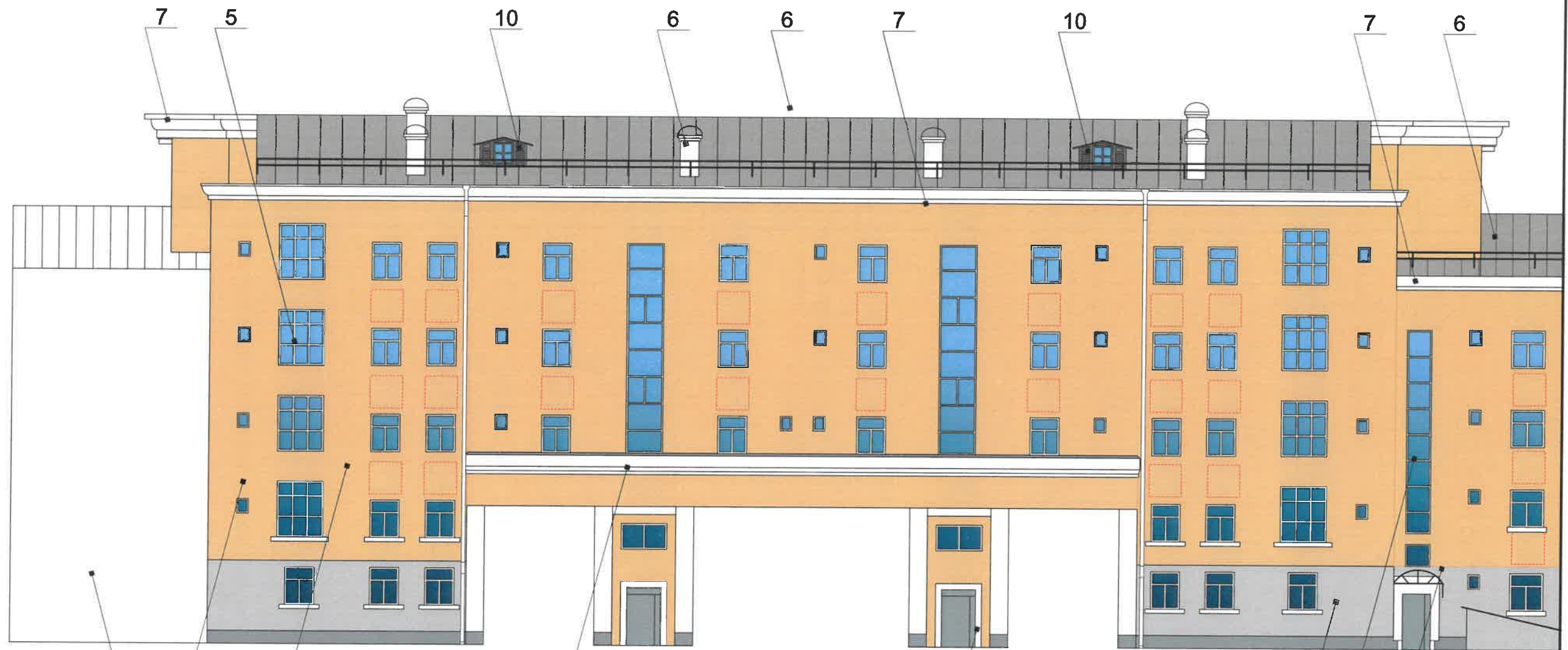
фрагмент 1

фрагмент 2



						075-09-2019-AP			
						Колерный паспорт объекта капитального строительства по улице Закамская, дом № 26, Кировского района г.Перми.			
Изм.	Кол.уч	Лист	Недок	Подпись	Дата	Многоквартирный жилой дом с административными помещениями	Стадия	Лист	Листов
Разраб.		Августов. А.М			17.09.19		П	6	13
Н.контр.						Главный фасад сторона А (фрагмент 2)	ИП Шмидт А. А.		

Дворовой фасад (сторона С)



Премькание фасада здания по адресу ул. Закамская, 2а

Условные обозначения



Выноска и номер позиции согласно ведомости отделки фасада



Место допустимого размещения дополнительного оборудования

Примечание

1. К дополнительному оборудованию относятся: наружные блоки систем вентиляции и кондиционирования, вентиляционные и водосточные трубы; антенны; видеокамеры наружного наблюдения; почтовые ящики; кабельные линии, пристенные электрощиты; флагштоки и так далее;

2. Размещение дополнительного оборудования, дополнительных элементов и устройств на фасадах объектов капитального строительства допускается при соблюдении следующих условий:

- соответствие размещения дополнительного оборудования архитектурному решению фасадов, предусмотренному проектной документацией, в соответствии с которой осуществлено строительство (реконструкция) Объекта, с привязкой к единой (вертикальной, горизонтальной) системе осей фасадов;

- единая горизонтальная ось - условная прямая линия. Определяется как половина расстояния между верхним и нижним архитектурным элементом (окна, наличники, карниз, фриз и другие), выделяющимся (западающим, выступающим) из плоскости стены;

- единая вертикальная ось - условная прямая линия. Определяется как половина расстояния между границами одного архитектурного элемента (окна, двери, колонны) либо между двумя архитектурными элементами (окна, двери, колонны);

- комплексное решение размещения оборудования - единое архитектурное и цветовое решение (в том числе размер, форма, материал);

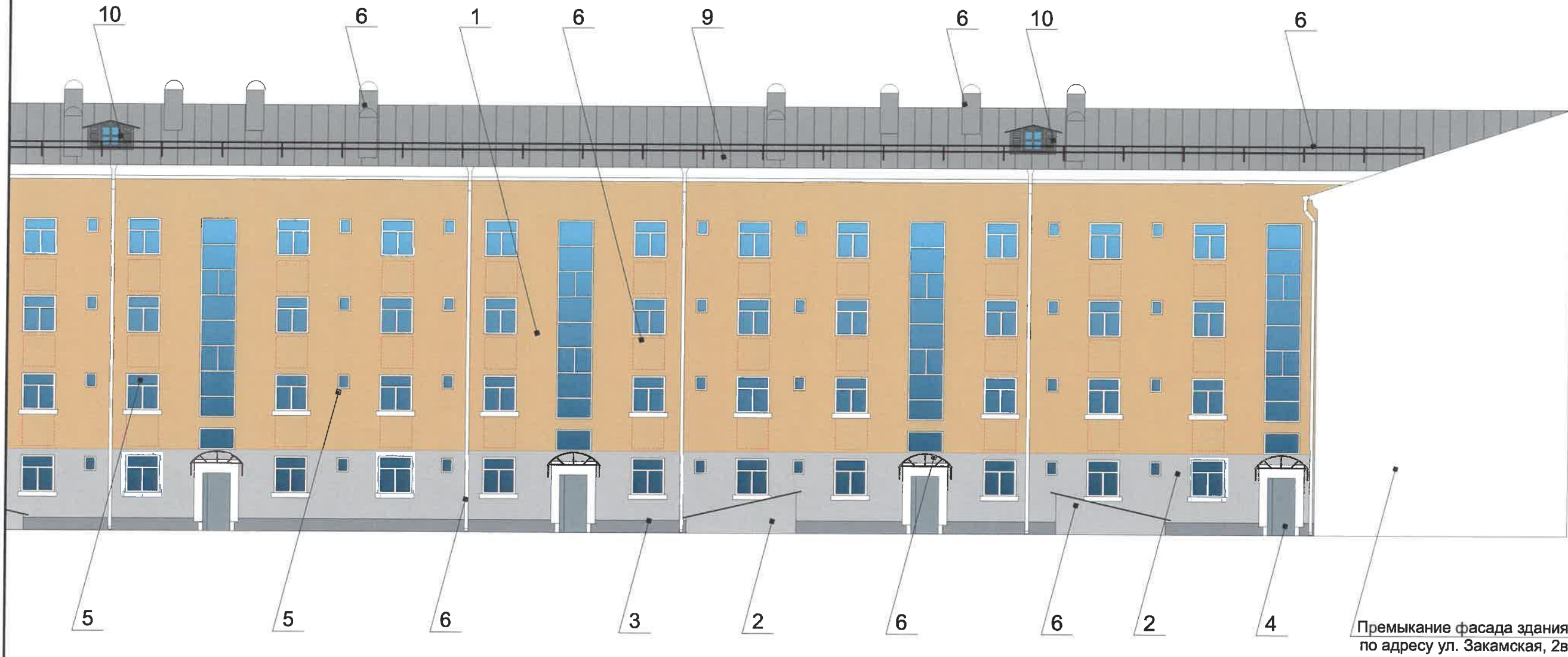
- размещение дополнительного оборудования на архитектурных деталях, элементах декора, поверхностях с ценной архитектурной отделкой, а также крепление, ведущее к повреждению архитектурных поверхностей, не допускаются

СОГЛАСОВАНО
18 заместит. начальника ДГА
г. Пермь главный архитектор
Д.Ю. Палеин
09.12.2019



						075-09-2019-AP			
						Колерный паспорт объекта капитального строительства по улице Закамская, дом № 26, Кировского района г.Перми.			
Изм.	Кол.уч.	Лист	Недок	Подпись	Дата	Многоквартирный жилой дом с административными помещениями	Стадия	Лист	Листов
	Разраб.	Августов. А.М			17.09.19		П	7	13
Н.контр.						Главный фасад сторона С (фрагмент 1)		ИП Шмидт А. А.	

Дворовой фасад (сторона С)



Премькание фасада здания по адресу ул. Закамская, 2в

Условные обозначения



Выноска и номер позиции согласно ведомости отделки фасада



Место допустимого размещения дополнительного оборудования

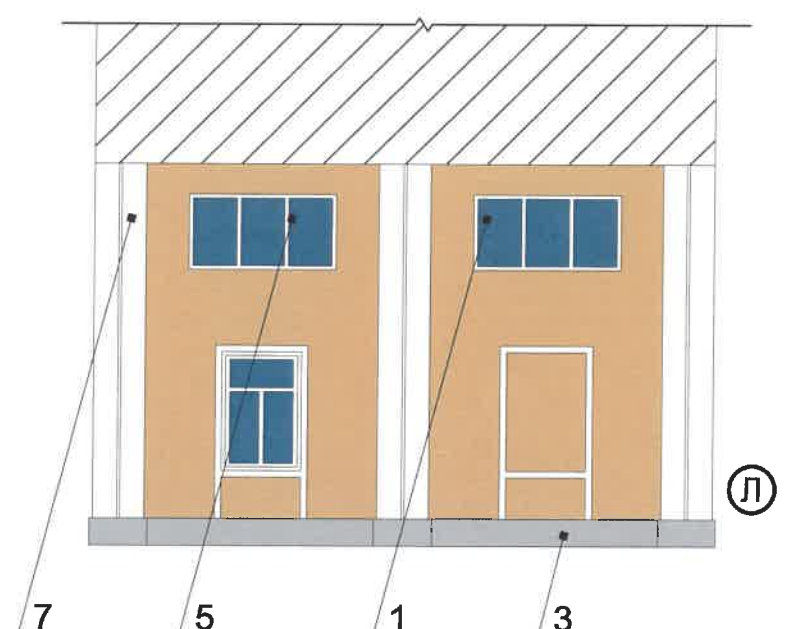
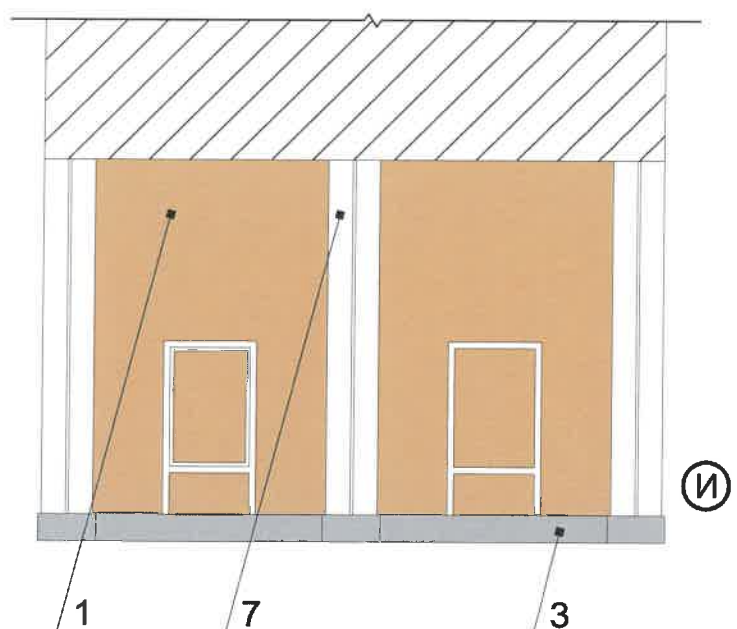
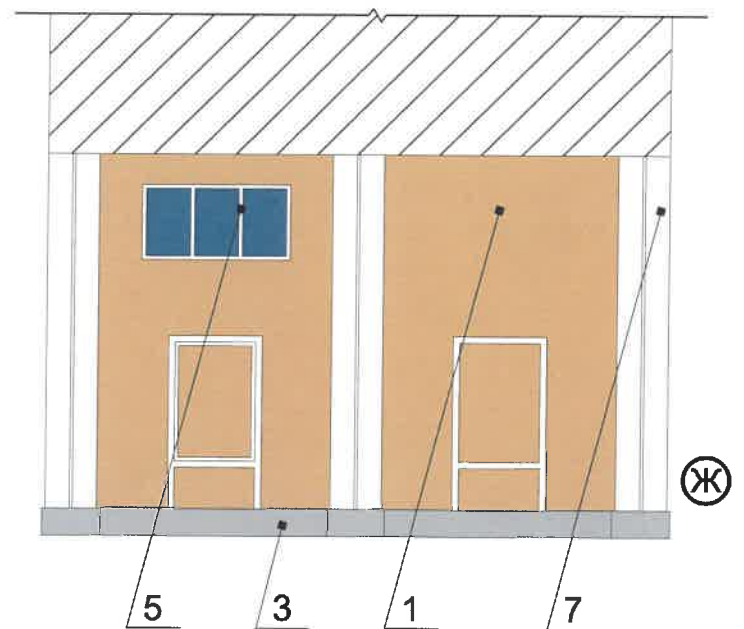
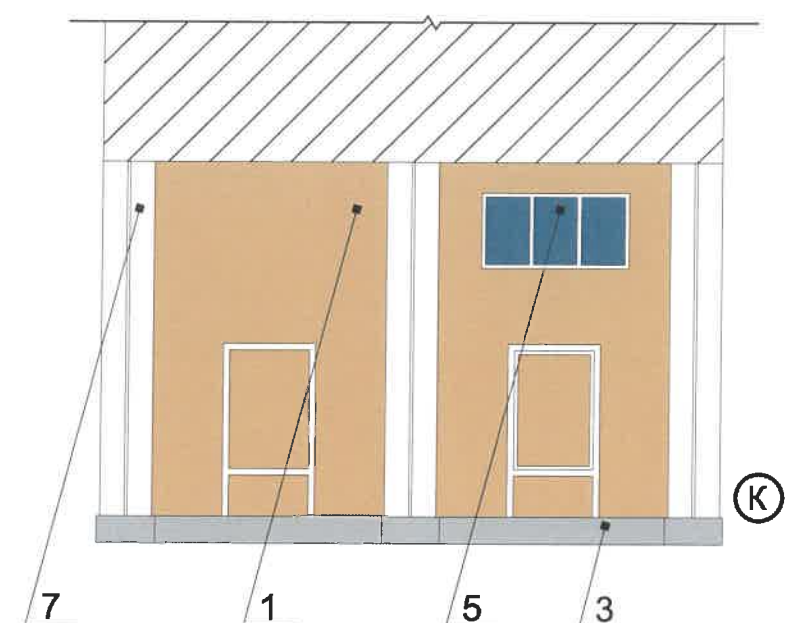
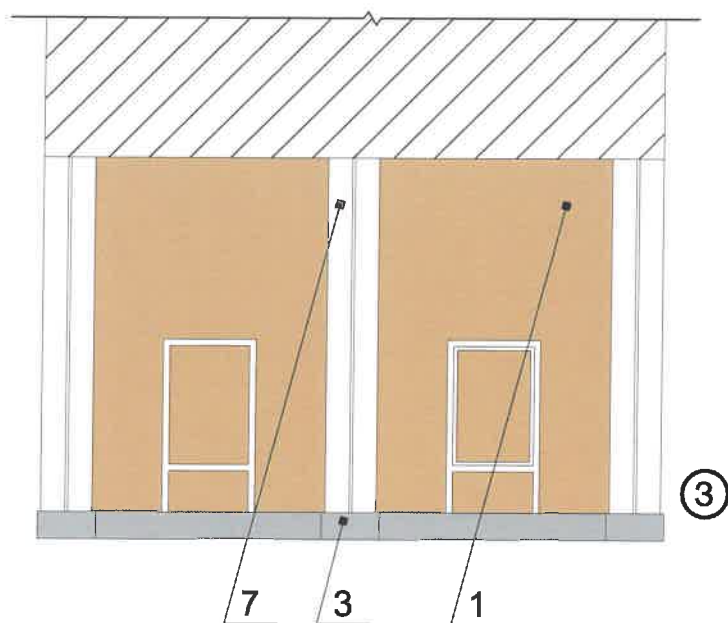
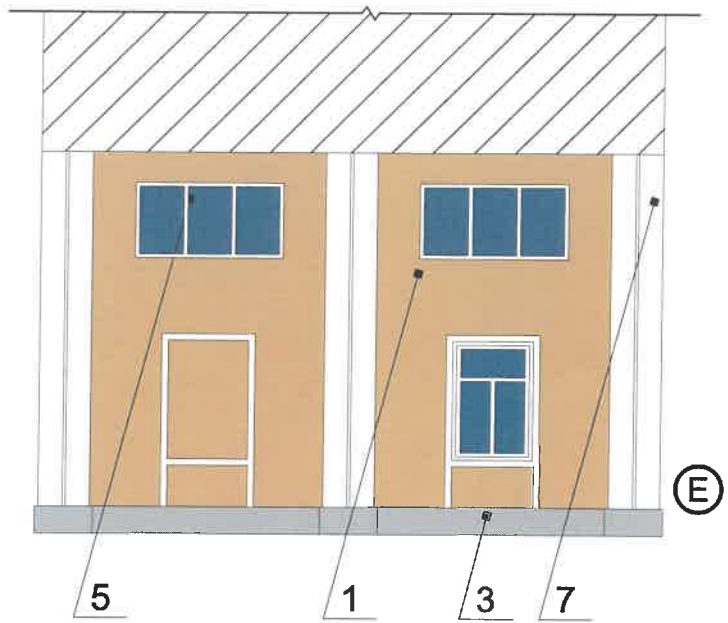
СОГЛАСОВАНО
1^й заместитель начальника ДГА
г. Пермь главный архитектор
Д.В. Палешин
2019

Примечание

- К дополнительному оборудованию относятся: наружные блоки систем вентиляции и кондиционирования, вентиляционные и водосточные трубы; антенны; видеокамеры наружного наблюдения; почтовые ящики; кабельные линии, пристенные электрощиты; флагштоки и так далее;
- Размещение дополнительного оборудования, дополнительных элементов и устройств на фасадах объектов капитального строительства допускается при соблюдении следующих условий:
 - соответствие размещения дополнительного оборудования архитектурному решению фасадов, предусмотренному проектной документацией, в соответствии с которой осуществлено строительство (реконструкция) Объекта, с привязкой к единой (вертикальной, горизонтальной) системе осей фасадов;
 - единая горизонтальная ось - условная прямая линия. Определяется как половина расстояния между верхним и нижним архитектурным элементом (окна, наличники, карниз, фриз и другие), выделяющимся (западающим, выступающим) из плоскости стены;
 - единая вертикальная ось - условная прямая линия. Определяется как половина расстояния между границами одного архитектурного элемента (окна, двери, колонны) либо между двумя архитектурными элементами (окна, двери, колонны);
 - комплексное решение размещения оборудования - единое архитектурное и цветовое решение (в том числе размер, форма, материал);
 - размещение дополнительного оборудования на архитектурных деталях, элементах декора, поверхностях с ценной архитектурной отделкой, а также крепление, ведущее к повреждению архитектурных поверхностей, не допускаются



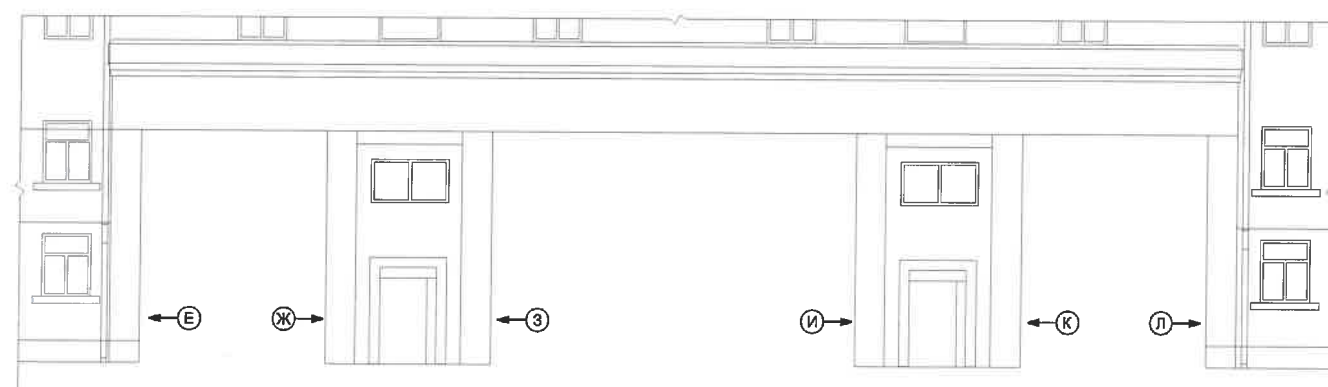
						075-09-2019-AP			
						Колерный паспорт объекта капитального строительства по улице Закамская, дом № 26, Кировского района г.Перми.			
Изм.	Кол.уч	Лист	Недок	Подпись	Дата	Многоквартирный жилой дом с административными помещениями	Стадия	Лист	Листов
Разраб.		Августов. А.М			17.09.19		П	8	13
Н.контр.						Главный фасад сторона С (фрагмент 2)		ИП Шмидт А. А.	



Условные обозначения

СОГЛАСОВАНО
1^й заместитель начальника ДГА
г. Пермь - главный архитектор
И.Ю. Назовин
2019

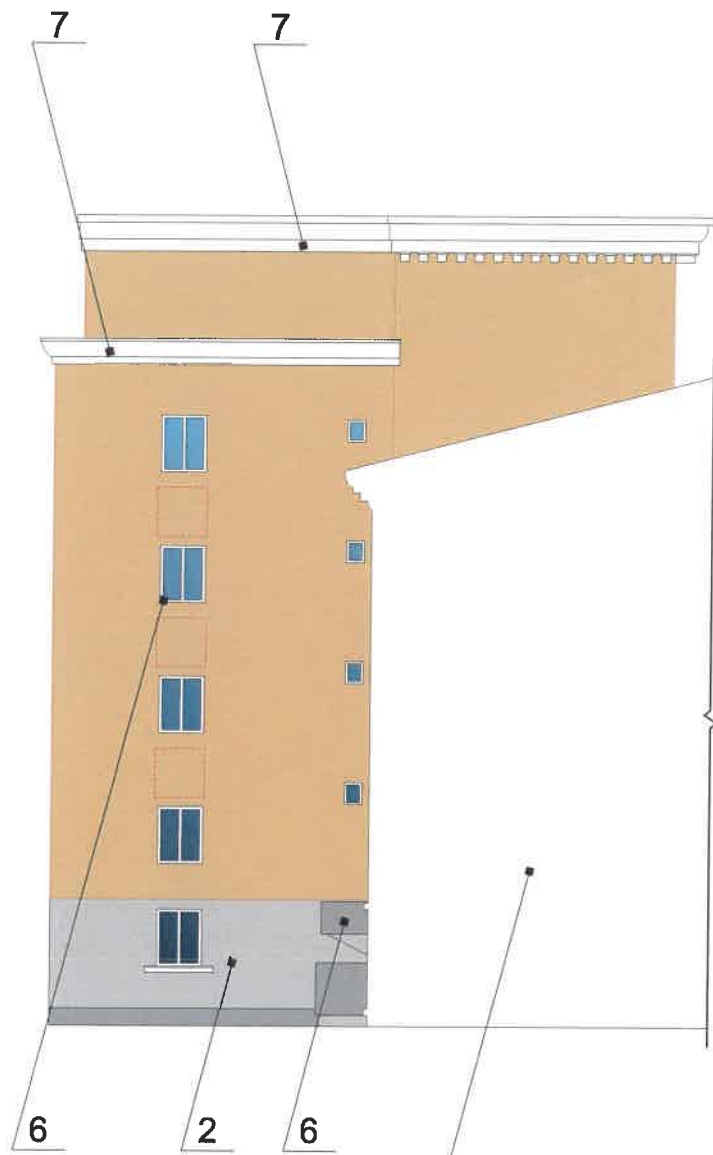
План-схема сторон арки



Выноска и номер позиции согласно ведомости отделки фасада

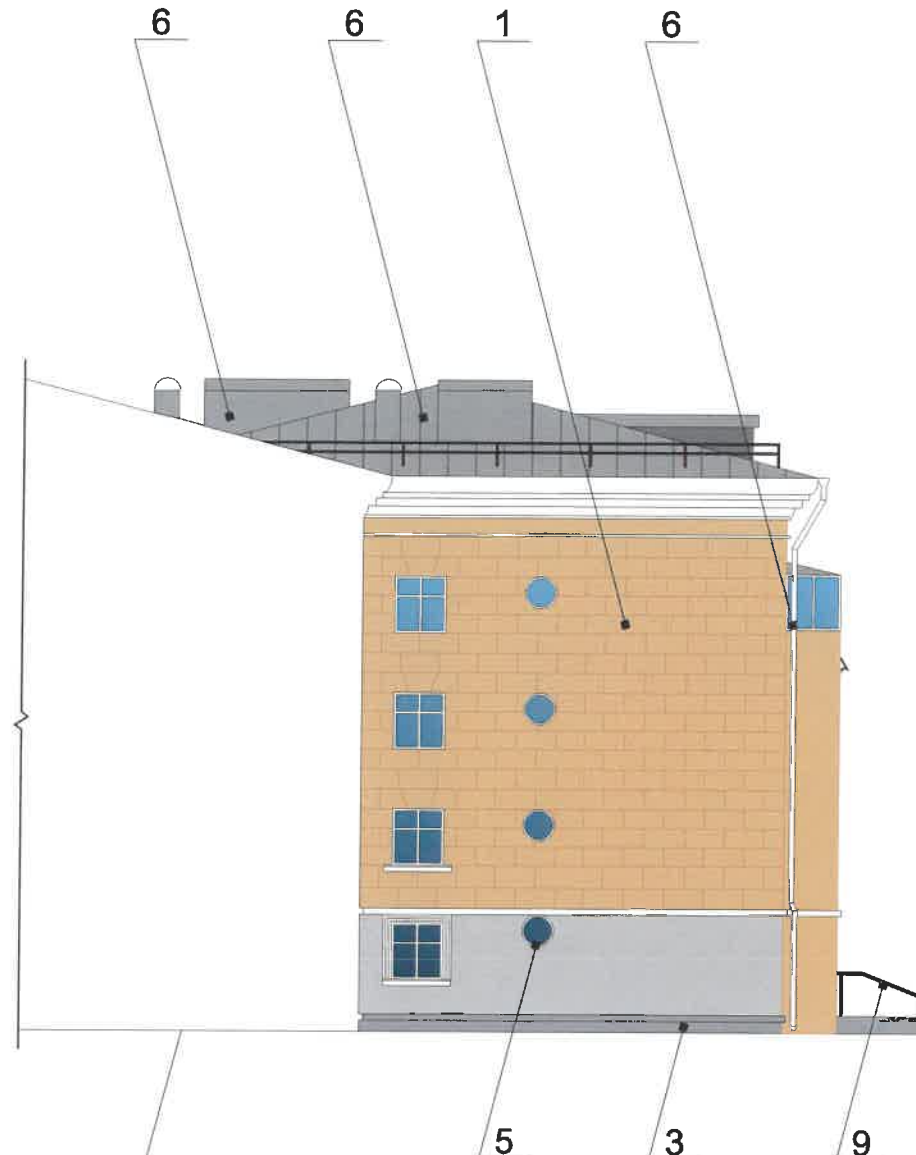
						075-09-2019-АР			
						Колерный паспорт объекта капитального строительства по улице Закамская, дом № 26, Кировского района г.Перми.			
Изм.	Кол.уч.	Лист	№док	Подпись	Дата	Многоквартирный жилой дом с административными помещениями	Стадия	Лист	Листов
Разраб.		Августов. А.М		<i>[Signature]</i>	17.09.19		П	9	13
Н.контр.						Фасад: сторона Е, Ж, З, И, К, Л		ИП Шмидт А. А.	

Боковой фасад (сторона D)



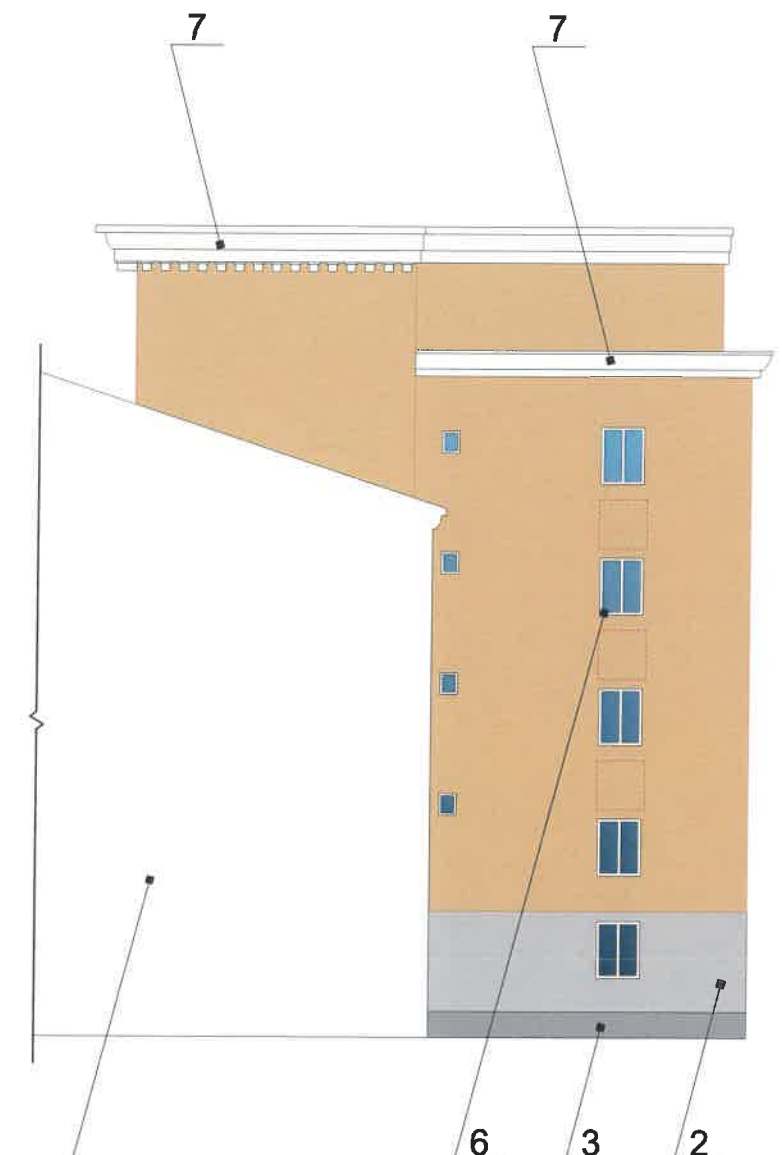
Примыкание фасада здания по адресу ул. Закамская, 2б

Боковой фасад (сторона D)



Примыкание фасада здания по адресу ул. Закамская, 2в

Боковой фасад (сторона В)



Примыкание фасада здания по адресу ул. Закамская, 2а

Условные обозначения

1 Выноска и номер позиции согласно ведомости отделки фасада

Место допустимого размещения дополнительного оборудования

СОГЛАСОВАНО
1^й заместитель начальника ДГА
г. Пермь Иваныч архитектор
Д.Ю. Палкин
17.09.19

Примечание

1. В случае, если наружные лестницы при дополнительно устроенных входах в общественные помещения здания выходят за границы предоставленного земельного участка и красные линии квартала, то устройство дополнительных или переустройство существующих входных групп требует получения разрешения в установленном порядке;

2. В случае устройства или переустройства (перепланировки, ремонта, реконструкции) помещений общественного назначения, их входных групп в обязательном порядке должны быть предусмотрены мероприятия по обеспечению доступности данных помещений для маломобильных групп населения, включая инвалидов, использующих кресла-коляски и собак-проводников (далее-МГН) в соответствии с требованиями СП 59.13330.2016 Свод правил. Доступность зданий и сооружений для маломобильных групп населения. Данный свод правил касается функционально-планировочных элементов зданий и сооружений, их участков или отдельных помещений, доступных для МГН (входные узлы, коммуникации, пути эвакуации, помещения и зоны обслуживания, а также их информационное и инженерное обустройство). В частности, лестницы при входах в общественные помещения должны дублироваться пандусами с уклоном не более 1:20 (5%) или иными средствами подъема (подъемные платформы, лифты и т.д.). Согласно вышеуказанному Своду правил наружные лестницы и пандусы должны иметь поручни с учетом технических требований к опорным стационарным устройствам по ГОСТ Р 51261; размеры входной площадки при открывании дверей наружу должны быть не менее 1,4 x 2,0 или 1,5 x 1,85; размеры входной площадки с пандусом не менее 2,2 x 2,2 м.

						074-09-2019-AP			
						Колерный паспорт объекта капитального строительства по улице Закамская, дом № 26, Кировского района г.Перми.			
Изм.	Кол.уч	Лист	№ док	Подпись	Дата	Многоквартирный жилой дом с административными помещениями	Стадия	Лист	Листов
Разраб.		Августов. А.М		<i>[Signature]</i>	17.09.19		П	10	13
Н.контр.						Боковой фасад (стороны В, D)	ИП Шмидт А. А.		



до
0,3 м

1

3

1

1

3

1

3

1

3

1


Управление архитектуры и городского дизайна
ДГА администрации г.Перми

СООТВЕТСТВУЕТ АРХИТЕКТУРНОМУ
ОБЛИКУ ГОРОДА ПЕРМИ


«08» 12 2019

Бресало С.В. Подпись *Бресало С.В.*

Условные обозначения

 - Место допустимого размещения средств размещения информации, рекламных конструкций.

 - Единая горизонтальная ось средств размещения информации

 - Выноска и номер позиции согласно ведомости средств размещения информации, рекламных конструкций

1

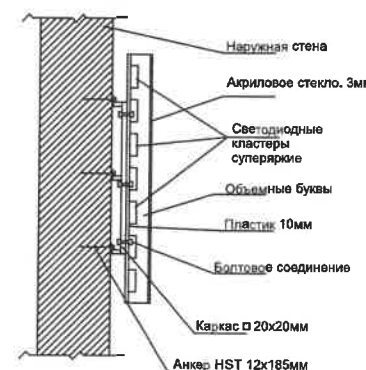
Ведомость средств размещения информации, рекламных конструкций

№	Тип объекта, материал, способы крепления	Цвет (с указанием RAL)	Наличие подсветки
1	Вывеска - объемные буквы и логотип без подложки, панель-кронштейны размещенные на металлических направляющих, выкрашенных в цвет фасада на стене здания. Металл, пластик, пленки, оргстекло	Фирменные цвета	Внутренняя, контурная подсветка
2	Указатель с наименованием улицы и номером дома (здания) (600x300мм). Выполнен из оргстекла, пластика, металла	Синий R-(0) G-(20) B-(120), белый	Возможна подсветка
3	Указатель с номером подъезда и квартир (600x300мм). Выполнен из оргстекла, пластика, металла	Синий R-(0) G-(20) B-(120), белый	внутренняя, контурная подсветка, без подсветки

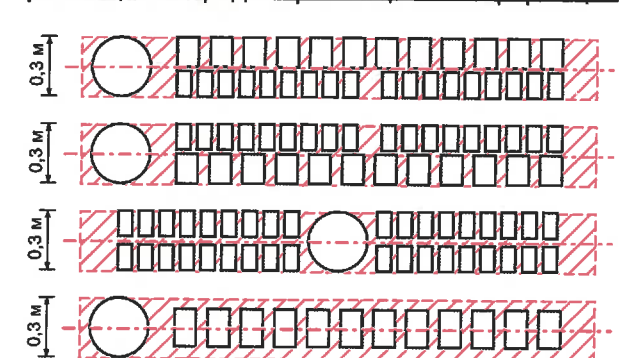
Примечание

1. Единая горизонтальная ось - это условная прямая линия, относительно которой располагаются информационные конструкции. Месторасположение оси на фасаде определяется как половина расстояния между верхним и нижним архитектурным элементом (окна, наличники, карниз, фриз и др.), выделяющимся (западающим, выступающим) из плоскости стены;
2. Размещение вывесок и рекламных конструкций должно осуществляться в границах места допустимого размещения объектов, установленных данным колерным паспортом;
3. Размещение вывесок по отношению к друг к другу, их конфигурация и наполненность информацией должны соответствовать Стандартным требованиям к вывескам, их размещению и эксплуатации, установленным Правилами благоустройства территории города Перми, утвержденными Решением ПГД от 18.12.2018 №265 (в редакции Решения ПГД от 24.09.2019 № 226);
4. В случае, если планируемые к размещению вывески не соответствуют стандартам, установленным Правилами благоустройства территории города Перми, утвержденными Решением ПГД от 18.12.2018 №265 (в редакции Решения ПГД от 24.09.2019 № 226), потребуется внесение изменений в настоящий колерный паспорт;
5. Габариты одиночных табличек (600x400), их уровень установки должен быть одинаковым у каждой входной группы;
6. Узлы крепления конструкций к фасаду разрабатываются отдельным рабочим проектом.
7. В случае возникновения спорных ситуаций с другими организациями в отношении мест размещения нестандартных вывесок (расположенных не в границах занимаемого помещения), регулирование конфликта и окончательное решение по размещению вывесок той или иной претендующей организации, в соответствии с положениями Жилищного кодекса Российской Федерации, должно приниматься на собрании собственников помещений в многоквартирном доме.

Узел крепления средств размещения информации



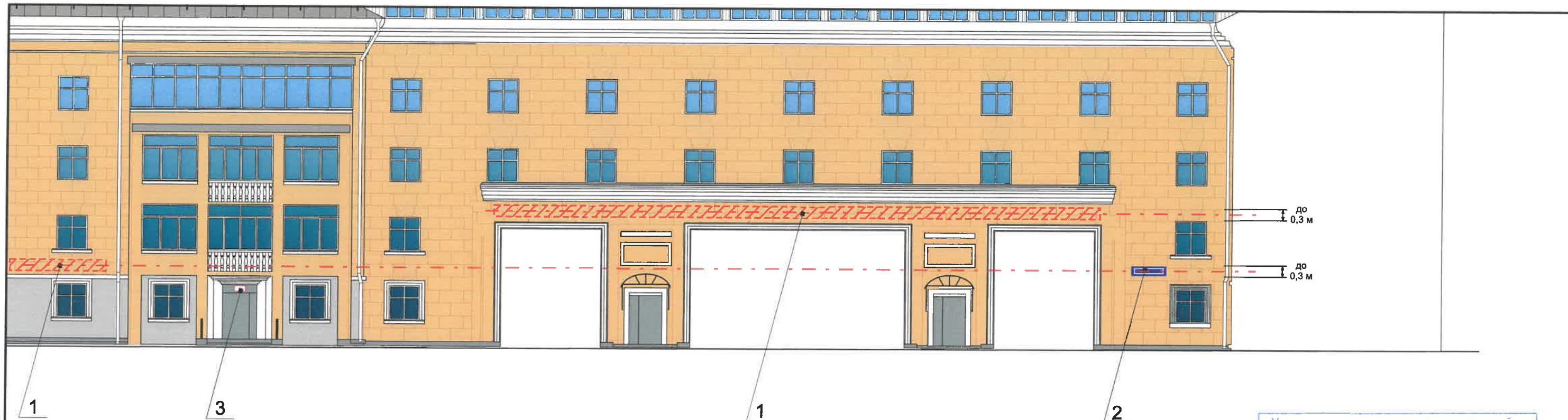
Схемы компоновки объемных букв и/или логотипов, относительно оси и места размещения средств размещения информации



Пример сгруппированных модульных табличек

цокольный этаж		САЛОН ОПТИКИ
цокольный этаж		ОРГАНИЗАЦИЯ
1 этаж		ЗООМАГАЗИН
1 этаж ОФИС 14		ОРГАНИЗАЦИЯ
1 этаж ОФИС 23		ОРГАНИЗАЦИЯ
цокольный этаж		ЗООМАГАЗИН

Изм.	Кол.уч.	Лист	Недок	Подпись	Дата	075-09-2019-AP		
Разраб.	Августов. А.М.			<i>Августов А.М.</i>	17.09.19	Колерный паспорт объекта капитального строительства по улице Закамская, дом № 26, Кировского района г.Перми.		
Многоквартирный жилой дом с административными помещениями						Стадия	Лист	Листов
						П	11	13
Размещение средств размещения информации, рекламных конструкций, главный фасад сторона А (фрагмент 1)						ИП Шмидт А. А.		
Н.контр.								



Управление архитектуры и городского дизайна
ДГА администрации г.Перми
СООТВЕТСТВУЕТ АРХИТЕКТУРНОМУ
ОБЛИКУ ГОРОДА ПЕРМИ
«06» 12 2019
Бресано С.В. Подпись *Бресано С.В.*

Условные обозначения

- Место допустимого размещения средств размещения информации, рекламных конструкций.
- Единая горизонтальная ось средств размещения информации
- Выноска и номер позиции согласно ведомости средств размещения информации, рекламных конструкций

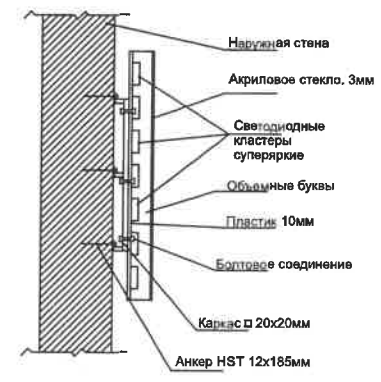
Ведомость средств размещения информации, рекламных конструкций

№	Тип объекта, материал, способы крепления	Цвет (с указанием RAL)	Наличие подсветки
1	Вывеска - объемные буквы и логотип без подложки, панель-кронштейны размещенные на металлических направляющих, выкрашенных в цвет фасада на стене здания. Металл, пластик, пленки, оргстекло	Фирменные цвета	Внутренняя, контурная подсветка
2	Указатель с наименованием улицы и номером дома (здания) (600x300мм). Выполнен из оргстекла, пластика, металла	Синий R-(0) G-(20) B-(120), белый	Возможна подсветка
3	Указатель с номером подъезда и квартир (600x300мм). Выполнен из оргстекла, пластика, металла	Синий R-(0) G-(20) B-(120), белый	внутренняя, контурная подсветка, без подсветки

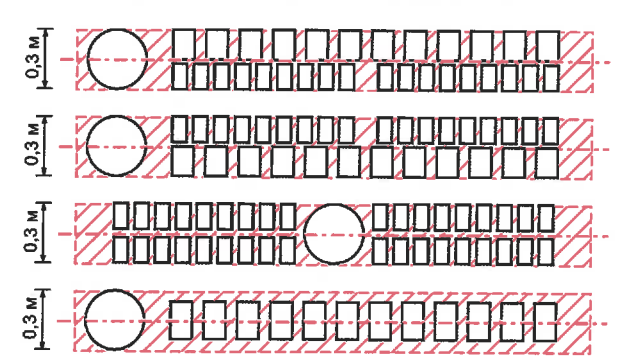
Примечание

- 1.Единая горизонтальная ось - это условная прямая линия, относительно которой располагаются информационные конструкции. Месторасположение оси на фасаде определяется как половина расстояния между верхним и нижним архитектурным элементом (окна, наличники, карниз, фриз и др.), выделяющимся (западающим, выступающим) из плоскости стены;
- 2.Размещение вывесок и рекламных конструкций должно осуществляться в границах места допустимого размещения объектов, установленных данным коперным паспортом;
- 3.Размещение вывесок по отношению к друг к другу, их конфигурация и наполненность информацией должны соответствовать Стандартным требованиям к вывескам, их размещению и эксплуатации, установленным Правилами благоустройства территории города Перми, утвержденными Решением ПГД от 18.12.2018 №265 (в редакции Решения ПГД от 24.09.2019 № 226);
- 4.В случае, если планируемые к размещению вывески не соответствуют стандартам, установленным Правилами благоустройства территории города Перми, утвержденными Решением ПГД от 18.12.2018 №265 (в редакции Решения ПГД от 24.09.2019 № 226), потребуется внесение изменений в настоящий коперный паспорт;
- 5.Габариты одиночных табличек (500x700), их уровень установки должен быть одинаковым у каждой входной группы;
- 6.Узлы крепления конструкций к фасаду разрабатываются отдельным рабочим проектом.
7. В случае возникновения спорных ситуаций с другими организациями в отношении мест размещения нестандартных вывесок (расположенных не в границах занимаемого помещения), регулирование конфликта и окончательное решение по размещению вывесок той или иной претендующей организации, в соответствии с положениями Жилищного кодекса Российской Федерации, должно приниматься на собрании собственников помещений в многоквартирном доме.

Узел крепления средств размещения информации



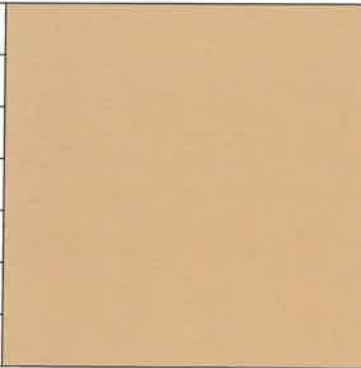
Схемы компоновки объемных букв и/или логотипов, относительно оси и места размещения средств размещения информации





Пример сгруппированных модульных табличек

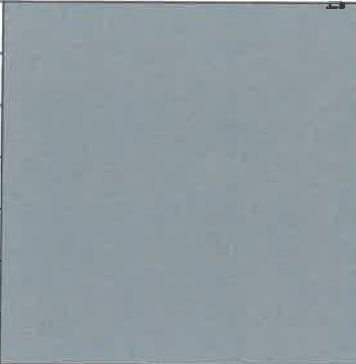
цокольный этаж		САЛОН ОПТИКИ
цокольный этаж		ОРГАНИЗАЦИЯ
1 ЭТАЖ	к	ЗООМАГАЗИН
1 ЭТАЖ ОФИС 14		ОРГАНИЗАЦИЯ
1 ЭТАЖ ОФИС 20		ОРГАНИЗАЦИЯ
цокольный этаж		ЗООМАГАЗИН


Изм.	Кол.уч.	Лист	Недок	Подпись	Дата	075-09-2019-АР		
Разраб.	Августов. А.М			<i>Августов А.М.</i>	17.09.19	Коперный паспорт объекта капитального строительства по улице Закамская, дом № 26, Кировского района г.Перми.		
Многоквартирный жилой дом с административными помещениями						Стадия	Лист	Листов
						П	12	13
Н.контр.						ИП Шмидт А. А.		

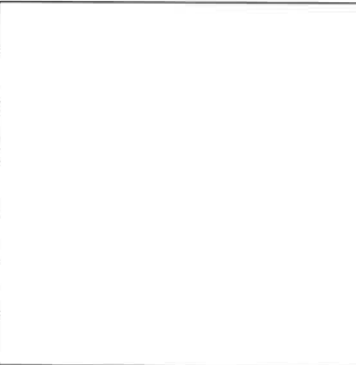
Позиция согласно ведомости отделки фасадов	Tikkurila Facade 4827	C:	0	
		M:	16	
		Y:	38	
		K:	9	
		R:	233	
		G:	193	
		B:	137	
1, 8				


Позиция согласно ведомости отделки фасадов	Tikkurila Facade 4987	C:	0	
		M:	0	
		Y:	0	
		K:	45	
		R:	158	
		G:	160	
		B:	161	
2				

Позиция согласно ведомости отделки фасадов	Tikkurila Facade 4989	C:	30	
		M:	10	
		Y:	10	
		K:	40	
		R:	130	
		G:	137	
		B:	142	
3				

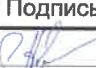
Позиция согласно ведомости отделки фасадов	RAL 7040	C:	20	
		M:	5	
		Y:	10	
		K:	40	
		R:	157	
		G:	163	
		B:	166	
4, 6				

Позиция согласно ведомости отделки фасадов	RAL 9023	C:	8	
		M:	6	
		Y:	6	
		K:	57	
		R:	126	
		G:	129	
		B:	130	
10				

Позиция согласно ведомости отделки фасадов	RAL 9003	C:	0	
		M:	0	
		Y:	0	
		K:	0	
		R:	244	
		G:	248	
		B:	244	
5, 6, 7, 8				

Позиция согласно ведомости отделки фасадов	RAL 8016	C:	40	
		M:	80	
		Y:	80	
		K:	80	
		R:	76	
		G:	47	
		B:	38	
9				

СОГЛАСОВАНО
 14 заместитель начальника ДГА
 г. Пермь - главный архитектор
 Д.Ю. Палшин
 09.09.2019

						075-09-2019-AP			
						Колерный паспорт объекта капитального строительства по улице Закамская, дом № 26, Кировского района г.Перми.			
Изм.	Кол.уч	Лист	Недок	Подпись	Дата	Многоквартирный жилой дом с административными помещениями	Стадия	Лист	Листов
Разраб.	Августов. А.М				17.09.19		П	13	13
Н.контр.						Эталоны колеров	ИП Шмидт А. А.		