

Общество с ограниченной ответственность «РПК Эталон»

от 26.03.2020 № 079-22-01-26-1863

Заказчик: Общество с ограниченной ответственность «РПК Эталон»

**ПАСПОРТ ВНЕШНЕГО ОБЛИКА ОБЪЕКТА КАПИТАЛЬНОГО СТРОИТЕЛЬСТВА
(КОЛЕРНЫЙ ПАСПОРТ)**

АДРЕС ОБЪЕКТА: г. Пермь, административный район Кировский,
улица Кировоградская, здание (строение) № 55

03/20-55

ПЕРМЬ 2020 г.

Ведомость чертежей

ЛИСТ	НАИМЕНОВАНИЕ	ПРИМЕЧАНИЯ
1	Общие данные (начало)	
2	Общие данные (продолжение)	
3	Существующее состояние фасадов	
4	Фасад по ул. Кировоградская (в осях А-Д)	
5	Фасад по ул. Оборонщиков (в осях 5-1)	
6	Боковые фасады (в осях Д-В, 3-5)	
7	Дворовой фасад (в осях 1-4)	
8	Дворовые фасады (в осях Г-Б, 4-3, Б-А)	
9	Размещение средств размещения информации, рекламных конструкций. Фасад по ул. Кировоградская (в осях А-Д)	
10	Размещение средств размещения информации, рекламных конструкций. Фасады (в осях 5-1, Д-В)	
11	Эталоны колеров	

Пояснительная записка.

Объект капитального строительства – 3-этажный многоквартирный жилой дом, с встроенными помещениями общественного назначения на 1-ом этаже;
 Год постройки и ввода в эксплуатацию: 1955;
 Ранее колерные паспорта: не разрабатывались
 В плане здание П-образной конфигурации;
 Несущие стены: панельные;
 Кровля: многощипцовая скатная.

Настоящим колерным паспортом:

Уточняются виды и места размещения средств размещения информации;

Раздел «Архитектурно-художественная подсветка» не подготавливался;

В соответствии с Градостроительным кодексом Российской Федерации, решением Пермской городской Думы от 18.12.2018 № 265 «Об утверждении Правил благоустройства территории города Перми и о признании утратившими силу отдельных решений Пермской городской Думы» и постановлением администрации города Перми от 22.02.2017 № 130 «Об утверждении формы и Порядка согласования паспорта внешнего облика объекта капитального строительства (колерного паспорта)» проекты колерных паспортов либо проекты изменений в колерные паспорта не являются разрешительной документацией на строительство, реконструкцию объекта капитального строительства; не являются правовым основанием на устройство пристроек, навесов, козырьков;

Предметом согласования данного колерного паспорта являются: принятые цветовые решения элементов фасада, применяемые материалы существующего объекта недвижимости, а также определение возможных типов размещения средств размещения информации на нем. Средства размещения информации, рекламные конструкции, не соответствующие типу и местам их возможного размещения, подлежат демонтажу.

Ведомость отделки фасадов

ПОЗ.	ЭЛЕМЕНТ ФАСАДА	ЭТАЛОН ЦВЕТА	ОБОЗНАЧ.	ВИД ОТДЕЛКИ	ПРИМ.
1	Цоколь, приямки; ступени, площадки подъездов		RAL 7039	штукатурка, фасадная краска	
2	Основное поле стен		Q 121 RAL 7036	штукатурка, фасадная краска	Q 121- краска «Tikkurila Facade 760»
3	Водосточные трубы, отливы		RAL 9010	оцинкованная сталь с полимерным покрытием	
4	Переплеты окон, витражей, дверные полотна		RAL 9010	металлопласт. блоки со стеклопакетом	
5	Ограждение балконов, витражей, пожарная лестница, опоры		RAL 8017 RAL 7045	эмаль по металлу	
6	Дверные полотна, слуховые окна		RAL 8011 RAL 7045	эмаль по металлу	
7	Архитектурные элементы, балконные плиты		RAL 9010	штукатурка, фасадная краска	
8	Козырьки, кровля входа в подвал		RAL 8017	оцинкованная сталь с полимерным покрытием	
9	Ступени, площадки, пандусы входных групп		RAL 8017 RAL 7039	эмаль по металлу	
10	Декоративные детали ограждений лестницы, козырька		RAL 8017	ковка, эмаль по металлу	
11	Вентиляционные трубы		RAL 9010	фасадная краска, оцинкованная сталь	
12	Кровля			оцинкованный профилированный лист	

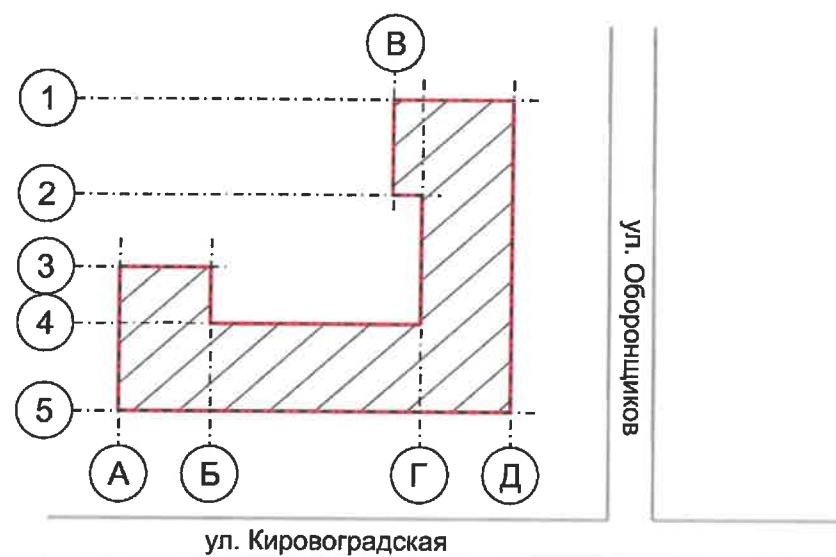
СОГЛАСОВАНО
 1^й заместитель начальника ДГА
 г. Перми - главный архитектор
 Д.Ю. Павлов
 20.03.2020

Изм.	Кол.уч.	Лист	Недок.	Подпись	Дата				
						03/20 - 55			
						Колерный паспорт объекта капитального строительства по ул. Кировоградская, 55, Кировского района, г. Перми.			
Разраб.	Масленникова				03/20	3-этажный жилой дом	Стадия	Лист	Листов
							П	1	11
Н.контр.	Масленникова				03/20	Общие данные (начало)	ООО «РПК Эталон»		

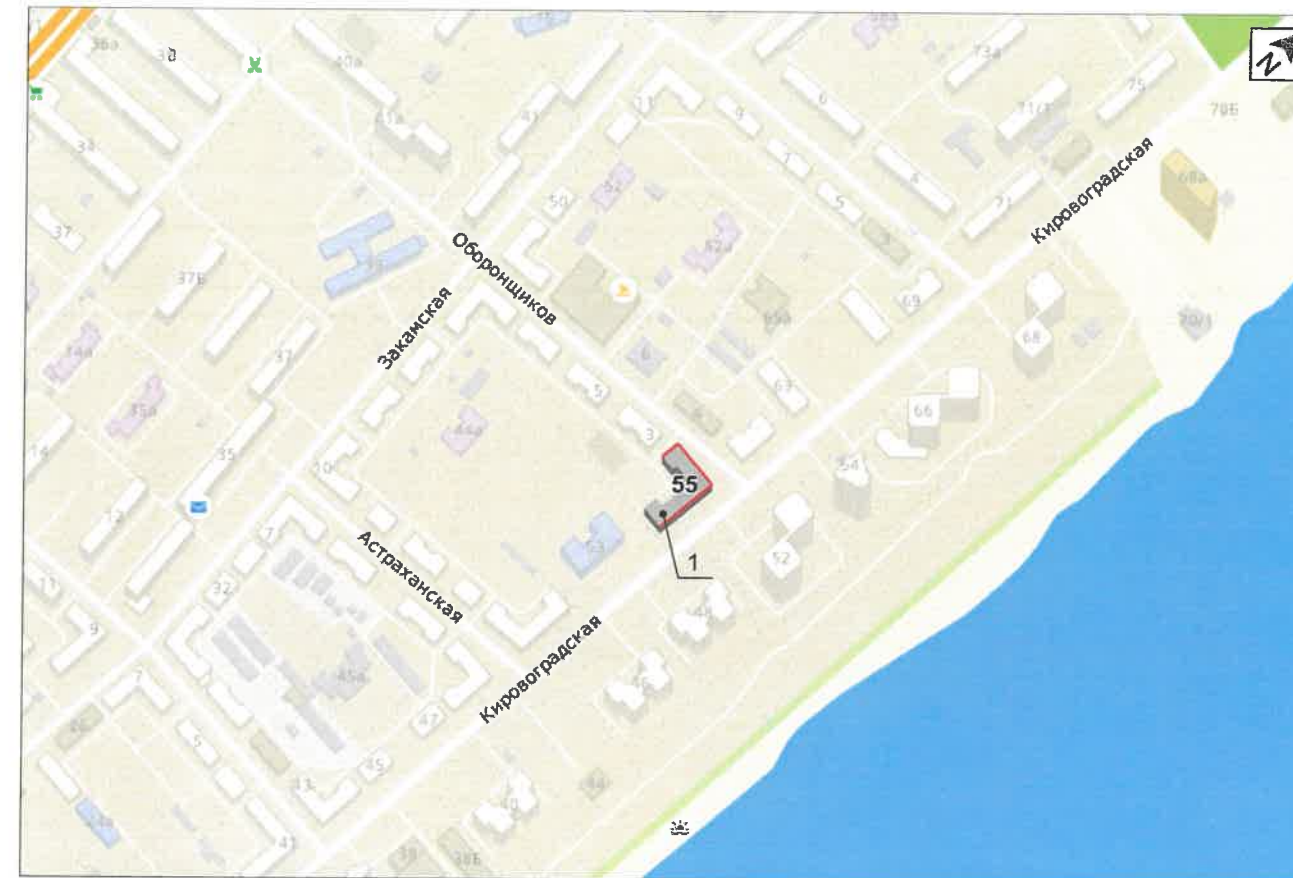
**Инструкция о порядке производства работ,
связанных с окраской фасадов и всех наружных частей зданий,
сооружений, расположенных на территории города Перми**

1. Окраска (отделка) фасадов и всех наружных частей зданий, сооружений, строений, расположенных на территории города Перми, может производиться лишь на основании паспорта внешнего облика объекта капитального строительства (колерного паспорта), согласованного департаментом градостроительства и архитектуры администрации г.Перми (далее – ДГА).
2. До начала процесса окраски (отделки) здания или какого-либо сооружения должны быть произведены работы по капитальному ремонту всех без исключения наружных частей его, подлежащих окраске.
3. До начала ремонта зданий, имеющих газосветовую рекламу, сообщить рекламораспространителю о предстоящих работах на фасаде здания с целью сохранения вывесок либо их демонтажу.
4. Полуразрушенные и разрушенные архитектурные художественно-скульптурные детали здания, карнизы, колонны, пилястры, капители, фризы, тяги, лепные украшения, барельефы, мозаика, художественная роспись подлежат обязательному восстановлению в своем первоначальном виде. Категорически запрещается производить окраску здания без предварительного восстановления указанных деталей.
5. Металлические поверхности отдельных частей здания, чугунные решетки, перила балконов и лестниц, кронштейны, дверные и оконные приборы, архитектурно-художественные детали перед окраской очищаются от грязи, ржавчины, старой краски и покрываются вновь лишь масляной краской.
6. В соответствии с выданными образцами цвета (колерами) на окраску (отделку) здания организация, производящая ремонт здания, составляет пробные образцы цвета, которые наносятся на видное место стены.
7. Проверку и согласование пробного образца цвета (колера), а также готовности поверхности стены и отдельных наружных частей здания к окраске производит уполномоченный представитель ДГА г.Перми. Без указанной проверки и согласования производить окраску (отделку) фасада категорически воспрещается.
8. Домоуправления, организации и учреждения, производящие окраску (отделку) и связанный с нею ремонт здания, несут полную ответственность за точное выполнение настоящей инструкции и привлекаются к ответственности за ее нарушение.
9. Цветовая гамма размещения информации должна гармонизировать с основным колористическим решением фасадов здания.
10. По всем вопросам, связанным с производством работ, необходимо обращаться в ДГА по адресу: г.Пермь, ул.Сибирская, 15, каб 315, тел.212-76-98).

План координационных осей



Ситуационный план



Условные обозначения

- 3-этажный многоквартирный жилой дом, с встроенными помещениями общественного назначения на 1-ом этаже по ул. Кировградская, 55
- фасады с местами размещения средств размещения информации, рекламных конструкций

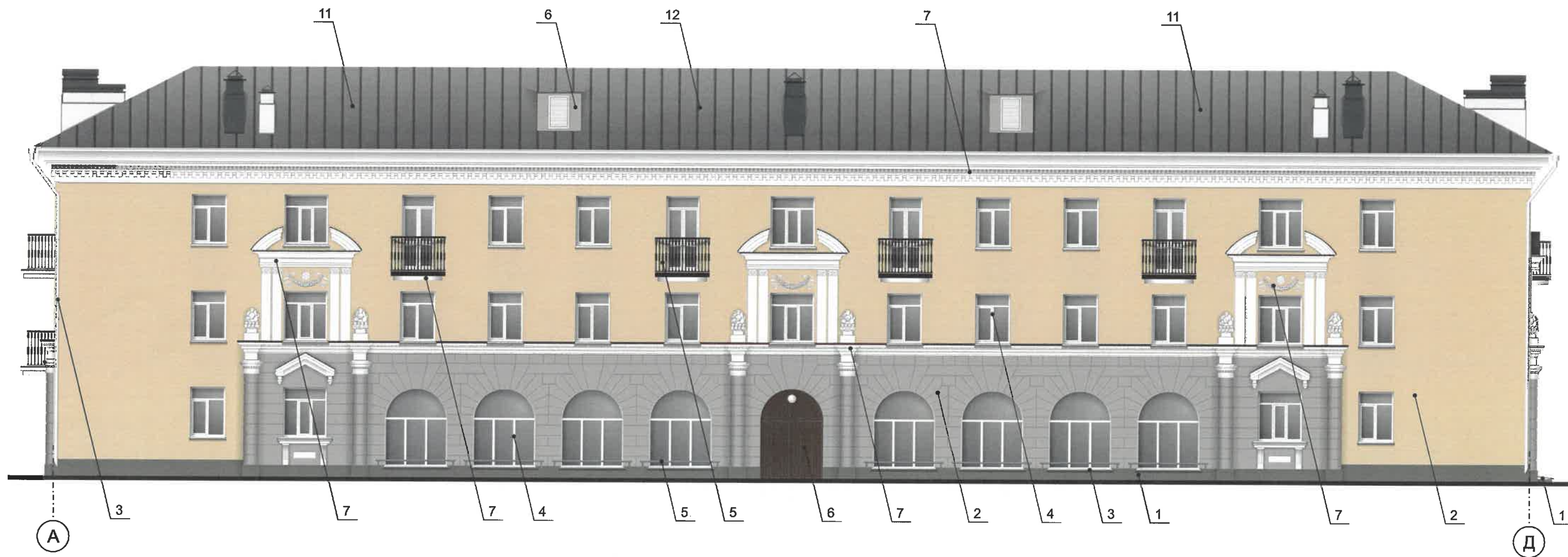
Ведомость ссылочных и прилагаемых документов

ОБОЗНАЧЕНИЕ	НАИМЕНОВАНИЕ	ПРИМЕЧАНИЕ
Постановление администрации города Перми от 22.02.2017 № 130	«Об утверждении формы и Порядка согласования паспорта внешнего облика объекта капитального строительства (колерного паспорта)»	
Решение ПГД от 18.12.2018 № 265	«Об утверждении Правил благоустройства территории города Перми и о признании утратившим силу отдельных решений Пермской городской Думы»	

						03/20 - 55			
						Колерный паспорт объекта капитального строительства по ул. Кировградская, 55, Кировского района, г. Перми.			
Изм.	Кол.уч.	Лист	№док.	Подпись	Дата	3-этажный жилой дом	Стадия	Лист	Листов
Разраб.		Масленникова			03/20			П	2
Н.контр.		Масленникова			03/20	Общие данные (продолжение)	ООО «РПК Эталон»		



						03/20 - 55			
						Коперный паспорт объекта капитального строительства по ул. Кировоградская, 55, Кировского района, г. Перми.			
Изм.	Кол.уч	Лист	№док	Подпись	Дата	3-этажный жилой дом	Стадия	Лист	Листов
Разраб.		Масленникова			03/20			П	3
Н.контр.		Масленникова			03/20	Существующее состояние фасадов.	ООО «РПК Эталон»		



СОГЛАСОВАНО
 1^й заместитель начальника ДГА
 г. Перми - главный архитектор
 Д.Ю. Давыдов
 29.03.20

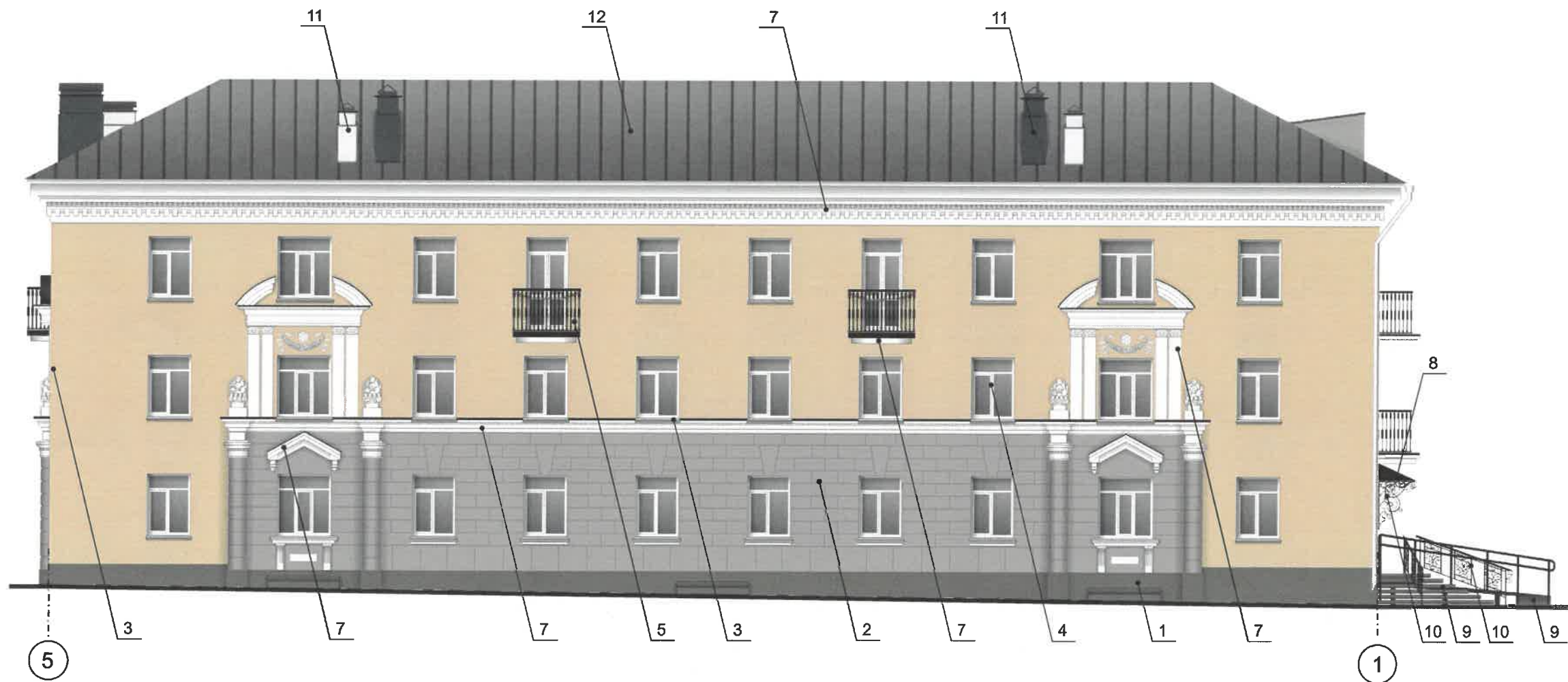
Условные обозначения

1 - позиция, согласно ведомости отделки фасадов (лист 1)

ПРИМЕЧАНИЕ

1. В случае, если наружные лестницы при дополнительно устроенных входах в общественные помещения здания выходят за границы предоставленного земельного участка и красные линии квартала, то устройство дополнительных или переустройство существующих входных групп требует получения разрешения в установленном порядке;
 2. В случае устройства или переустройства (перепланировки, ремонта, реконструкции) помещений общественного назначения, их входных групп в обязательном порядке должны быть предусмотрены мероприятия по обеспечению доступности данных помещений для маломобильных групп населения, включая инвалидов, использующих кресла-коляски и собак-проводников (далее-МГН) в соответствии с требованиями СП 59.13330.2016 Свод правил. Доступность зданий и сооружений для маломобильных групп населения. Данный свод правил касается функционально-планировочных элементов зданий и сооружений, их участков или отдельных помещений, доступных для МГН (входные узлы, коммуникации, пути эвакуации, помещения и зоны обслуживания, а также их информационное и инженерное обустройство). В частности, лестницы при входах в общественные помещения должны дублироваться пандусами с уклоном не более 1:20 (5%) или иными средствами подъема (подъемные платформы, лифты и т.д.). Согласно вышеуказанному Своду правил наружные лестницы и пандусы должны иметь поручни с учетом технических требований к опорным стационарным устройствам по ГОСТ Р 51261; размеры входной площадки при открывании дверей наружу должны быть не менее 1,4 x 2,0 или 1,5 x 1,85; размеры входной площадки с пандусом не менее 2,2 x 2,2 м.

						03/20 - 55			
						Колерный паспорт объекта капитального строительства по ул. Кировоградская, 55, Кировского района, г. Перми.			
Изм.	Кол.уч.	Лист	Недок.	Подпись	Дата	3-этажный жилой дом	Стадия	Лист	Листов
							П	4	11
						Фасад по ул. Кировоградская (в осях А-Д)	ООО «РПК Эталон»		
Разраб.		Масленникова		<i>[Signature]</i>	03/20				
Н.контр.		Масленникова		<i>[Signature]</i>	03/20				

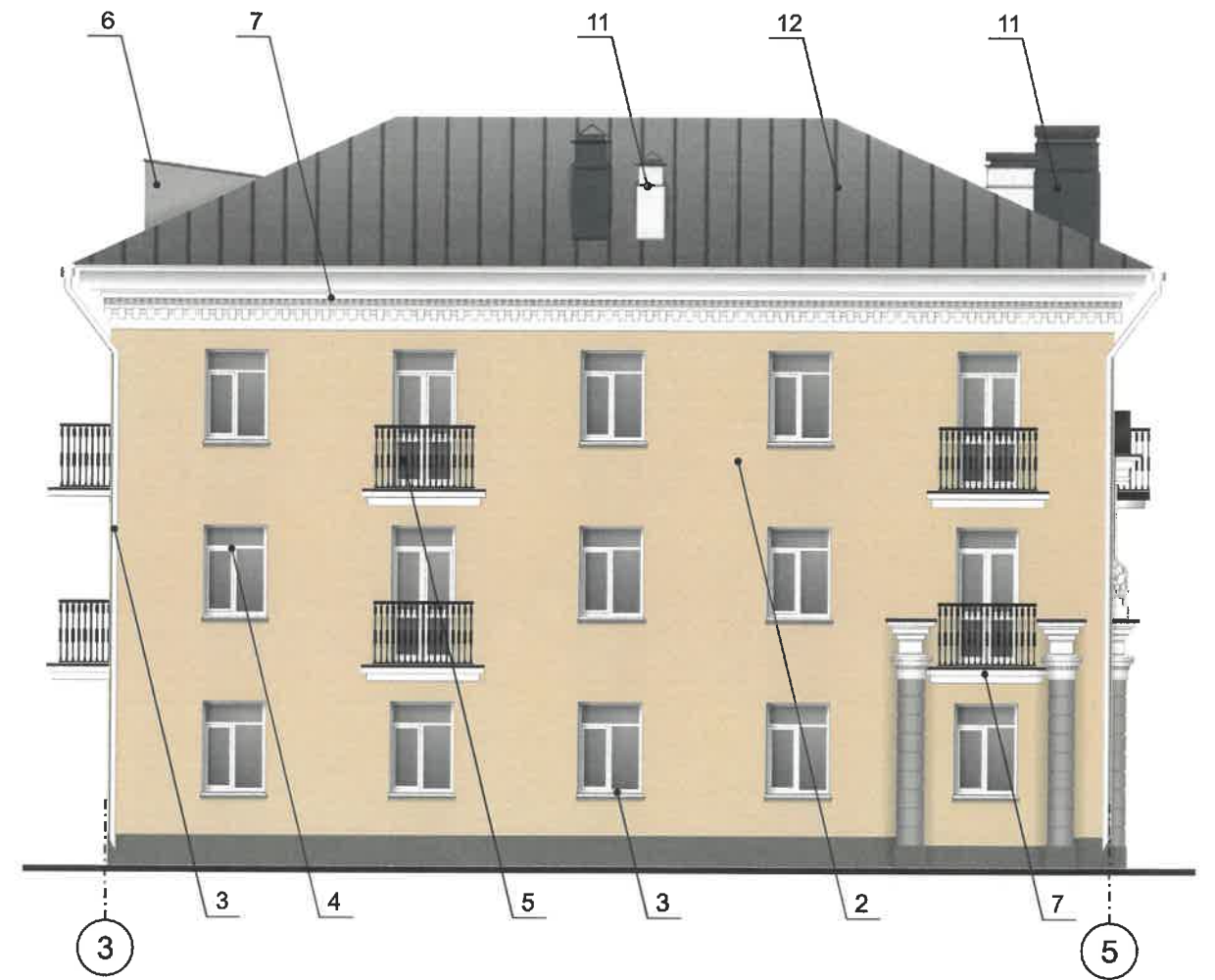
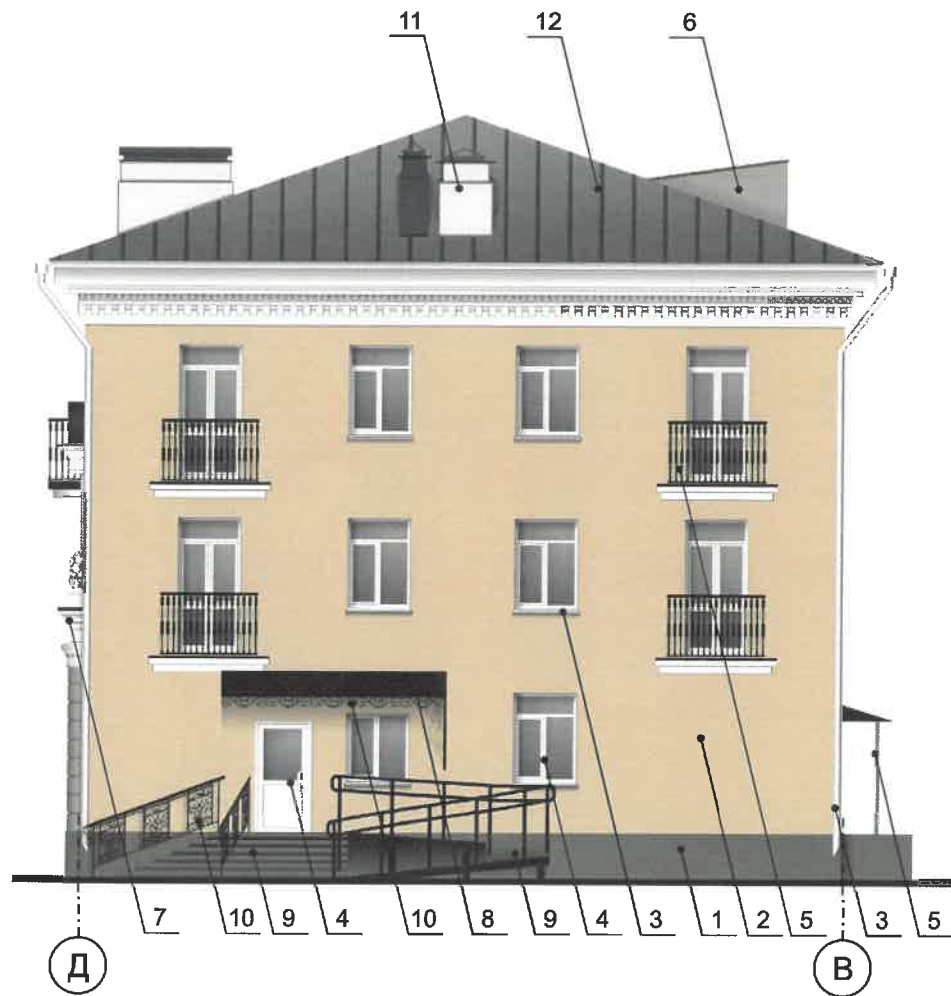


СОГЛАСОВАНО
 1-й заместитель начальника ДГА
 г. Перми - главный архитектор
 Д.В. Палевин
 25.04.2020

Условные обозначения

1 - позиция, согласно ведомости отделки фасадов (лист 1)

						03/20 - 55			
						Коперный паспорт объекта капитального строительства по ул. Кировоградская, 55, Кировского района, г. Перми.			
Изм.	Кол.уч	Лист	Недок	Подпись	Дата	3-этажный жилой дом	Стадия	Лист	Листов
Разраб.		Масленникова			03/20		П	5	11
Н.контр.		Масленникова			03/20	Фасад по ул. Оборонщиков (в осях 5-1)	ООО «РПК Эталон»		

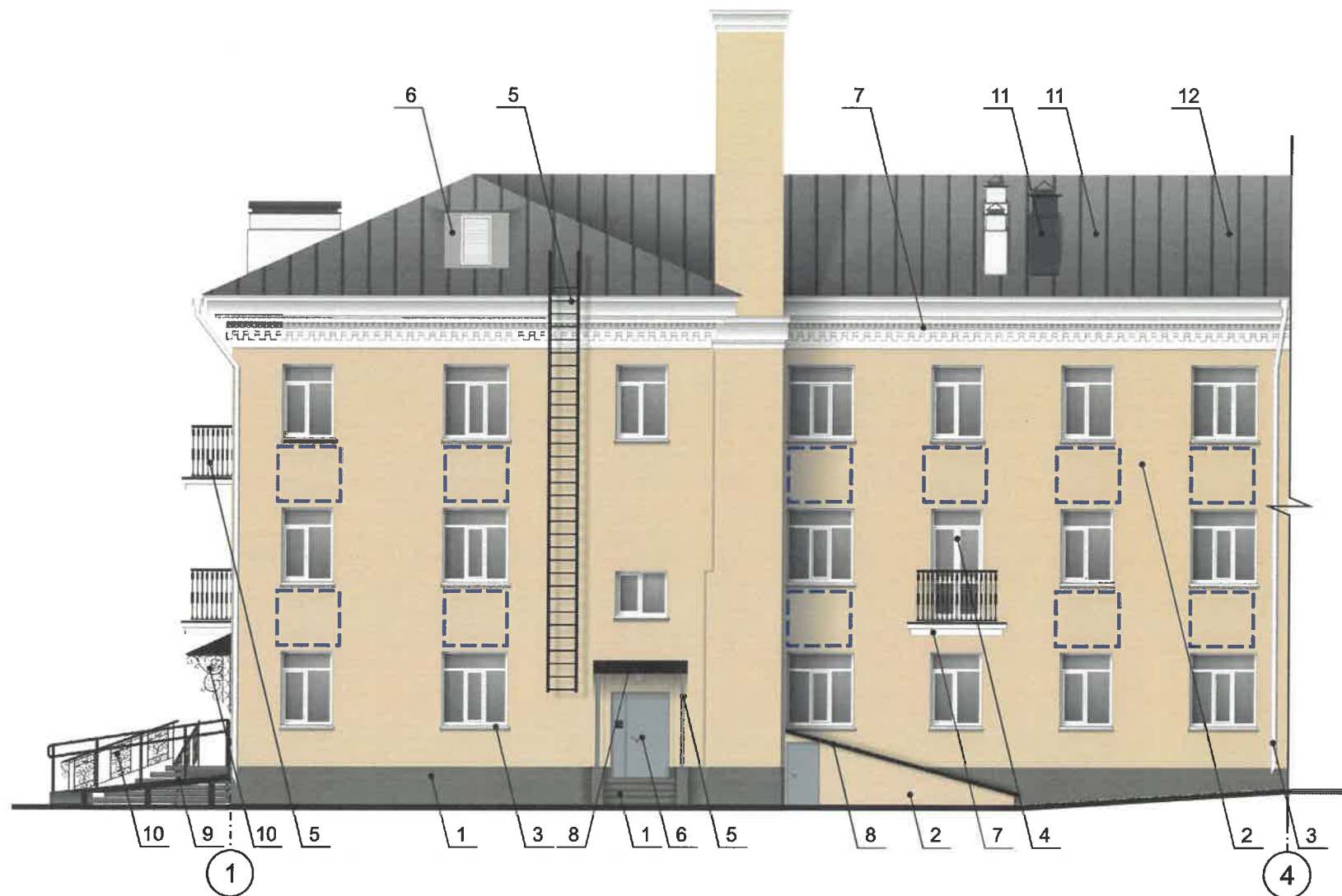


СОГЛАСОВАНО
 1^й заместитель начальника ДГА
 г. Перми - главный архитектор
 Д.Ю. Давыдов
 29.03.2020

Условные обозначения



1 - позиция, согласно ведомости отделки фасадов (лист 1)

						03/20 - 55			
						Колерный паспорт объекта капитального строительства по ул. Кировоградская, 55, Кировского района, г. Перми.			
Изм.	Кол.уч.	Лист	Недок.	Подпись	Дата	3-этажный жилой дом	Стадия	Лист	Листов
Разраб.		Масленникова			03/20		П	6	11
Н.контр.		Масленникова			03/20	Боковые фасады (в осях Д-В, 3-5)	ООО «РПК Эталон»		



СОГЛАСОВАНО
 1^й заместитель начальника ДГА
 г. Перми - главный архитектор
 Д.Ю. Пашин
 2020

Условные обозначения



-  - место допустимого размещения дополнительного оборудования
-  1 - позиция, согласно ведомости отделки фасадов (лист 1)

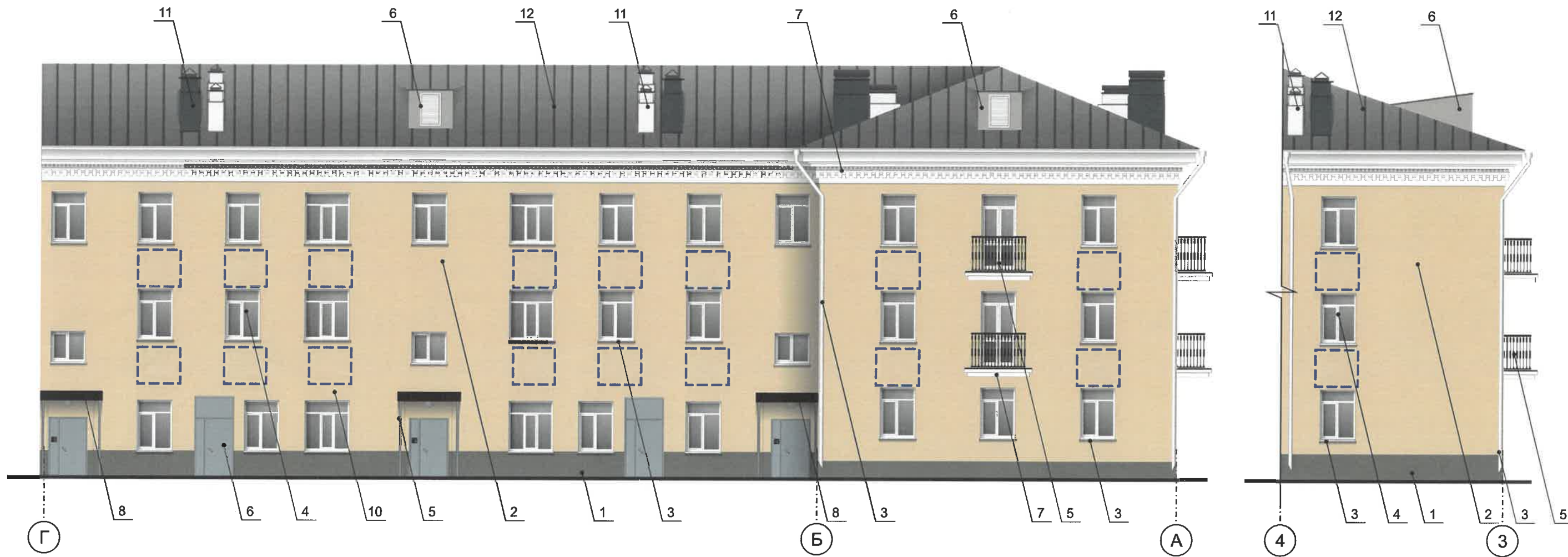
ПРИМЕЧАНИЕ

К дополнительному оборудованию относятся: наружные блоки систем вентиляции и кондиционирования, вентиляционные и водосточные трубы, антенны, видеокамеры наружного наблюдения, почтовые ящики, кабельные линии, пристенные электрощиты, флагштоки и т.д.



Размещение дополнительного оборудования, дополнительных элементов и устройств на фасадах объектов капитального строительства допускается при соблюдении следующих условия:

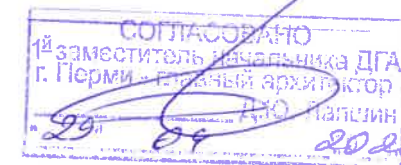
- соответствие размещения дополнительного оборудования архитектурному решению фасадов, предусмотренному проектной документацией, в соответствии с которой осуществлено строительство (реконструкция) объекта с привязкой к единой (вертикальной, горизонтальной) системе осей фасадов;
- единая горизонтальная ось - условная прямая линия. Определяется как половина расстояния между верхним и нижним архитектурным элементом (окна, наличники, карниз, фриз и другие), выделяющимся (западающим, выступающим) из плоскости стен;
- единая вертикальная ось - условная прямая линия. Определяется как половина расстояния между границами одного архитектурного элемента (окна, двери, колонна) либо между двумя архитектурными элементами (окна, двери, колонна);
- комплексное решение размещения оборудования - единое архитектурное и цветовое решение (в том числе размер, форма, материал);
- размещение дополнительного оборудования на архитектурных деталях, элементах декора, поверхностях с ценной архитектурной отделкой, а также крепление, ведущее к повреждению архитектурных поверхностей, не допускается.

						03/20 - 55			
						Колерный паспорт объекта капитального строительства по ул. Кировоградская, 55, Кировского района, г. Перми.			
Изм.	Кол.уч	Лист	Недок	Подпись	Дата	3-этажный жилой дом	Стадия	Лист	Листов
							П	7	11
Разраб.		Масленникова			03/20	Дворовой фасад (в осях 1-4)	ООО «РПК Эталон»		
Н.контр.		Масленникова			03/20				



Условные обозначения

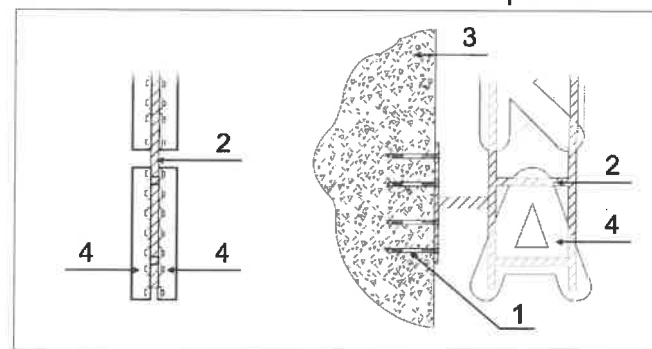
-  - место допустимого размещения дополнительного оборудования
-  - позиция, согласно ведомости отделки фасадов (лист 1)



						03/20 - 55			
						Колерный паспорт объекта капитального строительства по ул. Кировоградская, 55, Кировского района, г. Перми.			
Изм.	Кол.уч.	Лист	Недок.	Подпись	Дата	3-этажный жилой дом	Стадия	Лист	Листов
							П	8	11
						Дворовые фасады (в осях Г-Б, 4-3, Б-А)	ООО «РПК Эталон»		



Узел крепления объекта



- 1 - анкерный болт D10 L150
- 2 - металлоконструкция 200x200 мм
- 3 - стена здания
- 4 - объемная буква с подсветкой

Управление архитектуры и городского дизайна
ДГА администрации г.Перми
**СООТВЕТСТВУЕТ АРХИТЕКТУРНОМУ
ОБЛИКУ ГОРОДА ПЕРМИ**
«29» 03/20
Подпись: Масленникова

Ведомость средств размещения информации, рекламных конструкций

№	тип объекта, материал, способы крепления	цвет (с указанием RAL)	наличие подсветки
1.	Вывеска - объемные буквы и/или логотипы без подложки, на металлических направляющих в цвет фасада на стене здания. Металл, пластик, пленки.	Фирменные цвета	Внешняя или внутренняя, светодиодами
2.	Двухсторонняя вертикальная конструкция - объемные буквы без подложки, на металлических направляющих на стене здания. Металл, пластик, пленки.	Фирменные цвета	Внешняя или внутренняя, светодиодами
3.	Панель-кронштейн. Металл, пластик, пленки.	Фирменные цвета	Внешняя или внутренняя, светодиодами
4.	Информационная табличка (режимник). Одиночная (500x700) или модульная. Оргстекло, пластик, металл	Фирменные цвета	Без подсветки.
5.	Указатель с наименованием улицы и номером дома (здания) (600x300 мм). Оргстекло, пластик, металл	Синий: R-(0), G-(20), B-(120) белый	Возможна подсветка.
6.	Информация - не сплошная пленочная аппликация в виде текста или контурного изображения на стекле. Площадь выклейки - не более 30% от площади одного поля остекления. Самоклеющиеся пленки по стеклу. или Вывеска - панно (постер или световой короб), размещенное в оконном проеме за стеклом. Площадь панно - не более 50% от площади одного поля остекления. Металл, пластик, пленки	Фирменные цвета	Внешняя или внутренняя, светодиодами

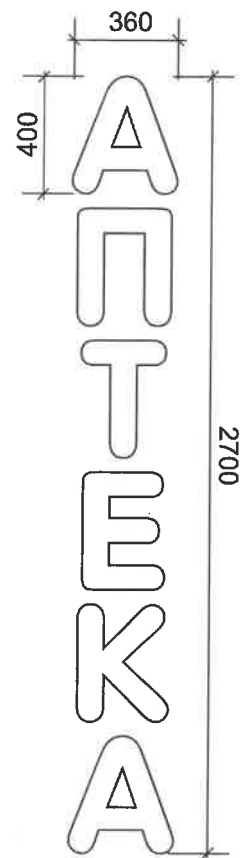
Условия размещения средств размещения информации, рекламных конструкций

1. Место размещения информации располагается относительно условной прямой линии – единой горизонтальной оси. Местоположение оси на фасаде определяется как половина расстояния между верхним и нижним архитектурным элементом (окна, наличники, карниз, фриз и др.), выделяющимся (западающим, выступающим) из плоскости стены.
2. Размещение вывесок и рекламных конструкций должно осуществляться в границах места допустимого размещения средств размещения информации, рекламных конструкций, установленных данным колерным паспортом объектом капитального строительства.
3. Размещение вывесок по отношению друг к другу, их конфигурация, наполненность информацией должны соответствовать Стандартным требованиям к вывескам, их размещению и эксплуатации (далее - Стандартные требования), утвержденным Решением Пермской городской Думы от 18.12.2018 № 265.
4. В случае, если планируемые к размещению вывески не соответствуют типу и местам размещения средства размещения информации, рекламных конструкций колерного паспорта, потребуется внесение изменений в настоящий колерный паспорт.
5. Максимальный размер информационных табличек – 0,5 м x 0,7 м (пункт 2.13 Стандартных требований).
6. Узел крепления каждого типа объекта информации разрабатывается отдельным рабочим проектом.
7. В случае размещения рекламной конструкции на фасаде здания, строения, сооружения, такая конструкция должна быть отражена в составе нового колерного паспорта, а ее размещение должно осуществляться в соответствии с действующим порядком установки эксплуатации рекламных конструкций на территории города Перми, утвержденным решением пермской городской Думы, с последующим получением на установку и эксплуатацию рекламной конструкции в установленном порядке.

Условные обозначения

- - единая горизонтальная ось средств размещения информации
- - место допустимого размещения средств размещения информации, рекламных конструкций
- 1 - выноска и номер позиции, согласно ведомости средств размещения информации, рекламных конструкций

					03/20 - 55					
					Колерный паспорт объекта капитального строительства по ул. Кировоградская, 55, Кировского района, г. Перми.					
Изм.	Кол.уч.	Лист	Недок	Подпись	Дата	3-этажный жилой дом	Стадия	Лист	Листов	
	Разраб.	Масленникова			03/20		П	9	11	
					Н.контр.	Масленникова		Размещение средств размещения информации, рекламных конструкций. Фасад по ул. Кировоградская (в осях А-Д)		
					ООО «РПК Эталон»					



Узел крепления объекта

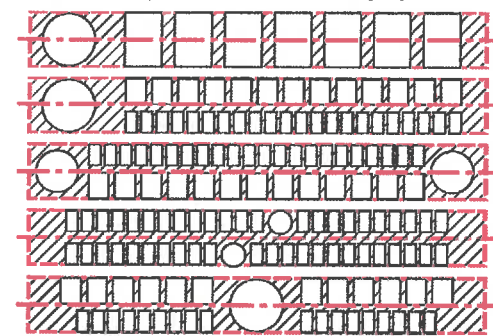


- 1 - анкерный болт D10 L150
- 2 - металлоконструкция 200x200 mm
- 3 - стена здания
- 4 - объемная буква с подсветкой



Управление архитектуры и городского дизайна
ДГА администрации г.Перми
СООТВЕТСТВУЕТ АРХИТЕКТУРНОМУ
ОБЛИКУ ГОРОДА ПЕРМИ
«29» 04 2020
Подпись: *Карасева*

Схемы компоновки объемных букв и/или логотипов, относительно оси и места размещения средств размещения информации



Пример сгруппированных модульных табличек

Сменный модуль

Центральный этаж	О	САЛОН ОПТИКИ
ОРГАНИЗАЦИЯ Центральный этаж		ОРГАНИЗАЦИЯ 2 этаж
1 этаж	k	ЗООМАГАЗИН
2 этаж ОФИС 14	☀	ОРГАНИЗАЦИЯ

Условные обозначения

- - единая горизонтальная ось средств размещения информации
- - место допустимого размещения средств размещения информации, рекламных конструкций
- 1 - выноска и номер позиции, согласно ведомости средств размещения информации, рекламных конструкций

						03/20 - 55			
						Колерный паспорт объекта капитального строительства по ул. Кировоградская, 55, Кировского района, г. Перми.			
Изм.	Кол.уч.	Лист	Недок	Подпись	Дата	3-этажный жилой дом	Стадия	Лист	Листов
Разраб.	Масленникова				03/20		П	10	11
Н.контр.	Масленникова				03/20	Размещение средств размещения информации, рекламных конструкций. Фасады (в осях 5-1, Д-В)	ООО «РПК Эталон»		

1, 9	координаты цвета RAL 7039	C:	50	
		M:	40	
		Y:	50	
		K:	40	
		R:	107	
		G:	105	
		B:	95	

5, 6	координаты цвета RAL 7045	C:	20	
		M:	10	
		Y:	10	
		K:	40	
		R:	145	
		G:	150	
		B:	154	

2	координаты цвета RAL 7036	C:	10	
		M:	10	
		Y:	10	
		K:	40	
		R:	154	
		G:	150	
		B:	151	

5, 8, 10	координаты цвета RAL 8017	C:	60	
		M:	80	
		Y:	80	
		K:	80	
		R:	68	
		G:	50	
		B:	45	

2	координаты цвета Q 121	C:	0	
		M:	12	
		Y:	30	
		K:	17	
		R:	211	
		G:	180	
		B:	134	

6	координаты цвета RAL 8011	C:	10	
		M:	60	
		Y:	100	
		K:	80	
		R:	80	
		G:	58	
		B:	41	

3, 4, 7, 11	координаты цвета RAL 9010	C:	0	
		M:	0	
		Y:	5	
		K:	0	
		R:	247	
		G:	249	
		B:	239	

СОГЛАСОВАНО
1^й заместитель начальника ДГА
г. Пермь - главный архитектор
Д.Ю. Шапкин
25.03.2020

						03/20 - 55			
						Колерный паспорт объекта капитального строительства по ул. Кировоградская, 55, Кировского района, г. Перми.			
Изм.	Кол.уч	Лист	Недок.	Подпись	Дата	3-этажный жилой дом	Стадия	Лист	Листов
	Разраб.	Масленникова			03/20		П	11	11
						Эталоны колеров.	ООО «РПК Эталон»		
	Н.контр.	Масленникова			03/20				