

ООО «СтройКонтур»

от 06.03.2020 № 059-22-01-26-1407

**ПАСПОРТ ВНЕШНЕГО ОБЛИКА ОБЪЕКТА КАПИТАЛЬНОГО СТРОИТЕЛЬСТВА
(КОЛЕРНЫЙ ПАСПОРТ)**

АДРЕС ОБЪЕКТА: г.Пермь, административный район Индустриальный
улица Карпинского, здание (строение) № 38

Шифр: 68/2020- ОФ

ПЕРМЬ 2020 г.

Ведомость чертежей		
ЛИСТ	НАИМЕНОВАНИЕ	ПРИМЕЧАНИЕ
1	Общие данные	
2	Общие данные	
3	Существующее состояние фасадов	
4	Главный фасад	
5	Дворовой фасад	
6	Боковой фасад	
7	Боковой фасад	
8	Размещение средств размещения информации, рекламных конструкций. Главный фасад	
9	Размещение средств размещения информации, рекламных конструкций. Боковой фасад	
10	Эталоны колеров	

Ведомость отделки фасадов

ПОЗ.	ЭЛЕМЕНТ ФАСАДА	ЭТАЛОН ЦВЕТА	ОБОЗНАЧ.	ВИД ОТДЕЛКИ	ПРИМ.
1	Основное поле стен, Тип 1		RAL 1013	Вент.фасады	
2	Основное поле стен, Тип 2		Желтый	Облицовочный кирпич	
3	Фриз первого этажа, козырьки главного фасада		RAL 1002	Композитные панели	
4	Основное поле стен, Тип 3, вентиляционные каналы на крыше		RAL 6019	Штукатурка, окраска	
5	Основное поле стен, Тип 4, цоколь дворового фасада/ Заложенная части ниши оконного проема, стенки парапета (дворовой фасад)		RAL 8002/ RAL 1013	Штукатурка, окраска	
6	Основное поле стен, Тип 5		RAL 6019	Окраска	
7	Покрытие крылец главного и дворового фасадов			Бетон	
8	Дверные блоки, витражи и оконные блоки (главный и боковые фасады)		RAL 5005	Алюминиевый профиль со стеклопакетом	
9	Дверной блок площадки разгрузки		RAL 9003	Эмаль по металлу	
10	Оконные блоки, остекление балконов		RAL 9003	ПВХ профиль	
11	Ограждение крыльца (главный фасад)		RAL 5005	Эмаль по металлу	
12	Мет.каркас площадки разгрузки, ограждения крылец дворового фасада		RAL 1013	Эмаль по металлу	
13	Ограждения балконов		RAL 3009	Композитный материал	
14	Арх.элементы (главный и дворовой фасады)		RAL 9003	Штукатурка, окраска	
15	Стенки крылец (дворовой фасад)		RAL 8002	Штукатурка, окраска	
16	Мет. каркас конструкции для центральной холодильной машины и кондиционеров		RAL 1013	Эмаль по металлу	
17	Отбойник		RAL 3020	Эмаль по металлу	
18	Дверные блоки подъездов		RAL 7004	Эмаль по металлу	
19	Кровля козырька площадки разгрузки и конструкции для ЦХМ и кондиционеров, козырьки балконов		RAL 7004	Оцинкованный профлист с полимерным покрытием	

Пояснительная записка

Объект - многоэтажный жилой дом по адресу: Пермский край, г.Пермь, Индустриальный район, ул. Карпинского, д. 38. Объект пятиэтажный, четырех подъездный жилой дом с первым не жилым этажом и эксплуатируемым подвалом. Наружные стены из силикатного кирпича, кровля плоская, перекрытия железобетонные. Год постройки 1976г.

Колерным паспортом предлагается определение возможных мест размещения дополнительного оборудования на фасадах здания для приведения оформления фасада к единому архитектурному внешнему виду. Определение цветовых решений и требования к оформлению фасадов здания, в дальнейшем позволит улучшить внешний облик здания.

Предметом согласования данного колерного паспорта являются: принятые цветовые решения элементов фасада, применяемые материалы существующего объекта недвижимости, а также определение возможных видов и типов размещения средств информации на нём. Вывески, не соответствующие стандартным требованиям, утвержденным Решением Пермской Городской Думы №265 от 18.12.2018 «Об утверждении Правил благоустройства территории города Перми и о признании утратившими силу отдельных решений Пермской городской Думы», и не зафиксированные в колерном паспорте, подлежат демонтажу.

В соответствии с Градостроительным кодексом Российской Федерации, решением Пермской городской Думы от 18.12.2018 № 265 «Об утверждении Правил благоустройства территории города Перми и о признании утратившими силу отдельных решений Пермской городской Думы» и постановлением администрации города Перми от 22.02.2017 № 130 «Об утверждении формы и Порядка согласования паспорта внешнего облика объекта капитального строительства (колерного паспорта)» проекты колерных паспортов либо проекты изменений в колерные паспорта не являются разрешительной документацией на строительство, реконструкцию объекта капитального строительства; не являются правовым основанием на устройство пристроек, навесов, козырьков.

ИНСТРУКЦИЯ

о порядке производства работ, связанных с окраской фасадов и всех наружных частей зданий, сооружений, строений, расположенных на территории города Перми.

- Окраска фасадов и всех наружных частей зданий, сооружений, строений, ограждений заборов, павильонов, киосков, ларьков и прочих объектов, расположенных на территории города Перми, может производиться лишь на основании колерного паспорта фасадов на ремонт и окраску, согласованного ДГА г. Перми.
- До начала процесса окраски здания или какого-либо сооружения должны быть произведены работы по капитальному ремонту всех без исключения его наружных частей, подлежащих окраске.
- До начала ремонта зданий, имеющих газосветную рекламу, сообщить рекламораспространителю о предстоящих работах на фасаде здания с целью сохранения вывесок либо их демонтажа.
- Полуразрушенные и разрушенные архитектурные художественно-скульптурные детали здания, карнизы, колонны, пилястры, капители, фризы, тяги, лепные украшения, барельефы, мозаика, художественная роспись подлежат обязательному восстановлению в своем первоначальном виде.
- Металлические поверхности отдельных частей здания, чугунные решетки, перила балконов и лестниц, кронштейны, дверные и оконные приборы, архитектурно-художественные детали перед окраской очищаются от грязи, ржавчины, старой краски и покрываются вновь лишь масляной краской.
- В соответствии с выданными образцами цвета (колера) на окраску здания организация, производящая ремонт здания, составляет пробные образцы цвета, которые наносятся на видное место стены.
- Проверку и согласование пробного образца цвета (колера), а так же готовности поверхности стены и отдельных наружных частей здания к окраске производит уполномоченный представитель ДГА г. Перми. Без указанной проверки и согласования производить окраску фасада категорически воспрещается.
- Домоуправления, организации и учреждения, производящие окраску и связанный с нею ремонт здания, несут полную ответственность за точное выполнение настоящей инструкции и привлекаются к ответственности за нарушение ее.
- Цветовая гамма рекламо-носителей должна гармонировать с основным колористическим решением фасадов здания.
- По всем вопросам связанным с производством работ, необходимо обращаться в ДГА г. Перми (ул. Сибирская, 15, каб. 315, тел. 212-76-98).

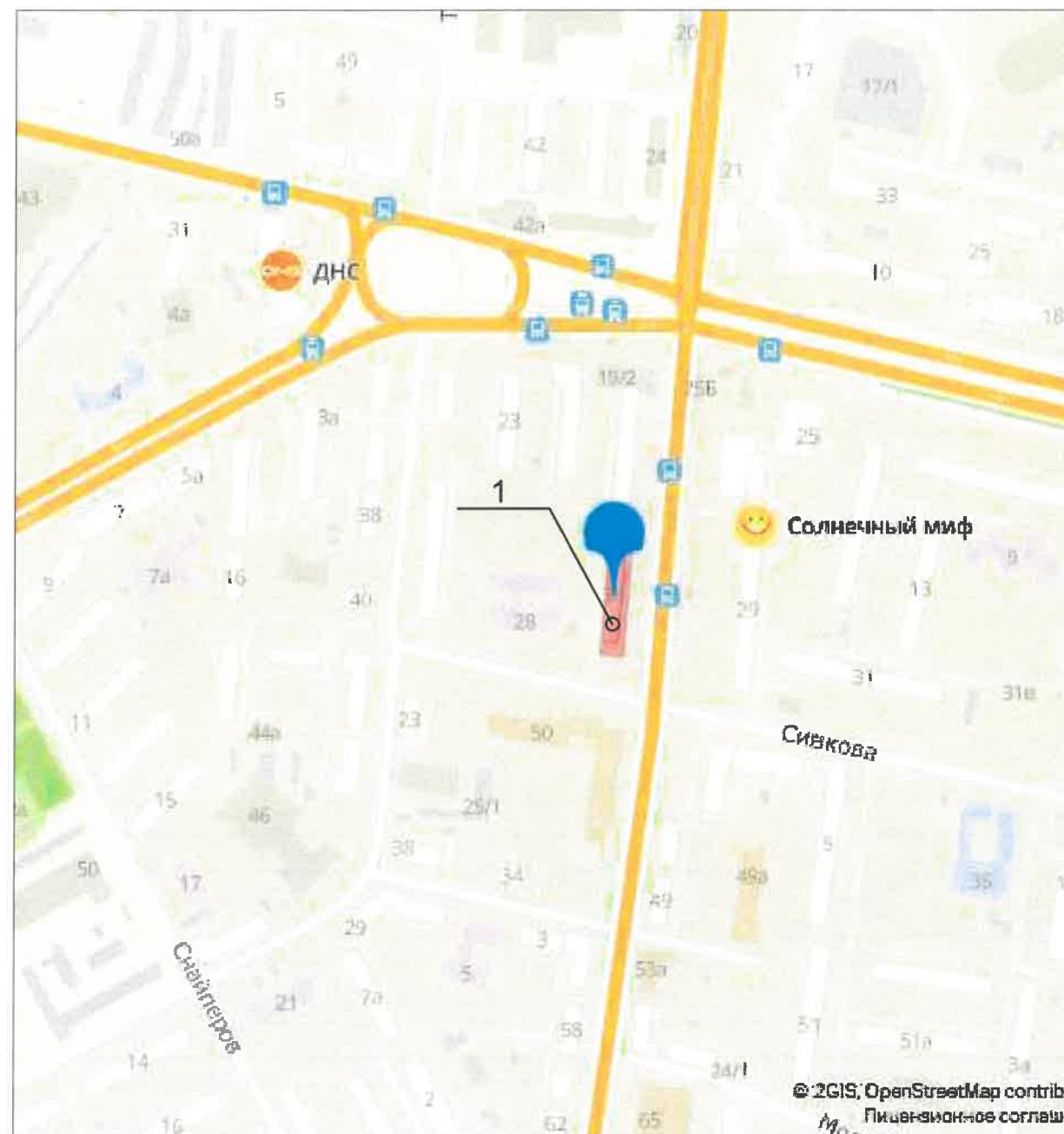
СОГЛАСОВАНО
1-й заместитель начальника ДГА
Перми - главный архитектор
С.В. Пузгин
06.12.2020

						68/2020-ОФ			
						Колерный паспорт объекта капитального строительства по ул. Карпинского, 38 Индустриального района, г.Пермь			
Изм.	№ уч.	Лист	№Док	Подп.	Дата				
						Многоквартирный жилой дом	Стадия	Лист	Листов
ГИП		Пузгин С.В.		<i>С.В. Пузгин</i>	01.20		П	1	
Разработал		Терземан		<i>Терземан</i>	01.20				
						Общие данные (начало)		ООО «СтройКонтур»	

Ведомость ссылочных и прилагаемых документов

ОБОЗНАЧЕНИЕ	НАИМЕНОВАНИЕ	ПРИМЕЧАНИЕ
	<u>Ссылочные документы</u>	
Решение Пермской городской думы №265 от 18.12.2018г.	«Об утверждении Правил благоустройства территории города Перми и о признании утратившими силу отдельных решений Пермской городской Думы»	
Постановление администрации г. Перми №130 от 22.02.2017г.	"Об утверждении формы и Порядка согласования паспорта внешнего облика объекта капитального строительства (колерного паспорта)"	

Ситуационный план



Условные обозначения

1 - Пятиэтажный жилой дом по ул. Карпинского, д. 38.

						68/2020-ОФ			
						Колерный паспорт объекта капитального строительства по ул. Карпинского, 38 Индустриального района, г.Пермь			
Изм.	№ уч.	Лист	№Док	Подп.	Дата	Многоквартирный жилой дом	Стадия	Лист	Листов
							П	2	
ГИП						Общие данные (окончание)	ООО «СтройКонтур»		
Разработал									
Пугин С.В.									
Терземак									
01.20									
01.20									

Существующее состояние главного фасада (фотофиксация)



Существующее состояние главного фасада (фотофиксация)



Существующее состояние бокового фасада (фотофиксация)



Существующее состояние дворового фасада (фотофиксация)



Существующее состояние бокового фасада (фотофиксация)

						68/2020-ОФ				
						Колерный паспорт объекта капитального строительства по ул. Карпинского, 38 Индустриального района, г.Пермь				
Изм.	№ уч.	Лист	№Док	Подп.	Дата	Многоквартирный жилой дом	Стадия	Лист	Листов	
							П	3		
ГИП						Пугин С.В.	01.20	Существующее состояние фасадов.		
Разработал										
						ООО «СтройКонтур»				



СОГЛАСОВАНО
 1^й заместитель начальника ДГА
 г. Пермь - главный архитектор
С.В. Терзезов
 06.12.20

Пояснительная записка:

1. В случае, если наружные лестницы при дополнительно устроенных входах в общественные помещения здания выходят за границы предоставленного участка и красные линии квартала, то устройство дополнительных или переустройство существующих входных групп требует получения разрешения в установленном порядке;
 2.. В случае устройства или переустройства (перепланировки, ремонта или реконструкции) помещений общественного назначения, их входных групп в обязательном порядке должны быть предусмотрены мероприятия по обеспечению доступа маломобильных групп населения, включая инвалидов использующих кресла-коляски и собак-проводников (далее - МГН) в соответствии с требованиями СП 59.13330.2016 "Доступность зданий и сооружений для маломобильных групп населения". Данный свод правил касается функционально-планировочных элементов зданий и сооружений, их участков или отдельных помещений, доступных для МГН (входные узлы, коммуникации, пути эвакуации, помещения и зоны обслуживания, а так же их информационное и инженерное обустройство). В частности, лестницы при входе в общественные помещения должны дублироваться пандусами с уклоном не более 5% или иными средствами подъема (подъемные платформы, лифты и т. д.). Согласно вышеуказанному своду правил наружные лестницы и пандусы должны иметь поручни с учетом технических требований к опорным стационарным устройствам п ГОСТ Р 51261; размеры входной площадки при открывании дверей наружу должны быть не менее 1,4x2,0 или 1,5x1,85 м; размеры входной площадки с пандусом не менее 2,2x2,2 м.

Условные обозначения

1 Позиция элемента фасада в ведомости отделки на листе 1

						68/2020-ОФ			
						Колерный паспорт объекта капитального строительства по ул. Карпинского, 38 Индустриального района, г.Пермь			
Изм.	№ уч.	Лист	№Док	Подп.	Дата	Многоквартирный жилой дом	Стадия	Лист	Листов
							П	4	
ГИП		Пузун С.В.		<i>С.В. Пузун</i>	01.20	Главный фасад	ООО «СтройКонтур»		
Разработал		Терзезман		<i>С.В. Терзезман</i>	01.20				

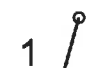



Пояснительная записка:

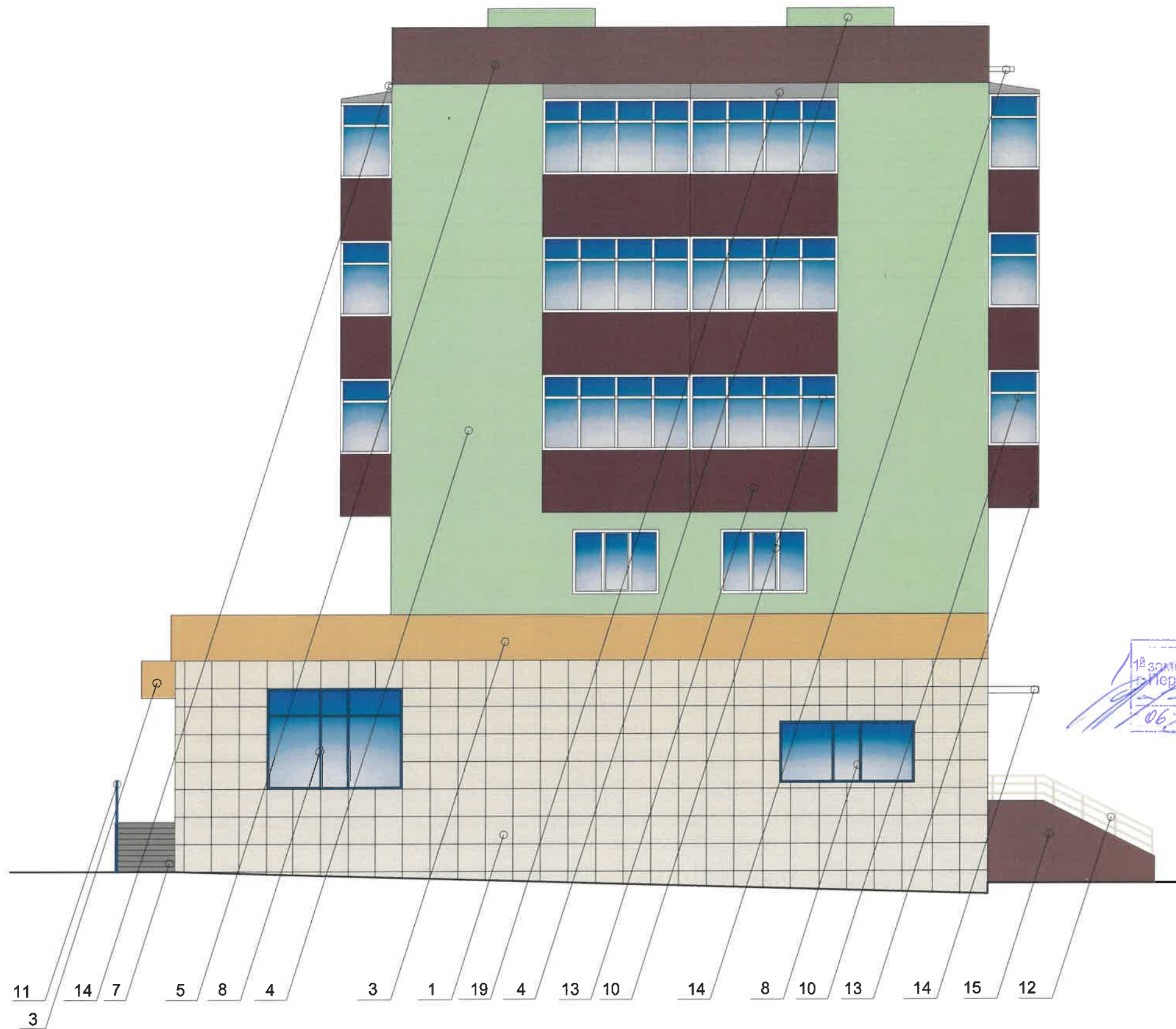
1. Размещение дополнительного оборудования, дополнительных элементов и устройств на фасадах объектов капитального строительства допускается при соблюдении следующих условий:
 - а) единое архитектурное и световое решение фасадов (в том числе размер, форма, цвет, материал);
 - б) соответствие архитектурному решению фасадов, предусмотренному проектной документацией, с привязкой к основным композиционным осям фасадов (системы горизонтальных и вертикальных осей);
 - в) соответствие ГОСТам, техническим регламентам, установленным законодательством Российской Федерации в области обеспечения санитарно-эпидемиологического благополучия населения, пожарной безопасности;
2. Размещение наружных блоков системы кондиционирования и вентиляции допускается:
 - а) на оконных и дверных проемах в единой (вертикальной, горизонтальной) системе осей фасадов, в окнах подвального этажа, в плоскости остекления без выхода за плоскость фасадов с использованием маскирующих ограждений (решеток, жалюзи).
3. Размещение наружных блоков систем кондиционирования и вентиляции на поверхности главных фасадов, в оконных и дверных проемах за плоскостью фасадов не допускается:
 - а) над пешеходными тротуарами;
 - б) на высоте менее 3,0 м. от поверхностями земли.
4. Антенны должны размещаться:
 - а) на кровле объектов капитального строительства - компактными упорядоченными группами, с использованием единой несущей основы, в том числе с устройством ограждения, а также с учетом требований действующего законодательства;
 - б) на дворовых фасадах, глухих стенах, не просматривающихся с улицы;
 - в) на дворовых фасадах - в простенках между окнами на пересечении вертикальной оси простенка и оси, соответствующей верхней границе проема;
 - г) размещение дополнительного оборудования не должно нарушать законные интересы собственников жилых помещений в непосредственной близости с оборудованием.

СОГЛАСОВАНО
 1^й заместитель начальника ДГА
 г. Пермь, главный архитектор
С.В. Терзема
 01.20

Условные обозначения

-  Позиция элемента фасада в ведомости отделки на листе 1
-  Место для размещения дополнительного оборудования

						68/2020-ОФ				
						Колерный паспорт объекта капитального строительства по ул. Карпинского, 38 Индустриального района, г.Пермь				
Изм.	№ уч.	Лист	№Док	Подп.	Дата	Многоквартирный жилой дом	Стадия	Лист	Листов	
							П	5		
ГИП Разработал						Пузун С.В. Терзема			ООО «СтройКонтур»	
						Дворовой фасад.				



СОГЛАСОВАНО
 14 архитектор-наладчик ДГА
 г. Пермь - главный архитектор
[Signature]
 06. 10.20

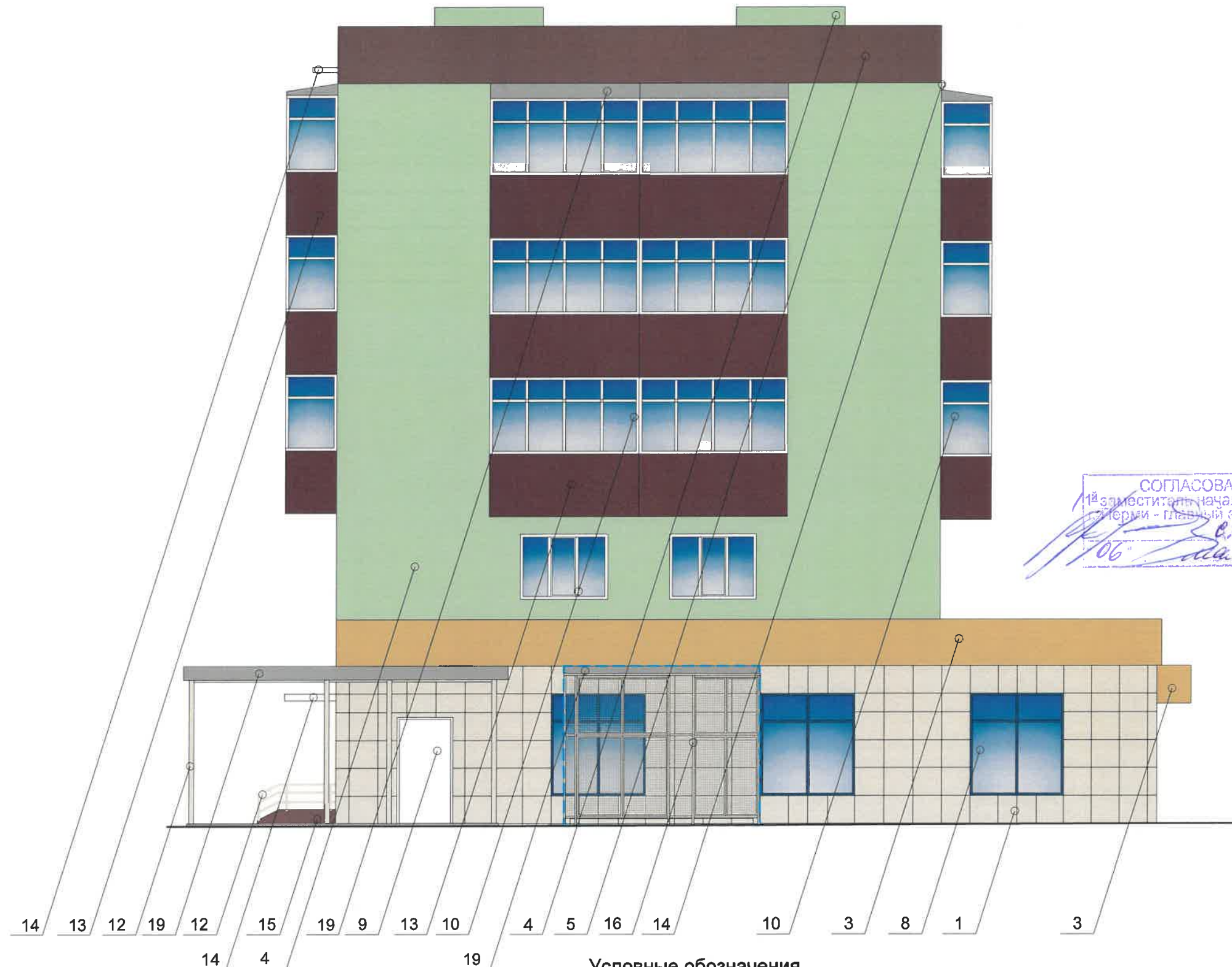
Пояснительная записка:

1. Условие размещения дополнительного оборудования на фасадах см. лист 5.

Условные обозначения

1 / Позиция элемента фасада в ведомости отделки на листе 1

						68/2020-ОФ			
						Колерный паспорт объекта капитального строительства по ул. Карпинского, 38 Индустрального района, г.Пермь			
Изм.	№ уч.	Лист	№Док	Подп.	Дата	Многоквартирный жилой дом	Стадия	Лист	Листов
							П	6	
ГИП		Пузгин С.В.		<i>[Signature]</i>	01.20	Боковой фасад.	ООО «СтройКонтур»		
Разработал		Терзезман		<i>[Signature]</i>	01.20				



СОГЛАСОВАНО
 № заместителя начальника ДГА
 Пермь - главный архитектор
С.В. Пузгин
 06.12.20

Условные обозначения

- 1 — Позиция элемента фасада в ведомости отделки на листе 1
- Место для размещения дополнительного оборудования

Пояснительная записка:

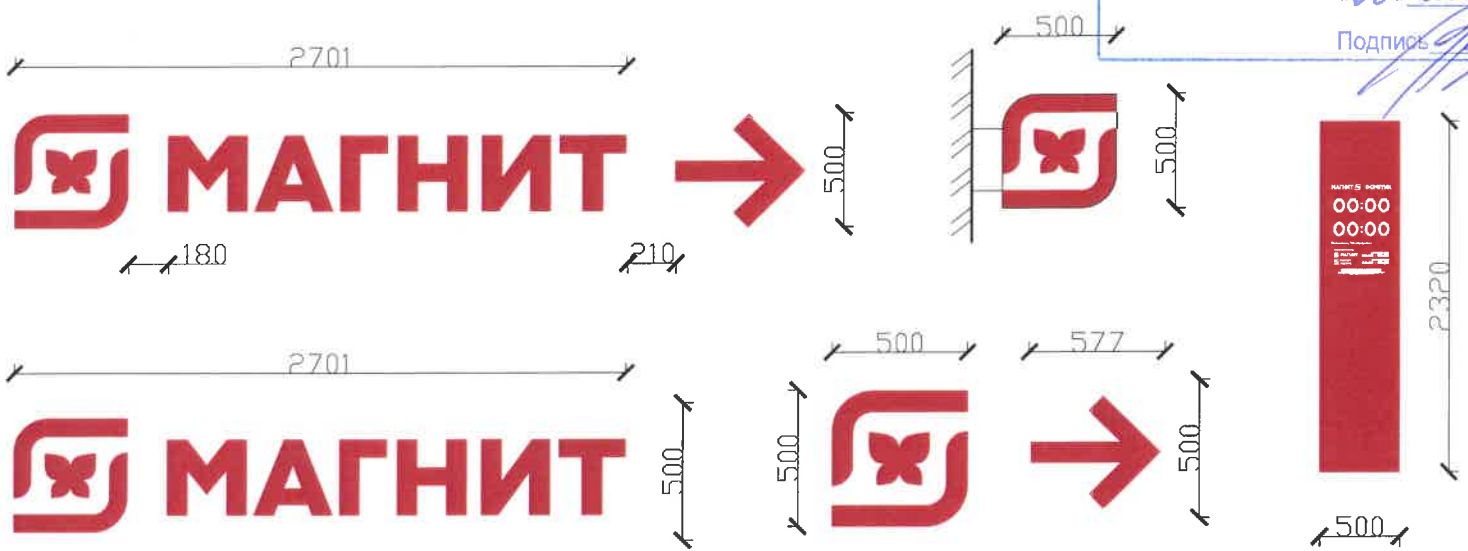
1. Условие размещения дополнительных оборудования на фасадах см. лист 5.

						68/2020-ОФ			
						Колерный паспорт объекта капитального строительства по ул. Карпинского, 38 Индустриального района, г.Пермь			
Изм.	№ уч.	Лист	№Док	Подп.	Дата	Многоквартирный жилой дом	Стадия	Лист	Листов
							П	7	
						Боковой фасад.	ООО «СтройКонтур»		



Управление архитектуры и городского дизайна
ДГА администрации г.Перми
**СООТВЕТСТВУЕТ АРХИТЕКТУРНОМУ
ОБЛИКУ ГОРОДА ПЕРМИ**
«Об» *шаг ровды*
Подпись *[Signature]*

Ведомость средств размещения информации, рекламных конструкций



№	тип объекта, материал, способы крепления	цвет (с указанием RAL)	наличие подсветки
1	Режимник - информационная табличка (не более 500x700 мм Металл, пластик, оргстекло или плёночная аппликация на стекле (допустимо однотонное написание информации, состоящей только из букв и занимающей собой не более 30 % остекления))	Фирменные цвета	Без подсветки
2	Вывеска - объемные буквы на металлических направляющих расположенных без подложки на существующем фризе. Контражур, винил, оргстекло, металл, пластик	Фирменные цвета	Контурная подсветка, внутренняя подсветка, без подсветки
3	Указатель с наименованием улицы и номером дома (зданий) (600x300). Металл, пластик, оргстекло.	R-(0), G-(20), B-(120) Синий фон, белый	Возможна подсветка
4	Панель-кронштейн. Вполнена из оргстекла, пластика, металла	Фирменные цвета	Контурная подсветка, внутренняя подсветка, без подсветки
5	Информационная табличка (500x2320мм) Металл, пластик, оргстекло или плёночная аппликация на стекле (доустимо однотонное написание информации, состоящей только из букв и занимающей собой не более 30 % остекления))	Фирменные цвета	Без подсветки

Пояснительная записка:

1. Единая горизонтальная ось - это условная прямая линия, относительно которой располагаются средства размещения информации. Местоположение оси на фасаде определяется как половина расстояния между верхним и нижним архитектурным элементом (окна, наличники, карниз, фриз и др.), выделяющимся (западающим, выступающим) из плоскости стены.
2. Размещение вывесок и рекламных конструкций (должно осуществляться в границах места допустимого размещения средств размещения информации, рекламных конструкций, установленных данным колерным паспортом объекта капитального строительства).
3. Размещение вывесок по отношению друг к другу, их конфигурация, наполненность информацией должны соответствовать Стандартным требованиям к вывескам, их размещению и эксплуатации (далее Стандартные требования), утвержденным Решением Пермской городской Думы от 18.12.2018 N 265.
4. В случае, если планируемые к размещению вывески не соответствуют Стандартным требованиям к действующему колерному паспорту, требуется внесение изменений в колерный паспорт путем разработки нового колерного паспорта.
5. Максимальный размер информационных табличек - 0,5 м x 0,7 м (пункт 2.13. Стандартных требований).
6. Узел крепления каждого типа средства размещения информации разрабатывается отдельным рабочим проектом.
7. В случае возникновения спорных ситуаций с другими организациями в отношении мест размещения нестандартных вывесок (расположенных не в границах занимаемого помещения), регулирование конфликта и окончательное решение по размещению вывесок той или иной претендующей организации, в соответствии с положениями жилищного кодекса Российской Федерации, должно приниматься на собрании собственников помещений в многоквартирном доме.

Условные обозначения





- Место допустимого размещения средств размещения информации, рекламных конструкций.
- Единая горизонтальная ось размещения объектов
- Позиция в ведомости средств размещения информации, рекламных конструкций

						68/2020-ОФ			
						Колерный паспорт объекта капитального строительства по ул. Карпинского, 38 Индустриального района, г.Пермь			
Изм.	№ уч.	Лист	№Док	Подп.	Дата				
						Многоквартирный жилой дом	Стадия	Лист	Листов
ГИП		Пугин С.В.		<i>[Signature]</i>	01.20		П	8	
Разработал		Терзема		<i>[Signature]</i>	01.20	Размещение средств размещения информации, рекламных конструкций. Главный фасад.	ООО «СтройКонтур»		

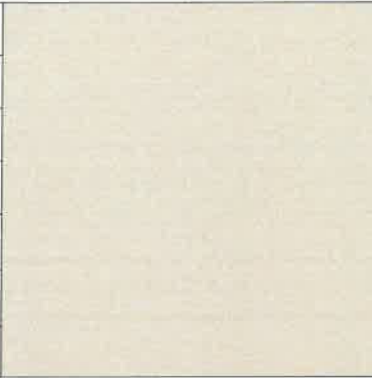



Управление архитектуры и городского дизайна
 ДГА администрации г.Перми
**СООТВЕТСТВУЕТ АРХИТЕКТУРНОМУ
 ОБЛИКУ ГОРОДА ПЕРМИ**
 «06» 11.01.2020
 Подпись *[Signature]*

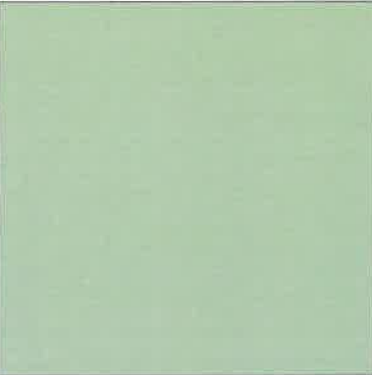
Условные обозначения

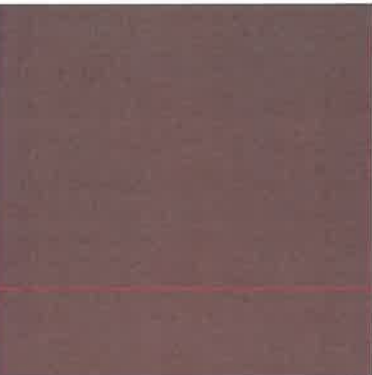
-  Место допустимого размещения средств размещения информации, рекламных конструкций.
-  Единая горизонтальная ось размещения объектов
-  1  Позиция в ведомости средств размещения информации, рекламных конструкций на листе 8


						68/2020-ОФ			
						Колерный паспорт объекта капитального строительства по ул. Карпинского, 38 Индустриального района, г.Пермь			
Изм.	№ уч.	Лист	№Док	Подп.	Дата	Многоквартирный жилой дом	Стадия	Лист	Листов
							п	9	
						Размещение средств размещения информации, рекламных конструкций. Боковой фасад.	ООО «СтройКонтур»		


Позиция согласно ведомости отделки	Координаты цвета в RAL 1013	C	0	
		M	5	
		Y	20	
		K	10	
		R	233	
		G	229	
		B	206	
1,5,12,16				


Позиция согласно ведомости отделки	Координаты цвета в RAL 1002	C	0	
		M	20	
		Y	60	
		K	10	
		R	210	
		G	183	
		B	115	
3				


Позиция согласно ведомости отделки	Координаты цвета в RAL 6019	C	35	
		M	0	
		Y	40	
		K	0	
		R	183	
		G	217	
		B	177	
4,6				

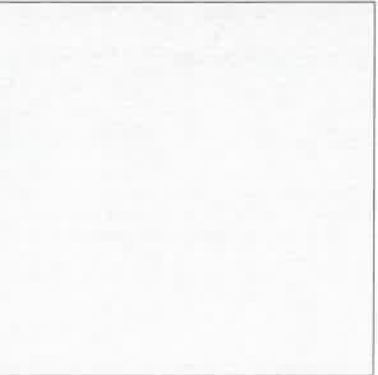
Позиция согласно ведомости отделки	Координаты цвета в RAL 8002	C	60	
		M	80	
		Y	80	
		K	10	
		R	123	
		G	81	
		B	65	
5,15				

Позиция согласно ведомости отделки	Координаты цвета в RAL 7004	C	0	
		M	0	
		Y	0	
		K	45	
		R	158	
		G	160	
		B	161	
18,19				

Позиция согласно ведомости отделки	Координаты цвета в RAL 5005	C	100	
		M	40	
		Y	0	
		K	40	
		R	21	
		G	72	
		B	137	
8, 11				

Позиция согласно ведомости отделки	Координаты цвета в RAL 3009	C	5	
		M	90	
		Y	100	
		K	80	
		R	112	
		G	55	
		B	49	
13				

Позиция согласно ведомости отделки	Координаты цвета в RAL 3020	C	0	
		M	100	
		Y	100	
		K	10	
		R	193	
		G	18	
		B	28	
17				

Позиция согласно ведомости отделки	Координаты цвета в RAL 9003	C	0	
		M	0	
		Y	0	
		K	0	
		R	244	
		G	248	
		B	244	
9,10,14				

9,10,14 СОГЛАСОВАНО
 1^й заместитель начальника ДГА
 в форме - главный архитектор
 С.А. Карпов
 06.12.20

						68/2020-ОФ			
						Колерный паспорт объекта капитального строительства по ул. Карпинского, 38 Индустриального района, г.Пермь			
Изм.	№ уч.	Лист	№ Док	Подп.	Дата				
ГИП		Пугин С.В.			01.20	Многоквартирный жилой дом	Стадия	Лист	Листов
Разработал		Терземан			01.20		П	10	
						Эталоны колеров	ООО «СтройКонтур»		