

Общество с ограниченной ответственностью «Экостройпроект»

Свидетельство № 1094.08-2010-5902132117-П-063 от 27.07.2016г.

*от 29.04.2020* № *059-22-01-26-2211*

## **ПАСПОРТ ВНЕШНЕГО ОБЛИКА ОБЪЕКТА КАПИТАЛЬНОГО СТРОИТЕЛЬСТВА (КОЛЕРНЫЙ ПАСПОРТ)**

АДРЕС ОБЪЕКТА: г.Пермь, административный район Орджоникидзевский,  
улица Звенигородская, здание(строение) № 11

ЭСП 120/2018-КП

ПЕРМЬ, 2020 г.

**Ведомость чертежей**

ЛИСТ	НАИМЕНОВАНИЕ	ПРИМЕЧАНИЕ
1	Общие данные (начало)	
2	Общие данные (продолжение)	
3	Главный фасад	
4	Боковой фасад	
5	Боковые фасады	
6	Дворовые фасады	
7	Размещение средств размещения информации, рекламных конструкций	
8	Эталоны колеров.	

**Ведомость отделки фасада.**

ПОЗ.	ЭЛЕМЕНТ ФАСАДА	ЭТАЛОН ЦВЕТА	ОБОЗНАЧ.	ВИД ОТДЕЛКИ	ПРИМ.
1	Основное поле стен тип 1 Фриз козырька		Kuhl-weib	Окрашенная фасадная штукатурка	Штукатурка с последующей покраской Saracol "Fassade A1" краской для наружных работ.
2	Декоративные элементы стен		Jura 55		
3	Основное поле стен тип 2		Oase 75		
4	Декоративные элементы стен		Curcuma 80		
5	Декоративные элементы стен		Papaya 75		
6	Элементы на кровле ( мет.ограждение, двери,вент. зонты, пож. мет. лестницы), металлические элементы фасадов-водосточные трубы.		RAL 7042	Краска эмаль Saralac по металлу для наружных работ	
7	Металлические ограждения входных групп и пандуса			Хромированная нержавеющая сталь	
8	Оконные и дверные переплеты		RAL 9010	Металлопластик	
9	Ступени крылец главного входа			Керамогранит	
10	Колонны главного входа		Yura 55	Окрашенная фасадная штукатурка	Штукатурка с последующей покраской Saracol "Fassade A1" краской для наружных работ.
11	Ограждения входных групп Боковая поверхность пандуса				
12	Ступени крылец		RAL 7023	Бетон	
13	Двери		RAL 110 50 20	Металл	
			RAL 9010		

**Пояснительная записка**

Объект капитального строительства: 4-этажное здание общественного назначения;  
 Год постройки и ввода в эксплуатацию: новое строительство;  
 Ранее колерные паспорта: не разрабатывались;  
 В плане здание: прямоугольной конфигурации;  
 Стены наружные самонесущие: блоки ячеистого бетона, кирпич;  
 Кровля:плоская.  
 Настоящим колерным паспортом:  
 Уточняются места размещения средств размещения информации;  
 Раздел "Архитектурно-художественная подсветка" не подготавливался;  
 В соответствии с Градостроительным кодексом Российской Федерации, решением Пермской городской Думы от 18.12.2018 №265 "Об утверждении Правил благоустройства города Перми и о признании утратившими силу отдельных решений Пермской городской Думы" и постановлением администрации города Перми от 22.02.2017 №130 "Об утверждении формы и Порядка согласования паспорта внешнего облика объекта капитального строительства (колерного паспорта)" проекты колерных паспортов либо проекты изменений в колерные паспорта не являются разрешительной документацией на строительство, реконструкцию объекта капитального строительства; не являются правовым основанием на устройство пристроев, навесов, козырьков;  
 Предметом согласования данного колерного паспорта являются: принятые цветовые решения элементов фасада, применяемые материалы существующего объекта недвижимости, а также определение возможных типов размещения средств размещения информации на нем. Средства размещения информации, рекламные конструкции, не соответствующие типу и местам их возможного размещения, подлежат демонтажу.



**Ведомость отделки фасада.**

ПОЗ.	ЭЛЕМЕНТ ФАСАДА	ЭТАЛОН ЦВЕТА	ОБОЗНАЧ.	ВИД ОТДЕЛКИ	ПРИМ.
14	Вентиляционные решетки		RAL 110 50 20	Металлопластик	
			RAL 9010		
ЭСП 120/2018-КП					
Колерный паспорт объекта капитального строительства по ул. Звенигородская, № 11 Орджоникидзевского района г.Перми					
Изм.	Кол.уч	Лист	№ Док	Подпись	Дата
Разраб.	Трубина			<i>[Signature]</i>	04.20
Н.контр.	Борисова			<i>[Signature]</i>	04.20
Строительство нового корпуса МАОУ «Гимназия № 3» г. Перми				Стадия	Лист
				П	1
				Листов	8
Общие данные(начало)				ООО "Экостройпроект" г. Пермь, тел/факс: (342) 2383-666;	

СОГЛАСОВАНО

Инж.

Инж.

Инж.

Взам. инв. N

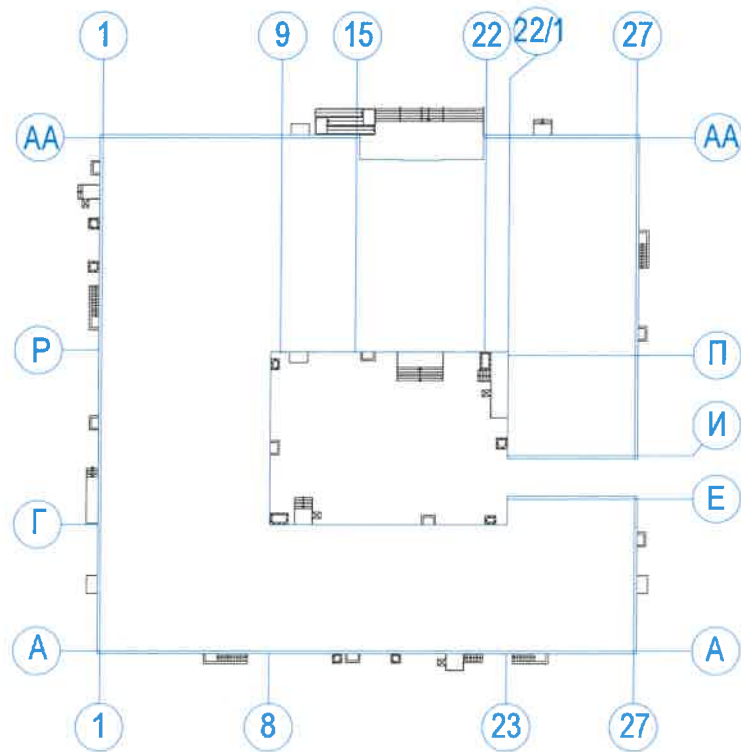
Подпись и дата

Инв. N подл.

**Инструкция о порядке производства работ, связанных с окраской фасадов и всех наружных частей зданий, сооружений, строений, расположенных на территории города Перми.**

- Окраска (отделка) фасадов и всех наружных частей зданий, сооружений, строений, расположенных на территории города Перми, может производиться лишь на основании паспорта внешнего облика объекта капитального строительства (колерного паспорта), согласованного департаментом градостроительства и архитектуры администрации г.Перми (далее - ДГА).
- До начала процесса окраски (отделки) здания или какого-либо сооружения должны быть произведены работы по капитальному ремонту всех без исключения наружных частей его, подлежащих окраске.
- До начала ремонта зданий, имеющих газосветовую рекламу, сообщить рекламораспространителю о предстоящих работах на фасаде здания с целью сохранения вывесок либо их демонтажу.
- Полуразрушенные и разрушенные архитектурные художественно-скульптурные детали здания, карнизы, колонны, пилястры, капители, фризы, тяги, лепные украшения, барельефы, мозаика, художественная роспись подлежат обязательному восстановлению в своем первоначальном виде. Категорически запрещается производить окраску здания без предварительного восстановления указанных деталей.
- Металлические поверхности отдельных частей здания, чугунные решетки, перила балконов и лестниц, кронштейны, дверные и оконные приборы, архитектурно-художественные детали перед окраской очищаются от грязи, ржавчины, старой краски и покрываются вновь лишь масляной краской.
- В соответствии с выданными образцами цвета (колерами) на окраску (отделку) здания организация, производящая ремонт здания, составляет пробные образцы цвета, которые наносятся на видное место стены.
- Проверку и согласование пробного образца цвета (колера), а также готовности поверхности стены и отдельных наружных частей здания к окраске производит уполномоченный представитель ДГА г.Перми. Без указанной проверки и согласования производить окраску (отделку) фасада категорически воспрещается.
- Домоуправления, организации и учреждения, производящие окраску (отделку) и связанный с ней ремонт здания, несут полную ответственность за точное выполнение настоящей инструкции и привлекаются к ответственности за ее нарушение.
- Цветовая гамма размещения информации должна гармонизировать с основным колористическим решением фасадов здания.
- По всем вопросам, связанным с производством работ, необходимо обращаться в ДГА по адресу: г.Пермь, ул.Сибирская, 15, каб 315, тел.212-76-98).

**План координационных осей**



**Ситуационный план**



**Условные обозначения**

- Общественное здание по адресу: ул.Звенигородская, № 11 Орджоникидзевского района г.Перми
- Фасады с местами размещения средств размещения информации, рекламных конструкций

**Ведомость ссылочных и прилагаемых документов**

Обозначение	Наименование	Примечание			
Решение Пермской городской Думы от 18.12.2018 № 265	Об утверждении Правил благоустройства территории города Перми и о признании утратившими силу отдельных решений Пермской городской Думы.				
Постановление администрации г.Перми от 22.02.2017 № 130	Об утверждении формы и Порядка согласования паспорта внешнего облика объекта капитального строительства (колерного паспорта)				
ЭСП 120/2018-КП					
Колерный паспорт объекта капитального строительства по ул. Звенигородская, № 11 Орджоникидзевского района г.Перми					
Изм.	Кол.уч	Лист N Док			
Подпись	Дата	Стадия			
Разраб.	Трубина	04.20	Лист	Листов	
Н.контр.	Борисова	04.20	П	2	8
Общие данные(продолжение) План координационных осей				ООО "Экостройпроект" г. Пермь, тел/факс: (342) 2383-666;	

СОГЛАСОВАНО

Инж.  
Инж.  
Инж.

Взам. инв. N

Подпись и дата

Инв. N подл.



СОГЛАСОВАНО  
 1 заместителем начальника ДГА  
 г. Перми главный архитектор  
 Д.Ю. Напшиин  
 05.2020

**Условные обозначения**

1 -позиция, согласно ведомости отделки фасадов (лист1)

**ПРИМЕЧАНИЕ**

1. В случае, если наружные лестницы при дополнительно устроенных входах в общественные помещения здания выходят за границы предоставленного земельного участка и красные линии квартала, то устройство дополнительных или переустройство существующих входных групп требует получения разрешения в установленном порядке;

2. В случае устройства или переустройства (перепланировки, ремонта, реконструкции) помещений общественного назначения, их входных групп в обязательном порядке должны быть предусмотрены мероприятия по обеспечению доступности данных помещений для маломобильных групп населения, включая инвалидов, использующих кресла-коляски и собак-проводников (далее-МГН) в соответствии с требованиями СП 59.13330.2016 Свод правил. Доступность зданий и сооружений для маломобильных групп населения. Данный свод правил касается функционально-планировочных элементов зданий и сооружений, их участков или отдельных помещений, доступных для МГН (входные узлы, коммуникации, пути эвакуации, помещения и зоны обслуживания, а также их информационное и инженерное обустройство). В частности, лестницы при входах в общественные помещения должны дублироваться пандусами с уклоном не более 1:20 (5%) или иными средствами подъема (подъемные платформы, лифты и т.д.). Согласно вышеуказанному Своду правил наружные лестницы и пандусы должны иметь поручни с учетом технических требований к опорным стационарным устройствам по ГОСТ Р 51261; размеры входной площадки при открывании дверей наружу должны быть не менее 1,4 x 2,0 или 1,5 x 1,85; размеры входной площадки с пандусом не менее 2,2 x 2,2 м.

СОГЛАСОВАНО

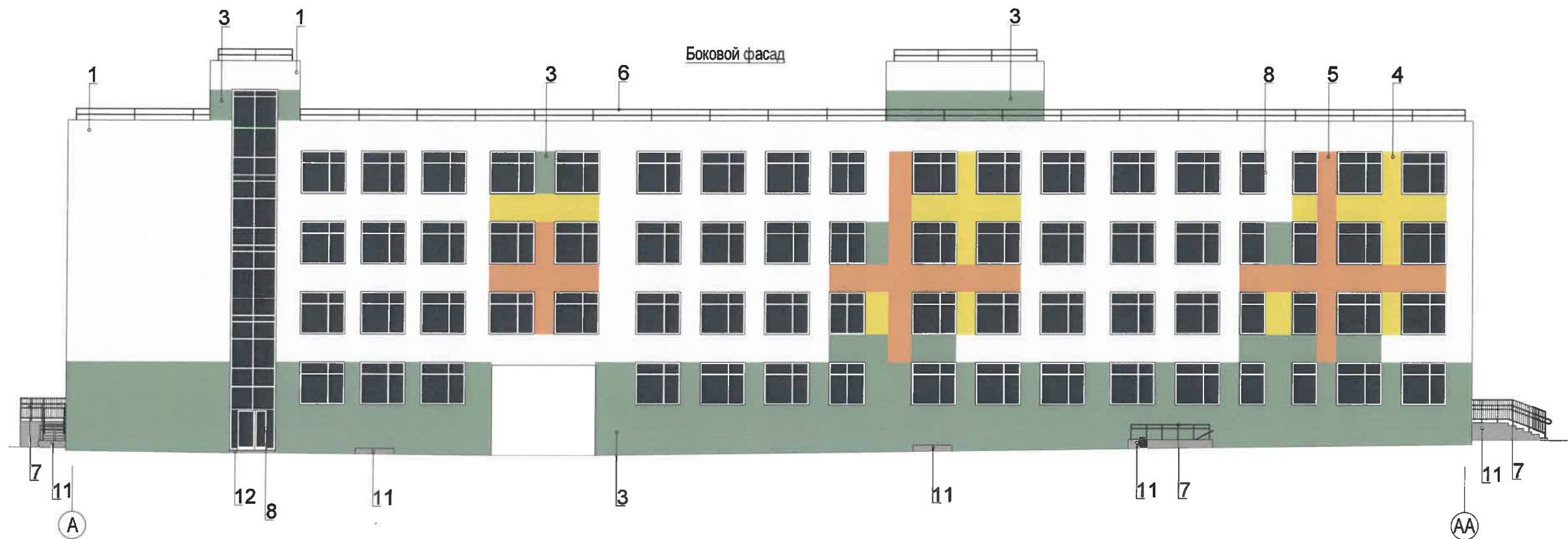
Инж.  
Инж.  
Инж.

Взам. инв. N

Подпись и дата

Инв. N подл.

						ЭСП 120/2018-КП			
						Колерный паспорт объекта капитального строительства по ул. Звенигородская, № 11 Орджоникидзевского района г.Перми			
Изм.	Кол.уч	Лист	N Док	Подпись	Дата	Строительство нового корпуса МАОУ «Гимназия № 3» г. Перми	Стадия	Лист	Листов
Разраб.	Трубина			<i>[Signature]</i>	04.20		П	3	8
Н.контр.	Борисова			<i>[Signature]</i>	04.20	Главный фасад	ООО "Экостройпроект" г. Пермь, тел/факс: (342) 2383-666;		



СОГЛАСОВАНО  
 1<sup>й</sup> заместитель начальника ДГА  
 г. Перми — главный архитектор  
 Д.Ю. Малинин

**Условные обозначения**

1 -позиция, согласно ведомости отделки фасадов (лист1)

СОГЛАСОВАНО

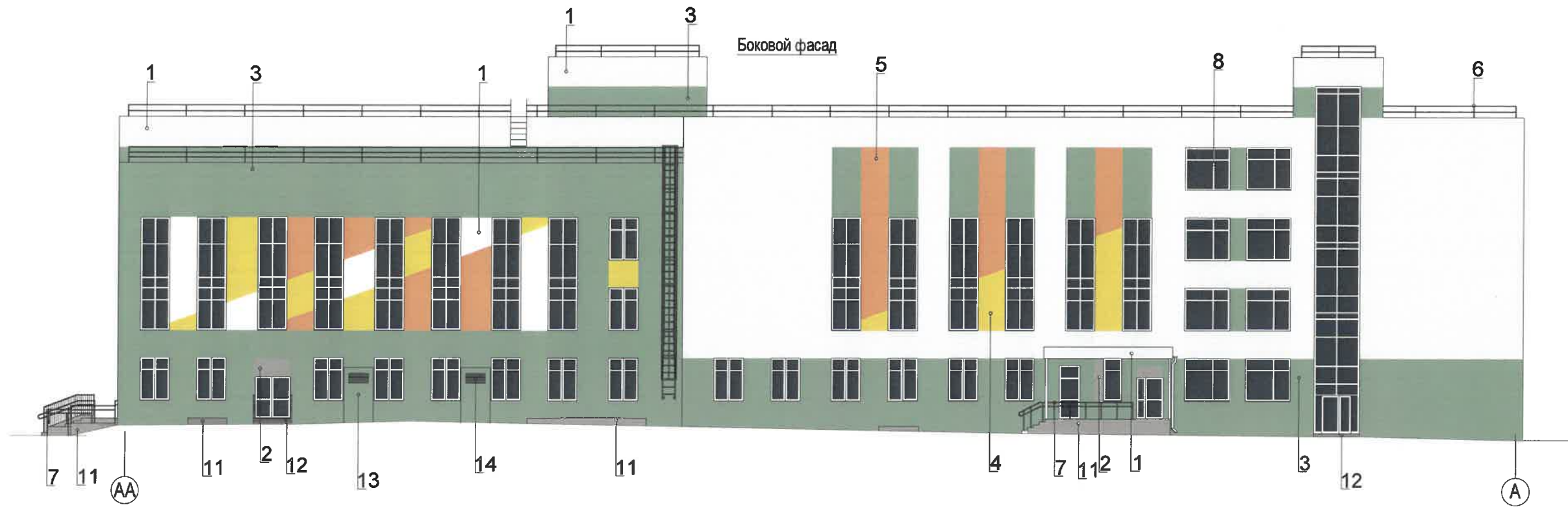
Инж.  
Инж.  
Инж.

Взам. инв. N

Подпись и дата

Инв. N подл.

						ЭСП 120/2018-КП			
						Колерный паспорт объекта капитального строительства по ул. Звенигородская, № 11 Орджоникидзевского района г.Перми			
Изм.	Кол.уч	Лист N	Док	Подпись	Дата	Строительство нового корпуса МАОУ «Гимназия № 3» г. Перми	Стадия	Лист	Листов
Разраб.		Трубина		<i>[Signature]</i>	04.20		П	4	8
Н.контр.		Борисова		<i>[Signature]</i>	04.20	Боковой фасад		ООО "Экостройпроект" г. Пермь, тел/факс: (342) 2383-666;	



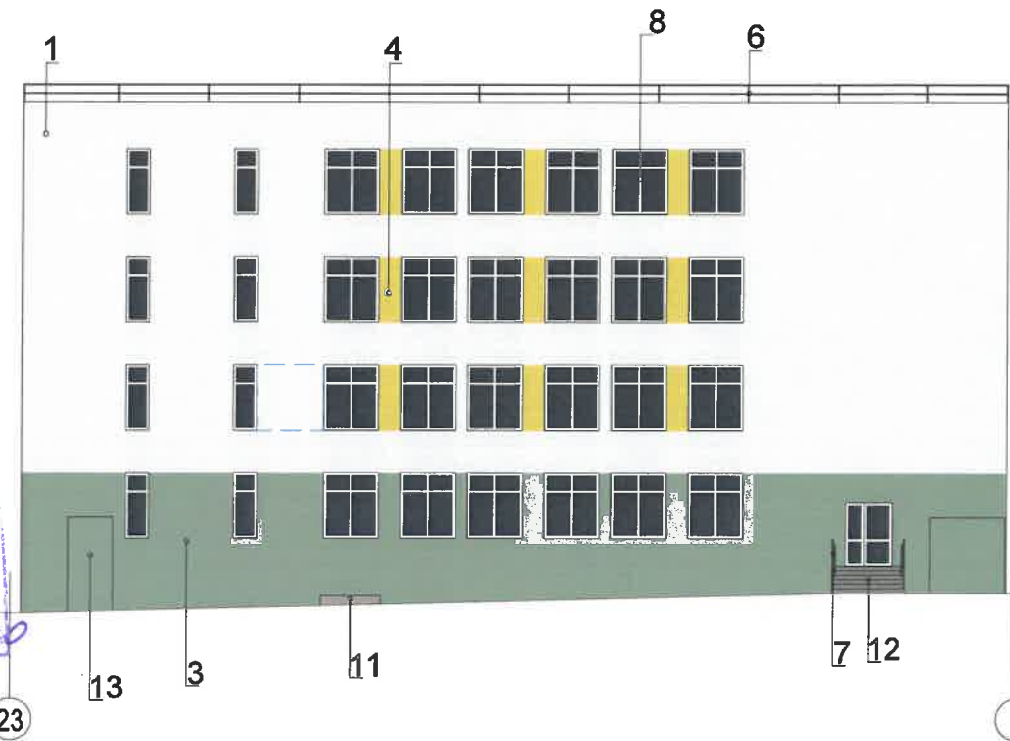
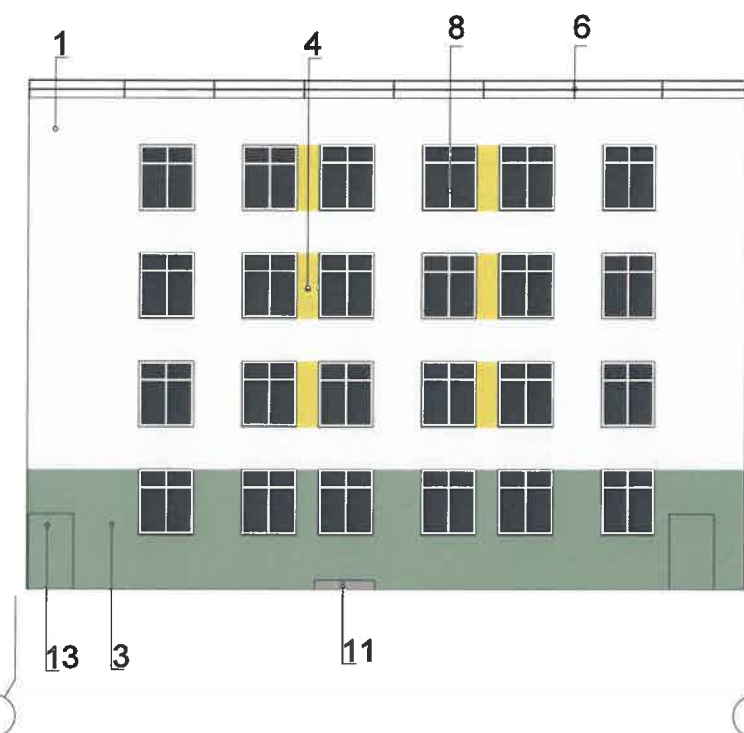
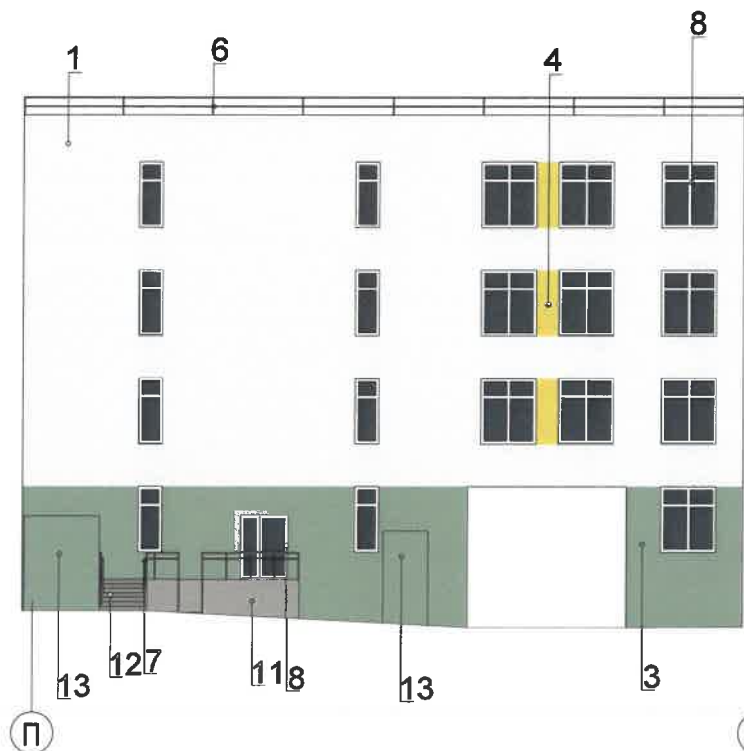
СОГЛАСОВАНО  
 заместитель начальника ДГА  
 г. Перми - главный архитектор  
 Д.Ю. Пашин

**Условные обозначения**

1 - позиция, согласно ведомости отделки фасадов (лист 1)

					ЭСП 120/2018-КП			
					Колерный паспорт объекта капитального строительства по ул. Звенигородская, № 11 Орджоникидзевского района г.Перми			
Изм.	Кол.уч	Лист N Док	Подпись	Дата	Строительство нового корпуса МАОУ «Гимназия № 3» г. Перми	Стадия	Лист	Листов
Разраб.		Трубина	<i>Трубина</i>	04.20		П	5	8
Н.контр.		Борисова	<i>Борисова</i>	04.20	Боковые фасады	ООО "Экостройпроект" г. Пермь, тел/факс: (342) 2383-666;		

СОГЛАСОВАНО
Инж.
Инж.
Инж.
Взам. инв. N
Подпись и дата
Инв. N подл.



**Условные обозначения**

- место допустимого размещения дополнительного оборудования
- позиция, согласно ведомости отделки фасадов (лист 1)

**ПРИМЕЧАНИЕ**

1. К дополнительному оборудованию относятся: наружные блоки систем вентиляции и кондиционирования, вентиляционные и водосточные трубы; антенны; видеокамеры наружного наблюдения; почтовые ящики; кабельные линии, пристенные электрощиты; флажки и так далее;
2. Размещение дополнительного оборудования, дополнительных элементов и устройств на фасадах объектов капитального строительства допускается при соблюдении следующих условий:
  - соответствие размещения дополнительного оборудования архитектурному решению фасадов, предусмотренному проектной документацией, в соответствии с которой осуществлено строительство (реконструкция) Объекта, с привязкой к единой (вертикальной, горизонтальной) системе осей фасадов;
  - единая горизонтальная ось - условная прямая линия. Определяется как половина расстояния между верхним и нижним архитектурным элементом (окна, наличники, карниз, фриз и другие), выделяющимся (западающим, выступающим) из плоскости стены;
  - единая вертикальная ось - условная прямая линия. Определяется как половина расстояния между границами одного архитектурного элемента (окна, двери, колонны) либо между двумя архитектурными элементами (окна, двери, колонны);
  - комплексное решение размещения оборудования - единое архитектурное и цветовое решение (в том числе размер, форма, материал);
  - размещение дополнительного оборудования на архитектурных деталях, элементах декора, поверхностях с ценной архитектурной отделкой, а также крепление, ведущее к повреждению архитектурных поверхностей, не допускаются
3. Размещение дополнительного оборудования не должно нарушать законные интересы собственников жилых помещений в непосредственной близости с оборудованием

СОГЛАСОВАНО  
 14 заместителем начальника ДГА  
 г. Пермь - главный архитектор  
 Д.Ю. Лапшин  
 12.05.2020

СОГЛАСОВАНО

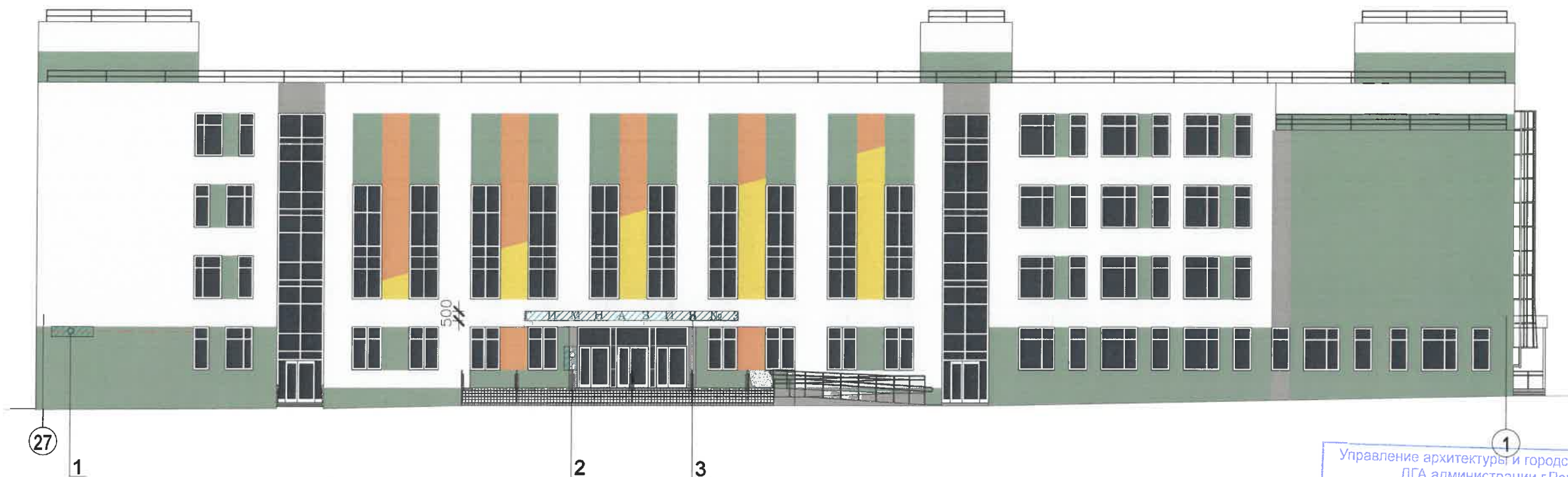
Инж. Инж. Инж.

Взам. инв. N

Подпись и дата

Инв. N подл.

ЭСП 120/2018-КП					
Колерный паспорт объекта капитального строительства по ул. Звенигородская, № 11 Орджоникидзевского района г.Перми					
Изм.	Кол.уч	Лист N Док	Подпись	Дата	
Разраб.	Трубина			04.20	Строительство нового корпуса MAOY «Гимназия № 3» г. Перми
Н.контр.	Борисова			04.20	
Дворовые фасады					Стадия П
					Лист 6
					Листов 8
					 ООО "Экостройпроект" г. Пермь, тел/факс: (342) 2383-666;



Управление архитектуры и городского дизайна  
ДГА администрации г.Перми  
**СООТВЕТСТВУЕТ АРХИТЕКТУРНОМУ  
ОБЛИКУ ГОРОДА ПЕРМИ**  
Подпись: [Signature]

**Условия размещения средств размещения информации, рекламных конструкций.**

1. Место размещения информации располагается относительно условной прямой линии - единой горизонтальной оси. Местоположение оси на фасаде определяется как половина расстояния между верхним и нижним архитектурным элементом (окна, наличники, карниз, фриз и др.), выделяющимся (западающим, выступающим) из плоскости стены.
2. Размещение вывесок и рекламных конструкций должно осуществляться в границах места допустимого размещения средств размещения информации, рекламных конструкций, установленных данным колерным паспортом объектом капитального строительства.
3. Размещение вывесок по отношению друг к другу, их конфигурация, наполненность информацией должны соответствовать Стандартным требованиям к вывескам, их размещению и эксплуатации (далее - Стандартные требования), утвержденным Решением Пермской городской Думы от 18.12.2018 №265.
4. В случае, если планируемые к размещению вывески не соответствуют Стандартным требованиям и действующему колерному паспорту, требуется внесение изменений в колерный паспорт путем разработки нового колерного паспорта.

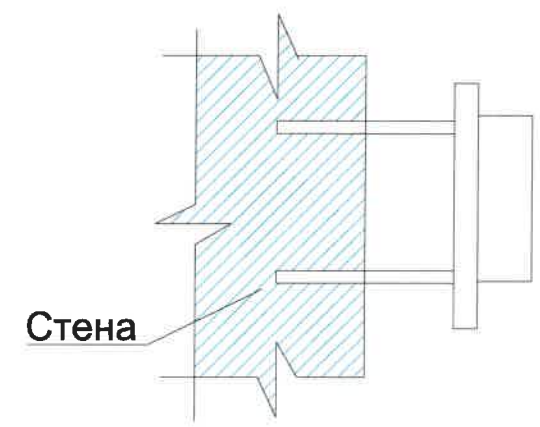
**Условные обозначения**

- место допустимого размещения средств размещения информации, рекламных конструкций
- единая горизонтальная ось размещения объектов

**Ведомость средств размещения информации, рекламных конструкций**

№	тип объекта городской информации, материал, способы крепления	цвет ( с указанием RAL )	наличие подсветки
1	Указатель с наименованием улиц(600x300); Выполнен из оргстекла, металл, пластик	R-(0);G-(20);B-(120)	объекты без подсветки
2	Информационная табличка (500x700 ). Выполнена из оргстекла, пластика, металла, пленки ПВХ.	Фирменные цвета	объекты без подсветки
3	Вывеска-объемные буквы, без подложки, размещенные на металлических направляющих на входном портале, покрашенных в цвет фасада. Металл, пластик, пленки.	R-(0);G-(0);B-(0)	объекты без подсветки

**Вариант крепления вывески**



ЭСП 120/2018-КП					
Колерный паспорт объекта капитального строительства по ул. Звенигородская, № 11 Орджоникидзевского района г.Перми					
Изм.	Кол.уч	Лист N Док	Подпись	Дата	
Разраб.	Трубина		[Signature]	04.20	Строительство нового корпуса МАОУ «Гимназия № 3» г. Перми
Н.контр.	Борисова		[Signature]	04.20	Размещение средств размещения информации, рекламных конструкций.
				Стадия	Лист
				П	7
				Листов	8
					ООО "Экостройпроект" г. Пермь, тел/факс: (342) 2383-666;

СОГЛАСОВАНО

Инж.  
Инж.  
Инж.

Взам. инв. N

Подпись и дата

Инв. N подл.



СОГЛАСОВАНО

Инж.

Инж.

Инж.

Взам. инв. N

Подпись и дата

Инв. N подл.

позиция  
ведомости  
отделки  
фасадов

1

Kuhl-weib

C

0

M

2

Y

3

K

8

R

234

G

230

B

228

позиция  
ведомости  
отделки  
фасадов

2, 10, 11

Jura 55

C

0

M

1

Y

4

K

18

R

210

G

207

B

202

позиция  
ведомости  
отделки  
фасадов

3, 13, 14

Oase 75

C

11

M

0

Y

20

K

38

R

139

G

157

B

126

позиция  
ведомости  
отделки  
фасадов

4

Curcuma 80

C

0

M

14

Y

42

K

11

R

228

G

197

B

132

позиция  
ведомости  
отделки  
фасадов

5

Papaya 75

C

0

M

28

Y

44

K

20

R

204

G

147

B

115

позиция  
ведомости  
отделки  
фасадов

6

RAL 7042

C

17

M

9

Y

9

K

33

R

143

G

150

B

149

позиция  
ведомости  
отделки  
фасадов

8, 13, 14

RAL 9010

C

0

M

0

Y

5

K

0

R

247

G

249

B

239

позиция  
ведомости  
отделки  
фасадов

12

RAL 7023

C

50

M

40

Y

40

K

0

R

129


G

132

B

121

СОГЛАСОВАНО  
1<sup>й</sup> заместитель начальника ДГА  
г. Перми - главный архитектор  
Д.Ю. Палшин

Изм.	Кол.уч	Лист	N Док	Подпись	Дата	ЭСП 120/2018-КП			
						Колерный паспорт объекта капитального строительства по ул. Звенигородская, № 11 Орджоникидзевского района г.Перми			
Разраб.	Трубина			<i>Трубина</i>	04.20	Строительство нового корпуса МАОУ «Гимназия № 3» г. Перми	Стадия П	Лист 8	Листов 8
Н.контр.	Борисова			<i>Борисова</i>	04.20	Этапоны колеров.		ООО "Экостройпроект" г. Пермь, тел/факс: (342) 2383-666;	