

ООО «РА Призма»

20.04.2020 № 059-22-01-26-2081

Заказчик: ООО «Вайлдберриз»

**ПАСПОРТ ВНЕШНЕГО ОБЛИКА ОБЪЕКТА КАПИТАЛЬНОГО СТРОИТЕЛЬСТВА
(КОЛЕРНЫЙ ПАСПОРТ)**

**АДРЕС ОБЪЕКТА: г.Пермь, административный район Мотовилихинский,
улица Уинская, здание (строение) № 15а**

096-11-2019-AP

ПЕРМЬ 2020г.

Ведомость чертежей

Лист	Наименование	Примечание
1	Общие данные (начало)	
2	Общие данные (продолжение)	
3	Существующее состояние фасадов (фотофиксация)	
4	Существующее состояние фасадов (фотофиксация)	
5	Главный фасад	
6	Главный фасад	
7	Дворовой фасад	
8	Боковой фасад	
9	Боковой фасад	
10	Размещение средств размещения информации, рекламных конструкций	
11	Размещение средств размещения информации, рекламных конструкций	
12	Размещение средств размещения информации, рекламных конструкций	
13	Размещение средств размещения информации, рекламных конструкций	
14	Размещение средств размещения информации, рекламных конструкций	
15	Эталоны колеров	

Ведомость отделки фасадов

Поз.	Элемент фасада	Эталон цвета	Обознач.	Вид отделки	Примечание
1	Основное поле стен (тип 1)		RAL Design 075 70 40	Облицовочный кирпич, профлист	
2	Основное поле стен (тип 2)			Облицовочный кирпич	
3	Цоколь		RAL 7040	Штукатурка, краска перхлорвиниловая	
4	Двери, ворота		RAL 7040 RAL 3011	Атмосферостойкая краска, металл	
5	Оконные и дверные блоки, витражи		RAL 9003	Металлопластик	
6	Перила, ограждение кровли, лестницы		RAL 9004	Атмосферостойкая краска, металл	
7	Ступени		RAL 7040	Атмосферостойкая краска, бетон	
8	Покрытие крыши		RAL 9023	Рулонный материал	
9	Ограждение лоджий и балконов (тип 1)			Облицовочный кирпич	
10	Ограждение лоджий и балконов (тип 2)			Облицовочный кирпич	
11	Козырьки, вывод вент. шахт отливы		RAL 9004	Оцинкованный металл	
12	Козырьки		RAL 9004	Сотовый поликарбонат	

Пояснительная записка.

Краткая характеристика:

Объект капитального строительства — 25 этажное жилое здание, с помещениями общественного назначения;
 Год постройки и ввода в эксплуатацию: 2016г.;
 В плане дом сложной конфигурации;
 Тип постройки, серия — монолитно-каркасный, индивидуальный проект;
 Материал несущих стен: кирпич;
 Кровля плоская, с покрытием из рулонных материалов.
 Ранее согласованные колерные паспорта: СЭД-059-22-01-26-185 от 06.06.2017, СЭД-059-22-01-26-798 от 18.07.2018, СЭД-059-22-01-26-726 от 18.07.2018, СЭД-059-22-01-26-477 от 01.02.2019, СЭД-059-22-01-26-1840 от 27.03.2019

Настоящим колерным паспортом:

Уточняются виды и места размещения средств размещения информации;

Раздел «Архитектурно-художественная подсветка» не подготавливался;

Предметом согласования данного колерного паспорта являются: принятые цветовые решения элементов фасада, применяемые материалы существующего объекта недвижимости, а также определение возможных типов размещения средств размещения информации на нем. Средства размещения информации, рекламные конструкции, не соответствующие типу и местам их возможного размещения, подлежат демонтажу.

В соответствии с Градостроительным кодексом Российской Федерации, решением Пермской городской Думы от 18.12.2018 № 265 «Об утверждении Правил благоустройства территории города Перми и о признании утратившими силу отдельных решений Пермской городской Думы» и постановлением администрации города Перми от 22.02.2017 № 130 «Об утверждении формы и Порядка согласования паспорта внешнего облика объекта капитального строительства (колерного паспорта)» проекты колерных паспортов либо проекты изменений в колерные паспорта не являются разрешительной документацией на строительство, реконструкцию объекта капитального строительства и не являются правовым основанием на устройство пристроек, навесов, козырьков;

Согласовано
 г. Пермь - главком Д.Ю. Ялпшин
 20.04.20

Ведомость ссылочных и прилагаемых документов

ОБОЗНАЧЕНИЕ	НАИМЕНОВАНИЕ	ПРИМЕЧАНИЯ
Решение Пермской городской Думы от 18.12.2018 № 265	Об утверждении Правил благоустройства территории города Перми и о признании утратившими силу отдельных решений Пермской городской Думы	
Постановление администрации г.Перми от 22.02.2017 № 130	Об утверждении формы и Порядка согласования паспорта внешнего облика объекта капитального строительства (колерного паспорта)	
СЭД-059-22-01-26-185 от 06.06.2017	Колерный паспорт здания по адресу улица Уинская, 15а в Мотовилихинском районе г. Перми. Шифр 0417-15	Согласован 19.07.2018
СЭД-059-22-01-26-798 от 18.07.2018	Колерный паспорт здания по адресу улица Уинская, 15а в Мотовилихинском районе г. Перми. Шифр 15А-М-2018-ОФ	Согласован 24.07.2018
СЭД-059-22-01-26-726 от 18.07.2018	Колерный паспорт здания по адресу улица Уинская, 15а в Мотовилихинском районе г. Перми. Шифр 15А-2М-2018-ОФ	Согласован 06.07.2017
СЭД-059-22-01-26-477 от 01.02.2019	Колерный паспорт здания по адресу улица Уинская, 15а в Мотовилихинском районе г. Перми. Шифр 7С-В-2019-ОФ	Согласован 21.01.2019
СЭД-059-22-01-26-1840 от 27.03.2019	Колерный паспорт здания по адресу улица Уинская, 15а в Мотовилихинском районе г. Перми. Шифр 15А-2-М-2019-ОФ	Согласован 27.03.2019

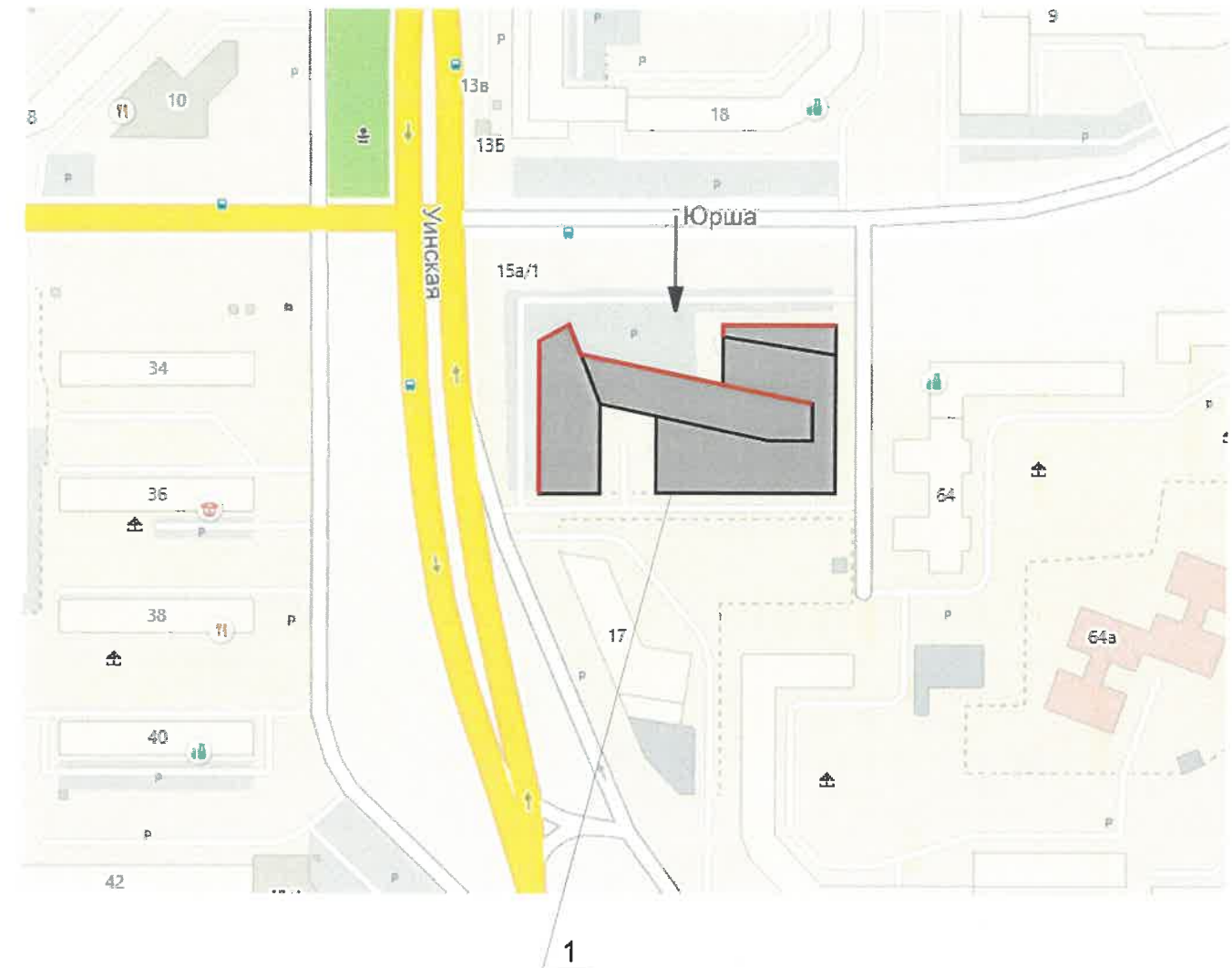
						096-11-2019-AP			
						Колерный паспорт объекта капитального строительства по улице Уинская дом № 15а, Мотовилихинского района г.Перми.			
Изм.	Кол.уч	Лист	№док	Подпись	Дата	Жилое здание с помещениями общественного назначения	Стадия	Лист	Листов
	Разраб.	Августов. А.М			20.04.20		П	1	17
						Общие данные (начало)	ООО «РА Призма»		

ИНСТРУКЦИЯ

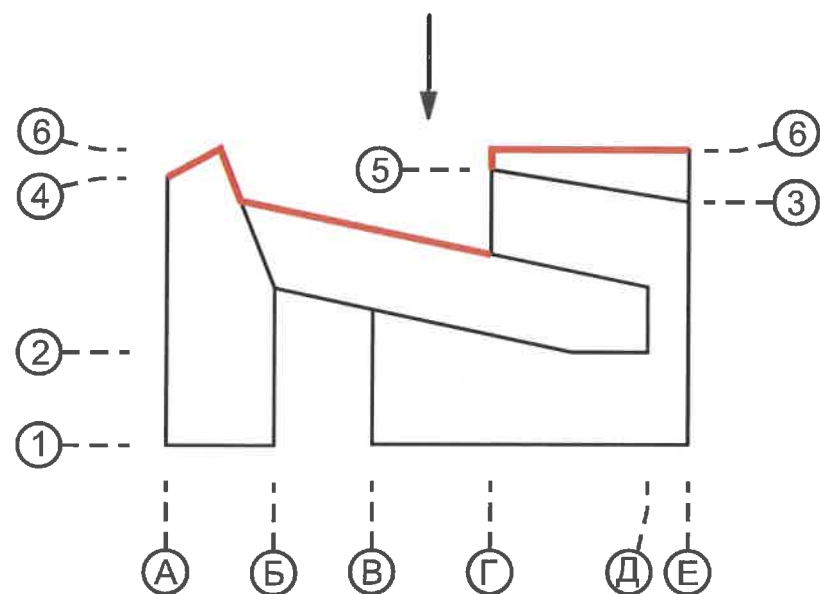
о порядке производства работ, связанных с окраской фасадов и всех наружных частей зданий, сооружений, строений, расположенных на территории города Перми

1. Окраска (отделка) фасадов и всех наружных частей зданий, сооружений, строений, расположенных на территории города Перми, может производиться лишь на основании паспорта внешнего облика объекта капитального строительства (колерного паспорта), согласованного департаментом градостроительства и архитектуры администрации г.Перми (далее – ДГА).
2. До начала процесса окраски (отделки) здания или какого-либо сооружения должны быть произведены работы по капитальному ремонту всех без исключения наружных частей его, подлежащих окраске.
3. До начала ремонта зданий, имеющих газосветовую рекламу, сообщить рекламораспространителю о предстоящих работах на фасаде здания с целью сохранения вывесок либо их демонтажу.
4. Полуразрушенные и разрушенные архитектурные художественно-скульптурные детали здания, карнизы, колонны, пилястры, капители, фризы, тяги, лепные украшения, барельефы, мозаика, художественная роспись подлежат обязательному восстановлению в своем первоначальном виде. Категорически запрещается производить окраску здания без предварительного восстановления указанных деталей.
5. Металлические поверхности отдельных частей здания, чугунные решетки, перила балконов и лестниц, кронштейны, дверные и оконные приборы, архитектурно-художественные детали перед окраской очищаются от грязи, ржавчины, старой краски и покрываются вновь лишь масляной краской.
6. В соответствии с выданными образцами цвета (колерами) на окраску (отделку) здания организация, производящая ремонт здания, составляет пробные образцы цвета, которые наносятся на видное место стены.
7. Проверку и согласование пробного образца цвета (колера), а также готовности поверхности стены и отдельных наружных частей здания к окраске производит уполномоченный представитель ДГА г.Перми. Без указанной проверки и согласования производить окраску (отделку) фасада категорически воспрещается.
8. Домууправления, организации и учреждения, производящие окраску (отделку) и связанный с нею ремонт здания, несут полную ответственность за точное выполнение настоящей инструкции и привлекаются к ответственности за ее нарушение.
9. Цветовая гамма размещения информации должна гармонировать с основным колористическим решением фасадов здания.
10. По всем вопросам, связанным с производством работ, необходимо обращаться в ДГА по адресу: г.Пермь, ул.Сибирская, 15, каб 315, тел.212-76-98).

Ситуационный план



План координационных осей



Условные обозначения

- Многоквартирный жилой дом по адресу ул. Уинская, дом 15а, Мотовилихинского района г. Перми
- Фасады с местами размещения средств размещения, информации рекламных конструкций

096-11-2019-AP												
Колерный паспорт объекта капитального строительства по улице Уинская дом № 15а, Мотовилихинского района г.Перми.												
Изм.	Кол.уч	Лист	Недок	Подпись	Дата							
	Разраб.	Августов. А.М			20.04.20	Жилое здание с помещениями общественного назначения						
						<table border="1" style="width: 100%; border-collapse: collapse;"> <tr> <td style="width: 20%;">Стадия</td> <td style="width: 20%;">Лист</td> <td style="width: 20%;">Листов</td> </tr> <tr> <td style="text-align: center;">П</td> <td style="text-align: center;">2</td> <td style="text-align: center;">17</td> </tr> </table>	Стадия	Лист	Листов	П	2	17
Стадия	Лист	Листов										
П	2	17										
Общие данные (продолжение)						ООО «РА Призма»						

Главный фасад



Главный фасад



Главный фасад



Главный фасад



Главный фасад



Главный фасад



						096-11-2019-AP			
						Колерный паспорт объекта капитального строительства по улице Уинская дом № 15а, Мотовилихинского района г.Перми.			
Изм.	Кол.уч	Лист	№док	Подпись	Дата	Жилое здание с помещениями общественного назначения	Стадия	Лист	Листов
	Разраб.	Августов. А.М		<i>[Signature]</i>	20.04.20		П	3	17
						Существующее состояние фасадов (фотофиксация).	ООО «РА Призма»		

Главный фасад



Боковой фасад



Боковой фасад



Боковой фасад



Боковой фасад



Дворовой фасад



Дворовой фасад



						096-11-2019-AP			
						Колерный паспорт объекта капитального строительства по улице Уинская дом № 15а, Мотовилихинского района г.Перми.			
Изм.	Кол.уч	Лист	№док	Подпись	Дата	Жилое здание с помещениями общественного назначения	Стадия	Лист	Листов
	Разраб.		Августов. А.М	<i>[Signature]</i>	20.04.20		П	4	17
						Существующее состояние фасадов (фотофиксация).	ООО «РА Призма»		

Дворовой фасад



Боковой фасад



Дворовой фасад



Дворовой фасад





						096-11-2019-AP			
						Коперный паспорт объекта капитального строительства по улице Уинская дом № 15а, Мотовилихинского района г.Перми.			
Изм.	Кол.уч	Лист	№док	Подпись	Дата	Жилое здание с помещениями общественного назначения	Стадия	Лист	Листов
Разраб.		Августов. А.М		<i>[Signature]</i>	20.04.20		П	5	17
						Существующее состояние фасадов (фотофиксация).	ООО «РА Призма»		

Фасад в осях Д-А



Условные обозначения

-  - Выноска и номер согласно ведомости отделки фасада на листе 1
-  - Условная координационная ось

Примечание

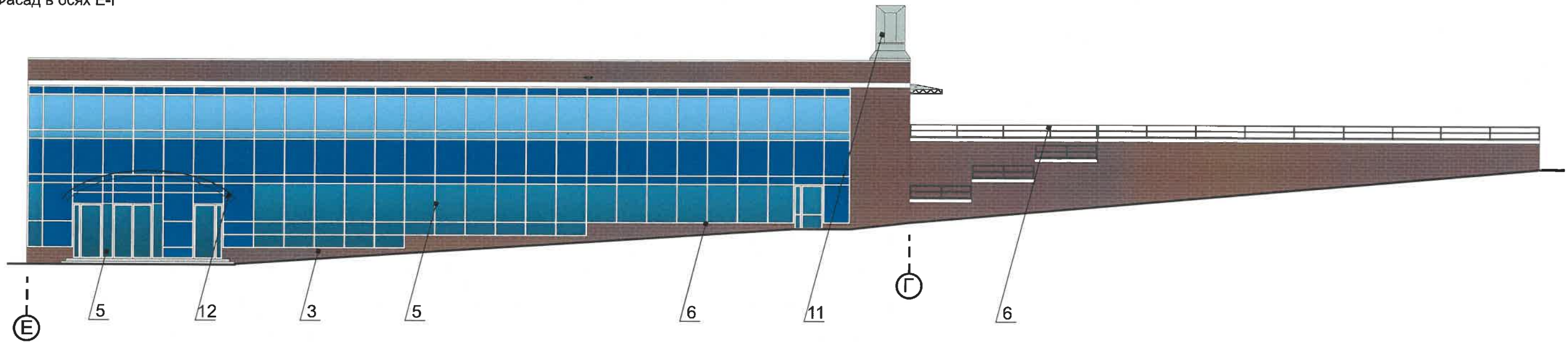
1. В случае, если наружные лестницы при дополнительно устроенных входах в общественные помещения здания выходят за границы предоставленного земельного участка и красные линии квартала, то устройство дополнительных или переустройство существующих входных групп требует получения разрешения в установленном порядке;

2. В случае устройства или переустройства (перепланировки, ремонта, реконструкции) помещений общественного назначения, их входных групп в обязательном порядке должны быть предусмотрены мероприятия по обеспечению доступности данных помещений для маломобильных групп населения, включая инвалидов, использующих кресла-коляски и собак-проводников (далее-МГН) в соответствии с требованиями СП 59.13330.2016 Свод правил. Доступность зданий и сооружений для маломобильных групп населения. Данный свод правил касается функционально-планировочных элементов зданий и сооружений, их участков или отдельных помещений, доступных для МГН (входные узлы, коммуникации, пути эвакуации, помещения и зоны обслуживания, а также их информационное и инженерное обустройство). В частности, лестницы при входах в общественные помещения должны дублироваться пандусами с уклоном не более 1:20 (5%) или иными средствами подъема (подъемные платформы, лифты и т.д.). Согласно вышеуказанному Своду правил наружные лестницы и пандусы должны иметь поручни с учетом технических требований к опорным стационарным устройствам по ГОСТ Р 51261; размеры входной площадки при открывании дверей наружу должны быть не менее 1,4 x 2,0 или 1,5 x 1,85; размеры входной площадки с пандусом не менее 2,2 x 2,2 м.

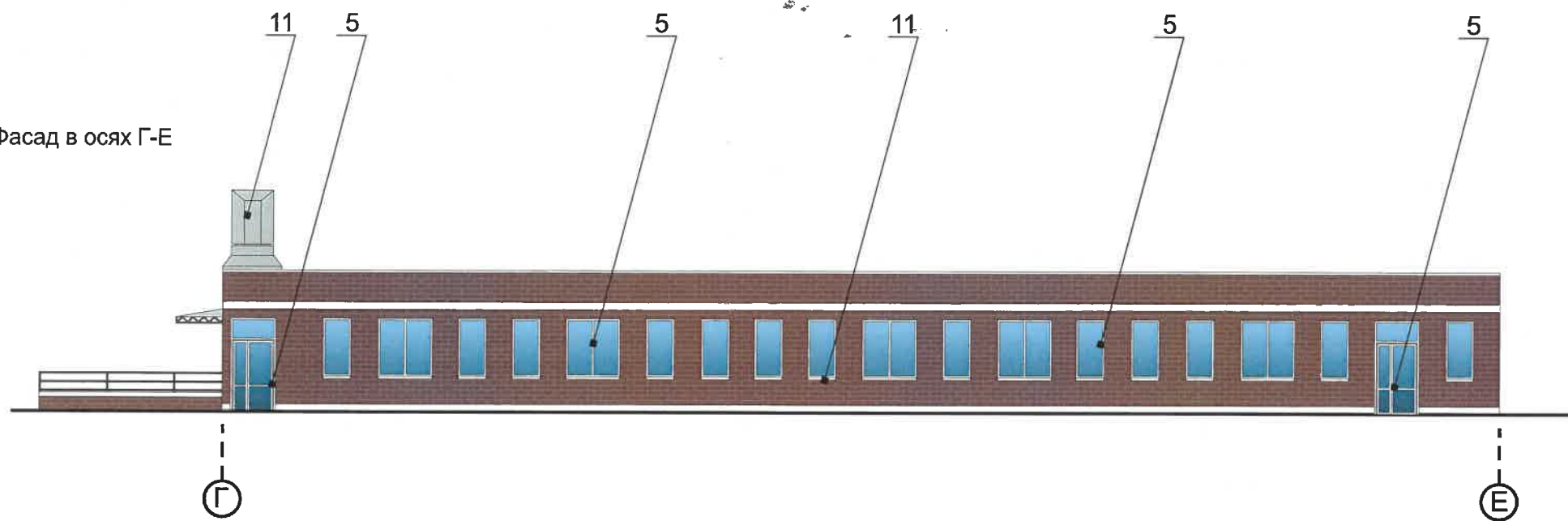
СОГЛАСОВАНО
заместитель начальника ДГА
г. Перми - главный архитектор
Д.Ю. Рапшин
20.04.20

						096-11-2019-AP			
						Колерный паспорт объекта капитального строительства по улице Уинская дом № 15а, Мотовилихинского района г.Перми.			
Изм.	Кол.уч	Лист	№ док	Подпись	Дата	Жилое здание с помещениями общественного назначения	Стадия	Лист	Листов
							П	6	17
						Главный фасад	ООО «РА Призма»		

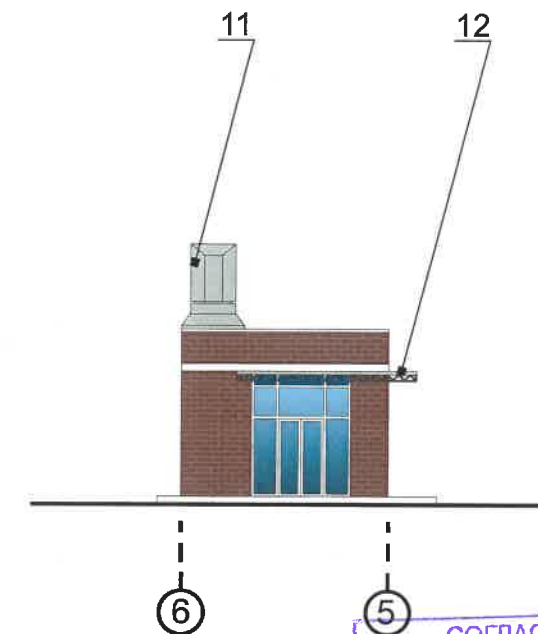
Фасад в осях Е-Г



Фасад в осях Г-Е



Фасад в осях 6-5



СОГЛАСОВАНО
1^й заместитель начальника ДГА
г. Перми - главный архитектор
Д.Ю. Лайшин
30.04.2020

Условные обозначения



- Выноска и номер позиции согласно ведомости отделки фасадов на листе 1



- Условная координационная ось

Примечание

Про устройства дополнительных или переустройство существующих входных групп см. лист 5

						096-11-2019-AP			
						Колерный паспорт объекта капитального строительства по улице Уинская дом № 15а, Мотовилихинского района г.Перми.			
Изм.	Кол.уч.	Лист	Недок	Подпись	Дата	Жилое здание с помещениями общественного назначения	Стадия	Лист	Листов
Разраб.		Августов. А.М		<i>[Signature]</i>	20.04.20		П	7	17
						Главный фасад	ООО «РА Призма»		

Примечание

1.К дополнительному оборудованию относятся: наружные блоки систем вентиляции и кондиционирования, вентиляционные и водосточные трубы; антенны; видеокамеры наружного наблюдения; почтовые ящики; кабельные линии, пристенные электрощиты; флажки и так далее;

2.Размещение дополнительного оборудования, дополнительных элементов и устройств на фасадах объектов капитального строительства допускается при соблюдении следующих условий:

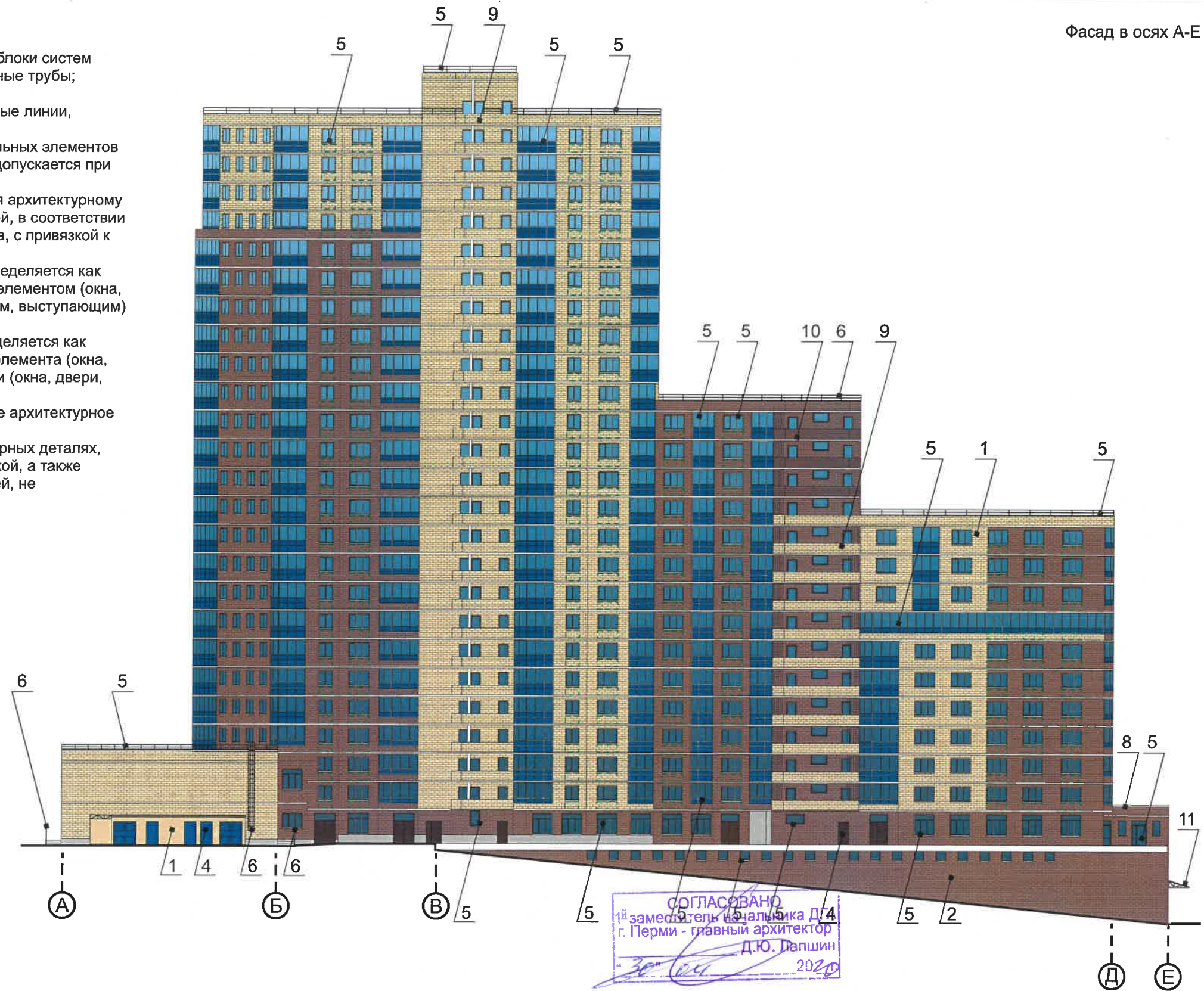
-соответствие размещения дополнительного оборудования архитектурному решению фасадов, предусмотренному проектной документацией, в соответствии с которой осуществлено строительство (реконструкция) Объекта, с привязкой к единой (вертикальной, горизонтальной) системе осей фасадов;

-единая горизонтальная ось - условная прямая линия. Определяется как половина расстояния между верхним и нижним архитектурным элементом (окна, наличники, карниз, фриз и другие), выделяющимся (западающим, выступающим) из плоскости стены;

-единая вертикальная ось - условная прямая линия. Определяется как половина расстояния между границами одного архитектурного элемента (окна, двери, колонны) либо между двумя архитектурными элементами (окна, двери, колонны);

-комплексное решение размещения оборудования - единое архитектурное и цветовое решение (в том числе размер, форма, материал);

-размещение дополнительного оборудования на архитектурных деталях, элементах декора, поверхностях с ценной архитектурной отделкой, а также крепление, ведущее к повреждению архитектурных поверхностей, не допускаются



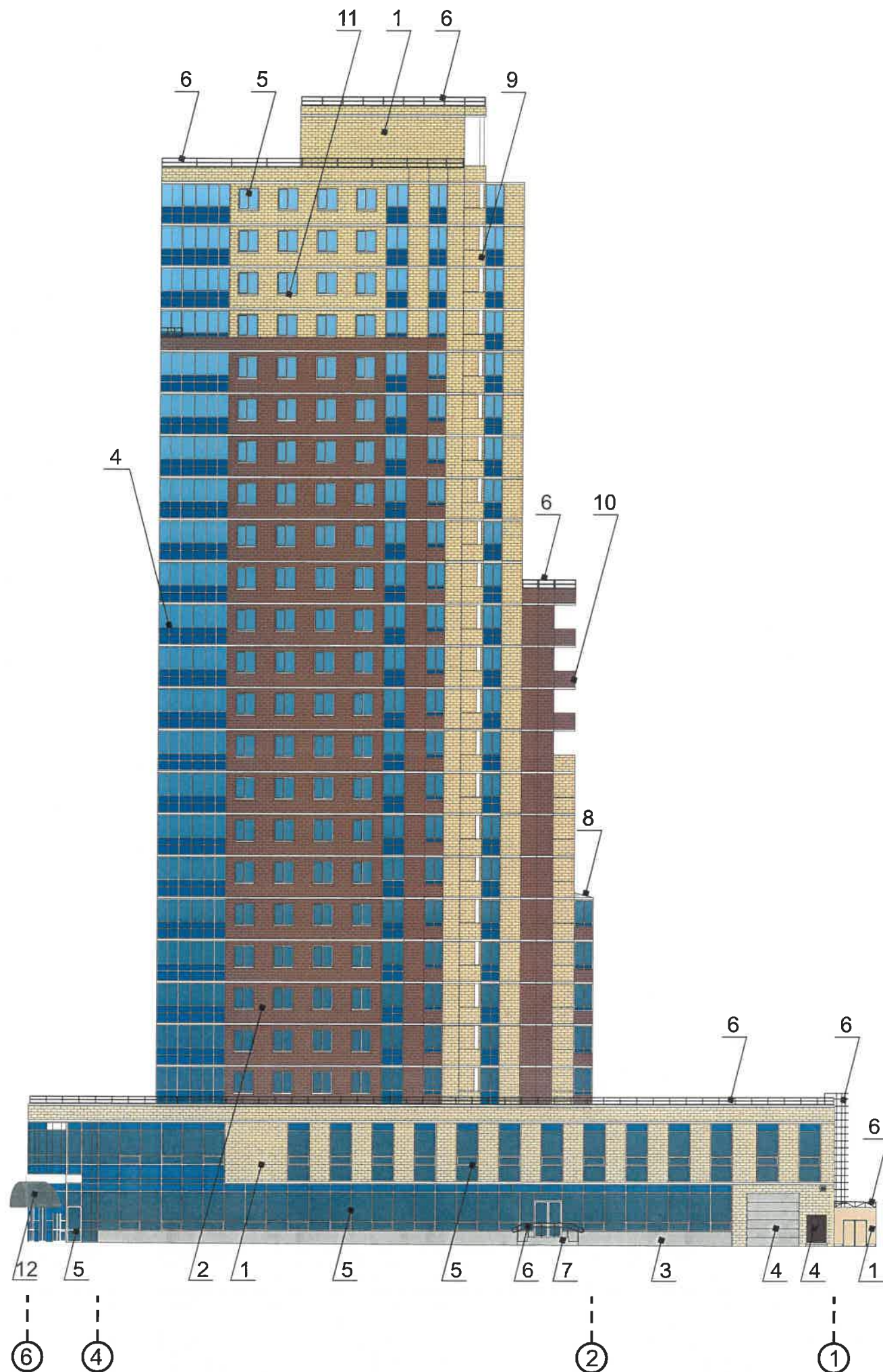
Условные обозначения

1 - Выноска и номер позиции согласно ведомости отделки фасадов на листе 1

□ - Место допустимого размещения дополнительного оборудования

⊙ - Условная координационная ось

						096-11-2019-AP			
						Колерный паспорт объекта капитального строительства по улице Уинская дом № 15а, Мотовилихинского района г.Перми.			
Изм.	Кол.уч	Лист	Недок	Подпись	Дата	Жилое здание с помещениями общественного назначения	Стадия	Лист	Листов
Разраб.		Августов. А.М		<i>[Signature]</i>	20.04.20		П	8	17
						Дворовой фасад	ООО «РА Призма»		



Условные обозначения

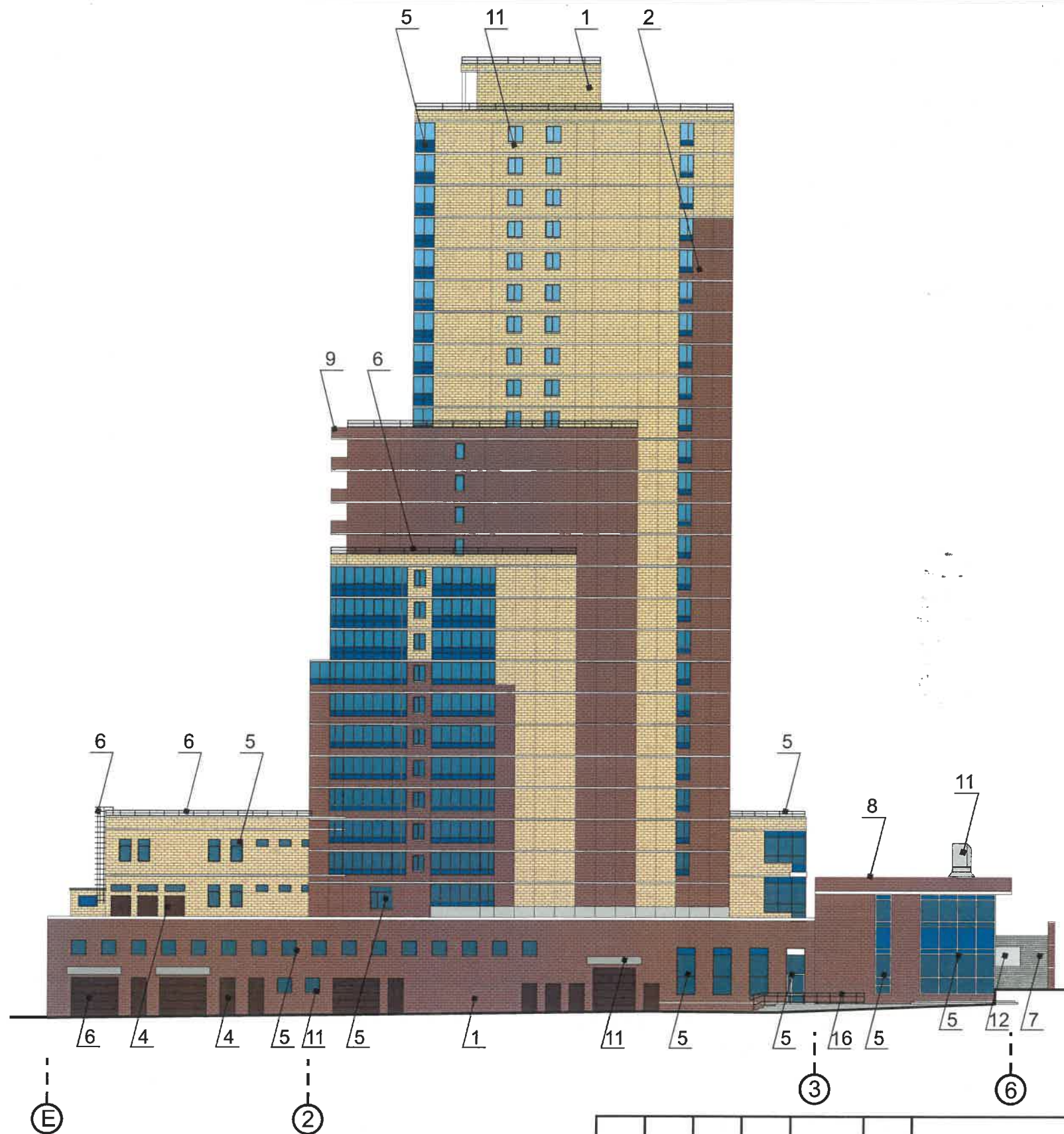
1 - Выноска и номер согласно ведомости отделки фасада на листе 1

1 - Условная координационная ось

СОГЛАСОВАНО
 14 заместитель начальника ДГА
 г. Перми - главный архитектор
 Д.Ю. Даршин
 30.04.2020

						096-11-2019-AP			
						Колерный паспорт объекта капитального строительства по улице Уинская дом № 15а, Мотовилихинского района г.Перми.			
Изм.	Кол.уч	Лист	№док	Подпись	Дата	Жилое здание с помещениями общественного назначения	Стадия	Лист	Листов
Разраб.		Августов. А.М		<i>[Signature]</i>	20.04.20		П	9	17
						Боковой фасад	ООО «РА Призма»		

Боковой фасад в осях Е-6



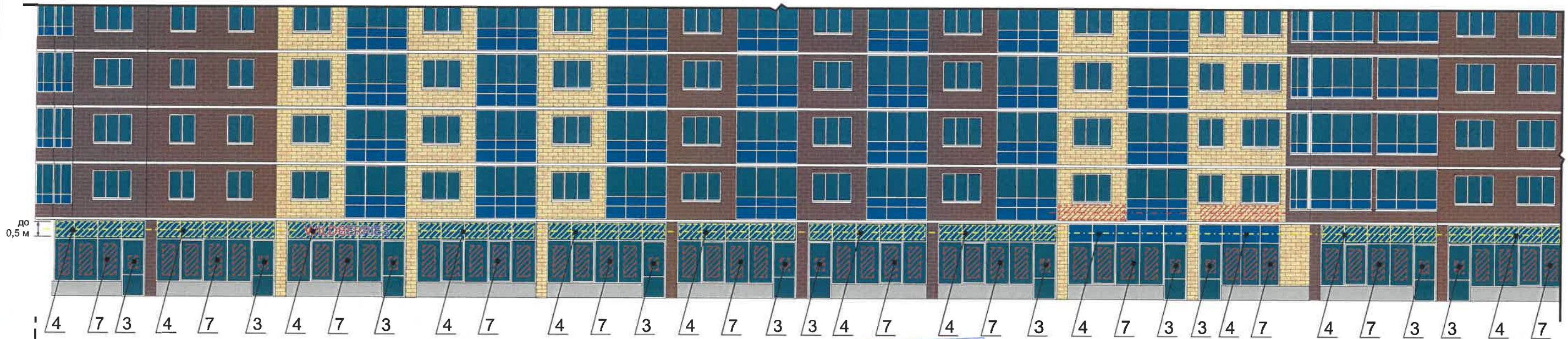
СОГЛАСОВАНО
 1^й заместитель начальника ДГА
 г. Перми - главный архитектор
 Д.Ю. Лапшин
 30.04.2020

Условные обозначения

1 - Выноска и номер согласно ведомости отделки фасада на листе 1

1 - Условная координационная ось

						096-11-2019-AP			
						Колерный паспорт объекта капитального строительства по улице Уинская дом № 15а, Мотовилихинского района г.Перми.			
Изм.	Кол.уч.	Лист	Недок	Подпись	Дата	Жилое здание с помещениями общественного назначения	Стадия	Лист	Листов
Разраб.		Августов. А.М		<i>[Signature]</i>	20.04.20		П	10	17
						Боковой фасад	ООО «РА Призма»		



Управление архитектуры и городского дизайна
ДГА администрации г.Перми
**СООТВЕТСТВУЕТ АРХИТЕКТУРНОМУ
ОБЛИКУ ГОРОДА ПЕРМИ**
Исполнитель: [подпись]
Подпись: [подпись]

3,46 м
WILDBERRIES
0,43 м

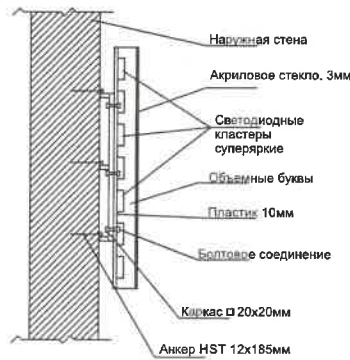
Ведомость средств размещения информации, рекламных конструкций

№	Тип объекта, материал, способы крепления	Цвет (с указанием RAL)	Наличие подсветки
1	Вывеска - объемные буквы и логотип без подложки, панель-кронштейны размещенные на металлических направляющих, выкрашенных в цвет фасада на стене здания. Металл, пластик, пленки, оргстекло	Фирменные цвета	Внутренняя, контурная подсветка
2	Указатель с наименованием улицы и номером дома (здания) (600x300мм). Выполнен из оргстекла, пластика, металла	Синий R-(0) G-(20) B-(120), белый	Возможна подсветка
3	Информационная табличка (режимник). Одиночная (700x500мм) или модульная. Выполнен из оргстекла, пластика, металла, пленки	Фирменные цвета	Без подсветки
4	Вывеска - объемные буквы без подложки на фоне витража. Оргстекло, металл, пластик.	Фирменные цвета	Внутренняя, контурная подсветка, без подсветки
5	Крышная конструкция в виде объемных букв и/или логотипы на металлическом каркасе. Оргстекло, металл, пластик.	Фирменные цвета	Внутренняя, контурная подсветка, без подсветки
6	Вывеска - световой короб, изображение не более 50% от поля фона. Оргстекло, металл, пластик	Фон белый, информация 50% от фона, фирменные цвета	Внутренняя
7	Информация - не сплошная пленочная аппликация в виде текста или контурного изображения на стекле. Площадь выклейки - не более 30% от площади одного поля остекления. Самоклеющиеся пленки по стеклу или Вывеска - панно (постер или световой короб), размещенное в оконном проеме за стеклом. Площадь панно - не более 50% от площади одного поля остекления. Металл, пластик, пленки	Фирменные цвета	Внешняя или внутренняя светодиодами
8	Кронштейн-панель. Металл, пластик, оргстекло	Фон белый, информация 50% от фона	Без подсветки

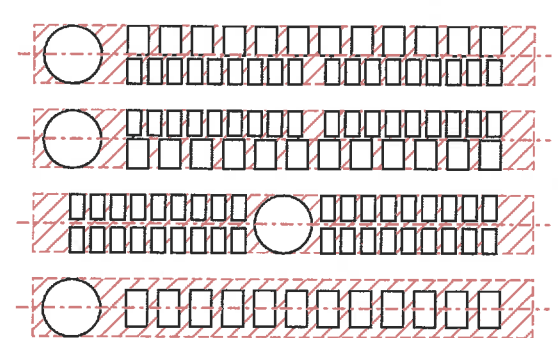
Условные обозначения

- Место допустимого размещения средств размещения информации, рекламных конструкций.
- Выноска и номер позиции согласно ведомости средств размещения информации, рекламных конструкций
- Единая горизонтальная ось средств размещения информации

Узел крепления средств размещения информации



Схемы компоновки объемных букв и/или логотипов, относительно оси и места размещения средств размещения информации



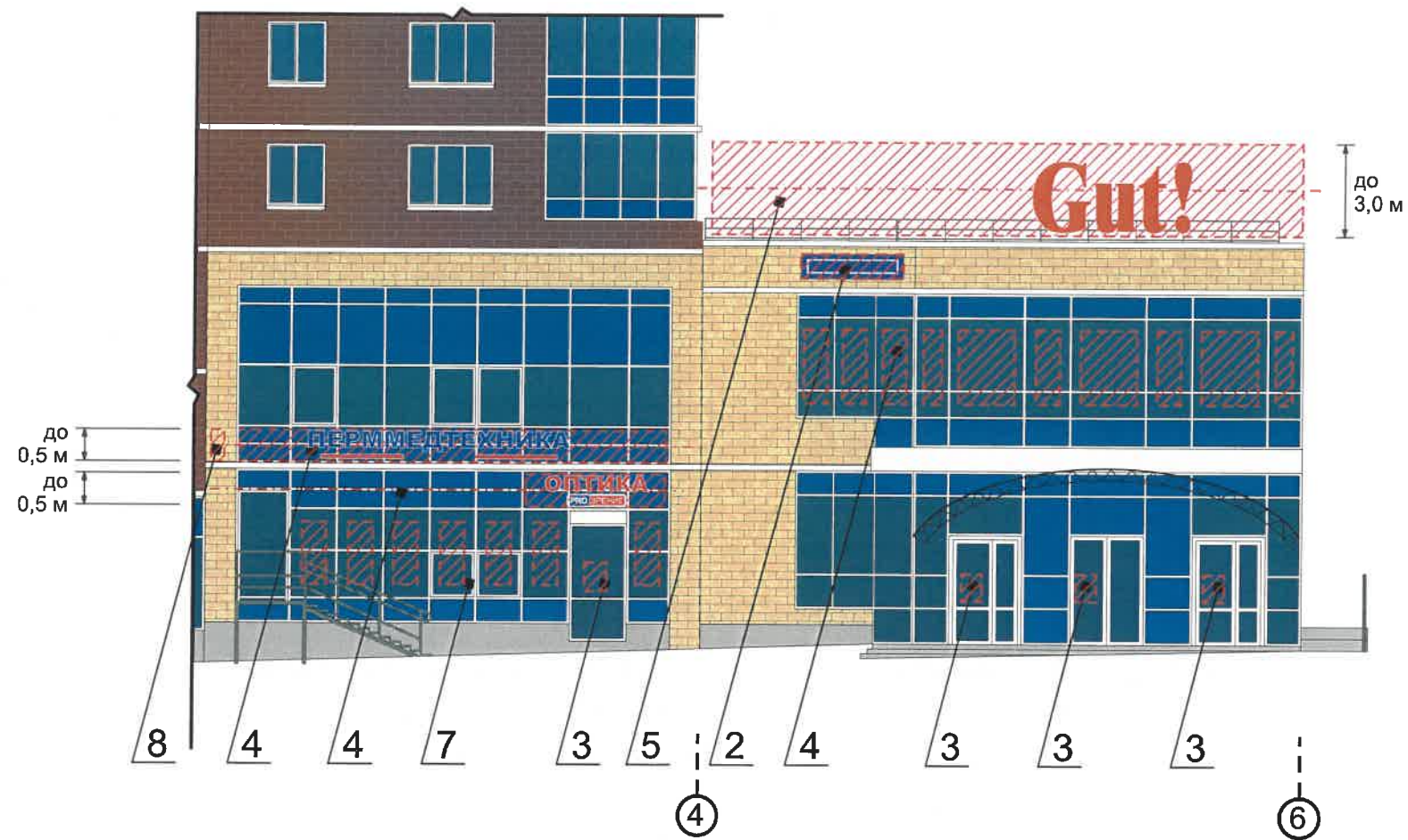
Пример сгруппированных модульных табличек

цокольный этаж		САЛОН ОПТИКИ
цокольный этаж		ОРГАНИЗАЦИЯ
1 ЭТАЖ	k	ЗООМАГАЗИН
1 ЭТАЖ ОФИС 14		ОРГАНИЗАЦИЯ
1 ЭТАЖ ОФИС 20		ОРГАНИЗАЦИЯ
цокольный этаж		ЗООМАГАЗИН

Условия размещения средств размещения информации, рекламных конструкций.

- Единая горизонтальная ось - это условная прямая линия, относительно которой располагаются средства размещения информации. Местоположение оси на фасаде определяется как половина расстояния между верхним и нижним архитектурным элементом (окна, наличники, карниз, фриз и др.), выделяющимися (западающим, выступающим) из плоскости стены.
- Размещение вывесок и рекламных конструкций должно осуществляться в границах места допустимого размещения средств размещения информации, рекламных конструкций, установленных данным колерным паспортом объекта капитального строительства.
- Размещение вывесок по отношению друг к другу, их конфигурация, наполненность информацией должны соответствовать Стандартным требованиям к вывескам, их размещению и эксплуатации (далее - Стандартные требования), утвержденным Решением Пермской городской Думы от 18.12.2018 № 265.
- В случае, если планируемые к размещению вывески не соответствуют типу и местам размещения средства размещения информации, рекламных конструкций колерного паспорта, потребуется внесение изменений в настоящий колерный паспорт.
- Максимальный размер информационных табличек - 700x500 м (пункт 2.13. Стандартных требований).
- Узел крепления каждого типа средства размещения информации разрабатывается отдельным рабочим проектом.
- В случае размещения рекламной конструкции на фасаде здания, строения, сооружения, такая конструкция должна быть отражена в составе нового колерного паспорта, а ее размещение должно осуществляться в соответствии с действующим порядком установки и эксплуатации рекламных конструкций на территории города Перми, утвержденным решением Пермской городской Думы, с последующим получением разрешения на установку и эксплуатацию рекламной конструкции в установленном порядке.

						096-11-2019-AP			
						Колерный паспорт объекта капитального строительства по улице Уинская дом № 15а, Мотовилихинского района г.Перми.			
Изм.	Кол.уч	Лист	№док	Подпись	Дата	Жилое здание с помещениями общественного назначения	Стадия	Лист	Листов
	Разраб.	Августов. А.М		[подпись]	20.04.20		П	11	17
						Размещение средств размещения информации, рекламных конструкций.	ООО «РА Призма»		



Управление архитектуры и городского дизайна
 ДГА администрации г.Перми
 СООТВЕТСТВУЕТ АРХИТЕКТУРНОМУ
 ОБЛИКУ ГОРОДА ПЕРМИ
 «20.04.2020»
Карасьев С.А.

Условные обозначения



- Место допустимого размещения средств размещения информации, рекламных конструкций.



- Выноска и номер позиции согласно ведомости средств размещения информации, рекламных конструкций

- - - - - Единая горизонтальная ось средств размещения информации

Примечание

Условия размещения средств размещения информации, рекламных конструкций, узел крепления, схемы компановки и примеры группировки модульных табличек см. лист 11

						096-11-2019-AP			
						Колерный паспорт объекта капитального строительства по улице Уинская дом № 15а, Мотовилихинского района г.Перми.			
Изм.	Кол.уч	Лист	Недок	Подпись	Дата	Жилое здание с помещениями общественного назначения	Стадия	Лист	Листов
Разраб.		Августов. А.М		<i>А.М. Августов</i>	20.04.20		П	12	17
						Размещение средств размещения информации, рекламных конструкций.	ООО «РА Призма»		



Управление архитектуры и городского дизайна
 ДГА администрации г.Перми
 СООТВЕТСТВУЕТ АРХИТЕКТУРНОМУ
 ОБЛИКУ ГОРОДА ПЕРМИ

30.04.2020
Карачев В.А.

Условные обозначения



- Место допустимого размещения средств размещения информации, рекламных конструкций.



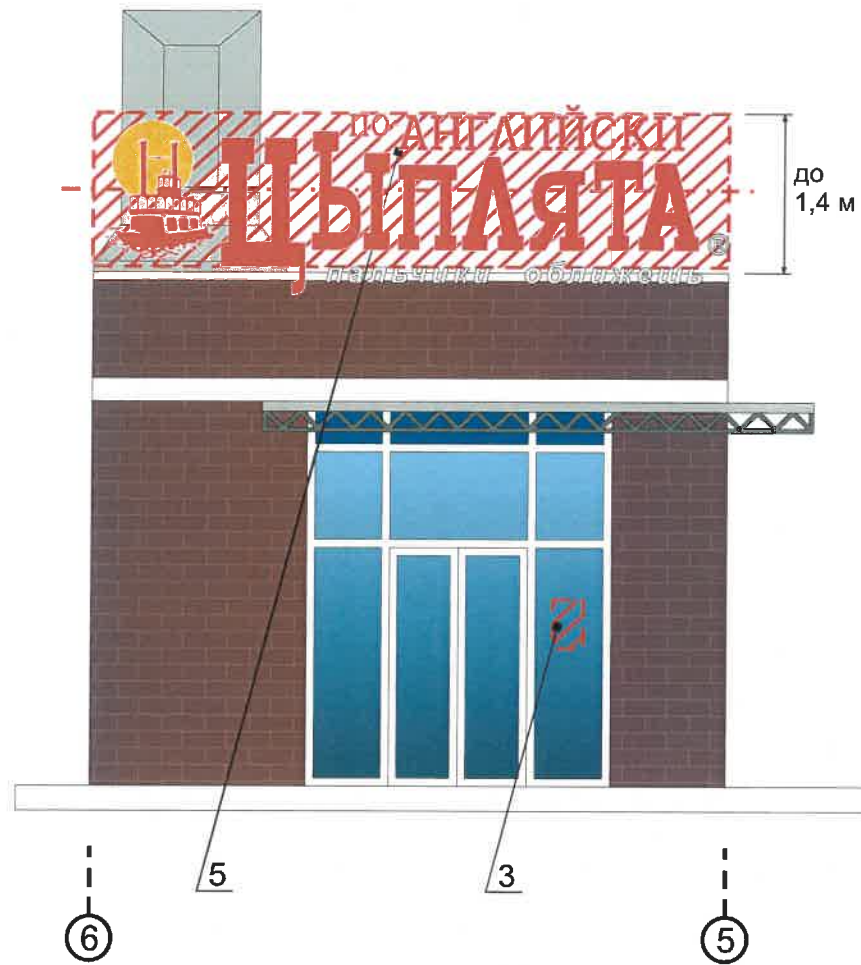
- Выноска и номер позиции согласно ведомости средств размещения информации, рекламных конструкций

- - - - - Единая горизонтальная ось средств размещения информации

Примечание

Условия размещения средств размещения информации, рекламных конструкций, узел крепления, схемы компоновки и примеры группировки модульных табличек см. лист 11

						096-11-2019-АР			
						Колерный паспорт объекта капитального строительства по улице Уинская дом № 15а, Мотовилихинского района г.Перми.			
Изм.	Кол.уч	Лист	Недок	Подпись	Дата	Жилое здание с помещениями общественного назначения	Стадия	Лист	Листов
Разраб.		Августов. А.М		<i>А.М. Августов</i>	20.04.20		П	13	17
						Размещение средств размещения информации, рекламных конструкций.	ООО «РА Призма»		



Управление архитектуры и городского дизайна
ДГА администрации г.Перми
СООТВЕТСТВУЕТ АРХИТЕКТУРНОМУ
ОБЛИКУ ГОРОДА ПЕРМИ

20.04.20
Карасев С.А.

Условные обозначения



- Место допустимого размещения средств размещения информации, рекламных конструкций.



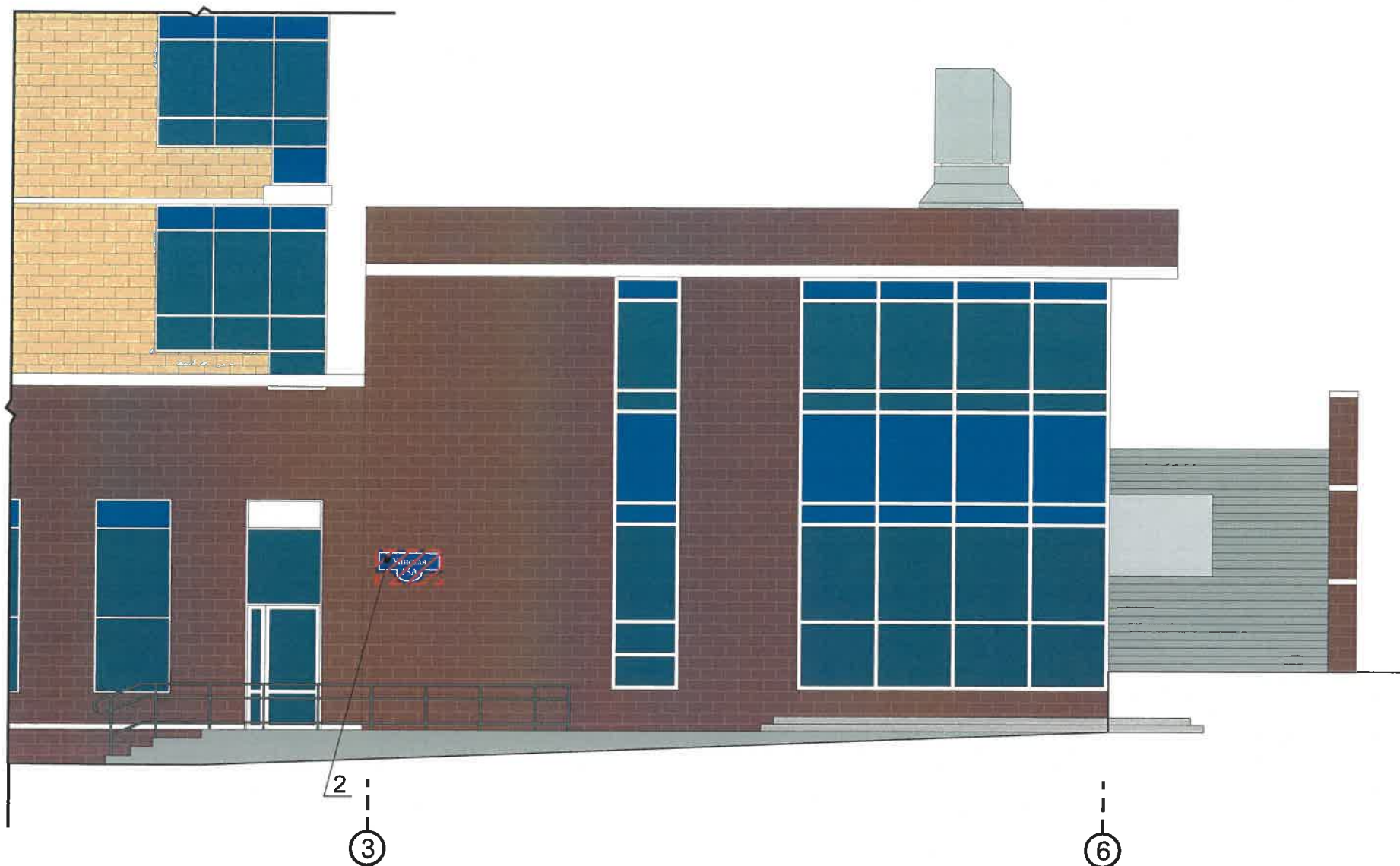
- Выноска и номер позиции согласно ведомости средств размещения информации, рекламных конструкций

- - - - - Единая горизонтальная ось средств размещения информации

Примечание

Условия размещения средств размещения информации, рекламных конструкций, узел крепления, схемы компоновки и примеры группировки модульных табличек см. лист 11

						096-11-2019-AP			
						Коперный паспорт объекта капитального строительства по улице Уинская дом № 15а, Мотовилихинского района г.Перми.			
Изм.	Кол.уч	Лист	Недок	Подпись	Дата	Жилое здание с помещениями общественного назначения	Стадия	Лист	Листов
Разраб.		Августов. А.М			20.04.20		П	14	17
						Размещение средств размещения информации, рекламных конструкций.	ООО «РА Призма»		



Управление архитектуры и городского дизайна
ДГА администрации г.Перми
СООТВЕТСТВУЕТ АРХИТЕКТУРНОМУ
ОБЛИКУ ГОРОДА ПЕРМИ
«30» 04 2020
Карачев В.В.

Условные обозначения



- Место допустимого размещения средств размещения информации, рекламных конструкций.



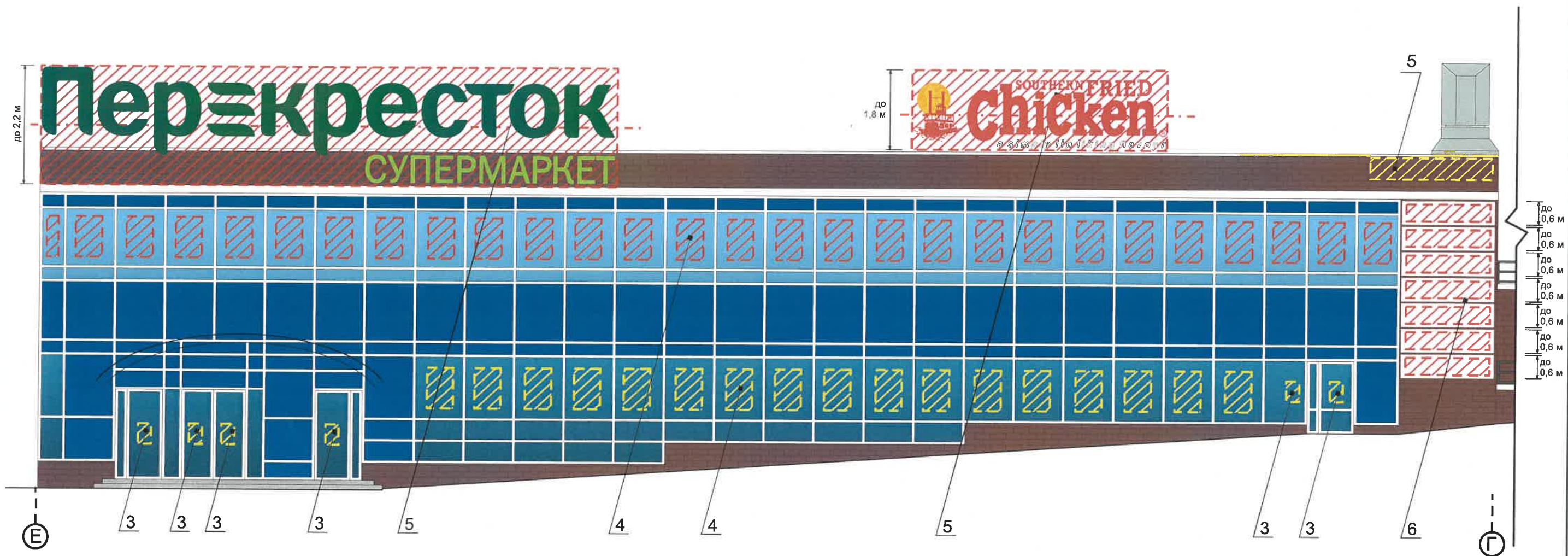
- Выноска и номер позиции согласно ведомости средств размещения информации, рекламных конструкций

- - - - - Единая горизонтальная ось средств размещения информации

Примечание

Условия размещения средств размещения информации, рекламных конструкций, узел крепления, схемы компоновки и примеры группировки модульных табличек см. лист 11

						096-11-2019-AP			
						Колерный паспорт объекта капитального строительства по улице Уинская дом № 15а, Мотовилихинского района г.Перми.			
Изм.	Кол.уч	Лист	Недок	Подпись	Дата	Жилое здание с помещениями общественного назначения	Стадия	Лист	Листов
Разраб.		Августов. А.М		<i>В.В. Карачев</i>	20.04.20		П	15	17
						Размещение средств размещения информации, рекламных конструкций.	ООО «РА Призма»		



Управление архитектуры и городского дизайна
 ДГА администрации г.Перми
 СООТВЕТСТВУЕТ АРХИТЕКТУРНОМУ
 ОБЛИКУ ГОРОДА ПЕРМИ
 30.04.2019
Карасев С.А.

Условные обозначения



- Место допустимого размещения средств размещения информации, рекламных конструкций.



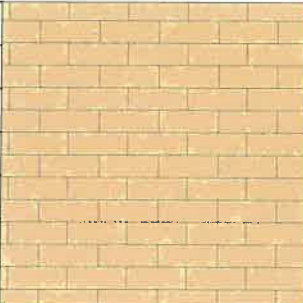
- Выноска и номер позиции согласно ведомости средств размещения информации, рекламных конструкций


- - - - - Единая горизонтальная ось средств размещения информации

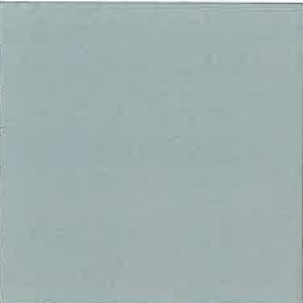
Примечание


Условия размещения средств размещения информации, рекламных конструкций, узел крепления, схемы компоновки и примеры группировки модульных табличек см. лист 11


						096-11-2019-AP			
						Колерный паспорт объекта капитального строительства по улице Уинская дом № 15а, Мотовилихинского района г.Перми.			
Изм.	Кол.уч.	Лист	№док	Подпись	Дата	Жилое здание с помещениями общественного назначения	Стадия	Лист	Листов
Разраб.		Августов. А.М		<i>А.М. Августов</i>	20.04.20		П	16	17
						Размещение средств размещения информации, рекламных конструкций.	ООО «РА Призма»		


Позиция согласно ведомости отделки фасадов	RAL Design 075 70 40	C:	0	
		M:	0	
		Y:	20	
		K:	40	
		R:	185	
		G:	185	
1, 9		B:	168	

Позиция согласно ведомости отделки фасадов	RAL 3011	C:	0	
		M:	0	
		Y:	20	
		K:	40	
		R:	185	
		G:	185	
2, 10		B:	168	

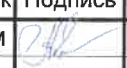
Позиция согласно ведомости отделки фасадов	RAL 7040	C:	0	
		M:	0	
		Y:	20	
		K:	40	
		R:	185	
		G:	185	
3, 4, 7		B:	168	

Позиция согласно ведомости отделки фасадов	RAL 9003	C:	0	
		M:	0	
		Y:	20	
		K:	40	
		R:	185	
		G:	185	
5		B:	168	

Позиция согласно ведомости отделки фасадов	RAL 9004	C:	0	
		M:	0	
		Y:	20	
		K:	40	
		R:	185	
		G:	185	
6, 11, 12		B:	168	

Позиция согласно ведомости отделки фасадов	RAL 9023	C:	0	
		M:	0	
		Y:	20	
		K:	40	
		R:	185	
		G:	185	
8		B:	168	

СОГЛАСОВАНО
1^й заместитель начальника ДГА
г. Перми - главный архитектор
Д.Ю. Лапшин
"30" 04 2020

						096-11-2019-AP			
						Колерный паспорт объекта капитального строительства по улице Уинская дом № 15а, Мотовилихинского района г.Перми.			
Изм.	Кол.уч	Лист	№док	Подпись	Дата	Жилое здание с помещениями общественного назначения	Стадия	Лист	Листов
Разраб.		Августов. А.М			20.04.20		П	17	17
						Эталоны колеров	ООО «РА Призма»		