

ООО "Верхнекам Проект"

13.04.2020 № 059-22-01-26-2019
(Номер и дата входящего заявления о согласовании колерного паспорта)

Заказчик ООО "Агроторг"

**ПАСПОРТ ВНЕШНЕГО ОБЛИКА ОБЪЕКТА КАПИТАЛЬНОГО СТРОИТЕЛЬСТВА
(КОЛЕРНЫЙ ПАСПОРТ)**

АДРЕС ОБЪЕКТА: г. Пермь, административный район Дзержинский,
улица Ленина, здание (строение) № 81

040-2019-23-ОФ

ПЕРМЬ 2020 г.

Ведомость чертежей

ЛИСТ	НАИМЕНОВАНИЕ	ПРИМЕЧАНИЯ
1	Общие данные (начало)	
2	Общие данные (продолжение)	
3	Существующее состояние здания (фотофиксация)	
4	Главный фасад по ул. Ленина	
5	Дворовой фасад	
6	Боковые фасады	
7	Размещение средств размещения информации, рекламных конструкций	
8	Размещение средств размещения информации, рекламных конструкций	
9	Архитектурно-художественная подсветка. Главный фасад	
10	Эталоны колеров	

Ведомость отделки фасада

ПОЗ.	ЭЛЕМЕНТ ФАСАДА	ЭТАЛОН ЦВЕТА	ОБОЗНАЧЕНИЕ	ТИП ОТДЕЛКИ	ПРИМЕЧ.
1	Основное поле стен		Siena Gebrannt 40*/ Siena Gebrant 20*	Штукатурка, окраска эмалью ПФ-115	
2	Фриз (тип 1)		RAL 6018	Стальные панели, заводской готовности	
3	Крыльцо, пандусы		RAL 8025	Керамическая плитка	
4	Отбойник		RAL 1016/ RAL 9004	Краска по металлическим поверхностям	
5	Переплеты дверные		RAL 7037	Окраска алюминиевого профиля в заводских условиях	
6	Двери		RAL 7038/ RAL 8012/ RAL 8025/ RAL 9004	Окраска металлического профиля в заводских условиях	
7	Козырьки, крыльца		RAL 7038	Железобетон	
8	Цоколь (тип 1)		RAL 8025/Siena Gebrant 20*/RAL 7038	Штукатурка, окраска эмалью ПФ-115	
9	Оконные и дверные переплеты, оконные отливы		RAL 9003	Окраска ПВХ-профили в заводских условиях	
10	Кровля		RAL 7038	Фальцевая кровля	
11	Лестницы, ограждения кровли/лестниц, настилы, пожарная лестница, водосточная система, решетки		RAL 8014/RAL 7038/ RAL 9004	Окраска металлического профиля в заводских условиях	
12	Поле стен (пристрой - тип 1)		RAL 8014/ RAL 9004	Профилированный лист	
13	Поле стен (пристрой - тип 2)		RAL 8025	Штукатурка	
14	Цоколь (тип 2)		RAL 8025	Природный камень	
15	Ограждение балконов		RAL 8014	Панели, заводской готовности	
16	Переплеты витражей		RAL 8025/RAL 9003	Профиль, заводской готовности	
17	Декор. элементы фасада		RAL 9003/RAL 8012/RAL 9001	Штукатурка, окраска атмосферной краской	
18	Дымовые трубы		RAL 8012	Штукатурка	

Пояснительная записка

Объект капитального строительства - 5 этажное, жилое здание со встроенными-пристроенными административными и торговыми помещениями.

Здание находится в границах территории объекта культурного наследия (достопримечательного места) ДМ-03 "Проспект им. Ленина", установленной Приказом министерства культуры, молодежной политики и массовых коммуникаций Пермского Края от 8 декабря 2015 года №СЭД-27-01-10-1030 "О включении выявленного объекта культурного наследия "Проспект им. Ленина" в Единый государственный реестр объектов культурного наследия (памятников истории и культуры) народов Российской Федерации".

В плане здание прямоугольное.

Тип перекрытий - железобетонные

Материал несущих стен - кирпичные.

Кровля - вальмовая с углом наклона не более 25 градусов, выполнена из металлочерепицы.

Ранее колерные паспорта: от 05.07.2013 шифр - 81-05-2013-ОФ.

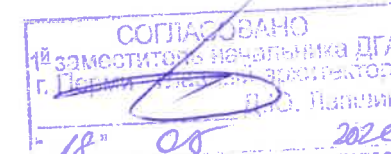
Настоящим колерным паспортом:

- Определяются типы и виды отделки фасадов и входных групп,
- Уточняются виды и места размещения средств размещения информации.

Предметом согласования данного колерного паспорта являются: принятые цветовые решения элементов фасада, применяемые материалы существующего объекта недвижимости, а также определение возможных типов размещения средств размещения информации на нем. Средства размещения информации, рекламные конструкции, не соответствующие типу и местам их возможного размещения, подлежат демонтажу.

В соответствии с Градостроительным кодексом Российской Федерации, решением Пермской городской Думы от 18.12.2018 № 265 «Об утверждении Правил благоустройства территории города Перми и о признании утратившими силу отдельных решений Пермской городской Думы» и постановлением администрации города Перми от 22.02.2017 № 130 «Об утверждении формы и Порядка согласования паспорта внешнего облика объекта капитального строительства (колерного паспорта)» проекты колерных паспортов либо проекты изменений в колерные паспорта не являются разрешительной документацией на строительство, реконструкцию объекта капитального строительства; не являются правовым основанием на устройство пристроек, навесов, козырьков.

В целях остекления балконов на главном фасаде необходимо разработка отдельного проекта и получение заключения государственной историко-культурной экспертизы раздела по обеспечению сохранности объекта культурного наследия – достопримечательного места «Проспект им. Ленина» в Государственной инспекции по охране объектов культурного наследия Пермского края (г. Пермь, ул. 25 Октября, д. 18а).



ПРИМЕЧАНИЕ:

Образцы цвета, представленные в ведомости и эталонах колеров, показаны условно, отображение цветов может не точно отображаться оборудованием (монитором, принтером) и зависит от его технических характеристик.

Образцы цвета, представленные в ведомости отделки фасада со знаком * - выкраска по колеру цветового каталога Caparol.

040-2019-23-ОФ

Колерный паспорт объекта капитального строительства по ул. Ленина, д. 81, в Дзержинском районе г. Перми.

Изм. Кол.уч Лист Недок. Подпись Дата

Разработал Мустафин 05.20

ГИП Гордымов 05.20

Жилой дом со встроенными помещениями общественного назначения

Стадия	Лист	Листов
П	1	10

Общие данные (начало)

**ВЕРХНЕКАМ
ПРОЕКТ**

Согласовано

Взам. инв. №

Подпись и дата

Инв. № подл.

ИНСТРУКЦИЯ
о порядке производства работ, связанных
с окраской фасадов и всех наружных частей зданий,
сооружений, строений, расположенных на территории города Перми

1. Окраска (отделка) фасадов и всех наружных частей зданий, сооружений, строений, расположенных на территории города Перми, может производиться лишь на основании паспорта внешнего облика объекта капитального строительства (колерного паспорта), согласованного департаментом градостроительства и архитектуры администрации г.Перми (далее - ДГА).

2. До начала процесса окраски (отделки) здания или какого-либо сооружения должны быть произведены работы по капитальному ремонту всех без исключения наружных частей его, подлежащих окраске.

3. До начала ремонта зданий, имеющих газосветовую рекламу, сообщить рекламораспространителю о предстоящих работах на фасаде здания с целью сохранения вывесок либо их демонтажу.

4. Полуразрушенные и разрушенные архитектурные художественно-скульптурные детали здания, карнизы, колонны, пилястры, капители, фризы, тяги, лепные украшения, барельефы, мозаика, художественная роспись подлежат обязательному восстановлению в своем первоначальном виде.

Категорически запрещается производить окраску здания без предварительного восстановления указанных деталей.

5. Металлические поверхности отдельных частей здания, чугунные решетки, перила балконов и лестниц, кронштейны, дверные и оконные приборы, архитектурно-художественные детали перед окраской очищаются от грязи, ржавчины, старой краски и покрываются вновь лишь масляной краской.

6. В соответствии с выданными образцами цвета (колерами) на окраску (отделку) здания организация, производящая ремонт здания, составляет пробные образцы цвета, которые наносятся на видное место стены.

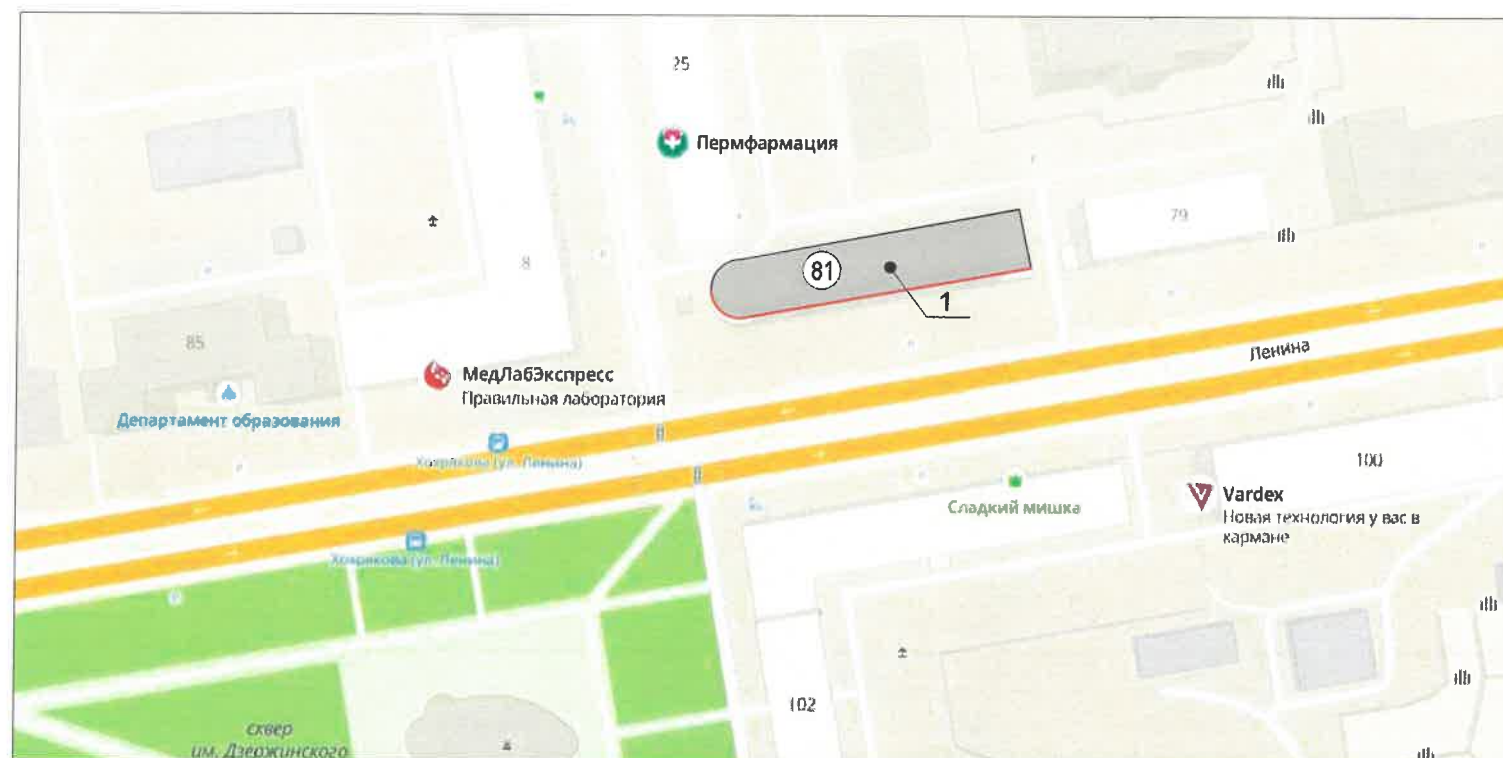
7. Проверку и согласование пробного образца цвета (колера), а также готовности поверхности стены и отдельных наружных частей здания к окраске производит уполномоченный представитель ДГА г.Перми. Без указанной проверки и согласования производить окраску (отделку) фасада категорически воспрещается.

8. Домоуправления, организации и учреждения, производящие окраску (отделку) и связанный с нею ремонт здания, несут полную ответственность за точное выполнение настоящей инструкции и привлекаются к ответственности за ее нарушение.

9. Цветовая гамма размещения информации должна гармонировать с основным колористическим решением фасадов здания.

10. По всем вопросам, связанным с производством работ, необходимо обращаться в ДГА по адресу: г.Пермь, ул.Сибирская, 15, каб 315, тел.212-76-98).

Ситуационный план



Условные обозначения

- 1 жилой дом со встроенными помещениями общественного назначения по адресу: г. Пермь, Дзержинский район, ул. Ленина, 81.
- фасады с местами размещения средств размещения, рекламных конструкций.

Ведомость ссылочных и прилагаемых документов

Обозначение	Наименование	Примечание
Решение Пермской городской Думы от 18.12.2018 №265	Об утверждении Правил благоустройства территории города Перми и о признании утратившими силу отдельных решений Пермской городской Думы	
Постановление администрации г. Перми от 22.02.2017 №130	Об утверждении формы и Порядка согласования паспорта внешнего облика объекта капитального строительства (колерного паспорта)	
Колерный паспорт здания по ул. Ленина 81 от 05.07.13	"Колерный паспорт здания по ул. Ленина 81, в Дзержинском районе города Перми" шифр 81-05-2013-ОФ	Согласован 05.07.13
Приказ министерства культуры, молодежной политики и массовых коммуникаций Пермского Края от 8 декабря 2015 года №СЭД-27-01-10-1030	О включении выявленного объекта культурного наследия "Проспект им. Ленина" в Единый государственный реестр объектов культурного наследия (памятников истории и культуры) народов Российской Федерации	

					040-2019-23-ОФ			
					Колерный паспорт объекта капитального строительства по ул. Ленина, д. 81, в Дзержинском районе г. Перми.			
Изм.	Кол.уч	Лист	№док.	Подпись	Дата	Стадия	Лист	Листов
Разработал	Мустафин				05.20	Жилой дом со встроенными помещениями общественного назначения	П	2 / 10
ГИП	Гордымов				05.20	Общие данные (продолжение)	ВЕРХНЕКАМ ПРОЕКТ	

Согласовано

Взам. инв. №

Подпись и дата

Инв. № подл.

Главный фасад по ул. Ленина



Боковой фасад



Дворный фасад



Боковой фасад



Согласовано

Взам. инв. №

Подпись и дата

Инв. № подл.

040-2019-23-ОФ

Колерный паспорт объекта капитального строительства по ул. Ленина, д. 81, в Дзержинском районе г. Перми.

Изм.	Кол.уч	Лист	Недок	Подпись	Дата
Разработал	Мустафин	<i>[Signature]</i>			05.20
ГИП	Гордымов	<i>[Signature]</i>			05.20

Жилой дом со встроенными помещениями общественного назначения

Стадия	Лист	Листов
П	3	10

Существующее состояние фасадов (фотофиксация)

**ВЕРХНЕКАМ
ПРОЕКТ**

Формат А3



СОГЛАСОВАНО
 18 заместителем начальника ДГА
 Пермь - главный архитектор
 Д.Ю. Палшин
 18.05.2020

ПРИМЕЧАНИЕ:

1. В случае, если наружные лестницы при дополнительно устроенных входах в общественные помещения здания выходят за границы предоставленного земельного участка и красные линии квартала, то устройство дополнительных или переустройство существующих входных групп требует получения разрешения в установленном порядке;
2. В случае устройства или переустройства (перепланировки, ремонта, реконструкции) помещений общественного назначения, их входных групп в обязательном порядке должны быть предусмотрены мероприятия по обеспечению доступности данных помещений для маломобильных групп населения, включая инвалидов, использующих кресла-коляски и собак-проводников (далее-МГН) в соответствии с требованиями СП 59.13330.2016 Свод правил. Доступность зданий и сооружений для маломобильных групп населения. Данный свод правил касается функционально-планировочных элементов зданий и сооружений, их участков или отдельных помещений, доступных для МГН (входные узлы, коммуникации, пути эвакуации, помещения и зоны обслуживания, а также их информационное и инженерное обустройство). В частности, лестницы при входах в общественные помещения должны дублироваться пандусами с уклоном не более 1:20 (5%) или иными средствами подъема (подъемные платформы, лифты и т.д.). Согласно вышеуказанному Своду правил наружные лестницы и пандусы должны иметь поручни с учетом технических требований к опорным стационарным устройствам по ГОСТ Р 51261; размеры входной площадки при открывании дверей наружу должны быть не менее 1,4x2,0 или 1,5x1,85; размеры входной площадки с пандусом не менее 2,2x2,2 м.

Условные обозначения

1 - номер позиции согласно ведомости отделки фасадов, см. лист 1

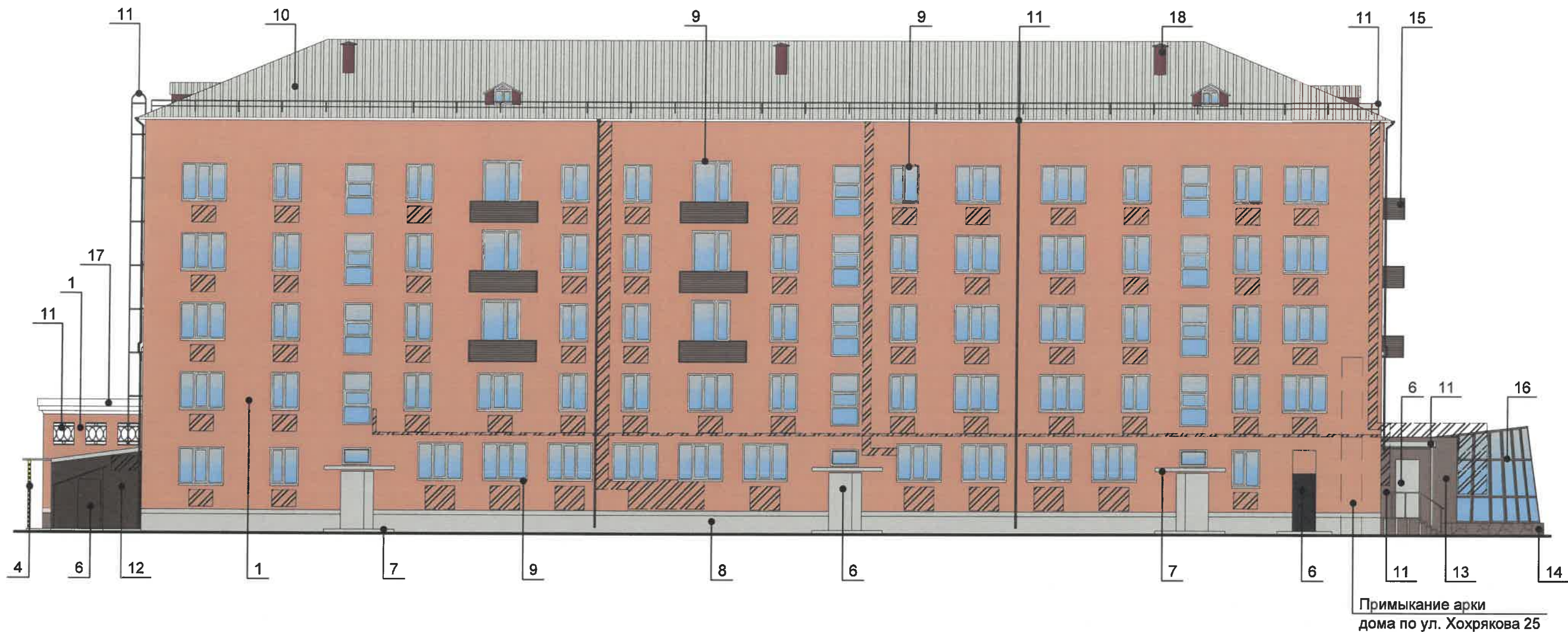
040-2019-23-ОФ					
Колерный паспорт объекта капитального строительства по ул. Ленина, д. 81, в Дзержинском районе г. Перми.					
Изм.	Кол.уч	Лист	Недок	Подпись	Дата
	Разработал	Мустафин		<i>[Signature]</i>	05.20
	ГИП	Гордымов		<i>[Signature]</i>	05.20
				Стадия	Лист
				П	4
				Листов	10
				ВЕРХНЕКАМ ПРОЕКТ	

Согласовано

Взам. инв. №

Подпись и дата

Инв. № подл.



СОГЛАСОВАНО
 18 заместителя начальника ДГА
 г. Пермь главный архитектор
 Д.Ю. Лавшин
 18.05.2020

ПРИМЕЧАНИЕ:

- К дополнительному оборудованию относятся: наружные блоки систем вентиляции и кондиционирования, вентиляционные и водосточные трубы; антенны; видеокамеры наружного наблюдения; почтовые ящики; кабельные линии, пристенные электрощиты; флажки и так далее;
- Размещение дополнительного оборудования, дополнительных элементов и устройств на фасадах объектов капитального строительства допускается при соблюдении следующих условий:
 - соответствие размещения дополнительного оборудования архитектурному решению фасадов,предусмотренному проектной документацией, в соответствии с которой осуществлено строительство (реконструкция) Объекта, с привязкой к единой (вертикальной, горизонтальной) системе осей фасадов;
 - единая горизонтальная ось - условная прямая линия. Определяется как половина расстояния между верхним и нижним архитектурным элементом (окна, наличники, карниз, фриз и другие), выделяющимся (западающим, выступающим) из плоскости стены;
 - единая вертикальная ось - условная прямая линия. Определяется как половина расстояния между границами одного архитектурного элемента (окна, двери, колонны) либо между двумя архитектурными элементами (окна, двери, колонны);
 - комплексное решение размещения оборудования - единое архитектурное и цветовое решение (в том числе размер, форма, материал);
 - размещение дополнительного оборудования на архитектурных деталях, элементах декора,поверхностях с ценной архитектурной отделкой, а также крепление, ведущее к повреждению архитектурных поверхностей, не допускаются.
- Размещение дополнительного оборудования не должно нарушать законные интересы собственников жилых помещений в непосредственной близости с оборудованием

Условные обозначения

- номер позиции согласно ведомости отделки фасадов, см. лист 1
- место размещения дополнительного оборудования
- строительная конструкция Арка объекта капитального строительства по ул. Хохрякова, д. 25.

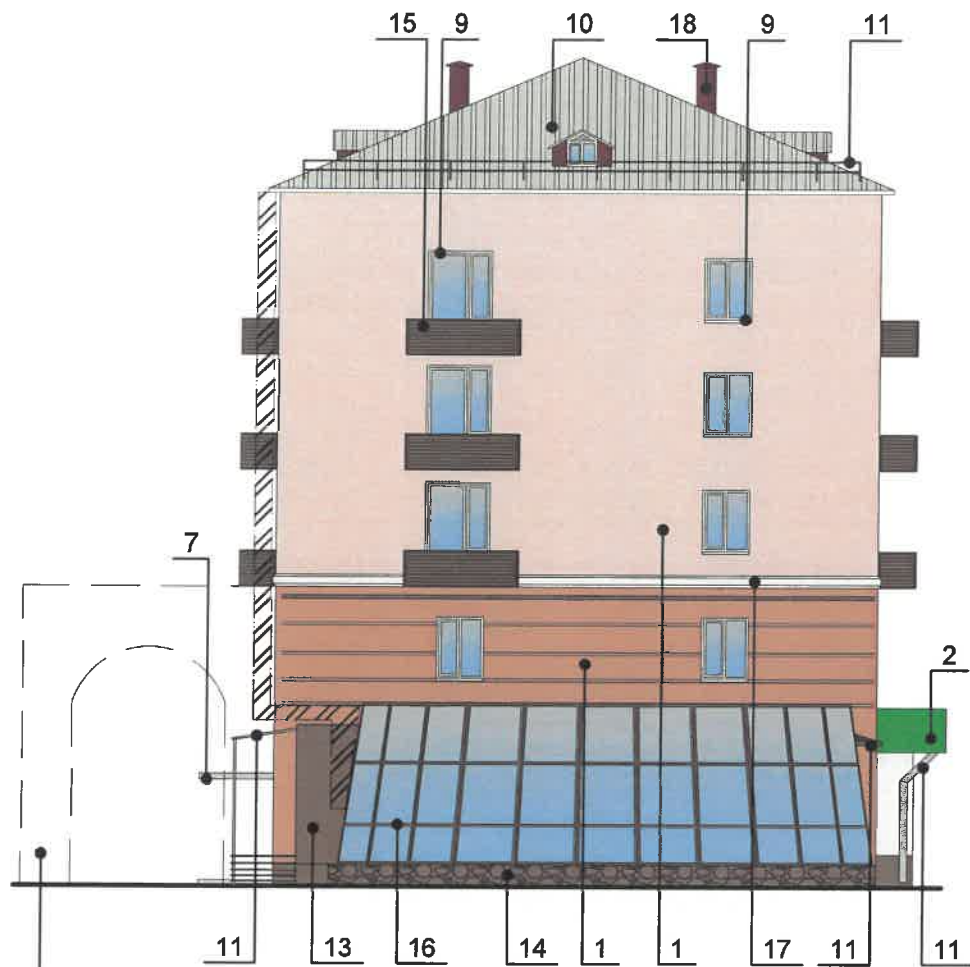
				040-2019-23-ОФ					
				Колерный паспорт объекта капитального строительства по ул. Ленина, д. 81, в Дзержинском районе г. Перми.					
Изм.	Кол.уч	Лист	Недок	Подпись	Дата	Стадия	Лист	Листов	
Разработал	Мустафин				05.20	Жилой дом со встроенными помещениями общественного назначения	П	5	10
ГИП	Гордымов				05.20	Дворовой фасад	ВЕРХНЕКАМ ПРОЕКТ		

Согласовано

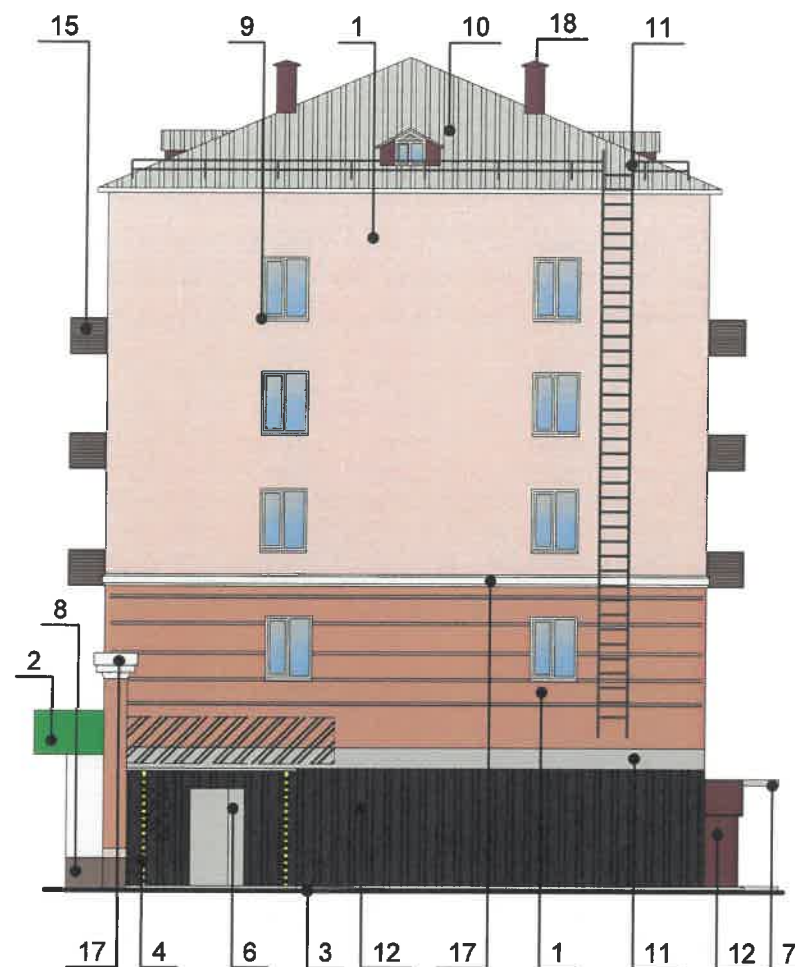
Взам. инв. №

Подпись и дата

Инв. № подл.



Примыкание арки
дома по ул. Хохрякова 25



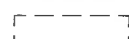


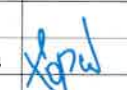
СОГЛАСОВАНО
18 заместителем начальника ДГА
г. Пермь, Дзержинский архитектор
И.Ю. Пашкин
18.05.2020

ПРИМЕЧАНИЕ:

1. Условия размещения дополнительного оборудования на фасадах см. лист 5.

Условные обозначения

-  1 - номер позиции согласно ведомости отделки фасадов, см. лист 1
-  - место размещения дополнительного оборудования
-  - строительная конструкция Арка объекта капитального строительства по ул. Хохрякова, д. 25.

					040-2019-23-ОФ				
					Колерный паспорт объекта капитального строительства по ул. Ленина, д. 81, в Дзержинском районе г. Перми.				
Изм.	Кол.уч	Лист	№ док.	Подпись	Дата	Стадия	Лист	Листов	
						Жилой дом со встроенными помещениями общественного назначения	П	6	10
						Боковые фасады	ВЕРХНЕКАМ ПРОЕКТ		
ГИП		Гордымов			05.20				

Согласовано

Взам. инв. №

Подпись и дата

Инв. № подл.



Ведомость средств размещения информации, рекламных конструкций

№	тип объекта, материал, крепление	цвет (с указанием RAL)	наличие подсветки
1	Вывеска - объемные буквы и /или логотипы без подложки на металлических направляющих на фризе. Металл, пластик, пленки	Фирменные цвета	Внешняя или контурная, светодиодами, без подсветки
2	Панель-кронштейн. Металл, пластик, пленки	Фирменные цвета	Внешняя или внутренняя, светодиодами
3	Крышная конструкция в виде объемных букв и/или логотипов без подложки на металлическом каркасе на пристрое. Металл, пластик, оргстекло	Фирменные цвета	Внешняя или контурная, светодиодами, без подсветки
4	Вывеска - панно (постер или световой короб), размещенное в витраже за стеклом. Площадь панно - не более 50% от площади одного поля остекления. Металл, пластик, пленки	Фирменные цвета	Внешняя или внутренняя, светодиодами
5	Информационная табличка (режимник). Одиночная (500x700) и модульная. Оргстекло, пластик, металл, пленка	Фирменные цвета	Без подсветки
6	Указатель с наименованием улиц и номером дома (здания) (600x300). Оргстекло, пластик, металл	Синий: R-(0), G-(20), B-(120); белый	Возможна подсветка
7	Информация на остеклении в виде пленки. Описание см. Лист 8. Пленка ПВХ.	Фирменные цвета	Внешняя или внутренняя, светодиодами

Управление архитектуры и городского дизайна
ДГА администрации г.Перми
СООТВЕТСТВУЕТ АРХИТЕКТУРНОМУ
ОБЛИКУ ГОРОДА ПЕРМИ
« 18» 05.2020
Карасева Подпись

Условные обозначения

- 1 - позиция согласно Ведомости средств размещения информации, рекламных конструкций
- единая горизонтальная ось размещения объектов
- место допустимого размещения средств размещения информации, рекламных конструкций

ПРИМЕЧАНИЕ

Примечания о размещении средств размещения информации, рекламных конструкций см. лист 8.

040-2019-23-							
Коперный паспорт объекта капитального строительства по ул. Ленина, д. 81, в Дзержинском районе г. Перми.							
Изм.	Кол.уч	Лист	№ док	Подпись	Дата		
Разработал	Мустафин				05.20		
ГИП	Гордымов				05.20		
Жилой дом со встроенными помещениями общественного назначения					Стадия	Лист	Листов
Размещение средств размещения информации, рекламных конструкций.					П	7	10

**ВЕРХНЕКАМ
ПРОЕКТ**

Согласовано

Взам. инв. №

Подпись и дата

Инв. № подл.

Схема рекламной конструкции компании "X5 Retail Group". Двух видов.

Позиция 1.



Позиция 2.

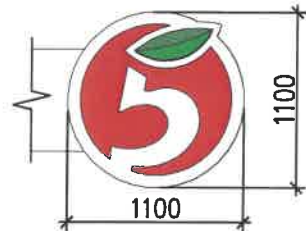
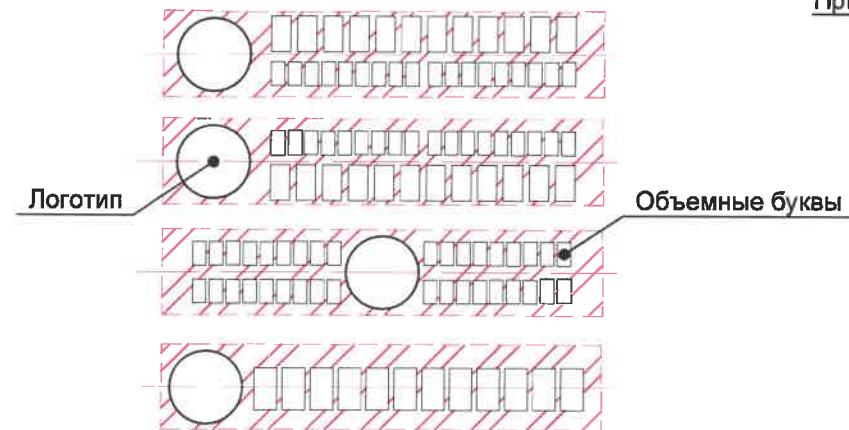
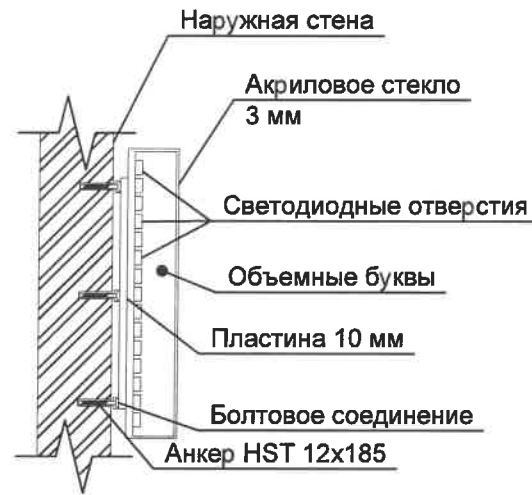


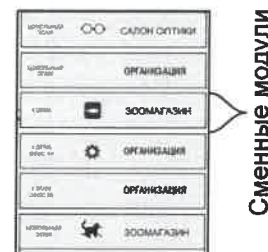
Схема компоновки объемных букв и/или логотипов, относительно оси и места размещения средств размещения информации



Узел крепления средств размещения информации



Пример сгруппированных модульных табличек



ПРИМЕЧАНИЕ:

1. Единая горизонтальная ось - это условная прямая линия, относительно которой располагаются информационные конструкции. Месторасположение оси на фасаде определяется как половина расстояния между верхним и нижним архитектурным элементом (окна, наличники, карниз, фриз и др.), выделяющимся (западающим, выступающим) из плоскости стены;
2. Размещение вывесок и рекламных конструкций должно осуществляться в границах места допустимого размещения объектов, установленных данным колерным паспортом;
3. Размещение вывесок по отношению к друг к другу, их конфигурация и наполненность информацией должны соответствовать Стандартным требованиям к вывескам, их размещению и эксплуатации, установленным Правилами благоустройства территории города Перми, утвержденными Решением Пермской городской Думы от 18.12.2018 №265;
4. В случае, если планируемые к размещению вывески не соответствуют типу и местам размещения средств размещения информации, рекламных конструкций колерного паспорта, потребуется внесение изменений в настоящий колерный паспорт;
5. Габариты одиночных табличек (500x700), при размещении двух одинаковых табличек - режимников в пределах одной входной группы их размер и уровень установки должен быть одинаковым у каждой входной группы;
6. Узлы крепления конструкций к фасаду разрабатываются отдельным рабочим проектом.
7. В случае размещения рекламной конструкции на фасаде здания, строения, сооружения, такая конструкция должна быть отражена в составе нового колерного паспорта, а ее размещение должно осуществляться в соответствии с действующим порядком установки эксплуатации рекламных конструкций на территории города Перми, утвержденным решением пермской городской Думы, с последующим получением на установку и эксплуатацию рекламной конструкции в установленном порядке.
8. Непосредственно на остеклении витрины допустимо не сплошное написание информации, состоящей из графической и (или) текстовой частей, занимающей не более 30% площади одного членения поля остекления (пункт 3.13. Стандартных требований); Сплошные вывески в витринах и на остеклении оконных, дверных полотен не должны превышать по высоте половину высоты витрины и остекления оконных, дверных полотен, а по ширине - половину ширины витрины и остекления оконных, дверных полотен и должны отступать от остекления не менее чем на 0,15 м (пункт 3.14. Стандартных требований).

Управление архитектуры и городского дизайна
ДГА администрации г.Перми
СООТВЕТСТВУЕТ АРХИТЕКТУРНОМУ
ОБЛИКУ ГОРОДА ПЕРМИ
« 18.05.2020 »
Карпов СА Подпись

Условные обозначения

- единая горизонтальная ось размещения объектов
- место допустимого размещения средств размещения информации, рекламных конструкций

						040-2019-23-ОФ		
						Колерный паспорт объекта капитального строительства по ул. Ленина, д. 81, в Дзержинском районе г. Перми.		
Изм.	Кол.уч	Лист	№ док	Подпись	Дата	Стадия	Лист	Листов
Разработал	Мустафин			<i>[Signature]</i>	05.20	Жилой дом со встроенными помещениями общественного назначения	П	8 / 10
ГИП	Гордымов			<i>[Signature]</i>	05.20	Размещение средств размещения информации, рекламных конструкций	ВЕРХНЕКАМ ПРОЕКТ	



Согласовано

Инв. № подл.	Подпись и дата	Взам. инв. №

ПРИМЕЧАНИЕ:

Подсветка фасад за счет линейных светильников в области карниза для создания цветовой линии.
Остальная подсветка фасада за счет освещения витрин на первом этаже нежилой части здания и светящихся вывесок в виде объемных букв, коробов.

Условные обозначения

..... - линейный источник света



040-2019-23-ОФ					
Колерный паспорт объекта капитального строительства по ул. Ленина, д. 81, в Дзержинском районе г. Перми.					
Изм.	Кол.уч	Лист	Недок	Подпись	Дата
Разработал	Мустафин			<i>[Signature]</i>	05.20
ГИП	Гордымов			<i>[Signature]</i>	05.20
				Жилой дом со встроенными помещениями общественного назначения	Стадия
				Архитектурно-художественная подсветка. Главный фасад	Лист
					Листов
				ВЕРХНЕКАМ ПРОЕКТ	

Позиция согласно ведомости отделки фасадов	Координаты цвета: Выкрас по колеру каталога Caparol: Siena Gebrannt 40	C	0	
		M	16	
		Y	23	
		K	11	
		R	228	
		G	192	
1		B	176	

Позиция согласно ведомости отделки фасадов	Координаты цвета: RAL 9003	C	0	
		M	0	
		Y	0	
		K	0	
		R	244	
		G	248	
1,9,16,17		B	244	

Позиция согласно ведомости отделки фасадов	Координаты цвета: RAL 7038	C	30	
		M	10	
		Y	20	
		K	20	
		R	180	
		G	184	
3,8,10,11		B	176	

Позиция согласно ведомости отделки фасадов	Координаты цвета: Выкрас по колеру каталога Caparol: Siena Gebrannt 20	C	0	
		M	32	
		Y	47	
		K	26	
		R	188	
		G	128	
1,8		B	100	

Позиция согласно ведомости отделки фасадов	Координаты цвета: RAL 8025	C	40	
		M	50	
		Y	60	
		K	40	
		R	117	
		G	92	
3,6,7,8,9,13,14,16		B	73	

Позиция согласно ведомости отделки фасадов	Координаты цвета: RAL 7037	C	30	
		M	20	
		Y	20	
		K	40	
		R	124	
		G	127	
5		B	126	

Позиция согласно ведомости отделки фасадов	Координаты цвета: RAL 8012	C	5	
		M	100	
		Y	100	
		K	80	
		R	103	
		G	56	
6,17,18		B	49	

Позиция согласно ведомости отделки фасадов	Координаты цвета: RAL 6018	C	70	
		M	0	
		Y	90	
		K	0	
		R	72	
		G	164	
2		B	63	

Позиция согласно ведомости отделки фасадов	Координаты цвета: RAL 8014	C	30	
		M	60	
		Y	100	
		K	80	
		R	73	
		G	57	
6,10,11,12,15		B	45	

Позиция согласно ведомости отделки фасадов	Координаты цвета: RAL 9004	C	100	
		M	90	
		Y	100	
		K	80	
		R	46	
		G	48	
4,6,11,12		B	50	

Позиция согласно ведомости отделки фасадов	Координаты цвета: RAL 1016	C	10	
		M	0	
		Y	90	
		K	0	
		R	234	
		G	240	
4		B	68	

Позиция согласно ведомости отделки фасадов	Координаты цвета: RAL 9001	C	0	
		M	0	
		Y	10	
		K	5	
		R	239	
		G	235	
17		B	220	

СОГЛАСОВАНО
1^й заместитель начальника Д.П. г. Пермь
Д.Ю. Павлов
18.05.2020

					040-2019-23-ОФ				
					Колерный паспорт объекта капитального строительства по ул. Ленина, д. 81, в Дзержинском районе г. Перми.				
Изм.	Кол.уч	Лист	№ док	Подпись	Дата				
Разработал	Мустафин				05.20	Жилой дом со встроенными помещениями общественного назначения	Стадия	Лист	Листов
							П	10	10
ГИП	Гордымов				05.20	Эталоны колеров	ВЕРХНЕКАМ ПРОЕКТ		