

Масленникова Елизавета Валерьевна

*от 18.05.2020 №59-22-01-26-2364*

Заказчик: Ассоциация ДПО «Уральский центр технического обучения»

**ПАСПОРТ ВНЕШНЕГО ОБЛИКА ОБЪЕКТА КАПИТАЛЬНОГО СТРОИТЕЛЬСТВА  
(КОЛЕРНЫЙ ПАСПОРТ)**

**АДРЕС ОБЪЕКТА: г. Пермь, административный район Мотовилихинский,  
улица Уральская, здание (строение) № 95**

04/20-95

ПЕРМЬ 2020 г.

Ведомость чертежей

ЛИСТ	НАИМЕНОВАНИЕ	ПРИМЕЧАНИЯ
1	Общие данные (начало)	
2	Общие данные (продолжение)	
3	Существующее состояние фасадов	
4	Фасад по ул. Уральская (ось А-Б)	
5	Фасады (оси 1-2, 2-5, Е-Д)	
6	Фасады (оси Г-А, 6-5, 5-2, 2-1)	
7	Фасад (ось Д-В)	
8	Фасады (оси 5-3, 3-4)	
9	Размещение средств размещения информации, рекламных конструкций. Фасад по ул. Уральская (ось А-Б)	
10	Размещение средств размещения информации, рекламных конструкций. Фасады (оси 1-2, 2-5)	
11	Размещение средств размещения информации, рекламных конструкций. Фасады (оси 6-5, 5-2, 2-1)	
12	Эталоны колеров	

Ведомость отделки фасадов

ПОЗ.	ЭЛЕМЕНТ ФАСАДА	ЭТАЛОН ЦВЕТА	ОБОЗНАЧ.	ВИД ОТДЕЛКИ	ПРИМ.
1	Стена на уровне 1-2го этажей; прямая		RAL DESIGN 020 50 30	штукатурка, фасадная краска	
2	Основное поле стен			кирпичная кладка	
3	Балконы, входные группы подъездов			кирпичная кладка	
4	Архитектурные детали		RAL 9003	штукатурка, фасадная краска, кирпичная кладка	
5	Переплеты окон, витражей, балконов, дверные полотна		RAL 9003	металлопласт. блоки со стеклопакетом	
6	Дверные полотна		RAL 8029 RAL 8016 RAL DESIGN 010 70 10	покрытие по дереву, эмаль по металлу	
7	Ступени, площадки, пандусы			ж/б плита, керамогранит	
8	Металлические детали: опоры, перила, ограждения, лестницы		RAL 9005 RAL 3032	эмаль по металлу	
9	Козырьки			сотовый поликарбонат, битумная черепица	
10	Отливы		RAL 9003	оцинкованная сталь с полимерной окраской	
11	Кровля			битумно-полимерное рулонное покрытие	
12	Отделка входной группы, декоративная вставка		RAL 9003	композитный материал	

Пояснительная записка.

Объект капитального строительства – 17и этажный многоквартирный жилой дом, с встроенными помещениями общественного назначения на 1-2ом этажах;  
 Год постройки и ввода в эксплуатацию: 2006;  
 Ранее колерные паспорта: от 28.03.2018г. № СЭД - 059-22-01-26-329, от 13.03.2009г.  
 В плане здание П-образной конфигурации;  
 Несущие стены: кирпичные;  
 Кровля: плоская.

Настоящим колерным паспортом:

Уточняются виды и места размещения средств размещения информации;

Раздел «Архитектурно-художественная подсветка» не подготавливался;

В соответствии с Градостроительным кодексом Российской Федерации, решением Пермской городской Думы от 18.12.2018 № 265 «Об утверждении Правил благоустройства территории города Перми и о признании утратившими силу отдельных решений Пермской городской Думы» и постановлением администрации города Перми от 22.02.2017 № 130 «Об утверждении формы и Порядка согласования паспорта внешнего облика объекта капитального строительства (колерного паспорта)» проекты колерных паспортов либо проекты изменений в колерные паспорта не являются разрешительной документацией на строительство, реконструкцию объекта капитального строительства; не являются правовым основанием на устройство пристроек, навесов, козырьков;

Предметом согласования данного колерного паспорта являются: принятые цветовые решения элементов фасада, применяемые материалы существующего объекта недвижимости, а также определение возможных типов размещения средств размещения информации на нем. Средства размещения информации, рекламные конструкции, не соответствующие типу и местам их возможного размещения, подлежат демонтажу.

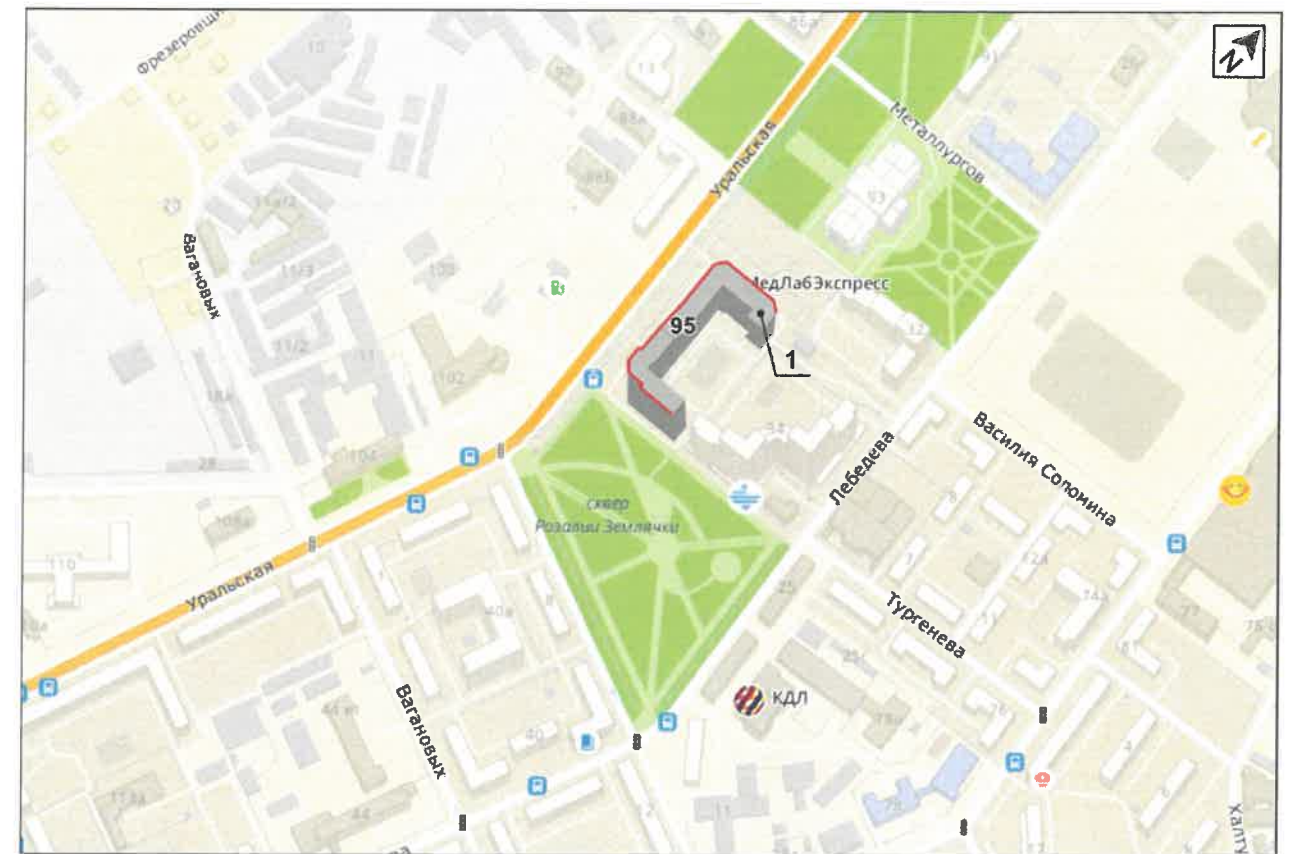
СОГЛАСОВАНО  
 1<sup>й</sup> заместитель начальника ДГА  
 г. Пермь  
 И.О. Пашин  
 21.05.2020

Изм.	Кол.уч.	Лист	№док	Подпись	Дата	04/20 - 95			
Разраб.	Масленникова				04/20	Колерный паспорт объекта капитального строительства по ул. Уральской, 95, Мотовилихинского района, г. Перми.			
						17и этажный жилой дом	Стадия	Лист	Листов
							П	1	12
Н.контр.	Масленникова				04/20	Общие данные (начало)	Масленникова Елизавета Валерьевна		

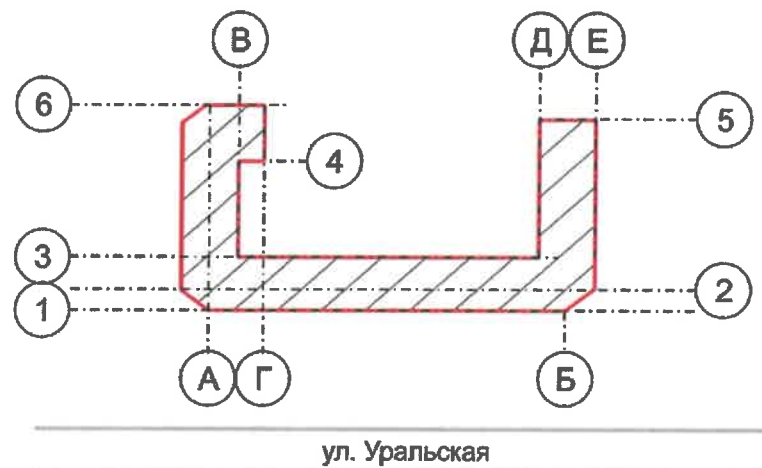
**Инструкция о порядке производства работ, связанных с окраской фасадов и всех наружных частей зданий, сооружений, строений, расположенных на территории города Перми**

- Окраска (отделка) фасадов и всех наружных частей зданий, сооружений, строений, расположенных на территории города Перми, может производиться лишь на основании паспорта внешнего облика объекта капитального строительства (колерного паспорта), согласованного департаментом градостроительства и архитектуры администрации г.Перми (далее – ДГА).
- До начала процесса окраски (отделки) здания или какого-либо сооружения должны быть произведены работы по капитальному ремонту всех без исключения наружных частей его, подлежащих окраске.
- До начала ремонта зданий, имеющих газосветовую рекламу, сообщить рекламораспространителю о предстоящих работах на фасаде здания с целью сохранения вывесок либо их демонтажу.
- Полуразрушенные и разрушенные архитектурные художественно-скульптурные детали здания, карнизы, колонны, пилястры, капители, фризы, тяги, лепные украшения, барельефы, мозаика, художественная роспись подлежат обязательному восстановлению в своем первоначальном виде. Категорически запрещается производить окраску здания без предварительного восстановления указанных деталей.
- Металлические поверхности отдельных частей здания, чугунные решетки, перила балконов и лестниц, кронштейны, дверные и оконные приборы, архитектурно-художественные детали перед окраской очищаются от грязи, ржавчины, старой краски и покрываются вновь лишь масляной краской.
- В соответствии с выданными образцами цвета (колерами) на окраску (отделку) здания организация, производящая ремонт здания, составляет пробные образцы цвета, которые наносятся на видное место стены.
- Проверку и согласование пробного образца цвета (колера), а также готовности поверхности стены и отдельных наружных частей здания к окраске производит уполномоченный представитель ДГА г.Перми. Без указанной проверки и согласования производить окраску (отделку) фасада категорически воспрещается.
- Домоуправления, организации и учреждения, производящие окраску (отделку) и связанный с нею ремонт здания, несут полную ответственность за точное выполнение настоящей инструкции и привлекаются к ответственности за ее нарушение.
- Цветовая гамма размещения информации должна гармонировать с основным колористическим решением фасадов здания.
- По всем вопросам, связанным с производством работ, необходимо обращаться в ДГА по адресу: г.Пермь, ул.Сибирская, 15, каб 315, тел.212-76-98).

**Ситуационный план**



**План координационных осей**



**Условные обозначения**

- 17и этажный многоквартирный жилой дом по ул. Уральской, 95
- фасады с местами размещения средств размещения информации, рекламных конструкций

**Ведомость ссылочных и прилагаемых документов**

ОБОЗНАЧЕНИЕ	НАИМЕНОВАНИЕ	ПРИМЕЧАНИЕ
Постановление администрации города Перми от 22.02.2017 № 130	«Об утверждении формы и Порядка согласования паспорта внешнего облика объекта капитального строительства (колерного паспорта)»	
Решение ПГД от 18.12.2018 № 265	«Об утверждении Правил благоустройства территории города Перми и о признании утратившим силу отдельных решений Пермской городской Думы»	
№ СЭД - 059-22-01-26-329 от 28.03.2018г.	Колерный паспорт фасадов здания по ул. Уральской, № 95, Мотовилихинского района г. Перми	согласован 29.03.2018г.
	Колерный паспорт фасадов здания по ул. Уральской, № 95, Мотовилихинского района г. Перми	согласован 13.03.2009г.

						04/20 - 95			
						Колерный паспорт объекта капитального строительства по ул. Уральской, 95, Мотовилихинского района, г. Перми.			
Изм.	Кол.уч.	Лист	№ док.	Подпись	Дата	17и этажный жилой дом	Стадия	Лист	Листов
	Разраб.		Масленникова		04/20			П	2
	Н.контр.		Масленникова		04/20	Общие данные (продолжение)	Масленникова Елизавета Валерьевна		



						<b>04/20 - 95</b>			
						Колерный паспорт объекта капитального строительства по ул. Уральской, 95, Мотовилихинского района, г. Перми.			
<b>Изм.</b>	<b>Кол.уч</b>	<b>Лист</b>	<b>Надок</b>	<b>Подпись</b>	<b>Дата</b>	17и этажный жилой дом	Стадия	Лист	Листов
Разраб.		Масленникова			04/20		П	3	12
						Существующее состояние фасадов.	Масленникова Елизавета Валерьевна		
Н.контр.		Масленникова			04/20				



**ПРИМЕЧАНИЕ**

1. В случае, если наружные лестницы при дополнительно устроенных входах в общественные помещения здания выходят за границы предоставленного земельного участка и красные линии квартала, то устройство дополнительных или переустройство существующих входных групп требует получения разрешения в установленном порядке;  
 2. В случае устройства или переустройства (перепланировки, ремонта, реконструкции) помещений общественного назначения, их входных групп в обязательном порядке должны быть предусмотрены мероприятия по обеспечению доступности данных помещений для маломобильных групп населения, включая инвалидов, использующих кресла-коляски и собак-проводников (далее-МГН) в соответствии с требованиями СП 59.13330.2016 Свод правил. Доступность зданий и сооружений для маломобильных групп населения. Данный свод правил касается функционально-планировочных элементов зданий и сооружений, их участков или отдельных помещений, доступных для МГН (входные узлы, коммуникации, пути эвакуации, помещения и зоны обслуживания, а также их информационное и инженерное обустройство). В частности, лестницы при входах в общественные помещения должны дублироваться пандусами с уклоном не более 1:20 (5%) или иными средствами подъема (подъемные платформы, лифты и т.д.). Согласно вышеуказанному Своду правил наружные лестницы и пандусы должны иметь поручни с учетом технических требований к опорным стационарным устройствам по ГОСТ Р 51261; размеры входной площадки при открывании дверей наружу должны быть не менее 1,4 x 2,0 или 1,5 x 1,85; размеры входной площадки с пандусом не менее 2,2 x 2,2 м.

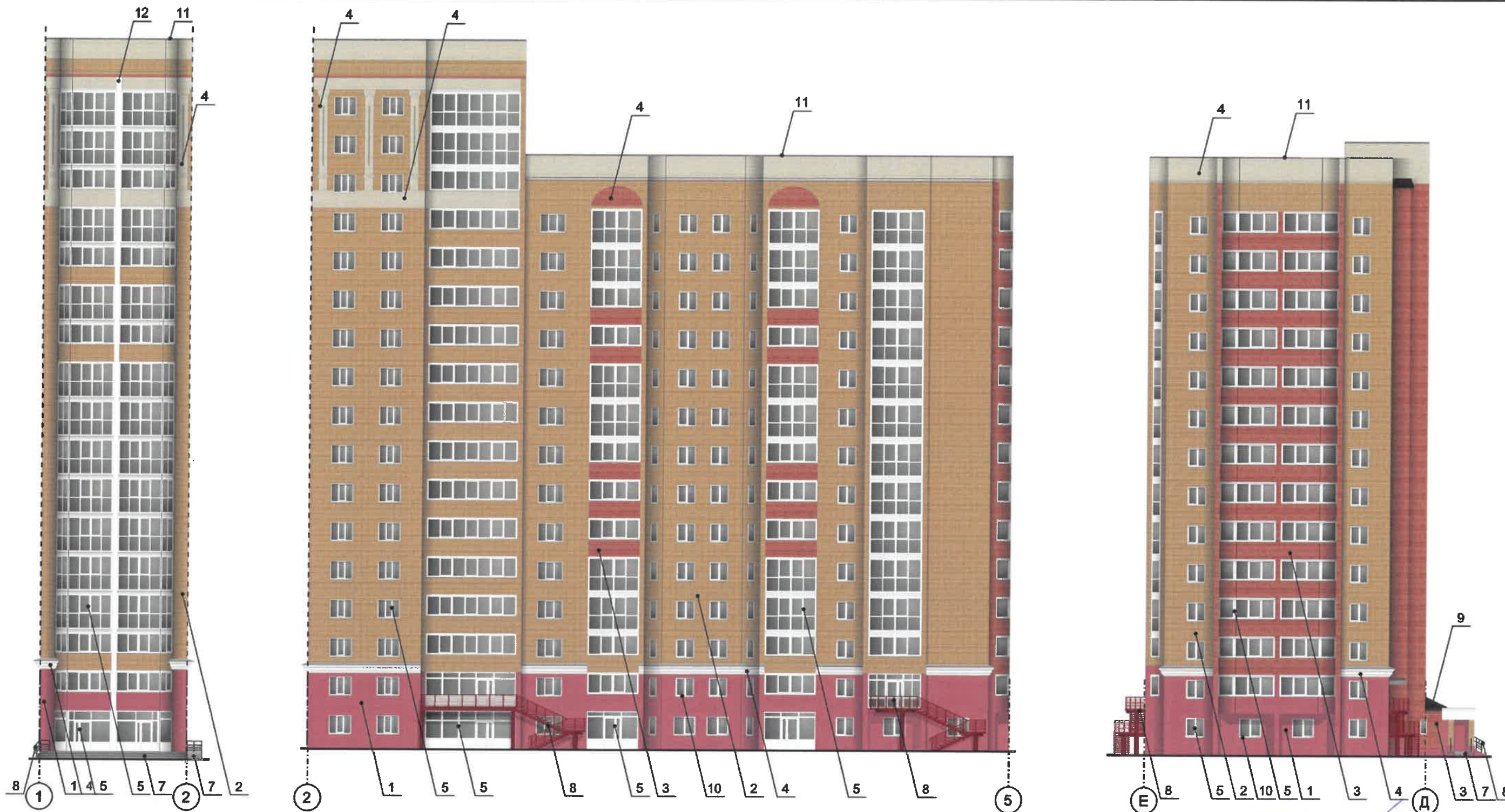
**Условные обозначения**

- выноска и номер позиции, согласно ведомости отделки фасадов (лист 1)

\* возможно размещение дополнительного оборудования за остеклением балконов

СОГЛАСОВАНО  
 1<sup>й</sup> заместитель начальника ДГА  
 г. Перми - главный архитектор  
 Д.Ю. Харин  
 20.04.2020

						<b>04/20 - 95</b>			
						Колерный паспорт объекта капитального строительства по ул. Уральской, 95, Мотовилихинского района, г. Перми.			
Изм.	Кол.уч.	Лист	№док	Подпись	Дата	17и этажный жилой дом	Стадия	Лист	Листов
Разраб.				Масленникова	04/20		П	4	12
Н.контр.				Масленникова	04/20	Фасад по ул. Уральская (ось А-Б)	Масленникова Елизавета Валерьевна		



СОГЛАСОВАНО  
 1<sup>й</sup> заместитель начальника ДГА  
 г. Пермь - главный архитектор  
 Д.В. Паршин  
 20.05.2020

**Условные обозначения**

1 - выноска и номер позиции, согласно ведомости отделки фасадов (лист 1)

\* возможно размещение дополнительного оборудования за остеклением балконов

						<b>04/20 - 95</b>			
						Колерный паспорт объекта капитального строительства по ул. Уральской, 95, Мотовилихинского района, г. Пермь.			
Изм.	Кол.уч.	Лист	Недок.	Подпись	Дата	17и этажный жилой дом	Стадия	Лист	Листов
Разраб.				Масленникова	04/20		П	5	12
						Фасады (оси 1-2, 2-5, Е-Д)	Масленникова Елизавета Валерьевна		
Н.контр.				Масленникова	04/20				





СОГЛАСОВАНО  
 1<sup>й</sup> заместитель начальника ДГА  
 г. Пермь - главный архитектор  
 Д.Ю. Тарасин  
 20.04.2020

**Условные обозначения**



 - выноска и номер позиции, согласно ведомости отделки фасадов (лист 1)

\* возможно размещение дополнительного оборудования за остеклением балконов

						<b>04/20 - 95</b>			
						Колерный паспорт объекта капитального строительства по ул. Уральской, 95, Мотовилихинского района, г. Пермь.			
Изм.	Кол.уч.	Лист	№ док.	Подпись	Дата	17и этажный жилой дом	Стадия	Лист	Листов
	Разраб.	Масленникова			04/20		П	6	12
						Фасады (оси Г-А, 6-5, 5-2, 2-1)	Масленникова Елизавета Валерьевна		
	Н.контр.	Масленникова			04/20				



**Условные обозначения**

-  - выноска и номер позиции, согласно ведомости отделки фасадов (лист 1)
-  - место допустимого размещения дополнительного оборудования
- \* возможно размещение дополнительного оборудования за остеклением балконов

СОГЛАСОВАНО  
 14.04.2020  
 г. Пермь - главный архитектор  
 Д.Ю. Палкин

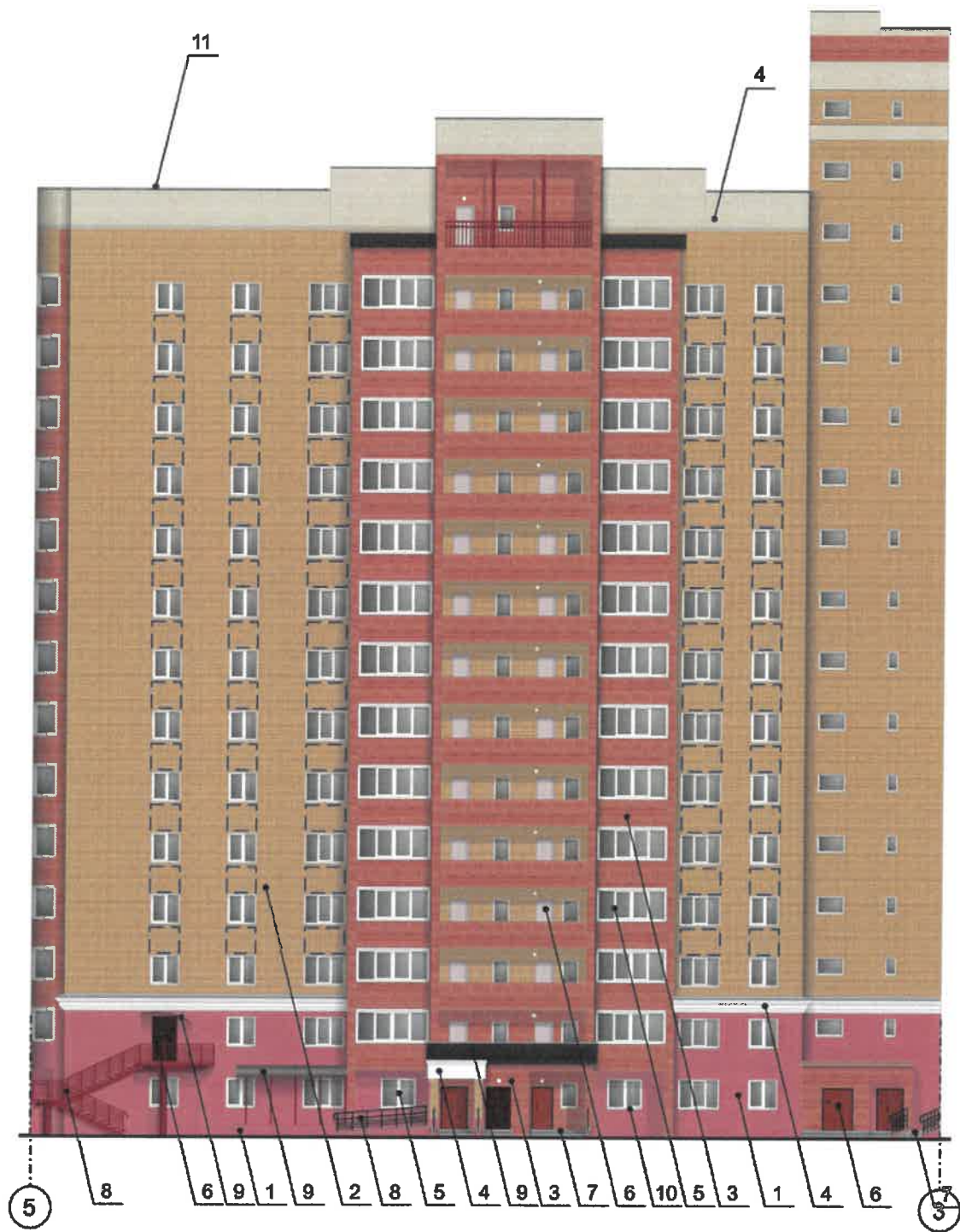
**ПРИМЕЧАНИЕ**

К дополнительному оборудованию относятся: наружные блоки систем вентиляции и кондиционирования, вентиляционные и водосточные трубы, антенны, видеокamеры наружного наблюдения, почтовые ящики, кабельные линии, пристенные электрощиты, флагштоки и т.д.

- Размещение дополнительного оборудования, дополнительных элементов и устройств на фасадах объектов капитального строительства допускается при соблюдении следующих условия:
- соответствие размещения дополнительного оборудования архитектурному решению фасадов, предусмотренному проектной документацией, в соответствии с которой осуществлено строительство (реконструкция) объекта с привязкой к единой (вертикальной, горизонтальной) системе осей фасадов;
  - единая горизонтальная ось - условная прямая линия. Определяется как половина расстояния между верхним и нижним архитектурным элементом (окна, наличники, карниз, фриз и другие), выделяющимся (западающим, выступающим) из плоскости стен;
  - единая вертикальная ось - условная прямая линия. Определяется как половина расстояния между границами одного архитектурного элемента (окна, двери, колонна) либо между двумя архитектурными элементами (окна, двери, колонна);
  - комплексное решение размещения оборудования - единое архитектурное и цветовое решение ( в том числе размер, форма, материал);
  - размещение дополнительного оборудования на архитектурных деталях, элементах декора, поверхностях с ценной архитектурной отделкой, а также крепление, ведущее к повреждению архитектурных поверхностей, не допускается.



						<b>04/20 - 95</b>			
						Коперный паспорт объекта капитального строительства по ул. Уральской, 95, Мотовилихинского района, г. Пермь.			
Изм.	Кол.уч.	Лист	№ док.	Подпись	Дата	17и этажный жилой дом	Стадия	Лист	Листов
Разраб.				Масленникова	04/20		П	7	12
Н.контр.				Масленникова	04/20	Фасад (ось Д-В)	Масленникова Елизавета Валерьевна		





СОГЛАСОВАНО  
 1<sup>й</sup> заместитель начальника ДГА  
 г. Пермь - главный архитектор  
 Д.Ю. Пашин  
 05 2020

**Условные обозначения**

-  - выноска и номер позиции, согласно ведомости отделки фасадов (лист 1)
-  - место допустимого размещения дополнительного оборудования
- \* возможно размещение дополнительного оборудования за остеклением балконов

						<b>04/20 - 95</b>			
						Колерный паспорт объекта капитального строительства по ул. Уральской, 95, Мотовилихинского района, г. Перми.			
Изм.	Кол.уч.	Лист	№ док.	Подпись	Дата	17и этажный жилой дом	Стадия	Лист	Листов
Разраб.				Масленникова	04/20		П	8	12
						Фасады (оси 5-3, 3-4)	Масленникова Елизавета Валерьевна		
Н.контр.				Масленникова	04/20				



Ведомость средств размещения информации, рекламных конструкций

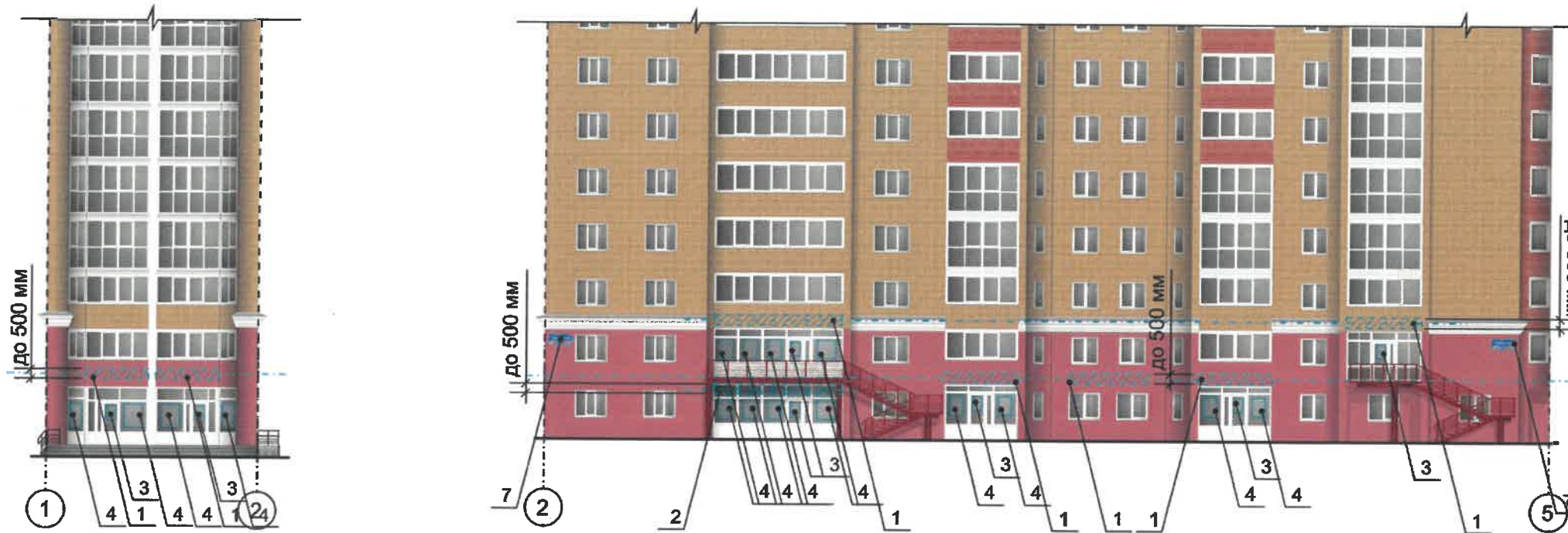
№	тип объекта, материал, способы крепления	цвет (с указанием RAL)	наличие подсветки
1.	Вывеска - объемные буквы и/или логотипы без подложки, на металлических направляющих в цвет фасада на стене здания. Металл, пластик, пленки.	Фирменные цвета	Внешняя или внутренняя светодиодами
2.	Вывеска - объемные буквы и/или логотипы без подложки, на металлических направляющих в цвет фасада на остеклении входной группы. Металл, пластик, пленки.	Фирменные цвета	Внешняя или внутренняя светодиодами
3.	Информационная табличка (режимник). Одиночная (500x700) или модульная. Оргстекло, пластик, металл	Фирменные цвета	Возможна подсветка.
4.	Информация - не сплошная пленочная аппликация в виде текста или контурного изображения на стекле. Площадь выклейки - не более 30% от площади одного поля остекления. Самоклеющиеся пленки по стеклу. или Вывеска - панно (постер или световой короб), размещенное в оконном проеме за стеклом. Площадь панно - не более 50% от площади одного поля остекления. Металл, пластик, пленки	Фирменные цвета	Без подсветки.
5.	Информация - не сплошная пленочная аппликация в виде текста или контурного изображения на стекле. Площадь выклейки - не более 30% от площади одного поля отделки входной группы. Металл, пластик, пленки	Фирменные цвета	Без подсветки.
6.	Вывеска - объемные буквы и логотип, h=760мм, без подложки, на металлических направляющих зафиксированы на фасаде и отдельно стоящей опоре. Металл, пластик, пленки.	Фирменные цвета	Внешняя или внутренняя светодиодами
7.	Указатель с наименованием улицы и номером дома (здания) (600x300 мм). Оргстекло, пластик, металл	Синий: R-(0), G-(20), B-(120) белый	Возможна подсветка.
8.	Вывеска - объемные буквы и/или логотипы на фризе, на металлических направляющих в цвет фасада на стене здания. Металл, пластик, пленки.	Цвет фриза RAL - установить	Внешняя или внутренняя светодиодами

Условные обозначения

- единая горизонтальная ось средств размещения информации
- место допустимого размещения средств размещения информации, рекламных конструкций
- выноска и номер позиции, согласно ведомости средств размещения информации, рекламных конструкций
- \* - ранее согласованные средства размещения информации, рекламных конструкций

Управление архитектуры и городского дизайна  
ДГА администрации г.Перми  
СООТВЕТСТВУЕТ АРХИТЕКТУРНОМУ  
ОБЛИКУ ГОРОДА ПЕРМИ  
21.05.2020  
Подпись:

Изм.	Кол.уч	Лист	№док	Подпись	Дата	04/20 - 95		
Разраб.		Масленникова			04/20	Колерный паспорт объекта капитального строительства по ул. Уральской, 95, Мотовилихинского района, г. Перми.		
17и этажный жилой дом						Стадия	Лист	Листов
						П	9	12
Н.контр.		Масленникова			04/20	Размещение средств размещения информации, рекламных конструкций. Фасад по ул Уральская (ось А-Б)		
						Масленникова Елизавета Валерьевна		



Управление архитектуры и городского дизайна  
 ДГА администрации г.Перми  
**СООТВЕТСТВУЕТ АРХИТЕКТУРНОМУ  
 ОБЛИКУ ГОРОДА ПЕРМИ**  
 «21» 05 2020  
 Подпись: *Карасева*

**Условия размещения средств размещения информации, рекламных конструкций**

1. Место размещения информации располагаются относительно условной прямой линии – единой горизонтальной оси. Местоположение оси на фасаде определяется как половина расстояния между верхним и нижним архитектурным элементом (окна, наличники, карниз, фриз и др.), выделяющимся (западающим, выступающим) из плоскости стены.
2. Размещение вывесок и рекламных конструкций должно осуществляться в границах места допустимого размещения средств размещения информации, рекламных конструкций, установленных данным колерным паспортом объектом капитального строительства.
3. Размещение вывесок по отношению друг к другу, их конфигурация, наполненность информацией должны соответствовать Стандартным требованиям к вывескам, их размещению и эксплуатации (далее - Стандартные требования), утвержденным Решением Пермской городской Думы от 18.12.2018 № 265.
4. В случае, если планируемые к размещению вывески не соответствуют Стандартным требованиям и действующему колерному паспорту, требуется внесение изменений в колерный паспорт путем разработки нового колерного паспорта.
5. Максимальный размер информационных табличек – 0,5 м x 0,7 м (пункт 2.13 Стандартных требований).
6. Узел крепления каждого типа объекта информации разрабатывается отдельным рабочим проектом.
7. В случае размещения рекламной конструкции на фасаде здания, строения, сооружения, такая конструкция должна быть отражена в составе нового колерного паспорта, а ее размещение должно осуществляться в соответствии с действующим порядком установки эксплуатации рекламных конструкций на территории города Перми, утвержденным решением пермской городской Думы, с последующим получением на установку и эксплуатацию рекламной конструкции в установленном порядке.
8. В случае возникновения спорных ситуаций с другими организациями в отношении мест размещения нестандартных вывесок (расположенных не в границах занимаемого помещения), регулирование конфликта и окончательное решение по размещению вывесок той или иной претендующей организации, в соответствии с положениями Жилищного кодекса Российской Федерации, должно приниматься на собрании собственников помещений в многоквартирном доме.
9. Размещение вывесок, перекрывающих оконные проемы, а также расположенных на балконах зданий и сооружений должно быть согласовано с собственниками помещений, к которым относится балкон и данный оконный проем.

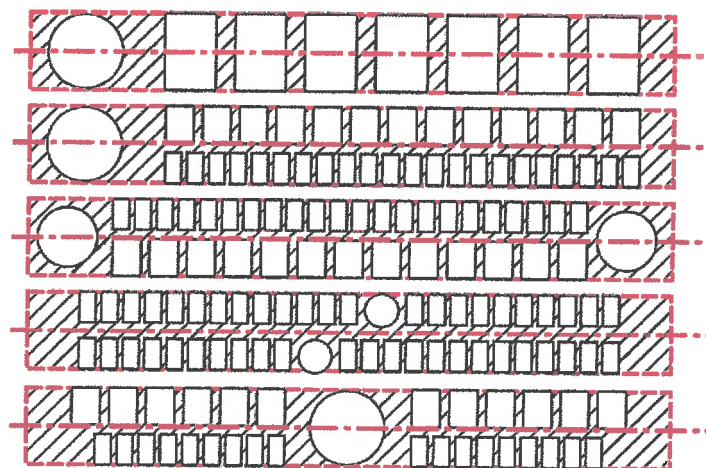
**Условные обозначения**

- - - - - единая горизонтальная ось средств размещения информации
- место допустимого размещения средств размещения информации, рекламных конструкций
- выноска и номер позиции, согласно ведомости средств размещения информации, рекламных конструкций

						<b>04/20 - 95</b>			
						Колерный паспорт объекта капитального строительства по ул. Уральской, 95, Мотовилихинского района, г. Перми.			
Изм.	Кол.уч	Лист	№ док	Подпись	Дата	17и этажный жилой дом	Стадия	Лист	Листов
	Разраб.				04/20		П	10	12
						Размещение средств размещения информации, рекламных конструкций. Фасады (оси 1-2, 2-5)	Масленникова Елизавета Валерьевна		
	Н.контр.				04/20				



Схемы компоновки объемных букв и/или логотипов, относительно оси и места размещения средств размещения информации



Узел крепления объекта



- 1 - анкерный болт D10 L150
- 2 - металлоконструкция 200x200 мм
- 3 - стена здания
- 4 - объемная буква с подсветкой

Управление архитектуры и городского дизайна  
ДГА администрации г.Перми  
СООТВЕТСТВУЕТ АРХИТЕКТУРНОМУ  
ОБЛИКУ ГОРОДА ПЕРМИ  
«21» 05 / 2020  
Подпись: *Елизавета Валерьевна Масленникова*

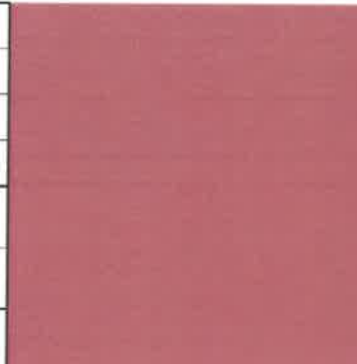
Условные обозначения

- - единая горизонтальная ось средств размещения информации
- место допустимого размещения средств размещения информации, рекламных конструкций
- выноска и номер позиции, согласно ведомости средств размещения информации, рекламных конструкций
- \* - ранее согласованные средства размещения информации, рекламных конструкций

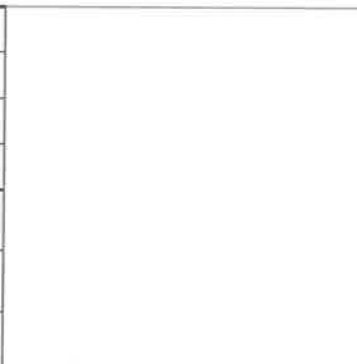
Пример сгруппированных модульных табличек


Сменный модуль	цокольный этаж	ОПТИКА	САЛОН ОПТИКИ
	цокольный этаж	ОРГАНИЗАЦИЯ	ОРГАНИЗАЦИЯ
	1 этаж	к	ЗООМАГАЗИН
	2 этаж ОБИС 14	ОРГАНИЗАЦИЯ	ОРГАНИЗАЦИЯ


						<b>04/20 - 95</b>			
						Коперный паспорт объекта капитального строительства по ул. Уральской, 95, Мотовилихинского района, г. Перми.			
Изм.	Кол.уч	Лист	Подк	Подпись	Дата	17и этажный жилой дом	Стадия	Лист	Листов
Разраб.				Масленникова	04/20		П	11	12
Н.контр.				Масленникова	04/20	Размещение средств размещения информации, рекламных конструкций. Фасады (оси 6-5, 5-2, 2-1)	Масленникова Елизавета Валерьевна		


1	координаты цвета RAL DESIGN 020 50 30	C:	27	
		M:	69	
		Y:	46	
		K:	5	
		R:	173	
		G:	101	
		B:	107	


6	координаты цвета RAL DESIGN 010 70 10	C:	20	
		M:	31	
		Y:	19	
		K:	5	
		R:	196	
		G:	169	
		B:	174	

4, 5, 10, 12	RAL 9003	C:	0	
		M:	0	
		Y:	0	
		K:	0	
		R:	244	
		G:	248	
		B:	244	

8	координаты цвета RAL 9005	C:	100	
		M:	100	
		Y:	100	
		K:	95	
		R:	10	
		G:	10	
		B:	13	

6	координаты цвета RAL 8029	C:	23	
		M:	80	
		Y:	93	
		K:	43	
		R:	119	
		G:	60	
		B:	39	

8	координаты цвета RAL 3032	C:	10	
		M:	100	
		Y:	90	
		K:	50	
		R:	113	
		G:	21	
		B:	33	

6	координаты цвета RAL 8016	C:	40	
		M:	80	
		Y:	80	
		K:	80	
		R:	76	
		G:	47	
		B:	38	

СОГЛАСОВАНО  
1<sup>й</sup> заместитель начальника ДГА  
г. Перми - главный архитектор  
Д.Ю. Пашкин  
21.05.2020

						04/20 - 95			
						Колерный паспорт объекта капитального строительства по ул. Уральской, 95, Мотовилихинского района, г. Перми.			
Изм.	Кол.уч.	Лист	№док	Подпись	Дата	17и этажный жилой дом	Стадия	Лист	Листов
Разраб.				Масленникова	04/20		П	12	12
						Эталоны колеров.	Масленникова Елизавета Валерьевна		
Н.контр.				Масленникова	04/20				