



Общество с ограниченной ответственностью
ООО "АУДИТПРОЕКТСТРОЙ"

от 25.05.2020 №59-22-01-26-2493

Номер и дата входящего заявления о согласовании колерного паспорта

ПАСПОРТ ВНЕШНЕГО ОБЛИКА ОБЪЕКТА КАПИТАЛЬНОГО СТРОИТЕЛЬСТВА (КОЛЕРНЫЙ ПАСПОРТ)

АДРЕС ОБЪЕКТА: город Пермь, административный район Мотовилихинский,
улица Макаренко, здание (строение) №126.

шифр 5906-20-004-КПФ

ПЕРМЬ 2020 г.

Ведомость чертежей

ЛИСТ	НАИМЕНОВАНИЕ	ПРИМЕЧАНИЯ
1-2	Общие данные	
3	Существующее состояние фасадов (фотофиксация)	
4	Главный фасад	
5	Дворовой фасад	
6	Боковой фасад	
7	Боковой фасад	
8	Размещение средств размещения информации, рекламных конструкций (главный фасад)	
9	Размещение средств размещения информации, рекламных конструкций (дворовой фасад)	
10	Размещение средств размещения информации, рекламных конструкций (боковой фасад)	
11	Эталоны колеров	

Пояснительная записка

Объект капитального строительства - 1 - этажное здание торгового назначения;
 Год постройки и ввода в эксплуатацию: 2013;
 Ранее колерные паспорта: от 08.2016 № СЭД-22-01-26-550;
 В плане здание прямоугольной конфигурации;
 Наружные стены - сэндвич -панели;
 Кровля: плоская.

Настоящим колерным паспортом:

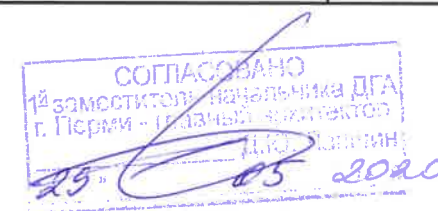
Уточняются виды и места размещения средств размещения информации;
 Раздел «Архитектурно-художественная подсветка» не подготавливался;

В соответствии с Градостроительным кодексом Российской Федерации, решением Пермской городской Думы от 18.12.2018 № 265 «Об утверждении Правил благоустройства территории города Перми и о признании утратившими силу отдельных решений Пермской городской Думы» и постановлением администрации города Перми от 22.02.2017 № 130 «Об утверждении формы и Порядка согласования паспорта внешнего облика объекта капитального строительства (колерного паспорта)» проекты колерных паспортов либо проекты изменений в колерные паспорта не являются разрешительной документацией на строительство, реконструкцию объекта капитального строительства; не являются правовым основанием на устройство пристроек, навесов, козырьков;

Предметом согласования данного колерного паспорта являются: принятые цветовые решения элементов фасада, применяемые материалы существующего объекта недвижимости, а также определение возможных типов размещения средств размещения информации на нем. Средства размещения информации, рекламные конструкции, не соответствующие типу и местам их возможного размещения, подлежат демонтажу.

Ведомость отделки фасадов

ПОЗ.	ЭЛЕМЕНТ ФАСАДА	ЭТАЛОН КОЛЕРА	ОБОЗНАЧ.	ВИД ОТДЕЛКИ	ПРИМ.
1	Цоколь здания		RAL 7046, 5010	Фасадные алюминиевые панели	
2	Основное поле стен		RAL 4005, 9016	Фасадные сэндвич-панели	
3	Переплеты окон, витражей		RAL 9016	Металлопластик (стеклопакеты)	
4	Дверные блоки		RAL 7038	Металлопластик (стеклопакеты). Металл с покраской атмосферостойкой краской	
5	Пожарная лестница		RAL 7047	Металл с покрытием атмосферостойкой краской	
6	Покрытие ступеней и входных площадок		RAL 7035	Керамогранит с шероховатой поверхностью	
7	Входная группа		RAL 7038	Металлопластик (стеклопакеты)	
8	Металлическая конструкция		RAL 7046	Металл с покраской атмосферостойкой краской	
9	Ограждение крылец, пандуса для МГН		RAL 7035	Нержавеющая сталь	
10	Фриз		RAL 6018	Фасадные алюминиевые панели	
11	Вентиляционные трубы		RAL 7035	Оцинкованная сталь с полимерным покрытием	
12	Козырек		Индивидуального изготовления	Фасадные декоративные панели	
13	Стойки		RAL 7038	Фасадные алюминиевые панели	
14	Водосточные трубы		RAL 7038	Оцинкованная сталь с полимерным покрытием	
15	Входные площадки		-	Бетон	
16	Пристрой		RAL 5010	Фасадные алюминиевые панели	
17	Вентиляционные решетки		RAL 9016	Металлический профиль	
18	Отливы		RAL 9016	Оцинкованная сталь с полимерным покрытием	
19	Ограждение		RAL 5010	Металл с покраской атмосферостойкой краской	
20	Ограждение пожарной лестницы		RAL 7047	Металл с покраской атмосферостойкой краской	



						5906-20-004-КПФ			
						Колерный паспорт объекта капитального строительства по улице Макаренко, здание (строение) № 126, Мотовилихинского района, города Перми.			
Изм.	Кол. уч.	Лист	№ док.	Подп.	Дата	Нежилое здание	Стадия	Лист	Листов
Разраб.		Китикарь			01.20		П	1	11
						Общие данные (начало)	ООО "АУДИТПРОЕКТСТРОЙ"		
Н.контр.		Валетов			01.20				

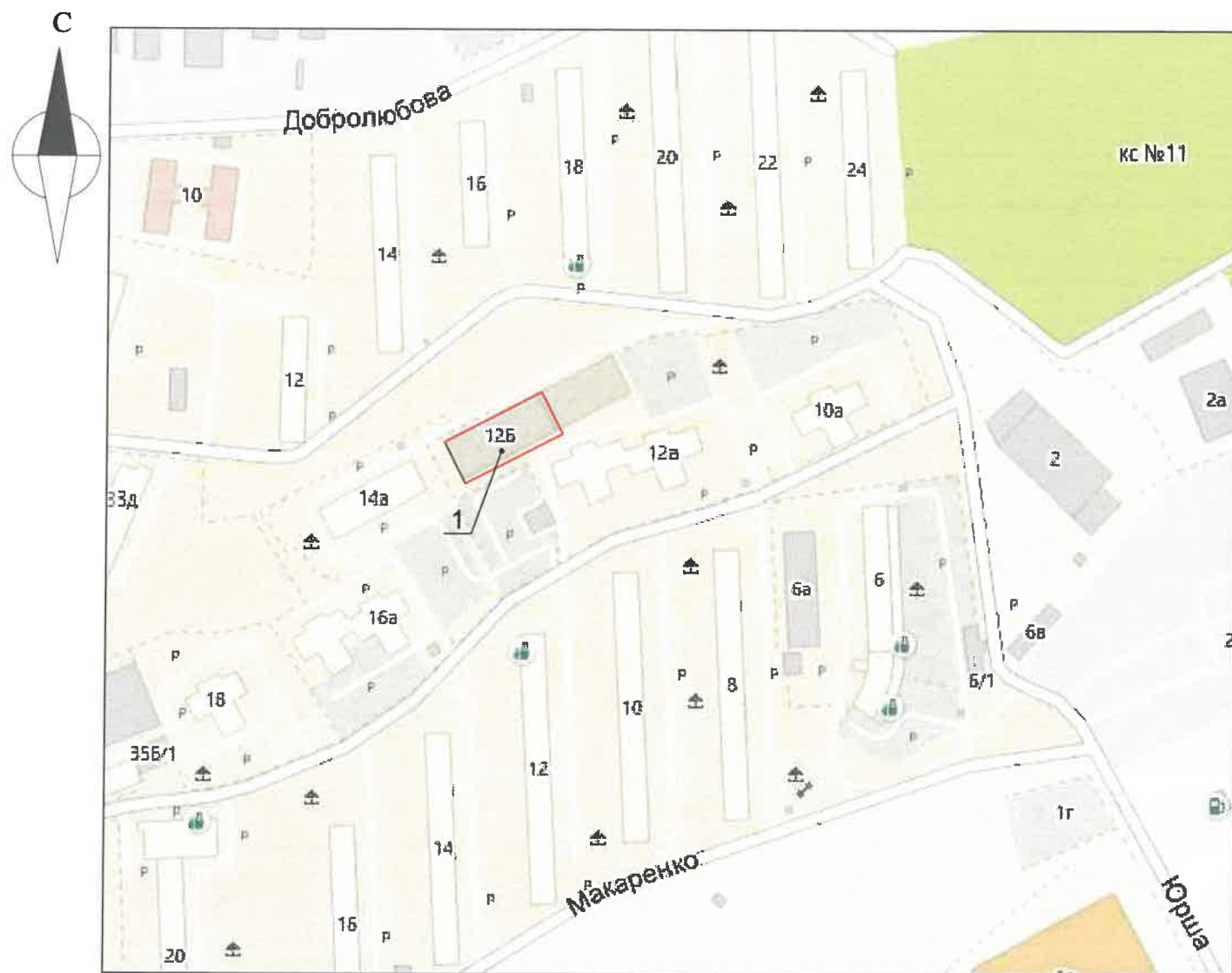
Согласовано

Взам. инв. №

Подп. и дата

Инв. № подл.

Ситуационный план



Условные обозначения

- 1 - торговое здание по адресу: г.Пермь, Мотовилихинский район, ул.Макаренко, 126.
- фасады с местами размещения средств размещения информации, рекламных конструкций.

Ведомость ссылочных и прилагаемых документов

Обозначение	Наименование	Примечание
Решение Пермской городской Думы от 18.12.2018 №265	Об утверждении Правил благоустройства территории города Перми и о признании утратившими силу отдельных решений Пермской городской Думы	
Постановление администрации г. Перми от 22.02.2017 №130	Об утверждении формы и Порядка согласования паспорта внешнего облика объекта капитального строительства (колерного паспорта)	
№ СЭД-22-01-26-550 от 08.2016 г.	Колерный паспорт объекта капитального строительства по ул. Макаренко, 126 в Мотовилихинском районе города Перми, шифр 1043-2016-ОФ	Согласован 21.11.2016

Инструкция о порядке производства работ, связанных с окраской фасадов и всех наружных частей зданий, сооружений, строений, расположенных на территории города Перми

1. Окраска (отделка) фасадов и всех наружных частей зданий, сооружений, строений, расположенных на территории города Перми, может производиться лишь на основании паспорта внешнего облика объекта капитального строительства (колерного паспорта), согласованного департаментом градостроительства и архитектуры администрации г.Перми (далее - ДГА).
2. До начала процесса окраски (отделки) здания или какого-либо сооружения должны быть произведены работы по капитальному ремонту всех без исключения наружных частей его, подлежащих окраске.
3. До начала ремонта зданий, имеющих газосветовую рекламу, сообщить рекламораспространителю о предстоящих работах на фасаде здания с целью сохранения вывесок либо их демонтажу.
4. Полуразрушенные и разрушенные архитектурные художественно-скульптурные детали здания, карнизы, колонны, пилястры, капители, фризы, тяги, лепные украшения, барельефы, мозаика, художественная роспись подлежат обязательному восстановлению в своем первоначальном виде. Категорически запрещается производить окраску здания без предварительного восстановления указанных деталей.
5. Металлические поверхности отдельных частей здания, чугунные решетки, перила балконов и лестниц, кронштейны, дверные и оконные приборы, архитектурно-художественные детали перед окраской очищаются от грязи, ржавчины, старой краски и покрываются вновь лишь масляной краской.
6. В соответствии с выданными образцами цвета (колерами) на окраску (отделку) здания организация, производящая ремонт здания, составляет пробные образцы цвета, которые наносятся на видное место стены.
7. Проверку и согласование пробного образца цвета (колера), а также готовности поверхности стены и отдельных наружных частей здания к окраске производит уполномоченный представитель ДГА г.Перми. Без указанной проверки и согласования производить окраску (отделку) фасада категорически воспрещается.
8. Домоуправления, организации и учреждения, производящие окраску (отделку) и связанный с нею ремонт здания, несут полную ответственность за точное выполнение настоящей инструкции и привлекаются к ответственности за ее нарушение.
9. Цветовая гамма размещения информации должна гармонировать с основным колористическим решением фасадов здания.
10. По всем вопросам, связанным с производством работ, необходимо обращаться в ДГА по адресу: г.Пермь, ул.Сибирская, 15, каб 315, тел.212-76-98).

5906-20-004-КПФ					
Колерный паспорт объекта капитального строительства по улице Макаренко, здание (строение) № 126, Мотовилихинского района, города Перми.					
Изм.	Кол. уч.	Лист	№ док.	Подп.	Дата
Разраб.		Китикарь		<i>[Signature]</i>	01.20
Нежилое здание					Стадия
					Лист
					Листов
Общие данные (продолжение)					ООО "АУДИТПРОЕКТСТРОЙ"
Н.контр.	Валетов			<i>[Signature]</i>	01.20

Согласовано

Взам. инв. №
Подп. и Дата
Инв. № подл.

Главный фасад по улице Макаренко



Боковой фасад



Боковой фасад



Дворовой фасад



Согласовано

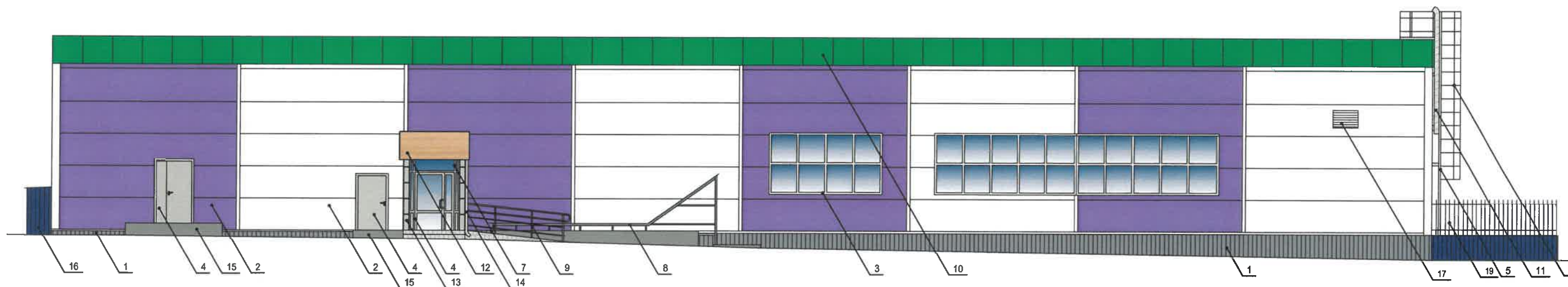
Взам. инв. №

Подп. и дата

Инв. № подл.

						5906-20-004-КПФ			
						Колерный паспорт объекта капитального строительства по улице Макаренко, здание (строение) № 126, Мотовилихинского района, города Перми.			
Изм.	Кол. уч.	Лист	№ док.	Подп.	Дата	Нежилое здание	Стадия	Лист	Листов
Разраб.		Китикарь		<i>[Signature]</i>	01.20		П	3	
						Существующее состояние фасадов (фотофиксация)	ООО "АУДИТПРОЕКТСТРОЙ"		
Н.контр.		Валетов		<i>[Signature]</i>	01.20				

Главный фасад



Примечание:

1. В случае, если наружные лестницы при дополнительно устроенных входах в общественные помещения здания выходят за границы предоставленного земельного участка и красные линии квартала, то устройство дополнительных или переустройство существующих входных групп требует получения разрешения в установленном порядке;

2. В случае устройства или переустройства (перепланировки, ремонта, реконструкции) помещений общественного назначения, их входных групп в обязательном порядке должны быть предусмотрены мероприятия по обеспечению доступности данных помещений для маломобильных групп населения, включая инвалидов, использующих кресла-коляски и собак-проводников (далее - МГН) в соответствии с требованиями СП 59.13330.2016 Свод правил. Доступность зданий и сооружений для маломобильных групп населения. Данный свод правил касается функционально-планировочных элементов зданий и сооружений, их участков или отдельных помещений, доступных для МГН (входные узлы, коммуникации, пути эвакуации, помещения и зоны обслуживания, а также их информационное и инженерное обустройство). В частности, лестницы при входах в общественные помещения должны дублироваться пандусами с уклоном не более 1:20 (5%) или иными средствами подъема (подъем платформы, лифты и т.д.) Согласно вышеуказанному Своду правил наружные лестницы и пандусы должны иметь поручни с учетом технических требований к опорным стационарным устройствам по ГОСТ Р 51261; размеры входной площадки при открывании дверей наружу должны быть не менее 1,4 x 2,0 или 1,5 x 1,85; размеры входной площадки с пандусом не менее 2,2x2,2 м.

Условные обозначения:

1 - выноска и номер позиции согласно Ведомости отделки фасадов на листе 1.

Данный лист смотреть с листами 1, 5, 6, 7.



						5906-20-004-КПФ			
						Колерный паспорт объекта капитального строительства по улице Макаренко, здание (строение) № 126, Мотовилихинского района, города Перми.			
Изм.	Кол. уч.	Лист	№ док.	Подп.	Дата	Нежилое здание	Стадия	Лист	Листов
Разраб.				Китикарь	01.20		П	4	
Н.контр.				Валетов	01.20	Главный фасад	ООО "АУДИТПРОЕКТСТРОЙ"		

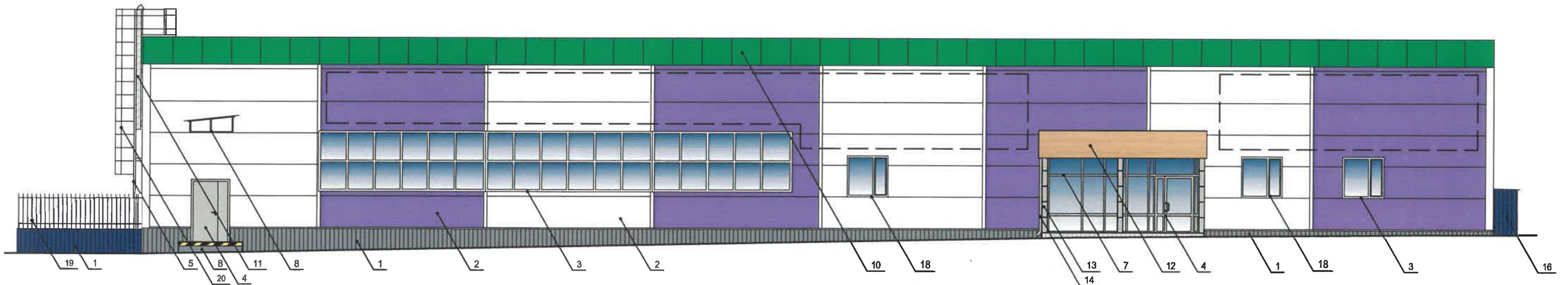
Согласовано

Взам. инв. №

Подп. и дата

Инв. № подл.

Дворовой фасад



Примечание:

1. К дополнительному оборудованию относятся: наружные блоки систем вентиляции и кондиционирования, вентиляционные и водосточные трубы; антенны; видеорефлекторы наружного наблюдения; почтовые ящики, пристроенные электрощиты; флажки и так далее;

2. Размещение дополнительного оборудования, дополнительных элементов и устройств на фасадах объектов капитального строительства допускается при соблюдении следующих условий:

- соответствие размещения дополнительного оборудования архитектурному решению фасадов, предусмотренному проектной документацией, в соответствии с которой осуществлено строительство (реконструкция) Объекта, с привязкой к единой (вертикальной, горизонтальной) системе осей фасадов;

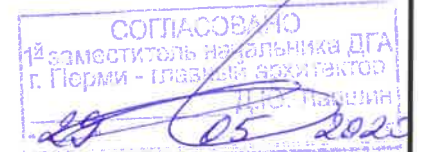
- единая горизонтальная ось - условная прямая линия. Определяется как половина расстояния между верхним и нижним архитектурным элементом (окна, наличники, карниз, фриз и другие), выделяющимся (западающим, выступающим) из плоскости стены;

- единая вертикальная ось - условная прямая линия. Определяется как половина расстояния между границами одного архитектурного элемента (окна, двери, колонны) либо между двумя архитектурными элементами (окна, двери, колонны);

- комплексное решение размещения оборудования - единое архитектурное и цветовое решение (в том числе размер, форма, материал);

- размещение дополнительного оборудования на архитектурных деталях, элементах декора, поверхностях с ценной архитектурной отделкой, а также крепление, ведущее к повреждению архитектурных поверхностей, не допускаются;

3. Размещение дополнительного оборудования не должно нарушать законные интересы собственников жилых помещений в непосредственной близости с оборудованием.



Условные обозначения:

1 - выноска и номер позиции согласно Ведомости отделки фасадов на листе 1.

☐ - место допустимого размещения дополнительного оборудования

Данный лист смотреть с листами 1, 4, 6, 7.

						5906-20-004-КПФ			
						Колерный паспорт объекта капитального строительства по улице Макаренко, здание (строение) № 126, Мотовилихинского района, города Перми.			
Изм.	Кол. уч.	Лист	№ док.	Подп.	Дата	Нежилое здание	Стадия	Лист	Листов
Разраб.					01.20		П	5	
						Дворовой фасад	ООО "АУДИТПРОЕКТСТРОЙ"		
Н.контр.	Валетов				01.20				

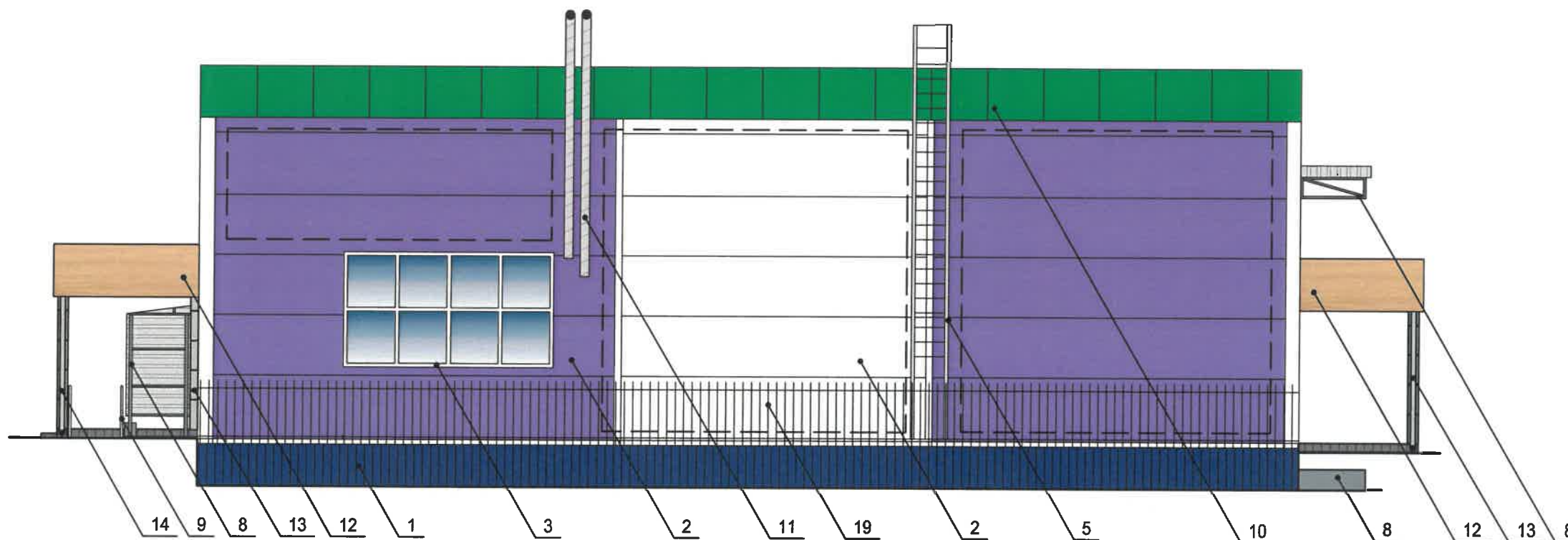
Согласовано

Взам. инв. №

Подп. и дата

Инв. № подл.

Боковой фасад



СОГЛАСОВАНО
 1^й заместитель начальника ДГА
 г. Пермь - главный архитектор
 Д.Ю. Папкин
 29.05.2020

Условные обозначения:

- 1 - выноска и номер позиции согласно Ведомости отделки фасадов на листе 1.
- ☐ - место допустимого размещения дополнительного оборудования

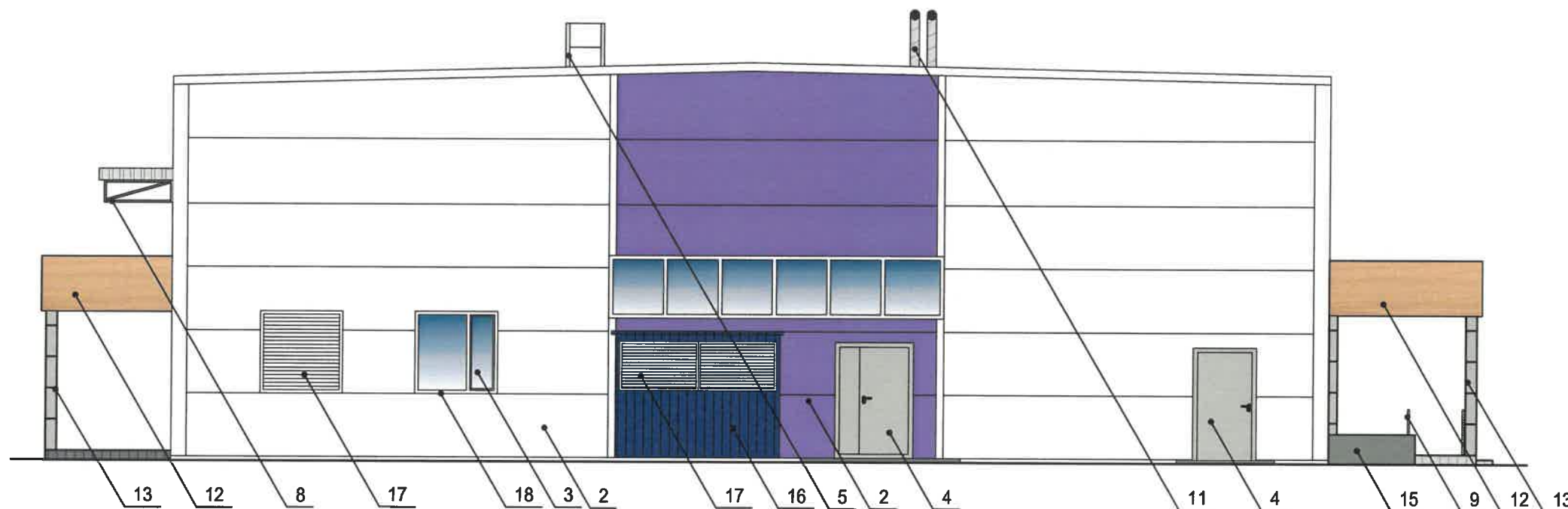
Данный лист смотреть с листами 1, 4, 5, 7.

						5906-20-004-КПФ			
						Колерный паспорт объекта капитального строительства по улице Макаренко, здание (строение) № 126, Мотовилихинского района, города Перми.			
Изм.	Кол. уч.	Лист	№ док.	Подп.	Дата	Нежилое здание	Стадия	Лист	Листов
Разраб.				Китикарь	01.20		П	6	
						Боковой фасад	ООО "АУДИТПРОЕКТСТРОЙ"		
Н.контр.				Валетов	01.20				

Согласовано

Инв. № подл.	Подп. и дата	Взам. инв. №

Боковой фасад



СОГЛАСОВАНО
 1^й заместитель начальника ДГА
 г. Перми - главный архитектор
 Д.Ю. Калинин
 29.05.2020

Условные обозначения:

1 - выноска и номер позиции согласно Ведомости отделки фасадов на листе 1.

Данный лист смотреть с листами 1, 4, 5, 6.

						5906-20-004-КПФ			
						Колерный паспорт объекта капитального строительства по улице Макаренко, здание (строение) № 126, Мотовилихинского района, города Перми.			
Изм.	Коп. уч.	Лист	№ док.	Подп.	Дата	Нежилое здание	Стадия	Лист	Листов
Разраб.				Китикарь	01.20		П	7	
						Боковой фасад	ООО "АУДИТПРОЕКТСТРОЙ"		
Н.контр.				Валетов	01.20				

Согласовано

Взам. инв. №

Подп. и дата

Инв. № подл.

Главный фасад



Управление архитектуры и городского дизайна
ДГА администрации г.Перми
СООТВЕТСТВУЕТ АРХИТЕКТУРНОМУ
ОБЛИКУ ГОРОДА ПЕРМИ

29.05.2020
Бресано Е.В. Подпись
Фришман




Условия размещения средств размещения информации:

1. Место размещения информации располагается относительно условной прямой линии - единой горизонтальной оси. Местоположение оси на фасаде определяется как половина расстояния между верхним и нижним архитектурным элементом (окна, наличники, карниз, фриз и др.), выделяющимся (западающим, выступающим) из плоскости стены.
2. Размещение вывесок и рекламных конструкций должно осуществляться в границах места допустимого размещения средств размещения информации, рекламных конструкций, установленных данным колерным паспортом объектом капитального строительства.
3. Размещение вывесок по отношению друг к другу, их конфигурация, наполненность информацией должны соответствовать Стандартным требованиям к вывескам, их размещению и эксплуатации (далее - Стандартные требования), утвержденным Решением Пермской городской Думы от 18.12.2018 №265.
4. В случае, если планируемые к размещению вывески не соответствуют Стандартным требованиям и действующему колерному паспорту, требуется внесение изменений в колерный паспорт путем разработки нового колерного паспорта.
5. Габариты одиночных табличек (500x700), при размещении двух одинаковых табличек - режимников в пределах одной входной группы их размер и уровень установки должен быть одинаковым у каждой входной группы.
6. Узлы крепления конструкций к фасаду разрабатываются отдельным рабочим проектом. Смотреть совместно с л.9,10

Ведомость средств размещения информации, рекламных конструкций

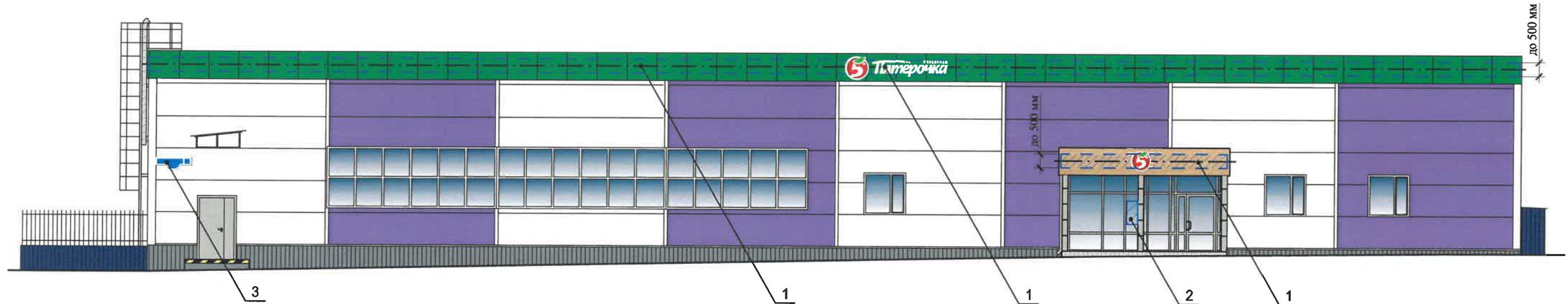
№	Тип объекта, материал, способы крепления	Цвет (с указанием RAL)	Наличие, тип подсветки
1	Вывеска - объемные буквы и/или логотипы без подложки на металлических направляющих на фризе, козырьке. Металл, пластик, пленки	Фирменные цвета: красный (RAL 3020), белый (RAL 9016), зеленый (RAL 6018)	Внутренняя
2	Информационная табличка (режимник). Одиночная (500x700) или модульная	Фирменные цвета: красный (RAL 3020), белый (RAL 9016), зеленый (RAL 6018)	Без подсветки
3	Указатель с наименованием улицы и номера здания (900x200 мм). Оргстекло, пластик, металл.	Синий (R-(0), G-(20), B-(120)), белый (RAL 9016)	Возможна подсветка

Условные обозначения:

-  1 - выноска и номер позиции согласно Ведомости средств размещения информации, рекламных конструкций
-  - место допустимого размещения средств размещения информации, рекламных конструкций
-  - единая горизонтальная ось средств размещения информации

						5906-20-004-КПФ			
						Колерный паспорт объекта капитального строительства по улице Макаренко, здание (строение) № 126, Мотовилихинского района, города Перми.			
Изм.	Кол. уч.	Лист	№ док.	Подп.	Дата	Нежилое здание	Стадия	Лист	Листов
Разраб.		Китикарь			01.20		П	8	
						Размещение средств размещения информации, рекламных конструкций (главный фасад)	ООО "АУДИТПРОЕКТСТРОЙ"		
Н.контр.		Валетов			01.20				

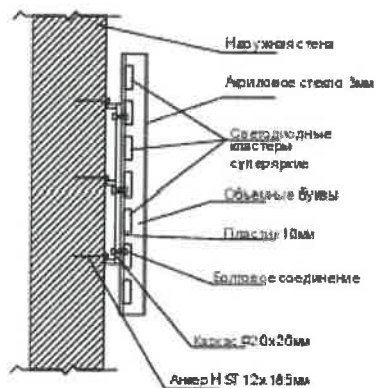
Дворовой фасад



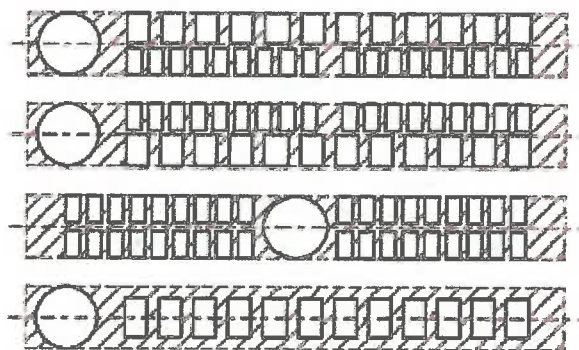
Управление архитектуры и городского дизайна
ДГА администрации г.Перми
СООТВЕТСТВУЕТ АРХИТЕКТУРНОМУ
ОБЛИКУ ГОРОДА ПЕРМИ

29.05.2010
Бресано СВ Подпись: [Signature]

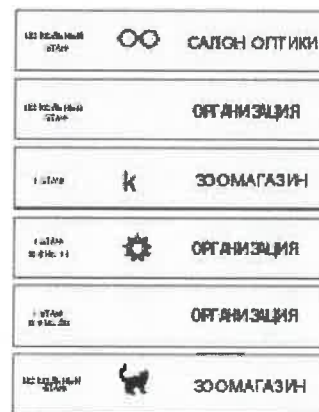
Узел крепления средств размещения информации



Схемы компоновки объемных букв и/или логотипов, относительно оси и места размещения средств размещения информации



Пример сгруппированных модульных табличек



Условные обозначения:

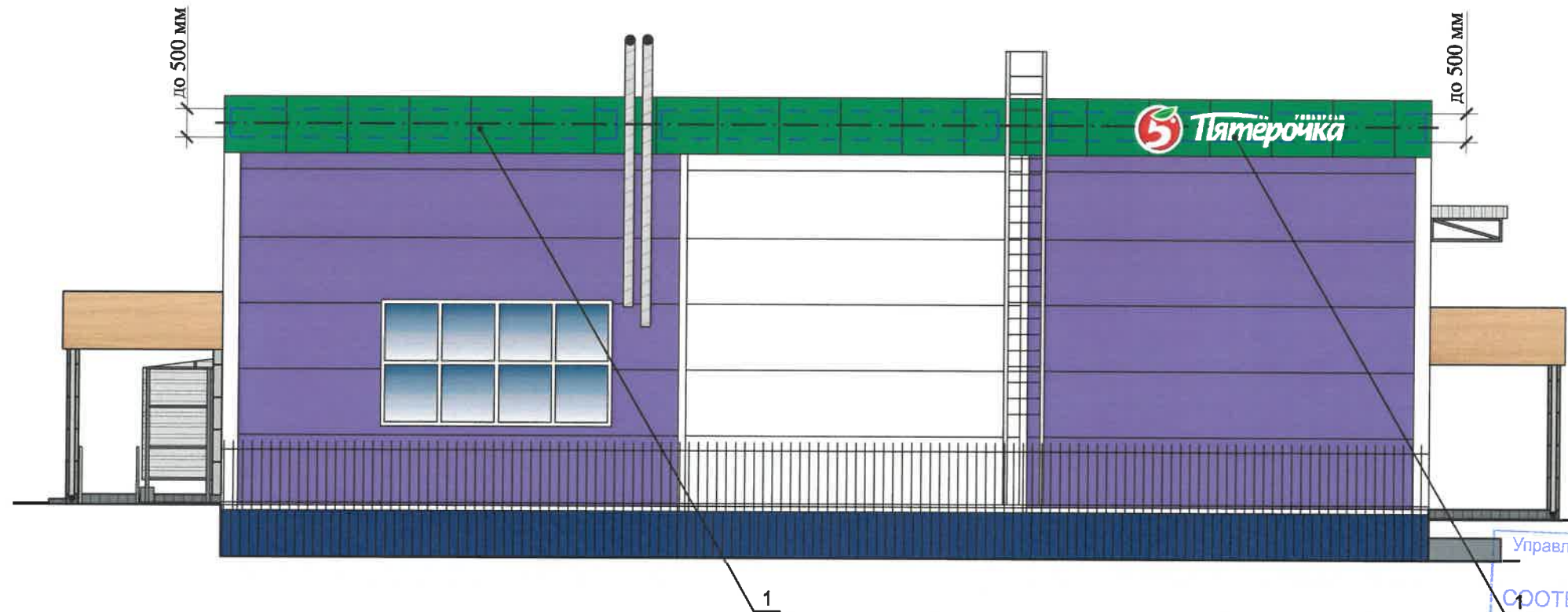
- 1 - выноска и номер позиции согласно Ведомости средств размещения информации рекламных конструкций на листе 8.
 - ▨ - место допустимого размещения средств размещения информации, рекламных конструкций
 - — — — — единая горизонтальная ось средств размещения информации
- Данный лист смотреть с листом 8,10.

						5906-20-004-КПФ			
						Колерный паспорт объекта капитального строительства по улице Макаренко, здание (строение) № 126, Мотовилихинского района, города Перми.			
Изм.	Кол. уч.	Лист	№ док.	Подп.	Дата	Нежилое здание	Стадия	Лист	Листов
Разраб.				Китикарь	01.20		п	9	
Н.контр.				Валетов	01.20	Размещение средств размещения информации, рекламных конструкций (дворовой фасад)	ООО "АУДИТПРОЕКТСТРОЙ"		

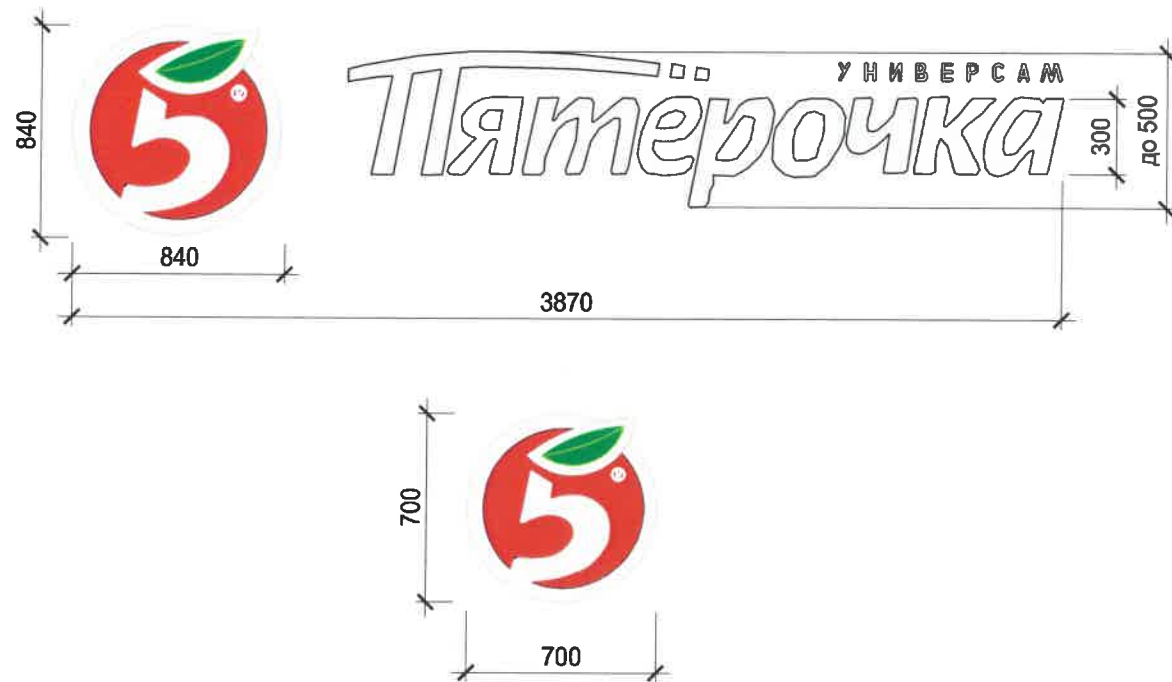
Согласовано




Инв. № подл. Подп. и дата. Взам. инв. №

Боковой фасад



Управление архитектуры и городского дизайна
ДГА администрации г.Перми
СООТВЕТСТВУЕТ АРХИТЕКТУРНОМУ
ОБЛИКУ ГОРОДА ПЕРМИ
«29» 05 2020
Бресано С.В. Подпись *Бресано С.В.*



- Условные обозначения:
-  - выноска и номер позиции согласно Ведомости средств размещения информации рекламных конструкций на листе 8.
 -  - место допустимого размещения средств размещения информации, рекламных конструкций
 -  - единая горизонтальная ось средств размещения информации
- Данный лист смотреть с листом 8,9.

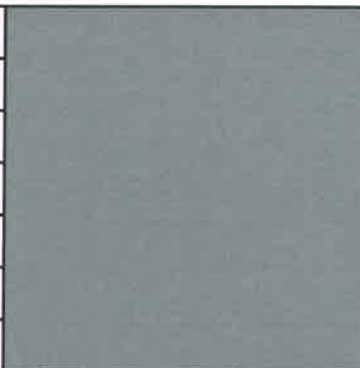
						5906-20-004-КПФ			
						Колерный паспорт объекта капитального строительства по улице Макаренко, здание (строение) № 126, Мотовилихинского района, города Перми.			
Изм.	Кол. уч.	Лист	№ док.	Подп.	Дата	Нежилое здание	Стадия	Лист	Листов
Разраб.				<i>Китикарь</i>	01.20		П	10	
Н.контр.				<i>Валетов</i>	01.20	Размещение средств размещения информации, рекламных конструкций (боковой фасад)	ООО "АУДИТПРОЕКТСТРОЙ"		

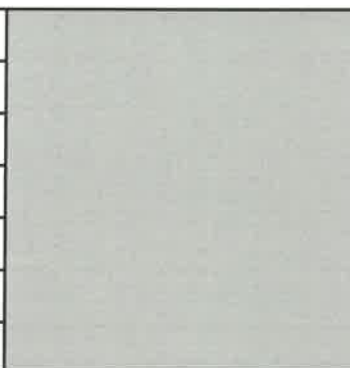
Согласовано


Взам. инв. №

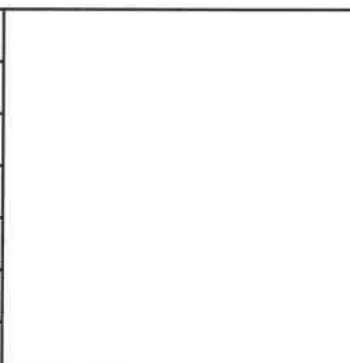
Подп. и дата

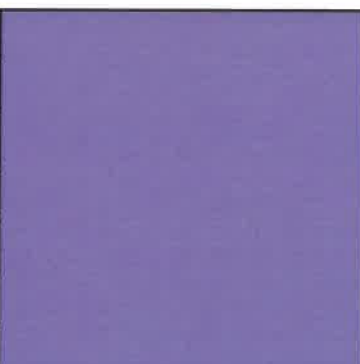
Инв. № подл.

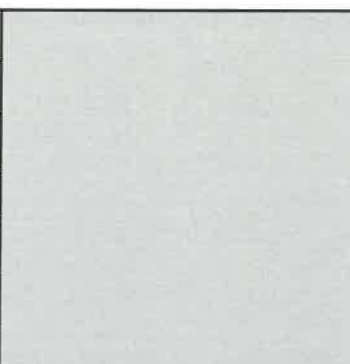
Позиция согласно ведомости отделки фасадов	RAL 7046	C 30	
		M 10	
		Y 10	
		K 40	
		R 130	
		G 137	
		B 142	
1,8			


Позиция согласно ведомости отделки фасадов	RAL 7038	C 30	
		M 10	
		Y 20	
		K 20	
		R 180	
		G 184	
		B 176	
4,7,13,14			

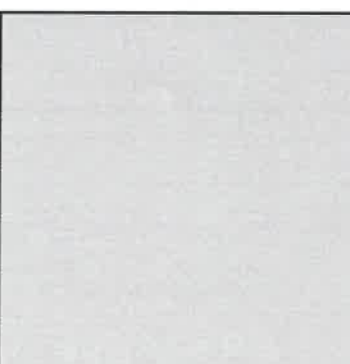
Позиция согласно ведомости отделки фасадов	RAL 5010	C 100	
		M 40	
		Y 5	
		K 40	
		R 19	
		G 68	
		B 124	
1,16,19			

Позиция согласно ведомости отделки фасадов	RAL 9016	C 3	
		M 0	
		Y 0	
		K 0	
		R 247	
		G 251	
		B 245	
2,3,17,18			

Позиция согласно ведомости отделки фасадов	RAL 4005	C 60	
		M 100	
		Y 5	
		K 10	
		R 131	
		G 99	
		B 157	
2			

Позиция согласно ведомости отделки фасадов	RAL 7035	C 5	
		M 0	
		Y 5	
		K 20	
		R 203	
		G 208	
		B 204	
6,9,11			

Позиция согласно ведомости отделки фасадов	RAL 6018	C 70	
		M 0	
		Y 90	
		K 0	
		R 72	
		G 164	
		B 63	
10			

Позиция согласно ведомости отделки фасадов	RAL 7047	C 0	
		M 0	
		Y 5	
		K 20	
		R 207	
		G 208	
		B 207	
5,20			

СОГЛАСОВАНО
 1^й заместитель начальника ДГА
 г. Пермь, главный архитектор
 Д.Ю. Валетов
 29.05.2020

Согласовано
Изм. № подл.
Подп. и дата
Взам. инв. №

						5906-20-004-КПФ			
						Колерный паспорт объекта капитального строительства по улице Макаренко, здание (строение) № 126, Мотовилихинского района, города Перми.			
Изм.	Кол. уч.	Лист	№ док.	Подп.	Дата	Нежилое здание	Стадия	Лист	Листов
Разраб.				Китикарь	01.20		П	11	
Н.контр.				Валетов	01.20	Эталоны колеров	ООО "АУДИТПРОЕКТСТРОЙ"		