



Общество с ограниченной ответственностью
ООО "АУДИТПРОЕКТСТРОЙ"

от 26.05.2020 №059-22-01-26-2509

Номер и дата входящего заявления о согласовании колерного паспорта

ПАСПОРТ ВНЕШНЕГО ОБЛИКА ОБЪЕКТА КАПИТАЛЬНОГО СТРОИТЕЛЬСТВА (КОЛЕРНЫЙ ПАСПОРТ)

АДРЕС ОБЪЕКТА: город Пермь, административный район Дзержинский,
улица _____ проспект Парковый _____, здание (строение) №36 .

шифр 5906-20-014-КПФ

ПЕРМЬ 2020 г.

Ведомость чертежей

ЛИСТ	НАИМЕНОВАНИЕ	ПРИМЕЧАНИЯ
1-2	Общие данные	
3	Существующее состояние фасадов (фотофиксация)	
4	Главный фасад	
5	Дворовой фасад	
6	Боковой фасад	
7	Боковой фасад	
8	Размещение средств размещения информации, рекламных конструкций (главный фасад)	
9	Размещение средств размещения информации, рекламных конструкций (боковой фасад)	
10	Размещение средств размещения информации, рекламных конструкций (боковой фасад)	
11	Эталоны колеров	

Ведомость отделки фасадов

ПОЗ.	ЭЛЕМЕНТ ФАСАДА	ЭТАЛОН КОЛЕРА	ОБОЗНАЧ.	ВИД ОТДЕЛКИ	ПРИМ.
1	Цоколь здания		RAL 7032	Фасадная плитка	
2	Основное поле стен		RAL 7035, 2004	Композит. Фасадные панели.	
3	Переплеты окон, витражей		RAL 9016	Металлопластик (стеклопакеты)	
4	Дверные блоки		RAL 9016	Металлопластик (стеклопакеты). Металл с покраской атмосферостойкой краской	
5	Пожарная лестница		RAL 8022	Металл с покрытием атмосферостойкой краской	
6	Покрытие ступеней и входных площадок		RAL 7035	Керамогранит с шероховатой поверхностью	
7	Входная группа		RAL 9016	Металлопластик (стеклопакеты)	
8	Металлическая конструкция		RAL 7035	Металл с покраской атмосферостойкой краской	
9	Ограждение крылец, пандуса для МГН		RAL 7035	Нержавеющая сталь	
10	Фриз		RAL 3024	Фасадные алюминиевые панели	
11	Водосточная труба		RAL 2004	Металл с покраской атмосферостойкой краской	

Пояснительная записка

Объект капитального строительства - 2-х этажное здание общественного назначения;
 Год постройки и ввода в эксплуатацию: 2017;
 Ранее колерные паспорта: от 28.02.2020 № СЭД-059-22-01-26-1253; от 29.03.2018 № СЭД-059-22-01-26-366;
 В плане здание прямоугольной конфигурации;
 Здание каркасного типа. Основные вертикальные несущие элементы - колонны;
 Наружные стены - сэндвич -панели;
 Кровля: плоская.

Настоящим колерным паспортом:

Уточняются виды и места размещения средств размещения информации;
 Раздел «Архитектурно-художественная подсветка» не подготавливался;

В соответствии с Градостроительным кодексом Российской Федерации, решением Пермской городской Думы от 18.12.2018 № 265 «Об утверждении Правил благоустройства территории города Перми и о признании утратившими силу отдельных решений Пермской городской Думы» и постановлением администрации города Перми от 22.02.2017 № 130 «Об утверждении формы и Порядка согласования паспорта внешнего облика объекта капитального строительства (колерного паспорта)» проекты колерных паспортов либо проекты изменений в колерные паспорта не являются разрешительной документацией на строительство, реконструкцию объекта капитального строительства; не являются правовым основанием на устройство пристроек, навесов, козырьков;

Предметом согласования данного колерного паспорта являются: принятые цветовые решения элементов фасада, применяемые материалы существующего объекта недвижимости, а также определение возможных типов размещения средств размещения информации на нем. Средства размещения информации, рекламные конструкции, не соответствующие типу и местам их возможного размещения, подлежат демонтажу.

СОГЛАСОВАНО
 1-й заместитель начальника ДГА
 г. Пермь
 Д.Ю. Палева
 "29" 05 2020

						5906-20-014-КПФ			
						Колерный паспорт объекта капитального строительства по улице пр-т Парковый, здание (строение) № 3б, Дзержинского района, города Перми.			
Изм.	Кол. уч.	Лист	№ док.	Подп.	Дата	Нежилое здание	Стадия	Лист	Листов
Разраб.		Валетова		<i>СВ</i>	05.20		П	1	11
						Общие данные (начало)	ООО "АУДИТПРОЕКТСТРОЙ"		
Н.контр.		Валетов		<i>ВВ</i>	05.20				

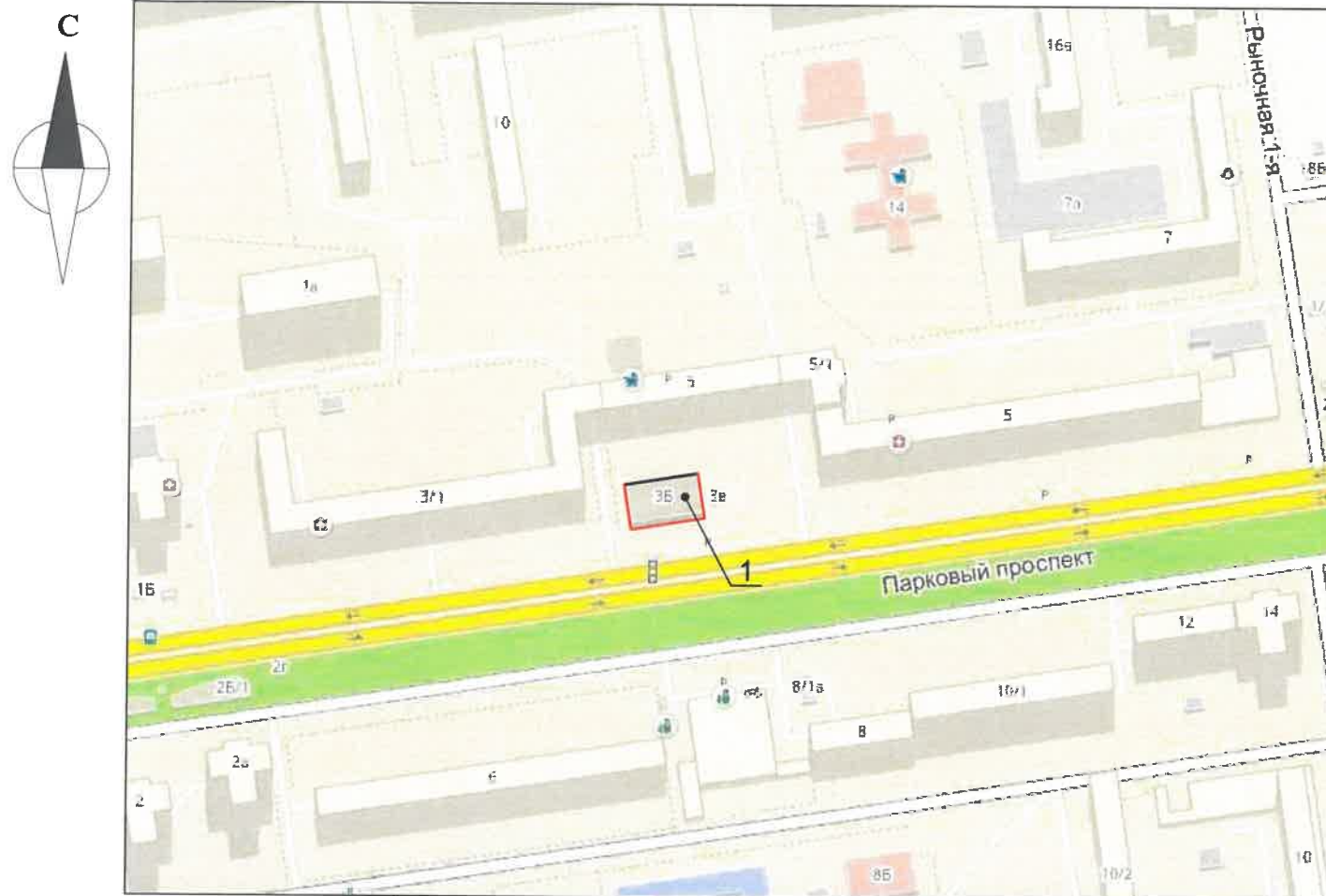
Согласовано

Взам. инв. №

Подп. и дата

Инв. № подл.

Ситуационный план



Условные обозначения

- 1 — общественное здание по адресу: г.Пермь, Дзержинский район, пр-т Парковый, 36.
 — фасады с местами размещения средств размещения информации, рекламных конструкций.

Ведомость ссылочных и прилагаемых документов

Обозначение	Наименование	Примечание
Решение Пермской городской Думы от 18.12.2018 №265	Об утверждении Правил благоустройства территории города Перми и о признании утратившими силу отдельных решений Пермской городской Думы	
Постановление администрации г. Перми от 22.02.2017 №130	Об утверждении формы и Порядка согласования паспорта внешнего облика объекта капитального строительства (колерного паспорта)	
Колерный паспорт от 29.03.2018 № СЭД-059-22-01-26-366, шифр 5906-18-011-КПФ	Колерный паспорт по адресу: г.Пермь, Дзержинский район, пр-т Парковый, 36	Согласован 04.04.2018
Колерный паспорт от 28.02.2020 № СЭД-059-22-01-26-1253, шифр 5906-20-014-КПФ	Паспорт внешнего облика объекта капитального строительства (колерный паспорт) по адресу: г.Пермь, Дзержинский район, пр-т Парковый, 36	Согласован 25.03.2020

Инструкция о порядке производства работ, связанных с окраской фасадов и всех наружных частей зданий, сооружений, строений, расположенных на территории города Перми.

- Окраска (отделка) фасадов и всех наружных частей зданий, сооружений, строений, расположенных на территории города Перми, может производиться лишь на основании паспорта внешнего облика объекта капитального строительства (колерного паспорта), согласованного департаментом градостроительства и архитектуры администрации г.Перми (далее - ДГА).
- До начала процесса окраски (отделки) здания или какого-либо сооружения должны быть произведены работы по капитальному ремонту всех без исключения наружных частей его, подлежащих окраске.
- До начала ремонта зданий, имеющих газосветовую рекламу, сообщить рекламораспространителю о предстоящих работах на фасаде здания с целью сохранения вывесок либо их демонтажу.
- Полуразрушенные и разрушенные архитектурные художественно-скульптурные детали здания, карнизы, колонны, пилястры, капители, фризы, тяги, лепные украшения, барельефы, мозаика, художественная роспись подлежат обязательному восстановлению в своем первоначальном виде. Категорически запрещается производить окраску здания без предварительного восстановления указанных деталей.
- Металлические поверхности отдельных частей здания, чугунные решетки, перила балконов и лестниц, кронштейны, дверные и оконные приборы, архитектурно-художественные детали перед окраской очищаются от грязи, ржавчины, старой краски и покрываются вновь лишь масляной краской.
- В соответствии с выданными образцами цвета (колерами) на окраску (отделку) здания организация, производящая ремонт здания, составляет пробные образцы цвета, которые наносятся на видное место стены.
- Проверку и согласование пробного образца цвета (колера), а также готовности поверхности стены и отдельных наружных частей здания к окраске производит уполномоченный представитель ДГА г. Перми. Без указанной проверки и согласования производить окраску (отделку) фасада категорически воспрещается.
- Домоуправления, организации и учреждения, производящие окраску (отделку) и связанный с нею ремонт здания, несут полную ответственность за точное выполнение настоящей инструкции и привлекаются к ответственности за ее нарушение.
- Цветовая гамма размещения информации должна гармонировать с основным колористическим решением фасадов здания.
- По всем вопросам, связанным с производством работ, необходимо обращаться в ДГА по адресу: г.Пермь, ул.Сибирская, 15, каб 315, тел.212-76-98.

5906-20-014-КПФ					
Колерный паспорт объекта капитального строительства по улице пр-т Парковый, здание (строение) № 36, Дзержинского района, города Перми.					
Изм.	Кол. уч.	Лист	№ док.	Подп.	Дата
Разраб.		Валетова		<i>ВВ</i>	05.20
				Нежилое здание	
				Общие данные (продолжение)	
Н.контр.		Валетов		<i>ВВ</i>	05.20
				Стадия	Лист
				П	2
				ООО "АУДИТПРОЕКТСТРОЙ"	

Главный фасад по проспекту Парковый



Боковой фасад



Боковой фасад

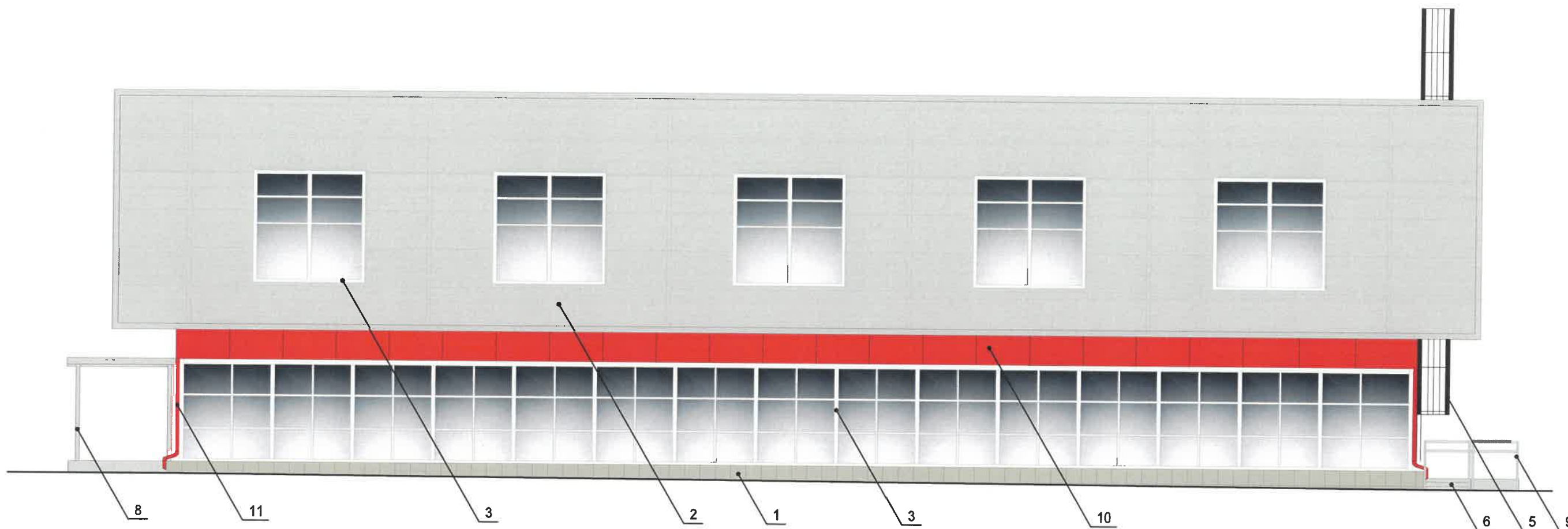


Дворовой фасад



						5906-20-014-КПФ			
						Колерный паспорт объекта капитального строительства по улице пр-т Парковый, здание (строение) № 36, Дзержинского района, города Перми.			
Изм.	Кол. уч.	Лист	№ док.	Подп.	Дата	Нежилое здание	Стадия	Лист	Листов
Разраб.		Валетова		<i>СН</i>	05.20		П	3	
						Существующее состояние фасадов (фотофиксация)	ООО "АУДИТПРОЕКТСТРОЙ"		
Н.контр.		Валетов		<i>ВН</i>	05.20				

Главный фасад



Примечание:

1. В случае, если наружные лестницы при дополнительно устроенных входах в общественные помещения здания выходят за границы предоставленного земельного участка и красные линии квартала, то устройство дополнительных или переустройство существующих входных групп требует получения разрешения в установленном порядке;

2. В случае устройства или переустройства (перепланировки, ремонта, реконструкции) помещений общественного назначения, их входных групп в обязательном порядке должны быть предусмотрены мероприятия по обеспечению доступности данных помещений для маломобильных групп населения, включая инвалидов, использующих кресла-коляски и собак-проводников (далее - МГН) в соответствии с требованиями СП 59.13330.2016 Свод правил. Доступность зданий и сооружений для маломобильных групп населения. Данный свод правил касается функционально-планировочных элементов зданий и сооружений, их участков или отдельных помещений, доступных для МГН (входные узлы, коммуникации, пути эвакуации, помещения и зоны обслуживания, а также их информационное и инженерное обустройство). В частности, лестницы при входах в общественные помещения должны дублироваться пандусами с уклоном не более 1:20 (5%) или иными средствами подъема (подъем платформы, лифты и т.д.) Согласно вышеуказанному Своду правил наружные лестницы и пандусы должны иметь поручни с учетом технических требований к опорным стационарным устройствам по ГОСТ Р 51261; размеры входной площадки при открывании дверей наружу должны быть не менее 1,4 x 2,0 или 1,5 x 1,85; размеры входной площадки с пандусом не менее 2,2x2,2 м.

СОГЛАСОВАНО
1^й заместитель начальника ДГА
г. Перми - главный архитектор
Д.Ю. Лапшин
29.05.2020

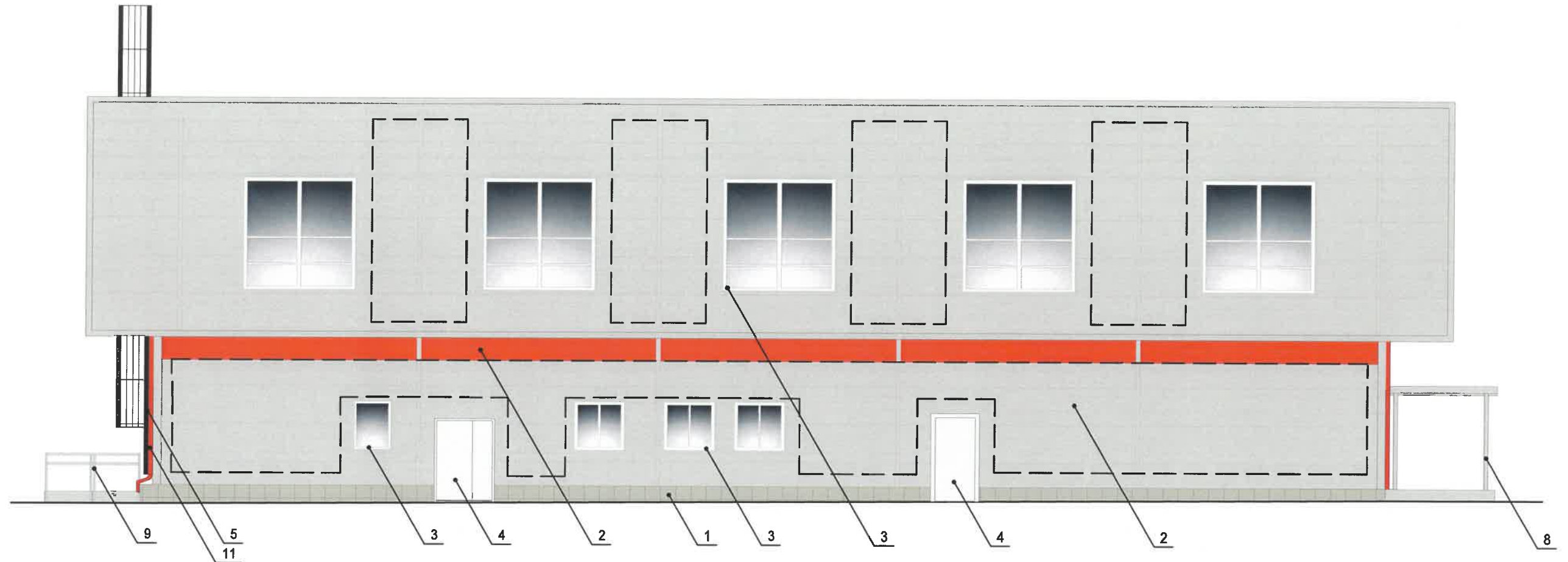
Условные обозначения:

1 - выноска и номер позиции согласно Ведомости отделки фасадов на листе 1.

Данный лист смотреть с листами 1, 5, 6, 7.

						5906-20-014-КПФ			
						Колерный паспорт объекта капитального строительства по улице пр-т Парковый, здание (строение) № 36, Дзержинского района, города Перми.			
Изм.	Кол. уч.	Лист	№ док.	Подп.	Дата	Нежилое здание	Стадия	Лист	Листов
Разраб.		Валетова		<i>ВВ</i>	05.20		П	4	
Н.контр.		Валетов		<i>ВВ</i>	05.20	Главный фасад	ООО "АУДИТПРОЕКТСТРОЙ"		

Дворовой фасад



Примечание:

1. К дополнительному оборудованию относятся: наружные блоки систем вентиляции и кондиционирования, вентиляционные и водосточные трубы; антенны; видеокамеры наружного наблюдения; почтовые ящики, пристроенные электрощиты; флагштоки и так далее;

2. Размещение дополнительного оборудования, дополнительных элементов и устройств на фасадах объектов капитального строительства допускается при соблюдении следующих условий:

- соответствие размещения дополнительного оборудования архитектурному решению фасадов, предусмотренному проектной документацией, в соответствии с которой осуществлено строительство (реконструкция) Объекта, с привязкой к единой (вертикальной, горизонтальной) системе осей фасадов;

- единая горизонтальная ось - условная прямая линия. Определяется как половина расстояния между верхним и нижним архитектурным элементом (окна, наличники, карниз, фриз и другие), выделяющимся (западающим, выступающим) из плоскости стены;

- единая вертикальная ось - условная прямая линия. Определяется как половина расстояния между границами одного архитектурного элемента (окна, двери, колонны) либо между двумя архитектурными элементами (окна, двери, колонны);

- комплексное решение размещения оборудования - единое архитектурное и цветовое решение (в том числе размер, форма, материал);

- размещение дополнительного оборудования на архитектурных деталях, элементах декора, поверхностях с ценной архитектурной отделкой, а также крепление, ведущее к повреждению архитектурных поверхностей, не допускаются;

3. Размещение дополнительного оборудования не должно нарушать законные интересы собственников жилых помещений в непосредственной близости с оборудованием.

Условные обозначения:

1 - выноска и номер позиции согласно Ведомости отделки фасадов на листе 1.

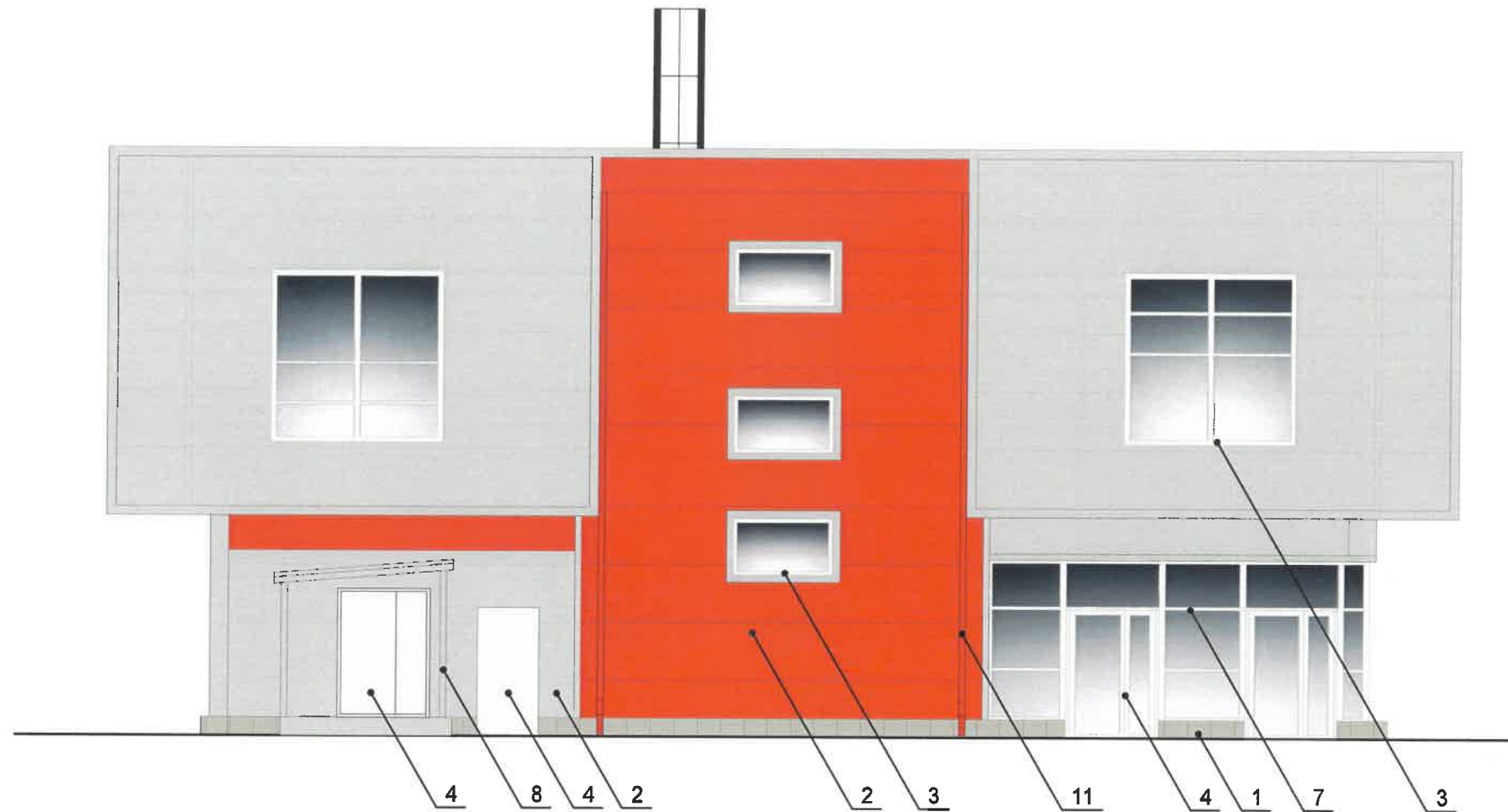
□ □ - место допустимого размещения дополнительного оборудования

Данный лист смотреть с листами 1, 4, 6, 7.

СОГЛАСОВАНО
1^й заместитель Начальника ДГА
г. Пермь - главный архитектор
Д.Ю. Лавров
29.05.2020

						5906-20-014-КПФ			
						Колерный паспорт объекта капитального строительства по улице пр-т Парковый, здание (строение) № 36, Дзержинского района, города Перми.			
Изм.	Кол. уч.	Лист	№ док.	Подп.	Дата	Нежилое здание	Стадия	Лист	Листов
Разраб.		Валетова		<i>ВВ</i>	05.20		П	5	
						Дворовой фасад	ООО "АУДИТПРОЕКТСТРОЙ"		
Н.контр.		Валетов		<i>ВВ</i>	05.20				

Боковой фасад



СОГЛАСОВАНО
 1^й заместитель начальника ДГА
 г. Перми - Дроздова Александра Викторовна
 20 05 2020
 Д.Ю. Палишин

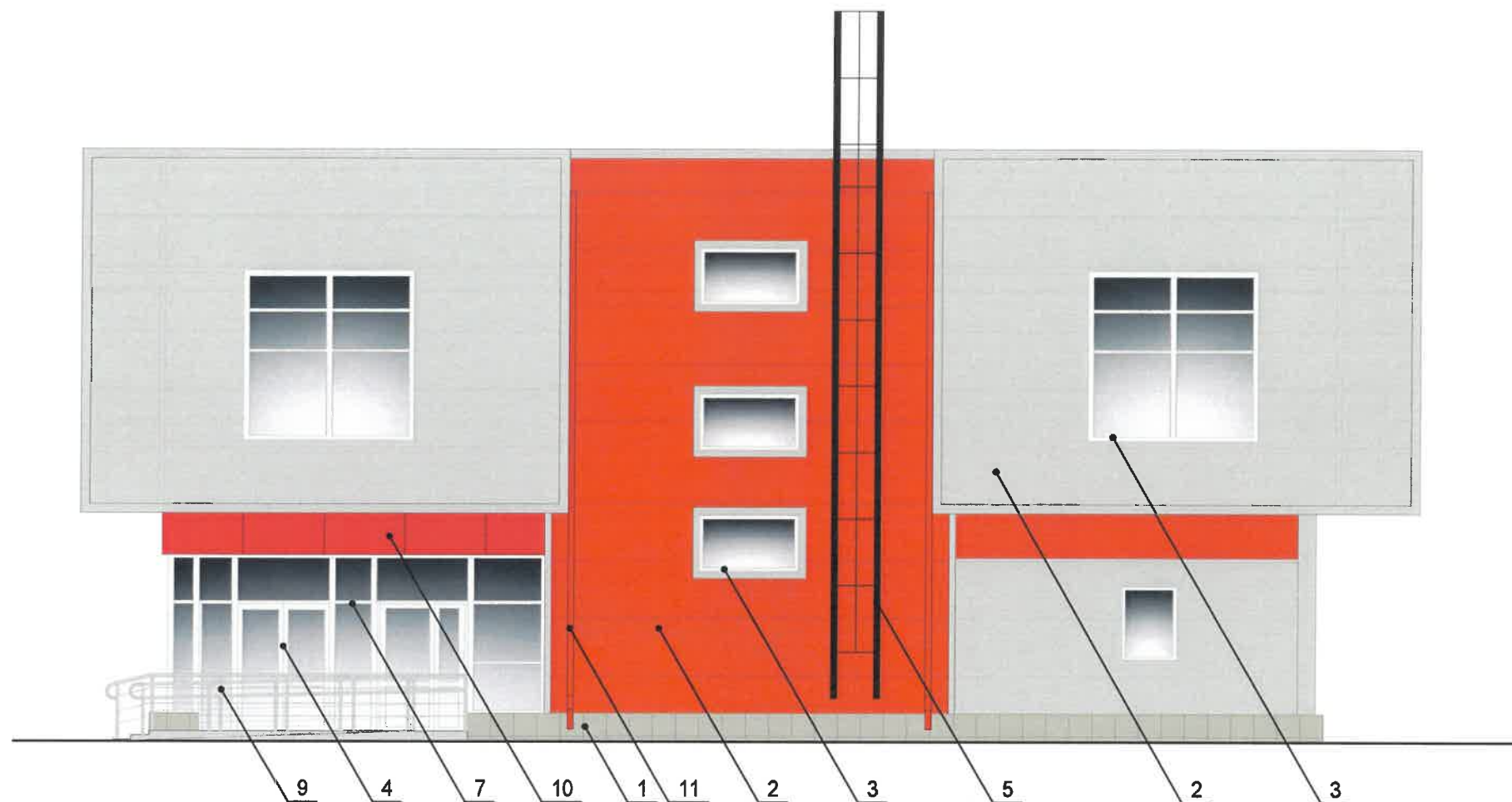
Условные обозначения:

1 - выноска и номер позиции согласно Ведомости отделки фасадов на листе 1.

Данный лист смотреть с листами 1, 4, 5, 7.

						5906-20-014-КПФ			
						Колерный паспорт объекта капитального строительства по улице пр-т Парковый, здание (строение) № 36, Дзержинского района, города Перми.			
Изм.	Кол. уч.	Лист	№ док.	Подп.	Дата	Нежилое здание	Стадия	Лист	Листов
Разраб.		Валетова		<i>ВВ</i>	05.20		П	6	
Н.контр.		Валетов		<i>ВВ</i>	05.20	Боковой фасад	ООО "АУДИТПРОЕКТСТРОЙ"		

Боковой фасад



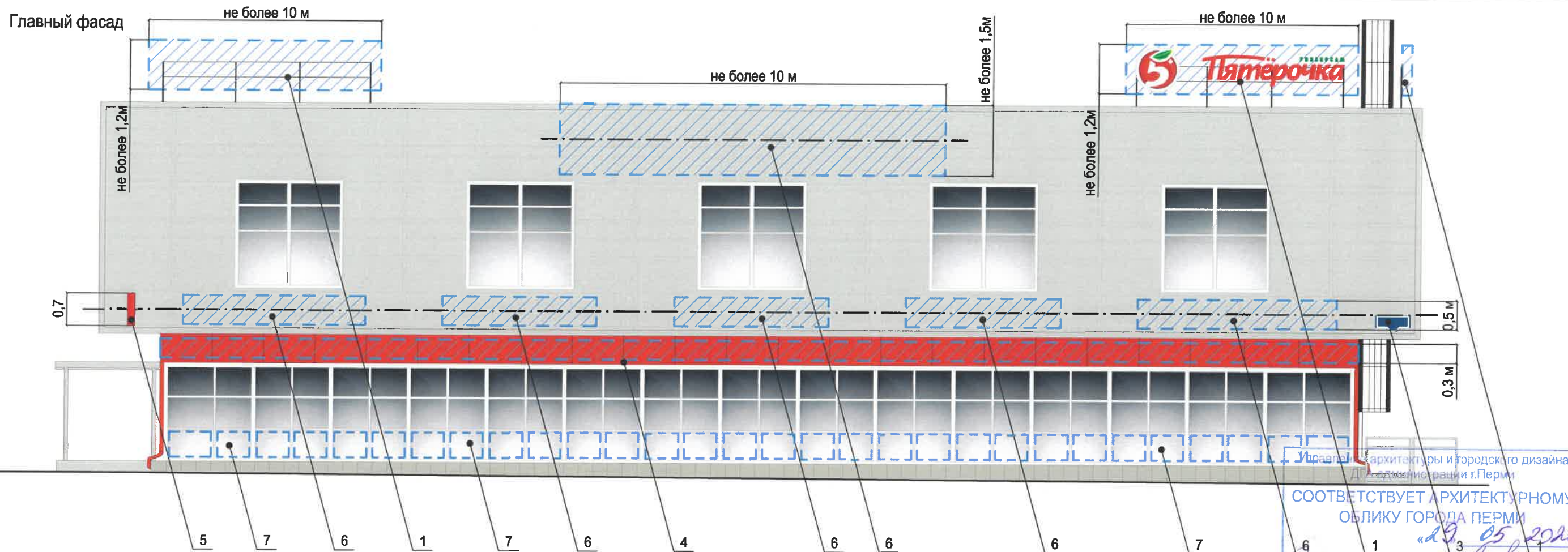
СОГЛАСОВАНО
 1^й заместитель начальника ДГА
 г. Перми - главный архитектор
 А.Ю. Пашинин
 29.05.2010

Условные обозначения:

1 - выноска и номер позиции согласно Ведомости отделки фасадов на листе 1.




Данный лист смотреть с листами 1, 4, 5, 6.

						5906-20-014-КПФ			
						Колерный паспорт объекта капитального строительства по улице пр-т Парковый, здание (строение) № 3б, Дзержинского района, города Перми.			
Изм.	Кол. уч.	Лист	№ док.	Подп.	Дата	Нежилое здание	Стадия	Лист	Листов
Разраб.		Валетова		<i>ВВ</i>	05.20		П	7	
Н.контр.		Валетов		<i>ВВ</i>	05.20	Боковой фасад	ООО "АУДИТПРОЕКТСТРОЙ"		



Ведомость средств размещения информации, рекламных конструкций

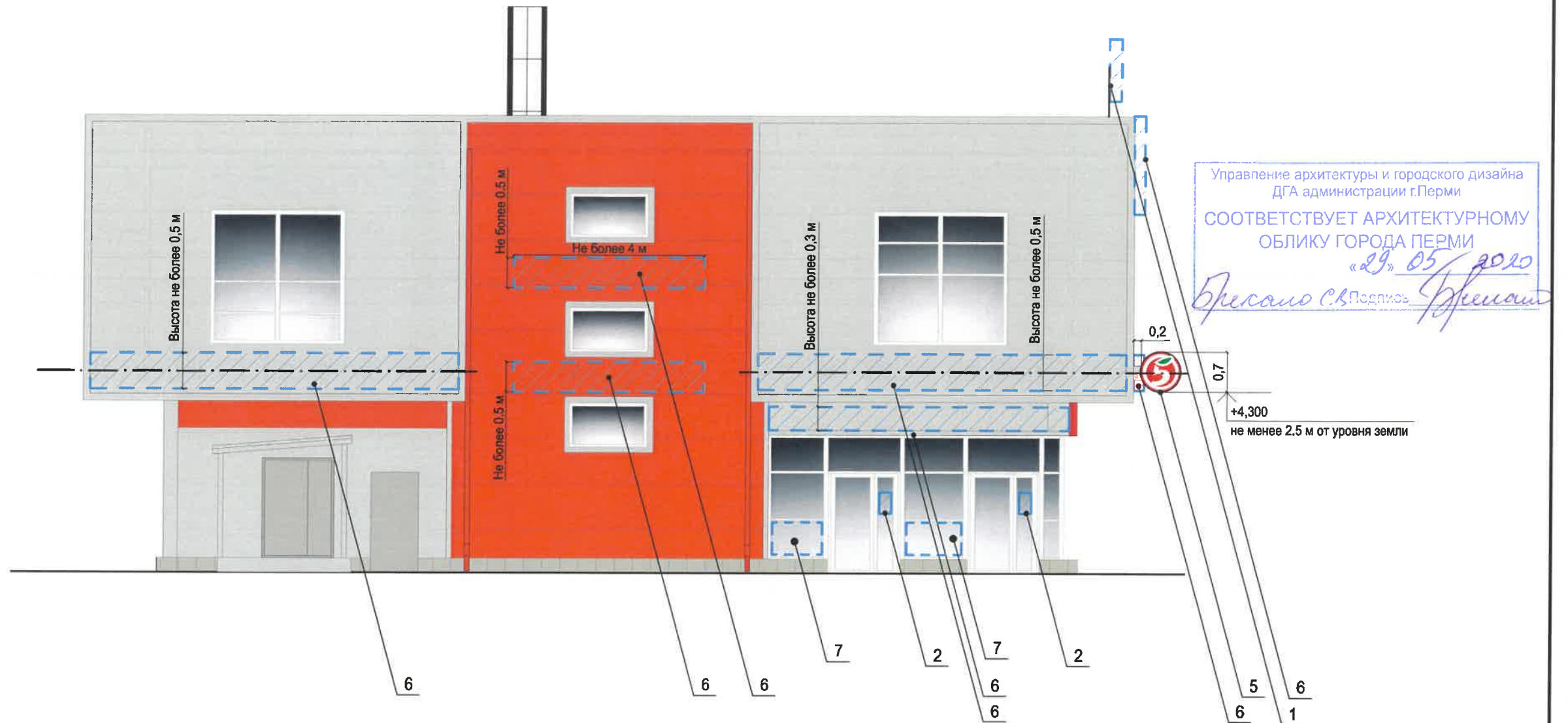
№	Тип объекта, материал, способы крепления	Цвет (с указанием RAL)	Наличие, тип подсветки
1	Крышная установка - объемные буквы и/или логотипы без подложки на металлических направляющих. Металл, пластик, пленки.	Фирменные цвета	Внутренняя
2	Информационная табличка (режимник). Одиночная (500x700) или модульная.	Фирменные цвета	Без подсветки
3	Указатель с наименованием улицы и номером дома (здания) (600x300). Оргстекло, пластик, металл	Синий (R-(0), G-(20), B-(120)), белый (RAL 9016)	Без подсветки
4	Вывеска - объемные буквы и/или логотипы без подложки на металлических направляющих на фризе. Металл, пластик, пленки.	Фирменные цвета	Внешняя или внутренняя, светодиодами
5	Панель-кронштейн. Металл, пластик, пленки.	Фирменные цвета: красный (RAL 3020), белый (RAL 9016), зеленый (RAL 6018)	Внешняя или внутренняя, светодиодами
6	Вывеска - объемные буквы и/или логотипы без подложки на металлических направляющих в цвет фасада на стене здания. Металл, пластик, пленки	Фирменные цвета	Внешняя или внутренняя, светодиодами
7	Информация на остеклении в виде выклейки*. Пленка ПВХ.	Фирменные цвета	Внешняя или внутренняя, светодиодами

Условные обозначения:
 1 - выноска и номер позиции согласно Ведомости средств размещения информации, рекламных конструкций
 - место допустимого размещения средств размещения информации, рекламных конструкций
 - единая горизонтальная ось средств размещения информации

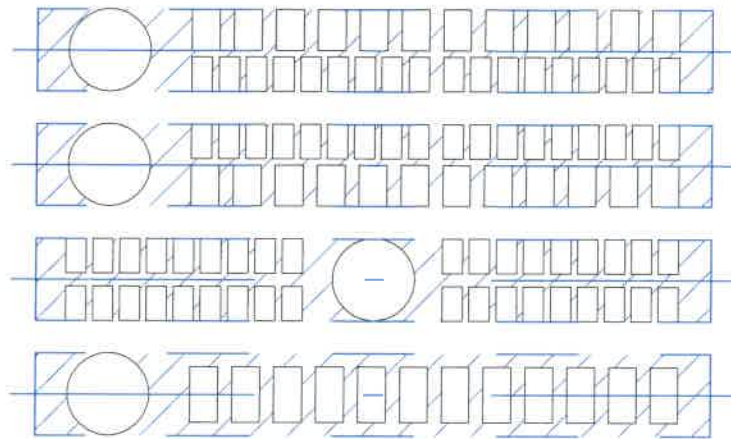
Условия размещения средств размещения информации:
 1. Единая горизонтальная ось - это условная прямая линия, относительно которой располагаются информационные конструкции. Месторасположение оси на фасаде определяется как половина расстояния между верхним и нижним архитектурным элементом (окна, наличники, карниз, фриз и др.), выделяющимся (западающим, выступающим) из плоскости стены;
 2. Размещение вывесок и рекламных конструкций должно осуществляться в границах места допустимого размещения объектов установленных данным колерным паспортом;
 3. Размещение вывесок по отношению к друг другу, их конфигурация и наполненность информацией должны соответствовать Стандартным требованиям к вывескам, их размещению и эксплуатации, установленным Правилами благоустройства территории города Перми, утвержденным Решением Пермской городской Думы от 18.12.2018 №265.
 4. В случае, если планируемые к размещению вывески не соответствуют стандартам, установленным Правилами благоустройства территории города Перми, утвержденными Решением Пермской городской Думы от 18.12.2018 №265, потребуется внесение изменений в настоящий колерный паспорт;
 5. Габариты одиночных табличек (500x700), при размещении двух одинаковых табличек - режимников в пределах одной входной группы их размер и уровень установки должен быть одинаковым у каждой входной группы;
 6. Узлы крепления конструкций к фасаду разрабатываются отдельным рабочим проектом.
 Примечание:
 * - Непосредственно на остеклении витрины допустимо не сплошное написание информации, состоящей из графической и (или) текстовой частей, занимающей не более 30% площади одного членения поля остекления (пункт 3.13. Стандартных требований);
 Сплошные вывески в витринах и на остеклении оконных, дверных полотен не должны превышать по высоте половину высоты витрины и остекления оконных, дверных полотен, а по ширине - половину ширины витрины и остекления оконных, дверных полотен и должны отступать от остекления не менее чем на 0,15 м (пункт 3.14. Стандартных требований).

						5906-20-014-КПФ		
						Колерный паспорт объекта капитального строительства по улице пр-т Парковый, здание (строение) № 3б, Дзержинского района, города Перми.		
Изм.	Кол. уч.	Лист	№ док.	Подп.	Дата	Нежилое здание		
Разраб.	Валетова			СВ	05.20			
						Размещение средств размещения информации, рекламных конструкций (главный фасад)		
Н.контр.	Валетов			СВ	05.20	Стадия	Лист	Листов
						П	8	
						ООО "АУДИТПРОЕКТСТРОЙ"		

Боковой фасад



Схемы компоновки объемных букв и/или логотипов, относительно оси и места размещения средств размещения информации



Пример сгруппированных модульных табличек

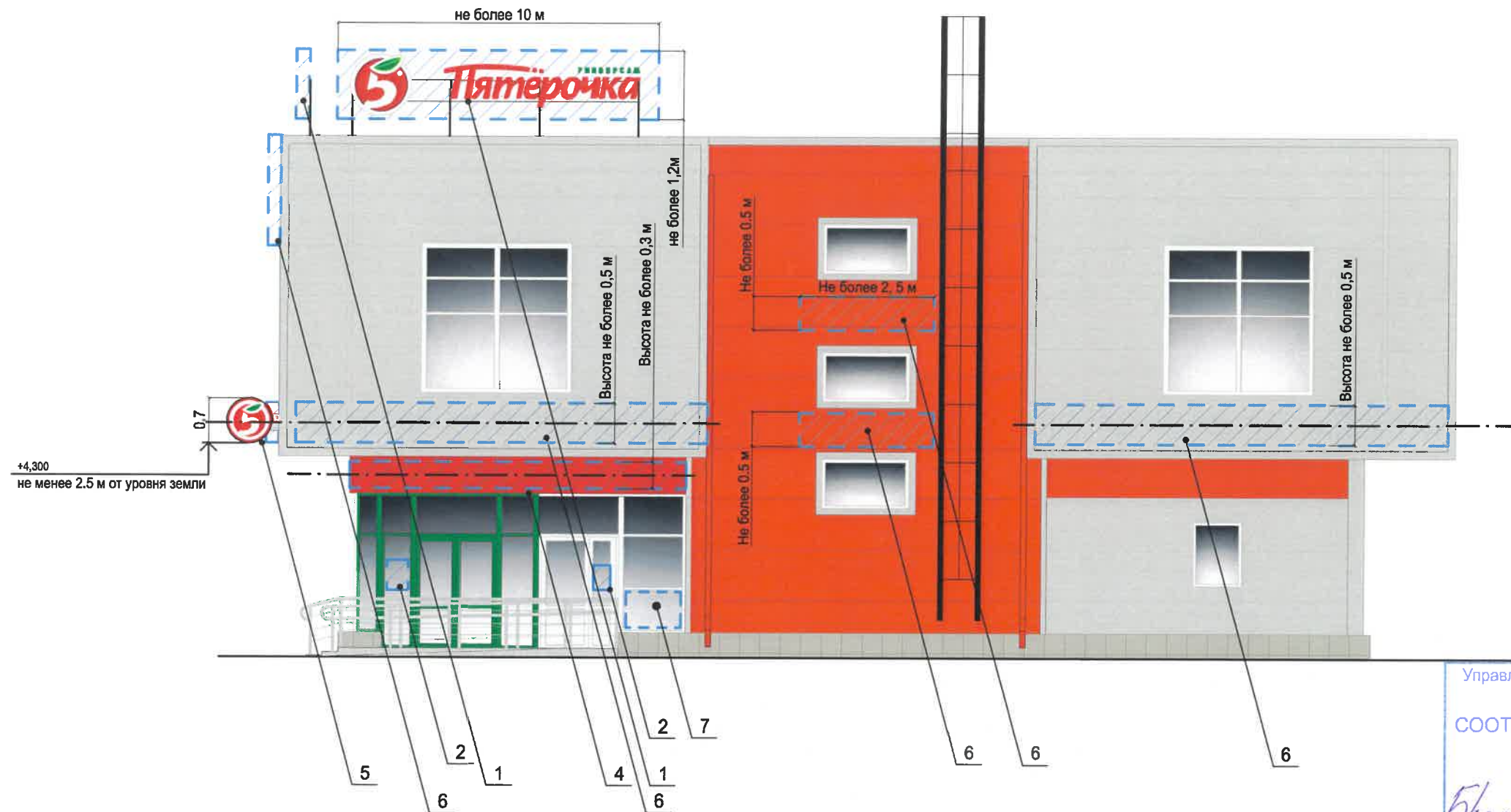


Условные обозначения:

- выноска и номер позиции согласно Ведомости средств размещения информации рекламных конструкций на листе 8.
 - место допустимого размещения средств размещения информации, рекламных конструкций
 - единая горизонтальная ось средств размещения информации
- Данный лист смотреть с листом 8.

						5906-20-014-КПФ			
						Колерный паспорт объекта капитального строительства по улице пр-т Парковый, здание (строение) № 36, Дзержинского района, города Перми.			
Изм.	Кол. уч.	Лист	№ док.	Подп.	Дата	Нежилое здание	Стадия	Лист	Листов
Разраб.		Валетова		<i>ВВ</i>	05.20		П	9	
						Размещение средств размещения информации, рекламных конструкций (боковой фасад)	ООО "АУДИТПРОЕКТСТРОЙ"		
Н.контр.		Валетов		<i>ВВ</i>	05.20				

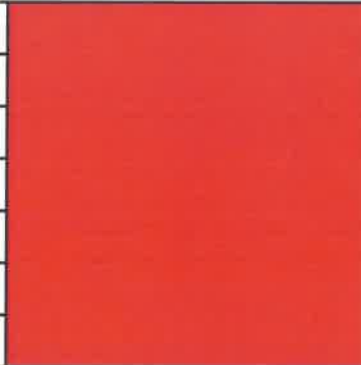
Боковой фасад

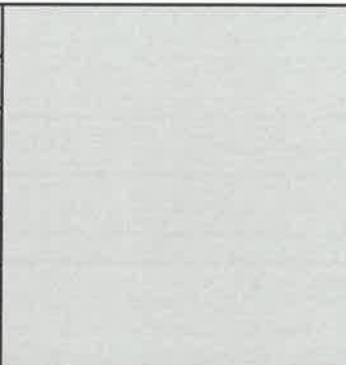



Управление архитектуры и городского дизайна
ДГА администрации г.Перми
СООТВЕТСТВУЕТ АРХИТЕКТУРНОМУ
ОБЛИКУ ГОРОДА ПЕРМИ
«29» 05 2020
Бресано С.В. Подпись: *С.В. Бресано*

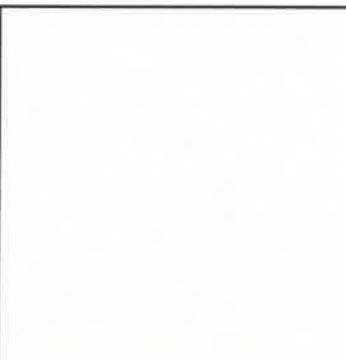
- Условные обозначения:
- 1 - выноска и номер позиции согласно Ведомости средств размещения информации рекламных конструкций на листе 8
 - место допустимого размещения средств размещения информации, рекламных конструкций
 - единая горизонтальная ось средств размещения информации
- Данный лист смотреть с листом 8.

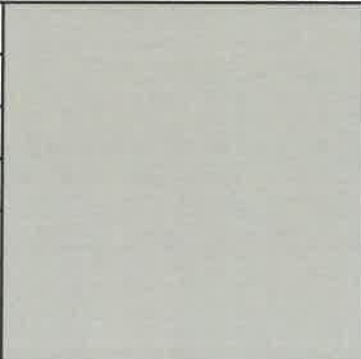
						5906-20-014-КПФ			
						Колерный паспорт объекта капитального строительства по улице пр-т Парковый, здание (строение) № 36, Дзержинского района, города Перми.			
Изм.	Кол. уч.	Лист	№ док.	Подп.	Дата	Нежилое здание	Стадия	Лист	Листов
Разраб.		Валетова		<i>СВ</i>	05.20		П	10	
						Размещение средств размещения информации, рекламных конструкций (боковой фасад)	ООО "АУДИТПРОЕКТСТРОЙ"		
Н.контр.		Валетов		<i>СВ</i>	05.20				


Позиция согласно ведомости отделки фасадов	RAL 3024	C 0	
		M 80	
		Y 90	
		K 0	
		R 247	
		G 0	
		B 0	
10			

Позиция согласно ведомости отделки фасадов	RAL 7035	C 5	
		M 0	
		Y 5	
		K 20	
		R 203	
		G 208	
		B 204	
2,6,8,9			

Позиция согласно ведомости отделки фасадов	RAL 8022	C 100	
		M 100	
		Y 80	
		K 95	
		R 33	
		G 31	
		B 32	
5			

Позиция согласно ведомости отделки фасадов	RAL 9016	C 3	
		M 0	
		Y 0	
		K 0	
		R 247	
		G 251	
		B 245	
3,4,7			

Позиция согласно ведомости отделки фасадов	RAL 7032	C 0	
		M 0	
		Y 20	
		K 40	
		R 185	
		G 185	
		B 168	
1			

Позиция согласно ведомости отделки фасадов	RAL 2004	C 0	
		M 70	
		Y 100	
		K 0	
		R 231	
		G 91	
		B 18	
2, 11			

СОГЛАСОВАНО
 1^й заместитель начальника ДГА
 г. Пермь - Е.А. Валетов
 Д.Ю. Валетов
 29.05.2020

						5906-20-014-КПФ			
						Колерный паспорт объекта капитального строительства по улице пр-т Парковый, здание (строение) № 3б, Дзержинского района, города Перми.			
Изм.	Кол. уч.	Лист	№ док.	Подп.	Дата	Нежилое здание	Стадия	Лист	Листов
Разраб.		Валетова		<i>ВВ</i>	05.20		п	11	
Н.контр.		Валетов		<i>ВВ</i>	05.20	Эталоны колеров	ООО "АУДИТПРОЕКТСТРОЙ"		