

**НО "Фонд капитального ремонта общего имущества  
в многоквартирных домах в Пермском крае"**

*от 05.06.2020 №89-22-01-29/1-272*

**ПАСПОРТ ВНЕШНЕГО ОБЛИКА ОБЪЕКТА КАПИТАЛЬНОГО СТРОИТЕЛЬСТВА  
(КОЛЕРНЫЙ ПАСПОРТ)**

**АДРЕС ОБЪЕКТА: г. Пермь, административный район Мотовилихинский,  
улица Дружбы, здание (строение) №22**

007-2020-ОФ

ПЕРМЬ 2020 г.

**Ведомость рабочих чертежей основного комплекта**

Лист	Наименование	Примечание
1	Общие данные (начало)	
2	Общие данные (окончание)	
3	Существующее состояние фасадов (фотофиксация)	
4	Фасад в осях 1-2	
5	Фасад в осях 2-1	
6	Фасады в осях Б-А, А-Б	
7	Размещение объектов городской информации (начало)	
8	Размещение объектов городской информации (окончание)	
9	Эталоны колеров	

**Ведомость отделки фасадов**

	Элемент фасада	Эталон цвета	Обознач.	Вид отделки	Примеч.
1	Основное поле стены, венчающий карниз			Кладка из силикатного кирпича	
2	Основное поле стены, венчающий карниз			Кладка из глиняного кирпича	
3	Цоколь		RAL 8025	Окраска фасадной атмосферостойкой краской	
4	Перемычки оконных проемов		RAL 9010	Окраска фасадной атмосферостойкой краской	
5	Основное поле стены помещений арендаторов		RAL 9002	Композитный материал	
6	Балконные плиты, козырьки входов в подъезды, воздухопроводы		RAL 9010	Окраска фасадной атмосферостойкой краской	
7	Оконные переплеты		RAL 9010	Металлопластик, готовое защитно-декоративное покрытие	
8	Двери		RAL 8004 RAL 9006	Окраска КО эмалями	
9	Кровля			Волнистые асбесто-цементные листы	
10	Площадки, ступени входа, отмостка			Бетон	
11	Ограждение кровли, Пожарная лестница		RAL 9006	Окраска КО эмалями	
12	Ограждения балконов		RAL 3012	Композитный материал	
13	Металлическ. элементы крылец арендаторов		RAL 9006	Окрашенный металл	
14	Водосточные трубы, вентиляционные трубы, слуховые окна, козырьки входов и балконов			Оцинкованная сталь	

**ПОЯСНИТЕЛЬНАЯ ЗАПИСКА**

Объект - жилое здание с общественными помещениями на первом этаже по адресу: ул. Дружбы, 22, Мотовилихинский р-он, г. Пермь.  
 Год постройки Лит. А - 1960, Лит. А1, А2 - 2001 г.  
 Количество этажей - 5.  
 Тип перекрытий - железобетонные, материал несущих стен - кирпич.

В соответствии с Градостроительным кодексом Российской Федерации, решением Пермской городской Думы от 18.12.2018 №265 "Об утверждении Правил благоустройства территории города Перми и о признании утратившими силу отдельных решений Пермской городской Думы" и постановлением администрации города Перми от 22.02.2017 №130 "Об утверждении формы и Порядка согласования паспорта внешнего облика капитального строительства (колерного паспорта)" проекты колерных паспортов либо проекты изменений в колерные паспорта не являются разрешительной документацией на строительство, реконструкцию объекта капитального строительства; не являются правовым основанием на устройство пристроек, навесов, козырьков.

Предметом согласования данного колерного паспорта являются: принятые цветовые решения элементов фасада, применяемые материалы существующего объекта недвижимости, а также определение возможных видов и типов размещения средств размещения информации, рекламных конструкций, информации на нем. Вывески, не соответствующие стандартным требованиям, и не зафиксированные в колерном паспорте, подлежат демонтажу.

**Ведомость ссылочных и прилагаемых документов**

Обозначение	Наименование	Примечание
	Ссылочные документы	
Постановление администрации г.Перми от 22.02.2017 №130	Об утверждении формы и Порядка согласования паспорта внешнего облика объекта капитального строительства (колерного паспорта) (с изменениями на 12 ноября 2019 года)	
Решение Пермской городской Думы от 18.12.2018 № 265	Об утверждении Правил благоустройства территории города Перми и о признании утратившими силу отдельных решений Пермской городской Думы	
	Прилагаемые документы - нет.	

СОГЛАСОВАНО  
 1<sup>й</sup> заместитель начальника ДГА  
 г.Перми - главный архитектор  
 Д.Ю. Папшин  
 06.02.2020

007-2020-ОФ							
Колерный паспорт объекта капитального строительства по ул. Дружбы №22, Мотовилихинского района, г. Пермь							
изм.	кол.уч	лист	н док.	подпись	дата		
Разраб.	Шимановская				02.20		
Проверил	Першин				02.20		
Н. контроль	Ширинкина				02.20		
Жилой дом со встроенно-пристроенными помещениями					стадия	лист	листов
Общие данные (начало)					Р	1	9
					НО "Фонд капитального ремонта общего имущества в многоквартирных домах в Пермском крае"		

Взам. инв. №  
 Подл и дата  
 Инв. № подл.

## ИНСТРУКЦИЯ

о порядке производства работ, связанных с окраской фасадов и всех наружных частей зданий, сооружений, строений расположенных на территории города Перми

1. Окраска фасадов и всех наружных частей зданий, сооружений, строений, ограждений, заборов, павильонов, киосков, ларьков и прочих объектов, расположенных на территории города Перми, может производиться лишь на основании колерного паспорта фасадов на ремонт и окраску, выдаваемых Департаментом градостроительства и архитектуры Администрации г. Перми.

2. До начала процесса окраски здания или какого-либо сооружения должны быть произведены работы по капитальному ремонту всех без исключения наружных частей его, подлежащих окраске.

3. До начала ремонта зданий, имеющих газосветную рекламу, сообщить рекламораспространителю о предстоящих работах на фасаде здания с целью сохранения вывесок либо их демонтажа.

4. Полуразрушенные и разрушенные архитектурные художественно-скульптурные детали здания, карнизы, колонны, пилястры, капители, фриззы, тяги, лепные элементы фасада, барельеф, мозаика, художественная роспись подлежат обязательному восстановлению в своем первоначальном виде.

Категорически запрещается производить окраску фасадов здания без предварительного восстановления указанных деталей.

5. Металлические поверхности отдельных частей здания, чугунные решетки, перила балконов и лестниц, кронштейны, двери и окна, архитектурно-художественные детали перед окраской очищаются от грязи, ржавчины, старой краски и покрываются вновь лишь масляной краской.

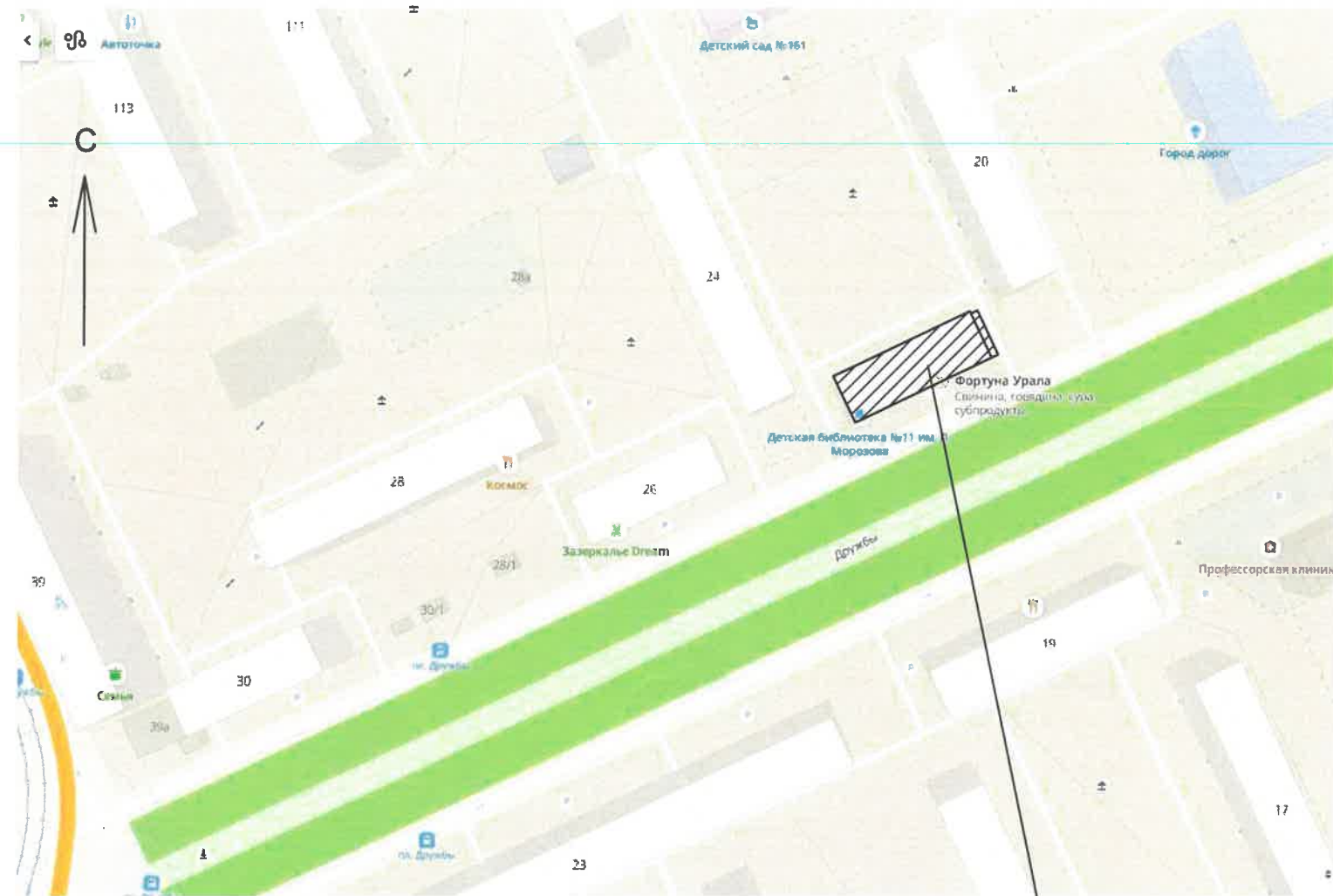
6. В соответствии с выданными образцами цвета (колерами) на окраску здания организация, проводящая ремонт здания, составляет пробные образцы цвета, которые наносят на видное место стены. Проверку и согласование пробного образца цвета (колера), а также готовности поверхности стены и отдельных наружных частей здания к окраске производит уполномоченный представитель Департамента градостроительства и архитектуры Администрации г. Перми. Без указанной проверки и согласования производить окраску фасадов категорически воспрещается.

7. Домоуправления, организации или учреждения, производящие окраску и связанный с ней ремонт здания, несут полную ответственность за точное выполнение настоящей инструкции и привлекаются к ответственности за ее нарушение.

8. Цветовая гамма рекламносителей должна гармонировать с основным колористическим решением фасадов.

9. По всем вопросам, связанными с производством работ по покраске зданий, необходимо обращаться Департамент градостроительства и архитектуры Администрации г. Перми ( ул. Сибирская, 15, каб. 315, тел.: (342) 212-76-98).

## Ситуационный план жилого



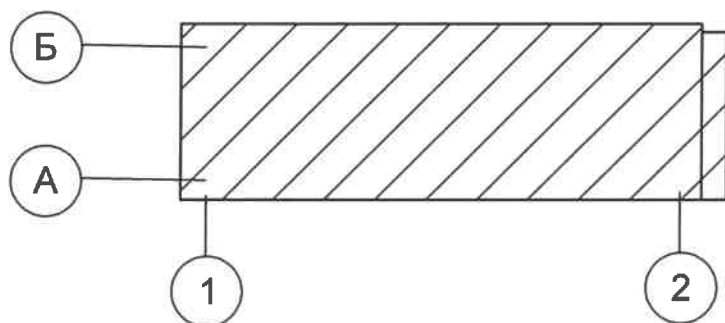
1

Условные обозначения:



Жилое здание с помещениями общественного назначения по адресу: ул. Дружбы, №22, Мотовилихинского района г. Пермь.

План координационных осей



						007-2020-ОФ			
						Колерный паспорт объекта капитального строительства по ул. Дружбы №22, Мотовилихинского района, г. Пермь			
изм.	кол.уч	лист	н док	подпись	дата	Жилой дом со встроено-пристроенными помещениями	стадия	лист	листов
Разраб.	Шимановская			<i>[подпись]</i>	02.20		Р	2	
Проверил	Першин			<i>[подпись]</i>	02.20				
						Общие данные (окончание)	НО "Фонд капитального ремонта общего имущества в многоквартирных домах в Пермском крае"		
Н. контроль	Ширинкина			<i>[подпись]</i>	02.20				

Взаим. инв. №  
 Подп. и дата  
 Инв. № подл.



Существующее состояние дворового фасада в осях 2-1



Существующее состояние главного фасада в осях 1-2



Существующее состояние торцевого фасада в осях Б-А



Существующее состояние главного фасада в осях 1-2



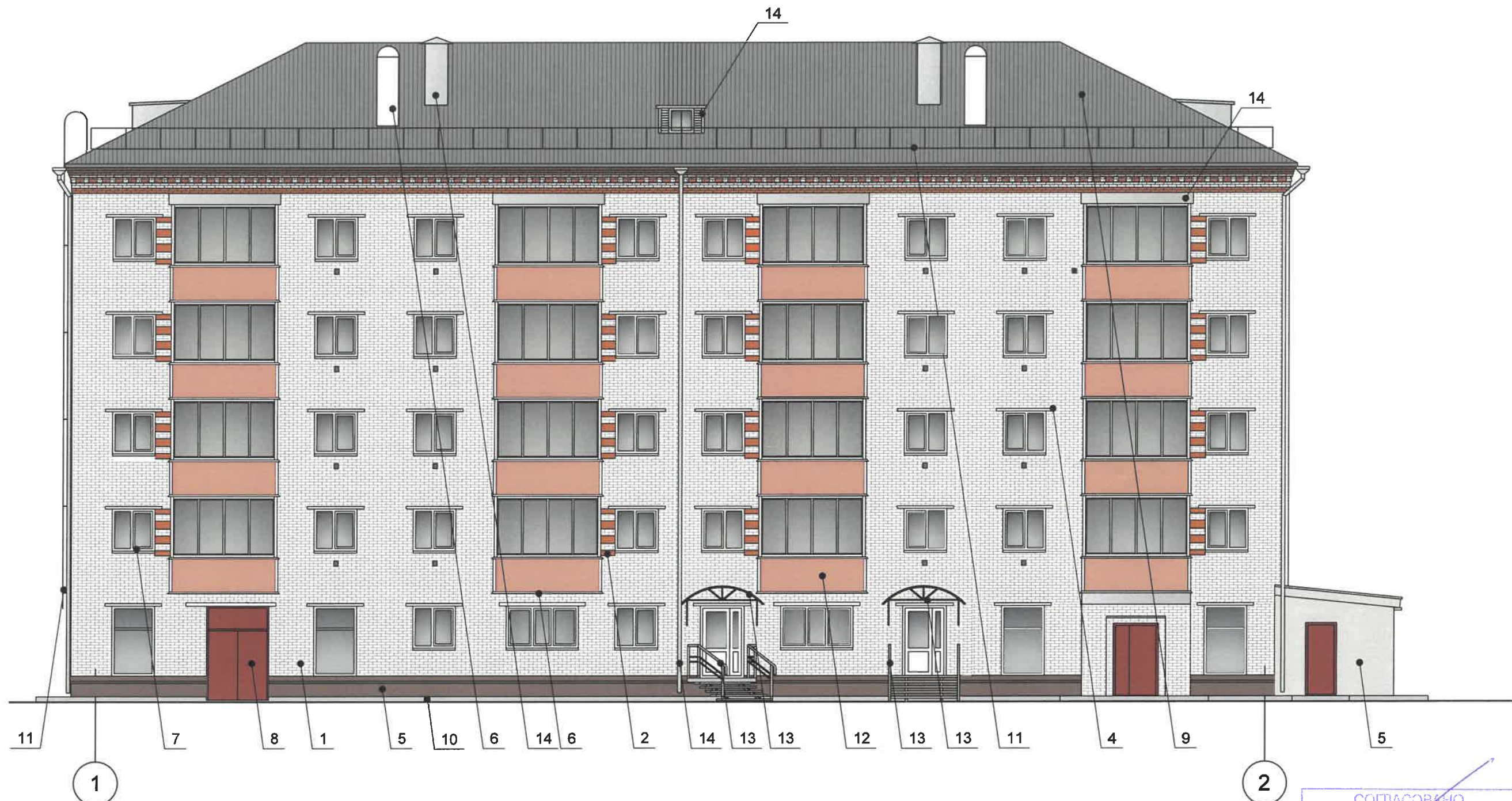
Существующее состояние торцевого фасада в осях А-Б

Взам. инв. №

Подд. и дата

Инв. № подл.

						007-2020-ОФ			
						Колерный паспорт объекта капитального строительства по ул. Дружбы №22, Мотовилихинского района, г. Пермь			
изм.	кол.уч	лист	н док.	подпись	дата	Жилой дом со встроено-пристроенными помещениями	стадия	лист	листов
Разраб.		Шимановская		<i>Шимановская</i>	02.20		Р	3	
Проверил		Першин		<i>Першин</i>	02.20	Существующее состояние фасадов	НО "Фонд капитального ремонта общего имущества в многоквартирных домах в Пермском крае"		
Н. контроль		Ширинкина		<i>Ширинкина</i>	02.20				



**ПРИМЕЧАНИЕ 1:**

1. В случае, если наружные лестницы при дополнительно устроенных входах в общественные помещения здания выходят за границы предоставленного земельного участка и красные линии квартала, то устройство дополнительных или переустройство существующих входных групп требует получения разрешения в установленном порядке;
2. В случае устройства или переустройства (перепланировки, ремонта, реконструкции) помещений общественного назначения, их входных групп в обязательном порядке должны быть предусмотрены мероприятия по обеспечению доступности данных помещений для маломобильных групп населения, включая инвалидов, использующих кресла-коляски и собак-проводников (далее МГН) в соответствии с требованиями СП 59.13330.2016 Доступность зданий и сооружений для маломобильных групп населения. Данный свод правил касается функционально-планировочных элементов зданий и сооружений, их участков или отдельных помещений, доступных для МГН (входные узлы, коммуникации, пути эвакуации, помещения и зоны обслуживания, а также их информационное и инженерное обустройство). В частности, лестницы при входах в общественные помещения должны дублироваться пандусами с уклоном не более 1:20 (5%) или иными средствами подъема (подъемные платформы, лифты и т.д.) Согласно вышеуказанному Своду правил наружные лестницы и пандусы должны иметь поручни с учетом технических требований к опорным стационарным устройствам по ГОСТ Р 51261; размеры входной площадки при открывании дверей наружу должны быть не менее 1.4x2.0 или 1.5x1.85; размеры входной площадки с пандусом не менее 2.2x2.2 м.

**Условные обозначения:**

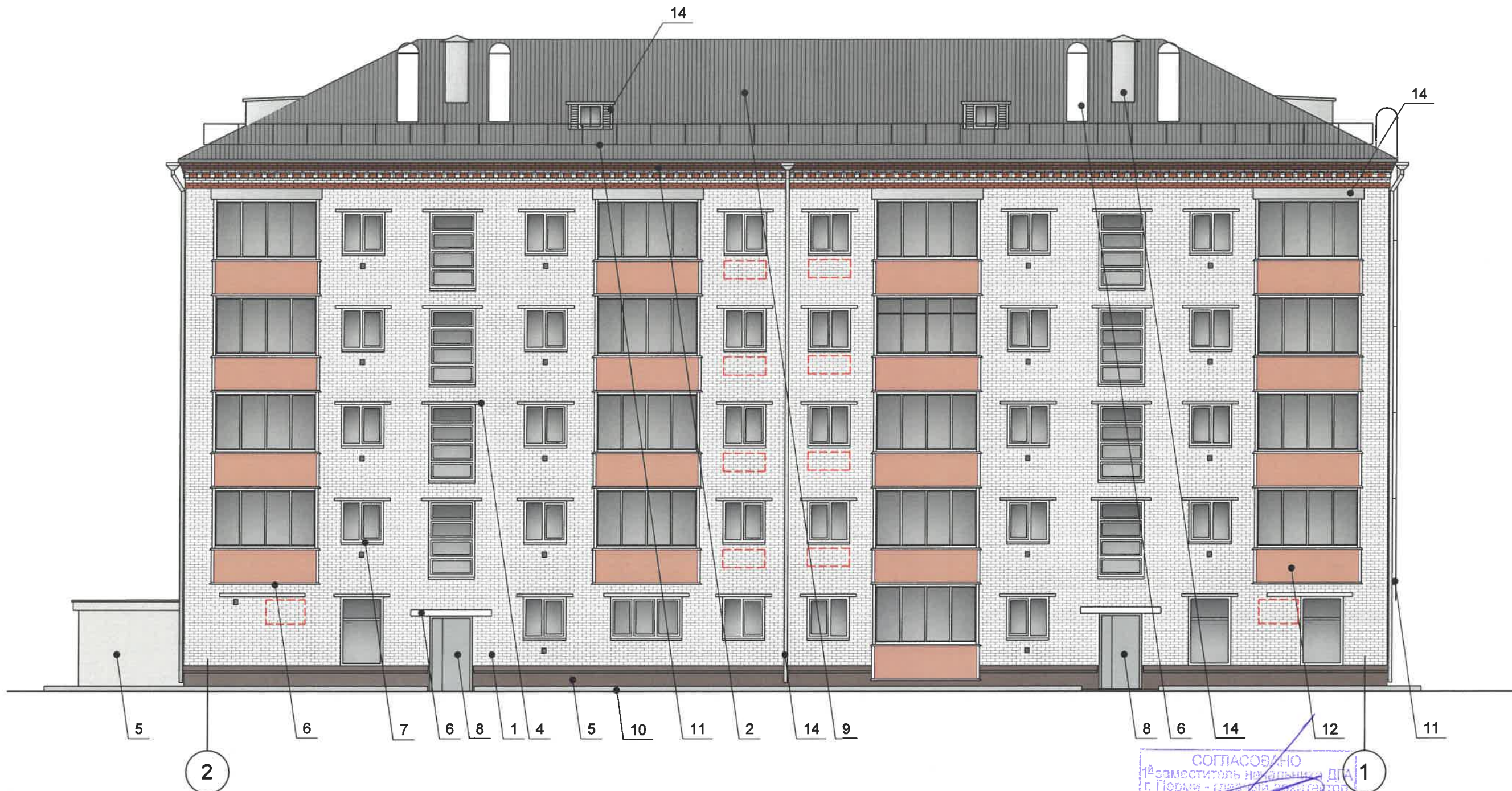


- Выноска и номер позиции согласно ведомости отделки фасадов на листе 1.

СОГЛАСОВАНО  
1<sup>й</sup> заместитель начальника ДГА  
г. Пермь - главный архитектор  
Д.Ю. Паншин  
05.06.2020

Взам. инв. №  
Подп. и дата  
Инв. № подл.

007-2020-ОФ					
Колерный паспорт объекта капитального строительства по ул. Дружбы №22, Мотовилихинского района, г. Пермь					
изм.	кол.уч	лист	н док.	подпись	дата
Разраб.		Шимановская		<i>Шимановская</i>	02.20
Проверил		Першин		<i>Першин</i>	02.20
Н. контроль		Ширинкина		<i>Ширинкина</i>	02.20
				Жилой дом со встроено-пристроенными помещениями	стадия
				Фасад в осях 1-2	лист
					листов
					НО "Фонд капитального ремонта общего имущества в многоквартирных домах в Пермском крае"



**ПРИМЕЧАНИЕ 1:**

1. В случае, если наружные лестницы при дополнительно устроенных входах в общественные помещения здания выходят за границы предоставленного земельного участка и красные линии квартала, то устройство дополнительных или переустройство существующих входных групп требует получения разрешения в установленном порядке;
2. В случае устройства или переустройства (перепланировки, ремонта, реконструкции) помещений общественного назначения, их входных групп в обязательном порядке должны быть предусмотрены мероприятия по обеспечению доступности данных помещений для маломобильных групп населения, включая инвалидов, использующих кресла-коляски и собак-проводников (далее МГН) в соответствии с требованиями СП 59.13330.2016 Доступность зданий и сооружений для маломобильных групп населения. Данный свод правил касается функционально-планировочных элементов зданий и сооружений, их участков или отдельных помещений, доступных для МГН (входные узлы, коммуникации, пути эвакуации, помещения и зоны обслуживания, а также их информационное и инженерное обустройство). В частности, лестницы при входах в общественные помещения должны дублироваться пандусами с уклоном не более 1:20 (5%) или иными средствами подъема (подъемные платформы, лифты и т.д.) Согласно вышеуказанному Своду правил наружные лестницы и пандусы должны иметь поручни с учетом технических требований к опорным стационарным устройствам по ГОСТ Р 51261; размеры входной площадки при открывании дверей наружу должны быть не менее 1.4x2.0 или 1.5x1.85; размеры входной площадки с пандусом не менее 2.2x2.2 м.

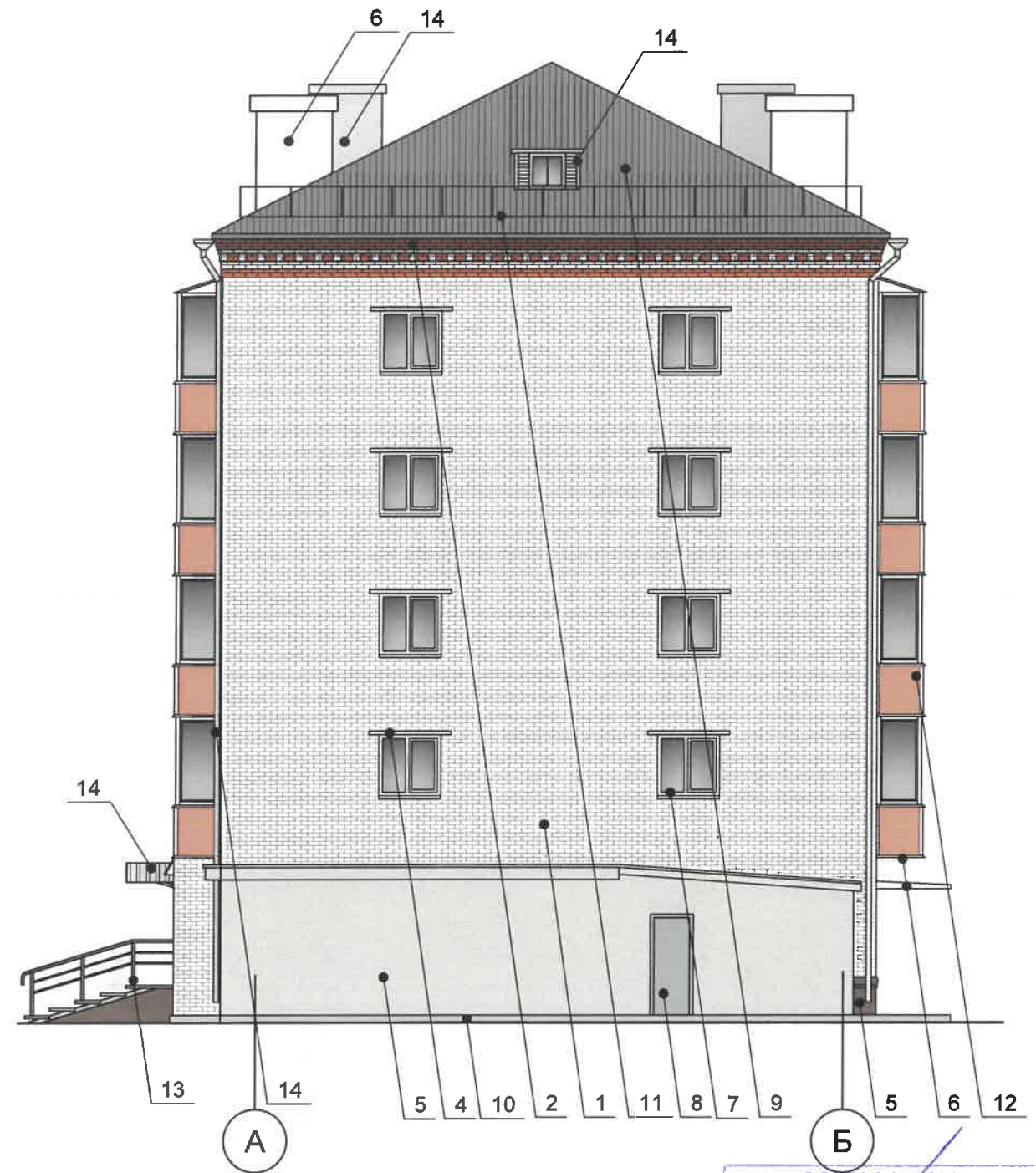
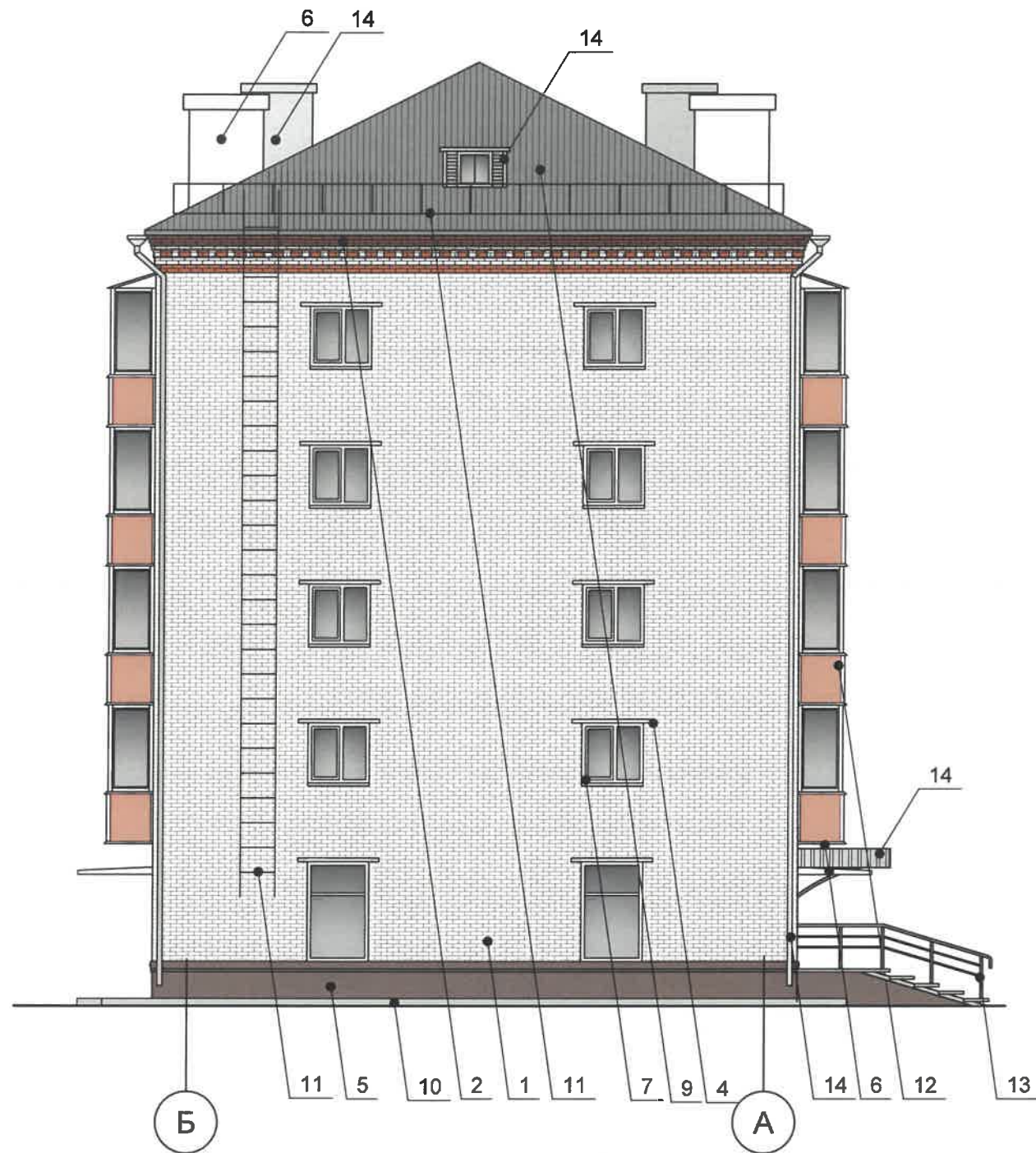
**Условные обозначения:**

- 1 - Выноска и номер позиции согласно ведомости отделки фасадов на листе 1.
- [Red dashed box] - Место допустимого размещения дополнительного оборудования.

СОГЛАСОВАНО  
1-й заместитель начальника ДГА  
г. Пермь - главный архитектор  
Ц.Ю. Валшин  
02.20

Инв. № подл. Подп. и дата. Взаим. инв. №

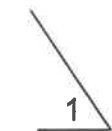
						007-2020-ОФ			
						Колерный паспорт объекта капитального строительства по ул. Дружбы №22, Мотовилихинского района, г. Пермь			
изм.	кол.уч	лист	и док.	подпись	дата	Жилой дом со встроено-пристроенными помещениями	стадия	лист	листов
Разраб.	Шимановская			<i>[Signature]</i>	02.20		Р	5	
Проверил	Першин			<i>[Signature]</i>	02.20				
Н. контроль	Ширинкина			<i>[Signature]</i>	02.20	Фасад в осях 2-1	НО "Фонд капитального ремонта общего имущества в многоквартирных домах в Пермском крае"		



**ПРИМЕЧАНИЕ 1:**

1. В случае, если наружные лестницы при дополнительно устроенных входах в общественные помещения здания выходят за границы предоставленного земельного участка и красные линии квартала, то устройство дополнительных или переустройство существующих входных групп требует получения разрешения в установленном порядке;
2. В случае устройства или переустройства (перепланировки, ремонта, реконструкции) помещений общественного назначения, их входных групп в обязательном порядке должны быть предусмотрены мероприятия по обеспечению доступности данных помещений для маломобильных групп населения, включая инвалидов, использующих кресла-коляски и собак-проводников (далее МГН) в соответствии с требованиями СП 59.13330.2016 Доступность зданий и сооружений для маломобильных групп населения. Данный свод правил касается функционально-планировочных элементов зданий и сооружений, их участков или отдельных помещений, доступных для МГН (входные узлы, коммуникации, пути эвакуации, помещения и зоны обслуживания, а также их информационное и инженерное обустройство). В частности, лестницы при входах в общественные помещения должны дублироваться пандусами с уклоном не более 1:20 (5%) или иными средствами подъема (подъемные платформы, лифты и т.д.) Согласно вышеуказанному Своду правил наружные лестницы и пандусы должны иметь поручни с учетом технических требований к опорным стационарным устройствам по ГОСТ Р 51261; размеры входной площадки при открывании дверей наружу должны быть не менее 1.4x2.0 или 1.5x1.85; размеры входной площадки с пандусом не менее 2.2x2.2 м.

Условные обозначения:



- Выноска и номер позиции согласно ведомости отделки фасадов на листе 1.



- Место допустимого размещения дополнительного оборудования.

СОГЛАСОВАНО  
1<sup>й</sup> заместитель начальника ДГА  
г. Пермь - главный архитектор  
Д.Ю. Палишин  
05.06.2020

Взам. инв. №  
Подп. и дата  
Инв. № подл.

				007-2020-ОФ					
				Колерный паспорт объекта капитального строительства по ул. Дружбы №22, Мотовилихинского района, г. Пермь					
изм.	кол.уч	лист	н док.	подпись	дата	Жилой дом со встроено-пристроенными помещениями	стадия	лист	листов
Разраб.		Шимановская		<i>Сидорова</i>	02.20		Р	6	
Проверил		Першин		<i>Першин</i>	02.20				
Н. контроль		Ширинкина		<i>Ширинкина</i>	02.20	Фасады в осях Б-А, А-Б		НО "Фонд капитального ремонта общего имущества в многоквартирных домах в Пермском крае"	



Условные обозначения:

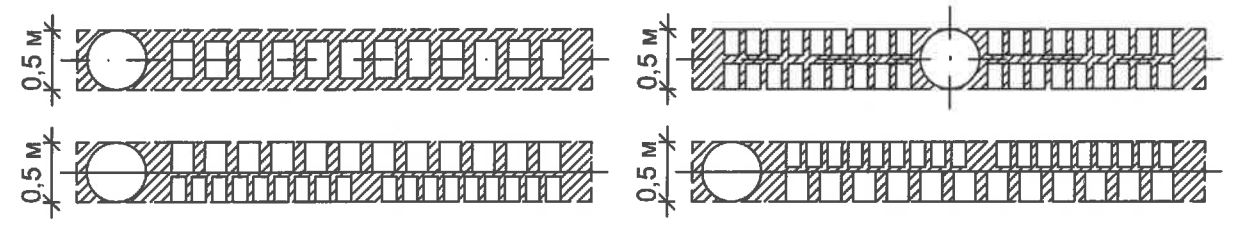
- Выноска и номер позиции согласно ведомости средств размещения информации, рекламных конструкций.
- Место допустимого размещения средств размещения информации, рекламных конструкций.
- Единая горизонтальная ось средств размещения информации.

Управление архитектуры и городского дизайна  
ДГА администрации г.Перми  
СООТВЕТСТВУЕТ АРХИТЕКТУРНОМУ  
ОБЛИКУ ГОРОДА ПЕРМИ  
«25» 06.2020  
Барабанов

Ведомость средств размещения информации, рекламных конструкций

Схемы компоновки объемных букв и ли логотипов, относительно оси размещения объектов городской информации

№	тип объекта, материал, способы крепления	цвет(с указанием RAL)	наличие подсветки
1	Вывеска - объемные или плоские буквы и логотип, без подложки, размещенные на направляющих, выкрашенных в цвет фасада. Металл, пластик, пленки, оргстекло.	Фирменные цвета	Внутренняя или контурная подсветка, без подсветки
2	Указатель с наименованием улицы и номером дома (здания) (600x300 мм). Металл, пластик, оргстекло.	Синий (RGB: 0/20/120), белый	Возможна подсветка.
3	Информационная табличка (режимник). Одиночная (700x500мм) или модульная. Оргстекло, пластик, металл.	Фирменные цвета	Без подсветки
4	Информация - не сплошная пленочная аппликация в виде текста или контурного изображения на стекле. Площадь выклейки - не более 30% от площади одного поля остекления. Самоклеящиеся пленки по стеклу. или Вывеска - панно (постер или световой короб), размещенное в оконном проеме за стеклом. Площадь панно - не более 50% от площади одного поля остекления. Металл, пластик, пленка.	Фирменные цвета	Внешняя или внутренняя подсветка светодиодами
5	Вывеска - объемные или плоские буквы и/или логотипы на металлических направляющих в цвет козырька. Выполнены из пластика или композитного материала.	Фирменные цвета	Внешняя или внутренняя подсветка светодиодами

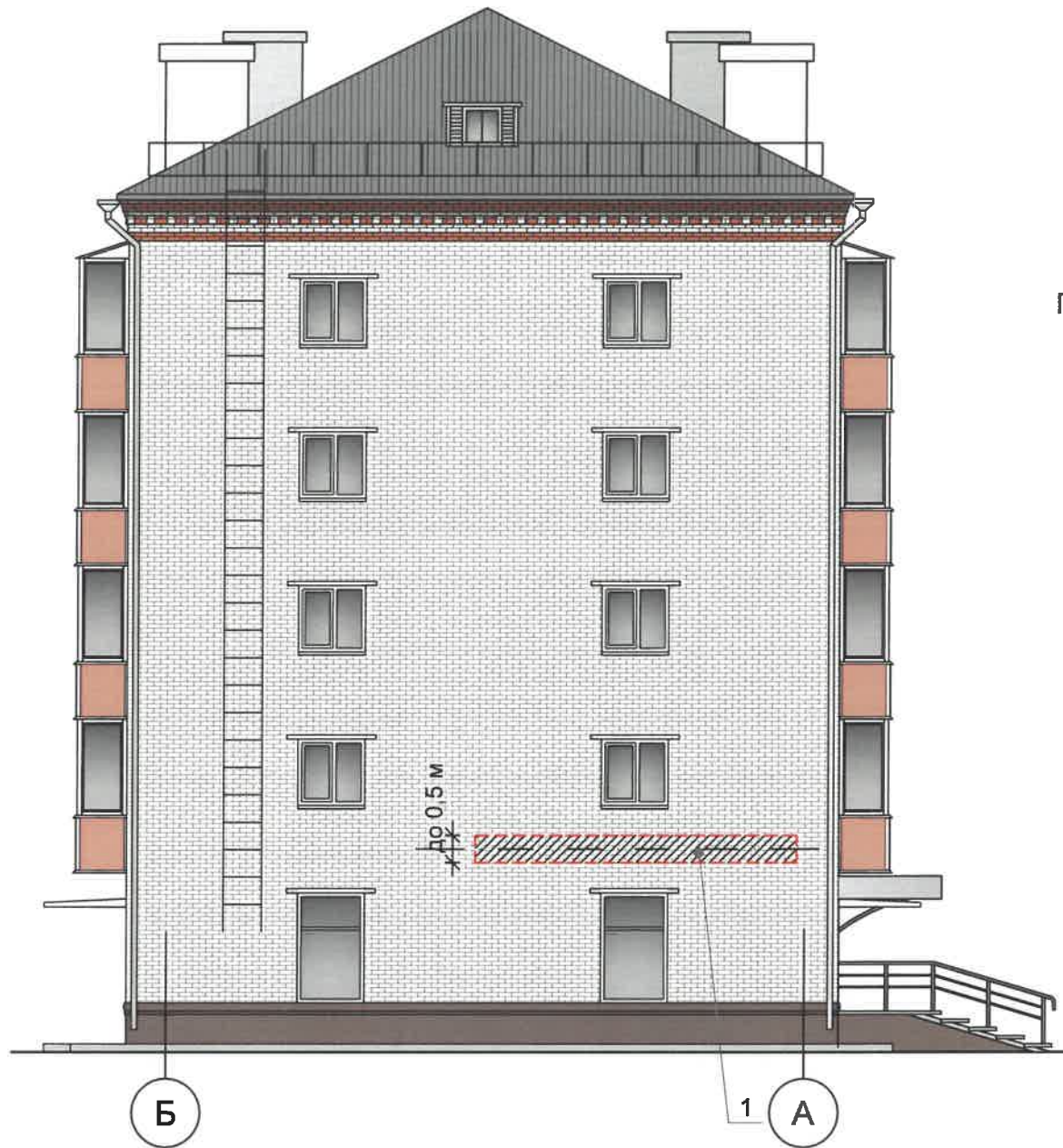


					007-2020-ОФ				
					Колерный паспорт объекта капитального строительства по ул. Дружбы №22, Мотовилихинского района, г. Пермь				
изм.	кол.уч	лист	н док.	подпись	дата	Жилой дом со встроено-пристроенными помещениями	стадия	лист	листов
Разраб.	Шимановская			<i>Олеся</i>	02.20		Р	7	
Проверил	Першин			<i>Першин</i>	02.20	Размещение объектов городской информации (начало)	НО "Фонд капитального ремонта общего имущества в многоквартирных домах в Пермском крае"		
Н. контроль	Ширинкина			<i>Ширинкина</i>	02.20				

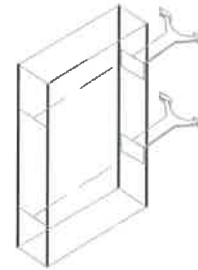


ПОЯСНИТЕЛЬНАЯ ЗАПИСКА

1. Размещение вывесок и рекламных конструкций должно осуществляться в границах места допустимого размещения объектов городской информации, установленных данным колерным паспортом;
2. Здание по ул. Пушкина, 78 находится в границах территории объекта культурного наследия-достопримечательного места "Губернская Пермь", утвержденных приказом Министерства культуры, молодежной политики и массовых коммуникаций Пермского края от 22.11.2013 №СЭД-27-01-12-372, согласно которому запрещается:
  - размещение рекламных конструкций и вывесок с размером информационного поля, превышающим 1.2 м по короткой стороне или 1.8 м по длинной стороне, за исключением вывесок в виде отдельных накладных букв без использования подложки, размещаемых на фасадах;
  - размещение на фасадах рекламных конструкций и вывесок, перекрывающих архитектурные элементы фасадов зданий
  - размещение рекламных конструкций и вывесок на кровлях и парапетах кровель зданий.
3. Размещение рекламных конструкций производится на основании отдельного разрешения в соответствии с требованиями Решения Пермской городской думы от 27.01.2009 №11 " Об утверждении Положения о порядке установки и эксплуатации рекламных конструкций на территории города Перми"
4. Единая горизонтальная ось - это условная прямая линия, относительно которой располагаются информационные конструкции. Определяется как половина расстояния между верхним и нижним архитектурным элементом ( окно, наличник, карниз, фриз и др.) выделяющимся (западающим, выступающим) из плоскости стены.
5. Размеры одиночных табличек-режимников должны быть одинаковыми. Размещение вывесок перекрывающих оконные проемы, а также расположенных на балконах зданий и сооружений должно быть согласованно с собственниками помещений, к которому относится балкон и данный оконный проем. Размещение вывесок по отношению друг к другу, их конфигурация и наполненность информацией должны соответствовать стандартным требованиям к вывескам, их размещению и эксплуатации, установленным и утвержденным Постановлением администрации города Перми от 25.10.2016 №958.

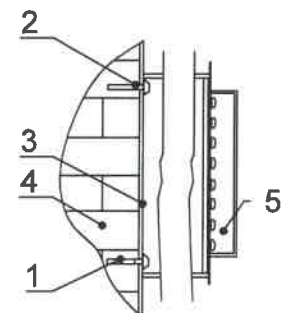


Пример - панель кронштейна



ПРИМЕР КРЕПЛЕНИЯ ВЫВЕСКИ К СТЕНЕ ЗДАНИЯ

Крепление металлоконструкций к фасаду производится на закладные детали - анкерными болтами в сборе с дюбелями. Конструктивную часть дополнительно разработать с конструктором



- 1-анкерный болт
- 2-дюбель
- 3-металлоконструкция
- 4-кирпичная кладка
- 5- объемная буква с подсветкой

Пример сгруппированных модульных табличек

цокольный этаж	OO	САЛОН ОПТИКИ
цокольный этаж		ОРГАНИЗАЦИЯ
1 этаж	k	ЗООМАГАЗИН
1 этаж	⚙	ОРГАНИЗАЦИЯ
1 этаж		ОРГАНИЗАЦИЯ
цокольный этаж	🐾	ЗООМАГАЗИН

Управление архитектуры и городского дизайна  
ДГА администрации г.Перми  
СООТВЕТСТВУЕТ АРХИТЕКТУРНОМУ  
ОБЛИКУ ГОРОДА ПЕРМИ

« 05 » 06 / 2020  
Подпись: *Карасова*

						007-2020-ОФ			
						Колерный паспорт объекта капитального строительства по ул. Дружбы №22, Мотовилихинского района, г. Пермь			
изм.	кол.уч	лист	и док.	подпись	дата	Жилой дом со встроено-пристроенными помещениями	стадия	лист	листов
Разраб.	Шимановская			<i>Шимановская</i>	02.20		Р	8	
Проверил	Першин			<i>Першин</i>	02.20				
Н. контроль	Ширинкина			<i>Ширинкина</i>	02.20	Размещение объектов городской информации (окончание)	НОФонд капитального ремонта общего имущества в многоквартирных домах в Пермском крае		

Взам. инв. №  
Подп. и дата  
Инв. № подл.

позиция согласно ведомости отделки фасада	RAL 8025	C:	40	
		M:	50	
		Y:	60	
		K:	40	
		R:	117	
		G:	92	
		B:	73	
3				

позиция согласно ведомости отделки фасада	RAL 9010	C:	0	
		M:	0	
		Y:	7	
		K:	0	
		R:	247	
		G:	249	
		B:	239	
4, 6, 7				

позиция согласно ведомости отделки фасада	RAL 9002	C:	5	
		M:	0	
		Y:	10	
		K:	10	
		R:	221	
		G:	222	
		B:	212	
5				

позиция согласно ведомости отделки фасада	RAL 9006	C:	0	
		M:	0	
		Y:	0	
		K:	20	
		R:	165	
		G:	168	
		B:	166	
8,11,13				

позиция согласно ведомости отделки фасада	RAL 8004	C:	40	
		M:	80	
		Y:	80	
		K:	10	
		R:	143	
		G:	78	
		B:	53	
8				

позиция согласно ведомости отделки фасада	RAL 3012	C:	5	
		M:	50	
		Y:	50	
		K:	10	
		R:	203	
		G:	141	
		B:	115	
12				

СОГЛАСОВАНО  
1<sup>й</sup> заместитель начальника ДГА  
г. Пермь - главный архитектор  
Д.Ю. Пашкин  
05.06.2020

Изн. № подл. Подл и дата Взам. инв. №

						007-2020-ОФ			
						Колерный паспорт объекта капитального строительства по ул. Дружбы №22, Мотовилихинского района, г. Пермь			
изм.	кол.уч	лист	н док.	подпись	дата	Жилой дом со встроено-пристроенными помещениями	стадия	лист	листов
Разраб.	Шимановская				02.20		Р	9	
Проверил	Першин				02.20				
						Эталоны колеров	НО"Фонд капитального ремонта общего имущества в многоквартирных домах в Пермском крае"		
Н. контроль	Ширинкина				02.20				