

№ 20.05.2020 №59-22-01-26-2407  
Номер и дата входящего заявления о согласовании колерного паспорта (заполняется ДГА)

**ПАСПОРТ ВНЕШНЕГО ОБЛИКА ОБЪЕКТА КАПИТАЛЬНОГО СТРОИТЕЛЬСТВА  
(КОЛЕРНЫЙ ПАСПОРТ)**

**АДРЕС ОБЪЕКТА:** г. Пермь, административный район Свердловский  
улица Солдатова, здание (строение) № 286

**шифр: С28аС-04/20-ОФ**

ПЕРМЬ 2020 г.

**Ведомость чертежей**

ЛИСТ	НАИМЕНОВАНИЕ	ПРИМЕЧАНИЯ
1	Общие данные (начало)	
2	Общие данные (продолжение)	
3	Существующее состояние фасадов	
4	Главный фасад	
5	Боковой фасад	
6,7	Дворовой фасад	
8	Размещение средств размещения информации, рекламных конструкций	
9	Размещение средств размещения информации, рекламных конструкций	
10	Эталоны колеров	

**Ведомость отделки фасадов**

ПОЗ.	ЭЛЕМЕНТ ФАСАДА	ЭТАЛОН ЦВЕТА	ОБОЗНАЧ.	ВИД ОТДЕЛКИ	ПРИМ.
1	Цоколь		RAL 7023	Профнастил	
2	Основное поле стен, тип 1		RAL 9003	Композитные панели	
3	Основное поле стен, тип 2		RAL 9003	Металлические панели	
4	Фриз		RAL 3001	Композитные панели	
5	Колонна		RAL 3001	Композитные панели	
6	Оконные, дверные, витражные переплеты.		RAL 9003	Металлопластик (стеклопакеты)	
7	Дверные блоки, ворота.		RAL 9003	Покрытие атмосферостойкой краской	
8	Козырек входной группы		RAL 9003	Композитные панели, пластик	
9	Ступени		RAL 7023	Керамогранит	
10	Козырек над зоной разгрузки		RAL 9010	Профнастил	
11	Эвакуационная лестница		RAL 9010	Покрытие атмосферостойкой краской	

**Пояснительная записка**

Объект капитального строительства - 2-этажное здание нежилого назначения, где размещается торговый центр «Красновъ».

Год постройки и ввода в эксплуатацию: - 2015.

Ранее колерные паспорта: не разрабатывались.

Нахождение в границах зон объектов культурного наследия: нет

Настоящим проектом:

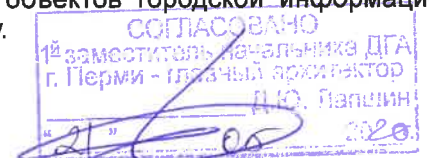
- устанавливаются, уточняются типы отделки и цветовое решение фасадов и входных групп;
- определяются виды и места размещения средств размещения информации, рекламных конструкций;
- устанавливаются основные места размещения дополнительного оборудования.

Настоящий проект разработан в соответствии с требованиями Постановления администрации г.Перми от 22.02.2017 № 130 «Об утверждении формы и Порядка согласования паспорта внешнего облика объекта капитального строительства (колерного паспорта)».

Цветовое решение фасадов и применяемые материалы обеспечивают комплексное решение всех элементов фасада, единство архитектурного облика здания.

В соответствии с Градостроительным кодексом Российской Федерации и Постановлением администрации города Перми от 22 февраля 2017 г. № 130 «Об утверждении формы и Порядка согласования паспорта внешнего облика объекта капитального строительства (колерного паспорта)» согласованные департаментом градостроительства и архитектуры администрации города Перми проекты колерных паспортов, либо проекты изменений в колерные паспорта, не являются разрешительной документацией на строительство или реконструкцию объекта капитального строительства; не являются правовым основанием на устройство пристроек, навесов, козырьков.

Предметом согласования данного колерного паспорта являются: принятые цветовые решения элементов фасада, применяемые материалы отделки существующего объекта недвижимости, а также определение возможных видов и типов размещения объектов городской информации на нем. Вывески, не соответствующие виду, типу и местам возможного размещения объектов городской информации, установленным настоящим колерным паспортом, подлежат демонтажу.



**Ведомость ссылочных и прилагаемых документов**

ОБОЗНАЧЕНИЕ	НАИМЕНОВАНИЕ	ПРИМЕЧАНИЕ
	<u>Ссылочные документы</u>	
Постановление администрации г. Перми от 22.02.2017 № 130 (ред. от 12.11.2019)	«Об утверждении формы и Порядка согласования паспорта внешнего облика объекта капитального строительства (колерного паспорта)»	
Решение Пермской городской Думы от 18.12.2018 № 265 (ред. от 24.09.2019)	Правила благоустройства территории города Перми и о признании утратившими силу отдельных решений Пермской городской Думы	

**C28aC-04/20-ОФ**

Колерный паспорт объекта капитального строительства по ул.Солдатова,286 в Свердловском районе города Перми

Изм.	Кол.уч	Лист	Недок.	Подпись	Дата	Стадия	Лист	Листов	
Разработал		Попова Е.Ю.			05.20	Здание нежилого назначения торговый центр «Красновъ»	П	1	
Общие данные (начало)							<b>ПРИОРИТЕТ</b>		

Взам.инв.№

Подпись и дата

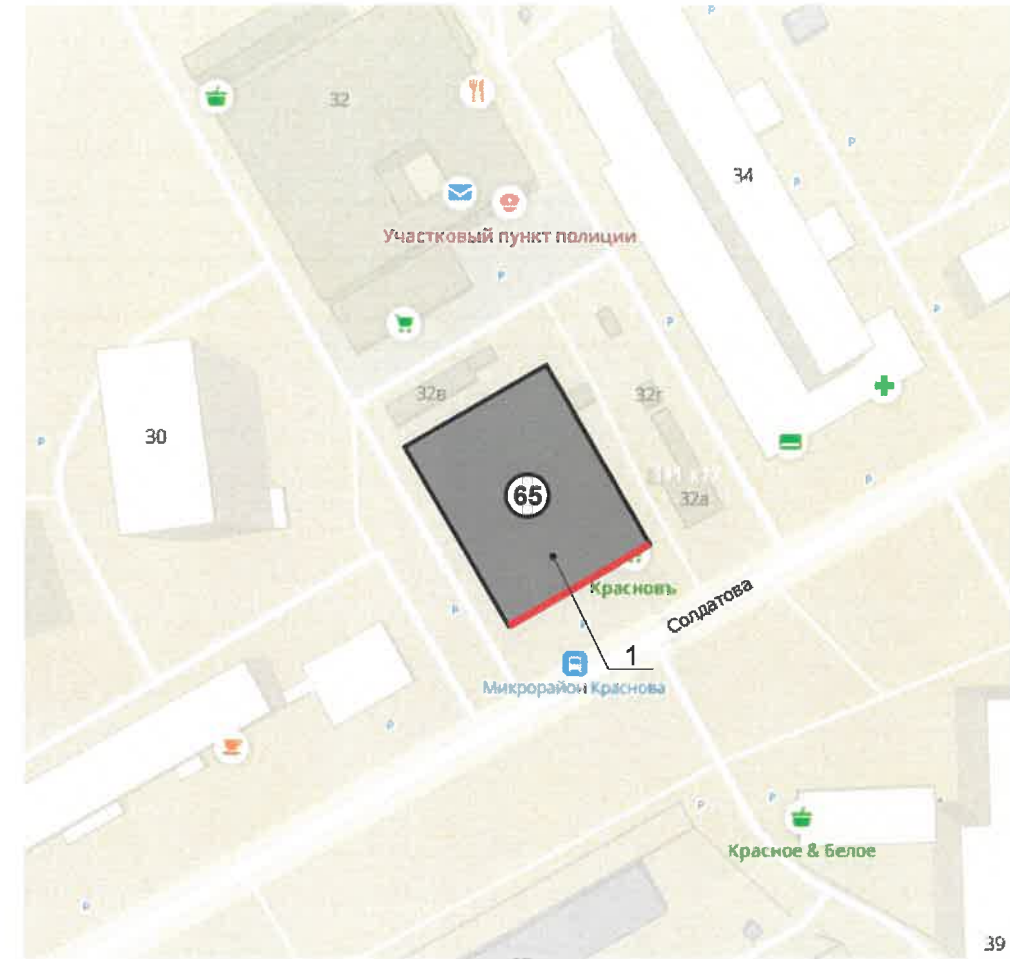
Инва.№ подл.

**Инструкция о порядке производства работ,  
связанных с окраской фасадов и всех наружных частей зданий,  
сооружений, строений, расположенных на территории города Перми**

- Окраска (отделка) фасадов и всех наружных частей зданий, сооружений, строений, расположенных на территории города Перми, может производиться лишь на основании паспорта внешнего облика объекта капитального строительства (колерного паспорта), согласованного департаментом градостроительства и архитектуры администрации г. Перми (далее - ДГА).
- До начала процесса окраски (отделки) здания или какого-либо сооружения должны быть произведены работы по капитальному ремонту всех без исключения наружных частей его, подлежащих окраске.
- До начала ремонта зданий, сообщить о предстоящих работах на фасаде здания с целью сохранения вывесок либо их демонтажу.
- Полуразрушенные и разрушенные архитектурные художественно-скульптурные детали здания, карнизы, колонны, пилястры, капители, фризy, тяги, лепные украшения, барельефы, мозаика, художественная роспись подлежат обязательному восстановлению в своем первоначальном виде. Категорически запрещается производить окраску здания без предварительного восстановления указанных деталей.
- Металлические поверхности отдельных частей здания, чугунные решетки, перила балконов и лестниц, кронштейны, дверные и оконные приборы, архитектурно-художественные детали перед окраской очищаются от грязи, ржавчины, старой краски и покрываются вновь лишь масляной краской.
- В соответствии с выданными образцами цвета (колерами) на окраску (отделку) здания организация, производящая ремонт здания, составляет пробные образцы цвета, которые наносятся на видное место стены.
- Проверку и согласование пробного образца цвета (колера), а также готовности поверхности стены и отдельных наружных частей здания к окраске производит уполномоченный представитель ДГА г. Перми. Без указанной проверки и согласования производить окраску (отделку) фасада категорически запрещается.
- Домоуправления, организации и учреждения, производящие окраску (отделку) и связанный с нею ремонт здания, несут полную ответственность за точное выполнение настоящей инструкции и привлекаются к ответственности за её нарушение.
- Цветовая гамма средств размещения информации должна гармонировать с основным колористическим решением фасадов здания.
- По всем вопросам, связанным с производством работ, необходимо обращаться в ДГА по адресу: г. Пермь, ул. Сибирская, 15, каб. 315, тел. 212-76-98).

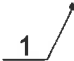





**Ситуационный план**



© Поисково-информационная картографическая служба  
Яндекса - Яндекс.Карты - <https://yandex.ru/maps>

**Условные обозначения**

-  - здание нежилого назначения (торговый центр «Красновъ»).
-  - фасады с местами размещения средств размещения информации, рекламных конструкций

						<b>C28aC-04/20-ОФ</b>			
						Колерный паспорт объекта капитального строительства по ул.Солдатова,285 в Свердловском районе города Перми			
Изм.	Кол.уч	Лист	№док.	Подпись	Дата	Здание нежилого назначения торговый центр «Красновъ»	Стадия	Лист	Листов
	Разработал	Полова Е.Ю			05.20		П	2	
						Общие данные (продолжение)			

Изм. № подл.	Подпись и дата	Взаим. инв. №

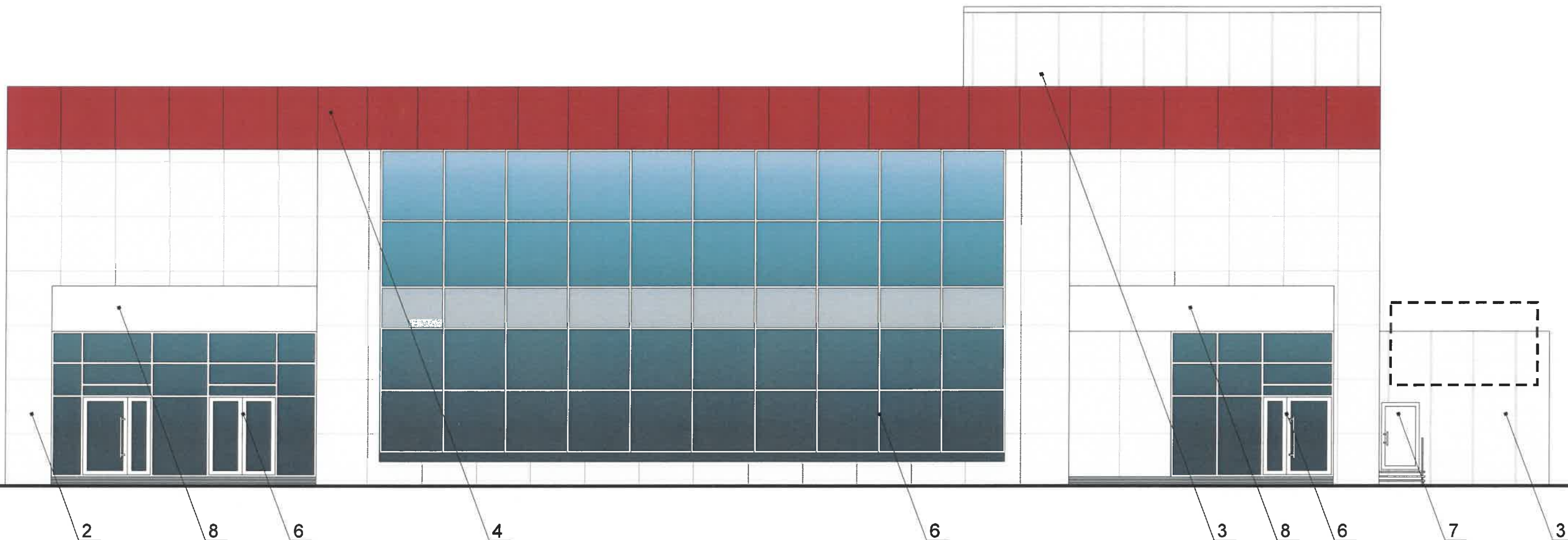


Взам. инв. №

Подпись и дата

Инв. № подл.

						<b>C28aC-04/20-ОФ</b>			
						Коперный паспорт объекта капитального строительства по ул. Солдатова, 286 в Свердловском районе города Перми			
Изм.	Кол.уч	Лист	Недок.	Подпись	Дата	Здание нежилого назначения торговый центр «Красновъ»	Стадия	Лист	Листов
							П	3	
						Существующее состояние фасадов	<b>ПРИОРИТЕТ</b>		



СОГЛАСОВАНО  
 1<sup>й</sup> заместитель начальника ДГА  
 г. Перми / главный архитектор  
 Д.Ю. Пашкин  
 "22" 05 2020

**Условные обозначения**

1 - выноска и номер позиции согласно ведомости отделки фасадов на листе 1

☐ - место размещения объектов дополнительного обор

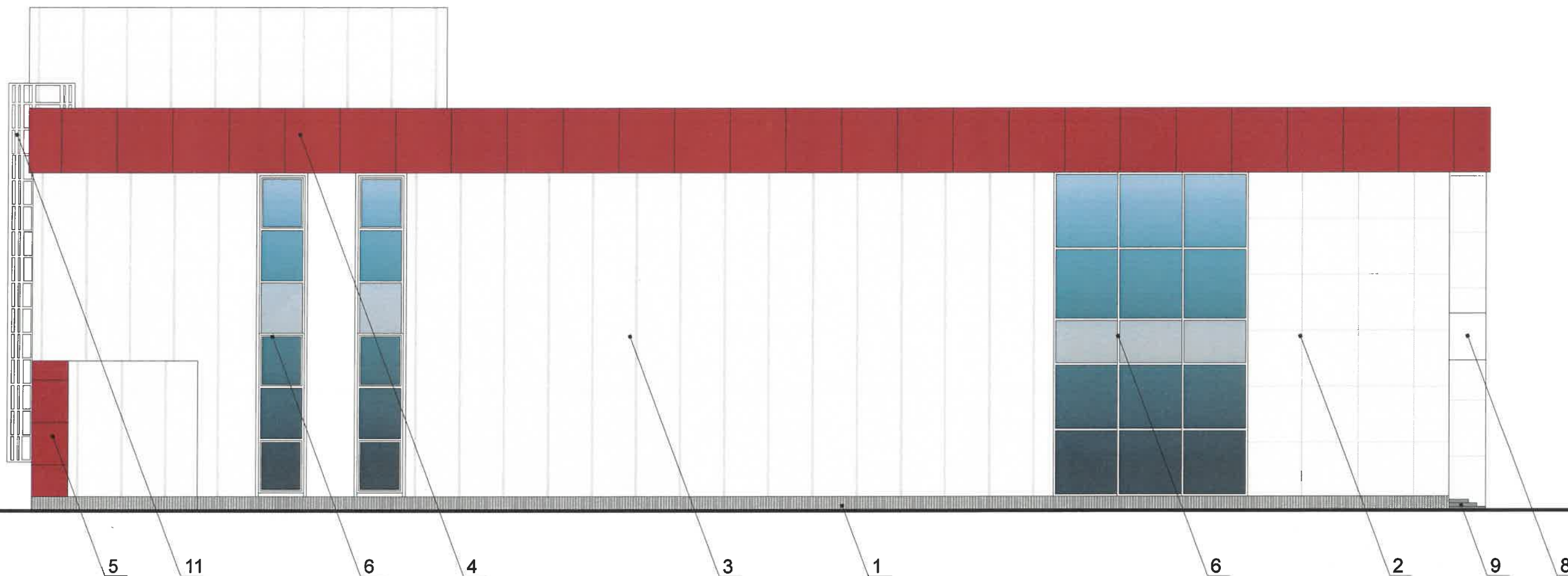
Примечание: условия размещения дополнительного оборудования см. на листе.5

**ПРИМЕЧАНИЕ:**

1. В случае, если наружные лестницы при дополнительно устроенных входах в общественные помещения здания выходят за границы предоставленного земельного участка и красные линии квартала, то устройство дополнительных или переустройство существующих входных групп требует получения разрешения в установленном порядке;

2. В случае устройства или переустройства (перепланировки, ремонта, реконструкции) помещений общественного назначения, их входных групп в обязательном порядке должны быть предусмотрены мероприятия по обеспечению доступности данных помещений для маломобильных групп населения, включая инвалидов, использующих кресла-коляски и собак-проводников (далее-МГН) в соответствии с требованиями СП 59.13330.2016 Свод правил. Доступность зданий и сооружений для маломобильных групп населения. Данный свод правил касается функционально-планировочных элементов зданий и сооружений, их участков или отдельных помещений, доступных для МГН (входные узлы, коммуникации, пути эвакуации, помещения и зоны обслуживания, а также их информационное и инженерное обустройство). В частности, лестницы при входах в общественные помещения должны дублироваться пандусами с уклоном не более 1:20 (5%) или иными средствами подъема (подъемные платформы, лифты и т.д.). Согласно вышеуказанному Своду правил наружные лестницы и пандусы должны иметь поручни с учетом технических требований к опорным стационарным устройствам по ГОСТ Р 51261; размеры входной площадки при открывании дверей наружу должны быть не менее 1,4 x 2,0 или 1,5 x 1,85; размеры входной площадки с пандусом не менее 2,2 x 2,2 м.

						<b>C28aC-04/20-0Ф</b>			
						Коперный паспорт объекта капитального строительства по ул.Солдатова,286 в Свердловском районе города Перми			
Изм.	Кол.уч	Лист	Недок.	Подпись	Дата	Здание нежилого назначения торговый центр «Красновъ»	Стадия	Лист	Листов
Разработал	Попова Е.Ю.			<i>Е.Ю. Попова</i>	05.20		П	4	
						Главный фасад	<b>ПРИОРИТЕТ</b> ПРОЕКТИРОВАНИЕ		



СОГЛАСОВАНО  
 1<sup>й</sup> заместитель начальника ДГА  
 г. Перми - главный архитектор  
 Д.Ю. Палезин  
 21 05 2020

**ПРИМЕЧАНИЕ:**

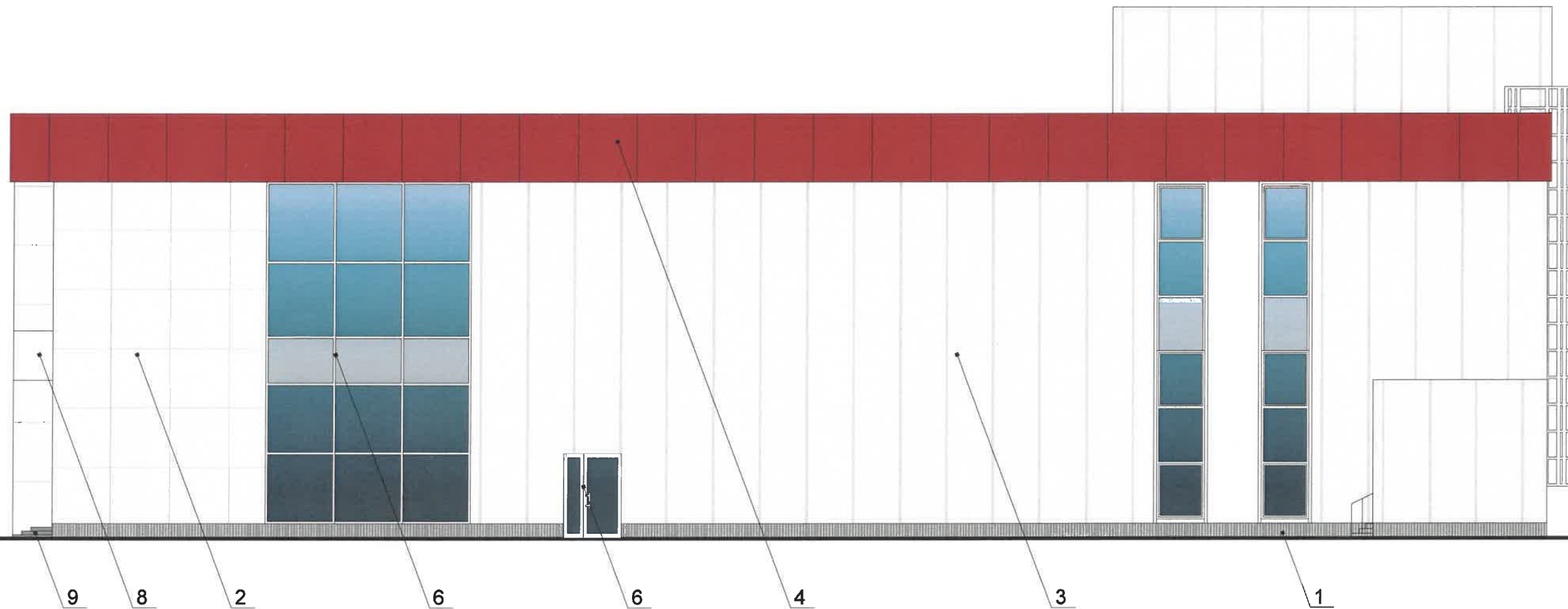
- К дополнительному оборудованию относятся: наружные блоки систем вентиляции и кондиционирования, вентиляционные и водосточные трубы; антенны; видеокамеры наружного наблюдения; почтовые ящики; кабельные линии, пристенные электрощиты; флагштоки и так далее;
- Размещение дополнительного оборудования, дополнительных элементов и устройств на фасадах объектов капитального строительства допускается при соблюдении следующих условий:
  - соответствие размещения дополнительного оборудования архитектурному решению фасадов, предусмотренному проектной документацией, в соответствии с которой осуществлено строительство (реконструкция) Объекта, с привязкой к единой (вертикальной, горизонтальной) системе осей фасадов;
  - единая горизонтальная ось - условная прямая линия. Определяется как половина расстояния между верхним и нижним архитектурным элементом (окна, наличники, карниз, фриз и другие), выделяющимся (западающим, выступающим) из плоскости стены;
  - единая вертикальная ось - условная прямая линия. Определяется как половина расстояния между границами одного архитектурного элемента (окна, двери, колонны) либо между двумя архитектурными элементами (окна, двери, колонны);
  - комплексное решение размещения оборудования - единое архитектурное и цветовое решение (в том числе размер, форма, материал);
  - размещение дополнительного оборудования на архитектурных деталях, элементах декора, поверхностях с ценной архитектурной отделкой, а также крепление, ведущее к повреждению архитектурных поверхностей, не допускается;

**Условные обозначения**

1 - выноска и номер позиции согласно ведомости отделки фасадов на листе 1

Изм.	Кол.уч	Лист	Недок.	Подпись	Дата	C28aC-04/20-ОФ			
Разработал	Попова Е.Ю.			<i>[Signature]</i>	05.20	Колерный паспорт объекта капитального строительства по ул.Солдатова,286 в Свердловском районе города Перми			
						Здание нежилого назначения торговый центр «Красновъ»	Стадия П	Лист 5	Листов
						Дворовой фасад			

Ведом. инв. №  
 Подпись и дата  
 Инв. № подл.



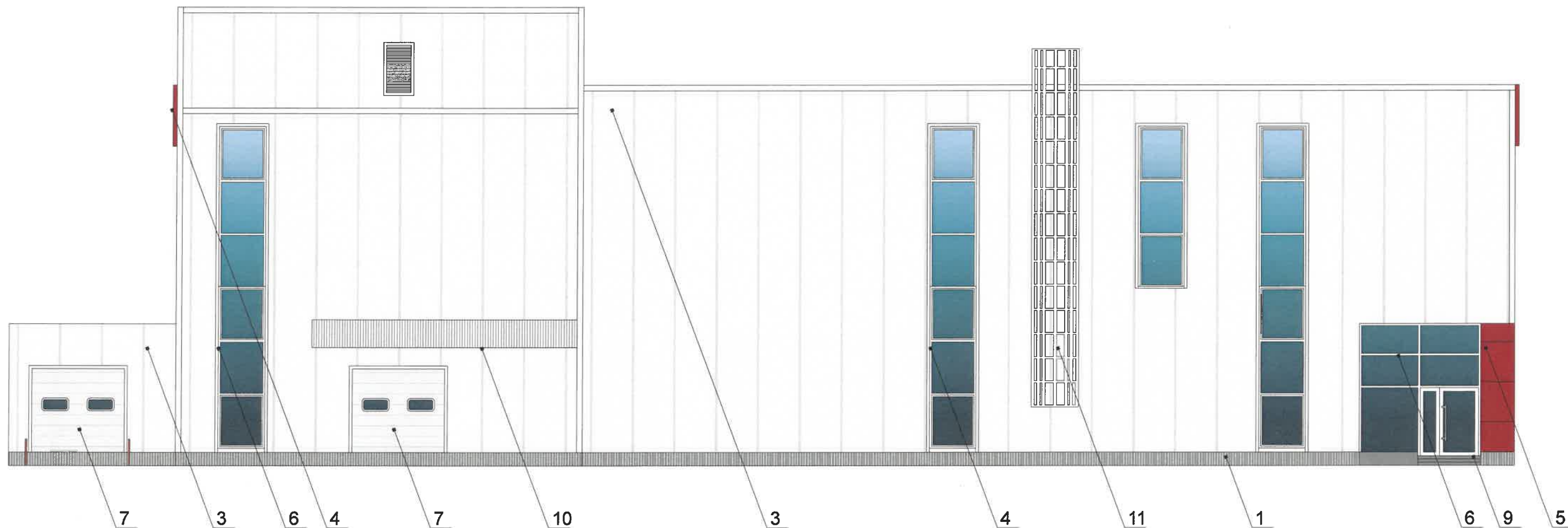
СОГЛАСОВАНО  
 1<sup>й</sup> заместитель начальника ДГА  
 г. Перми  
 Д.Ю. Палкин  
 21.05.20

**Условные обозначения**

1 - выноска и номер позиции согласно ведомости отделки фасадов на листе 1

Изм.	Кол.уч	Лист	Недок.	Подпись	Дата	С28аС-04/20-ОФ			
Разработал	Попова Е.Ю.			<i>Е.Ю. Попова</i>	05.20	Колерный паспорт объекта капитального строительства по ул.Солдатова,286 в Свердловском районе города Перми			
						Здание нежилого назначения торговый центр «Красновъ»	Стадия	Лист	Листов
							П	6	
						Фасады трубы котельной			

Взам.инв.№  
 Подпись и дата  
 Инв.№ подл.



СОГЛАСОВАНО  
 1<sup>й</sup> заместитель начальника ДГА  
 г. Пермь - главный архитектор  
 Д.Ю. Таплин  
 24.05.2020

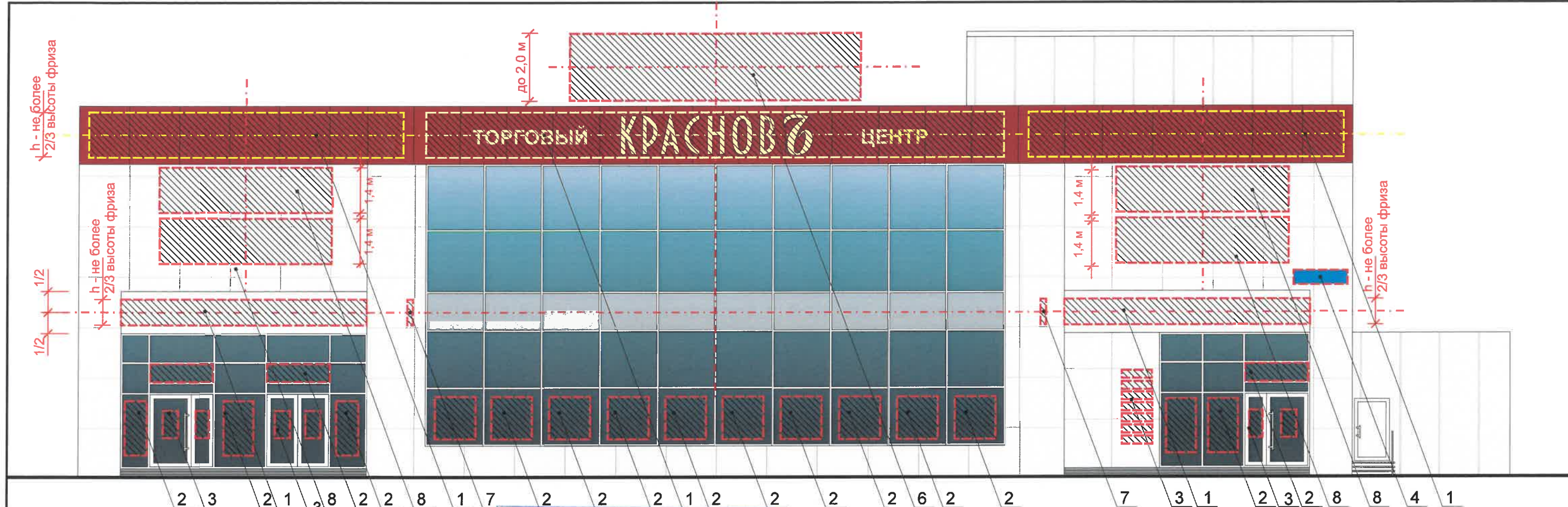
**Условные обозначения**

1 - выноска и номер позиции согласно ведомости отделки фасадов на листе 1

Примечание: условия размещения дополнительного оборудования см. на листе.5

						<b>C28aC-04/20-ОФ</b>			
						Колерный паспорт объекта капитального строительства по ул.Солдатова,285 в Свердловском районе города Перми			
Изм.	Кол.уч	Лист	Недок.	Подпись	Дата	Здание нежилого назначения торговый центр «Красновъ»	Стадия	Лист	Листов
							П	7	
						Боковые фасад	<b>ПРИОРИТЕТ</b>		





Управление архитектуры и городского дизайна  
ДГА администрации г.Перми  
**СООТВЕТСТВУЕТ АРХИТЕКТУРНОМУ  
ОБЛИКУ ГОРОДА ПЕРМИ**  
«20» 05 2020  
Бресано С.В. Подпись

**Условные обозначения**

- привязка объектов к элементам фасада, максимальные размеры
- единая горизонтальная ось размещения средств размещения информации, рекламных конструкций
- место допустимого размещения средств размещения информации, рекламных конструкций
- выноска и номер позиции согласно Ведомости средств размещения информации, рекламных конструкций

**Ведомость средств размещения информации, рекламных конструкций**

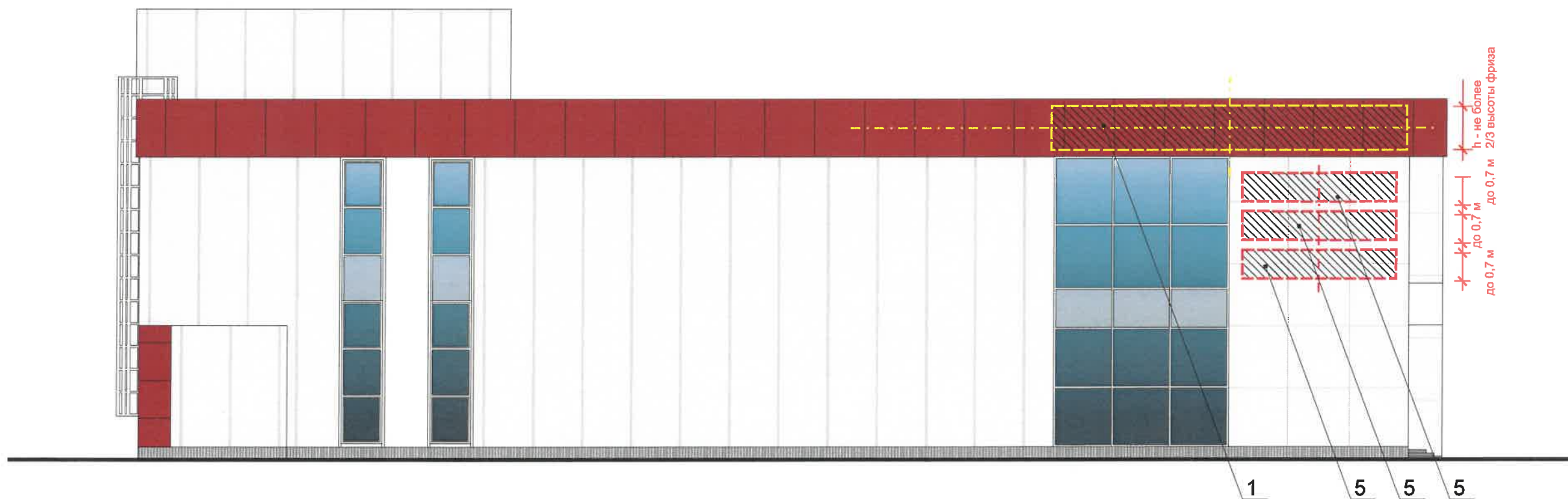
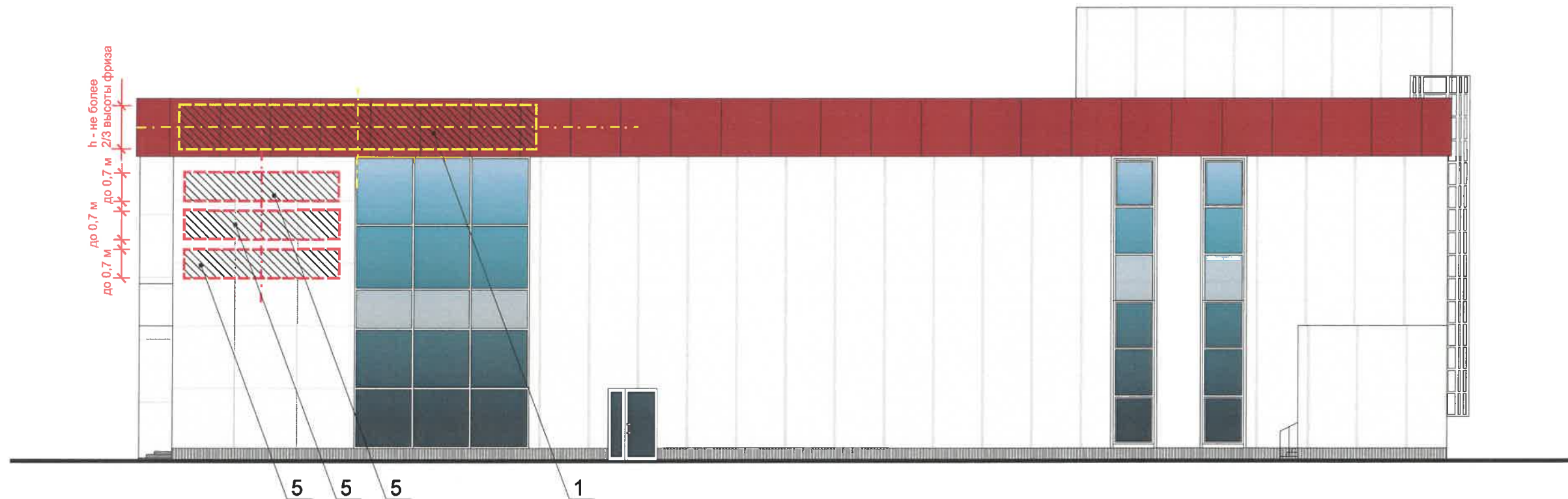
№	Тип объекта, материал, способ крепления	Цвет (с указанием RAL)	Наличие подсветки
1	Объемные буквы и/или логотипы, размещенные на направляющих, выкрашенных в цвет стены, фриза. Металл, пластик, пленка	Фирменные цвета	Возможна внутренняя или контурная подсветка
2	Информация - пленочная аппликация в виде текста или контурного изображения на стекле. Площадь выклейки - не более 30% от площади остекления. Самоклеящиеся пленки по стеклу или Вывеска - панно (постер или световой короб), размещенное в оконном проеме за стеклом. Площадь панно - не более 50% от площади остекления. Металл, пластик, пленка	Фирменные цвета	Возможна внутренняя или наружная подсветка для панно
3	Информационная табличка (режимник) одиночная или модульная (см. примечание 5 и 6 на листе 7). Металл, пластик, пленки, самоклеящиеся пленки по стеклу	Фирменные цвета	Возможна внутренняя подсветка
4	Указатель с наименованием улицы и номером дома (600x300мм). Выполнен из оргстекла, пластика, металла.	Стандартный: фон - синий (R-0, G-20, B-120), текст - белый	Возможна внутренняя подсветка
5	Объемные буквы и/или логотипы, размещенные на направляющих, выкрашенных в цвет фасада. Металл, пластик, пленка	Фирменные цвета	Возможна внутренняя или контурная подсветка
6	Объемные буквы и/или логотипы, размещенные на направляющих светло-серого цвета на кровле здания. Металл, пластик, пленка	Фирменные цвета	Возможна внутренняя или контурная подсветка
7	Панель-кронштейн, размещенный на направляющих в цвет фасада. Металл, пластик, пленка	Фирменные цвета	Возможна внутренняя или контурная подсветка
8	Вывеска - короб с белым фоном RAL 9003 с едиными размерами 1400x6000 мм, изображение не более 50% от фона. Пластик, пленка	Фон - белый Информация - фирменные цвета	Возможна внутренняя подсветка

**Указания к размещению средств размещения информации, рекламных конструкций:**

1. Единая горизонтальная ось - это условная прямая линия, относительно которой располагаются вывески. Месторасположение оси на фасаде определяется как половина расстояния между верхним и нижним архитектурным элементом (окна, наличники, карниз, фриз и др.), выделяющимся (западающим, выступающим) из плоскости стены;
2. Размещение вывесок и рекламных конструкций должно осуществляться в границах места допустимого размещения объектов, установленных данным колерным паспортом;
3. В случае, если планируемые к размещению вывески не соответствуют типу и местам размещения средства размещения информации, рекламных конструкций колерного паспорта, потребуется внесение изменений в настоящий колерный паспорт.;
4. Размещение рекламных конструкций (при их наличии в колерном паспорте) производится на основании отдельного разрешения в соответствии с требованиями Решения Пермской городской Думы от 27.01.2009 № 11 «Об утверждении Положения о порядке установки и эксплуатации рекламных конструкций на территории города Перми»;
5. Габариты и высота размещения одиночных табличек-режимников должны быть одинаковыми;
6. В случае, если входная группа (вход в здание) предназначена для более, чем двух заинтересованных лиц (собственников, арендаторов), то одна из двух (или обе) разрешенных одиночных табличек-режимников заменяется на модульные таблички-указатели (см. пример группировки модульных табличек-указателей);
7. Габариты панно должны быть одинаковыми на протяжении фасада в границах занимаемого организацией помещения. Каждое панно должно быть отцентровано относительно своего поля остекления. Для выклеек - должно быть разработано единое художественное решение для фасада в границах занимаемого организацией помещения;
8. Узлы крепления конструкций к фасаду разрабатываются отдельным рабочим проектом.

						<b>C28aC-04/20-0Ф</b>			
						Колерный паспорт объекта капитального строительства по ул.Солдатова,286 в Свердловском районе города Перми			
Изм.	Кол.уч	Лист	Недок.	Подпись	Дата	Здание нежилого назначения торговый центр «Красновъ»	Стадия	Лист	Листов
Разработал	Попова Е.Ю.				05.20		П	8	
						Размещение средств размещения информации, рекламных конструкций (боковой фасад)			

Взам.инв.№  
Подпись и дата  
Инв.№ подл.

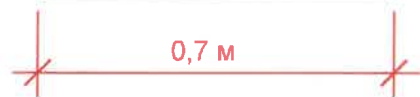


цокольный этаж	О	САЛОН ОПТИКИ	Сменный модуль
ОРГАНИЗАЦИЯ цокольный этаж	О	ОРГАНИЗАЦИЯ 2 этаж	
1 этаж	К	ЗООМАГАЗИН	
2 этаж ОФИС 14	О	ОРГАНИЗАЦИЯ	

Управление архитектуры и городского дизайна  
ДГА администрации г.Перми  
СООТВЕТСТВУЕТ АРХИТЕКТУРНОМУ  
ОБЛИКУ ГОРОДА ПЕРМИ  
« 28.05.2020 »  
Бресано С.В. Подпись *Бресано С.В.*

**ПРИМЕЧАНИЕ:**

1. Ведомость средств размещения информации, рекламных конструкций, указания к размещению средств размещения информации, рекламных конструкций см. лист 8



						<b>C28aC-04/20-ОФ</b>			
						Коперный паспорт объекта капитального строительства по ул.Солдатова,286 в Свердловском районе города Перми			
Изм.	Кол.уч	Лист	Недок.	Подпись	Дата	Здание нежилого назначения торговый центр «Красновъ»	Стадия	Лист	Листов
Разработал	Попова Е.Ю.			<i>Попова Е.Ю.</i>	05.20		П	9	
						Размещение средств размещения информации, рекламных конструкций (боковой фасад)	<b>ПРИОРИТЕТ</b>		

Изм. инв. №

Подпись и дата

Изм. инв. № подл.

Позиция согласно ведомости отделки фасадов	Координаты цвета в RAL	C:	0	RAL 9010 белый
		M:	0	
		Y:	5	
		K:	0	
		R:	241	
		G:	236	
		B:	225	
10,11				

Позиция согласно ведомости отделки фасадов	Координаты цвета в RAL	C:	5	RAL 7023 Серый бетон
		M:	0	
		Y:	20	
		K:	50	
		R:	128	
		G:	128	
		B:	118	
1,9				

Позиция согласно ведомости отделки фасадов	Координаты цвета в RAL	C:	0	RAL 9003 сигнальный белый
		M:	0	
		Y:	0	
		K:	0	
		R:	236	
		G:	236	
		B:	231	
2,3,6,7,8				

Позиция согласно ведомости отделки фасадов	Координаты цвета в RAL	C:	20	RAL 3001 сигнальный красный
		M:	100	
		Y:	100	
		K:	10	
		R:	155	
		G:	36	
		B:	35	
4,5				

СОГЛАСОВАНО  
1<sup>й</sup> заместитель начальника ДИ  
г. Перми - главный архитектор  
Д.Ю. Пашкин  
21.05.20

						<b>C28aC-04/20-0Ф</b>			
						Коперный паспорт объекта капитального строительства по ул.Солдатова,286 в Свердловском районе города Перми			
Изм.	Кол.уч	Лист	№док.	Подпись	Дата	Здание нежилого назначения торговый центр «Красновъ»	Стадия	Лист	Листов
Разработал		Попова Е.Ю.		<i>Е.Ю. Попова</i>	05.20		П	10	
						Эталоны коперов	<b>ПРИОРИТЕТ</b>		

Координаты цветов в RAL приведены с сайта <https://rgb.to/ral/>

Изм. № подл.	Подпись и дата	Взам. инв. №