



Общество с ограниченной ответственностью  
«АРХИТЕКТУРНАЯ МАСТЕРСКАЯ «ГОРОД»  
*18.05.2020 N 059-22-01-26-2378*

## **ПАСПОРТ ВНЕШНЕГО ОБЛИКА ОБЪЕКТА КАПИТАЛЬНОГО СТРОИТЕЛЬСТВА (КОЛЕРНЫЙ ПАСПОРТ)**

**АДРЕС ОБЪЕКТА: г. Пермь, административный район Ленинский,  
улица Екатерининская, здание (строение) № 75**

009-03-2020-ОФ

ПЕРМЬ, 2020 г.

Ведомость чертежей

ЛИСТ	НАИМЕНОВАНИЕ	ПРИМЕЧАНИЯ
1-2	Общие данные	
3	Существующее состояние фасадов	
4	Главный фасад по ул. Екатерининская в осях 1-2	
5	Дворовой фасад в осях 2-1	
6	Боковые фасады в осях А-Б и Б-А	
7-8	Размещение средств размещения информации, рекламных конструкций	
9	Архитектурно-художественная подсветка	
10	Эталоны колеров	

Ведомость отделки фасадов

ПОЗ.	ЭЛЕМЕНТ ФАСАДА	ЭТАЛОН ЦВЕТА	ОБОЗНАЧ.	ВИД ОТДЕЛКИ	ПРИМ.
1	Цоколь		RAL 000 70 00	Штукатурка с покраской атмосферостойкой краской	
2	Поле стен, тип 1. Фриз. Колонны		Шоколадно-коричневый / Молочный	Керамогранит. Композит	
3	Поле стен, тип 2. Междуэтажный карниз		RAL 8017	Штукатурка с покраской атмосферостойкой краской	
4	Поле стен, тип 3		Красный	Керамический кирпич	
5	Поле стен, тип 4		PANTONE 4745 U	Штукатурка с покраской атмосферостойкой краской	
6	Оконные блоки, тип 1. Дверные блоки, тип 1		RAL 9006	Алюминиевые профильные системы	
7	Оконные блоки, тип 2. Дверные блоки, тип 2		RAL 8017	Алюминиевые профильные системы	
8	Оконные блоки, тип 3. Дверные блоки, тип 3		RAL 9010 Белый	Металлопластиковые профильные системы	
9	Парапетная планка. Водостоки. Кровля и элементы навеса			Оцинкованная сталь	
10	Кровля спуска в подвал		RAL 8017	Металлочерепица	
11	Козырек		RAL 1001	Композит	
12	Металлические элементы навеса и лестниц		RAL 9006	Металл с покраской атмосферостойкой краской	
13	Перила			Хромированная сталь	
14	Площадки. Ступени. Пандусы. Перемычки. Карниз			Бетон. Бетонная плитка	
15	Ограждение навеса		Бесцветный прозрачный	Сотовый поликарбонат	

Пояснительная записка

Объект – 6-этажное здание общественного назначения, расположенное по адресу: г. Пермь, Ленинский район, ул. Екатерининская, 75.

Здание не является памятником архитектуры.

Тип постройки, серия: кирпичный, типовой проект.

Год постройки и ввода в эксплуатацию: 1966 г.

Здание располагается в границах территории объекта культурного наследия ДМ-02 «Достопримечательное место «Комсомольский проспект». Границы и требования к осуществлению деятельности в границах данной зоны утверждены Приказом министерства культуры, молодежной политики и массовых коммуникаций Пермского края от 15.03.2016 № СЭД-27-01-10-58 «О включении выявленного объекта культурного наследия «Комсомольский проспект» в единый государственный реестр объектов культурного наследия (памятников истории и культуры) народов Российской Федерации».

Ранее разработанные колерные паспорта:

- «Колерный паспорт здания по адресу: ул. Екатерининская, 75 в Ленинском районе города Перми». Шифр: 019-04-2018-ОФ (СЭД-059-22-01-26-427 от 16.04.2018). Разраб.: ООО «Новая студия», 2018 год;

- «Колерный паспорт здания по ул. Екатерининская, 75 в Ленинском районе города Перми». Шифр: 066-2018-ОФ (СЭД-059-22-01-40-2547 от 30.08.2018). Разраб.: ООО «Архитектурная мастерская «ГОРОД», 2018 год.

Настоящим проектом:

- определяются типы и виды отделки и цветовое решение фасадов и входных групп,
- определяются типы, виды и места размещения средств размещения информации,
- определяются основные места размещения дополнительного оборудования.

Так как здание расположено в границах центрального планировочного района города Перми в составе настоящего колерного паспорта разрабатывается раздел «Архитектурно-художественная подсветка».

Настоящий колерный паспорт разработан в соответствии с требованиями Постановления администрации г. Перми от 22 февраля 2017 г. № 130 «Об утверждении формы и Порядка согласования паспорта внешнего облика объекта капитального строительства (колерного паспорта)».

Цветовое решение фасадов и применяемые материалы обеспечивают комплексное решение всех элементов фасада, единство архитектурного облика здания.

Средства размещения информации, предусмотренные настоящим колерным паспортом, не нарушают архитектурный облик здания.

В соответствии с Градостроительным кодексом Российской Федерации, решением Пермской городской Думы от 18 декабря 2018 г. № 265 «Об утверждении Правил благоустройства территории города Перми и о признании утратившими силу отдельных решений Пермской городской Думы» и постановлением администрации города Перми от 22 февраля 2017 г. № 130 «Об утверждении формы и Порядка согласования паспорта внешнего облика объекта капитального строительства (колерного паспорта)» проекты колерных паспортов либо проекты изменений в колерные паспорта не являются разрешительной документацией на строительство, реконструкцию объекта капитального строительства; не являются правовым основанием на устройство пристроек, навесов, козырьков

Предметом согласования данного колерного паспорта являются: принятые цветовые решения элементов фасада, применяемые материалы отделки существующего объекта недвижимости, а также определение возможных видов и типов размещения средств размещения информации на нем. Вывески, не соответствующие виду, типу и местам возможного размещения информации, установленным настоящим колерным паспортом, подлежат демонтажу.

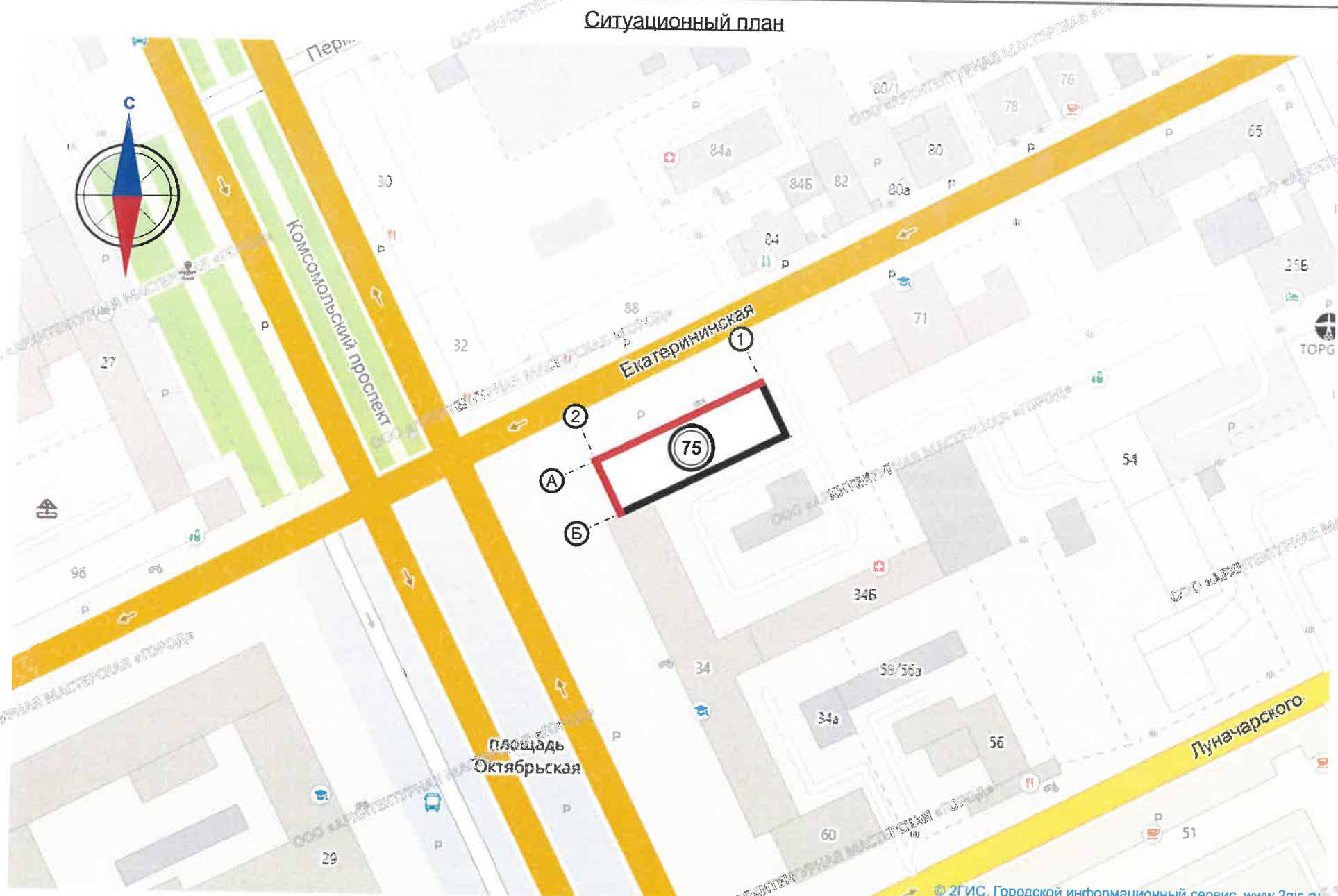
СОГЛАСОВАНО  
1<sup>й</sup> заместитель начальника ДГА  
г. Пермь - главный архитектор  
Д.Ю. Павлов

В соответствии с положениями части 4 Гражданского кодекса Российской Федерации настоящий колерный паспорт является результатом интеллектуальной деятельности и охраняется законом об авторском праве. Исключительное право авторства принадлежит ООО «Архитектурная мастерская «ГОРОД». Использование настоящего колерного паспорта любыми способами, если такое использование осуществляется без согласия ООО «Архитектурная мастерская «ГОРОД», является незаконным и влечет ответственность, установленную статьей 1252 Гражданского кодекса Российской Федерации и другими законами Российской Федерации.

						009-03-2020-ОФ		
						Колерный паспорт объекта капитального строительства по ул. Екатерининская, № 75 Ленинского района г. Перми		
Изм.	Кол.уч.	Лист	Недок.	Подпись	Дата	Здание общественного назначения		
Разраб.	Хозяинова				05.20			
						Стадия	Лист	Листов
						П	1	10
						Общие данные (начало)		
						ООО «Архитектурная мастерская «ГОРОД», г.Пермь		
Н.контроль	Хозяинова				05.20			

**ИНСТРУКЦИЯ**  
о порядке производства работ, связанных  
с окраской фасадов и всех наружных частей зданий,  
сооружений, строений, расположенных на территории  
города Перми

1. Окраска (отделка) фасадов и всех наружных частей зданий, сооружений, строений, ограждений, заборов, павильонов, киосков, ларьков и прочих объектов, расположенных на территории города Перми, может производиться лишь на основании колерного паспорта фасадов на ремонт и окраску, согласованного Департаментом градостроительства и архитектуры г. Перми (далее - ДГА г. Перми).
2. До начала процесса окраски (отделки) здания или какого-либо сооружения должны быть произведены работы по капитальному ремонту всех без исключения наружных частей его, подлежащих окраске.
3. До начала ремонта зданий, имеющих газосветовую рекламу, сообщить рекламораспространителю о предстоящих работах на фасаде здания с целью сохранения вывесок либо их демонтажу.
4. Полуразрушенные и разрушенные архитектурные художественно-скульптурные детали здания, карнизы, колонны, пилястры, капители, фриззы, тяги, лепные украшения, барельефы, мозаика, художественная роспись подлежат обязательному восстановлению в своем первоначальном виде. Категорически запрещается производить окраску здания без предварительного восстановления указанных деталей.
5. Металлические поверхности отдельных частей здания, чугунные решетки, перила балконов и лестниц, кронштейны, дверные и оконные приборы, архитектурно-художественные детали перед окраской очищаются от грязи, ржавчины, старой краски и покрываются вновь лишь масляной краской.
6. В соответствии с выданными образцами цвета (колерами) на окраску (отделку) здания организация, производящая ремонт здания, составляет пробные образцы цвета, которые наносятся на видное место стены.
7. Проверку и согласование пробного образца цвета (колера), а также готовности поверхности стены и отдельных наружных частей здания к окраске производит уполномоченный представитель ДГА г. Перми. Без указанной проверки и согласования производить окраску (отделку) фасада категорически воспрещается.
8. Домоуправления, организации и учреждения, производящие окраску (отделку) и связанный с нею ремонт здания, несут полную ответственность за точное выполнение настоящей инструкции и привлекаются к ответственности за нарушение ее.
9. Цветовая гамма рекламносителей должна гармонировать с основным колористическим решением фасадов здания.
10. По всем вопросам, связанным с производством работ, необходимо обращаться в ДГА г. Перми (ул. Сибирская, 15, каб. 316, тел. 212-76-98).



**Ведомость ссылочных и прилагаемых документов**

ОБОЗНАЧЕНИЕ	НАИМЕНОВАНИЕ	ПРИМЕЧАНИЕ
	<u>Ссылочные документы</u>	
Постановление администрации г. Перми от 22.02.2017 № 130	«Об утверждении формы и Порядка согласования паспорта внешнего облика объекта капитального строительства (колерного паспорта)»	
Решение Пермской городской Думы от 18.12.2018 № 265	«Об утверждении Правил благоустройства территории города Перми и о признании утратившими силу отдельных решений Пермской городской Думы»	
Приказ министерства культуры, молодежной политики и массовых коммуникаций Пермского края от 15.03.2016 № СЭД-27-01-10-58	«О включении выявленного объекта культурного наследия «Комсомольский проспект» в единый государственный реестр объектов культурного наследия (памятников истории и культуры) народов Российской Федерации»	
СЭД-059-22-01-26-427 от 16.04.2018	«Колерный паспорт здания по адресу: ул. Екатерининская, 75 в Ленинском районе города Перми» ООО «Новая студия», шифр: 019-04-2018-ОФ	Согласован ДГА г. Перми 25.04.2018
СЭД-059-22-01-40-254 от 30.08.2018	«Колерный паспорт здания по ул. Екатерининская, 75 в Ленинском районе города Перми» ООО «Архитектурная мастерская «ГОРОД», шифр: 066-2018-ОФ	Согласован ДГА г. Перми 31.08.2018

**Условные обозначения:**

- здание общественного назначения по адресу: г. Пермь, Ленинский район, ул. Екатерининская, 75
- фасады, на которых размещаются средства размещения информации
- условная координационная ось

						009-03-2020-ОФ				
						Колерный паспорт объекта капитального строительства по ул. Екатерининская, № 75 Ленинского района г. Перми				
Изм.	Кол.уч.	Лист	№ док.	Подпись	Дата	Здание общественного назначения	Стадия	Лист	Листов	
Разраб.		Хозяинова		<i>[Signature]</i>	05.20		П	2		
Н.контроль						Хозяинова	<i>[Signature]</i>	05.20	Общие данные (окончание)	
						ООО «Архитектурная мастерская «ГОРОД», г.Пермь				

Боковой фасад в осях Б-А



Главный фасад по ул. Екатерининской в осях 1-2 и боковой фасад в осях Б-А



Главный фасад по ул. Екатерининской в осях 1-2



Главный фасад по ул. Екатерининской в осях 1-2 и боковой фасад в осях А-Б



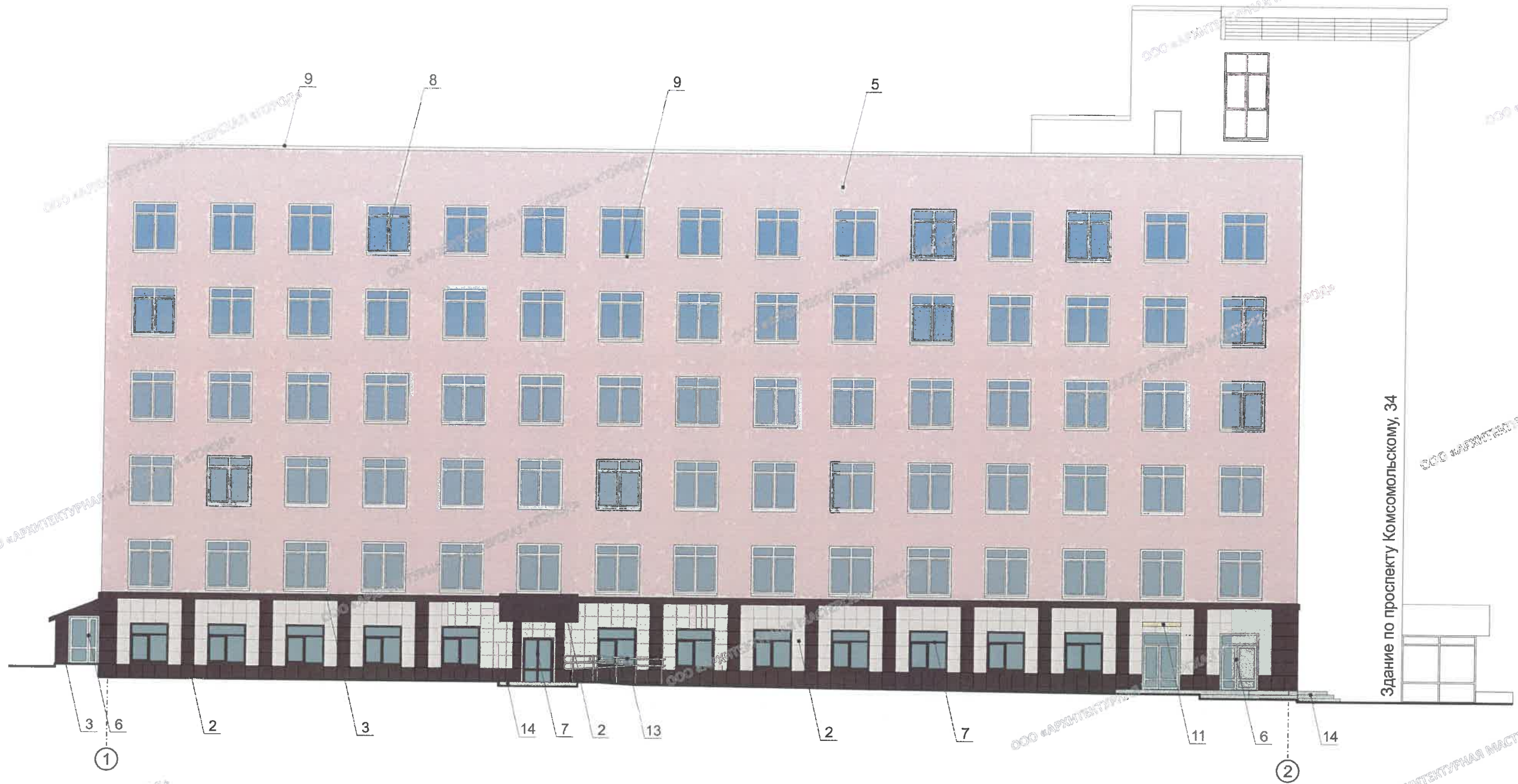
Дворовой фасад по в осях 2-1



Фрагмент дворового фасада по в осях 2-1

						009-03-2020-ОФ			
						Колерный паспорт объекта капитального строительства по ул. Екатерининская, № 75 Ленинского района г. Перми			
Изм.	Кол.уч.	Лист	Надок.	Подпись	Дата	Здание общественного назначения	Стадия	Лист	Листов
Разраб.		Хозяинова		<i>Хозяинова</i>	05.20		П	3	
						Существующее состояние фасадов	ООО «Архитектурная мастерская «ГОРОД», г.Пермь		
Н.контроль		Хозяинова		<i>Хозяинова</i>	05.20				

Главный фасад по ул. Екатерининская в осях 1-2



Условные обозначения

- ① - выноска и номер позиции согласно Ведомости отделки фасадов на листе 1
- ② - условная координационная ось

СОГЛАСОВАНО  
1й заместитель начальника ДГА  
г. Пермь - главный архитектор  
Д.А. Давыдов  
22.05.2020г.

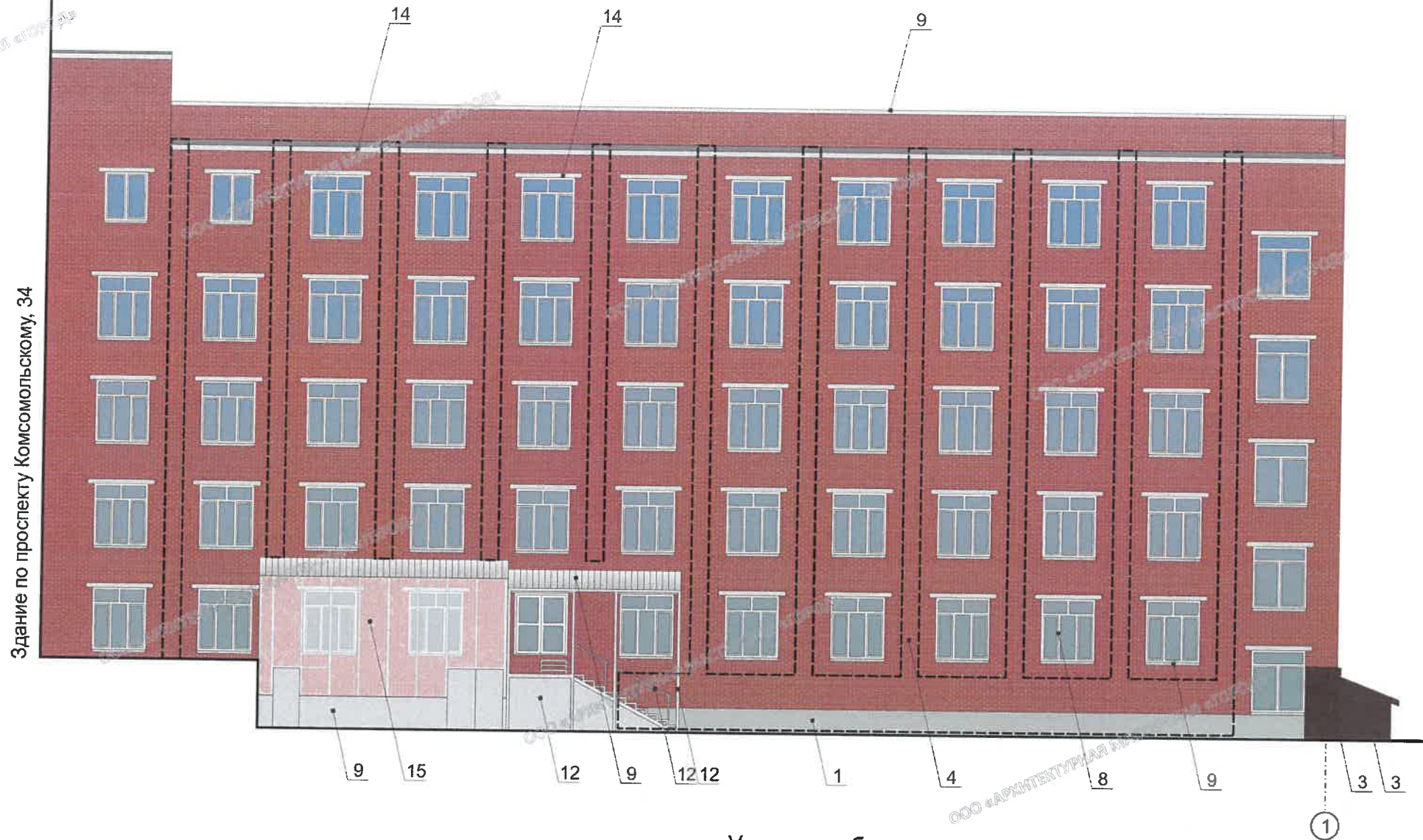
009-03-2020-ОФ

Примечание:

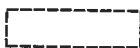


1. В случае, если наружные лестницы при дополнительно устроенных входах в общественные помещения здания выходят за границы предоставленного земельного участка и красные линии квартала, то устройство дополнительных или переустройство существующих входных групп требует получения разрешения в установленном порядке.
2. В случае устройства или переустройства (перепланировки, ремонта, реконструкции) помещений общественного назначения, их входных групп в обязательном порядке должны быть предусмотрены мероприятия по обеспечению доступности данных помещений для маломобильных групп населения, включая инвалидов, использующих кресла-коляски и собак-проводников (далее-МГН) в соответствии с требованиями СП 59.13330.2016 Свод правил. Доступность зданий и сооружений для маломобильных групп населения. Данный свод правил касается функционально-планировочных элементов зданий и сооружений, их участков или отдельных помещений, доступных для МГН (входные узлы, коммуникации, пути эвакуации, помещения и зоны обслуживания, а также их информационное и инженерное обустройство). В частности, лестницы при входах в общественные помещения должны дублироваться пандусами с уклоном не более 1:20 (5%) или иными средствами подъема (подъемные платформы, лифты и т.д.). Согласно вышеуказанному Своду правил наружные лестницы и пандусы должны иметь поручни с учетом технических требований к опорным стационарным устройствам по ГОСТ Р 51261; размеры входной площадки при открывании дверей наружу должны быть не менее 1,4 x 2,0 или 1,5 x 1,85; размеры входной площадки с пандусом не менее 2,2 x 2,2 м;
3. Условия размещения дополнительного оборудования, дополнительных элементов и устройств на фасадах см. лист 5.

Колерный паспорт объекта капитального строительства по ул. Екатерининская, № 75 Ленинского района г. Перми								
Изм.	Кол.уч.	Лист	Недок.	Подпись	Дата			
Разраб.		Хозяинова		<i>Хозяинова</i>	05.20			
Здание общественного назначения						Стадия	Лист	Листов
						П	4	
Главный фасад по ул. Екатерининская в осях 1-2						ООО «Архитектурная мастерская «ГОРОД», г.Пермь		
Н.контроль		Хозяинова		<i>Хозяинова</i>	05.20			

Дворовой фасад в осях 2-1



Условные обозначения

-  - место возможного размещения дополнительного оборудования
-  - выноска и номер позиции согласно Ведомости отделки фасадов на листе 1
-  - условная координационная ось

СОГЛАСОВАНО  
1<sup>й</sup> заместитель начальника ДГА  
г. Пермь - главный архитектор  
Д.Ю. Давыдов  
009-03-2020-ОФ

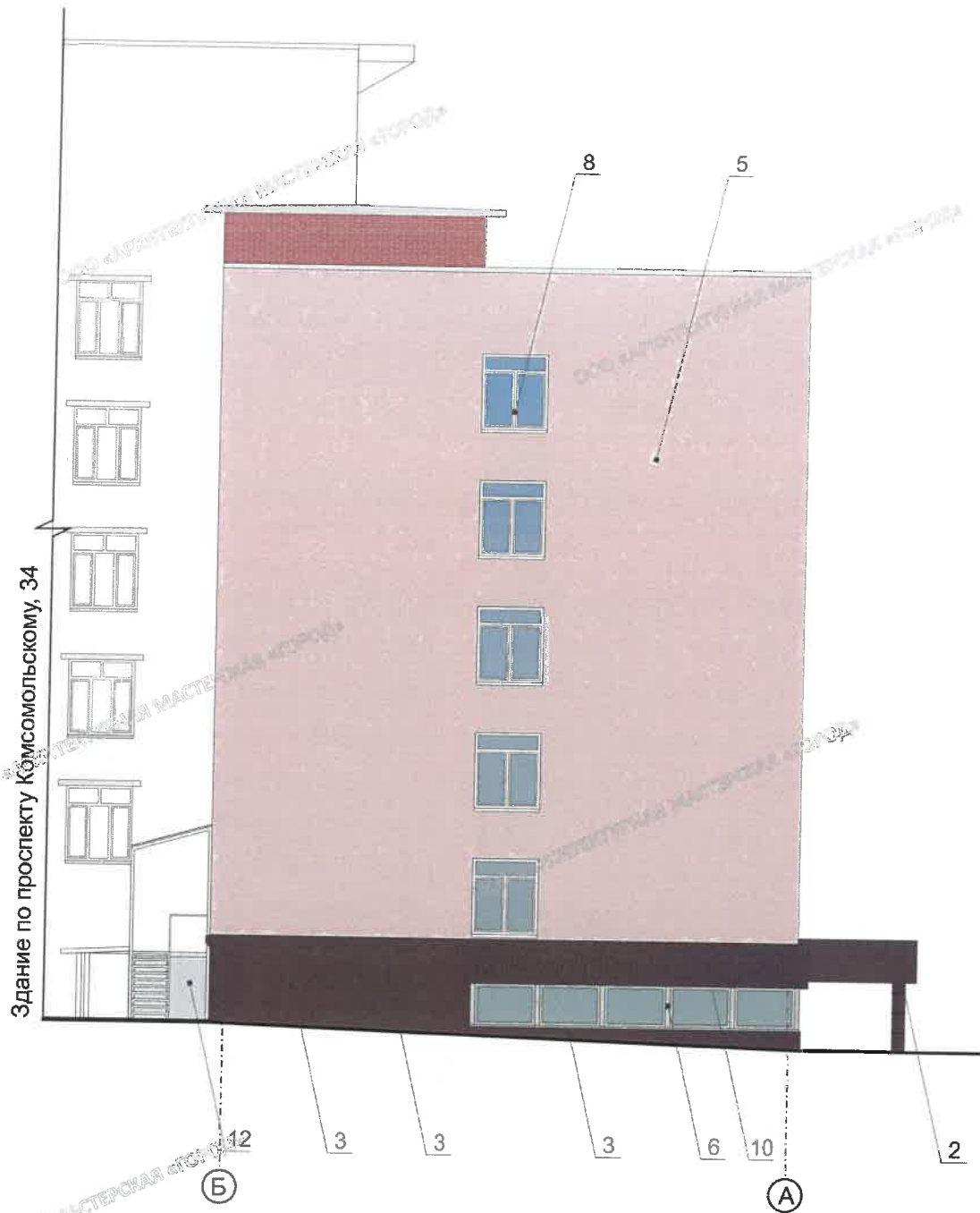
Примечание:

1. Размещение дополнительного оборудования, дополнительных элементов и устройств на фасадах объектов капитального строительства должно осуществляться в соответствии с положениями части 3 Приложения 4 к Приказу министерства культуры, молодежной политики и массовых коммуникаций Пермского края от 15.03.2016 № СЭД-27-01-10-58 «О включении выявленного объекта культурного наследия «Комсомольский проспект» в единый государственный реестр объектов культурного наследия (памятников истории и культуры) народов Российской Федерации», а именно:

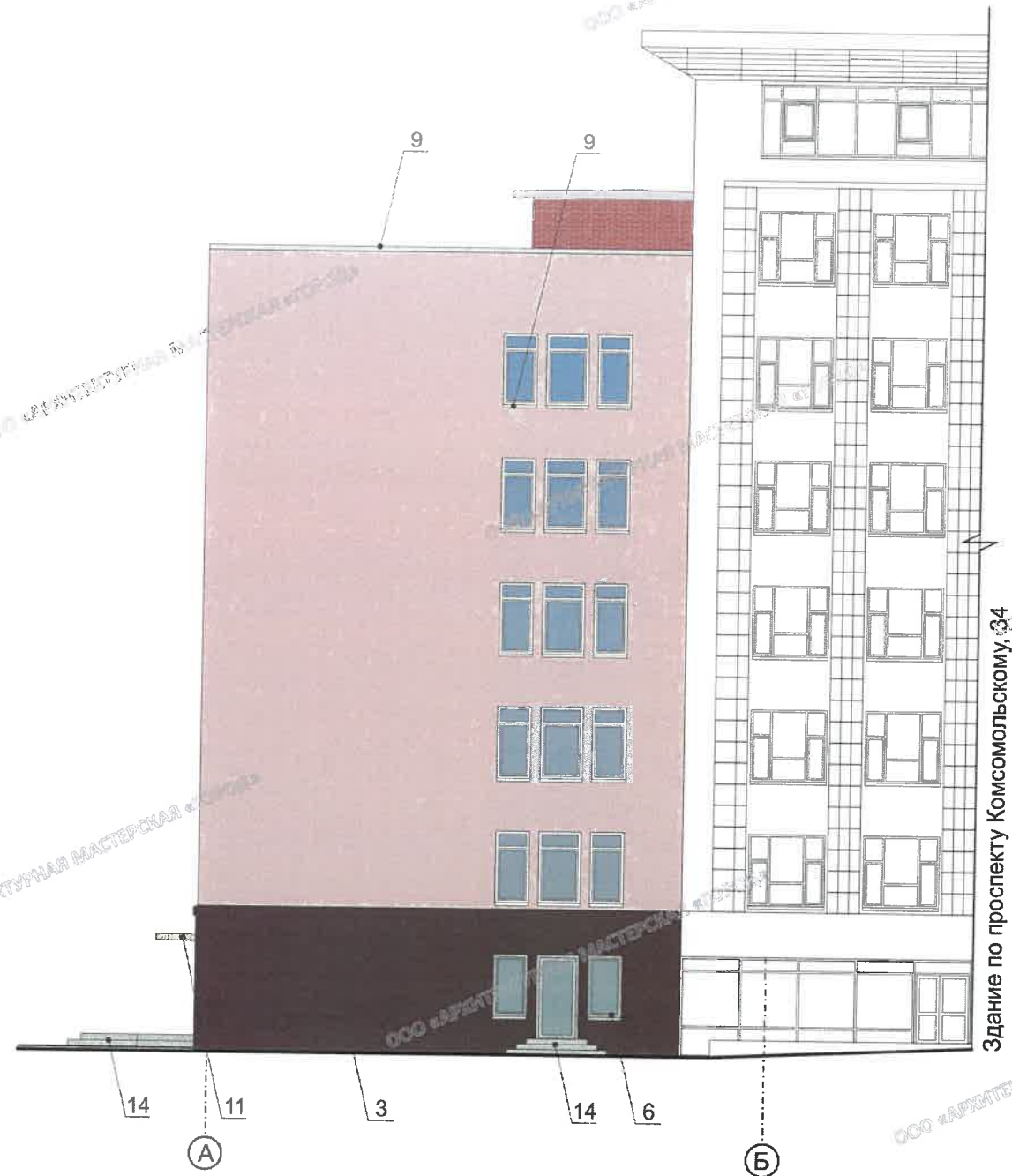
- запрещается размещение на фасадах антенн, наружных блоков вентиляции и кондиционирования, вентиляционных труб, элементов систем газоснабжения и других технологических элементов зданий и сооружений. Антенны, наружные блоки вентиляции и кондиционирования, вентиляционные трубы, элементы системы газоснабжения и другие технологические элементы зданий и сооружений могут размещаться на кровле объектов капитального строительства компактными упорядоченными группами с использованием единой несущей основы, в том числе с устройством ограждения, а также на фасадах, не обращенных к историческим линиям застройки и не примыкающих к ним.

Колерный паспорт объекта капитального строительства по ул. Екатерининская, № 75 Ленинского района г. Пермь								
Изм.	Кол.уч.	Лист	Недок.	Подпись	Дата			
Разраб.		Хозяинова		<i>Хозяинова</i>	05.20			
Здание общественного назначения						Стадия	Лист	Листов
						П	5	
Дворовой фасад в осях 2-1						ООО «Архитектурная мастерская «ГОРОД», г.Пермь		
Н.контроль		Хозяинова		<i>Хозяинова</i>	05.20			

Боковой фасад в осях Б-А



Боковой фасад в осях А-Б

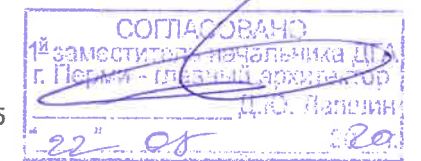


**Условные обозначения**

- 1 - выноска и номер позиции согласно Ведомости отделки фасадов на листе 1
- 2 - условная координационная ось

**Примечание:**

1. Условия устройства дополнительных входных групп см. лист 4;
2. Условия размещения дополнительного оборудования на фасадах см. лист 5



						009-03-2020-0ф			
						Колерный паспорт объекта капитального строительства по ул. Екатерининская, № 75 Ленинского района г. Пермь			
Изм.	Кол.уч.	Лист	Недок.	Подпись	Дата	Здание общественного назначения	Стадия	Лист	Листов
Разраб.		Хозяинова		<i>Хозяинова</i>	05.20		П	6	
						Боковые фасады в осях А-Б и Б-А	ООО «Архитектурная мастерская «ГОРОД», г.Пермь		
Н.контроль		Хозяинова		<i>Хозяинова</i>	05.20				



Ведомость средств размещения информации, рекламных конструкций

№	Тип объекта, материал, способ крепления	Цвет	Наличие подсветки
1	Вывеска - объёмные буквы и/или логотипы без подложки, размещённые на направляющих, выкрашенных в цвет фасада. Металл, пластик, пленки	Фирменные цвета	Внутренняя или контурная подсветка
2	Панель-кронштейн (см. примечание 8 на листе 8). Металл, пластик, пленки	Фирменные цвета	Внутренняя или контурная подсветка
3	Выклейка - пленочная аппликация на стекле, площадью не более 30% от площади остекления. Самоклеящиеся пленки по стеклу	Фирменные цвета	
4	Информационная табличка одиночная, размерами не более 700 x 500 мм (Д x В) (см. примечание 5 на листе 8). Металл, пластик, пленки, самоклеящиеся пленки по стеклу	Фирменные цвета	Возможна внутренняя подсветка
5	Информационная табличка модульная (см. пример компоновки на листе 8). Металл, пластик, пленки	Фон - одинаковый для всех табличек. Изображение - фирменные цвета	Возможна внутренняя подсветка
6	Объёмные буквы и/или логотипы без подложки, размещённые на козырьке на направляющих, выкрашенных в цвет фасада. Металл, пластик, пленки	Фирменные цвета	Внутренняя или контурная подсветка
7	Указатель с наименованием улицы и номера здания, размерами не более 800 x 450 мм (Д x В). Металл, пластик, пленки	Стандартный: фон - синий (R-0, G-20, B-120), текст - белый	Возможна внутренняя подсветка
8	Вывеска - наименование офисного центра в виде объёмных букв и логотипа без подложки, размещённых на направляющих, выкрашенных в цвет фасада. Металл, пластик, пленки	Фирменные цвета	Внутренняя или контурная подсветка

Условные обозначения

- размеры объектов, расстояния
- единая горизонтальная ось размещения объектов
- привязка объектов, горизонтальные и вертикальные оси элементов фасада
- место допустимого размещения объектов
- выноска и номер позиции согласно Ведомости размещения средств размещения информации

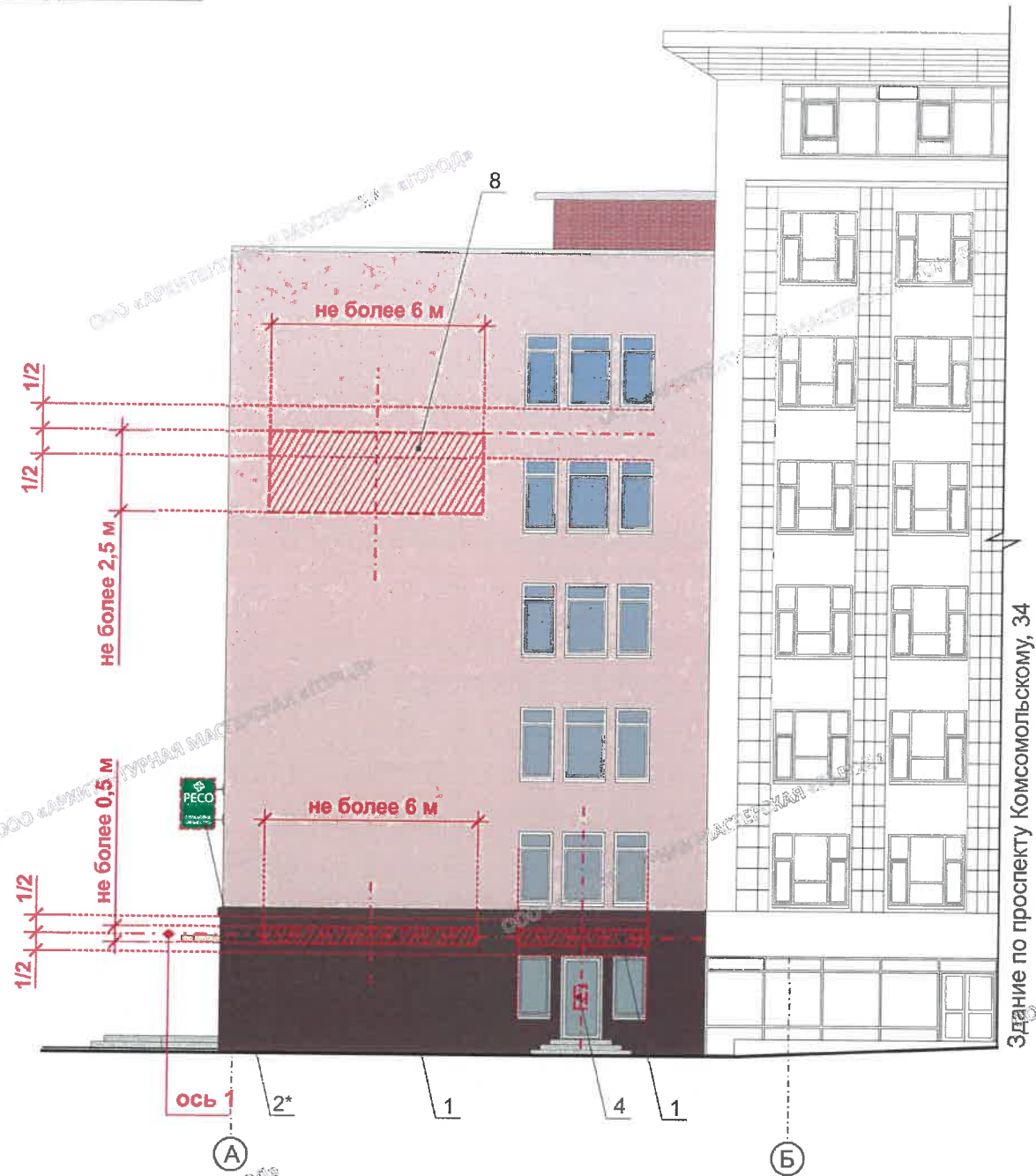
Управление архитектуры и городского дизайна  
ДГА администрации г.Перми  
**СООТВЕТСТВУЕТ АРХИТЕКТУРНОМУ ОБЛИКУ ГОРОДА ПЕРМИ**  
«23.05.2020»  
Карасев С.А. Подпись

Примечание: Указания к изображению (примечание) см. лист 8

					009-03-2020-ОФ					
					Коперный паспорт объекта капитального строительства по ул. Екатерининская, № 75 Ленинского района г. Перми					
Изм.	Кол.уч.	Лист	Недок.	Подпись	Дата	Здание общественного назначения	Стадия	Лист	Листов	
Разраб.		Хозяинова		<i>Хозяинова</i>	05.20		П	7		
					Размещение средств размещения информации, рекламных конструкций (начало)			ООО «Архитектурная мастерская «ГОРОД», г.Пермь		
Н.контроль		Хозяинова		<i>Хозяинова</i>	05.20					



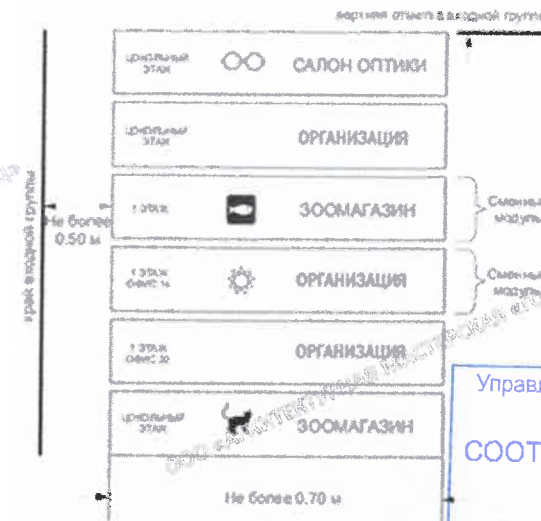
Боковой фасад в осях А-Б



Примечание:

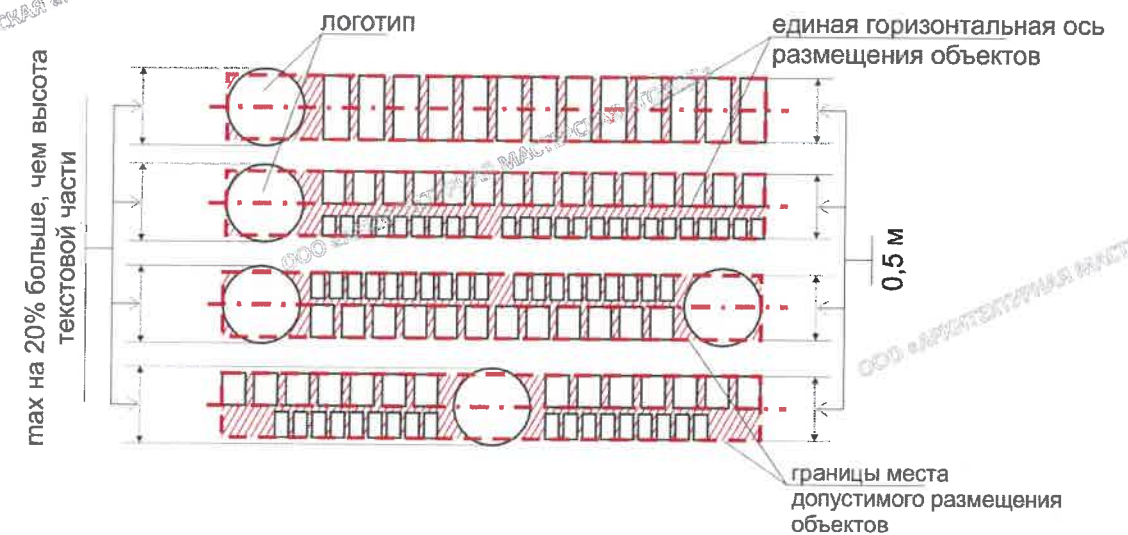
1. Ведомость средств размещения информации, рекламных конструкций и условные обозначения см. лист 7;
2. Единая горизонтальная ось - это условная прямая линия, относительно которой располагаются вывески. Месторасположение оси на фасаде определяется как половина расстояния между верхним и нижним архитектурным элементом (окна, наличники, карниз, фриз и др.), выделяющимся (западающим, выступающим) из плоскости стены;
3. Размещение вывесок должно осуществляться в границах места допустимого размещения средств размещения информации, рекламных конструкций, установленных данным колерным паспортом;
4. В случае, если планируемые к размещению вывески не соответствуют типу и местам размещения средств размещения информации, рекламных конструкций колерного паспорта, потребуется внесение изменений в настоящий паспорт;
5. При размещении двух одиночных информационных табличек в пределах одной входной группы их размер и уровень размещения по высоте должны быть одинаковыми;
6. Для выклеек на стекле должно быть разработано единое художественное решение в границах фасада занимаемого организацией помещения;
7. Узлы крепления конструкции к фасаду разрабатываются отдельным рабочим проектом;
8. Позиции, обозначенные знаком «\*» являются согласованными в ранее выполненных колерных паспортах.

Пример группировки модульных информационных табличек



Управление архитектуры и городского дизайна  
ДГА администрации г.Перми  
СООТВЕТСТВУЕТ АРХИТЕКТУРНОМУ  
ОБЛИКУ ГОРОДА ПЕРМИ.  
«22.05.2020»  
Карасев С.А. Подпись

Схемы компоновки объемных букв и/или логотипов, знаков относительно оси и места допустимого размещения



						009-03-2020-ОФ			
						Колерный паспорт объекта капитального строительства по ул. Екатерининская, № 75 Ленинского района г. Перми			
Изм.	Кол.уч.	Лист	№ док.	Подпись	Дата	Здание общественного назначения	Стадия	Лист	Листов
Разраб.		Хозяинова		<i>Хозяинова</i>	05.20		П	8	
						Размещение средств размещения информации, рекламных конструкций (окончание)	ООО «Архитектурная мастерская «ГОРОД», г.Пермь		
Н.контроль		Хозяинова		<i>Хозяинова</i>	05.20				

Главный фасад по ул. Екатерининская в осях 1-2

Боковой фасад в осях А-Б



Предложение Мастер-плана освещения Комсомольского проспекта города Перми по архитектурной подсветке здания по ул. Екатерининская, 75 \*

ЗДАНИЕ ОБЩЕСТВЕННОГО НАЗНАЧЕНИЯ\_КОМСОМОЛЬСКИЙ ПРОСПЕКТ 34\_ЕКАТЕРИНИНСКАЯ 75

ПОВСЕДНЕВНЫЙ СЦЕНАРИЙ ОСВЕЩЕНИЯ

ПОДСВЕТКА:

- КАРНИЗ
- ФАСАД НИЖНЯЯ
- ПИЛОНЫ НИЖНЯЯ
- ЭКРАНЫ ВТОРОГО ЭТАЖА

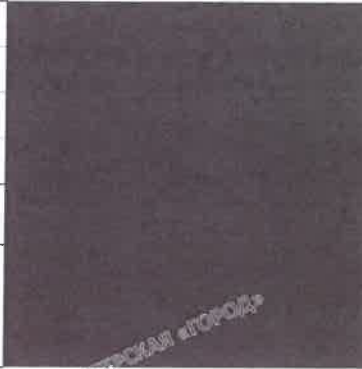



МАКСИМАЛЬНАЯ МОЩНОСТЬ (КОМСОМОЛЬСКИЙ ПРОСПЕКТ 34) 25 кВт  
МАКСИМАЛЬНАЯ МОЩНОСТЬ (ЕКАТЕРИНИНСКАЯ 75) 5 кВт


СОГЛАСОВАНО  
1<sup>й</sup> заместитель начальника ДГА  
г. Пермь  
22.05.2020


\* - Мастер-план освещения Комсомольского проспекта города Перми разработан по заказу администрации города Перми МКУ «Институт территориального планирования» и Светотехнической компанией «МТ Электро» в 2019 году.

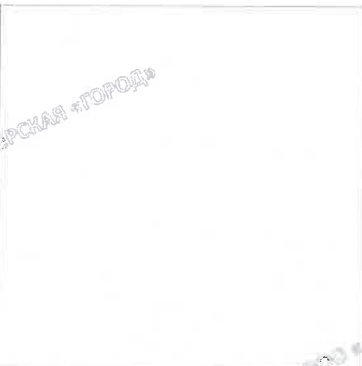
						009-03-2020-ОФ			
						Колерный паспорт объекта капитального строительства по ул. Екатерининская, № 75 Ленинского района г. Перми			
Изм.	Кол.уч.	Лист	Надок.	Подпись	Дата	Здание общественного назначения	Стадия	Лист	Листов
Разраб.		Хозяинова		<i>Хозяинова</i>	05.20		П	9	
Н.контроль						Архитектурно-художественная подсветка			
						ООО «Архитектурная мастерская «ГОРОД», г.Пермь			


Позиция согласно ведомости отделки фасадов	Координаты цвета RAL 8017	C:	60	
		M:	80	
		Y:	80	
		K:	80	
		R:	68	
		G:	50	
3, 7, 10		B:	45	


Позиция согласно ведомости отделки фасадов	Керамогранит 60x60	
2	Молочный	


Позиция согласно ведомости отделки фасадов	Координаты цвета RAL 1001	C:	0	
		M:	20	
		Y:	50	
		K:	20	
		R:	209	
		G:	188	
11		B:	138	

Позиция согласно ведомости отделки фасадов	Керамогранит 60x60	
2	Шоколадно-коричневый	


Позиция согласно ведомости отделки фасадов	Координаты цвета RAL 9016	C:	3	
		M:	0	
		Y:	0	
		K:	0	
		R:	247	
		G:	251	
8		B:	245	

Позиция согласно ведомости отделки фасадов	Керамический кирпич	
4	Красный	

Позиция согласно ведомости отделки фасадов	Координаты цвета RAL 000 70 00	C:	30	
		M:	22	
		Y:	20	
		K:	7	
		R:	173	
		G:	175	
1		B:	175	

Позиция согласно ведомости отделки фасадов	Координаты цвета RAL 9006	C:	0	
		M:	0	
		Y:	0	
		K:	40	
		R:	165	
		G:	168	
6, 12		B:	166	

СОГЛАСОВАНО  
 Руководитель наряда ДГА  
 г. Пермь - главный архитектор  
 Д.Ю. Павлин  
 2020

Позиция согласно ведомости отделки фасадов	Координаты цвета PANTONE 4745 U	C:	15	
		M:	28	
		Y:	29	
		K:	4	
		R:	215	
		G:	186	
5		B:	173	

						009-03-2020-ОФ			
						Колерный паспорт объекта капитального строительства по ул. Екатерининская, № 75 Ленинского района г. Перми			
Изм.	Кол.уч.	Лист	Недок.	Подпись	Дата	Здание общественного назначения	Стадия	Лист	Листов
Разраб.		Хозяинова		<i>Хозяинова</i>	05.20		П	10	10
						Эталоны колеров	ООО «Архитектурная мастерская «ГОРОД», г.Пермь		
Н.контроль		Хозяинова		<i>Хозяинова</i>	05.20				