

НО "Фонд капитального ремонта общего имущества
в многоквартирных домах в Пермском крае"

от 12.05.2020 № 059-22-01-2011-238

**ПАСПОРТ ВНЕШНЕГО ОБЛИКА ОБЪЕКТА КАПИТАЛЬНОГО СТРОИТЕЛЬСТВА
(КОЛЕРНЫЙ ПАСПОРТ)**

**АДРЕС ОБЪЕКТА: г. Пермь, административный район Ленинский,
улица Осинская, здание (строение) №2А**

008-2020-ОФ

ПЕРМЬ 2020 г.

Ведомость чертежей комплекта марки ОФ

ЛИСТ	НАИМЕНОВАНИЕ	ПРИМЕЧАНИЯ
1	Общие данные. Ведомость отделки фасадов.	
2	Общие данные. Ситуационный план	
3	Существующее состояние фасадов	
4	Существующее состояние фасадов	
5	Главный фасад в осях 1 - 5	
6	Дворовой фасад в осях 5 - 1	
7	Боковой фасад в осях А - Г. Разрез 1-1. Разрез 2-2. Фасад в осях Г - В.	
8	Размещение средств размещения информации, рекламных конструкций. Фасад в осях 1-5	
9	Размещение средств размещения информации, рекламных конструкций Разрез 1-1. Разрез 2-2*	
10	Эталоны колеров	

Ведомость отделки фасадов

ПОЗ.	ЭЛЕМЕНТ ФАСАДА	ЭТАЛОН ЦВЕТА	ОБОЗНАЧ.	ВИД ОТДЕЛКИ	ПРИМ.
1	Основное поле стены, заложённые дверные проемы дворового фасада		6632	Штукатурка, акриловая атмосферостойкая фасадная краска	каталог Slavden
2	Карнизы, декоративные элементы фасада, балконные плиты, оконные откосы, воздухопроводы на кровле, оформление ниш		RAL 9010	Штукатурка, акриловая атмосферостойкая фасадная краска	
3	Цоколь		6571	Штукатурка, акриловая атмосферостойкая фасадная краска	каталог Slavden
4	Оконные переплеты	Белый	RAL 9010	Металлопластик	
5	Дверные полотна, ограждения крылец		RAL 7045	Краска по металлическим поверхностям.	
6	Ограждающие бортики крылец		6571	Штукатурка, акриловая атмосферостойкая фасадная краска	каталог Slavden
7	Ступени крылец			Облицовка плиткой	
8	Конструкции козырьков		RAL 8011	Атмосферная краска по металлическим поверхностям	
9	Покрытие козырьков жилого дома, ограждения кровли		RAL 7045	Атмосферная краска по металлическим поверхностям	
10	Ограждения балконов, лоджий		RAL 8011	Атмосферостойкая краска по металлическим поверхностям	
11	Кровля			Оцинкованная сталь	
12	Покрытие козырьков входных групп помещений общественного назначения			Битумная черепица	
13	Облицовка крыльца		RAL 8000	Композитный материал	
14	Водосточные трубы	Белый	RAL 9003	Оцинкованная сталь с полимерным покрытием	

Пояснительная записка

Объект - многоквартирное жилое здание с помещениями общественного назначения на первом этаже по адресу: ул. Осинская, 2А г. Пермь.
 Год постройки - 1936.
 Количество этажей - 4.
 Планировка - полногабаритная.
 Материал несущих стен - керамический кирпич.
 Кровля - из оцинкованного металла.
 Тип перекрытий - деревянные про металлические балкам.

Целью разработки архитектурных решений фасада является возвращение зданию первоначального внешнего облика при производстве работ по капитальному ремонту фасадов с применением современных конструкций и материалов. Проектом предполагается привести цветовой решение и оформление фасадов к единому архитектурному внешнему виду с определением мест размещения объектов монументального искусства (мемориальных досок, памятных знаков), средств размещения информации, наружной рекламы, дополнительного оборудования на фасадах здания.

Материалы и технология проведения работ:
 Для обеспечения долговечности декоративно-защитных фасадных покрытий и увеличения срока межремонтных работ в первую очередь необходимо производить работы по ремонту системы водоотвода (металлические открытые контура здания и выступающих элементов, сливы, водостоки, гидроизоляция) для полного отвода воды от фасада.
 * Работы производить в соответствии с СП 71.13330.2017 "Изоляционные и отделочные покрытия", ТР 79-89
 "Технические рекомендации по подготовке поверхностей наружных и ограждающих конструкций жилых и общественных зданий под отделку при их реконструкции и ремонте", ТР 85-89 "Технические рекомендации по входному контролю качества материалов, применяемых для отделки фасадов".

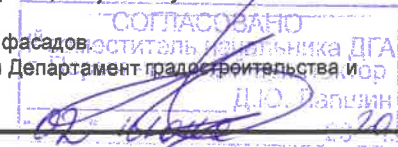
- Отделка части фасадов в жилой части выполнена покрытием фасадной краской. Для производства ремонта фасад необходимо очистить от грязи водой аппаратом высокого давления, или вручную с использованием при надобности специальных химических препаратов.
- Установка и разборка наружных лесов с защитной сеткой.
- Произвести отбивку старой штукатурки с поверхности стен и очистить от грязи.
- Покрыть очищенную поверхность стены перед нанесением штукатурки грунтовкой.
- Перед нанесением штукатурки выполнить устройство ПВХ сетки, на ровных участках стен площадью от 5 м2.
- Оштукатурить стены цементно-известковым раствором.
- После оштукатуривания выполнить грунтовку фасада.
- Произвести выравнивание поверхности штукатурки шпатлевочной смесью
- Покрыть выровненную поверхность фасада грунтовкой для защиты штукатурки от растрескивания при воздействии транспортных вибраций.
- Произвести окраску за 2 раза фасадной краской.

В соответствии с Градостроительным кодексом Российской Федерации и Постановлением администрации города Перми от 12.11.19 № 130 "Об утверждении формы и Порядка согласования паспорта внешнего облика объекта капитального строительства" согласованные Департаментом градостроительства и архитектуры администрации города Перми проекты колерных паспортов либо проекты изменений в колерные паспорта не являются разрешительной документацией на строительство, реконструкцию объекта капитального строительства; не являются правовым основанием на устройство пристроек, навесов, козырьков.

ИНСТРУКЦИЯ

о порядке производства работ, связанных с окраской фасадов и всех наружных частей зданий, сооружений, строений расположенных на территории города Перми:

- Окраска фасадов и всех наружных частей зданий, сооружений, строений, ограждений, заборов, павильонов, киосков, ларьков и прочих объектов, расположенных на территории города Перми, может производиться лишь на основании колерного паспорта фасадов на ремонт и окраску, выдаваемых Департаментом градостроительства и архитектуры Администрации г. Перми.
- До начала процесса окраски здания или какого-либо сооружения должны быть произведены работы по капитальному ремонту всех без исключения наружных частей его, подлежащих окраске.
- До начала ремонта зданий, имеющих газосветную рекламу, сообщить рекламораспространителю о предстоящих работах на фасаде здания с целью сохранения вывесок либо их демонтажа.
- Полуразрушенные и разрушенные архитектурные художественно-скульптурные детали здания, карнизы, колонны, пилястры, капители, фризы, тяги, лепные элементы фасада, барельеф, мозаика, художественная роспись подлежат обязательному восстановлению в своем первоначальном виде.
 Категорически запрещается производить окраску фасадов здания без предварительного восстановления указанных деталей.
- Металлические поверхности отдельных частей здания, чугунные решетки, перила балконов и лестниц, кронштейны, двери и окна, архитектурно-художественные детали перед окраской очищаются от грязи, ржавчины, старой краски и покрываются вновь лишь масляной краской.
- В соответствии с выданными образцами цвета (колерами) на окраску здания организация, проводящая ремонт здания, составляет пробные образцы цвета, которые наносят на видное место стены. Проверку и согласование пробного образца цвета (колера), а также готовности поверхности стены и отдельных наружных частей здания к окраске производит уполномоченный представитель Департамента градостроительства и архитектуры Администрации г. Перми. Без указанной проверки и согласования производить окраску фасадов категорически воспрещается.
- Домоуправления, организации или учреждения, производящие окраску и связанный с ней ремонт здания, несут полную ответственность за точное выполнение настоящей инструкции и привлекаются к ответственности за ее нарушение.
- Цветовая гамма рекламносителей должна гармонизировать с основным колористическим решением фасадов.
- По всем вопросам, связанными с производством работ по окраске зданий, необходимо обращаться Департамент градостроительства и архитектуры Администрации г. Перми (ул. Сибирская, 15, каб. 315)



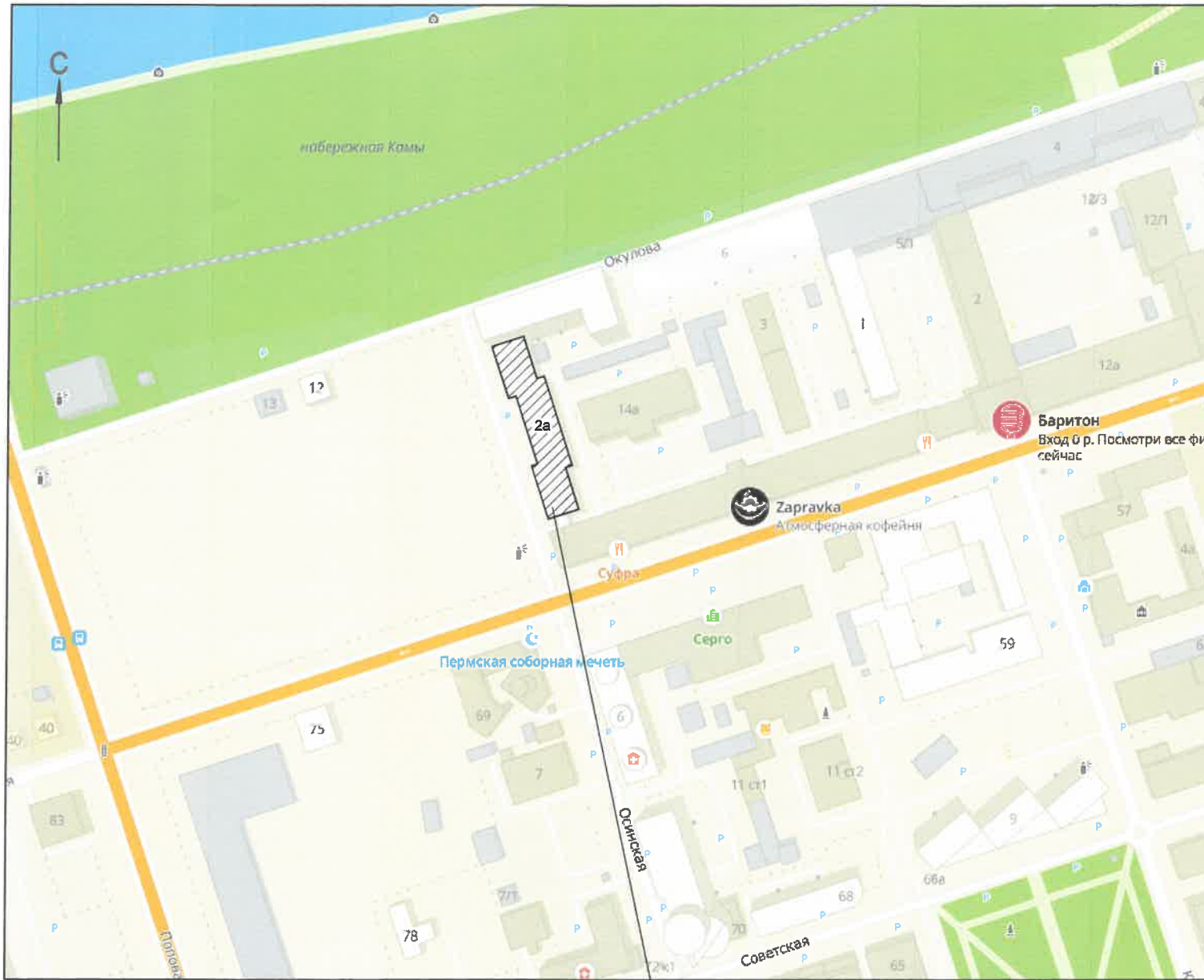
						008-2020-ОФ			
						Колерный паспорт объекта капитального строительства по ул. Осинская №2А, Ленинского района, г. Перми			
Изм.	Кол. уч.	Лист	№ док.	Подп.	Дата	Жилой дом со встроенными помещениями	Стадия	Лист	Листов
Разраб.			Борисова	<i>[Signature]</i>	05.2020		П	1	10
Н. контр.			Ширинкина	<i>[Signature]</i>	05.2020	Общие данные	НО "Фонд капитального ремонта общего имущества в многоквартирных домах в Пермском крае"		

В соответствии с Градостроительным кодексом Российской Федерации, решением Пермской городской Думы от 18.12.2018 № 265 «Об утверждении Правил благоустройства территории города Перми и о признании утратившими силу отдельных решений Пермской городской Думы» и постановлением администрации города Перми от 22.02.2017 № 130 «Об утверждении формы и Порядка согласования паспорта внешнего облика объекта капитального строительства (колерного паспорта)» проекты колерных паспортов либо проекты изменений в колерные паспорта не являются разрешительной документацией на строительство, реконструкцию объекта капитального строительства; не являются правовым основанием на устройство пристроек, навесов, козырьков.

Предметом согласования данного колерного паспорта являются: принятые цветовые решения элементов фасада, применяемые материалы существующего объекта недвижимости, а также определение возможных типов размещения средств размещения информации на нем. Средства размещения информации, рекламные конструкции, не соответствующие типу и местам их возможного размещения, подлежат демонтажу. Раздел «Архитектурно-художественная подсветка» не подготавливается.

Инв. № подл. Подп. и дата. Взам. инв. №. Ссылка на документ.

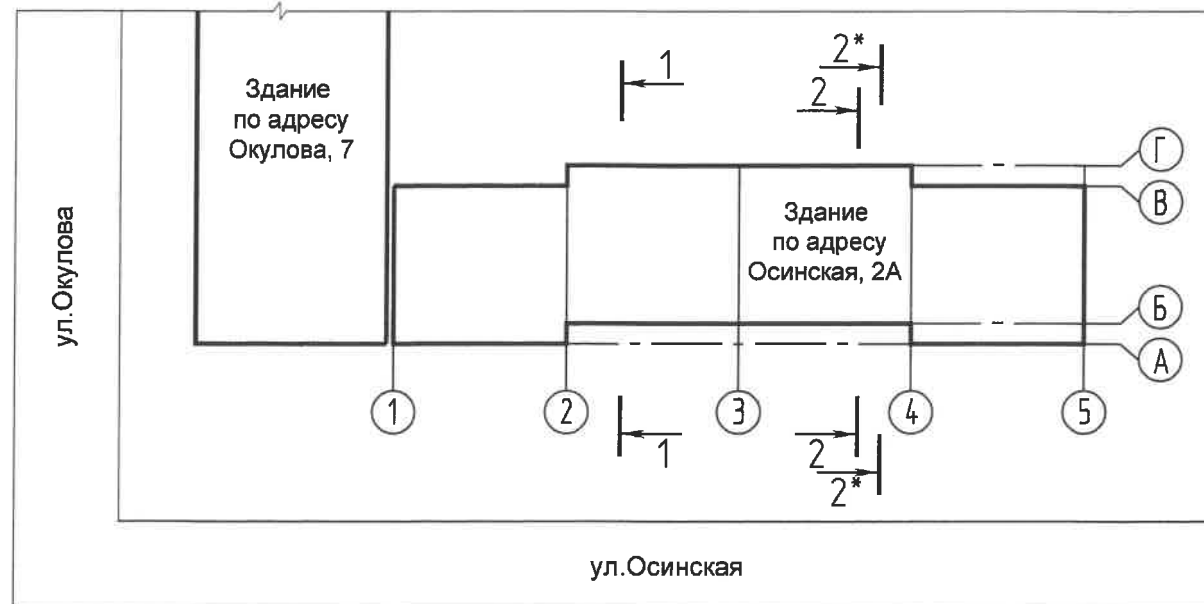
Ситуационный план



Условные обозначение:

1 - объект капитального строительства:
жилой дом со встроенными помещениями по адресу Осинская, 2А
Ленинского района города Перми.

План координационных осей



В соответствии с Постановлением Правительства Пермского края от 20.03.2019 № 190-п «Об утверждении границ зон охраны объектов культурного наследия регионального значения достопримечательного места «Комсомольский проспект» (г. Пермь, Ленинский, Свердловский районы, мкр. Центр); «Дом подрядчика Н.К.Крылова» (г. Пермь, ул. Куйбышева, 46); «Богадельня общественная Св. Симеона Верхотурского» (г. Пермь, ул. Пушкина, 83); «Памятник Уральскому добровольческому танковому корпусу» (г. Пермь, ул. Сибирская (у Дома офицеров); «Дом офицеров гарнизонный» (г. Пермь, ул. Сибирская, 59); «Пересыльная тюрьма, где на пути в Сибирь останавливались ссыльные» (г. Пермь, ул. Сибирская, 65), а также режимов использования земель и требований к градостроительным регламентам в границах данных зон» здание по ул. Осинской, 2а находится в границах зоны регулирования застройки ЗРЗ-02ДМ-6 и является объектом, формирующим историко-архитектурную среду достопримечательного места «Комсомольский проспект».

В соответствии с Градостроительным кодексом Российской Федерации, решением Пермской городской Думы от 18.12.2018 № 265 «Об утверждении Правил благоустройства территории города Перми и о признании утратившими силу отдельных решений Пермской городской Думы» и постановлением администрации города Перми от 22.02.2017 № 130 «Об утверждении формы и Порядка согласования паспорта внешнего облика объекта капитального строительства (колерного паспорта)» проекты колерных паспортов либо проекты изменений в колерные паспорта не являются разрешительной документацией на строительство, реконструкцию объекта капитального строительства; не являются правовым основанием на устройство пристроек, навесов, козырьков.

Предметом согласования данного колерного паспорта являются: принятые цветовые решения элементов фасада, применяемые материалы существующего объекта недвижимости, а также определение возможных типов размещения средств размещения информации на нем. Средства размещения информации, рекламные конструкции, не соответствующие типу и местам их возможного размещения, подлежат демонтажу. Раздел «Архитектурно-художественная подсветка» не подготавливается.

Ведомость ссыльных и прилагаемых документов

ОБОЗНАЧЕНИЕ	НАИМЕНОВАНИЕ	ПРИМЕЧАНИЕ
	Ссылочные документы:	
Решение Пермской городской Думы от 18.12.18 №265 (ред. 24.09.19)	" Об утверждении Правил благоустройства территории города и о признании утратившими силу отдельных решений Пермской городской Думы"	
Постановление администрации г. Перми от 22.02.17 №130	"Об утверждении формы и Порядка согласования паспорта внешнего облика объекта капитального строительства " (колерного паспорта)	
	Прилагаемые документы:	
№2 от 26.08.19	Карточка личного приема граждан от 26,08,19 №2	

008-2020-ОФ							
Колерный паспорт объекта капитального строительства по ул. Осинская №2А, Ленинского района, г. Перми							
Изм.	Кол.уч	Лист	№ док	Подп.	Дата		
Разраб.	Борисова			<i>[Signature]</i>	05.2020		
Жилой дом со встроенными помещениями					Стадия	Лист	Листов
					П	2	
Общие данные					НО "Фонд капитального ремонта общего имущества в многоквартирных домах в Пермском крае"		
Н. контр.	Ширинкина			<i>[Signature]</i>	05.2020		

Инв. № подл. Подп. и дата. Взам. инв. №

Существующее состояние главного (и бокового) фасада по ул. Осинская (в осях 1-5)



Согласовано

Взам. инв. №

Подп. и дата

Инв. № подл.

						008-2020-ОФ			
						Колерный паспорт объекта капитального строительства по ул. Осинская №2А, Ленинского района, г. Перми Изм.			
	Кол. уч.	Лист	№ док.	Подп.	Дата	Жилой дом со встроенными помещениями	Стадия	Лист	Листов
Разраб.		Борисова		<i>[Signature]</i>	05.2020		П	3	
						Существующее состояние фасадов	НО "Фонд капитального ремонта общего имущества в многоквартирных домах в Пермском крае"		
Н. контр.		Ширинкина		<i>[Signature]</i>	05.2020				

Существующее состояние дворового (бокового) фасада (в осях 5-1)



СОЗДАВАНО
Взам. инв. №
Подп. и дата
Инв. № подл.

						008-2020-ОФ			
						Колерный паспорт объекта капитального строительства по ул. Осинская №2А, Ленинского района, г. Перми			
Изм.	Кол. уч.	Лист	№ док.	Подп.	Дата	Жилой дом со встроенными помещениями	Стадия	Лист	Листов
Разраб.		Борисова		<i>[Signature]</i>	03.2020		П	4	
Н. контр.		Ширинкина		<i>[Signature]</i>	03.2020	Существующее состояние фасадов	НО "Фонд капитального ремонта общего имущества в многоквартирных домах в Пермском крае"		

Примыкающее
здание
по ул.Окулова,7

Главный фасад в осях 1 - 5



ПРИМЕЧАНИЕ:

1. В случае, если наружные лестницы при дополнительно устроенных входах в общественные помещения здания выходят за границы предоставленного земельного участка и красные линии квартала, то устройство дополнительных или переустройство существующих входных групп требует получения разрешения в установленном порядке;
2. В случае устройства или переустройства (перепланировки, ремонта, реконструкции) помещений общественного назначения, их входных групп в обязательном порядке должны быть предусмотрены мероприятия по обеспечению доступности данных помещений для маломобильных групп населения, включая инвалидов, использующих кресла-коляски и собак-проводников (далее-МГН) в соответствии с требованиями СП 59.13330.2016 Свод правил. Доступность зданий и сооружений для маломобильных групп населения. Данный свод правил касается функционально-планировочных элементов зданий и сооружений, их участков или отдельных помещений, доступных для МГН (входные узлы, коммуникации, пути эвакуации, помещения и зоны обслуживания, а также их информационное и инженерное обустройство). В частности, лестницы при входах в общественные помещения должны дублироваться пандусами с уклоном не более 1:20 (5%) или иными средствами подъема (подъемные платформы, лифты и т.д.). Согласно вышеуказанному Своду правил наружные лестницы и пандусы должны иметь поручни с учетом технических требований к опорным стационарным устройствам по ГОСТ Р 51261; размеры входной площадки при открывании дверей наружу должны быть не менее 1,4 x 2,0 или 1,5 x 1,85; размеры входной площадки с пандусом не менее 2,2 x 2,2 м.

СОГЛАСОВАНО
1^й заместитель начальника ДГА
г. Пермь - главный архитектор
Д.Ю. Паршин
02.05.2020

Условные обозначения:

1 - выноска и номер позиции согласно Ведомости отделки фасадов на листе 1

						008-2020-ОФ			
						Колерный паспорт объекта капитального строительства по ул. Осинская №2А, Ленинского района, г.Перми			
Изм.	Кол. уч.	Лист	№ док.	Подп.	Дата	Жилой дом со встроенными помещениями	Стадия	Лист	Листов
Разраб.			Борисова	<i>[Signature]</i>	05.2020		П	5	
Н. контр.			Ширинкина	<i>[Signature]</i>	05.2020	Главный фасад в осях 1 - 5	НО "Фонд капитального ремонта общего имущества в многоквартирных домах в Пермском крае"		

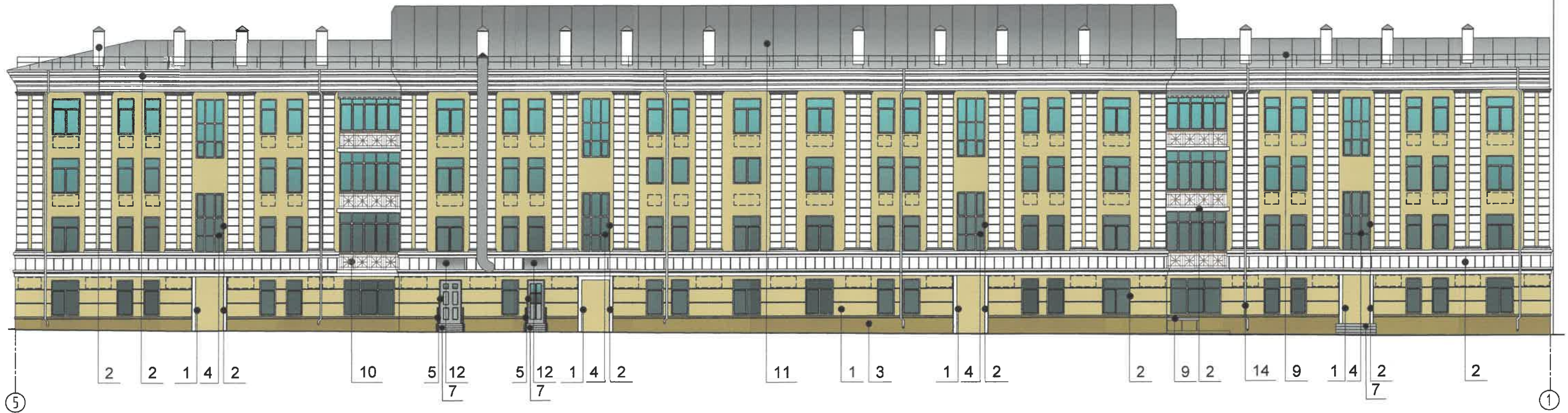
СОГЛАСОВАНО

Взам. инв. №

Подп. и дата

Инв. № подл.

Дворовой фасад в осях 5 - 1



ПРИМЕЧАНИЕ:

1. К дополнительному оборудованию относятся: наружные блоки систем вентиляции кондиционирования, вентиляционные и водосточные трубы; антенны; видеокамеры наружного наблюдения; почтовые ящики; кабельные линии, пристенные электрощиты; флагштоки и так далее;
2. Размещение дополнительного оборудования, дополнительных элементов и устройств на фасадах объектов капитального строительства допускается при соблюдении следующих условий:
 - соответствие размещения дополнительного оборудования архитектурному решению фасадов, предусмотренному проектной документацией, в соответствии с которой осуществлено строительство (реконструкция) Объекта, с привязкой к единой (вертикальной, горизонтальной) системе осей фасадов;
 - единая горизонтальная ось - условная прямая линия. Определяется как половина расстояния между верхним и нижним архитектурным элементом (окна, наличники, карниз, фриз и другие), выделяющимся (западающим, выступающим) из плоскости стены;
 - единая вертикальная ось - условная прямая линия. Определяется как половина расстояния между границами одного архитектурного элемента (окна, двери, колонны) либо между двумя архитектурными элементами (окна, двери, колонны);
 - комплексное решение размещения оборудования - единое архитектурное и цветовое решение (в том числе размер, форма, материал);
 - размещение дополнительного оборудования на архитектурных деталях, элементах декора, поверхностях с ценной архитектурной отделкой, а также крепление, ведущее к повреждению архитектурных поверхностей, не допускаются

Условные обозначения:

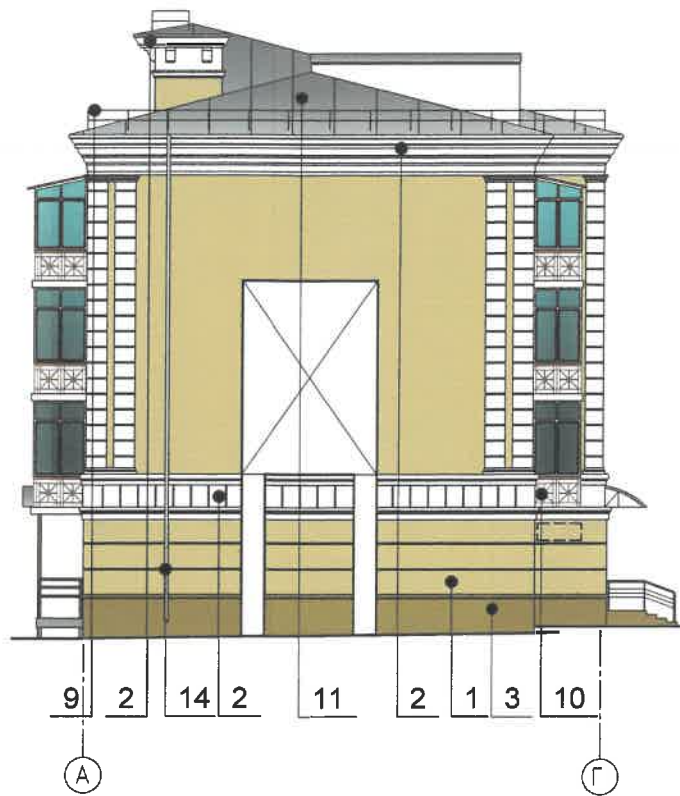
- выноска и номер позиции согласно Ведомости отделки фасадов на листе 1
- Место для размещения дополнительного оборудования

СОГЛАСОВАНО
заместитель начальника ДГА
г. Перми - главный архитектор
Д.Ю. Давыдов
05.05.2020

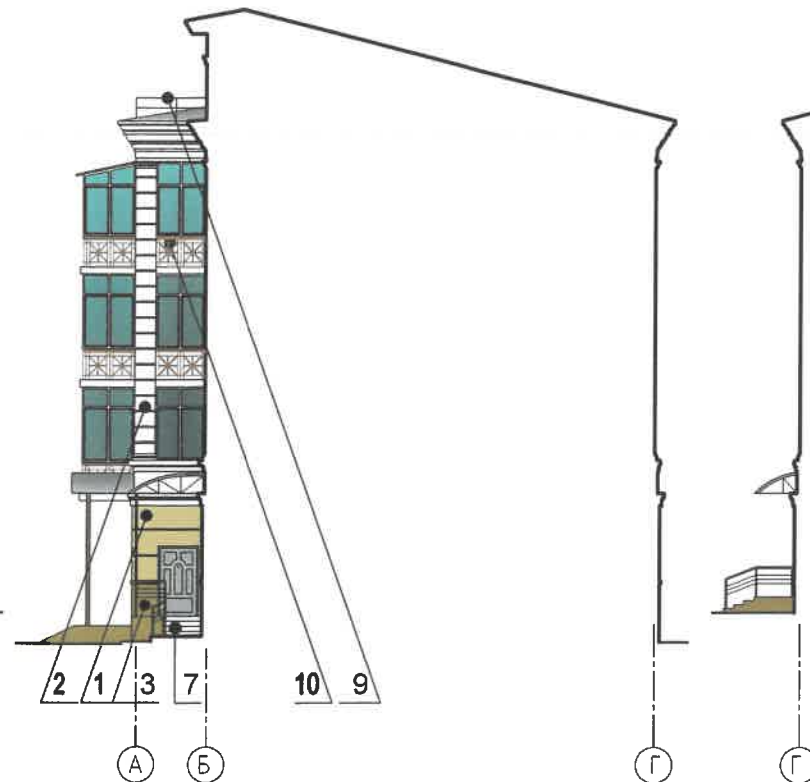
						008-2020-ОФ					
						Колерный паспорт объекта капитального строительства по ул. Осинская №2А, Ленинского района, г. Перми					
Изм.	Кол. уч.	Лист	№ док.	Подп.	Дата	Жилой дом со встроенными помещениями	Стадия	Лист	Листов		
Разраб.			Борисова		05.2020		П	6			
Н. контр.			Ширинкина		05.2020	Дворовой фасад в осях 5 - 1	НО "Фонд капитального ремонта общего имущества в многоквартирных домах в Пермском крае"				

Инв. № подл. Подп. и дата Взам. инв. № Сопл.об.об.д.но

Боковой фасад в осях А - Г



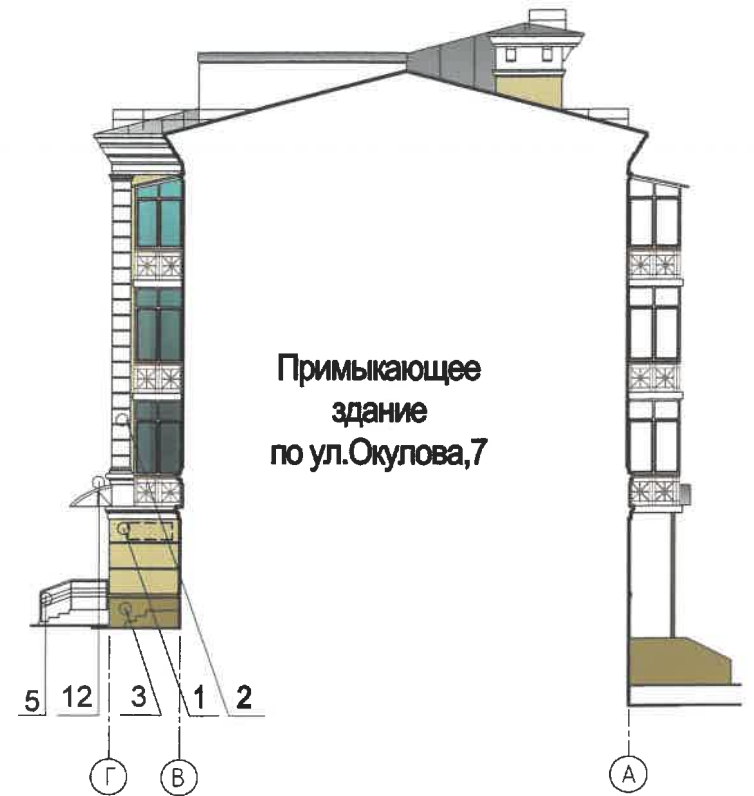
Разрез 1-1 (см. л.2)



Разрез 2-2 (см. л.2)



Фасад в осях Г - А

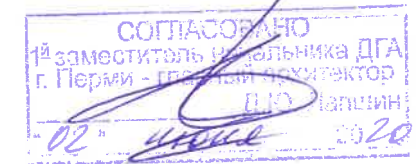


ПРИМЕЧАНИЕ 2:

1. Размещение дополнительного оборудования, дополнительных элементов и устройств на фасадах объектов капитального строительства допускается при соблюдении следующих условий:
 - а) единое архитектурное и цветовое решение фасадов (в том числе размер, форма, цвет, материал);
 - б) соответствие архитектурному решению фасадов, предусмотренному проектной документацией, с привязкой к основным композиционным осям фасадов (системе горизонтальных и вертикальных осей);
 - в) соответствие ГОСТам, техническим регламентам, установленным законодательством Российской Федерации в области обеспечения санитарно-эпидемиологического благополучия населения, пожарной безопасности;
2. Размещение наружных блоков систем кондиционирования и вентиляции допускается:
 - а) на кровле объектов капитального строительства;
 - б) на оконных и дверных проемах в единой (вертикальной , горизонтальной) системе осей фасадов, в окнах подвального этажа, в плоскости остекления без выхода за плоскость фасадов с использованием маскирующих ограждений (решеток, жалюзи).
3. Размещение наружных блоков систем кондиционирования и вентиляции на поверхности главных фасадов, в оконных и дверных проемах за плоскостью фасадов не допускается:
 - а) над пешеходным тротуаром;
 - б) на высоте менее 3.0м от поверхности земли.
4. Антенны должны размещаться:
 - а) на кровле объектов капитального строительства-компактными упорядоченными группами, с использованием единой несущей основы, в том числе с устройством ограждения, а также с учетом требований действующего законодательства;
 - б) на дворовых фасадах, глухих стенах, не просматривающихся с улицы;
 - в) на дворовых фасадах-в простенках между окнами на пересечении вертикальной оси простенка и оси, соответствующей верхней границе проема.

Условные обозначения:

- выноска и номер позиции согласно Ведомости отделки фасадов на листе 1
- Место для размещения дополнительного оборудования



008-2020-ОФ

Колерный паспорт объекта капитального строительства по ул. Осинская №2А, Ленинского района, г. Перми

Изм.	Кол. уч.	Лист	№ док.	Подп.	Дата	Жилой дом со встроенными помещениями	Стадия	Лист	Листов
Разраб.			Борисова	<i>[Signature]</i>	05.2020			П	7
Н. контр.			Ширинкина	<i>[Signature]</i>	05.2020	Боковой фасад в осях А - Г. Разрез 1-1. Разрез 2-2. Фасад в осях Г - В.	НО "Фонд капитального ремонта общего имущества в многоквартирных домах в Пермском крае"		

Согласовано

Взам. инв. №

Подп. и дата

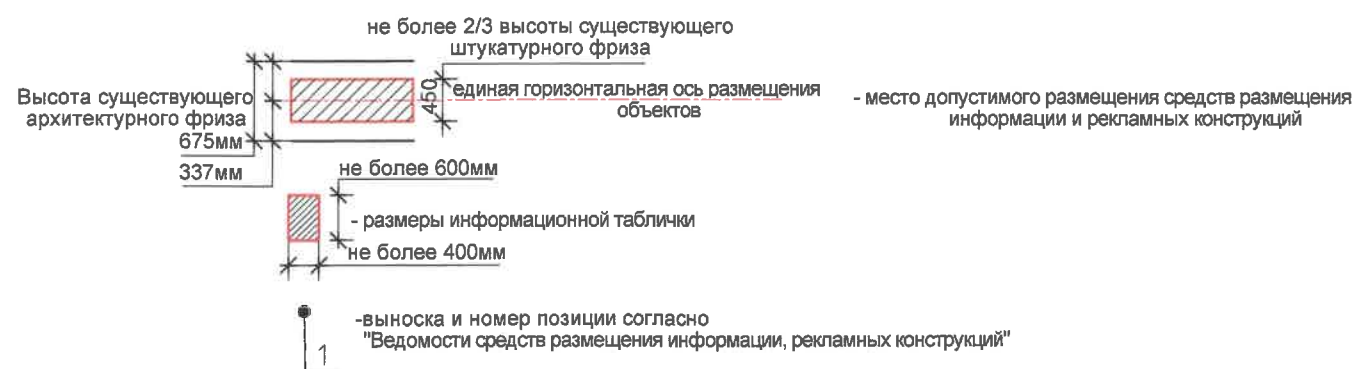
Инв. № подл.

Главный фасад в осях 1-5



до 450мм
высота букв

Условные обозначения:



Управление архитектуры и городского дизайна
ДГА администрации г.Перми
СООТВЕТСТВУЕТ АРХИТЕКТУРНОМУ
ОБЛИКУ ГОРОДА ПЕРМИ
«02» июня 2020
Борисова С.В. Подпись [подпись]

Ведомость средств размещения информации, рекламных конструкций

№	тип объекта, материал, способы крепления	цвет(с указанием RAL)	наличие подсветки
1	Вывеска - объемные буквы и/или логотипы без подложки на металлических направляющих в цвет фасада на существующей стене здания. Металл, пластик, пленки.	Фирменные цвета	Внутренняя или внешняя, светодиодная
2	Указатель с наименованием улицы и номером дома (здания) 600X300. Выполнен из оргстекла, пластика и металла.	СинийR-(0) G-(20) B-(120), белый	Возможна подсветка
3	Информационная табличка -конструкция визуальной коммуникации, располагаемая у входной группы здания, строения, сооружения, содержащая наименование организации (индивидуального предпринимателя), местонахождения (адрес) и режим работы. Пленочная аппликация на стекле или металл, пластика, органического стекла.	Фирменные цвета	Без подсветки
4	Информация - не сплошная пленочная аппликация в виде текста или контурного изображения на стекле. Площадь выклейки не более 30% площади одного поля остекления. Самоклеящиеся пленки.	Фирменные цвета	Внутренняя или внешняя, светодиодная
5	Существующая мемориальная доска, посвященная Герою Советского Союза Исхакову Зиннатулле Генатуллаевичу.	Мрамор белый	Без подсветки

ПРИМЕЧАНИЕ:

1. Единая горизонтальная ось - это условная прямая линия, относительно которой располагаются информационные конструкции. Месторасположение оси на фасаде определяется как половина расстояния между верхним и нижним архитектурным элементом (окна, наличники, карниз, фриз и др.), выделяющимся (западающим, выступающим) из плоскости стены;
2. Размещение вывесок и рекламных конструкций должно осуществляться в границах места допустимого размещения объектов, установленных данным колерным паспортом;
3. Размещение вывесок по отношению друг к другу, их конфигурация и наполненность информацией должны соответствовать Стандартным требованиям к вывескам, их размещению и эксплуатации, установленным Правилами благоустройства территории города Перми, утвержденными Решением ПГД от 18.12.2018 №265;
4. В случае, если планируемые к размещению вывески не соответствуют стандартам, установленным Правилами благоустройства территории города Перми, утвержденными Решением ПГД от 18.12.2018 №265, потребуется внесение изменений в настоящий колерный паспорт;
5. Габариты одиночных табличек (500x700), их уровень установки должен быть одинаковым у каждой входной группы;
6. Узлы крепления конструкций к фасаду разрабатываются отдельным рабочим проектом.
7. В случае возникновения спорных ситуаций с другими организациями в отношении мест размещения нестандартных вывесок (расположенных не в границах занимаемого помещения), регулирование конфликта и окончательное решение по размещению вывесок той или иной претендующей организации, в соответствии с положениями Жилищного кодекса Российской Федерации, должно приниматься на собрании собственников помещений в многоквартирном доме.

008-2020-ОФ

Колерный паспорт объекта капитального строительства по ул. Осинская №2А, Ленинского района, г. Перми

Изм.	Кол. уч.	Лист	№ док.	Подп.	Дата	Жилой дом со встроенными помещениями	Стадия	Лист	Листов
Разраб.		Борисова		[подпись]	05.2020		Размещение средств размещения информации, рекламных конструкций Главный фасад в осях 1-5	П	8
Н. контр.		Ширинкина		[подпись]	05.2020	НО "Фонд капитального ремонта общего имущества в многоквартирных домах в Пермском крае"			

Согласовано

Взам. инв. №

Подп. и дата

Инв. № подл.

Разрез 2-2* (см. л.2)

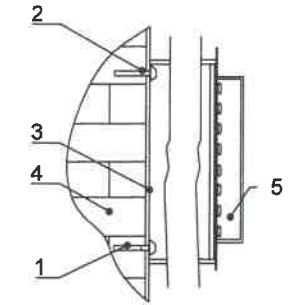


Разрез 1-1 (см. л.2)



ПРИМЕР КРЕПЛЕНИЯ ВЫВЕСКИ
К СТЕНЕ ЗДАНИЯ

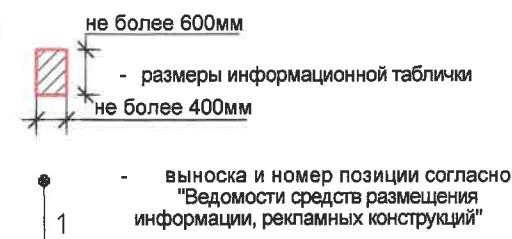
Крепление металлоконструкций к фасаду производится на закладные детали - анкерными болтами в сборе с дюбелями. Конструктивную часть дополнительно разработать с конструктором



- 1-анкерный болт
- 2-дюбель
- 3-металлоконструкция
- 4-кирпичная кладка
- 5- объемная буква с подсветкой

Управление архитектуры и городского дизайна
ДГА администрации г.Перми
**СООТВЕТСТВУЕТ АРХИТЕКТУРНОМУ
ОБЛИКУ ГОРОДА ПЕРМИ**
«02» шаперова
Бресало С.В. Подпись *Грицайт*

Условные обозначения:



ПРИМЕЧАНИЕ:

1. Единая горизонтальная ось - это условная прямая линия, относительно которой располагаются информационные конструкции. Месторасположение оси на фасаде определяется как половина расстояния между верхним и нижним архитектурным элементом (окна, наличники, карниз, фриз и др.), выделяющимся (западающим, выступающим) из плоскости стены;
2. Размещение вывесок и рекламных конструкций должно осуществляться в границах места допустимого размещения объектов, установленных данным колерным паспортом;
3. Размещение вывесок по отношению к друг к другу, их конфигурация и наполненность информацией должны соответствовать Стандартным требованиям к вывескам, их размещению и эксплуатации, установленным Правилами благоустройства территории города Перми, утвержденными Решением ПГД от 18.12.2018 №265 ;
4. В случае, если планируемые к размещению вывески не соответствуют стандартам, установленным Правилами благоустройства территории города Перми, утвержденными Решением ПГД от 18.12.2018 №265 , потребуется внесение изменений в настоящий колерный паспорт;
5. Габариты одиночных табличек (500x700), их уровень установки должен быть одинаковым у каждой входной группы;
6. Узлы крепления конструкций к фасаду разрабатываются отдельным рабочим проектом.
7. В случае возникновения спорных ситуаций с другими организациями в отношении мест размещения нестандартных вывесок (расположенных не в границах занимаемого помещения), регулирование конфликта и окончательное решение по размещению вывесок той или иной претендующей организации, в соответствии с положениями Жилищного кодекса Российской Федерации, должно приниматься на собрании собственников помещений в многоквартирном доме.

Ведомость средств размещения информации, рекламных конструкций

№	тип объекта, материал, способы крепления	цвет(с указанием RAL)	наличие подсветки
3	Информационная табличка. Пленочная аппликация на стекле или металл, пластика, органического стекла.	Белый, прозрачный	
008-2020-ОФ			
Колерный паспорт объекта капитального строительства по ул. Осинская №2А, Ленинского района, г. Перми			
Изм.	Кол. уч.	Лист	№ док.
Разраб.	Борисова	<i>[Signature]</i>	05.2020
Н. контр.	Ширинкина	<i>[Signature]</i>	05.2020
Жилой дом со встроенными помещениями			Стадия
Разрез 1-1 Разрез 2-2*			Лист
НО "Фонд капитального ремонта общего имущества в многоквартирных домах в Пермском крае"			Листов
			П
			9

Согласовано

Взам. инв. №

Подп. и дата

Инв. № подл.

позиция согласно ведомости отделки фасада	координаты цвета по каталогу каталог Slavden 6632	C*:	0	
		M*:	20	
		Y*:	60	
		K*:	10	
		R:	210	
		G:	183	
		B:	115	
позиция согласно ведомости отделки фасада	координаты цвета в RAL RAL 9003	C*:	0	
		M*:	0	
		Y*:	0	
		K*:	0	
		R:	244	
		G:	248	
		B:	244	
позиция согласно ведомости отделки фасада	координаты цвета в RAL RAL 9010	C*:	0	
		M*:	0	
		Y*:	7	
		K*:	0	
		R:	247	
		G:	249	
		B:	239	
позиция согласно ведомости отделки фасада	координаты цвета в RAL RAL 7045	C*:	10	
		M*:	0	
		Y*:	0	
		K*:	40	
		R:	145	
		G:	150	
		B:	154	
позиция согласно ведомости отделки фасада	координаты цвета в RAL RAL 8011	C*:	10	
		M*:	60	
		Y*:	100	
		K*:	80	
		R:	90	
		G:	58	
		B:	41	
позиция согласно ведомости отделки фасада	координаты цвета по каталогу каталог Slavden 6571	C*:	50	
		M*:	50	
		Y*:	80	
		K*:	10	
		R:	136	
		G:	113	
		B:	66	
1				
14				
4, 2				
5, 9				
8, 10				
3, 6, 13				

СОГЛАСОВАНО
 1 заместитель начальника ДГА
 г. Перми - главный архитектор
 Д.Ю. Ширинкина
 05.05.2020

						008-2020-ОФ			
						Колерный паспорт объекта капитального строительства по ул. Осинская №2А, Ленинского района, г. Перми			
Изм.	Кол. уч.	Лист	№ док.	Подп.	Дата	Жилой дом со встроенными помещениями	Стадия	Лист	Листов
Разраб.			Борисова	<i>[подпись]</i>	05.2020		П	10	
Н. контр.			Ширинкина	<i>[подпись]</i>	05.2020	Эталоны колеров	НО "Фонд капитального ремонта общего имущества в многоквартирных домах в Пермском крае"		

Инв. № подл. Подп. и дата. Взам. инв. №. СОГЛАСОВАНО