

ИП Лутченко М.В.

06.05.2020 №059-22-01-26-2224

Заказчик: АО «Альфа Банк»

**ПАСПОРТ ВНЕШНЕГО ОБЛИКА ОБЪЕКТА КАПИТАЛЬНОГО СТРОИТЕЛЬСТВА  
(КОЛЕРНЫЙ ПАСПОРТ)**

**АДРЕС ОБЪЕКТА:** г. Пермь, административный район Ленинский,  
улица: Пермская, дом(строение) №17

П17-Л-1/2020-ОФ

ПЕРМЬ 2020 г.

Ведомость чертежей

Краткая пояснительная записка

ЛИСТ	НАИМЕНОВАНИЕ	ПРИМЕЧАНИЯ
1	Общие данные (начало)	
2	Общие данные (продолжение)	
3	Существующие состояние фасадов (фотофиксация)	
4	Главный фасад	
5	Боковой фасад	
6	Дворовой фасад	
7	Дворовой фасад	
8	Дворовой фасад	
9	Дворовой фасад	
10	Боковые фасады	
11	Размещение средств размещения информации, рекламных конструкций (Главный фасад)	
12	Размещение средств размещения информации, рекламных конструкций (Боковой фасад)	
13	Эталон колеров для фасада	

Объект капитального строительства - Жилой дом с административными помещениями, 8 этажей, расположенный по ул. Пермская, 17, Ленинского р-на г. Перми.

Тип постройки, серия: кирпичный, индивидуальный проект.  
Год постройки и ввода в эксплуатацию: 2018  
Застройщик: «Мегаполис» - группа строительных компаний.

Здание находится в границах зоны регулирования застройки объекта культурного наследия (памятников истории и культуры) народов Российской Федерации - достопримечательного места «Губернский центр» утверждённой приказом Государственной инспекции по охране объектов культурного наследия Пермского края СЭД-55-001-06-272, от 27.08.2019 года.

Настоящим колерным паспортом:

- устанавливаются типы отделки и цветовое решение фасадов и входных групп,
- предусматривается размещение вывески для АО «Альфа Банк»,
- предусматриваются места размещения вывесок для прочих организаций, размещённых в здании на первом этаже,
- предусматривается размещение прочих средств размещения информации, рекламных конструкций,

Цветовое решение фасадов и применяемые материалы обеспечивают комплексное решение всех элементов фасада, единство архитектурного облика здания.

Предусмотренные настоящим колерным паспортом средства размещения информации, рекламных конструкций не нарушают архитектурный облик здания.

Предметом согласования данного колерного паспорта являются: принятые цветовые решения элементов фасада, применяемые материалы существующего объекта недвижимости, а так же определение возможных видов и типов средства размещения информации, рекламных конструкций на нём. Вывески, не соответствующие виду, типу и местам возможного размещения, установленным настоящим колерным паспортом, подлежат демонтажу.

Настоящий колерный паспорт разработан в соответствии с требованиями Постановления администрации города Перми от 22.02.2017 №130 «Об утверждении формы и Порядка согласования паспорта внешнего облика объекта капитального строительства(колерного паспорта)»

В соответствии с Градостроительным кодексом Российской Федерации и Постановлением администрации города Перми от 22.02.2017 №130 «Об утверждении Порядка и критериев согласования колерного паспорта, требований к содержанию колерного паспорта. формы колерного паспорта» согласованные департаментов градостроительства и архитектуры администрации города Перми проекты колерных паспортов, либо проекты изменений в колерные паспорта, не являются разрешительной документацией на строительство или реконструкцию объекта капитального строительства; не являются правовым основанием на устройство пристроек, навесов и козырьков.



Ведомость отделки фасадов

ПОЗ.	ЭЛЕМЕНТ ФАСАДА	ЭТАЛОН ЦВЕТА	ОБОЗНАЧ.	ВИД ОТДЕЛКИ	ПРИМЕЧАНИЕ
1	Поле стен (тип 1)		RAL - 1019	Полимерная фасадная штукатурка и краска Ceresit	
2	Поле стен (тип 2)		RAL - 1015	Полимерная фасадная штукатурка и краска Ceresit	
3	Поле стен (тип 3)		RAL - 3007	Облицовка декоративным кирпичом с фактурной поверхностью	
4	Кровля		RAL - 3007	Металлопрофиль, окраска атмосферной краской	
5	Двери служебные		RAL - 3007	Металл, окраска атмосферной краской	
6	Оконные и дверные блоки, переплёты лоджий и витражей		RAL - 9016	Металлопластик	
7	Декоративные элементы фасада(пилястры,фризы и т.п.)		RAL - 9016	Краска фасадная	
8	Остекление окон, дверей, лоджий и витражей		RAL - 9016	Стекло	
9	Ограждение кровли, балконов, лоджий, перила		RAL - 8022	Металл, окраска атмосферной краской	
10	Козырьки входных групп		RAL - 3007	Композитная панель	
11	Колонны		RAL - 9016 RAL - 1019	Краска фасадная	
12	Ограждения лоджий		RAL - 9016	Краска фасадная	

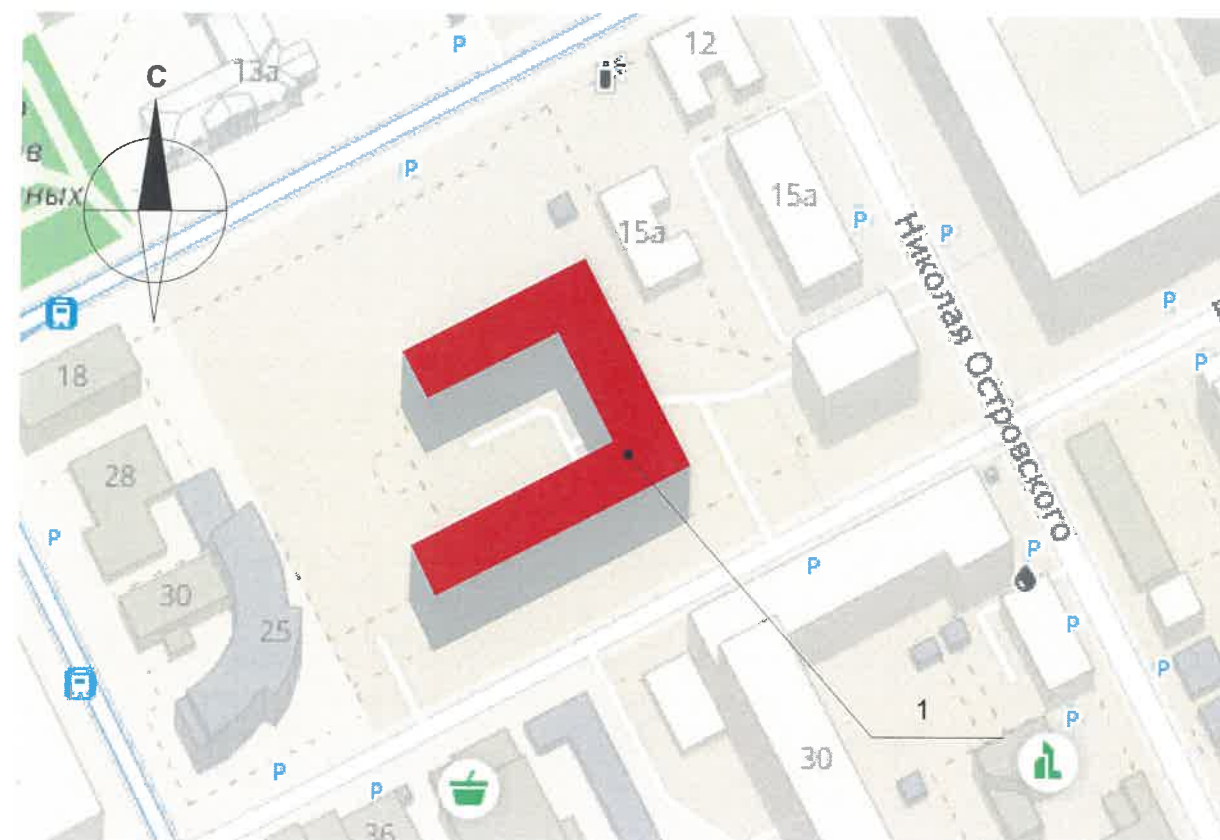
						П17-Л-1/2020-ОФ		
						Колерный паспорт объекта капитального строительства по ул. Пермская, 17, Ленинского р-на г. Перми		
Изм.	Кол.уч.	Лист	№док	Подпись	Дата	Стадия	Лист	Листов
Разраб.		Каменев Д.Н.		<i>[Подпись]</i>		Жилой дом с административными помещениями	П	1 / 13
						Общие данные (начало)	ИП Лутченко М.В.	

Инструкция

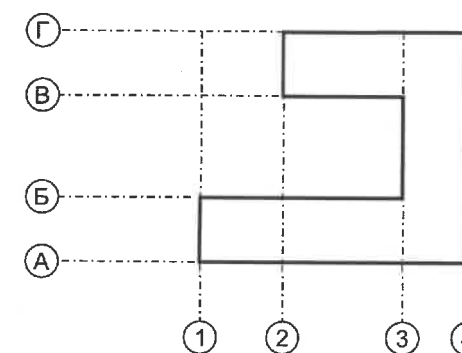
О порядке производства работ, связанных с окраской фасадов и всех наружных частей зданий, сооружений, строений, расположенных на территории города Перми

1. Окраска (отделка) фасадов и всех наружных частей зданий, сооружений, строений, ограждений, заборов, павильонов, киосков, ларьков и прочих объектов, расположенных на территории города Перми, может производиться лишь на основании колерного паспорта фасадов на ремонт и окраску, согласованного Департаментом Градостроительства и Архитектуры (ДГА) администрации г. Перми
2. До начала процесса окраски (отделки) здания или какого-либо сооружения должны быть произведены работы по капитальному ремонту всех без исключения наружных частей его, подлежащих окраске.
3. До начала ремонта зданий, имеющих газосветовую рекламу, сообщить рекламодателю о предстоящих работах на фасаде здания с целью сохранения вывесок либо их демонтажу.
4. Полуразрушенные и разрушенные архитектурные художественно-скульптурные детали здания, карнизы, колонны, пилястры, капители, фризы, тяги, лепные украшения, барельефы, мозаика, художественная роспись подлежат обязательному восстановлению в своём первоначальном виде. Категорически запрещается производить окраску здания без предварительного восстановления указанных деталей.
5. Металлические поверхности отдельных частей здания, чугунные решетки, перила балконов и лестниц, кронштейны, дверные и оконные приборы, архитектурно-художественные детали перед окраской очищаются от грязи, ржавчины, старой краски и покрываются вновь лишь масляной краской.
6. В соответствии с выданными образцами цвета (колерами) на окраску (отделку) здания, организация, производящая ремонт здания, составляет пробные образцы цвета, которые наносятся на видное место стены.
7. Проверку и согласование пробного образца цвета (колера), а также готовности поверхности стены и отдельных наружных частей здания к окраске производит уполномоченным представителем ДГА г. Перми. Без указанной проверки и согласования производить окраску (отделку) фасада категорически воспрещается.
8. Домоуправления, организации и учреждения, производящие окраску (отделку) и связанный с нею ремонт здания, несут полную ответственность за точное выполнение настоящей инструкции и привлекаются к административной ответственности за нарушение её.
9. Цветовая гамма рекламодателей должна гармонизировать с основным колористическим решением фасадов здания.
10. По всем вопросам, связанным с производством работ, необходимо обращаться в ДГА г. Перми (ул.Сибирская, 15, каб. 316, тел. 212-76-98)

Ситуационный план



План координационных осей



Условные обозначения

- 1 - Здание по улице Пермская №17      ① - Условная координационная ось

Ведомость ссылочных и прилагаемых материалов

Обозначение	Наименование	Примечания
	Ссылочные документы	
Постановление администрации г. Перми от 22.02.2017 №130	«Об утверждении формы и Порядка согласования паспорта внешнего облика объекта капитального строительства(колерного паспорта)»	
Решение Пермской Городской Думы от 18.12.2018 №265	«Об утверждении Правил благоустройства территории города Перми и о признании утратившими силу отдельных решений Пермской городской Думы».	
	Таблица международной системы соответствия цветов RAL CLASSIC	

						П17-Л-1/2020-ОФ			
						Колерный паспорт объекта капитального строительства по ул. Пермская, 17, Ленинского р-на г. Перми			
Изм.	Кол.уч	Лист	№док	Подпись	Дата	Жилой дом с административными помещениями	Стадия	Лист	Листов
	Разраб.		Каменев Д.Н.	<i>[Подпись]</i>			П	2	13
Общие данные (продолжение)							ИП Лутченко М.В.		

Фотофиксация фасадов



						П17-Л-1/2020-ОФ			
						Колерный паспорт объекта капитального строительства по ул. Пермская, 17, Ленинского р-на г. Перми			
Изм.	Кол.уч.	Лист	Недок	Подпись	Дата	Стадия	Лист	Листов	
Разраб.		Каменев Д.Н.		<i>[Signature]</i>		Жилой дом с административными помещениями	П	3	13
						Существующие состояние фасадов (фотофиксация)	ИП Лутченко М.В.		



**Примечание:**

1. В случае, если наружные лестницы при дополнительно устроенных входах в общественные помещения здания выходят за границы предоставленного земельного участка и красных линий квартала, то устройство дополнительных или переустройство существующих входных групп требует получения разрешения в установленном порядке;

2. В случае устройства и переустройства (перепланировки, ремонта, реконструкции) помещений общественного назначения, их входных групп в обязательном порядке должны быть предусмотрены мероприятия по обеспечению доступности данных помещений для маломобильных групп населения, включая инвалидов, использующих кресла-коляски и собак-проводников (далее - МГН) в соответствии с требованиями СП 59.13330.2016 Свод правил. Доступность зданий и сооружений для маломобильных групп населения. Данный свод правил касается функционально-планировочных элементов зданий и сооружений, их участков или отдельных помещений, доступных для МГМ (входные узлы, коммуникации, пути эвакуации, помещения и зоны обслуживания, а так же информационное и инженерное обустройство). В частности, лестницы при входах в общественные помещения должны дублировать с пандусами с уклоном не более 1:20(5%) ли иными средствами подъёма (подъёмные платформы, лифты и т.д.). Согласно вышеуказанному Своду правил наружные лестницы и пандусы должны иметь поручни с учётом технических требований к опорным стационарным устройствам по ГОСТ Р51261; размеры входной площадки при открывании дверей наружу должны быть не менее 1,4 x 2,0 или 1,5 x 1,85; размеры входной площадки с пандусом не менее 2,2 x 2,2 м..

**Условные обозначения**

- 1 - Выноска и номер позиции согласно ведомости отделки фасада на листе №1
- ① - Условная координационная ось

СОГЛАСОВАНО  
 1<sup>й</sup> заместитель начальника ДГА  
 г. Перми / Главный архитектор  
 Д.Ю. Павлов  
 29.05.2020

						<b>П17-Л-1/2020-ОФ</b>			
						Коперный паспорт объекта капитального строительства по ул. Пермская, 17, Ленинского р-на г. Перми			
Изм.	Кол.уч.	Лист	№док	Подпись	Дата	Жилой дом с административными помещениями	Стадия	Лист	Листов
Разраб.		Каменев Д.Н.		<i>[Signature]</i>			П	4	13
						Главный фасад	ИП Лутченко М.В.		



Примечание по устройству входных групп  
смотреть на листе №4

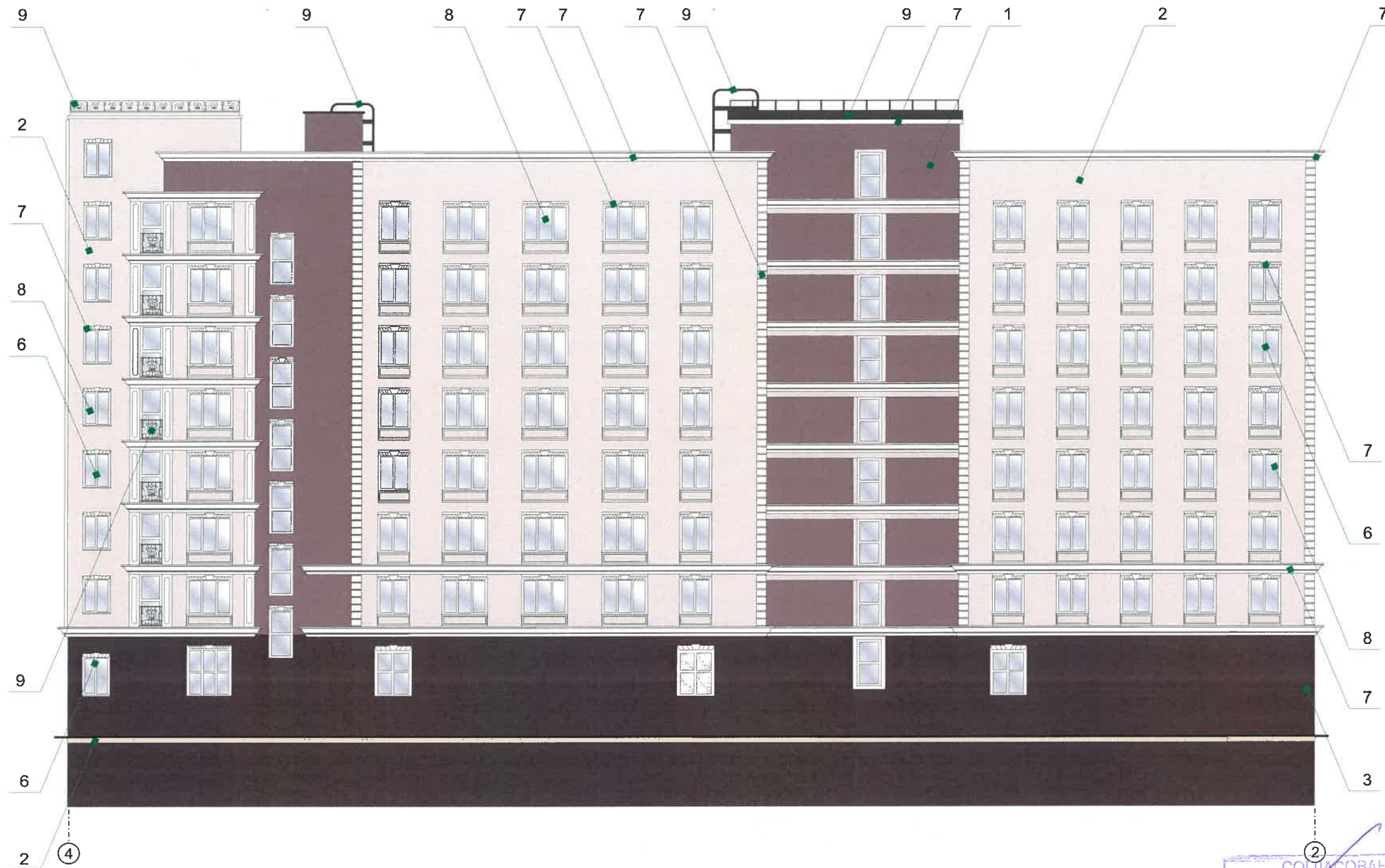
Условные обозначения

- 1 - Выноска и номер позиции согласно ведомости отделки фасада на листе №1
- ⓐ - Условная координационная ось

СОГЛАСОВАНО  
1<sup>й</sup> заместитель начальника ПГА  
г. Пермь - главный архитектор  
Д.Ю. Палшин  
29.05.2020

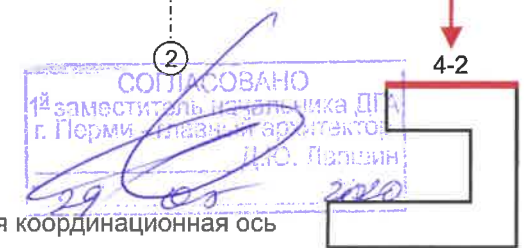
АГ

						<b>П17-Л-1/2020-ОФ</b>			
						Колерный паспорт объекта капитального строительства по ул. Пермская, 17, Ленинского р-на г. Пермь			
Изм.	Кол.уч	Лист	№ док	Подпись	Дата	Жилой дом с административными помещениями	Стадия	Лист	Листов
	Разраб.		Каменев Д.Н.	<i>[Signature]</i>			П	5	13
						Боковой фасад	ИП Лутченко М.В.		



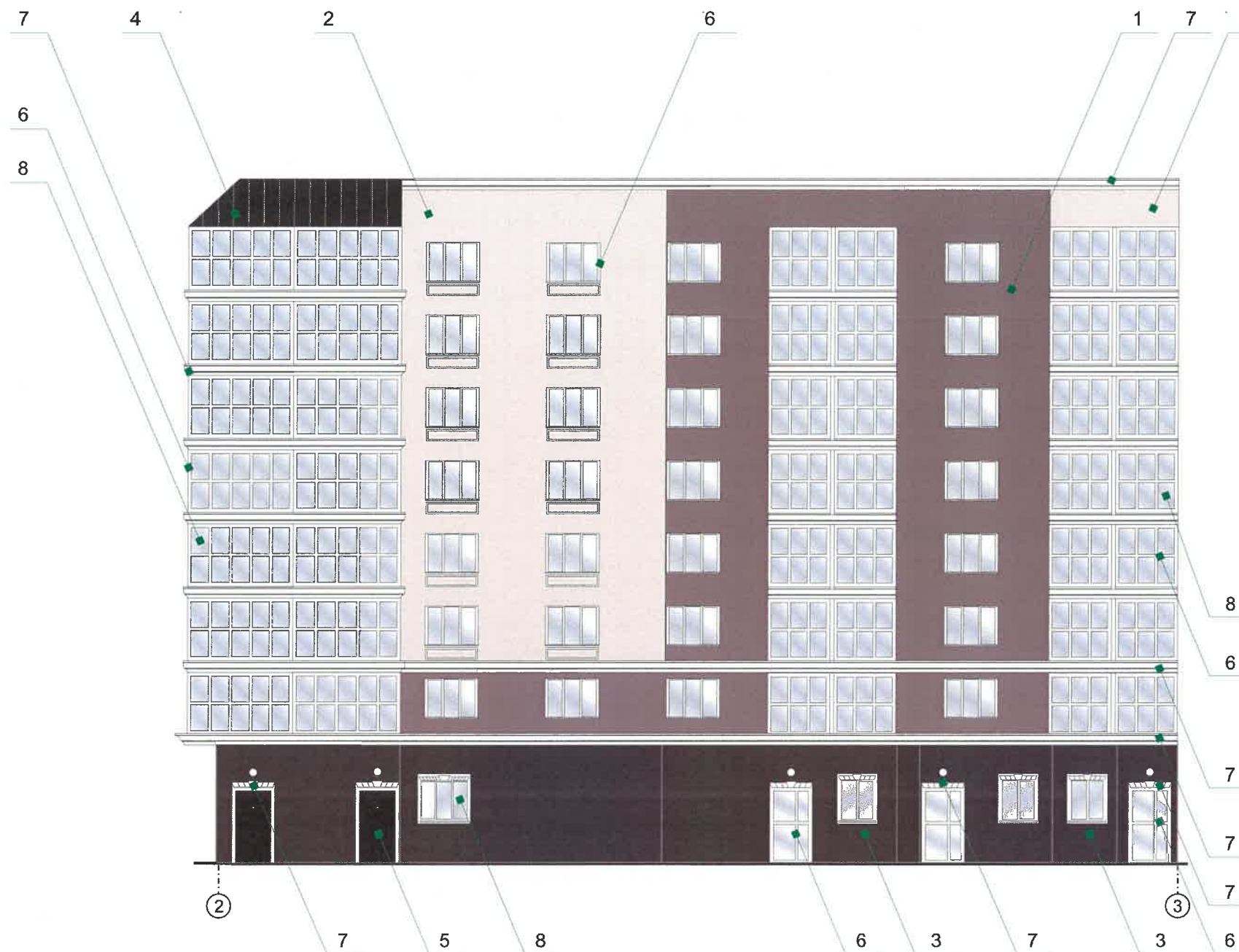
Условные обозначения

- 1 - Выноска и номер позиции согласно ведомости отделки фасада на листе №1
- ① - Условная координационная ось



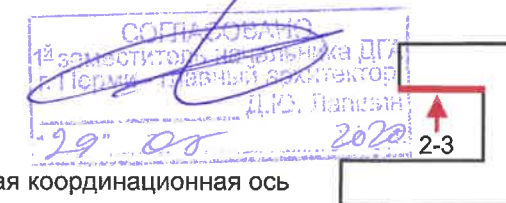
Примечание по устройству входных групп  
смотреть на листе №4

						П17-Л-1/2020-ОФ			
						Колерный паспорт объекта капитального строительства по ул. Пермская, 17, Ленинского р-на г. Перми			
Изм.	Кол.уч.	Лист	№док	Подпись	Дата	Жилой дом с административными помещениями	Стадия	Лист	Листов
	Разраб.		Каменев Д.Н.	<i>[Signature]</i>				П	6
						Дворовой фасад	ИП Лутченко М.В.		



Условные обозначения

- 1 - Выноска и номер позиции согласно ведомости отделки фасада на листе №1
- ① - Условная координационная ось



Примечание по устройству входных групп  
смотреть на листе №4

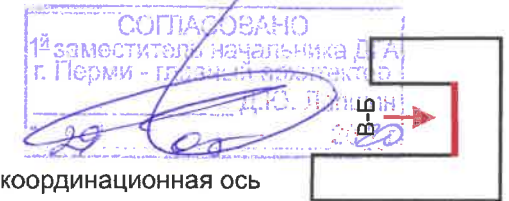
						<b>П17-Л-1/2020-ОФ</b>			
						Колерный паспорт объекта капитального строительства по ул. Пермская, 17, Ленинского р-на г. Перми			
Изм.	Кол.уч.	Лист	№док	Подпись	Дата	Жилой дом с административными помещениями	Стадия	Лист	Листов
Разраб.		Каменев Д.Н.		<i>[Signature]</i>			П	7	13
						Дворовой фасад	ИП Лутченко М.В.		





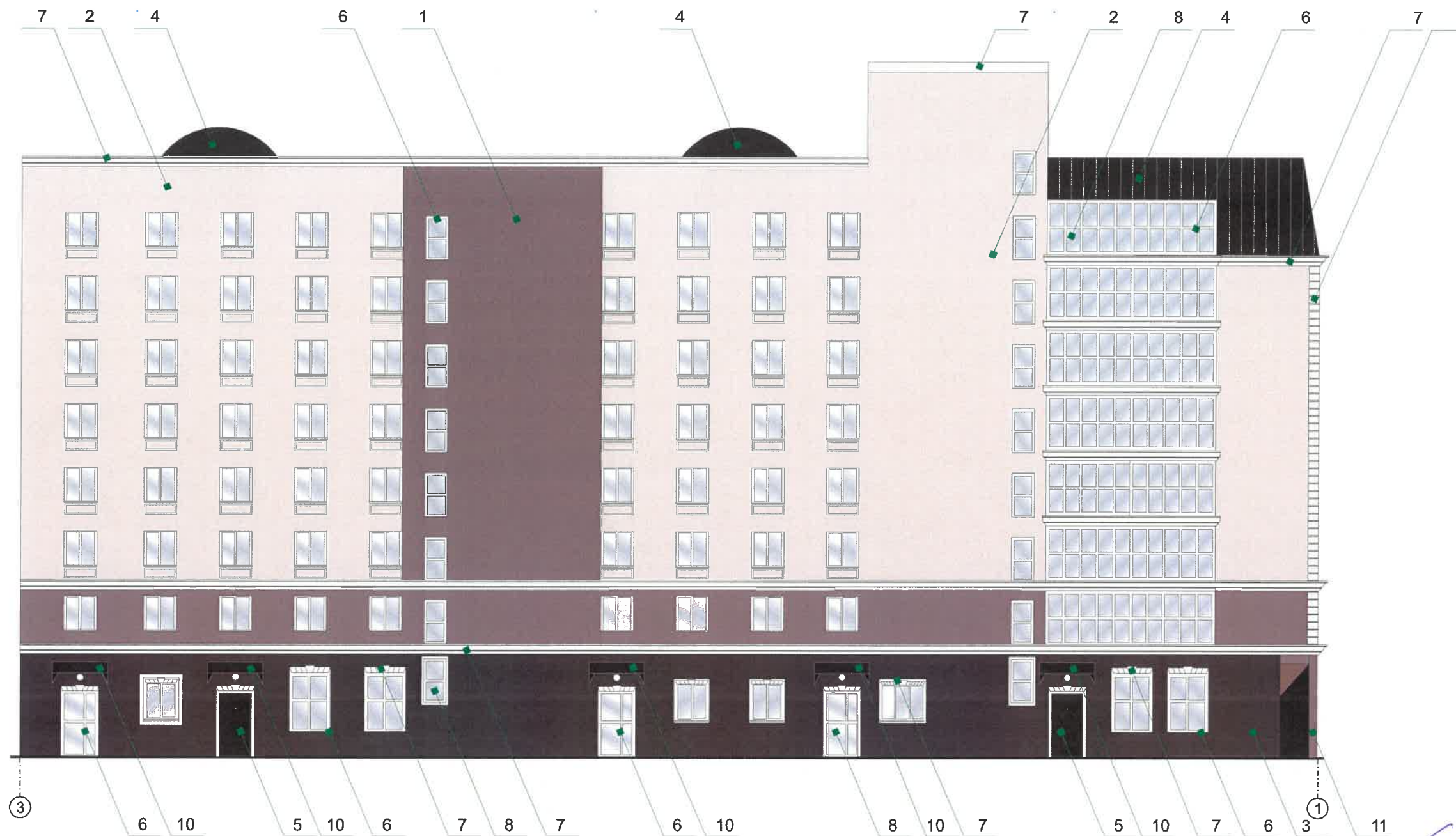
Условные обозначения

- 1 - Выноска и номер позиции согласно ведомости отделки фасада на листе №1
- Ⓛ - Условная координационная ось



Примечание по устройству входных групп  
смотреть на листе №4

						<b>П17-Л-1/2020-ОФ</b>			
						Колерный паспорт объекта капитального строительства по ул. Пермская, 17, Ленинского р-на г. Перми			
Изм.	Кол.уч.	Лист	№док	Подпись	Дата	Жилой дом с административными помещениями	Стадия	Лист	Листов
Разраб.		Каменев Д.Н.		<i>[Signature]</i>			П	8	13
						Дворовой фасад	ИП Лутченко М.В.		



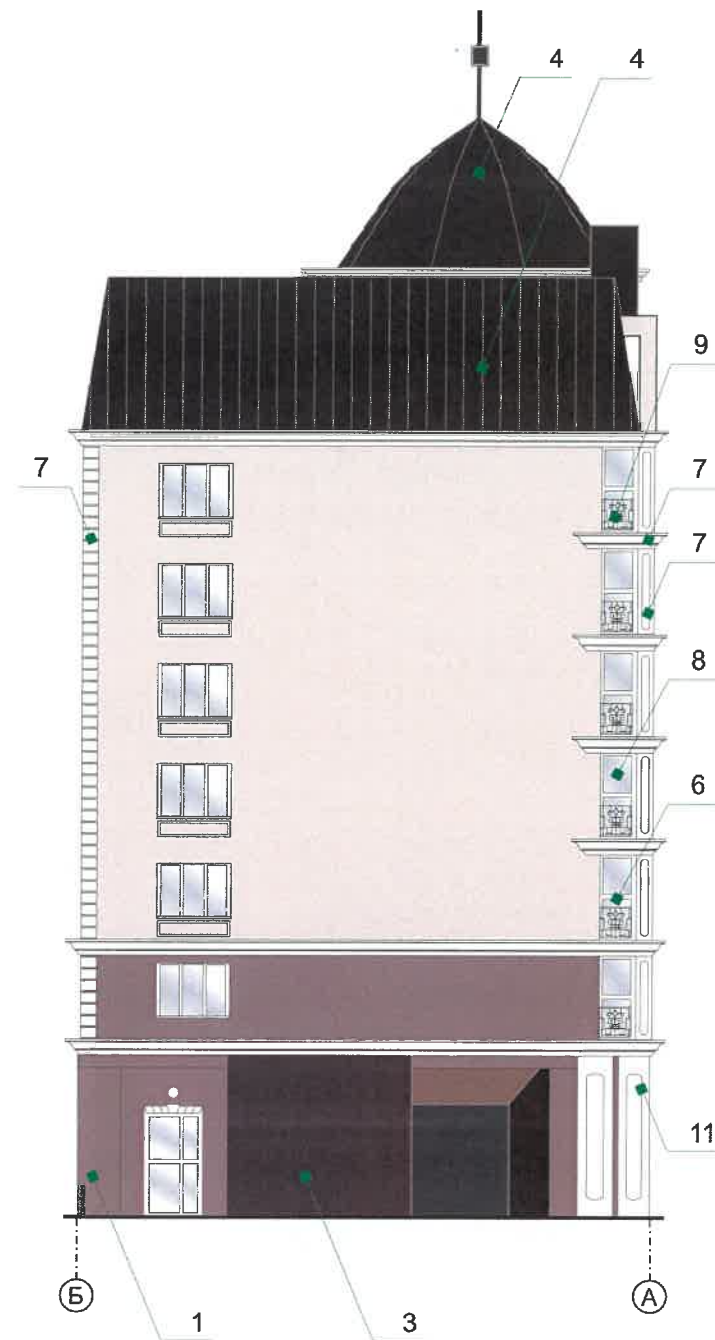
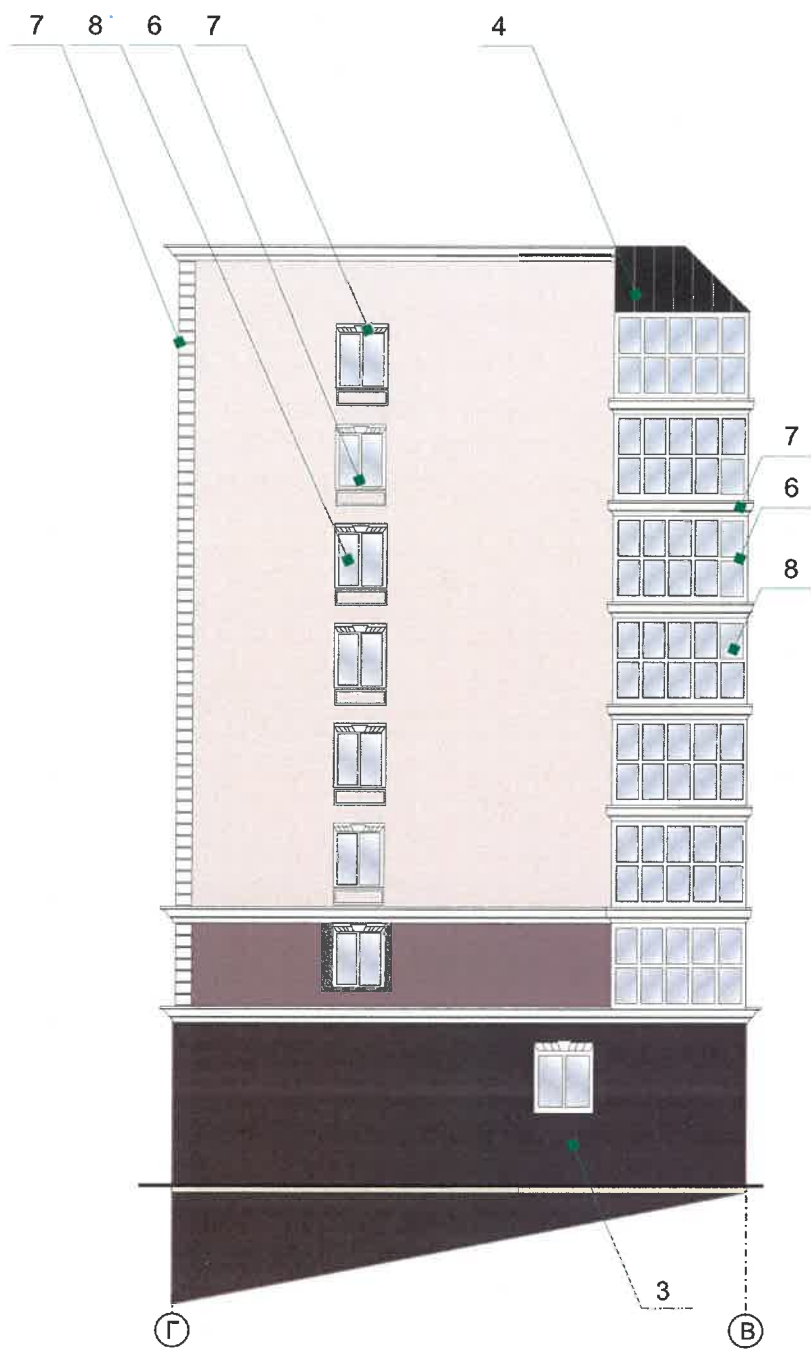
Условные обозначения

- 1 - Выноска и номер позиции согласно ведомости отделки фасада на листе №1
- ① - Условная координационная ось

СОГЛАСОВАНО  
 зам. заместителя начальника ДГА  
 г. Пермь главный архитектор  
 Д.Ю. Палашин  
 29.05.2020

Примечание по устройству входных групп  
 смотреть на листе №4

						<b>П17-Л-1/2020-ОФ</b>			
						Колерный паспорт объекта капитального строительства по ул. Пермская, 17, Ленинского р-на г. Пермь			
Изм.	Кол.уч.	Лист	№док	Подпись	Дата	Жилой дом с административными помещениями	Стадия	Лист	Листов
	Разраб.		Каменев Д.Н.	<i>[Signature]</i>			П	9	13
						Дворовой фасад	ИП Лутченко М.В.		



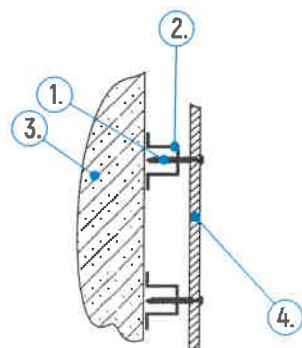
Условные обозначения

- 1 - Выноска и номер позиции согласно ведомости отделки фасада на листе №1
- ① - Условная координационная ось Б-А

СОГЛАСОВАНО  
1<sup>й</sup> заместитель начальника ДГА  
г.Перми - главный архитектор  
Д.Ю. Поздуба  
29.05.2020

Примечание по устройству входных групп  
смотреть на листе №4

						<b>П17-Л-1/2020-ОФ</b>			
						Колерный паспорт объекта капитального строительства по ул. Пермская, 17, Ленинского р-на г. Перми			
Изм.	Кол.уч.	Лист	Недок.	Подпись	Дата	Жилой дом с административными помещениями	Стадия	Лист	Листов
Разраб.		Каменев Д.Н.		<i>[Signature]</i>			П	10	13
						Боковые фасады	ИП Лутченко М.В.		

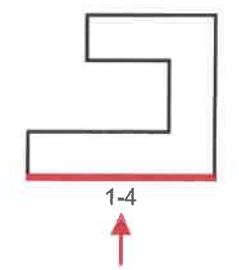


- Схема крепления вывески:**
1. Шуруп саморез
  2. Рама/направляющая 20x20 изпрофильной трубы, окрашенная в цвет фасада по RAL
  3. Стена
  4. Буквы из алюминиевого композита

Управление архитектуры и городского дизайна  
ДГА администрации г.Перми  
**СООТВЕТСТВУЕТ АРХИТЕКТУРНОМУ  
ОБЛИКУ ГОРОДА ПЕРМИ**  
«29» 05/2020  
Карасев С.М. Подпись

**Условные обозначения**

- - - - - Условная координационная ось
- ▨ - Место допустимого размещения объектов
- 1 - Выноска и номер позиции согласно ведомости средств размещения информации, рекламных конструкций на листе №12



600 мм  
395 мм  
**Альфа Ипотека**  
208 мм  
484 мм  
3788 мм

						<b>П17-Л-1/2020-ОФ</b>			
						Колерный паспорт объекта капитального строительства по ул. Пермская, 17, Ленинского р-на г. Перми			
Изм.	Кол.уч.	Лист	Недок.	Подпись	Дата	Жилой дом с административными помещениями	Стадия	Лист	Листов
	Разраб.	Каменев Д.Н.		<i>[Signature]</i>			П	11	13
						Размещение средств размещения информации, рекламных конструкций (Главный фасад)			

**Примечание:**

1. Единая прямая ось - это условная прямая линия, относительно которой располагаются средства размещения информации. Местоположение оси на фасаде определяется как половина расстояния между верхним и нижним архитектурным элементом (окна, наличники, карниз, фриз и др.), выделяющимся (западающим, выступающим) из плоскости стены.
2. Размещение вывесок и рекламных конструкций должно осуществляться в границах места допустимого размещения средств размещения информации, рекламных конструкций, установленных данным колерным паспортом объекта капитального строительства.
3. Размещение вывесок по отношению друг к другу, их конфигурация, наполненность информацией должны соответствовать Стандартным требованиям к вывескам, их размещению и эксплуатации (далее - Стандартные требования), утверждённым Решением Пермской городской Думы от 18.12.2018 №265.
4. В случае, если планируемые к размещению вывески не соответствуют действующему колерному паспорту, требуется внесение изменений в данный паспорт путём разработки нового колерного паспорта.
5. Максимальный размер информационных табличек - 0,5 м x 0,7 м (пункт 2.13 Стандартных требований).
6. Узел крепления каждого типа средства размещения информации разрабатывается отдельным рабочим проектом.
7. В случае размещения рекламной конструкции на фасаде здания, строения, сооружения, такая конструкция должна быть отражена в составе нового колерного паспорта, а её размещение должно осуществляться в соответствии с действующим порядком установки и эксплуатации рекламных конструкций на территории города Перми, утверждённым решением Пермской городской Думы, с последующим получением разрешения на установку и эксплуатацию рекламной конструкции в установленном порядке.



Управление архитектуры и городского дизайна  
ДГА администрации г.Перми  
**СООТВЕТСТВУЕТ АРХИТЕКТУРНОМУ  
ОБЛИКУ ГОРОДА ПЕРМИ**  
«24.08.2020»  
Карасев С.А. Подпись

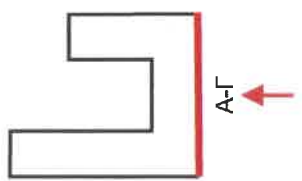
**Условные обозначения**

- Условная координационная ось
- Место допустимого размещения объектов
- 1 - Выноска и номер позиции согласно ведомости средств размещения информации, рекламных конструкций на листе №12

**Ведомость средств размещения информации, рекламных конструкций**

№	Тип объекта, материал, способы крепления	цвет (с указанием RAL)	наличие подсветки
1	Объёмные буквы и логотипы, без подложки, на металлических направляющих в цвет карниза(RAL 9016). Металл, пластик, оргстекло.	Фирменные цвета	Внешняя или внутренняя светодиодами
2	Объёмные буквы и логотипы, без подложки, на подвесных направляющих. Металл, пластик, оргстекло.	Фирменные цвета	Внешняя или внутренняя светодиодами
3	Объёмные буквы и логотипы, без подложки, на металлических направляющих в цвет стен(RAL 3007). Металл, пластик, оргстекло.	Фирменные цвета	Внешняя или внутренняя светодиодами
4	Объёмные буквы и логотипы, без подложки, на фоне витража. Металл, пластик, оргстекло.	Фирменные цвета	Внешняя или внутренняя светодиодами
5	Индивидуальный указатель с наименованием улицы и номером дома (здания). Выполнен из металла, пластика, оргстекла. Размер 600x300 мм.	Чёрно-красный(RAL - 3007), белый	Внешняя или внутренняя светодиодами
6	Информация - плёночная аппликация на стекле. Допустимо несплошное написание состоящей из графической и(или) текстовой частей-не более 30 % площади остекления. Самоклеющаяся плёнка.	Фирменные цвета	

П17-Л-1/2020-ОФ								
Колерный паспорт объекта капитального строительства по ул. Пермская, 17, Ленинского р-на г. Перми								
Изм.	Кол.уч.	Лист	Недок.	Подпись	Дата			
	Разраб.	Каменев Д.Н.		<i>[Signature]</i>				
Жилой дом с административными помещениями						Стадия	Лист	Листов
						П	12	13
Размещение средств размещения информации, рекламных конструкций (Боковой фасад)						ИП Лутченко М.В.		



Позиция согласно ведомости отделки	Цветовой оттенок Ceresit COLUMBIA 5  RAL - 1019 Серо-бежевый	C	38	
		M	52	
		Y	49	
		K	29	
		R	139	
		G	107	
		B	101	
1				

Позиция согласно ведомости отделки	RAL - 3007 Чёрно-красный	C	52	
		M	100	
		Y	77	
		K	93	
		R	45	
		G	26	
		B	24	
3,4,5,10				

Позиция согласно ведомости отделки	Цветовой оттенок Ceresit ANDALUSIA 2  RAL - 1015 Светлая слоновая кость	C	5	
		M	16	
		Y	22	
		K	0	
		R	240	
		G	218	
		B	200	
2				

Позиция согласно ведомости отделки	RAL - 8022 Чёрно-коричневый	C	95	
		M	95	
		Y	45	
		K	95	
		R	0	
		G	0	
		B	0	
9				

Позиция согласно ведомости отделки	RAL - 9016 Белый	C	0	
		M	0	
		Y	0	
		K	0	
		R	254	
		G	254	
		B	254	
6,7				

СОГЛАСОВАНО  
1<sup>й</sup> заместитель начальника ДГА  
г. Перми - главный архитектор  
Д.Ю. Палишин  
29.08.2020

						<b>П17-Л-1/2020-ОФ</b>			
						Колерный паспорт объекта капитального строительства по ул. Пермская, 17, Ленинского р-на г. Перми			
Изм.	Кол.уч.	Лист	№ док	Подпись	Дата	Жилой дом с административными помещениями	Стадия	Лист	Листов
Разраб.				Каменев Д.Н.			П	13	13
						Эталон колеров для фасада	ИП Лутченко М.В.		