

НО "Фонд капитального ремонта общего имущества  
в многоквартирных домах в Пермском крае"

*от 01.06.2020 № 059-22-01-20/1-263*

**ПАСПОРТ ВНЕШНЕГО ОБЛИКА ОБЪЕКТА КАПИТАЛЬНОГО СТРОИТЕЛЬСТВА  
(КОЛЕРНЫЙ ПАСПОРТ)**

**АДРЕС ОБЪЕКТА: г. Пермь, административный район Свердловский,  
улица Пушкина, здание (строение) №78 / Комсомольский проспект, здание (строение) №35**

002-2020-ОФ

ПЕРМЬ 2020 г.

Ведомость чертежей комплекта марки ОФ

ЛИСТ	НАИМЕНОВАНИЕ	ПРИМЕЧАНИЯ
1	Общие данные.	
2	Общие данные.	
3-4	Существующее состояние фасадов	
5	Фасад в осях А-В	
6-7	Фасад в осях 1-3; 3-2,2-1	
8	Фасад в осях Б-А	
9-10	Размещение средств размещения информации, рекламных конструкций фасадов в осях А-В; 1-3	
11	Эталоны колеров	
12-13	Архитектурно-художественная подсветка	

Ведомость отделки фасадов

ПОЗ.	ЭЛЕМЕНТ ФАСАДА	ЭТАЛОН ЦВЕТА	ОБОЗНАЧ.	ВИД ОТДЕЛКИ	ПРИМ.
1	Основное поле стены			Штукатурка, окраска NEVADA NV5	по каталогу Ceresit
2	Поле стены первого этажа			Штукатурка, окраска NEVADA NV6	по каталогу Ceresit
3	Цоколь			Природный камень - главный фасад Штукатурка, силикатная краска NEBRASKA NB6 - дворовой фасад	по каталогу Ceresit
4	Оконные переплеты, дверные полотна	Белый	RAL9010 RAL8012	Металлопластик	
5	Дверные полотна		RAL7004	Краска по металлическим поверхностям	
6	Лестницы, металлические элементы фасада		RAL8015 RAL7004	Краска по металлическим поверхностям	
7	Перила, ограждения		RAL8015 RAL7004	Краска по металлическим поверхностям	
8	Столбики ограждения балконов	Белый	RAL9010	Атмосферостойкая краска	
9	Ступени крылец			Бетон, керамогранитная плитка	
10	Козырьки		RAL8012	Металлочерепица	
11	Карнизы, декоративные элементы фасада	Белый	RAL9010	Атмосферостойкая краска	
12	Воздуховоды	Белый	RAL9010	Атмосферостойкая краска	
13	Кровля		RAL9006	Оцинкованная сталь	
14	Водосточные трубы	Белый	RAL9010	Оцинкованная сталь с полимерным покрытием	
15	Отлив окон, поясков	Белый	RAL9010 RAL7004	Оцинкованная сталь с полимерным покрытием	

ПОЯСНИТЕЛЬНАЯ ЗАПИСКА

Объект - жилое здание с общественными помещениями на первом этаже по адресу: ул. Пушкина, 78 г. Пермь. Год постройки - 1959. Количество этажей - 4. Планировка - полногабаритная. Тип перекрытий - железобетонные, материал несущих стен - кирпич.

Материалы и технология проведения работ:

Для обеспечения долговечности декоративно-защитных фасадных покрытий и увеличения срока межремонтных работ в первую очередь необходимо производить работы по ремонту системы водоотвода (металлические открытые контура здания и выступающих элементов, сливы, водостоки, гидроизоляция) для полного отвода воды от фасада.

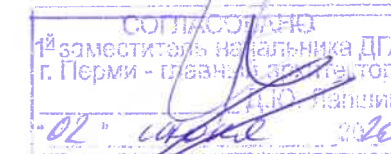
\* Работы производить в соответствии со СП 71.13330.2017 "Изоляционные и отделочные покрытия", ТР 79-89 "Технические рекомендации по подготовке поверхности наружных и ограждающих конструкций жилых и общественных зданий под отделку при их реконструкции и ремонте", ТР 85-89" Технические рекомендации по входному контролю качества материалов, применяемых для отделки фасадов".

1. Отделка части фасадов в жилой части выполнена покрытием фасадной краской. Для производства ремонта фасад необходимо очистить от грязи водой аппаратом высокого давления, или вручную с использованием при надобности специальных химических препаратов.
2. Установка и разборка наружных лесов с защитной сеткой.
3. Произвести отбивку старой штукатурки с поверхности стен и очистить фасадную плитку от грязи.
4. Покрывать очищенную поверхность стены перед нанесением штукатурки грунтовкой.
5. Перед нанесением штукатурки выполнить устройство ПВХ сетки, на ровных участках стен площадью от 5 м2.
6. Оштукатурить стены цементно-известковым раствором.
7. После оштукатуривания выполнить грунтовку фасада.
8. Произвести выравнивание поверхности штукатурки шпатлевочной смесью
9. Покрывать выровненную поверхность фасада грунтовкой для защиты штукатурки от растрескивания при воздействии транспортных вибраций.
10. Произвести окраску за 2 раза фасадной краской.

ИНСТРУКЦИЯ

о порядке производства работ, связанных с окраской фасадов и всех наружных частей зданий, сооружений, строений расположенных на территории города Перми

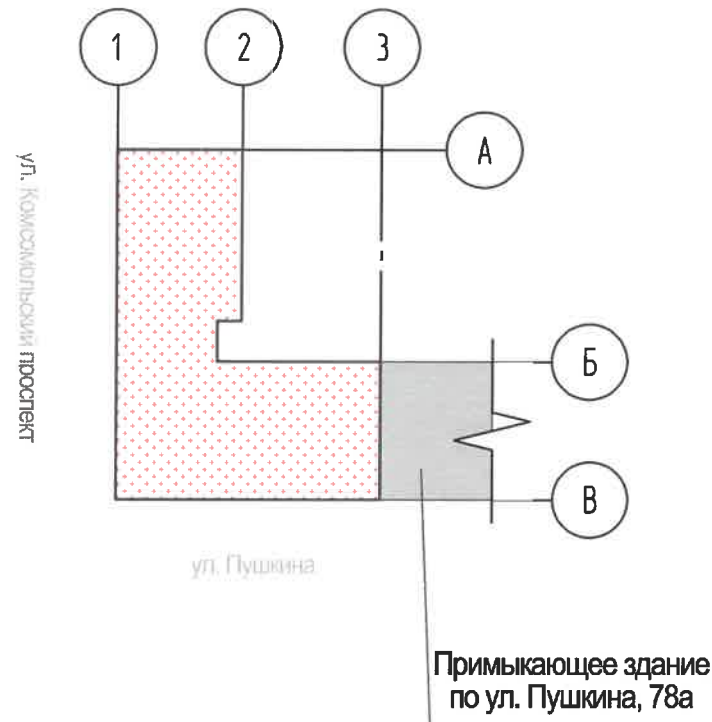
1. Окраска фасадов и всех наружных частей зданий, сооружений, строений, ограждений, заборов, павильонов, киосков, ларьков и прочих объектов, расположенных на территории города Перми, может производиться лишь на основании колерного паспорта фасадов на ремонт и окраску, выдаваемых Департаментом градостроительства и архитектуры Администрации г. Перми.
2. До начала процесса окраски здания или какого-либо сооружения должны быть произведены работы по капитальному ремонту всех без исключения наружных частей его, подлежащих окраске.
3. До начала ремонта зданий, имеющих газосветную рекламу, сообщить рекламораспространителю о предстоящих работах на фасаде здания с целью сохранения вывесок либо их демонтажа.
4. Полуразрушенные и разрушенные архитектурные художественно-скульптурные детали здания, карнизы, колонны, пилястры, капители, фризы, тяги, лепные элементы фасада, барельеф, мозаика, художественная роспись подлежат обязательному восстановлению в своем первоначальном виде. Категорически запрещается производить окраску фасадов здания без предварительного восстановления указанных деталей.
5. Металлические поверхности отдельных частей здания, чугунные решетки, перила балконов и лестниц, кронштейны, двери и окна, архитектурно-художественные детали перед окраской очищаются от грязи, ржавчины, старой краски и покрываются вновь лишь масляной краской.
6. В соответствии с выданными образцами цвета (колерами) на окраску здания организация, проводящая ремонт здания, составляет пробные образцы цвета, которые наносят на видное место стены. Проверку и согласование пробного образца цвета ( колера), а также готовности поверхности стены и отдельных наружных частей здания к окраске производит уполномоченный представитель Департамента градостроительства и архитектуры Администрации г. Перми. Без указанной проверки и согласования производить окраску фасадов категорически воспрещается.
7. Домоуправления, организации или учреждения, производящие окраску и связанный с ней ремонт здания, несут полную ответственность за точное выполнение настоящей инструкции и привлекаются к ответственности за ее нарушение.
8. Цветовая гамма рекламодателей должна гармонировать с основным колористическим решением фасадов.
9. По всем вопросам, связанными с производством работ по окраске зданий, необходимо обращаться Департамент градостроительства и архитектуры Администрации г. Перми ( ул. Сибирская, 15, каб. 315)



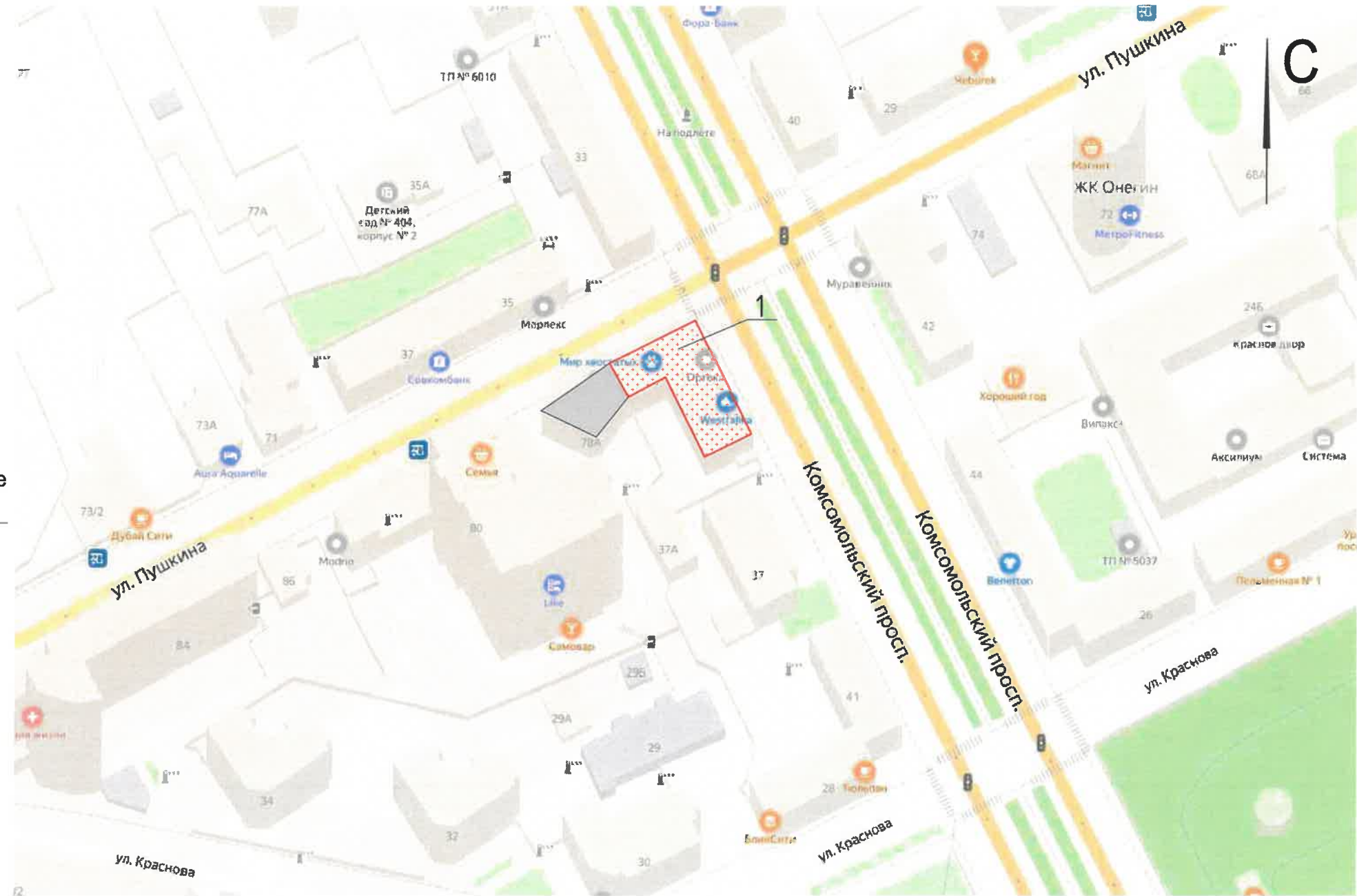
						002-2020-ОФ			
						Колерный паспорт объекта капитального строительства по ул. Пушкина №78, Свердловского района г. Перми			
ИЗМ.	КОЛ.УЧ	ЛИСТ	№ ДОК.	ПОДПИСЬ	ДАТА	Жилой дом со встроенно-пристроенными помещениями	СТАДИЯ	ЛИСТ	ЛИСТОВ
Разраб.	Плаксина			<i>fm</i>	02.2020		П	1	13
Н. контр.	Ширинкина			<i>Ширинкина</i>	02.2020	Общие данные	НО"Фонд капитального ремонта общего имущества в многоквартирных домах в Пермском крае"		



План координационных осей



Ситуационный план



1 - Жилой дом со встроенными помещениями по ул. Пушкина, д.78/  
Комсомольский проспект, д. 35

Ведомость ссылочных и прилагаемых документов

ОБОЗНАЧЕНИЕ	НАИМЕНОВАНИЕ	ПРИМЕЧАНИЯ
СЭД - 22 - 01 - 32 - 436 от 22.10.2012	Колерный паспорт, согласован 08.11.2012	
СЭД - 22 - 01 - 32 - 83 от 10.02.2014	Колерный паспорт, согласован 24.04.2014	
СЭД - 059 - 22 - 01 - 40 - 4554 от 4.12.2018	Колерный паспорт, согласован 26.12.2018	
№1	Карточка приема граждан от 25.09.2019	

						002-2020-ОФ			
						Колерный паспорт объекта капитального строительства по ул. Пушкина №78, Свердловского района г. Перми			
ИЗМ.	КОЛ.УЧ	ЛИСТ	И ДОК.	ПОДПИСЬ	ДАТА	Жилой дом со встроенно-пристроенными помещениями	СТАДИЯ	ЛИСТ	ЛИСТОВ
	Разраб.	Плаксина		<i>Pl</i>	02.2020		П	2	
						Общие данные	НОФонд капитального ремонта общего имущества в многоквартирных домах в Пермском крае		
	Н. контр.	Ширинкина		<i>Shir</i>	02.2020				



Существующее состояние главного фасада по ул. Комсомольский проспект



Существующее состояние главного фасада по ул. Комсомольский проспект



Существующее состояние бокового фасада по ул. Пушкина



Существующее состояние дворового фасада

						<b>002-2020-ОФ</b>			
						Колерный паспорт объекта капитального строительства по ул. Пушкина №78, Свердловского района г. Перми			
ИЗМ.	КОЛ.УЧ	ЛИСТ	И ДОК.	ПОДПИСЬ	ДАТА	Жилой дом со встроенно-пристроенными помещениями	СТАДИЯ	ЛИСТ	ЛИСТОВ
							П	3	
Н. контр.				Ширинкина	02.2020	Существующее состояние фасадов	НОУФонд капитального ремонта общего имущества в многоквартирных домах в Пермском крае"		



Существующее состояние бокового фасада по ул. Комсомольский проспект



Существующее состояние дворового фасада по ул. Комсомольский проспект



Существующее состояние дворового фасада по ул. Комсомольский проспект



Существующее состояние дворового фасада по ул. Комсомольский проспект



						<b>002-2020-ОФ</b>			
						<b>Колерный паспорт объекта капитального строительства по ул. Пушкина №78, Свердловского района г. Перми</b>			
Изм.	кол.уч	лист	№ док.	подпись	дата	Жилой дом со встроенно-пристроенными помещениями	СТАДИЯ	ЛИСТ	ЛИСТОВ
	Разраб.		Плаксина	<i>Pl</i>	02.2020		П	4	
						Существующее состояние фасадов	НО"Фонд капитального ремонта общего имущества в многоквартирных домах в Пермском крае"		
	Н. контр.		Ширинкина	<i>Sh</i>	02.2020				





СОГЛАСОВАНО  
 1<sup>й</sup> заместитель начальника ДГА  
 г. Перми - *И.И. Лапкин*  
 02.02.2020

УСЛОВНЫЕ ОБОЗНАЧЕНИЯ :

12 - Выноска и номер позиции согласно ведомости отделки фасадов на листе 1.

**ПРИМЕЧАНИЕ 1:**

1. В случае, если наружные лестницы при дополнительно устроенных входах в общественные помещения здания выходят за границы предоставленного земельного участка и красные линии квартала, то устройство дополнительных или переустройство существующих входных групп требует получения разрешения в установленном порядке;
2. В случае устройства или переустройства (перепланировки, ремонта, реконструкции) помещений общественного назначения, их входных групп в обязательном порядке должны быть предусмотрены мероприятия по обеспечению доступности данных помещений для маломобильных групп населения, включая инвалидов, использующих кресла-коляски и собак-проводников (далее МГН) в соответствии с требованиями СП 59.13330.2016 "Доступность зданий и сооружений для маломобильных групп населения". Данный свод правил касается функционально-планировочных элементов зданий и сооружений, их участков или отдельных помещений, доступных для МГН (входные узлы, коммуникации, пути эвакуации, помещения и зоны обслуживания, а также их информационное и инженерное обустройство). В частности, лестницы при входах в общественные помещения должны дублироваться пандусами с уклоном не более 1:20 (5%) или иными средствами подъема (подъемные платформы, лифты и т.д.) Согласно вышеуказанному Своду правил наружные лестницы и пандусы должны иметь поручни с учетом технических требований к опорным стационарным устройствам по ГОСТ Р 51261; размеры входной площадки при открывании дверей наружу должны быть не менее 1.4x2.0 или 1.5x1.85; размеры входной площадки с пандусом не менее 2.2x2.2 м.

						<b>002-2020-ОФ</b>			
						<b>Колерный паспорт объекта капитального строительства по ул. Пушкина №78, Свердловского района г. Перми</b>			
ИЗМ.	КОЛ.УЧ	ЛИСТ	№ ДОК.	ПОДПИСЬ	ДАТА	Жилой дом со встроено-пристроенными помещениями	СТАДИЯ	ЛИСТ	ЛИСТОВ
	Разраб.			Плаксина	02.2020		П	5	
	Н. контр.			Ширинкина	02.2020	Фасад в осях А-В	НОУФонд капитального ремонта общего имущества в многоквартирных домах в Пермском крае		





Примыкающее здание  
по ул. Пушкина, 78а

**ПРИМЕЧАНИЕ 1:**

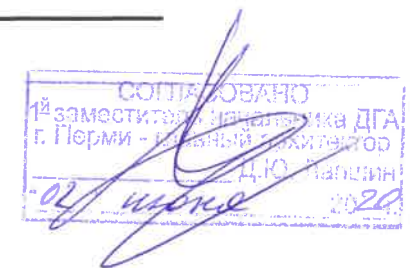
1. В случае, если наружные лестницы при дополнительно устроенных входах в общественные помещения здания выходят за границы предоставленного земельного участка и красные линии квартала, то устройство дополнительных или переустройство существующих входных групп требует получения разрешения в установленном порядке;
2. В случае устройства или переустройства (перепланировки, ремонта, реконструкции) помещений общественного назначения, их входных групп в обязательном порядке должны быть предусмотрены мероприятия по обеспечению доступности данных помещений для маломобильных групп населения, включая инвалидов, использующих кресла-коляски и собак-проводников (далее МГН) в соответствии с требованиями СП 59.13330.2016 "Доступность зданий и сооружений для маломобильных групп населения". Данный свод правил касается функционально-планировочных элементов зданий и сооружений, их участков или отдельных помещений, доступных для МГН (входные узлы, коммуникации, пути эвакуации, помещения и зоны обслуживания, а также их информационное и инженерное обустройство). В частности, лестницы при входах в общественные помещения должны дублироваться пандусами с уклоном не более 1:20 (5%) или иными средствами подъема (подъемные платформы, лифты и т.д.) Согласно вышеуказанному Своду правил наружные лестницы и пандусы должны иметь поручни с учетом технических требований к опорным стационарным устройствам по ГОСТ Р 51261; размеры входной площадки при открывании дверей наружу должны быть не менее 1.4x2.0 или 1.5x1.85; размеры входной площадки с пандусом не менее 2.2x2.2 м.

В соответствии с Градостроительным кодексом Российской Федерации, решением Пермской городской Думы от 18.12.2018 № 265 «Об утверждении Правил благоустройства территории города Перми и о признании утратившими силу отдельных решений Пермской городской Думы» и постановлением администрации города Перми от 22.02.2017 № 130 «Об утверждении формы и Порядка согласования паспорта внешнего облика объекта капитального строительства (колерного паспорта)» проекты колерных паспортов либо проекты изменений в колерные паспорта не являются разрешительной документацией на строительство, реконструкцию объекта капитального строительства; не являются правовым основанием на устройство пристроек, навесов, козырьков.

Предметом согласования данного колерного паспорта являются: принятые цветовые решения элементов фасада, применяемые материалы существующего объекта недвижимости, а также определение возможных типов размещения средств размещения информации на нем. Средства размещения информации, рекламные конструкции, не соответствующие типу и местам их возможного размещения, подлежат демонтажу.

**УСЛОВНЫЕ ОБОЗНАЧЕНИЯ :**

12 - Выноска и номер позиции согласно ведомости отделки фасадов на листе 1.



						<b>002-2020-ОФ</b>			
						<b>Колерный паспорт объекта капитального строительства по ул. Пушкина №78, Свердловского района г. Перми</b>			
Изм.	Кол.уч.	Лист	№ док.	Подпись	Дата	Жилый дом со встроенно-пристроенными помещениями	Стадия	Лист	Листов
	Разраб.			Плаксина	02.2020		П	6	
	Н. контр.			Ширинкина	02.2020	Фасад в осях 1-3	НО "Фонд капитального ремонта общего имущества в многоквартирных домах в Пермском крае"		



Примыкающее здание  
по ул. Пушкина, 78а



**ПРИМЕЧАНИЕ 2:**

1. Размещение дополнительного оборудования, дополнительных элементов и устройств на фасадах объектов капитального строительства допускается при соблюдении следующих условий:
  - а) единое архитектурное и цветовое решение фасадов ( в том числе размер, форма, цвет, материал);
  - б) соответствие архитектурному решению фасадов, предусмотренному проектной документацией, с привязкой к основным композиционным осям фасадов (системе горизонтальных и вертикальных осей);
  - в) соответствие ГОСТам, техническим регламентам, установленным законодательством Российской Федерации в области обеспечения санитарно-эпидемиологического благополучия населения, пожарной безопасности;
2. Размещение наружных блоков систем кондиционирования и вентиляции допускается:
  - а) на кровле объектов капитального строительства;
  - б) на оконных и дверных проемах в единой (вертикальной , горизонтальной) системе осей фасадов, в окнах подвального этажа, в плоскости остекления без выхода за плоскость фасадов с использованием маскирующих ограждений ( решеток, жалюзи).
3. Размещение наружных блоков систем кондиционирования и вентиляции на поверхности главных фасадов, в оконных и дверных проемах за плоскостью фасадов не допускается:
  - а) над пешеходным тротуаром;
  - б) на высоте менее 3.0м от поверхности земли.
4. Антенны должны размещаться:
  - а) на кровле объектов капитального строительства-компактными упорядоченными группами, с использованием единой несущей основы, в том числе с устройством ограждения, а также с учетом требований действующего законодательства;
  - б) на дворовых фасадах, глухих стенах, не просматривающихся с улицы;
  - в) на дворовых фасадах-в простенках между окнами на пересечении вертикальной оси простенка и оси, соответствующей верхней границе проема.

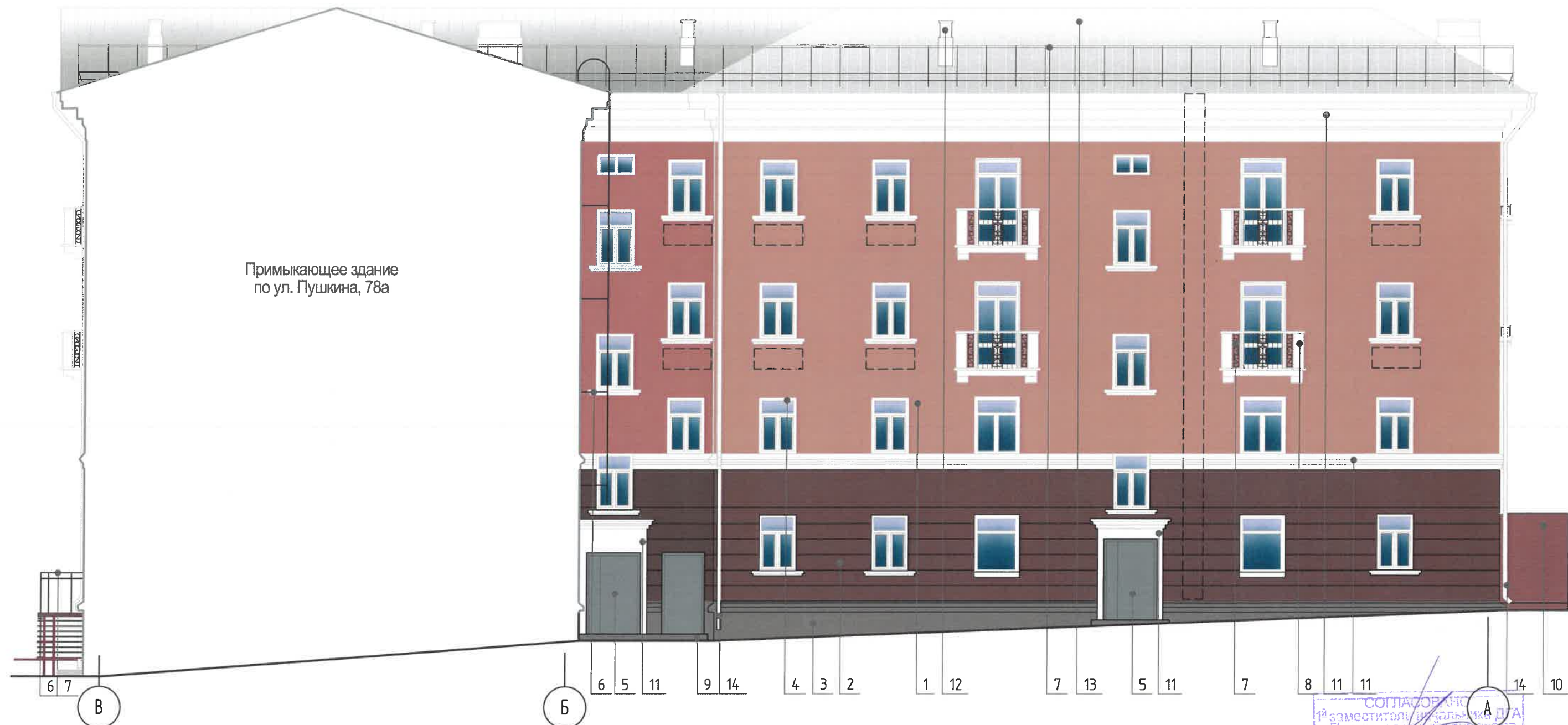
**УСЛОВНЫЕ ОБОЗНАЧЕНИЯ:**

- 12 - Выноска и номер позиции согласно ведомости отделки фасадов на листе 1.
- Место для размещения дополнительного оборудования

СОГЛАСОВАНО  
1<sup>й</sup> заместитель начальника ДГА  
г. Перми главный архитектор  
Д.Ю. Пашкин  
02.02.2020

						<b>002-2020-ОФ</b>			
						<b>Колерный паспорт объекта капитального строительства по ул. Пушкина №78, Свердловского района г. Перми</b>			
ИЗМ.	КОЛ.УЧ	ЛИСТ	№ ДОК.	ПОДПИСЬ	ДАТА	Жилой дом со встроенно-пристроенными помещениями	СТАДИЯ	ЛИСТ	ЛИСТОВ
	Разраб.		Плаксина	<i>Pl</i>	02.2020		П	7	
	Н. контр.		Ширинкина	<i>Ширинкина</i>	02.2020	Фасад в осях 3-2,2-1	НО <sup>Ф</sup> Фонд капитального ремонта общего имущества в многоквартирных домах в Пермском крае <sup>Ф</sup>		





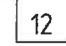
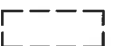
Примыкающее здание  
по ул. Пушкина, 78а

**ПРИМЕЧАНИЕ 2:**

1. Размещение дополнительного оборудования, дополнительных элементов и устройств на фасадах объектов капитального строительства допускается при соблюдении следующих условий:
  - а) единое архитектурное и цветовое решение фасадов ( в том числе размер, форма, цвет, материал);
  - б) соответствие архитектурному решению фасадов, предусмотренному проектной документацией, с привязкой к основным композиционным осям фасадов (системе горизонтальных и вертикальных осей);
  - в) соответствие ГОСТам, техническим регламентам, установленным законодательством Российской Федерации в области обеспечения санитарно-эпидемиологического благополучия населения, пожарной безопасности;
2. Размещение наружных блоков систем кондиционирования и вентиляции допускается:
  - а) на кровле объектов капитального строительства;
  - б) на оконных и дверных проемах в единой (вертикальной, горизонтальной) системе осей фасадов, в окнах подвального этажа, в плоскости остекления без выхода за плоскость фасадов с использованием маскирующих ограждений ( решеток, жалюзи).
3. Размещение наружных блоков систем кондиционирования и вентиляции на поверхности главных фасадов, в оконных и дверных проемах за плоскостью фасадов не допускается:
  - а) над пешеходным тротуаром;
  - б) на высоте менее 3.0м от поверхности земли.
4. Антенны должны размещаться:
  - а) на кровле объектов капитального строительства-компактными упорядоченными группами, с использованием единой несущей основы, в том числе с устройством ограждения, а также с учетом требований действующего законодательства;
  - б) на дворовых фасадах, глухих стенах, не просматривающихся с улицы;
  - в) на дворовых фасадах-в простенках между окнами на пересечении вертикальной оси простенка и оси, соответствующей верхней границе проема.

СОГЛАСОВАНО  
1<sup>й</sup> заместитель начальника ДА  
г. Перми - главный архитектор  
Д.Ю. Пашкин  
02.02.2020

**УСЛОВНЫЕ ОБОЗНАЧЕНИЯ:**

-  12 - Выноска и номер позиции согласно ведомости отделки фасадов на листе 1.
-  - Место для размещения дополнительного оборудования

						<b>002-2020-ОФ</b>					
						<b>Колерный паспорт объекта капитального строительства по ул. Пушкина №78, Свердловского района г. Перми</b>					
ИЗМ.	КОЛ.УЧ	ЛИСТ	№ ДОК.	ПОДПИСЬ	ДАТА	Жилой дом со встроенно-пристроенными помещениями	СТАДИЯ	ЛИСТ	ЛИСТОВ		
	Разраб.			Плаксина	02.2020		П	8			
						Фасад в осях Б-А	НО <sup>Ф</sup> Фонд капитального ремонта общего имущества в многоквартирных домах в Пермском крае <sup>Ф</sup>				
	Н. контр.			Ширинкина	02.2020						





Управление архитектуры и градостроительства  
 ДГА администрации г.Перми  
**СООТВЕТСТВУЕТ АРХИТЕКТУРНОМУ  
 ОБЛИКУ ГОРОДА ПЕРМИ**

- ПОЯСНИТЕЛЬНАЯ ЗАПИСКА**
- Размещение вывесок и рекламных конструкций должно осуществляться в границах места допустимого размещения средств размещения информации, установленных данным колерным паспортом;
  - Здание по ул. Пушкина, 78 / Комсомольский проспект, 35 находится в границах территории объекта культурного наследия-достопримечательного места "Комсомольский проспект", утвержденных приказом Министерства культуры, молодежной политики и массовых коммуникаций Пермского края от 15.03.2016 №СЭД-27-01-10-58, согласно которому запрещается:
    - размещение рекламных конструкций и вывесок с размером информационного поля, превышающим 1.2 м по короткой стороне или 1.8 м по длинной стороне, за исключением вывесок в виде отдельных накладных букв без использования подложки, размещаемых на фасадах;
    - размещение на фасадах рекламных конструкций и вывесок, перекрывающих архитектурные элементы фасадов зданий;
    - размещение рекламных конструкций и вывесок на кровлях и парапетах кровель зданий;
    - размещение на фасадах рекламных конструкций и вывесок, совокупная площадь которых превышает 5% площади фасада;
  - Размещение рекламных конструкций производится на основании отдельного разрешения в соответствии с требованиями Решения Пермской городской думы от 18.12.2018 №265 "Об утверждении Правил благоустройства территории города Перми и о признании утратившими силу отдельных решений Пермской городской Думы"
  - Единая горизонтальная ось - это условная прямая линия, относительно которой располагаются информационные конструкции. Определяется как половина расстояния между верхним и нижним архитектурным элементом (окно, наличник, карниз, фриз и др.) выделяющимся (западающим, выступающим) из плоскости стены.
  - Размеры одиночных табличек-режимников должны быть одинаковыми. Размещение вывесок по отношению друг к другу, их конфигурация и наполненность информацией должны соответствовать стандартным требованиям к вывескам, их размещению и эксплуатации, установленным и утвержденным Постановлением Администрации города Перми



**Ведомость средств размещения информации, рекламных конструкций**

№	Тип объекта, материал, способы крепления	цвет(с указанием RAL)	наличие подсветки
1	Вывеска - объемные буквы и логотип, без подложки, размещенные на направляющих, выкрашенных в цвет фасада. Металл, пластик, пленки, оргстекла.	Фирменные цвета	Внутренняя или контурная, светодиодами
2	Указатель с наименованием улицы и номером дома (здания) (600x300). Выполнен из оргстекла, пластика, металла.	Синий R-(0) G-(20) B -(120) Белый	Возможна подсветка
3	Информационная табличка (режимник). Одиночная (700x500мм) или модульная. Выполнена из оргстекла, пластика, металла.	Фирменные цвета	Без подсветки
4	Объемные буквы и/или логотипы на металлических направляющих в цвет фасада. Выполнен из металла	Фирменные цвета	Внутренняя или контурная, светодиодами
5	Плоские буквы и/или логотипы на металлических направляющих в цвет фасада. Выполнены из пластика или композитного материала.	Фирменные цвета	
6	Панель - кронштейн. Выполнен из металла, пластика.	Фирменные цвета	Внутренняя
7	Флапшток. Выполнен из метала, окрашен.	RAL 7004	Без подсветки

<b>002-2020-ОФ</b>					
<b>Колерный паспорт объекта капитального строительства по ул. Пушкина №78, Свердловского района г. Перми</b>					
ИЗМ.	КОЛ.УЧ	ЛИСТ	Н ДОК.	ПОДПИСЬ	ДАТА
	Разраб.	Плаксина		<i>[Signature]</i>	02.2020
				Жилой дом со встроено-пристроенными помещениями	СТАДИЯ
				Размещение средств размещения информации, рекламных конструкций фасада в осях А-В	ЛИСТ
				Н. контр.	ЛИСТОВ
				Ширинкина	П
				<i>[Signature]</i>	9
				02.2020	НОФонд капитального ремонта общего имущества в многоквартирных домах в Пермском крае





Примыкающее здание  
по ул. Пушкина, 78а

Управление архитектуры и городского дизайна  
ДГА администрации г.Перми  
СООТВЕТСТВУЕТ АРХИТЕКТУРНОМУ  
ОБЛИКУ ГОРОДА ПЕРМИ  
«02» июля 2020г.  
Бресано С.В. Подпись: *Бресано С.В.*

Ведомость средств размещения информации, рекламных конструкций

№	Тип объекта, материал, способы крепления	цвет(с указанием RAL)	наличие подсветки
1	Вывеска - объемные буквы и логотип, без подложки, размещенные на направляющих, выкрашенных в цвет фасада. Металл, пластик, пленки, оргстекла.	Фирменные цвета	Внутренняя или контурная, светодиодами
2	Указатель с наименованием улицы и номером дома (здания) (600x300). Выполнен из оргстекла, пластика, металла.	Синий R-(0) G-(20) B -(120) Белый	Возможна подсветка
3	Информационная табличка (режимник). Одиночная (700x500мм) или модульная. Выполнена из оргстекла, пластика, металла.	Фирменные цвета	Без подсветки

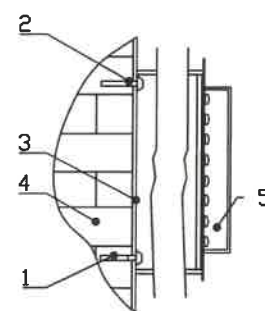
						<b>002-2020-ОФ</b>			
						<b>Колерный паспорт объекта капитального строительства по ул. Пушкина №78, Свердловского района г. Перми</b>			
изм.	кол.уч	ЛИСТ	И ДОК.	ПОДПИСЬ	ДАТА	Жилой дом со встроенно-пристроенными помещениями	СТАДИЯ	ЛИСТ	ЛИСТОВ
	Разраб.	Плаксина		<i>dm</i>	02.2020		П	10	
						Размещение средств размещения информации, рекламных конструкций фасад в осях 1-3	НО*Фонд капитального ремонта общего имущества в многоквартирных домах в Пермском крае*		

ПРИМЕР ГРУППИРОВКИ ТАБЛИЧЕК (см. поз. 4)



сменные модули

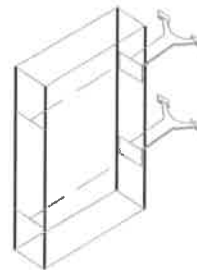
ПРИМЕР КРЕПЛЕНИЯ ВЫВЕСКИ К СТЕНЕ ЗДАНИЯ



Крепление металлоконструкций к фасаду производится на закладные детали - анкерными болтами в сборе с дюбелями. Конструктивную часть дополнительно разработать с конструктором

- 1-анкерный болт
- 2-дюбель
- 3-металлоконструкция
- 4-кирпичная кладка
- 5- объемная буква с подсветкой

ПРИМЕР ПАНЕЛЬ-КРОНШТЕЙНА



УСЛОВНЫЕ ОБОЗНАЧЕНИЯ:

- место допустимого размещения средств размещения информации, рекламных конструкций.
- единая горизонтальная ось средств размещения информации.



позиция согласно ведомости отделки фасада	NEVADA 5	C:	0	
		M:	25	
		Y:	29	
		K:	13	
		R:	221	
		G:	157	
		B:	146	
позиция согласно ведомости отделки фасада	NEVADA 6	C:	0	
		M:	18	
		Y:	18	
		K:	40	
		R:	152	
		G:	106	
		B:	106	
позиция согласно ведомости отделки фасада	NEBRASKA 6 RAL	C:	4	
		M:	2	
		Y:	0	
		K:	60	
		R:	93	
		G:	98	
		B:	103	
позиция согласно ведомости отделки фасада	RAL 7004	C:	0	
		M:	0	
		Y:	0	
		K:	45	
		R:	158	
		G:	160	
		B:	161	

позиция согласно ведомости отделки фасада	RAL 8015	C:	0	
		M:	90	
		Y:	100	
		K:	80	
		R:	99	
		G:	58	
		B:	52	
позиция согласно ведомости отделки фасада	RAL 9006	C:	0	
		M:	0	
		Y:	0	
		K:	40	
		R:	165	
		G:	168	
		B:	166	
позиция согласно ведомости отделки фасада	RAL 9010	C:	0	
		M:	0	
		Y:	0	
		K:	0	
		R:	255	
		G:	255	
		B:	255	
позиция согласно ведомости отделки фасада	RAL 8012	C:	5	
		M:	100	
		Y:	100	
		K:	80	
		R:	103	
		G:	56	
		B:	49	

СОГЛАСОВАНО  
1<sup>й</sup> заместитель начальника ДГА  
г. Пермь - г. Пермь  
И.И. Пашин  
02.2020

						<b>002-2020-ОФ</b>			
						<b>Колерный паспорт объекта капитального строительства по ул. Пушкина №78, Свердловского района г. Пермь</b>			
ИЗМ.	КОЛ.УЧ	ЛИСТ	№ ДОК.	ПОДПИСЬ	ДАТА	Жилой дом со встроенно-пристроенными помещениями	СТАДИЯ	ЛИСТ	ЛИСТОВ
	Разраб.		Глакрина	<i>Глакрина</i>	02.2020		П	11	
						Эталоны колеров	НОФонд капитального ремонта общего имущества в многоквартирных домах в Пермском крае		
	Н. контр.		Ширинкина	<i>Ширинкина</i>	02.2020				



Главный фасад по Комсомольскому проспекту в осях А - В



СОГЛАСОВАНО  
 1<sup>й</sup> заместитель начальника ДГА  
 г. Перми - гл. архитектор  
 Ю. Паршин  
 002-2020-0Ф

ПОЯСНИТЕЛЬНАЯ ЗАПИСКА

1. Архитектурно-художественная подсветка главного фасада жилого дома с помещениями общественного назначения по Комсомольскому проспекту, дом 35 / ул. Пушкина, дом 78 выполнена на основании Мастер - плана освещения Комсомольского проспекта города Перми.
2. Представлен будничной сценарий освещения. Предполагается выполнить подсветку венчающего карниза, промежуточного карниза, простенки первого этажа. Оборудование лампы Philips - UniStrip G4 (L30, L50, L100).
3. Максимальная мощность архитектурно-художественной подсветки здания - 6,3кВт.
4. Смотреть совместно с листом 14.

ИЗМ.	КОЛ.УЧ	ЛИСТ	И ДОК.	ПОДПИСЬ	ДАТА			
Разраб.		Плаксина		<i>Plak</i>	02.2020	Жилой дом со встроенно-пристроенными помещениями		
						СТАДИЯ	ЛИСТ	ЛИСТОВ
						П	12	
Н. контр.		Ширинкина		<i>Shir</i>	02.2020	Архитектурно-художественная подсветка		
						НОУФонд капитального ремонта общего имущества в многоквартирных домах в Пермском крае"		



Главный фасад по улице Пушкина в осях 1 - 3



СОГЛАСОВАНО  
 1<sup>й</sup> заместитель начальника ДГА  
 г. Перми - главный архитектор  
 Д.Ю. Палкин  
 02/02/2020

ПОЯСНИТЕЛЬНАЯ ЗАПИСКА

1. Архитектурно-художественная подсветка главного фасада жилого дома с помещениями общественного назначения по Комсомольскому проспекту, дом 35 / ул. Пушкина, дом 78 выполнена на основании Мастер-плана освещения Комсомольского проспекта города Перми.
2. Представлен будничной сценарий освещения. Предполагается выполнить подсветку венчающего карниза, промежуточного карниза, простенки первого этажа. Оборудование лампы Philips - UniStrip G4 (L30, L50, L100).
3. Максимальная мощность архитектурно-художественной подсветки здания - 6,3кВт.
4. Смотреть совместно с листом 14.

						002-2020-ОФ			
						Колерный паспорт объекта капитального строительства по ул. Пушкина №78, Свердловского района г. Перми			
ИЗМ.	КОЛ.УЧ	ЛИСТ	№ ДОК.	ПОДПИСЬ	ДАТА	Жилой дом со встроенно-пристроенными помещениями	СТАДИЯ	ЛИСТ	ЛИСТОВ
	Разраб.	Глакрина		<i>PM</i>	02.2020		П	13	
						Архитектурно-художественная подсветка	НОФонд капитального ремонта общего имущества в многоквартирных домах в Пермском крае*		
	Н. контр.	Ширинкина		<i>ШШ</i>	02.2020				