

ООО "РА Студия-СВ"

№ 059-22-01-26-2268 от 12.05.2020

Номер и дата входящего заявления о согласовании колерного паспорта (заполняется ДГА)

**ПАСПОРТ ВНЕШНЕГО ОБЛИКА ОБЪЕКТОВ КАПИТАЛЬНОГО СТРОИТЕЛЬСТВА
(КОЛЕРНЫЙ ПАСПОРТ)**

**АДРЕС ОБЪЕКТА: г.Пермь, административный район Орджоникидзевский
улица: Репина, здание (строение) № 76**

шифр: РП76-16-04-2020-ПМК

ПЕРМЬ, 2020г.

Ведомость чертежей

ЛИСТ	НАИМЕНОВАНИЕ	ПРИМЕЧАНИЯ
1	Общие данные (начало)	
2	Общие данные (продолжение)	
3	Существующее состояние фасадов	
4,5	Главный фасад (фрагмент 1, фрагмент 2)	
6,7,8	Дворовой фасад (фрагмент 1, фрагмент 2)	
9,10	Боковые фасады	
11	Размещение средств размещения информации, рекламных конструкций (начало)	
12	Размещение средств размещения информации, рекламных конструкций (продолжение)	
13	Эталоны колеров	

Ведомость отделки фасадов

ПОЗ.	ЭЛЕМЕНТ ФАСАДА	ЭТАЛОН ЦВЕТА	ОБОЗНАЧ.	ВИД ОТДЕЛКИ	ПРИМ.
1	Поле стены (тип 1), колонны		RAL 9006	Керамическая плитка	
2	Поле стен (тип 2)		RAL 9006	Силикатный кирпич	
3	Оконные блоки		RAL 9010	Металлопластиковые профильные системы	
4	Дверные блоки (тип 1)		RAL 9010	Металлопластиковые профильные системы	
5	Дверные блоки (тип 2), гаражные ворота		RAL 7015 RAL 8014 RAL 6029 RAL 9005	Металл с окраской атмосферостойкой краской	
6	Дверные блоки (тип 3)		RAL 8016 RAL 8012	Металлические двери с обшивкой под дерево	
7	Лестницы		-	Бетон	
8	Пандусы, колонны		RAL 7004	Металл с окраской атмосферостойкой краской	
9	Перила		-	Хромированная сталь	
10	Вентиляционная труба		-	Оцинкованная сталь	
11	Козырек		RAL 5002 RAL 7004	Металлочерепица Профилированный лист Бетонная плита	
12	Кровля		-	Битумное покрытие	

Пояснительная записка

Объект капитального строительства - 3-этажное здание общественного назначения, учебное заведение Пермский машиностроительный колледж, расположенный по адресу: г. Пермь, Орджоникидзевский район, ул. Репина, 76.
Тип постройки, материал, серия: Силикатный кирпич, сбор-каркас.
Облицовка стен: керамическая плитка.
Год постройки, ввода в эксплуатацию: 1955 г.
Перекрытия: железобетонные.
Оконные блоки: выполнены из профилей заводского изготовления - металлопластик.
Крыша: битумное покрытие.

Настоящим колерным паспортом:
 -предусматривается размещение вывески "Пермский машиностроительный колледж" и фирменного логотипа колледжа;
 -уточняются типы и места размещения средств размещения информации, рекламных конструкций;
 -уточняются места дополнительного оборудования.

Предметом согласования колерного паспорта являются: принятые цветовые решения элементов фасада, применяемые материалы существующего объекта недвижимости, а также определение типов средств размещения информации, рекламных конструкций на нем.

Раздел "Архитектурно-художественная подсветка" настоящим колерным паспортом не разрабатывается.

В соответствии с Градостроительным кодексом Российской Федерации и Постановлением администрации города Перми от 22.02.2017 № 130 «Об утверждении формы и Порядка согласования паспорта внешнего облика объекта капитального строительства (колерного паспорта)» согласованные департаментом градостроительства и архитектуры администрации города Перми колерные паспорта не являются разрешительной документацией на строительство, реконструкцию объекта капитального строительства; не являются правовым основанием на устройство пристроек, навесов, козырьков.

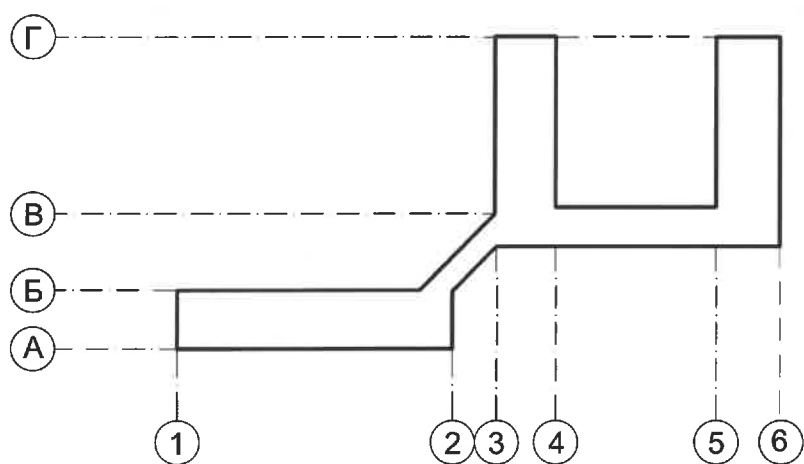
СОГЛАСОВАНО
 19 заместитель начальника ДГА
 г. Перми - главный архитектор
 Д.Ю. Валеев
 19 08 2020

						РП76-16-04-2020-ПМК			
						Колерный паспорт объекта капитального строительства по ул. Репина, № 76 Орджоникидзевского района г. Перми			
Изм.	Кол. уч.	Лист	№ док.	Подп.	Дата				
Выполнил	Соколкина				05.20	Пермский машиностроительный колледж	Стадия	Лист	Листов
							П	1	13
							Общие данные (начало)		ООО "РА Студия-СВ"

**Инструкция о порядке производства работ,
связанных с окраской фасадов и всех наружных частей зданий,
сооружений, строений, расположенных на территории города Перми**

- Окраска (отделка) фасадов и всех наружных частей зданий, сооружений, строений, расположенных на территории города Перми, может производиться лишь на основании паспорта внешнего облика объекта капитального строительства (колерного паспорта), согласованного департаментом градостроительства и архитектуры администрации города Перми (далее - ДГА).
- До начала процесса окраски (отделки) здания или какого-либо сооружения должны быть произведены работы по капитальному ремонту всех без исключения наружных частей его, подлежащих окраске.
- До начала ремонта зданий, имеющих газосветную рекламу, сообщить рекламораспространителю о предстоящих работах на фасаде здания с целью сохранения вывесок либо их демонтажу.
- Полуразрушенные и разрушенные архитектурные художественно-скульптурные детали здания, карнизы, колонны, пилястры, капители, фризы, тяги, лепные украшения, барельефы, мозаика, художественная роспись подлежат обязательному восстановлению в своем первоначальном виде. Категорически запрещается производить окраску здания без предварительного восстановления указанных деталей.
- Металлические поверхности отдельных частей здания, чугунные решетки, перила балконов и лестниц, кронштейны, дверные и оконные приборы, архитектурно-художественные детали перед окраской очищаются от грязи, ржавчины, старой краски и покрываются вновь лишь масляной краской.
- В соответствии с выданными образцами цвета (колерами) на окраску (отделку) здания организация, производящая ремонт здания, составляет пробные образцы цвета, которые наносятся на видное место стены. Проверку и согласование пробного образца цвета (колера), а также готовности поверхности стены и отдельных наружных частей здания к окраске производит уполномоченный представитель ДГА г.Перми. Без указанной проверки и согласования производить окраску (отделку) фасада категорически запрещается. Домоуправления, организации и учреждения, производящие окраску (отделку) и связанный с нею ремонт здания, несут полную ответственность за точное выполнение настоящей инструкции и привлекаются к ответственности за ее нарушение.
- Цветовая гамма средств размещения информации должна гармонировать с основным колористическим решением фасадов здания.
- По все вопросам, связанным с производством работ, необходимо обращаться в ДГА по адресу: г.Пермь, ул.Сибирская,15 каб.315, тел.212-76-98.

План координационных осей

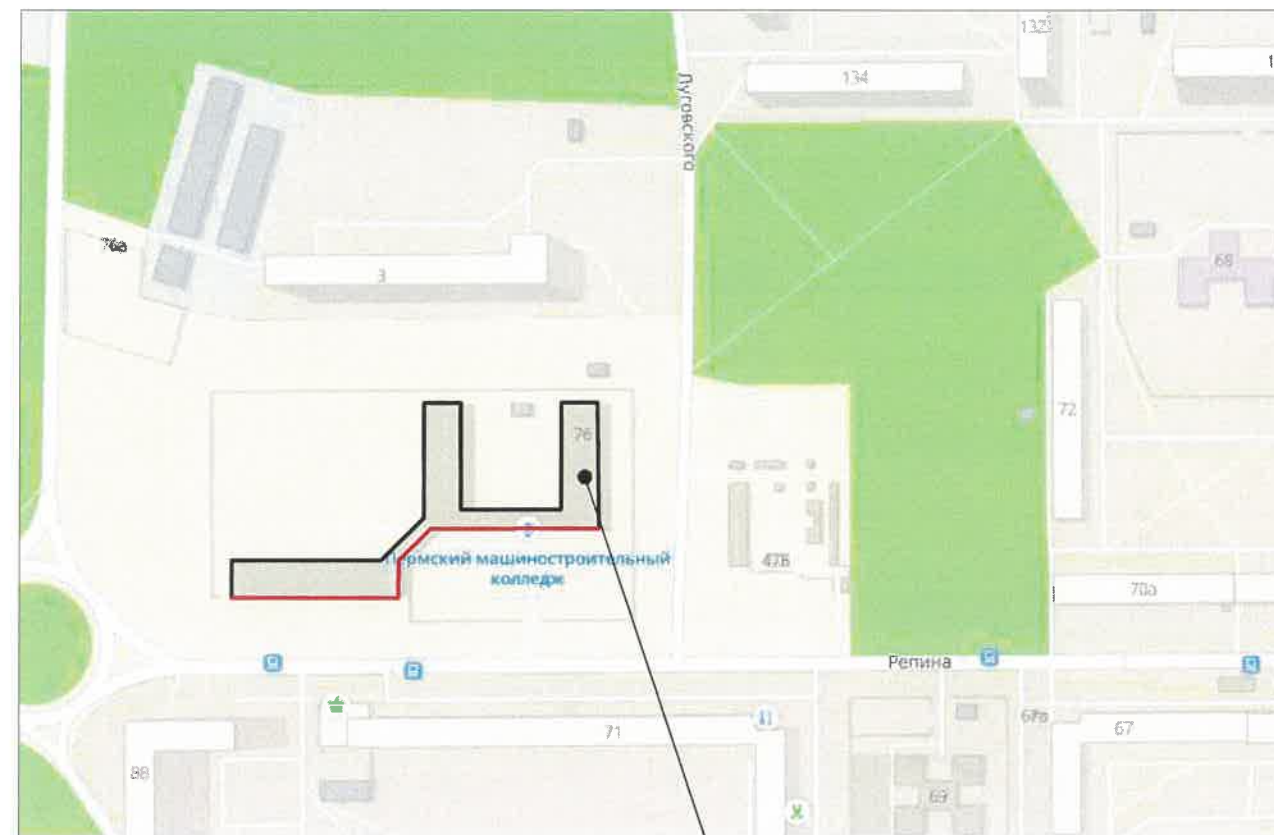


Ведомость ссылок и прилагаемых документов

ОБОЗНАЧЕНИЕ	НАИМЕНОВАНИЕ	ПРИМЕЧАНИЕ
Решение Пермской городской Думы от 18.12.2018 №265	"Об утверждении Правил благоустройства территории города Перми и о признании утратившими силу отдельных решений Пермской городской Думы"	
Постановление администрации г.Перми от 22.02.2017 №130	"Об утверждении формы и Порядка согласования паспорта внешнего облика капитального (колерного паспорта)"	



Ситуационный план



1 - Общественно-административное здание по ул. Репина, 76 в Орджоникидзевском районе города Перми

- Фасады с местами размещения средств размещения информации, рекламных конструкций

- Координационная ось
1

ПРИМЕЧАНИЕ: Координационные оси расставлены условно.

						РП76-16-04-2020-ПМК			
						Колерный паспорт объекта капитального строительства по ул. Репина, № 76 Орджоникидзевского района г. Перми			
Изм.	Кол. уч.	Лист	№ док.	Подп.	Дата	Пермский машиностроительный колледж	Стадия	Лист	Листов
Выполнил	Соколова				05.20		П	2	
						Общие данные (продолжение)		ООО "РА Студия-СВ"	

Главный фасад



Боковой фасад 1



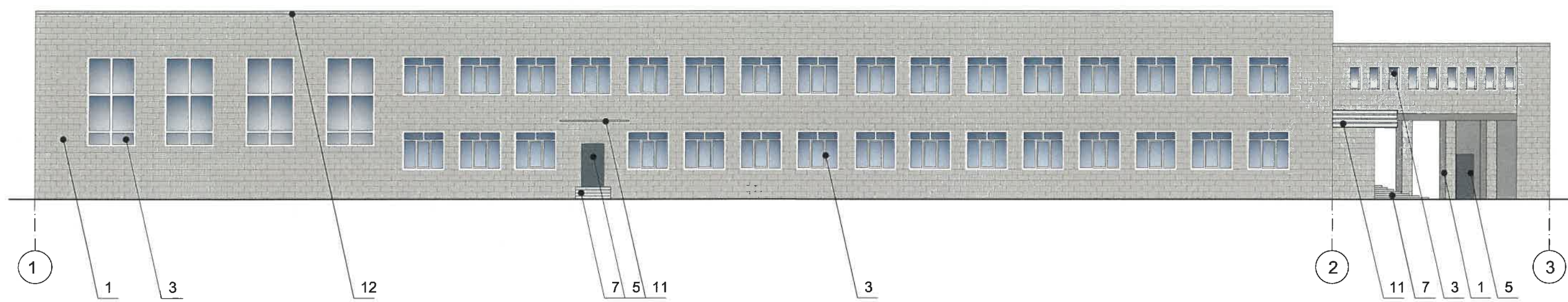
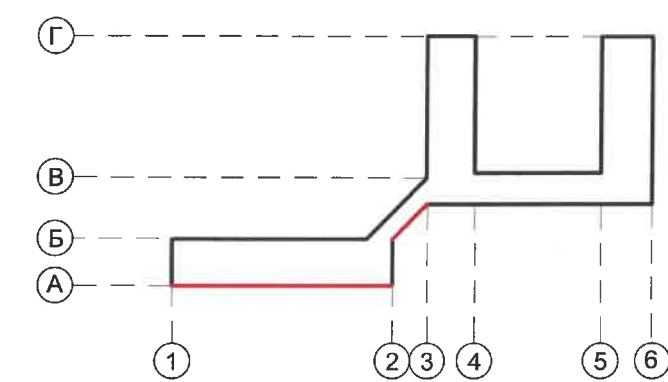
Дворовой фасад



Боковой фасад 2



						РП76-16-04-2020-ПМК			
						Колерный паспорт объекта капитального строительства по ул. Репина, № 76 Орджоникидзевского района г. Перми			
Изм.	Кол. уч.	Лист	№ док.	Подп.	Дата	Пермский машиностроительный колледж	Стадия	Лист	Листов
							П	3	
						Существующее состояние фасадов	ООО "РА Студия-СВ"		



Условия переустройства входных групп

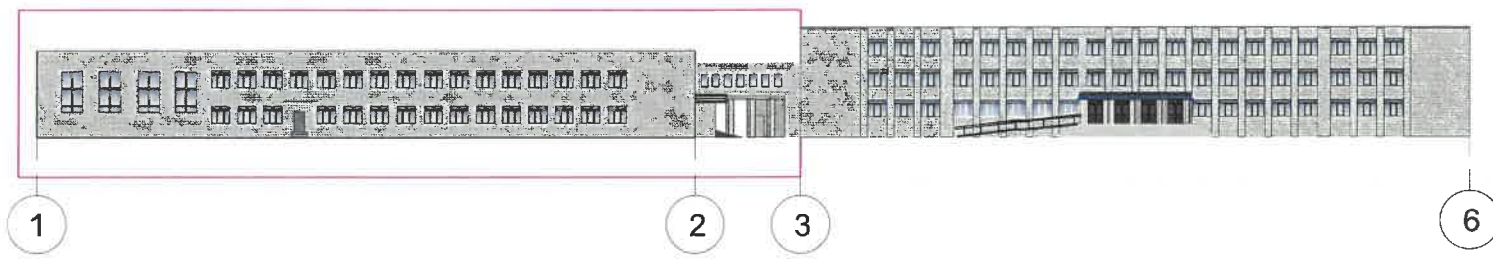
1. В случае, если наружные лестницы при дополнительно устроенных входах в общественные помещения здания выходят за границы предоставленного земельного участка и красные линии квартала, то устройство дополнительных или переустройство существующих входных групп требует получение разрешения в установленном порядке;
2. В случае устройства или переустройства (перепланировки, ремонта, реконструкции) помещений общественного назначения, их входных групп в обязательном порядке должны быть предусмотрены мероприятия по обеспечению доступности данных помещений для маломобильных групп населения, включая инвалидов, использующих кресла-коляски и собак-проводников (далее - МНГ) в соответствии с требованиями СП59.13330.2016 Свод правил. Доступность зданий и сооружений для маломобильных групп населения. Данный свод правил касается функционально-планировочных элементов зданий и сооружений, их участков или отдельных помещений, доступных для МНГ (входные узлы, коммуникации, пути эвакуации, помещения и зоны обслуживания, а также их информационное и инженерное обустройство). В частности лестницы при входах в общественные помещения должны дублироваться пандусами с уклоном 1:20 (5%) или иными средствами подъема (подъемные платформы, лифты и тд) Согласно вышеуказанному Своду правил, наружные лестницы и пандусы должны иметь поручни с учетом технических требований к опорным стационарным устройствам по ГОСТ 51261; размеры входной площадки при открывании дверей наружу должны быть не менее 1,4x2,0 или 1,5x1,85; размеры входной площадки с пандусом не менее 2,2x2,2 м

Условные обозначения

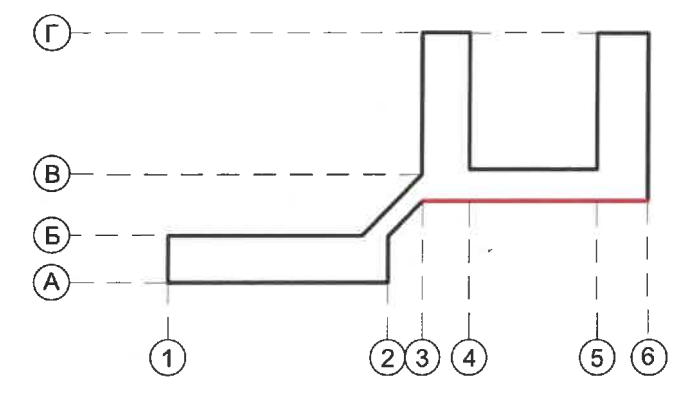
- 1 - Выноска и номер позиции согласно Ведомости отделки фасадов на листе 1
- Координационная ось

СОГЛАСОВАНО
 1й заместитель начальника ДГА
 в области главного архитектора
 Д.Ю. Палишин
 29 05 2020

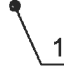

Фрагмент 1



						РП76-16-04-2020-ПМК			
						Колерный паспорт объекта капитального строительства по ул. Репина, № 76			
						Орджоникидзевского района г. Перми			
Изм.	Кол. уч.	Лист	№ док.	Подп.	Дата	Пермский машиностроительный колледж	Стадия	Лист	Листов
Выполнил	Соколкина			<i>Шоха</i>	05.20		П	4	
						Главный фасад (фрагмент 1)	ООО "РА Студия-СВ"		



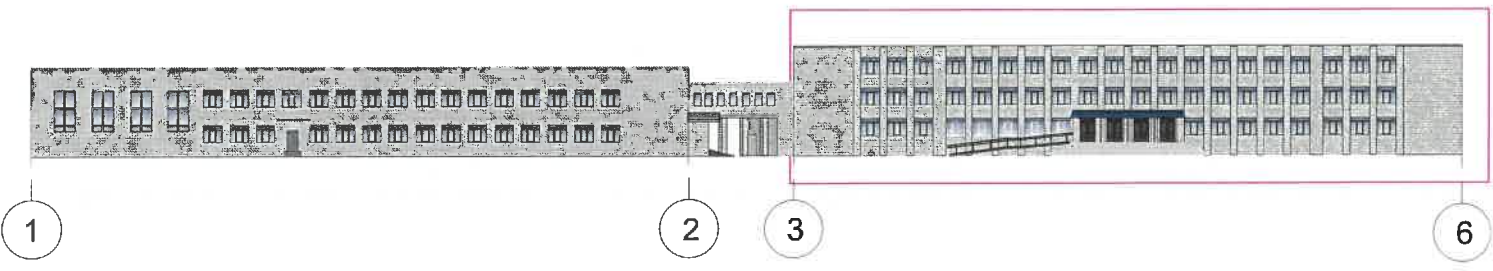
Условные обозначения

-  1 - Выноска и номер позиции согласно Ведомости отделки фасадов на листе 1
-  1 - Координационная ось

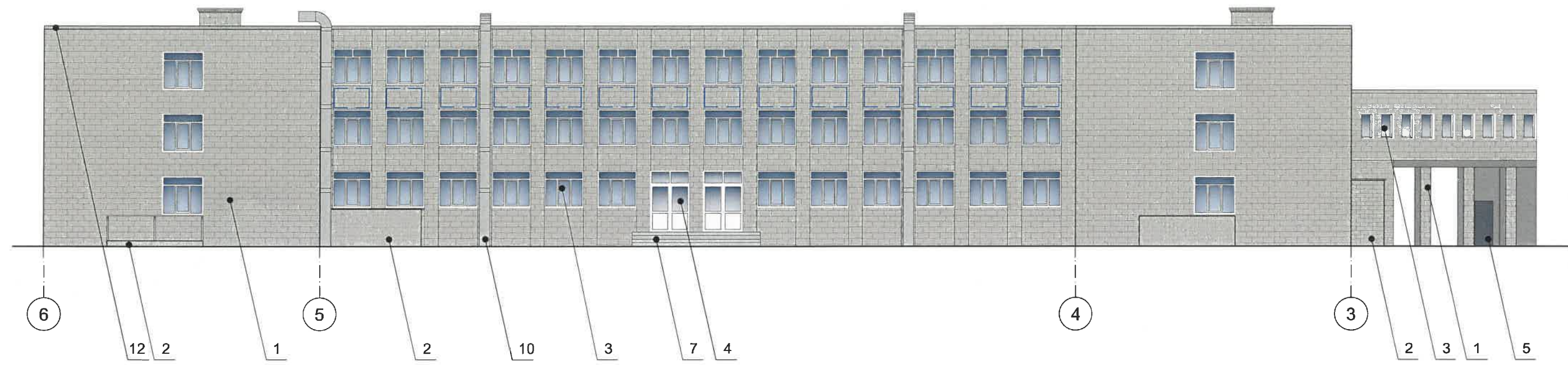
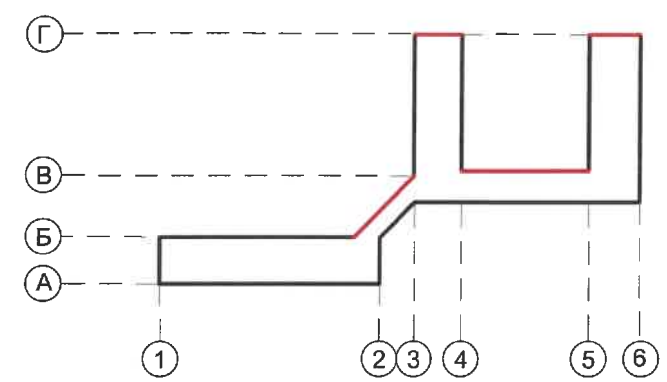
ПРИМЕЧАНИЕ: Условия устройства и переустройства входных групп см. лист 4.

СОГЛАСОВАНО
14 заместителем начальника ДГА
г. Пермь главный архитектор
Д.Ю. Пашкин
29 00 2020





Фрагмент 2



						РП76-16-04-2020-ПМК			
						Колерный паспорт объекта капитального строительства по ул. Релина, № 76 Орджоникидзевского района г. Перми			
Изм.	Кол. уч.	Лист	№ док.	Подп.	Дата	Пермский машиностроительный колледж	Стадия	Лист	Листов
Выполнил		Соколкина		<i>Шоко</i>	05.20		П	5	
						Главный фасад (фрагмент 2)	ООО "РА Студия-СВ"		



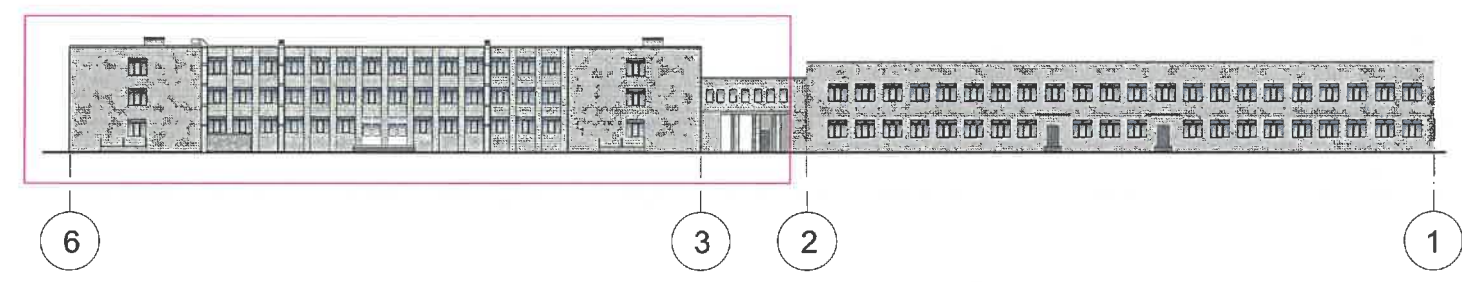
Условные обозначения

-  - Выноска и номер позиции согласно Ведомости отделки фасадов на листе 1
-  - Координационная ось
-  1
-  - Места возможного размещения дополнительного оборудования.

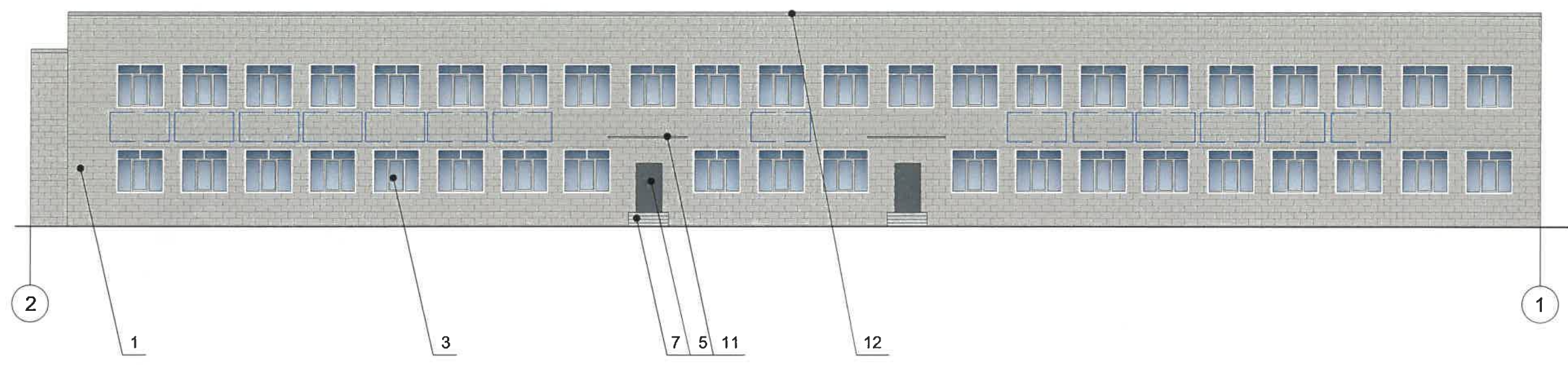
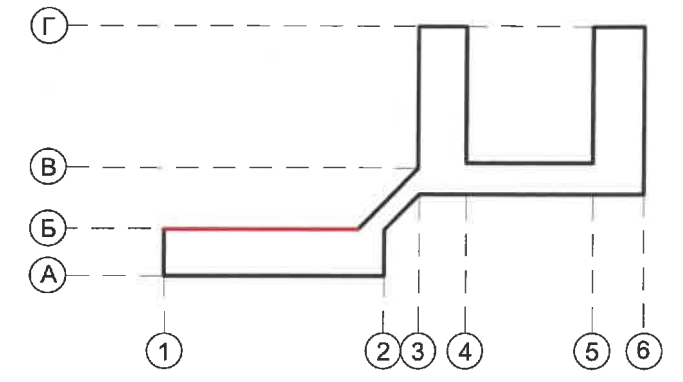
ПРИМЕЧАНИЕ: Условия устройства и переустройства входных групп см. лист 4.
Условия размещения дополнительного оборудования см. лист 10

СОГЛАСОВАНО
1^й заместитель начальника ПГА
г. Перми, главный архитектор
Д.Ю. Павлов
29.05.2020

Фрагмент 1



						РП76-16-04-2020-ПМК			
						Колерный паспорт объекта капитального строительства по ул. Репина, № 76 Орджоникидзевского района г. Перми			
Изм.	Кол. уч.	Лист	№ док.	Подп.	Дата	Пермский машиностроительный колледж	Стадия	Лист	Листов
Выполнил			Соколкина	<i>Шоко</i>	05.20		П	6	
						Дворовой фасад (фрагмент 1)	ООО "РА Студия-СВ"		



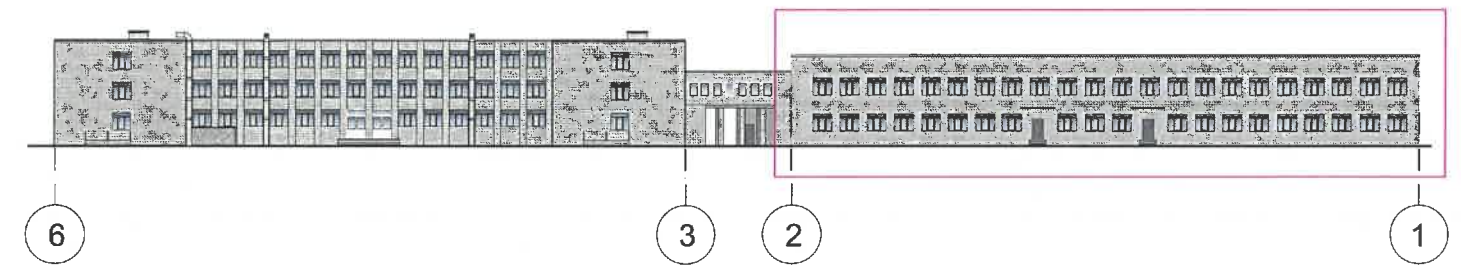
Условные обозначения

- Выноска и номер позиции согласно Ведомости отделки фасадов на листе 1
- Координационная ось
- Координационная ось
- Места возможного размещения дополнительного оборудования.

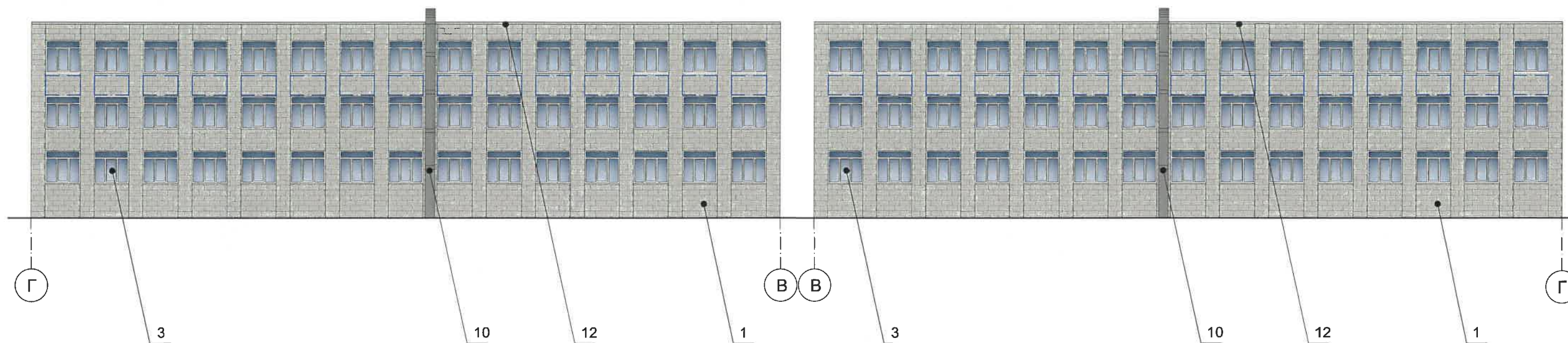
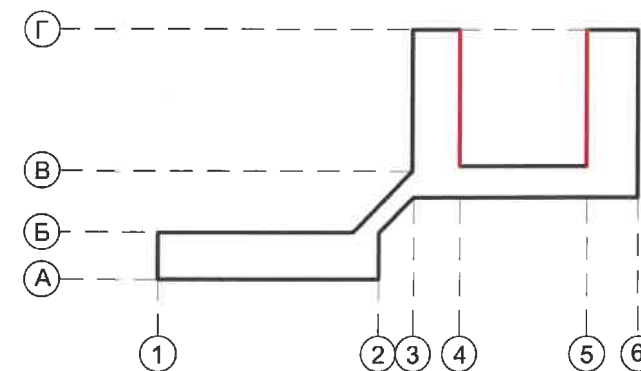
ПРИМЕЧАНИЕ: Условия устройства и переустройства входных групп см. лист 4.
Условия размещения дополнительного оборудования см. лист 10

СОГЛАСОВАНО
18 заместителем начальника ДГА
г. Перми - главный архитектор
Д.Ю. Пашкин
"29" 05 2020




Фрагмент 2



						РП76-16-04-2020-ПМК			
						Колерный паспорт объекта капитального строительства по ул. Репина, № 76 Орджоникидзевского района г. Перми			
Изм.	Кол. уч.	Лист	№ док.	Подп.	Дата	Пермский машиностроительный колледж	Стадия	Лист	Листов
Выполнил	Соколкина			<i>Шока</i>	05.20		П	7	
						Дворовой фасад (фрагмент 2)	ООО "РА Студия-СВ"		



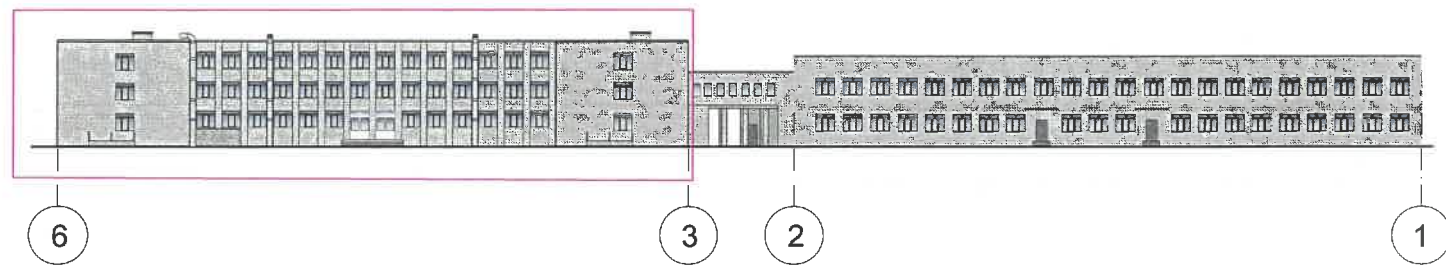
Условные обозначения

-  - Выноска и номер позиции согласно Ведомости отделки фасадов на листе 1
-  - Координационная ось
-  - Места возможного размещения дополнительного оборудования.

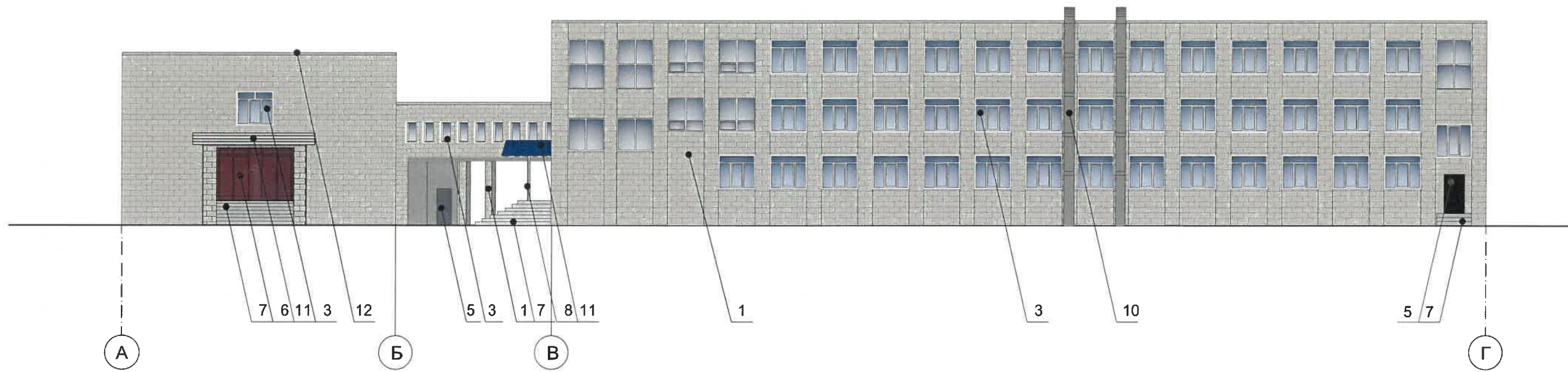
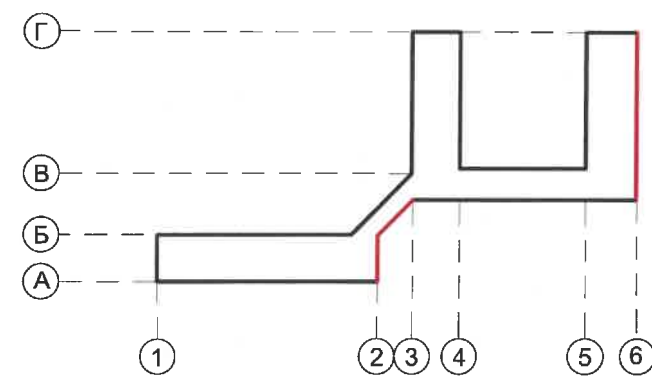
ПРИМЕЧАНИЕ: Условия устройства и переустройства входных групп см. лист 4.
Условия размещения дополнительного оборудования см. лист 10



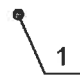
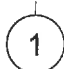
Фрагмент 1



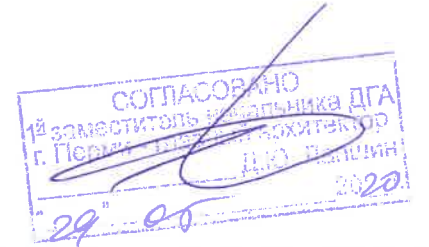
						РП76-16-04-2020-ПМК			
						Колерный паспорт объекта капитального строительства по ул. Репина, № 76 Орджоникидзевского района г. Пермь			
Изм.	Кол. уч.	Лист	№ док.	Подп.	Дата	Пермский машиностроительный колледж	Стадия	Лист	Листов
Выполнил			Соколкина	<i>Шоко</i>	05.20		П	8	
						Дворовой фасад (фрагмент 1)	ООО "РА Студия-СВ"		



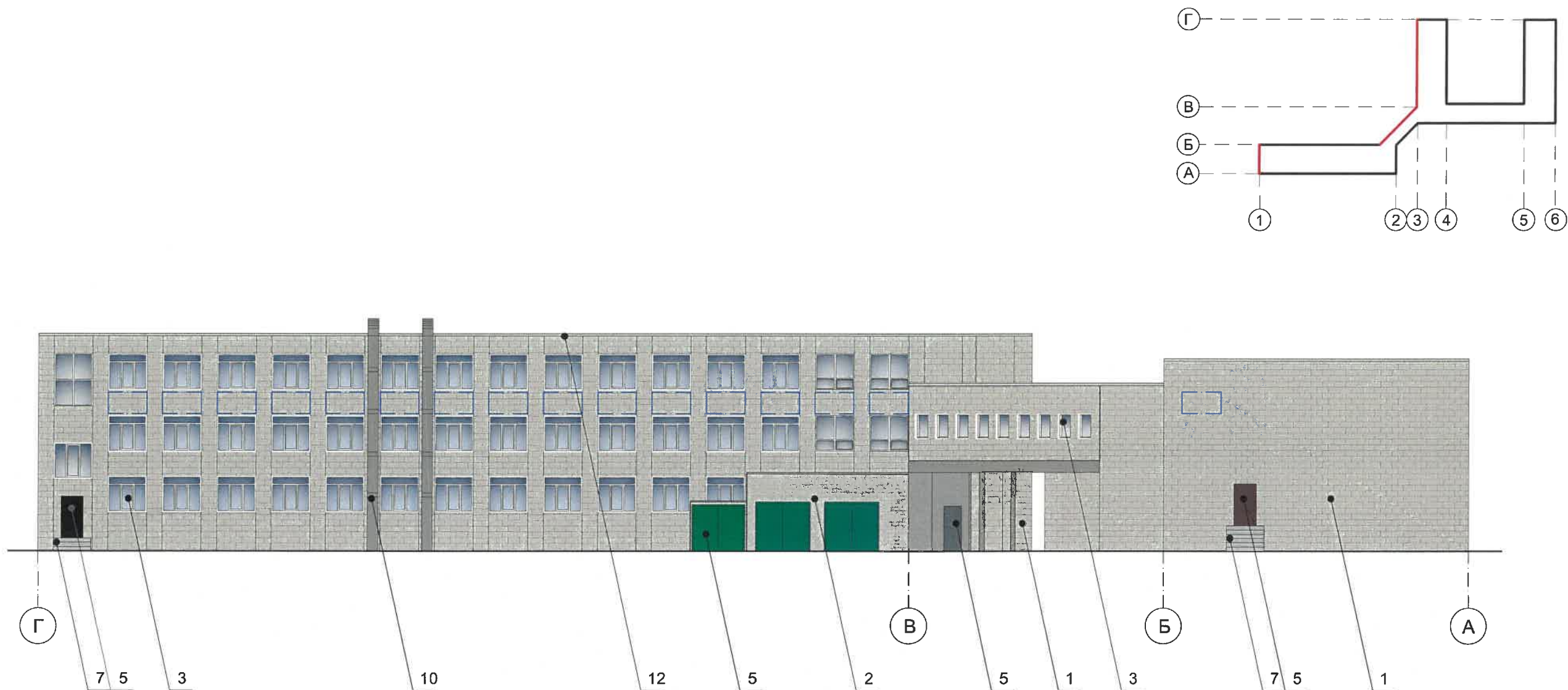
Условные обозначения

-  - Выноска и номер позиции согласно Ведомости отделки фасадов на листе 1
-  - Координационная ось

ПРИМЕЧАНИЕ: Условия устройства и переустройства входных групп см. лист 4.



						РП76-16-04-2020-ПМК			
						Колерный паспорт объекта капитального строительства по ул. Репина, № 76 Орджоникидзевского района г. Перми			
Изм.	Кол. уч.	Лист	№ док.	Подп.	Дата	Пермский машиностроительный колледж	Стадия	Лист	Листов
Выполнил	Соколкина			<i>Шкода</i>	05.20		П	9	
						Боковой фасад 1	ООО "РА Студия-СВ"		



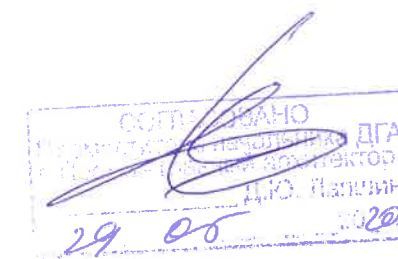
Условные обозначения

- Выноска и номер позиции согласно Ведомости отделки фасадов на листе 1
- Координационная ось
- Места возможного размещения дополнительного оборудования.

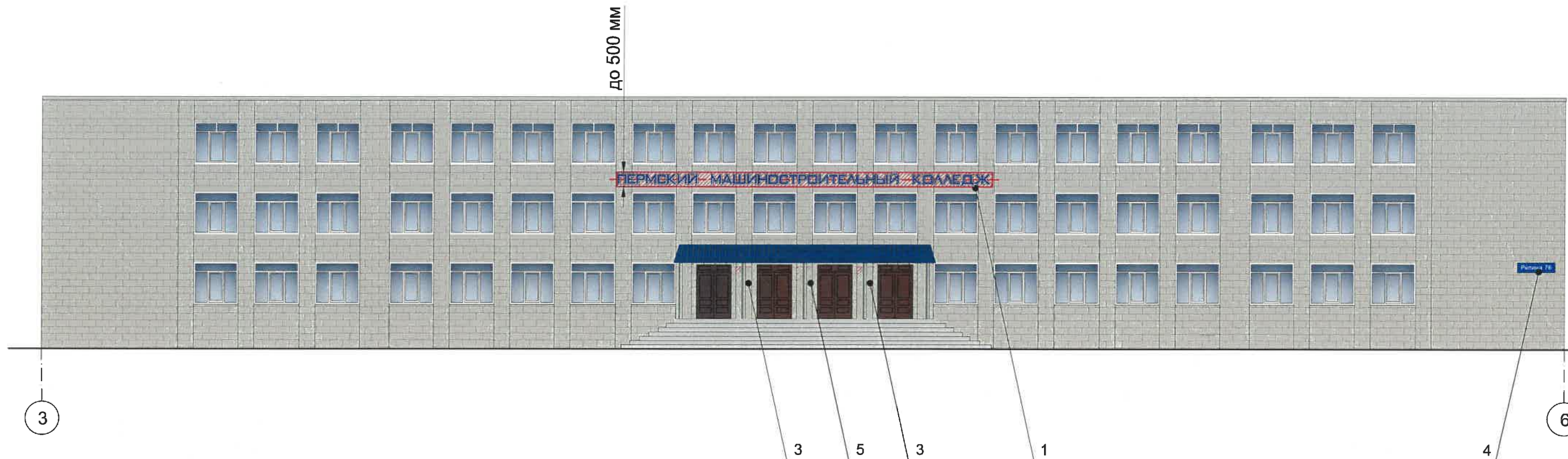
Условия размещения дополнительного оборудования:

1. К дополнительному оборудованию относятся: наружные блоки системы вентиляции и кондиционирования, вентиляционные и водосточные трубы, антенны, видеокамеры наружного наблюдения, почтовые ящики, кабельные линии, пристроенные электрощиты, флагштоки и тд;
2. Размещение дополнительного оборудования, дополнительных элементов и устройств на фасадах объекта капитального строительства допускается при соблюдении следующих условий:
 - соответствие размещения дополнительного оборудования архитектурному решению фасадов, предусмотренному проектной документацией, в соответствии с которой осуществлено строительство (реконструкция) Объекта, с привязкой к единой (вертикальной, горизонтальной) системе осей фасадов;
 - единая горизонтальная ось - условная прямая линия, которая определяется как половина расстояния между верхним и нижним архитектурным элементом (окна, наличники, карниз, фриз и другие), выделяющимся (западающим, выступающим) из плоскости стены;
 - единая вертикальная ось - условная прямая линия, которая определяется как половина расстояния между границами одного архитектурного элемента (окна, двери, колонны), либо между двумя архитектурными элементами (окна, двери, колонны);
 - комплексное решение размещения оборудования - единое архитектурное и цветовое решение (в том числе размер, форма, материал);
 - размещение дополнительного оборудования на архитектурных деталях, элементах декора, поверхностях с ценной архитектурной отделкой, а также крепление, ведущее к повреждению архитектурных поверхностей не допускаются.

ПРИМЕЧАНИЕ: Условия устройства и переустройства входных групп см. лист 4.



						РП76-16-04-2020-ПМК			
						Колерный паспорт объекта капитального строительства по ул. Репина, № 76 Орджоникидзевского района г. Перми			
Изм.	Кол. уч.	Лист	№ док.	Подп.	Дата	Пермский машиностроительный колледж	Стадия	Лист	Листов
Выполнил	Соколкина				05.20		П	10	
						Боковой фасад 2	ООО "РА Студия-СВ"		



ПЕРМСКИЙ МАШИНОСТРОИТЕЛЬНЫЙ КОЛЛЕДЖ
18100 мм

Управление архитектуры и городского дизайна
ДГА администрации г.Перми
**СООТВЕТСТВУЕТ АРХИТЕКТУРНОМУ
ОБЛИКУ ГОРОДА ПЕРМИ**
«29» 05.2020
Подпись: *Капустин А.*

Ведомость средств размещения информации, рекламных конструкций

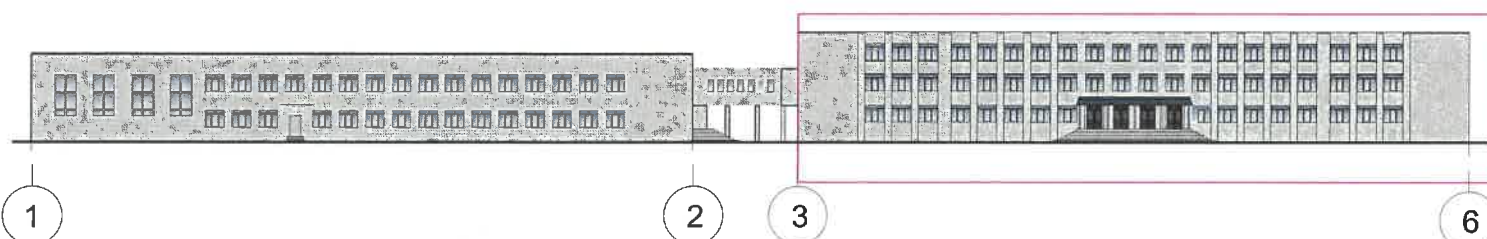
ПОЗ.	Тип объекта, материал, способы крепления	Цвет (с указанием RAL)	Наличие подсветки
1	Объемные буквы без "подложки", размещенные на направляющих в цвет фасада. Оргстекло, металл, пластик	Фирменные цвета	Внутренняя или контурная подсветка
2	Логотип без "подложки", размещенные на направляющих в цвет фасада. Оргстекло, металл, пластик	Фирменные цвета	Внутренняя или контурная подсветка
3	Информационная табличка (режимник) одиночная или модульная. Металл, пластик, оргстекло, пленки.	Фирменные цвета	Возможна внутренняя подсветка
4	Указатель с наименованием улицы и номером дома (здания). Металл, пластик, оргстекло.	Синий фон (R-(0), G-(20), B-(120)), белый	Возможна внутренняя подсветка
5	Мемориальная доска	-	-

Условные обозначения

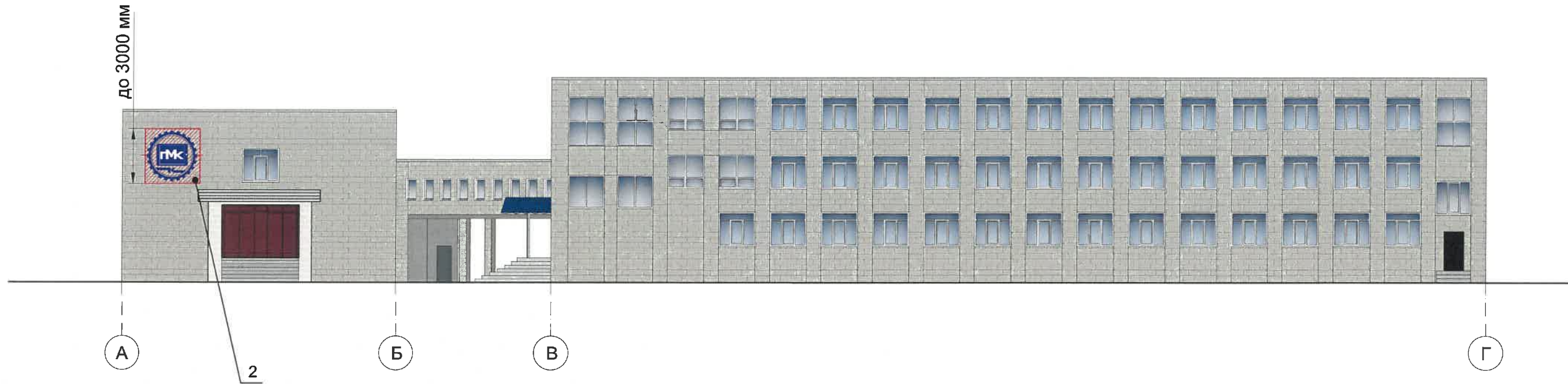
- Выноска и номер позиции согласно Ведомости средств размещения информации, рекламных конструкций
- Ось размещения средств размещения информации, рекламных конструкций
- Место допустимого размещения средств размещения информации, рекламных конструкций
- Координационная ось

ПРИМЕЧАНИЕ: Условия размещения средств размещения информации см. лист 12.





Фрагмент 2



РП76-16-04-2020-ПМК					
Колерный паспорт объекта капитального строительства по ул. Репина, № 76 Орджоникидзевского района г. Перми					
Изм.	Кол. уч.	Лист	№ док.	Подп.	Дата
				<i>Шоко</i>	05.20
Выполнил Соколкина					
				Пермский машиностроительный колледж	Стадия
				П	Лист
				11	Листов
				Размещение средств размещения информации, рекламных конструкций (начало)	ООО "РА Студия-СВ"

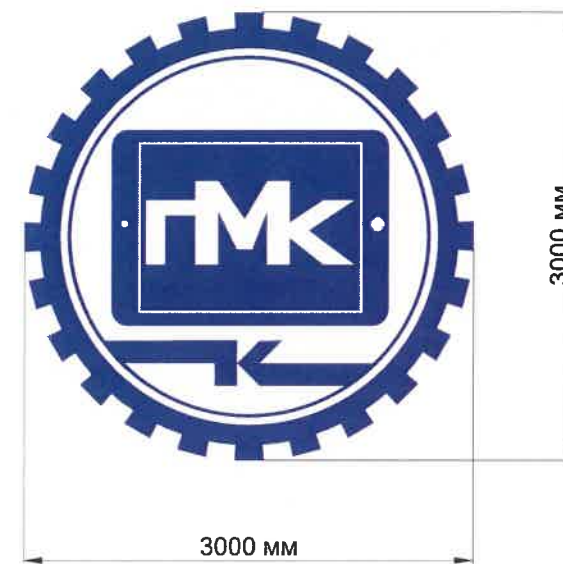


Условные обозначения

-  - Выноска и номер позиции согласно Ведомости средств размещения информации, рекламных конструкций на листе 11
-  - Ось размещения средств размещения информации, рекламных конструкций
-  - Место допустимого размещения средств размещения информации, рекламных конструкций
-  - Координационная ось

Условия размещения средств размещения информации, рекламных конструкций.

1. Средства размещения информации располагаются относительно условной прямой линии - единой горизонтальной оси. Местоположение оси на фасаде определяется как половина расстояния между верхним и нижним архитектурным элементом (окна, наличники, карниз, фриз и др.), выделяющимися (западающим, выступающим) из плоскости стены.
2. Размещение вывесок и рекламных конструкций должно осуществляться в границах места допустимого размещения средств размещения информации, рекламных конструкций, установленных данным колерным паспортом объекта капитального строительства.
3. Размещение вывесок по отношению друг к другу, их конфигурация, наполненность информацией должны соответствовать Стандартным требованиям к вывескам, их размещению и эксплуатации (далее - Стандартные требования), утвержденным Решением Пермской городской Думы от 18.12.2018 № 265.
4. В случае, если планируемые к размещению вывески не соответствуют Стандартным требованиям и действующему колерному паспорту, требуется внесение изменений в колерный паспорт путем разработки нового колерного паспорта.
5. Максимальный размер информационных табличек - 0,5 м x 0,7 м (пункт 2.13. Стандартных требований).
6. Узел крепления каждого типа объекта информации разрабатывается отдельным рабочим проектом.
7. Непосредственно на остеклении витрины допустимо неплоское написание информации, состоящее из графической и (или) текстовой частей, занимающей не более 30% площади одного членения поля остекления (пункт 3.13. Стандартных требований). Сплошные вывески в витринах и на остеклении оконных, дверных полотен не должны превышать по высоте высоту витрины и остекления оконных, дверных полотен, а по ширине - половину витрины и остекления оконных, дверных полотен и должны отступать от остекления не менее чем на 0,15 м (пункт 3.14. Стандартных требований).
8. В случае размещения рекламной конструкции на фасаде здания, строения, сооружения, такая конструкция должна быть отражена в составе нового колерного паспорта, а ее размещение должно осуществляться в соответствии с действующим порядком установки и эксплуатации рекламных конструкций на территории города Перми, утвержденным решением Пермской городской Думы, с последующим получением разрешения на установку и эксплуатацию рекламной конструкции в установленном порядке.



Управление архитектуры и городского дизайна
ДГА администрации г.Перми
**СООТВЕТСТВУЕТ АРХИТЕКТУРНОМУ
ОБЛИКУ ГОРОДА ПЕРМИ**
« 29.05.2020 »
Подпись: *Варасев А.*

						РП76-16-04-2020-ПМК			
						Колерный паспорт объекта капитального строительства по ул. Репина, № 76 Орджоникидзевского района г. Перми			
Изм.	Кол. уч.	Лист	№ док.	Подп.	Дата	Пермский машиностроительный колледж	Стадия	Лист	Листов
Выполнил	Соколкина			<i>Шоха</i>	05.20		П	12	
						Размещение средств размещения информации, рекламных конструкций (окончание)	ООО "РА Студия-СВ"		

Позиция согласно ведомости отделки фасадов	Координаты цвета RAL 9006	C:	29	
		M:	23	
		Y:	31	
		K:	7	
		R:	184	
		G:	180	
		B:	168	
1,2				

Позиция согласно ведомости отделки фасадов	Координаты цвета RAL 7015	C:	66	
		M:	52	
		Y:	46	
		K:	46	
		R:	79	
		G:	83	
		B:	88	
5				

Позиция согласно ведомости отделки фасадов	Координаты цвета RAL 8014	C:	46	
		M:	68	
		Y:	85	
		K:	72	
		R:	74	
		G:	53	
		B:	38	
5				


Позиция согласно ведомости отделки фасадов	Координаты цвета RAL 6029	C:	88	
		M:	12	
		Y:	91	
		K:	38	
		R:	0	
		G:	111	
		B:	61	
5				

Позиция согласно ведомости отделки фасадов	Координаты цвета RAL 9005	C:	95	
		M:	91	
		Y:	49	
		K:	95	
		R:	14	
		G:	14	
		B:	16	
5				

Позиция согласно ведомости отделки фасадов	Координаты цвета RAL 8016	C:	37	
		M:	82	
		Y:	91	
		K:	75	
		R:	76	
		G:	43	
		B:	32	
6				

Позиция согласно ведомости отделки фасадов	Координаты цвета RAL 8012	C:	33	
		M:	83	
		Y:	80	
		K:	59	
		R:	102	
		G:	51	
		B:	43	
6				

Позиция согласно ведомости отделки фасадов	Координаты цвета RAL 5002	C:	100	
		M:	80	
		Y:	5	
		K:	24	
		R:	0	
		G:	56	
		B:	123	
11				

Позиция согласно ведомости отделки фасадов	Координаты цвета RAL 7004	C:	39	
		M:	30	
		Y:	31	
		K:	14	
		R:	155	
		G:	155	
		B:	155	
8,11				

Позиция согласно ведомости отделки фасадов	Координаты цвета RAL 9010	C:	6	
		M:	6	
		Y:	13	
		K:	0	
		R:	241	
		G:	236	
		B:	225	
3,4				

СОГЛАСОВАНО
1^й заместитель начальника ДГА
г. Перми - главный архитектор
Д.Ю. Паршин

РП76-16-04-2020-ПМК

						Колерный паспорт объекта капитального строительства по ул. Репина, № 76 Орджоникидзевского района г. Перми			
Изм.	Кол. уч.	Лист	№ док.	Подп.	Дата	Пермский машиностроительный колледж	Стадия	Лист	Листов
							П	13	
						Эталоны колеров	ООО "РА Студия-СВ"		

ПРИМЕЧАНИЕ: Координаты цвета в RAL приведены с сайта <https://colorscheme.ru/> (каталог цветов RAL CLASSIK)