

Общество с ограниченной ответственностью "ПрофПроект"

от 21.05.2020 № 059-22-01-26-2439

Управление капитального строительства администрации города Перми

**ПАСПОРТ ВНЕШНЕГО ОБЛИКА ОБЪЕКТА КАПИТАЛЬНОГО СТРОИТЕЛЬСТВА
(КОЛЕРНЫЙ ПАСПОРТ)**

АДРЕС ОБЪЕКТА: г. Пермь, административный район Орджоникидзевский,
улица Цимлянская, здание (строение) №4

«Строительство спортивного зала МАОУ «Средняя
общеобразовательная школа №79» г. Перми»
1919-ОФ

ПЕРМЬ 2020 г.

Ведомость чертежей

Лист	Наименование	Примечание
1	Общие данные (начало)	
2	Общие данные (окончание)	
3	Существующее состояние фасадов (фотофиксация)	
4	Главный фасад в осях И - А	
5	Фасад со двора в осях А - И	
6	Боковой фасад в осях 1 - 8	
7	Боковой фасад в осях 8 - 1	
8	Размещение средств размещения информации, рекламных конструкций	
9	Эталоны колеров	

Пояснительная записка

Объект капитального строительства - 2-х этажное здание общеобразовательного назначения;
Год постройки и ввода в эксплуатацию: новое строительство;
Ранее колерные паспорта: не разрабатывались;
 В плане здание прямоугольной конфигурации;
 Несущие стены:
 здание каркасное, стеновое ограждение - сэндвич-панель толщиной 200 мм.
 Кровля: малоуклонная.

Настоящим колерным паспортом:

Уточняются виды и места размещения средств размещения информации;
 Раздел «Архитектурно-художественная подсветка» не подготавливался;
 В соответствии с Градостроительным кодексом Российской Федерации, решением Пермской городской Думы от 18.12.2018 № 265 «Об утверждении Правил благоустройства территории города Перми и о признании утратившими силу отдельных решений Пермской городской Думы» и постановлением администрации города Перми от 22.02.2017 № 130 «Об утверждении формы и Порядка согласования паспорта внешнего облика объекта капитального строительства (колерного паспорта)» проекты колерных паспортов либо проекты изменений в колерные паспорта не являются разрешительной документацией на строительство, реконструкцию объекта капитального строительства; не являются правовым основанием на устройство пристроек, навесов, козырьков;
 Предметом согласования данного колерного паспорта являются: принятые цветовые решения элементов фасада, применяемые материалы существующего объекта недвижимости, а также определение возможных типов размещения средств размещения информации на нем. Средства размещения информации, рекламные конструкции, не соответствующие типу и местам их возможного размещения, подлежат демонтажу.

Ведомость отделки фасадов

Поз.	Элемент фасада	Эталон цвета	Обознач.	Вид отделки	Прим.
1	Поле стены. Цоколь		RAL 8004 CLASSIK	Фасадная штукатурка по сетке	
2	Поле стены. Тип 1		RAL 1015 CLASSIK	Сэндвич-панели "Металл Профиль"	
3	Поле стены. Тип 2		RAL 9010 CLASSIK	Сэндвич-панели "Металл Профиль"	
4	Поле стены. Тип 3		RAL 1018 CLASSIK	Сэндвич-панели "Металл Профиль"	
5	Поле стены. Тип 4		RAL 8004 CLASSIK	Сэндвич-панели "Металл Профиль"	
6	Поле стены. Тип 5		RAL 3005 CLASSIK	Сэндвич-панели "Металл Профиль"	
7	Поле стены. Тип 6		RAL 1015 CLASSIK	Фасадная штукатурка по сетке	
8	Поле стены. Тип 7		RAL 1018 CLASSIK	Фасадная штукатурка по сетке	
9	Поле стены. Тип 8		RAL 8004 CLASSIK	Фасадная штукатурка по сетке	
10	Ограждения лестниц, пандусов, площадок		RAL 9006 CLASSIK	Металл, покраска	
11	Переплеты окон		RAL 9010 CLASSIK	Металлопластик. Стеклопакеты	
12	Дверные полотна. Тип 1		RAL 9010 CLASSIK	Металлопластик	
13	Дверные полотна. Тип 2		RAL 9006 CLASSIK	Металл, покраска	
14	Облицовка козырьков, крыши воздухозаборной шахты		RAL 3005 CLASSIK	Алюминиевый композитный материал	
15	Стойки под козырек, стойки под переход, стойки под эвакуационную лестницу		RAL 1018 CLASSIK	Металл, покраска	
16	Ступени крылец, пандус, прямик		RAL 3005 CLASSIK	Гранит	
17	Пожарная лестница		RAL 9006 CLASSIK	Металл, покраска	
18	Эвакуационная лестница		RAL 1018 CLASSIK	Металл, покраска	
19	Отливы		RAL 9010 CLASSIK	Оцинкованная сталь с полимерным покрытием	

СОГЛАСОВАНО
 18 заместителем
 г. Перми - 18.06.2020
 1919-ОФ

Колерный паспорт объекта капитального строительства по ул. Цимлянская, №4, Орджоникидзевского района г. Перми					
Изм.	Кол.уч.	Лист	№ док.	Подп.	Дата
Разработал	Воробьева				06.20
Спортивный зал МАОУ "Средняя общеобразовательная школа №79"				Стадия	Лист
				П	1
				Листов	9
Н.контроль	Логинов				06.20
Общие данные (начало)				ООО "ПрофПроект"	

Инструкция о порядке производства работ, связанных с окраской фасадов и всех наружных частей зданий, сооружений, строений, расположенных на территории города Перми

- Окраска (отделка) фасадов и всех наружных частей зданий, сооружений, строений, расположенных на территории города Перми, может производиться лишь на основании паспорта внешнего облика объекта капитального строительства (колерного паспорта), согласованного департаментом градостроительства и архитектуры администрации г.Перми (далее - ДГА).
- До начала процесса окраски (отделки) здания или какого-либо сооружения должны быть произведены работы по капитальному ремонту всех без исключения наружных частей его, подлежащих окраске.
- До начала ремонта зданий, имеющих газосветовую рекламу, сообщить рекламораспространителю о предстоящих работах на фасаде здания с целью сохранения вывесок либо их демонтажу.
- Полуразрушенные и разрушенные архитектурные художественно-скульптурные детали здания, карнизы, колонны, пилястры, капители, фризы, тяги, лепные украшения, барельефы, мозаика, художественная роспись подлежат обязательному восстановлению в своем первоначальном виде.
Категорически запрещается производить окраску здания без предварительного восстановления указанных деталей.
- Металлические поверхности отдельных частей здания, чугунные решетки, перила балконов и лестниц, кронштейны, дверные и оконные приборы, архитектурно-художественные детали перед окраской очищаются от грязи, ржавчины, старой краски и покрываются вновь лишь масляной краской.
- В соответствии с выданными образцами цвета (колерами) на окраску (отделку) здания организация, производящая ремонт здания, составляет пробные образцы цвета, которые наносятся на видное место стены.
- Проверку и согласование пробного образца цвета (колера), а также готовности поверхности стены и отдельных наружных частей здания к окраске производит уполномоченный представитель ДГА г.Перми. Без указанной проверки и согласования производить окраску (отделку) фасада категорически воспрещается.
- Домоуправления, организации и учреждения, производящие окраску (отделку) и связанный с нею ремонт здания, несут полную ответственность за точное выполнение настоящей инструкции и привлекаются к ответственности за ее нарушение.
- Цветовая гамма размещения информации должна гармонировать с основным колористическим решением фасадов здания.
- По всем вопросам, связанным с производством работ, необходимо обращаться в ДГА по адресу: г.Пермь, ул.Сибирская, 15, каб 315, тел.212-76-98).

Ситуационный план-схема с размещением объекта (М 1:2500)



План координационных осей



Условные обозначения:

- Проектируемое здание по адресу: г. Пермь, Орджоникидзевский район, ул. Цимлянская, №4
- МАОУ "Средняя общеобразовательная школа №79"
- Фасады с местами размещения средств размещения информации рекламных конструкций

Ведомость ссылочных и прилагаемых документов

Обозначение	Наименование	Примечание							
<u>Ссылочные документы</u>									
Решение Пермской городской Думы от 18.12.2018 № 265	Правила благоустройства территории г. Перми от 18.12.2018 №265								
Постановление администрации города Перми от 22.02.2017 № 130	Об утверждении порядка и критериев согласования колерного паспорта, требований к содержанию колерного паспорта от 22.02.2017 №130								
1919-ОФ									
Колерный паспорт объекта капитального строительства по ул. Цимлянская, №4, Орджоникидзевского района г. Перми									
Изм.	Кол.уч.	Лист	№ док.	Подп.	Дата	Стадия	Лист	Листов	
Разработал			Воробьева		06.20	П	2	9	
Н.контроль			Логинов		06.20	Общие данные (окончание)			
							ООО "ПрофПроект"		

Существующее состояние фасадов (фотофиксация)

Главный фасад



Главный фасад



Дворовой фасад

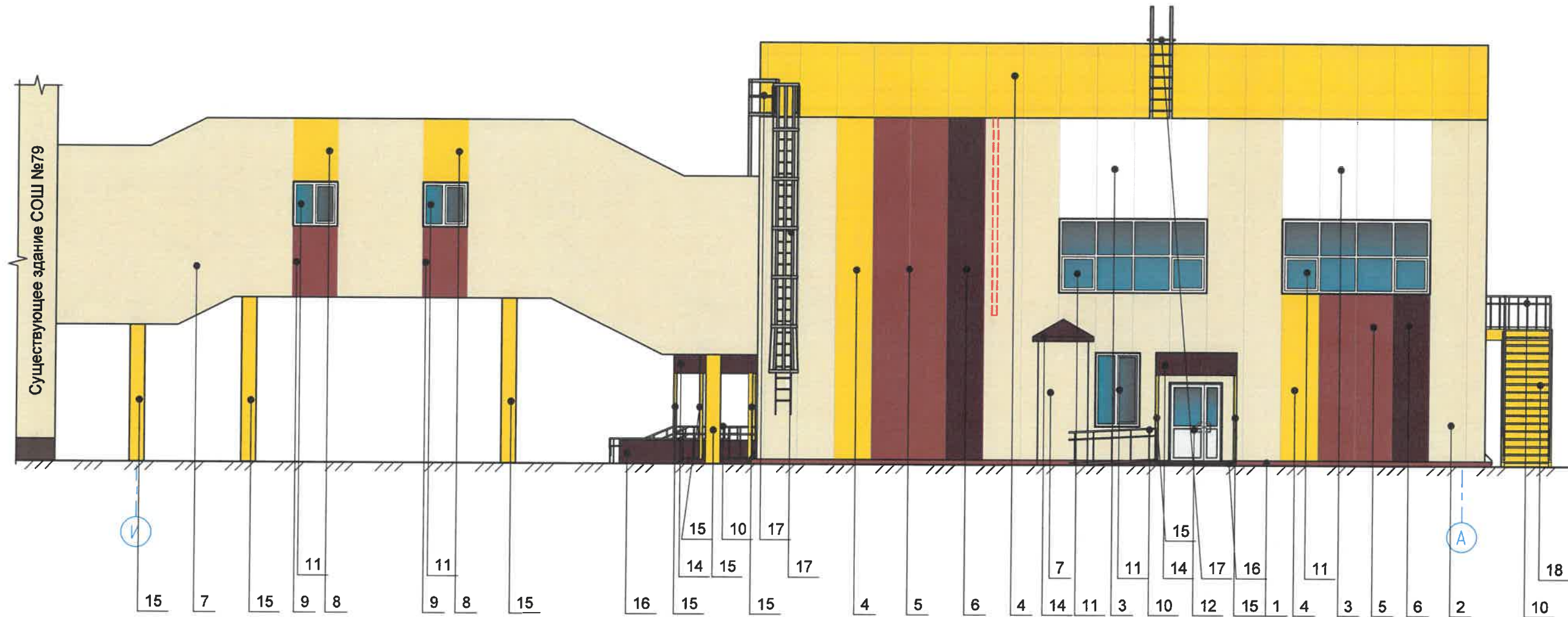


Дворовой фасад



						1919-ОФ			
						Колерный паспорт объекта капитального строительства по ул. Цимлянская, №4, Орджоникидзевского района г. Перми			
Изм.	Кол. уч.	Лист	№ док.	Подп.	Дата	Спортивный зал МАОУ "Средняя общеобразовательная школа №79"	Стадия	Лист	Листов
Разработал		Воробьева		<i>[Signature]</i>	06.20		П	3	9
Н.контроль		Логинов		<i>[Signature]</i>	06.20	Существующее состояние фасадов (фотофиксация)	ООО "ПрофПроект"		

Главный фасад в осях И - А



ПРИМЕЧАНИЕ:

1. В случае, если наружные лестницы при дополнительно устроенных входах в общественные помещения здания выходят за границы предоставленного земельного участка и красные линии квартала, то устройство дополнительных или переустройство существующих входных групп требует получения разрешения в установленном порядке;
2. В случае устройства или переустройства (перепланировки, ремонта, реконструкции) помещений общественного назначения, их входных групп в обязательном порядке должны быть предусмотрены мероприятия по обеспечению доступности данных помещений для маломобильных групп населения, включая инвалидов, использующих кресла-коляски и собак-проводников (далее-МГН) в соответствии с требованиями СП 59.13330.2016 Свод правил. Доступность зданий и сооружений для маломобильных групп населения. Данный свод правил касается функционально-планировочных элементов зданий и сооружений, их участков или отдельных помещений, доступных для МГН (входные узлы, коммуникации, пути эвакуации, помещения и зоны обслуживания, а также их информационное и инженерное обустройство). В частности, лестницы при входах в общественные помещения должны дублироваться пандусами с уклоном не более 1:20 (5%) или иными средствами подъема (подъемные платформы, лифты и т.д.). Согласно вышеуказанному Своду правил наружные лестницы и пандусы должны иметь поручни с учетом технических требований к опорным стационарным устройствам по ГОСТ Р 51261; размеры входной площадки при открывании дверей наружу должны быть не менее 1,4 x 2,0 или 1,5 x 1,85; размеры входной площадки с пандусом не менее 2,2 x 2,2 м.
3. Ведомость отделки фасада см. лист 1.

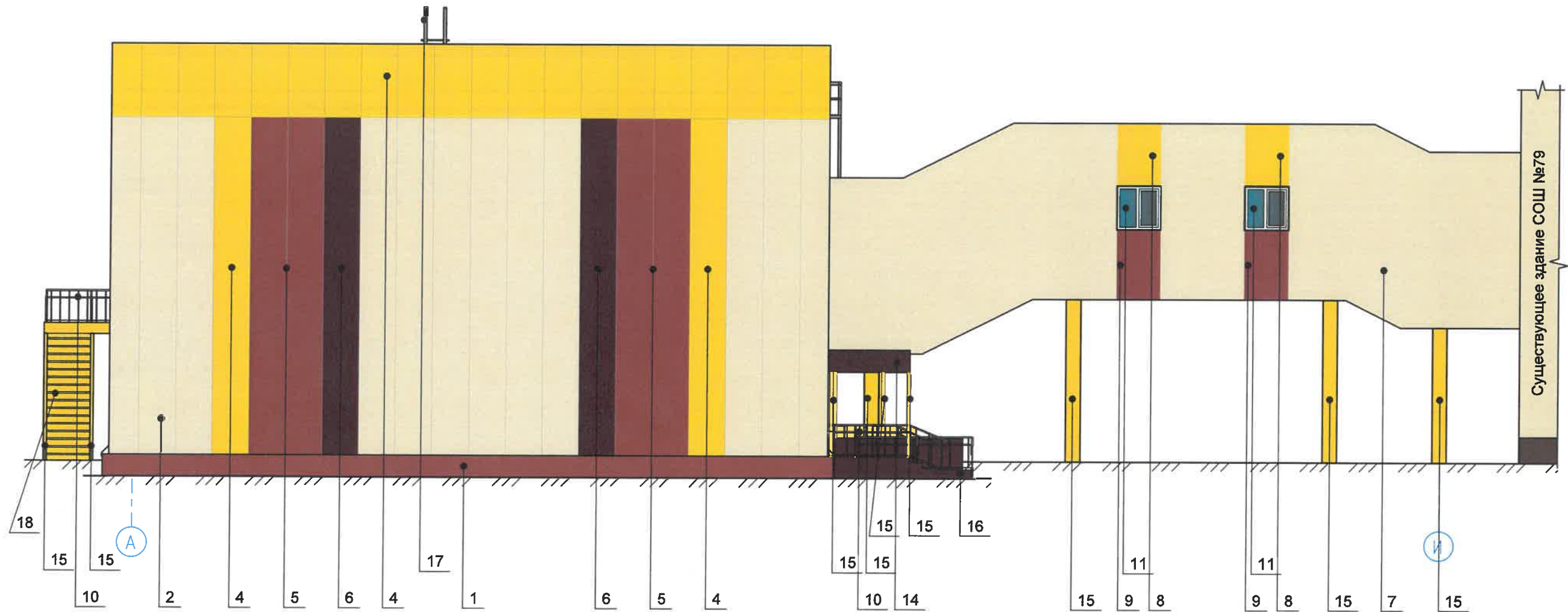


Условные обозначения:

- 1 - Выноска и номер позиции согласно ведомости отделки фасадов на листе 1.
- [- - -] - Место допустимого размещения дополнительного оборудования.

						1919-ОФ			
						Колерный паспорт объекта капитального строительства по ул. Цимлянская, №4, Орджоникидзевского района г. Перми			
Изм.	Кол.уч.	Лист	№ док.	Подп.	Дата	Спортивный зал МАОУ "Средняя общеобразовательная школа №79"	Стадия	Лист	Листов
Разработал	Воробьева				06.20		П	4	9
Н.контроль	Логинов				06.20	Главный фасад в осях И - А	ООО "ПрофПроект"		

Фасад со двора в осях А - И



ПРИМЕЧАНИЕ:

- К дополнительному оборудованию относятся: наружные блоки систем вентиляции и кондиционирования, вентиляционные и водосточные трубы; антенны; видеокамеры наружного наблюдения; почтовые ящики; кабельные линии, пристенные электрощиты; флагштоки и так далее;
- Размещение дополнительного оборудования, дополнительных элементов и устройств на фасадах объектов капитального строительства допускается при соблюдении следующих условий:
 - соответствие размещения дополнительного оборудования архитектурному решению фасадов, предусмотренному проектной документацией, в соответствии с которой осуществлено строительство (реконструкция) Объекта, с привязкой к единой (вертикальной, горизонтальной) системе осей фасадов;
 - единая горизонтальная ось - условная прямая линия. Определяется как половина расстояния между верхним и нижним архитектурным элементом (окна, наличники, карниз, фриз и другие), выделяющимся (западающим, выступающим) из плоскости стены;
 - единая вертикальная ось - условная прямая линия. Определяется как половина расстояния между границами одного архитектурного элемента (окна, двери, колонны) либо между двумя архитектурными элементами (окна, двери, колонны);
 - комплексное решение размещения оборудования - единое архитектурное и цветовое решение (в том числе размер, форма, материал);
 - размещение дополнительного оборудования на архитектурных деталях, элементах декора, поверхностях с ценной архитектурной отделкой, а также крепление, ведущее к повреждению архитектурных поверхностей, не допускаются
- Размещение дополнительного оборудования не должно нарушать законные интересы собственников жилых помещений в непосредственной близости с оборудованием.
- Ведомость отделки фасада см. лист 1.

Условные обозначения:

1 - Выноска и номер позиции согласно ведомости отделки фасадов на листе 1.



						1919-ОФ					
						Колерный паспорт объекта капитального строительства по ул. Цимлянская, №4, Орджоникидзевского района г. Перми					
Изм.	Кол.уч.	Лист	№ док.	Подп.	Дата	Спортивный зал МАОУ "Средняя общеобразовательная школа №79"	Стадия	Лист	Листов		
Разработал			Воробьева	<i>[Signature]</i>	06.20		П	5	9		
Н.контроль						Логоinov	<i>[Signature]</i>	06.20		Фасад со двора в осях А - И	ООО "ПрофПроект"

Боковой фасад в осях 1 - 8



Условные обозначения:

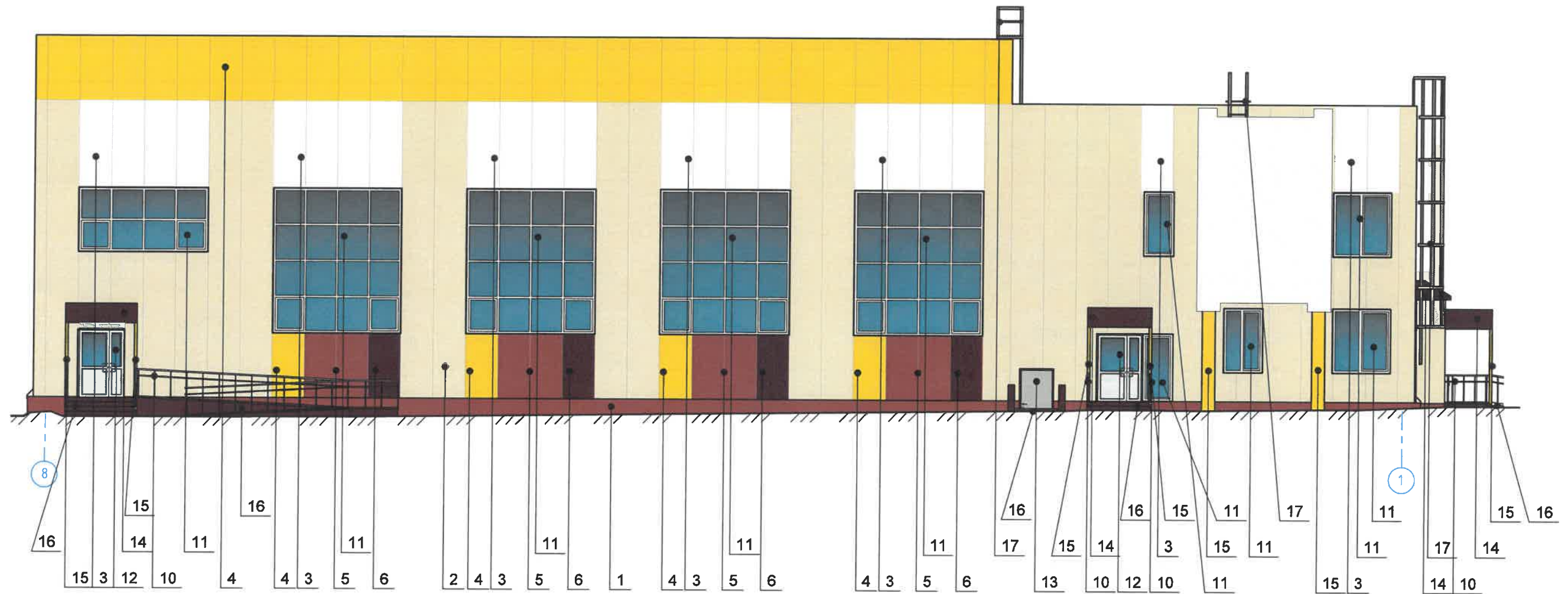
● - Выноска и номер позиции согласно ведомости отделки фасадов на листе 1

СОГЛАСОВАНО
1^й заместитель начальника ДГА
г. Пермь - главный архитектор
Д.У. Шапкин
16.06.2020

ПРИМЕЧАНИЕ:
1. Ведомость отделки фасада см. лист 1.

						1919-ОФ			
						Колерный паспорт объекта капитального строительства по ул. Цимлянская, №4, Орджоникидзевогo района г. Перми			
Изм.	Кол.уч.	Лист	№ док.	Подп.	Дата	Спортивный зал МАОУ "Средняя общеобразовательная школа №79"	Стадия	Лист	Листов
Разработал	Воробьева			<i>[Signature]</i>	06.20		П	6	9
Н.контроль	Логинов			<i>[Signature]</i>	06.20	Боковой фасад в осях 1 - 8	ООО "ПрофПроект"		

Боковой фасад в осях 8 - 1



СОГЛАСОВАНО
 1^й заместитель начальника ДГА
 г. Пермь - главный архитектор
 Д.В. Давыдов
 16.06.2020

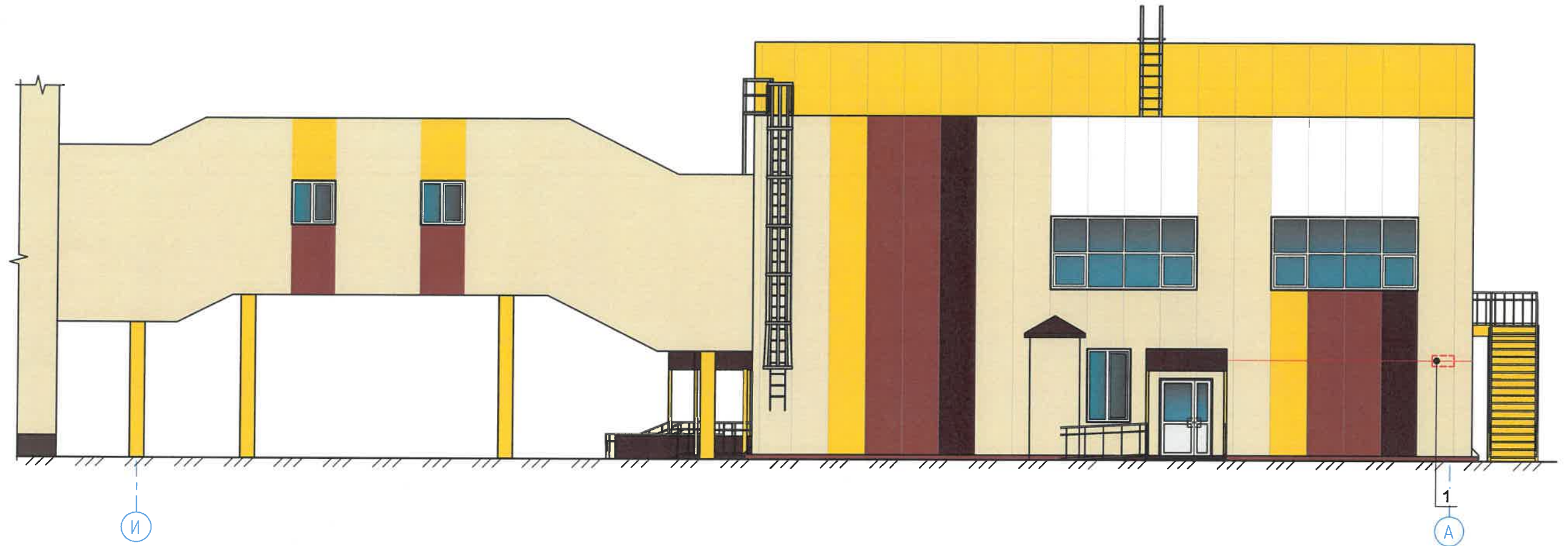
Условные обозначения:

● - Выноска и номер позиции согласно ведомости отделки фасадов на листе 1.
 1

ПРИМЕЧАНИЕ:
 1. Ведомость отделки фасада см. лист 1.

						1919-ОФ		
						Колерный паспорт объекта капитального строительства по ул. Цимлянская, №4, Орджоникидзевского района г. Пермь		
Изм.	Кол. уч.	Лист	№ док.	Подп.	Дата	Стадия	Лист	Листов
Разработал	Воробьева			<i>[Signature]</i>	06.20			
Н.контроль	Логинов			<i>[Signature]</i>	06.20	Боковой фасад в осях 8 - 1		ООО "ПрофПроект"

Главный фасад в осях И - А



Условия размещения средств размещения информации, рекламных конструкций

1. Место размещения информации располагается относительно условной прямой линии - единой горизонтальной оси. Местоположение оси на фасаде определяется как половина расстояния между верхним и нижним архитектурным элементом (окна, наличники, карниз, фриз и др.), выделяющимся (западающим, выступающим) из плоскости стены.
2. Размещение вывесок и рекламных конструкций должно осуществляться в границах места допустимого размещения средств размещения информации, рекламных конструкций, установленных данным колерным паспортом объектом капитального строительства.
3. Размещение вывесок по отношению друг к другу, их конфигурация, наполненность информацией должны соответствовать Стандартным требованиям к вывескам, их размещению и эксплуатации (далее - Стандартные требования), утвержденным Решением Пермской городской Думы от 18.12.2018 №265.
4. В случае, если планируемые к размещению вывески не соответствуют Стандартным требованиям и действующему колерному паспорту, требуется внесение изменений в колерный паспорт путем разработки нового колерного паспорта.

Условные обозначения:

- - - - - Единая горизонтальная ось размещения объектов
- ▨ - Место допустимого размещения средств размещения информации
- 1 - Выноска и номер позиции согласно ведомости средств размещения информации, рекламных конструкций

Управление архитектуры и городского дизайна
ДГА администрации г.Перми
СООТВЕТСТВУЕТ АРХИТЕКТУРНОМУ
ОБЛИКУ ГОРОДА ПЕРМИ
«16» 06/2020
Карасева Подпись

Ведомость размещения средств информации, рекламных конструкций

№	Тип объекта, материал, способы крепления	Цвет	Наличие подсветки
1	Указатель с наименованием улиц и номером дома, здания (600x300 мм). Материал: орг. стекло, металл, пластик	Синий:R-(0), G-(20), B-(120), белый	Возможна внутренняя подсветка

						1919-ОФ			
						Колерный паспорт объекта капитального строительства по ул. Цимлянская, №4, Орджоникидзевогo района г. Перми			
Изм.	Кол.уч.	Лист	№ док.	Подп.	Дата	Спортивный зал МАОУ "Средняя общеобразовательная школа №79"	Стадия	Лист	Листов
Разработал	Воробьева				06.20		П	8	9
						Размещение средств размещения информации, рекламных конструкций	ООО "ПрофПроект"		
Н.контроль	Логинов				06.20				

Позиция согласно ведомости отделки фасадов	RAL 8004 CLASSIK	C:	0	
		M:	10	
		Y:	100	
		K:	25	
		R:	143	
		G:	78	
1, 5, 9	RAL 8004 CLASSIK	B:	53	
		C:	10	
		M:	10	
		Y:	20	
		K:	0	
		R:	234	
G:	222			
2, 7	RAL 1015 CLASSIK	B:	189	
		C:	0	
		M:	0	
		Y:	5	
		K:	0	
		R:	247	
G:	249			
3, 11, 12, 19	RAL 9010 CLASSIK	B:	239	

Позиция согласно ведомости отделки фасадов	RAL 1018 CLASSIK	C:	0	
		M:	0	
		Y:	90	
		K:	0	
		R:	243	
		G:	224	
4, 8, 15, 18	RAL 1018 CLASSIK	B:	59	
		C:	0	
		M:	0	
		Y:	0	
		K:	20	
		R:	165	
G:	168			
10, 13, 17	RAL 9006 CLASSIK	B:	166	
		C:	0	
		M:	100	
		Y:	90	
		K:	50	
		R:	94	
G:	32			
6, 14, 16	RAL 3005 CLASSIK	B:	40	

СОГЛАСОВАНО
 1^й заместитель начальника ДГА
 г. Перми - главный архитектор
 И.С. Пашкин
 16.06.2020

						1919-ОФ			
						Колерный паспорт объекта капитального строительства по ул. Цимлянская, №4, Орджоникидзевского района г. Перми			
Изм.	Кол. уч.	Лист	№ док.	Подп.	Дата	Спортивный зал МАОУ "Средняя общеобразовательная школа №79"	Стадия	Лист	Листов
Разработал			Воробьева		06.20		П	9	9
Н.контроль			Логинов		06.20	Эталоны колеров	ООО "ПрофПроект"		