

ООО "ЛАД"

№ 09.06.2020 N 059-22-01-26-2749
Номер и дата входящего заявления о согласовании колерного паспорта (заполняется ДГА)

Заказчик: ООО СЗ "Новатор"

**ПАСПОРТ ВНЕШНЕГО ОБЛИКА ОБЪЕКТА КАПИТАЛЬНОГО
СТРОИТЕЛЬСТВА (КОЛЕРНЫЙ ПАСПОРТ)**

**АДРЕС ОБЪЕКТА: г.Пермь, административный район Индустриальный,
улица Карпинского, здание (строение) №65**

шифр: 227-19-КП

ПЕРМЬ 2020г.

ВЕДОМОСТЬ ЧЕРТЕЖЕЙ

Лист	Наименование	Примечание
1	Общие данные (начало)	
2	Общие данные (окончание)	
3	Визуализация фасадов	
4	Главный фасад	
5	Дворовой фасад	
6	Боковой фасад	
7	Боковой фасад	
8	Размещение средств информации, рекламных конструкций	
9	Эталоны колеров	

ВЕДОМОСТЬ ОТДЕЛКИ ФАСАДОВ

Поз.	Наименование	Эталон цвета	Обозначение	Вид отделки	Прим.
1	Облицовка стен		RAL 9003	Композитные кассеты	
2	Облицовка стен стилобата и внутренних стен ramпы		RAL 9003	Фиброцементная панель	
3	Облицовка стен		МОНИКОЛОП S027 (каталог NOVA 2024)	Фиброцементная панель	
4	Облицовка стен		RAL 240 70 05 (каталог D2)	Композитные кассеты	
5	Облицовка стен		МОНИКОЛОП L167 (каталог NOVA 2024)	Фиброцементная панель	
6	Облицовка стен		RAL 000 45 00 (каталог D2)	Композитные кассеты	
7	Облицовка стен		RAL 350 40 20 (каталог D2)	Композитные кассеты	
8	Облицовка стен		RAL 7016	Фиброцементная панель	
9	Стены внутри балконов		WHITE (по каталогу "Ceresit")	Тонкослойная штукатурка "Ceresit"	
10	Переплеты окон, балконных дверей, наружных входных ПВХ дверей		RENOLIT MBAS antrazitgrau 7016 05-167	Стеклопакет в переплете из ПВХ профилей	
11	Переплеты витражей балконов, входных групп, витражей 1-2 этажей		RAL 7016	Порошковая окраска алюминиевого профиля в заводских условиях	
12	Переплеты витражей балконов		RAL 9003	Порошковая окраска алюминиевого профиля в заводских условиях	
13	Жалюзийные решетки балконов (в зависимости от цвета стоек витражей)		RAL 7016 RAL 9003	Металлические с полимерным покрытием	
14	Ограждения, пожарные лестницы и козырьки		RAL 7016	Металлические, окрашенные алкидной эмалью "Архитектор 1001" ГОСТ 51691-2000 по грунтовке	
15	Двери наружные металлические		RAL 9003	Металлические окрашенные порошковой краской в заводских условиях	
16	Двери наружные металлические, ворота автостоянки		RAL 7016	Металлические окрашенные порошковой краской в заводских условиях	

17	Отливы, откосы окон и дверей, нащельники (зависит от цвета наружной примыкающей облицовки)		RAL 9003 RAL 240 70 05 RAL 350 40 20	Оцинкованная сталь с полимерным покрытием
18	Внутренняя поверхность стен стилобата		RAL 9003	Цементно-песчаная штукатурка М150. Водно-дисперсионная фасадная краска "SOFRAMAP" ACRYLFASADE по грунтовке
19	Подшивка балконов на отм.+3,730		RAL 350 40 20 (каталог D2)	Реечный подвесной потолок из оцинк. стали с полимерным покрытием
20	Подшивка потолка ramпы на отм.+2,430 и переходной лоджии на отм.+3,730		RAL 9003	Реечный подвесной потолок из оцинк. стали с полимерным покрытием
21	Нижние поверхности балконных плит и переходных лоджий		RAL 9003	Водно-дисперсионная фасадная краска "SOFRAMAP" ACRYLFASADE по грунтовке
22	Декоративные перфорированные композитные панели Sibalux, образец перфорации см.лист 5		RAL 7016	
23	Заполнение витражей эмалированным стеклом "Стемалит", в зависимости от цвета стоек витражей, или аналог		RAL 9003 RAL 7016	
24	Окраска стальной рамы		RAL 9003	Металлические, окрашенные алкидной эмалью "Архитектор 1001" ГОСТ 51691-2000 по грунтовке
25	Водосточная система		RAL 9003	Оцинкованная сталь с полимерным покрытием

Пояснительная записка
Объект капитального строительства - строящийся многоквартирный 25-ти этажный одноподъездный жилой дом по адресу: г.Пермь, Индустриальный район, ул.Карпинского,65.
Год постройки: 2019-по настоящее время
Нахождение в границах зон культурного наследия: нет
 Здание монолитно-каркасного типа.

Материал наружных стен: вентилируемый навесной фасад с облицовкой фиброцементными панелями.
 Тип кровли: плоская рулонная с внутренним водостоком.
 Стены лоджий и балконов квартир: тонкослойная полимерная штукатурка с покраской фасадными красками.
 Оконные блоки : 2-камерный стеклопакеты ПВХ
 Дверные блоки (наружные входной группы): алюминиевые из светопрозрачных конструкций.

Настоящим колерным паспортом:
 -уточняются виды и места размещения средств размещения информации.
Раздел "Архитектурно-художественная подсветка" для данного объекта капитального строительства не разрабатывается.

В соответствии с градостроительным кодексом Российской Федерации, решением Пермской Городской Думы от 18.12.2018 № 265 "Об утверждении Правил благоустройства территории города Перми и о признании утратившим силу отдельных решений Пермской городской Думы" и постановлением администрации города Перми от 22.02.2017 №130 "Об утверждении формы и Порядка согласования паспорта внешнего облика объекта капитального строительства (колерного паспорта)" проекты колерных паспортов либо проекты изменений в колерные паспорта не являются разрешительной документацией на строительство, реконструкцию объекта капитального строительства; не являются правовым основанием на устройство пристроек, навесов, козырьков.

Предметом согласования данного колерного паспорта являются: принятые цветовые решения элементов фасада, применяемые материалы существующего объекта недвижимости, а также определение возможных видов и типов размещения объектов городской информации на нем.

Вывески, не приведенные в соответствии Стандартным требованиям к вывескам, их размещению и эксплуатации и не зафиксированные в паспорте внешнего облика объекта капитального строительства (колерном паспорте), на территории г.Перми, подлежат демонтажу, с последующей оплатой демонтажа, перемещения, хранения владельцем вывески, в случае, если владелец вывески известен, а в случае, если неизвестен - владельцем здания, строения, сооружения, помещения, расположенного в здании, строении.

Размещение рекламных конструкций на фасаде здания, строения, сооружения должно осуществляться в соответствии с решением Пермской городской Думы, регулирующим порядок установки и эксплуатации рекламных конструкций на территории города Перми (пункт 11.4 решения Пермской городской Думы "Об утверждении Правил благоустройства территории города Перми и о признании утратившим силу отдельных решений Пермской городской Думы" от 18.12.2018 №265).

СОГЛАСОВАНО
 Руководитель ДГА
 Д.Ю. Пилипкин
 06.06.2020

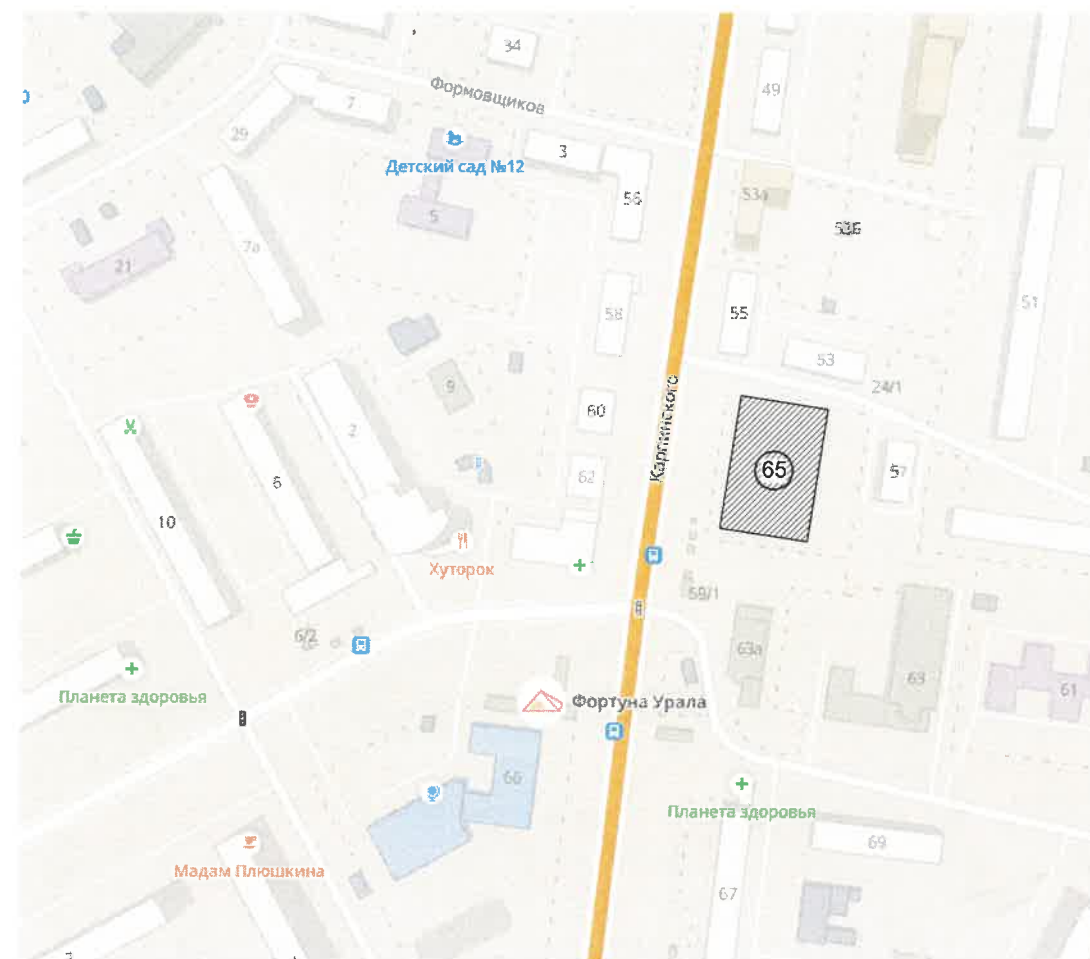
227-19-КП											
Многоквартирный жилой дом со встроенными помещениями и автостоянкой по ул. Карпинского, 65 в Индустриальном районе г.Перми											
Изм.	Кол.уч.	Лист	№ док.	Подпись	Дата						
Разработал	Машковцев				06.2020						
Проверил	Колесникова				06.2020						
Н.контроль	Иванов				06.2020						
				Общие данные (начало)							
				<table border="1"> <tr> <td>Стадия</td> <td>Лист</td> <td>Листов</td> </tr> <tr> <td>П</td> <td>1</td> <td>9</td> </tr> </table>		Стадия	Лист	Листов	П	1	9
Стадия	Лист	Листов									
П	1	9									

ИНСТРУКЦИЯ

о порядке производства работ, связанных с изменением фасадов и всех наружных частей здания (сооружения), расположенного на территории города Перми

1. Окраска фасадов и всех наружных частей зданий, сооружений, строений, ограждений, заборов, павильонов, киосков, ларьков и прочих объектов, расположенных на территории города Перми, может производиться лишь на основании колерного паспорта фасадов на ремонт и окраску, согласованного ДГА г. Перми.
2. До начала процесса окраски здания или какого-либо сооружения должны быть произведены работы по капитальному ремонту всех без исключения наружных частей его, подлежащих окраске.
3. До начала ремонта зданий, имеющих газосветную рекламу, сообщить рекламораспространителю о предстоящих работах на фасаде здания с целью сохранения вывесок либо их демонтажу.
4. Полуразрушенные и разрушенные архитектурные художественно-скульптурные детали здания, карнизы, колонны, пилястры, капители, фризы, тяги, лепные украшения, барельефы, мозаика, художественная роспись подлежат обязательному восстановлению в своем первоначальном виде. Категорически запрещается производить окраску здания без предварительного восстановления указанных деталей.
5. Металлические поверхности отдельных частей здания, чугунные решетки, перила балконов и лестниц, кронштейны, дверные и оконные приборы, архитектурно-художественные детали перед окраской очищаются от грязи, ржавчины, старой краски и покрываются вновь лишь масляной краской.
6. В соответствии с выданными образцами цвета (колерами) на окраску здания организация, проводящая ремонт здания, составляет пробные образцы цвета, которые наносятся на видное место стены. Проверку и согласование пробного образца цвета (колера), а также готовности поверхности стены и отдельных наружных частей здания к окраске производит уполномоченный представитель ДГА г. Перми. Без указанной проверки и согласования производить окраску фасада категорически воспрещается.
7. Домоуправления, организации или учреждения, производящие окраску и связанный с ней ремонт здания, за точное выполнение настоящей инструкции и привлекаются к ответственности за нарушение ее.
8. Цветовая гамма рекламносителей должна гармонировать с основным колористическим решением фасадов здания.
9. По всем вопросам, связанным с производством работ по покраске зданий, необходимо обращаться в ДГА г. Перми. (ул.Сибирская, 15, к. 316).


Ситуационный план



- Многоквартирный жилой дом по ул. Карпинского, 65 в Индустриальном районе г.Перми

ВЕДОМОСТЬ ССЫЛОЧНЫХ И ПРИЛАГАЕМЫХ ДОКУМЕНТОВ

Обозначение	Наименование	Примечание
Решение Пермской городской Думы от 18.12.2018 №265	Об утверждении правил благоустройства территории города Перми и о признании утратившими силу отдельных решений Пермской городской Думы	
Постановление администрации г.Перми от 22.02.2017 №130	Об утверждении формы и порядка согласования паспорта внешнего облика объекта капитального строительства (колерного паспорта)	


						227-19-КП			
						Многоквартирный жилой дом со встроенными помещениями и автостоянкой по ул. Карпинского, 65 в Индустриальном районе г.Перми			
Изм.	Кол.уч.	Лист	№ док.	Подпись	Дата	Многоквартирный жилой дом	Стадия	Лист	Листов
								П	2
						Общие данные (окончание)			

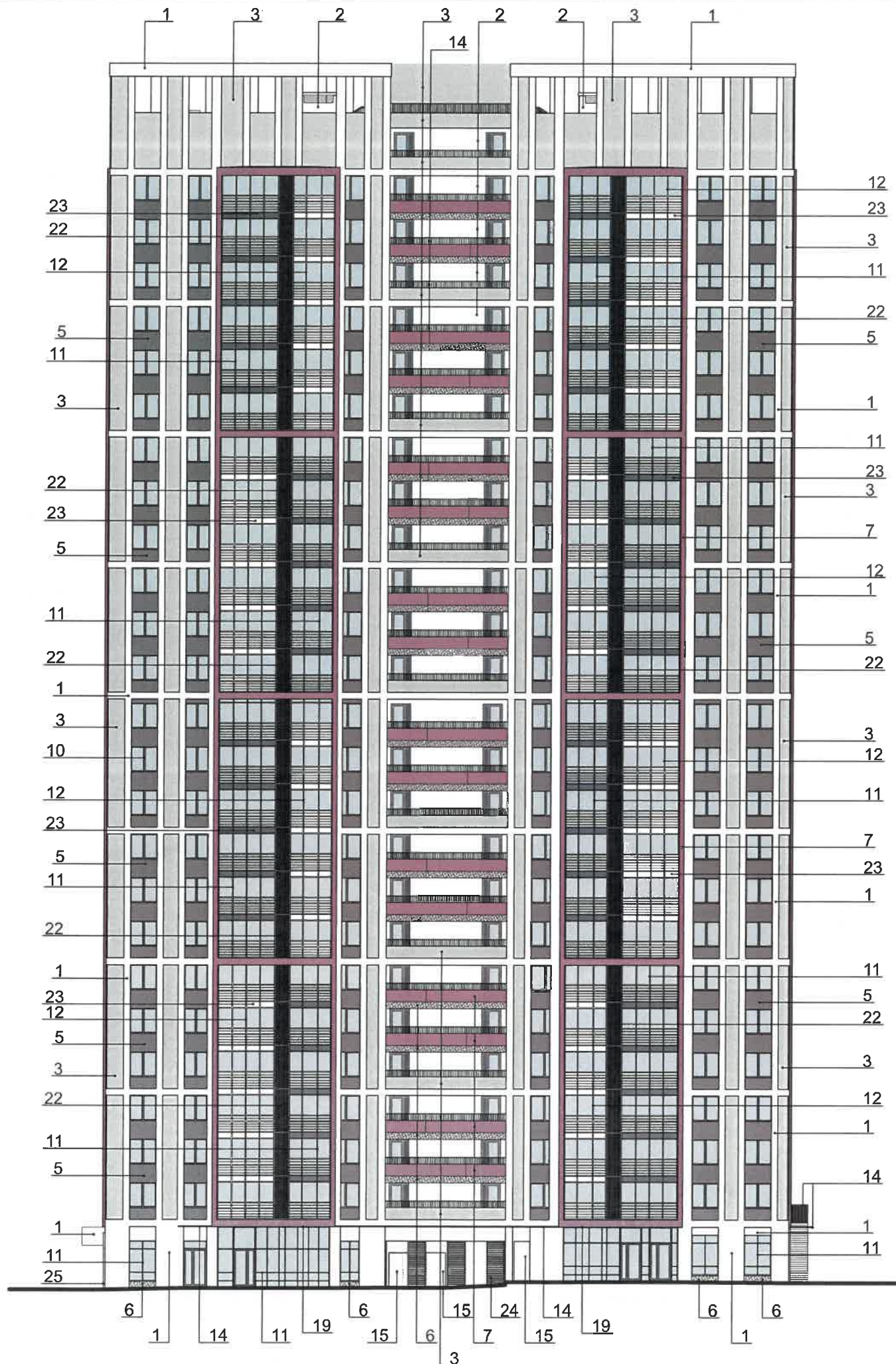
Главный фасад



Дворовой фасад



						227-19-КП			
						Многоквартирный жилой дом со встроенными помещениями и автостоянкой по ул. Карпинского, 65 в Индустриальном районе г.Перми			
Изм.	Кол.уч.	Лист	№ док.	Подпись	Дата	Многоквартирный жилой дом	Стадия	Лист	Листов
Разработал		Машковцев		<i>[Signature]</i>	06.2020		П	3	9
Проверил		Колесникова		<i>[Signature]</i>	06.2020				
Н.контроль		Иванов		<i>[Signature]</i>	06.2020	Визуализация фасадов		 ЛАД ПРОЕКТ	




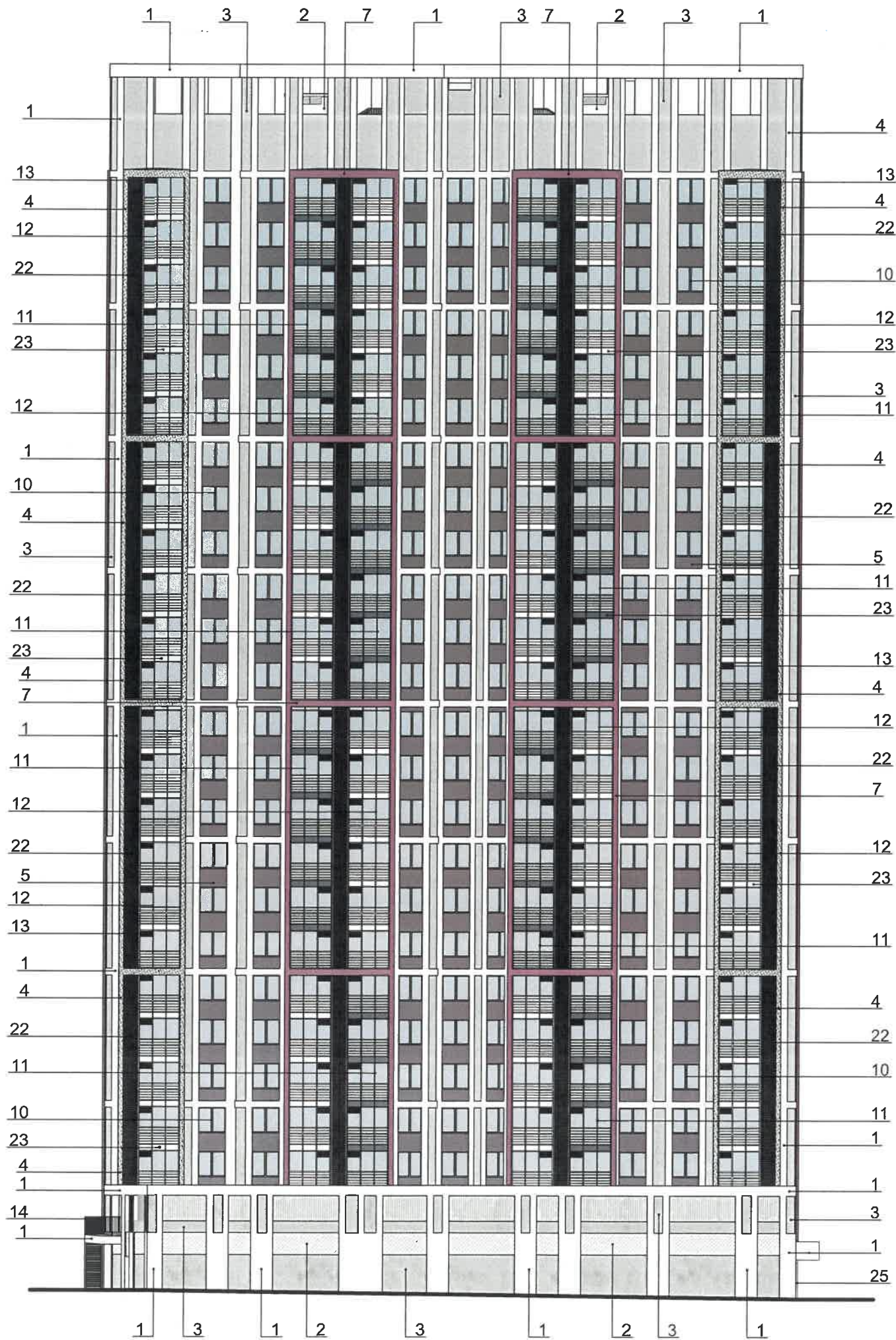
1. В случае устройства или переустройства (перепланировки, ремонта, реконструкции) входных групп в обязательном порядке должны быть предусмотрены мероприятия по обеспечению доступности данных помещений для маломобильных групп населения в соответствии с требованиями СП59.13330.2016 Свод правил. Доступность зданий и сооружений для маломобильных групп населения. Данный свод правил касается функционально-планировочных элементов зданий и сооружений, их участков или отдельных помещений, доступных для МГН (входные узлы, коммуникации, пути эвакуации, помещения и зоны обслуживания, а также их информационные помещения должны дублироваться пандусами с уклоном не более 1:20 (5%) или иными средствами подъема (подъемные платформы, лифты и т.д.). Согласно вышеуказанному Своду правил наружные лестницы и пандусы должны иметь поручни с учетом технических требований к опорным стационарным устройствам по ГОСТ Р 51261; размеры входной площадки при открывании дверей наружу должны быть не менее 1,4x2,0м или 1,5x,85м; размеры входной площадки с пандусом не менее 2,2x2,2м.

2. Наружные системы кондиционирования устанавливаются: у жилых помещений - за счет внутреннего пространства балкона/лоджии, у нежилых - за счет пространства помещений.

Условные обозначения
 1 - Выноска и номер позиции согласно ведомости отделки фасада см. лист 1

СОГЛАСОВАНО
 1^й заместитель начальника ДГА
 г. Перми - главный архитектор
 В.А. Лавочкин
 25.06.2020

						227-19-КП			
						Многоквартирный жилой дом со встроенными помещениями и автостоянкой по ул. Карпинского, 65 в Индустриальном районе г.Перми			
Изм.	Кол.уч.	Лист	№ док.	Подпись	Дата	Многоквартирный жилой дом	Стадия	Лист	Листов
Разработал	Машковцев			<i>[Подпись]</i>	06.2020		П	4	9
Проверил	Колесникова			<i>[Подпись]</i>	06.2020				
Н.контроль	Иванов			<i>[Подпись]</i>	06.2020	Главный фасад			




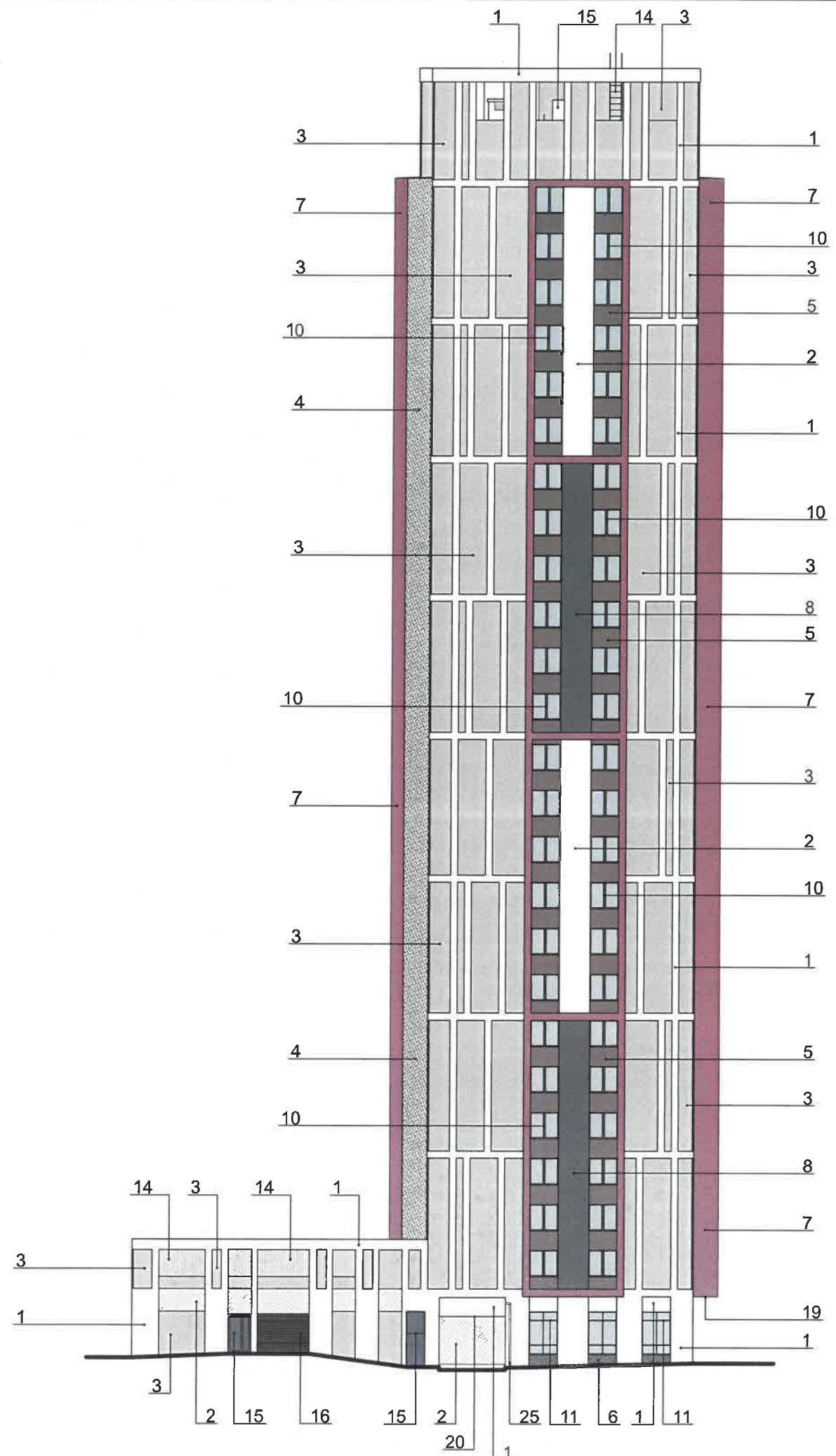
Условные обозначения

-Выноска и номер позиции согласно ведомости отделки фасада см.лист 1

1


СОГЛАСОВАНО
1^й заместитель начальника ДГА
г.Перми
Д.Ю. Пашкин
25.06.2020

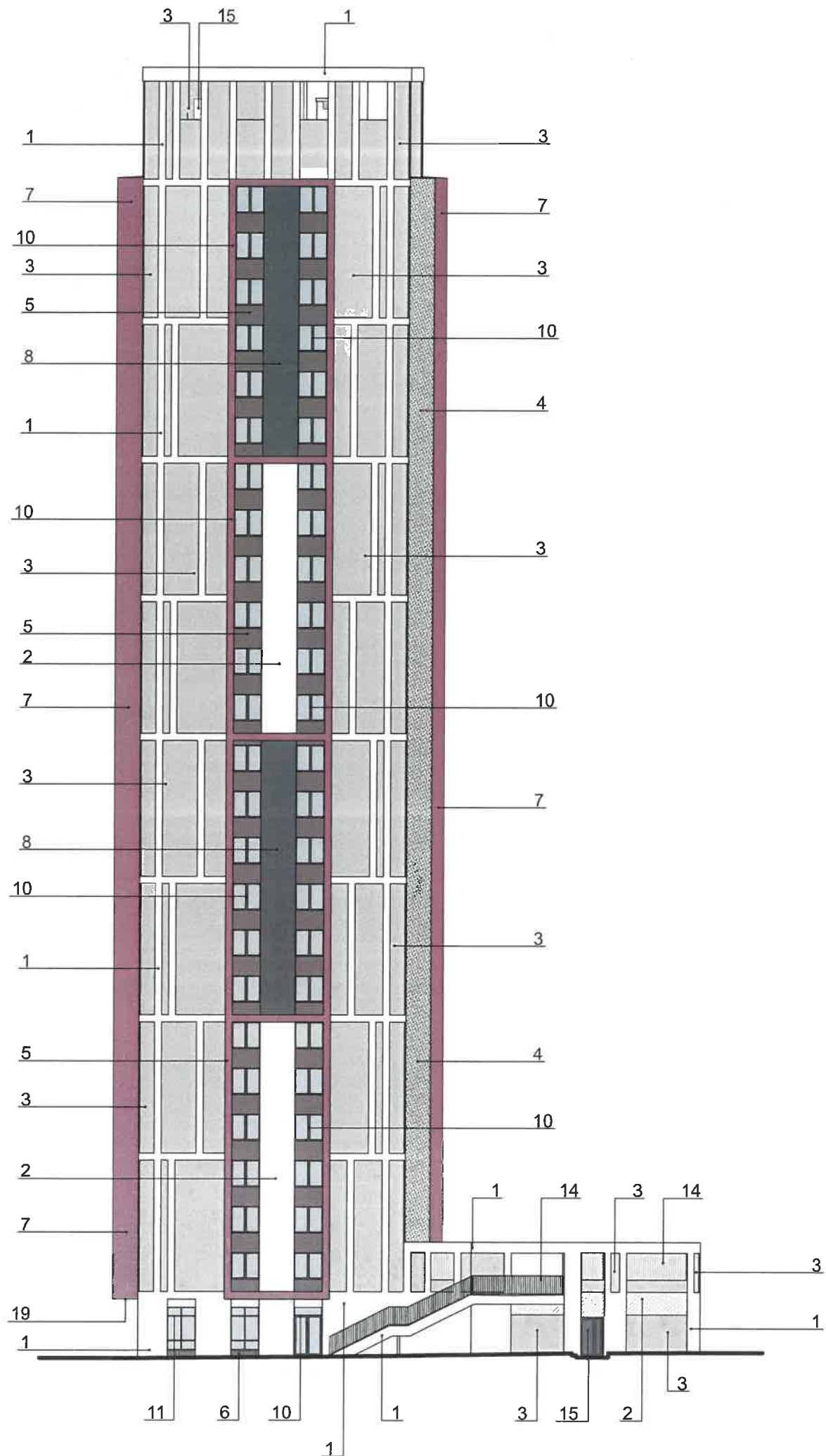
						227-19-КП			
						Многоквартирный жилой дом со встроенными помещениями и автостоянкой по ул. Карпинского, 65 в Индустриальном районе г.Перми			
Изм.	Кол.уч.	Лист	№ док.	Подпись	Дата	Многоквартирный жилой дом	Стадия	Лист	Листов
Разработал		Машковцев		<i>[Signature]</i>	06.2020		П	5	9
Проверил		Колесникова		<i>[Signature]</i>	06.2020	Дворовой фасад			
Н.контроль		Иванов		<i>[Signature]</i>	06.2020				



Условные обозначения
 -Выноска и номер позиции согласно ведомости отделки фасада см.лист 1


СОГЛАСОВАНО
 1^й заместитель начальника ДГА
 г.Перми главный архитектор
 Д.Ю. Лапшин
 25 06 2020

						227-19-КП			
						Многоквартирный жилой дом со встроенными помещениями и автостоянкой по ул. Карпинского, 65 в Индустриальном районе г.Перми			
Изм.	Кол.уч.	Лист	№ док.	Подпись	Дата	Многоквартирный жилой дом	Стадия	Лист	Листов
Разработал				<i>Машковцев</i>	06.2020		П	6	9
Проверил				<i>Колесникова</i>	06.2020				
Н.контроль				<i>Иванов</i>	06.2020	Боковой фасад			



Условные обозначения
 -Выноска и номер позиции согласно ведомости отделки фасада см.лист 1

СОГЛАСОВАНО
 1^й заместитель начальника ДГА
 г. Перми - главный архитектор
 Д.Ю. Малинин
 25.06.2020

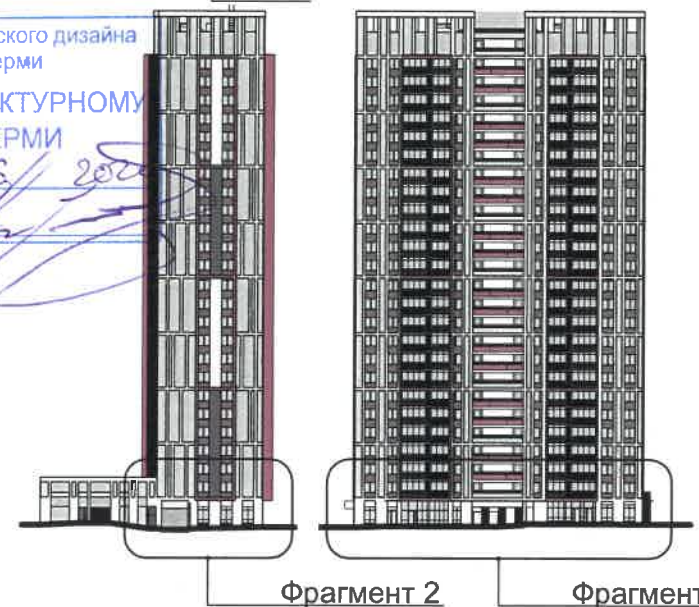
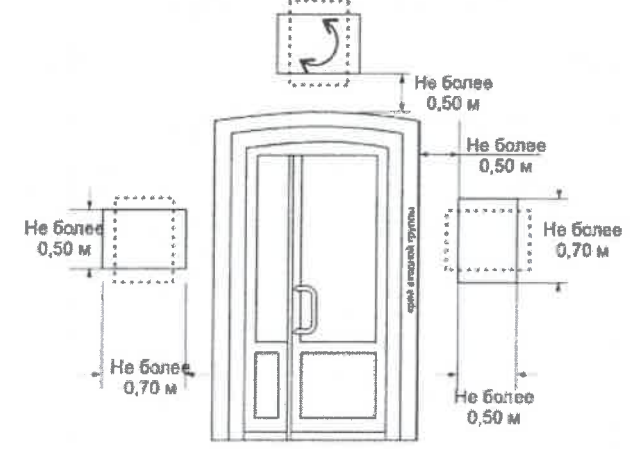
						227-19-КП			
						Многоквартирный жилой дом со встроенными помещениями и автостоянкой по ул. Карпинского, 65 в Индустриальном районе г.Перми			
Изм.	Кол.уч.	Лист	№ док.	Подпись	Дата	Многоквартирный жилой дом	Стадия	Лист	Листов
Разработал	Машковцев			<i>[Signature]</i>	06.2020		Р	П	9
Проверил	Колесникова			<i>[Signature]</i>	06.2020	Боковой фасад			
Н.контроль	Иванов			<i>[Signature]</i>	06.2020				



- Условные обозначения**
- место допустимого размещения средств размещения информации, рекламных конструкций
 - Единая горизонтальная ось размещения объектов

Управление архитектуры и городского дизайна
ДГА администрации г.Перми
**СООТВЕТСТВУЕТ АРХИТЕКТУРНОМУ
ОБЛИКУ ГОРОДА ПЕРМИ**
Карачев Е.А. «25» 06/ 2020
Подпись

Пример информационных табличек



- Условия размещения средств размещения информации, рекламных конструкций.**
- Единая горизонтальная ось – это условная прямая линия, относительно которой располагаются информационные конструкции. Определяется как половина расстояния между верхним и нижним архитектурным элементом (окна, наличники, карниз, фриз и др.), выделяющимся (западающим, выступающим) из плоскости стены.
 - Размещение вывесок и рекламных конструкций должно осуществляться в границах места допустимого размещения объектов, установленных данным колерным паспортом;
 - Размещение вывесок по отношению друг к другу, их конфигурация и наполненность информацией должны соответствовать Стандартным требованиям к вывескам, их размещению и эксплуатации, установленными Правилами благоустройства территории города Перми, утвержденными Решением Пермской городской Думы от 18.12.2018 №265
 - В случае если планируемые вывески не соответствуют стандартам, установленным Правилами благоустройства территории города Перми, утвержденными Решением Пермской городской Думы от 18.12.2018 №265, потребуется внесение изменений в настоящий колерный паспорт;
 - Габариты одиночных табличек (500x700), при размещении двух одинаковых табличек-режимников в пределах одной входной группы их размер и уровень установки должны быть одинаковыми у каждой входной группы;
 - Габариты панно должны быть одинаковыми на протяжении фасада в границах занимаемого организацией помещения, каждое панно должно быть отцентрировано относительно своего поля остекления. для выклеек - должно быть единое художественное решение фасада в границах занимаемого организацией помещения.
 - Узлы крепления конструкций к фасаду разрабатывается отдельным рабочим проектом.
 - В случае возникновения спорных ситуаций с другими организациями в отношении мест размещения нестандартных вывесок (расположенных не в границах занимаемого помещения), регулирование конфликта и окончательное решение по размещению вывесок той или иной претендующей организации, в соответствии с положением жилищного кодекса Российской Федерации, должно приниматься на собрании собственников помещений в многоквартирном доме.
 - Размещение вывесок, перекрывающих оконные проемы, а так же расположенных на балконах зданий и сооружений должно быть согласовано с собственниками помещений, к которым относится балкон и данный оконный проем.
 - На фасаде каждого здания, независимо от назначения и формы собственности, должны быть установлены указатели с наименованиями улиц и номерами домов (зданий):
- размер вывесок в многоквартирных домах (зданиях) выше 5 этажей: 700мм - 900мм - по длинной стороне и 350-450мм - по короткой стороне; в случае размещения указателей с наименованиями улиц и номерами домов (зданий), не соответствующих указанным требованиям, требуется разработка колерного паспорта.
 - Вывески, размещаемые на фасадах, архитектурно-конструктивных элементах зданий, строений, сооружений, должны соответствовать Стандартным требованиям, либо колерному паспорту, согласованному в установленном порядке, за исключением визуальных устройств и средств информации, используемых для маломобильных групп населения (инвалидов);
Размещение вывесок, не соответствующих Стандартным требованиям, допускается при согласовании колерного паспорта.

Ведомость средств размещения информации, рекламных конструкций

№	тип объекта, материал, способы крепления	цвет (с указанием RAL)	наличие подсветки
1	Индивидуальный указатель с наименованием улицы и номером дома. 700-900мм - по длинной стороне и 350-450мм - по короткой стороне. Оргстекло, металл, пластик	Белый RAL9003, оранжевый RAL2000	Возможна
2	Указатель номера подъезда и квартир. Оргстекло, металл, пластик.	Белый RAL9003, оранжевый RAL2000	Возможна
3	Объемные буквы и/или логотипы без подложки на металлических направляющих в цвет фасада. Максимальная высота 500мм. Оргстекло, металл, пластик	Фирменные цвета	Возможна

						227-19-КП			
						Многоквартирный жилой дом со встроенными помещениями и автостоянкой по ул. Карпинского, 65 в Индустриальном районе г.Перми			
Изм.	Кол.уч.	Лист	№ док.	Подпись	Дата	Многоквартирный жилой дом	Стадия	Лист	Листов
Разработал	Машковцев				06.2020		П	8	9
Проверил	Колесникова				06.2020				
Н.контроль	Иванов				06.2020	Размещение средств информации, рекламных конструкций			

1,2, 12,13, 15,17, 18,20, 21,23, 24,25	Белый	C:	0
		M:	0
		Y:	0
		K:	0
		R:	255
		G:	255
		B:	255

4,17	RAL 240 70 05 (каталог D2)	C:	37	
		M:	23	
		Y:	21	
		K:	7	
		R:	163	
		G:	174	
		B:	182	

8,11, 13,14, 16,22, 23	RAL 7016	C:	60	
		M:	30	
		Y:	30	
		K:	80	
		R:	55	
		G:	63	
		B:	67	

6,17	RAL 000 45 00 (каталог D2)	C:	53	
		M:	42	
		Y:	41	
		K:	30	
		R:	110	
		G:	111	
		B:	112	

3	МОНИКОЛОП S027 (каталог NOVA 2024)	C:	22	
		M:	16	
		Y:	18	
		K:	0	
		R:	195	
		G:	195	
		B:	195	

7, 17,19	RAL 350 40 20 (каталог D2)	C:	41	
		M:	65	
		Y:	33	
		K:	29	
		R:	130	
		G:	84	
		B:	105	

5	МОНИКОЛОП S167 (каталог NOVA 2024)	C:	47	
		M:	53	
		Y:	59	
		K:	27	
		R:	101	
		G:	91	
B:	86			

СОГЛАСОВАНО
1^й заместитель начальника ДГА
г. Перми - главный архитектор
Д.Ю. Глашин
25.06.2020

						227-19-КП			
						Многоквартирный жилой дом со встроенными помещениями и автостоянкой по ул. Карпинского, 65 в Индустриальном районе г.Перми			
Изм.	Кол.уч.	Лист	№ док.	Подпись	Дата	Многоквартирный жилой дом	Стадия	Лист	Листов
Разработал					06.2020		П	9	9
Проверил					06.2020				
Н.контроль					06.2020	Эталоны колеров			