

23.06.2020 № 059-22-01-26-3014

**ПАСПОРТ ВНЕШНЕГО ОБЛИКА ОБЪЕКТА КАПИТАЛЬНОГО СТРОИТЕЛЬСТВА
(КОЛЕРНЫЙ ПАСПОРТ)**

**АДРЕС ОБЪЕКТА: г.Пермь, административный район Свердловский район,
улица Комсомольский проспект, здание (строение) №58**

112/10-19

ПЕРМЬ 2020 г.

Ведомость чертежей

ЛИСТ	НАИМЕНОВАНИЕ	ПРИМЕЧАНИЯ
1	Общие данные (начало)	
2	Общие данные (окончание)	
3	Существующее состояние фасадов	
4	Главный фасад в осях А-В	
5	Боковой фасад в осях 4-1	
6	Дворовой фасад в осях В-А	
7	Дворовой фасад в осях 1-4	
8	Размещение средств размещения информации, рекламных конструкций	
9	Размещение средств размещения информации, рекламных конструкций	
10	Эталоны колеров	

Ведомость отделки фасадов

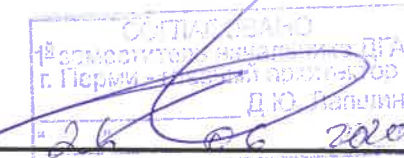
ПОЗ.	ЭЛЕМЕНТ ФАСАДА	ЭТАЛОН ЦВЕТА	ОБОЗНАЧ.	ВИД ОТДЕЛКИ	ПРИМ.
1	Основное поле стен		Q186	Штукатурка Атмосферостойкая краска	По цветокаталогу Tikkurila Fasade760
2	Поле стен на уровне 1-2 этажа с улицы Тимирязева и Комсомольского проспекта		Q309	Штукатурка руст, Атмосферостойкая краска	По цветокаталогу Tikkurila Fasade760
3	Поле стен на уровне 1-2 этажа дворового фасада		Q309	Штукатурка Атмосферостойкая краска	По цветокаталогу Tikkurila Fasade760
4	Фриз		RAL 9006	Алюминиевый композитный лист (АКЛ)	высота 1280мм
5	Декоративные элементы фасада, балконные плиты	белый	RAL 9003	Гипс; Стекловолокно; Атмосферостойкая краска;	
6	Входные группы		RAL 9007	Природный камень. Гранит	
7	Оконные переплеты. Дверные полотна			Металлопластик; Металл; Атмосферостойкая краска	
8	Перила. Лестницы. Ограждения балконов, цветочников, кровли		RAL 8016 RAL 7040	Металл; Атмосферостойкая краска по металлу;	
9	Кровля. Водосточные трубы.		RAL 9022	Металл; Атмосферостойкая краска по металлу;	
10	Наружные воздухопроводы дворового фасада.		RAL 9022	Оцинкованная сталь	
11	Подъемные платформы для МГН		RAL 7040	Металл; Атмосферостойкая краска по металлу;	
12	Цоколь на главном фасаде			Природный камень. Гранит	
13	Кровля входа в цоколь			Закаленное стекло	
14	Стойки	белый	RAL 9003	Металл; Атмосферостойкая краска по металлу;	
15	Цоколь на дворовом фасаде		RAL 7040	Штукатурка Атмосферостойкая краска	
16	Козырьки		RAL 9006 RAL 9003	Металл; Атмосферостойкая краска по металлу;	

Пояснительная записка.

Объект- 5-этажный многоквартирный жилой дом с административными помещениями, расположенный по адресу г.Пермь, Свердловский район, Комсомольский проспект, д.58.
 Год постройки и ввода в эксплуатацию -1953.
 Здание в плане имеет Г-образную конфигурацию
 Несущие стены: каменные, кирпичные;
 Кровля: скатная;
 Здание расположено на территории выявленного объекта культурного наследия – достопримечательного места «Комсомольский проспект», включенного в единый государственный реестр объектов культурного наследия (Приказ Министерства культуры, молодежной политики и массовых коммуникаций Пермского края от 15.03.2016 № СЭД-27-01-10-58), границы которого утверждены Приказом государственной инспекции по охране объектов культурного наследия Пермского края от 19.12.2018 № СЭД-55-01-05-563
 Настоящим колерным паспортом:
 - уточняются виды и места размещения средств размещения информации;
 -сохраняются ранее установленные типы отделки и цветовое решение фасадов;
 -сохраняются вывески, предусмотренные ранее согласованными колерными паспортами;
 -разрабатывается архитектурно-художественная подсветка;
 Ранее согласованные колерные паспорта: СЭД -22-01-05-12 от 02.04.2013, 059-22-01-40-5128 от 27.12.2018

Предметом согласования данного колерного паспорта являются: принятые цветовые решения элементов фасада, применяемые материалы существующего объекта недвижимости, а также определение возможных типов размещения средств размещения информации на нем. Средства размещения информации, рекламных конструкций, не соответствующие типу и местам их возможного размещения подлежат демонтажу.

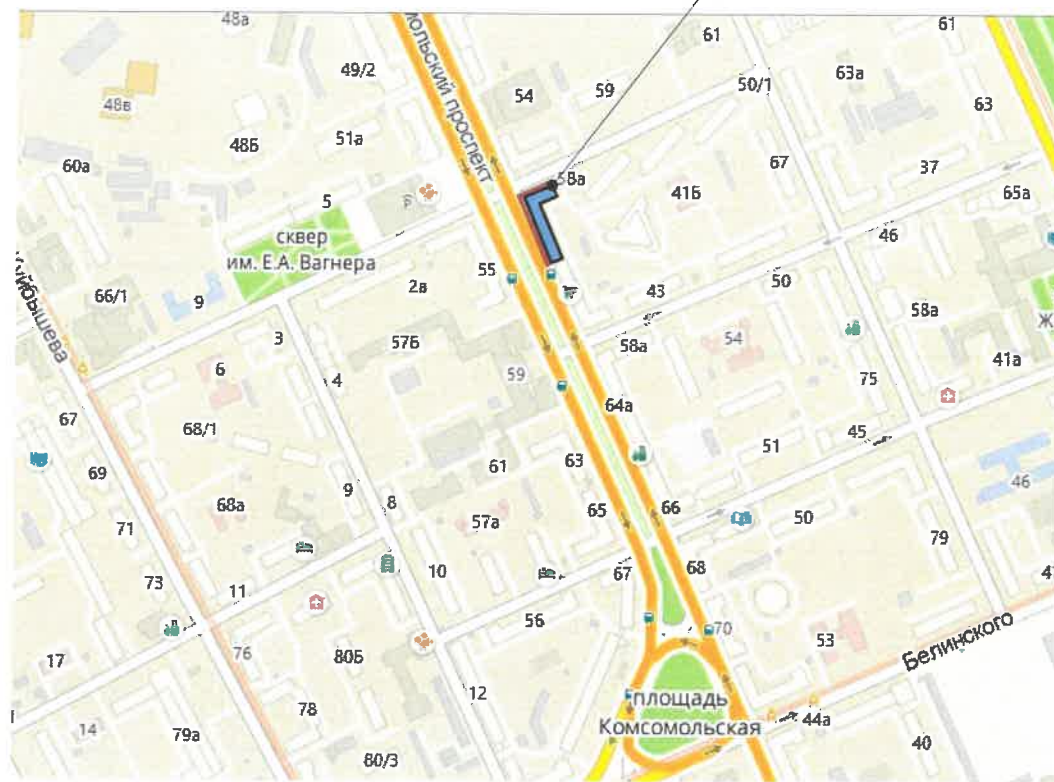
В соответствии с Градостроительным кодексом Российской Федерации, решением Пермской городской Думы от 18.12.2018 № 265 "Об утверждении Правил благоустройства территории города Перми и о признании утратившими силу отдельных решений Пермской городской Думы" и Постановлением администрации города Перми от 22.02.2017 № 130 «Об утверждении формы и Порядка согласования паспорта внешнего облика объекта капитального строительства (колерного паспорта) (с изменениями на 12 ноября 2019 года)» согласованные департаментом градостроительства и архитектуры администрации города Перми проекты колерных паспортов либо проекты изменений в колерные паспорта не являются разрешительной документацией на строительство, реконструкцию объекта капитального строительства; не являются правовым основанием на устройство пристроек, навесов, козырьков.



						112/10-19		
						Колерный паспорт объекта капитального строительства по ул. Комсомольский проспект, №58 Свердловского района г.Перми.		
Изм.	Кол.уч	Лист	Недок	Подпись	Дата			
	Разраб.			Иванова	06.20	Многоквартирный жилой дом с административными помещениями		
						Стадия	Лист	Листов
						П	1	10
						Общие данные.		
						Иванова		



Ситуационный план



Условные обозначения

- 1 - Многоквартирный жилой дом с административными помещениями по адресу: г.Пермь, Свердловский район, Комсомольский проспект, 58
- фасады с средствами размещения информации рекламных конструкций

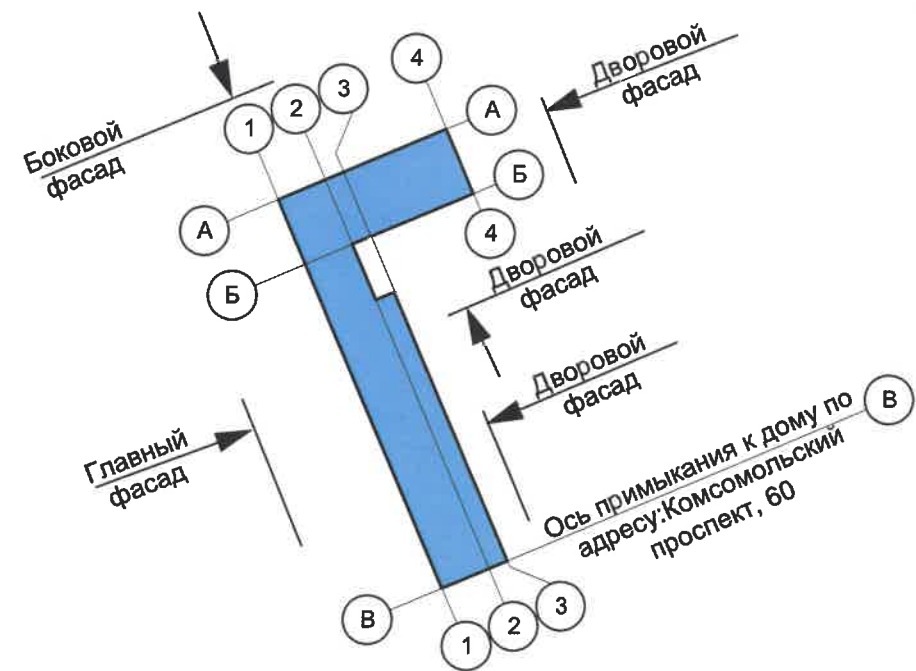
Ведомость ссылочных и прилагаемых документов

ОБОЗНАЧЕНИЕ	НАИМЕНОВАНИЕ	ПРИМЕЧАНИЕ
<u>Ссылочные документы</u>		
Решение Пермской Городской Думы от 18.12.2018 N 265	Об утверждении Правил благоустройства территории города Перми и о признании утратившими силу отдельных решений Пермской городской Думы»	
Постановление администрации г.Перми от 22.02.2017 №130	«Об утверждении Порядка и критериев согласования колерного паспорта, требований к содержанию колерного паспорта, формы колерного паспорта»	
СЭД -22-01-05-12 от 02.04.2013	Колерный паспорт фасадов здания по адресу: г. Пермь, пр-кт Комсомольский, 58, в Свердловском районе. 036-10-2013-ОФ	согласовано 03.06.2014 г.
059-22-01-40-5128 от 27.12.2018	Колерный паспорт фасадов здания по адресу: г. Пермь, пр-кт Комсомольский, 58, в Свердловском районе. 077-12-2018	согласовано 14.01.2019 г.
Приказ Министерства культуры, молодежной политики и массовых коммуникаций Пермского края от 15.03.2016 №СЭД 27-01-10-58	О включении выявленного объекта культурного наследия "Комсомольский проспект" в единый государственный реестр объектов культурного наследия (памятников истории и культуры) народов Российской Федерации.	

Инструкция о порядке производства работ, связанных с окраской фасадов и всех наружных частей зданий, сооружений, строений, расположенных на территории города Перми

1. Окраска фасадов и всех наружных частей зданий, сооружений, строений, расположенных на территории города Перми, может производиться лишь на основании колерного паспорта фасадов на ремонт и окраску, согласованного департаментом градостроительства и архитектуры г.Перми (далее - ДГА).
2. До начала процесса окраски здания или какого-либо сооружения должны быть произведены работы по капитальному ремонту всех без исключения наружных частей его, подлежащих окраске.
3. До начала ремонта зданий, имеющих газосветовую рекламу, сообщить рекламораспространителю о предстоящих работах на фасаде здания с целью сохранения вывесок либо их демонтажу.
4. Полуразрушенные и разрушенные архитектурные художественно-скульптурные детали здания, карнизы, колонны, пилястры, капители, фриззы, тяги, лепные украшения, барельефы, мозаика, художественная роспись подлежат обязательному восстановлению в своем первоначальном виде. Категорически запрещается производить окраску здания без предварительного восстановления указанных деталей.
5. Металлические поверхности отдельных частей здания, чугунные решетки, перила балконов и лестниц, кронштейны, дверные и оконные приборы, архитектурно-художественные детали перед окраской очищаются от грязи, ржавчины, старой краски и покрываются вновь лишь масляной краской.
6. В соответствии с выданными образцами цвета (колерами) на окраску здания организация, производящая ремонт здания, составляет пробные образцы цвета, которые наносятся на видное место стены.
7. Проверку и согласование пробного образца цвета (колера), а также готовности поверхности стены и отдельных наружных частей здания к окраске производит уполномоченный представитель ДГА г. Перми. Без указанной проверки и согласования производить окраску фасада категорически воспрещается.
8. Домоуправления, организации и учреждения, производящие окраску и связанный с ней ремонт здания, несут полную ответственность за точное выполнение настоящей инструкции и привлекаются к ответственности за её нарушение.
9. Цветовая гамма рекламносителей должна гармонировать с основным колористическим решением фасадов здания.
10. По всем вопросам, связанным с производством работ, необходимо обращаться в ДГА г. Перми, (ул. Сибирская, 15, каб. 316, тел. 212-76-98).

План координационных осей



						112/10-19		
						Колерный паспорт объекта капитального строительства по ул. Комсомольский проспект, №58 Свердловского района г.Перми.		
Изм.	Кол.уч	Лист	№док	Подпись	Дата	Многоквартирный жилой дом с административными помещениями		
Разраб.	Иванова			<i>Иванова</i>	06.20			
						П	2	
Общие данные.						Иванова		



Главные фасады



Дворовой фасад



Главный фасад



Главный фасад




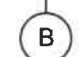
Дворовой фасад

						112/10-19			
						Колерный паспорт объекта капитального строительства по ул. Комсомольский проспект, №58 Свердловского района г.Перми.			
Изм.	Кол.уч	Лист	№док	Подпись	Дата	Многоквартирный жилой дом с административными помещениями	Стадия	Лист	Листов
	Разраб.	Иванова		<i>Иванова</i>	06.20		П	3	
						Существующее состояние фасадов.	Иванова		



Примыкающему адресу
Комсомольский пр. 58

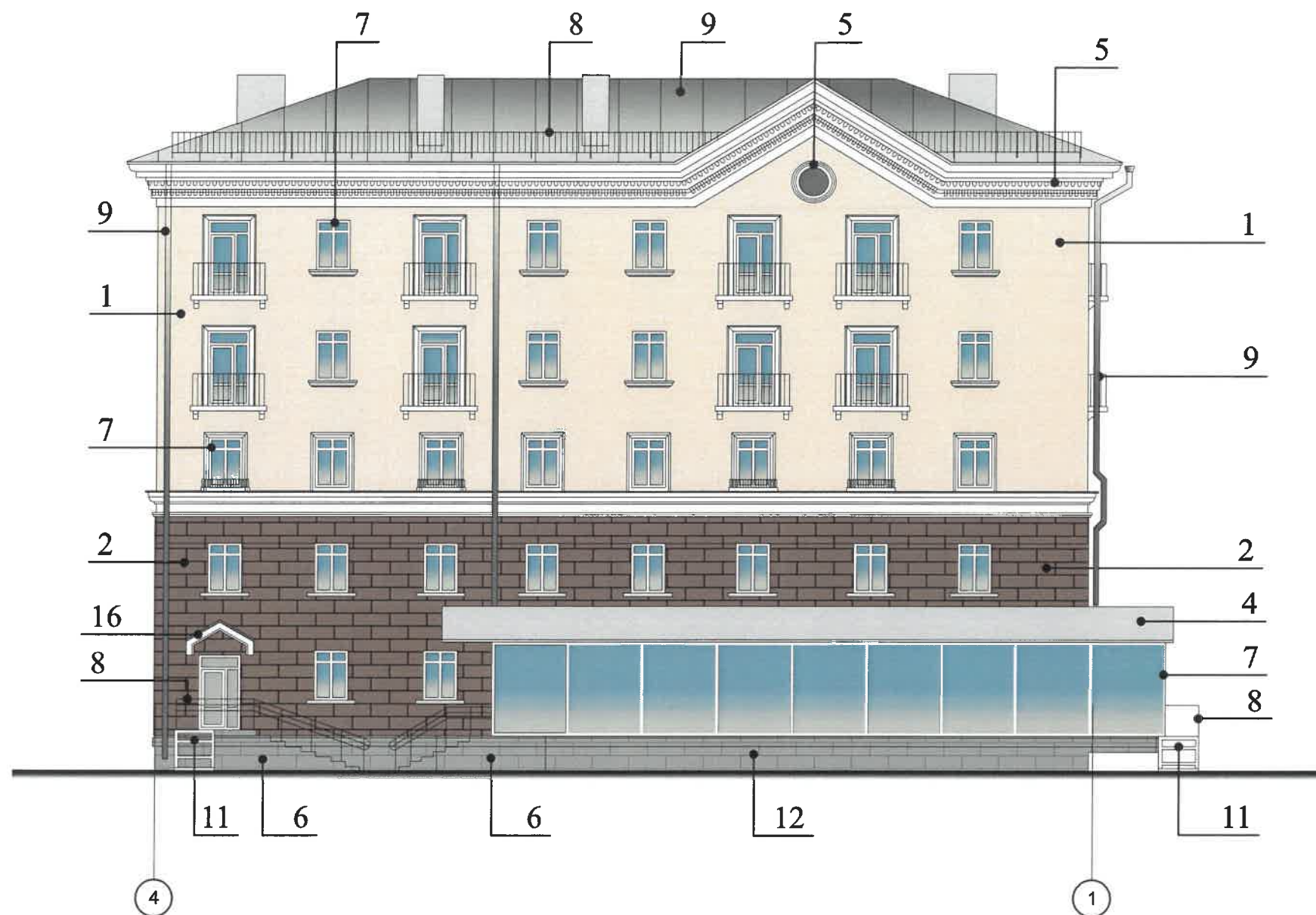
Условные обозначения

-  1 - выноска и номер позиции согласно ведомости отделки фасадов на листе 1
-  B - условная координационная ось

СОГЛАСОВАНО
1^й заместитель начальника ДГА
г. Перми - Д.Ю. Палещин
26.06.2020

ПРИМЕЧАНИЕ:
В случае устройства или переустройства (перепланировки, ремонта, реконструкции) помещений общественного назначения, их входных групп в обязательном порядке предусмотреть мероприятия по обеспечению доступности данных помещений для маломобильных групп населения, включая инвалидов, использующих кресла-коляски и собак-проводников (далее МГН) в соответствии с требованиями СП 59.13330.2016 Свод правил. Доступность зданий и сооружений для маломобильных групп населения, актуализированная редакция СНиП 35-01-2001. Данный свод правил касается функционально-планировочных элементов зданий и сооружений, их участков или отдельных помещений, доступных для МГН(входные узлы, коммуникации, пути эвакуации, помещения и зоны обслуживания, а также их информационное и инженерное обустройство), в частности лестницы при входах в общественные помещения должны дублироваться пандусами с уклоном не более 1:20 (5%) или иными средствами подъема (подъемные платформы, лифты и т.д). Согласно пунктам 5.1.2, 5.1.3 вышеуказанного свода правил наружные лестницы и пандусы должны иметь поручни с учетом технических требований к опорным стационарным устройствам по ГОСТ 51261; размеры входной площадки при открывании дверей наружу должны быть не менее 1,4x2,0 или 1,5x 1,85; размеры входной площадки с пандусом не менее 2,2x2,2 м.

						112/10-19			
						Коперный паспорт объекта капитального строительства по ул. Комсомольский проспект, №58 Свердловского района г.Перми.			
Изм.	Кол.уч	Лист	№док	Подпись	Дата	Многоквартирный жилой дом с административными помещениями	Стадия	Лист	Листов
	Разраб.	Иванова		<i>Иванова</i>	06.20		П	4	
						Главный фасад в осях А-В.		Иванова	



Условные обозначения

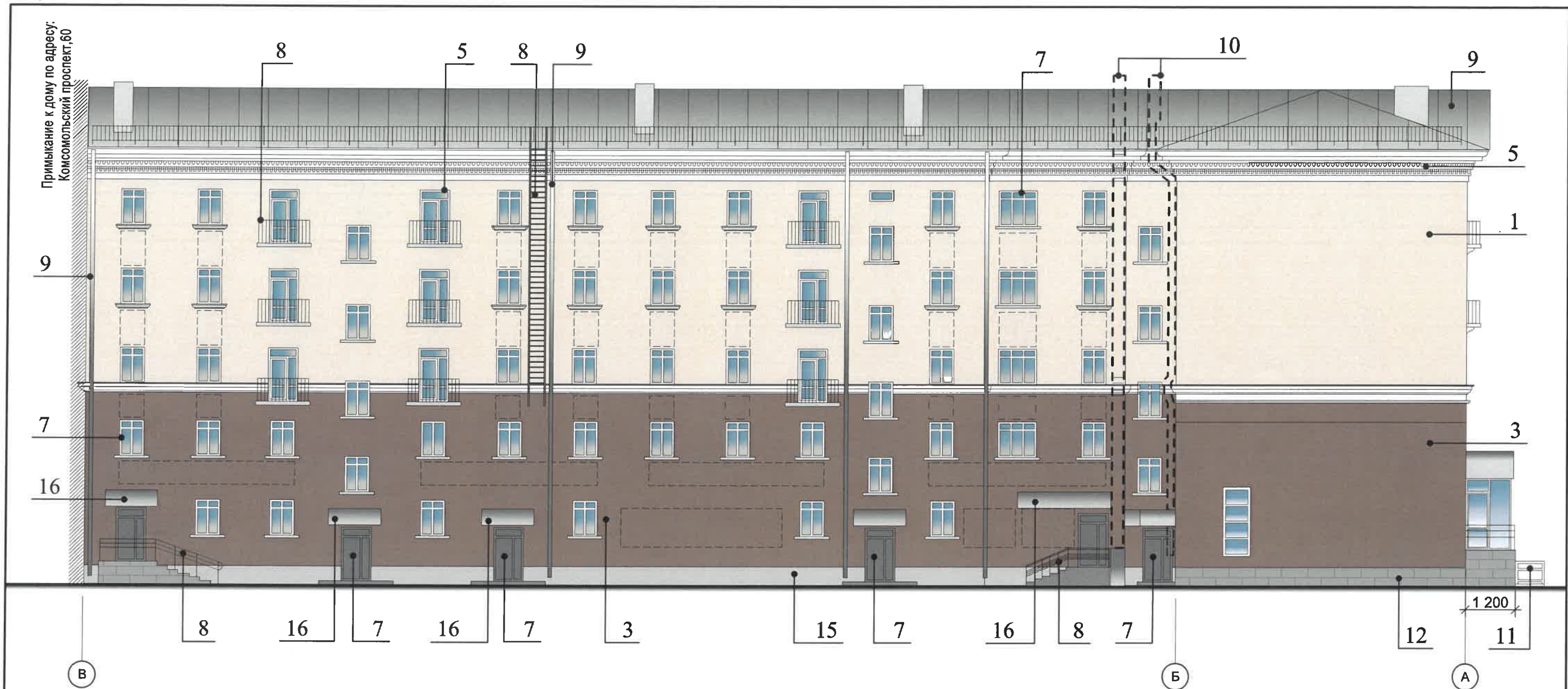
1 - выноска и номер позиции согласно ведомости отделки фасадов на листе 1

1 - условная координационная ось



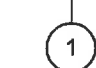
СОГЛАСОВАНО
1^й заместитель начальника ДГА
г. Пермь - Ильяшев Александр
ДПО: Лапшина
26 06 2020

ПРИМЕЧАНИЕ:
1. Условия устройства и переустройства входных групп см. лист 4.

						112/10-19			
						Коперный паспорт объекта капитального строительства по ул. Комсомольский проспект, №58 Свердловского района г.Перми.			
Изм.	Кол.уч	Лист	Недок	Подпись	Дата	Многоквартирный жилой дом с административными помещениями	Стадия	Лист	Листов
Разраб.		Иванова		<i>Иванов</i>	06.20		П	5	
						Боковой фасад в осях 4-1	Иванова		

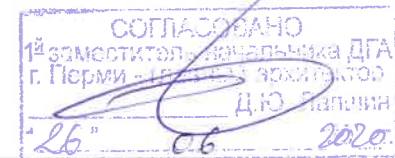


Условные обозначения

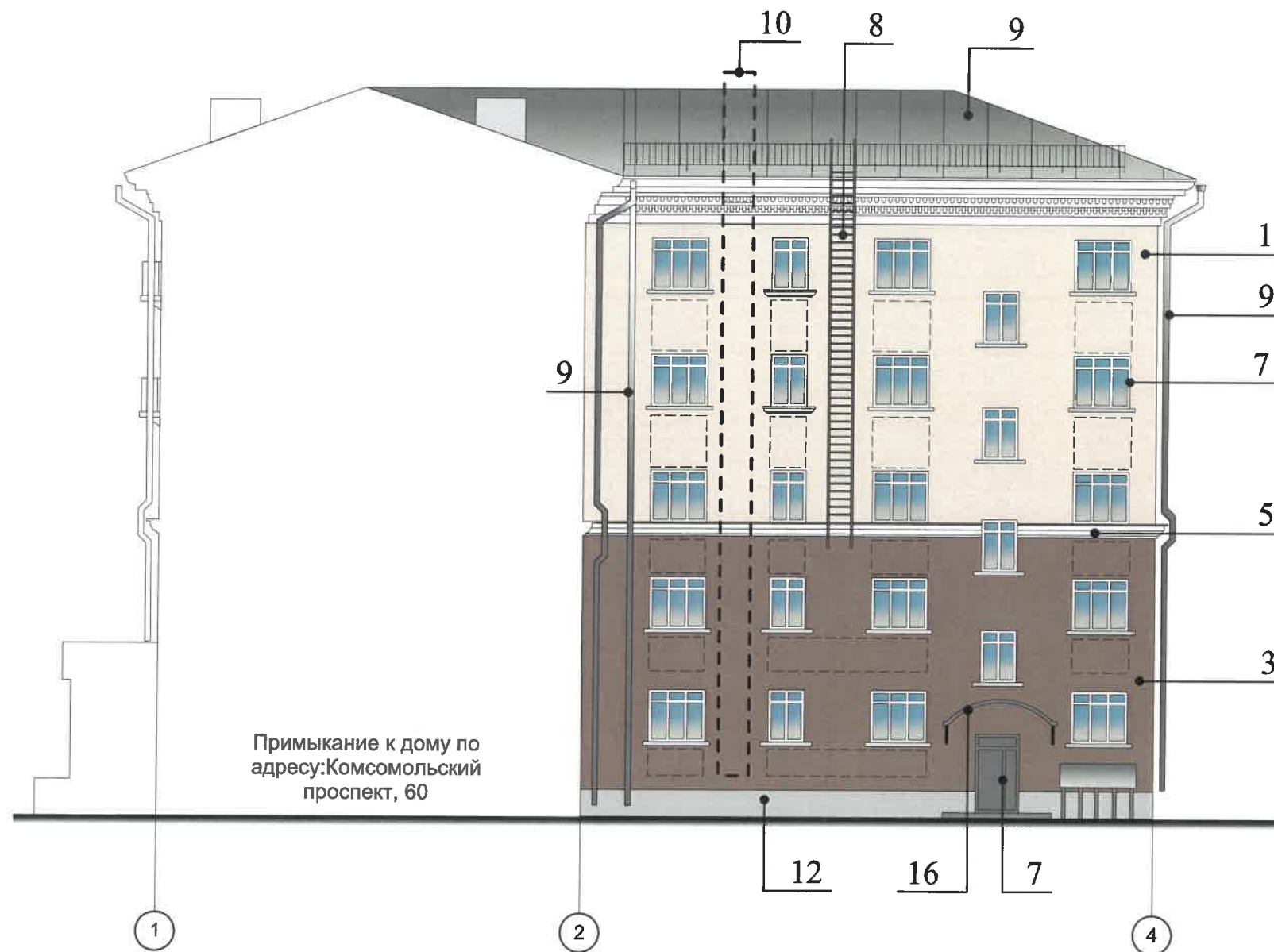
-  - Выноска и номер позиции согласно ведомости отделки фасадов на листе 1
-  - Место размещения дополнительного оборудования
-  - условная координационная ось

ПРИМЕЧАНИЕ (начало) :

1. Условие размещения дополнительного оборудования (окончание) на фасадах см. лист 7.
2. К дополнительному оборудованию относятся: наружные блоки систем вентиляции и кондиционирования, вентиляционные и водосточные трубы, антенны, видеокамеры наружного наблюдения, почтовые ящики, кабельные линии, пристенные электрощиты, флажки и т.д.;
3. Размещение дополнительного оборудования, дополнительных элементов и устройств на фасадах объектов капитального строительства допускается при соблюдении следующих условий:
 - соответствие размещения дополнительного оборудования архитектурному решению фасадов, предусмотренному проектной документацией, в соответствии с которой осуществляется строительство (реконструкция) объекта, с привязкой к единой (вертикальной, горизонтальной) системе осей фасадов;
 - единая горизонтальная ось- условная прямая линия. Определяется как половина расстояния между верхним и нижним архитектурным элементом (окна, наличники, карнизы, фриз и др.), выделяющимся (западающим, выступающим) из плоскости стены;
 - единая вертикальная ось- условная прямая линия. Определяется как половина расстояния между границами одного архитектурного элемента (окна, двери, колонны), либо между архитектурными элементами (окна, двери, колонны);
 - комплексное решение размещения оборудования- единое архитектурное и цветовое решение (в том числе размер, форма, материал);
 - размещение дополнительного оборудования на архитектурных деталях, элементах декора, поверхностях с ценной архитектурной отделкой, а также крепление, ведущее к повреждению архитектурных поверхностей не допускается.



						112/10-19			
						Колерный паспорт объекта капитального строительства по ул. Комсомольский проспект, №58 Свердловского района г.Перми.			
Изм.	Кол.уч.	Лист	Недок	Подпись	Дата	Многоквартирный жилой дом с административными помещениями	Стадия	Лист	Листов
Разраб.		Иванова		<i>Шаповалов</i>	06.20		П	6	
						Дворовой фасад в осях В-А	Иванова		



Условные обозначения

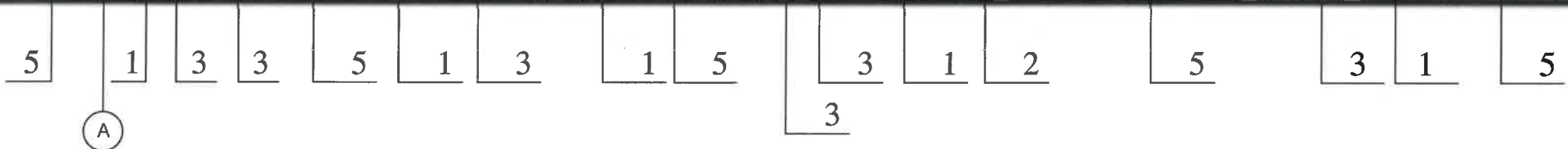
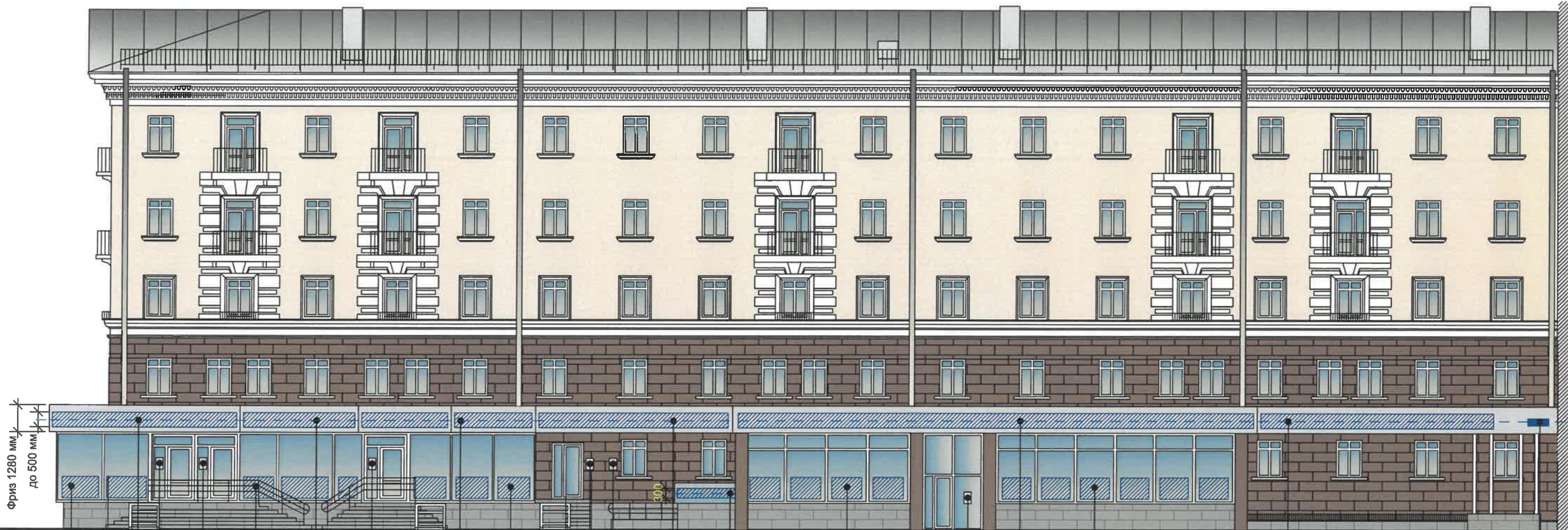
- Выноска и номер позиции согласно ведомости отделки фасадов на листе 1
- Место размещения дополнительного оборудования
- условная координационная ось



ПРИМЕЧАНИЕ (окончание):

1. Условие размещения дополнительного оборудования (начало) на фасадах см. лист 6.
2. Размещение дополнительного оборудования, дополнительных элементов и устройства на фасадах объектов капитального строительства допускается при соблюдении следующих условий:
 - а) единое архитектурное и цветовое решение фасадов (в том числе размер, форма, цвет, материал);
 - б) соответствие архитектурному решению фасадов, предусмотренному проектной документацией с привязкой к основным композиционным осям фасадов (системе горизонтальных и вертикальных осей);
 - в) соответствие ГОСТам, техническим регламентам, установленным законодательством Российской Федерации в области обеспечения санитарно-эпидемиологического благополучия населения, пожарной безопасности;
3. Размещение наружных блоков систем кондиционирования и вентиляции допускается:
 - а) на кровле объектов капитального строительства;
 - б) в оконных и дверных проемах в единой вертикальной (горизонтальной) системе фасадов, в окнах подвального этажа, в плоскости остекления без выхода за плоскость фасадов с использованием маскирующих ограждений (решеток, жалюзи).
4. Размещение наружных блоков систем кондиционирования и вентиляции на поверхности главных фасадов, в оконных и дверных проемах за плоскостью фасадов не допускается:
 - а) над пешеходными тротуарами;
5. Антенны должны размещаться:
 - а) на кровле объектов капитального строительства- компактными упорядоченными группами, с использованием единой несущей основы, в том числе с использованием ограждения, а также с учетом требований действующего законодательства;
 - б) на дворовых фасадах, глухих стенах, не просматривающихся с улицы;
 - в) на дворовых фасадах- в простенках между окнами на пересечении вертикальной оси, соответствующей верхней границе проема.

						112/10-19				
						Колерный паспорт объекта капитального строительства по ул. Комсомольский проспект, №58 Свердловского района г.Перми.				
Изм.	Кол.уч	Лист	Недок	Подпись	Дата					
Разраб.		Иванова		<i>Иванова</i>	06.20	Многоквартирный жилой дом с административными помещениями		Стадия	Лист	Листов
								П	7	
						Дворовой фасад в осях 1-4		Иванова		



Управление архитектуры и городского дизайна
ДГА администрации г.Перми
СООТВЕТСТВУЕТ АРХИТЕКТУРНОМУ
ОБЛИКУ ГОРОДА ПЕРМИ
«26» 06/2020
Kafarev SA Подпись

Ведомость средств размещения информации, рекламных конструкций.

№	тип объекта, материал, способы крепления	цвет (с указанием RAL)	наличие подсветки
1.	Объемные буквы и/или логотипы, размещенные на фризе без подложки на металлических направляющих в цвет фриза. Оргстекло, металл, пластик.	Фирменные цвета	Внутренняя подсветка
2.	Объемные буквы и/или логотипы без подложки, размещенные на козырьке. Оргстекло, металл, пластик.	Фирменные цвета	Внутренняя подсветка
3.	Информационная табличка-режимник. Оргстекло, пластика, металла.	Фирменные цвета	При необходимости
4.	Указатель с наименованием улицы и номером дома. Оргстекло, металл, пластик	R-(0), G-(20), B(120)/аналог в RAL-5005	Внутренняя подсветка
5.	Информация на остеклении в виде выклейки	Фирменные цвета	Нет
6.	Объемные буквы и/или логотипы, размещенные на фасаде без подложки на металлических направляющих в цвет фасада. Оргстекло, металл, пластик.	Фирменные цвета	Внутренняя подсветка

Условные обозначения

- 1 - выноска и номер позиции согласно ведомости средств размещения информации, рекламных конструкций
- - единая горизонтальная ось размещения объектов
- ▨ - место допустимого размещения средств размещения информации рекламных конструкций.

ПРИМЕЧАНИЕ:

1. Условия размещения средств размещения информации, рекламных конструкций, см. лист 9

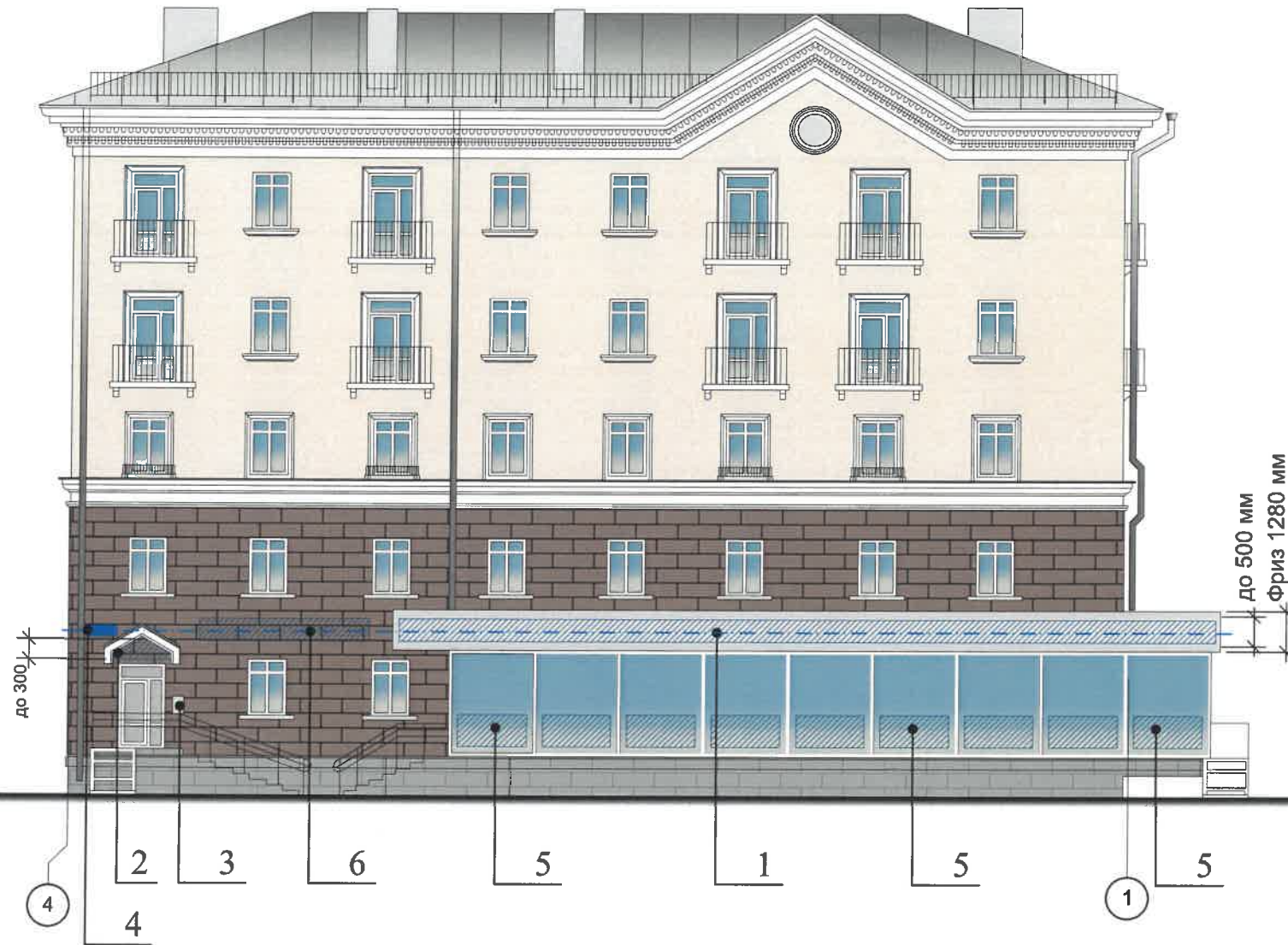
						112/10-19			
						Колерный паспорт объекта капитального строительства по ул. Комсомольский проспект, №58 Свердловского района г.Перми.			
Изм.	Кол.уч	Лист	Недок	Подпись	Дата	Многоквартирный жилой дом с административными помещениями	Стадия	Лист	Листов
	Разраб.			Иванова	06.20		П	8	
						Размещение средств размещения информации, рекламных конструкций.		Иванова	

Условия размещения средств размещения информации, рекламных конструкций

1. Средства размещения информации располагаются относительно условной прямой линии - единой горизонтальной оси. Местоположение оси на фасаде определяется как половина расстояния между верхним и нижним архитектурным элементом (окна, наличники, карниз, фриз и др.), выделяющимися (западающим, выступающим) из плоскости стены.
2. Размещение вывесок и рекламных конструкций должно осуществляться в границах места допустимого размещения средств размещения информации, рекламных конструкций, установленных данным колерным паспортом объекта капитального строительства.
3. Размещение вывесок по отношению друг к другу, их конфигурация, наполненность информацией должны соответствовать Стандартным требованиям к вывескам, их размещению и эксплуатации (далее - Стандартные требования), утвержденным Решением Пермской городской Думы от 18.12.2018 № 265.
4. В случае, если планируемые к размещению вывески не соответствуют Стандартным требованиям и действующему колерному паспорту, требуется внесение изменений в колерный паспорт путем разработки нового колерного паспорта.
5. Максимальный размер информационных табличек - 0,5 м x 0,7 м (пункт 2.13. Стандартных требований).
6. Узел крепления каждого типа объекта информации разрабатывается отдельным рабочим проектом.
7. В случае размещения рекламной конструкции на фасаде здания, строения, сооружения, такая конструкция должна быть отражена в составе нового колерного паспорта, а ее размещение должно осуществляться в соответствии с действующим порядком установки и эксплуатации рекламных конструкций на территории города Перми, утвержденным решением Пермской городской Думы, с последующим получением разрешения на установку и эксплуатацию рекламной конструкции в установленном порядке.

* Непосредственно на остеклении витрины допустимо несплошное написание информации, состоящей из графической и (или) текстовой частей, занимающей не более 30 % площади одного членения поля остекления (пункт 3.13. Стандартных требований).

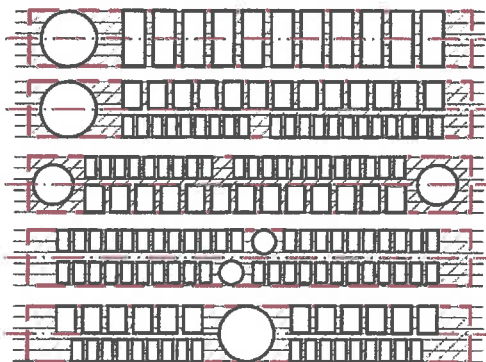
** Сплошные вывески в витринах и на остеклении оконных, дверных полотен не должны превышать по высоте половину высоты витрины и остекления оконных, дверных полотен, а по ширине - половину ширины витрины и остекления оконных, дверных полотен и должны отступать от остекления не менее чем на 0,15 м (пункт 3.14. Стандартных требований).



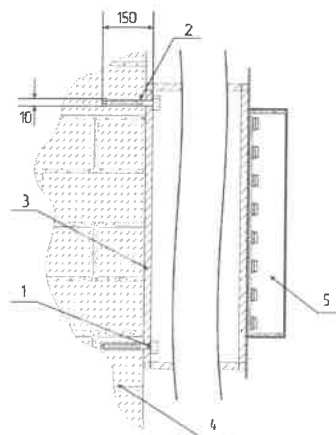
Управление архитектуры и городского дизайна
ДГА администрации г.Перми
**СООТВЕТСТВУЕТ АРХИТЕКТУРНОМУ
ОБЛИКУ ГОРОДА ПЕРМИ**
«26» 06.2020
Карачевский Подпись

Примеры компоновки объемных букв и/или логотипов, знаков (поз.1,2) относительно поля места допустимого размещения объектов и оси размещения объектов.

Примеры компоновки объемных букв и/или логотипов, знаков (поз.1, 2) относительно поля места допустимого размещения объектов и оси размещения объектов



Узел крепления.



- 1 - анкерный болт Ø10 L150
- 2 - дробель Ø12
- 3 - металлоконструкция 200x200 мм казырька
- 4 - кирпичная кладка
- 5 - объемная буква с подсветкой

Конструктивную часть дополнительно разработать с конструктором.

Условные обозначения

- 1 - выноска и номер позиции согласно ведомости средств размещения информации, рекламных конструкций, на листе 8
- - единая горизонтальная ось размещения объектов
- ▨ - место допустимого размещения средств размещения информации рекламных конструкций.

ПРИМЕЧАНИЕ:

1. Ведомость средств размещения информации, рекламных конструкций, см. лист 8

						112/10-19			
						Колерный паспорт объекта капитального строительства по ул. Комсомольский проспект, №58 Свердловского района г.Перми.			
Изм.	Кол.уч.	Лист	№док	Подпись	Дата	Многоквартирный жилой дом с административными помещениями	Стадия	Лист	Листов
	Разраб.		Иванова	<i>Иванова</i>	06.20		П	9	
						Размещение средств размещения информации, рекламных конструкций.	Иванова		

Позиция ведомости отделки фасада 1	По цвет. каталогу Tikkurila Fasade 760	C:	0	Q 186
		M:	15	
		Y:	24	
		K:	14	
		R:	219	
		G:	180	
B:	159			

Позиция ведомости отделки фасада 12,16	Указывается цвет в стандарте RAL	C:	0	RAL 9007
		M:	0	
		Y:	0	
		K:	0	
		R:	106	
		G:	106	
B:	106			

Позиция ведомости отделки фасада 2,3,15	По цвет. каталогу Tikkurila Fasade 760	C:	0	Q 309
		M:	22	
		Y:	28	
		K:	29	
		R:	181	
		G:	124	
B:	109			

Позиция ведомости отделки фасада 8	Указывается цвет в стандарте RAL	C:	40	RAL 8016
		M:	80	
		Y:	80	
		K:	80	
		R:	76	
		G:	47	
B:	38			

Позиция ведомости отделки фасада 4	Указывается цвет в стандарте RAL	C:	0	RAL 7040
		M:	0	
		Y:	0	
		K:	0	
		R:	189	
		G:	188	
B:	188			

Позиция ведомости отделки фасада 9,10,11	Указывается цвет в стандарте RAL	C:	0	RAL 7040
		M:	0	
		Y:	0	
		K:	0	
		R:	156	
		G:	156	
B:	156			

Позиция ведомости отделки фасада 5,14	Указывается цвет в стандарте RAL	C:	0	RAL 9003
		M:	0	
		Y:	0	
		K:	0	
		R:	244	
		G:	248	
B:	244			

СОГЛАСОВАНО
1^й заместитель начальника ОУ
г. Перми
26.06.2020

						112/10-19			
						Колерный паспорт объекта капитального строительства по ул. Комсомольский проспект, №58 Свердловского района г.Перми.			
Изм.	Кол.уч	Лист	Недок	Подпись	Дата	Многоквартирный жилой дом с административными помещениями	Стадия	Лист	Листов
Разраб.		Иванова		<i>Иванова</i>	06.20		П	10	
						Эталоны колеров.	Иванова		