

ООО "ВерхнекамПроект"

059-22-01-26-2571 от 29.05.2020  
(Номер и дата входящего заявления о согласовании колерного паспорта)

Заказчик ООО "Агроторг"

**ПАСПОРТ ВНЕШНЕГО ОБЛИКА ОБЪЕКТА КАПИТАЛЬНОГО СТРОИТЕЛЬСТВА  
(КОЛЕРНЫЙ ПАСПОРТ)**

АДРЕС ОБЪЕКТА: г. Пермь, административный район Свердловский,  
улица Механошина, здание (строение) № 10а

040-2019-41-ОФ

ПЕРМЬ 2020 г.

**Ведомость чертежей**

Лист	Наименование	Примечание
1	Общие данные (начало)	
2	Общие данные (окончание)	
3	Существующее состояние фасадов (фотофиксация)	
4	Главный фасад по ул. Механошина	
5	Боковой фасад по ул. Нечаева	
6	Боковой фасад	
7	Дворовой фасад	
8	Размещение средств размещения информации, рекламных конструкций на главном фасаде	
9	Размещение средств размещения информации, рекламных конструкций на боковом фасаде по ул. Нечаева	
10	Размещение средств размещения информации, рекламных конструкций на боковом фасаде	
11	Эталоны колеров	

**Ведомость отделки фасадов**

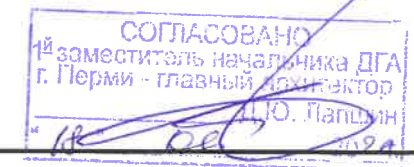
ПОЗ.	ЭЛЕМЕНТ ФАСАДА	ЭТАЛОН ЦВЕТА	ОБОЗНАЧ.	ВИД ОТДЕЛКИ	ПРИМ.
1	Поле стен, тип 1		RAL 2013/ RAL 1034/ RAL 1015/ RAL 7038/ RAL 9010	Композитные панели	
2	Поле стен, тип 2		RAL 7038	Профнастил, окрашенный в заводских условиях	
3	Поле стен, тип 3		RAL 2013/ RAL 1034/ RAL 9010	Фасадная краска по штукатурке	
4	Переплёты окон, вitraжей, дверей		RAL 7038/ RAL 9010	Алюминиевый профиль, окрашенный в заводских условиях	
5	Двери		RAL 7038	Стальная дверь, окрашенная в заводских условиях	
6	Лестницы, ограждения, козырьки		RAL 7038	Металлический профиль, окрашенный в заводских условиях	
7	Стойки козырька с парковочным демафером		RAL 1026/ RAL 9005	Окрашенная труба, оклеенная вспененным полиэтиленом	
8	Крыльцо главного входа		RAL 7038	Керамогранитная плитка	
9	Парапет		RAL 7038	Оцинкованная сталь	
10	Карниз		RAL 9010	Фасадная краска по штукатурке	

**Пояснительная записка**

- Краткая характеристика объекта:  
Объект - двухэтажное нежилое здание, торгового назначения, расположенный по адресу: г. Пермь, Свердловский район, ул. Механошина, стр. 10а.  
Год ввода в эксплуатацию - 2020 (кадастровый номер 59:01:4411076:1126).  
Здание построено по индивидуальному проекту. Стены выполнены из газобетонных блоков с наружным утеплением минераловатными плитами и облицовкой композитными панелями по системе "вентилируемый фасад".  
Ранее разработанных колерных паспортов нет.
- Колерным паспортом определяется:
  - тип отделки и цветовые решения фасадов;
  - места допустимого размещения средств размещения информации, рекламных конструкций, в том числе размещение вывески сети "Пятерочка";
  - места размещения дополнительного оборудования.
- Раздел "Архитектурно-строительная подсветка" не подготавливается.
- В соответствии с Градостроительным кодексом Российской Федерации, решением Пермской городской Думы от 18.12.2018 г. № 265 (ред. от 24.09.2019) "Об утверждении Правил благоустройства территории города Перми и признании утратившими силу отдельных решений Пермской городской Думы" и Постановлением администрации г. Перми от 22.02.2017 г. № 130 (ред. от 12.11.2019 г.) "Об утверждении формы и Порядка согласования паспорта облика объекта капитального строительства (колерного паспорта)" проекты колерных паспортов либо проекты изменений в колерные паспорта не являются разрешительной документацией на строительство, реконструкцию объекта капитального строительства: не являются правовым основанием на устройство пристроек, навесов, козырьков.

**ПРИМЕЧАНИЕ:**

Образцы цвета, представленные в ведомости эталонов колеров, показаны условно, отображение цветов может неточно отображаться оборудованием (монитором, принтером) и зависит от его технических характеристик.



						<b>040-2020-41-ОФ</b>			
						Колерный паспорт объекта капитального строительства по ул. Механошина, 10а в Свердловском районе г. Перми			
Изм.	Кол. уч.	Лист	№ док.	Подп.	Дата	Нежилое здание	Стадия	Лист	Листов
Разраб.		Никифорова			05.20		п	1	11
ГИП		Гордымов			05.20	Общие данные (начало)			

Согласовано

Взам. инв. №

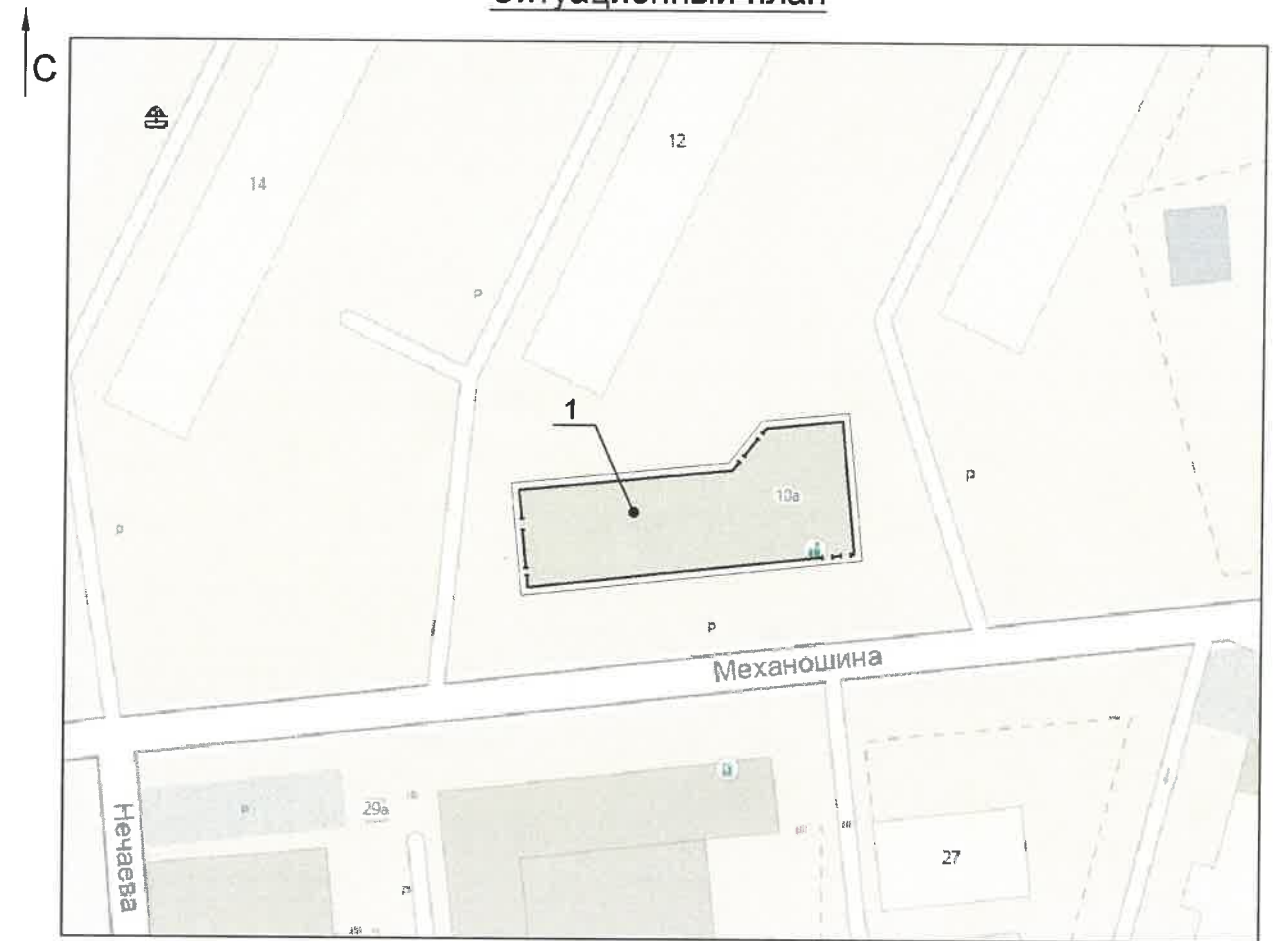
Подп. и дата

Инв. № подл.

**ИНСТРУКЦИЯ**  
о порядке производства работ, связанных  
с окраской фасадов и всех наружных частей зданий,  
сооружений, строений, расположенных на территории города Перми

1. Окраска (отделка) фасадов и всех наружных частей зданий, сооружений, строений, ограждений, прочих объектов, расположенных на территории города Перми, может производиться лишь на основании колерного паспорта фасадов на ремонт и окраску, согласованного департаментом градостроительства и архитектуры администрации города Перми (далее - ДГА).
2. До начала процесса окраски (отделки) здания или какого-либо сооружения должны быть произведены работы по капитальному ремонту всех без исключения наружных его частей, подлежащих окраске.
3. До начала ремонта зданий необходимо сообщить владельцам средств информации о предстоящих работах на фасаде здания с целью сохранения вывесок либо их демонтажа.
4. Полуразрушенные и разрушенные архитектурные художественно-скульптурные детали здания, карнизы, колонны, пилястры, капители, фризы, тяги, лепные украшения, барельефы, мозаика, художественная роспись подлежат обязательному восстановлению в своем первоначальном виде. Категорически запрещается производить окраску здания без предварительного восстановления указанных деталей.
5. Металлические поверхности отдельных частей здания, чугунные решетки, перила балконов и лестниц, кронштейны, дверные и оконные приборы, архитектурно-художественные детали перед окраской очищаются от грязи, ржавчины, старой краски и покрываются вновь лишь масляной краской.
6. В соответствии с выданными образцами цвета (колерами) на окраску (отделку) здания организация, производящая ремонт здания, составляет пробные образцы цвета, которые наносятся на видное место стены.
7. Проверку и согласование пробного образца цвета (колера), а также готовности поверхности стены и отдельных наружных частей здания к окраске производит уполномоченный представитель ДГА. Без указанной проверки и согласования производить окраску (отделку) фасада категорически воспрещается.
8. Домоуправления, организации и учреждения, производящие окраску (отделку) и связанный с нею ремонт здания, несут полную ответственность за точное выполнение настоящей инструкции и привлекаются к ответственности за ее нарушение.
9. Цветовая гамма средств информации должна гармонировать с основным колористическим решением фасадов здания.
10. По всем вопросам, связанным с производством работ, необходимо обращаться в ДГА по адресу: г. Пермь, Ленинский район, ул. Сибирская, д.15, каб. 315. Телефон для справок: 8 (342) 212-76-98.

**Ситуационный план**



**Условные обозначения**

1 - нежилое здание по ул. Механошина, 10а

**Ведомость ссылочных и прилагаемых документов**

Обозначение	Наименование	Примечание
	<u>Ссылочные документы</u>	
Решение Пермской городской Думы от 18.12.2018 г. № 265	Об утверждении Правил благоустройства территории города Перми и о признании утратившими силу отдельных решений Пермской городской Думы	
Постановление администрации г. Перми от 22.02.2017 года № 130	Об утверждении формы и Порядка согласования паспорта внешнего облика объекта капитального строительства (колерного паспорта)	

						<b>040-2020-41-ОФ</b>			
						Колерный паспорт объекта капитального строительства по ул. Механошина, 10а в Свердловском районе г. Перми			
Изм.	Коп. уч.	Лист	№ док.	Подп.	Дата	Нежилое здание	Стадия	Лист	Листов
Разраб.				Никифорова	05.20		п	2	
						Общие данные (окончание)	<b>ВЕРХНЕКАМ ПРОЕКТ</b>		

Согласовано

Взам. инв. №  
Подп. и дата  
Инв. № подл.



Главный фасад по ул. Механошина



Боковой фасад по ул. Нечаева



Дворовой фасад



Дворовой фасад



Боковой фасад



Согласовано

Инд. № подл. Подп. и дата Взам. инв. №

						040-2020-41-ОФ			
						Колерный паспорт объекта капитального строительства по ул. Механошина, 10а в Свердловском районе г. Перми			
Изм.	Кол. уч.	Лист	№ док.	Подп.	Дата	Нежилое здание	Стадия	Лист	Листов
Разраб.			Никифорова	<i>[Signature]</i>	05.20		П	3	
						Существующее состояние фасадов (фотофиксация)			
						<b>ВЕРХНЕКАМ ПРОЕКТ</b>			



Согласовано	
Взам. инв. №	
Подп. и дата	
Инв. № подл.	



**ПРИМЕЧАНИЕ:**

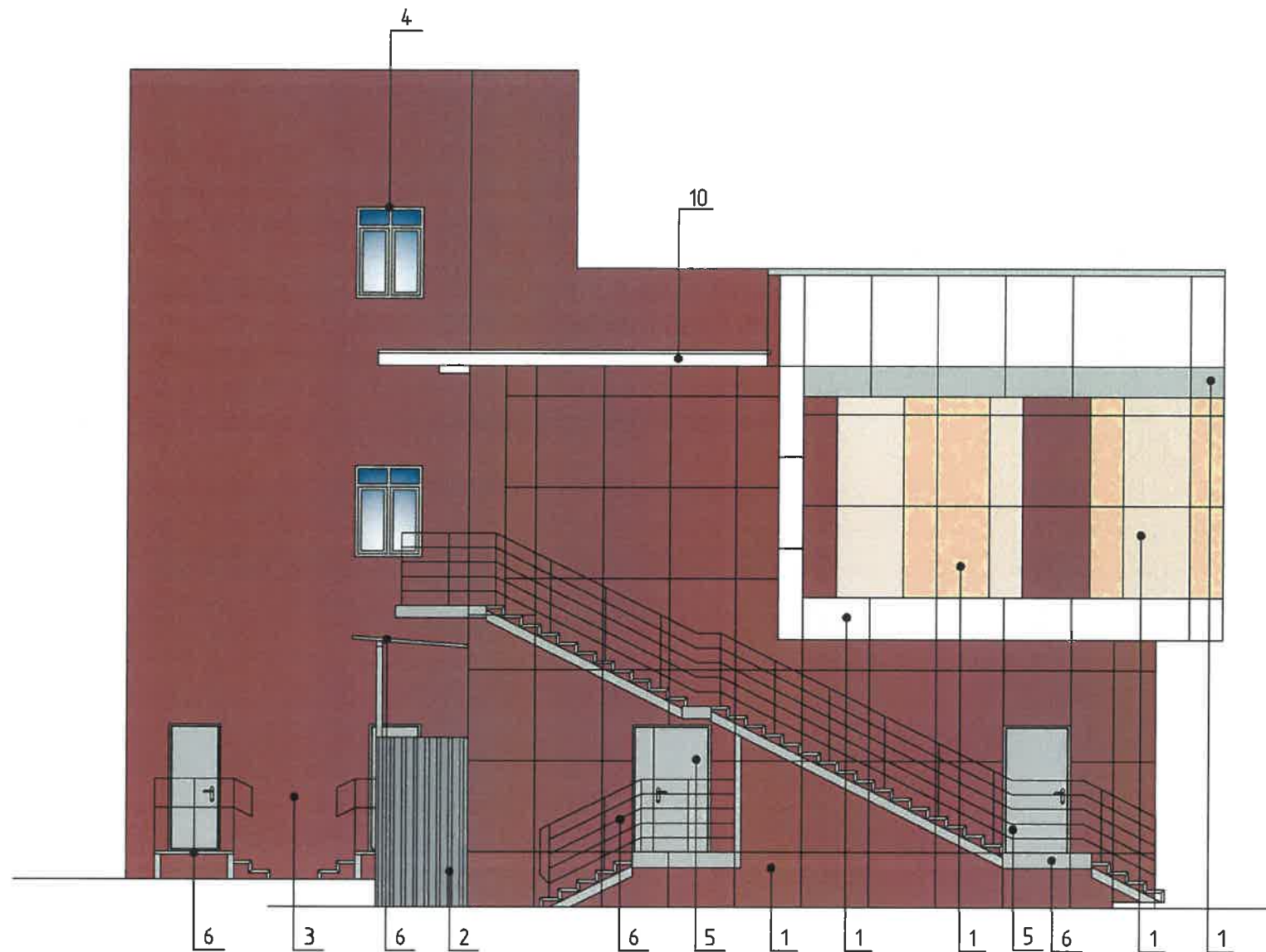
1. В случае, если наружные лестницы при дополнительно устроенных входах в общественные помещения здания выходят за границы предоставленного земельного участка и красные линии квартала, то устройство дополнительных или переустройство существующих входных групп требует получения разрешения в установленном порядке.
2. В случае устройства или переустройства (перепланировки, ремонта, реконструкции) помещений общественного назначения, их входных групп, в обязательном порядке должны быть предусмотрены мероприятия по обеспечению доступности данных помещений для маломобильных групп населения, включая инвалидов, использующих кресла-коляски и собак-проводников (далее - МГН) в соответствии с требованиями СП 59.13330.2016 Свод правил. Доступность зданий и сооружений для маломобильных групп населения. Данный свод правил касается функционально-планировочных элементов зданий и сооружений, их участков или отдельных помещений, доступных для МГН (входные узлы, коммуникации, пути эвакуации, помещения и зоны обслуживания, а также их информационное и инженерное обустройство). В частности, лестницы при входах в общественные помещения должны дублироваться пандусами с уклоном не более 1:20 (5%) или иными средствами подъема (подъемные платформы, лифты и т.д.). Согласно вышеуказанному Своду правил, наружные лестницы и пандусы должны иметь поручни с учетом технических требований к опорным стационарным устройствам по ГОСТ Р 51261; размеры входной площадки при открывании дверей наружу должны быть не менее 1,4x2,0 или 1,5x1,85; размеры входной площадки с пандусом не менее 2,2x2,2 м.

**Условные обозначения**

1 - номер позиции согласно ведомости отделки фасадов (см. лист 1)

СОГЛАСОВАНО  
1<sup>й</sup> заместитель начальника ДГА  
г. Пермь - главный архитектор  
Д.Ю. Лапшин  
"10" 06 2020

						040-2020-41-ОФ			
						Коперный паспорт объекта капитального строительства по ул. Механошина, 10а в Свердловском районе г. Перми			
Изм.	Кол. уч.	Лист	№ док.	Подп.	Дата	Нежилое здание	Стадия	Лист	Листов
Разраб.				Никифорова	05.20		п	4	
						Главный фасад по ул. Механошина		<b>ВЕРХНЕКАМ ПРОЕКТ</b>	



Условные обозначения

1 - номер позиции согласно ведомости отделки фасадов (см. лист 1)

**ПРИМЕЧАНИЕ:**

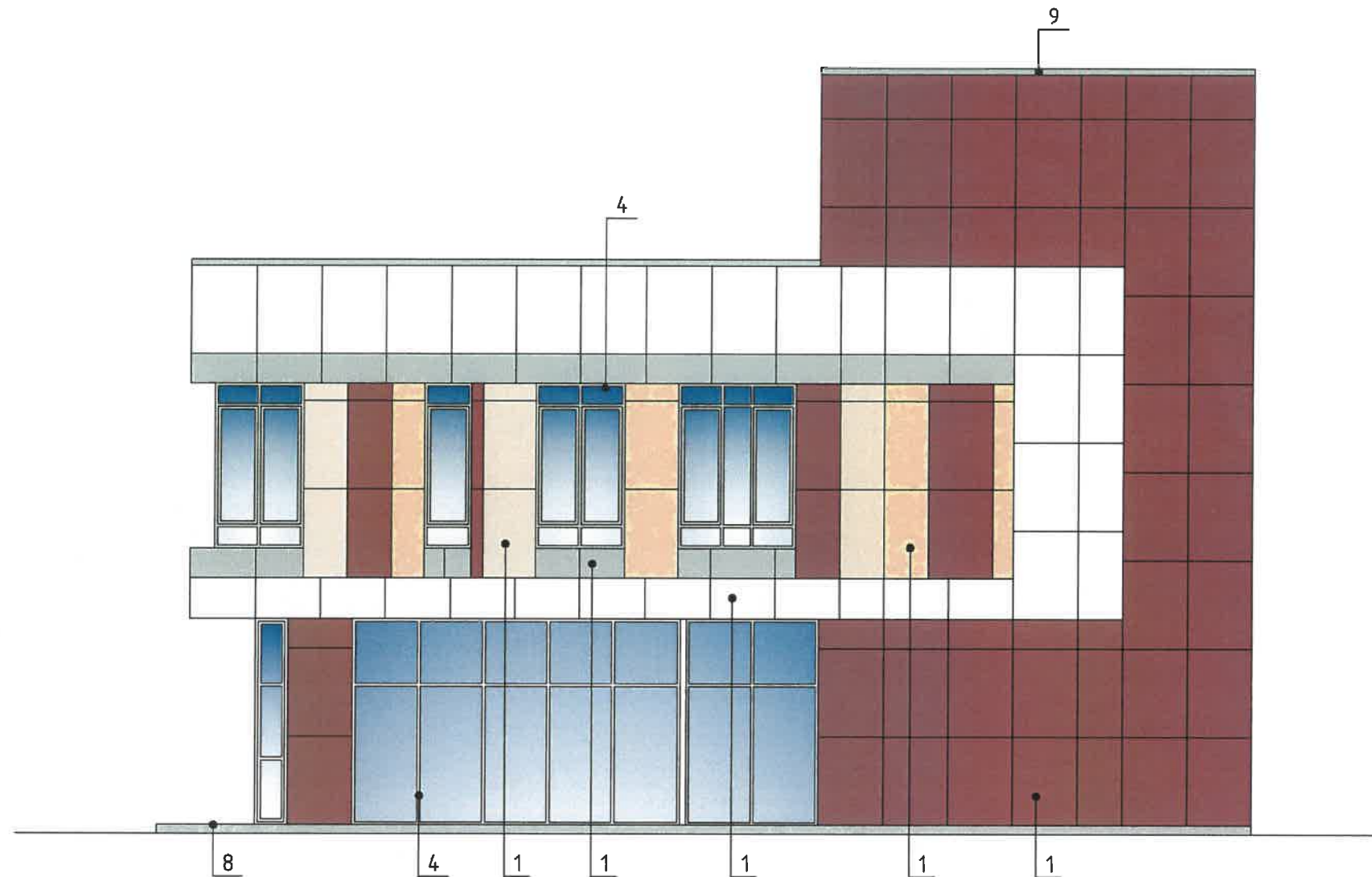
1. Условия устройства и переустройства входных групп см. лист 4.

СОГЛАСОВАНО  
1<sup>й</sup> заместитель начальника ДГА  
г. Перми - главный архитектор  
Д.Ю. Пилишин  
2020

Согласовано	
Взам. инв. №	
Подп. и дата	
Инв. № подл.	

						040-2020-41-ОФ			
						Колерный паспорт объекта капитального строительства по ул. Механошина, 10а в Свердловском районе г. Перми			
Изм.	Кол. уч.	Лист	№ док.	Подп.	Дата	Нежилое здание	Стадия	Лист	Листов
Разраб.				Никифорова	05.20		П	5	
						Боковой фасад по ул. Нечаева	<b>ВЕРХНЕКАМ ПРОЕКТ</b> Формат А3		





**ПРИМЕЧАНИЕ:**

1. Условия устройства и переустройства входных групп см. лист 4.

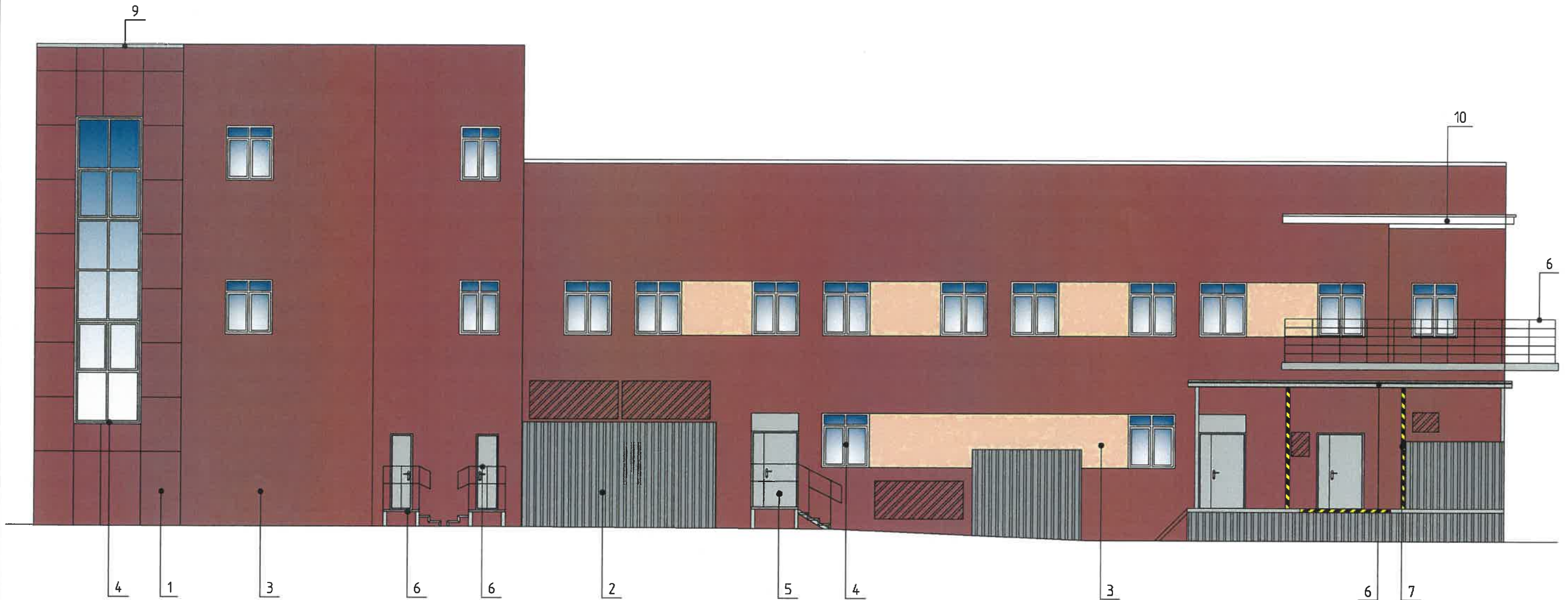
Условные обозначения

1 - номер позиции согласно ведомости отделки фасадов (см. лист 1)

СОГЛАСОВАНО  
 1<sup>й</sup> заместитель начальника ДГА  
 г. Перми - главный архитектор  
 Д.Ю. Пашин  
 "18" 05.2020

Согласовано	
Взам. инв. №	
Подп. и дата	
Инв. № подл.	

						040-2020-41-ОФ			
						Колерный паспорт объекта капитального строительства по ул. Механошина, 10а в Свердловском районе г. Перми			
Изм.	Кол. уч.	Лист	№ док.	Подп.	Дата	Нежилое здание	Стадия	Лист	Листов
Разраб.				Никифорова	05.20		п	6	
						Боковой фасад	<b>ВЕРХНЕКАМ ПРОЕКТ</b>		



Согласовано  
 Взам. инв. №  
 Подп. и дата  
 Инв. № подл.

**ПРИМЕЧАНИЕ:**

- К дополнительному оборудованию относятся: наружные блоки систем вентиляции и кондиционирования, вентиляционные и водосточные трубы; антенны; видеокамеры наружного наблюдения; почтовые ящики; кабельные линии, пристенные электрощиты; флагштоки и так далее;
- Размещение дополнительного оборудования, дополнительных элементов и устройств на фасадах объектов капитального строительства допускается при соблюдении следующих условий:
  - соответствие размещения дополнительного оборудования архитектурному решению фасадов, предусмотренному проектной документацией, в соответствии с которой осуществлено строительство (реконструкция) Объекта, с привязкой к единой (вертикальной, горизонтальной) системе осей фасадов;
  - единая горизонтальная ось - условная прямая линия. Определяется как половина расстояния между верхним и нижним архитектурным элементом (окна, наличники, карниз, фриз и другие), выделяющимся (западающим, выступающим) из плоскости стены;
  - единая вертикальная ось - условная прямая линия. Определяется как половина расстояния между границами одного архитектурного элемента (окна, двери, колонны) либо между двумя архитектурными элементами (окна, двери, колонны);
  - комплексное решение размещения оборудования - единое архитектурное и цветовое решение (в том числе размер, форма, материал);
  - размещение дополнительного оборудования на архитектурных деталях, элементах декора, поверхностях с ценной архитектурной отделкой, а также крепление, ведущее к повреждению архитектурных поверхностей, не допускаются.
- Размещение дополнительного оборудования не должно нарушать законные интересы собственников жилых помещений, находящихся в непосредственной близости с оборудованием.

Условные обозначения

- номер позиции согласно ведомости отделки фасадов (см. лист 1)
- место размещения дополнительного оборудования

СОГЛАСОВАНО  
 1<sup>й</sup> заместитель начальника ДГА  
 Пермь - главный архитектор  
 Ю. П. Пилин

						040-2020-41-ОФ			
						Коперный паспорт объекта капитального строительства по ул. Механошина, 10а в Свердловском районе г. Перми			
Изм.	Кол. уч.	Лист	№ док.	Подп.	Дата	Нежилое здание	Стадия	Лист	Листов
Разраб.				Никифорова	05.20		п	7	
						Дворовой фасад	<b>ВЕРХНЕКАМ ПРОЕКТ</b>		





Ведомость средств размещения информации, рекламных конструкций

№	тип объекта, материал, способы крепления	цвет (с указанием RAL)	наличие подсветки
1	Вывеска - объемные буквы и/ или логотип без подложки на металлических направляющих в цвет фасада. Металл, пластик, пленки	Фирменные цвета	
2	Указатель с наименованием улицы и номера дома (здания) (600x300). Оргстекло, пластик, металл	R-(0), G-(20), B-(120)	
3	Информационная табличка (режимник). Одиночная (500x700) и модульная. Оргстекло, пластик, металл, пленка		
4	Информация - не сплошная пленочная аппликация в виде текста или контурного изображения на стекле. Площадь выклейки - не более 30% от площади стекла одного поля остекления. Самоклеющиеся пленки по стеклу	Фирменные цвета	

Условные обозначения

- 1 - позиция согласно Ведомости средств размещения информации, рекламных конструкций
- единая горизонтальная ось размещения объектов
- место допустимого размещения средств размещения информации, рекламных конструкций

ПРИМЕЧАНИЕ

Примечания о размещении средств размещения информации, рекламных конструкций см. лист 9.

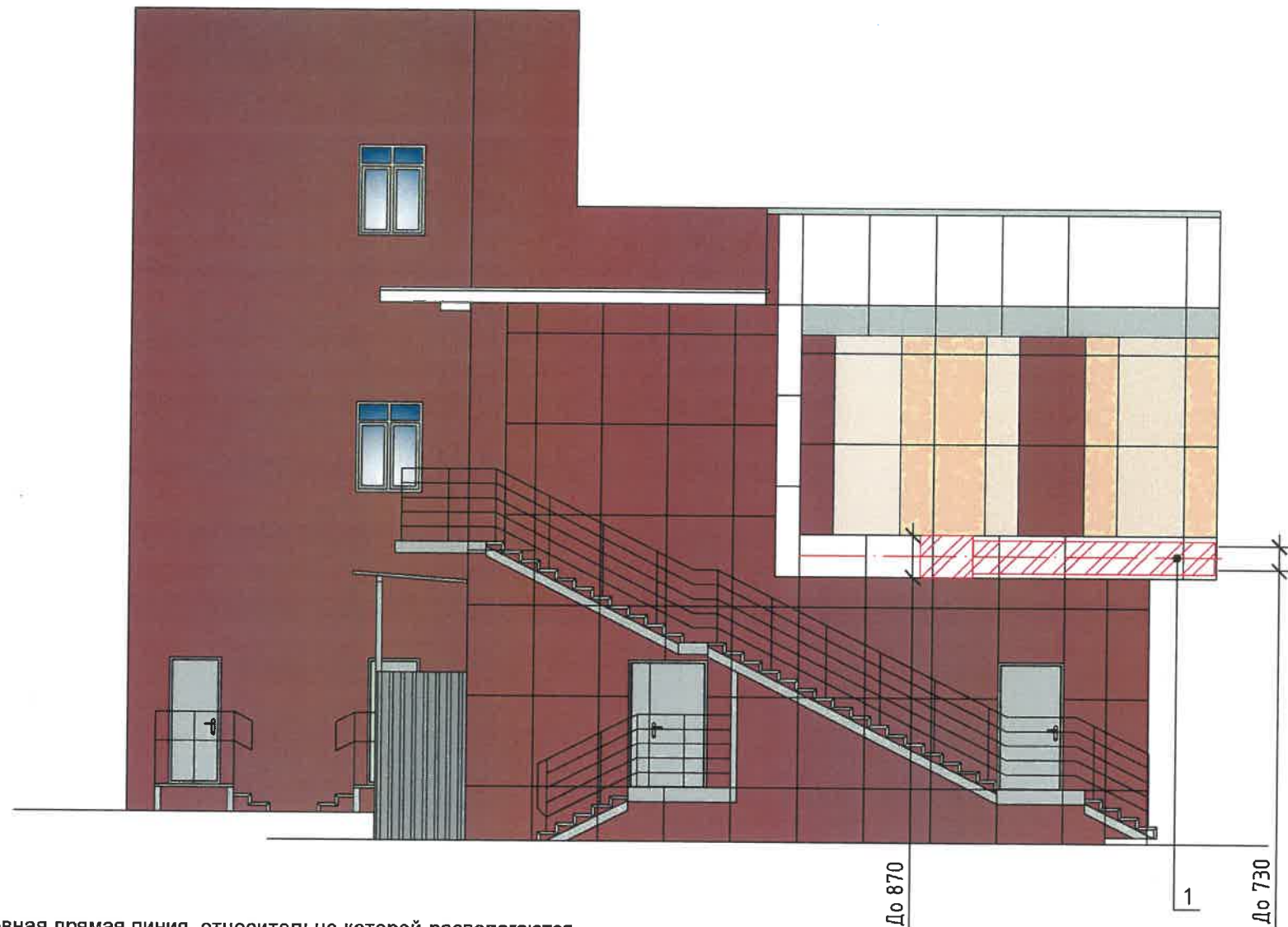
Управление архитектуры и городского дизайна  
ДГА администрации г.Перми  
СООТВЕТСТВУЕТ АРХИТЕКТУРНОМУ  
ОБЛИКУ ГОРОДА ПЕРМИ  
«18» 06 2020  
Брекало С.В. Подпись *Брекало С.В.*

Согласовано  
Взам. инв. №  
Подп. и дата  
Инв. № подл.

						040-2020-41-ОФ		
						Колерный паспорт объекта капитального строительства по ул. Механошина, 10а в Свердловском районе г. Перми		
Изм.	Кол. уч.	Лист	№ док.	Подп.	Дата	Нежилое здание		
Разраб.			Никифорова	<i>Никифорова</i>	05.20			
						Стадия	Лист	Листов
						П	8	
						Размещение средств размещения информации, рекламных конструкций на главном фасаде		

**ВЕРХНЕКАМ  
ПРОЕКТ**





**ПРИМЕЧАНИЕ:**

1. Единая горизонтальная ось - это условная прямая линия, относительно которой располагаются информационные конструкции. Месторасположение оси на фасаде определяется как половина расстояния между верхним и нижним архитектурным элементом (окна, наличники, карниз, фриз и др.), выделяющимся (западающим, выступающим) из плоскости стены;
2. Размещение вывесок и рекламных конструкций должно осуществляться в границах места допустимого размещения объектов, установленных данным колерным паспортом;
3. Размещение вывесок по отношению к друг к другу, их конфигурация и наполненность информацией должны соответствовать Стандартным требованиям к вывескам, их размещению и эксплуатации, установленным Правилами благоустройства территории города Перми, утвержденными Решением Пермской городской Думы от 18.12.2018 №265;
4. В случае, если планируемые к размещению вывески не соответствуют типу и местам размещения средств размещения информации, рекламных конструкций колерного паспорта, потребуется внесение изменений в настоящий колерный паспорт;
5. Габариты одиночных табличек (500x700), при размещении двух одинаковых табличек - режимников в пределах одной входной группы их размер и уровень установки должен быть одинаковым у каждой входной группы;
6. Узлы крепления конструкций к фасаду разрабатываются отдельным рабочим проектом.
7. В случае размещения рекламной конструкции на фасаде здания, строения, сооружения, такая конструкция должна быть отражена в составе нового колерного паспорта, а ее размещение должно осуществляться в соответствии с действующим порядком установки эксплуатации рекламных конструкций на территории города Перми, утвержденным решением пермской городской Думы, с последующим получением на установку и эксплуатацию рекламной конструкции в установленном порядке.
8. Непосредственно на остеклении витрины допустимо не сплошное написание информации, состоящей из графической и (или) текстовой частей, занимающей не более 30% площади одного членения поля остекления (пункт 3.13. Стандартных требований);  
Сплошные вывески в витринах и на остеклении оконных, дверных полотен не должны превышать по высоте половину высоты витрины и остекления оконных, дверных полотен, а по ширине - половину ширины витрины и остекления оконных, дверных полотен и должны отступать от остекления не менее чем на 0,15 м (пункт 3.14. Стандартных требований).

Управление архитектуры и городского дизайна  
ДГА администрации г.Перми  
**СООТВЕТСТВУЕТ АРХИТЕКТУРНОМУ  
ОБЛИКУ ГОРОДА ПЕРМИ**  
« 18.05.2020 »  
Бресало С.В. Подпись *Бресало С.В.*

**Условные обозначения**

- 1 - позиция согласно Ведомости средств размещения информации, рекламных конструкций, см. лист 8
- единая горизонтальная ось размещения объектов
- место допустимого размещения средств размещения информации, рекламных конструкций

Согласовано	
Взам. инв. №	
Подп. и дата	
Инв. № подл.	

						<b>040-2020-41-ОФ</b>		
						Колерный паспорт объекта капитального строительства по ул. Механошина, 10а в Свердловском районе г. Перми		
Изм.	Кол. уч.	Лист	№ док.	Подп.	Дата	<b>Нежилое здание</b>		
Разраб.			Никифорова	<i>Никифорова</i>	05.20			
						Стадия	Лист	Листов
						П	9	
						Размещение средств размещения информации, рекламных конструкций на боковом фасаде по ул. Нечаева		
						<b>ВЕРХНЕКАМ ПРОЕКТ</b>		



Схема рекламной конструкции компании  
"X5 Retail Group". Двух видов.  
Позиция 1.



Узел крепления средств размещения информации

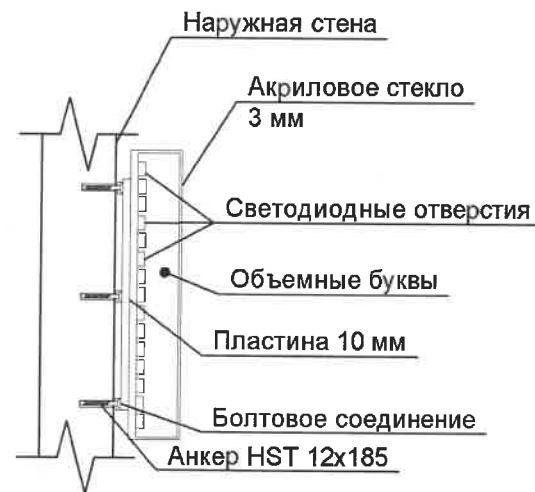
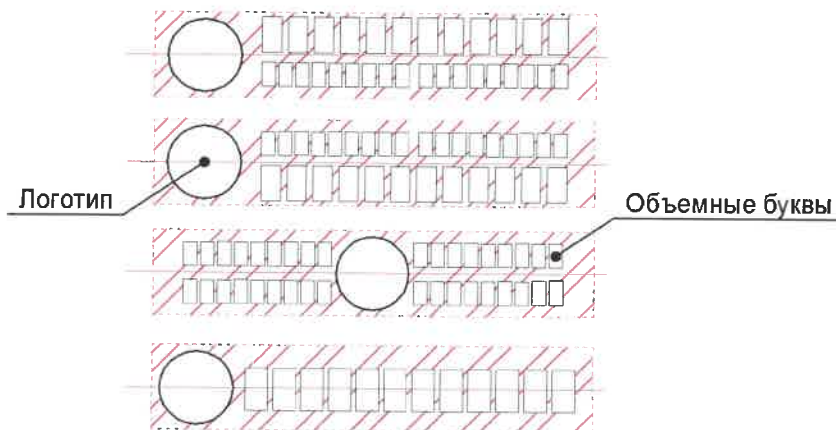
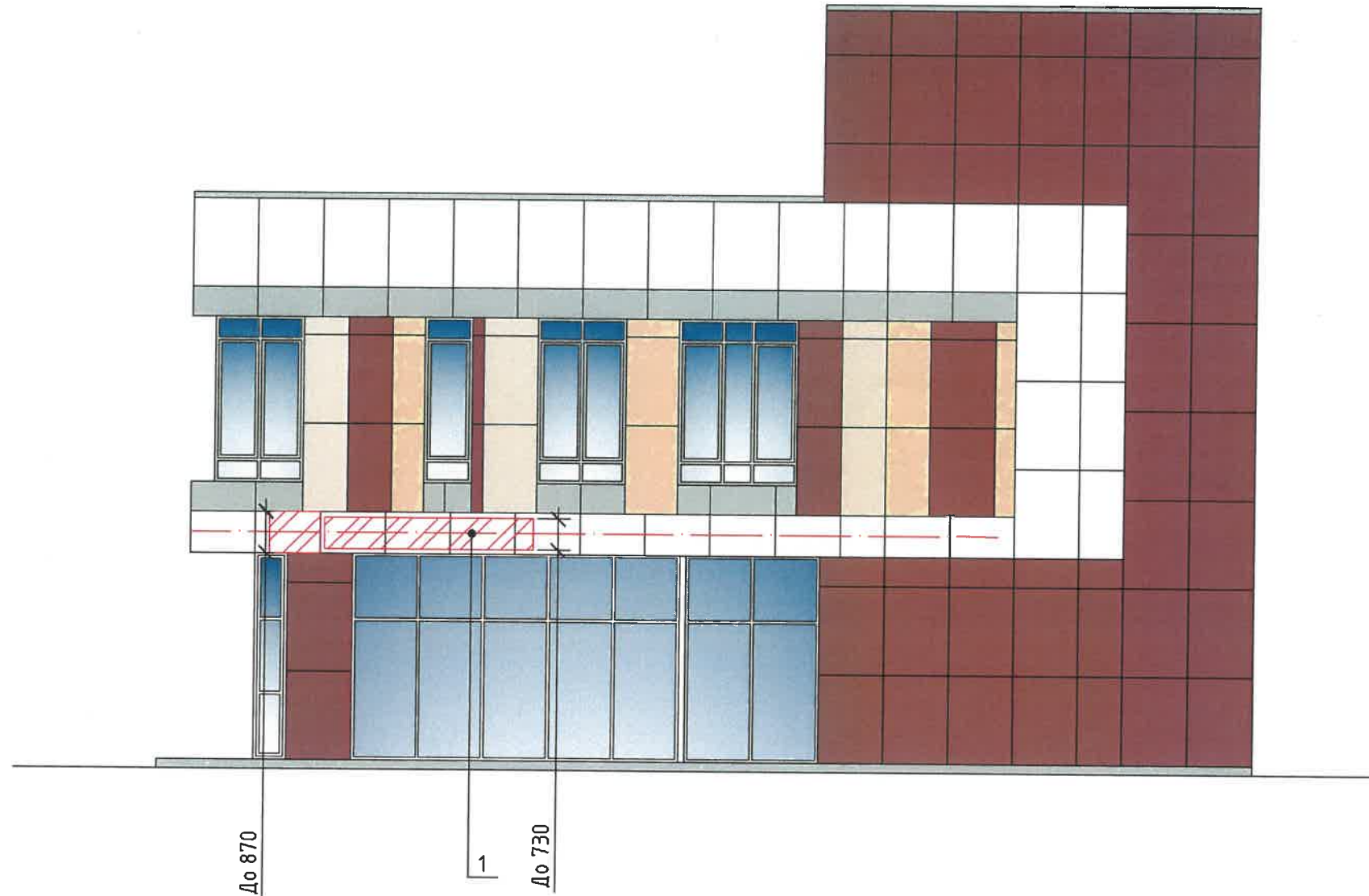
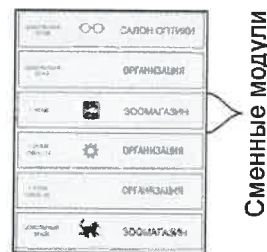


Схема компоновки объемных букв и/или логотипов, относительно оси и места размещения средств размещения информации



Пример сгруппированных модульных табличек



Управление архитектуры и городского дизайна  
ДГА администрации г.Перми  
СООТВЕТСТВУЕТ АРХИТЕКТУРНОМУ  
ОБЛИКУ ГОРОДА ПЕРМИ  
«18» 06 2020  
Бресано С.В. Подпись [Signature]

Условные обозначения


- 1 - позиция согласно Ведомости средств размещения информации, рекламных конструкций, см. лист 8
- единая горизонтальная ось размещения объектов
- место допустимого размещения средств размещения информации, рекламных конструкций


Согласовано  
Взам. инв. №  
Подп. и дата  
Инв. № подл.


Изм.	Кол. уч.	Лист	№ док.	Подп.	Дата
Разраб.		Никифорова		[Signature]	05.20

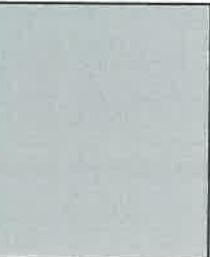
040-2020-41-ОФ		
Колерный паспорт объекта капитального строительства по ул. Механошина, 10а в Свердловском районе г. Перми		
Нежилое здание	Стадия П	Лист 10
Размещение средств размещения информации, рекламных конструкций на боковом фасаде		Листов


**ВЕРХНЕКАМ ПРОЕКТ**  
Формат А3

Позиция согласно ведомости отделки фасадов	RAL 2013	C:	0	
		M:	80	
		Y:	100	
		K:	40	
		R:	146	
		G:	62	
		B:	37	
1, 3				

Позиция согласно ведомости отделки фасадов	RAL 1034	C:	0	
		M:	30	
		Y:	80	
		K:	0	
		R:	241	
		G:	187	
		B:	136	
1, 3				


Позиция согласно ведомости отделки фасадов	RAL 1015	C:	0	
		M:	5	
		Y:	30	
		K:	10	
		R:	230	
		G:	210	
		B:	181	
1				

Позиция согласно ведомости отделки фасадов	RAL 7038	C:	30	
		M:	10	
		Y:	20	
		K:	20	
		R:	176	
		G:	176	
		B:	169	
1, 2, 4, 5, 6, 8, 9				

Позиция согласно ведомости отделки фасадов	RAL 9010	C:	0	
		M:	0	
		Y:	5	
		K:	0	
		R:	241	
		G:	236	
		B:	225	
1, 3, 10				

Согласовано			
Взам. инв. №			
Подп. и дата			
Инв. № подл.			

СОГЛАСОВАНО  
1<sup>й</sup> заместитель начальника ДГА  
г. Перми - главный архитектор  
Д.Ю. Пашин  
"18" 05.2020

						040-2020-41-ОФ			
						Колерный паспорт объекта капитального строительства по ул. Механошина, 10а в Свердловском районе г. Перми			
Изм.	Кол. уч.	Лист	№ док.	Подп.	Дата	Нежилое здание	Стадия	Лист	Листов
Разраб.			Никифорова		05.20		П	11	
						Эталоны колеров	