

ООО ПИК "Новый город"

01.25.03.2020 №59-22-01-26-1819

Номер и дата входящего заявления о согласовании колерного паспорта (заполняется ДГА)

**ПАСПОРТ ВНЕШНЕГО ОБЛИКА ОБЪЕКТА КАПИТАЛЬНОГО СТРОИТЕЛЬСТВА
(КОЛЕРНЫЙ ПАСПОРТ)**

АДРЕС ОБЪЕКТА: г.Пермь, административный район Свердловский,
улица Полины Осипенко, здание № 59

01-2020 ОФ

ПЕРМЬ 2020 г.

Ведомость чертежей

ЛИСТ	НАИМЕНОВАНИЕ	ПРИМЕЧАНИЯ
1	Общие данные (начало)	
2	Общие данные (продолжение)	
3	Существующее состояние фасадов	
4	Главный фасад	
5	Дворовой фасад	
6	Боковые фасады	
7	Размещение средств размещения информации, рекламных конструкций	
8	Архитектурно-художественная подсветка	
9	Эталоны колеров	

Ведомость отделки фасадов

ПОЗ.	ЭЛЕМЕНТ ФАСАДА	ЭТАЛОН ЦВЕТА	ОБОЗНАЧ.	ВИД ОТДЕЛКИ	ПРИМ.
1	Цоколь		RAL 8017	Штукатурка по сетке	
2	Основное поле стен; поле стены кафе.		RAL 9001	Силикатный кирпич Штукатурка по сетке	
3	Перекрытия окон, витрин, балконов		белый	Металлопластик; Алюминиевые конструкции	
4	Двери		RAL 8017	Окраска масляной краской	
5	Балконы		RAL 9001	Композитный материал, сайдинг	
6	Металлическая решетка,		RAL 9005	Окраска масляной краской	
7	Ступени кафе		Палиандр RAL 8017	Окраска морилкой, краской	
8	Рамы тамбура кафе		RAL 8017	Алюминиевые витражи	
9	Деревянное ограждение крыльца		Палиандр RAL 8017	Окраска морилкой, краской	
10	Кровля кафе			Черепица	
11	Кровля здания, слуховые окна Кровля козырьков, Вентшахты, водосточные трубы и желоб		белый	Оцинкованная сталь	
12	Цоколь кафе			Бутовая кладка	

Пояснительная записка

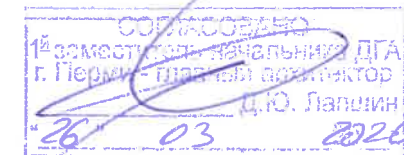
Объект капитального строительства - Жилой дом со встроенными помещениями нежилого назначения расположенного по адресу г.Пермь, Свердловский район, ул.Полины Осипенко 59.
 Год постройки: 1963г
 Ранее разработанные колерные паспорта: нет
 Здание бескаркасное с продольными несущими стенами.
 Материал наружных стен: силикатный кирпич.
 Тип кровли: скатная.
 Оконные блоки: 2-камерные стеклопакеты ПВХ по ГОСТ 23166-9.
 Дверные блоки (наружные и внутренние двери входной группы в подъезды):металлические.
 Настоящим колерным паспортом:
 -определяются типы и виды отделки и цветовое решение фасадов и входных групп,
 -определяются типы,виды и места размещения информации,
 -определяются основные места размещения дополнительного оборудования.

Здание расположено в границах зоны объектов культурного наследия, утвержденных Постановлением правительства Пермского Края от 20.03.19 №190-П " Об утверждении границ зон охраны объектов культурного наследия регионального значения достопримечательного места "Комсомольский проспект" (г.Пермь, Ленинский, Свердловский районы мкр. Центр) "Дом подрядчика Н.К. Крылова"(г.Пермь ул. Куйбышева, 46); "Богадельня общественная Св. Симеона Верхотурского" (г.Пермь,ул. Пушкина, 83); "Памятник Уральскому добровольческому танковому корпусу" (г.Пермь, ул. Сибирская, 59); "Пересыльная тюрьма, где на пути в Сибирь останавливались ссыльные" (г.Пермь ул. Сибирская, 65), а также режимов использования земель и требований к градостроительным регламентам в границах данных зон."

Предметом согласования данного колерного паспорта являются: принятые цветовые решения элементов фасада, применяемые материалы существующего объекта недвижимости, а также определение возможных типов средств размещения информации, рекламных конструкций на нем.
 Вывески, не приведенные в соответствие Стандартным требованиям к вывескам, их размещению и эксплуатации и не зафиксированные в паспорте внешнего облика объекта капитального строительства (колерном паспорте), на территории города Перми, подлежат демонтажу, с последующей оплатой демонтажа, перемещения, хранения владельцем вывески, в случае, если владелец вывески известен, а в случае если неизвестен - владельцем здания, строения, сооружения, помещения, расположенного в здании, строении.

В соответствии с Градостроительным кодексом Российской Федерации и Постановлением администрации города Перми от 22.02.2017 № 130 «Об утверждении формы и Порядка согласования паспорта внешнего облика объекта капитального строительства (колерного паспорта)» согласованные департаментом градостроительства и архитектуры администрации города Перми колерные паспорта не являются разрешительной документацией на строительство, реконструкцию объекта капитального строительства; не являются правовым основанием на устройство пристроек, навесов, козырьков.

Размещение рекламных конструкций на фасаде здания, строения, сооружения должно осуществляться в соответствии с решением Пермской городской Думы, регулирующим порядок установки и эксплуатации рекламных конструкций на территории города Перми (пункт 11.4. Решения Пермской городской Думы «Об утверждении Правил благоустройства территории города Перми и о признании утратившими силу отдельных решений Пермской городской Думы» от 18.12.2018 № 265).

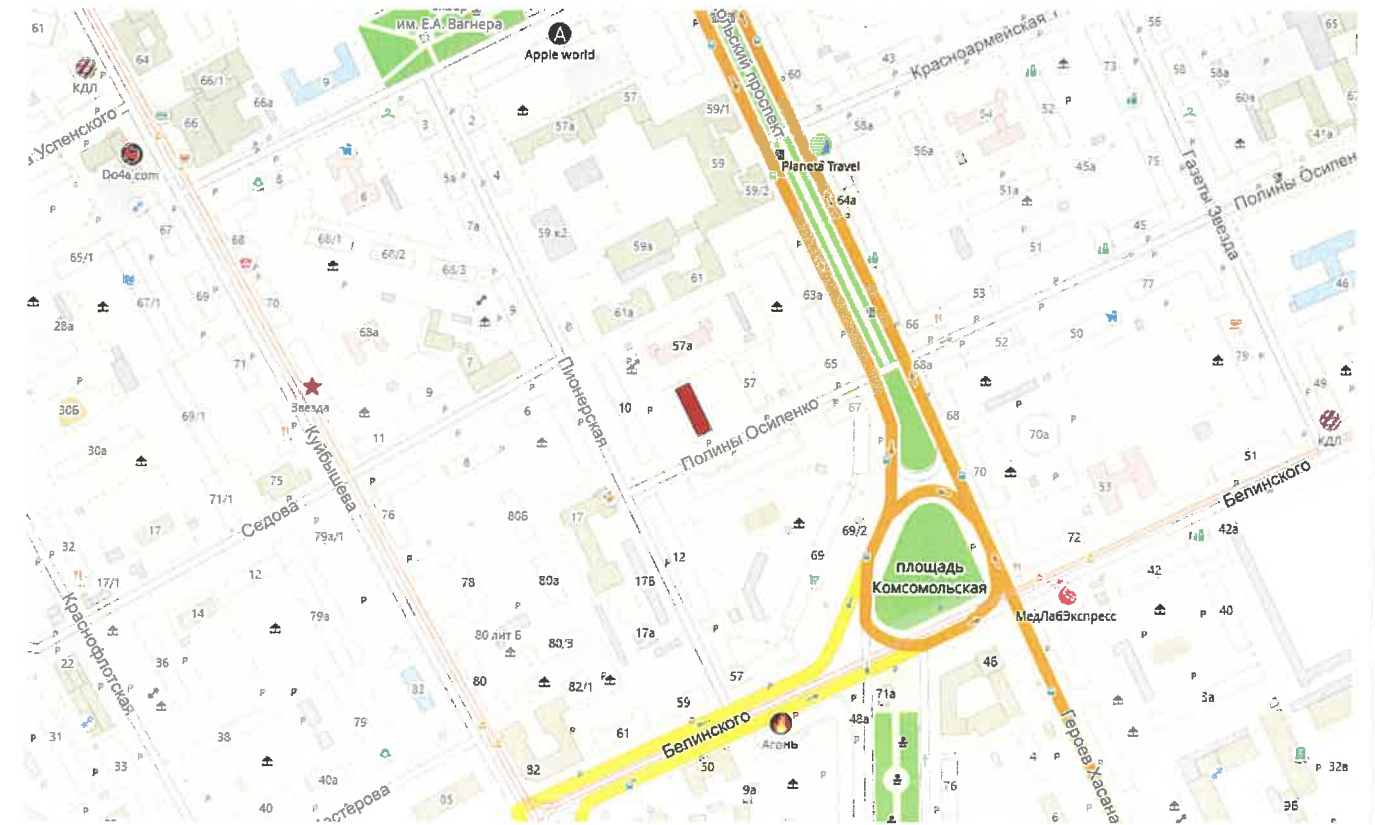


						01-2020 ОФ			
						Колерный паспорт объекта капитального строительства по ул.Полины Осипенко, № 59, Свердловского района г.Перми.			
Изм.	Кол.уч	Лист	Недок	Подпись	Дата	Жилой дом со встроенными помещениями нежилого назначения	Стадия	Лист	Листов
Разраб.		Жигалов			01.20		П	1	9
						Общие данные (начало).	ООО ПИК "Новый город"		
Н.контр.		Нагорных			01.20				

**Инструкция
о порядке производства работ,
связанных с окраской фасадов и всех наружных частей зданий,
сооружений, строений, расположенных на территории города Перми**

1. Окраска (отделка) фасадов и всех наружных частей зданий, сооружений, строений, ограждений, заборов, павильонов, киосков, ларьков и прочих объектов, расположенных на территории города Перми, может производиться лишь на основании паспорта внешнего облика объекта капитального строительства (колерного паспорта), согласованного департаментом градостроительства и архитектуры администрации г. Перми (далее - ДГА).
2. До начала процесса окраски (отделки) здания или какого-либо сооружения должны быть произведены работы по капитальному ремонту всех без исключения наружных частей его, подлежащих окраске.
3. До начала ремонта зданий, имеющих газосветовую рекламу, сообщить рекламораспространителю о предстоящих работах на фасаде здания с целью сохранения вывесок либо их демонтажу.
4. Полуразрушенные и разрушенные архитектурные художественно-скульптурные детали здания, карнизы, колонны, пилястры, капители, фризы, тяги, лепные украшения, барельефы, мозаика, художественная роспись подлежат обязательному восстановлению в своем первоначальном виде. Категорически запрещается производить окраску здания без предварительного восстановления указанных деталей.
5. Металлические поверхности отдельных частей здания, чугунные решетки, перила балконов и лестниц, кронштейны, дверные и оконные приборы, архитектурно-художественные детали перед окраской очищаются от грязи, ржавчины, старой краски и покрываются вновь лишь масляной краской.
6. В соответствии с выданными образцами цвета (колерами) на окраску (отделку) здания организация, производящая ремонт здания, составляет пробные образцы цвета, которые наносятся на видное место стены.
7. Проверку и согласование пробного образца цвета (колера), а также готовности поверхности стены и отдельных наружных частей здания к окраске производит уполномоченный представитель ДГА г. Перми. Без указанной проверки и согласования производить окраску (отделку) фасада категорически запрещается.
8. Домоуправления, организации и учреждения, производящие окраску (отделку) и связанный с ней ремонт здания, несут полную ответственность за точное выполнение настоящей инструкции и привлекаются к ответственности за её нарушение.
9. Цветовая гамма средств размещения информации должна гармонировать с основным колористическим решением фасадов здания.
10. По всем вопросам, связанным с производством работ, необходимо обращаться в ДГА по адресу: г. Пермь, ул.Сибирская,15, каб. 315, тел. 212-76-98).

Ситуационный план



Ведомость ссылочных и прилагаемых документов

ОБОЗНАЧЕНИЕ	НАИМЕНОВАНИЕ	ПРИМЕЧАНИЕ
	<u>Ссылочные документы</u>	
Постановление администрации г. Перми от 22.02.2017 № 130 (ред. от 12.11.2019)	«Об утверждении формы и Порядка согласования паспорта внешнего облика объекта капитального строительства (колерного паспорта)»	
Решение Пермской городской Думы от 18.12.2018 № 265	Правила благоустройства территории города Перми и о признании утратившими силу отдельных решений Пермской городской Думы	

						01-2020 ОФ			
						Колерный паспорт объекта капитального строительства по ул.Полины Осипенко, № 59, Свердловского района г.Перми.			
Изм.	Кол.уч.	Лист	Недок	Подпись	Дата	Жилой дом со встроенными помещениями нежилого назначения	Стадия	Лист	Листов
	Разраб.	Жигалов			01.20		П	2	
	Н.контр.	Нагорных			01.20	Общие данные (продолжение).	ООО ПИК "Новый город"		



						01-2020 ОФ			
						Колерный паспорт объекта капитального строительства по ул.Полины Осипенко, № 59, Свердловского района г.Перми.			
Изм.	Кол.уч	Лист	Недок	Подпись	Дата	Жилой дом со встроенными помещениями нежилого назначения	Стадия	Лист	Листов
	Разраб.	Жигалов			01.20		П	3	
						Существующее состояние фасадов.	ООО ПИК "Новый город"		
Н.контр.	Нагорных				01.20				

Боковой фасад с Комсомольского проспекта

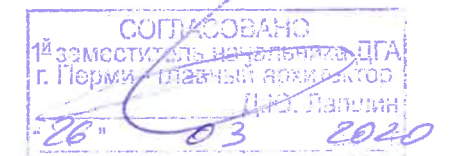


ПРИМЕЧАНИЕ:

- К дополнительному оборудованию относятся: наружные блоки систем вентиляции и кондиционирования, вентиляционные и водосточные трубы; антенны; видеокамеры наружного наблюдения; почтовые ящики; кабельные линии, пристенные электрощиты; флагштоки и так далее;
- Размещение дополнительного оборудования, дополнительных элементов и устройств на фасадах объектов капитального строительства допускается при соблюдении следующих условий:
 - соответствие размещения дополнительного оборудования архитектурному решению фасадов, предусмотренному проектной документацией, в соответствии с которой осуществлено строительство (реконструкция) Объекта, с привязкой к единой (вертикальной, горизонтальной) системе осей фасадов;
 - единая горизонтальная ось - условная прямая линия. Определяется как половина расстояния между верхним и нижним архитектурным элементом (окна, наличники, карниз, фриз и другие), выделяющимся (западающим, выступающим) из плоскости стены;
 - единая вертикальная ось - условная прямая линия. Определяется как половина расстояния между границами одного архитектурного элемента (окна, двери, колонны) либо между двумя архитектурными элементами (окна, двери, колонны);
 - комплексное решение размещения оборудования - единое архитектурное и цветовое решение (в том числе размер, форма, материал);
 - размещение дополнительного оборудования на архитектурных деталях, элементах декора, поверхностях с ценной архитектурной отделкой, а также крепление, ведущее к повреждению архитектурных поверхностей, не допускаются;

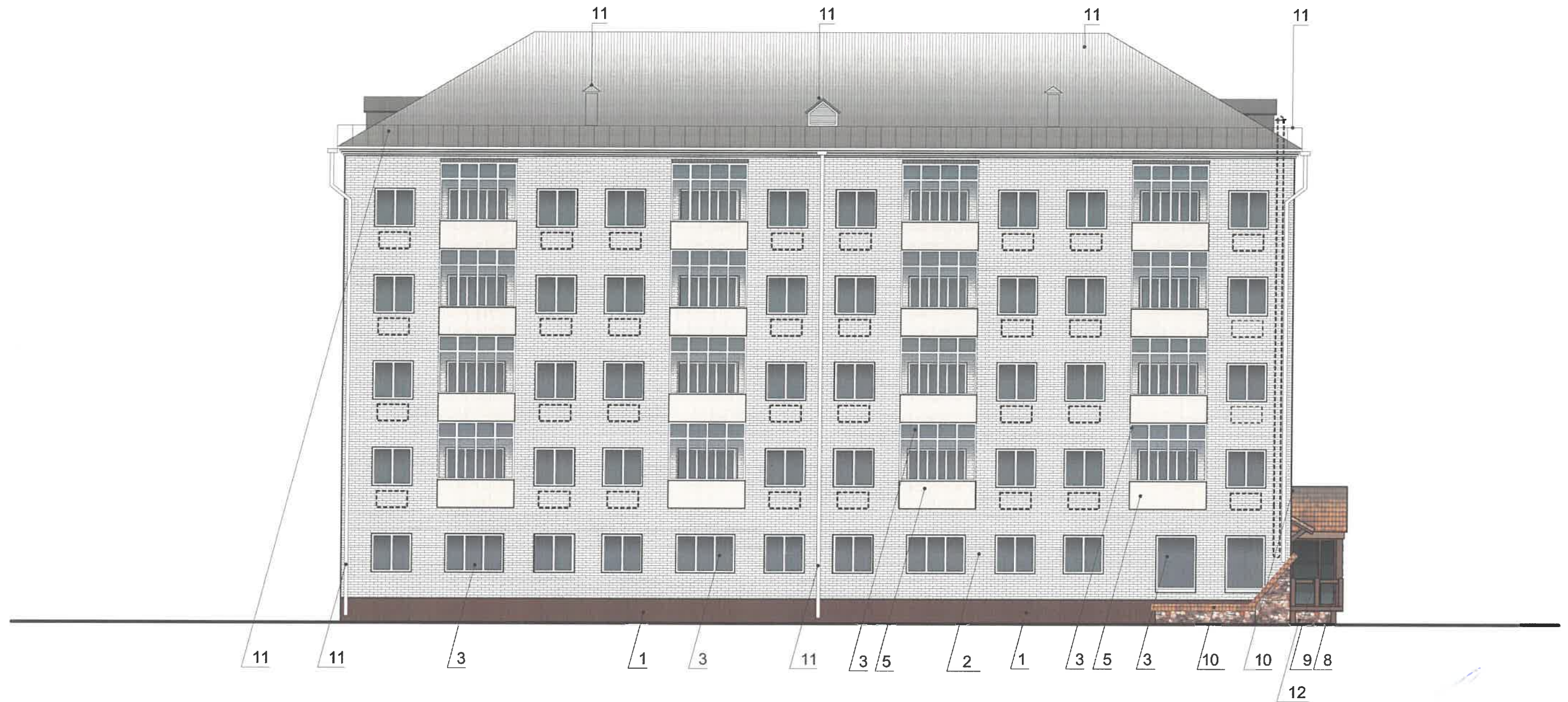
Условные обозначения

- 12 - номера позиций согласно ведомости отделки фасадов на листе 1
 [] - места размещения дополнительного оборудования



						01-2020 ОФ			
						Колерный паспорт объекта капитального строительства по ул.Полины Осипенко, № 59, Свердловского района г.Перми.			
Изм.	Кол.уч	Лист	Недок	Подпись	Дата	Жилой дом со встроенными помещениями нежилого назначения	Стадия	Лист	Листов
Разраб.		Жигалов		<i>[Signature]</i>	01.20		П	4	
Н.контр.		Нагорных		<i>[Signature]</i>	01.20	Боковой фасад с Комсомольского проспекта	ООО ПИК "Новый город"		

Боковой фасад с ул. Пионерская



Условные обозначения

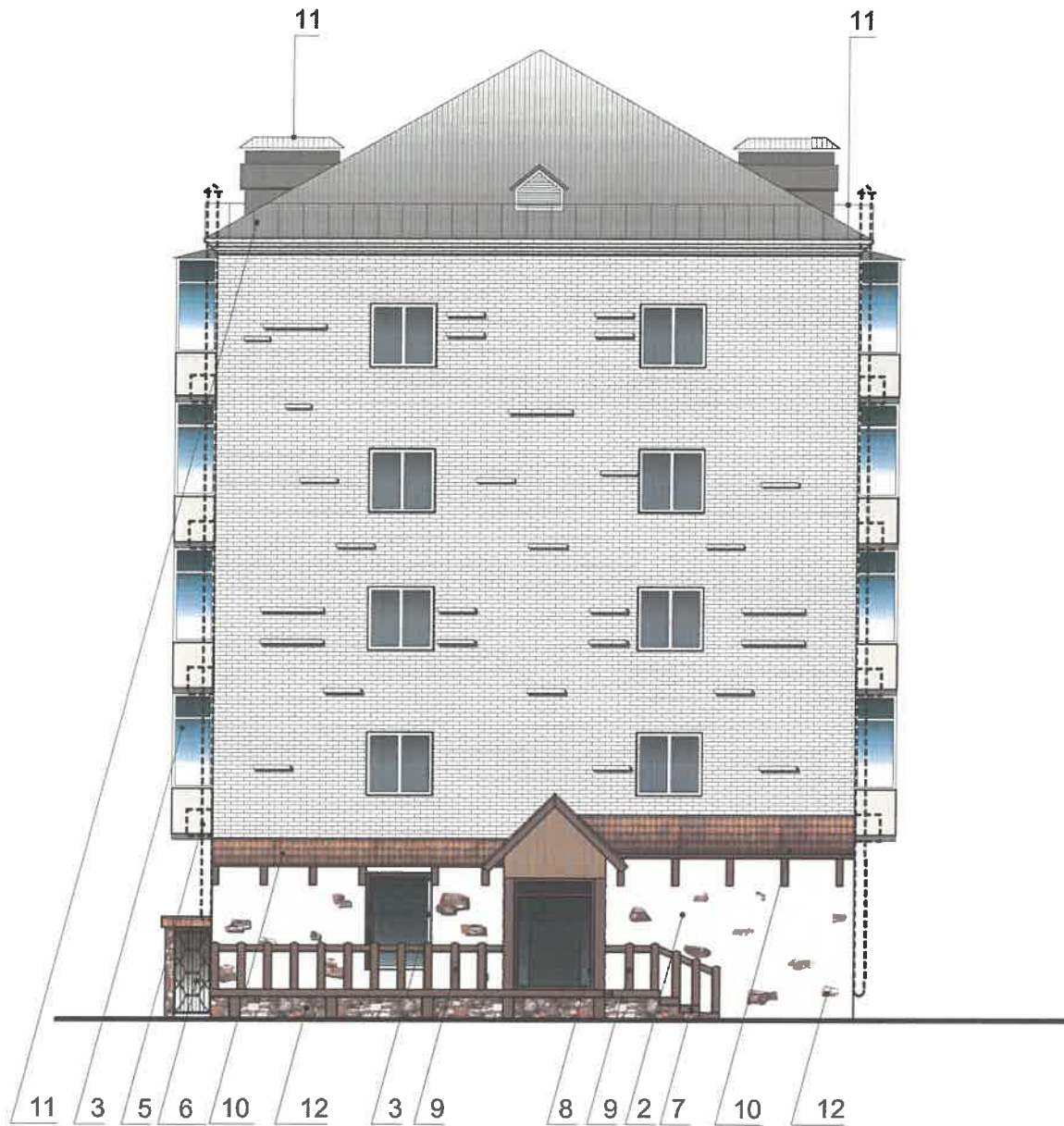
- 12 - номера позиций согласно ведомости отделки фасадов на листе 1
- ☐ - места размещения дополнительного оборудования

Примечание: Информация по дополнительному оборудованию смотри лист 4.

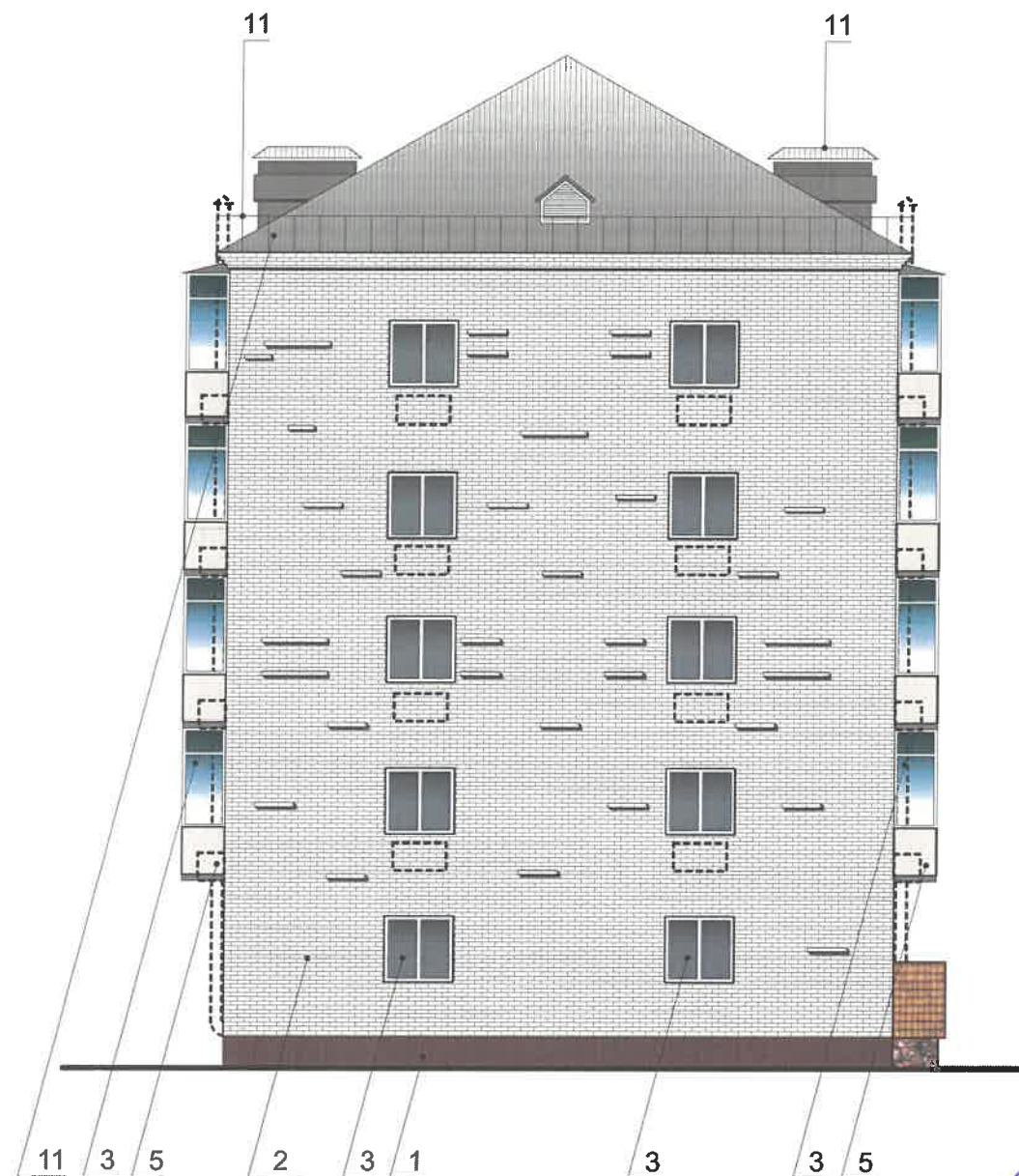
СОГЛАСОВАНО
1^й заместитель начальника ДГА
г. Перми
03.03.2020

						01-2020 ОФ			
						Колерный паспорт объекта капитального строительства по ул.Полины Осипенко, № 59, Свердловского района г.Перми.			
Изм.	Кол.уч	Лист	Недок	Подпись	Дата	Жилой дом со встроенными помещениями нежилого назначения	Стадия	Лист	Листов
Разраб.		Жигалов		<i>[Signature]</i>	01.20		П	5	
Н.контр.		Нагорных		<i>[Signature]</i>	01.20	Боковой фасад с ул.Пионерская.	ООО ПИК "Новый город"		

Фасад по ул. Полины Осипенко

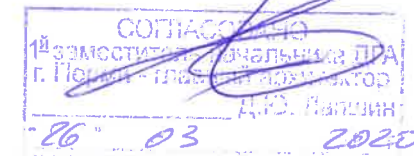


Дворовой фасад



Условные обозначения

□ - места размещения инженерного оборудования



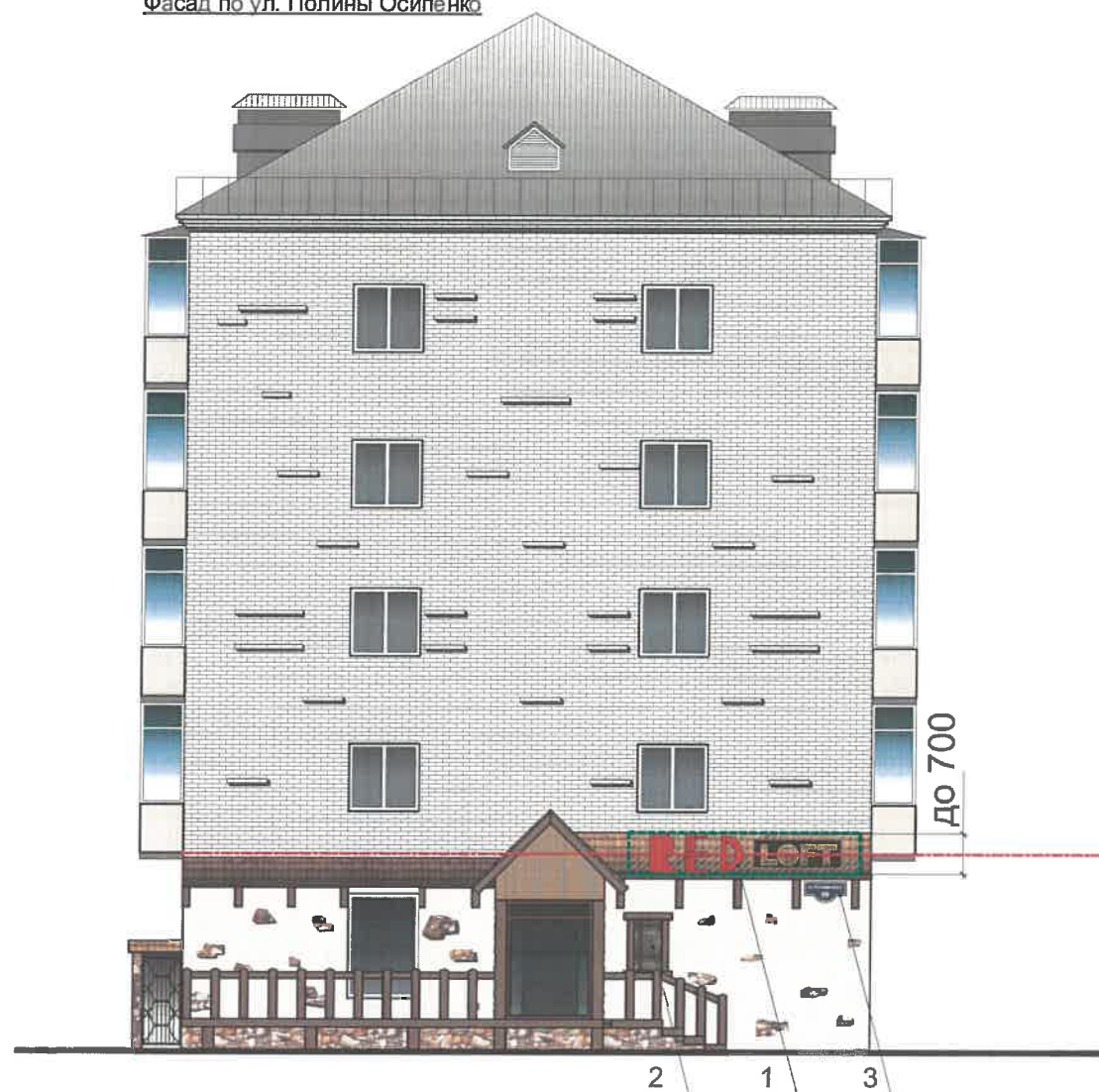
Примечание: Информация по дополнительному оборудованию смотри лист 4.

ПРИМЕЧАНИЕ:

1. В случае, если наружные лестницы при дополнительно устроенных входах в общественные помещения здания выходят за границы предоставленного земельного участка и красные линии квартала, то устройство дополнительных или переустройство существующих входных групп требует получения разрешения в установленном порядке;
2. В случае устройства или переустройства (перепланировки, ремонта, реконструкции) помещений общественного назначения, их входных групп в обязательном порядке должны быть предусмотрены мероприятия по обеспечению доступности данных помещений для маломобильных групп населения, включая инвалидов, использующих кресла-коляски и собак-проводников (далее-МГН) в соответствии с требованиями СП 59.13330.2016 Свод правил. Доступность зданий и сооружений для маломобильных групп населения. Данный свод правил касается функционально-планировочных элементов зданий и сооружений, их участков или отдельных помещений, доступных для МГН (входные узлы, коммуникации, пути эвакуации, помещения и зоны обслуживания, а также их информационное и инженерное обустройство). В частности, лестницы при входах в общественные помещения должны дублироваться пандусами с уклоном не более 1:20 (5%) или иными средствами подъема (подъемные платформы, лифты и т.д.). Согласно вышеуказанному Своду правил наружные лестницы и пандусы должны иметь поручни с учетом технических требований к опорным стационарным устройствам по ГОСТ Р 51261; размеры входной площадки при открывании дверей наружу должны быть не менее 1,4 x 2,0 или 1,5 x 1,85; размеры входной площадки с пандусом не менее 2,2 x 2,2 м.

						01-2020 ОФ			
						Колерный паспорт объекта капитального строительства по ул.Полины Осипенко, № 59, Свердловского района г.Перми.			
Изм.	Кол.уч	Лист	Недок	Подпись	Дата	Жилой дом со встроенными помещениями нежилого назначения	Стадия	Лист	Листов
Разраб.		Жигалов		<i>[Signature]</i>	01.20		П	6	
Н.контр.		Нагорных		<i>[Signature]</i>	01.20	Фасад по ул. Полины Осипенко; Дворовой фасад.	ООО ПИК "Новый город"		

Фасад по ул. Полины Осипенко



Управление архитектуры и городского дизайна
ДГА администрации г.Перми
СООТВЕТСТВУЕТ АРХИТЕКТУРНОМУ
ОБЛИКУ ГОРОДА ПЕРМИ
«26» 03/2020
Карасева Подпись

Ведомость средств размещения информации, рекламных конструкций.

№	тип объекта, материал, способы крепления	цвет (с указанием RAL)	наличие подсветки
1.	Объемные буквы и плоттерная резка на металлических направляющих в цвет фасада. Выполнены из дерева	RAL 3003 RAL 9005	Наружная подсветка букв Неоновые буквы
2.	Информационная табличка (режимник).		
3.	Указатель с наименованием улицы и номером дома (600x300) Оргстекло, металл, пластик.	Синий(R 0;G 20;B 120) белый	Внутренняя подсветка по усмотрению

Условия размещения средств размещения информации, рекламных конструкций.

- Средства размещения информации располагаются относительно условной прямой линии - единой горизонтальной оси. Местоположение оси на фасаде определяется как половина расстояния между верхним и нижним архитектурным элементом (окна, наличники, карниз, фриз и др.), выделяющимися (западающим, выступающим) из плоскости стены.
- Размещение вывесок и рекламных конструкций должно осуществляться в границах места допустимого размещения средств размещения информации, рекламных конструкций, установленных данным колерным паспортом объекта капитального строительства.
- Размещение вывесок по отношению друг к другу, их конфигурация, наполненность информацией должны соответствовать Стандартным требованиям к вывескам, их размещению и эксплуатации (далее - Стандартные требования), утвержденным Решением Пермской городской Думы от 18.12.2018 № 265.
- В случае, если планируемые к размещению вывески не соответствуют действующему колерному паспорту, требуется внесение изменений в колерный паспорт путем разработки нового колерного паспорта.
- Максимальный размер информационных табличек - 0,5 м x 0,7 м (пункт 2.13. Стандартных требований).
- Узел крепления каждого типа объекта информации разрабатывается отдельным рабочим проектом.
- В случае размещения рекламной конструкции на фасаде здания, строения, сооружения, такая конструкция должна быть отражена в составе нового колерного паспорта, а ее размещение должно осуществляться в соответствии с действующим порядком установки и эксплуатации рекламных конструкций на территории города Перми, утвержденным решением Пермской городской Думы, с последующим получением разрешения на установку и эксплуатацию рекламной конструкции в установленном порядке.
- На фасаде каждого здания, независимо от назначения и формы собственности, должны быть установлены указатели с наименованиями улиц и номерами домов (зданий): размещение указателей с наименованиями улиц и номерами домов (зданий), а также указателей номеров квартир, расположенных в подъезде многоквартирного дома, обеспечивают организации, осуществляющие содержание дома (здания), при их отсутствии - владельцы таких домов (зданий) или помещений, расположенных в них (пункт 11.4.2.1 Правил благоустройства территории города Перми и о признании утратившими силу отдельных решений Пермской городской Думы, утвержденных решением Пермской городской Думы от 18.12.2018 № 265).

Условные обозначения

- место допустимого размещения средств размещения информации, рекламных конструкций
- ось размещения средств размещения информации, рекламных конструкций.

* Узел крепления конструкций вывески разрабатывается в рабочей документации.

						01-2020 ОФ		
						Колерный паспорт объекта капитального строительства по ул. Полины Осипенко, № 59, Свердловского района г.Перми.		
Изм.	Кол.уч.	Лист	№док.	Подпись	Дата	Стадия	Лист	Листов
Разраб.		Жигалов			01.20	Жилой дом со встроенными помещениями нежилого назначения	П	7
Н.контр.		Нагорных			01.20		ООО ПИК "Новый город"	



СОГЛАСОВАНО
 1^й заместитель начальника ДГА
 г. Пермь Главный архитектор
 Д.В. Палочкин
 26 03 2020

						01-2020 ОФ			
						Колерный паспорт объекта капитального строительства по ул.Полины Осипенко, № 59, Свердловского района г.Перми.			
Изм.	Кол.уч	Лист	Недок	Подпись	Дата	Жилой дом со встроенными помещениями нежилого назначения	Стадия	Лист	Листов
							П	8	
						Архитектурно-художественная подсветка.	ООО ПИК "Новый город"		
Разраб.		Жигалов			01.20				
Н.контр.		Нагорных			01.20				

1; 4; 7; 8; 9.	RAL 8017	C:	30	эталон цвета
		M:	70	
		Y:	60	
		K:	80	
		R:	68	
		G:	47	
		B:	41	

2; 5.	RAL9001	C:	0	эталон цвета
		M:	2	
		Y:	5	
		K:	6	
		R:	240	
		G:	235	
		B:	227	

6	RAL 9005	C:	100	эталон цвета
		M:	100	
		Y:	100	
		K:	95	
		R:	10	
		G:	10	
		B:	13	

3	RAL 9003	C:	0	эталон цвета
		M:	0	
		Y:	0	
		K:	0	
		R:	0	
		G:	0	
		B:	0	



						01-2020 ОФ			
						Колерный паспорт объекта капитального строительства по ул.Полины Осипенко, № 59, Свердловского района г.Перми.			
Изм.	Кол.уч	Лист	№док	Подпись	Дата	Жилой дом со встроенными помещениями нежилого назначения	Стадия	Лист	Листов
	Разраб.	Жигалов			01.20		П	9	
	Н.контр.	Нагорных			01.20	Эталоны колеров.	ООО ПИК "Новый город"		