

ООО «Приоритет»

03.06.2020 № 059-22-01-26-2647

Заказчик: ЖК «Акварели»

**ПАСПОРТ ВНЕШНЕГО ОБЛИКА ОБЪЕКТА КАПИТАЛЬНОГО СТРОИТЕЛЬСТВА
(КОЛЕРНЫЙ ПАСПОРТ)**

**АДРЕС ОБЪЕКТА: г.Пермь, административный район Дзержинский,
улица Вильвенская, здание (строение) № 2**

118-03-2020-AP

ПЕРМЬ 2020г.

Ведомость чертежей

ЛИСТ	НАИМЕНОВАНИЕ	ПРИМЕЧАНИЯ
1	Общие данные (начало)	
2	Общие данные (продолжение)	
3	Существующее состояние фасадов (фотофиксация)	
4	Существующее состояние фасадов (фотофиксация)	
5	Главный фасад	
6	Главный фасад	
7	Дворовой фасад	
8	Дворовой фасад	
9	Боковой фасад	
10	Боковой фасад	
11	Боковой фасад	
12	Размещение средств размещения информации, рекламных конструкций.	
13	Размещение средств размещения информации, рекламных конструкций.	
14	Размещение средств размещения информации, рекламных конструкций.	
15	Размещение средств размещения информации, рекламных конструкций.	
16	Размещение средств размещения информации, рекламных конструкций.	
17	Размещение средств размещения информации, рекламных конструкций.	
18	Размещение средств размещения информации, рекламных конструкций.	
19	Размещение средств размещения информации, рекламных конструкций.	
20	Эталоны колеров	

Ведомость отделки фасадов (начало)

ПОЗ.	ЭЛЕМЕНТ ФАСАДА	ЭТАЛОН ЦВЕТА	ОБОЗНАЧ.	ВИД ОТДЕЛКИ	ПРИМ.
1	Дверные и оконные переплёты, витражи лоджий, и балконов		RAL 7001	Металлопластик	
2	Цветные вставки		RAL 1014 RAL 1017	Композитная панель «Голдстар» по подсистеме «Ньютон» 4x04	
3	Торцы балконных плит		RAL 9003	Композитная панель «Голдстар»	
4	Цокольный и 1 этаж		RAL 9004	Натуральный камень по подсистеме «Ньютон»	
5	Поле стен тип 1		RAL 7043	Композитная панель «Голдстар» по подсистеме «Ньютон» 4x04	
6	Поле стен тип 2		RAL 7047	Композитная панель «Голдстар» по подсистеме «Ньютон» 4x04	
7	Поле стен тип 3		RAL 7004	Композитная панель «Голдстар» по подсистеме «Ньютон» 4x04	
8	Остекление лоджий и балконов, дверей цокольного и первого этажей			Стекло зеленое тонированное	
9	Цветовые вставки оформления входных групп 1-го этажа		RAL 1017	Композитная панель «Голдстар» по подсистеме «Ньютон» 4x04	
10	Ограждение кровли и лоджий, перила французского окна, перила		RAL 9004	Хромированный металл	
11	Ступени		RAL 7005	Бетон	

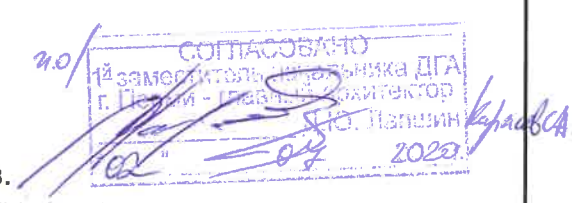
Ведомость отделки фасадов (продолжение)

ПОЗ.	ЭЛЕМЕНТ ФАСАДА	ЭТАЛОН ЦВЕТА	ОБОЗНАЧ.	ВИД ОТДЕЛКИ	ПРИМ.
12	Фриз		RAL 1017	Металлопластик. с заводской ламинацией. Цвет Renolit 715005.	
13	Козырьки входных групп		RAL 9004	Штукатурка по утеплителю по типу «Тексколор»	
14	Двери, ворота		RAL 7005	Металл, краска атмосферостойка	
15	Ограждение лоджий		RAL 7047	Композитная панель «Голдстар» по подсистеме «Ньютон» 4x04	

Пояснительная записка.

Краткая характеристика:

Объект капитального строительства — 20-этажное жилое здание с коммерческими помещениями по адресу: ул. Вильвэнская, 2, Дзержинского района г. Перми;
 Год постройки и ввода в эксплуатацию: 2015г.;
 В плане дом сложной конфигурации;
 Тип постройки, серия — 0205-12;
 Тип перекрытий: железобетонные;
 Материал стен: кирпич;
 Кровля плоская, с покрытием из рулонных материалов.
 Ранее согласованные колерные паспорта: не разрабатывались.



Настоящим колерным паспортом:

- сохраняются ранее установленные типы отделки и цветовое решение установленные в паспорте объекта 0205-12-1АР;
- уточняются виды и места размещения средств размещения информации, рекламных конструкций по всему фасаду;
- предусматриваются места размещения для дополнительного оборудования.

Средства размещения информации, рекламные конструкции, не соответствующие типу и местам их возможного размещения, подлежат демонтажу.

Раздел «Архитектурно-художественная подсветка» не подготавливался;

В соответствии с Градостроительным кодексом Российской Федерации, решением Пермской городской Думы от 18.12.2018 № 265 «Об утверждении Правил благоустройства территории города Перми и о признании утратившими силу отдельных решений Пермской городской Думы» и постановлением администрации города Перми от 22.02.2017 № 130 «Об утверждении формы и Порядка согласования паспорта внешнего облика объекта капитального строительства (колерного паспорта)» проекты колерных паспортов либо проекты изменений в колерные паспорта не являются разрешительной документацией на строительство, реконструкцию объекта капитального строительства; не являются правовым основанием на устройство пристроек, навесов, козырьков;

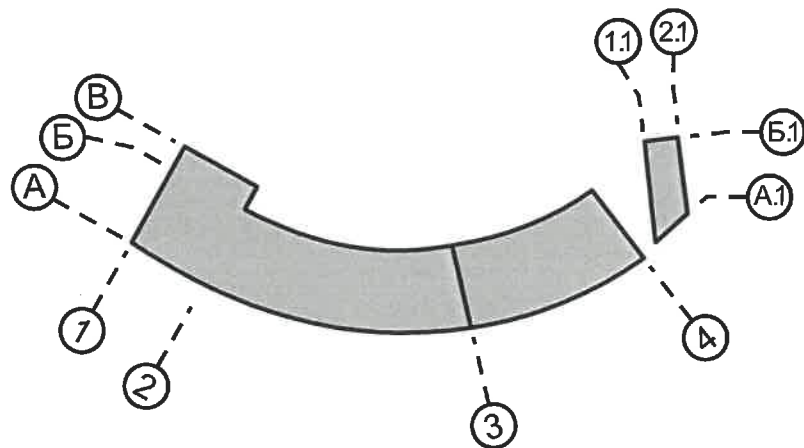
						118-03-2020-АР			
						Колерный паспорт объекта капитального строительства по улице Вильвэнская, № 2, Дзержинского района г.Перми.			
Изм.	Кол.уч	Лист	Недок	Подпись	Дата	Жилое здание с коммерческими помещениями	Стадия	Лист	Листов
	Разраб.	Августов. А.М			02.06.20		П	1	20
						Общие данные (начало)		ООО «Приоритет»	

ИНСТРУКЦИЯ

о порядке производства работ, связанных с окраской фасадов и всех наружных частей зданий, сооружений, строений, расположенных на территории города Перми

1. Окраска фасадов и всех наружных частей зданий, сооружений, строений, ограждений, заборов, павильонов, киосков, ларьков и прочих объектов, расположенных на территории города перми, может производиться лишь на основании колерного паспорта фасадов на ремонт и окраску, согласованного ДГА г. Перми.
2. До начала процесса окраски здания или какого-либо сооружения должны быть произведены работы по капитальному ремонту всех без исключения наружных частей его, под лежащих окраске.
3. До начала ремонта зданий, имеющих газосветовую рекламу, сообщить рекламораспространителю о предстоящих работах на фасаде здания с целью сохранения вывесок либо их демонтажу.
4. Полуразрушенные и разрушенные архитектурные художественно-скульптурные детали здания, карнизы, колонны, пилястры, капители, фриззы, тяги, лепные украшения, ба рельефы, мозаика, художественная роспись подлежат обязательному восстановлению в своем первоначальном виде.
5. Металлические поверхности отдельных частей здания, чугунные решетки, перила балконов и лестниц, кронштейны, дверные и оконные приборы, архитектурно-художественные детали перед окраской очищаются от грязи, ржавчины, старой краски и покрываются вновь лишь масляной краской.
6. В соответствии с выданными образцами цвета (колерами) на окраску здания организация, производящая ремонт здания, составляет пробные образцы цвета, которые наносятся на видное место стены.
7. Проверку и согласование пробного образца цвета (колера), а также готовности поверхности стены и отдельных наружных частей здания к окраске производит уполномоченный представитель ДГА г. Перми. Без указанной проверки и согласования производить окраску фасада категорически воспрещается.
8. Домоуправления, организации и учреждения, производящие окраску и связанный с нею ремонт здания, несут полную ответственность за точное выполнение настоящей инструкции и привлекаются к ответственности за нарушение ее.
9. Цветовая гамма рекламносителей должна гармонизировать с основным колористическим решением фасадов здания.
10. По все вопросам, связанным с производством работ, необходимо обращаться в ДГА г.Перми (ул. Сибирская, 15, кабинет 315, тел.: (342) 212-76-98)

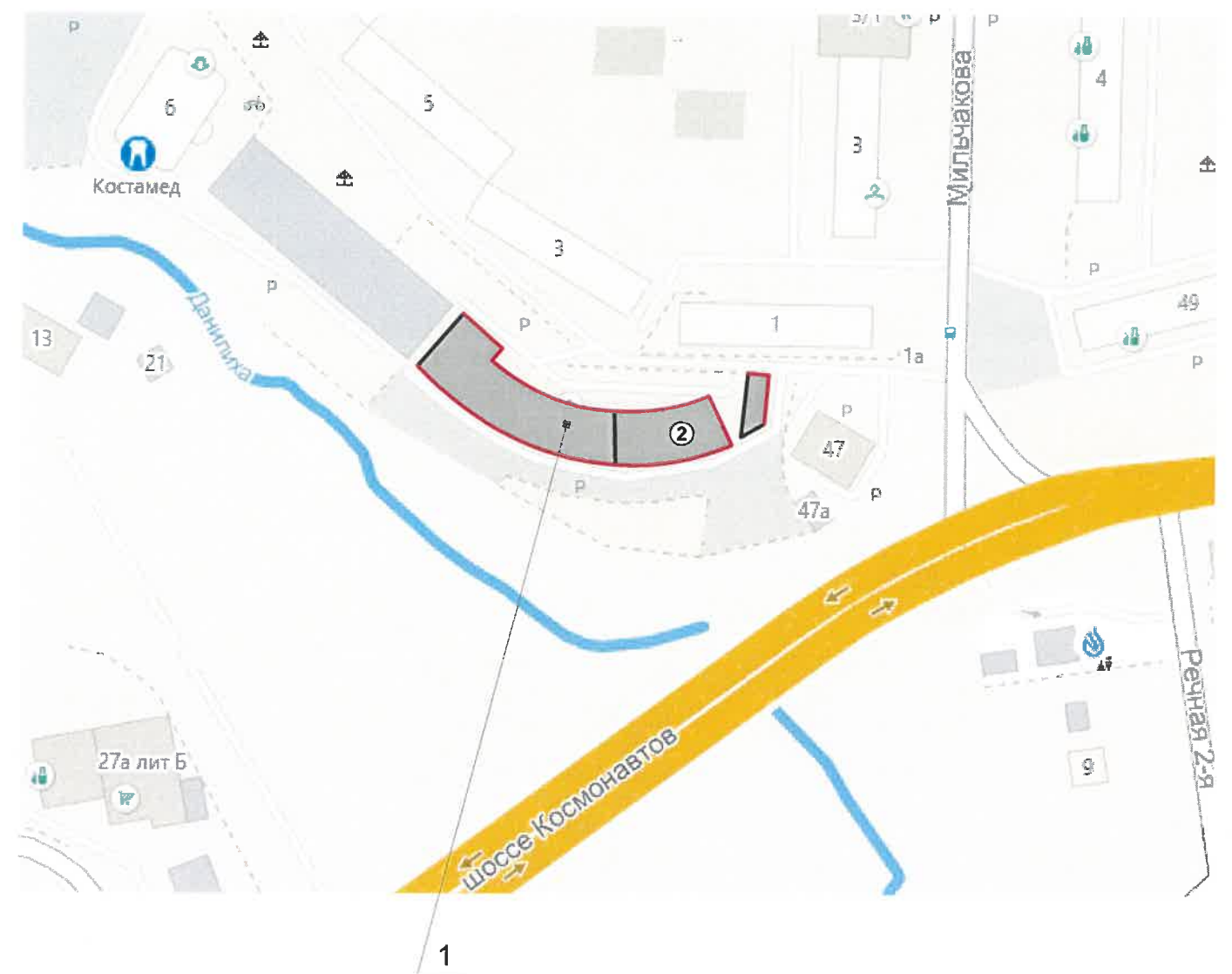
План координационных осей



Ведомость ссылочных и прилагаемых документов

ОБОЗНАЧЕНИЕ	НАИМЕНОВАНИЕ	ПРИМЕЧАНИЯ
Решение Пермской городской Думы от 18.12.2018 № 265	Об утверждении Правил благоустройства территории города Перми и о признании утратившими силу отдельных решений Пермской городской Думы	
Постановление администрации г.Перми от 22.02.2017 № 130	Об утверждении формы и Порядка согласования паспорта внешнего облика объекта капитального строительства (колерного паспорта)	

Ситуационный план



Условные обозначения

- Жилое здание с коммерческими помещениями по адресу: г. Пермь, Дзержинский район, ул. Вильвенская, дом 2
- Фасады с местами размещения средств размещения, информации рекламных конструкций

						118-03-2020-AP			
						Колерный паспорт объекта капитального строительства по улице Вильвенская, № 2, Дзержинского района г.Перми.			
Изм.	Кол.уч	Лист	№док	Подпись	Дата	Жилое здание с коммерческими помещениями	Стадия	Лист	Листов
	Разраб.		Августов, А.М		02.06.20		П	2	20
						Общие данные (продолжение)	ООО «Приоритет»		

Главный фасад



Главный фасад



Главный фасад



Главный фасад



Главный фасад



Боковой фасад



Боковой фасад



Боковой фасад



Боковой фасад



						118-03-2020-AP			
						Коперный паспорт объекта капитального строительства по улице Вильвенская, № 2, Дзержинского района г.Перми.			
Изм.	Кол.уч	Лист	Недок	Подпись	Дата	Жилое здание с коммерческими помещениями	Стадия	Лист	Листов
	Разраб.			Августов. А.М	02.06.20		П	3	20
						Существующее состояние фасадов (фотофиксация)		ООО «Приоритет»	

Боковой фасад



Дворовой фасад



Дворовой фасад



Дворовой фасад



Дворовой фасад



Дворовой фасад



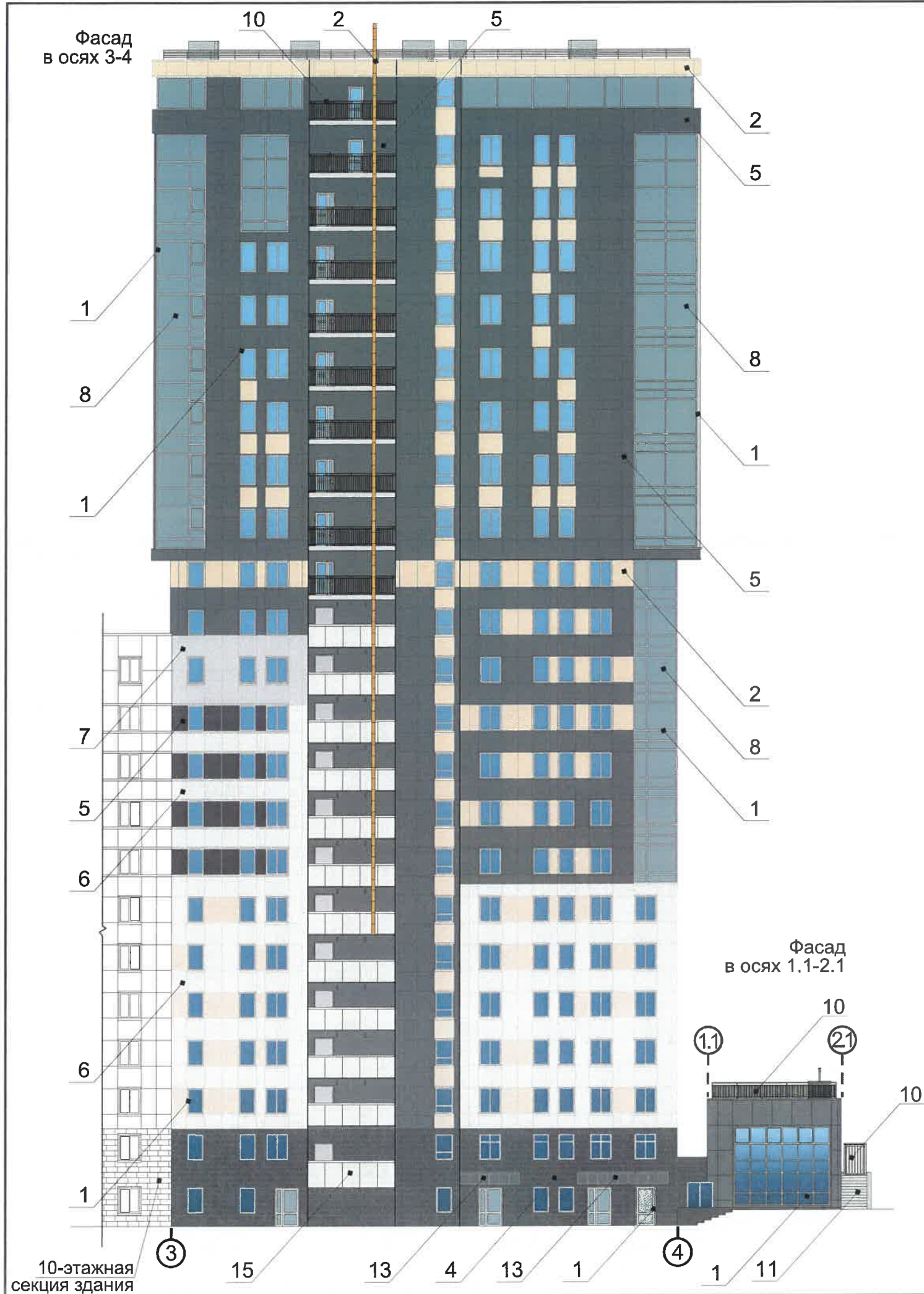
Дворовой фасад



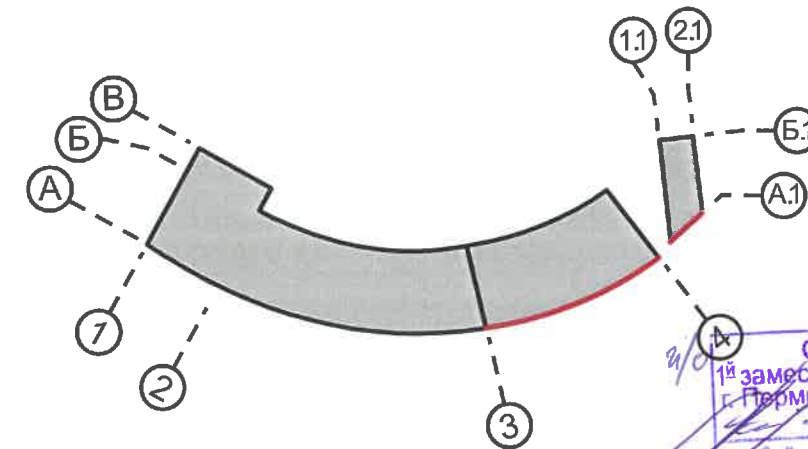
Боковой фасад



						118-03-2020-AP			
						Колерный паспорт объекта капитального строительства по улице Вильвенская, № 2, Дзержинского района г.Перми.			
Изм.	Кол.уч	Лист	№док	Подпись	Дата	Жилое здание с коммерческими помещениями	Стадия	Лист	Листов
	Разраб.						П	4	20
						Существующее состояние фасадов (фотофиксация)	ООО «Приоритет»		



План координационных осей



Условные обозначения

- 1 - Выноска и номер позиции согласно ведомости отделки фасадов на листе 1
- 1 - Условная координационная ось

СОГЛАСОВАНО
1^й заместитель начальника ДГА
Перми - главный архитектор
Д.Ю. Лапшин
2020

Керасев С.А.

Примечание

1. В случае, если наружные лестницы при дополнительно устроенных входах в общественные помещения здания выходят за границы предоставленного земельного участка и красные линии квартала, то устройство дополнительных или переустройство существующих входных групп требует получения разрешения в установленном порядке;

2. В случае устройства или переустройства (перепланировки, ремонта, реконструкции) помещений общественного назначения, их входных групп в обязательном порядке должны быть предусмотрены мероприятия по обеспечению доступности данных помещений для маломобильных групп населения, включая инвалидов, использующих кресла-коляски и собак-проводников (далее-МГН) в соответствии с требованиями СП 59.13330.2016 Свод правил. Доступность зданий и сооружений для маломобильных групп населения. Данный свод правил касается функционально-планировочных элементов зданий и сооружений, их участков или отдельных помещений, доступных для МГН (входные узлы, коммуникации, пути эвакуации, помещения и зоны обслуживания, а также их информационное и инженерное обустройство). В частности, лестницы при входах в общественные помещения должны дублироваться пандусами с уклоном не более 1:20 (5%) или иными средствами подъема (подъемные платформы, лифты и т.д.). Согласно вышеуказанному Своду правил наружные лестницы и пандусы должны иметь поручни с учетом технических требований к опорным стационарным устройствам по ГОСТ Р 51261; размеры входной площадки при открывании дверей наружу должны быть не менее 1,4 x 2,0 или 1,5 x 1,85; размеры входной площадки с пандусом не менее 2,2 x 2,2 м.

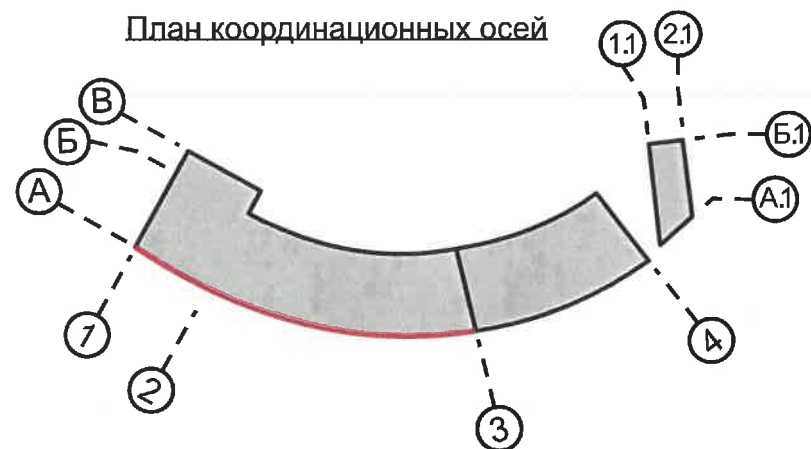
						118-03-2020-AP			
						Колерный паспорт объекта капитального строительства по улице Вильвэнская, № 2, Дзержинского района г.Перми.			
Изм.	Кол.уч.	Лист	Недок.	Подпись	Дата	Жилое здание с коммерческими помещениями	Стадия	Лист	Листов
	Разраб.	Августов. А.М		<i>[Signature]</i>	02.06.20		П	5	20
						Главный фасад	ООО «Приоритет»		



20-этажная секция здания

2.0/ **СОГЛАСОВАНО**
1^й заместитель начальника ДГА
г.Перми - главный архитектор
Д.Ю. Лапшин
2020. *Лапшин Д.Ю.*

План координационных осей



Условные обозначения

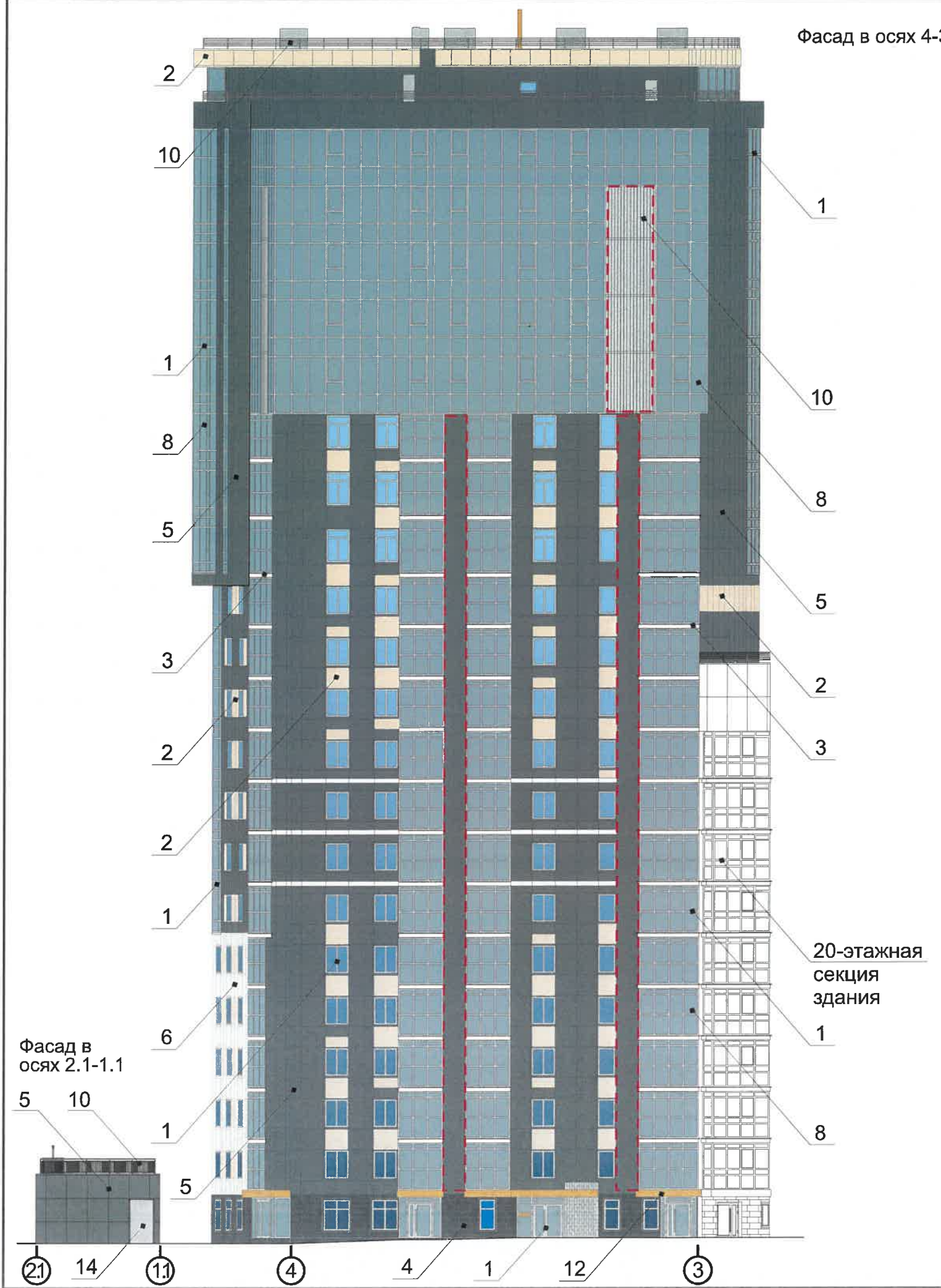
- Выноска и номер позиции согласно ведомости отделки фасадов на листе 1

- Условная координационная ось

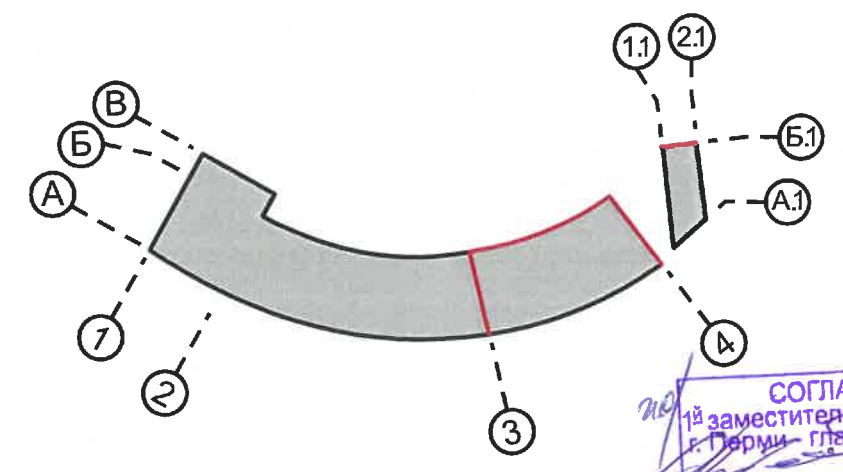
Примечание

Про устройства дополнительных или переустройство существующих входных групп см. лист 5

						118-03-2020-AP			
						Колерный паспорт объекта капитального строительства по улице Вильвевская, № 2, Дзержинского района г.Перми.			
Изм.	Кол.уч	Лист	№ док	Подпись	Дата	Жилое здание с коммерческими помещениями	Стадия	Лист	Листов
	Разраб.		Августов. А.М	<i>А.М. Августов</i>	02.06.20		П	6	20
						Главный фасад	ООО «Приоритет»		



План координационных осей



СОГЛАСОВАНО
1й заместитель начальника ДГА
г. Перми - главный архитектор
Д.Ю. Лапшин
2020

Условные обозначения

- 1 - Выноска и номер позиции согласно ведомости отделки фасадов на листе 1
- 1 - Место допустимого размещения дополнительного оборудования
- 1 - Условная координационная ось

Примечание

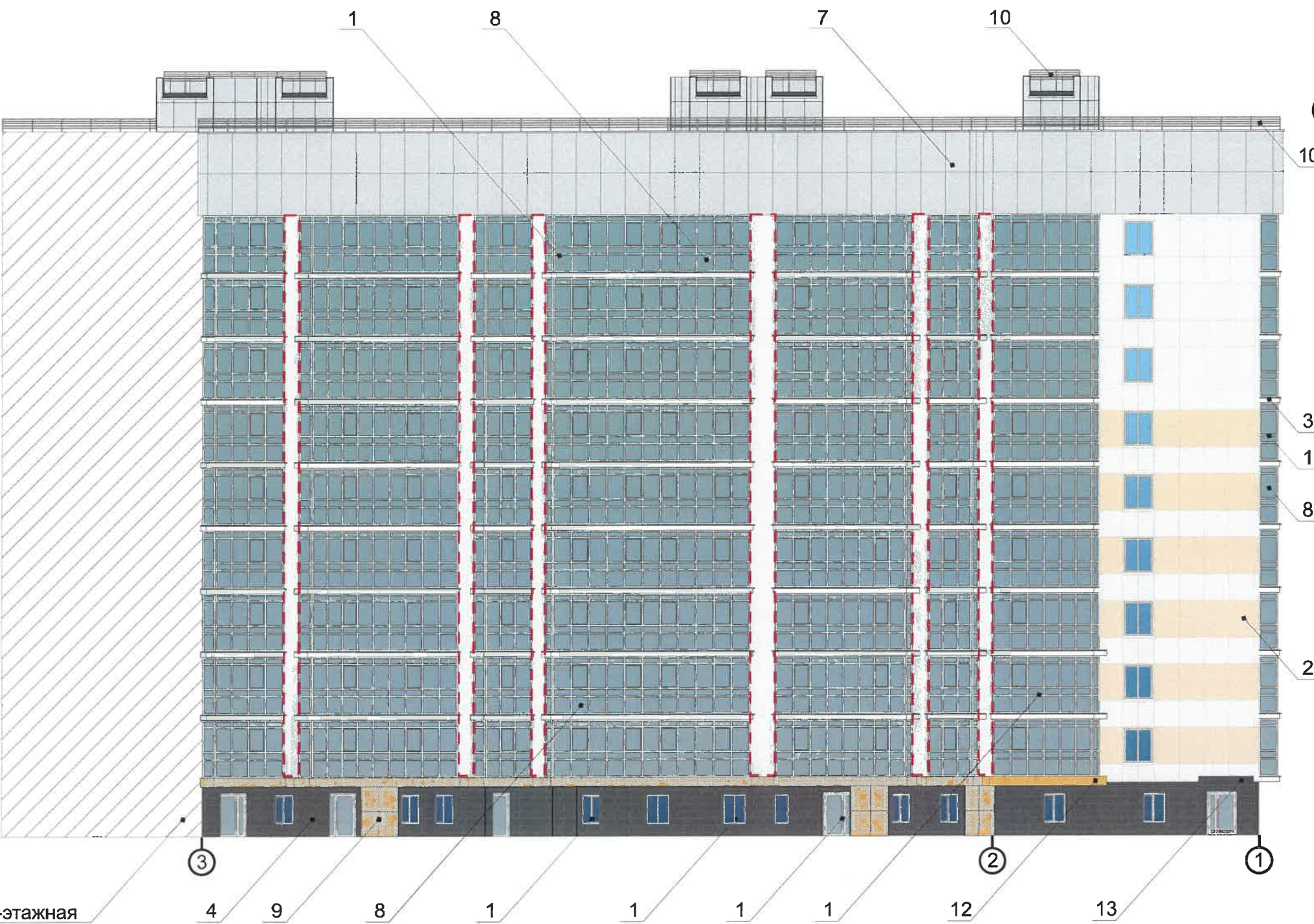
1. К дополнительному оборудованию относятся: наружные блоки систем вентиляции и кондиционирования, вентиляционные и водосточные трубы; антенны; видекамеры наружного наблюдения; почтовые ящики; кабельные линии, пристенные электрощиты; флагштоки и так далее;

2. Размещение дополнительного оборудования, дополнительных элементов и устройств на фасадах объектов капитального строительства допускается при соблюдении следующих условий:

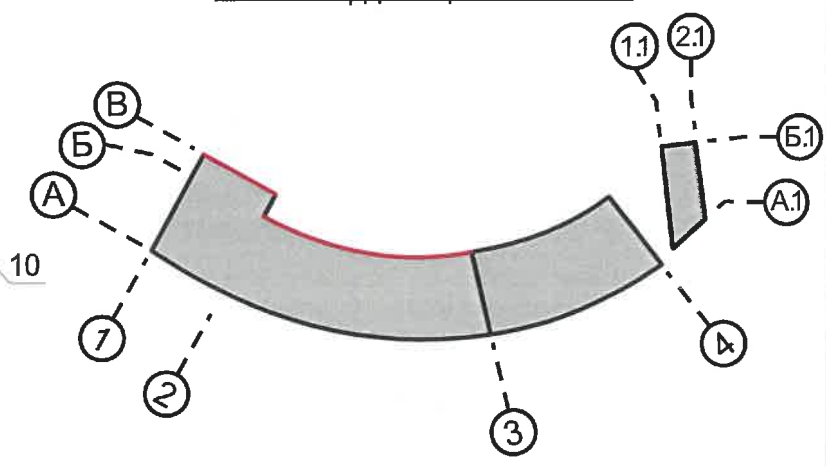
- соответствие размещения дополнительного оборудования архитектурному решению фасадов, предусмотренному проектной документацией, в соответствии с которой осуществлено строительство (реконструкция) Объекта, с привязкой к единой (вертикальной, горизонтальной) системе осей фасадов;
- единая горизонтальная ось - условная прямая линия. Определяется как половина расстояния между верхним и нижним архитектурным элементом (окна, наличники, карниз, фриз и другие), выделяющимся (западающим, выступающим) из плоскости стены;
- единая вертикальная ось - условная прямая линия. Определяется как половина расстояния между границами одного архитектурного элемента (окна, двери, колонны) либо между двумя архитектурными элементами (окна, двери, колонны);
- комплексное решение размещения оборудования - единое архитектурное и цветовое решение (в том числе размер, форма, материал);
- размещение дополнительного оборудования на архитектурных деталях, элементах декора, поверхностях с ценной архитектурной отделкой, а также крепление, ведущее к повреждению архитектурных поверхностей, не допускаются

						118-03-2020-AP			
						Коперный паспорт объекта капитального строительства по улице Вильвенская, № 2, Дзержинского района г.Перми.			
Изм.	Кол.уч	Лист	Недок	Подпись	Дата	Жилое здание с коммерческими помещениями	Стадия	Лист	Листов
	Разраб.	Августов. А.М			02.06.20		П	7	20
						Дворовой фасад	ООО «Приоритет»		

Фасад в осях 3-1



План координационных осей



20-этажная
секция здания

3.0/ **СОГЛАСОВАНО**
1^й заместитель начальника ДГА
г. Перми - главный архитектор
Д.Ю. Лапшин
2020

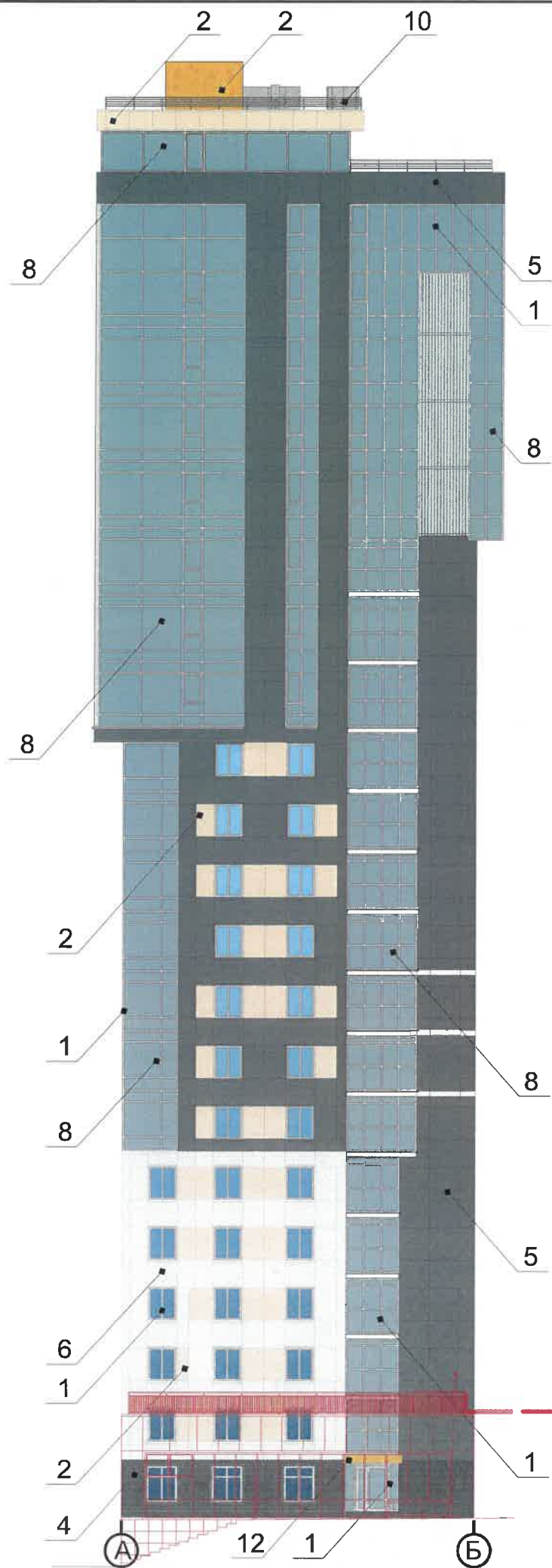
Условные обозначения

- Выноска и номер позиции согласно ведомости отделки фасадов на листе 1
- Место допустимого размещения дополнительного оборудования
- Условная координационная ось

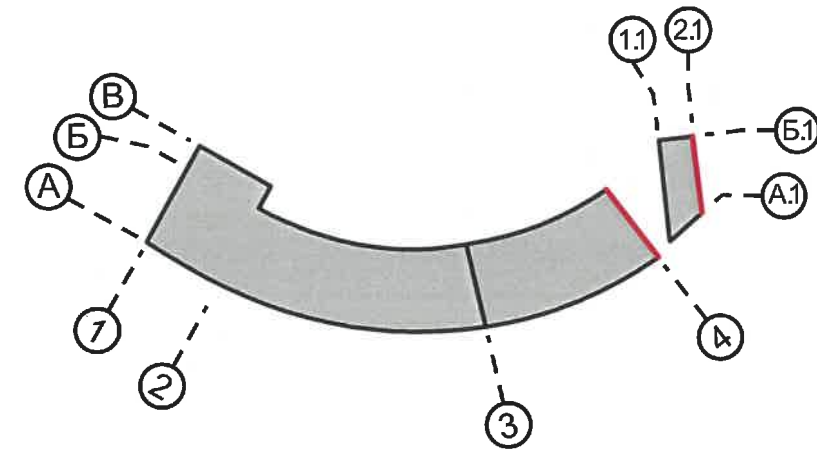
Примечание

Информацию о дополнительном оборудовании на фасаде здания см. лист 7

						118-03-2020-AP			
						Колерный паспорт объекта капитального строительства по улице Вильвенская, № 2, Дзержинского района г.Перми.			
Изм.	Кол.уч.	Лист	Недок	Подпись	Дата	Жилое здание с коммерческими помещениями	Стадия	Лист	Листов
	Разраб.	Августов. А.М			02.06.20		П	8	20
						Дворовой фасад	ООО «Приоритет»		



План координационных осей



Условные обозначения

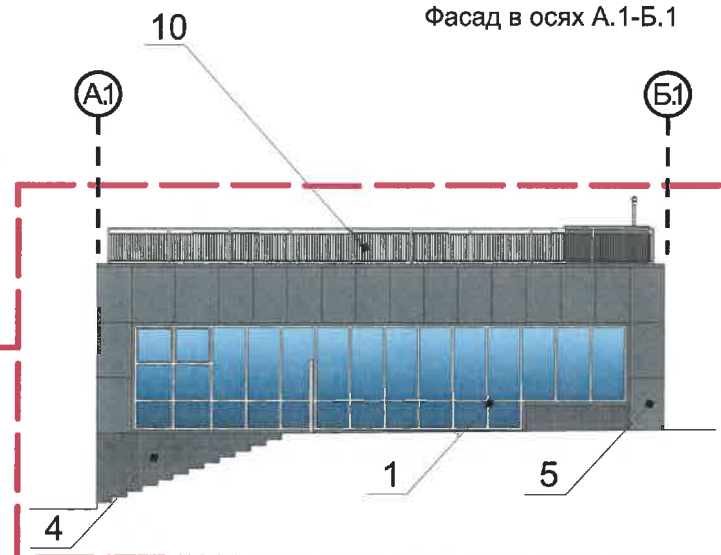
- Выноска и номер позиции согласно ведомости отделки фасадов на листе 1

- Условная координационная ось

Примечание

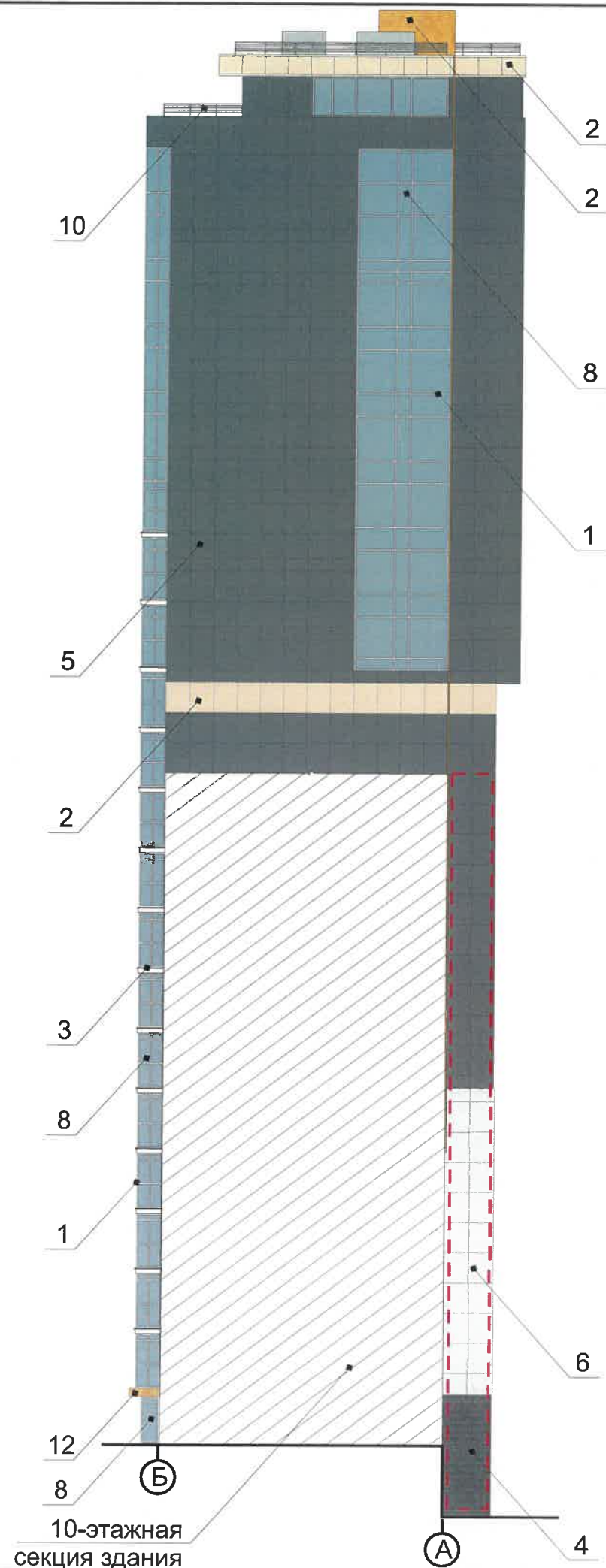
Информацию по устройству дополнительных или переустройству существующих входных групп см. лист 5

Фасад в осях А.1-Б.1

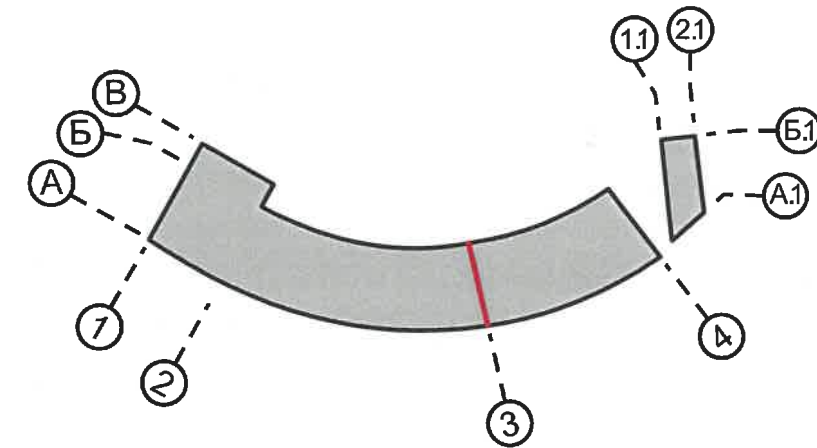


СОГЛАСОВАНО
1^й заместитель начальника ДГА
г. Перми - главный архитектор
Д.Ю. Лапшин
2020.09.02

						118-03-2020-AP			
						Колерный паспорт объекта капитального строительства по улице Вильвентская, № 2, Дзержинского района г.Перми.			
Изм.	Кол.уч.	Лист	№док	Подпись	Дата	Жилое здание с коммерческими помещениями	Стадия	Лист	Листов
	Разраб.		Августов. А.М		02.06.20		П	9	20
						Боковой фасад	ООО «Приоритет»		



План координационных осей



Условные обозначения

- 1 - Выноска и номер позиции согласно ведомости отделки фасадов на листе 1
- Место допустимого размещения дополнительного оборудования
- 1 - Условная координационная ось

Примечание

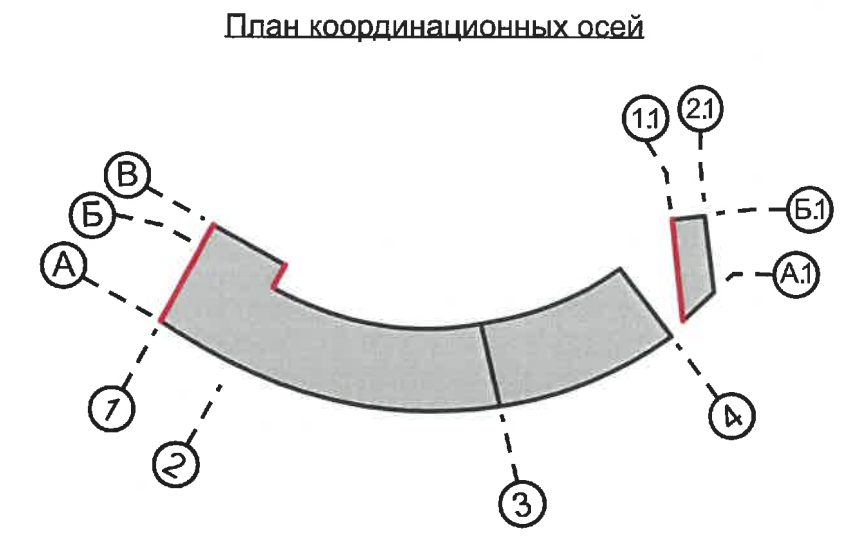
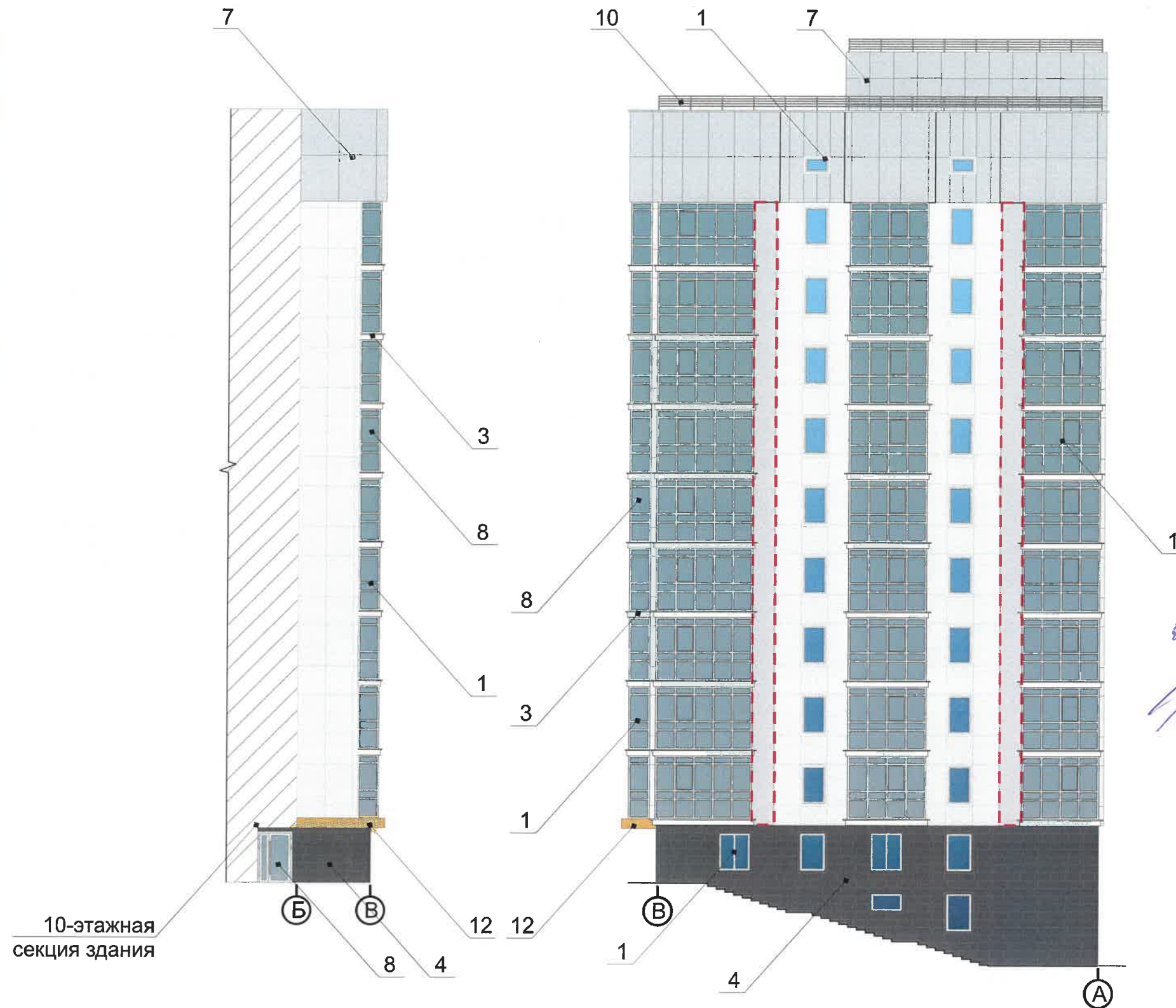
Информацию о дополнительном оборудовании на фасаде здания см. лист 7

СОГЛАСОВАНО
 1^й заместитель начальника ДГА
 г.Перми главный архитектор
 Д.Ю. Лапшин
 2020г.

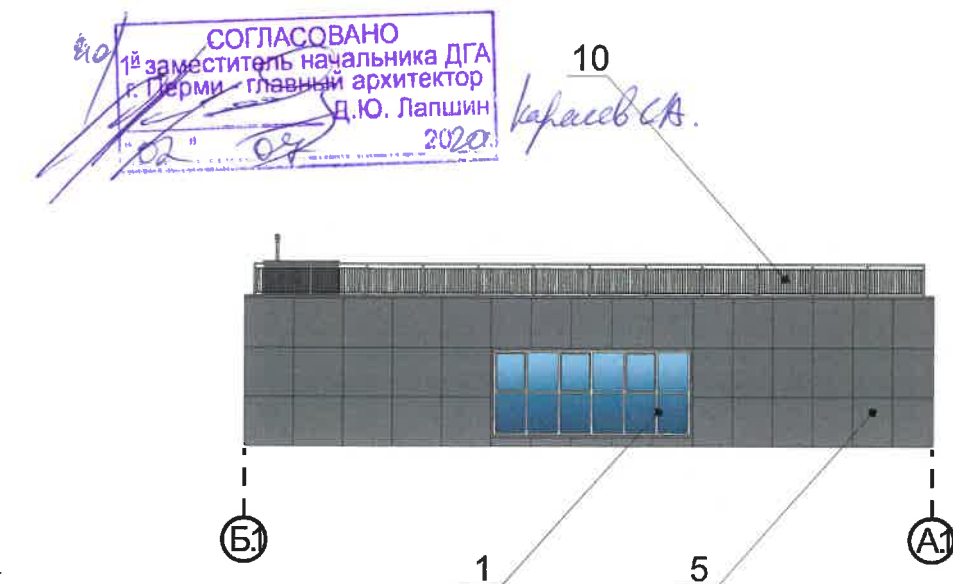
						118-03-2020-AP			
						Колерный паспорт объекта капитального строительства по улице Вильвенская, № 2, Дзержинского района г.Перми.			
Изм.	Кол.уч	Лист	№док	Подпись	Дата	Жилое здание с коммерческими помещениями	Стадия	Лист	Листов
					02.06.20		П	10	20
						Боковой фасад	ООО «Приоритет»		

Фасад в осях Б-В

Фасад в осях В-А



Фасад в осях Б.1-А.1



СОГЛАСОВАНО
1^й заместитель начальника ДГА
г. Перми - главный архитектор
Д.Ю. Лапшин
2020
Кафеев С.А.

Условные обозначения

- Выноска и номер позиции согласно ведомости отделки фасадов на листе 1
- Место допустимого размещения дополнительного оборудования
- Условная координационная ось

Примечание

Информацию о дополнительном оборудовании на фасаде здания см. лист 7

						118-03-2020-AP			
						Колерный паспорт объекта капитального строительства по улице Вильвенская, № 2, Дзержинского района г.Перми.			
Изм.	Кол.уч.	Лист	Недок	Подпись	Дата	Жилое здание с коммерческими помещениями	Стадия	Лист	Листов
Разраб.		Августов. А.М			02.06.20		П	11	20
						Боковой фасад	ООО «Приоритет»		

Фасад в осях 1-3

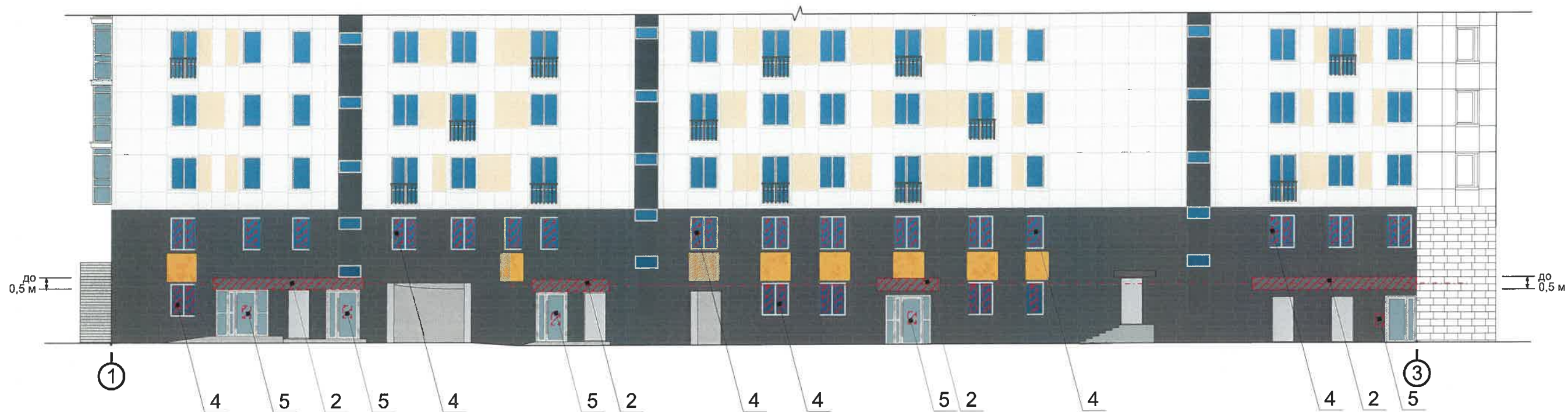


Схема главного фасада



Управление архитектуры и городского дизайна
ДГА администрации г.Перми
СООТВЕТСТВУЕТ АРХИТЕКТУРНОМУ
ОБЛИКУ ГОРОДА ПЕРМИ
«02» 02/06/2020
Карасев С.А. Подпись

Условные обозначения

- Место допустимого размещения средств размещения информации, рекламных конструкций.

- Выноска и номер позиции согласно ведомости средств размещения информации, рекламных конструкций см. лист 17

- Единая горизонтальная ось средств размещения информации

Примечание

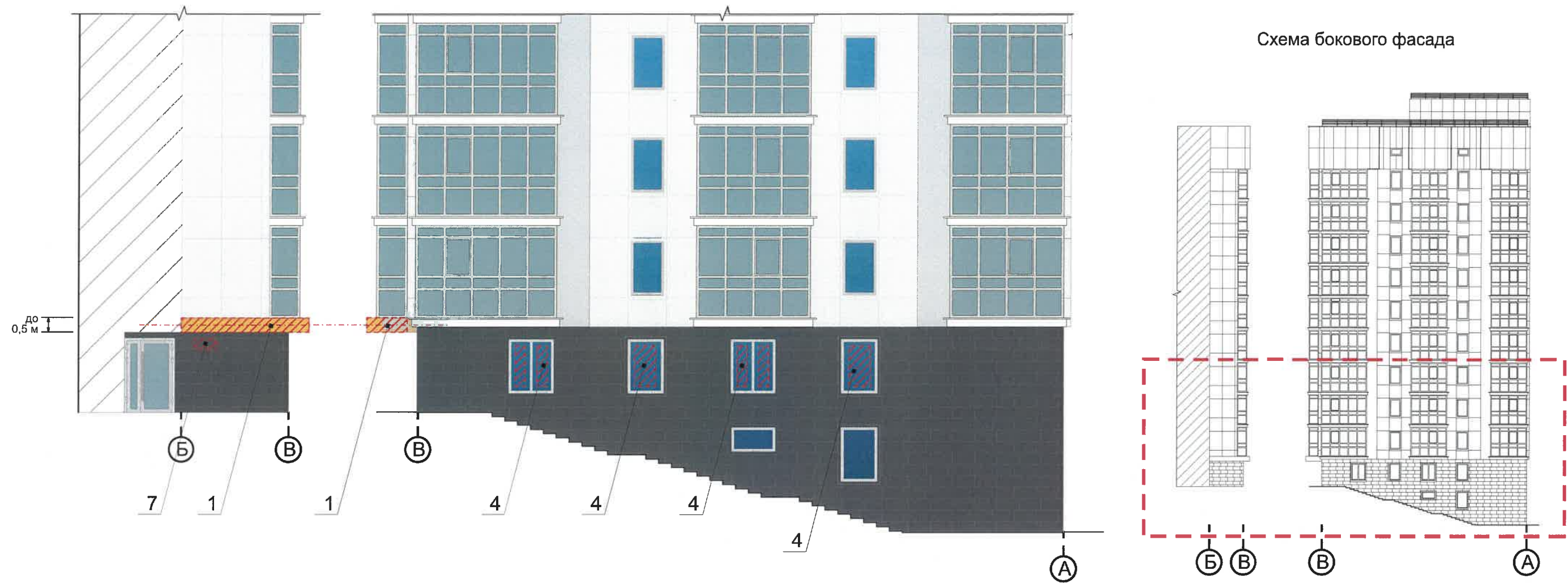
Условия размещения средств размещения информации, рекламных конструкций, узел крепления, схемы компановки и примеры группировки модульных табличек см. лист 17

						118-03-2020-AP			
						Колерный паспорт объекта капитального строительства по улице Вильвенская, № 2, Дзержинского района г.Перми.			
Изм.	Кол.уч.	Лист	Недок.	Подпись	Дата	Жилое здание с коммерческими помещениями	Стадия	Лист	Листов
	Разраб.	Августов. А.М			02.06.20		П	12	20
						Размещение средств размещения информации, рекламных конструкций.	ООО «Приоритет»		

Фасад в осях Б-В

Фасад в осях В-А

Схема бокового фасада



Управление архитектуры и городского дизайна
ДГА администрации г.Перми
**СООТВЕТСТВУЕТ АРХИТЕКТУРНОМУ
ОБЛИКУ ГОРОДА ПЕРМИ**
« 02.06.2020 »
В.А. Савинский Подпись

Условные обозначения

- Место допустимого размещения средств размещения информации, рекламных конструкций.
- Единая горизонтальная ось средств размещения информации
- Выноска и номер позиции согласно ведомости средств размещения информации, рекламных конструкций см. лист 17

Примечание

Условия размещения средств размещения информации, рекламных конструкций, узел крепления, схемы компановки и примеры группировки модульных табличек см. лист 17

						118-03-2020-AP			
						Колерный паспорт объекта капитального строительства по улице Вильвенская, № 2, Дзержинского района г.Перми.			
Изм.	Кол.уч	Лист	Недок	Подпись	Дата	Жилое здание с коммерческими помещениями	Стадия	Лист	Листов
	Разраб.		Августов. А.М		02.06.20		П	13	20
						Размещение средств размещения информации, рекламных конструкций.	ООО «Приоритет»		

Фасад в осях 4-3

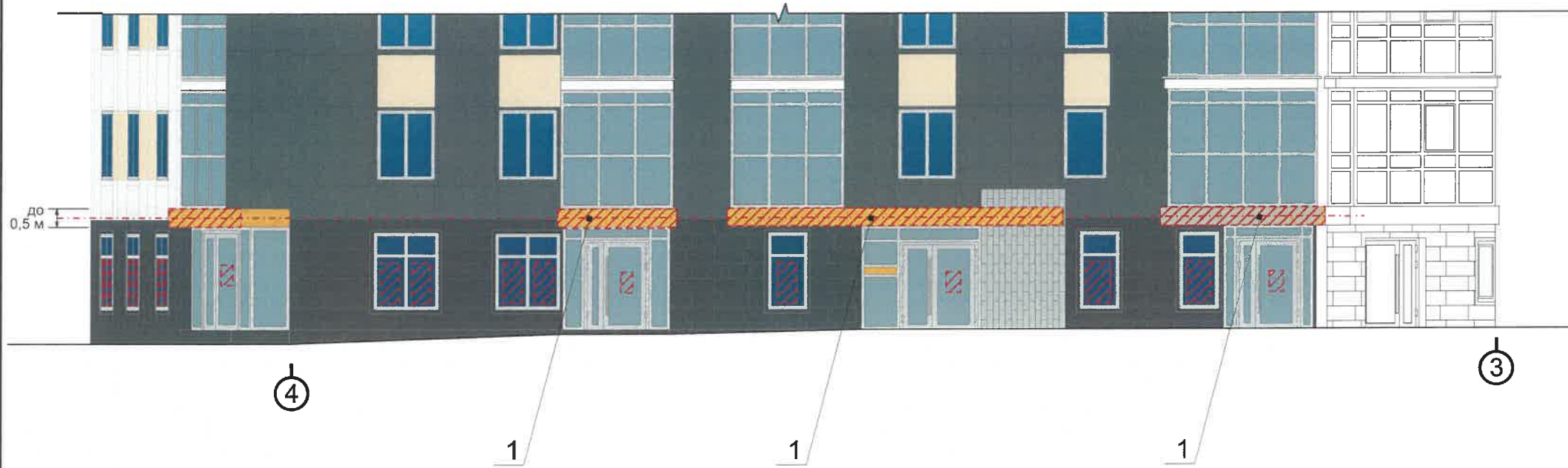
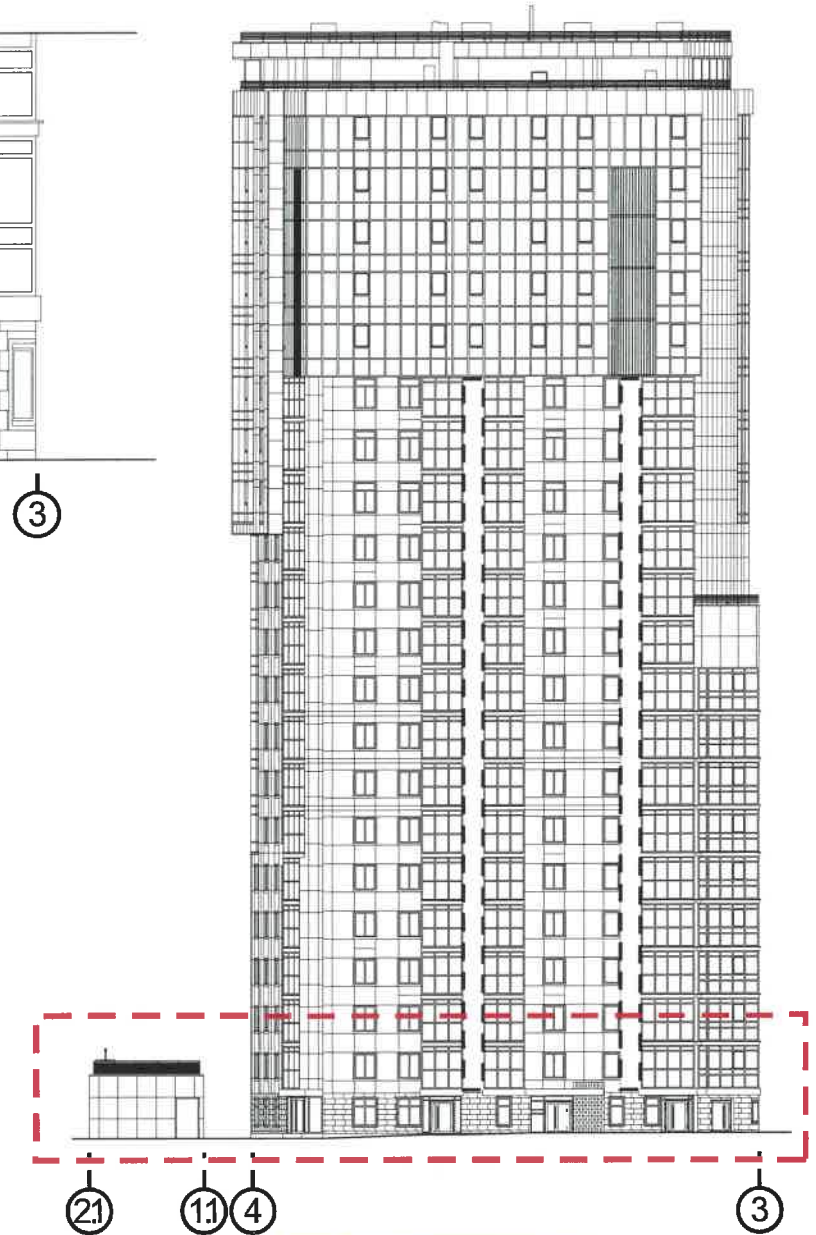
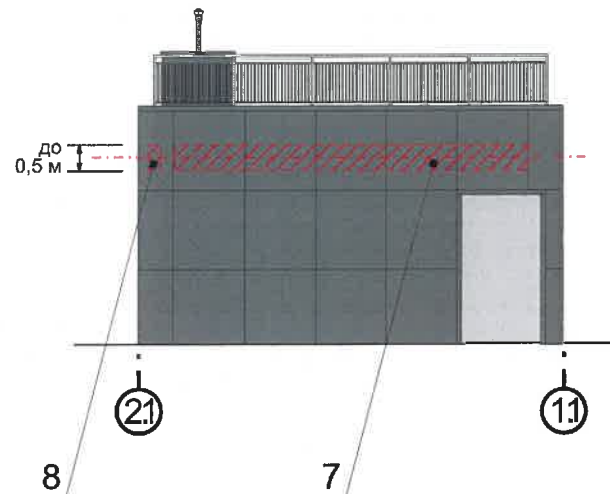


Схема дворового фасада



Фасад в осях 2.1-1.1



Управление архитектуры и городского дизайна
ДГА администрации г.Перми
СООТВЕТСТВУЕТ АРХИТЕКТУРНОМУ
ОБЛИКУ ГОРОДА ПЕРМИ
«02.06.2020»
Подпись: *Карасел С.А.*

Условные обозначения

- Место допустимого размещения средств размещения информации, рекламных конструкций.
- Единая горизонтальная ось средств размещения информации
- Выноска и номер позиции согласно ведомости средств размещения информации, рекламных конструкций см. лист 17

Примечание

Условия размещения средств размещения информации, рекламных конструкций, узел крепления, схемы компановки и примеры группировки модульных табличек см. лист 17

						118-03-2020-AP			
						Колерный паспорт объекта капитального строительства по улице Вильвенская, № 2, Дзержинского района г.Перми.			
Изм.	Кол.уч	Лист	Недок	Подпись	Дата	Жилое здание с коммерческими помещениями	Стадия	Лист	Листов
	Разраб.	Августов. А.М		<i>А.М. Августов</i>	02.06.20		П	14	20
						Размещение средств размещения информации, рекламных конструкций.	ООО «Приоритет»		

Фасад в осях 3-1

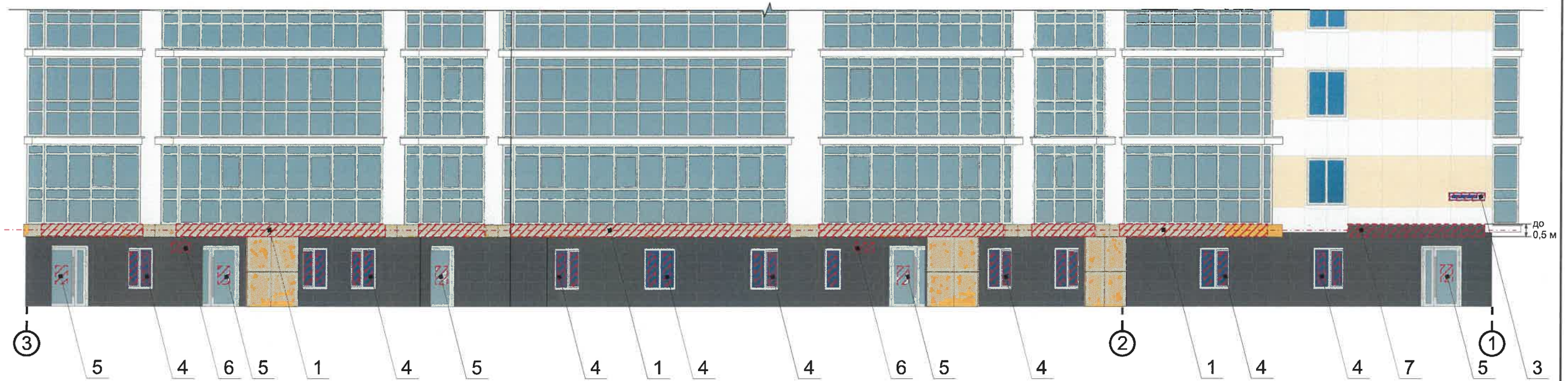
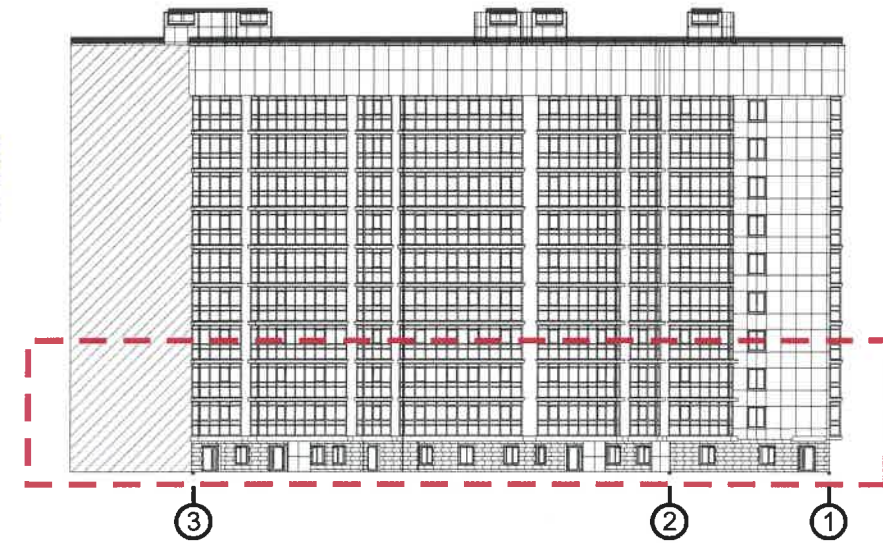




Схема дворового фасада



Управление архитектуры и городского дизайна
ДГА администрации г.Перми
СООТВЕТСТВУЕТ АРХИТЕКТУРНОМУ
ОБЛИКУ ГОРОДА ПЕРМИ
Кариев А.А. Подпись

Условные обозначения

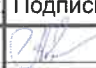
 - Место допустимого размещения средств размещения информации, рекламных конструкций.

 - Выноска и номер позиции согласно ведомости средств размещения информации, рекламных конструкций см. лист 17

 - Единая горизонтальная ось средств размещения информации

Примечание

Условия размещения средств размещения информации, рекламных конструкций, узел крепления, схемы компановки и примеры группировки модульных табличек см. лист 17

						118-03-2020-AP			
						Колерный паспорт объекта капитального строительства по улице Вильвенская, № 2, Дзержинского района г.Перми.			
Изм.	Кол.уч	Лист	Недок	Подпись	Дата	Жилое здание с коммерческими помещениями	Стадия	Лист	Листов
Разраб.		Августов. А.М			02.06.20		П	15	20
						Размещение средств размещения информации, рекламных конструкций.	ООО «Приоритет»		

Фасад в осях 3-4

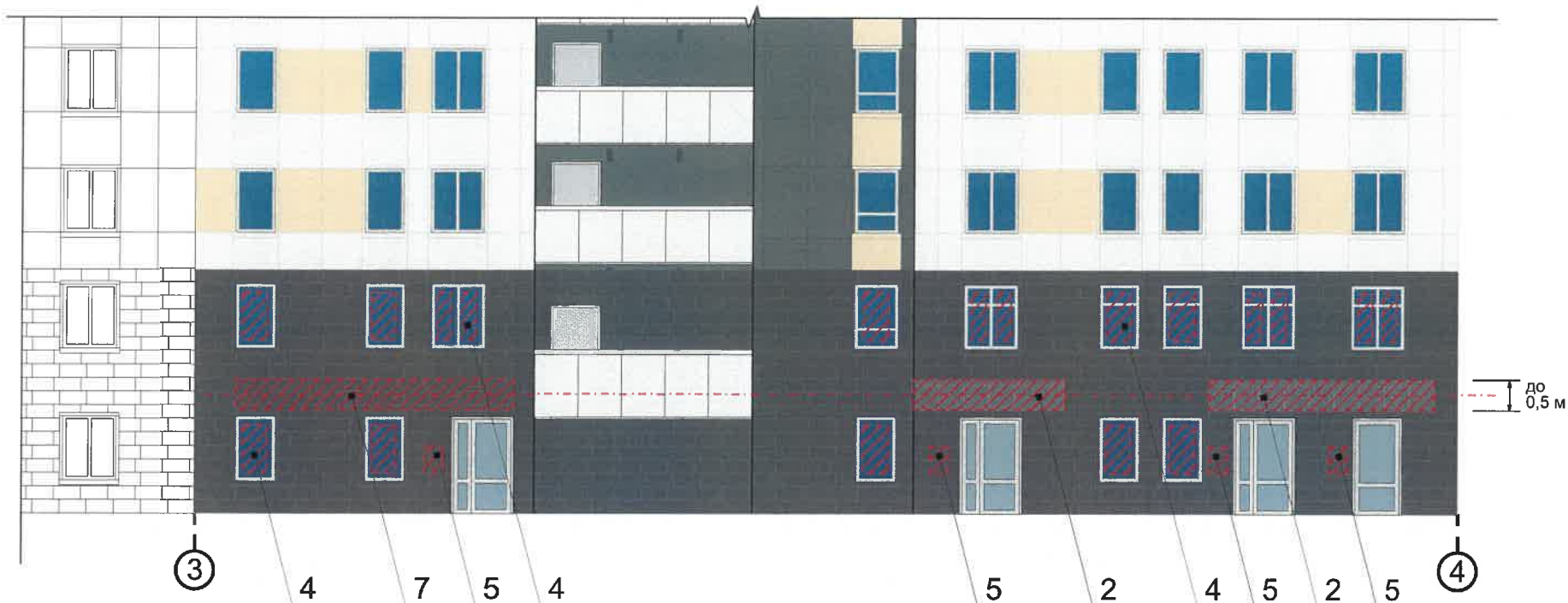


Схема главного фасада



Управление архитектуры и городского дизайна
ДГА администрации г.Перми
СООТВЕТСТВУЕТ АРХИТЕКТУРНОМУ
ОБЛИКУ ГОРОДА ПЕРМИ
«04» 04/2020
Израев А.М. Подпись

Условные обозначения

- Место допустимого размещения средств размещения информации, рекламных конструкций.

- Выноска и номер позиции согласно ведомости средств размещения информации, рекламных конструкций см. лист 17

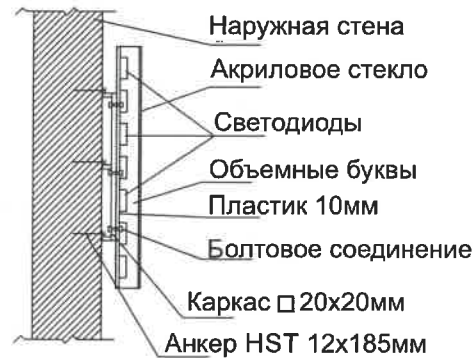
- Единая горизонтальная ось средств размещения информации

Примечание

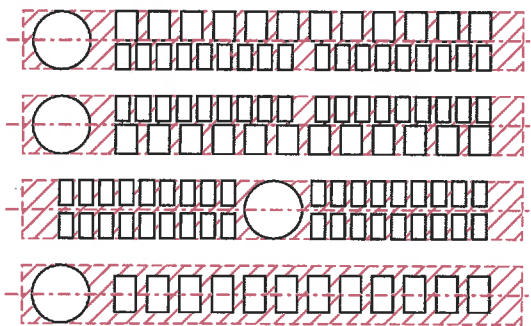
Условия размещения средств размещения информации, рекламных конструкций, узел крепления, схемы компановки и примеры группировки модульных табличек см. лист 17

						118-03-2020-AP			
						Колерный паспорт объекта капитального строительства по улице Вильвенская, № 2, Дзержинского района г.Перми.			
Изм.	Кол.уч.	Лист	Недок	Подпись	Дата	Жилое здание с коммерческими помещениями	Стадия	Лист	Листов
	Разраб.	Августов. А.М			02.06.20		П	16	20
						Размещение средств размещения информации, рекламных конструкций.	ООО «Приоритет»		

Узел крепления средств размещения информации на стене здания



Схемы компоновки объемных букв и/или логотипов, относительно оси размещения информации



Пример сгруппированных модульных табличек

цокольный этаж	О	САЛОН ОПТИКИ
цокольный этаж		ОРГАНИЗАЦИЯ
1 этаж	к	ЗООМАГАЗИН
1 этаж, офис 14	☀	ОРГАНИЗАЦИЯ
1 этаж, офис 23		ОРГАНИЗАЦИЯ
цокольный этаж	🐾	ЗООМАГАЗИН

Ведомость средств размещения информации, рекламных конструкций

№	Тип объекта, материал, способы крепления	Цвет (с указанием RAL)	Наличие подсветки
1	Вывеска - объемные буквы и логотип, без подложки, размещенные на металлических направляющих выкрашенных в цвет фриза. Металл, пластик, пленки, оргстекло	Фирменные цвета	Внутренняя, контурная подсветка, без подсветки
2	Вывеска - объемные буквы и логотип, без подложки, размещенные на металлических направляющих на козырьке входной группы. Металл, пластик, пленки, оргстекло	Фирменные цвета	Внутренняя, контурная подсветка, без подсветки
3	Индивидуальный указатель с наименованием улицы и номером дома (здания) (1200x300мм). Выполнен из оргстекла, пластика, металла	Синий R-(0) G-(20) B-(120), белый	Возможна подсветка
4	Информация - не сплошная пленочная аппликация в виде текста или контурного изображения на стекле. Площадь выклейки - не более 30% от площади одного поля остекления. Самоклеющиеся пленки по стеклу или Вывеска - панно (постер или световой короб), размещенное в оконном проеме за стеклом. Площадь панно - не более 50% от площади одного поля остекления. Металл, пластик, пленки	Фирменные цвета	Внешняя или внутренняя светодиодами
5	Информационная табличка (режимник). Одиночная (700x500мм) или модульная. Выполнен из оргстекла, пластика, металла	Фирменные цвета	Без подсветки
6	Указатель с номером подъезда и квартир. Металл, пленка	Фирменные цвета	Внешняя или внутренняя светодиодами
7	Вывеска - объемные буквы и логотип, без подложки, размещенные на металлических направляющих выкрашенных в цвет фасада. Металл, пластик, пленки, оргстекло	Фирменные цвета	Внутренняя, контурная подсветка, без подсветки
8	Кронштейн панель. Металл, пластик, пленки, оргстекло	Фирменные цвета	Внутренняя подсветка

Условия размещения средств размещения информации, рекламных конструкций.

1. Единая горизонтальная ось - это условная прямая линия, относительно которой располагаются средства размещения информации. Местоположение оси на фасаде определяется как половина расстояния между верхним и нижним архитектурным элементом (окна, наличники, карниз, фриз и др.), выделяющимися (западающим, выступающим) из плоскости стены.
2. Размещение вывесок и рекламных конструкций должно осуществляться в границах места допустимого размещения средств размещения информации, рекламных конструкций, установленных данным колерным паспортом объекта капитального строительства.
3. Размещение вывесок по отношению друг к другу, их конфигурация, наполненность информацией должны соответствовать Стандартным требованиям к вывескам, их размещению и эксплуатации (далее - Стандартные требования), утвержденным Решением Пермской городской Думы от 18.12.2018 № 265.
4. В случае, если планируемые к размещению вывески не соответствуют типу и местам размещения средства размещения информации, рекламных конструкций колерного паспорта, потребуется внесение изменений в настоящий колерный паспорт.
5. Максимальный размер информационных табличек - 700x500 мм (пункт 2.13. Стандартных требований).
6. Узел крепления каждого типа средства размещения информации разрабатывается отдельным рабочим проектом.
7. В случае размещения рекламной конструкции на фасаде здания, строения, сооружения, такая конструкция должна быть отражена в составе нового колерного паспорта, а ее размещение должно осуществляться в соответствии с действующим порядком установки и эксплуатации рекламных конструкций на территории города Перми, утвержденным решением Пермской городской Думы, с последующим получением разрешения на установку и эксплуатацию рекламной конструкции в установленном порядке.
8. Размещение вывесок, перекрывающих оконные проемы, а также расположенных на балконах зданий и сооружений должно быть согласовано с собственниками помещений, к которым относится балкон и данный оконный проем.
9. Материал, габариты и цвет подложки фриза должны быть одинаковыми по всей длине занимаемого помещения. Высота фризов должна быть одинаковой по всей длине фасада.

Фасад в осях 1.1-2.1

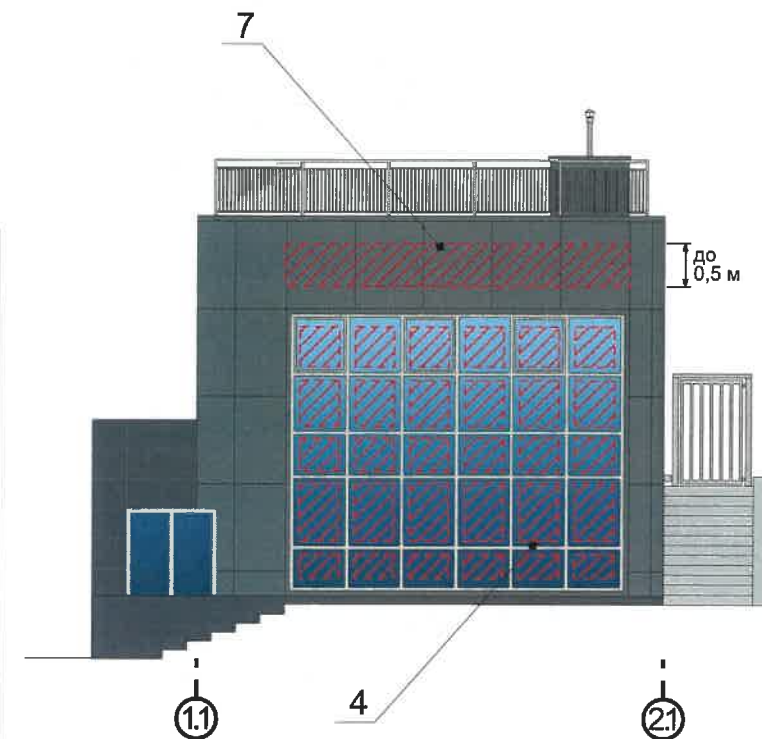
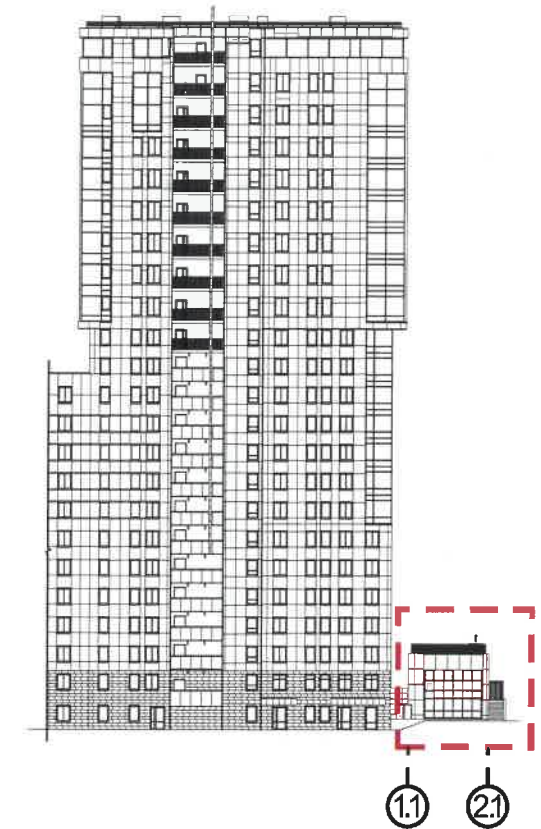


Схема главного фасада



Управление архитектуры и городского дизайна
ДГА администрации г.Перми
СООТВЕТСТВУЕТ АРХИТЕКТУРНОМУ
ОБЛИКУ ГОРОДА ПЕРМИ
«02.06.2020»
Карасева Подпись

Условные обозначения

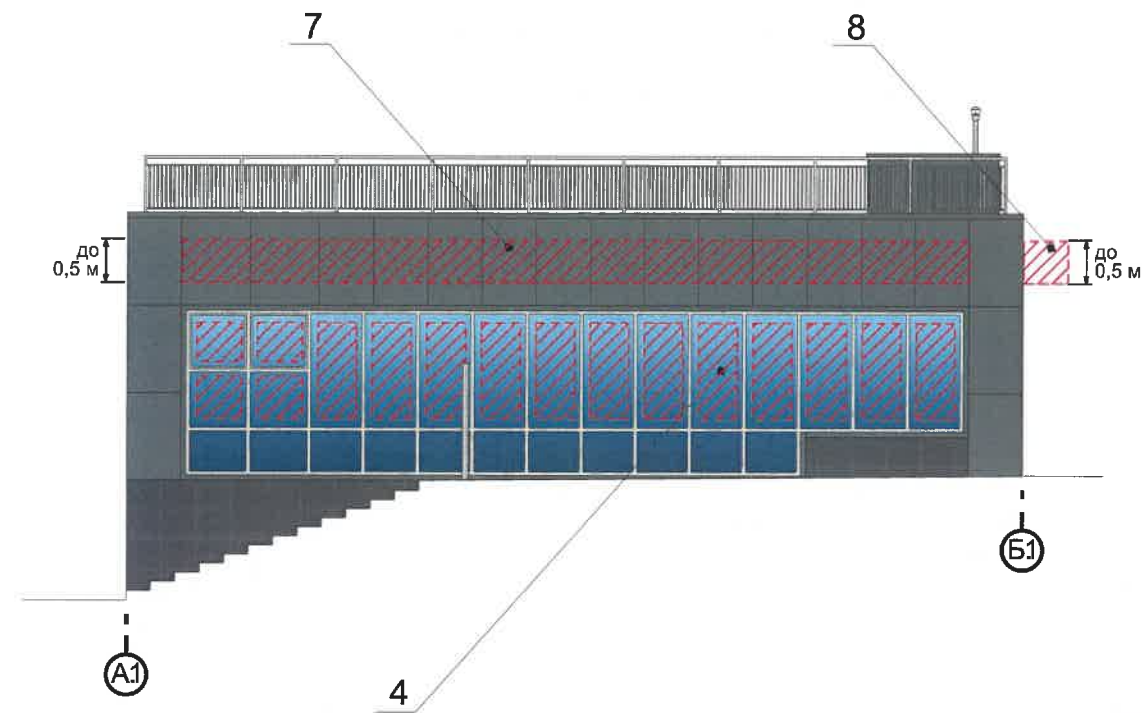
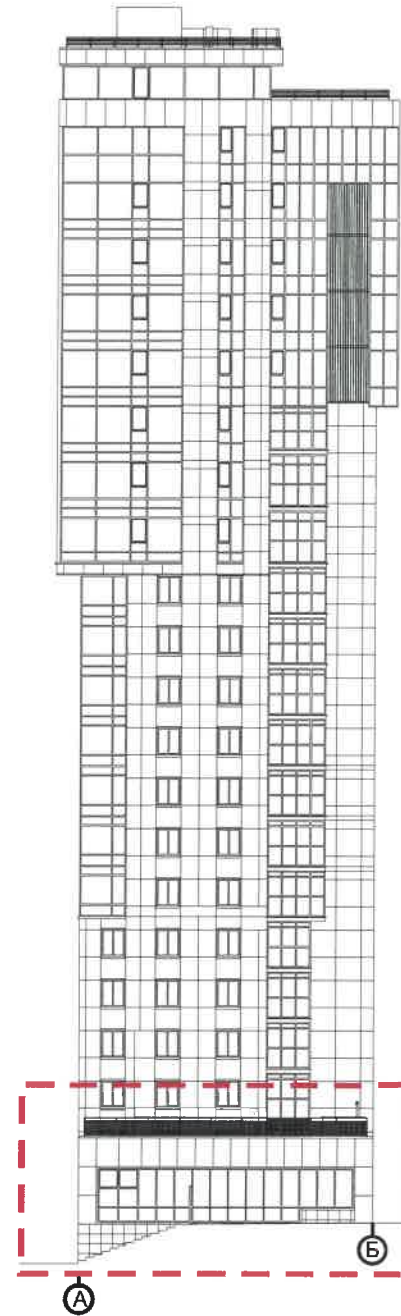
- Место допустимого размещения средств размещения информации, рекламных конструкций.

- Выноска и номер позиции согласно ведомости средств размещения информации, рекламных конструкций

- Единая горизонтальная ось средств размещения информации

						118-03-2020-AP			
						Колерный паспорт объекта капитального строительства по улице Вильвенская, № 2, Дзержинского района г.Перми.			
Изм.	Кол.уч.	Лист	Недок	Подпись	Дата	Жилое здание с коммерческими помещениями	Стадия	Лист	Листов
	Разраб.	Августов. А.М			02.06.20		П	17	20
						Размещение средств размещения информации, рекламных конструкций.	ООО «Приоритет»		


Схема бокового фасада




Управление архитектуры и городского дизайна
ДГА администрации г.Перми
СООТВЕТСТВУЕТ АРХИТЕКТУРНОМУ
ОБЛИКУ ГОРОДА ПЕРМИ
« 02.06.2020 »
Карасев А.А. Подпись

Условные обозначения

 - Место допустимого размещения средств размещения информации, рекламных конструкций.

 - Выноска и номер позиции согласно ведомости средств размещения информации, рекламных конструкций см. лист 17

 - Единая горизонтальная ось средств размещения информации

Примечание

Условия размещения средств размещения информации, рекламных конструкций, узел крепления, схемы компоновки и примеры группировки модульных табличек см. лист 17


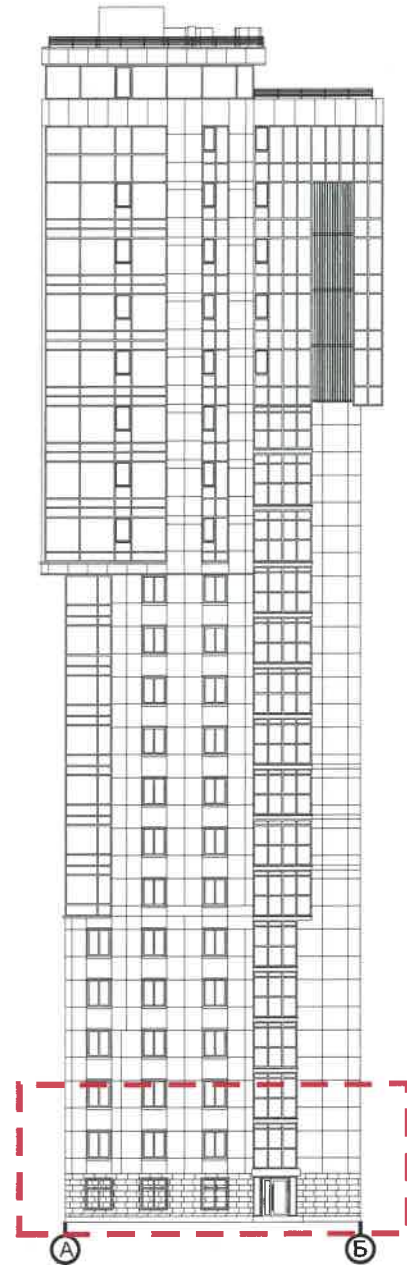
						118-03-2020-AP			
						Колерный паспорт объекта капитального строительства по улице Вильвенская, № 2, Дзержинского района г.Перми.			
Изм.	Кол.уч	Лист	№док	Подпись	Дата	Жилое здание с коммерческими помещениями	Стадия	Лист	Листов
	Разраб.	Августов. А.М			02.06.20		П	18	20
						Размещение средств размещения информации, рекламных конструкций.	ООО «Приоритет»		

Схема
бокового
фасада



Управление архитектуры и городского дизайна
ДГА администрации г.Перми
СООТВЕТСТВУЕТ АРХИТЕКТУРНОМУ
ОБЛИКУ ГОРОДА ПЕРМИ
« 02.06.2020 »
Подпись: *Иванов И.И.*


Условные обозначения

- Место допустимого размещения средств размещения информации, рекламных конструкций.
- Единая горизонтальная ось средств размещения информации
- Выноска и номер позиции согласно ведомости средств размещения информации, рекламных конструкций см. лист 17


Примечание

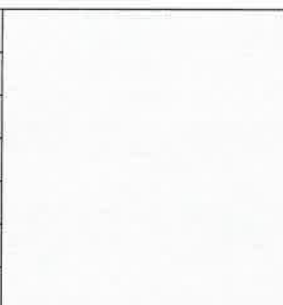
Условия размещения средств размещения информации, рекламных конструкций, узел крепления, схемы компановки и примеры группировки модульных табличек см. лист 17


						118-03-2020-AP			
						Колерный паспорт объекта капитального строительства по улице Вильвенская, № 2, Дзержинского района г.Перми.			
Изм.	Кол.уч	Лист	Недок	Подпись	Дата	Жилое здание с коммерческими помещениями	Стадия	Лист	Листов
	Разраб.	Августов. А.М		<i>Иванов И.И.</i>	02.06.20		П	19	20
						Размещение средств размещения информации, рекламных конструкций.	ООО «Приоритет»		

Позиция согласно ведомости отделки фасадов	Координаты цвета RAL 7001	C:	10	
		M:	0	
		Y:	0	
		K:	40	
		R:	143	
		G:	153	
		B:	159	
1				


Позиция согласно ведомости отделки фасадов	Координаты цвета RAL 9004	C:	100	
		M:	90	
		Y:	100	
		K:	80	
		R:	46	
		G:	48	
		B:	50	
4, 5, 10, 13				


Позиция согласно ведомости отделки фасадов	Координаты цвета RAL 1014	C:	0	
		M:	10	
		Y:	40	
		K:	10	
		R:	222	
		G:	208	
		B:	159	
2				

Позиция согласно ведомости отделки фасадов	Координаты цвета RAL 7047	C:	0	
		M:	0	
		Y:	5	
		K:	20	
		R:	207	
		G:	208	
		B:	207	
6, 15				

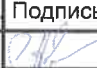
Позиция согласно ведомости отделки фасадов	Координаты цвета RAL 1017	C:	0	
		M:	30	
		Y:	70	
		K:	0	
		R:	244	
		G:	183	
		B:	82	
2, 9, 12				

Позиция согласно ведомости отделки фасадов	Координаты цвета RAL 7004	C:	0	
		M:	0	
		Y:	0	
		K:	45	
		R:	158	
		G:	160	
		B:	161	
7				

Позиция согласно ведомости отделки фасадов	Координаты цвета RAL 9003	C:	0	
		M:	0	
		Y:	0	
		K:	0	
		R:	244	
		G:	248	
		B:	244	
3				

Позиция согласно ведомости отделки фасадов	Координаты цвета RAL 7005	C:	30	
		M:	10	
		Y:	20	
		K:	60	
		R:	107	
		G:	11	
		B:	111	
11, 14				

СОГЛАСОВАНО
 заместитель начальника ДГА
 г. Перми - главный архитектор
 Д.Ю. Лапшин
 02.06.2020

						118-03-2020-AP			
						Колерный паспорт объекта капитального строительства по улице Вильвевенская, № 2, Дзержинского района г.Перми.			
Изм.	Кол.уч.	Лист	Недок.	Подпись	Дата	Жилое здание с коммерческими помещениями	Стадия	Лист	Листов
	Разраб.	Августов. А.М			02.06.20		П	20	20
						Эталоны колеров	ООО «Приоритет»		