

ООО «Смарт Мастер Технолоджи»

09.06.2020 №53-22-01-26-2764

Номер и дата входящего заявления о согласовании колерного паспорта (заполняется ДГА)

**ПАСПОРТ ВНЕШНЕГО ОБЛИКА ОБЪЕКТА КАПИТАЛЬНОГО СТРОИТЕЛЬСТВА
(КОЛЕРНЫЙ ПАСПОРТ)**

АДРЕС ОБЪЕКТА: г.Пермь, административный район Кировский,
улица Чистопольская, здание (строение) № 17

183-04-20-ОФ

ПЕРМЬ, 2020 г.

Ведомость чертежей

ЛИСТ	НАИМЕНОВАНИЕ	ПРИМЕЧАНИЯ
1	Общие данные (начало)	
2	Общие данные (окончание)	
3	Существующее состояние фасадов	
4	Главный фасад	
5	Дворовой фасад	
6	Боковые фасады	
7	Размещение средств размещения информации, рекламных конструкций	
8	Размещение средств размещения информации, рекламных конструкций	
9	Эталоны колеров	

Ведомость отделки фасадов

ПОЗ.	ЭЛЕМЕНТ ФАСАДА	ЭТАЛОН ЦВЕТА	ОБОЗНАЧ.	ВИД ОТДЕЛКИ	ПРИМ.
1	Основное поле стен		RAL 1002	Штукатурка с покраской	
2	Цоколь		RAL 9023	Штукатурка с покраской	
3	Карниз крыши	Белый	RAL 9003	Бетонная плита	
4	Оконные переплеты, переплеты балконов, витражей, дверей	Белый	RAL 9003 RAL 8016	ПВХ профиль	
5	Ограждение лоджий	Белый	RAL 9003	Профнастил	
6	Двери подъездов		RAL 8016	Эмаль по металлу	
7	Козырьки		RAL 7036 RAL 8016	Металл, эмаль по металлу, профлист	
8	Ступени, площадки, пандусы		RAL 7036	Керамическая плитка Металл, эмаль по металлу	
9	Кровля		RAL 9023	Асбестоцементные листы	
10	Ограждение, перилла, пожарная лестница, козырек		RAL 9005	Эмаль по металлу	
11	Водосточные трубы		RAL 9007	Оцинкованная труба	
12	Кровля козырьков и балконов 5 этажа		RAL 8016 RAL 7040	Металл, эмаль по металлу	
13	Слуховые окна Вентиляционные трубы		RAL 8016 RAL 7036	Кирпич, штукатурка с атмосферной краской	
14	Вентиляционные трубы		RAL 9007	Нержавеющая сталь	
15	Вход в подвал		RAL 9023	Штукатурка с покраской	

Пояснительная записка.

Объект капитального строительства – пятиэтажный 4-подъездный многоквартирный жилой дом со встроенными помещениями общественного и торгового назначения по адресу: г. Пермь, Кировский район, ул. Чистопольская, 17
 Год постройки и ввода в эксплуатацию: 1962;
 Здание относится к периоду массового серийного строительства эпохи Н. К. Хрущева (так называемая «хрущевка»). Стиль – «функционализм»;
 В плане здание прямоугольной конфигурации;
 Материал несущих стен: ж/б панели
 Кровля: Скатная;
 Ранее колерные паспорта: от 17.04.2019 № СЭД-059-22-01-26-2374

Предметом согласования данного колерного паспорта являются: принятые цветовые решения элементов фасада, применяемые материалы существующего объекта недвижимости, а также определение возможных типов размещения средств размещения информации на нем.

Настоящим колерным паспортом:
 Уточняются виды и места размещения средств размещения информации;

Раздел «Архитектурно-художественная подсветка» не подготавливался;

В соответствии с Градостроительным кодексом Российской Федерации, решением Пермской городской Думы от 18.12.2018 № 265 «Об утверждении Правил благоустройства территории города Перми и о признании утратившими силу отдельных решений Пермской городской Думы» и постановлением администрации города Перми от 22.02.2017 № 130 «Об утверждении формы и Порядка согласования паспорта внешнего облика объекта капитального строительства (колерного паспорта)» проекты колерных паспортов либо проекты изменений в колерные паспорта не являются разрешительной документацией на строительство, реконструкцию объекта капитального строительства; не являются правовым основанием на устройство пристроек, навесов, козырьков;

СОГЛАСОВАНО
 № 1 заместителем начальника ДГА
 г. Пермь, главный архитектор
 Д.Ю. Лапшин
 2020

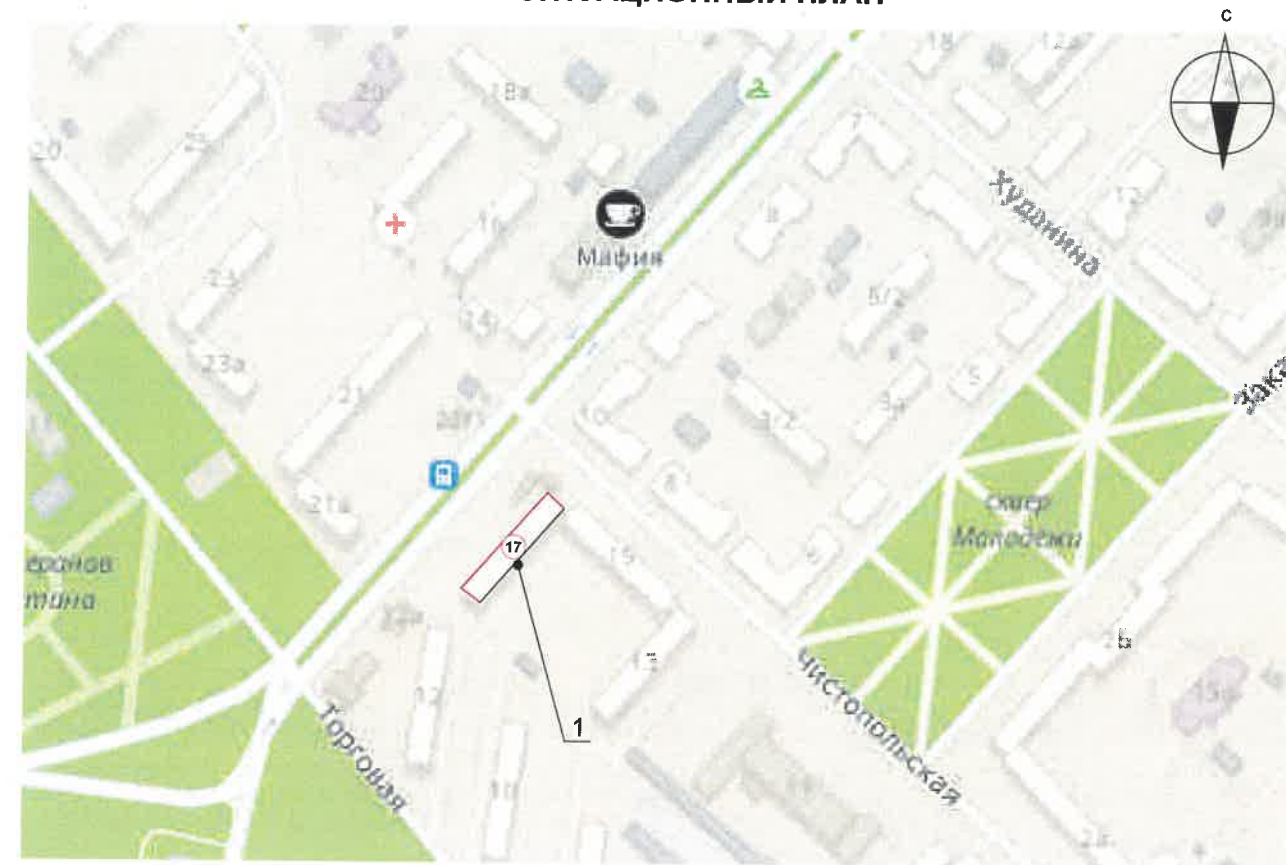
Ведомость ссылочных и прилагаемых документов

ОБОЗНАЧЕНИЕ	НАИМЕНОВАНИЕ	ПРИМЕЧАНИЕ
	Ссылочные документы	
Решение Пермской городской Думы от 18.12.2018 № 265	«Об утверждении правил благоустройства территории города Перми и о признании утратившими силу отдельных решений Пермской городской Думы»	
Постановление администрации города Перми от 22.02.2017 № 130	«Об утверждении формы и Порядок согласования паспорта внешнего облика объекта капитального строительства (колерный паспорт)»	
№ 059-22-01-26-2374 от 17.04.2019	Колерный паспорт объекта капитального строительства по ул. Чистопольская, 17 в Кировском районе, г. Пермь	Согласовано 22.04.2019
	183-04-20-ОФ	
	Колерный паспорт объекта капитального строительства по ул. Чистопольская, № 17, Кировского района г. Перми.	
Изм.	Кол.уч.	Лист
Разраб.	Бузмаков А.О.	Бузмаков А.О.
	многоквартирный жилой дом со встроенными помещениями общественного и торгового назначения	Стадия Лист Листов П 1 9
	Общие данные (начало)	ООО «SMT»


Инструкция о порядке производства работ, связанных с окраской фасадов и всех наружных частей зданий, сооружений, строений, расположенных на территории города Перми

СИТУАЦИОННЫЙ ПЛАН

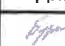
1. Окраска (отделка) фасадов и всех наружных частей зданий, сооружений, строений, расположенных на территории города Перми, может производиться лишь на основании паспорта внешнего облика объекта капитального строительства (колерного паспорта), согласованного департаментом градостроительства и архитектуры администрации г. Перми (далее – ДГА).
2. До начала процесса окраски (отделки) здания или какого-либо сооружения должны быть произведены работы по капитальному ремонту всех без исключения наружных частей его, подлежащих окраске.
3. До начала ремонта зданий, имеющих газосветовую рекламу, сообщить рекламораспространителю о предстоящих работах на фасаде здания с целью сохранения вывесок либо их демонтажу.
4. Полуразрушенные и разрушенные архитектурные художественно-скульптурные детали здания, карнизы, колонны, пилястры, капители, фризы, тяги, лепные украшения, барельефы, мозаика, художественная роспись подлежат обязательному восстановлению в своем первоначальном виде. Категорически запрещается производить окраску здания без предварительного восстановления указанных деталей.
5. Металлические поверхности отдельных частей здания, чугунные решетки, перила балконов и лестниц, кронштейны, дверные и оконные приборы, архитектурно-художественные детали перед окраской очищаются от грязи, ржавчины, старой краски и покрываются вновь лишь масляной краской.
6. В соответствии с выданными образцами цвета (колерами) на окраску (отделку) здания организация, производящая ремонт здания, составляет пробные образцы цвета, которые наносятся на видное место стены.
7. Проверку и согласование пробного образца цвета (колера), а также готовности поверхности стены и отдельных наружных частей здания к окраске производит уполномоченный представитель ДГА г. Перми. Без указанной проверки и согласования производить окраску (отделку) фасада категорически воспрещается.
8. Домоуправления, организации и учреждения, производящие окраску (отделку) и связанный с нею ремонт здания, несут полную ответственность за точное выполнение настоящей инструкции и привлекаются к ответственности за ее нарушение.
9. Цветовая гамма размещения информации должна гармонизировать с основным колористическим решением фасадов здания.
10. По всем вопросам, связанным с производством работ, необходимо обращаться в ДГА по адресу: г. Пермь, ул. Сибирская, 15, каб. 315, тел. 212-76-98.



Условные обозначения

 - Многоквартирный жилой дом со встроенными помещениями общественного и торгового назначения по адресу: г. Пермь, Кировский район, ул. Чистопольская, дом 17

 - фасады с местами размещения средств размещения информации, рекламных конструкций

						183-04-20-ОФ			
						Колерный паспорт объекта капитального строительства по ул. Чистопольская, № 17, Кировского района г. Перми.			
Изм.	Кол.уч	Лист	Недок	Подпись	Дата	многоквартирный жилой дом со встроенными помещениями общественного и торгового назначения	Стадия	Лист	Листов
	Разраб.	Бузмаков А.О.					П	2	9
						Общие данные (окончание)	ООО «SMT»		

Главный фасада



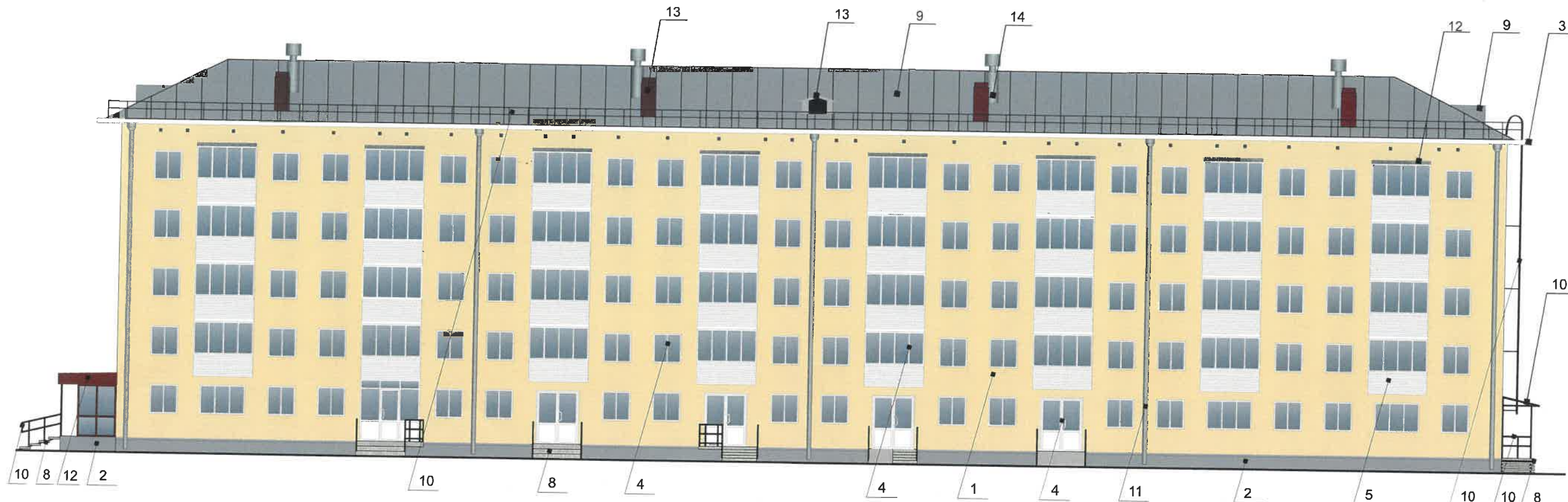
Дворовой фасад



Боковые фасады



						183-04-20-ОФ			
						Колерный паспорт объекта капитального строительства по ул. Чистопольская, № 17, Кировского района г. Перми.			
Изм.	Кол.уч	Лист	№док	Подпись	Дата	многоквартирный жилой дом со встроенными помещениями общественного и торгового назначения	Стадия	Лист	Листов
							П	3	9
						Существующее состояние фасадов	ООО «SMT»		



10
 СОГЛАСОВАНО
 14 заместитель начальника ДГА
 г. Пермь главный архитектор
 д.Ю. Лапшин
 2020
 Kafack CA

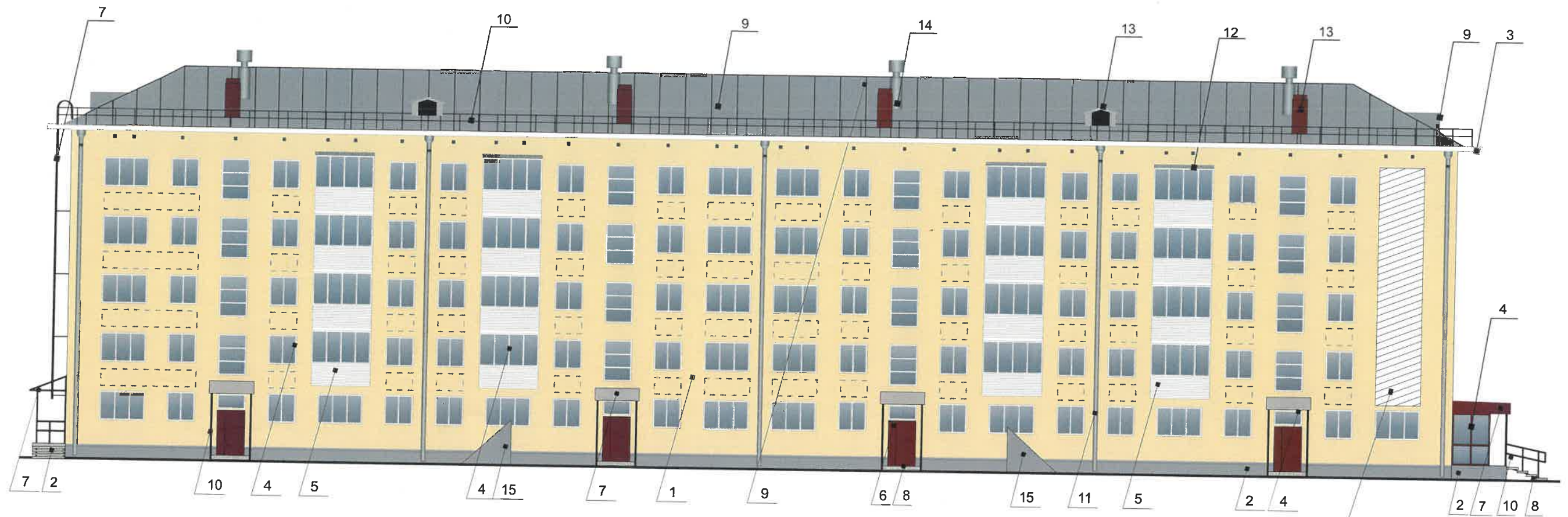
Условные обозначения:

5 - выноска и номер позиции согласно Ведомости отделки фасадов на листе 1

ПРИМЕЧАНИЕ:

В случае устройства или переустройства (перепланировки, ремонта, реконструкции) помещений общественного назначения их входных групп в обязательном порядке предусмотреть мероприятия по обеспечению доступности данных помещений для маломобильных групп населения, включая инвалидов, использующих кресла-коляски и собак-проводников (далее-МГН) в соответствии с требованиями СП59.13330.2016 Свод правил. Доступность зданий и сооружений для маломобильных групп населения, актуализированная редакция СНиП 35-01-2001. Данный свод правил касается функционально-планировочных элементов зданий и сооружений, их участков или отдельных помещений, доступных для МГН (входные узлы, коммуникации, пути эвакуации, помещения и зоны обслуживания, а также их информационное и инженерное обустройство). В частности, лестницы при входах в общественные помещения должны дублироваться пандусами с уклоном более 1:20 (5%) или иными средствами подъема (подъемные платформы, лифты и т.д.). Согласно пунктам 5.1.2, 5.1.3 вышеуказанному Своду правил наружные лестницы и пандусы должны иметь поручни с учетом технических требований к опорным стационарным устройствам по ГОСТ Р 51261; размеры входной площадки при открывании дверей наружу должны быть не менее 1,4x2,0 или 1,5x1,85; размеры входной площадки с пандусом не менее 2,2x2,2 м;

						183-04-20-ОФ			
						Колерный паспорт объекта капитального строительства по ул. Чистопольская, № 17, Кировского района г. Перми.			
Изм.	Кол.уч	Лист	Надок	Подпись	Дата	многоквартирный жилой дом со встроенными помещениями общественного и торгового назначения	Стадия	Лист	Листов
Разраб.		Бузмаков А.О.		<i>Бузмаков</i>			П	4	9
						Главный фасад		ООО «SMT»	



примыкание к зданию
ул. Чистопольская, 15

СОГЛАСОВАНО
20.01.2021
заместитель начальника ДГА
г. Перми - главный архитектор
А.Ю. Папшин
2021

Условные обозначения:

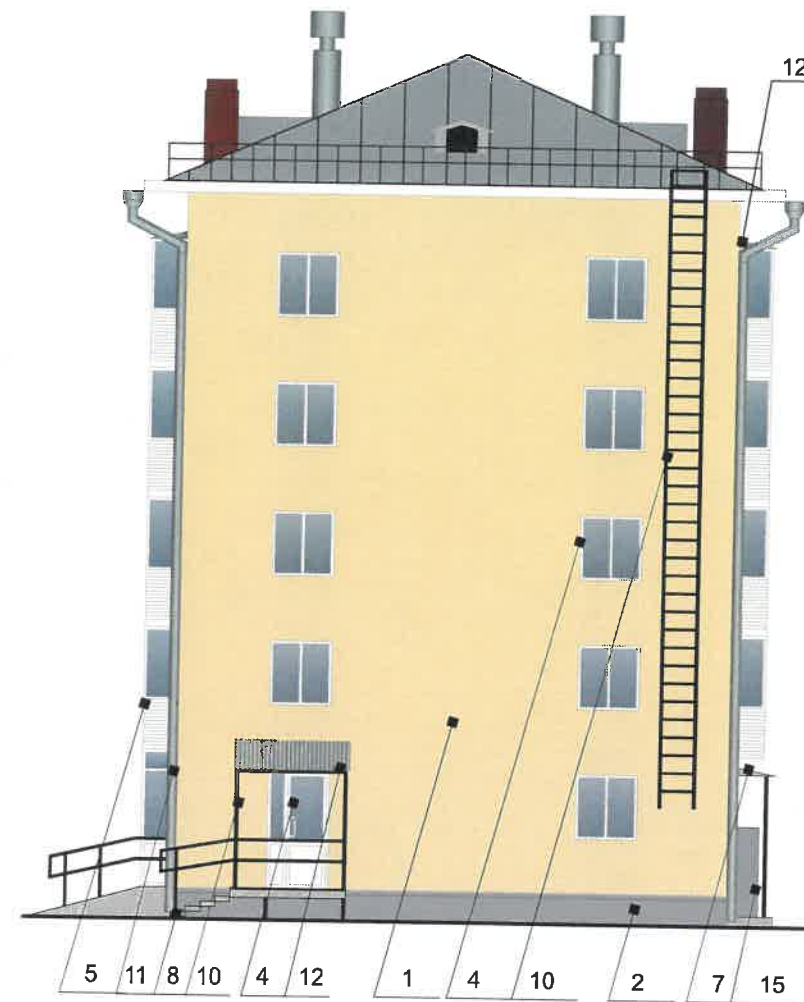
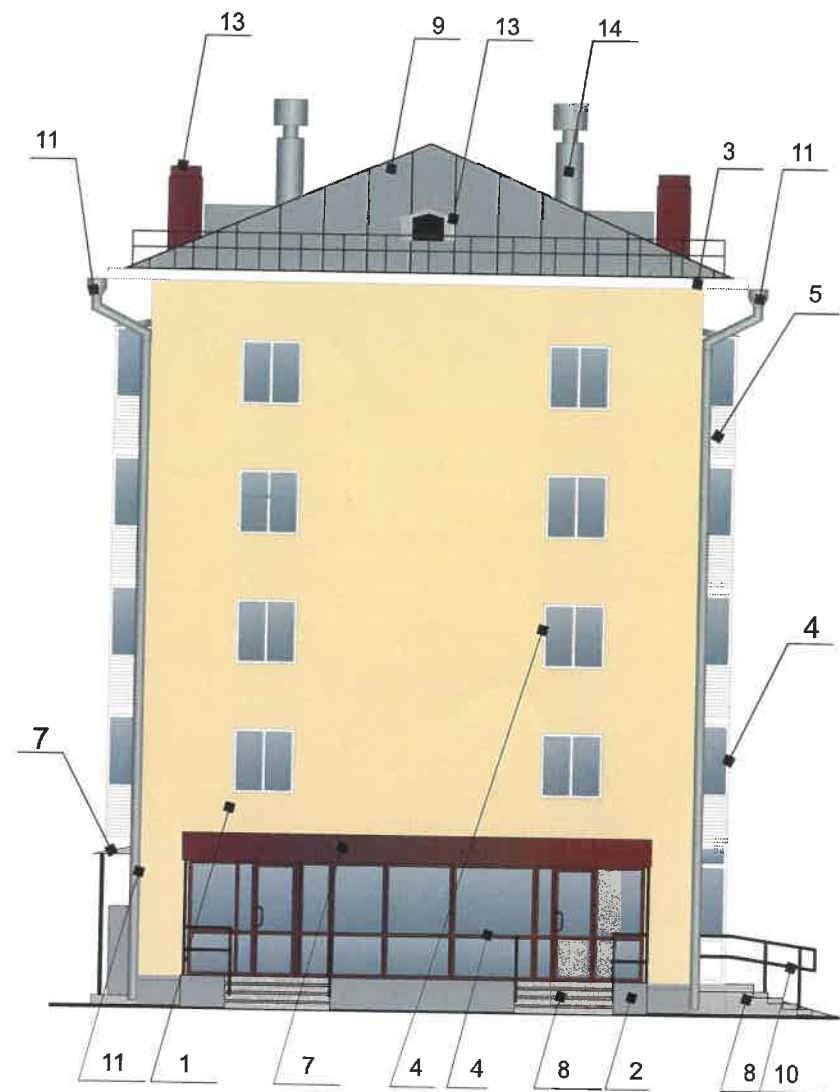
[-] - место для размещения дополнительного оборудования

5 - выноска и номер позиции согласно Ведомости отделки фасадов на листе 1

ПРИМЕЧАНИЕ:

- К дополнительному оборудованию относятся: наружные блоки систем вентиляции и кондиционирования, вентиляционные и устройств водосточные трубы; антенны; видеокамеры наружного наблюдения; почтовые ящики; кабельные линии, пристенные электрощиты; флагштоки и так далее;
- Размещение дополнительного оборудования, дополнительных элементов и устройств на фасадах объектов капитального строительства допускается при соблюдении следующих условий:
 - соответствие размещения дополнительного оборудования архитектурному решению фасадов, предусмотренному проектной документацией, в соответствии с которой осуществлено строительство (реконструкция) объекта, с привязкой к единой (вертикальной, горизонтальной) системе осей фасадов;
 - единая горизонтальная ось - условная прямая линия. Определяется как половина расстояния между верхним и нижним архитектурным элементом (окна, наличники, карнизы, фриз и другие), выделяющимся (западающим, выступающим) из плоскости стены;
 - единая вертикальная ось - условная прямая линия. Определяется как половина расстояния между границами одного архитектурного элемента (окна, двери, колонны) либо между архитектурными элементами (окна, двери, колонны);
 - комплексное решение размещения оборудования - единое архитектурное и цветовое решение (в том числе размер, форма, материал);
 - размещение дополнительного оборудования на архитектурных деталях, элементах декора, поверхностях с ценной архитектурной отделкой, а также крепление, ведущее к повреждению архитектурных поверхностей, не допускается

					183-04-20-ОФ				
					Колерный паспорт объекта капитального строительства по ул. Чистопольская, № 17, Кировского района г. Перми.				
Изм.	Кол.уч	Лист	Недок	Подпись	Дата	многоквартирный жилой дом со встроенными помещениями общественного и торгового назначения	Стадия	Лист	Листов
							П	5	9
Разраб.		Бузмаков А.О.		<i>Бузмаков</i>		Дворовой фасад	ООО «SMT»		



210/ СОГЛАСОВАНО
 1^й заместитель начальника ДГА
 г. Пермь - главный архитектор
 И.Ю. Пашин
 "03" 04 2020 г.

Условные обозначения:

5 - выноска и номер позиции согласно Ведомости отделки фасадов на листе 1

ПРИМЕЧАНИЕ:

1. Условия устройства и переустройства входных групп см. лист 4;

						183-04-20-ОФ			
						Коперный паспорт объекта капитального строительства по ул. Чистопольская, № 17, Кировского района г. Перми.			
Изм.	Кол.уч	Лист	№док	Подпись	Дата	многоквартирный жилой дом со встроенными помещениями общественного и торгового назначения	Стадия	Лист	Листов
Разраб.			Бузмаков А.О.	<i>Бузмаков</i>			П	6	9
						Боковые фасады	ООО «СМТ»		



Управление архитектуры и городского дизайна
ДГА администрации г.Перми
**СООТВЕТСТВУЕТ АРХИТЕКТУРНОМУ
ОБЛИКУ ГОРОДА ПЕРМИ**
«03» 07/2020
Курисев С.А. Подпись

Условные обозначения:

- - - - - ось размещения средств размещения информации, рекламных конструкций
- место допустимого размещения средств размещения информации, рекламных конструкций.
- 2 - выноска и номер позиции согласно Ведомости размещения средств размещения информации, рекламных конструкций

Ведомость средств размещения информации, рекламных конструкций

№	тип объекта, материал, способы крепления	цвет (с указанием RAL)	наличие подсветки
1	Вывеска - объемные буквы и/или логотипы без подложки на металлических направляющих в цвет фасада на стене здания. Металл, пластик, пленки	Фирменные цвета	Внешняя или внутренняя, светодиодами
2	Вывеска - объемные буквы и /или логотипы без подложки на металлических направляющих в цвет козырька. Металл, пластик, пленки	Фирменные цвета	Внешняя или внутренняя, светодиодами, неоновая
3	Информационная табличка (режимник). Одиночная (500x700) или модульная. Оргстекло, пластик, металл	Фирменные цвета	Без подсветки
4	Информация на остеклении в виде выклейки*. Пленка ПВХ	Фирменные цвета	
5	Указатель с наименованием улицы и номером дома (здания) (600x300 мм). Оргстекло, пластик, металл.	Синий R-(0), G-(20), B-(120) белый	Возможна подсветка

Условия размещения средств информации, рекламных конструкций

1. Единая горизонтальная ось - это условная прямая, относительно которой располагаются средства размещения информации. Месторасположение оси на фасаде определяется как половина расстояния между верхним и нижним архитектурным элементом (окна, наличники, карнизы, фриз и др.), выделяющимся (западающим, выступающим) из плоскости стены.
2. Размещение вывесок и рекламных конструкций должно осуществляться в границах места допустимого размещения средств размещения информации, установленных данным колерным паспортом объекта капитального строительства.
3. Размещение вывесок по отношению к друг другу, их конфигурация и наполненность информацией должны соответствовать Стандартным требованиям к вывескам, их размещению и эксплуатации (далее - Стандартные требования), утвержденным Решением Пермской городской Думы от 18.12.2018 №265.
4. В случае, если планируемые к размещению вывески не соответствуют местам размещения средств размещения информации, рекламных конструкций колерного паспорта, требуется внесение изменений в колерный паспорт.
5. Максимальный размер информационных табличек 0,5 м. и 0,7 м., (пункт 2.13 Стандартных требований).
6. Узлы крепления каждого типа средств размещения информации разрабатывается отдельным рабочим проектом;
7. В случае размещения рекламной конструкции на фасаде здания, строения, сооружения, такая конструкция должна быть отражена в составе нового колерного паспорта, а ее размещение должно осуществляться в соответствии с действующим порядком установки эксплуатации рекламных конструкций на территории города Перми, утвержденным решением пермской городской Думы, с последующим получением на установку и эксплуатацию рекламной конструкции в установленном порядке.
8. В случае возникновения спорных ситуаций с другими организациями в отношении мест размещения нестандартных вывесок (расположенных не в границах занимаемого помещения), регулирование конфликта и окончательное решение по размещению вывесок той или иной претендующей организации, в соответствии с положениями Жилищного кодекса Российской Федерации, должно приниматься на собрании собственников помещений.
9. Непосредственно на остеклении витрины допустимо не сплошное написание информации, состоящей из графической и (или) текстовой частей, занимающей не более 30% площади одного членения поля остекления (пункт 3.13. Стандартных требований); Сплошные вывески в витринах и на остеклении оконных, дверных полотен не должны превышать по высоте половину высоты витрины и остекления оконных, дверных полотен, а по ширине - половину ширины витрины и остекления оконных, дверных полотен и должны отступать от остекления не менее чем на 0,15 м (пункт 3.14. Стандартных требований).

						183-04-20-ОФ			
						Колерный паспорт объекта капитального строительства по ул. Чистопольская, № 17, Кировского района г. Перми.			
Изм.	Кол.уч	Лист	№док	Подпись	Дата	многоквартирный жилой дом со встроенными помещениями общественного и торгового назначения	Стадия	Лист	Листов
Разраб.	Бузмаков А.О.						П	7	9
						Размещение средств размещения информации, рекламных конструкций	ООО «SMT»		

Узел крепления средств размещения информации

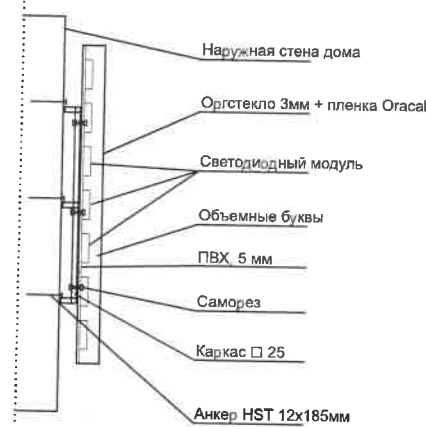
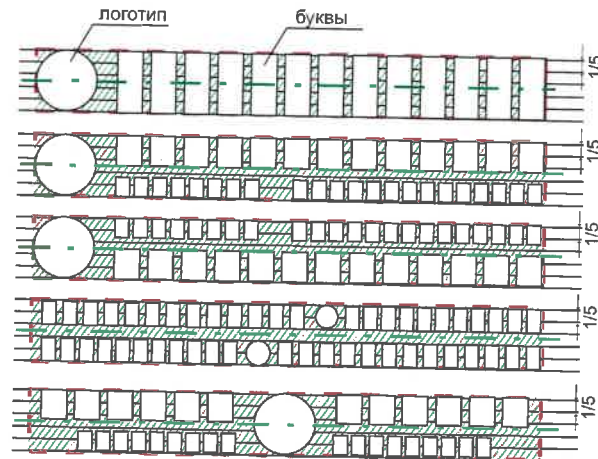
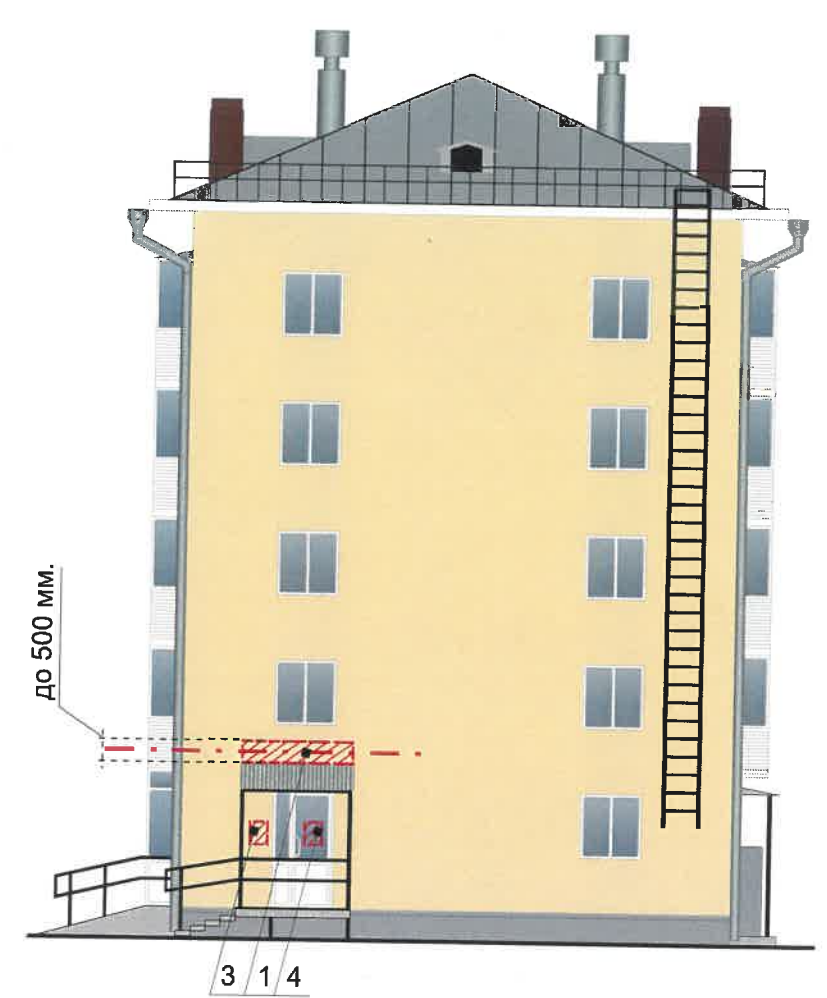
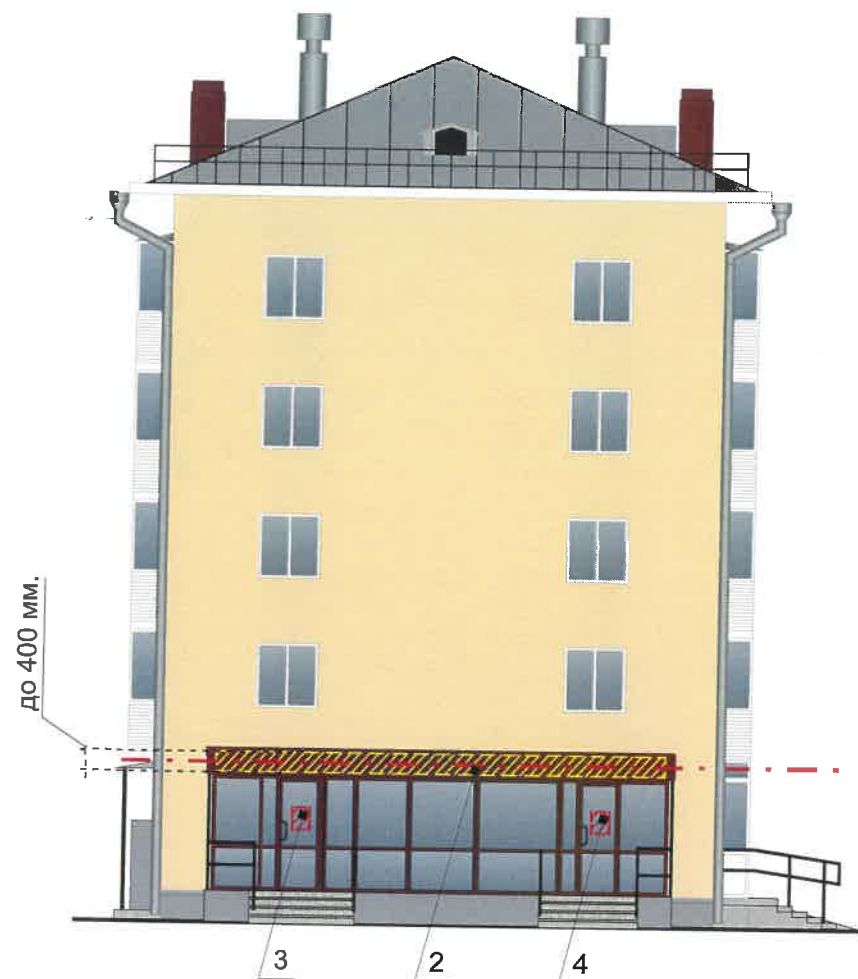


Схема компоновки объемных букв и/или логотипов, знаков относительно оси и места допустимого размещения средств информации, рекламных конструкций



Пример сгруппированных модульных табличек

40 модулей знака		САЛОН ОПТИКИ
40 модулей знака		ОРГАНИЗАЦИЯ
1 знак		ЗООМАГАЗИН
1 знак 09.05.14		ОРГАНИЗАЦИЯ
1 знак 09.05.20		ОРГАНИЗАЦИЯ
40 модулей знака		ЗООМАГАЗИН



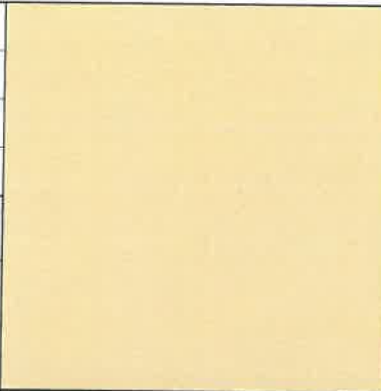
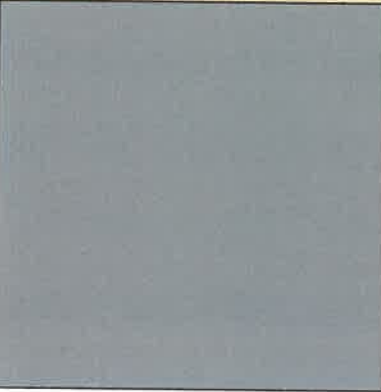
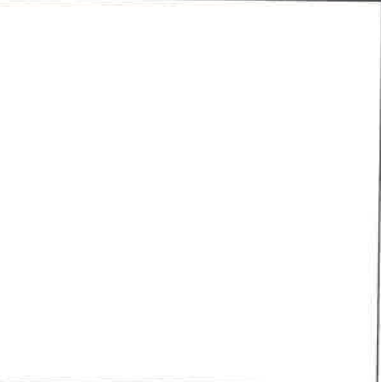
Управление архитектуры и городского дизайна
ДГА администрации г.Перми
**СООТВЕТСТВУЕТ АРХИТЕКТУРНОМУ
ОБЛИКУ ГОРОДА ПЕРМИ**


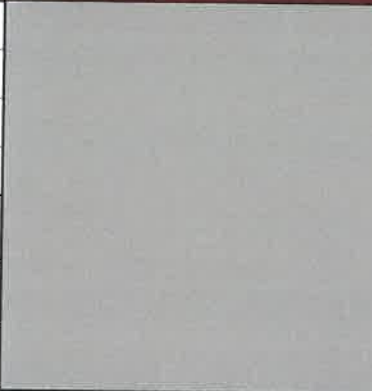


«03» 07 2016
Карасев С.А. Подпись

Условные обозначения:

- ось размещения средств размещения информации, рекламных конструкций
- место допустимого размещения средств размещения информации, рекламных конструкций.
- $\frac{1}{2}$ - выноска и номер позиции согласно Ведомости размещения средств размещения информации, рекламных конструкций на листе 7

						183-04-20-ОФ			
						Колерный паспорт объекта капитального строительства по ул. Чистопольская, № 17, Кировского района г. Перми.			
Изм.	Кол.уч	Лист	№док	Подпись	Дата	многоквартирный жилой дом со встроенными помещениями общественного и торгового назначения	Стадия	Лист	Листов
Разраб.	Бузмаков А.О.			<i>Бузмаков</i>			П	8	9
						Размещение средств размещения информации, рекламных конструкций	ООО «SMT»		

позиция ведомости отделки фасадов 1	RAL 1002	C:	0	
		M:	20	
		Y:	60	
		K:	10	
		R:	210	
		G:	183	
		B:	115	
позиция ведомости отделки фасадов 2, 9	RAL 9023	C:	8	
		M:	6	
		Y:	6	
		K:	57	
		R:	126	
		G:	129	
		B:	130	
позиция ведомости отделки фасадов 3, 4, 5	RAL 9011	C:	0	
		M:	0	
		Y:	0	
		K:	0	
		R:	244	
		G:	248	
		B:	244	

позиция ведомости отделки фасадов 4, 6, 12 13	RAL 8016	C:	40	
		M:	80	
		Y:	80	
		K:	80	
		R:	76	
		G:	47	
		B:	38	
позиция ведомости отделки фасадов 7, 8, 13	RAL 7034	C:	10	
		M:	10	
		Y:	10	
		K:	40	
		R:	154	
		G:	150	
		B:	151	
позиция ведомости отделки фасадов 10	RAL 9005	C:	100	
		M:	100	
		Y:	100	
		K:	95	
		R:	10	
		G:	10	
		B:	13	
позиция ведомости отделки фасадов 11, 14	RAL 7040	C:	20	
		M:	5	
		Y:	10	
		K:	40	
		R:	157	
		G:	163	
		B:	166	

21.01.2020
 СОГЛАСОВАНО
 заместитель начальника ДГА
 г. Пермь, главный архитектор
 Д.Ю. Лапшин
 2020г.
Лапшин

						183-04-20-ОФ			
						Колерный паспорт объекта капитального строительства по ул. Чистопольская, № 17, Кировского района г. Перми.			
Изм.	Кол.уч	Лист	Недок	Подпись	Дата	многоквартирный жилой дом со встроенными помещениями общественного и торгового назначения	Стадия	Лист	Листов
	Разраб.	Бузмаков А.О.		<i>Бузмаков</i>			П	9	9
						Эталонеры колеров	ООО «SMT»		