

ООО "СТРОЙ-ЭКСПЕРТ"

от 30.06.2020 №059-22-01-26-3136

**ПАСПОРТ ВНЕШНЕГО ОБЛИКА ОБЪЕКТА КАПИТАЛЬНОГО СТРОИТЕЛЬСТВА
(КОЛЕРНЫЙ ПАСПОРТ)**

АДРЕС ОБЪЕКТА: г.Пермь, административный район Свердловский,
улица Яблочкова, здание (строение) № 26/2

31/20-АР

ПЕРМЬ 2020 г.

Инструкция о порядке производства работ, связанных с окраской фасадов и всех наружных частей зданий, сооружений, строений, расположенных на территории города Перми

1. Окраска (отделка) фасадов и всех наружных частей зданий, сооружений, строений, расположенных на территории города Перми, может производиться лишь на основании паспорта внешнего облика объекта капитального строительства (колерного паспорта), согласованного департаментом градостроительства и архитектуры администрации г.Перми (далее - ДГА).
2. До начала процесса окраски (отделки) здания или какого-либо сооружения должны быть произведены работы по капитальному ремонту всех без исключения наружных частей его, подлежащих окраске.
3. До начала ремонта зданий, имеющих газосветовую рекламу, сообщить рекламораспространителю о предстоящих работах на фасаде здания с целью сохранения вывесок либо их демонтажу.
4. Полуразрушенные и разрушенные архитектурные художественно-скульптурные детали здания, карнизы, колонны, пилястры, капители, фриззы, тяги, лепные украшения, барельефы, мозаика, художественная роспись подлежат обязательному восстановлению в своем первоначальном виде. Категорически запрещается производить окраску здания без предварительного восстановления указанных деталей.
5. Металлические поверхности отдельных частей здания, чугунные решетки, перила балконов и лестниц, кронштейны, дверные и оконные приборы, архитектурно-художественные детали перед окраской очищаются от грязи, ржавчины, старой краски и покрываются вновь лишь масляной краской.
6. В соответствии с выданными образцами цвета (колерами) на окраску (отделку) здания организация, производящая ремонт здания, составляет пробные образцы цвета, которые наносятся на видное место стены.
7. Проверку и согласование пробного образца цвета (колера), а также готовности поверхности стены и отдельных наружных частей здания к окраске производит уполномоченный представитель ДГА г.Перми. Без указанной проверки и согласования производить окраску (отделку) фасада категорически воспрещается.
8. Домоуправления, организации и учреждения, производящие окраску (отделку) и связанный с нею ремонт здания, несут полную ответственность за точное выполнение настоящей инструкции и привлекаются к ответственности за ее нарушение.
9. Цветовая гамма размещения информации должна гармонировать с основным колористическим решением фасадов здания.
10. По всем вопросам, связанным с производством работ, необходимо обращаться в ДГА по адресу: г.Пермь, ул.Сибирская, 15, каб. 315, тел.212-76-98.

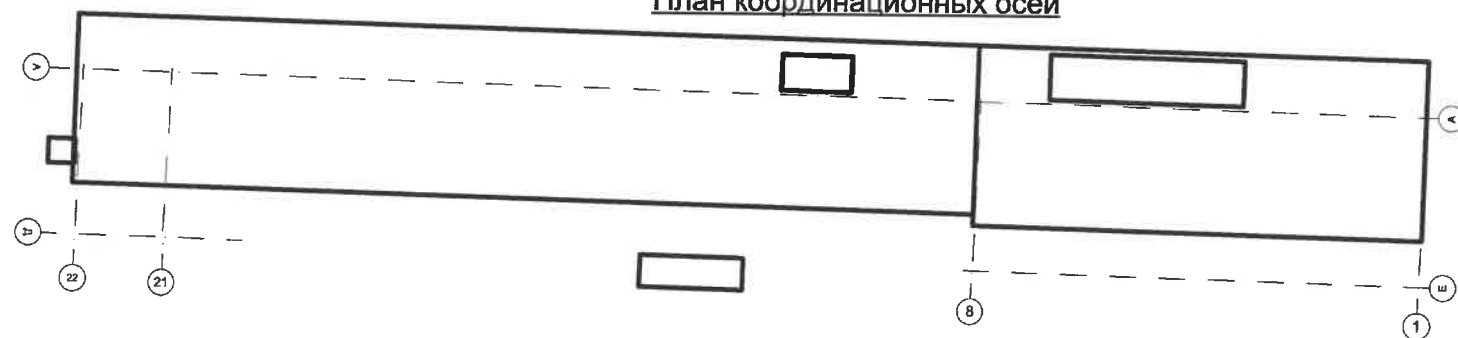
Ситуационный план



Условные обозначения

- - административное здание по адресу: г. Пермь, ул.Яблочкова, 26/2
- - фасады с местами размещения средств информации рекламных конструкций

План координационных осей



Ведомость ссылочных и прилагаемых документов

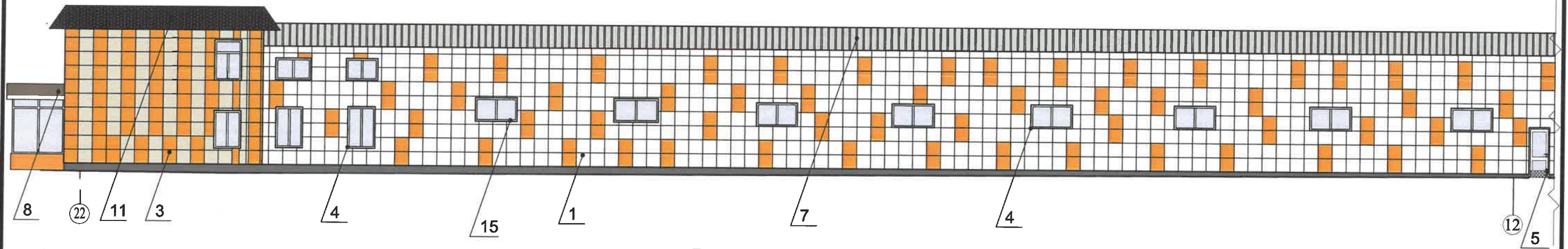
ОБОЗНАЧЕНИЕ	НАИМЕНОВАНИЕ	ПРИМЕЧАНИЕ
Решение Пермской городской Думы от 18.12.2018 №265	Об утверждении правил благоустройства территории города Перми и о признании утратившими силу отдельных решений Пермской городской Думы	
Постановление администрации г.Перми от 22.02.2017 №130	Об утверждении формы и Порядка согласования паспорта внешнего облика объекта капитального строительства (колерного паспорта)	
059-22-01-26-8042 от 18.12.2019	Колерный паспорт объекта капитального строительства по ул.Яблочкина,26/2 в Свердловском районе города Перми, шифр 19/31 АР	Согласован 27.12.2019

						31/20 -АР			
						Колерный паспорт объекта капитального строительства по ул. Яблочкова, № 26/2, Свердловского района г.Перми.			
Изм.	Колуч.	Лист	№Док	Подп.	Дата	Здание оптово-розничной базы	Стадия	Лист	Листов
Разраб.	Соловьева				06.20		П	2	10
Н.контр.	Турчин				06.20	Общие данные (продолжение)	ООО Строй-эксперт		

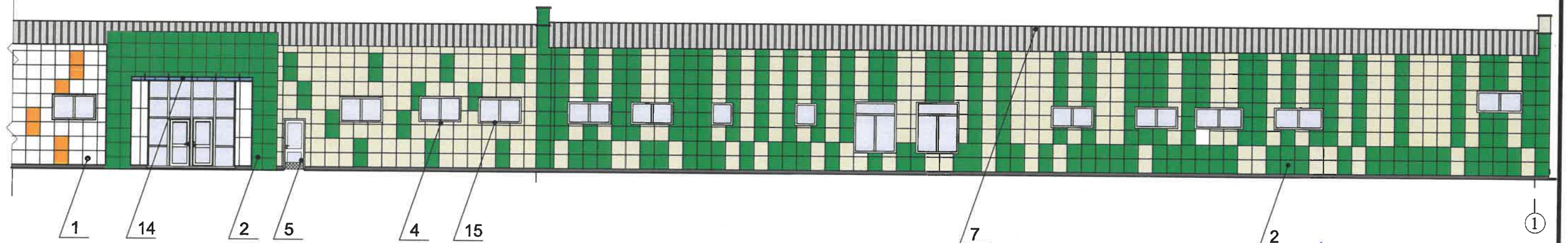


						31/20 -AP			
						Колерный паспорт объекта капитального строительства по ул. Яблочкова, № 26/2, Свердловского района г.Перми.			
Изм.	Копуч.	Лист	№Док	Подп.	Дата	Здание оптово-розничной базы	Стадия	Лист	Листов
							П	3	10
Разраб.	Соловьева			<i>[Signature]</i>	06.20	Существующее состояние фасадов (фотофиксация)	ООО Строй-эксперт		
Н.контр.	Турчин			<i>[Signature]</i>	06.20				

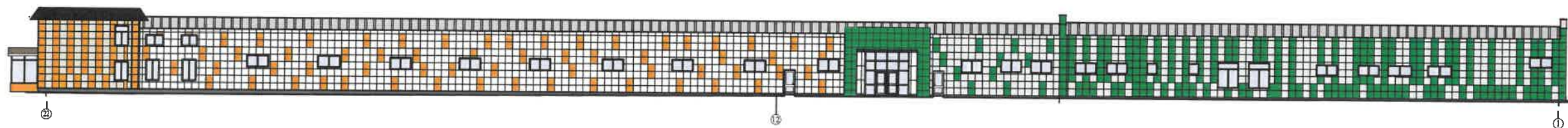
Главный фасад в осях 22-12



Главный фасад в осях 12-1



Главный фасад в осях 22-1



СОГЛАСОВАНО
1^й заместитель начальника ДГА
г. Перми главный архитектор
Д.Ю. Палшин
27.07.2020

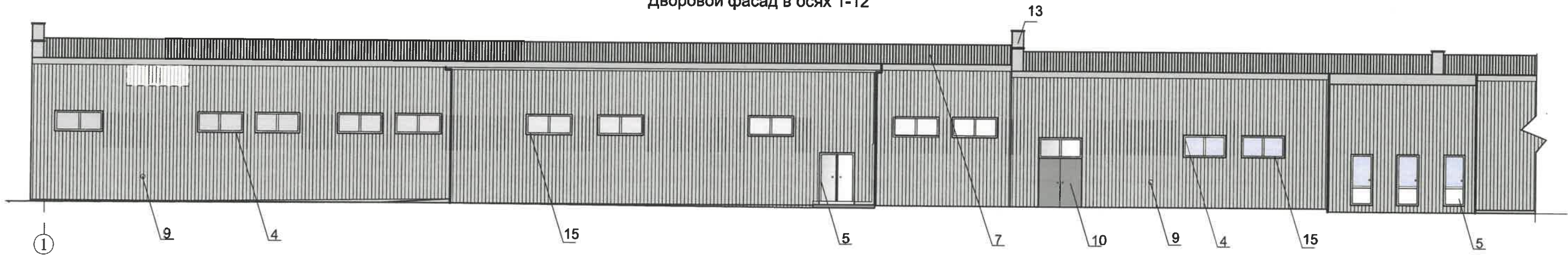
Условные обозначения:

1 - позиция в ведомости отделки фасадов

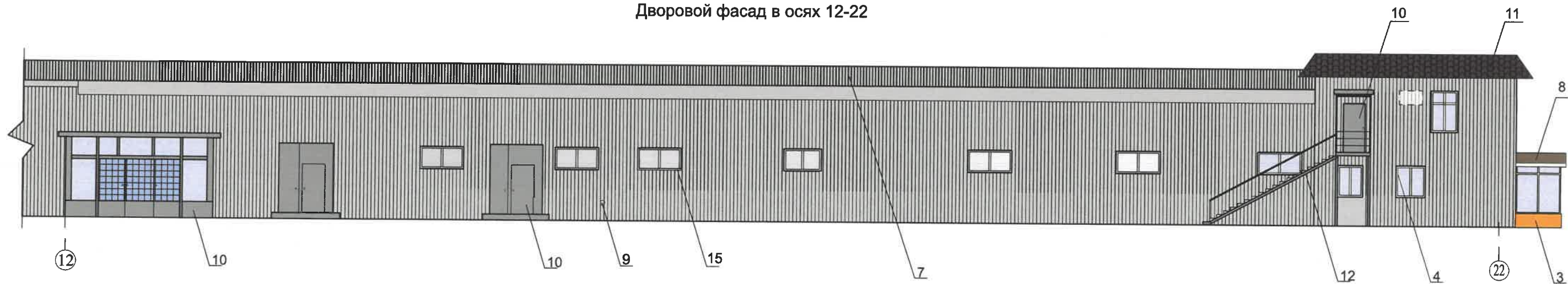
1. Ведомость отделки фасадов см.л.1
2. Вход в здание обеспечивает доступность для маломобильных групп населения, включая инвалидов, использующих кресла-коляски и собак-проводников (далее-МГН) в соответствии с требованиями СП 59.13330.2016 Свод правил. Доступность зданий и сооружений для маломобильных групп населения. Данный свод правил касается функционально-планировочных элементов зданий и сооружений, их участков или отдельных помещений, доступных для МГН (входные узлы, коммуникации, пути эвакуации, помещения и зоны обслуживания, а также их информационное и инженерное обустройство). Вход осуществляется с уровня земли.

						31/20 -АР			
						Колерный паспорт объекта капитального строительства по ул. Яблочкова, № 26/2, Свердловского района г.Перми.			
Изм.	Колуч.	Лист	№Док.	Подп.	Дата	Здание оптово-розничной базы	Стадия	Лист	Листов
							П	4	10
Разраб.		Кудрик О.И.			07.20	Главный фасад в осях 22-1	ООО Строй-эксперт		
Н.контр.		Турчин В.В.			07.20				

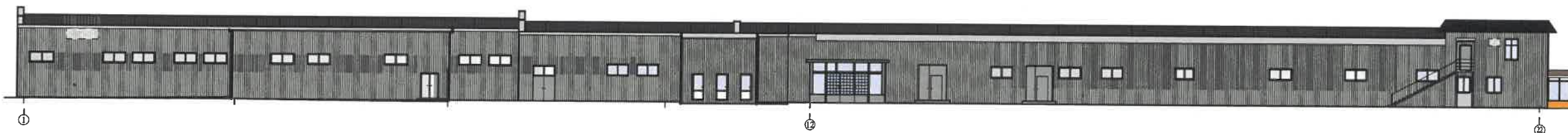
Дворовой фасад в осях 1-12



Дворовой фасад в осях 12-22



Дворовой фасад в осях 1-22



СОГЛАСОВАНО
 зам. заместителя начальника ДГА
 г. Перми - главный архитектор
 Д.О. Лапшин
 07.2020

Условные обозначения:

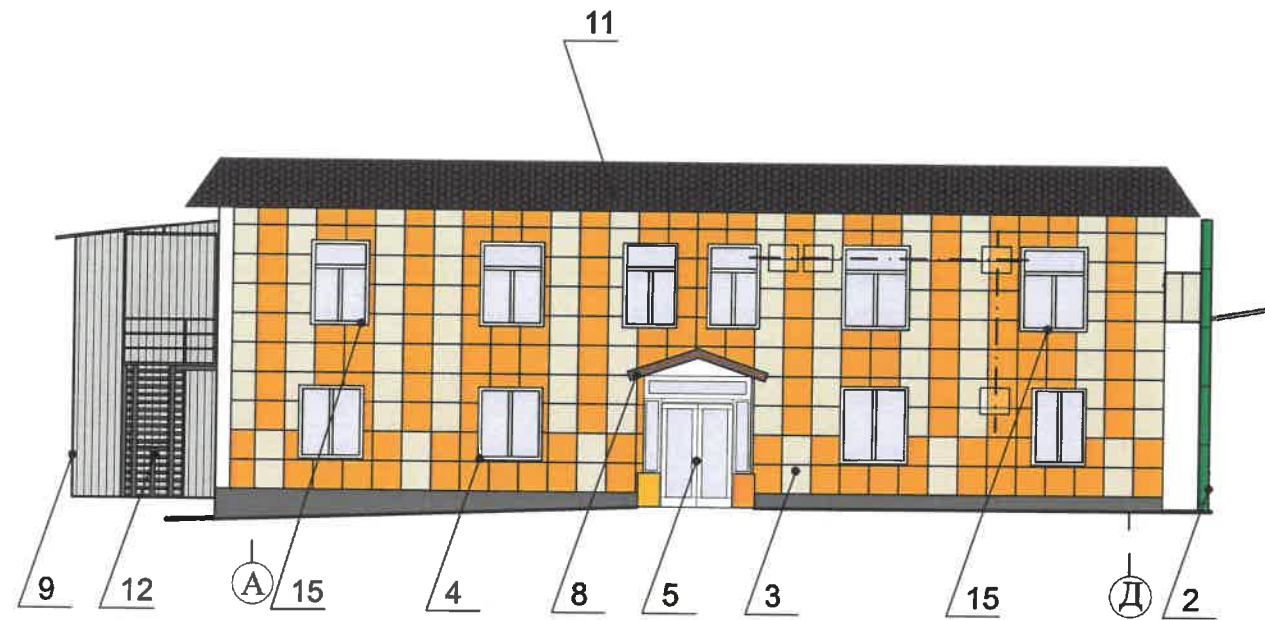
□ - место размещения доп. оборудования - кондиционера

1 - позиция в ведомости отделки фасадов

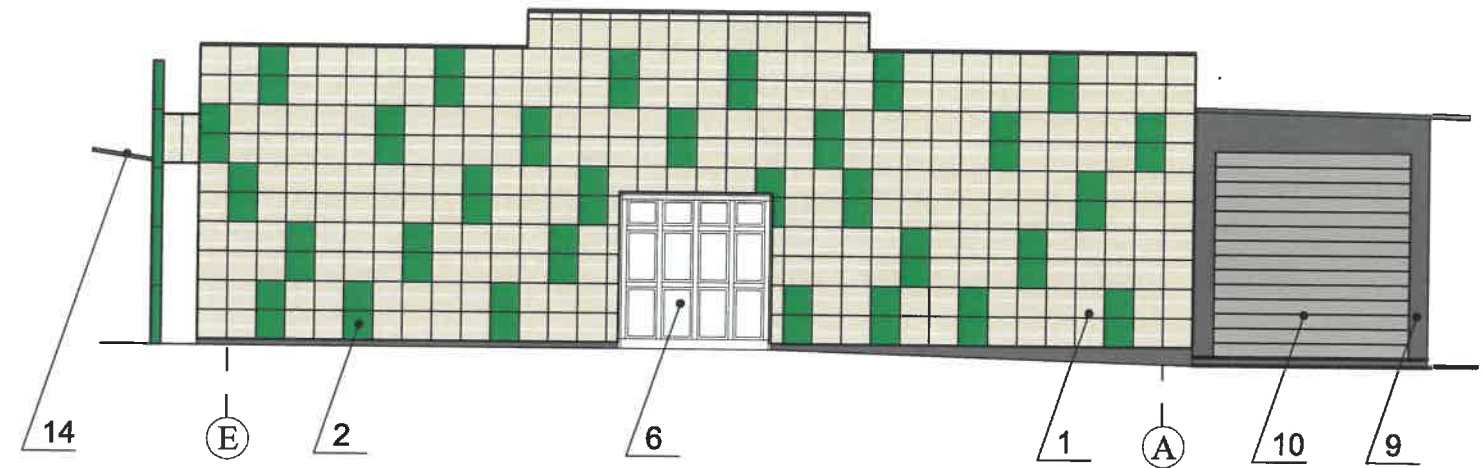
1. Ведомость отделки фасадов см.л.1
 2. Фасад в осях 1-22 существующий и не подлежит реконструкции.

						31/20 -АР			
						Колерный паспорт объекта капитального строительства по ул. Яблочкова, № 26/2, Свердловского района г.Перми.			
Изм.	Копуч.	Лист	№Док.	Подп.	Дата	Здание оптово-розничной базы	Стадия	Лист	Листов
Разраб.		Соловьева			06.20		П	5	10
						Дворовой фасад в осях 1-22	ООО Строй-эксперт		
Н.контр.		Турчин			06.20				

Боковой фасад в осях А-Д



Боковой фасад в осях Е-А



1. Ведомость отделки фасадов см.л.1
- 2 К дополнительному оборудованию относятся: наружные блоки систем вентиляции и кондиционирования, вентиляционные и водосточные трубы; антенны; видеокамеры наружного наблюдения; почтовые ящики; кабельные линии, пристенные электрощиты; флагштоки и так далее;
3. Размещение дополнительного оборудования, дополнительных элементов и устройств на фасадах объектов капитального строительства допускается при соблюдении следующих условий:
 - соответствие размещения дополнительного оборудования архитектурному решению фасадов, предусмотренному проектной документацией, в соответствии с которой осуществлено строительство (реконструкция) Объекта, с привязкой к единой (вертикальной, горизонтальной) системе осей фасадов;
 - единая горизонтальная ось - условная прямая линия. Определяется как половина расстояния между верхним и нижним архитектурным элементом (окна, наличники, карниз, фриз и другие), выделяющимся (западающим, выступающим) из плоскости стены;
 - единая вертикальная ось - условная прямая линия. Определяется как половина расстояния между границами одного архитектурного элемента (окна, двери, колонны) либо между двумя архитектурными элементами (окна, двери, колонны);
 - комплексное решение размещения оборудования - единое архитектурное и цветовое решение (в том числе размер, форма, материал);
 - размещение дополнительного оборудования на архитектурных деталях, элементах декора, поверхностях с ценной архитектурной отделкой, а также крепление, ведущее к повреждению архитектурных поверхностей, не допускаются

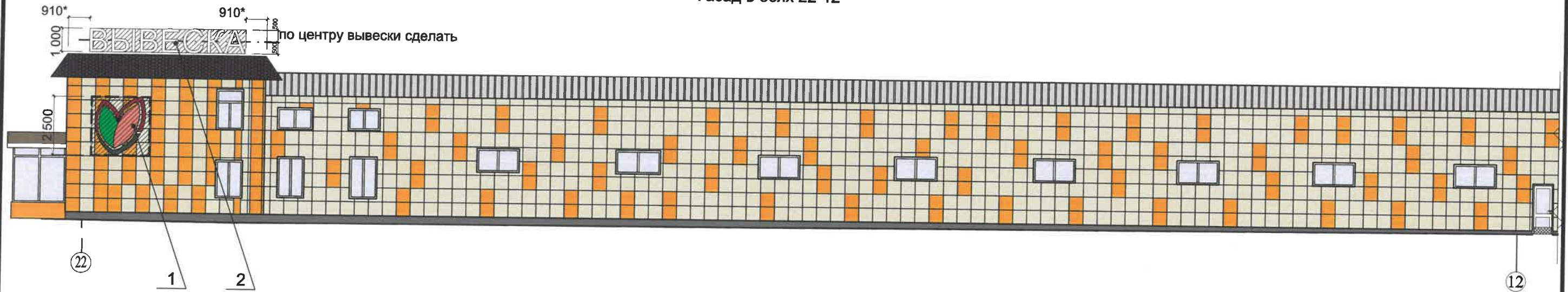
СОГЛАСОВАНО
1^й заместитель начальника ДГА
г. Перми - главный архитектор
Д.Ю. Глашнин
02 07 2020

Условные обозначения:

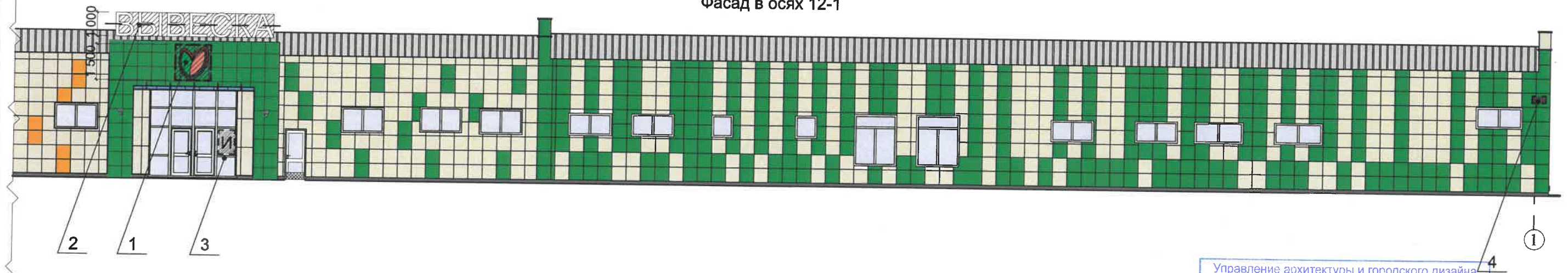
- возможное место размещения доп. оборудования - кондиционера
- горизонтальная и вертикальная оси размещения объектов
- позиция в ведомости отделки фасадов

						31/20 -АР			
						Колерный паспорт объекта капитального строительства по ул. Яблочкова, № 26/2, Свердловского района г.Перми.			
Изм.	Колуч.	Лист	№Док	Подп.	Дата	Здание оптово-розничной базы	Стадия	Лист	Листов
Разраб.	Кудрик О.И.				07.20		П	6	10
Н.контр.	Турчин В.В.				07.20	Боковые фасады в осях А-Д и Е-А	ООО Строй-эксперт		

Фасад в осях 22-12



Фасад в осях 12-1



Управление архитектуры и городского дизайна
ДГА администрации г.Перми
СООТВЕТСТВУЕТ АРХИТЕКТУРНОМУ
ОБЛИКУ ГОРОДА ПЕРМИ
«02» 07 2020
Бресано С.К. Подпись [Signature]

Условные обозначения:

— — — — — Единая горизонтальная ось средств размещения информации

- Место допустимого размещения средств размещения информации, рекламных конструкций

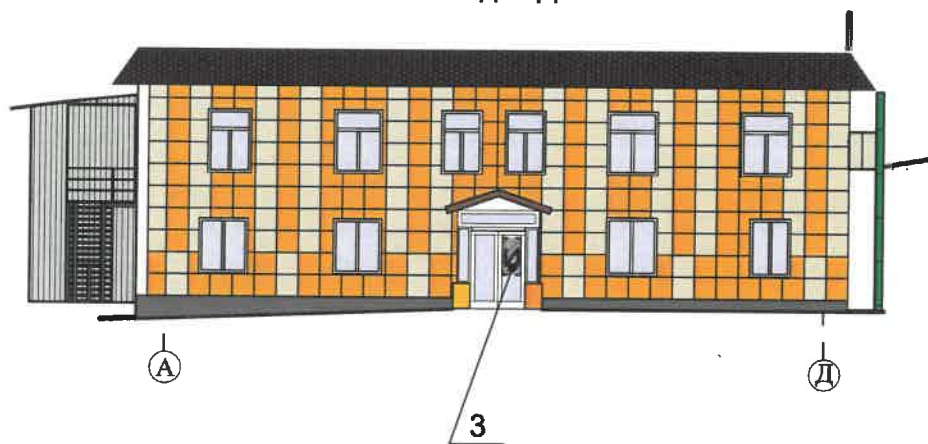
- Выноска и номер позиции согласно ведомости средств размещения информации, рекламных конструкций

Ведомость средств размещения информации, рекламных конструкций

№	Тип объекта, материал, способы крепления	Цвет (с указанием RAL)	Наличие и тип подсветки
1	Вывеска - объемные буквы и/или логотипы без подложки на металлических направляющих в цвет фасада на стене здания. Металл, пластик, пленки	Фирменные цвета	Внутренняя
2	Крышная конструкция в виде объемных букв и/или логотипов без подложки на металлическом каркасе. Металл, пластик, оргстекло	Фирменные цвета	Внутренняя
3	Информационная табличка (режимник). Одиночная (500x700) или модульная. Оргстекло, пластик, металл	Фирменные цвета	Без подсветки
4	Указатель с наименованием улицы и номером дома (здания) (600x300 мм). Оргстекло, пластик, металл	RAL 5005 (сигнальный синий) R-(0) G-(20) B-(120)	Возможна подсветка

						31/20 -АР		
						Колерный паспорт объекта капитального строительства по ул. Яблочкова, № 26/2, Свердловского района г.Перми.		
Изм.	Копуч.	Лист	№Док.	Подп.	Дата			
Разраб.		Кудрик О.И.			07.20	Здание оптово-розничной базы		
						Стадия	Лист	Листов
						П	7	10
						Размещение средств информации, рекламных конструкций.		
						ООО Строй-эксперт		
Н.контр.		Турчин В.В.			07.20			

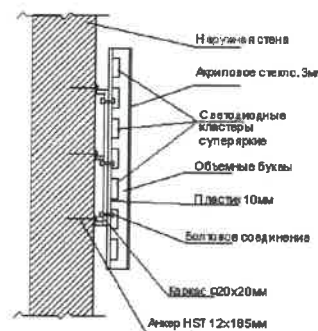
Фасад А-Д



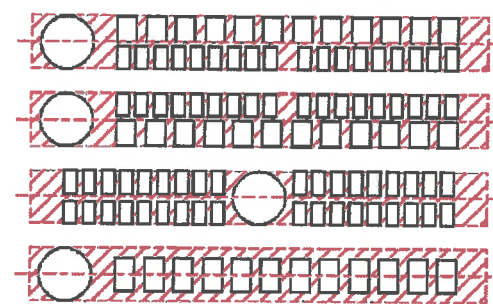
Условные обозначения:

- — — - Единая горизонтальная ось средств размещения информации
- Место допустимого размещения средств размещения информации, рекламных конструкций
- Выноска и номер позиции согласно ведомости средств размещения информации, рекламных конструкций

Узел крепления средств размещения информации



Схемы компоновки объемных букв и/или логотипов, относительно оси и места размещения средств размещения информации



Пример сгруппированных модульных табличек

№ по плану 07/06		САЛОН ОПТИКИ
№ по плану 07/06		СЯН-ВЯЦИЯ
1 этаж	к	ЗООМАГАЗИН
1 этаж 0-9 кв. 14		СЯН-ВЯЦИЯ
1 этаж 0-9 кв. 20		СЯН-ВЯЦИЯ
№ по плану 07/06		ЗООМАГАЗИН

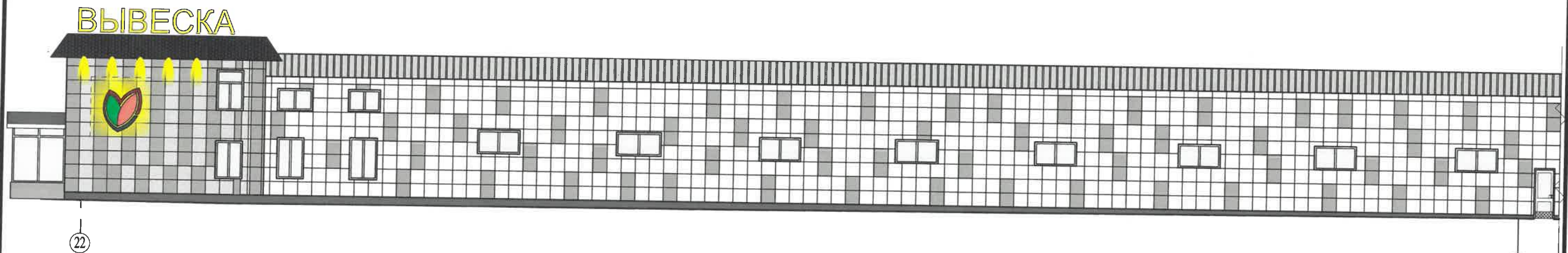
Условия размещения средств размещения информации, рекламных конструкций.

1. Место размещения информации располагается относительно условной прямой линии - единой горизонтальной оси. Местоположение оси на фасаде определяется как половина расстояния между верхним и нижним архитектурным элементом (окна, наличники, карниз, фриз и др.), выделяющимся (западающим, выступающим) из плоскости стены.
2. Размещение вывесок и рекламных конструкций должно осуществляться в границах места допустимого размещения средств размещения информации, рекламных конструкций, установленных данным колерным паспортом объектом капитального строительства.
3. Размещение вывесок по отношению друг к другу, их конфигурация, наполненность информацией должны соответствовать Стандартным требованиям к вывескам, их размещению и эксплуатации (далее - Стандартные требования), утвержденным Решением Пермской городской Думы от 18.12.2018 №265.
4. В случае, если планируемые к размещению вывески не соответствуют Стандартным требованиям и действующему колерному паспорту, требуется внесение изменений в колерный паспорт путем разработки нового колерного паспорта.
5. Максимальный размер информационных табличек - 0,5 м х 0,7 м (пункт 2.13 Стандартных требований).
6. Узел крепления каждого типа объекта информации разрабатывается отдельным рабочим проектом.
7. В случае размещения рекламной конструкции на фасаде здания, строения, сооружения, такая конструкция должна быть отражена в составе нового колерного паспорта, а ее размещение должно осуществляться в соответствии с действующим порядком установки эксплуатации рекламных конструкций на территории города Перми, утвержденным решением пермской городской Думы, с последующим получением на установку и эксплуатацию рекламной конструкции в установленном порядке.

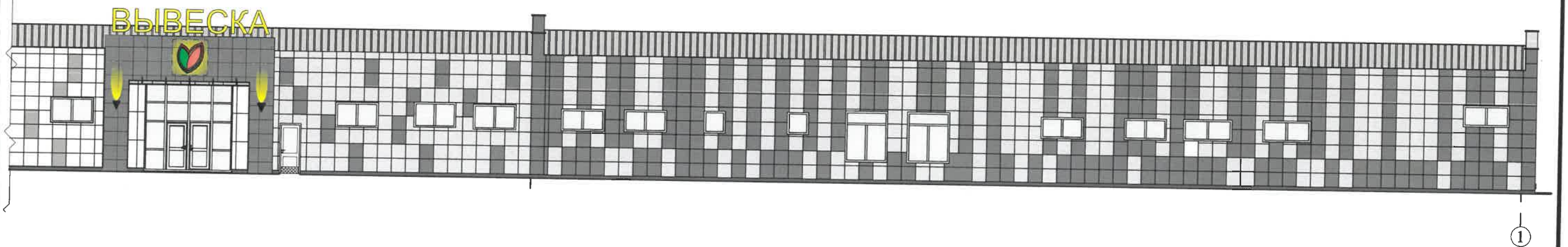
Управление архитектуры и городского дизайна
ДГА администрации г.Перми
СООТВЕТСТВУЕТ АРХИТЕКТУРНОМУ
ОБЛИКУ ГОРОДА ПЕРМИ
«02.07.2020»
Подпись *Бресано С.В.*

						31/20 -АР			
						Колерный паспорт объекта капитального строительства по ул. Яблочкова, № 26/2, Свердловского района г.Перми.			
Изм.	Колуч.	Лист	№Док.	Подп.	Дата	Здание оптово-розничной базы	Стадия	Лист	Листов
							П	8	10
Разраб.		Кудрик О.И.			07.20	Размещение средств информации, рекламных конструкций.	ООО Строй-эксперт		
Н.контр.		Турчин В.В.			07.20				




Фасад в осях 22-12



Фасад в осях 12-1



Условные обозначения:

-  - декоративная подсветка
-  - логотип организации с внутренней подсветкой
-  - световые буквы с внутренней подсветкой

1. Для создания архитектурно-художественного оформления здания используются следующие приемы:

- использование световых объемных букв для наименования организации (вывеска)
- использование лайтбокса для логотипа организации
- использование точечных светильников для создания ритма и выделения входной группы

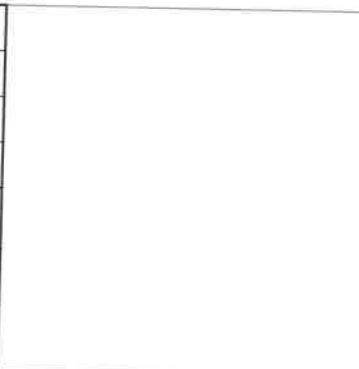
СОГЛАСОВАНО
1^й заместитель начальника ДГА
г.Перми - главный архитектор
С.Ю. Гапшин
07.2020

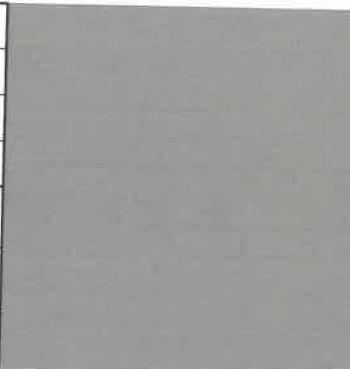
						31/20 -АР			
						Колерный паспорт объекта капитального строительства по ул. Яблочкова, № 26/2, Свердловского района г.Перми.			
Изм.	Копуч.	Лист	№Док.	Подп.	Дата	Здание оптово-розничной базы	Стадия	Лист	Листов
Разраб.					07.20		П	9	10
Н.контр.					07.20	Архитектурно-художественная подсветка	ООО Строй-эксперт		

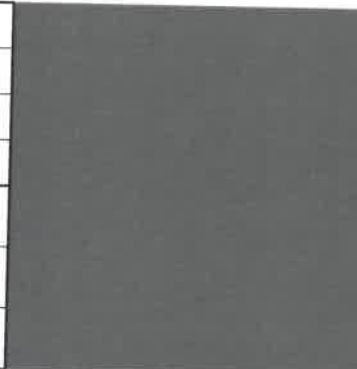
1	координаты цвета RAL 1013	C:	0	
		M:	5	
		Y:	20	
		K:	10	
		R:	233	
		G:	229	
		B:	206	

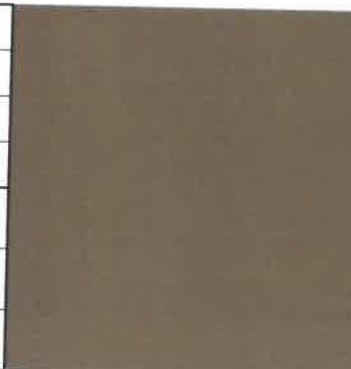
2	координаты цвета RAL 6018	C:	70	
		M:	0	
		Y:	90	
		K:	0	
		R:	72	
		G:	164	
		B:	63	

3	координаты цвета RAL 1028	C:	0	
		M:	30	
		Y:	100	
		K:	0	
		R:	255	
		G:	171	
		B:	0	

4-6, 15	координаты цвета RAL 9010	C:	0	
		M:	0	
		Y:	5	
		K:	0	
		R:	247	
		G:	249	
		B:	239	

9,13	координаты цвета RAL 7004	C:	7	
		M:	4	
		Y:	4	
		K:	33	
		R:	158	
		G:	160	
		B:	161	

10, 12,14	координаты цвета RAL 7046	C:	31	
		M:	18	
		Y:	14	
		K:	25	
		R:	130	
		G:	137	
		B:	142	

8,11	координаты цвета RAL 8017	C:	50	
		M:	100	
		Y:	90	
		K:	60	
		R:	68	
		G:	50	
		B:	45	

СОГЛАСОВАНО
1^й заместитель начальника ДГА
г. Перми - главный архитектор
Д.Ю. Папшин
07.06.2020

						31/20 -AP			
						Колерный паспорт объекта капитального строительства по ул. Яблочкова, № 26/2, Свердловского района г.Перми.			
Изм.	Копуч.	Лист	№Док	Подп.	Дата	Здание оптово-розничной базы	Стадия	Лист	Листов
							П	10	10
Разраб.	Соловьева				06.20	Эталоны колеров	ООО Строй-эксперт		
Н.контр.	Турчин				06.20				