

ООО "Стройконтур"

04.06.2020 № 059-22-01-26-2685

Заказчик: АО «Тандер»

**ПАСПОРТ ВНЕШНЕГО ОБЛИКА ОБЪЕКТА КАПИТАЛЬНОГО СТРОИТЕЛЬСТВА
(КОЛЕРНЫЙ ПАСПОРТ)**

АДРЕС ОБЪЕКТА: г. Пермь, административный район Свердловский
улица Лодыгина, здание (строение) №4

04 - 06 - 2020 - ОФ

ПЕРМЬ 2020 г.

Ведомость чертежей

ЛИСТ	НАИМЕНОВАНИЕ	ПРИМЕЧАНИЯ
2	Общие данные (начало)	
3	Общие данные (продолжение)	
4	Существующее состояние фасадов	
5	Главный фасад	
6	Дворовой фасад	
7	Боковые фасады	
8-9	Размещение средств размещения информации, рекламных конструкций	
10	Эталоны колеров	

Ведомость отделки фасадов

ПОЗ.	ЭЛЕМЕНТ ФАСАДА	ЭТАЛОН ЦВЕТА	ОБОЗНАЧ.	ВИД ОТДЕЛКИ	ПРИМ.
1	Основное поле стены		RAL 7047, 3020	Сэндвич-панели	
2	Цоколь, разгрузочный терминал		RAL 7040	Оцинкованная сталь с полимерным покрытием	
3	Оконные переплеты, дверные полотна		RAL 9003, 7046	Металлопластик	
4	Дверные полотна		RAL 9003	Краска по металлическим поверхностям	
5	Козырьки (тип 1)		RAL 9003, 3020	Композитный материал	
6	Водостоки, металлические элементы фасада		RAL 9003	Краска по металлическим поверхностям	
7	Фриз		RAL 3020	Композитные панели	
8	Портал		RAL 3020	Композитный материал	
9	Козырьки (тип 2)		RAL 7040	Оцинкованная сталь с полимерным покрытием	

В соответствии с Градостроительным кодексом Российской Федерации и Постановлением администрации города Перми от 22.02.2017 № 130 «Об утверждении Порядка и критериев согласования колерного паспорта, требований к содержанию колерного паспорта, формы колерного паспорта» согласованные департаментом градостроительства и архитектуры администрации города Перми проекты колерных паспортов либо проекты изменений в колерные паспорта не являются разрешительной документацией на строительство, реконструкцию объекта капитального строительства; не являются правовым основанием на устройство пристроек, навесов, козырьков.

Пояснительная записка

Краткая характеристика:

Объект капитального строительства - торговое здание по адресу: ул. Лодыгина, 4 в Свердловском районе города Перми. Количество этажей - 1. Планировка - коридорного типа. Тип перекрытий - железобетонные. Материал несущих стен - сбор-какас, композитные панели. Тип кровли - плоская, кровельные рулонные материалы.

Современное состояние:

Здание новое, отделано сэндвич-панелями и витражным остеклением на основных фасадах. Оконные переплеты - однотипные, металлопластиковые. По основным фасадам идет фриз из композитных панелей. В эстетическом отношении фасад здания преобразования не требует.

Цель данного колерного паспорта:

- уточнение возможных мест размещения дополнительного оборудования;
- уточнение мест размещения существующих средств размещения информации, рекламных конструкций;
- определение новых мест размещения средств размещения информации, рекламных конструкций.

Раздел «Архитектурно-художественная подсветка» для данного объекта капитального строительства не подготавливался.

Ранее согласованные колерные паспорта:

- Колерный паспорт здания № 059-22-01-26-6014 от 18.09.2019 по адресу: ул. Лодыгина, 4 в Свердловском р-не г. Перми, разработанный ООО «Стемп-Сервис». Согласован 11.10.2019.

Инструкция

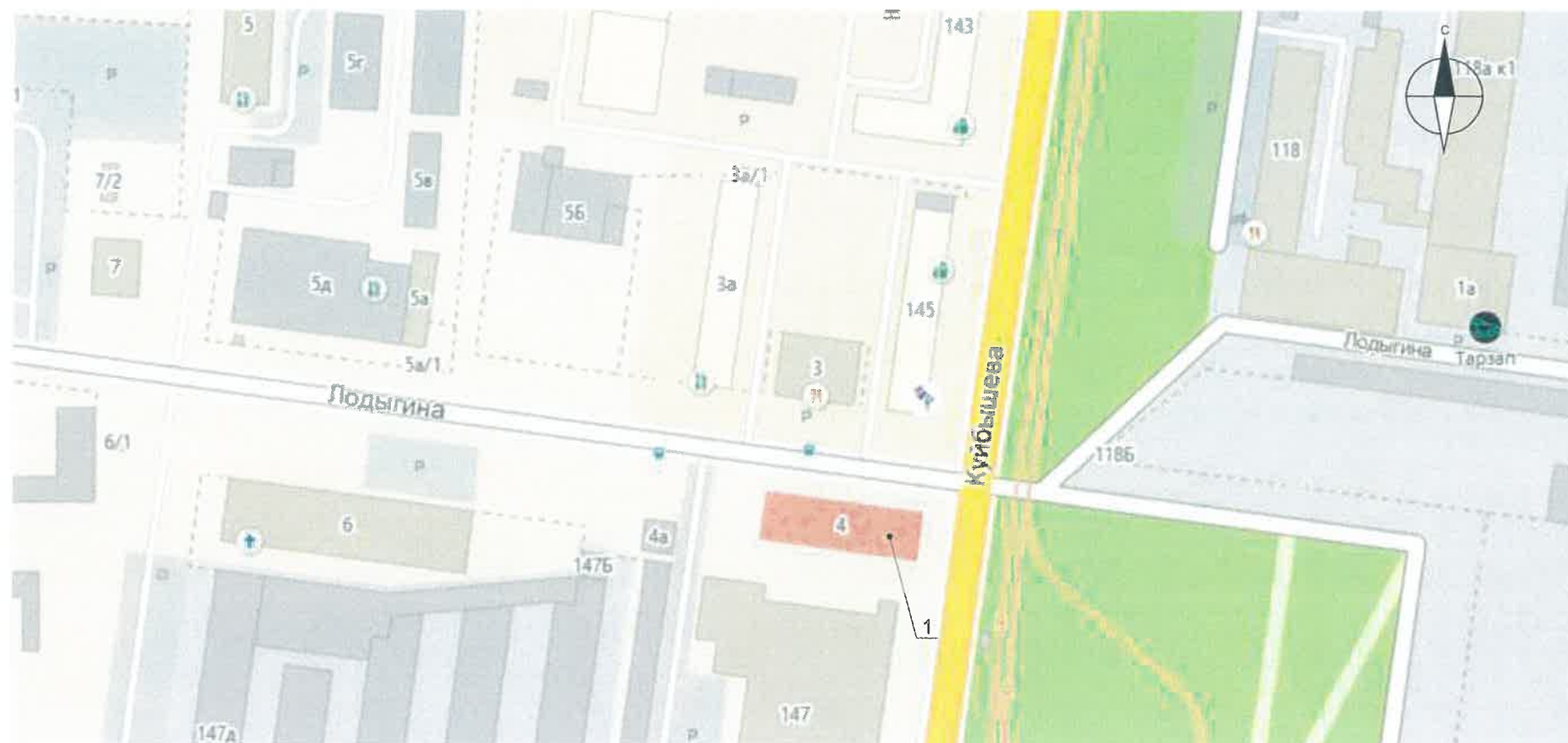
о порядке производства работ, связанных с окраской фасадов и всехнаружных частей зданий, сооружений, строений, расположенных на территории города Перми

- Окраска фасадов и всех наружных частей зданий, сооружений, строений, ограждений, заборов, павильонов, киосков, ларьков и прочих объектов, расположенных на территории города Перми, может производиться лишь на основании колерного паспорта фасадов на ремонт и окраску, выдаваемых Департаментом градостроительства и архитектуры Администрации г.Перми (далее – ДГА).
- До начала процесса окраски здания или какого-либо сооружения должны быть произведены работы по капитальному ремонту всех без исключения наружных частей его, подлежащих окраске.
- До начала ремонта зданий, имеющих газосветную рекламу, сообщить рекламораспространителю о предстоящих работах на фасаде здания с целью сохранения вывесок либо их демонтажу.
- Полуразрушенные и разрушенные архитектурные художественно-скульптурные детали здания, карнизы, колонны, пилястры, капители, фризы, тяги, лепные украшения, барельефы, мозаика, художественная роспись подлежат обязательному восстановлению в своем первоначальном виде.
- Категорически запрещается производить окраску здания без предварительного восстановления указанных деталей.
- Металлические поверхности отдельных частей здания, чугунные решетки, перила балконов и лестниц, кронштейны, дверные и оконные приборы, архитектурно-художественные детали перед окраской очищаются от грязи, ржавчины, старой краски и покрываются вновь лишь масляной краской.
- В соответствии с выданными образцами цвета (колерами) на окраску здания организация, проводящая ремонт здания, составляет пробные образцы цвета, которые наносятся на видное место стены. Проверку и согласование пробного образца цвета (колера), а также готовности поверхности стены и отдельных наружных частей здания к окраске производит уполномоченный представитель ДГА г. Перми. Без указанной проверки и согласования производить окраску фасада категорически воспрещается.
- Домоуправления, организации или учреждения, производящие окраску и связанный с ней ремонт здания, несут полную ответственность за точное выполнение настоящей инструкции и привлекаются к ответственности за нарушение ее.
- Цветовая гамма рекламоносителей должна гармонировать с основным колористическим решением фасадов.
- По всем вопросам, связанным с производством работ по покраске зданий, необходимо обращаться в ДГА г. Перми, (ул. Сибирская, 15, к. 314)

СОГЛАСОВАНО
1^й заместитель начальника ДГА
г. Перми - главный архитектор
Д.В. Давыдов
23 06 2020

						04 - 06 - 2020 - ОФ			
						Колерный паспорт объекта капитального строительства по ул. Лодыгина, 4 в Свердловском районе города Перми			
Изм.	Кол.уч.	Лист	№док	Подпись	Дата		Стадия	Лист	Листов
						Торговое здание	П	2	10
Выполнил		Двоеглазов И.			06.2020	Общие данные (начало)	ООО «Стройконтур»		

Ситуационный план



Условные обозначения

1 — Торговое здание по ул. Лодыгина, 4

Ведомость ссылочных и прилагаемых документов

ОБОЗНАЧЕНИЕ	НАИМЕНОВАНИЕ	ПРИМЕЧАНИЯ
Постановление администрации г. Перми от 22.02.2017 №130	«Об утверждении формы и Порядка согласования паспорта внешнего облика объекта капитального строительства (колерного паспорта)»	
Решение Пермской городской Думы от 18.12.2018 №265	«Об утверждении правил благоустройства территории города Перми и о признании утратившими силу отдельных решений Пермской городской Думы»	
№ 059-22-01-26-6014 от 18.09.2019	Колерный паспорт здания по адресу: ул. Лодыгина, 4 в Свердловском р-не г. Перми, разработанный ООО "Стемп-Сервис"	согласовано 11.10.2019

						04 - 06 - 2020 - ОФ			
						Колерный паспорт объекта капитального строительства по ул. Лодыгина, 4 в Свердловском районе города Перми			
Изм.	Кол.уч.	Лист	№док	Подпись	Дата		Стадия	Лист	Листов
						Торговое здание	П	3	10
Выполнил	Двоеглазов И.				06.2020	Общие данные (продолжение)	ООО "Стройконтур"		

Главный фасад



Главный фасад



Боковой фасад



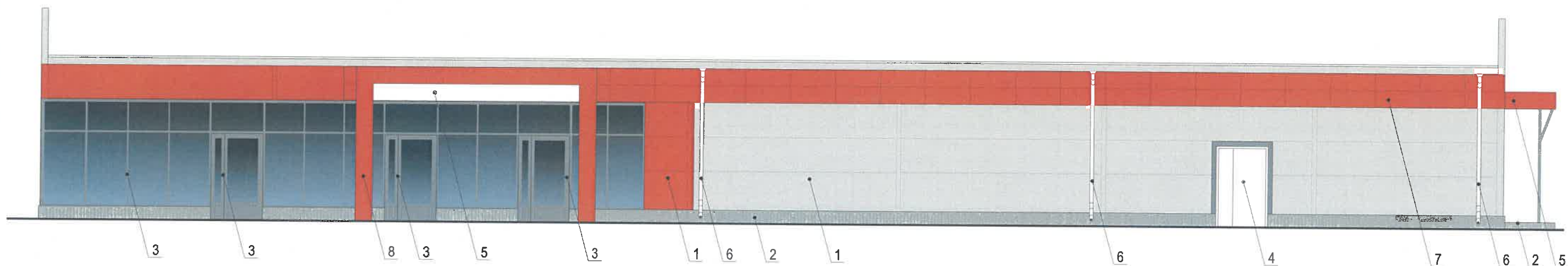
Боковой фасад



Дворовой фасад



						04 - 06 - 2020 - ОФ				
						Колерный паспорт объекта капитального строительства по ул. Лодыгина, 4 в Свердловском районе города Перми				
Изм.	Кол.уч	Лист	Недок	Подпись	Дата	Торговое здание		Стадия	Лист	Листов
								П	4	10
Выполнил Двоеглазов И.						06.2020		Существующее состояние фасадов		ООО "Стройконтур"



Условные обозначения

2 — Выноска и номер позиции согласно Ведомости отделки фасадов на листе 2

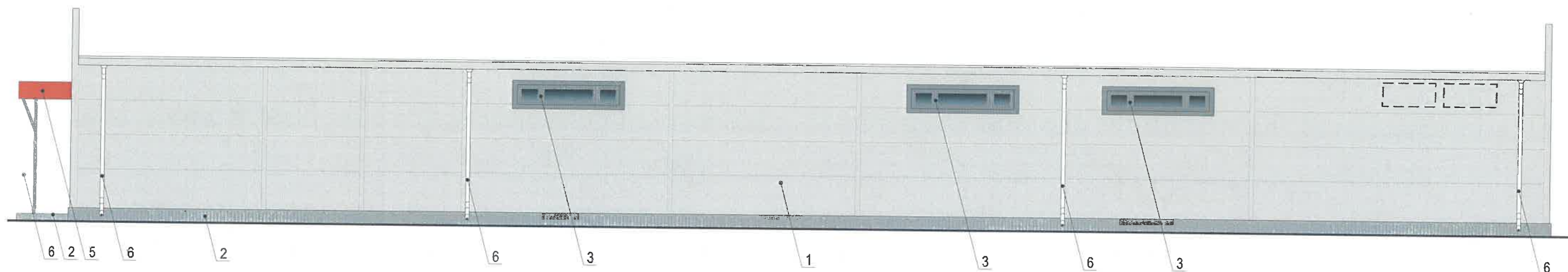
ПРИМЕЧАНИЕ:

1. В случае, если наружные лестницы при дополнительно устроенных входах в общественные помещения здания выходят за границы предоставленного земельного участка и красные линии квартала, то устройство дополнительных или переустройство существующих входных групп требует получения разрешения в установленном порядке;

2. В случае устройства или переустройства (перепланировки, ремонта, реконструкции) помещений общественного назначения, их входных групп в обязательном порядке должны быть предусмотрены мероприятия по обеспечению доступности данных помещений для маломобильных групп населения, включая инвалидов, использующих кресла-коляски и собак-проводников (далее-МГН) в соответствии с требованиями СП 59.13330.2016 Свод правил. Доступность зданий и сооружений для маломобильных групп населения. Данный свод правил касается функционально-планировочных элементов зданий и сооружений, их участков или отдельных помещений, доступных для МГН (входные узлы, коммуникации, пути эвакуации, помещения и зоны обслуживания, а также их информационное и инженерное обустройство). В частности, лестницы при входах в общественные помещения должны дублироваться пандусами с уклоном не более 1:20 (5%) или иными средствами подъема (подъемные платформы, лифты и т.д.). Согласно вышеуказанному Своду правил наружные лестницы и пандусы должны иметь поручни с учетом технических требований к опорным стационарным устройствам по ГОСТ Р 51261; размеры входной площадки при открывании дверей наружу должны быть не менее 1,4 x 2,0 или 1,5 x 1,85; размеры входной площадки с пандусом не менее 2,2 x 2,2 м.

СОГЛАСОВАНО
 18 заместителем начальника ДГА
 г. Перми - главный архитектор
 Д.Ю. Акимян
 23 06 2020

						04 - 06 - 2020 - ОФ			
						Колерный паспорт объекта капитального строительства по ул. Лодыгина, 4 в Свердловском районе города Перми			
Изм.	Кол.уч.	Лист	Недок.	Подпись	Дата	Торговое здание	Стадия	Лист	Листов
							П	5	10
Выполнил	Двоеглазов И.				06.2020	Главный фасад	ООО "Стройконтур"		



Условные обозначения

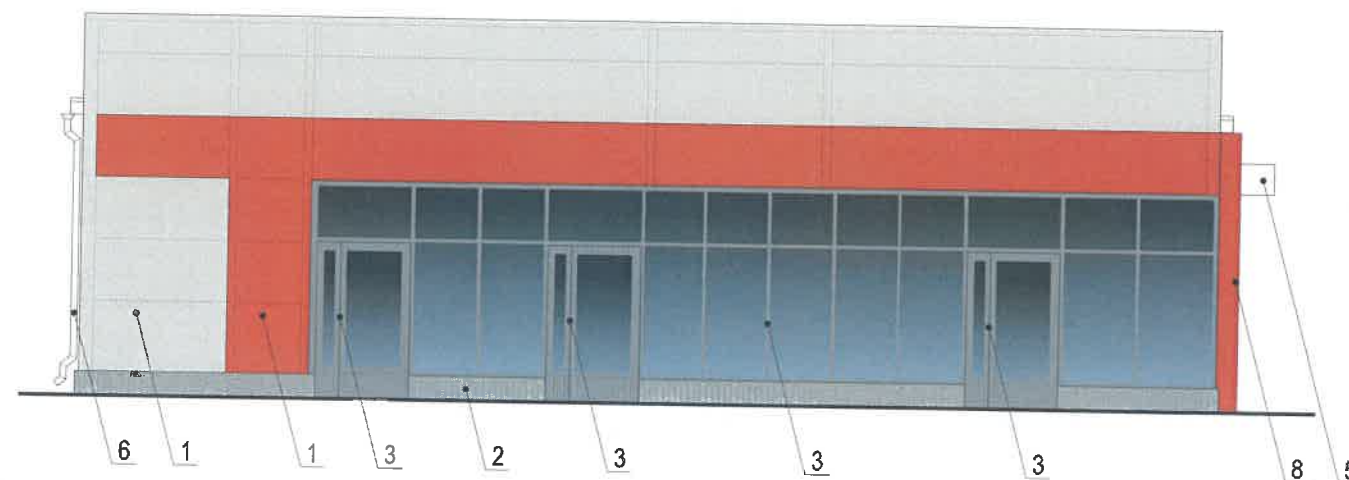
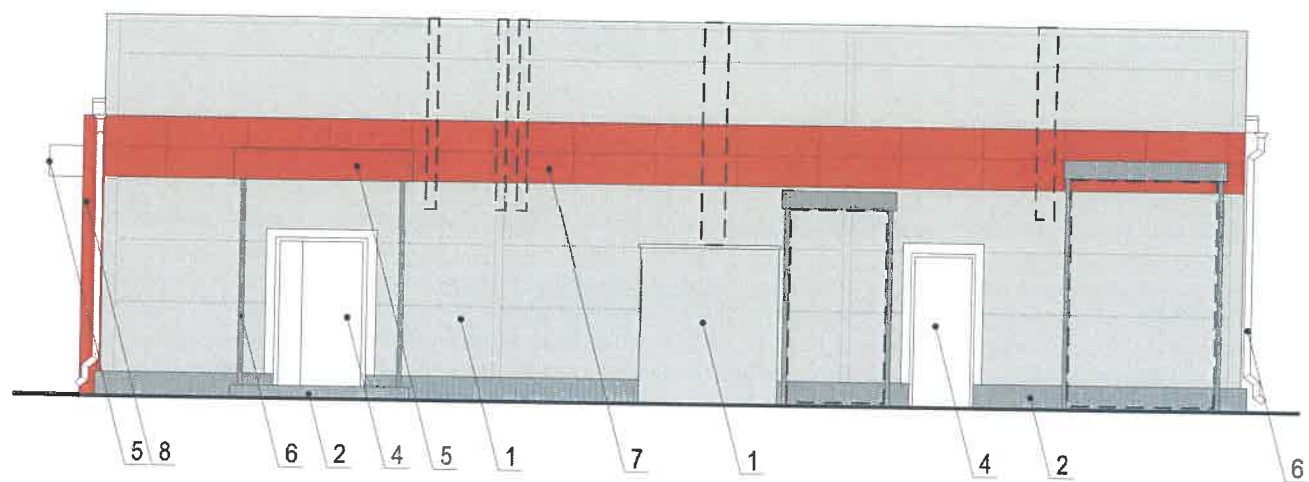
- Место для размещения дополнительного оборудования
- Выноска и номер позиции согласно Ведомости отделки фасадов на листе 2

СОГЛАСОВАНО
 1^й заместитель начальника ДГА
 г. Перми - главный архитектор
 Д.Ю. Папанин
 23 06 2020

ПРИМЕЧАНИЕ:

1. К дополнительному оборудованию относятся: наружные блоки систем вентиляции и кондиционирования, вентиляционные и водосточные трубы; антенны; видеокамеры наружного наблюдения; почтовые ящики; кабельные линии, пристенные электрощиты; флажки и так далее;
2. Размещение дополнительного оборудования, дополнительных элементов и устройств на фасадах объектов капитального строительства допускается при соблюдении следующих условий:
 - соответствие размещения дополнительного оборудования архитектурному решению фасадов, предусмотренному проектной документацией, в соответствии с которой осуществлено строительство (реконструкция) Объекта, с привязкой к единой (вертикальной, горизонтальной) системе осей фасадов;
 - единая горизонтальная ось - условная прямая линия. Определяется как половина расстояния между верхним и нижним архитектурным элементом (окна, наличники, карниз, фриз и другие), выделяющимся (западающим, выступающим) из плоскости стены;
 - единая вертикальная ось - условная прямая линия. Определяется как половина расстояния между границами одного архитектурного элемента (окна, двери, колонны) либо между двумя архитектурными элементами (окна, двери, колонны);
 - комплексное решение размещения оборудования - единое архитектурное и цветовое решение (в том числе размер, форма, материал);
 - размещение дополнительного оборудования на архитектурных деталях, элементах декора, поверхностях с ценной архитектурной отделкой, а также крепление, ведущее к повреждению архитектурных поверхностей, не допускаются

						04 - 06 - 2020 - ОФ				
						Колерный паспорт объекта капитального строительства по ул. Лодыгина, 4 в Свердловском районе города Перми				
Изм.	Кол.уч.	Лист	Недок	Подпись	Дата	Торговое здание		Стадия	Лист	Листов
								П	6	10
Выполнил		Двоеглазов И.		06.2020		Дворовой фасад		ООО "Стройконтур"		

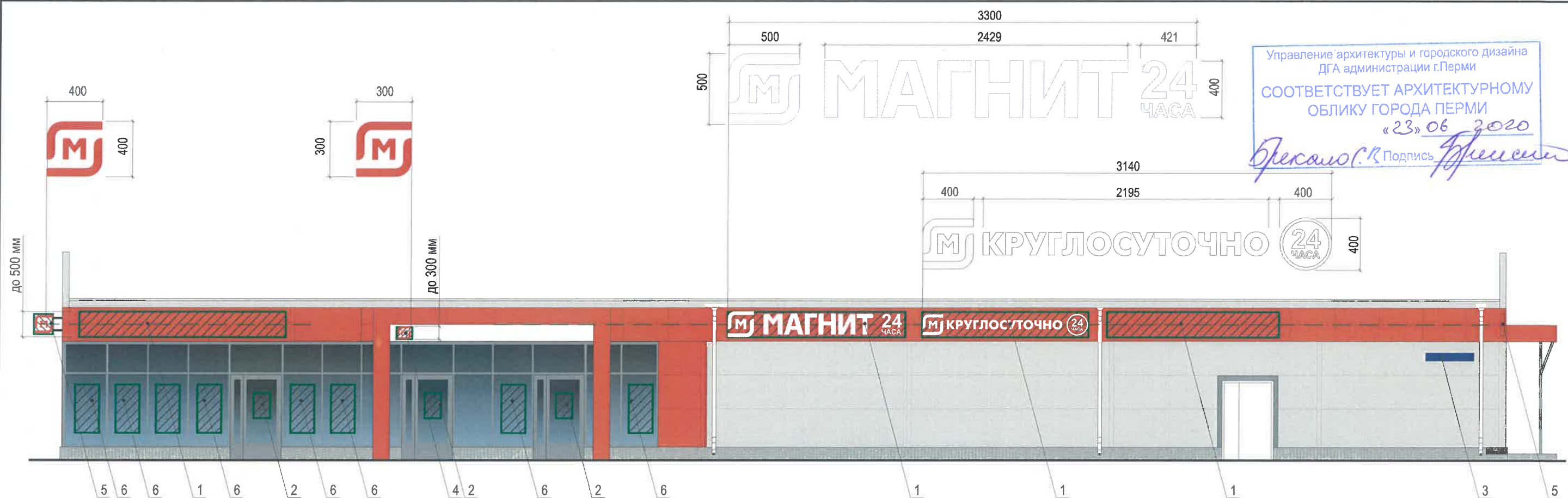


Условные обозначения

- Место для размещения дополнительного оборудования
- Выноска и номер позиции согласно Ведомости отделки фасадов на листе 2

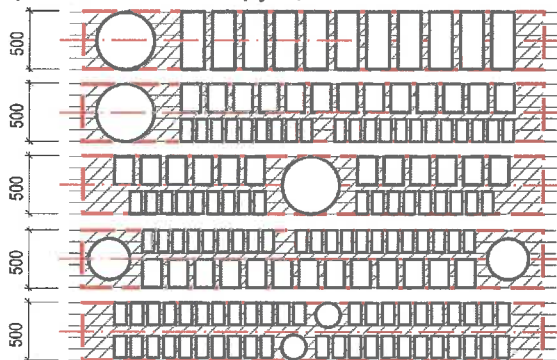
СОГЛАСОВАНО
 1^й заместитель начальника ДГА
 г. Перми - главный архитектор
 Д.Ю. Пашенин
 23 06 2020

						04 - 06 - 2020 - ОФ				
						Колерный паспорт объекта капитального строительства по ул. Лодыгина, 4 в Свердловском районе города Перми				
Изм.	Кол.уч.	Лист	Недок	Подпись	Дата	Торговое здание		Стадия	Лист	Листов
								П	7	10
Выполнил		Двоеглазов И.		06.2020		Боковые фасады		ООО "Стройконтур"		

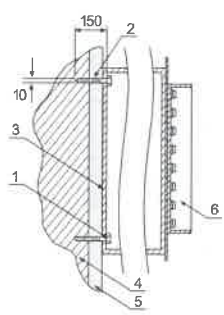


Управление архитектуры и городского дизайна
ДГА администрации г.Перми
**СООТВЕТСТВУЕТ АРХИТЕКТУРНОМУ
ОБЛИКУ ГОРОДА ПЕРМИ**
«23» 06 2020
Брекало С.В. Подпись *Брекало С.В.*

Схемы компоновки объемных букв и/или логотипов, знаков относительно оси размещения средств размещения информации, рекламных конструкций

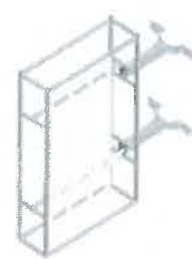


Пример крепления вывески к стене здания



Крепление металлоконструкции к фасаду производится на закладные детали – анкерными болтами в сборе с дюбелями. Конструктивную часть дополнительно разработать с конструктором.
1 - анкерный болт D10 L150
2 - дюбель D12
3 - металлоконструкция
4 - стена
5 - сэндвич-панели
6 - объемная буква с подсветкой

Пример панель-кронштейна



Условные обозначения

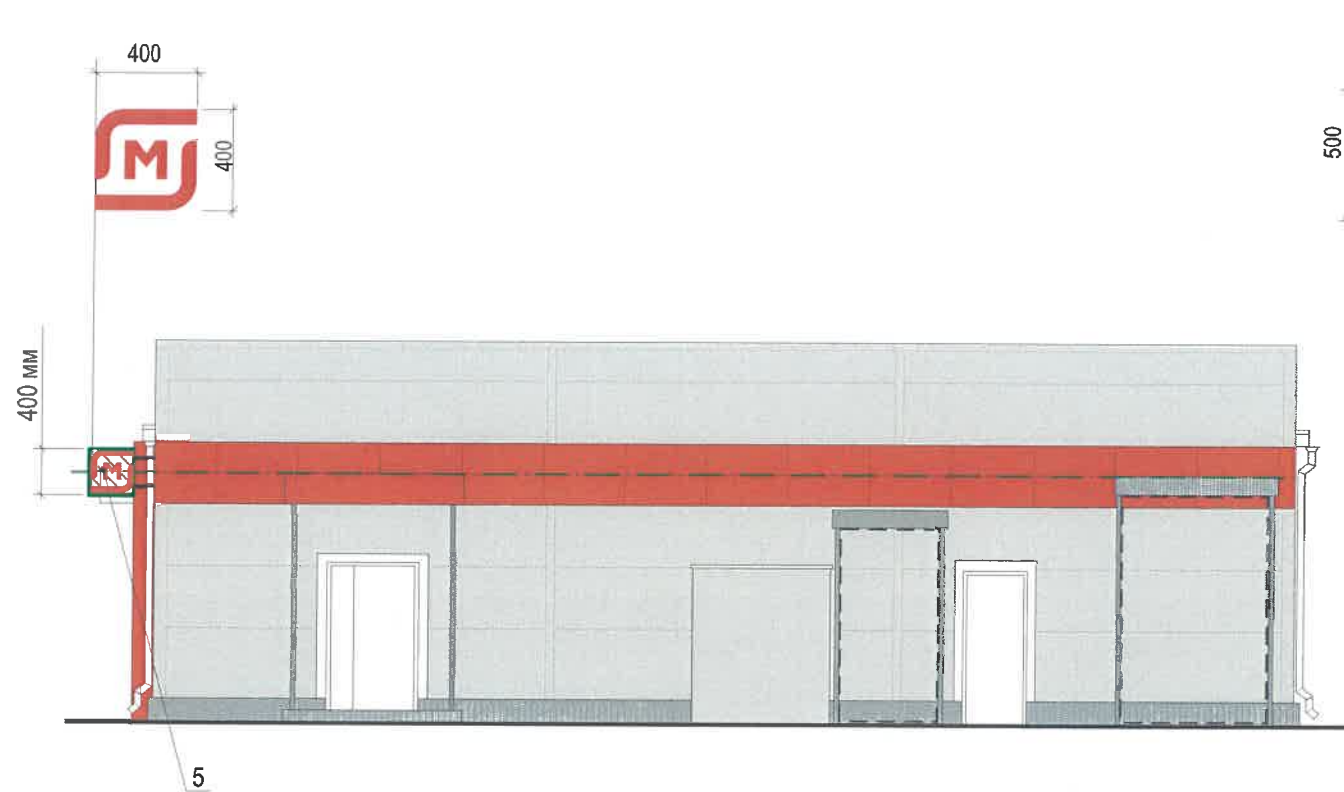
- 2 — Выноска и номер позиции согласно ведомости средств размещения информации, рекламных конструкций
- места допустимого размещения средств размещения информации, рекламных конструкций
- единая горизонтальная ось размещения средств размещения информации, рекламных конструкций

- Единая горизонтальная ось - это условная прямая линия, относительно которой располагаются средства размещения информации. Местоположение оси на фасаде определяется как половина расстояния между верхним и нижним архитектурным элементом (окна, наличники, карниз, фриз и др.), выделяющимися (западающим, выступающим) из плоскости стены.
- Размещение вывесок и рекламных конструкций должно осуществляться в границах места допустимого размещения средств размещения информации, рекламных конструкций, установленных данным колерным паспортом объекта капитального строительства.
- Размещение вывесок по отношению друг к другу, их конфигурация, наполненность информацией должны соответствовать Стандартным требованиям к вывескам, их размещению и эксплуатации (далее - Стандартные требования), утвержденным Решением Пермской городской Думы от 18.12.2018 № 265.
- В случае, если планируемые к размещению вывески не соответствуют типу и местам размещения средства размещения информации, рекламных конструкций колерного паспорта, потребуется внесение изменений в настоящий колерный паспорт.
- Максимальный размер информационных табличек - 0,5 мх0,7 м (пункт 2.13. Стандартных требований).
- Узел крепления каждого типа средства размещения информации разрабатывается отдельным рабочим проектом.
- В случае размещения рекламной конструкции на фасаде здания, строения, сооружения, такая конструкция должна быть отражена в составе нового колерного паспорта, а ее размещение должно осуществляться в соответствии с действующим порядком установки и эксплуатации рекламных конструкций на территории города Перми, утвержденным решением Пермской городской Думы, с последующим получением разрешения на установку и эксплуатацию рекламной конструкции в установленном порядке.

Ведомость средств размещения информации, рекламных конструкций

№	тип объекта, материал, способы крепления	цвет (с указанием RAL)	наличие подсветки
1	Объемные буквы и/или логотипы на фризе, без подложки на металлических направляющих в цвет фриза. Выполнены из металла, пластика, органического стекла. Высота до 500 мм.	Фирменные цвета	Внутренняя или контурная, светодиодами
2	Информационная табличка (не более 500х700 мм). Металл, пластик, оргстекло или пленочная аппликация на стекле (допустимо однотонное написание информации, состоящей только из букв и занимающей собой не более 30% остекления)	Белый, прозрачный	
3	Указатель с наименованием улицы и номером дома (здания). Металл, пластик, оргстекло.	R-(0), G-(20), B-(120)	
4	Объемные буквы и/или логотипы на козырьке здания без подложки на металлических направляющих в цвет козырька. Металл, пластик, оргстекло. Высота до 300 мм.	Фирменные цвета	Внутренняя или контурная, светодиодами
5	Панель-кронштейн. Металл, пластик, оргстекло. Высота до 500 мм.	Фирменные цвета	Внутренняя или контурная, светодиодами
6	Оклейка витрины (допустимо несплошное написание информации, состоящей из графической и (или) текстовой частей, занимающей не более 30 % площади одного членения поля остекления) или сплошные вывески в витринах (не должны превышать по высоте половину высоты витрины, а по ширине - половину ширины витрины и должны отступать от остекления не менее чем на 150 мм)	Фирменные цвета	
7	Объемные буквы и/или логотипы на фасаде здания, без подложки на металлических направляющих в цвет фасада. Выполнены из металла, пластика, органического стекла. Высота до 500 мм.	Фирменные цвета	Внутренняя или контурная, светодиодами

04 - 06 - 2020 - ОФ					
Колерный паспорт объекта капитального строительства по ул. Лодыгина, 4 в Свердловском районе города Перми					
Изм.	Кол.уч	Лист	№ док	Подпись	Дата
Торговое здание				Стация	Лист
				П	8
				Листов	10
Выполнил	Двоеглазов И.			06.2020	
Размещение средств размещения информации, рекламных конструкций				ООО "Стройконтур"	



Управление архитектуры и городского дизайна
ДГА администрации г.Перми
СООТВЕТСТВУЕТ АРХИТЕКТУРНОМУ
ОБЛИКУ ГОРОДА ПЕРМИ
23.06.2020
Бресанов С.В. Подпись

Условные обозначения


- 2 — Выноска и номер позиции согласно ведомости средств размещения информации, рекламных конструкций
- 2 — места допустимого размещения средств размещения информации, рекламных конструкций
- единая горизонтальная ось размещения средств размещения информации, рекламных конструкций

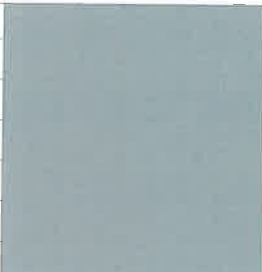
1. Единая горизонтальная ось - это условная прямая линия, относительно которой располагаются средства размещения информации. Местоположение оси на фасаде определяется как половина расстояния между верхним и нижним архитектурным элементом (окна, наличники, карниз, фриз и др.), выделяющимися (западающим, выступающим) из плоскости стены.
2. Размещение вывесок и рекламных конструкций должно осуществляться в границах места допустимого размещения средств размещения информации, рекламных конструкций, установленных данным колерным паспортом объекта капитального строительства.
3. Размещение вывесок по отношению друг к другу, их конфигурация, наполненность информацией должны соответствовать Стандартным требованиям к вывескам, их размещению и эксплуатации (далее - Стандартные требования), утвержденным Решением Пермской городской Думы от 18.12.2018 № 265.
4. В случае, если планируемые к размещению вывески не соответствуют типу и местам размещения средства размещения информации, рекламных конструкций колерного паспорта, потребуется внесение изменений в настоящий колерный паспорт.
5. Максимальный размер информационных табличек - 0,5 мх0,7 м (пункт 2.13. Стандартных требований).
6. Узел крепления каждого типа средства размещения информации разрабатывается отдельным рабочим проектом.
7. В случае размещения рекламной конструкции на фасаде здания, строения, сооружения, такие конструкции должны быть отражены в составе нового колерного паспорта, а ее размещение должно осуществляться в соответствии с действующим порядком установки и эксплуатации рекламных конструкций на территории города Перми, утвержденным решением Пермской городской Думы, с последующим получением разрешения на установку и эксплуатацию рекламной конструкции в установленном порядке.


Ведомость средств размещения информации, рекламных конструкций


№	тип объекта, материал, способы крепления	цвет (с указанием RAL)	наличие подсветки
1	Объемные буквы и/или логотипы на фризе, без подложки на металлических направляющих в цвет фриза. Выполнены из металла, пластика, органического стекла. Высота до 500 мм.	Фирменные цвета	Внутренняя или контурная, светодиодами
2	Информационная табличка (не более 500х700 мм). Металл, пластик, оргстекло или пленочная аппликация на стекле (допустимо однотонное написание информации, состоящей только из букв и занимающей собой не более 30% остекления)	Белый, прозрачный	
3	Указатель с наименованием улицы и номером дома (здания). Металл, пластик, оргстекло.	R-(0), G-(20), B-(120)	
4	Объемные буквы и/или логотипы на козырьке здания без подложки на металлических направляющих в цвет козырька. Металл, пластик, оргстекло. Высота до 300 мм.	Фирменные цвета	Внутренняя или контурная, светодиодами
5	Панель-кронштейн. Металл, пластик, оргстекло. Высота до 500 мм.	Фирменные цвета	Внутренняя или контурная, светодиодами
6	Оклейка витрины (допустимо несплошное написание информации, состоящей из графической и (или) текстовой частей, занимающей не более 30 % площади одного членения поля остекления) или сплошные вывески в витринах (не должны превышать по высоте половину высоты витрины, а по ширине - половину ширины витрины и должны отступать от остекления не менее чем на 150 мм)	Фирменные цвета	
7	Объемные буквы и/или логотипы на фасаде здания, без подложки на металлических направляющих в цвет фасада. Выполнены из металла, пластика, органического стекла. Высота до 500 мм.	Фирменные цвета	Внутренняя или контурная, светодиодами


04 - 06 - 2020 - ОФ					
Колерный паспорт объекта капитального строительства по ул. Лодыгина, 4 в Свердловском районе города Перми					
Изм.	Кол.уч.	Лист	Недок.	Подпись	Дата
Торговое здание				Стадия	Лист
				П	9
				Листов	10
Выполнил	Двоглазов И.			06.2020	
Размещение средств размещения информации, рекламных конструкций				ООО "Стройконтур"	

Позиция согласно ведомости отделки фасадов	Координаты цвета RAL 7047	C:	0	
		M:	0	
		Y:	5	
		K:	20	
		R:	207	
		G:	208	
		B:	207	
1				

Позиция согласно ведомости отделки фасадов	Координаты цвета RAL 7040	C:	20	
		M:	5	
		Y:	10	
		K:	40	
		R:	157	
		G:	163	
		B:	166	
2, 9				

Позиция согласно ведомости отделки фасадов	Координаты цвета RAL 7046	C:	30	
		M:	10	
		Y:	10	
		K:	40	
		R:	130	
		G:	137	
		B:	142	
3				

Позиция согласно ведомости отделки фасадов	Координаты цвета RAL 9003	C:	0	
		M:	0	
		Y:	0	
		K:	0	
		R:	244	
		G:	248	
		B:	244	
3, 4, 5, 6				

Позиция согласно ведомости отделки фасадов	Координаты цвета RAL 3020	C:	0	
		M:	100	
		Y:	100	
		K:	10	
		R:	193	
		G:	18	
		B:	28	
1, 5, 7, 8				

СОГЛАСОВАНО
1^й заместитель начальника ДГА
г. Перми - главный архитектор
Д.Ю. Панилин
23.06.2020

						04 - 06 - 2020 - ОФ			
						Колерный паспорт объекта капитального строительства по ул. Лодыгина, 4 в Свердловском районе города Перми			
Изм.	Кол.уч.	Лист	Недок	Подпись	Дата	Торговое здание	Стадия	Лист	Листов
							П	10	10
Выполнил	Двоеглазов И.				06.2020	Эталоны колеров	ООО "Стройконтур"		