

НРС "НОПРИЗ»

15.07.2020 № 059-21-01-26-3460

Заказчик - ИП Драницын В.А.

**ПАСПОРТ ВНЕШНЕГО ОБЛИКА ОБЪЕКТА КАПИТАЛЬНОГО СТРОИТЕЛЬСТВА  
(КОЛЕРНЫЙ ПАСПОРТ)**

АДРЕС ОБЪЕКТА: г.Пермь, административный район Мотовилихинский,  
улица Восстания, здание (строение) № 12

1204 - 20/06 - 2020 - ОФ

ПЕРМЬ 2020 г.

Ведомость чертежей

ЛИСТ	НАИМЕНОВАНИЕ	ПРИМЕЧАНИЯ
1	Общие данные (начало)	
2	Общие данные (окончание)	
3	Существующее состояние фасадов	
4	Главный фасад	
5	Боковой фасад	
6	Боковой фасад	
7	Дворовой фасад	
8	Размещение средств размещения информации, рекламных конструкций	(начало)
9	Размещение средств размещения информации, рекламных конструкций	(окончание)
10	Эталоны колеров.	

Ведомость отделки фасадов

ПОЗ.	ЭЛЕМЕНТ ФАСАДА	ЭТАЛОН ЦВЕТА	ОБОЗНАЧ.	ВИД ОТДЕЛКИ	ПРИМ.
1	Основное поле стены	белый	RAL 9003	Сэндвич-панели	
2	Основное поле стены. Тип 2	белый	RAL 9003	Штукатурка, фасадная краска	
3	Оконные переплеты, дверные полотна	белый	RAL 9003 RAL 7046	Металлопластик	
4	Дверные полотна	белый	RAL 9003 RAL 7046	Атмосферостойкая краска по металлу.	
5	Перила		RAL 7046	Атмосферостойкая краска по металлу.	
6	Козырьки		RAL 7035	Сталь оцинкованная с полимерным покрытием	
7	Козырьки (тип 2)	белый	RAL 9003	Композитный материал	
8	Козырьки (тип 3)	белый	RAL 9003	Сотовый поликарбонат	
9	Ступени крылец			железобетон	
10	Металлические элементы	белый	RAL 9003 RAL 7046	Атмосферостойкая краска по металлу.	
11	Кровля		RAL 7035	Сталь оцинкованная	
12	Фриз		RAL 3020	Композитные панели	
13	Воздуховоды, водосточные трубы			Скрытые	

Пояснительная записка

Объект капитального строительства - 3-х этажное нежилое здание торгового назначения (магазин) по адресу: г. Пермь, Мотовилихинский район, ул. Восстания, 12  
 Год постройки и ввода в эксплуатацию: 1993 г.  
 Конструктивная схема: монолитно-каркасная.  
 Планировка: коридорного типа.  
 Кровля: плоская, с внутренним водостоком.

Предметом согласования колерного паспорта являются: принятые цветовые решения элементов фасада, применяемые материалы существующего объекта недвижимости, а также определение возможных видов и типов размещения средств размещения информации, рекламных конструкций на фасадах здания.

Настоящим колерным паспортом:

- сохраняются ранее установленные типы отделки и цветовое решение фасадов;
- предусматривается размещение средств размещения информации;

Настоящий колерный паспорт разработан в соответствии с постановлением администрации г. Пермь от 22.02.2017 №130 «Об утверждении формы и Порядка согласования паспорта внешнего облика объекта капитального строительства (колерный паспорт)».

Раздел «Архитектурно-художественная подсветка» настоящим колерным паспортом не разрабатывался.

В соответствии с Градостроительным кодексом Российской Федерации и Постановлением администрации города Перми от 22.02.2017 №130 «Об утверждении формы и Порядка согласования паспорта внешнего облика объекта капитального строительства (колерный паспорт)» согласованные департаментом градостроительства и архитектуры администрации города Перми проекты колерных паспортов, либо проекты изменений в колерные паспорта не является разрешительной документацией на строительство, реконструкцию объекта капитального строительства; не является правовым основанием на устройство пристроек, навесов, козырьков.

И.О. Карасев С.А. СОГЛАСОВАНО  
 1й заместитель начальника ДГА  
 г. Пермь - главный архитектор  
 Д.Ю. Лапшин  
 20.06.2020

Ведомость ссылочных и прилагаемых документов

ОБОЗНАЧЕНИЕ	НАИМЕНОВАНИЕ	ПРИМЕЧАНИЯ
Решение Пермской городской Думы от 18.12.2018 №265	«Об утверждении правил благоустройства территории города Перми и о признании утратившими силу отдельных решений Пермской городской Думы»	
Постановление администрации города Перми от 22.02.2017 № 130 (ред. от 12.11.2019)	«Об утверждении формы и Порядок согласования паспорта внешнего облика объекта капитального строительства (колерный паспорт)»	
КП от 22.05.2019 № 059-22-01-26-3123	Колерный паспорт объекта капитального строительства по ул. Восстания, 12, Мотовилихинского района г. Перми	Согласован 17.06.2019

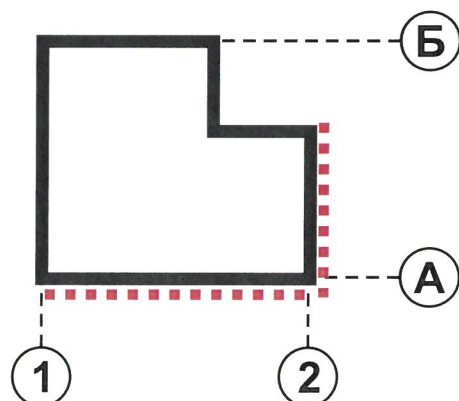
1204 - 20/06 - 2020 - ОФ							
Колерный паспорт объекта капитального строительства по адресу: г. Пермь, Мотовилихинский район, ул. Восстания, 12							
Изм.	Кол.уч.	Лист	Недок	Подпись	Дата		
Архитектор	Задорнов С.				20.06.20		
Здание торгового назначения (магазин)					Стадия	Лист	Листов
					ОФ	1	10
Общие данные (начало)					НПС "НОПРИЗ»		

## ИНСТРУКЦИЯ

о порядке производства работ, связанных  
с окраской фасадов и всех наружных частей зданий,  
сооружений, строений, расположенных на территории города Перми

1. Окраска (отделка) фасадов и всех наружных частей зданий, сооружений, строений, ограждений, прочих объектов, расположенных на территории города Перми, может производиться лишь на основании колерного паспорта фасадов на ремонт и окраску, согласованного департаментом градостроительства и архитектуры администрации города Перми (далее -ДГА).
2. До начала процесса окраски (отделки) здания или какого-либо сооружения должны быть произведены работы по капитальному ремонту всех без исключения наружных частей его, подлежащих окраске.
3. До начала ремонта зданий, необходимо сообщить владельцам средств информации о предстоящих работах на фасаде здания с целью сохранения вывесок либо их демонтажа.
4. Полуразрушенные и разрушенные архитектурные художественно-скульптурные детали здания, карнизы, колонны, пилястры, капители, фриззы, тяги, лепные украшения, барельефы, мозаика, художественная роспись подлежат обязательному восстановлению в своем первоначальном виде. Категорически запрещается производить окраску здания без предварительного восстановления указанных деталей.
5. Металлические поверхности отдельных частей здания, чугунные решетки, перила балконов и лестниц, кронштейны, дверные и оконные приборы, архитектурно-художественные детали перед окраской очищаются от грязи, ржавчины, старой краски и покрываются вновь лишь масляной краской.
6. В соответствии с выданными образцами цвета (колерами) на окраску (отделку) здания организация, производящая ремонт здания, составляет пробные образцы цвета, которые наносятся на видное место стены.
7. Проверку и согласование пробного образца цвета (колера), а также готовности поверхности стены и отдельных наружных частей здания к окраске производит уполномоченный представитель ДГА. Без указанной проверки и согласования производить окраску ( отделку) фасада категорически воспрещается.
8. Домоуправления, организации и учреждения, производящие окраску (отделку) и связанный с нею ремонт здания, несут полную ответственность за точное выполнение настоящей инструкции и привлекаются к ответственности за нарушение ее.
9. Цветовая гамма средств информации должна гармонировать с основным колористическим решением фасадов здания.
10. По всем вопросам, связанным с производством работ, необходимо обращаться в ДГА по адресу: г. Пермь, Ленинский район, ул. Сибирская, д.15, каб. 315. Телефон для справок: 8 (342) 212-76-98.

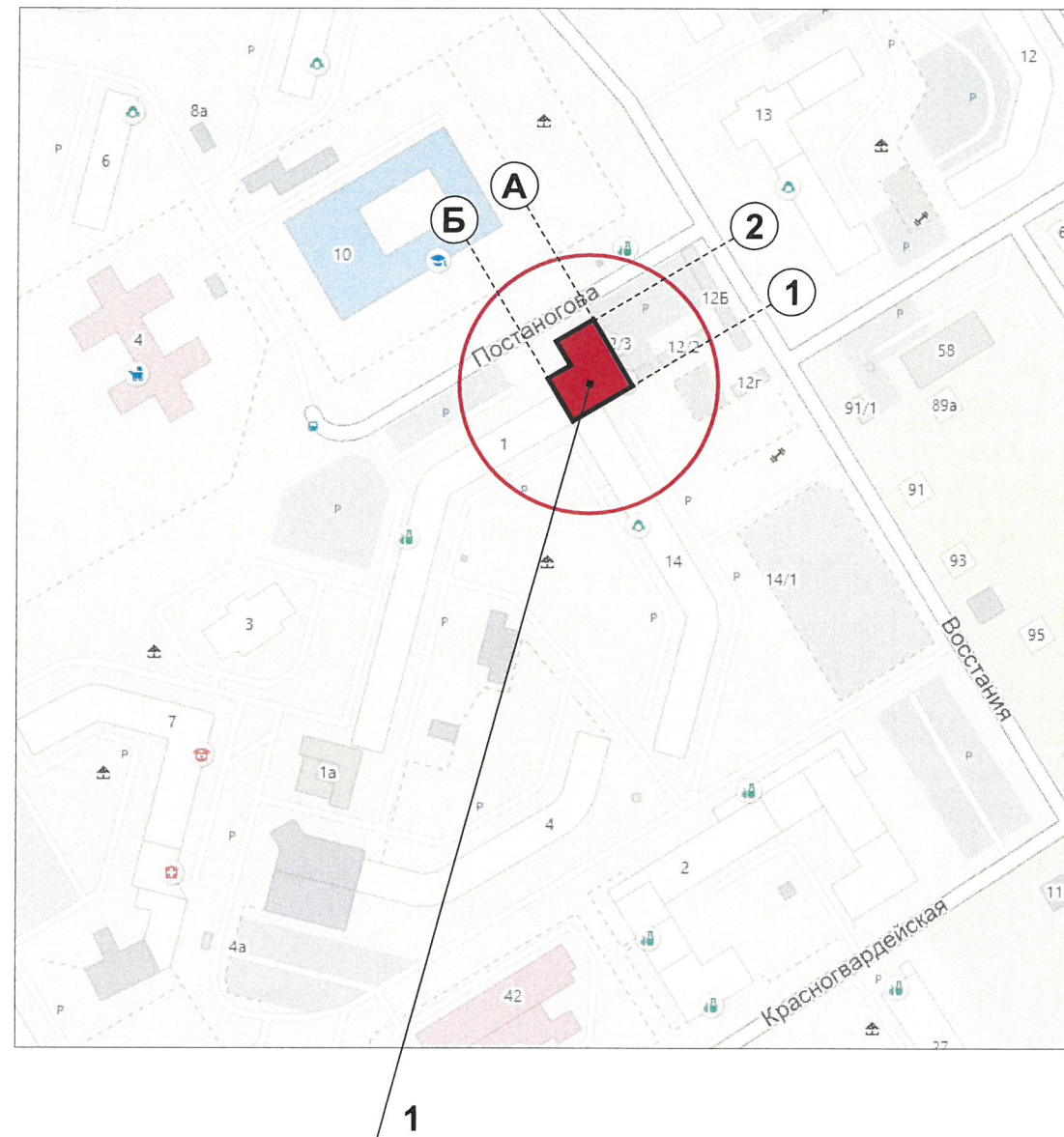
План координационных осей



**ПРИМЕЧАНИЕ:**

1. Координационные оси расставлены условно

Ситуационный план



Условные обозначения:



Здание торгового назначения (магазин) по адресу:  
г. Пермь, Мотовилихинский район, ул. Восстания, 12



фасады, на которых размещаются  
средства размещения информации

1204 - 20/06 - 2020 - ОФ					
Колерный паспорт объекта капитального строительства по адресу: г. Пермь, Мотовилихинский район, ул. Восстания, 12					
Изм.	Кол.уч.	Лист	№док	Подпись	Дата
Архитектор		Задорнов С.			20.06.20
Здание торгового назначения (магазин)					Стадия ОФ
Общие данные (окончание)					Лист 2
					Листов
					НПС "НОПРИЗ»

Главный фасад



Дворовой фасад



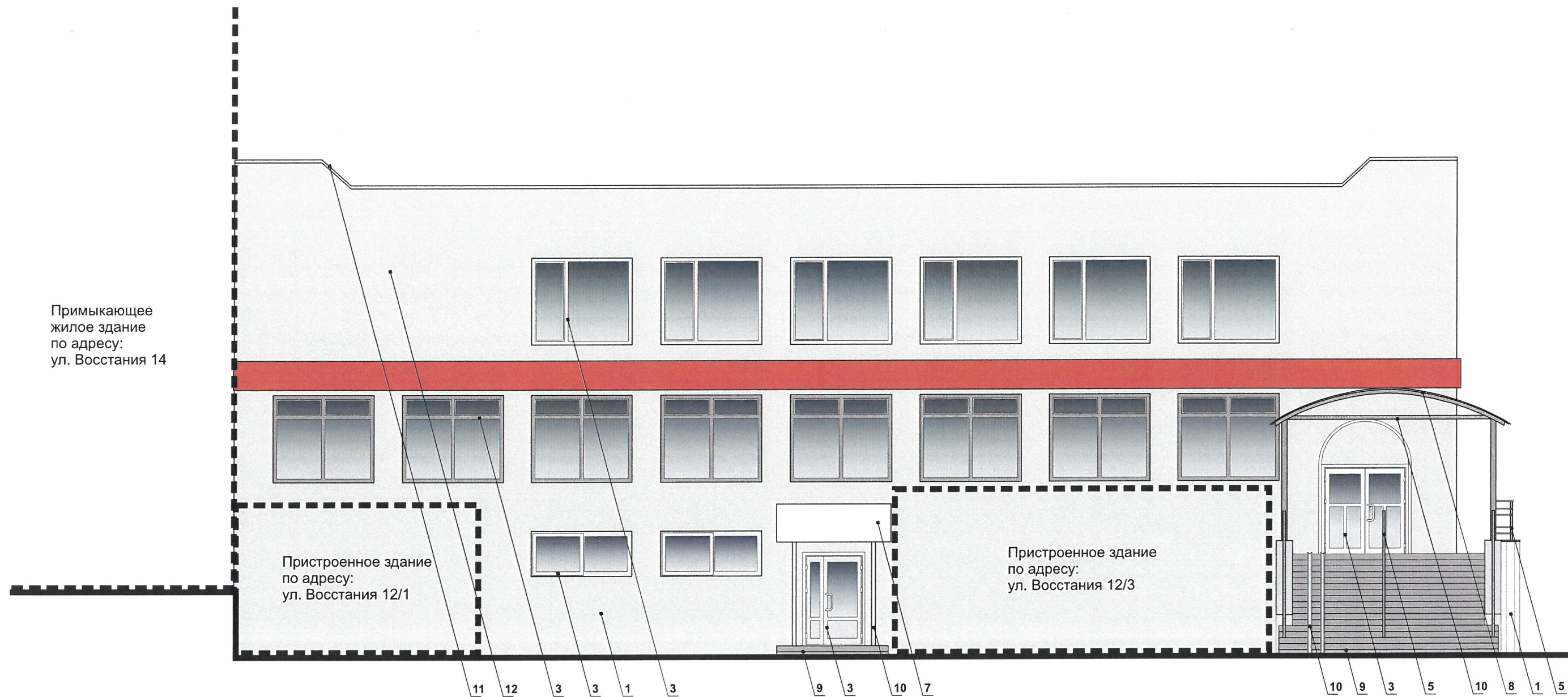
Боковой фасад



Боковой фасад



						1204 - 20/06 - 2020 - ОФ				
						Колерный паспорт объекта капитального строительства по адресу: г. Пермь, Мотовилихинский район, ул. Восстания, 12				
Изм.	Кол.уч.	Лист	№ док	Подпись	Дата	Здание торгового назначения (магазин)	Стадия	Лист	Листов	
							ОФ	3		
Архитектор Задорнов С.						20.06.20	Существующее состояние фасадов		НПС "НОПРИЗ»	



*И.О. Караев Р.А.*  
**СОГЛАСОВАНО**  
 1<sup>й</sup> заместитель начальника ДГА  
 г. Пермь - главный архитектор  
 Д.Ю. Лапшин  
 16.06.2020

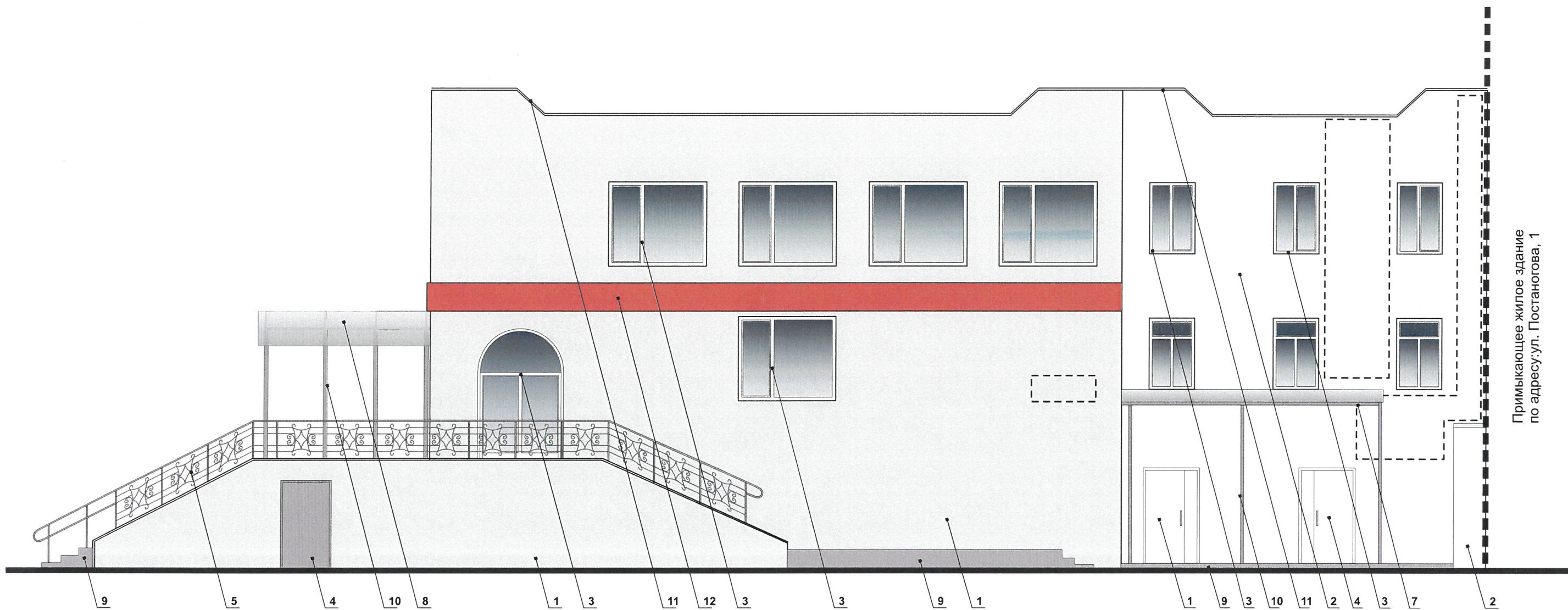
**ПРИМЕЧАНИЕ:**

1. В случае, если наружные лестницы при дополнительно устроенных входах в общественные помещения здания выходят за границы предоставленного земельного участка и красные линии квартала, то устройство дополнительных или переустройство существующих входных групп требует получения разрешения в установленном порядке;
2. В случае устройства или переустройства (перепланировки, ремонта, реконструкции) помещений общественного назначения, их входных групп в обязательном порядке должны быть предусмотрены мероприятия по обеспечению доступности данных помещений для маломобильных групп населения, включая инвалидов, использующих кресла-коляски и собак-проводников (далее МГН) в соответствии с требованиями СП 59.13330.2016 «Доступность зданий и сооружений для маломобильных групп населения». Данный свод правил касается функционально-планировочных элементов зданий и сооружений, их участков или отдельных помещений, доступных для МГН (входные узлы, коммуникации, пути эвакуации, помещения и зоны обслуживания, а также их информационное и инженерное обустройство). В частности, лестницы при входах в общественные помещения должны дублироваться пандусами с уклоном не более 1 : 20 (5%) или иными средствами подъема (подъемные платформы, лифты и т.д.) Согласно вышеуказанному Своду правил наружные лестницы и пандусы должны иметь поручни с учетом технических требований к опорным стационарным устройствам по ГОСТ Р 51261; размеры входной площадки при открывании дверей наружу должны быть не менее 1,4 x 2,0 или 1,5 x 1,85; размеры входной площадки с пандусом не менее 2,2 x 2,2 м.

**Условные обозначения:**

- Места размещения дополнительного оборудования
- Выноска и № позиции ведомости отделки фасадов (см. лист 1)

						1204 - 20/06 - 2020 - ОФ			
						Колерный паспорт объекта капитального строительства по адресу: г. Пермь, Мотовилихинский район, ул. Восстания, 12			
Изм.	Кол.уч.	Лист	№ док.	Подпись	Дата	Здание торгового назначения (магазин)	Стадия	Лист	Листов
							ОФ	4	
Архитектор		Задорнов С.			20.06.20	Главный фасад по ул. Восстания	НПС "НОПРИЗ"		



Примыкающее жилое здание по адресу: ул. Постановова, 1

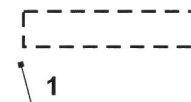
**ПРИМЕЧАНИЕ:**

1. В случае, если наружные лестницы при дополнительно устроенных входах в общественные помещения здания выходят за границы предоставленного земельного участка и красные линии квартала, то устройство дополнительных или переустройство существующих входных групп требует получения разрешения в установленном порядке;

2. В случае устройства или переустройства (перепланировки, ремонта, реконструкции) помещений общественного назначения, их входных групп в обязательном порядке должны быть предусмотрены мероприятия по обеспечению доступности данных помещений для маломобильных групп населения, включая инвалидов, использующих кресла-коляски и собак-проводников (далее МГН) в соответствии с требованиями СП 59.13330.2016 «Доступность зданий и сооружений для маломобильных групп населения». Данный свод правил касается функционально-планировочных элементов зданий и сооружений, их участков или отдельных помещений, доступных для МГН (входные узлы, коммуникации, пути эвакуации, помещения и зоны обслуживания, а также их информационное и инженерное обустройство). В частности, лестницы при входах в общественные помещения должны дублироваться пандусами с уклоном не более 1 : 20 (5%) или иными средствами подъема (подъемные платформы, лифты и т.д.) Согласно вышеуказанному Своду правил наружные лестницы и пандусы должны иметь поручни с учетом технических требований к опорным стационарным устройствам по ГОСТ Р 51261; размеры входной площадки при открывании дверей наружу должны быть не менее 1,4 x 2,0 или 1,5 x 1,85; размеры входной площадки с пандусом не менее 2,2 x 2,2 м.

*и.о. Карасьев С.В.*  
**СОГЛАСОВАНО**  
 1<sup>й</sup> заместитель начальника ДГА  
 г. Пермь - главный архитектор  
 Д.Ю. Лапшин  
 15.06.2020 г.

**Условные обозначения:**



Места размещения дополнительного оборудования

Выноска и № позиции ведомости отделки фасадов (см. лист 1)

						1204 - 20/06 - 2020 - ОФ			
						Колерный паспорт объекта капитального строительства по адресу: г. Пермь, Мотовилихинский район, ул. Восстания, 12			
Изм.	Кол.уч.	Лист	№док	Подпись	Дата	Здание торгового назначения (магазин)	Стадия	Лист	Листов
							ОФ	5	
Архитектор			Задорнов С.	<i>[Signature]</i>	20.06.20	Боковой фасад по ул. Постановова	НРС "НОПРИЗ»		







Управление архитектуры и городского дизайна  
ДГА администрации г.Перми  
СООТВЕТСТВУЕТ АРХИТЕКТУРНОМУ  
ОБЛИКУ ГОРОДА ПЕРМИ  
«16» ст. волю  
Бисаго С.В. Подпись [подпись]

**СТРОЙ**  
маркет

2800

до 700 мм

Логотипы  
не более 700мм

Логотипы  
не более 700мм

Примыкающее  
жилое здание  
по адресу:  
ул. Восстания 14

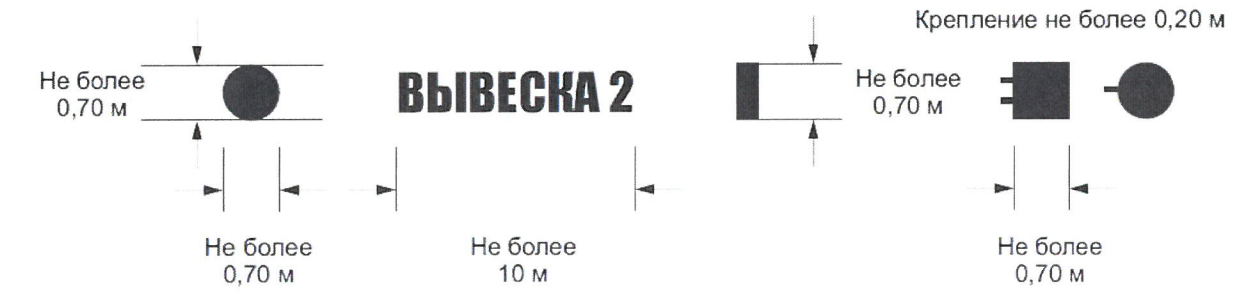
Пристроенное здание  
по адресу: ул. Восстания 12/1

Пристроенное здание  
по адресу: ул. Восстания 12/3

СТРОЙ  
маркет

**Условные обозначения:**

- место допустимого размещения средств размещения информации рекламных конструкций
- Единая горизонтальная ось размещения объектов
- Выноска и № позиции согласно ведомости средств размещения информации



**Ведомость средств размещения информации, рекламных конструкций**

№	тип объекта, материал, способы крепления	цвет с указанием RAL	наличие подсветки
1	Объемные буквы и/или логотипы без подложки на металлических направляющих в цвет фасада. Выполнены из металла, пластика, оргстекла.	фирменные цвета	внутренняя или контурная подсветка
2	Информационная табличка одиночная (режимник), размерами не более 700 x 500 мм (Д x В) Металл, пластик, пленки, самоклеящиеся пленки по стеклу	фирменные цвета	нет
3	Указатель с наименованием улицы и номером дома (здания) Оргстекло, металл, пластик	синий R-(0), G-(20), B-(120) белый	нет
4	Панель-кронштейн не более 700x700 мм Выполнены из металла, пластика, оргстекла.	фирменные цвета	Внутренняя или контурная подсветка

						1204 - 20/06 - 2020 - ОФ		
						Колерный паспорт объекта капитального строительства по адресу: г. Пермь, Мотовилихинский район, ул. Восстания, 12		
Изм.	Кол.уч.	Лист	№ док	Подпись	Дата			
Здание торгового назначения (магазин)						Стадия	Лист	Листов
Архитектор Задорнов С.						ОФ	8	
Размещение средств размещения информации, рекламных конструкций (начало)						НРС "НОПРИЗ"		



