

ООО "Строительство, механизация, транспорт"

*№ 259-221-01-26 - 3031 от 15.06.2020*

**ПАСПОРТ ВНЕШНЕГО ОБЛИКА  
ОБЪЕКТА КАПИТАЛЬНОГО СТРОИТЕЛЬСТВА  
(КОЛЕРНЫЙ ПАСПОРТ)**

АДРЕС ОБЪЕКТА: г.Пермь, административный район Ленинский,  
улица Екатеринбургская, здание №114

01-12-19-КП

ПЕРМЬ 2020 г.

## Ведомость чертежей

## Пояснительная записка

ЛИСТ	НАИМЕНОВАНИЕ	ПРИМЕЧАНИЯ
1	Общие данные (начало)	
2	Общие данные (окончание)	
3	Существующее состояние фасадов (фотофиксация)	
4	Главный фасад по ул. Екатерининская	
5	Главный фасад по ул. Куйбышева	
6	Боковой фасад	
7	Дворовой фасад	
8	Размещение средств размещения информации, рекламных конструкций (главный фасад по ул. Екатерининская)	
9	Размещение средств размещения информации, рекламных конструкций (главный фасад по ул. Куйбышева)	
10	Размещение средств размещения информации, рекламных конструкций (боковой фасад)	
11-13	Размещение средств размещения информации, рекламных конструкций (дворовой фасад)	
14	Архитектурно-художественная подсветка	
15	Эталоны колеров	

Цель разработки колерного паспорта - размещение средств размещения информации, рекламных конструкций.

**Объект** - девятиэтажное административное здание. Компактное в плане. Характерная особенность стиля - использование приёмов русского модерна начала XX в. Фасады здания имеют ярко-выраженную структуру, представляющую многократное повторение одинаковых элементов фасада. Исходя из этого, пластика объема усложнена горизонтальными элементами, вписанными в вертикаль объема. Угловое положение здания подчеркнуто куполом, установленным на круглый барабан.

Наружная отделка фасадов - облицовка фасадов выполнена керамогранитной плиткой двух цветов: серого и светло-серого с тёплым оттенком. Объемы на кровле, включая барабан, оштукатурены в цвет светлой плитки фасада. Цоколь и крыльцо облицованы керамогранитной плиткой тёмно-серого цвета.

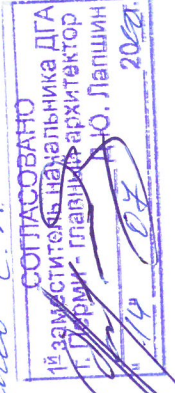
Оконные и дверные блоки, эржеры. Переплёты оконных блоков выполнены из металлопластика белого цвета. Рисунок переплётов одинаков для каждого типа окон. Витринные окна на первом этаже лучковой формы, разделены переплётами. Окна второго этажа - прямоугольные витражные с вертикальными переплётами. На двух фасадах, в уровне последнего этажа, располагаются акцентные окна круглой формы (по одному на каждый фасад). Переплёты выполнены из белого металлопластика. Двери - распашные из белого металлопластика глухие и со стеклянными вставками. Наружные двери главного входа - двухстворчатые распашные, из прозрачного стекла в металлической раме. Эржеры трапецевидные в плане. Переплёты выполнены из металлопластика белого цвета.

## Ведомость отделки фасадов

ПОЗ.	ЭЛЕМЕНТ ФАСАДА	ЭТАЛОН ЦВЕТА	ОБОЗНАЧ.	ВИД ОТДЕЛКИ	ПРИМ.
1	Основное поле стен (тип 1)		RAL 000 60 00	Плитка керамогранитная	
2	Основное поле стен (тип 2)		RAL 110 90 05	Плитка керамогранитная	
3	Цоколь, крыльцо		RAL 000 30 00	Плитка керамогранитная	
4	Выход на кровлю, барабан		RAL 110 90 05	Штукатурка	
5	Декоративные элементы ограждения кровли	Белый	RAL 9016	Штукатурка	
6	Карнизы и декоративные элементы фасада		RAL 000 80 00	Фибробетон	
7	Остекление окон, балконов, остекленных наружных дверей			Стекло прозрачное	
8	Переплёты окон, балконов, витражей, остекленных наружных дверей; глухие наружные двери	Белый	RAL 9016	Металлопластик	
9	Кровля		RAL 075 40 20	Металлическая фальцевая кровля	
10	Кровля купола		RAL 075 40 20	Металлочерепица	
11	Ограждение кровли, шпиль, ручки наружных дверей		RAL 100 70 05	Металл	
12	Фриз козырька главного входа		RAL 000 75 00	Штукатурка	
13	Козырёк		RAL 000 50 00	Металлический каркас, листовый поликарбонат	
14	Дверь (выход на кровлю)		RAL 000 55 00	Металл	

В соответствии с Градостроительным кодексом Российской Федерации, решением Пермской городской Думы от 18.12.2018 № 265 (ред. от 24.09.2019) «Об утверждении Правил благоустройства территории города Перми и о признании утратившими силу отдельных решений Пермской городской Думы» и постановлением администрации города Перми от 22.02.2017 № 130 (ред. от 12.11.2019) «Об утверждении формы и Порядка согласования паспорта внешнего облика объекта капитального строительства (колерного паспорта)» проекты колерных паспортов, либо проекты изменений в колерные паспорта не являются разрешительной документацией на строительство, реконструкцию объекта капитального строительства, не являются правовым основанием на устройство пристроек, навесов, козырьков.

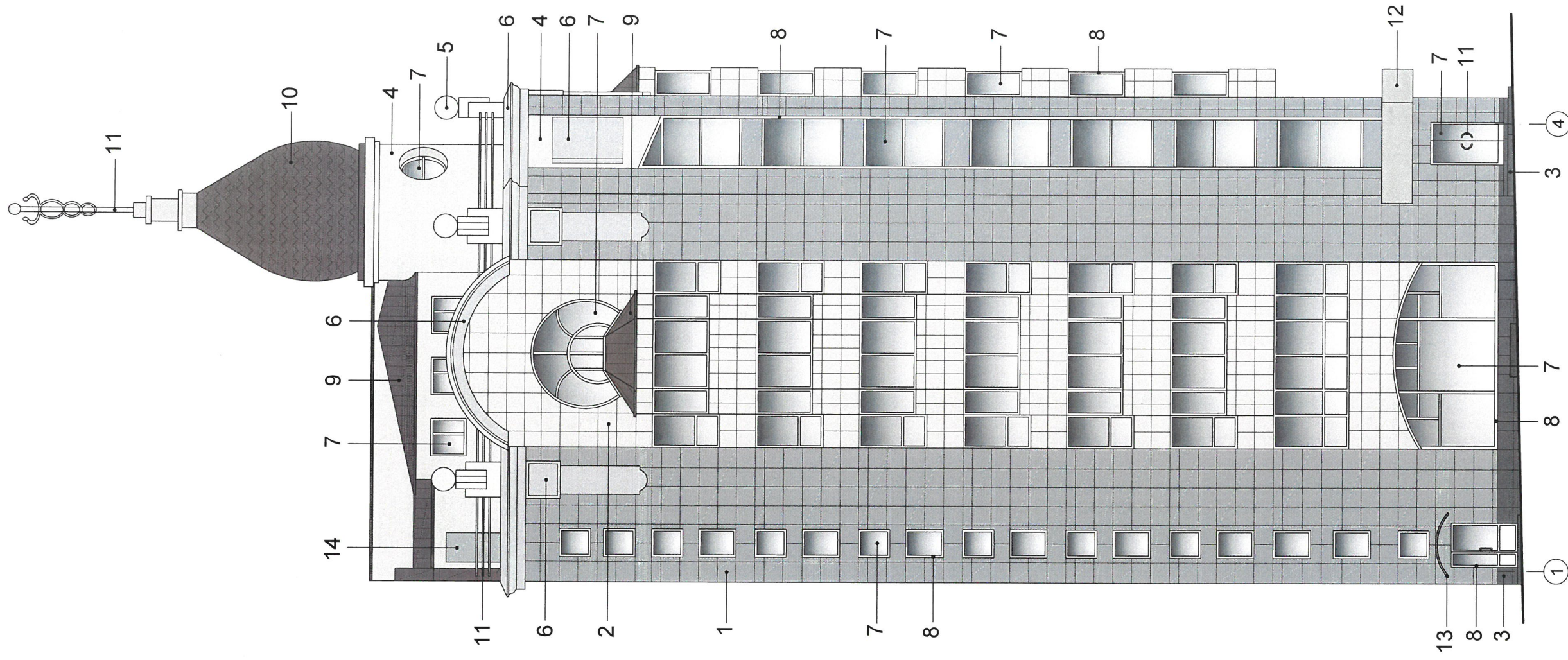
Ивл. № подл. \_\_\_\_\_  
Подпись и дата \_\_\_\_\_  
Взам. инв. № \_\_\_\_\_

*и.о. Карамов С.А.*  


01-12-19-КП	
Колерный паспорт объекта капитального строительства по ул. Екатерининская, 114, Ленинского района г. Перми	
Административное здание	Стадия Лист Листов П 1 15
Общие данные (начало)	ООО "Строительство, механизация, транспорт" 2020 г.








**Примечание:**

1. В случае, если наружные лестницы при дополнительно устроенных входах в общественные помещения здания выходят за границы предоставленного земельного участка и красные линии квартала, то устройство дополнительных или переустройство существующих входных групп требует получения разрешения в установленном порядке;
2. В случае устройства или переустройства (перепланировки, ремонта, реконструкции) помещений общественного назначения, их входных групп, в обязательном порядке должны быть предусмотрены мероприятия по обеспечению доступности данных помещений для маломобильных групп населения, включая инвалидов, использующих кресла-коляски и собак-проводников (далее МГН) в соответствии с требованиями СП 59.13330.2016 Свод правил. Доступность зданий и сооружений для МГН маломобильных групп населения. Данный свод правил касается функционально-планировочных элементов зданий и сооружений, их участков или отдельных помещений, доступных для МГН (входные узлы, коммуникации, пути эвакуации, помещения и зоны обслуживания, а также их информационное и инженерное обустройство). В частности, лестницы при входах в общественные помещения должны дублироваться пандусами с уклоном не более 1:20 (5%) или иными средствами подъема (подъемные платформы, лифты и т.д.). Согласно вышеуказанному Своду правил наружные лестницы и пандусы должны иметь поручни с учетом технических требований к опорным стационарным устройствам по ГОСТ Р 51261; размеры входной площадки при открывании дверей наружу должны быть не менее 1,4x2,0 или 1,5x1,85; размеры входной площадки с пандусом не менее 2,2x2,2 м.

*и.о. Начальник*  
 СОГЛАСОВАНО  
 14 заместителя начальника ДГА  
 архитектор  
 1. Петрова Татьяна Александровна  
 10.10.2020

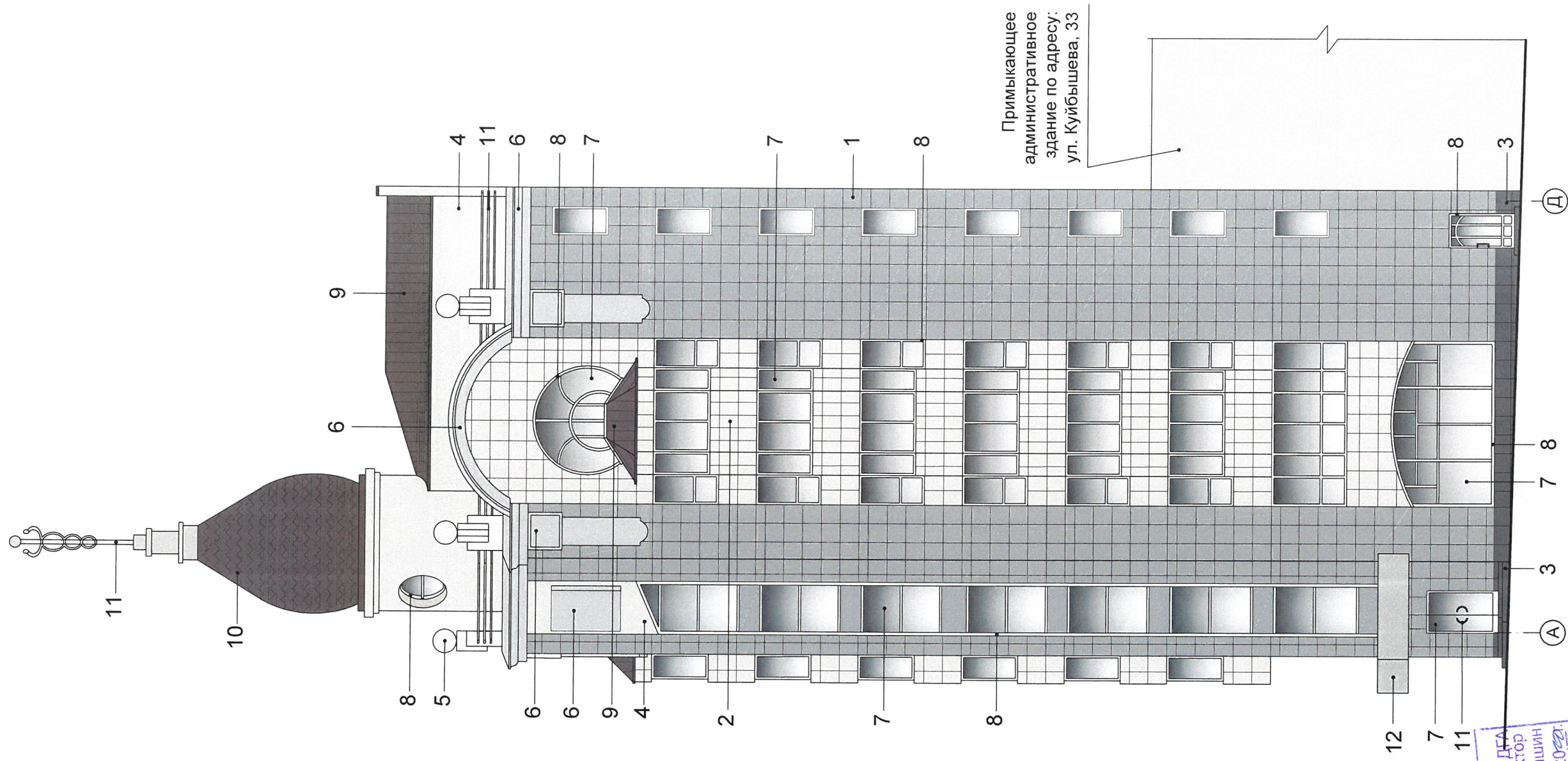
**Условные обозначения**

- 1 — выноска и номер позиции согласно ведомости отделки фасадов на листе 1
-  - место размещения дополнительного оборудования

\* Примечание по дополнительному оборудованию см. лист 4

Изм. № подл.	Изм. № подл.
Подпись и дата	Взам. инв. №

01-12-19-КП		Колерный паспорт объекта капитального строительства по ул. Екатеринбургская, 114, Ленинского района г. Перми	
Изм.	Кол. уч.	Лист	Недок.
Разработал	Секретарёва	Подп.	Дата
Н. контр.	Петров	Подп.	Дата
Административное здание		Лист	Листов
Главный фасад по ул. Екатеринбургская		П	4
ООО "Строительство, механика, транспорт" 2020 г.			



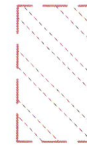
**Примечание:**

- К дополнительному оборудованию относятся: наружные блоки систем вентиляции и кондиционирования, вентиляционные и водосточные трубы; антенны; видеокамеры наружного наблюдения; почтовые ящики; кабельные линии, пристенные электропроводные элементы архитектурно-художественной подсветки; флагштоки и так далее;
- Размещение дополнительного оборудования, дополнительных элементов и устройств на фасадах объектов капитального строительства допускается при соблюдении следующих условий:
  - соответствие размещения дополнительного оборудования архитектурному решению фасадов, предусмотренному проектной документацией, в соответствии с которой осуществлено строительство (реконструкция) объекта, с привязкой к единой (вертикальной, горизонтальной) системе осей фасадов;
  - единая горизонтальная ось - условная прямая линия. Определяется как половина расстояния между верхним и нижним архитектурным элементом (окна, наличники, карниз, фриз и другие), выделяющимся (западающим, выступающим) из плоскости стены;
  - единая вертикальная ось - условная прямая линия. Определяется как половина расстояния между границами одного архитектурного элемента (окна, двери, колонны), либо между двумя архитектурными элементами (окна, двери, колонны);
  - комплексное решение размещения оборудования - единое архитектурное и цветовое решение (в том числе размер, форма, материал);
- размещение дополнительного оборудования на архитектурных деталях, элементах декора, поверхностях с ценной архитектурной отделкой, а также крепление, ведущее к повреждению архитектурных поверхностей, не допускаются.

*И.О. Карманов*  
 СОГЛАСОВАНО  
 1й заместитель начальника ДА  
 г. Пермь - главный архитектор  
 Д.Ю. Лапшин  
 2022

**Условные обозначения**

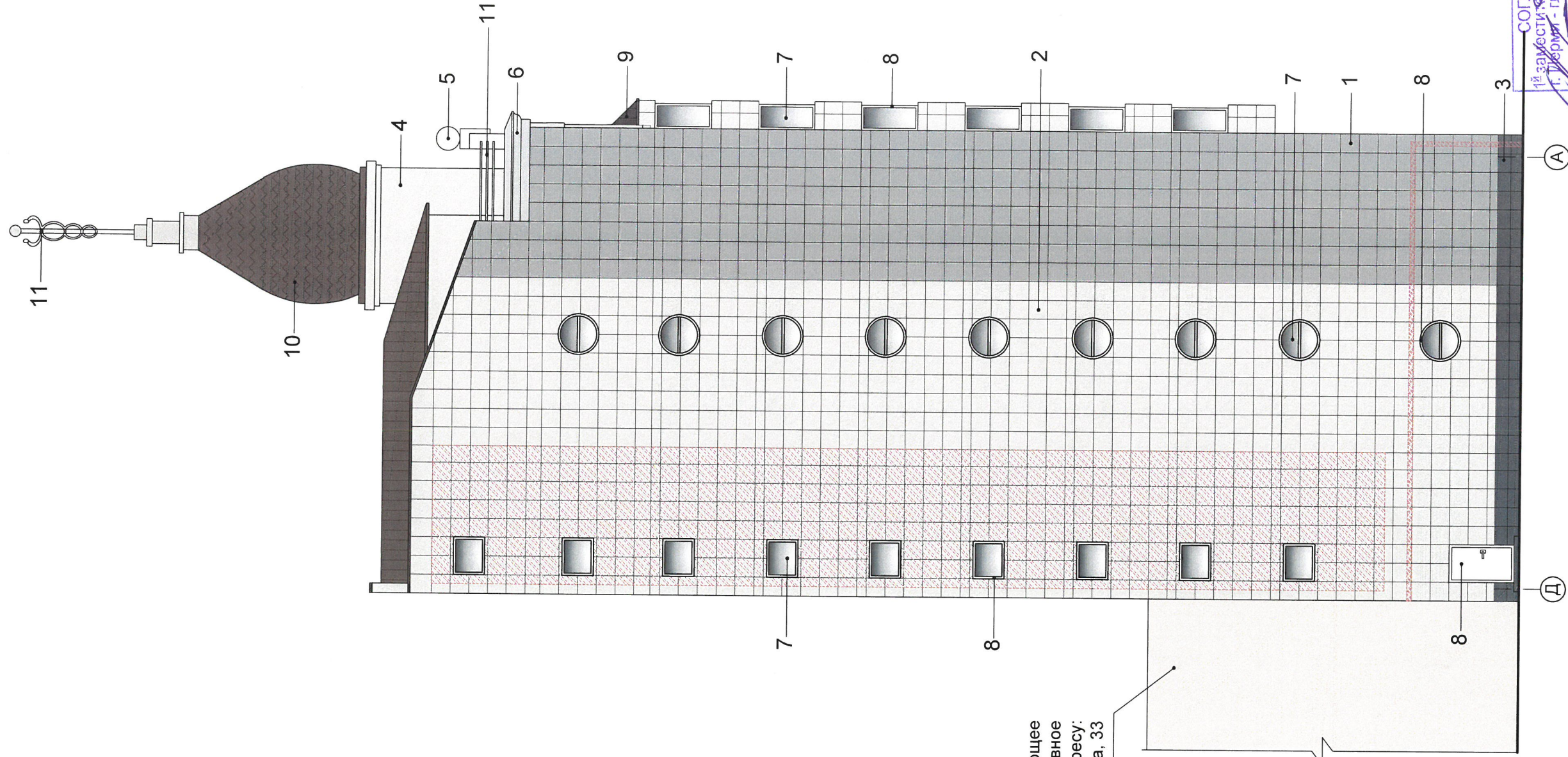
1 — выноска и номер позиции согласно ведомости отделки фасадов на листе 1



- место размещения дополнительного оборудования

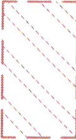
Ивл. № подл.	Подпись и дата	Взам. инв. №
--------------	----------------	--------------

01-12-19-КП		Лист	Листов
Колерный паспорт объекта капитального строительства по ул. Екатеринбургская, 114, Ленинского района г. Перми		Стадия	Лист
Административное здание		П	5
Главный фасад по ул. Куйбышева		ООО "Строительство, механика, транспорт" 2020 г.	



Примыкающее административное здание по адресу: ул. Куйбышева, 33

### Условные обозначения

- 1 —•— выноска и номер позиции согласно ведомости отделки фасадов на листе 1
-  - место размещения дополнительного оборудования

\* Примечание по дополнительному оборудованию см. лист 4

СОГЛАСОВАНО  
 1-й заместитель начальника ДГА  
 г. Пермь - главный архитектор  
 Д.Ю. Лапшин 2020

*И.С. Карпов*

01-12-19-КП

Коперный паспорт объекта капитального строительства по ул. Екатеринбургская, 114, Ленинского района г. Перми

Административное здание

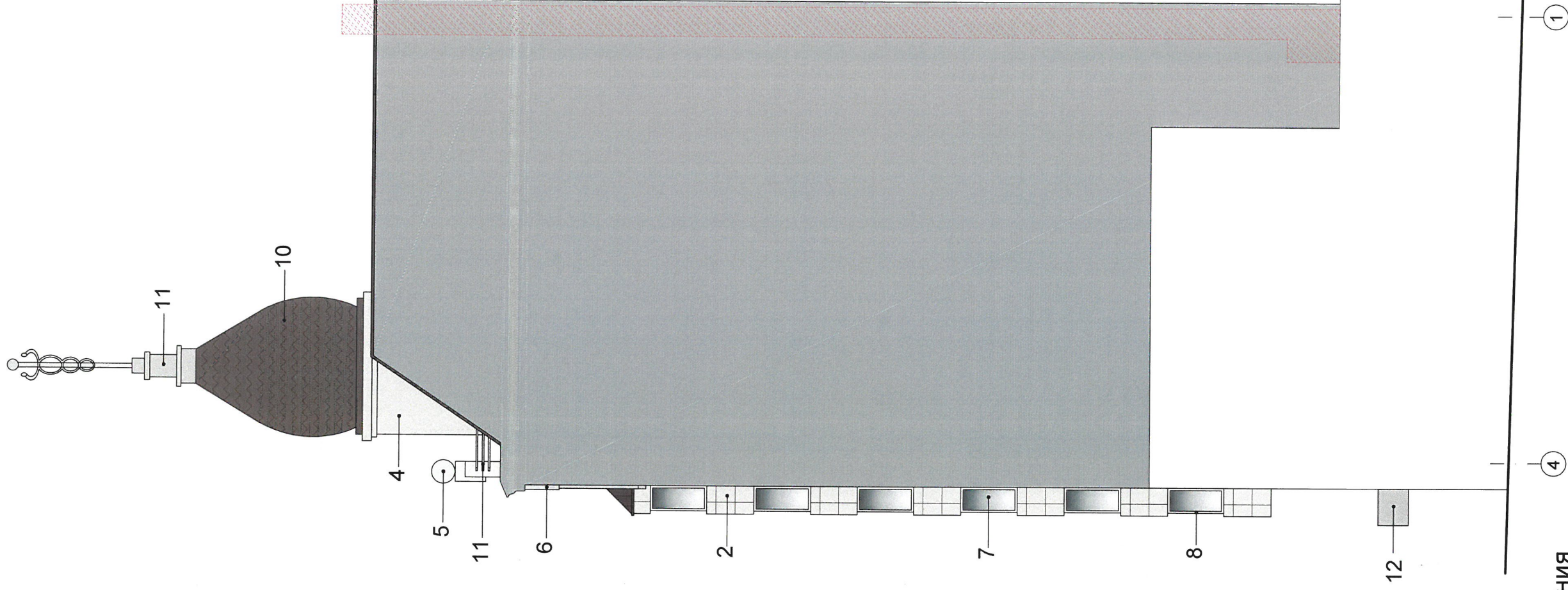
Боковой фасад

Изм.	Кол. уч.	Лист	Недок.	Подп.	Дата
Разработал		Секретарева		<i>[Signature]</i>	8/2020
Н. контр.		Петров		<i>[Signature]</i>	

Стадия	Лист	Листов
П	6	

ООО "Строительство, механизация, транспорт" 2020 г.

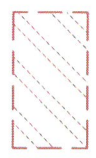
Ивл. № подл.	
Подпись и дата	
Взам. инв. №	



и.о. Карасьев С.А.  
 СОГЛАСОВАНО  
 и заместителем начальника ДГА  
 г.Перми - Главным архитектором  
 Д.Ю. Лапшин 2020

Примыкающее  
 административное  
 здание по адресу:  
 ул. Куйбышева, 33

**Условные обозначения**

- 1 —•— выноска и номер позиции согласно ведомости отделки фасадов на листе 1
-  - место размещения дополнительного оборудования
- \* Примечание по дополнительному оборудованию см. лист 4

Ивл. № подл.	Подпись и дата	Взам. инв. №
--------------	----------------	--------------

Изм.	Кол. уч.	Лист	№ док.	Подп.	Дата
Разработал		Секретарева			02.10
Н. контр.		Петров			
Административное здание					
01-12-19-КП			Стадия	Лист	Листов
Коперный паспорт объекта капитального строительства по ул. Екатеринбургская, 114, Ленинского района г. Перми			П	7	
Дворовой фасад			ООО "Строительство, механизация, транспорт" 2020 г.		

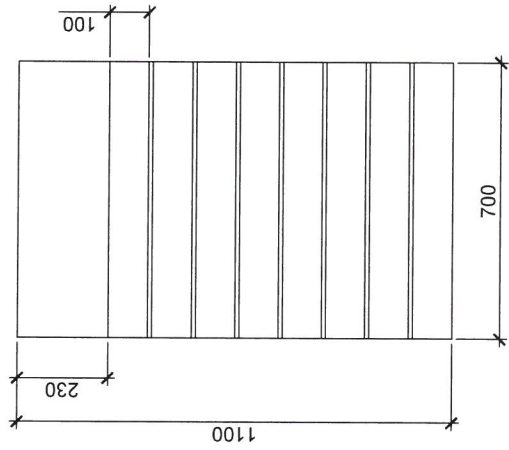
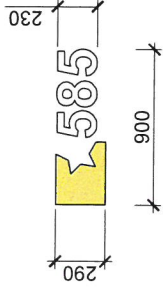
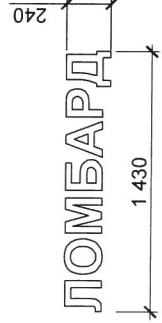


Ведомость средств размещения информации, рекламных конструкций

№	тип объекта, материал, способы крепления	цвет (с указанием RAL)	наличие подсветки
1	Объемные буквы на металлических направляющих в цвет фасада, без подложки. Оргстекло, металл, пластик. Высота букв не более 500 мм.	Фирменные цвета	Внутренняя подсветка/ без подсветки
2	Объемные цифры и логотип на металлических направляющих на фризе, без подложки. Оргстекло, металл, пластик. Высота не более 300 мм.	Фирменные цвета	Внутренняя подсветка/ без подсветки
3	Объемные буквы на металлических направляющих в цвет фасада, без подложки. Оргстекло, металл, пластик. Высота букв не более 300 мм.	Фирменные цвета	Внутренняя подсветка/ без подсветки
4	Объемные буквы на металлических направляющих на фризе, без подложки. Оргстекло, металл, пластик. Высота текста не превышает 2/3 высоты фриза.	Фирменные цвета	Внутренняя подсветка/ без подсветки
5	Модульная информационная табличка. Металл, пластик.	Фирменные цвета	Внутренняя подсветка/ без подсветки
6	Панель-кронштейн. Оргстекло, металл, пластик.	Фирменные цвета	Внутренняя подсветка/ без подсветки
7	Указатель с наименованием улицы и номера дома. Пластик ПВХ, металл.	Синий R-(0), G-(20), B-(120), Белый	
8	Информационная табличка-режимник. Пластик ПВХ, металл.	Фирменные цвета	
9	Информация - пленочная аппликация в виде текста или контурного изображения на стекле. Площадь выклейки - не более 30% от площади остекления. Размещается в оконном проеме за стеклом. Самоклеящаяся пленка.	Фирменные цвета	

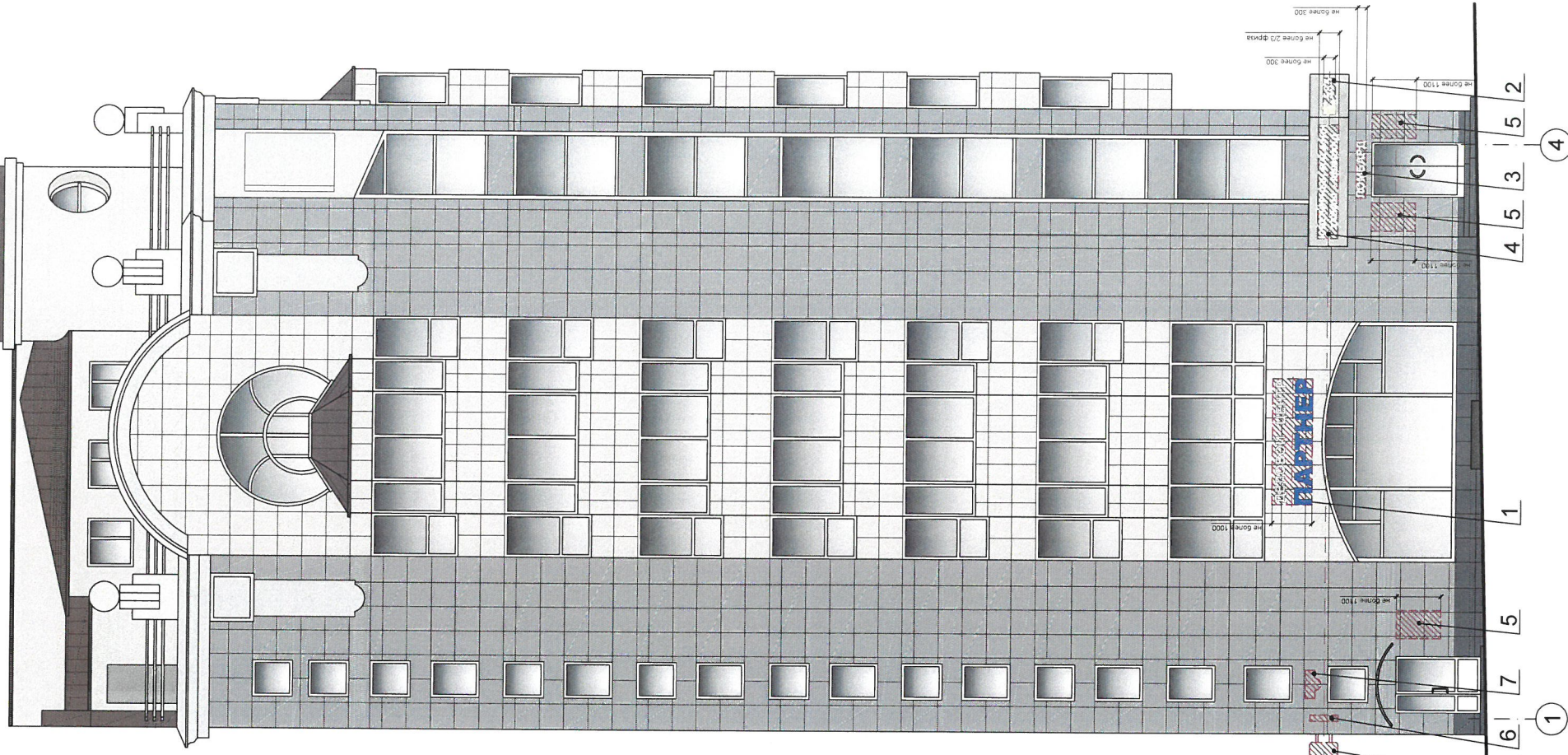
Условные обозначения

- высота и номер позиции согласно ведомости средств размещения информации, рекламных конструкций
- единая горизонтальная ось размещения объектов
- место допустимого размещения средств размещения информации, рекламных конструкций



\*модульные таблички имеют одинаковые размеры, материалы, схему расположения информации и цветовое решение

Управление архитектуры и городского дизайна  
ДГА администрации г.Перми  
СООТВЕТСТВУЕТ АРХИТЕКТУРНОМУ  
ОБЛИКУ ГОРОДА ПЕРМИ  
«14» 08 2020  
Кудрявцев С.А. Подпись



Ивл. № подл.	Подпись и дата	Взам. инв. №
--------------	----------------	--------------

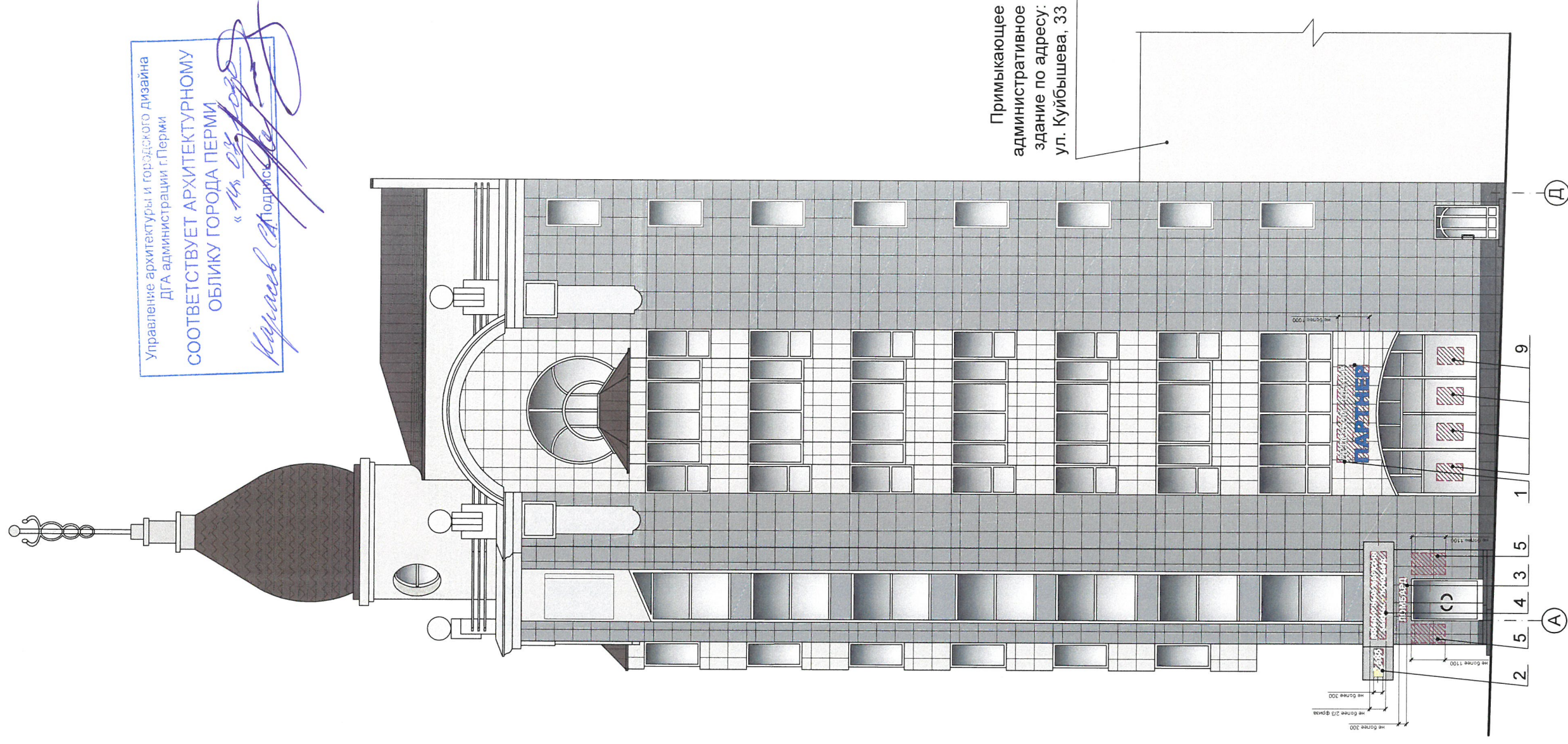
01-12-19-КП	
Коперный паспорт объекта капитального строительства по ул. Екатеринбургская, 114, Ленинского района г. Перми	
Административное здание	Стадия Лист Листов
Размещение средств размещения информации, рекламных конструкций (главный фасад по ул. Екатеринбургская)	П 8
Н. контр. Петров	Дата 02.03
Разработал Секретарёва	Подп. [Signature]
Изм. Кол. уч. Лист Недок.	Дата
ООО "Строительство, механизация, транспорт" 2020 г.	

**Примечание:**

1. Средства размещения информации располагаются относительно условной прямой линии - единой горизонтальной оси. Местоположение оси на фасаде определяется как половина расстояния между верхним и нижним архитектурным элементом (окна, наличники, карниз, фриз и т.д.), выделяющимся (западающим, выступающим) из плоскости стены.
2. Размещение вывесок и рекламных конструкций должно осуществляться в границах места допустимого размещения объектов, установленных данным колерным паспортом.
3. Размещение вывесок по отношению друг к другу, их конфигурация и наполненность информацией должны соответствовать Стандартным требованиям к вывескам, их размещению и эксплуатации (далее - Стандартные требования), утвержденным Решением Пермской городской Думы от 18.12.2018 №265.
4. В случае, если планируемые к размещению вывески не соответствуют Стандартным требованиям и действующему колерному паспорту, требуется внесение изменений в колерный паспорт.
5. Максимальный размер информационных табличек - 0,5 м x 0,7 м (пункт 2.13. Стандартных требований).
6. Узлы крепления конструкций к фасаду разрабатываются отдельным рабочим проектом.
7. Непосредственно на остеклении витрины допустимо несплошное написание информации, состоящей из графической и (или) текстовой частей, занимающей не более 30 % площади одного членения поля остекления (пункт 3.13. Стандартных требований). Сплошные вывески в витринах и на остеклении оконных, дверных полотен не должны превышать по высоте половину высоты витрины и остекления оконных, дверных полотен, а по ширине - половину ширины витрины и остекления оконных, дверных полотен и должны отступать от остекления не менее чем на 0,15 м (пункт 3.14. Стандартных требований).
8. В случае размещения рекламной конструкции на фасаде здания, строения, сооружения, такая конструкция должна быть отражена в составе нового колерного паспорта, а её размещение должно осуществляться в соответствии с действующим порядком установки и эксплуатации рекламных конструкций на территории города Перми, утвержденным решением Пермской городской Думы, с последующим получением разрешения на установку и эксплуатацию рекламной конструкции в установленном порядке.

**Условные обозначения**

- единая горизонтальная ось размещения объектов
- место допустимого размещения средств размещения информации, рекламных конструкций
- выноска и номер позиции согласно ведомости средств размещения информации, рекламных конструкций на листе 7



Управление архитектуры и городского дизайна  
ДГА администрации г.Перми

СООТВЕТСТВУЕТ АРХИТЕКТУРНОМУ  
ОБЛИКУ ГОРОДА ПЕРМИ

«18.12.2018»  
Куршев А.И. Подпись

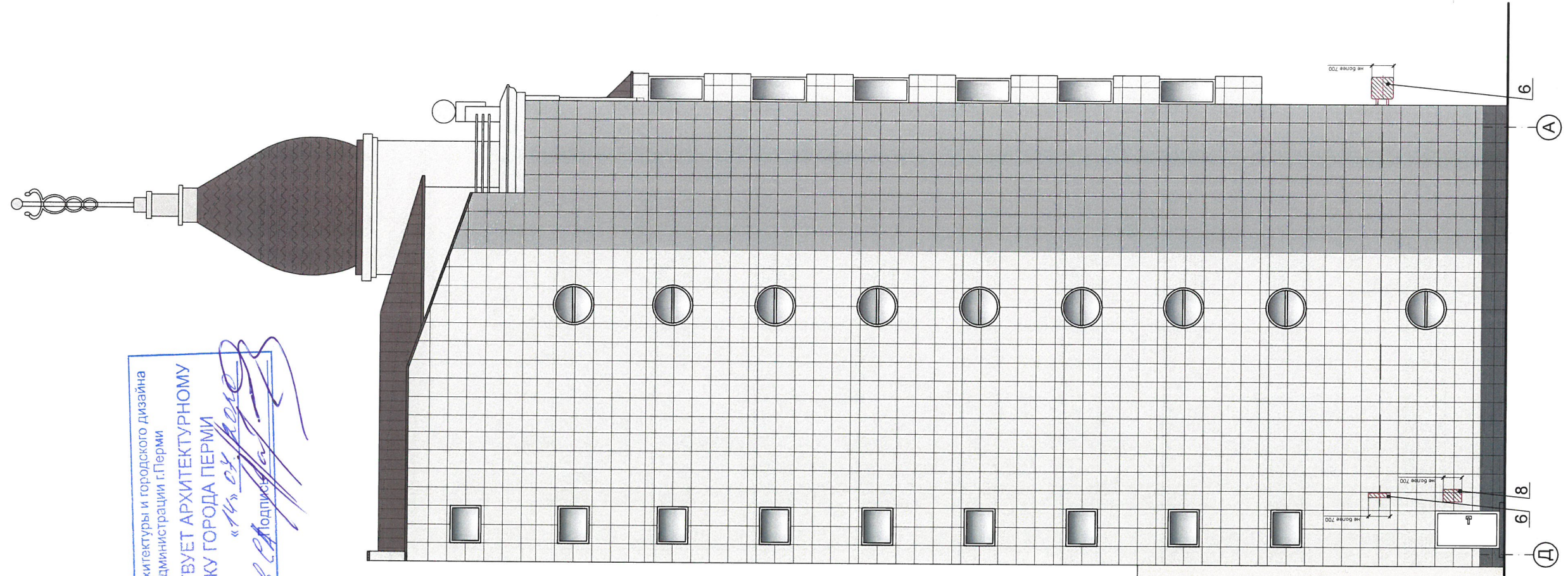
Примыкающее  
административное  
здание по адресу:  
ул. Куйбышева, 33

Взам. инв. №	
Инд. № подл.	
Подпись и дата	

01-12-19-КП		01-12-19-КП	
Колерный паспорт объекта капитального строительства по ул. Екатеринбургская, 114, Ленинского района г. Перми		Колерный паспорт объекта капитального строительства по ул. Екатеринбургская, 114, Ленинского района г. Перми	
Административное здание		Стадия	Лист
Размещение средств размещения информации, рекламных конструкций (главный фасад по ул. Куйбышева)		П	9
Н. контр.		Листов	
Петров		ООО "Строительство, механизация, транспорт" 2020 г.	

Управление архитектуры и городского дизайна  
ДГА администрации г.Перми  
СООТВЕТСТВУЕТ АРХИТЕКТУРНОМУ  
ОБЛИКУ ГОРОДА ПЕРМИ

«14» 08 2020  
Куратов С.А. Подпись



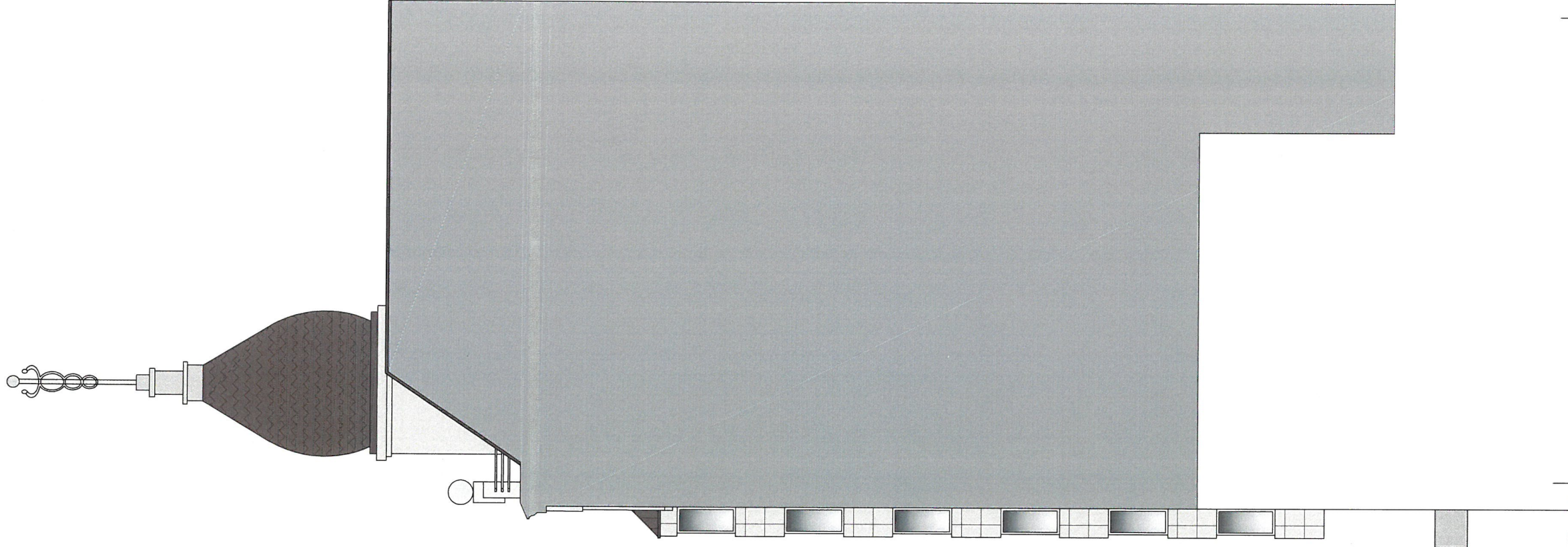
Примыкающее административное здание по адресу: ул. Куйбышева, 33

**Условные обозначения**

- единая горизонтальная ось размещения объектов
- место допустимого размещения средств размещения информации, рекламных конструкций
- выноска и номер позиции согласно ведомости средств размещения информации, рекламных конструкций на листе 7

Изм.	Кол. уч.	Лист	Недок.	Подп.	Дата
Разработал		Секретарёва			
Н. контр.		Петров			
01-12-19-КП					
Коперный паспорт объекта капитального строительства по ул. Екатеринбургская, 114, Ленинского района г. Перми					
Административное здание				Стадия	Лист
Размещение средств размещения информации, рекламных конструкций (боковой фасад)				П	10
				Листов	
ООО "Строительство, механизация, транспорт" 2020 г.					

Ивл. № подл.	Подпись и дата	Взам. инв. №



Управление архитектуры и городского дизайна  
ДГА администрации г.Перми  
СООТВЕТСТВУЕТ АРХИТЕКТУРНОМУ  
ОБЛИКУ ГОРОДА ПЕРМИ  
«14» 07. 2020  
Куршев С.А. Подпись

Примыкающее  
административное  
здание по адресу:  
ул. Куйбышева, 33

1

4

**Условные обозначения**

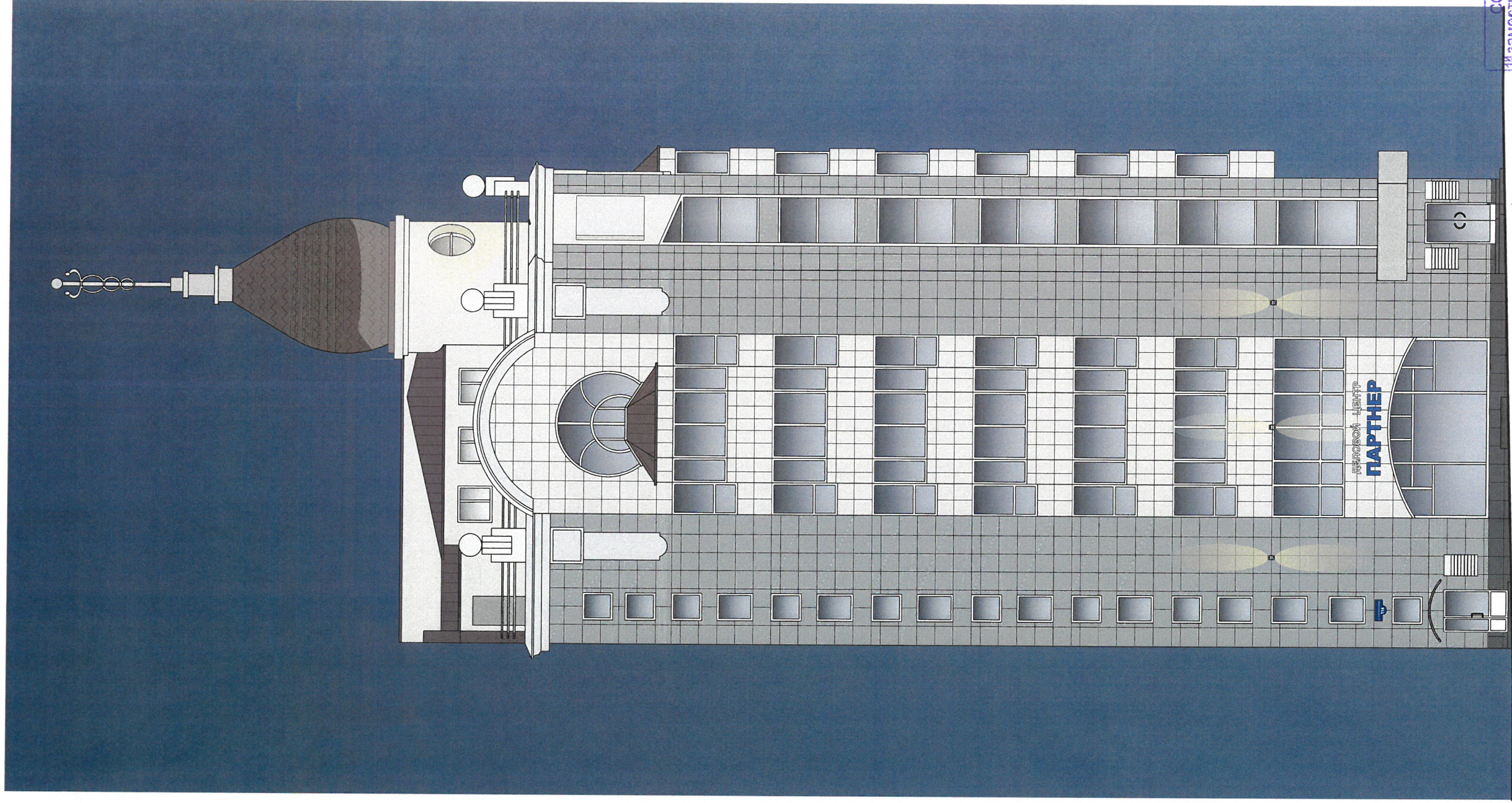
- место допустимого размещения средств размещения информации, рекламных конструкций
- выноска и номер позиции согласно ведомости средств размещения информации, рекламных конструкций на листе 7



Изм.	Кол. уч.	Лист	Ведок.	Подгр.	Дата
Разработал		Секретарёва			07.20
Н. контр.		Петров			07.20

01-12-19-КП			
Коперный паспорт объекта капитального строительства по ул. Екатеринбургская, 114, Ленинского района г. Перми			
Административное здание	Стадия	Лист	Листов
	П	11	
Размещение средств размещения информации, рекламных конструкций (дворовой фасад)			ООО "Строительство, механизация, транспорт" 2020 г.

Ивл. № подл.	Подпись и дата	Взам. инв. №



Инва. № подл.	
Подпись и дата	
Взам. инв. №	

**Условные обозначения**

 - локальная подсветка;  
 светодиодный прожектор

СОГЛАСОВАНО  
 И.заместитель начальника ДГА  
 г. Перми - главный архитектор  
 И.Ю. Лапшин 2020

①  
 и.о. Карповой А.А. 2020  
 ④

01-12-19-КП

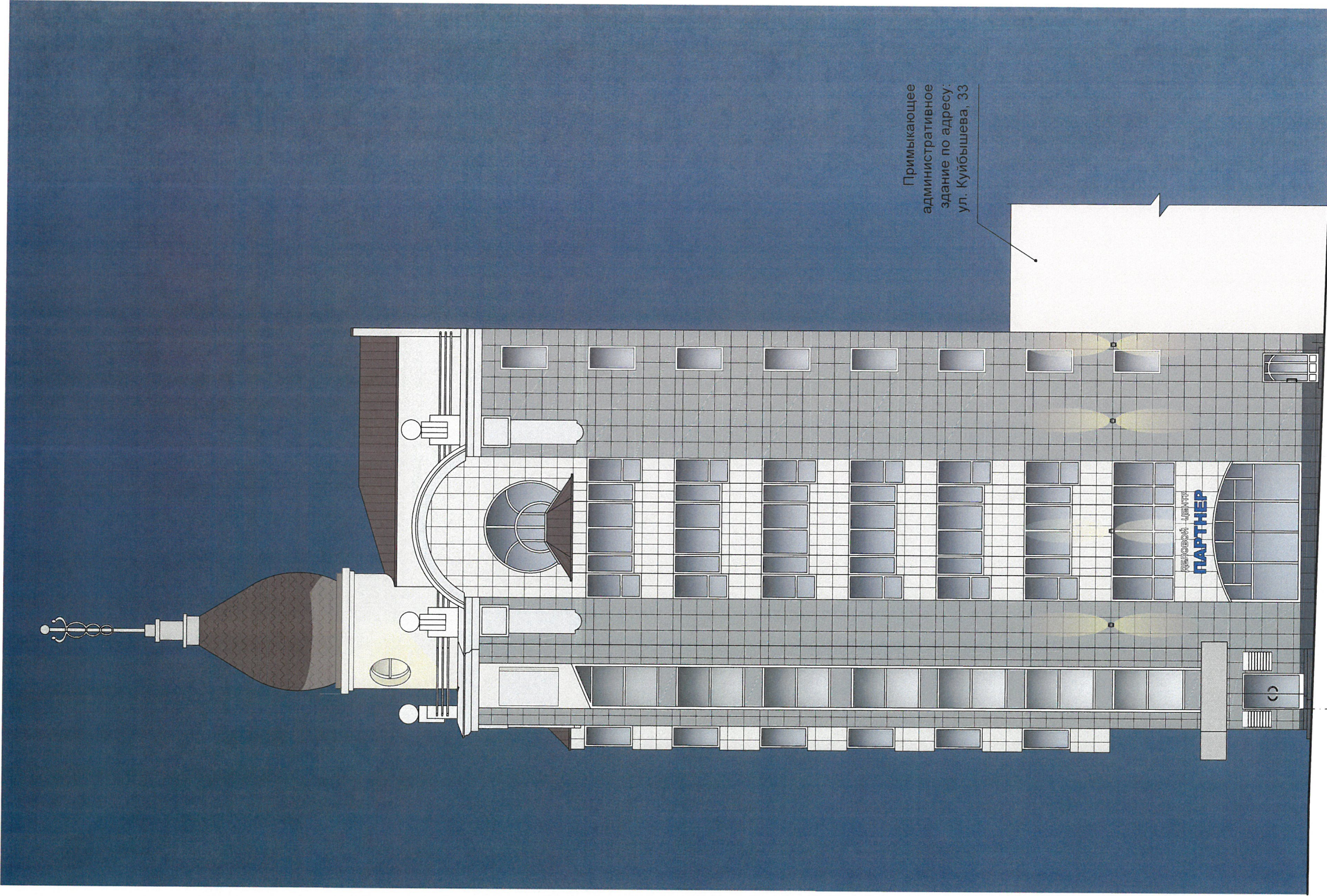
Коперный паспорт объекта капитального строительства по ул. Екатеринбургская, 114, Ленинского района г. Перми

Административное здание

ООО "Строительство, механизация, транспорт" 2020 г.

Изм.	Кол. уч	Лист	Недок.	Подпр.	Дата
Разработал		Секретарёва		<i>А.А. Карповой</i>	
Н. контр.		Петров		<i>А.А. Карповой</i>	

Стадия	Лист	Листов
П	12	



Примыкающее административное здание по адресу: ул. Куйбышева, 33

**Условные обозначения**

- локальная подсветка;  
- светодиодный прожектор

*И.О. Карасев С.А.*  
**СОГЛАСОВАНО**  
 14 заместитель начальника ДГА  
 г. Пермь, главный архитектор  
*А.Ю. Лалшин*  
 2020

01-12-19-КП

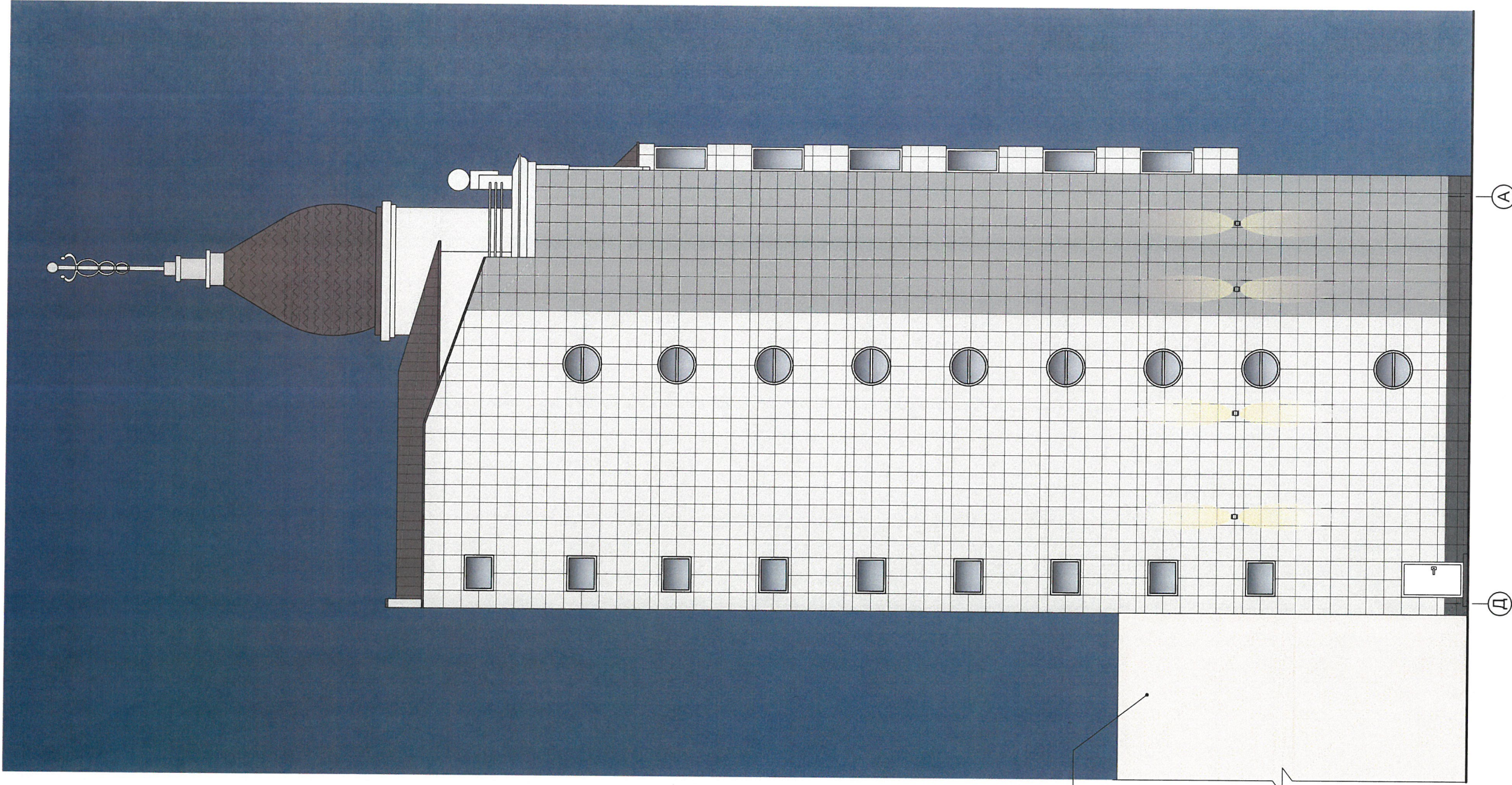
Коперный паспорт объекта капитального строительства по ул. Екатеринбургская, 114, Ленинского района г. Перми

Административное здание

Архитектурно-художественная подсветка (главный фасад по ул. Куйбышева)

Стадия Лист Листов  
 П 13  
 ООО "Строительство, механизация, транспорт" 2020 г.

Инд. № подл.	Подпись и дата	Взам. инв. №



Примыкающее административное здание по адресу: ул. Куйбышева, 33

Инд. № подл.	Взам. инв. №
Подпись и дата	

**Условные обозначения**

- локальная подсветка:  
светодиодный прожектор

*И.О. Кудрявцев*  
СОГЛАСОВАНО  
и.о. заместителя начальника ДГА  
г. Пермь - главный архитектор  
И.О. Лапшин 2020

Изм.	Кол. уч	Лист	Недок.	Подпр.	Дата
				<i>[Signature]</i>	<i>07.02.20</i>
Разработал		Секретарёва			
Н. контр.		Петров		<i>[Signature]</i>	

01-12-19-КП

Коперный паспорт объекта капитального строительства по ул. Екатерининская, 114, Ленинского района г. Перми

Административное здание

Архитектурно-художественная подсветка (боковой фасад)

Стадия	Лист	Листов
П	14	

ООО "Строительство, механизация, транспорт" 2020 г.

Позиция согласно ведомости фасадов	Координаты цвета в RAL		RAL 000 60 00	
	C:	42	M:	32
1	Y:	32	K:	16
	R:	144	G:	146
	B:	147		

Позиция согласно ведомости фасадов	Координаты цвета в RAL		RAL 9016	
	C:	3	M:	0
5	Y:	0	K:	0
	R:	247	G:	251
	B:	245		

Позиция согласно ведомости фасадов	Координаты цвета в RAL		RAL 110 90 05	
	C:	12	M:	5
2, 4	Y:	15	K:	0
	R:	228	G:	231
	B:	221		

Позиция согласно ведомости фасадов	Координаты цвета в RAL		RAL 000 75 00	
	C:	28	M:	20
12	Y:	21	K:	5
	R:	187	G:	189
	B:	190		

Позиция согласно ведомости фасадов	Координаты цвета в RAL		RAL 000 30 00	
	C:	63	M:	51
3	Y:	50	K:	49
	R:	74	G:	75
	B:	76		

Позиция согласно ведомости фасадов	Координаты цвета в RAL		RAL 075 40 20	
	C:	46	M:	44
9, 10	Y:	67	K:	42
	R:	107	G:	96
	B:	67		

Позиция согласно ведомости фасадов	Координаты цвета в RAL		RAL 000 80 00	
	C:	23	M:	15
6	Y:	16	K:	3
	R:	202	G:	203
	B:	204		

*И.о. Курасев Е.А.*  
 СОГЛАСОВАНО  
 на заместителя начальника ДГА  
 Перми - главный архитектор  
 Ц.Ю. Лапшин  
 2020г.

Координаты цветов в RAL приведены с сайта <https://colorscheme.ru/>. Разделы RAL Design и RAL Classic.

01-12-19-КП		Стадия	Лист	Листов
Колерный паспорт объекта капитального строительства по ул. Екатерининская, 114, Ленинского района г. Перми		П	15	
Административное здание				
Эталоны колеров		ООО "Строительство, механика, транспорт" 2020 г.		

Ивл. № подл.	Подпись и дата	Взам. инв. №

Изм.	Кол. уч.	Лист	Недок.	Подп.	Дата
Разработал	Секретарёва				2020
Н. контр.	Петров				