

ООО «СТЭМП-сервис»

№ 059-22-01-26-3494 от 16.07.2020
Номер и дата входящего заявления о согласовании колерного паспорта (заполняется ДГА)

Заказчик: АО «Тандер»

**ПАСПОРТ ВНЕШНЕГО ОБЛИКА ОБЪЕКТА КАПИТАЛЬНОГО СТРОИТЕЛЬСТВА
(КОЛЕРНЫЙ ПАСПОРТ)**

АДРЕС ОБЪЕКТА: г. Пермь, административный район Свердловский
улица Героев Хасана, здание (строение) № 95

шифр: 95-2020/7-ОФ

ПЕРМЬ 2020 г.

Ведомость чертежей

ЛИСТ	НАИМЕНОВАНИЕ	ПРИМЕЧАНИЯ
1	Общие данные (начало)	
2	Общие данные (продолжение)	
3	Существующее состояние фасадов	
4	Главный фасад	
5	Дворовой фасад	
6	Боковые фасады	
7	Размещение средств размещения информации, рекламных конструкций (главный фасад)	
8	Размещение средств размещения информации, рекламных конструкций (боковой фасад)	
9	Эталоны колеров	

Ведомость отделки фасадов

ПОЗ.	ЭЛЕМЕНТ ФАСАДА	ЭТАЛОН ЦВЕТА	ОБОЗНАЧ.	ВИД ОТДЕЛКИ	ПРИМ.
1	Цоколь		RAL 7024	Фасадная краска, металлокассеты 1200x600 мм	
2	Основное поле стен жилого дома		RAL 9001 RAL 3007	Бетонная плитка покрытая лаком, бетонная плитка окрашенная атмосферостойкой краской	
3	Основное поле стен пристроя	сигнальный белый	RAL 9003	Металлокассеты 1200x600 мм, профилированный лист	
4	Фриз пристроя	транспортный красный	RAL 3020	Металлокассеты 1200x600 мм	
5	Перекрытия витрин пристроя, окон и остекления лоджий/балконов жилого дома	сигнальный белый	RAL 9003	Металлопластик (стеклопакеты)	
6	Дверные блоки, тип 1	сигнальный белый	RAL 9003	Металлопластик (стеклопакеты)	
7	Дверные блоки, тип 2		RAL 3007 RAL 7040 RAL 9003	Металл с порошковой окраской	
8	Кровля		-	Наплавляемый битумо-полимерный материал	
9	Козырьки	чёрно-красный	RAL 3007 RAL 9001	Металл с порошковой окраской	
10	Ступени		-	Железобетон	
11	Крыльца, металл. стойки	чёрно-красный/пыльно-серый	RAL 3007 RAL 7037	Металл с порошковой окраской	
12	Ограждения балконов	чёрно-красный	RAL 3007 RAL 9003	Оцинкованная сталь с полимерным покрытием	
13	Ограждения крылец, перила, ограждения общих балконов, пожарные лестницы	чёрно-красный	RAL 3007 RAL 8017	Полированный металл, металл с порошковой окраской	
14	Декоративная жалюзийная решетка	сигнальный белый	RAL 9003	Окраска по металлу	

Пояснительная записка

Объект капитального строительства - 9-этажный многоквартирный жилой дом со встроенно-пристроенными помещениями торгового назначения по адресу: г.Пермь, Свердловский район, ул. Героев Хасана, 95.

Год постройки и ввода в эксплуатацию: 1980.

Ранее колерные паспорта: не разрабатывались.

Нахождение в границах зон объектов культурного наследия: нет.

Материал стен: кирпич с облицовкой бетонной плиткой.

Тип кровли: плоская.

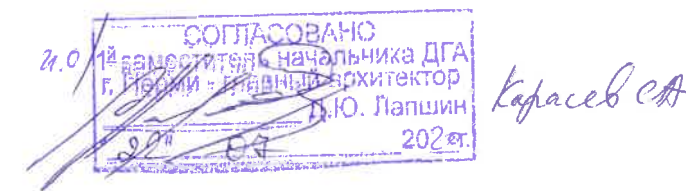
Настоящим колерным паспортом:

- производится замена витражного остекления, перенос и замена дверных блоков пристроенного помещения;
- предусматриваются отделка фасадов металлокассетами пристроенного помещения;
- предусматривается размещение средств размещения информации торговой сети «МАГНИТ (вывеска в виде отдельно стоящих объемных букв, панель-кронштейн с логотипом, лайт-бокс за витринной частью, режим работы, выклейка на остеклении).
- уточняются виды и места остальных средств размещения информации, включая указатель с наименованием улицы, номером дома (здания).

Предметом согласования данного колерного паспорта являются: принятые цветовые решения элементов фасада, применяемые материалы существующего объекта недвижимости, а также определение возможных типов средств размещения информации, рекламных конструкций на нем. Средства размещения информации, рекламные конструкции, не соответствующие типу и местам их допустимого размещения, подлежат демонтажу.

Раздел «Архитектурно-художественная подсветка» для данного объекта капитального строительства не разрабатывается.

В соответствии с Градостроительным кодексом Российской Федерации и Постановлением администрации города Перми от 22.02.2017 № 130 Об утверждении формы и Порядка согласования паспорта внешнего облика объекта капитального строительства (колерного паспорта) согласованные департаментом градостроительства и архитектуры администрации города Перми проекты колерных паспортов не являются разрешительной документацией на строительство, реконструкцию объекта капитального строительства; не являются правовым основанием на устройство пристроек, навесов, козырьков.



						95-2020/7-ОФ			
						Колерный паспорт объекта капитального строительства по адресу: г. Пермь, Свердловский район, ул. Героев Хасана, 95			
Изм.	Кол.уч	Лист	Недок.	Подпись	Дата				
					07.20	Многоквартирный жилой дом со встроенно-пристроенными помещениями торгового назначения	Стадия	Лист	Листов
Выполнил	Кошкина						П	1	9
						Общие данные (начало)	ООО «СТЭМП-сервис»		

Взаим. инв. №
Подпись и дата
Инв. № подл.

**Инструкция о порядке производства работ,
связанных с окраской фасадов и всех наружных частей зданий,
сооружений, строений, расположенных на территории города Перми**

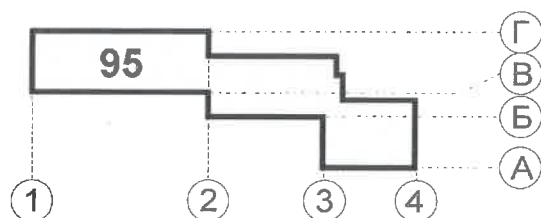
1. Окраска (отделка) фасадов и всех наружных частей зданий, сооружений, строений, ограждений, заборов, павильонов, киосков, ларьков и прочих объектов, расположенных на территории города Перми, может производиться лишь на основании паспорта внешнего облика объекта капитального строительства (колерного паспорта), согласованного департаментом градостроительства и архитектуры администрации г. Перми (далее - ДГА).
2. До начала процесса окраски (отделки) здания или какого-либо сооружения должны быть произведены работы по капитальному ремонту всех без исключения наружных частей его, подлежащих окраске.
3. До начала ремонта зданий, имеющих газосветовую рекламу, сообщить рекламораспространителю о предстоящих работах на фасаде здания с целью сохранения вывесок либо их демонтажу.
4. Полуразрушенные и разрушенные архитектурные художественно-скульптурные детали здания, карнизы, колонны, пилястры, капители, фризы, тяги, лепные украшения, барельефы, мозаика, художественная роспись подлежат обязательному восстановлению в своем первоначальном виде. Категорически запрещается производить окраску здания без предварительного восстановления указанных деталей.
5. Металлические поверхности отдельных частей здания, чугунные решетки, перила балконов и лестниц, кронштейны, дверные и оконные приборы, архитектурно-художественные детали перед окраской очищаются от грязи, ржавчины, старой краски и покрываются вновь лишь масляной краской.
6. В соответствии с выданными образцами цвета (колерами) на окраску (отделку) здания организация, производящая ремонт здания, составляет пробные образцы цвета, которые наносятся на видное место стены.
7. Проверку и согласование пробного образца цвета (колера), а также готовности поверхности стены и отдельных наружных частей здания к окраске производит уполномоченный представитель ДГА г. Перми. Без указанной проверки и согласования производить окраску (отделку) фасада категорически запрещается.
8. Домоуправления, организации и учреждения, производящие окраску (отделку) и связанный с нею ремонт здания, несут полную ответственность за точное выполнение настоящей инструкции и привлекаются к ответственности за её нарушение.
9. Цветовая гамма средств размещения информации должна гармонировать с основным колористическим решением фасадов здания.
10. По всем вопросам, связанным с производством работ, необходимо обращаться в ДГА по адресу: г. Пермь, ул. Сибирская, 15, каб. 315, тел. 212-76-98).

Ситуационный план



© Фрагмент карты взят с офлайн-картографического портала 2ГИС. <https://2gis.ru/perm>

План координационных осей



Условные обозначения

- фасады с местами размещения средств размещения информации, рекламных конструкций
- условная координационная ось
- 9-этажный многоквартирный жилой дом по адресу: г. Пермь, Свердловский район, ул. Героев Хасана, 95

Ведомость ссылочных и прилагаемых документов

ОБОЗНАЧЕНИЕ	НАИМЕНОВАНИЕ	ПРИМЕЧАНИЕ
	<u>Ссылочные документы</u>	
Постановление администрации г. Перми от 22.02.2017 № 130	«Об утверждении формы и Порядка согласования паспорта внешнего облика объекта капитального строительства (колерного паспорта)»	
Решение Пермской городской Думы от 18.12.2018 № 265	Правила благоустройства территории города Перми и о признании утратившими силу отдельных решений Пермской городской Думы	

						95-2020/7-ОФ			
						Колерный паспорт объекта капитального строительства по адресу: г. Пермь, Свердловский район, ул. Героев Хасана, 95			
Изм.	Кол.уч	Лист	Недок.	Подпись	Дата	Многоквартирный жилой дом со встроенно-пристроенными помещениями торгового назначения	Стадия	Лист	Листов
					07.20		П	2	
						Общие данные (продолжение)	ООО «СТЭМП-сервис»		

Взам. инв. №
И подпись и дата
инв. № подл.

ГЛАВНЫЙ И БОКОВОЙ ФАСАДЫ



ГЛАВНЫЙ ФАСАД



ГЛАВНЫЙ ФАСАД



ДВОРОВОЙ ФАСАД



ДВОРОВОЙ ФАСАД



ДВОРОВОЙ ФАСАД



БОКОВЫЕ ФАСАДЫ



И-нв. № подл.
Подпись и дата
Взам. инв. №

						95-2020/7-ОФ			
						Колерный паспорт объекта капитального строительства по адресу: г. Пермь, Свердловский район, ул. Героев Хасана, 95			
Изм.	Кол.уч	Лист	№док.	Подпись	Дата	Многоквартирный жилой дом со встроенно-пристроенными помещениями торгового назначения	Стадия	Лист	Листов
Выполнил		Кошкина			07.20		П	3	
						Существующее состояние фасадов	ООО «СТЭМП-сервис»		



СОГЛАСОВАНО
 1й заместителем начальника ДГА
 г. Пермь - Губиний архитектор
 Д.Ю. Глашнин
 22.07.2020г.



Условия переустройства входных групп


1. В случае, если наружные лестницы при дополнительно устроенных входах в общественные помещения здания выходят за границы предоставленного земельного участка и красные линии квартала, то устройство дополнительных или переустройство существующих входных групп требует получения разрешения в установленном порядке;

2. В случае устройства или переустройства (перепланировки, ремонта, реконструкции) помещений общественного назначения, их входных групп в обязательном порядке должны быть предусмотрены мероприятия по обеспечению доступности данных помещений для маломобильных групп населения, включая инвалидов, использующих кресла-коляски и собак-проводников (далее-МГН) в соответствии с требованиями СП 59.13330.2016 Свод правил. Доступность зданий и сооружений для маломобильных групп населения. Данный свод правил касается функционально-планировочных элементов зданий и сооружений, их участков или отдельных помещений, доступных для МГН (входные узлы, коммуникации, пути эвакуации, помещения и зоны обслуживания, а также их информационное и инженерное (обустройство)

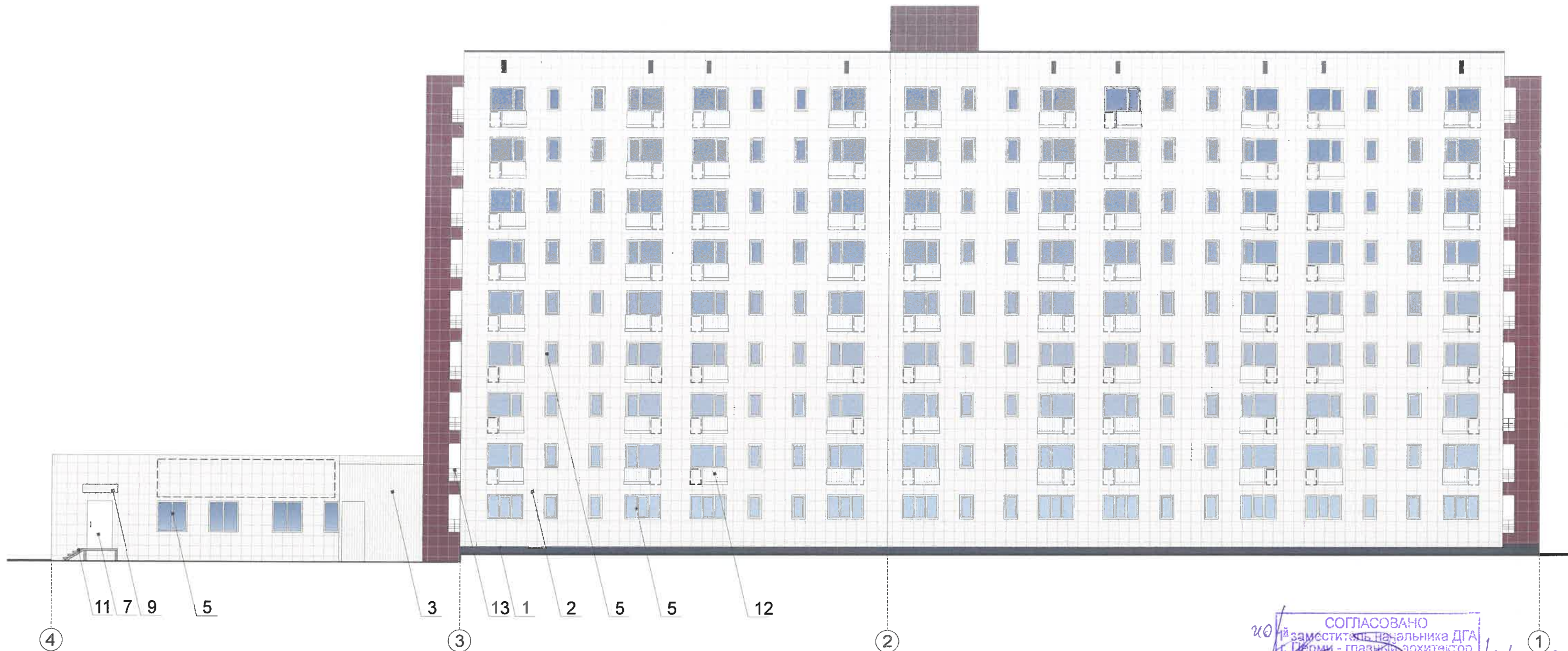
В частности, лестницы при входах в общественные помещения должны дублироваться пандусами с уклоном не более 1:20 (5%) или иными средствами подъема (подъемные платформы, лифты и т.д.). Согласно вышеуказанному Своду правил наружные лестницы и пандусы должны иметь поручни с учетом технических требований к опорным стационарным устройствам по ГОСТ Р 51261; размеры входной площадки при открывании дверей наружу должны быть не менее 1,4 x 2,0 или 1,5 x 1,85; размеры входной площадки с пандусом не менее 2,2 x 2,2 м.

Условные обозначения

-  - выноска и номер позиции согласно ведомости отделки фасадов на листе 1
-  - условная координационная ось

						95-2020/7-ОФ			
						Колерный паспорт объекта капитального строительства по адресу: г. Пермь, Свердловский район, ул. Героев Хасана, 95			
Изм.	Кол.уч	Лист	Недок.	Подпись	Дата	Многоквартирный жилой дом со встроенно-пристроенными помещениями торгового назначения	Стадия	Лист	Листов
Выполнил	Кошкина				07.20		П	4	
						Главный фасад	ООО «СТЭМП-сервис»		

Взаим. инв. №
 Подпись и дата
 Инв. № подл.



СОГЛАСОВАНО
 и.о. заместителя начальника ДГА
 г. Пермь - главный архитектор
 Д.Ю. Лапшин
 22.07.2020
 Kafaseva

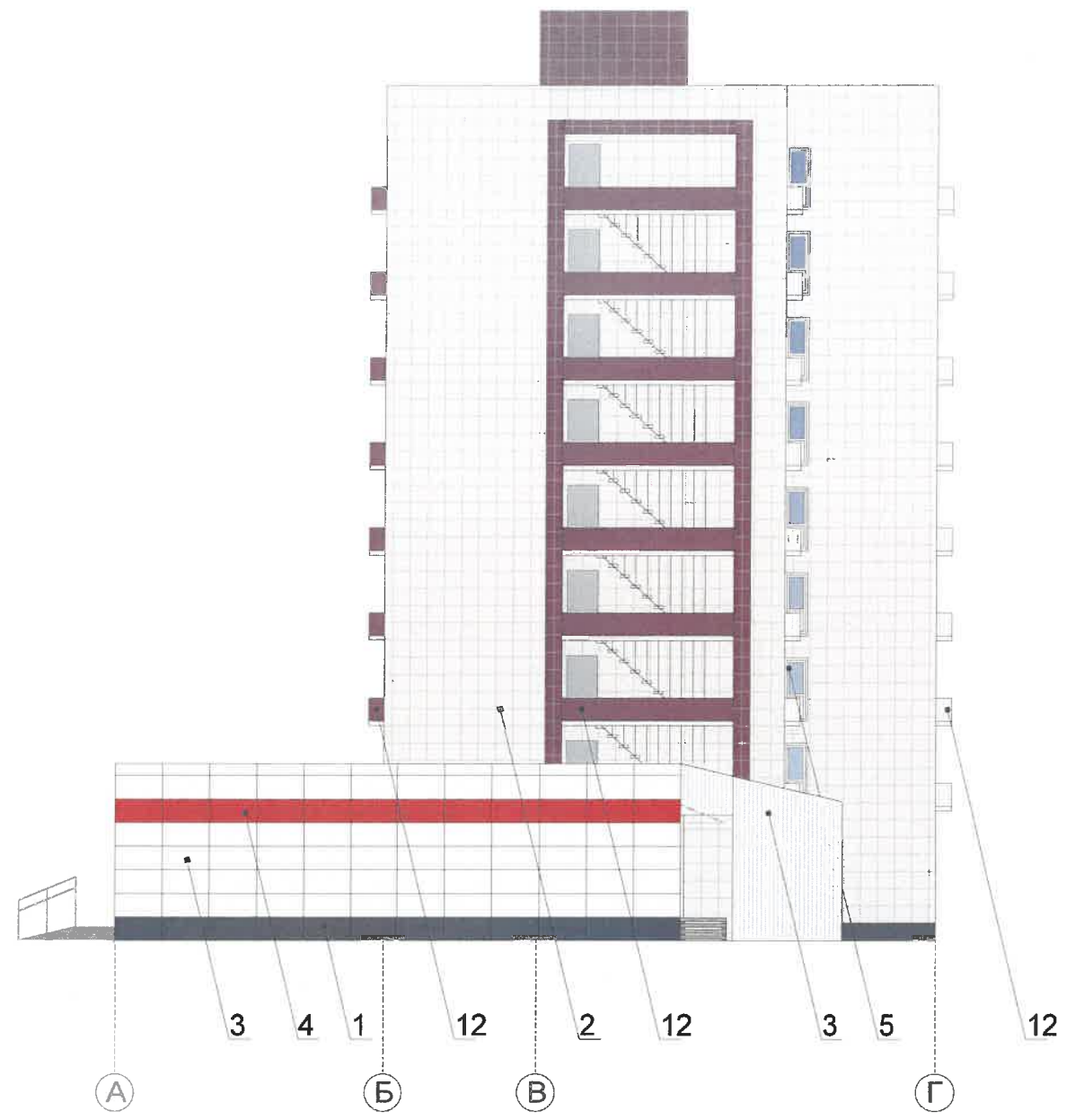
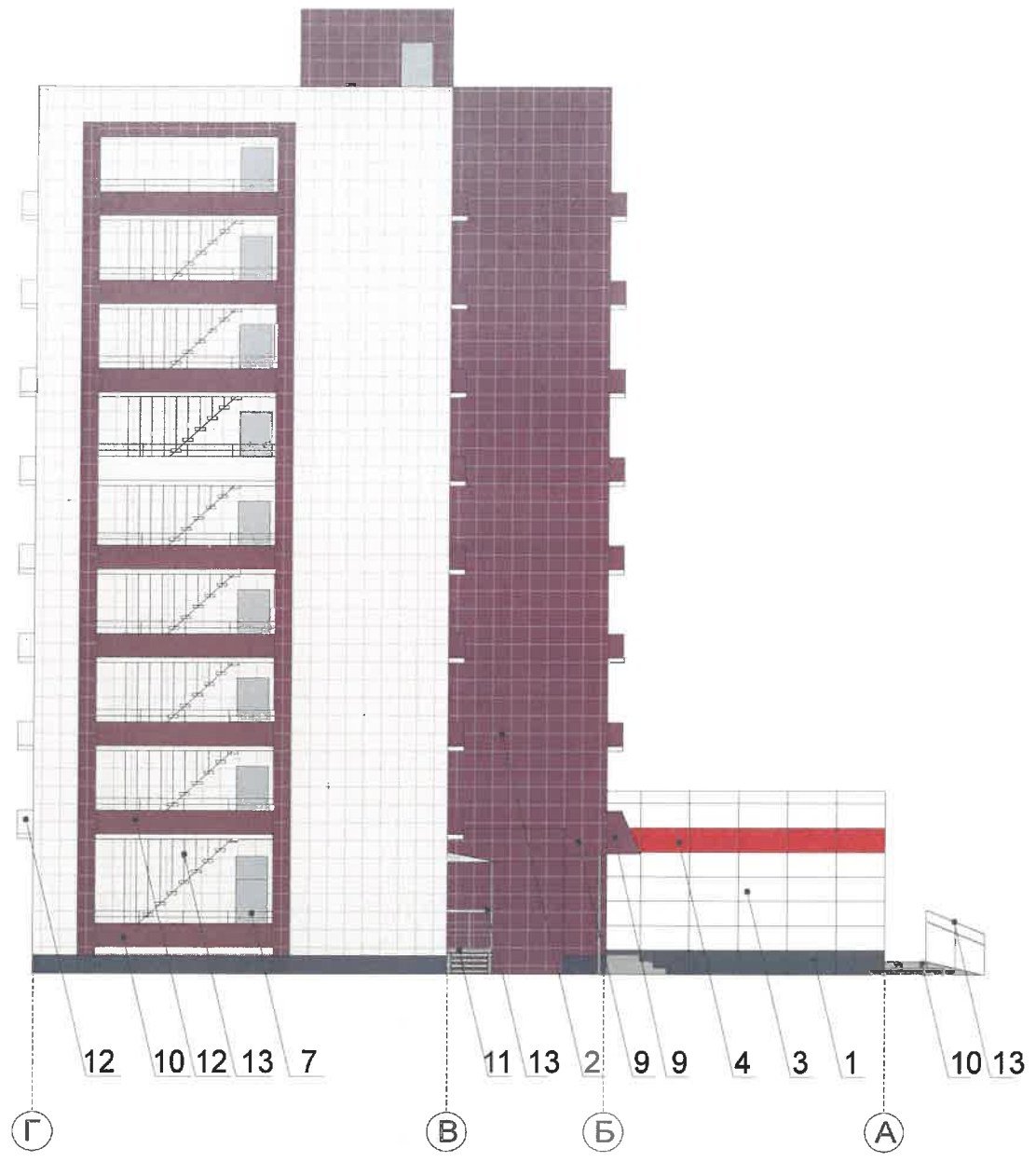
Условия размещения дополнительного оборудования

- К дополнительному оборудованию относятся: наружные блоки систем вентиляции и кондиционирования, вентиляционные и водосточные трубы; антенны; видеорефлекторы наружного наблюдения; почтовые ящики; кабельные линии, пристенные электрощиты; флажтоки и так далее;
- Размещение дополнительного оборудования, дополнительных элементов и устройств на фасадах объектов капитального строительства допускается при соблюдении следующих условий:
 - соответствие размещения дополнительного оборудования архитектурному решению фасадов, предусмотренному проектной документацией, в соответствии с которой осуществлено строительство (реконструкция) Объекта, с привязкой к единой (вертикальной, горизонтальной) системе осей фасадов;
 - единая горизонтальная ось - условная прямая линия. Определяется как половина расстояния между верхним и нижним архитектурным элементом (окна, наличники, карниз, фриз и другие), выделяющимся (западающим, выступающим) из плоскости стены;
 - единая вертикальная ось - условная прямая линия. Определяется как половина расстояния между границами одного архитектурного элемента (окна, двери, колонны) либо между двумя архитектурными элементами (окна, двери, колонны);
 - комплексное решение размещения оборудования - единое архитектурное и цветовое решение (в том числе размер, форма, материал);
 - размещение дополнительного оборудования на архитектурных деталях, элементах декора, поверхностях с ценной архитектурной отделкой, а также крепление, ведущее к повреждению архитектурных поверхностей, не допускаются;

Условные обозначения

- 1 - выноска и номер позиции согласно ведомости отделки фасадов на листе 1
- 1 - условная координационная ось
- место допустимого размещения дополнительного оборудования

						95-2020/7-ОФ			
						Колерный паспорт объекта капитального строительства по адресу: г. Пермь, Свердловский район, ул. Героев Хасана, 95			
Изм.	Кол.уч	Лист	Недок.	Подпись	Дата	Многоквартирный жилой дом со встроенно-пристроенными помещениями торгового назначения	Стадия	Лист	Листов
							П	5	
Выполнил Кошкина						Дворовой фасад		ООО «СТЭМП-сервис»	



20/ СОГЛАСОВАНО
 заместитель начальника ДГА
 г. Перми главный архитектор
 В.Ю. Лапшин
 "22" 02 2020
 Карасев С.А.

Условные обозначения

1 - выноска и номер позиции согласно ведомости отделки фасадов на листе 1

1 - условная координационная ось

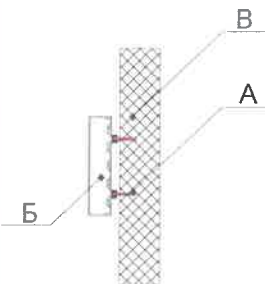
Условия переустройства входных групп см. примечание листе 4.

Условия размещения дополнительного оборудования см. примечание на листе 5.

						K15-2020/1-ОФ			
						Колерный паспорт объекта капитального строительства по адресу: г. Пермь, Кировский район, ул. Каляева, 15			
Изм.	Кол.уч	Лист	Недок.	Подпись	Дата	Многоквартирный жилой дом со встроенно-пристроенными помещениями торгового назначения	Стадия	Лист	Листов
Выполнил	Кошкина				02.20		П	6	
						Боковые фасады	ООО «СТЭМП-сервис»		



Схема крепления вывески к стене здания



A - саморез
 Б - объемная буква с подсветкой
 В - сэндвич-панель

Управление архитектуры и городского дизайна
 ДГА администрации г.Перми
**СООТВЕТСТВУЕТ АРХИТЕКТУРНОМУ
 ОБЛИКУ ГОРОДА ПЕРМИ**
 « 22.07.2020 »
 Кафеева А. Подпись

Ведомость средств размещения информации, рекламных конструкций

Поз.	Тип объекта, материал, способы крепления	Цвет (с указанием RAL)	Наличие подсветки
1	Объемные буквы и/или логотипы, и/или стрелки на направляющих в цвет фасада. Оргстекло, металл, пластик	Фирменные цвета	Внутренняя или контурная подсветка
2	Панель-кронштейн. Оргстекло, металл, пластик	Фирменные цвета	Внутренняя или контурная подсветка
3	Информационная табличка-режим работы. Оргстекло, металл, пластик	Фирменные цвета	Внутренняя или контурная подсветка
4	* Двусторонний лайтбокс в витраже	Фирменные цвета	Внутренняя или контурная подсветка
5	** Информация на остеклении в виде выклейки. Пленка ПВХ.	Красный/Белый	—
6	Указатель с наименованием улицы и номером дома (здания). Металл, пластик	R-(0), G-(20), B-(120) / Белый	Внутренняя подсветка по усмотрению
7	Стрит-арт объект. Выполняется художниками-монументалистами. Требуется согласование с собственниками МКД.		По необходимости

Примечание

* Сплошные вывески в витринах и на остеклении оконных, дверных полотен не должны превышать по высоте половину высоты витрины и остекления оконных, дверных полотен, а по ширине - половину ширины витрины и остекления оконных, дверных полотен и должны отступать от остекления не менее чем на 0,15 м (пункт 3.14. Стандартных требований).

** Непосредственно на остеклении витрины допустимо несплошное написание информации, состоящей из графической и (или) текстовой частей, занимающей не более 30 % площади одного членения поля остекления (пункт 3.13. Стандартных требований).

Условные обозначения

- - - - - ось размещения средств размещения информации, рекламных конструкций
- место допустимого размещения средств размещения информации, рекламных конструкций
- 4 - выноска и номер позиции согласно Ведомости средств размещения информации, рекламных конструкций

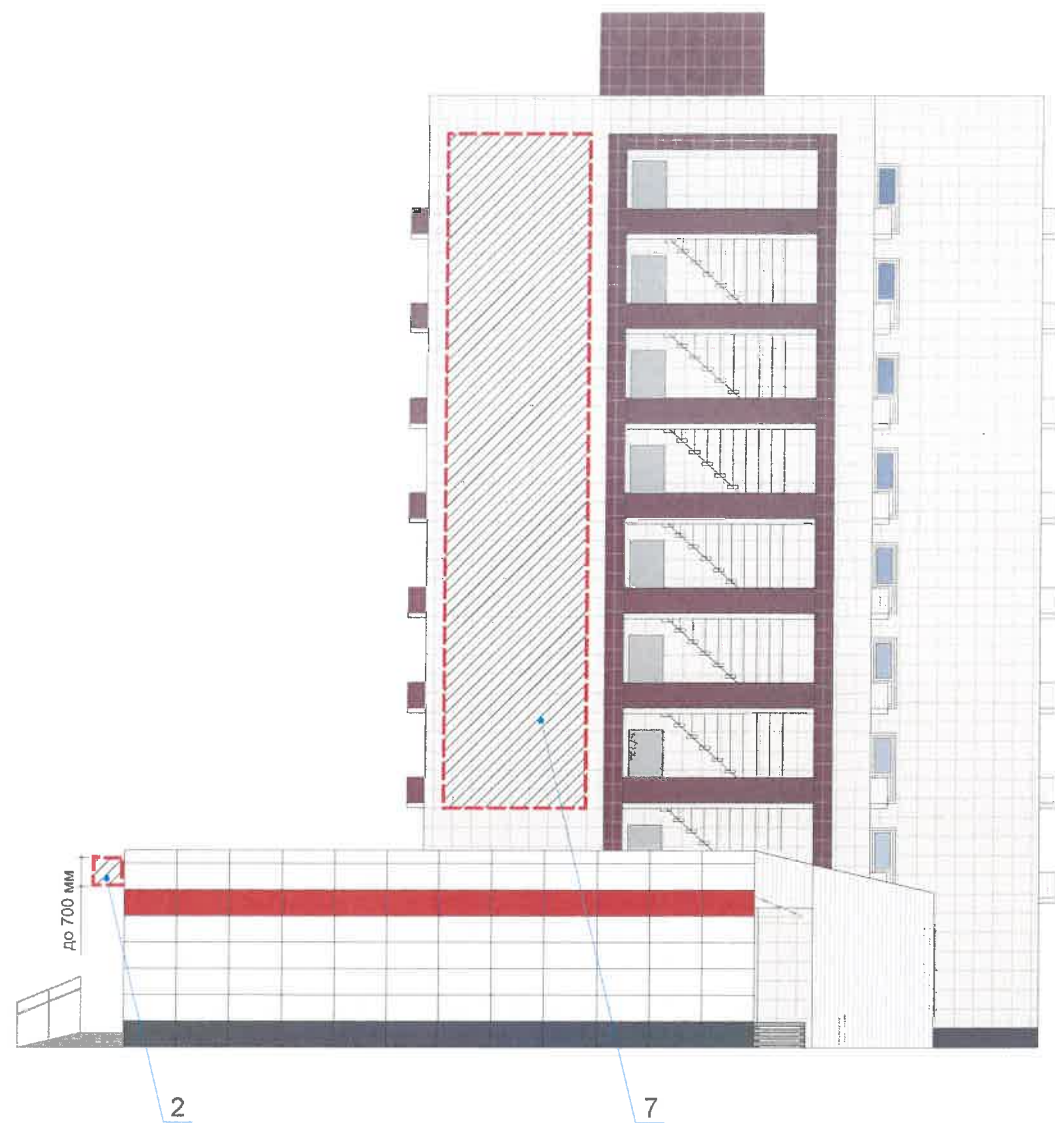
Примечание:
 1. Условия размещения средств размещения информации, рекламных конструкций, узел крепления вывески к стене здания указаны на листе 8.

						95-2020/7-ОФ			
						Колерный паспорт объекта капитального строительства по адресу: г. Пермь, Свердловский район, ул. Героев Хасана, 95			
Изм.	Кол.уч	Лист	Недок.	Подпись	Дата	Многоквартирный жилой дом со встроенно-пристроенными помещениями торгового назначения	Стадия	Лист	Листов
					07.20		П	7	
Выполнил Кошкина						Размещение средств размещения информации, рекламных конструкций (главный фасад)	ООО «СТЭМП-сервис»		

Взам.инв.№

Подпись и дата

Инв.№ подл.



Управление архитектуры и городского дизайна
 ДГА администрации г.Перми
**СООТВЕТСТВУЕТ АРХИТЕКТУРНОМУ
 ОБЛИКУ ГОРОДА ПЕРМИ**
 «22» 07/2020
 Кафеев С.А. Подпись

Условия размещения средств размещения информации, рекламных конструкций.

1. Средства размещения информации располагаются относительно условной прямой линии - единой горизонтальной оси. Местоположение оси на фасаде определяется как половина расстояния между верхним и нижним архитектурным элементом (окна, наличники, карниз, фриз и др.), выделяющимися (западающим, выступающим) из плоскости стены.
2. Размещение вывесок и рекламных конструкций должно осуществляться в границах места допустимого размещения средств размещения информации, рекламных конструкций, установленных данным колерным паспортом объекта капитального строительства.
3. Размещение вывесок по отношению друг к другу, их конфигурация, наполненность информацией должны соответствовать Стандартным требованиям к вывескам, их размещению и эксплуатации (далее - Стандартные требования), утвержденным Решением Пермской городской Думы от 18.12.2018 № 265.
4. В случае, если планируемые к размещению вывески не соответствуют Стандартным требованиям и действующему колерному паспорту, требуется внесение изменений в колерный паспорт путем разработки нового колерного паспорта.
5. Максимальный размер информационных табличек - 0,5 м x 0,7 м (пункт 2.13. Стандартных требований).
6. Узел крепления каждого типа объекта информации разрабатывается отдельным рабочим проектом.
7. В случае размещения рекламной конструкции на фасаде здания, строения, сооружения, такая конструкция должна быть отражена в составе нового колерного паспорта, а ее размещение должно осуществляться в соответствии с действующим порядком установки и эксплуатации рекламных конструкций на территории города Перми, утвержденным решением Пермской городской Думы, с последующим получением разрешения на установку и эксплуатацию рекламной конструкции в установленном порядке.
8. На фасаде каждого здания, независимо от назначения и формы собственности, должны быть установлены указатели с наименованиями улиц и номерами домов (зданий): размещение указателей с наименованиями улиц и номерами домов (зданий), а также указателей номеров квартир, расположенных в подъезде многоквартирного дома, обеспечивают организации, осуществляющие содержание дома (здания), при их отсутствии - владельцы таких домов (зданий) или помещений, расположенных в них (пункт 11.4.2.1 Правил благоустройства территории города Перми и о признании утратившими силу отдельных решений Пермской городской Думы, утвержденных решением Пермской городской Думы от 18.12.2018 № 265).

Условные обозначения

- - - - - ось размещения средств размещения информации, рекламных конструкций
- ▨ место допустимого размещения средств размещения информации, рекламных конструкций
- 4 выноска и номер позиции согласно Ведомости средств размещения информации, рекламных конструкций

Примечание:

1. Ведомость средств размещения информации, рекламных конструкций указаны на листе 7.

						95-2020/7-ОФ			
						Колерный паспорт объекта капитального строительства по адресу: г. Пермь, Свердловский район, ул. Героев Хасана, 95			
Изм.	Кол.уч	Лист	Надок.	Подпись	Дата	Многоквартирный жилой дом со встроенно-пристроенными помещениями торгового назначения	Стадия	Лист	Листов
	Выполнил	Кошкина			07.20		П	8	
						Размещение средств размещения информации, рекламных конструкций (боковой фасад)	ООО «СТЭМП-сервис»		

Взам.инв.№
 Подпись и дата
 Инв.№ подл.

Позиция согласно ведомости отделки фасадов	Координаты цвета в RAL	C:	0	RAL 9003 сигнально-белый
		M:	0	
		Y:	0	
		K:	0	
		R:	244	
		G:	248	
3; 5; 6; 7		B:	244	

Позиция согласно ведомости отделки фасадов	Координаты цвета в RAL	C:	80	RAL 7024 графитовый серый
		M:	60	
		Y:	50	
		K:	40	
		R:	71	
		G:	74	
1		B:	80	

Позиция согласно ведомости средств размещения информации	Координаты цвета в RAL	C:	0	RAL 3020 транспортно-красный
		M:	100	
		Y:	100	
		K:	10	
		R:	193	
		G:	18	
4		B:	28	

Позиция согласно ведомости отделки фасадов	Координаты цвета в RAL	C:	60	RAL 3007 чёрно-красный
		M:	100	
		Y:	70	
		K:	80	
		R:	64	
		G:	34	
7; 9; 12		B:	37	

Позиция согласно ведомости средств размещения информации	Координаты цвета в RAL	C:	0	RAL 9001 кремово-белый
		M:	0	
		Y:	10	
		K:	5	
		R:	239	
		G:	235	
2; 3; 12		B:	220	

Позиция согласно ведомости средств размещения информации	Координаты цвета в RAL	C:	20	RAL 7040 серое окно
		M:	5	
		Y:	10	
		K:	40	
		R:	157	
		G:	163	
7; 11		B:	166	

20/ СОГЛАСОВАНО
1^й заместитель Начальника ДГА
г. Пермь - главный архитектор
Д.Ю. Лапшин
"22" 07 2020
Кафасев С.А.

Координаты цветов в RAL приведены с сайта <http://colorscheme.ru/>

						95-2020/7-ОФ			
						Колерный паспорт объекта капитального строительства по адресу: г. Пермь, Свердловский район, ул. Героев Хасана, 95			
Изм.	Кол.уч	Лист	№док.	Подпись	Дата	Многоквартирный жилой дом со встроенно-пристроенными помещениями торгового назначения	Стадия	Лист	Листов
					07.20		П	9	
Выполнил Кошкина						Эталоны колеров	ООО «СТЭМП-сервис»		

Взам.инв.№
Подпись и дата
Инв.№ подл.