

ООО «Полезная площадь»

*059-34/1-01-09-3-848 от 23.07.2020*  
Номер и дата входящего заявления о согласовании колерного паспорта (заполняется ДГА)

Заказчик: МКУ «Управление технического заказчика»

**ПАСПОРТ ВНЕШНЕГО ОБЛИКА ОБЪЕКТА КАПИТАЛЬНОГО СТРОИТЕЛЬСТВА  
(КОЛЕРНЫЙ ПАСПОРТ)**

**АДРЕС ОБЪЕКТА:** г. Пермь, административный район Свердловский  
улица Полины Осипенко, здание (строение) № 46



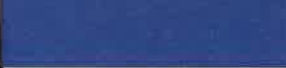




шифр: 1063-ПИ.00-ОФ

ПЕРМЬ 2020 г.

**Ведомость чертежей**

ЛИСТ	НАИМЕНОВАНИЕ	ПРИМЕЧАНИЯ
1	Общие данные (начало)	
2	Общие данные (продолжение)	
3	Существующее состояние фасадов	
4	Главный фасад	
5	Дворовой фасад	
6	Боковой фасад	
7	Боковой фасад	
8	Размещение средств размещения информации, рекламных конструкций (главный фасад)	
9	Эталоны колеров	

**Ведомость отделки фасадов**

ПОЗ.	ЭЛЕМЕНТ ФАСАДА	ЭТАЛОН ЦВЕТА	ОБОЗНАЧ.	ВИД ОТДЕЛКИ	ПРИМ.
1	Цоколь			Облицовка керамогранитной плиткой	
2	Основное поле стен		RAL 9002 RAL 7036	Окраска фасадными силикатными красками	
3	Основное поле стен, вставки		RAL 300 30 40	Окраска фасадными силикатными красками	
4	Переплеты окон, витражей	белый	RAL 9010	ПВХ-профиль	
5	Витраж и наружные входные двери главного входа	белый	RAL 9010	Алюминиевые со стеклопакетами	
6	Дверные двери второстепенных входов		RAL 8025	Металлические с полимерным напылением	
7	Навесы входов	белый	RAL 9010	Улучшенная окраска акриловыми фасадными красками	
8	Площадки крылец, ступени наружный лестниц		RAL 5010	Облицовка противоскользящей керамогранитной плиткой	
9	Металлические элементы ограждения пандусов, лестниц, ограждение кровли			Нержавеющая полированная сталь, окраской пентафталевой эмалью	
10	Кровля здания	—		Рулонная «Техноэласт ЭКП», «Техноэласт ЭПП»	фирма ТехноНИКОЛЬ
11	Водосточная система	белый	RAL 9010		
12	Сливы		RAL 250 60 40	Оцинкованная сталь с полимерным покрытием	
13	Козырьки прямков			Сотовый поликарбонат, легкие металлоконструкции	

**Пояснительная записка**

**Объект капитального строительства** - Корпус к зданию МАОУ «СОШ №93» по адресу: г. Пермь, Свердловский район, ул. Полины Осипенко, 46

**Год постройки и ввода в эксплуатацию:** 2021.

Здание бескаркасного типа.

Материал наружных стен: кирпич, окраска фасадными силикатными красками.

Тип кровли: малоуклонная.

**Нахождение в границах зон объектов культурного наследия:** нет

**Ранее согласованные колерные паспорта:** 059-22-01-26-74 от 24.03.2017.

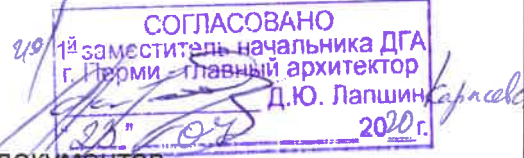
**Настоящим колерным паспортом:**

- уточняется ранее установленное цветовое решение фасадов;
- уточняются типы средств размещения информации и места их размещения.

Предметом согласования данного колерного паспорта являются: принятые цветовые решения элементов фасада, применяемые материалы существующего объекта капитального строительства, а также определение возможных типов средств размещения информации, рекламных конструкций на нем. Средства размещения информации, рекламные конструкции, не соответствующие типу и местам их допустимого размещения, подлежат демонтажу.


**Раздел «Архитектурно-художественная подсветка» для данного объекта капитального строительства не разрабатывается.**

В соответствии с Градостроительным кодексом Российской Федерации и Постановлением администрации города Перми от 22.02.2017 № 130 Об утверждении формы и Порядка согласования паспорта внешнего облика объекта капитального строительства (колерного паспорта) согласованные департаментом градостроительства и архитектуры администрации города Перми проекты колерных паспортов не являются разрешительной документацией на строительство, реконструкцию объекта капитального строительства; не являются правовым основанием на устройство пристроек, навесов, козырьков.


  
 СОГЛАСОВАНО  
 1-й заместитель начальника ДГА  
 г. Перми - главный архитектор  
 Д.Ю. Лапшин  
 2020 г.

**Ведомость ссылочных и прилагаемых документов**

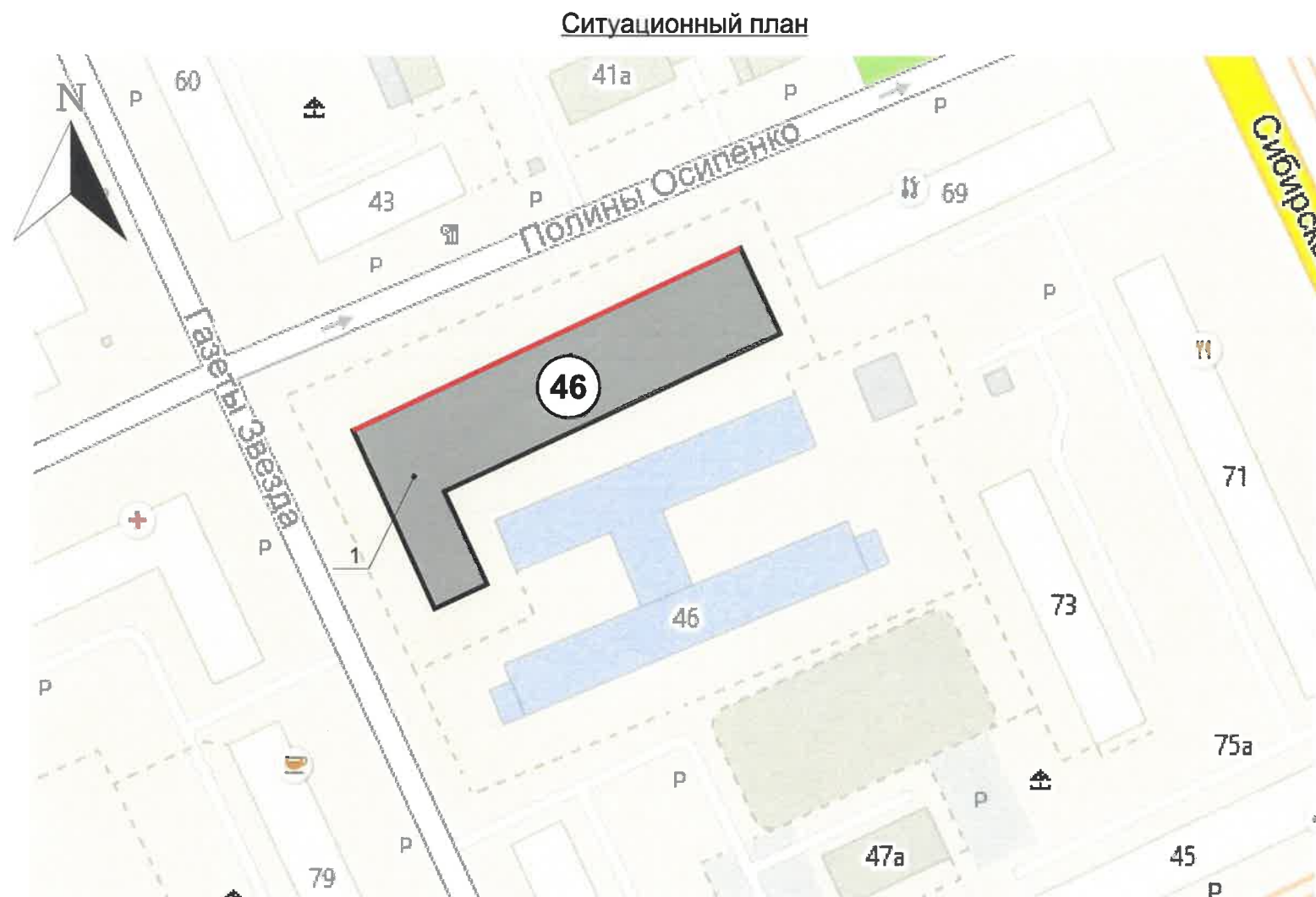
ОБОЗНАЧЕНИЕ	НАИМЕНОВАНИЕ	ПРИМЕЧАНИЕ
	<u>Ссылочные документы</u>	
Постановление администрации г. Перми от 22.02.2017 № 130	«Об утверждении формы и Порядка согласования паспорта внешнего облика объекта капитального строительства (колерного паспорта)»	
Решение Пермской городской Думы от 18.12.2018 № 265	«Об утверждении Правил благоустройства территории города Перми и о признании утратившими силу отдельных решений Пермской городской Думы»	
№ 059-22-01-26-74 от 24.03.2017	Колерный паспорт объекта по адресу: г. Пермь, Свердловский район, ул. Полины Осипенко, 46 (шифр: 1063-ПИ.00-Оф)	Согласован 12.04.2017

						1063-ПИ.00-Оф			
						Колерный паспорт объекта капитального строительства по адресу: г. Пермь, Свердловский район, ул. Полины Осипенко, 46			
Изм.	Кол.уч	Лист	№ док.	Подпись	Дата				
Выполнил	Цнев				07.20	Корпус к зданию МАОУ «СОШ №93» по адресу: г. Пермь, Свердловский район, ул. Полины Осипенко, 46	Стадия	Лист	Листов
							П	1	9
						Общие данные (начало)			
						ООО «Полезная площадь»			

Взаим. инв. №  
Подпись и дата  
Инв. № подл.

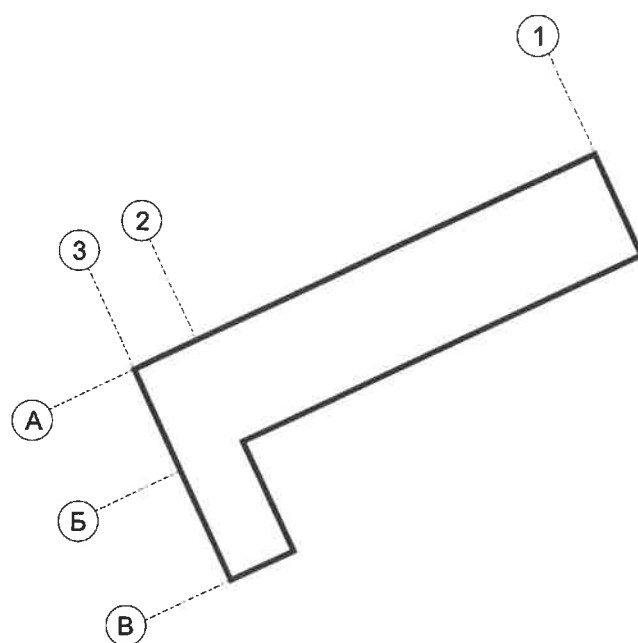
**Инструкция о порядке производства работ,  
связанных с окраской фасадов и всех наружных частей зданий,  
сооружений, строений, расположенных на территории города Перми**

1. Окраска (отделка) фасадов и всех наружных частей зданий, сооружений, строений, расположенных на территории города Перми, может производиться лишь на основании паспорта внешнего облика объекта капитального строительства (колерного паспорта), согласованного департаментом градостроительства и архитектуры администрации г. Перми (далее - ДГА).
2. До начала процесса окраски (отделки) здания или какого-либо сооружения должны быть произведены работы по капитальному ремонту всех без исключения наружных частей его, подлежащих окраске.
3. До начала ремонта зданий, имеющих газосветовую рекламу, сообщить рекламораспространителю о предстоящих работах на фасаде здания с целью сохранения вывесок либо их демонтажу.
4. Полуразрушенные и разрушенные архитектурные художественно-скульптурные детали здания, карнизы, колонны, пилястры, капители, фриззы, тяги, лепные украшения, барельефы, мозаика, художественная роспись подлежат обязательному восстановлению в своем первоначальном виде. Категорически запрещается производить окраску здания без предварительного восстановления указанных деталей.
5. Металлические поверхности отдельных частей здания, чугунные решетки, перила балконов и лестниц, кронштейны, дверные и оконные приборы, архитектурно-художественные детали перед окраской очищаются от грязи, ржавчины, старой краски и покрываются вновь лишь масляной краской.
6. В соответствии с выданными образцами цвета (колерами) на окраску (отделку) здания организация, производящая ремонт здания, составляет пробные образцы цвета, которые наносятся на видное место стены.
7. Проверку и согласование пробного образца цвета (колера), а также готовности поверхности стены и отдельных наружных частей здания к окраске производит уполномоченный представитель ДГА г. Перми. Без указанной проверки и согласования производить окраску (отделку) фасада категорически запрещается.
8. Домоуправления, организации и учреждения, производящие окраску (отделку) и связанный с нею ремонт здания, несут полную ответственность за точное выполнение настоящей инструкции и привлекаются к ответственности за её нарушение.
9. Цветовая гамма средств размещения информации должна гармонировать с основным колористическим решением фасадов здания.
10. По всем вопросам, связанным с производством работ, необходимо обращаться в ДГА по адресу: г. Пермь, ул. Сибирская, 15, каб. 315, тел. 212-76-98).



© Фрагмент карты взят с онлайн-картографического портала 2ГИС. <https://2gis.ru/perm>

План координационных осей:



Условные обозначения:

- фасады с местами размещения средств размещения информации, рекламных конструкций
- Корпус к зданию МАОУ «СОШ №93» по адресу: г. Пермь, Свердловский район, ул. Полины Осипенко, 46

						1063-ПИ.00-ОФ			
						Колерный паспорт объекта капитального строительства по адресу: г. Пермь, Свердловский район, ул. Полины Осипенко, 46			
Изм.	Кол.уч	Лист	№док.	Подпись	Дата	Корпус к зданию МАОУ «СОШ №93» по адресу: г. Пермь, Свердловский район, ул. Полины Осипенко, 46	Стадия	Лист	Листов
Выполнил	Цнев				07.20		П	2	11
						Общие данные (продолжение)	ООО «Полезная площадь»		

Взаим.инв.№	
Подпись и дата	
Инв.№ подг.	

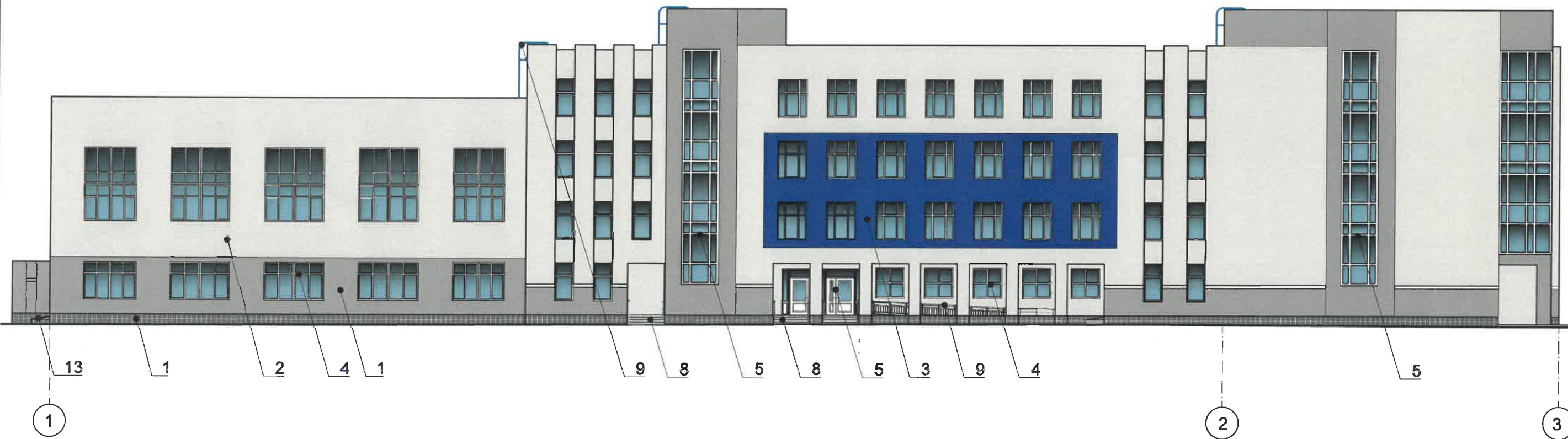


Взам. инв. №

Подпись и дата

Инв. № подл.

						1063-ПИ.00-ОФ			
						Колерный паспорт объекта капитального строительства по адресу: г. Пермь, Свердловский район, ул. Полины Осипенко, 46			
Изм.	Кол.уч	Лист	№ док.	Подпись	Дата	Корпус к зданию МАОУ «СОШ №93» по адресу: г. Пермь, Свердловский район, ул. Полины Осипенко, 46	Стадия	Лист	Листов
Выполнил	Цнев			<i>[Signature]</i>	07.20		П	3	11
						Существующее состояние фасадов	ООО «Полезная площадь»		



**Условные обозначения**

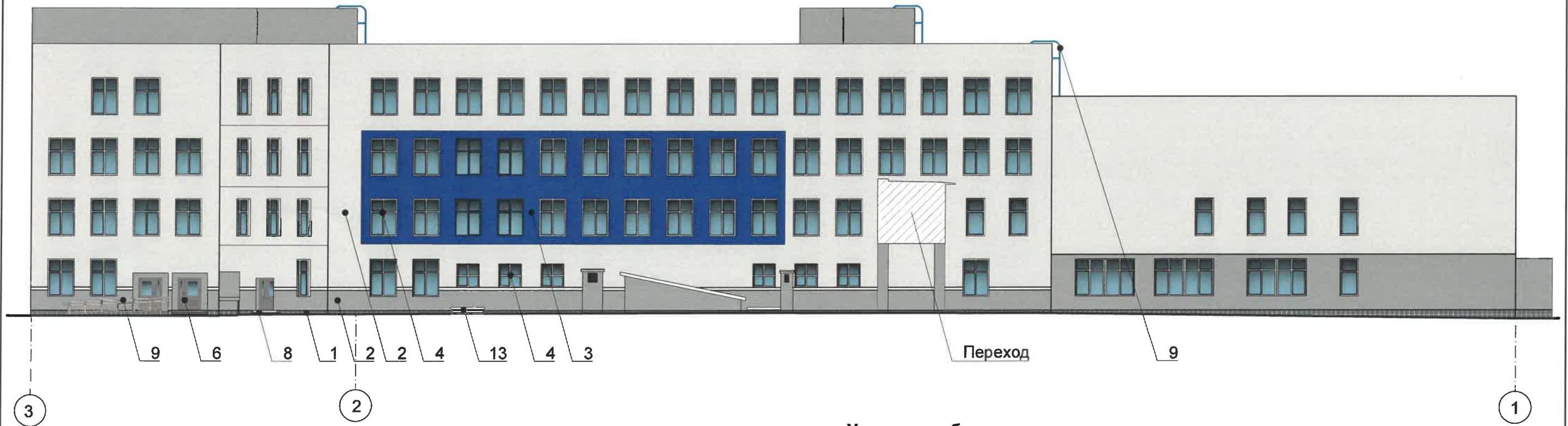
- Выноска и номер позиции согласно Ведомости отделки фасадов на листе 1
- Координационная ось

СОГЛАСОВАНО  
 заместителем начальника ДГА  
 главным архитектором  
 И.Ю. Лапшин  
 23.07.20  
 Коряков С.А.



**Условия переустройства входных групп**

1. В случае, если наружные лестницы при дополнительно устроенных входах в общественные помещения здания выходят за границы предоставленного земельного участка и красные линии квартала, то устройство дополнительных или переустройство существующих входных групп требует получение разрешения в установленном порядке;
2. В случае устройства или переустройства (перепланировки, ремонта, реконструкции) помещений общественного назначения, их входных групп в обязательном порядке должны быть предусмотрены мероприятия по обеспечению доступности данных помещений для маломобильных групп населения, включая инвалидов, использующих кресла-коляски и собак-проводников (далее - МНГ) в соответствии с требованиями СП59.13330.2016 Свод правил. Доступность зданий и сооружений для маломобильных групп населения. Данный свод правил касается функционально-планировочных элементов зданий и сооружений, их участков или отдельных помещений, доступных для МНГ (входные узлы, коммуникации, пути эвакуации, помещения и зоны обслуживания, а также их информационное и инженерное обустройство). В частности лестницы при входах общественные помещения должны дублироваться пандусами с уклоном 1:20 (5%) или иными средствами подъема (подъемные платформы, лифты и тд) Согласно вышеуказанному Своду правил, наружные лестницы и пандусы должны иметь поручни с учетом технических требований к опорным стационарным устройствам по ГОСТ 51261; размеры входной площадки при открытии дверей наружу должны быть не менее 1,4x2,0 или 1,5x1,85; размеры входной площадки с пандусом не менее 2,2x2,2 м

						1063-ПИ.00-ОФ			
						Колерный паспорт объекта капитального строительства по адресу: г. Пермь, Свердловский район, ул. Полины Осипенко, № 46			
Изм.	Коп. уч.	Лист	№ док.	Подп.	Дата	Корпус к зданию МАОУ "СОШ № 93" по адресу: г.Пермь, Свердловский район, ул. Полины Осипенко, 46	Стадия	Лист	Листов
Выполнил	Ценев				07.20		П	4	
						Главный фасад	ООО "Полезная площадь"		



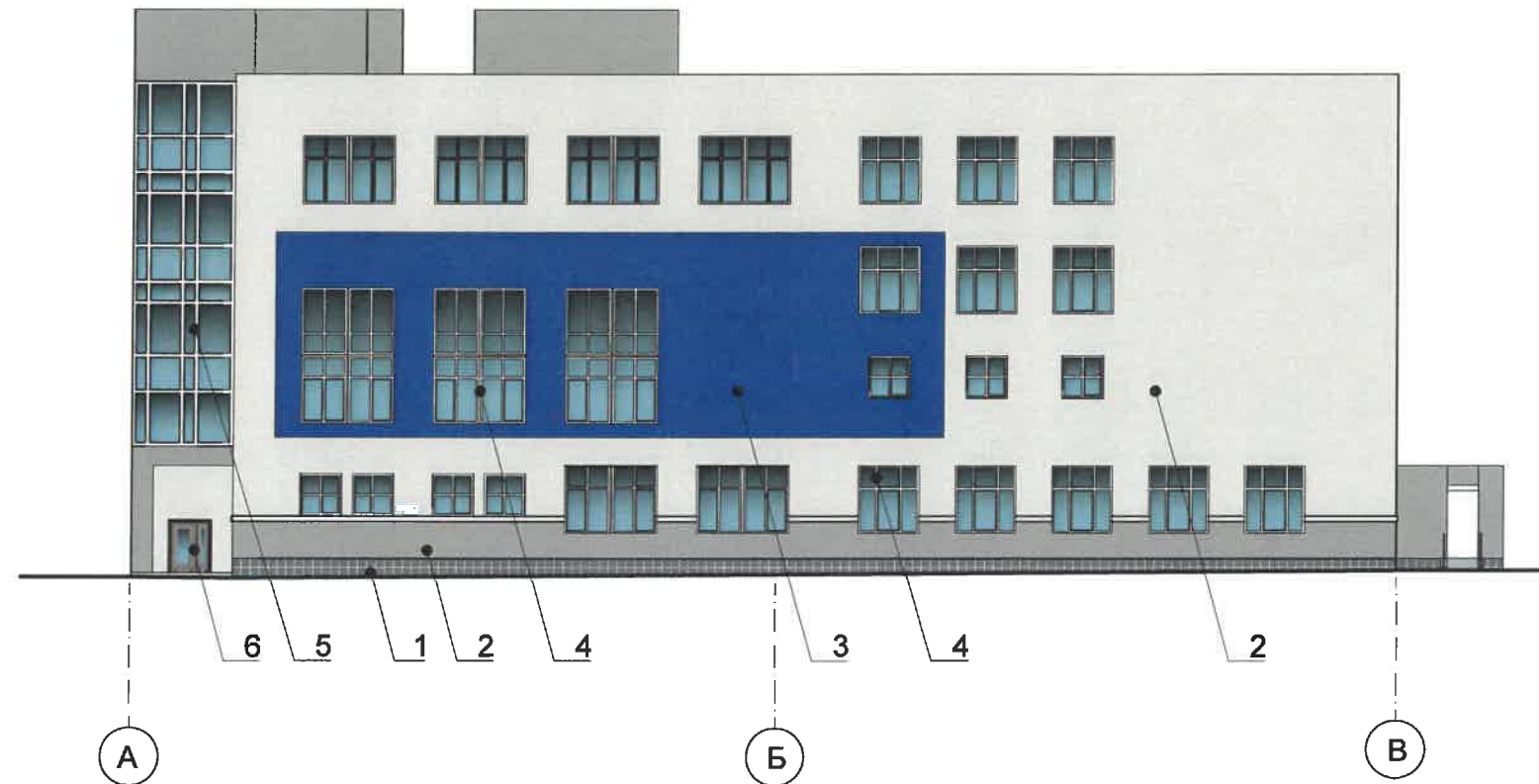
**Условные обозначения**

-  - Выноска и номер позиции согласно Ведомости отделки фасадов на листе 1
-  - Координационная ось



СОГЛАСОВАНО  
 заместитель начальника ДГА  
 г. Пермь - главный архитектор  
 Д.Ю. Лапшин  
 2020

ПРИМЕЧАНИЕ: Условия устройства и переустройства входных групп см. лист 4.

						1063-ПИ.00-ОФ			
						Колерный паспорт объекта капитального строительства по адресу: г. Пермь, Свердловский район, ул. Полины Осипенко, № 46			
Изм.	Кол. уч.	Лист	№ док.	Подп.	Дата	Корпус к зданию МАОУ "СОШ № 93" по адресу: г.Пермь, Свердловский район, ул. Полины Осипенко, 46	Стадия	Лист	Листов
Выполнил	Цнев				07.20		П	5	
						Дворовой фасад	ООО "Полезная площадь"		



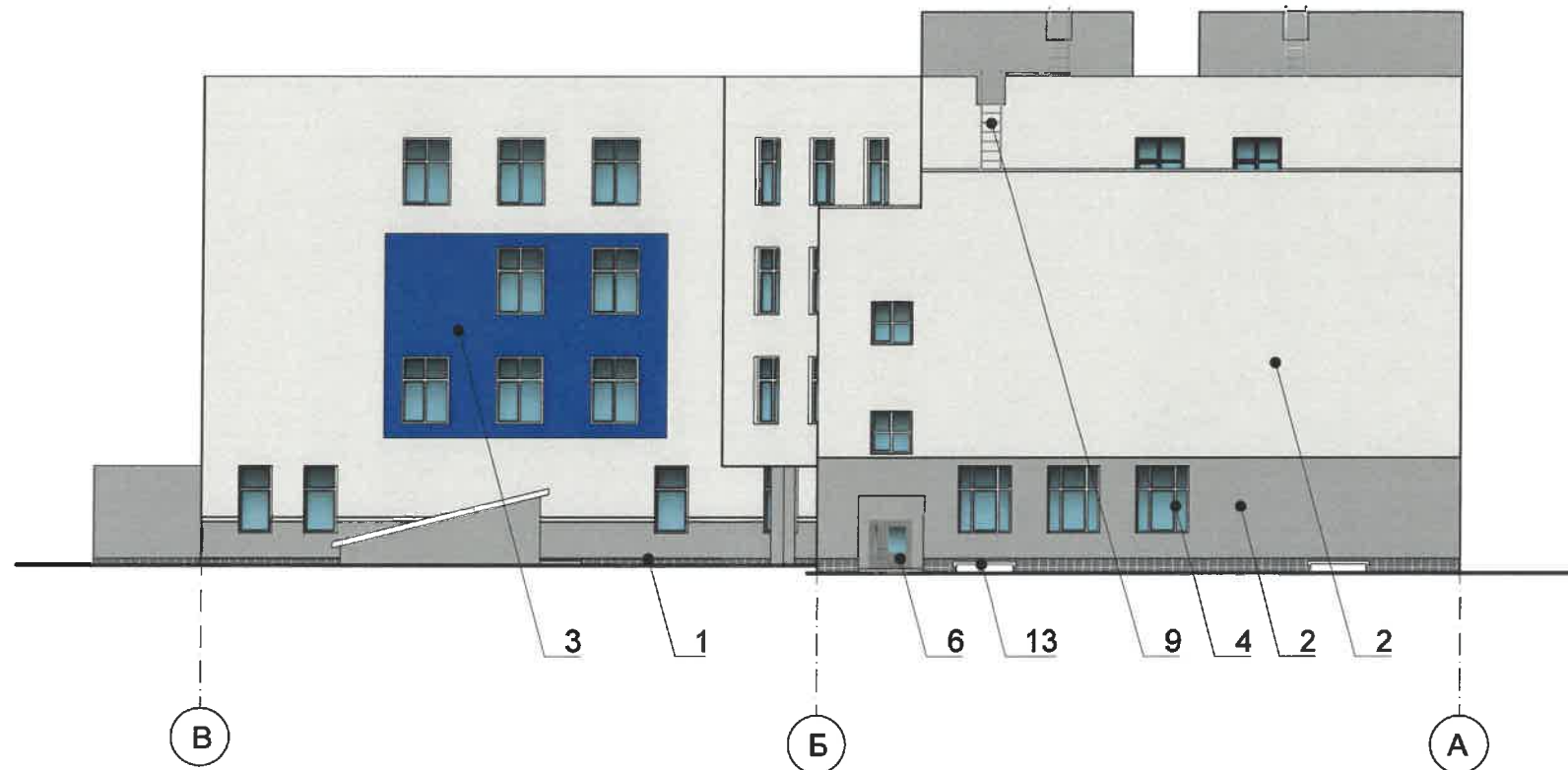
**Условные обозначения**

-  - Выноска и номер позиции согласно Ведомости отделки фасадов на листе 1
-  - Координационная ось



СОГЛАСОВАНО  
 1<sup>й</sup> заместитель начальника ДГА  
 г. Перми - главный архитектор  
*[Signature]* К.Ю. Лапшин  
 2020

ПРИМЕЧАНИЕ: Условия устройства и переустройства входных групп см. лист 4.

						1063-ПИ.00-ОФ			
						Колерный паспорт объекта капитального строительства по адресу: г. Пермь, Свердловский район, ул. Полины Осипенко, № 46			
Изм.	Кол. уч.	Лист	№ док.	Подп.	Дата	Корпус к зданию МАОУ "СОШ № 93" по адресу: г.Пермь, Свердловский район, ул. Полины Осипенко, 46	Стадия	Лист	Листов
Выполнил	Ценов			<i>[Signature]</i>	07.20		П	6	
						Боковой фасады	ООО "Полезная площадь"		




**Условные обозначения**

-  - Выноска и номер позиции согласно Ведомости отделки фасадов на листе 1
-  - Координационная ось

СОГЛАСОВАНО  
 заместитель начальника ДГА  
 г. Пермь - главный архитектор  
 И.Ю. Лапшин  
 "23" 08 2020 г.

ПРИМЕЧАНИЕ: Условия устройства и переустройства входных групп см. лист 4.

						1063-ПИ.00-ОФ			
						Колерный паспорт объекта капитального строительства по адресу: г. Пермь, Свердловский район, ул. Полины Осипенко, № 46			
Изм.	Кол. уч.	Лист	№ док.	Подп.	Дата	Корпус к зданию МАОУ "СОШ № 93" по адресу: г.Пермь, Свердловский район, ул. Полины Осипенко, 46	Стадия	Лист	Листов
Выполнил	Ценев				07.20		П	7	
						Боковой фасад	ООО "Полезная площадь"		





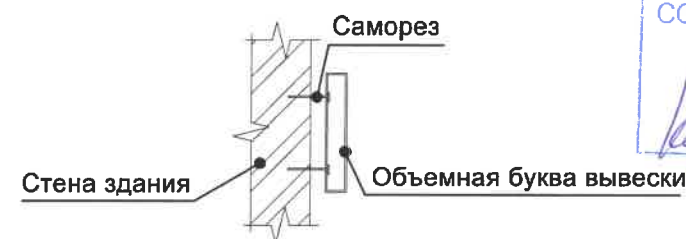
**Условия размещения средств размещения информации, рекламных конструкций.**

1. Средства размещения информации располагаются относительно условной прямой линии - единой горизонтальной оси. Местоположение оси на фасаде определяется как половина расстояния между верхним и нижним архитектурным элементом (окна, наличники, карниз, фриз и др.), выделяющимися (западающим, выступающим) из плоскости стены.
2. Размещение вывесок и рекламных конструкций должно осуществляться в границах места допустимого размещения средств размещения информации, рекламных конструкций, установленных данным колерным паспортом объекта капитального строительства.
3. Размещение вывесок по отношению друг к другу, их конфигурация, наполненность информацией должны соответствовать Стандартным требованиям к вывескам, их размещению и эксплуатации (далее - Стандартные требования), утвержденным Решением Пермской городской Думы от 18.12.2018 № 265.
4. В случае, если планируемые к размещению вывески не соответствуют Стандартным требованиям и действующему колерному паспорту, требуется внесение изменений в колерный паспорт путем разработки нового колерного паспорта.
5. Максимальный размер информационных табличек - 0,5 м x 0,7 м (пункт 2.13. Стандартных требований).
6. Узел крепления каждого типа объекта информации разрабатывается отдельным рабочим проектом.
7. Непосредственно на остеклении витрины допустимо неплоское написание информации, состоящее из графической и (или) текстовой частей, занимающей не более 30% площади одного членения поля остекления (пункт 3.13. Стандартных требований). Сплошные вывески в витринах и на остеклении оконных, дверных полотен не должны превышать по высоте высоту витрины и остекления оконных, дверных полотен, а по ширине - половину витрины и остекления оконных, дверных полотен и должны отступать от остекления не менее чем на 0,15 м (пункт 3.14. Стандартных требований).
8. В случае размещения рекламной конструкции на фасаде здания, строения, сооружения, такая конструкция должна быть отражена в составе нового колерного паспорта, а ее размещение должно осуществляться в соответствии с действующим порядком установки и эксплуатации рекламных конструкций на территории города Перми, утвержденным решением Пермской городской Думы, с последующим получением разрешения на установку и эксплуатацию рекламной конструкции в установленном порядке.

**Ведомость средств размещения информации, рекламных конструкций**

ПОЗ.	Тип объекта, материал, способы крепления	Цвет (с указанием RAL)	Наличие подсветки
1	Объемные буквы и/или логотипы без "подложки", размещенные на направляющих в цвет фасада. Оргстекло, металл, пластик	Фирменные цвета	Внутренняя или контурная подсветка
2	Информационная табличка (режимник) одиночная или модульная. Металл, пластик, оргстекло, пленки.	Фирменные цвета	
3	Вывеска в виде логотипа без "подложки", размещенная на направляющих в цвет фасада. Металл, пластик, оргстекло, пленки.	Фирменные цвета	Внутренняя или контурная подсветка
4	Указатель с наименованием улицы и номером дома (здания). Металл, пластик, оргстекло.	Синий фон (R-(0), G-(20), B-(120)), белый	

**Узел крепления вывески к стене здания**



Управление архитектуры и городского дизайна  
ДГА администрации г.Перми  
**СООТВЕТСТВУЕТ АРХИТЕКТУРНОМУ  
ОБЛИКУ ГОРОДА ПЕРМИ**  
«23 07 2020»  
Карасьев С.А. Подпись

**Условные обозначения**

- 1 - Выноска и номер позиции согласно Ведомости средств размещения информации, рекламных конструкций
- - - - - Ось размещения средств размещения информации, рекламных конструкций
- ▨ - Место допустимого размещения средств размещения информации, рекламных конструкций
- 1 - Координационная ось

						1063-ПИ.00-ОФ			
						Колерный паспорт объекта капитального строительства по адресу: г. Пермь, Свердловский район, ул. Полины Осипенко, № 46			
Изм.	Коп. уч.	Лист	№ док.	Подп.	Дата	Корпус к зданию МАОУ "СОШ № 93" по адресу: г.Пермь, Свердловский район, ул. Полины Осипенко, 46	Стадия	Лист	Листов
Выполнил	Ценев				07.20		П	8	
						Размещение средств размещения информации, рекламных конструкций	ООО "Полезная площадь"		

Позиция согласно ведомости отделки фасадов	Координаты цвета в RAL	C:	3	RAL 9002 светло-серый
		M:	3	
		Y:	10	
		K:	7	
		R:	221	
		G:	222	
		B:	212	
2				

Позиция согласно ведомости средств размещения информации	Координаты цвета в RAL DESIGN	C:	79	RAL 300 30 40
		M:	99	
		Y:	8	
		K:	0	
		R:	86	
		G:	57	
		B:	127	
3				

Позиция согласно ведомости средств размещения информации	Координаты цвета в RAL	C:	0	RAL 9010
		M:	0	
		Y:	5	
		K:	0	
		R:	247	
		G:	249	
		B:	239	
4; 5; 7; 11				

Позиция согласно ведомости средств размещения информации	Координаты цвета в RAL	C:	0	RAL 5010 горечавково-синий
		M:	0	
		Y:	5	
		K:	0	
		R:	247	
		G:	249	
		B:	239	
4; 5; 7; 11				

Позиция согласно ведомости средств размещения информации	Координаты цвета в RAL	C:	68	RAL 250 60 40
		M:	35	
		Y:	0	
		K:	0	
		R:	81	
		G:	148	
		B:	215	
4; 5; 7; 11				

Позиция согласно ведомости отделки фасадов	Координаты цвета в RAL	C:	30	RAL 7036 платиново-серый
		M:	30	
		Y:	20	
		K:	10	
		R:	154	
		G:	150	
		B:	151	
2				

Позиция согласно ведомости отделки фасадов	Координаты цвета в RAL	C:		керамогранитная плитка
		M:		
		Y:		
		K:		
		R:		
		G:		
		B:		
1				

Позиция согласно ведомости отделки фасадов	Координаты цвета в RAL	C:	40	RAL 8025 бледно-коричневый
		M:	50	
		Y:	60	
		K:	40	
		R:	117	
		G:	92	
		B:	73	
6				

20/11  
СОГЛАСОВАНО  
1<sup>й</sup> заместитель начальника ДГА  
г. Пермь, главный архитектор  
Д.Ю. Лапшин  
2020г.

Координаты цветов в RAL приведены с сайта <http://colorscheme.ru/>

						1063-ПИ.00-ОФ			
						Коперный паспорт объекта капитального строительства по адресу: г. Пермь, Свердловский район, ул. Полины Осипенко, 46			
Изм.	Кол.уч	Лист	№док.	Подпись	Дата	Корпус к зданию МАОУ «СОШ №93» по адресу: г. Пермь, Свердловский район, ул. Полины Осипенко, 46	Стадия	Лист	Листов
Выполнил	Ценов			<i>[Подпись]</i>	07.20		П	9	
						Эталоны колеров	ООО «Полезная площадь»		

Взаим. инв. №  
Подпись и дата  
Инв. № подл.