

ООО «Викар»

№ 059-22-01-26-3697 от 27.07.2020.

Номер и дата входящего заявления о согласовании колерного паспорта (заполняется ДГА)

Заказчик: ТСЖ «Пушкинский квартал»

**ПАСПОРТ ВНЕШНЕГО ОБЛИКА ОБЪЕКТА КАПИТАЛЬНОГО СТРОИТЕЛЬСТВА
(КОЛЕРНЫЙ ПАСПОРТ)**

АДРЕС ОБЪЕКТА: г. Пермь, административный район Свердловский,
улица Пушкина, здание (строение) № 50.

04-20-ПОФ

ПЕРМЬ, 2020 г.

Ведомость чертежей

ЛИСТ	НАИМЕНОВАНИЕ	ПРИМЕЧАНИЕ
1	Общие данные (начало)	
2	Общие данные (окончание)	
3	Существующее состояние фасадов (фотофиксация начало)	
4	Существующее состояние фасадов (фотофиксация окончание)	
5	Главный фасад-1 (со стороны ул. Пушкина) Боковой фасад (со стороны ул. Г. Звезда)	
6	Главный фасад-2 (со стороны ул. Сибирская) Дворовой фасад (со стороны ул. Краснова)	
7	Размещение средств размещения информации, рекламных конструкций	
8	Архитектурно-художественная подсветка	
9	Эталоны колеров	

Ведомость отделки фасадов

ПОЗИЦИЯ	ЭЛЕМЕНТ ФАСАДА	ЭТАЛОН ЦВЕТА	ОБОЗНАЧ.	ВИД ОТДЕЛКИ	ПРИМ.
1	Поле стены (вид-1)		RAL 1015	Облицовка плитками из керамического гранита	
2	Поле стены (вид-2)		RAL 5007	Облицовка плитками из керамического гранита	
3	Поле стены (вид-3)		RAL 5008	Облицовка плитками из керамического гранита	
4	Цоколь, крыльца		RAL 7024	Облицовка плитками из гранита с точечной фактурой	
5	Декоративные карнизы, пояса, детали		RAL 7045	Облицовка композитными панелями Alukobond	
6	Витражи, двери входов для посетителей		RAL 7045	Алюминиевые с лакокрасочным покрытием	
7	Окна, балконные двери		RAL 7045	Металлопластиковые с декоративным покрытием	
8	Служебные двери, ворота, ограждения, вентрешетки, стойки фонарей на парапете, вентилятор дымоудаления, наружная лестница		RAL 7045	Окраска эмалью по металлу	
9	Заполнение витражей, окон и остекленных дверей	Прозрачное стекло (не тонированное)		Стеклопакеты	
10	Скатная кровля надстройки высотной части		RAL 7045	Металлочерепица с лакокрасочным покрытием	

Пояснительная записка

Объект капитального строительства - 24-этажный многоквартирный жилой дом со встроенно-пристроенными помещениями общественного назначения, расположенный по адресу: г. Пермь, Свердловский район, ул. Пушкина, 50.

Тип постройки, серия: монолитный каркас, газобетон, индивидуальный проект.

Застройщик: ООО "БСТ" по проекту ООО «Викар»

Год постройки, ввода в эксплуатацию: 2006 г.

Перекрытия: железобетонные плиты.

Оконные блоки: выполнены из профилей заводского изготовления - металлопластик.

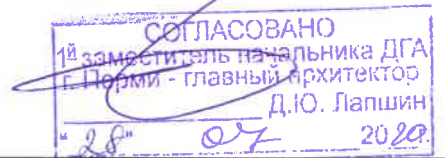
Здание многоквартирного жилого дома расположено в границах зоны регулирования застройки ЗР-1 "Достопримечательное место "Губернский центр". Границы, режим использования и градостроительные регламенты определены Приказом Государственной инспекции по охране объектов культурного наследия Пермского края от 27.08.2019 № СЭД-55-001-06-272 - «О включении выявленного объекта культурного наследия – достопримечательного места «Губернский центр» в Единый государственный реестр объектов культурного наследия».

Настоящим колерным паспортом:

- сохраняются ранее установленные типы отделки и цветовое решение фасадов и входных групп;
- уточняются типы и места размещения средств размещения информации, рекламных конструкций;
- уточняются места размещения дополнительного оборудования;
- выполняется архитектурно-художественная подсветка здания.

Предметом согласования колерного паспорта являются: принятые цветовые решения элементов фасада, применяемые материалы существующего объекта недвижимости, а также определение типов средств размещения информации, рекламных конструкций на нем.

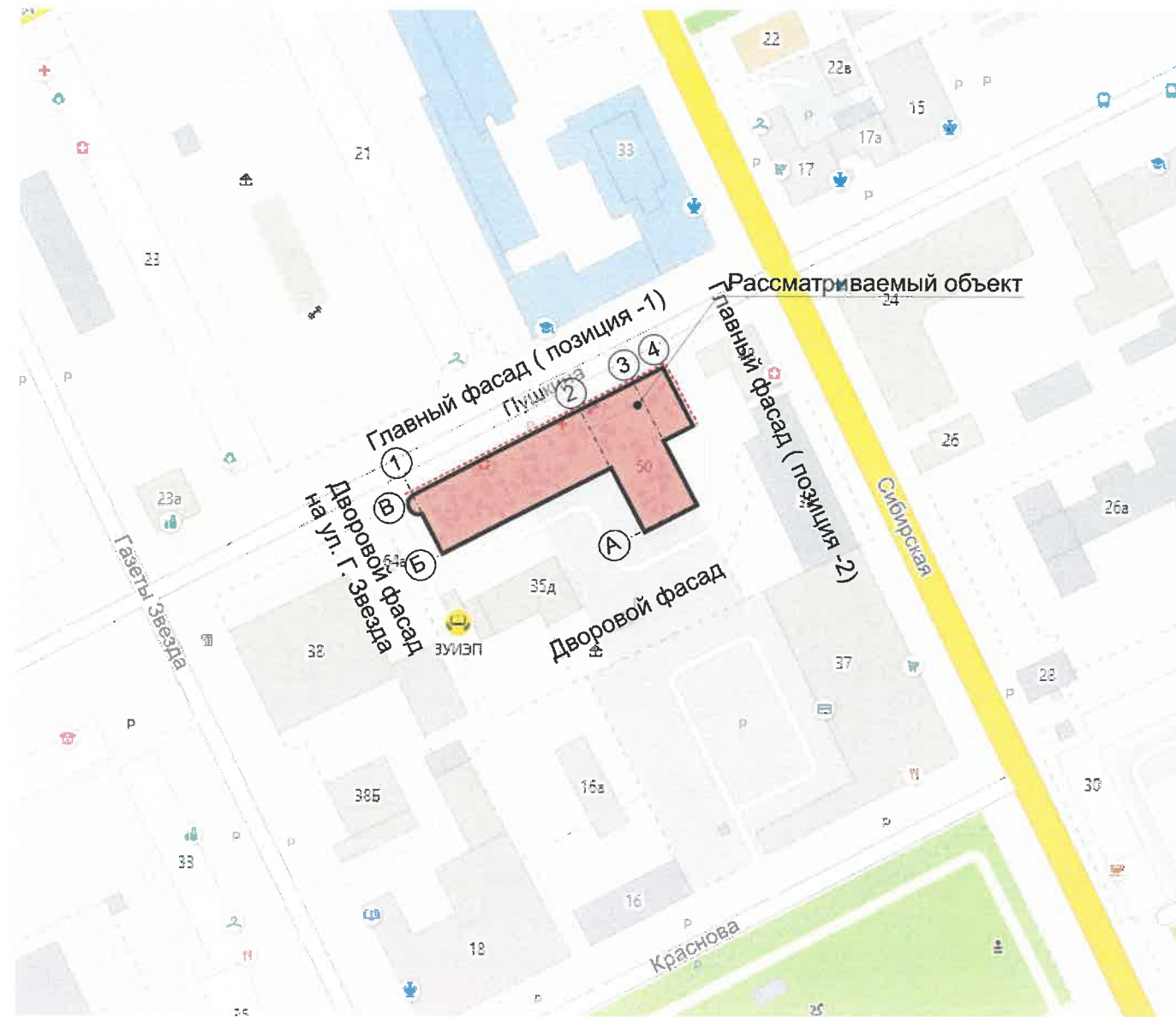
В соответствии с Градостроительным кодексом Российской Федерации и Постановлением администрации города Перми от 22.02.2017 № 130 «Об утверждении формы и Порядка согласования паспорта внешнего облика объекта капитального строительства (колерного паспорта)» согласованные департаментом градостроительства и архитектуры администрации города Перми колерные паспорта не являются разрешительной документацией на строительство, реконструкцию объекта капитального строительства; не являются правовым основанием на устройство пристроек, навесов, козырьков.



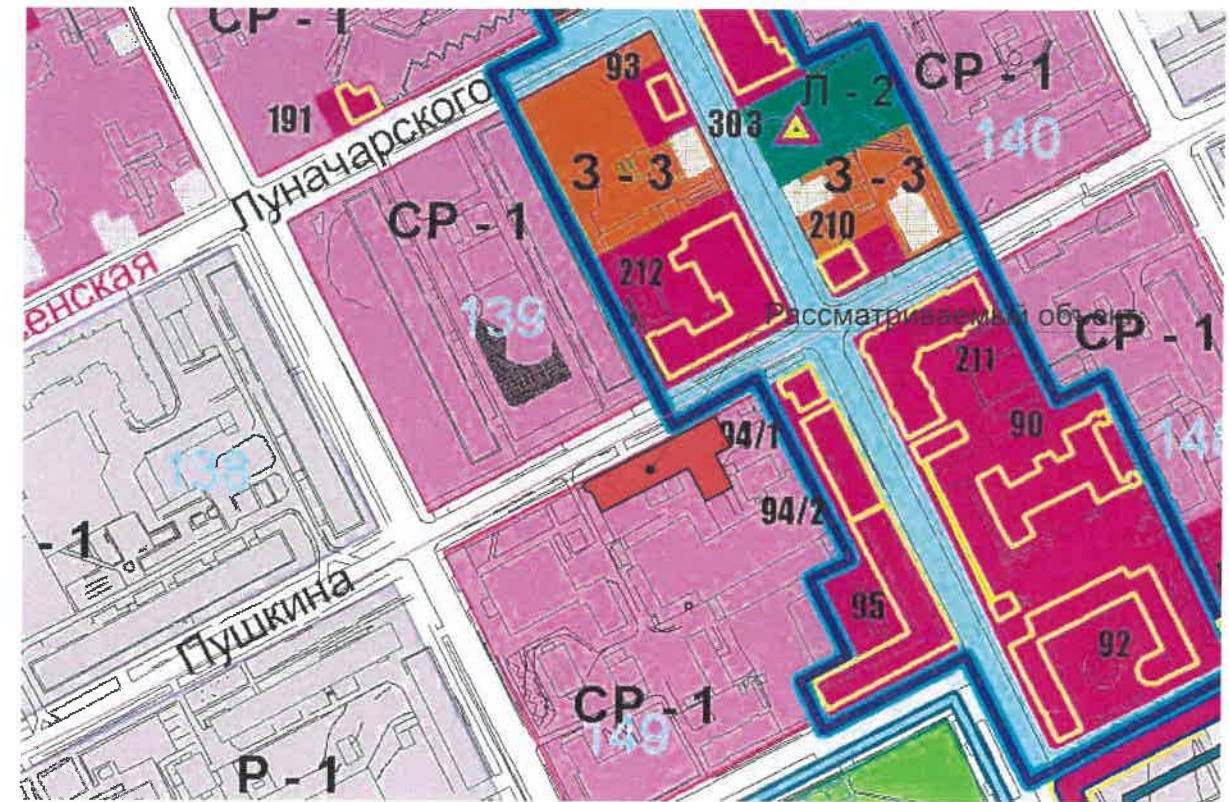
Изм. № подл. Подпись и дата. Взам. инв. №

						04-20-ПОФ			
						Колерный паспорт объекта капитального строительства по улице Пушкина, № 50, Свердловского района г. Перми			
Изм.	Кол.уч	Лист	№ док	Подпись	Дата	Многоквартирный жилой дом со встроенно-пристроенными помещениями общественного назначения	Стадия	Лист	Листов
Разраб.	Максимов			<i>Максимов</i>	07/20		П	1	9
Н. контр.	Кожевникова			<i>Кожевникова</i>	07/20	Общие данные (начало)	ООО "Викар"		

Ситуационный план



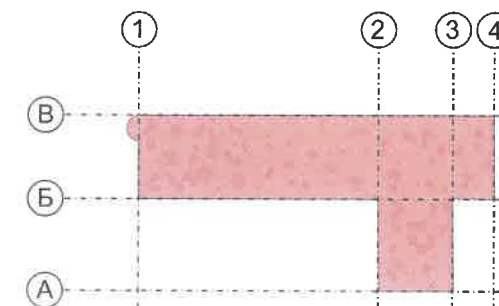
Фрагмент проекта зон охраны ОКН



Условные обозначения

- рассматриваемый объект
- условная координационная ось

План координационных осей



Ведомость ссылочных и прилагаемых документов

ОБОЗНАЧЕНИЕ	НАИМЕНОВАНИЕ	ПРИМЕЧАНИЕ
Постановления администрации города Перми от 22.02.2017 № 130	Об утверждении формы и Порядка согласования паспорта внешнего облика объекта капитального строительства (колерного паспорта)	
Решение Пермской городской Думы от 18.12.2018 №265	Об утверждении Правил благоустройства территории города Перми и о признания утратившими силу отдельных решений Пермской городской Думы	
Приказ Государственной инспекции по охране объектов культурного наследия Пермского края от 27.08.2019 № СЭД-55-001-06-272	«О включении выявленного объекта культурного наследия – достопримечательного места «Губернский центр» в Единый государственный реестр объектов культурного наследия»	

						04-20-ПОФ			
						Колерный паспорт объекта капитального строительства по улице Пушкина, № 50, Свердловского района г. Перми			
Изм.	Кол.уч	Лист	Недок	Подпись	Дата	Многоквартирный жилой дом со встроенно-пристроенными помещениями общественного назначения	Стадия	Лист	Листов
Разраб.		Максимов		<i>Максимов</i>	07/20		П	2	
Н. контр.		Кожевникова		<i>Кожевникова</i>	07/20	Общие данные (Окончание)	ООО "Викар"		

Инв. № подл. | Подпись и дата | Взам. инв. №

Существующее состояние фасадов (фотофиксация)



Инва. № подл. Подпись и дата. Взам. инв. №

Примечание:

Фотофиксация выполнена с учетом возможности доступности к объекту

						04-20-ПОФ			
						Колерный паспорт объекта капитального строительства по улице Пушкина, № 50, Свердловского района г. Перми			
Изм.	Кол.уч	Лист	№ док	Подпись	Дата	Многоквартирный жилой дом со встроенно-пристроенными помещениями общественного назначения	Стадия	Лист	Листов
Разраб.			Максимов	<i>Максимов</i>	07/20		П	3	
Н. контр.			Кожевникова	<i>Кожевникова</i>	07/20	Существующее состояние фасадов (фотофиксация начоло)	ООО "Викар"		

Копировал:

Формат А3

Существующее состояние фасадов (фотофиксация)

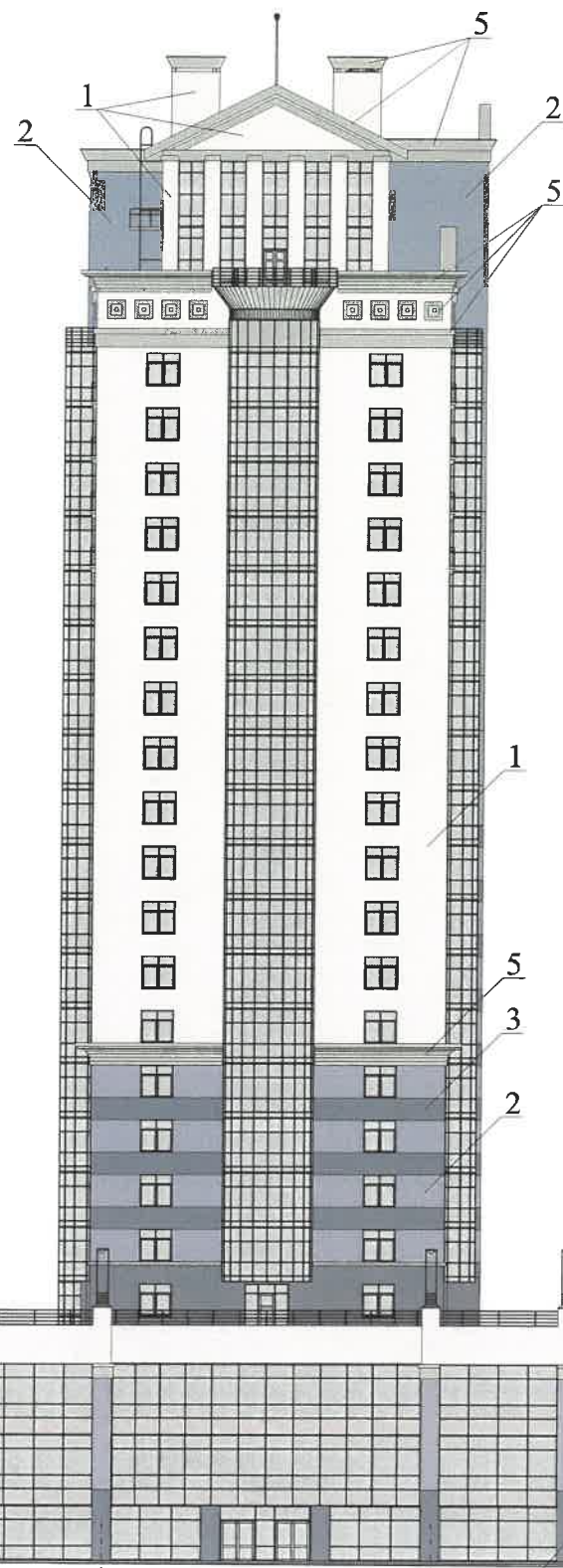


Инва. № подл. Подпись и дата. Взам. инв. №

Примечание:

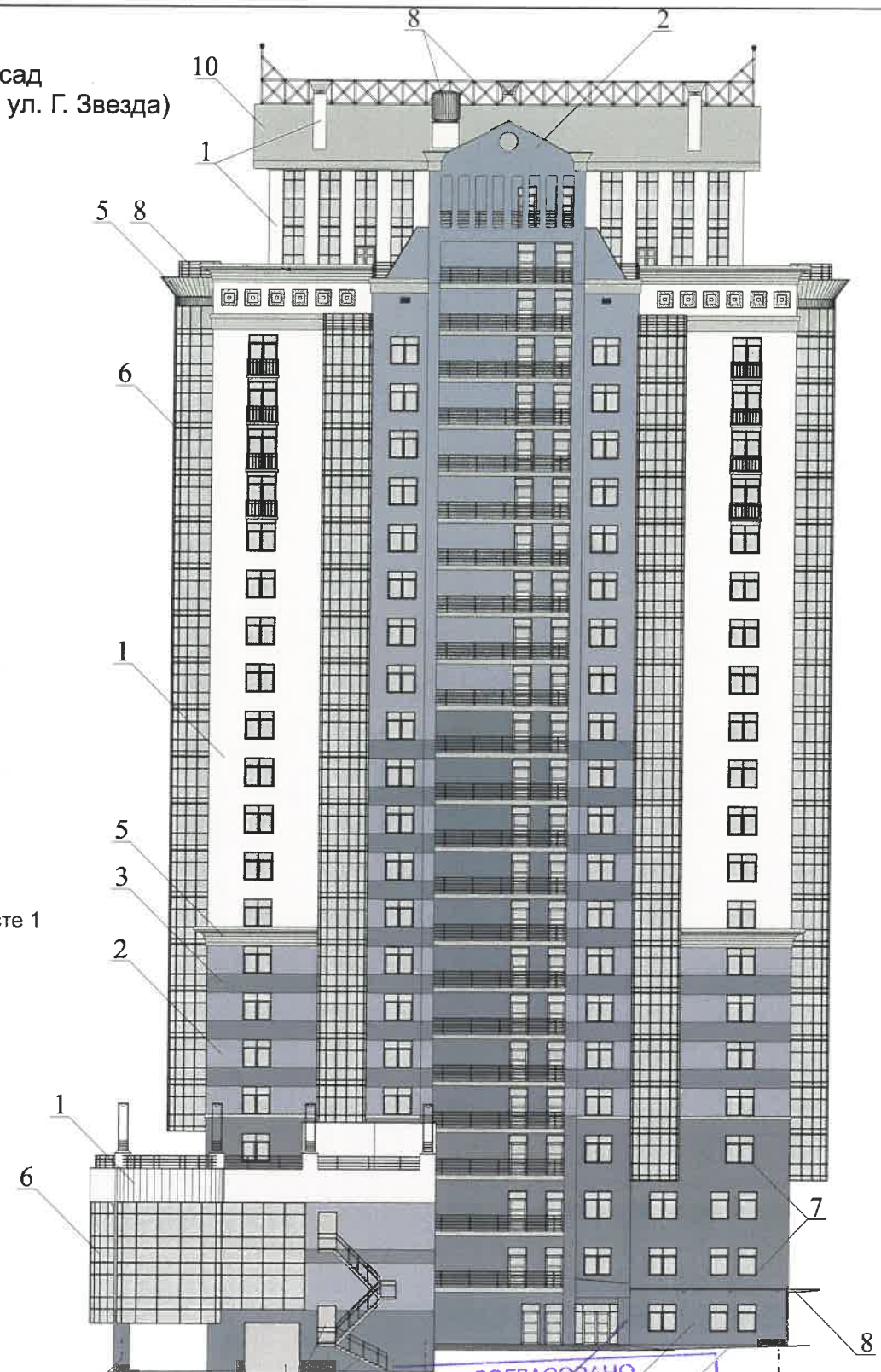
Фотофиксация выполнена с учетом возможности доступности к объекту

						04-20-ПОФ			
						Колерный паспорт объекта капитального строительства по улице Пушкина, № 50, Свердловского района г. Перми			
Изм.	Кол.уч	Лист	Недок	Подпись	Дата	Многоквартирный жилой дом со встроенно-пристроенными помещениями общественного назначения	Стадия	Лист	Листов
Разраб.		Максимов		<i>Максимов</i>	07/20		П	4	
Н. контр.		Кожевникова		<i>Кожевникова</i>	07/20	Существующее состояние фасадов (фотофиксация окончание)	ООО "Викар"		



Главный фасад-1
(со стороны ул. Пушкина)

Боковой фасад
(со стороны ул. Г. Звезда)



УСЛОВНЫЕ ОБОЗНАЧЕНИЯ:

- Ⓐ----- условная координационная ось
- 1 / выноска и номер позиции согласно Ведомости отделки фасадов на листе 1

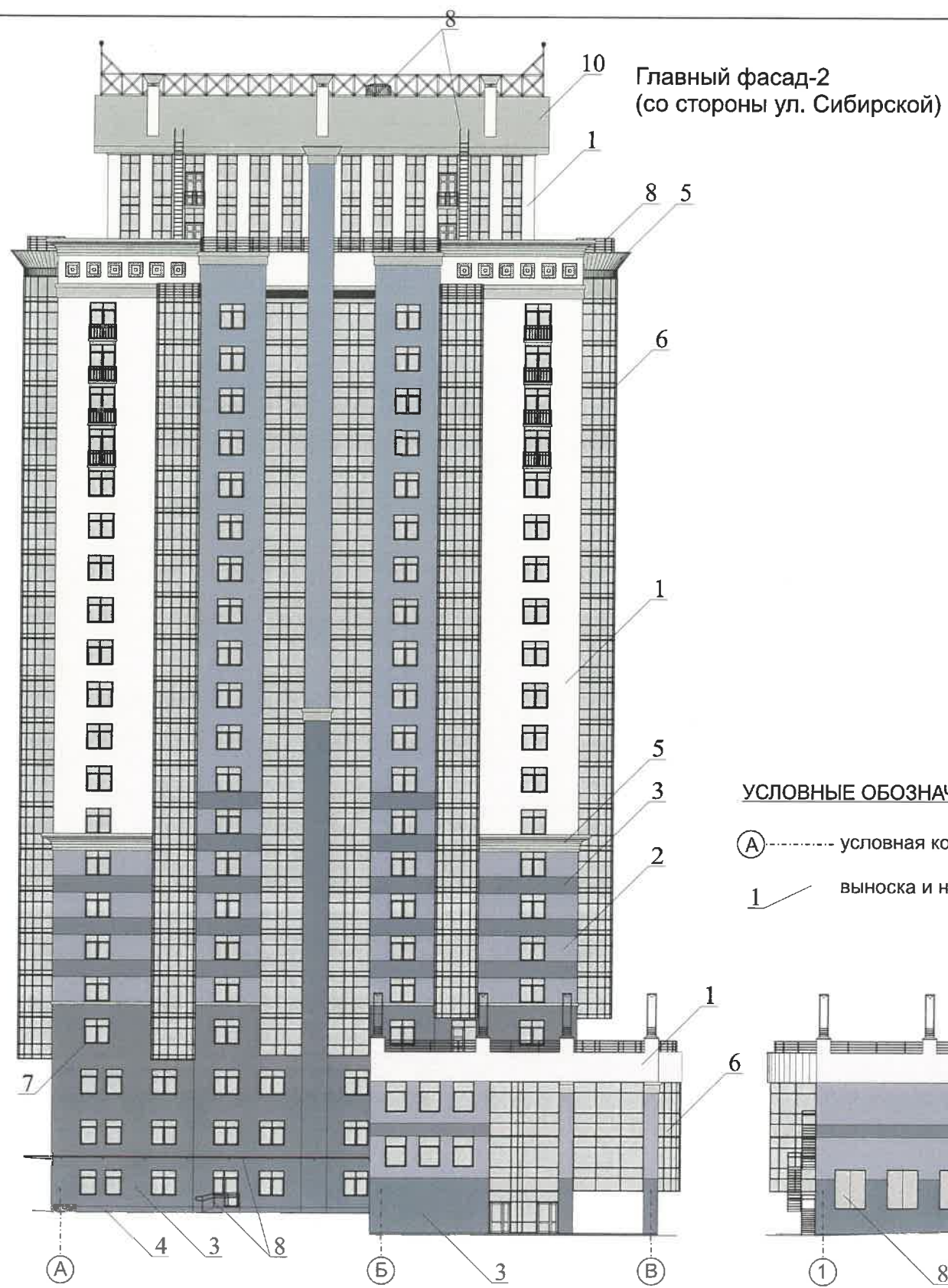
Условия переустройства входных групп

1. В случае, если наружные лестницы при дополнительно устроенных входах в общественные помещения здания выходят за границы предоставленного земельного участка и красные линии квартала, то устройство дополнительных или переустройство существующих входных групп требует получения разрешения в установленном порядке;
2. В случае устройства или переустройства (перепланировки, ремонта, реконструкции) помещений общественного назначения, их входных групп в обязательном порядке должны быть предусмотрены мероприятия по обеспечению доступности данных помещений для маломобильных групп населения, включая инвалидов, использующих кресла-коляски и собак-проводников (далее-МГН) в соответствии с требованиями СП 59.1 3330.201 6 Свод правил. Доступность зданий и сооружений для маломобильных групп населения. Данный свод правил касается функционально-планировочных элементов зданий и сооружений, их участков или отдельных помещений, доступных для МГН (входные узлы, коммуникации, пути эвакуации, помещения и зоны обслуживания, а также их информационное и инженерное обустройство). В частности, лестницы при входах в общественные помещения должны дублироваться пандусами с уклоном не более 1:20 (5%) или иными средствами подъема (подъемные платформы, лифты и т.д.). Согласно вышеуказанному Своду правил наружные лестницы и пандусы должны иметь поручни с учетом технических требований к опорным стационарным устройствам по ГОСТ Р 51261; размеры входной площадки при открывании дверей наружу должны быть не менее 1,4 x 2,0 или 1,5 x 1,85; размеры входной площадки с пандусом не менее 2,2 x 2,2 м. В соответствии с Градостроительным кодексом Российской Федерации и Постановлением администрации города Перми от 22.02.2017 № 130 «Об утверждении Порядка и критериев согласования колерного паспорта, требований к содержанию колерного паспорта, формы колерного паспорта» согласованные департаментом градостроительства и архитектуры администрации города Перми проекты колерных паспортов либо проекты изменений в колерные паспорта не являются разрешительной документацией на строительство, реконструкцию объекта капитального строительства; не являются правовым основанием на устройство пристроек, навесов, козырьков.

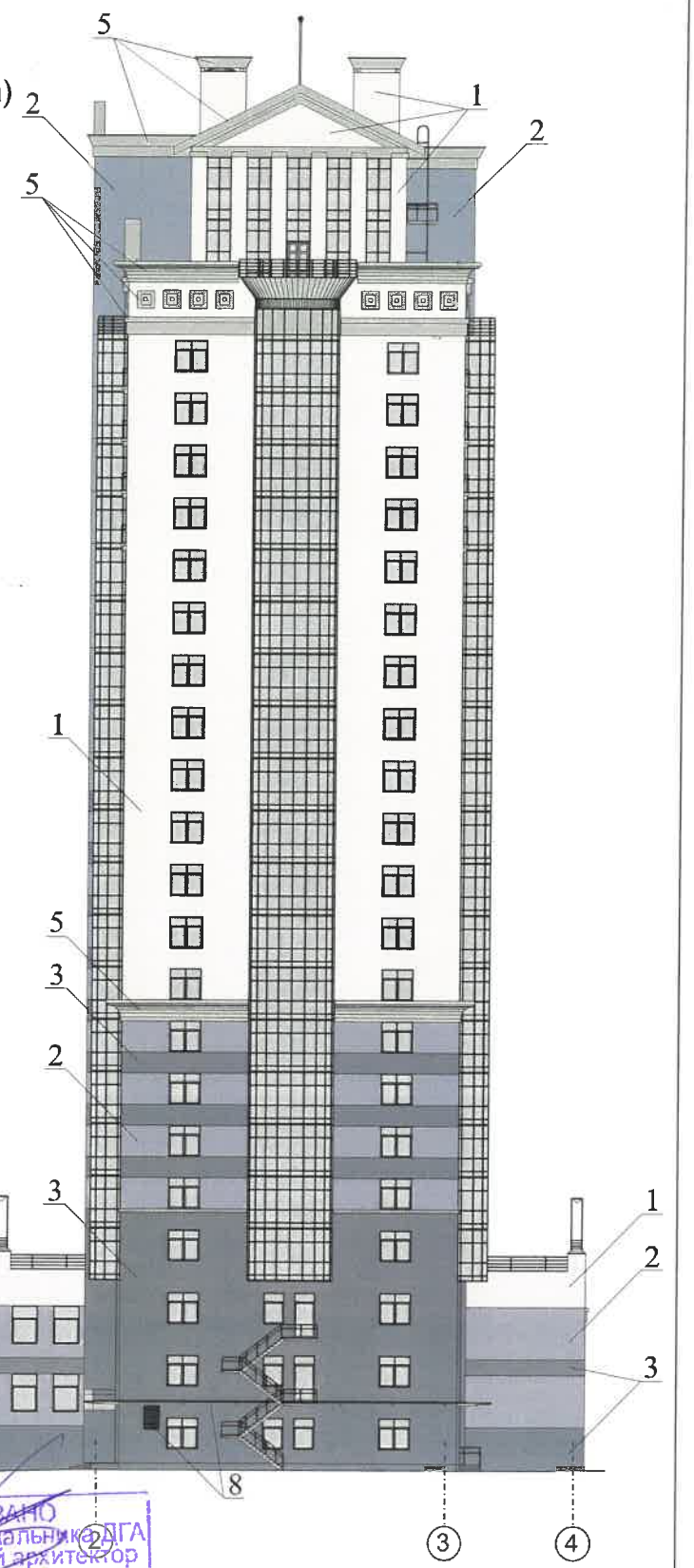
СОГЛАСОВАНО
1^й заместитель начальника ДГА
г. Перми - главный архитектор
Д.Ю. Лапшин
20.20
04-20-ПОФ

Колерный паспорт объекта капитального строительства по улице Пушкина, № 50, Свердловского района г. Перми						Стадия	Лист	Листов
Изм.	Кол.уч	Лист	Недок	Подпись	Дата	П	5	Листов
Разраб.	Максимов			<i>Мак</i>	07/20			
Многоквартирный жилой дом со встроенно-пристроенными помещениями общественного назначения						ООО "Викар"		
Н. контр.	Кожевникова			<i>Кожевникова</i>	07/20	Главный фасад -1 (со стороны ул. Пушкина); фасад боковой (со стороны ул. Г. Звезда)		

Инов. № подл. Подпись и дата Взам. инв. №



Дворовой фасад
(со стороны ул. Краснова)



УСЛОВНЫЕ ОБОЗНАЧЕНИЯ:

- Ⓐ----- условная координационная ось
- 1 / выноска и номер позиции согласно Ведомости отделки фасадов на листе 1

Условия размещения дополнительного оборудования:

1. К дополнительному оборудованию относятся: наружные блоки системы вентиляции и кондиционирования, вентиляционные и водосточные трубы, антенны, видеокамеры наружного наблюдения, почтовые ящики, кабельные линии, пристроенные электрощиты, флагштоки и т.д.
2. Размещение дополнительного оборудования, дополнительных элементов и устройств на фасадах объекта капитального строительства допускается при соблюдении следующих условий:
 - соответствие размещения дополнительного оборудования архитектурному решению фасадов, предусмотренному проектной документацией, в соответствии с которой осуществлено строительство (реконструкция) Объекта, с привязкой к единой (вертикальной, горизонтальной) системе осей фасадов;
 - единая горизонтальная ось - условная прямая линия, которая определяется как половина расстояния между верхним и нижним архитектурным элементом (окна, наличники, карниз, фриз и другие), выделяющимся (западающим, выступающим) из плоскости стены;
 - единая вертикальная ось - условная прямая линия, которая определяется как половина расстояния между границами одного архитектурного элемента (окна, двери, колонны), либо между двумя архитектурными элементами (окна, двери, колонны);
 - комплексное решение размещения оборудования - единое архитектурное и цветовое решение (в том числе размер, форма, материал);
 - размещение дополнительного оборудования на архитектурных деталях, элементах декора, поверхностях с ценной архитектурной отделкой, а также крепление, ведущее к повреждению архитектурных поверхностей не допускаются.

СОГЛАСОВАНО
1^й заместитель начальника ОГГА
г. Перми Главный архитектор
Д.Ю. Лапшин
28.07.2024

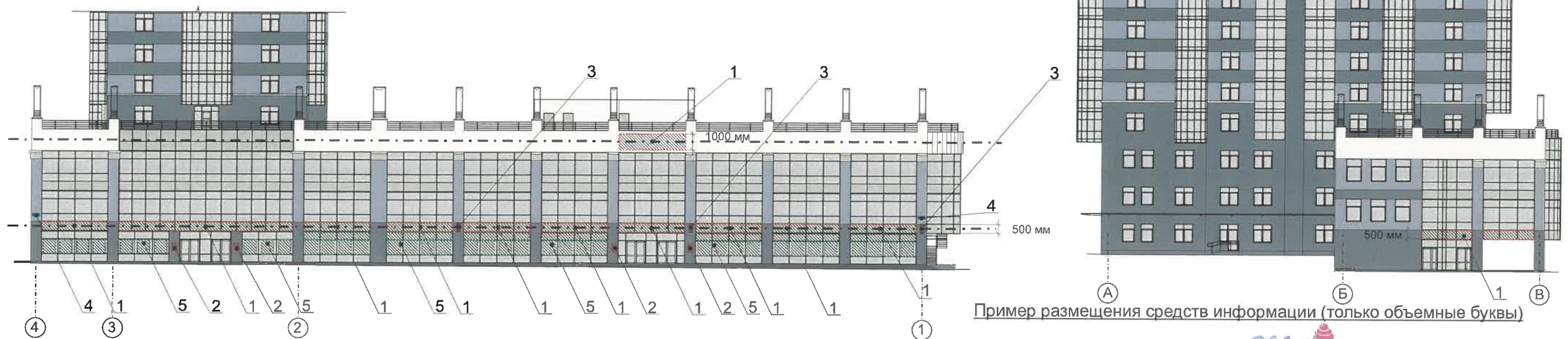
04-20-ПОФ

						Колерный паспорт объекта капитального строительства по улице Пушкина, № 50, Свердловского района г. Перми			
Изм.	Кол.уч	Лист	№ док	Подпись	Дата	Многоквартирный жилой дом со встроенно-пристроенными помещениями общественного назначения	Стадия	Лист	Листов
Разраб.		Максимов		<i>Максимов</i>	07/20		П	6	
Н. контр.		Кожевникова		<i>Кожевникова</i>	07/20	Главный фасад-2 (со стороны ул. Сибирской) ; фасад дворовой (со стороны ул. Краснова)	ООО "Викар"		

Инва. № подл. Подпись и дата Взам. инв. №

Главный фасад-1
(со стороны ул. Пушкина)

Главный фасад-2
(со стороны ул. Сибирская)



Схемы компоновки объемных букв и/или логотипов, знаков относительно оси размещения информации

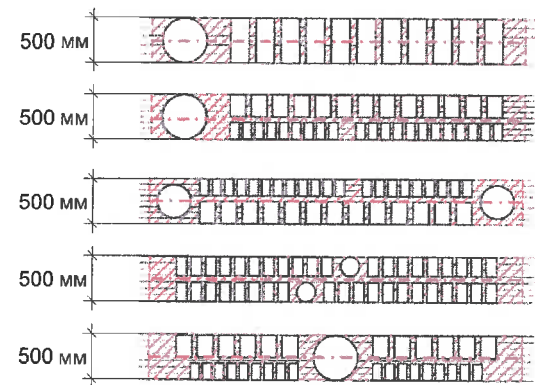


Схема крепления конструкции к фасаду



Пример группировки табличек



Управление архитектуры и градостроительства
ДГА администрации г.Перми
СООТВЕТСТВУЕТ АРХИТЕКТУРНОМУ ОБЛИКУ ГОРОДА ПЕРМИ
28.07.2020
Кафеев С.А. Подпись

УСЛОВНЫЕ ОБОЗНАЧЕНИЯ:

- место допустимого размещения средств размещения информации, рекламных конструкций
- оклейка витрины
- ось размещения средств размещения информации
- условная координационная ось

Условия размещения средств информации, рекламных конструкций.

- Средства размещения информации располагаются относительно условной прямой линии - единой горизонтальной оси. Местоположение оси на фасаде определяется как половина расстояния между верхним и нижним архитектурным элементом (окна, наличники, карниз, фриз и др.), выделяющимися (западающим, выступающим) из плоскости стены.
- Размещение вывесок и рекламных конструкций должно осуществляться в границах места допустимого размещения средств размещения информации, рекламных конструкций, установленных данным колерным паспортом объекта капитального строительства.
- Размещение вывесок по отношению друг к другу, их конфигурация, наполненность информацией должны соответствовать Стандартным требованиям к вывескам, их размещению и эксплуатации (далее - Стандартные требования), утвержденным Решением Пермской городской Думы от 18.12.2018 № 265.
- В случае, если планируемые к размещению вывески не соответствуют Стандартным требованиям и действующему колерному паспорту, требуется внесение изменений в колерный паспорт путем разработки нового колерного паспорта.
- Максимальный размер информационных табличек - 0,5 м x 0,7 м (пункт 2.13. Стандартных требований).
- Узел крепления каждого типа объекта информации разрабатывается отдельным рабочим проектом.
- Непосредственно на остеклении витрины допустимо неплushное написание информации, состоящее из графической и (или) текстовой частей, занимающей не более 30% площади одного членения поля остекления (пункт 3.13. Стандартных требований). Сплошные вывески в витринах и на остеклении оконных, дверных полотен не должны превышать по высоте высоту витрины и остекления оконных, дверных полотен, а по ширине - половину витрины и остекления оконных, дверных полотен и должны отступать от остекления не менее чем на 0,15 м (пункт 3.14. Стандартных требований).
- В случае размещения рекламной конструкции на фасаде здания, строения, сооружения, такая конструкция должна быть отражена в составе нового колерного паспорта, а ее размещение должно осуществляться в соответствии с действующим порядком установки и эксплуатации рекламных конструкций на территории города Перми, утвержденным решением Пермской городской Думы, с последующим получением разрешения на установку и эксплуатацию рекламной конструкции в установленном порядке.

Ведомость средств размещения информации, рекламных конструкций

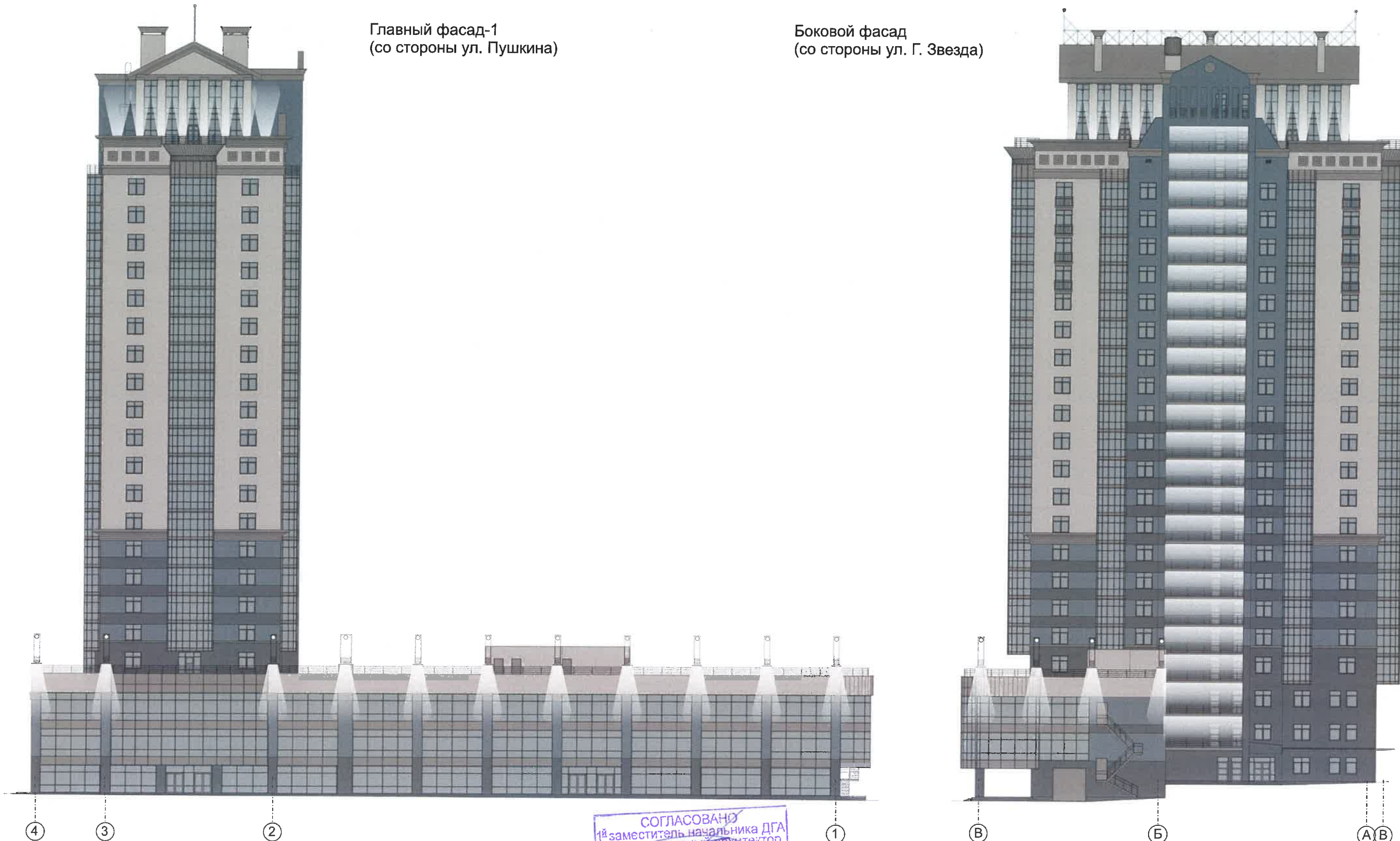
№	Тип объекта, материал, способы крепления	цвет с указанием RAL	наличие подсветки
1	Объемные буквы и/или логотипы без "подложки" на направляющих в цвет фасада, витража. (Огстекло, металл, пластик)	Фирменные цвета	
2	Информационная табличка (режимник) одиночная или модульная. Пленочная аппликация на стекле. Металл, пластик, оргстекло.	Белый, прозрачный	
3	Панель-кронштейн на колонне (размер 300x500 мм.) Металл, пластик, пленка.	Фон красный RAL 3003 информация-фирменные цвета, не более 50% от фона	Внутренняя подсветка
4	Указатель с наименованием улицы и номером дома (здания). Металл, пластик, оргстекло	Синий фон (R-(0), G (20), B-(20), белый	
5	Информация-пленочная аппликация в виде текста или контурного изображения на стекле, площадь выклейки не более 30% , самоклеющиеся пленки	Фирменные цвета	

						03-20-ПОФ			
						Колерный паспорт объекта капитального строительства по улице Пушкина, № 50, Свердловского района г. Перми			
Изм.	Кол.уч	Лист	Недок	Подпись	Дата	Многоквартирный жилой дом со встроенно-пристроенными помещениями общественного назначения	Стадия	Лист	Листов
Разраб.		Максимов		<i>Мак</i>	07/20		П	7	
Н. контр.		Кожевникова		<i>Кож</i>	07/20	Размещение средств размещения информации, рекламных конструкций	ООО "Викар"		

Взам. инв. №
Подпись и дата
Инв. № подл.

Главный фасад-1
(со стороны ул. Пушкина)

Боковой фасад
(со стороны ул. Г. Звезда)



4 3 2 1 B B A/B

СОГЛАСОВАНО
1^й заместитель начальника ДГА
г. Пермь - главный архитектор
Д.Ю. Рапшин
"28" 08 2020г.

Примечание:

Фонари на металлических конструкциях установить согласно проекту на парапете эксплуатируемой кровли по периметру.

УСЛОВНЫЕ ОБОЗНАЧЕНИЯ:

Ⓐ----- условная координационная ось

04-20-ПОФ

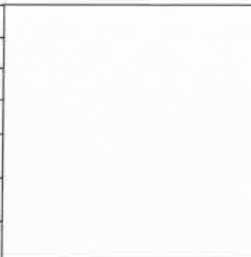
Колерный паспорт объекта капитального строительства по улице Пушкина, № 50, Свердловского района г. Пермь


Изм.	Кол.уч	Лист	№ док	Подпись	Дата	Многоквартирный жилой дом со встроенно-пристроенными помещениями общественного назначения	Стадия	Лист	Листов
Разраб.			Максимов	<i>Мак</i>	07/20		Архитектурно-художественная подсветка	П	8
Н. контр.			Кожевникова	<i>Кож</i>	07/20	ООО "Викар"			

Копировал:


Формат А3

Взам. инв. №
Подпись и дата
Инв. № подл.

1	Координаты цвета RAL 1015	C:	0	
		M:	5	
		Y:	30	
		K:	10	
		R:	234	
		G:	222	
B:	189			

3	Координаты цвета RAL 5008	C:	80	
		M:	40	
		Y:	10	
		K:	20	
		R:	77	
		G:	102	
B:	142			

5, 6, 7, 8	Координаты цвета RAL 7045	C:	20	
		M:	17	
		Y:	20	
		K:	0	
		R:	187	
		G:	185	
B:	180			

2	Координаты цвета RAL 5007	C:	34	
		M:	13	
		Y:	11	
		K:	0	
		R:	147	
		G:	178	
B:	199			

9	Координаты цвета RAL 7024	C:	67	
		M:	60	
		Y:	62	
		K:	11	
		R:	84	
		G:	80	
B:	77			

Инов. № подл.	Подпись и дата	Взам. инв. №
---------------	----------------	--------------

СОГЛАСОВАНО
1й заместитель начальника ДГА
г. Перми - главный архитектор
Д.Ю. Лапшин
"28" 07 2020г.

						04-20-ПОФ			
						Колерный паспорт объекта капитального строительства по улице Пушкина, № 50, Свердловского района г. Перми			
Изм.	Кол.уч	Лист	Недок	Подпись	Дата	Многоквартирный жилой дом со встроенно-пристроенными помещениями общественного назначения	Стадия	Лист	Листов
Разраб.	Максимов			<i>Мак</i>	07/20		П	9	
Н. контр.	Кожевникова			<i>Кожевникова</i>	07/20	Эталоны колеров	ООО "Викар"		

Копировал:

Формат А3