



Общество с ограниченной ответственностью
ООО "АУДИТПРОЕКТСТРОЙ"

№059-22-01-26-3306 от 02.07.2020

Номер и дата входящего заявления о согласовании колерного паспорта

ПАСПОРТ ВНЕШНЕГО ОБЛИКА ОБЪЕКТА КАПИТАЛЬНОГО СТРОИТЕЛЬСТВА (КОЛЕРНЫЙ ПАСПОРТ)

АДРЕС ОБЪЕКТА: город Пермь, административный район Мотовилихинский,
улица КИМ, здание (строение) №75.

шифр 5906-20-022-КПФ

ПЕРМЬ 2020 г.

Ведомость чертежей

ЛИСТ	НАИМЕНОВАНИЕ	ПРИМЕЧАНИЯ
1-2	Общие данные	
3-4	Существующее состояние фасадов (фотофиксация)	
5	Главный фасад 1-4	
6	Главный фасад 4-7	
7	Боковой фасад Г-А	
8	Боковой фасад А-Г/2	
9	Дворовой фасад 4-1	
10	Дворовой фасад 7-4	
11	Боковой фасад Г-А/5	
12	Боковой фасад А-Г/6. Боковой фасад А-Б/7	
13	Размещение средств размещения информации, рекламных конструкций (главный фасад).	
14	Размещение средств размещения информации, рекламных конструкций (главный фасад).	
15	Размещение средств размещения информации, рекламных конструкций (боковой фасад).	
16	Эталоны колеров	

Пояснительная записка

Объект капитального строительства - 1-3 - этажное здание торгово-административного назначения по адресу: г.Пермь, Мотовилихинский район, ул.КИМ, д.75;

Год постройки и ввода в эксплуатацию: нет данных;

Ранее колерные паспорта: разрабатывались;

В плане здание сложной конфигурации;

Наружные стены - кирпичные;

Кровля: плоская.

Настоящим колерным паспортом:

Уточняются виды и места размещения средств размещения информации;

Раздел «Архитектурно-художественная подсветка» не подготавливался;

Предметом согласования данного колерного паспорта являются: принятые цветовые решения элементов фасада, применяемые материалы существующего объекта недвижимости, а также определение возможных типов размещения средств размещения информации на нем. Средства размещения информации, рекламные конструкции, не соответствующие типу и местам их возможного размещения, подлежат демонтажу.

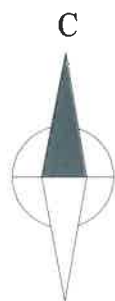
В соответствии с Градостроительным кодексом Российской Федерации, решением Пермской городской Думы от 18.12.2018 № 265 «Об утверждении Правил благоустройства территории города Перми и о признании утратившими силу отдельных решений Пермской городской Думы» и постановлением администрации города Перми от 22.02.2017 № 130 «Об утверждении формы и Порядка согласования паспорта внешнего облика объекта капитального строительства (колерного паспорта)» проекты колерных паспортов либо проекты изменений в колерные паспорта не являются разрешительной документацией на строительство, реконструкцию объекта капитального строительства; не являются правовым основанием на устройство пристроек, навесов, козырьков;

Ведомость отделки фасадов

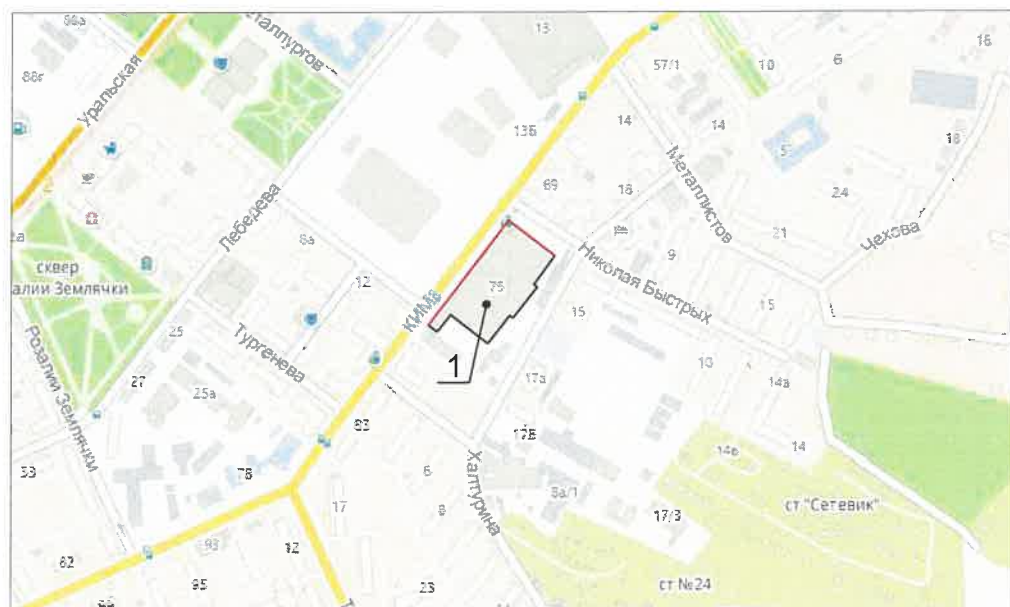
ПОЗ.	ЭЛЕМЕНТ ФАСАДА	ЭТАЛОН КОЛЕРА	ОБОЗНАЧЕНИЕ	ВИД ОТДЕЛКИ	ПРИМ.
1	Цоколь (тип 1)		-	Натуральный камень	
2	Цоколь (тип 2)		RAL 9006 RAL 8012	Штукатурка, фасадная краска	
3	Цоколь (тип 3)		RAL 7016	Композитные панели	
4	Основное поле стен (тип 1)		RAL 9010 RAL 9006	Профлист	
5	Основное поле стен (тип 2)		RAL 9010 RAL 7038	Композитные панели	
6	Основное поле стен (тип 3)		RAL 9006	Профлист	
7	Основное поле стен (тип 4)		RAL 7032	Кирпич	
8	Основное поле стен (тип 5)		RAL 9010 RAL 9006	Фасадная краска	
9	Фриз		RAL 3020 RAL 4010 RAL 6018	Металл с покраской атмосферостойкой краской	
10	Кровля		RAL 9006	Профнастил	
11	Витражные/дверные рамы		RAL 9010 RAL 7038	Алюминиевый профиль	
12	Оконные блоки		RAL 9010	Металлопластик	
13	Двери/ворота/металлические элементы		RAL 9006 RAL 9010 RAL 8012	Металл с покраской атмосферостойкой краской	
14	Крыльца		RAL 7036	Тротуарная плитка	
15	Отделка дебаркадера/козырьки		RAL 9010 RAL 9006	Профнастил	
16	Конструкция дебаркадера		RAL 9006	Металл с покраской атмосферостойкой краской	
17	Стены шахты подъемника		-	Сотовый поликарбонат	
18	Ворота		RAL 9010	Профлист	
19	Ограждение пандуса		RAL 7035	Хромированная сталь	
20	Цоколь (тип 4)		RAL 7033	Керамогранитная плитка	

СОГЛАСОВАНО
1^й заместитель начальника ДГА
г. Перми - главный архитектор
Д.Ю. Лапшин
30.07.2020

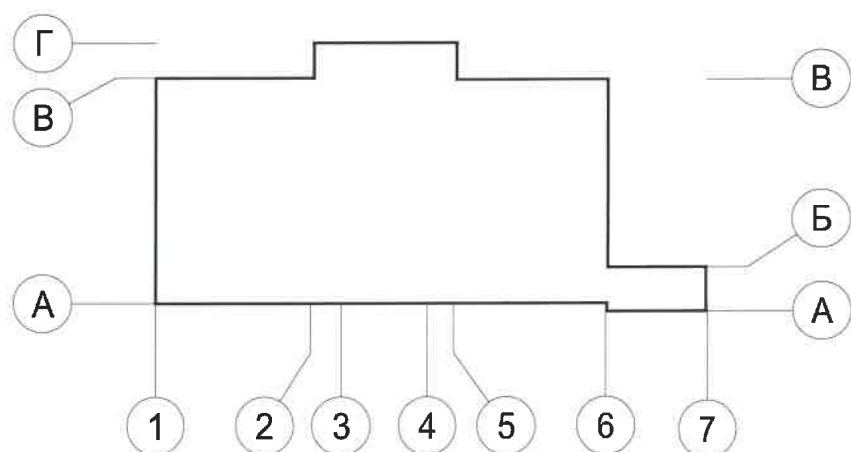
						5906-20-022-КПФ			
						Колерный паспорт объекта капитального строительства по улице КИМ, здание (строение) № 75, Мотовилихинского района, города Перми.			
Изм.	Кол. уч.	Лист	№ док.	Подп.	Дата	Торгово-административное здание	Стадия	Лист	Листов
Разраб.		Китикарь			07.20		П	1	16
Н.контр.		Валетов			07.20	Общие данные (начало)	ООО "АУДИТПРОЕКТСТРОЙ"		



Ситуационный план



План координационных осей



Ведомость ссылочных и прилагаемых документов

Обозначение	Наименование	Примечание
№059-22-01-26-7670 от 04.12.2019	Паспорт внешнего облика объекта капитального строительства (колерный паспорт) по адресу: г.Пермь, административный район Мотовилихинский, улица Ким, здание 75, шифр 506-2019-ОВ	согласован 04.12.2019
№059-22-01-26-2513 от 22.04.2019	Колерный паспорт здания по ул.КИМ,75 Мотовилихинского района г.Перми, шифр 022-03-2019-ОФ	согласован 22.04.2019
СЭД-22-01-32-827 от 16.12.2013	Колерный паспорт здания по ул.КИМ, 75 Мотовилихинского района г.Перми, шифр 122-2013	согласован 16.12.2013
Решение Пермской городской Думы от 18.12.2018 №265	Об утверждении Правил благоустройства территории города Перми и о признании утратившими силу отдельных решений Пермской городской Думы	
Постановление администрации г. Перми от 22.02.2017 №130	Об утверждении формы и Порядка согласования паспорта внешнего облика объекта капитального строительства (колерного паспорта)	

Инструкция о порядке производства работ, связанных с окраской фасадов и всех наружных частей зданий, сооружений, строений, расположенных на территории города Перми

- Окраска (отделка) фасадов и всех наружных частей зданий, сооружений, строений, расположенных на территории города Перми, может производиться лишь на основании паспорта внешнего облика объекта капитального строительства (колерного паспорта), согласованного департаментом градостроительства и архитектуры администрации г.Перми (далее - ДГА).
- До начала процесса окраски (отделки) здания или какого-либо сооружения должны быть произведены работы по капитальному ремонту всех без исключения наружных частей его, подлежащих окраске.
- До начала ремонта зданий, имеющих газосветовую рекламу, сообщить рекламораспространителю о предстоящих работах на фасаде здания с целью сохранения вывесок либо их демонтажу.
- Полуразрушенные и разрушенные архитектурные художественно-скульптурные детали здания, карнизы, колонны, пилястры, капители, фризы, тяги, лепные украшения, барельефы, мозаика, художественная роспись подлежат обязательному восстановлению в своем первоначальном виде. Категорически запрещается производить окраску здания без предварительного восстановления указанных деталей.
- Металлические поверхности отдельных частей здания, чугунные решетки, перила балконов и лестниц, кронштейны, дверные и оконные приборы, архитектурно-художественные детали перед окраской очищаются от грязи, ржавчины, старой краски и покрываются вновь лишь масляной краской.
- В соответствии с выданными образцами цвета (колерами) на окраску (отделку) здания организация, производящая ремонт здания, составляет пробные образцы цвета, которые наносятся на видное место стены.
- Проверку и согласование пробного образца цвета (колера), а также готовности поверхности стены и отдельных наружных частей здания к окраске производит уполномоченный представитель ДГА г.Перми. Без указанной проверки и согласования производить окраску (отделку) фасада категорически воспрещается.
- Домоуправления, организации и учреждения, производящие окраску (отделку) и связанный с нею ремонт здания, несут полную ответственность за точное выполнение настоящей инструкции и привлекаются к ответственности за ее нарушение.
- Цветовая гамма размещения информации должна гармонировать с основным колористическим решением фасадов здания.
- По всем вопросам, связанным с производством работ, необходимо обращаться в ДГА по адресу: г.Пермь, ул.Сибирская, 15, каб 315, тел.212-76-98.

Условные обозначения

- 1/ - торгово-административное здание по адресу: г.Пермь, Мотовилихинский район, ул.КИМ, 75.
 - фасады с местами размещения средств размещения информации, рекламных конструкций.

5906-20-022-КПФ					
Колерный паспорт объекта капитального строительства по улице КИМ, здание (строение) № 75, Мотовилихинского района, города Перми.					
Изм.	Кол. уч.	Лист	№ док.	Подп.	Дата
Разраб.		Китикарь		<i>[Signature]</i>	07.20
Торгово-административное здание					Стадия
					Лист
					Листов
Общие данные (окончание)					ООО "АУДИТПРОЕКТСТРОЙ"

Главный фасад



Главный фасад



Главный фасад



Главный фасад



Главный фасад



Главный фасад



Главный фасад



Дворовой фасад



						5906-20-022-КПФ			
						Коперный паспорт объекта капитального строительства по улице КИМ, здание (строение) № 75, Мотовилихинского района, города Перми.			
Изм.	Кол. уч.	Лист	№ док.	Подп.	Дата	Торгово-административное здание	Стадия	Лист	Листов
Разраб.				Китикарь	07.20		п	3	
Н.контр.				Валетов	07.20	Существующее состояние фасадов (фотофиксация)	ООО "АУДИТПРОЕКТСТРОЙ"		

Дворовой фасад



Дворовой фасад



Дворовой фасад



Дворовой фасад



Боковой фасад



Боковой фасад



Дворовой фасад



						5906-20-022-КПФ			
						Колерный паспорт объекта капитального строительства по улице КИМ, здание (строение) № 75, Мотовилихинского района, города Перми.			
Изм.	Кол. уч.	Лист	№ док.	Подп.	Дата	Торгово-административное здание	Стадия	Лист	Листов
Разраб.		Китикарь		<i>[Signature]</i>	07.20		П	4	
Н.контр.		Валетов		<i>[Signature]</i>	07.20	Существующее состояние фасадов (фотофиксация)	ООО "АУДИТПРОЕКТСТРОЙ"		

Главный фасад

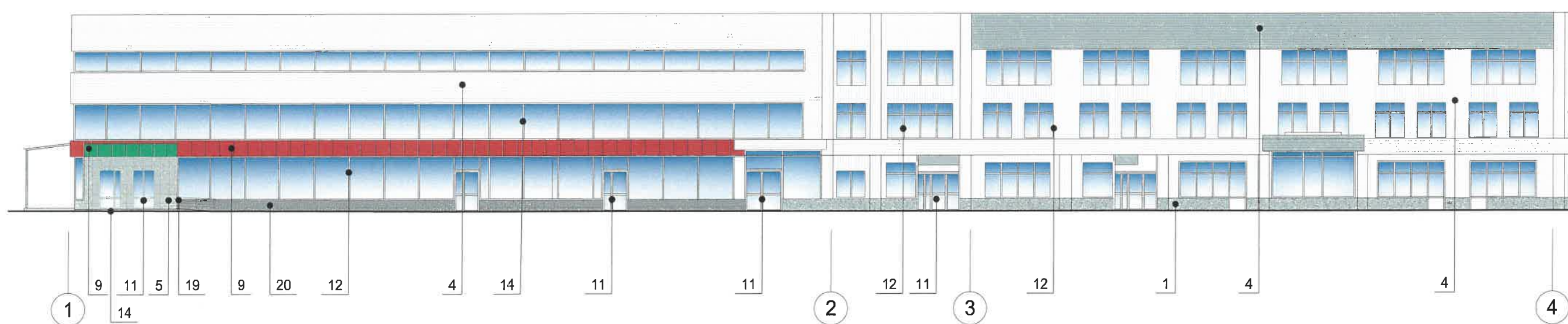
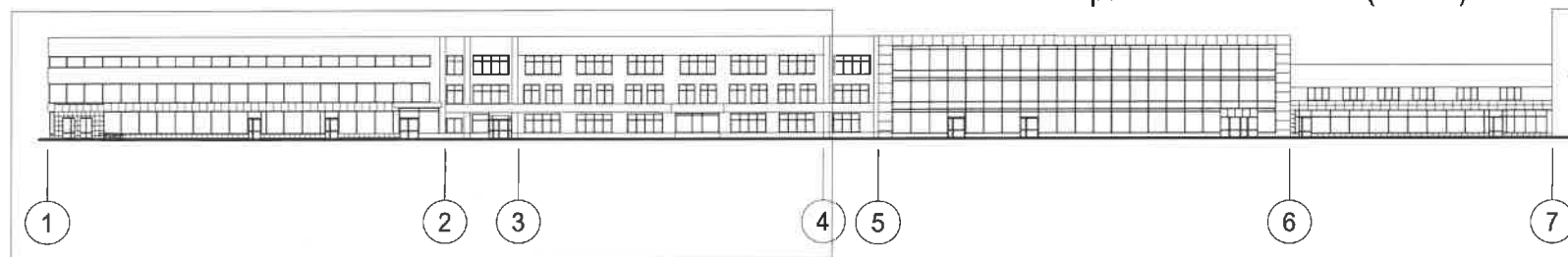


Схема главного фасада

Фрагмент 1 в осях 1-4

Фрагмент 2 в осях 4-7 (лист 6)



СОГЛАСОВАНО
1-й заместитель начальника ДГА
г. Перми - главный архитектор
Д.Ю. Лапшин
"30" 07 2020

Примечание:

1. В случае, если наружные лестницы при дополнительно устроенных входах в общественные помещения здания выходят за границы предоставленного земельного участка и красные линии квартала, то устройство дополнительных или переустройство существующих входных групп требует получения разрешения в установленном порядке;

2. В случае устройства или переустройства (перепланировки, ремонта, реконструкции) помещений общественного назначения, их входных групп в обязательном порядке должны быть предусмотрены мероприятия по обеспечению доступности данных помещений для маломобильных групп населения, включая инвалидов, использующих кресла-коляски и собак-проводников (далее - МГН) в соответствии с требованиями СП 59.13330.2016 Свод правил. Доступность зданий и сооружений для маломобильных групп населения. Данный свод правил касается функционально-планировочных элементов зданий и сооружений, их участков или отдельных помещений, доступных для МГН (входные узлы, коммуникации, пути эвакуации, помещения и зоны обслуживания, а также их информационное и инженерное обустройство). В частности, лестницы при входах в общественные помещения должны дублироваться пандусами с уклоном не более 1:20 (5%) или иными средствами подъема (подъем платформы, лифты и т.д.) Согласно вышеуказанному Своду правил наружные лестницы и пандусы должны иметь поручни с учетом технических требований к опорным стационарным устройствам по ГОСТ Р 51261; размеры входной площадки при открывании дверей наружу должны быть не менее 1,4 x 2,0 или 1,5 x 1,85; размеры входной площадки с пандусом не менее 2,2x2,2 м.

Условные обозначения:

- 1 - выноска и номер позиции согласно Ведомости отделки фасадов на листе 1
- 7 - условная координационная ось здания

Данный лист смотреть совместно с листом 1.

						5906-20-022-КПФ			
						Колерный паспорт объекта капитального строительства по улице КИМ, здание (строение) № 75, Мотовилихинского района, города Перми.			
Изм.	Кол. уч.	Лист	№ док.	Подп.	Дата	Торгово-административное здание	Стадия	Лист	Листов
Разраб.		Китикарь		<i>[Signature]</i>	07.20		п	5	
						Главный фасад 1-4	ООО "АУДИТПРОЕКТСТРОЙ"		
Н.контр.		Валетов		<i>[Signature]</i>	07.20				

Главный фасад

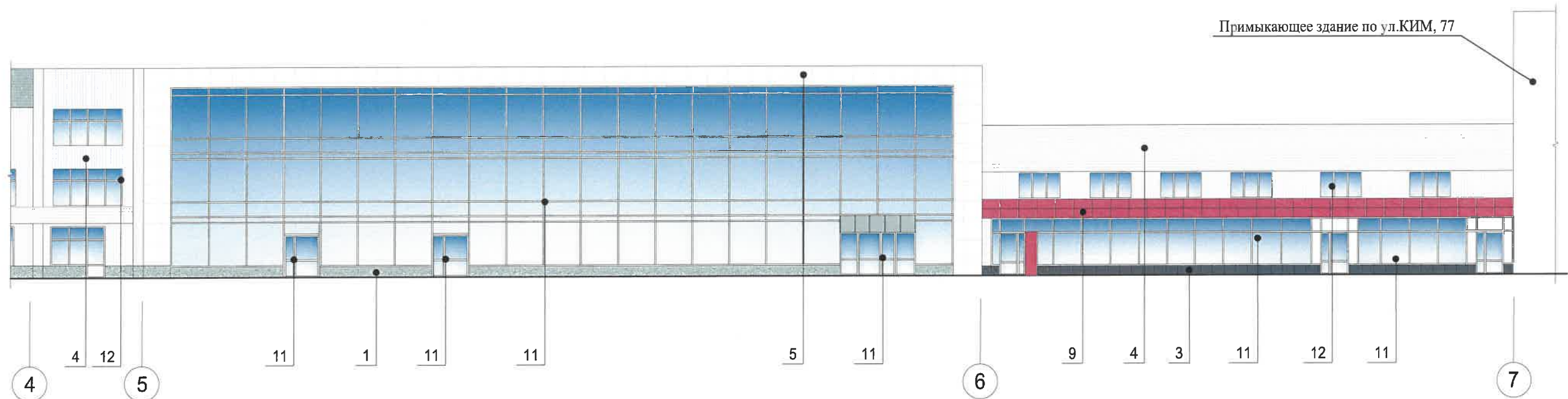
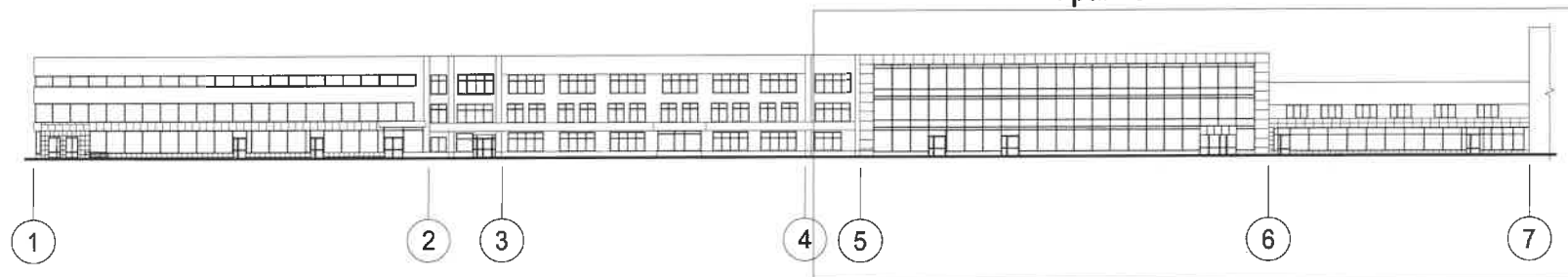


Схема главного фасада

Фрагмент 1 в осях 1-4 (лист 5)

Фрагмент 2 в осях 4-7



СОГЛАСОВАНО
1^й заместитель начальника ДГА
г. Перми - главный архитектор
Д.Ю. Лапшин
2020г.

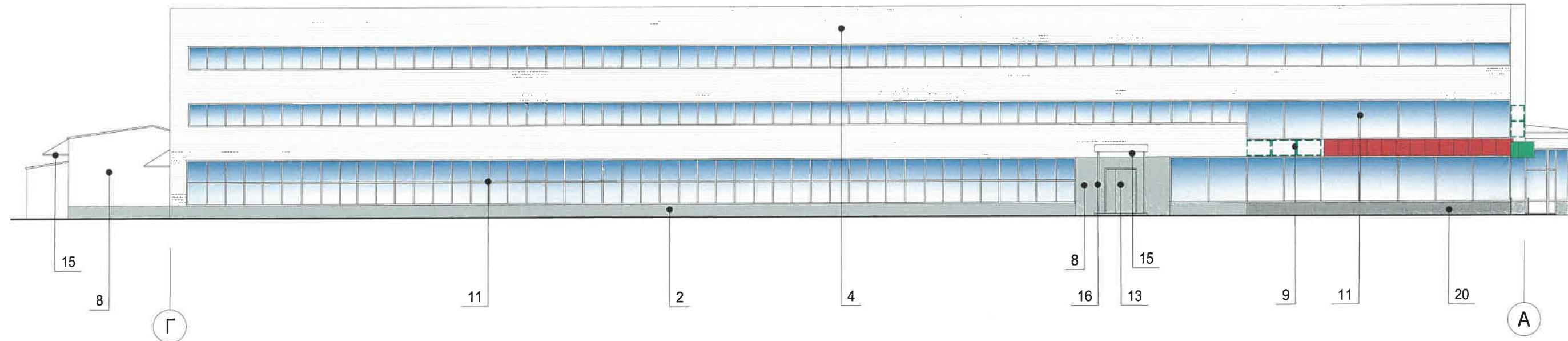
Условные обозначения:

- 1 - выноска и номер позиции согласно Ведомости отделки фасадов на листе 1
- условная координационная ось здания
- 7

Данный лист смотреть совместно с листом 1.

						5906-20-022-КПФ			
						Колерный паспорт объекта капитального строительства по улице КИМ, здание (строение) № 75, Мотовилихинского района, города Перми.			
Изм.	Кол. уч.	Лист	№ док.	Подп.	Дата	Торгово-административное здание	Стадия	Лист	Листов
Разраб.		Китикарь		<i>[Signature]</i>	07.20		П	6	
Н.контр.		Валетов		<i>[Signature]</i>	07.20	Главный фасад 4-7	ООО "АУДИТПРОЕКТСТРОЙ"		

Боковой фасад Г-А



СОГЛАСОВАНО
 1^й заместитель начальника ДГА
 г. Перми - главный архитектор
 Д.Ю. Лапшин
 2020

Примечание:

1. К дополнительному оборудованию относятся: наружные блоки систем вентиляции и кондиционирования, вентиляционные и водосточные трубы; антенны; видеорекамеры наружного наблюдения; почтовые ящики, пристроенные электрощиты; флагштоки и так далее;

2. Размещение дополнительного оборудования, дополнительных элементов и устройств на фасадах объектов капитального строительства допускается при соблюдении следующих условий:

- соответствие размещения дополнительного оборудования архитектурному решению фасадов, предусмотренному проектной документацией, в соответствии с которой осуществлено строительство (реконструкция) Объекта, с привязкой к единой (вертикальной, горизонтальной) системе осей фасадов;
- единая горизонтальная ось - условная прямая линия. Определяется как половина расстояния между верхним и нижним архитектурным элементом (окна, наличники, карниз, фриз и другие), выделяющимся (западающим, выступающим) из плоскости стены;
- единая вертикальная ось - условная прямая линия. Определяется как половина расстояния между границами одного архитектурного элемента (окна, двери, колонны) либо между двумя архитектурными элементами (окна, двери, колонны);
- комплексное решение размещения оборудования - единое архитектурное и цветовое решение (в том числе размер, форма, материал);
- размещение дополнительного оборудования на архитектурных деталях, элементах декора, поверхностях с ценной архитектурной отделкой, а также крепление, ведущее к повреждению архитектурных поверхностей, не допускаются;

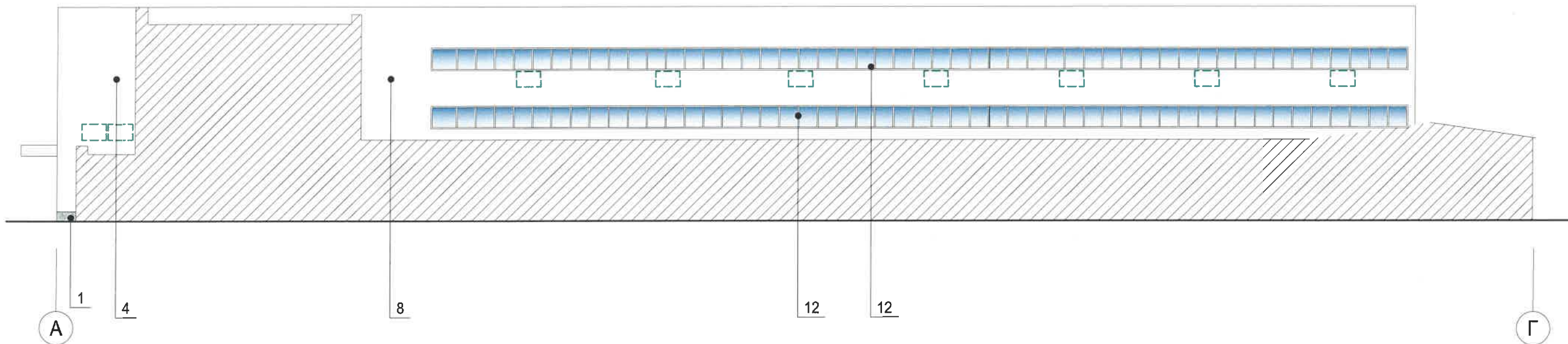
Условные обозначения:

- 1 - выноска и номер позиции согласно Ведомости отделки фасадов на листе 1
- условная координационная ось здания
- 7
- место допустимого размещения дополнительного оборудования

Данный лист смотреть совместно с листом 1.

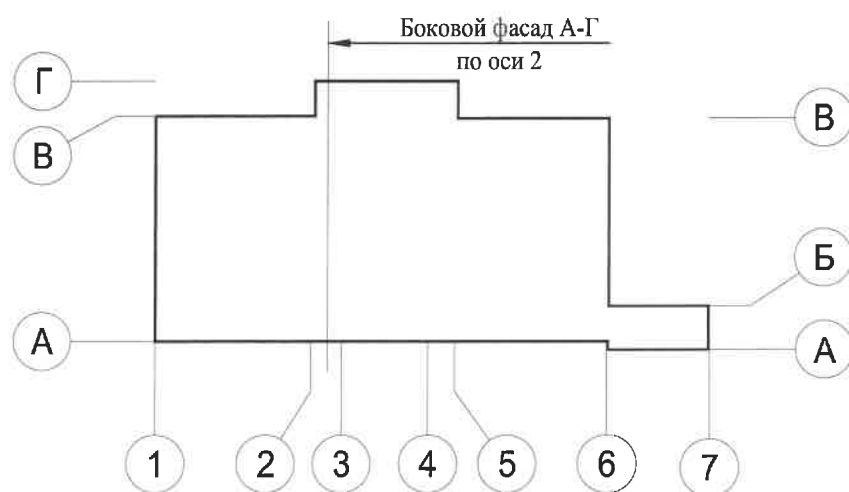
						5906-20-022-КПФ			
						Колерный паспорт объекта капитального строительства по улице КИМ, здание (строение) № 75, Мотовилихинского района, города Перми.			
Изм.	Кол. уч.	Лист	№ док.	Подп.	Дата	Торгово-административное здание	Стадия	Лист	Листов
Разраб.				Китикарь	07.20		п	7	
Н.контр.				Валетов	07.20	Боковой фасад Г-А	ООО "АУДИТПРОЕКТСТРОЙ"		

Боковой фасад А-Г/2



СОГЛАСОВАНО
 1^й заместитель начальника ДГА
 г. Перми - главный архитектор
 Д.Ю. Налшин
 30/04/2020

План координационных осей



Условные обозначения:

- 1 - выноска и номер позиции согласно Ведомости отделки фасадов на листе 1
- - условная координационная ось здания
- - место допустимого размещения дополнительного оборудования

Данный лист смотреть совместно с листом 1.

						5906-20-022-КПФ			
						Колерный паспорт объекта капитального строительства по улице КИМ, здание (строение) № 75, Мотовилихинского района, города Перми.			
Изм.	Кол. уч.	Лист	№ док.	Подп.	Дата	Торгово-административное здание	Стадия	Лист	Листов
Разраб.					07.20		п	8	
Н.контр.					07.20	Боковой фасад А-Г/2	ООО "АУДИТПРОЕКТСТРОЙ"		

Дворовой фасад

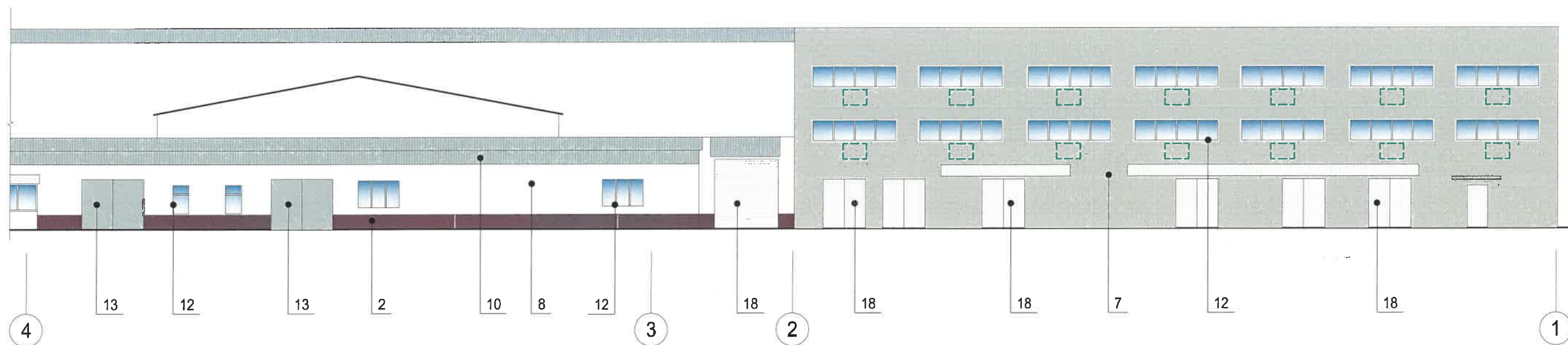
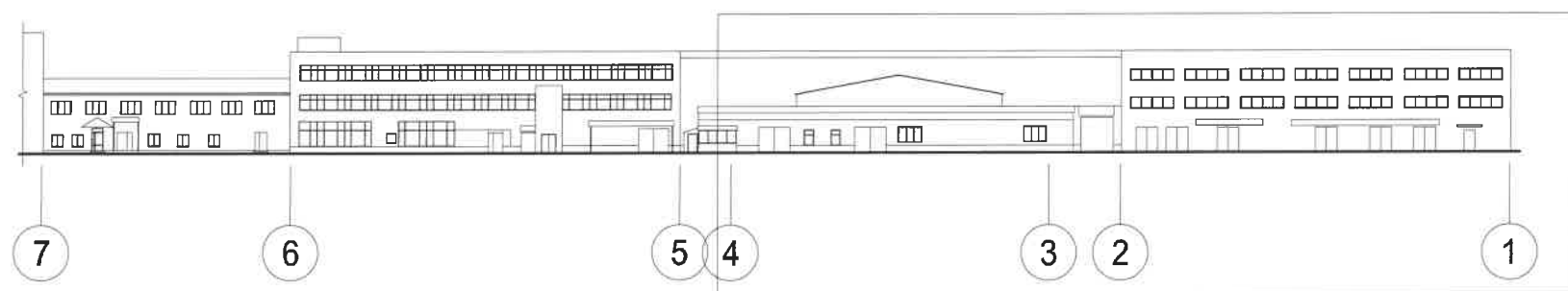






Схема дворового фасада

Фрагмент 2 в осях 7-4 (лист 10)

Фрагмент 1 в осях 4-1





Условные обозначения:

-  - выноска и номер позиции согласно Ведомости отделки фасадов на листе 1
-  - условная координационная ось здания
-  - место допустимого размещения дополнительного оборудования
-  - место допустимого размещения дополнительного оборудования

Данный лист смотреть совместно с листом 1.

СОГЛАСОВАНО
1-й заместитель начальника ДГА
г. Перми - главный архитектор
Д.Ю. Лапшин
30.07.2020

						5906-20-022-КПФ			
						Колерный паспорт объекта капитального строительства по улице КИМ, здание (строение) № 75, Мотовилихинского района, города Перми.			
Изм.	Кол. уч.	Лист	№ док.	Подп.	Дата	Торгово-административное здание	Стадия	Лист	Листов
Разраб.		Китикарь			07.20		п	9	
Н.контр.		Валетов			07.20	Дворовой фасад 4-1	ООО "АУДИТПРОЕКТСТРОЙ"		

Дворовой фасад

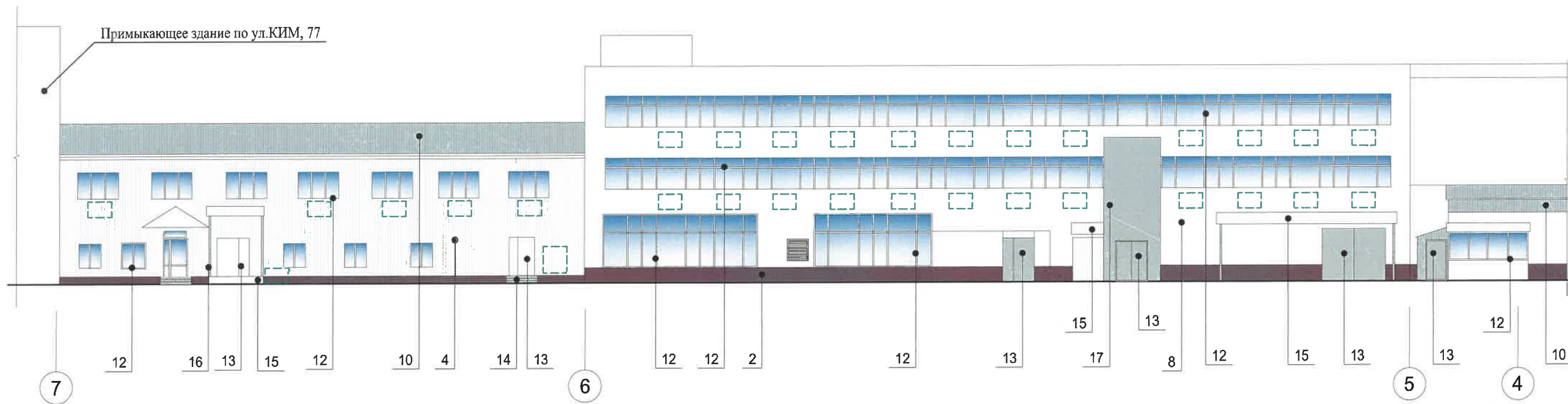
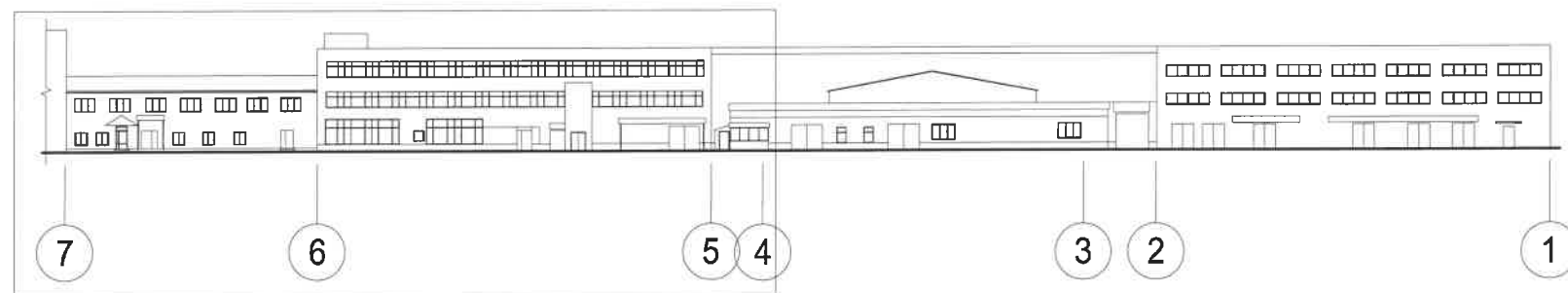


Схема дворового фасада

Фрагмент 2 в осях 7-4

Фрагмент 1 в осях 4-1 (лист 9)



Условные обозначения:

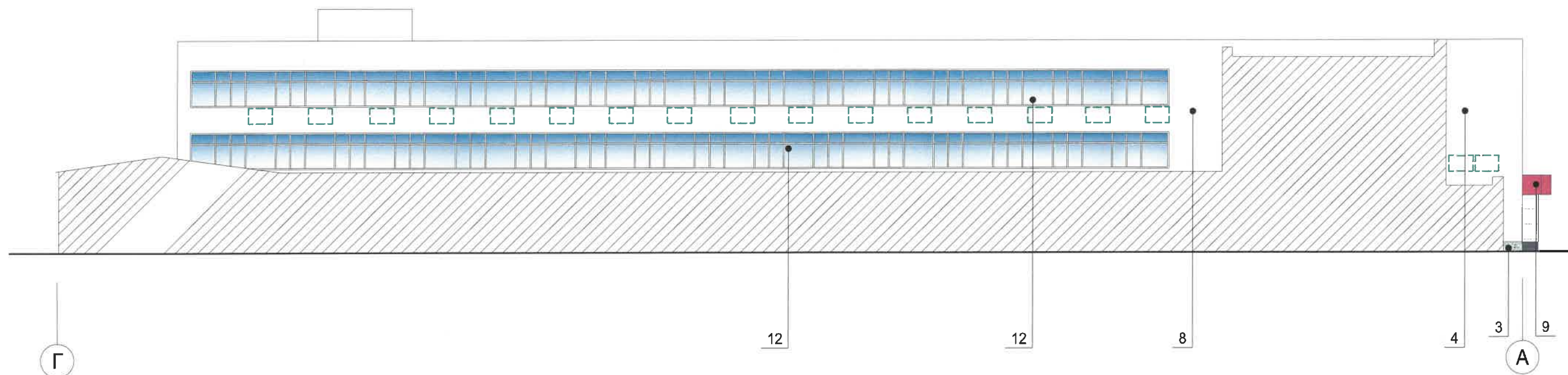
- выноска и номер позиции согласно Ведомости отделки фасадов на листе 1
- условная координационная ось здания
- место допустимого размещения дополнительного оборудования

Данный лист смотреть совместно с листом 1.

СОГЛАСОВАНО
1й заместитель начальника ДГА
г. Перми - главный архитектор
Д.Ю. Лапшин
20.07.2020

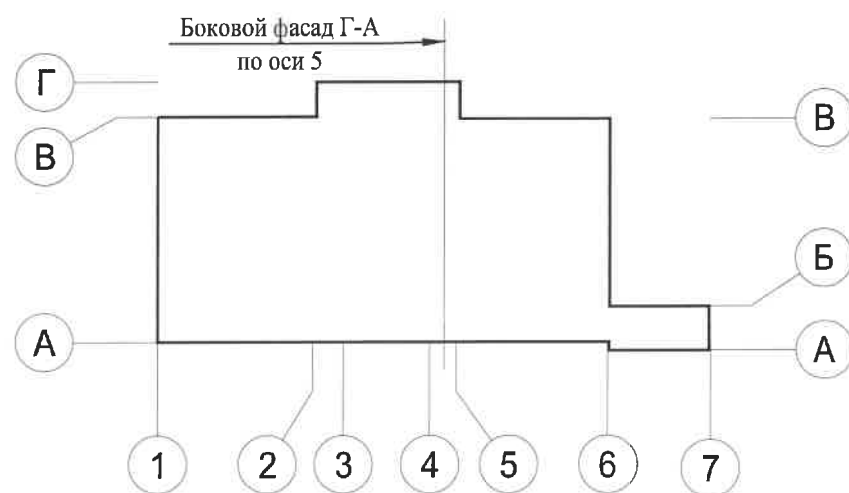
						5906-20-022-КПФ			
						Колерный паспорт объекта капитального строительства по улице КИМ, здание (строение) № 75, Мотовилихинского района, города Перми.			
Изм.	Кол. уч.	Лист	№ док.	Подп.	Дата	Торгово-административное здание	Стадия	Лист	Листов
Разраб.		Китикарь			07.20		п	10	
						Дворовой фасад 7-4	ООО "АУДИТПРОЕКТСТРОЙ"		
Н.контр.		Валетов			07.20				

Боковой фасад Г-А/5






СОГЛАСОВАНО
 1^й заместитель начальника ДГА
 г. Перми - главный архитектор
 Д.Ю. Лалшин
 20.20



План координационных осей



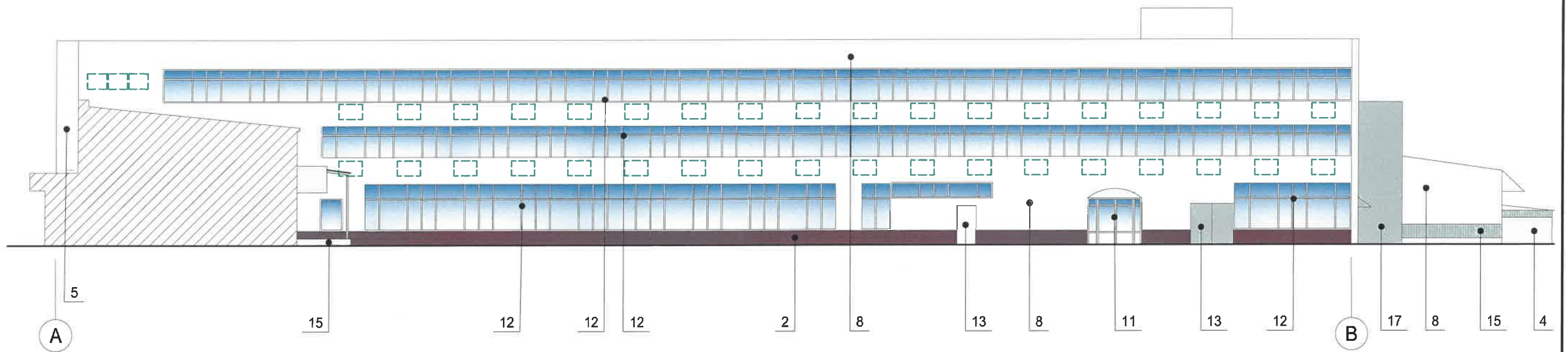
Условные обозначения:

-  - выноска и номер позиции согласно Ведомости отделки фасадов на листе 1
-  - условная координационная ось здания
-  - место допустимого размещения дополнительного оборудования

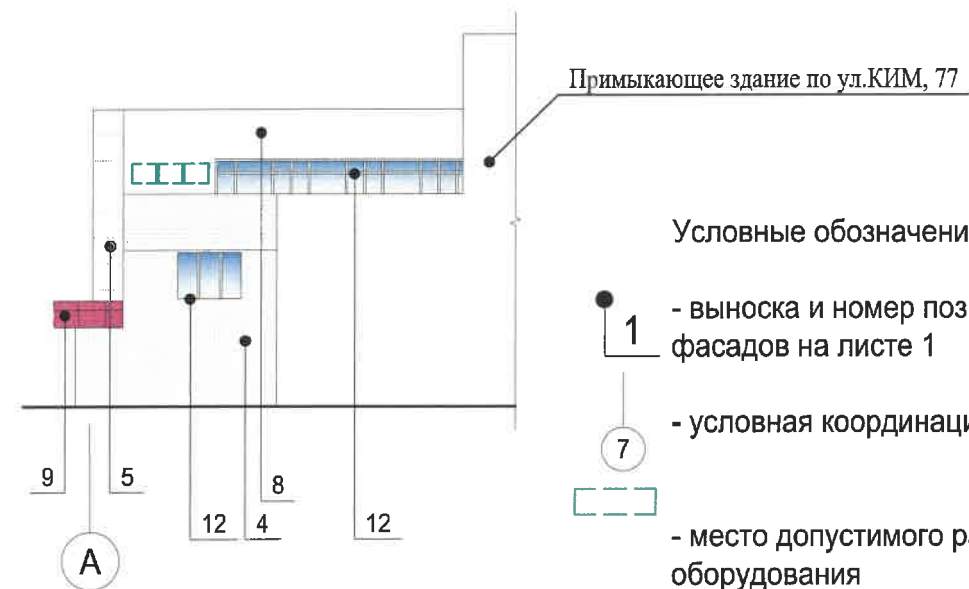
Данный лист смотреть совместно с листом 1.

						5906-20-022-КПФ			
						Колерный паспорт объекта капитального строительства по улице КИМ, здание (строение) № 75, Мотовилихинского района, города Перми.			
Изм.	Кол. уч.	Лист	№ док.	Подп.	Дата	Торгово-административное здание	Стадия	Лист	Листов
Разраб.		Китикарь			07.20		п	11	
Н.контр.		Валетов			07.20	Боковой фасад Г-А/5	ООО "АУДИТПРОЕКТСТРОЙ"		

Боковой фасад А-Г/6

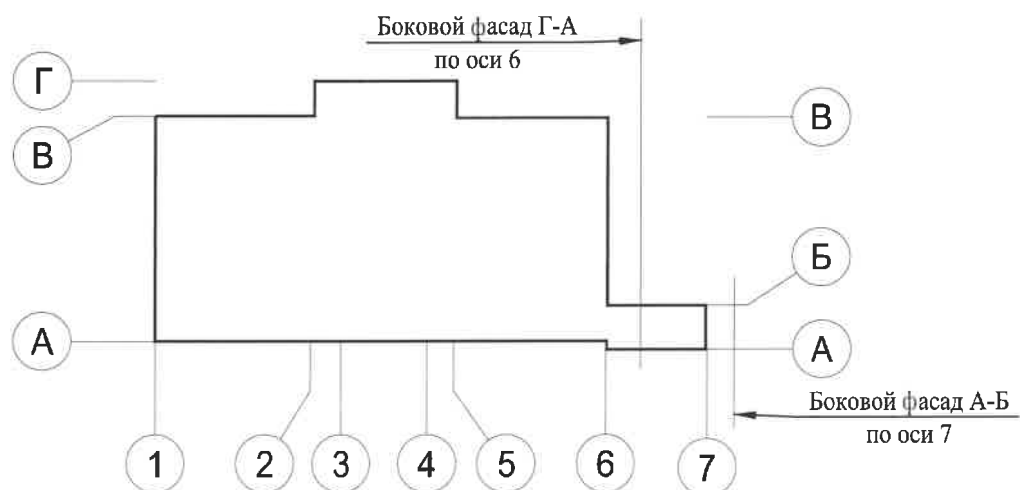


Боковой фасад А-Б/7



СОГЛАСОВАНО
 14 заместитель начальника ДГА
 г. Перми - главный архитектор
 Д.Ю. Шапшин
 30.07.2024

План координационных осей



Условные обозначения:

- 1 - выноска и номер позиции согласно Ведомости отделки фасадов на листе 1
- 7 - условная координационная ось здания
- - место допустимого размещения дополнительного оборудования

Данный лист смотреть совместно с листом 1.

						5906-20-022-КПФ			
						Колерный паспорт объекта капитального строительства по улице КИМ, здание (строение) № 75, Мотовилихинского района, города Перми.			
Изм.	Кол. уч.	Лист	№ док.	Подп.	Дата	Торгово-административное здание	Стадия	Лист	Листов
Разраб.		Китикарь		<i>[Signature]</i>	07.20		п	12	
Н.контр.		Валетов		<i>[Signature]</i>	07.20	Боковой фасад А-Г/6; боковой фасад А-Б/7	ООО "АУДИТПРОЕКТСТРОЙ"		

Главный фасад

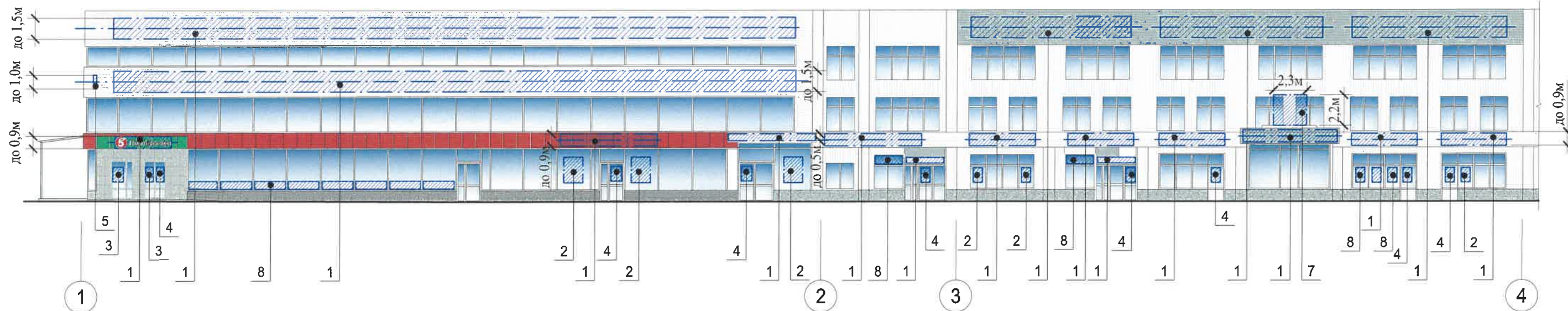
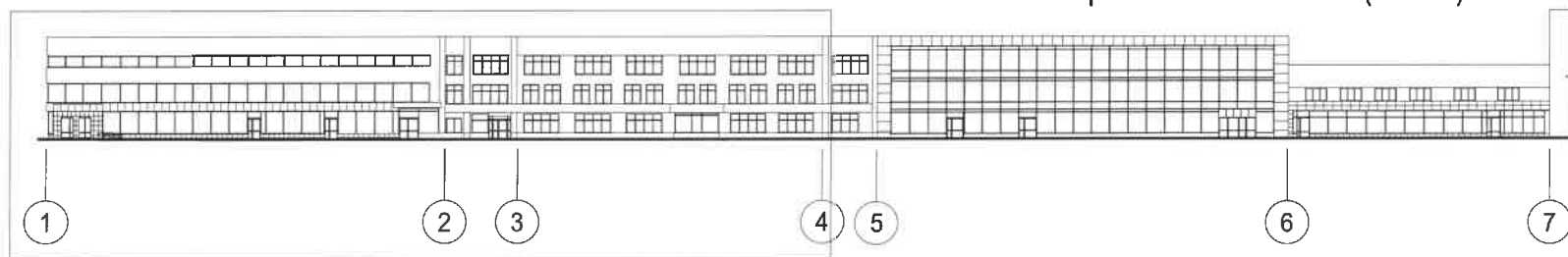


Схема главного фасада

Фрагмент 1 в осях 1-4

Фрагмент 2 в осях 4-7 (лист 6)



Управление архитектуры и городского дизайна
ДГА администрации г.Перми
СООТВЕТСТВУЕТ АРХИТЕКТУРНОМУ
ОБЛИКУ ГОРОДА ПЕРМИ
«30 07 2018»
Бресало С.В. Подпись *Бресало С.В.*

Условия размещения средств размещения информации:




1. Место размещения информации располагается относительно условной прямой линии - единой горизонтальной оси. Местоположение оси на фасаде определяется как половина расстояния между верхним и нижним архитектурным элементом (окна, наличники, карниз, фриз и др.), выделяющимся (западающим, выступающим) из плоскости стены.
2. Размещение вывесок и рекламных конструкций должно осуществляться в границах места допустимого размещения средств размещения информации, рекламных конструкций, установленных данным колерным паспортом объектом капитального строительства.
3. Размещение вывесок по отношению друг к другу, их конфигурация, наполненность информацией должны соответствовать Стандартным требованиям к вывескам, их размещению и эксплуатации (далее - Стандартные требования), утвержденным Решением Пермской городской Думы от 18.12.2018 №265.
4. В случае, если планируемые к размещению вывески не соответствуют Стандартным требованиям и действующему колерному паспорту, требуется внесение изменений в колерный паспорт путем разработки нового колерного паспорта.
5. Габариты одиночных табличек (500x700), при размещении двух одинаковых табличек - режимников в пределах одной входной группы их размер и уровень установки должен быть одинаковым у каждой входной группы;
6. Узлы крепления конструкций к фасаду разрабатываются отдельным рабочим проектом.

Примечание:

* - Непосредственно на остеклении витрины допустимо не сплошное написание информации, состоящей из графической и (или) текстовой частей, занимающей не более 30% площади одного членения поля остекления (пункт 3.13. Стандартных требований);

Сплошные вывески в витринах и на остеклении оконных, дверных полотен не должны превышать по высоте половину высоты витрины и остекления оконных, дверных полотен, а по ширине – половину ширины витрины и остекления оконных, дверных полотен и должны отступать от остекления не менее чем на 0,15 м (пункт 3.14. Стандартных требований).

Условные обозначения:

-  - выноска и номер позиции согласно Ведомости средств размещения информации, рекламных конструкций на листе 15
-  - место допустимого размещения средств размещения информации, рекламных конструкций
-  - единая горизонтальная ось средств размещения информации

						5906-20-022-КПФ			
						Колерный паспорт объекта капитального строительства по улице КИМ, здание (строение) № 75, Мотовилихинского района, города Перми.			
Изм.	Кол. уч.	Лист	№ док.	Подп.	Дата	Торгово-административное здание	Стадия	Лист	Листов
Разраб.				<i>Китикарь</i>	07.20		п	13	
Н.контр.				<i>Валетов</i>	07.20	Размещение средств размещения информации рекламных конструкций (главный фасад)	ООО "АУДИТПРОЕКТСТРОЙ"		

Главный фасад

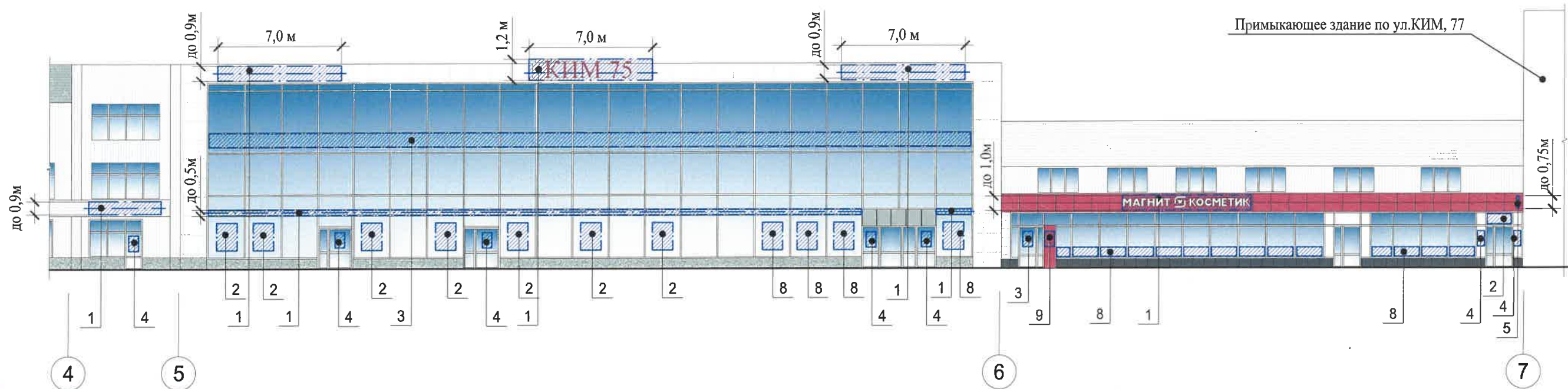
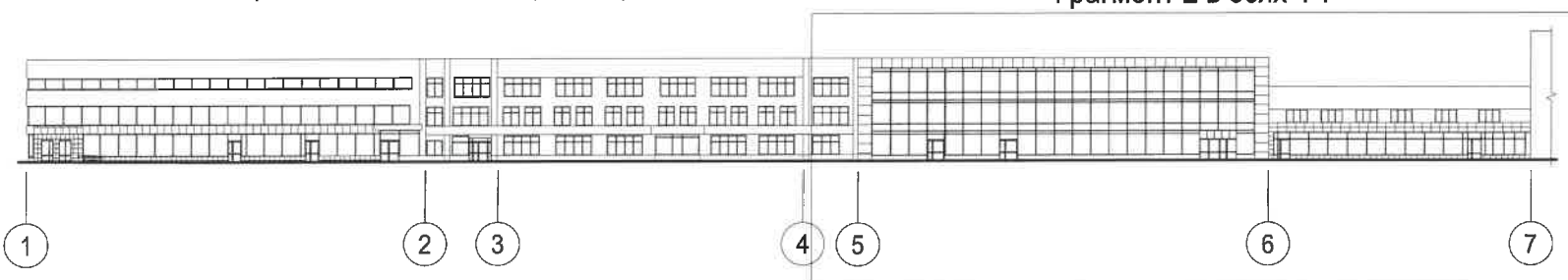


Схема главного фасада

Фрагмент 1 в осях 1-4 (лист 5)

Фрагмент 2 в осях 4-7

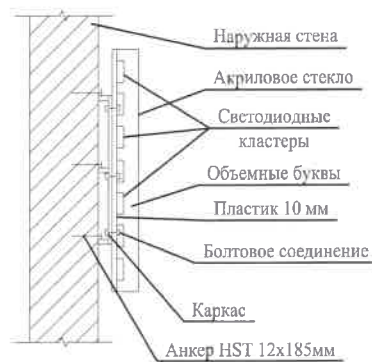


Управление архитектуры и городского дизайна
ДГА администрации г.Перми
СООТВЕТСТВУЕТ АРХИТЕКТУРНОМУ
ОБЛИКУ ГОРОДА ПЕРМИ
«30» 07.2020
Подпись: *Бусало С.В.*

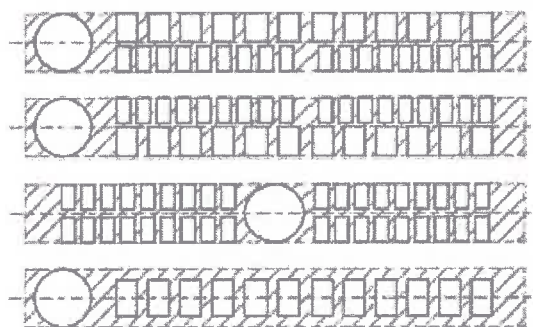
Условные обозначения:

- выноска и номер позиции согласно Ведомости средств размещения информации, рекламных конструкций на листе 15
- место допустимого размещения средств размещения информации, рекламных конструкций
- единая горизонтальная ось средств размещения информации

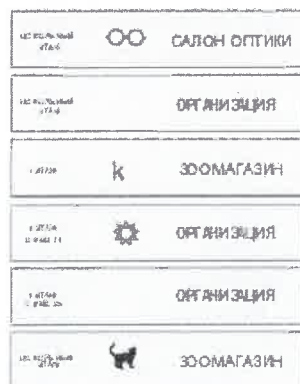
Узел крепления средств размещения информации



Схемы компоновки объемных букв и/или логотипов, относительно оси и места размещения средств размещения информации

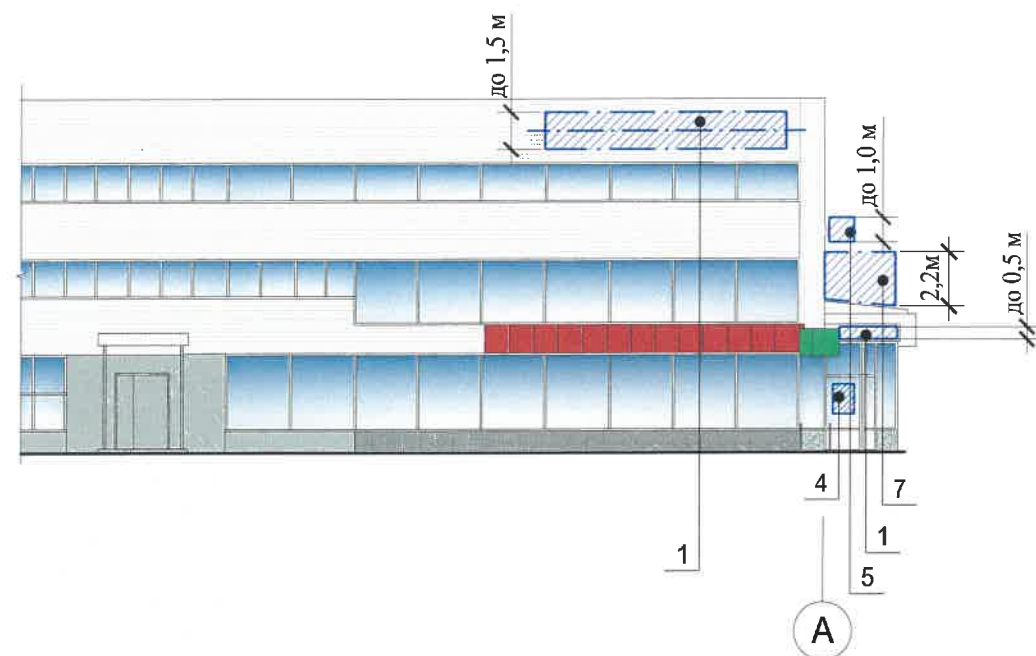


Пример сгруппированных модульных табличек

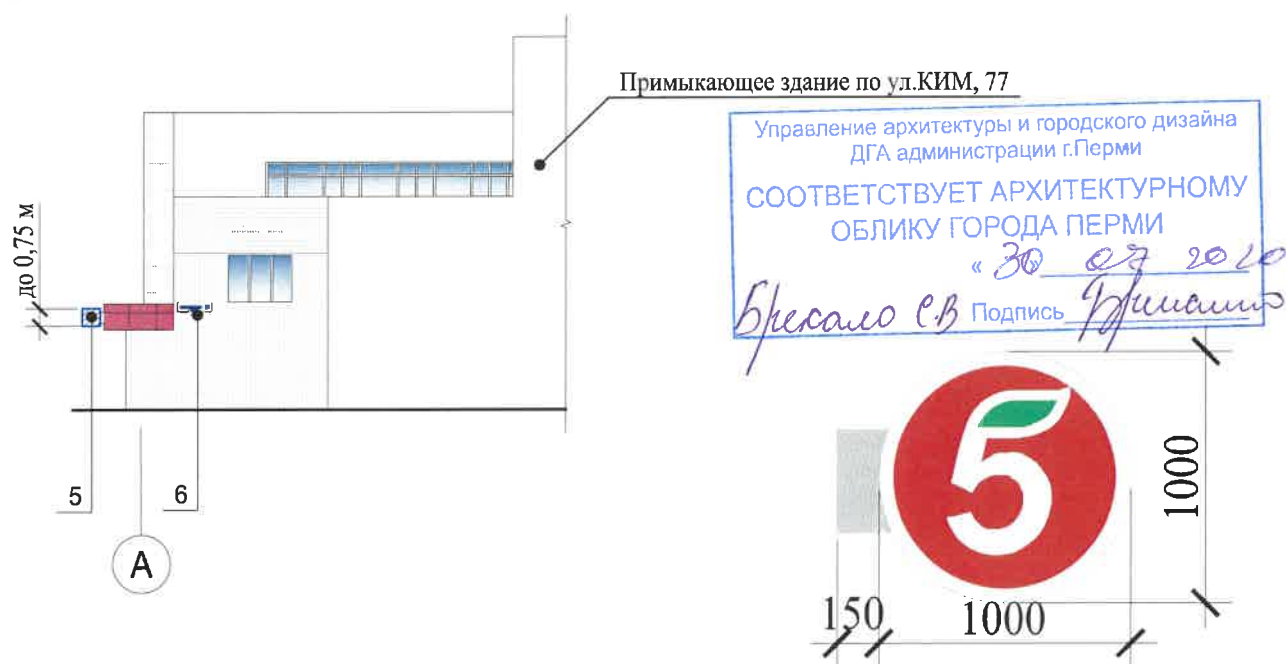


						5906-20-022-КПФ			
						Колерный паспорт объекта капитального строительства по улице КИМ, здание (строение) № 75, Мотовилихинского района, города Перми.			
Изм.	Кол. уч.	Лист	№ док.	Подп.	Дата	Торгово-административное здание	Стадия	Лист	Листов
Разраб.		Китикарь		<i>[Signature]</i>	07.20		п	14	
Н.контр.		Валетов		<i>[Signature]</i>	07.20	Размещение средств размещения информации рекламных конструкций (главный фасад)	ООО "АУДИТПРОЕКТСТРОЙ"		

Боковой фасад Б-А/1






Боковой фасад А-Б/7




Ведомость средств размещения информации, рекламных конструкций

№	Тип объекта, материал, способы крепления	Цвет (с указанием RAL)	Наличие, тип подсветки
1	Вывеска - объемные буквы и/или логотипы без подложки на металлических направляющих в цвет фасада. Металл, пластик, пленки.	Фирменные цвета	Внутренняя
2	Вывеска - пано, размещенное в оконном проеме за стеклом (площадь пано не более 50% от площади остекления). Металл, пластик или самоклеющиеся пленки	Фирменные цвета	Внутренняя
3	Информация - пленочная однотонная аппликация на стекле. Площадь выклейки не более 30% от площади остекления. Самоклеющиеся пленки.	Фирменные цвета	Без подсветки
4	Информационная табличка - режимник, одиночная или модульная. Металл, пластик, пленки.	Фирменные цвета	Без подсветки
5	Панель-кронштейн. металл, пластик, пленки.	Фирменные цвета	Внутренняя
6	Указатель с наименованием улицы и номера дома (600x300). Оргстекло, металл, пластик.	Синий (R-0, G-20, B-120), белый (RAL 9016)	Внешняя или внутренняя светодиодами
7	Арт-объект объемный, установленный на подиуме, расположенном на кровле входной группы	Фирменные цвета	Без подсветки
8	Паттерн, самоклеющиеся пленки	Фирменные цвета	Без подсветки
9	Объемный логотип с подложкой на металлических направляющих в цвет подложки. Металл, пластик, пленки.	Розовый (RAL 4010), белый (RAL 9003)	Внутренняя

Условные обозначения:

-  - выноска и номер позиции согласно Ведомости средств размещения информации, рекламных конструкций
-  - место допустимого размещения средств размещения информации, рекламных конструкций
-  - единая горизонтальная ось средств размещения информации

						5906-20-022-КПФ			
						Колерный паспорт объекта капитального строительства по улице КИМ, здание (строение) № 75, Мотовилихинского района, города Перми.			
Изм.	Кол. уч.	Лист	№ док.	Подп.	Дата	Торгово-административное здание	Стадия	Лист	Листов
Разраб.		Китикарь			07.20		п	15	
Н.контр.		Валетов			07.20	Размещение средств размещения информации рекламных конструкций (боковой фасад)	ООО "АУДИТПРОЕКТСТРОЙ"		

Позиция согласно ведомости отделки фасадов	RAL 9010	C 0	
		M 0	
		Y 5	
		K 0	
		R 247	
		G 249	
		B 239	
4,5,8,11, 12,13,15,18			

Позиция согласно ведомости отделки фасадов	RAL 4010	C 10	
		M 90	
		Y 30	
		K 0	
		R 198	
		G 54	
		B 120	
9			

Позиция согласно ведомости отделки фасадов	RAL 3020	C 0	
		M 100	
		Y 100	
		K 10	
		R 193	
		G 18	
		B 28	
9			

Позиция согласно ведомости отделки фасадов	RAL 7036	C 10	
		M 10	
		Y 10	
		K 40	
		R 154	
		G 150	
		B 151	
14			

Позиция согласно ведомости отделки фасадов	RAL 9006	C 0	
		M 0	
		Y 0	
		K 40	
		R 165	
		G 168	
		B 166	
2,4,6,10, 13,16			

Позиция согласно ведомости отделки фасадов	RAL 7038	C 30	
		M 10	
		Y 20	
		K 20	
		R 180	
		G 184	
		B 176	
5,11			

Позиция согласно ведомости отделки фасадов	RAL 8012	C 5	
		M 100	
		Y 100	
		K 80	
		R 103	
		G 56	
		B 49	
2,13			

Позиция согласно ведомости отделки фасадов	RAL 7032	C 0	
		M 0	
		Y 20	
		K 40	
		R 185	
		G 185	
		B 168	
7			

Позиция согласно ведомости отделки фасадов	RAL 7016	C 60	
		M 30	
		Y 30	
		K 80	
		R 55	
		G 63	
		B 67	
3			

Позиция согласно ведомости отделки фасадов	RAL 6018	C 70	
		M 0	
		Y 90	
		K 0	
		R 72	
		G 164	
		B 63	
9			

Позиция согласно ведомости отделки фасадов	RAL 7035	C 5	
		M 0	
		Y 5	
		K 20	
		R 203	
		G 208	
		B 204	
19			

Позиция согласно ведомости отделки фасадов	RAL 7033	C 30	
		M 10	
		Y 30	
		K 40	
		R 129	
		G 137	
		B 121	
20			

СОГЛАСОВАНО
1^й заместитель начальника ДГА
г. Перми - главный архитектор
Д.Ю. Лапшин
20.07.2020

						5906-20-022-КПФ			
						Колерный паспорт объекта капитального строительства по улице КИМ, здание (строение) № 75, Мотовилихинского района, города Перми.			
Изм.	Кол. уч.	Лист	№ док.	Подп.	Дата	Торгово-административное здание	Стадия	Лист	Листов
Разраб.		Китикарь			07.20		п	16	
						Эталоны колеров	ООО "АУДИТПРОЕКТСТРОЙ"		
Н.контр.		Валетов			07.20				