

№ 059-22-01-26-3713 от 27.07.2020
Номер и дата входящего заявления о согласовании колерного паспорта (заполняется ДГА)

Заказчик: ООО «ПАН Сити Групп»

**ПАСПОРТ ВНЕШНЕГО ОБЛИКА ОБЪЕКТА КАПИТАЛЬНОГО СТРОИТЕЛЬСТВА
(КОЛЕРНЫЙ ПАСПОРТ)**

АДРЕС ОБЪЕКТА: г. Пермь, административный район Свердловский
улица Лукоянова, здание (строение) № 31

шифр: 2020/07-31Л-ОФ

ПЕРМЬ 2020 г.

Ведомость чертежей

ЛИСТ	НАИМЕНОВАНИЕ	ПРИМЕЧАНИЯ
1	Общие данные (начало)	
2	Общие данные (продолжение)	
3	Визуализация фасадов	
4	Главный фасад	
5-7	Дворовые фасады	
8-9	Боковые фасады	
10	Размещение средств размещения информации, рекламных конструкций (главный фасад)	
11	Эталоны колеров	

Ведомость отделки фасадов

ПОЗ.	ЭЛЕМЕНТ ФАСАДА	ЭТАЛОН ЦВЕТА	ОБОЗНАЧ.	ВИД ОТДЕЛКИ	ПРИМ.
1	Декоративная окраска под руст 1-2 этажи		RAL 8002	Фасадная краска CAPAROL 3D-SYSTEM PLUS "Bordeaux35"	
2	Основное поле стен		RAL 1001	Фасадная краска CAPAROL COLOR COMPACT "Muskat 14"	
3	Декоративные элементы, балконы		RAL 9010	Фасадная краска CAPAROL COLOR COMPACT "Muskat 18"	
4	Цоколь		RAL 8017	Фасадная краска CAPAROL 3D-SYSTEM PLUS "Grenadin 5"	
5	Оконные блоки и входные двери из алюминиевого профиля	белый	RAL 9003	ПВХ-профиль	
6	Переплеты остекления балконов и витражи лестничных клеток из алюминиевого профиля	белый	RAL 9003	Алюминиевый профиль	
7	Дверные блоки металлические		RAL 7045	Сталь с порошковым покрытием	
8	Металлические ограждения		RAL 9010	Эмаль ПФ115	
9	Металлические ограждения		RAL 8017	Эмаль ПФ115	

Пояснительная записка

Объект капитального строительства - 6-этажный многоквартирный жилой дом по адресу: г. Пермь, Свердловский район, ул. Лукоянова, 31

Год постройки и ввода в эксплуатацию: 2020

Ранее согласованные колерные паспорта: нет

Серия и тип постройки: по индивидуальному проекту

Материал наружных стен: керамический кирпич, штукатурка по системе мокрого фасада «Caparol»

Тип кровли: малоуклонная.

Нахождение в границах зон объектов культурного наследия: нет

Настоящим колерным паспортом:

- уточняются типы средств размещения информации и места их размещения:

Предметом согласования данного колерного паспорта являются: принятые цветовые решения элементов фасада, применяемые материалы существующего объекта недвижимости, а также определение возможных типов размещения средств размещения информации на нем. Средства размещения информации, рекламные конструкции, не соответствующие типу и местам их возможного размещения, подлежат демонтажу. Кроме того, предусматривается размещение индивидуальных указателей с наименованием улицы и номером дома.

Раздел «Архитектурно-художественная подсветка» для данного объекта капитального строительства не разрабатывается.

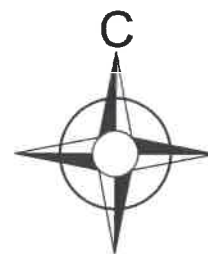
В соответствии с Градостроительным кодексом Российской Федерации и Постановлением администрации города Перми от 22.02.2017 № 130 Об утверждении формы и Порядка согласования паспорта внешнего облика объекта капитального строительства (колерного паспорта) согласованные департаментом градостроительства и архитектуры администрации города Перми проекты колерных паспортов не являются разрешительной документацией на строительство, реконструкцию объекта капитального строительства; не являются правовым основанием на устройство пристроек, навесов, козырьков.

СОГЛАСОВАНО
1^й заместитель начальника ДГА
г. Пермь - главный архитектор
Д.Ю. Лапшин
"30" 07 2020

						2020/07-31Л-ОФ			
						Колерный паспорт объекта капитального строительства по адресу: г. Пермь, Свердловский район, ул. Лукоянова, 31			
Изм.	Кол.уч	Лист	Недок.	Подпись	Дата	Многоквартирный жилой дом	Стадия	Лист	Листов
Разработал	Попова Е.Ю.			<i>Е.Ю. Попова</i>	07.20		П	1	11
						Общие данные (начало)			

Взам. инв. №
Подпись и дата
Инв. № подл.

Инструкция о порядке производства работ,
связанных с окраской фасадов и всех наружных частей зданий,
сооружений, строений, расположенных на территории города Перми



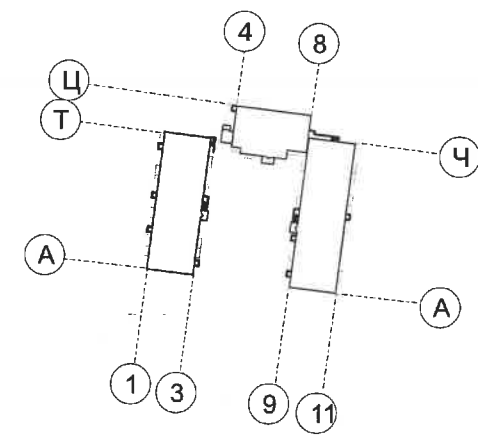
- Окраска (отделка) фасадов и всех наружных частей зданий, сооружений, строений, расположенных на территории города Перми, может производиться лишь на основании паспорта внешнего облика объекта капитального строительства (колерного паспорта), согласованного департаментом градостроительства и архитектуры администрации г. Перми (далее - ДГА).
- До начала процесса окраски (отделки) здания или какого-либо сооружения должны быть произведены работы по капитальному ремонту всех без исключения наружных частей его, подлежащих окраске.
- До начала ремонта зданий, имеющих газосветовую рекламу, сообщить рекламораспространителю о предстоящих работах на фасаде здания с целью сохранения вывесок либо их демонтажу.
- Полуразрушенные и разрушенные архитектурные художественно-скульптурные детали здания, карнизы, колонны, пилястры, капители, фризы, тяги, лепные украшения, барельефы, мозаика, художественная роспись подлежат обязательному восстановлению в своем первоначальном виде. Категорически запрещается производить окраску здания без предварительного восстановления указанных деталей.
- Металлические поверхности отдельных частей здания, чугунные решетки, перила балконов и лестниц, кронштейны, дверные и оконные приборы, архитектурно-художественные детали перед окраской очищаются от грязи, ржавчины, старой краски и покрываются вновь лишь масляной краской.
- В соответствии с выданными образцами цвета (колерами) на окраску (отделку) здания организация, производящая ремонт здания, составляет пробные образцы цвета, которые наносятся на видное место стены.
- Проверку и согласование пробного образца цвета (колера), а также готовности поверхности стены и отдельных наружных частей здания к окраске производит уполномоченный представитель ДГА г. Перми. Без указанной проверки и согласования производить окраску (отделку) фасада категорически запрещается.
- Домоуправления, организации и учреждения, производящие окраску (отделку) и связанный с нею ремонт здания, несут полную ответственность за точное выполнение настоящей инструкции и привлекаются к ответственности за её нарушение.
- Цветовая гамма средств размещения информации должна гармонизировать с основным колористическим решением фасадов здания.
- По всем вопросам, связанным с производством работ, необходимо обращаться в ДГА по адресу: г. Пермь, ул. Сибирская, 15, каб. 315, тел. 212-76-98).

Ситуационный план



© Фрагмент карты взят с офлайн-картографического портала 2ГИС, <https://2gis.ru/perm>

План координационных осей:



Условные обозначения:

1 - Многоквартирный жилой дом по адресу: г. Пермь, Свердловский район, ул. Лукоянова, 31

Ведомость ссылочных и прилагаемых документов

ОБОЗНАЧЕНИЕ	НАИМЕНОВАНИЕ	ПРИМЕЧАНИЕ
	<u>Ссылочные документы</u>	
Постановление администрации г. Перми от 22.02.2017 № 130	«Об утверждении формы и Порядка согласования паспорта внешнего облика объекта капитального строительства (колерного паспорта)»	
Решение Пермской городской Думы от 18.12.2018 № 265	«Об утверждении Правил благоустройства территории города Перми и о признании утратившими силу отдельных решений Пермской городской Думы»	

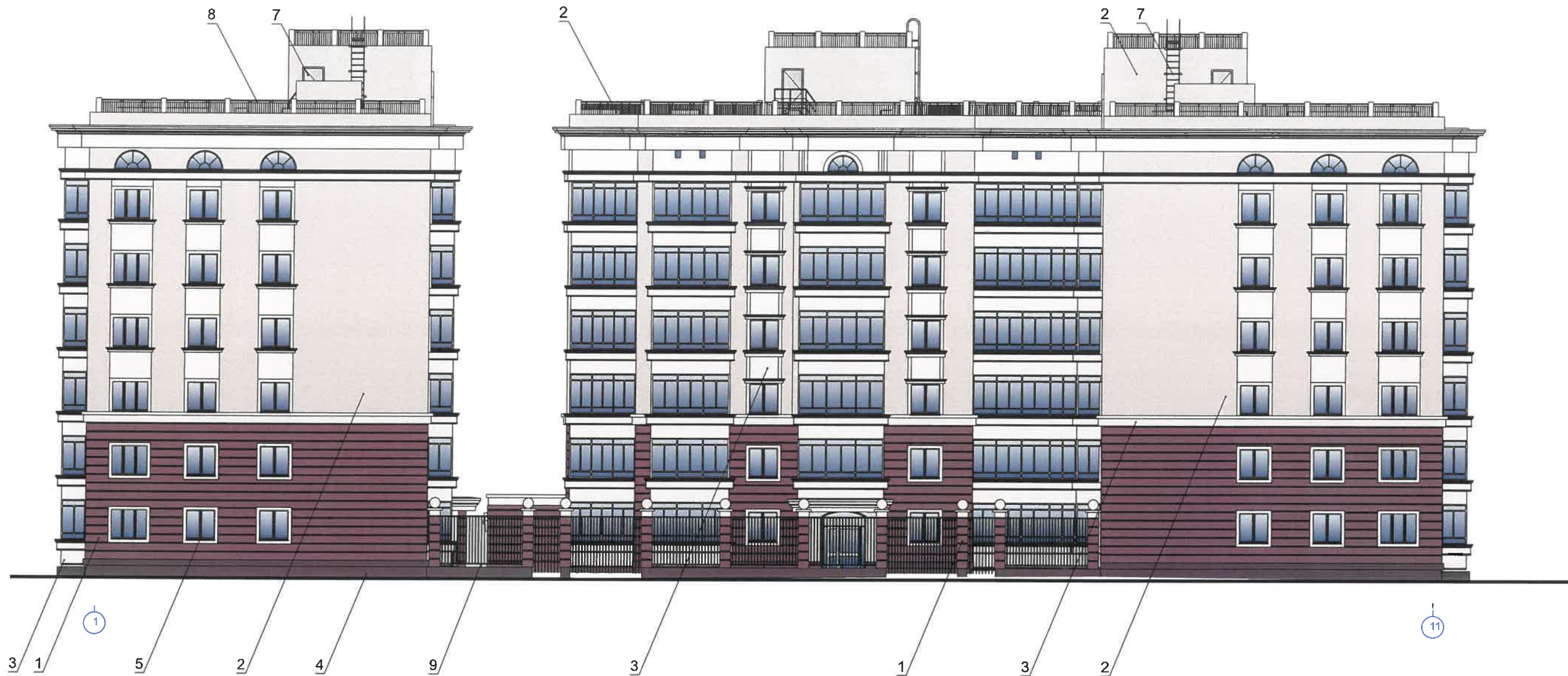
						2020/07-31Л-ОФ			
						Колерный паспорт объекта капитального строительства по адресу: г. Пермь, Свердловский район, ул. Лукоянова, 31			
Изм.	Кол.уч	Лист	Недок.	Подпись	Дата	Многоквартирный жилой дом	Стадия	Лист	Листов
Разработал	Попова Е.Ю.			<i>[Signature]</i>	07.20		п	2	
						Существующее состояние фасадов			

Взам. инв. №
Подпись и дата
Инв. № подл.



Инва.№ подл.
Подпись и дата
Взам.инв.№

						2020/07-31Л-ОФ			
						Колерный паспорт объекта капитального строительства по адресу: г. Пермь, Свердловский район, ул. Лукоянова, 31			
Изм.	Кол.уч	Лист	Недок.	Подпись	Дата	Многоквартирный жилой дом	Стадия	Лист	Листов
Разработал	Попова Е.Ю.				07.20		П	3	
						Визуализация фасадов			



Условия переустройства входных групп

1. В случае, если наружные лестницы при дополнительно устроенных входах в общественные помещения здания выходят за границы предоставленного земельного участка и красные линии квартала, то устройство дополнительных или переустройство существующих входных групп требует получения разрешения в установленном порядке;

2. В случае устройства или переустройства (перепланировки, ремонта, реконструкции) помещений общественного назначения, их входных групп в обязательном порядке должны быть предусмотрены мероприятия по обеспечению доступности данных помещений для маломобильных групп населения, включая инвалидов, использующих кресла-коляски и собак-проводников (далее-МГН) в соответствии с требованиями СП 59.13330.2016 Свод правил. Доступность зданий и сооружений для маломобильных групп населения. Данный свод правил касается функционально-планировочных элементов зданий и сооружений, их участков или отдельных помещений, доступных для МГН (входные узлы, коммуникации, пути эвакуации, помещения и зоны обслуживания, а также их информационное и инженерное (обустройство)

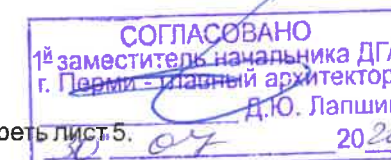
В частности, лестницы при входах в общественные помещения должны дублироваться пандусами с уклоном не более 1:20 (5%) или иными средствами подъема (подъемные платформы, лифты и т.д.). Согласно вышеуказанному Своду правил наружные лестницы и пандусы должны иметь поручни с учетом технических требований к опорным стационарным устройствам по ГОСТ Р 51261; размеры входной площадки при открывании дверей наружу должны быть не менее 1,4 x 2,0 или 1,5 x 1,85; размеры входной площадки с пандусом не менее 2,2 x 2,2 м.

Условные обозначения

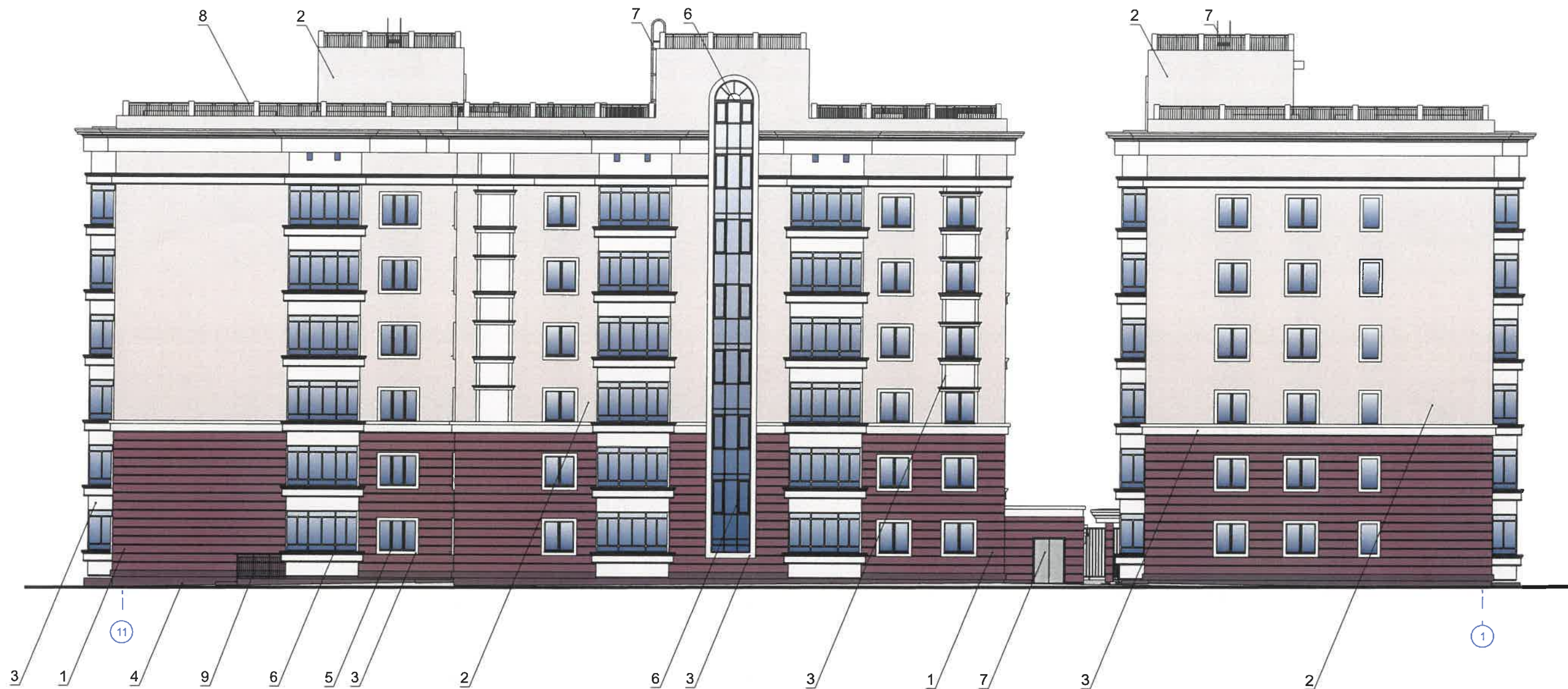
1 - выноска и номер позиции согласно ведомости отделки фасадов на листе 1

1 - условная координационная ось

Примечание: Условия размещения дополнительного оборудования смотреть лист 5.



Взам. инв. №							2020/07-31Л-ОФ									
							Колерный паспорт объекта капитального строительства по адресу: г. Пермь, Свердловский район, ул. Лукьянова, 31									
Подпись и дата							Изм.	Кол.уч	Лист	№ док.	Подпись	Дата	Многоквартирный жилой дом	Стадия	Лист	Листов
															П	4
Инв. № подл.													Главный фасад в осях 1-11			



Условия размещения дополнительного оборудования:

- К дополнительному оборудованию относятся: наружные блоки систем вентиляции и кондиционирования, вентиляционные и водосточные трубы; антенны; видеокамеры наружного наблюдения; почтовые ящики; кабельные линии, пристенные электрощиты; флагштоки и так далее;
- Размещение дополнительного оборудования, дополнительных элементов и устройств на фасадах объектов капитального строительства допускается при соблюдении следующих условий:
 - соответствие размещения дополнительного оборудования архитектурному решению фасадов, предусмотренному проектной документацией, в соответствии с которой осуществлено строительство (реконструкция) Объекта, с привязкой к единой (вертикальной, горизонтальной) системе осей фасадов;
 - единая горизонтальная ось - условная прямая линия. Определяется как половина расстояния между верхним и нижним архитектурным элементом (окна, наличники, карниз, фриз и другие), выделяющимся (западающим, выступающим) из плоскости стены;
 - единая вертикальная ось - условная прямая линия. Определяется как половина расстояния между границами одного архитектурного элемента (окна, двери, колонны) либо между двумя архитектурными элементами (окна, двери, колонны);
 - комплексное решение размещения оборудования - единое архитектурное и цветовое решение (в том числе размер, форма, материал);
 - размещение дополнительного оборудования на архитектурных деталях, элементах декора, поверхностях с ценной архитектурной отделкой, а также крепление, ведущее к повреждению архитектурных поверхностей, не допускаются;

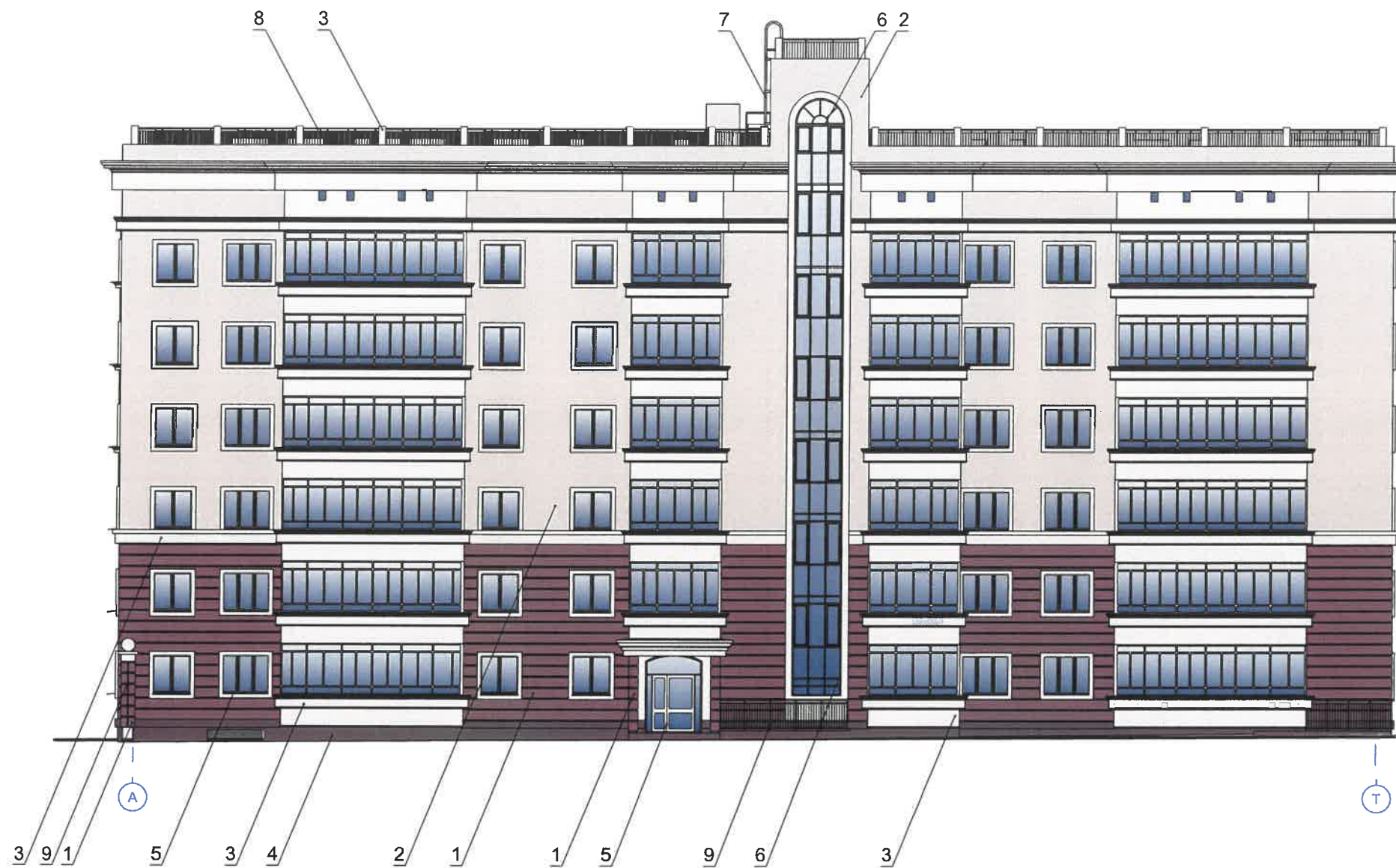
Условные обозначения

- выноска и номер позиции согласно ведомости отделки фасадов на листе 1
- условная координационная ось

Примечание: Условия переустройства входных групп смотреть лист 4.

СОГЛАСОВАНО
1й заместитель начальника ДГА
г. Пермь - главный архитектор
Д.Ю. Лапшин
"30" 07 2022

						2020/07-31Л-ОФ			
						Колерный паспорт объекта капитального строительства по адресу: г. Пермь, Свердловский район, ул. Лукоянова, 31			
Изм.	Кол.уч	Лист	Недок.	Подпись	Дата	Многоквартирный жилой дом	Стадия	Лист	Листов
Разработал	Попова Е.Ю.				07.20		П	5	
						Дворовой фасад в осях 11-1			



СОГЛАСОВАНО
 1^й заместитель начальника ДГА
 г. Пермь - главный архитектор
 Д.Ю. Лапшин
 "30" 07 2020

Условные обозначения

1 - выноска и номер позиции согласно ведомости отделки фасадов на листе 1

ⓐ - условная координационная ось

Примечание:

Условия переустройства входных групп смотреть лист 4;



Условия размещения дополнительного оборудования смотреть лист 5

						2020/07-31Л-ОФ			
						Колерный паспорт объекта капитального строительства по адресу: г. Пермь, Свердловский район, ул. Лукьянова, 31			
Изм.	Кол.уч	Лист	№ док.	Подпись	Дата	Многоквартирный жилой дом	Стадия	Лист	Листов
Разработал			Попова Е.Ю.	<i>[Signature]</i>	07.20		П	6	
						Дворовой фасад в осях А-Т			





СОГЛАСОВАНО
 1^й заместитель начальника ДГА
 г. Перми - главный архитектор
 Д.Ю. Цапшин
 30.07.2020

Условные обозначения

-  - выноска и номер позиции согласно ведомости отделки фасадов на листе 1
-  - условная координационная ось

Примечание:
 Условия переустройства входных групп смотреть лист 4;
 Условия размещения дополнительного оборудования смотреть лист 5

						2020/07-31Л-ОФ			
						Колерный паспорт объекта капитального строительства по адресу: г. Пермь, Свердловский район, ул. Лукьянова, 31			
Изм.	Кол.уч	Лист	№ док.	Подпись	Дата	Многоквартирный жилой дом	Стадия	Лист	Листов
Разработал			Попова Е.Ю.		07.20		П	7	
						Дворовой фасад в осях Т-А			



Условные обозначения

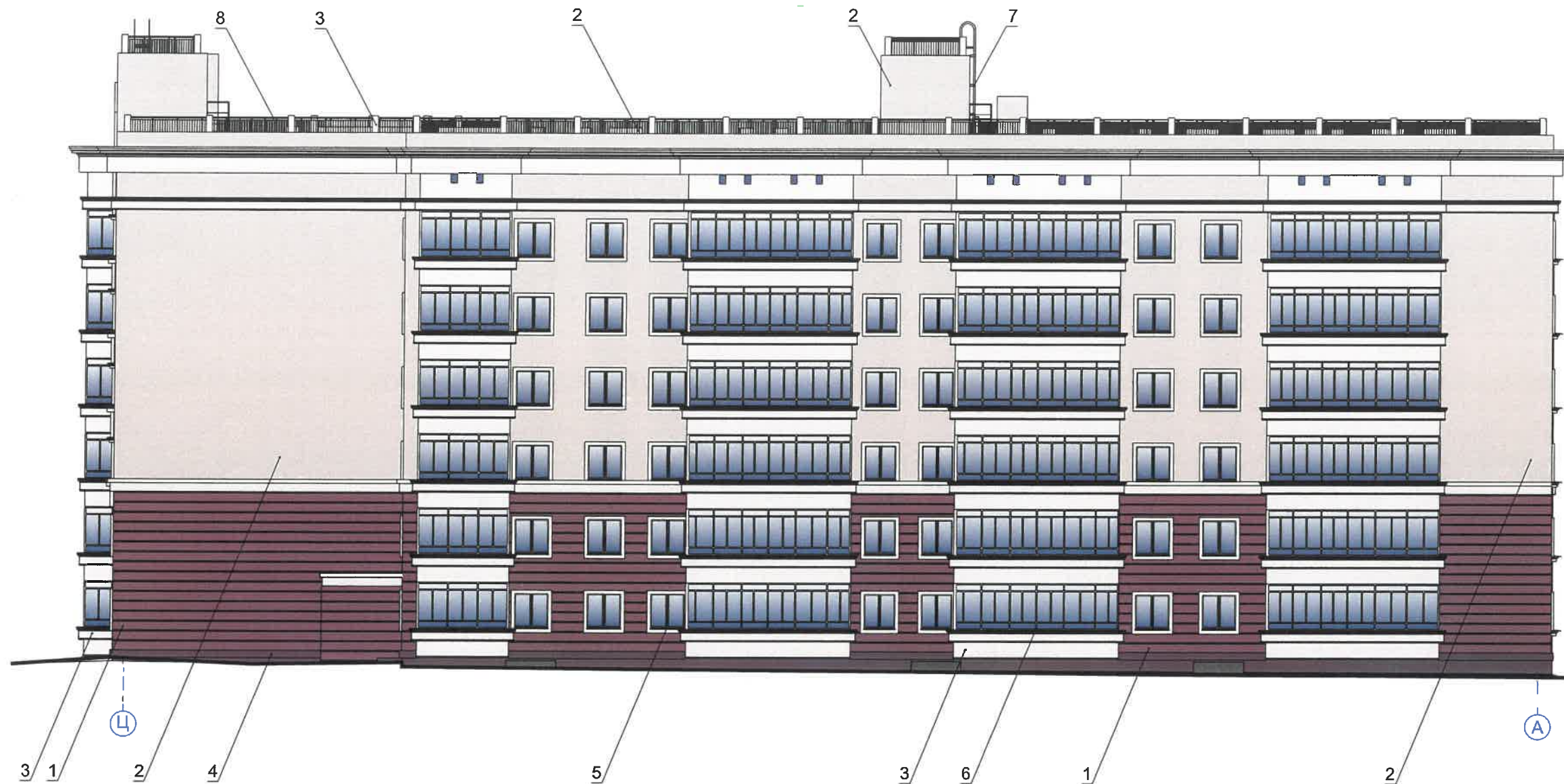
1/ - выноска и номер позиции согласно ведомости отделки фасадов на листе 1

1 - условная координационная ось

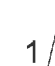

Примечание:
 Условия переустройства входных групп смотреть лист 4;
 Условия размещения дополнительного оборудования смотреть лист 5

СОГЛАСОВАНО
 1^й заместитель начальника ДГА
 г. Перми - главный архитектор
 Д.Ю. Лапшин
 "20" 07 2020

						2020/07-31Л-ОФ			
						Колерный паспорт объекта капитального строительства по адресу: г. Пермь, Свердловский район, ул. Лукьянова, 31			
Изм.	Кол.уч	Лист	№ док.	Подпись	Дата	Многоквартирный жилой дом	Стадия	Лист	Листов
Разработал	Попова Е.Ю.			<i>[Signature]</i>	07.20		п	8	
						Боковой фасад в осях А-Ц			




Условные обозначения

-  - выноска и номер позиции согласно ведомости отделки фасадов на листе 1
-  - условная координационная ось

Примечание:
 Условия переустройства входных групп смотреть лист 4;
 Условия размещения дополнительного оборудования смотреть лист 5

СОГЛАСОВАНО
 1^й заместитель начальника ДГА
 г. Перми - главный архитектор
 Д.Ю. Лапшин
 "20" 07 2020

						2020/07-31Л-ОФ				
						Колерный паспорт объекта капитального строительства по адресу: г. Пермь, Свердловский район, ул. Лукоянова, 31				
Изм.	Кол.уч	Лист	№ док.	Подпись	Дата	Многоквартирный жилой дом		Стадия	Лист	Листов
					07.20	Боковой фасад в осях Ц-А		П	9	
										



Ведомость средств размещения информации, рекламных конструкций

Поз.	Тип объекта, материал, способы крепления	Цвет (с указанием RAL)	Наличие подсветки
1	Индивидуальный указатель с наименованием улицы и номером дома (здания). Металл, пластик	пленка Oracal 641 цвет 073 (RAL 7043), Белый	Внутренняя подсветка по усмотрению
2	Информационный указатель входа в подъезд в виде выклейки / надписи текстом. Пленка ПВХ, краски	Белый	

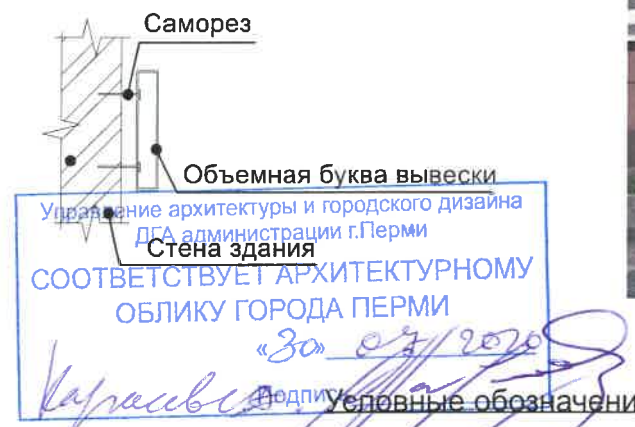
Индивидуальный указатель с наименованием улицы и номером дома



Индивидуальный указатель входа в подъезд с номерами квартир



Узел крепления вывески в стене здания



Условия размещения средств размещения информации, рекламных конструкций.

- Средства размещения информации располагаются относительно условной прямой линии - единой горизонтальной оси. Местоположение оси на фасаде определяется как половина расстояния между верхним и нижним архитектурным элементом (окна, наличники, карниз, фриз и др.), выделяющимися (западающим, выступающим) из плоскости стены.
- Размещение вывесок и рекламных конструкций должно осуществляться в границах места допустимого размещения средств размещения информации, рекламных конструкций, установленных данным колерным паспортом объекта капитального строительства.
- Размещение вывесок по отношению друг к другу, их конфигурация, наполненность информацией должны соответствовать Стандартным требованиям к вывескам, их размещению и эксплуатации (далее - Стандартные требования), утвержденным Решением Пермской городской Думы от 18.12.2018 № 265.
- В случае, если планируемые к размещению вывески не соответствуют Стандартным требованиям и действующему колерному паспорту, требуется внесение изменений в колерный паспорт путем разработки нового колерного паспорта.
- Максимальный размер информационных табличек - 0,5 м x 0,7 м (пункт 2.13. Стандартных требований).
- Узел крепления каждого типа объекта информации разрабатывается отдельным рабочим проектом.
- В случае размещения рекламной конструкции на фасаде здания, строения, сооружения, такая конструкция должна быть отражена в составе нового колерного паспорта, а ее размещение должно осуществляться в соответствии с действующим порядком установки и эксплуатации рекламных конструкций на территории города Перми, утвержденным решением Пермской городской Думы, с последующим получением разрешения на установку и эксплуатацию рекламной конструкции в установленном порядке.
- На фасаде каждого здания, независимо от назначения и формы собственности, должны быть установлены указатели с наименованиями улиц и номерами домов (зданий): размещение указателей с наименованиями улиц и номерами домов (зданий), а также указателей номеров квартир, расположенных в подъезде многоквартирного дома, обеспечивают организации, осуществляющие содержание дома (здания), при их отсутствии - владельцы таких домов (зданий) или помещений, расположенных в них (пункт 11.4.2.1 Правил благоустройства территории города Перми и о признании утратившими силу отдельных решений Пермской городской Думы, утвержденных решением Пермской городской Думы от 18.12.2018 № 265).
- В случае возникновения спорных ситуаций в отношении мест размещения с другими организациями, располагающимися в здании, регулирование конфликта и окончательное решение по размещению вывески той или иной претендующей организации, в соответствии с положениями Жилищного кодекса Российской Федерации принимает на себя собрание жильцов и собственников помещений многоквартирного дома.
- Размещение вывесок, перекрывающие оконные проемы, а также расположенные на балконах, лоджиях зданий и сооружений должно быть согласовано с собственниками помещений, к которым относится балкон, лоджия или данный оконный проем.

- ось размещения средств размещения информации, рекламных конструкций
- место допустимого размещения средств размещения информации, рекламных конструкций
- выноска и номер позиции согласно Ведомости средств размещения информации, рекламных конструкций

Взам. инв. №
Подпись и дата
Инв. № подл.

						2020/07-31Л-ОФ			
						Колерный паспорт объекта капитального строительства по адресу: г. Пермь, Свердловский район, ул. Лукоянова, 31			
Изм.	Кол.уч	Лист	№ док.	Подпись	Дата	Многоквартирный жилой дом	Стация	Лист	Листов
							П	10	
						Размещение средств размещения информации, рекламных конструкций (главный фасад)			

Позиция согласно ведомости отделки фасадов	Координаты цвета в PAL	C:	0	RAL 8002
		M:	42	
		Y:	48	
		K:	50	
		R:	127	
		G:	74	
		B:	66	
1				

Позиция согласно ведомости отделки фасадов	Координаты цвета в PAL	C:	20	RAL 7045
		M:	10	
		Y:	10	
		K:	40	
		R:	145	
		G:	150	
		B:	154	
7				

Позиция согласно ведомости отделки фасадов	Координаты цвета в PAL	C:	0	RAL 1001
		M:	7	
		Y:	19	
		K:	18	
		R:	209	
		G:	194	
		B:	169	
2				

Позиция согласно ведомости отделки фасадов	Координаты цвета в PAL	C:	0	RAL 8017
		M:	34	
		Y:	35	
		K:	18	
		R:	82	
		G:	54	
		B:	53	
4, 9				

Позиция согласно ведомости отделки фасадов	Координаты цвета в PAL	C:	0	RAL 9010
		M:	3	
		Y:	7	
		K:	5	
		R:	241	
		G:	234	
		B:	223	
3, 8				

СОГЛАСОВАНО
 1^й заместитель начальника ДГА
 г. Перми - главный архитектор
 Д.Ю. Лапшин
 "30" 07 2020

Координаты цветов в RAL приведены с сайта <http://colorscheme.ru/>

Взам. инв. №
Подпись и дата
Инв. № подл.

						2020/07-31Л-ОФ			
						Колерный паспорт объекта капитального строительства по адресу: г. Пермь, Свердловский район, ул. Лукоянова, 31			
Изм.	Кол.уч	Лист	Недок.	Подпись	Дата	Многоквартирный жилой дом	Стадия	Лист	Листов
Разработал	Попова Е.Ю.			<i>[Подпись]</i>	07.20		п	10	
						Эталоны колеров			