

ООО «Архитектурная студия Р-4»

059-22-01-26-3643 от 23.07.2020

Номер и дата входящего заявления о согласовании колерного паспорта (заполняется ДГА)

**ПАСПОРТ ВНЕШНЕГО ОБЛИКА ОБЪЕКТА КАПИТАЛЬНОГО СТРОИТЕЛЬСТВА
(КОЛЕРНЫЙ ПАСПОРТ)**

АДРЕС ОБЪЕКТА: г. Пермь, административный район Ленинский
проспект Комсомольский, здание (строение) № 36

шифр: 113-059-АР

ПЕРМЬ 2020 г.

Ведомость чертежей

ЛИСТ	НАИМЕНОВАНИЕ	ПРИМЕЧАНИЕ
1- 2	Общие данные	
3	Существующее состояние фасадов	
4	Главный фасад	
5	Дворовой фасад	
6	Боковые фасады	
7-9	Размещение средств размещения информации , рекламных конструкций	
10-11	Архитектурно-художественная подсветка	
12	Эталоны колеров	
13-14	Видовые кадры	

Ведомость отделки фасадов

ПОЗ.	ЭЛЕМЕНТ ФАСАДА	ЭТАЛОН ЦВЕТА	ОБОЗНАЧ.	ВИД ОТДЕЛКИ	ПРИМ.
1	Цоколь, поле стены на 1 этаже (главный фасад)		RAL 3012	вентилируемый фасад, натуральный камень Mascallo Gold	
2	Поле стены выше 2-го этажа (главный фасад, боковые фасады)		Savanne SV4	штукатурка, силикатная фасадная краска	По цветовому каталогу Ceresit
3	Поле стены (дворовой фасад)		Savanne SV4	штукатурка, фасадная краска	
4	Переплеты окон 1-го этажа и выше, балконные блоки	белый	RAL 9016	металлопластик. стеклопакеты	
5	Дверные полотна	белый	RAL 9016 RAL 9007	металлопластик. стеклопакеты; атмосферостойкая краска по металлу	
6	Водосточные трубы, воздухопроводы, вентиляционные выходы, слуховые окна		RAL 7040	оцинкованная сталь с полимерным покрытием	
7	Кровля балконов 5 этажа, козырьки		RAL 9002	атмосферостойкая краска по металлу	
8	Решетка ограждения балконов (дворовой фасад) ограждения лестниц и кровли, вход в подвал		RAL 9003	металл; атмосферостойкая краска по металлу	
9	Ограждение балконов		RAL 7040	алюмокомпозитный материал (главный фасад), оцинкованная сталь с полимерным покрытием (дворовой фасад)	
10	Фриз		RAL 7016	алюкобонд/ металл с порошковым покрытием	
11	Архитектурные детали		RAL 9003	гипс, стекловолокно, фасадная краска	
12	Витраж 1 этажа		RAL 290-M	алюминиевый профиль Schuco	
13	Поле стены 1, 2 этажей (боковые фасады)		Savanne SV4	фасадная плитка под кирпич	
14	Кровля		RAL 7040	оцинкованная сталь с полимерным покрытием	

Пояснительная записка

Объект - пятиэтажный жилой многоквартирный дом с помещениями общественного назначения по адресу проспект Комсомольский, д.36, в Ленинском районе г. Перми.
 Год постройки и ввода здания в эксплуатацию - 1959 год.
 Дом построен по типовому проекту 1-447 и относится к периоду массового серийного строительства эпохи Н.К.Хрущева (так называемая «хрущевка»). Стиль - «функционализм».
 Стены здания выполнены из силикатного кирпича.
 Кровля - вальмовая. Выходы дымоходов - краснокирпичные; дефлекторы вентиляционных шахт - стальные окрашенные. На главном и дворовом фасадах с 3-го по 5-ый этаж размещены балконы.
 Здание изначально проектировалось как многоквартирный жилой дом с помещениями общественного назначения.
 Цель разработки колерного паспорта:
 -приведение цветового решения и оформления фасадов здания с применением современных конструкций и материалов в части реконструкции помещений первого и второго этажей под магазин непродовольственных товаров к единому архитектурному облику.
 -определение возможных мест размещения средств размещения информации, рекламных конструкций.
 Ранее разработанные колерные паспорта: СЭД-22-01-05-12 от 02.04.2013; СЭД-22-01-32-603 от 22.09.2017; СЭД-22-01-26-152 от 29.03.2016; СЭД-059-22-01-26-181 от 06.06.2017; 059-22-01-40-4983 от 21.12.2018; 059-22-01-26-8256 от 27.12.2019.

Здание расположено в границах территории объекта культурного наследия (достопримечательного места) «Комсомольский проспект». Предмет охраны, границы территории, режим использования территории и требования к градостроительному регламенту установлены Приказом министерства культуры, молодежной политики и массовых коммуникаций Пермского края от 15.03.2016 № СЭД-27-01-10-58 «О включении выявленного объекта культурного наследия «Комсомольский проспект» в единый государственный реестр объектов культурного наследия (памятников истории и культуры) народов Российской Федерации»

Предметом согласования данного колерного паспорта являются: принятые цветовые решения элементов фасада, применяемые материалы существующего объекта капитального строительства, а также определение возможных типов средств размещения информации, рекламных конструкций на нем. Средства размещения информации, рекламные конструкции, не соответствующие типу и местам их допустимого размещения подлежат демонтажу.

В соответствии с Градостроительным кодексом Российской Федерации, решением Пермской городской Думы от 18.12.2018 №265 (ред. от 12.11.2019) «Об утверждении формы и Порядка согласования паспорта внешнего облика объекта капитального строительства (колерного паспорта)» проекты колерных паспортов, либо проекты изменений в колерные паспорта не являются разрешительной документацией на строительство, реконструкцию объекта капитального строительства; не являются правовым основанием на устройство пристроек, навесов, козырьков.



						113-059-AP			
						Колерный паспорт объекта капитального строительства по адресу: проспект Комсомольский, № 36, Ленинского района г.Перми.			
Изм.	Кол.уч.	Лист	№ док.	Подпись	Дата	Стадия	Лист	Листов	
						Жилой многоквартирный дом с помещениями общественного назначения	П	1	14
Разработал				Ростовщикова	06.20				
Н. Контр.				Первушина	06.20	Общие данные (начало)	Архитектурная студия Р-4		

Ведомость ссылочных и прилагаемых документов

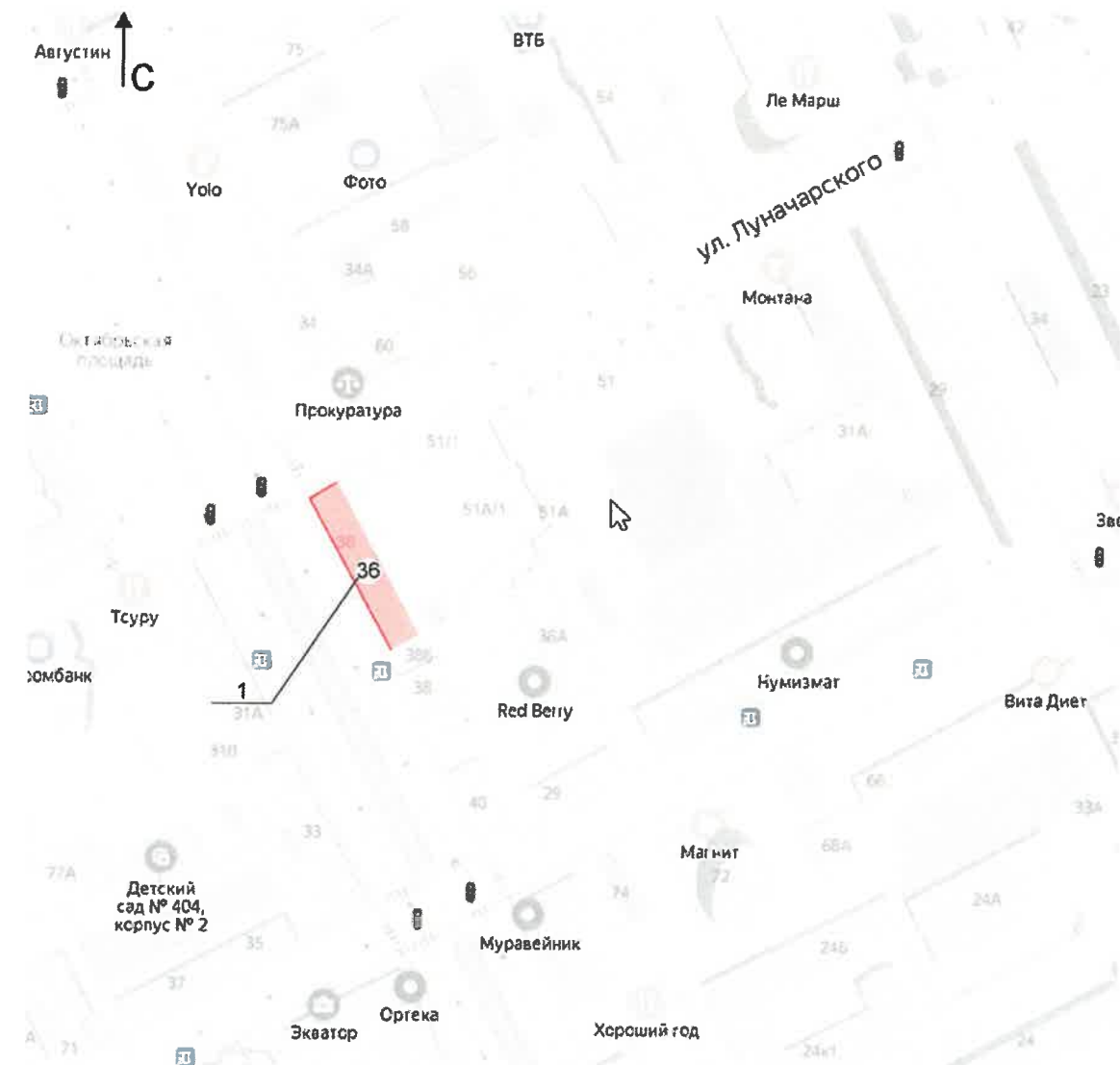
ОБОЗНАЧЕНИЕ	НАИМЕНОВАНИЕ	ПРИМЕЧАНИЕ
	<u>Ссылочные документы</u>	
Постановление администрации г. Перми от 22.02.2017 №130	«Об утверждении формы и порядка согласования паспорта внешнего облика объекта капитального строительства (колерного паспорта)»	
Решение Пермской городской Думы №265 от 18.12.2018	«Об утверждении правил благоустройства территории г. Перми и о признании утратившими силу отдельных решений ПГД»	
Приказ министерства культуры, молодежной политики массовых коммуникаций Пермского края СЭД-27-01-10-58 от 15.03.2016	«О включении выявленного объекта культурного наследия «Комсомольский проспект» в единый государственный реестр объектов культурного наследия (Памятников истории культуры) народов Российской Федерации	
№1 от 08.07.20	Карточка личного приема граждан	
СЭД-22-01-05-12 от 02.04.2013	Колерный паспорт по Комсомольскому пр-ту, 36 в Ленинском р-не г. Перми (022-10-2013-ОФ)	Согласован 15.08.2014
СЭД-22-01-32-603 от 22.09.2014	Колерный паспорт по Комсомольскому пр-ту, 36 в Ленинском р-не г. Перми (08/14-3-ОФ)	Согласован 07.10.2014
СЭД-22-01-26-152 от 29.03.2016	Колерный паспорт по Комсомольскому пр-ту, 36 в Ленинском р-не г. Перми (ГСТ-16-031)	Согласован 05.04.2016
СЭД-059-22-01-26-181 от 06.06.2017	Колерный паспорт по Комсомольскому пр-ту, 36 в Ленинском р-не г. Перми (36-06Л-2017-ОФ)	Согласован 07.06.2017
059-22-01-40-4983 от 21.12.2018	Колерный паспорт по Комсомольскому пр-ту, 36 в Ленинском р-не г. Перми (36-06Л-2018-ОФ)	Согласован 26.12.2018
059-22-01-26-8256 от 27.12.2019	Колерный паспорт по Комсомольскому пр-ту, 36 в Ленинском р-не г. Перми (113-059-АР)	Согласован 20.01.2020

Инструкция

о порядке производства работ, связанных с окраской фасадов и всех наружных частей зданий, сооружений, строений, расположенных на территории города Перми

- Окраска фасадов и всех наружных частей зданий, сооружений, строений, расположенных на территории города Перми, может производиться лишь на основании колерного паспорта фасадов на ремонт и окраску, согласованных Департаментом градостроительства и архитектуры г. Перми (далее - ДГА).
- До начала процесса окраски здания или какого-либо сооружения должны быть произведены работы по капитальному ремонту всех без исключения наружных частей его, подлежащих окраске.
- До начала ремонта зданий, имеющих газосветную рекламу, сообщить рекламораспространителю о предстоящих работах на фасаде здания с целью их сохранения, либо их демонтажа.
- Полуразрушенные или разрушенные архитектурные художественно-скульптурные детали здания, карнизы, колонны, пилястры, капители, фризы, тяги, лепные украшения, барельефы, мозаика, художественная роспись подлежат обязательному восстановлению в первоначальном виде. Категорически запрещается производить окраску здания без предварительного восстановления указанных деталей.
- Металлические поверхности отдельных частей здания, чугунные решетки, перила балконов и лестниц, кронштейны, дверные и оконные приборы, архитектурно-художественные детали перед окраской очищаются от грязи, ржавчины, старой краски и покрываются вновь лишь масляной краской.
- В соответствии с выданными образцами цвета (колерами) на окраску здания организация, проводящая ремонт здания, составляет пробные образцы цвета, которые наносятся на видное место стены. Проверку и согласование пробного образца цвета (колера), а также готовности поверхности стены и отдельных частей здания к окраске производит уполномоченный представитель ДГА г. Перми. Без указанной проверки и согласования производить окраску фасада категорически запрещается.
- Домоуправления, организации или учреждения, производящие окраску и связанный с нею ремонт здания несут полную ответственность за точное исполнение настоящей инструкции и привлекаются к ответственности за нарушение её.
- Цветовая гамма рекламоносителей должна гармонировать с основным колористическим решением фасадов.
- По всем вопросам, связанным с производством работ, необходимо обращаться в ДГА г. Перми (ул. Сибирская 15, каб. 314 тел 212-76-98)

Ситуационный план



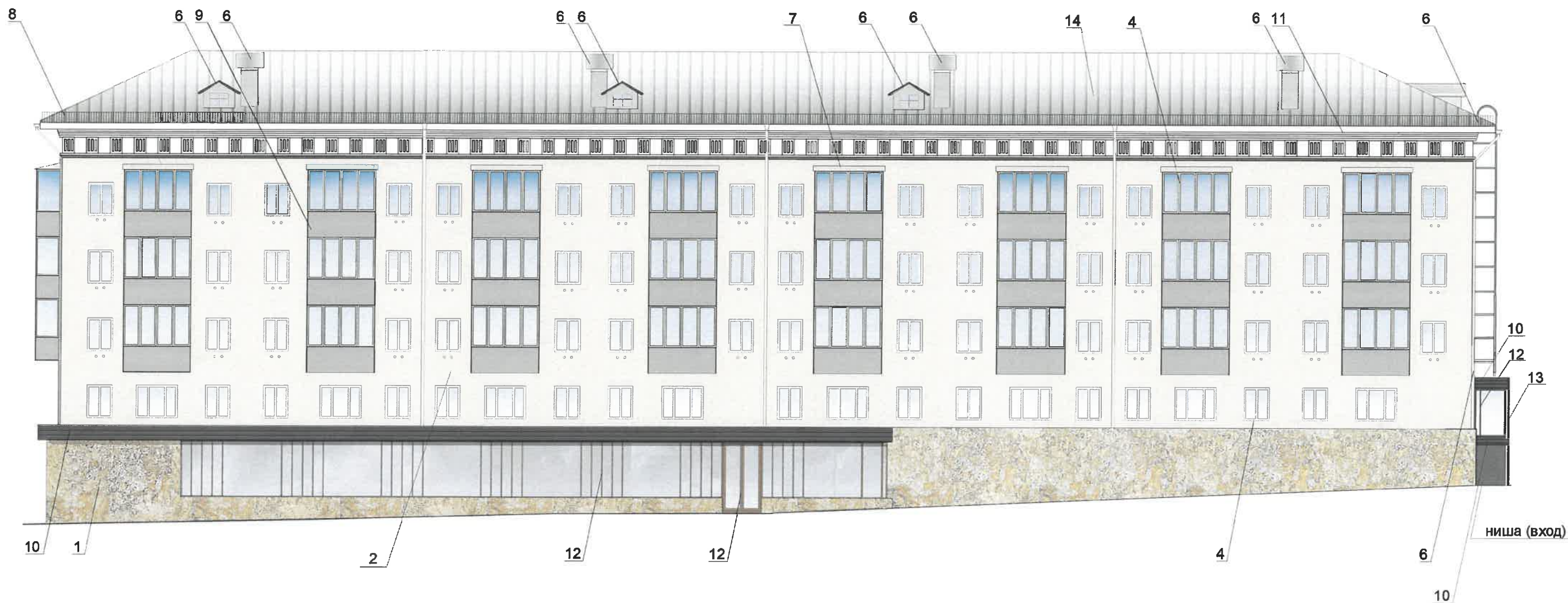
Условные обозначения

- 1 - Жилой многоквартирный дом с помещениями общественного назначения по проспекту Комсомольскому, 36
— - фасады с местами средств размещения информации, рекламных конструкций

113-059-АР					
Колерный паспорт объекта капитального строительства по адресу: проспект Комсомольский, № 36, Ленинского района г.Перми.					
Изм.	Кол.уч.	Лист	№ док.	Подпись	Дата
Разработал	Ростовщикова			<i>[Подпись]</i>	06.20
				Стадия	Лист
Жилой многоквартирный дом с помещениями общественного назначения				П	2
				Листов	14
Н. Контр.				Первушина	06.20
Общие данные (окончание)				Архитектурная студия Р-4	



						113-059-AP			
						Колерный паспорт объекта капитального строительства по адресу: проспект Комсомольский, № 36, Ленинского района г.Перми.			
Изм.	Кол.уч.	Лист	№ док.	Подпись	Дата	Жилой многоквартирный дом с помещениями общественного назначения	Стадия	Лист	Листов
Разработал			Ростовщикова		06.20		П	3	14
Н. Контр.			Первушина		06.20	Существующее состояние фасадов	Архитектурная студия Р-4		



Пояснительная записка

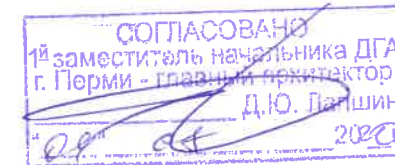
1. В случае, если наружные лестницы при дополнительно устроенных входах в общественные помещения здания выходят за границы представленного земельного участка и красные линии квартала, то устройство дополнительных или переустройство существующих входных групп требует получения разрешения в установленном порядке.

2. В случае устройства или переустройства (перепланировки, ремонта, реконструкции) помещений общественного назначения, их входных групп в обязательном порядке должны быть предусмотрены мероприятия по обеспечению доступности данных помещений для маломобильных групп населения, включая инвалидов, использующих кресла-коляски и собак-проводников (далее-МГН) в соответствии с требованиями СП 59.13330.2016 Свод правил. Доступность зданий и сооружений для маломобильных групп населения. Данный свод правил касается функционально-планировочных элементов зданий и сооружений, их участков или отдельных помещений, доступных для МГН (входные узлы, коммуникации, пути эвакуации, помещения и зоны обслуживания, а, также, их информационное и инженерное благоустройство). В частности, лестницы при входах в общественные помещения должны дублироваться пандусами, уклоном не более 1:20 (5%) или иными средствами подъема (подъемные платформы, лифты и др.) Согласно вышеуказанному Своду правил, наружные лестницы и пандусы должны иметь поручни с учётом технических требований к опорным стационарным устройствам по ГОСТ Р 51261; размеры входной площадки при открывании дверей наружу должны быть не менее 1,4 м x 2,0 м или 1,5 м x 1,85 м; размеры входной

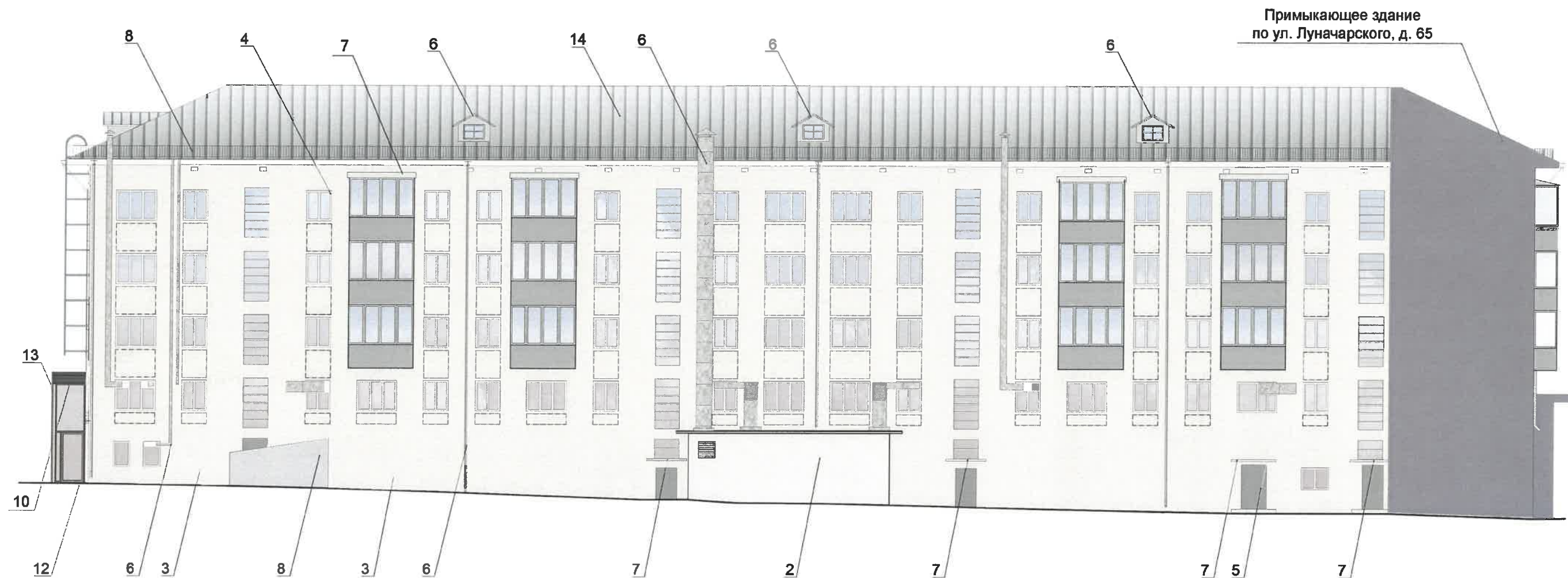
Условные обозначения

1 -выноска и номер позиции согласно Ведомости отделки фасадов.

oo -место допустимого размещения решеток для кондиционеров без внешнего блока



						113-059-AP			
						Коперный паспорт объекта капитального строительства по адресу: проспект Комсомольский, № 36, Ленинского района г.Перми.			
Изм.	Кол.уч	Лист	№ док.	Подпись	Дата	Жилой многоквартирный дом с помещениями общественного назначения	Стадия	Лист	Листов
Разработал		Ростовщикова		<i>[Signature]</i>	06.20		П	4	14
Н. Контр.		Первушина		<i>[Signature]</i>	06.20	Главный фасад	Архитектурная студия Р-4		



Примечание:

- К дополнительному оборудованию относятся: наружные блоки систем вентиляции и кондиционирования, вентиляционные и водосточные трубы; антенны; видеокамеры наружного наблюдения; почтовые ящики; кабельные линии, пристенные электрощиты; флагштоки и так далее;
- Размещение дополнительного оборудования, дополнительных элементов и устройств на фасадах объектов капитального строительства допускается при соблюдении следующих условий:
 - соответствие размещения дополнительного оборудования архитектурному решению фасадов, предусмотренному проектной документацией, в соответствии с которой осуществлено строительство (реконструкция) Объекта, с привязкой к единой (вертикальной, горизонтальной) системе осей фасадов;
 - единая горизонтальная ось - условная прямая линия. Определяется как половина расстояния между верхним и нижним архитектурным элементом (окна, наличники, карниз, фриз и другие), выделяющимся (западающим, выступающим) из плоскости стены;
 - единая вертикальная ось - условная прямая линия. Определяется как половина расстояния между границами одного архитектурного элемента (окна, двери, колонны) либо между двумя архитектурными элементами (окна, двери, колонны);
 - комплексное решение размещения оборудования - единое архитектурное и цветовое решение (в том числе размер, форма, материал);
 - размещение дополнительного оборудования на архитектурных деталях, элементах декора, поверхностях с ценной архитектурной отделкой, а также крепление, ведущее к повреждению архитектурных поверхностей, не допускаются.

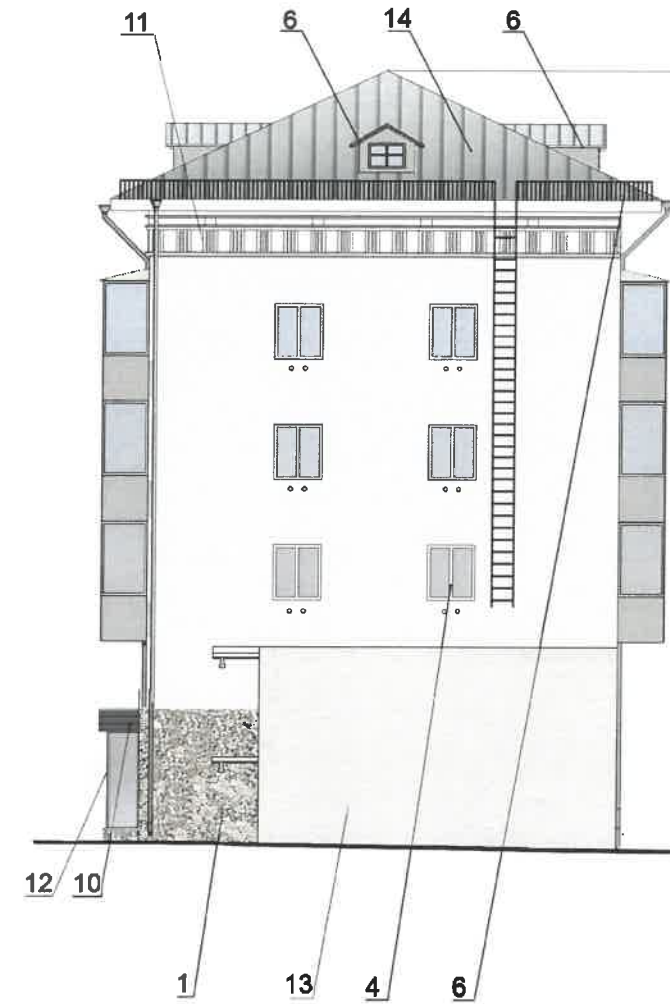
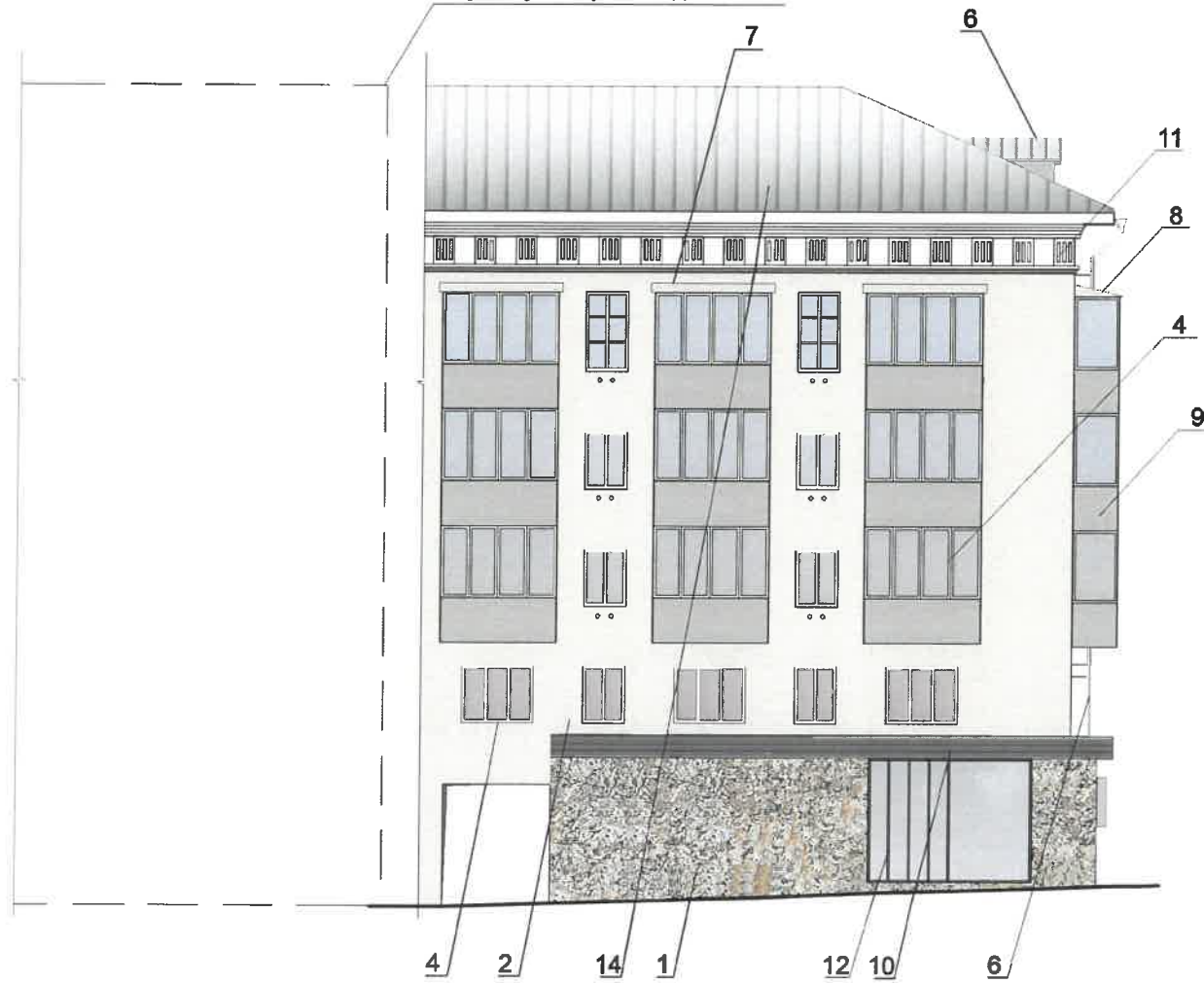
Условные обозначения

- место допустимого размещения дополнительного оборудования
- выноска и номер позиции согласно Ведомости отделки фасадов.

СОГЛАСОВАНО
 1^й заместитель начальника ДГА
 г.Перми - главный архитектор
 Д.Ю. Папшин
 "04" 08 2020

						113-059-AP			
						Колерный паспорт объекта капитального строительства по адресу: проспект Комсомольский, № 36, Ленинского района г.Перми.			
Изм.	Кол.уч	Лист	№ док.	Подпись	Дата	Жилой многоквартирный дом с помещениями общественного назначения	Стадия	Лист	Листов
Разработал	Ростовщикова				06.20		П	5	14
Н. Контр.	Первушина				06.20	Дворовой фасад	Архитектурная студия Р-4		

Место примыкания к зданию
по ул. Луначарского д. 65



Пояснительная записка

1. В случае, если наружные лестницы при дополнительно устроенных входах в общественные помещения здания выходят за границы представленного земельного участка и красные линии квартала, то устройство дополнительных или переустройство существующих входных групп требует получения разрешения в установленном порядке.
2. В случае устройства или переустройства (перепланировки, ремонта, реконструкции) помещений общественного назначения, их входных групп в обязательном порядке должны быть предусмотрены мероприятия по обеспечению доступности данных помещений для маломобильных групп населения, включая инвалидов, использующих кресла-коляски и собак-проводников (далее-МГН) в соответствии с требованиями СП 59.13330.2016 Свод правил. Доступность зданий и сооружений для маломобильных групп населения. Данный свод правил касается функционально-планировочных элементов зданий и сооружений, их участков или отдельных помещений, доступных для МГН (входные узлы, коммуникации, пути эвакуации, помещения и зоны обслуживания, а, также, их информационное и инженерное благоустройство). В частности, лестницы при входах в общественные помещения должны дублироваться пандусами, уклоном не более 1:20 (5%) или иными средствами подъема (подъемные платформы, лифты и др.) Согласно вышеуказанному Своду правил, наружные лестницы и пандусы должны иметь поручни с учётом технических требований к опорным стационарным устройствам по ГОСТ Р 51261; размеры входной площадки при открывании дверей наружу должны быть не менее 1,4 м x 2,0 м или 1,5 м x 1,85 м; размеры входной

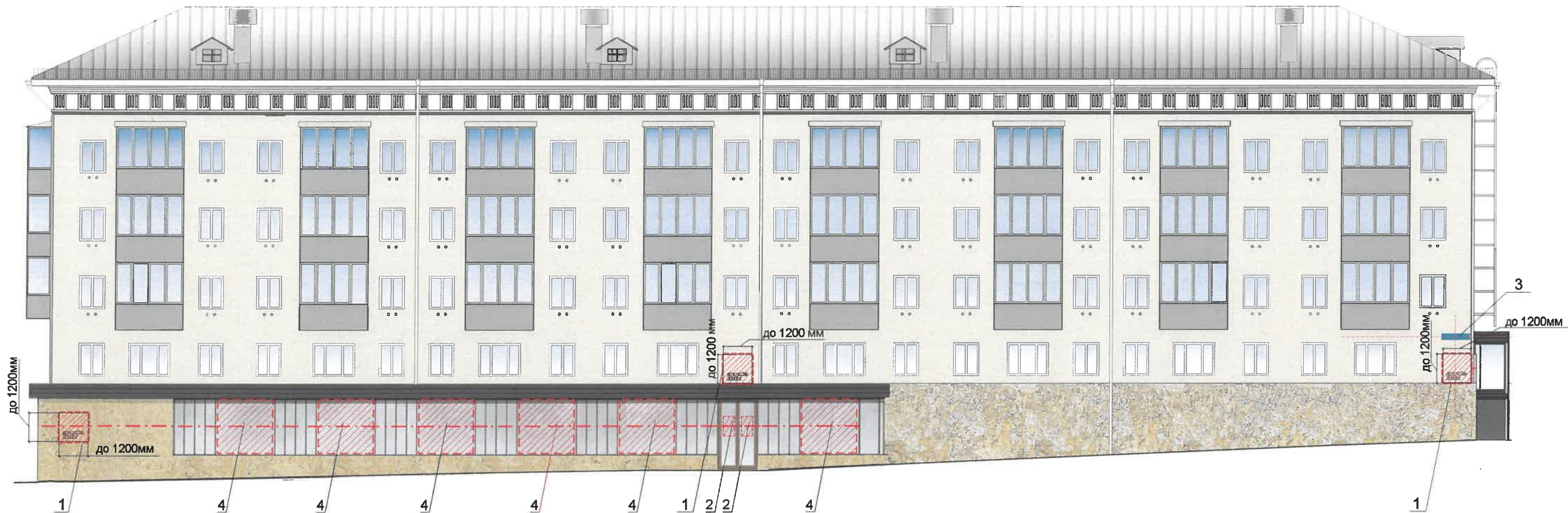
СОГЛАСОВАНО
1^й заместитель начальника ДГА
г. Перми - главный архитектор
Д.Ю. Папшин
20 г.

Условные обозначения

1 - выноска и номер позиции согласно
Ведомости отделки фасадов.

oo - место допустимого размещения решеток
для кондиционеров без внешнего блока

						113-059-AP			
						Колерный паспорт объекта капитального строительства по адресу: проспект Комсомольский, № 36, Ленинского района г.Перми.			
Изм.	Кол.уч	Лист	№ док.	Подпись	Дата	Жилой многоквартирный дом с помещениями общественного назначения	Стадия	Лист	Листов
Разработал	Ростовщикова			<i>CR</i>	06.20		П	6	14
Н. Контр.	Первушина			<i>PP</i>	06.20	Боковые фасады	Архитектурная студия Р-4		



Управление архитектуры и городского дизайна
 ДГА администрации г.Перми
**СООТВЕТСТВУЕТ АРХИТЕКТУРНОМУ
 ОБЛИКУ ГОРОДА ПЕРМИ**
 «06» 08 2020
 Карасев С.А. Подпись: *[Signature]*

Ведомость средств размещения информации, рекламных конструкций

№	тип средств размещения информации, материал, способы крепления	цвет (с указанием RAL)	наличие подсветки
1	Вывеска в виде рамки с логотипом, размещенная на стене здания. Способ крепления скрытый. Выполнена из металла, пластика	фирменные цвета	Контурная подсветка
2	Информационная табличка (режимник). Выполнена из органического стекла, пластика, металла	Прозрачный, серебряный (RAL 9006), белый (RAL 9003)	При необходимости
3	Указатель с наименованием улицы и номером дома. Выполнен из органического стекла, пластика	белый (RAL 9003), R-(0), G-(20), B-(120)/аналог в RAL - 5005	Внутренняя подсветка
4	Информация Пленочная аппликация в виде текста или контурного изображения на стекле. Площадь выклейки - не более 30% от площади остекления. Самоклеящиеся пленки по стеклу или Вывеска - панно, размещенное в оконном проеме за стеклом. Площадь панно - не более 50% от площади остекления. Выполнены из металла, пластика, пленки.	фирменные цвета	При необходимости

Условные обозначения

- - - - - единая горизонтальная ось размещения средств размещения информации, рекламных конструкций
- ▨ - место допустимого размещения средств размещения информации, рекламных конструкций
- 1 - выноска и номер позиции согласно Ведомости средств размещения информации, рекламных конструкций

Примечание: условия размещения средств размещения информации, рекламных конструкций см. на л. 8

						113-059-AP		
						Колерный паспорт объекта капитального строительства по адресу: проспект Комсомольский, № 36, Ленинского района г.Перми.		
Изм.	Кол.уч	Лист	№ док.	Подпись	Дата			
Разработал	Ростовщикова			<i>[Signature]</i>	06.20	Жилой многоквартирный дом с помещениями общественного назначения		
						Стадия	Лист	Листов
						П	7	14
						Размещение средств размещения информации, рекламных конструкций		
Н. Контр.	Первушина			<i>[Signature]</i>	06.20	Архитектурная студия Р-4		

Место примыкания к зданию
по ул. Луначарского д. 65



Условия размещения средств размещения информации, рекламных конструкций:

1. Единая горизонтальная ось - это условная прямая линия, относительно которой располагаются информационные конструкции. Месторасположение оси на фасаде определяется как половина расстояния между верхним и нижним архитектурным элементом (окна, наличники, карниз, фриз и др.), выделяющимся из плоскости стены;
2. Размещение вывесок и рекламных конструкций должно осуществляться в границах места допустимого размещения средств информации, установленных данным колерным паспортом;
3. Размещение вывесок по отношению друг к другу, их конфигурация и наполненность информацией должны соответствовать Стандартным требованиям к вывескам, их размещению и эксплуатации, установленным Правилами благоустройства территории города Перми, утвержденными Решением ПГД от 18.12.2018 №265
4. В случае, если планируемые к размещению вывески не соответствуют стандартам, установленным Правилами благоустройства территории города Перми, утвержденными Решением ПГД от 18.12.2018 №265, потребуется внесение изменений в настоящий колерный паспорт;
5. Габариты одиночных табличек (500x700), их уровень установки должен быть одинаковым у каждой входной группы;
6. Узлы крепления конструкций к фасаду разрабатываются отдельным рабочим проектом.
7. В случае возникновения спорных ситуаций с другими организациями в отношении мест размещения нестандартных вывесок (расположенных не в границах занимаемого помещения), регулирование конфликта и окончательное решение по размещению вывесок той или иной претендующей организации, в соответствии с положениями Жилищного кодекса Российской Федерации, должно приниматься на собрании собственников помещений в многоквартирном доме.

Условные обозначения



- место допустимого размещения средств размещения информации, рекламных конструкций

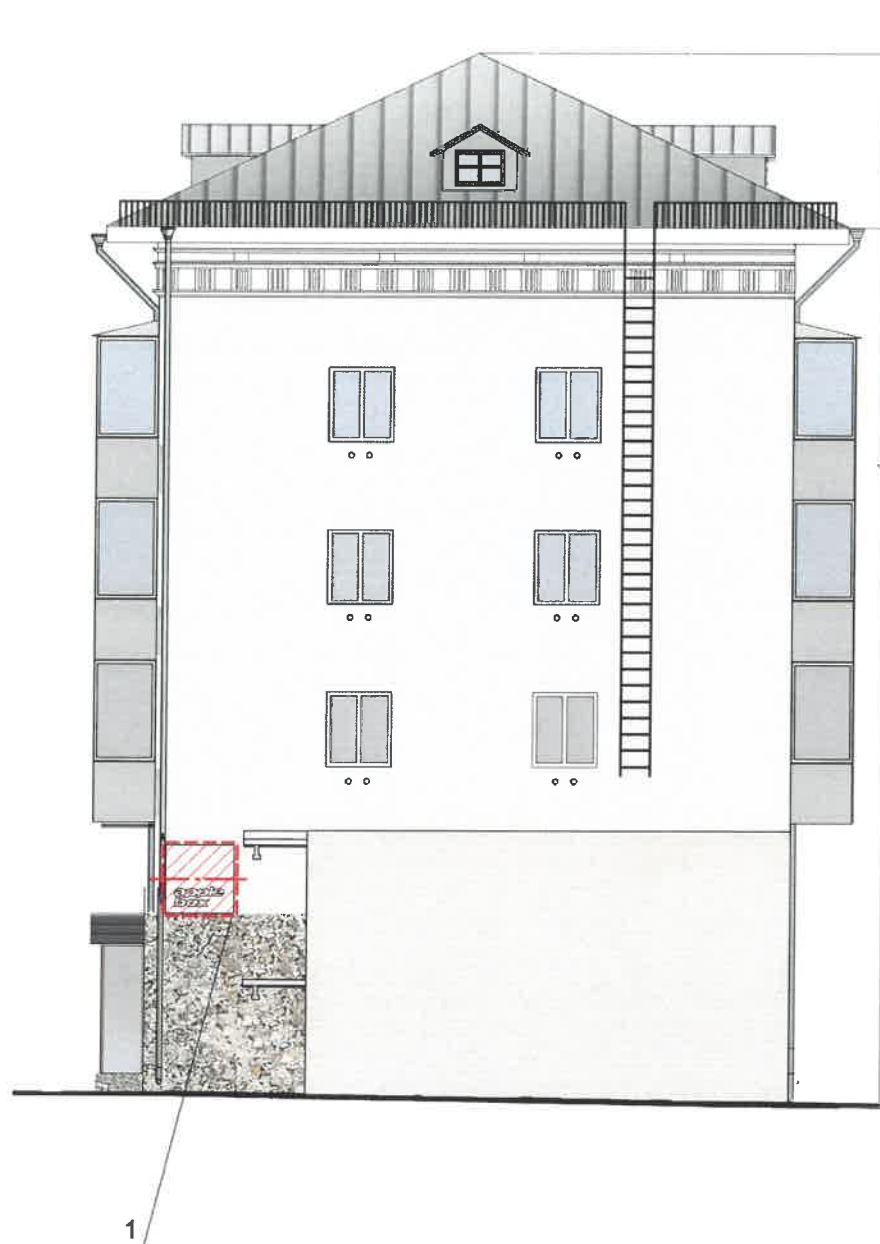


- единая горизонтальная ось размещения средств размещения информации, рекламных конструкций

Примечание: ведомость средств размещения информации, рекламных конструкций см. л. 7.

Управление архитектуры и городского дизайна
ДГА администрации г.Перми
СООТВЕТСТВУЕТ АРХИТЕКТУРНОМУ
ОБЛИКУ ГОРОДА ПЕРМИ
«06» 06.2020
Карасьев С.А. Подпись

						113-059-AP			
						Колерный паспорт объекта капитального строительства по адресу: проспект Комсомольский, № 36, Ленинского района г.Перми.			
Изм.	Кол.уч	Лист	№ док.	Подпись	Дата	Жилой многоквартирный дом с помещениями общественного назначения	Стадия	Лист	Листов
Разработал	Ростовщикова			<i>С.А.</i>	06.20		П	8	14
Н. Контр.	Первушина			<i>Д.И.</i>	06.20	Размещение средств размещения информации, рекламных конструкций	Архитектурная студия Р-4		

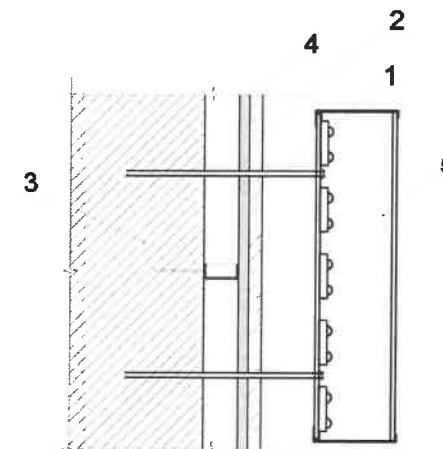


Примечание:

1. Единая горизонтальная ось - это условная прямая линия, относительно которой располагаются информационные конструкции. Месторасположение оси на фасаде определяется как половина расстояния между верхним и нижним архитектурным элементом (окна, наличники, карниз, фриз и др.), выделяющимся из плоскости стены;
2. Размещение вывесок и рекламных конструкций должно осуществляться в границах места допустимого размещения средств информации, установленных данным колерным паспортом;
3. Размещение вывесок по отношению к друг к другу, их конфигурация и наполненность информацией должны соответствовать Стандартным требованиям к вывескам, их размещению и эксплуатации, установленным Правилами благоустройства территории города Перми, утвержденными Решением ПГД от 18.12.2018 №265;
4. В случае, если планируемые к размещению вывески не соответствуют колерному паспорту, потребуется внесение изменений в настоящий колерный паспорт;
5. Габариты одиночных табличек (500x700), их уровень установки должен быть одинаковым у каждой входной группы;
6. Узлы крепления конструкций к фасаду разрабатываются отдельным рабочим проектом.
7. В случае возникновения спорных ситуаций с другими организациями в отношении мест размещения нестандартных вывесок (расположенных не в границах занимаемого помещения), регулирование конфликта и окончательное решение по размещению вывесок той или иной претендующей организации, в соответствии с положениями Жилищного кодекса Российской Федерации, должно приниматься на собрании собственников помещений в многоквартирном доме.

Узел крепления средств размещения информации, рекламных конструкций

Крепление металлоконструкции к фасаду производится на закладные детали - самораспорными анкерными болтами.
Конструктивную часть дополнительно разработать с конструктором.



- 1 - анкерный болт
- 2 - камень "Mascarello Gold"
- 3 - кирпичная стена
- 4 - подсистема

Управление архитектуры и городского дизайна
ДГА администрации г.Перми
СООТВЕТСТВУЕТ АРХИТЕКТУРНОМУ
ОБЛИКУ ГОРОДА ПЕРМИ
«06» 06/2020
Карасев С.А. Подпись: *[Signature]*

Условные обозначения

- место допустимого размещения средств размещения информации, рекламных конструкций
- единая горизонтальная ось размещения средств размещения информации, рекламных конструкций

Примечание: ведомость средств размещения информации, рекламных конструкций см. л. 7.

						113-059-AP			
						Колерный паспорт объекта капитального строительства по адресу: проспект Комсомольский, № 36, Ленинского района г.Перми.			
Изм.	Кол.уч.	Лист	№ док.	Подпись	Дата	Жилой многоквартирный дом с помещениями общественного назначения	Стадия	Лист	Листов
							П	9	14
Разработал		Ростовщикова		<i>[Signature]</i>	06.20	Размещение средств размещения информации, рекламных конструкций	Архитектурная студия Р-4		
Н. Контр.		Первушина		<i>[Signature]</i>	06.20				



СОГЛАСОВАНО
 1^й заместитель начальника ДГА
 г. Перми - главный архитектор
 Д.Ю. Лапшин
 2022

Условные обозначения:

— Линейный источник света

Примечание:

Подсветка фасада за счет линейных светильников в области фриза и карниза для создания световой линии. Остальная подсветка фасада за счет освещения витрин на первом этаже нежилой части здания и светящихся вывесок в виде рамок и объемных букв.

						113-059-AP			
						Колерный паспорт объекта капитального строительства по адресу: проспект Комсомольский, № 36, Ленинского района г.Перми.			
Изм.	Кол.уч	Лист	№ док.	Подпись	Дата	Жилой многоквартирный дом с помещениями общественного назначения	Стадия	Лист	Листов
Разработал		Ростовщикова		<i>CR</i>	06.20		П	10	14
Н. Контр.		Первушина		<i>PP</i>	06.20	Архитектурно-художественная подсветка	Архитектурная студия Р-4		



Условные обозначения:


— Линейный источник света


СОГЛАСОВАНО
1^й заместитель начальника ДГА
г. Перми — главный архитектор
Д.Ю. Лапшин
"04" 08 2020г.


Примечание:

Подсветка фасада за счет линейных светильников в области фриза и карниза для создания световой линии. Остальная подсветка фасада за счет освещения витрин на первом этаже нежилой части здания и светящихся вывесок в виде рамок и объемных букв.

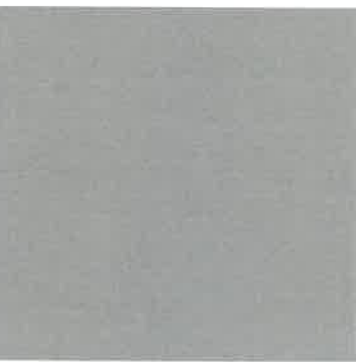
						113-059-AP			
						Колерный паспорт объекта капитального строительства по адресу: проспект Комсомольский, № 36, Ленинского района г.Перми.			
Изм.	Кол.уч.	Лист	№ док.	Подпись	Дата	Жилой многоквартирный дом с помещениями общественного назначения	Стадия	Лист	Листов
Разработал		Ростовщикова		<i>CR</i>	06.20		П	11	14
Н. Контр.		Первушина		<i>Per</i>	06.20	Архитектурно-художественная подсветка	Архитектурная студия Р-4		


позиция ведомости отделки фасадов	RAL 3012	C:	20	
		M:	60	
		Y:	50	
		K:	0	
		R:	203	
		G:	141	
		B:	115	
1				


позиция ведомости отделки фасадов	RAL 9002	C:	3	
		M:	3	
		Y:	10	
		K:	7	
		R:	221	
		G:	222	
		B:	212	
7				

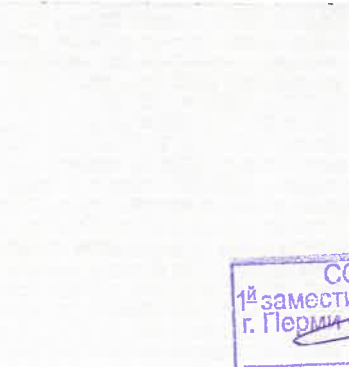
позиция ведомости отделки фасадов	Savanne SV4 (по цветовому каталогу Ceresit)	C:	0	
		M:	10	
		Y:	24	
		K:	14	
		R:	219	
		G:	197	
		B:	166	
2,3				

позиция ведомости отделки фасадов	RAL 9003	C:	1	белый
		M:	0	
		Y:	1	
		K:	2	
		R:	244	
		G:	248	
		B:	244	
4,5,11				



позиция ведомости отделки фасадов	RAL 9007	C:	17	
		M:	14	
		Y:	17	
		K:	0	
		R:	143	
		G:	143	
		B:	140	
5				

позиция ведомости отделки фасадов	RAL 7040	C:	20	
		M:	10	
		Y:	5	
		K:	35	
		R:	152	
		G:	158	
		B:	161	
6,9,14				

позиция ведомости отделки фасадов	RAL 290-M	C:	0	
		M:	43	
		Y:	90	
		K:	25	
		R:	185	
		G:	144	
		B:	68	
12				

позиция ведомости отделки фасадов	Savanne SV4 (по цветовому каталогу Ceresit)	C:	0	
		M:	10	
		Y:	24	
		K:	14	
		R:	219	
		G:	197	
		B:	166	
13				

СОГЛАСОВАНО
1^й заместитель начальника ДГА
г. Перми - главный архитектор
Д.Ю. Напшин
"04" 08 2021г.

						113-059-AP			
						Колерный паспорт объекта капитального строительства по адресу: проспект Комсомольский, № 36, Ленинского района г.Перми.			
Изм.	Кол.уч.	Лист	№ док.	Подпись	Дата	Жилой многоквартирный дом с помещениями общественного назначения	Стадия	Лист	Листов
							П	12	14
Разработал		Ростовщикова			06.20	Эталоны колеров	Архитектурная студия Р-4		
Н. Контр.		Первушина			06.20				



						113-059-AP			
						Колерный паспорт объекта капитального строительства по адресу: проспект Комсомольский, № 36, Ленинского района г.Перми.			
Изм.	Кол.уч	Лист	№ док.	Подпись	Дата	Жилой многоквартирный дом с помещениями общественного назначения	Стадия	Лист	Листов
							П	13	14
						Видовой кадр 1		Архитектурная студия Р-4	
Н. Контр.	Первушина			<i>[Signature]</i>	06.20				



						113-059-AP			
						Колерный паспорт объекта капитального строительства по адресу: проспект Комсомольский, № 36, Ленинского района г.Перми.			
Изм.	Кол.уч	Лист	№ док.	Подпись	Дата	Жилой многоквартирный дом с помещениями общественного назначения	Стадия	Лист	Листов
							П	14	14
Разработал		Ростовщикова		<i>[Signature]</i>	06.20	Видовой кадр 2	Архитектурная студия Р-4		
Н. Контр.		Первушина		<i>[Signature]</i>	06.20				