



Общество с ограниченной ответственностью

ООО "АУДИТПРОЕКТСТРОЙ"

059-22-01-26-3680 от 24.07.2020

Номер и дата входящего заявления о согласовании колерного паспорта

**ПАСПОРТ ВНЕШНЕГО ОБЛИКА ОБЪЕКТА КАПИТАЛЬНОГО СТРОИТЕЛЬСТВА
(КОЛЕРНЫЙ ПАСПОРТ)**

АДРЕС ОБЪЕКТА: город Пермь, административный район Индустриальный,
улица Левченко, здание (строение) №9.

шифр 5906-20-021-КПФ

ПЕРМЬ 2020 г.

Ведомость чертежей

ЛИСТ	НАИМЕНОВАНИЕ	ПРИМЕЧАНИЯ
1-2	Общие данные	
3	Существующее состояние фасадов (фотофиксация)	
4	Главный фасад по ул. Левченко	
5	Дворовой фасад	
6	Боковой фасад по ул. Луньевская	
7	Боковой фасад	
8	Размещение средств размещения информации, рекламных конструкций (главный фасад по ул. Левченко)	
9	Размещение средств размещения информации, рекламных конструкций (дворовой фасад)	
10	Размещение средств размещения информации, рекламных конструкций (боковой фасад по ул. Луньевская)	
11	Размещение средств размещения информации, рекламных конструкций (боковой фасад)	
12	Эталоны колеров	

Пояснительная записка

Объект капитального строительства - 2 - этажное здание торгового назначения по адресу: г.Пермь, Индустриальный район, ул.Левченко, д.9.

Год постройки и ввода в эксплуатацию: 2015.

В плане здание прямоугольной конфигурации.

Наружные стены - сэндвич -панели.

Кровля: плоская.

Ранее колерные паспорта: от 29.11.2018 №059-22-01-40-4439.

Настоящим колерным паспортом:

Уточняются виды и места размещения средств размещения информации;

Раздел «Архитектурно-художественная подсветка» не подготавливался.

Предметом согласования данного колерного паспорта являются: принятые цветовые решения элементов фасада, применяемые материалы существующего объекта недвижимости, а также определение возможных типов размещения средств размещения информации на нем. Средства размещения информации, рекламные конструкции, не соответствующие типу и местам их возможного размещения, подлежат демонтажу.

В соответствии с Градостроительным кодексом Российской Федерации, решением Пермской городской Думы от 18.12.2018 № 265 «Об утверждении Правил благоустройства территории города Перми и о признании утратившими силу отдельных решений Пермской городской Думы» и постановлением администрации города Перми от 22.02.2017 № 130 «Об утверждении формы и Порядка согласования паспорта внешнего облика объекта капитального строительства (колерного паспорта)» проекты колерных паспортов либо проекты изменений в колерные паспорта не являются разрешительной документацией на строительство, реконструкцию объекта капитального строительства; не являются правовым основанием на устройство пристроек, навесов, козырьков.

Ведомость отделки фасадов

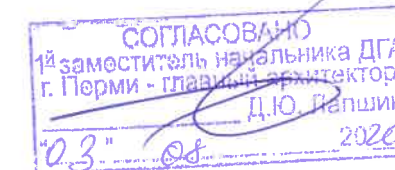
ПОЗ.	ЭЛЕМЕНТ ФАСАДА	ЭТАЛОН КОЛЕРА	ОБОЗНАЧ.	ВИД ОТДЕЛКИ	ПРИМ.
1	Основное поле стен		RAL 3028, 7004	Лист металлический профилированный	
2	Основное поле стен (тип 2)		RAL 7004	Лист металлический профилированный	
3	Основное поле стен (тип 3)		RAL 7038	Фасадные алюминиевые панели	
4	Переплеты окон, витражей		RAL 9016	Металлопластик (стеклопакеты)	
5	Дверные блоки		RAL 9016	Металлопластик (стеклопакеты)	
6	Дверные блоки		RAL 7005, 7047	Металл с покрытием атмосферостойкой краской	
7	Металлические элементы наружной лестницы		RAL 7021	Металл с покрытием атмосферостойкой краской	
8	Металлические элементы крыльца разгрузки		RAL 7004	Металл с покрытием атмосферостойкой краской	
9	Поле стен пристроя		RAL 7047	Профилированные листы	
10	Водосточные трубы		RAL 7038, 3028	Оцинкованная сталь с полимерным покрытием	
11	Вентиляционные трубы		RAL 7047, 3028	Оцинкованная сталь с полимерным покрытием	
12	Кровля		RAL 7047	Оцинкованная сталь с полимерным покрытием	
13	Козырек		Индивид. изготовления	Фасадные декоративные панели	

Согласовано

Взам. инв. №

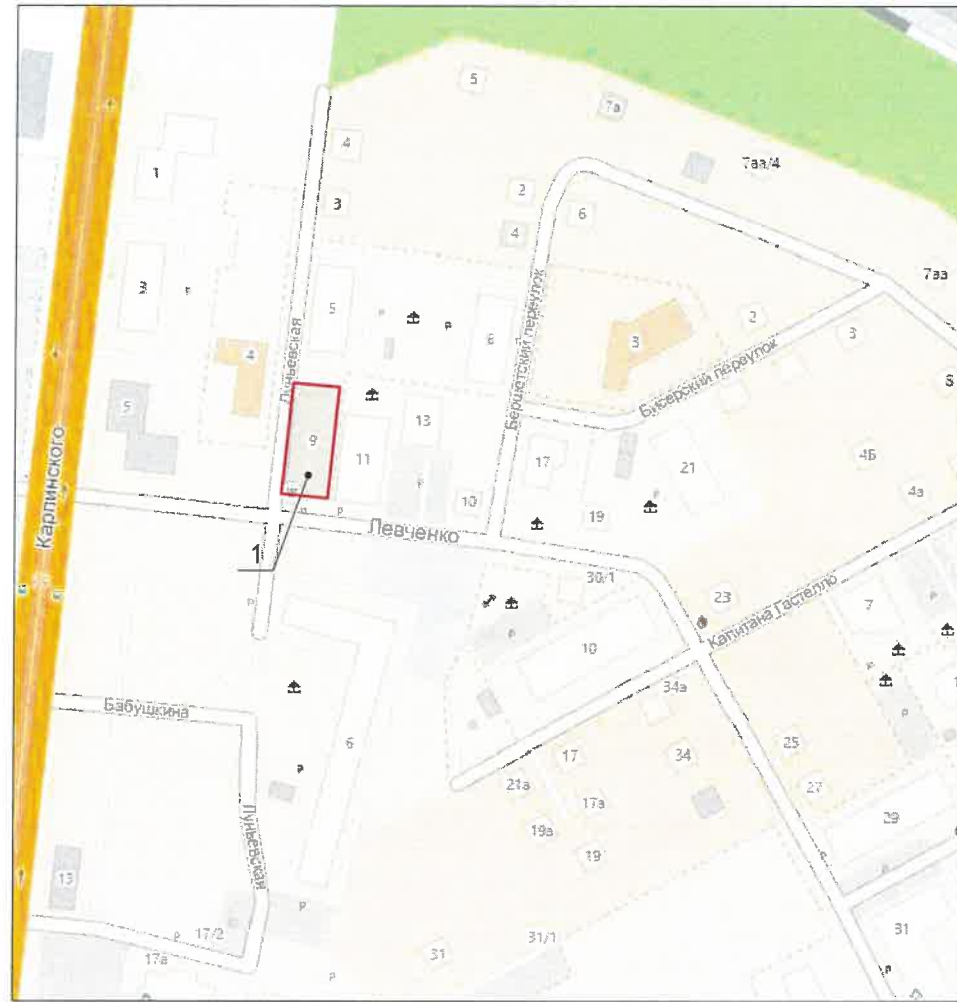
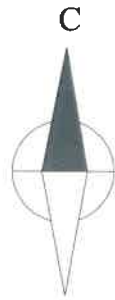
Подп. и дата

Инв. № подл.



						5906-20-021-КПФ			
						Колерный паспорт объекта капитального строительства по улице Левченко, здание (строение) № 9, Индустриального района, города Перми.			
Изм.	Кол. уч.	Лист	№ док.	Подп.	Дата	Здание торгового назначения	Стадия	Лист	Листов
Разраб.		Дьякова			03.20		П	1	12
Н.контр.		Валетов			03.20	Общие данные (начало)	ООО "АУДИТПРОЕКТСТРОЙ"		

Ситуационный план



Условные обозначения

- торговое здание по адресу: г.Пермь, Индустриальный район, ул. Левченко, 9.
- фасады с местами размещения средств размещения информации, рекламных конструкций.

Инструкция о порядке производства работ, связанных с окраской фасадов и всех наружных частей зданий, сооружений, строений, расположенных на территории города Перми

1. Окраска (отделка) фасадов и всех наружных частей зданий, сооружений, строений, расположенных на территории города Перми, может производиться лишь на основании паспорта внешнего облика объекта капитального строительства (колерного паспорта), согласованного департаментом градостроительства и архитектуры администрации г. Перми (далее - ДГА).
2. До начала процесса окраски (отделки) здания или какого-либо сооружения должны быть произведены работы по капитальному ремонту всех без исключения наружных частей его, подлежащих окраске.
3. До начала ремонта зданий, имеющих газосветовую рекламу, сообщить рекламораспространителю о предстоящих работах на фасаде здания с целью сохранения вывесок либо их демонтажу.
4. Полуразрушенные и разрушенные архитектурные художественно-скульптурные детали здания, карнизы, колонны, пилястры, капители, фризы, тяги, лепные украшения, барельефы, мозаика, художественная роспись подлежат обязательному восстановлению в своем первоначальном виде. Категорически запрещается производить окраску здания без предварительного восстановления указанных деталей.
5. Металлические поверхности отдельных частей здания, чугунные решетки, перила балконов и лестниц, кронштейны, дверные и оконные приборы, архитектурно-художественные детали перед окраской очищаются от грязи, ржавчины, старой краски и покрываются вновь лишь масляной краской.
6. В соответствии с выданными образцами цвета (колерами) на окраску (отделку) здания организация, производящая ремонт здания, составляет пробные образцы цвета, которые наносятся на видное место стены.
7. Проверку и согласование пробного образца цвета (колера), а также готовности поверхности стены и отдельных наружных частей здания к окраске производит уполномоченный представитель ДГА г.Перми. Без указанной проверки и согласования производить окраску (отделку) фасада категорически воспрещается.
8. Домоуправления, организации и учреждения, производящие окраску (отделку) и связанный с нею ремонт здания, несут полную ответственность за точное выполнение настоящей инструкции и привлекаются к ответственности за ее нарушение.
9. Цветовая гамма размещения информации должна гармонизировать с основным колористическим решением фасадов здания.
10. По всем вопросам, связанным с производством работ, необходимо обращаться в ДГА по адресу: г.Пермь, ул.Сибирская, 15, каб 315, тел.212-76-98).

Ведомость ссылочных и прилагаемых документов

Обозначение	Наименование	Примечание						
Решение Пермской городской Думы от 18.12.2018 №265	Об утверждении Правил благоустройства территории города Перми и о признании утратившими силу отдельных решений Пермской городской Думы							
Постановление администрации г. Перми от 22.02.2017 №130	Об утверждении формы и Порядка согласования паспорта внешнего облика объекта капитального строительства (колерного паспорта)							
№ 059-22-01-40-4439 от 29.11.2018 г.	Колерный паспорт здания по ул. Левченко, 9 в Индустриальном районе г. Перми, шифр 078-2018-ОФ	Согласован 30.11.2018						
5906-20-021-КПФ								
Колерный паспорт объекта капитального строительства по улице Левченко, здание (строение) № 9, Индустриального района, города Перми.								
Изм.	Кол. уч.	Лист № док.	Подп.	Дата	Здание торгового назначения	Стадия	Лист	Листов
Разраб.		Дьякова		03.20				
Н.контр.		Валетов		03.20	Общие данные (продолжение)	ООО "АУДИТПРОЕКТСТРОЙ"		

Согласовано

Взам. инв. №

Подп. и дата

Инв. № подл.

Главный фасад по улице Левченко



Боковой фасад по ул. Луньевская



Боковой фасад

Боковой фасад

Дворовой фасад



Согласовано

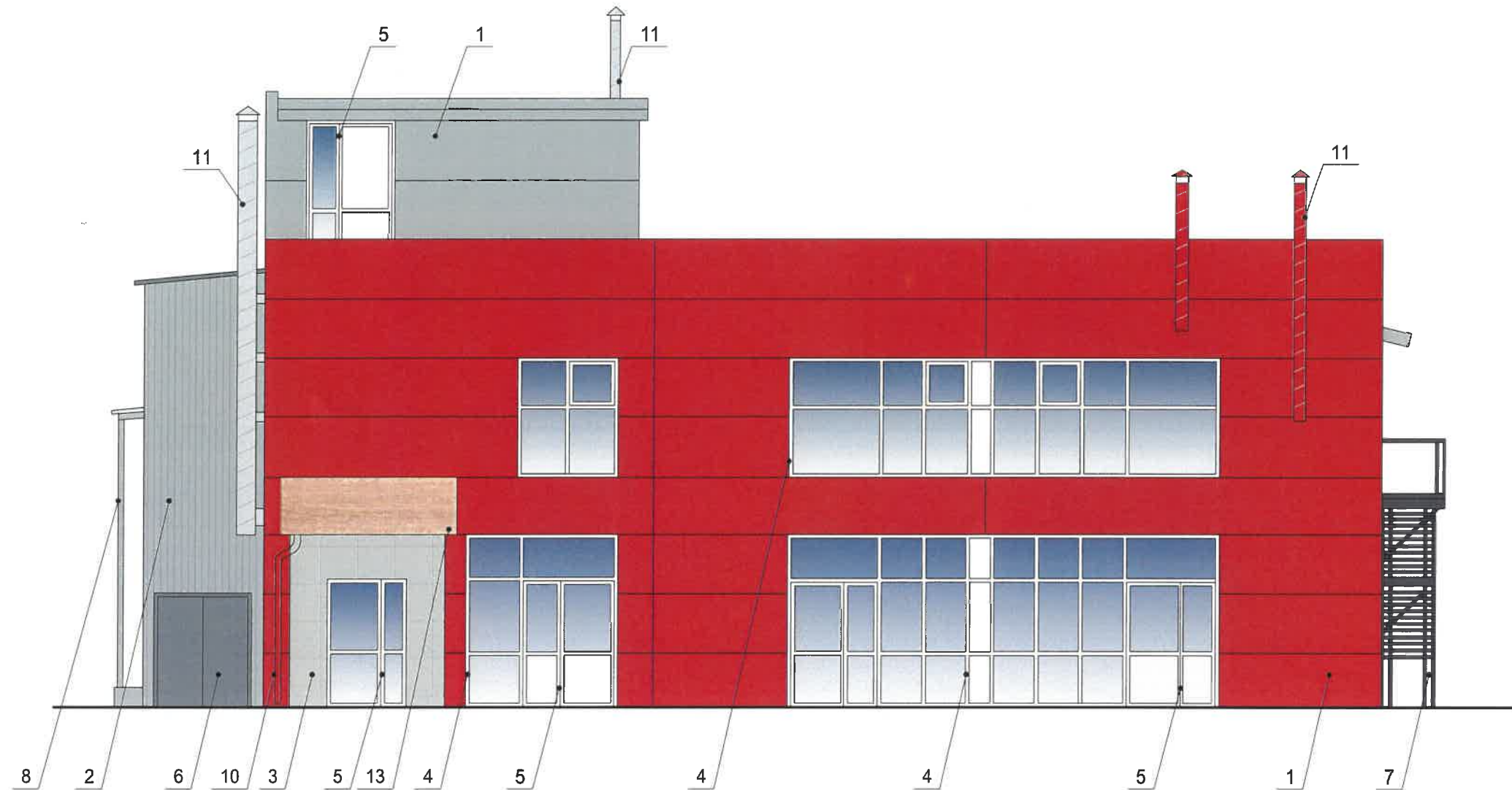
Взам. инв. №

Подп. и дата

Инв. № подл.

						5906-20-021-КПФ			
Колерный паспорт объекта капитального строительства по улице Левченко, здание (строение) № 9, Индустриального района, города Перми.									
Изм.	Кол. уч.	Лист	№ док.	Подп.	Дата	Здание торгового назначения	Стадия	Лист	Листов
Разраб.		Дьякова		<i>[Signature]</i>	03.20		П	3	
Н.контр.		Валетов		<i>[Signature]</i>	03.20	Существующее состояние фасадов (фотофиксация)	ООО "АУДИТПРОЕКТСТРОЙ"		

Главный фасад по ул. Левченко



СОГЛАСОВАНО
1^й заместитель начальника ДГА
г. Перми - главный архитектор
Д.Ю. Палшин
"03." 03.2020

Примечание:

1. В случае, если наружные лестницы при дополнительно устроенных входах в общественные помещения здания выходят за границы предоставленного земельного участка и красные линии квартала, то устройство дополнительных или переустройство существующих входных групп требует получения разрешения в установленном порядке;

2. В случае устройства или переустройства (перепланировки, ремонта, реконструкции) помещений общественного назначения, их входных групп в обязательном порядке должны быть предусмотрены мероприятия по обеспечению доступности данных помещений для маломобильных групп населения, включая инвалидов, использующих кресла-коляски и собак-проводников (далее - МГН) в соответствии с требованиями СП 59.13330.2016 Свод правил. Доступность зданий и сооружений для маломобильных групп населения. Данный свод правил касается функционально-планировочных элементов зданий и сооружений, их участков или отдельных помещений, доступных для МГН (входные узлы, коммуникации, пути эвакуации, помещения и зоны обслуживания, а также их информационное и инженерное обустройство). В частности, лестницы при входах в общественные помещения должны дублироваться пандусами с уклоном не более 1:20 (5%) или иными средствами подъема (подъем платформы, лифты и т.д.) Согласно вышеуказанному Своду правил наружные лестницы и пандусы должны иметь поручни с учетом технических требований к опорным стационарным устройствам по ГОСТ Р 51261; размеры входной площадки при открывании дверей наружу должны быть не менее 1,4 x 2,0 или 1,5 x 1,85; размеры входной площадки с пандусом не менее 2,2x2,2 м.

Условные обозначения:

1 - выноска и номер позиции согласно Ведомости отделки фасадов на листе 1.

						5906-20-021-КПФ			
						Колерный паспорт объекта капитального строительства по улице Левченко, здание (строение) № 9, Индустриального района, города Перми.			
Изм.	Кол. уч.	Лист	№ док.	Подп.	Дата	Здание торгового назначения	Стадия	Лист	Листов
Разраб.		Дьякова			03.20		П	4	
Н.контр.		Валетов			03.20	Главный фасад по ул.Левченко	ООО "АУДИТПРОЕКТСТРОЙ"		

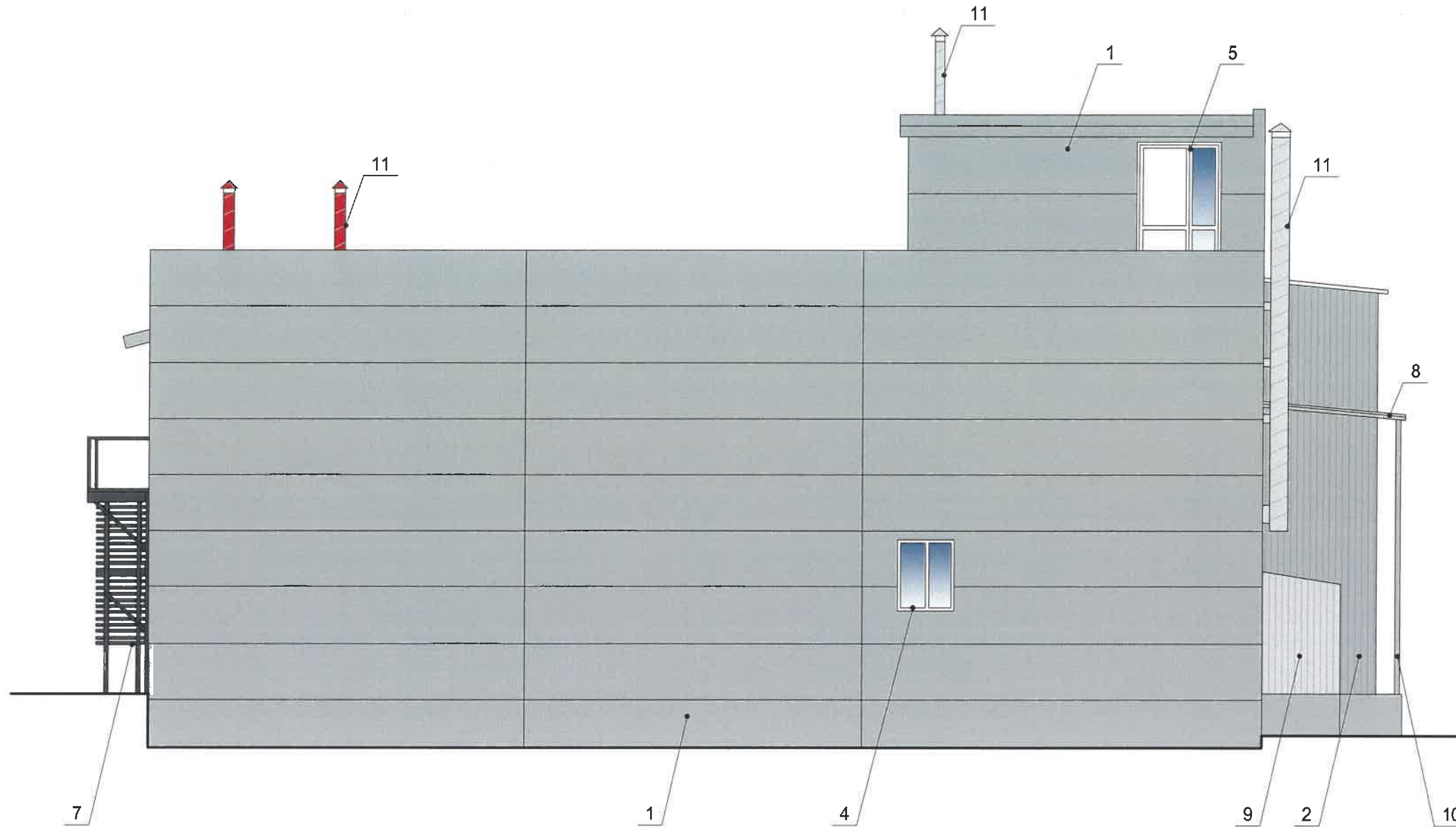
Согласовано

Взам. инв. №

Подп. и дата

Инв. № подл.

Дворовой фасад



Примечание:

1. К дополнительному оборудованию относятся: наружные блоки систем вентиляции и кондиционирования, вентиляционные и водосточные трубы; антенны; видеокамеры наружного наблюдения; почтовые ящики, пристроенные электрощиты; флагштоки и так далее;

2. Размещение дополнительного оборудования, дополнительных элементов и устройств на фасадах объектов капитального строительства допускается при соблюдении следующих условий:

- соответствие размещения дополнительного оборудования архитектурному решению фасадов, предусмотренному проектной документацией, в соответствии с которой осуществлено строительство (реконструкция) Объекта, с привязкой к единой (вертикальной, горизонтальной) системе осей фасадов;

- единая горизонтальная ось - условная прямая линия. Определяется как половина расстояния между верхним и нижним архитектурным элементом (окна, наличники, карниз, фриз и другие), выделяющимся (западающим, выступающим) из плоскости стены;

- единая вертикальная ось - условная прямая линия. Определяется как половина расстояния между границами одного архитектурного элемента (окна, двери, колонны) либо между двумя архитектурными элементами (окна, двери, колонны);

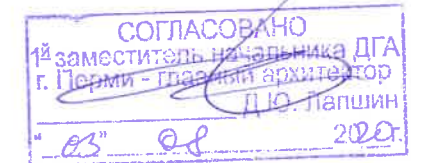
- комплексное решение размещения оборудования - единое архитектурное и цветовое решение (в том числе размер, форма, материал);

- размещение дополнительного оборудования на архитектурных деталях, элементах декора, поверхностях с ценной архитектурной отделкой, а также крепление, ведущее к повреждению архитектурных поверхностей, не допускаются;

3. Размещение дополнительного оборудования не должно нарушать законные интересы собственников жилых помещений в непосредственной близости с оборудованием.

Условные обозначения:

1 - выноска и номер позиции согласно Ведомости отделки фасадов на листе 1.



						5906-20-021-КПФ			
						Колерный паспорт объекта капитального строительства по улице Левченко, здание (строение) № 9, Индустриального района, города Перми.			
Изм.	Кол. уч.	Лист	№ док.	Подп.	Дата	Здание торгового назначения	Стадия	Лист	Листов
Разраб.		Дьякова		<i>[Signature]</i>	03.20		П	5	
Н.контр.		Валетов		<i>[Signature]</i>	03.20	Дворовой фасад	ООО "АУДИТПРОЕКТСТРОЙ"		

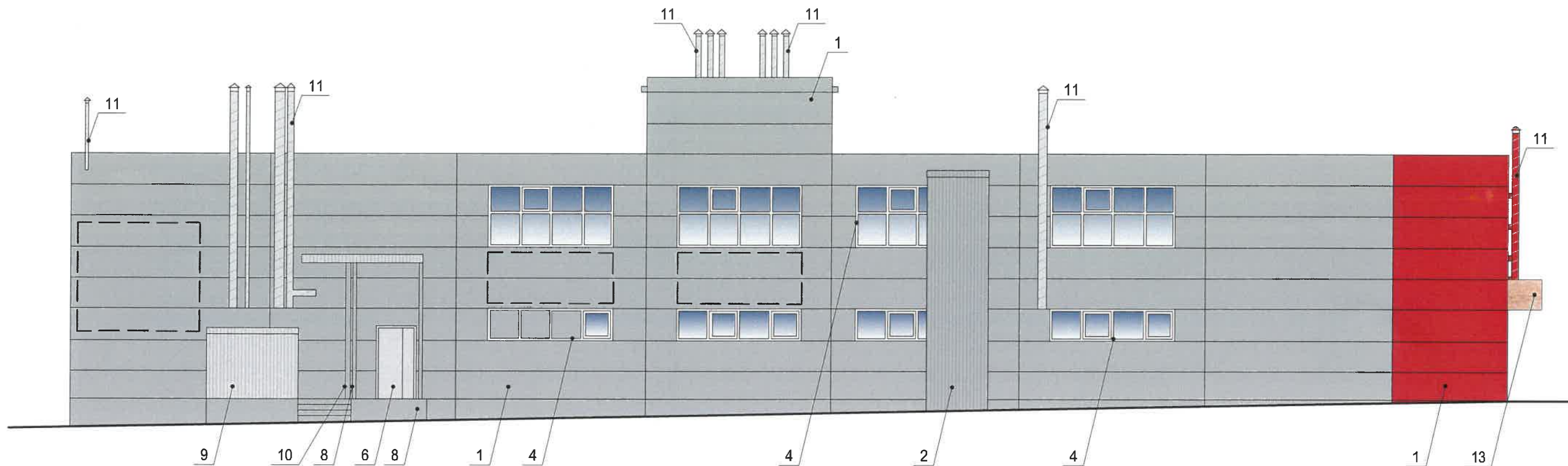
Согласовано

Взам. инв. №

Подп. и дата

Инв. № подл.

Боковой фасад по ул. Луньевская



Условные обозначения:

- 1 - выноска и номер позиции согласно Ведомости отделки фасадов на листе 1
- место допустимого размещения дополнительного оборудования

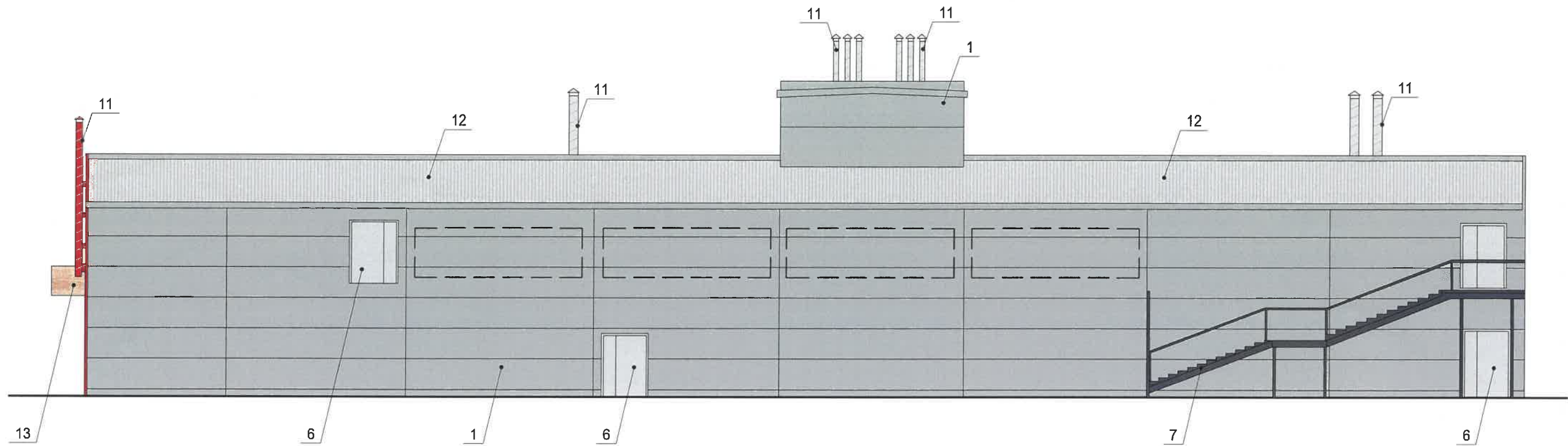
СОГЛАСОВАНО
 1^й заместитель начальника ДГА
 г. Перми - главный архитектор
 И. Ю. Лапшин
 03.20

						5906-20-021-КПФ			
						Колерный паспорт объекта капитального строительства по улице Левченко, здание (строение) № 9, Индустриального района, города Перми.			
Изм.	Кол. уч.	Лист	№ док.	Подп.	Дата	Здание торгового назначения	Стадия	Лист	Листов
Разраб.		Дьякова		<i>[Signature]</i>	03.20		П	6	
Н.контр.		Валетов		<i>[Signature]</i>	03.20	Боковой фасад по ул.Луньевская	ООО "АУДИТПРОЕКТСТРОЙ"		

Согласовано

Взам. инв. №
 Подп. и дата
 Инв. № подл.

Боковой фасад



Условные обозначения:

- 1 - выноска и номер позиции согласно Ведомости отделки фасадов на листе
- место допустимого размещения дополнительного оборудования

СОГЛАСОВАНО
 1^й заместитель начальника ДГА
 Пермь - главный архитектор
 Д.Ю. Папшин
 "03" 03 2020г.

Согласовано

Взам. инв. №

Подп. и дата

Инв. № подл.

						5906-20-021-КПФ			
						Колерный паспорт объекта капитального строительства по улице Левченко, здание (строение) № 9, Индустриального района, города Перми.			
Изм.	Кол. уч.	Лист	№ док.	Подп.	Дата	Здание торгового назначения	Стадия	Лист	Листов
Разраб.		Дьякова		<i>[Signature]</i>	03.20		П	7	
Н.контр.		Валетов		<i>[Signature]</i>	03.20	Боковой фасад	ООО "АУДИТПРОЕКТСТРОЙ"		

Главный фасад по ул. Левченко



Управление архитектуры и городского дизайна
ДГА администрации г.Перми
СООТВЕТСТВУЕТ АРХИТЕКТУРНОМУ
ОБЛИКУ ГОРОДА ПЕРМИ
«03» 08 2020
Бресано С.В. Подпись *Бресано С.В.*

Условные обозначения:

- 1 - выноска и номер позиции согласно Ведомости средств размещения информации, рекламных конструкций на листе 11
- место допустимого размещения средств размещения информации, рекламных конструкций
- единая горизонтальная ось средств размещения информации

Условия размещения средств размещения информации:

1. Место размещения информации располагаются относительно условной прямой линии - единой горизонтальной оси. Местоположение оси на фасаде определяется как половина расстояния между верхним и нижним архитектурным элементом (окна, наличники, карниз, фриз и др.), выделяющимся (западающим, выступающим) из плоскости стены.
2. Размещение вывесок и рекламных конструкций должно осуществляться в границах места допустимого размещения средств размещения информации, рекламных конструкций, установленных данным колерным паспортом объектом капитального строительства.
3. Размещение вывесок по отношению друг к другу, их конфигурация, наполненность информацией должны соответствовать Стандартным требованиям к вывескам, их размещению и эксплуатации (далее - Стандартные требования), утвержденным Решением Пермской городской Думы от 18.12.2018 №265.
4. В случае, если планируемые к размещению вывески не соответствуют Стандартным требованиям и действующему колерному паспорту, требуется внесение изменений в колерный паспорт путем разработки нового колерного паспорта.
5. Габариты одиночных табличек (500x700), при размещении двух одинаковых табличек - режимников в пределах одной входной группы их размер и уровень установки должен быть одинаковым у каждой входной группы.
6. Узлы крепления конструкций к фасаду разрабатываются отдельным рабочим проектом. Смотреть совместно с п.9,10

						5906-20-021-КПФ			
						Колерный паспорт объекта капитального строительства по улице Левченко, здание (строение) № 9, Индустриального района, города Перми.			
Изм.	Кол. уч.	Лист	№ док.	Подп.	Дата	Здание торгового назначения	Стадия	Лист	Листов
Разраб.		Дьякова		<i>ДЯ</i>	03.20		П	8	
Н.контр.		Валетов		<i>ВВ</i>	03.20	Размещение средств размещения информации, рекламных конструкций (главный фасад по ул.Левченко)	ООО "АУДИТПРОЕКТСТРОЙ"		

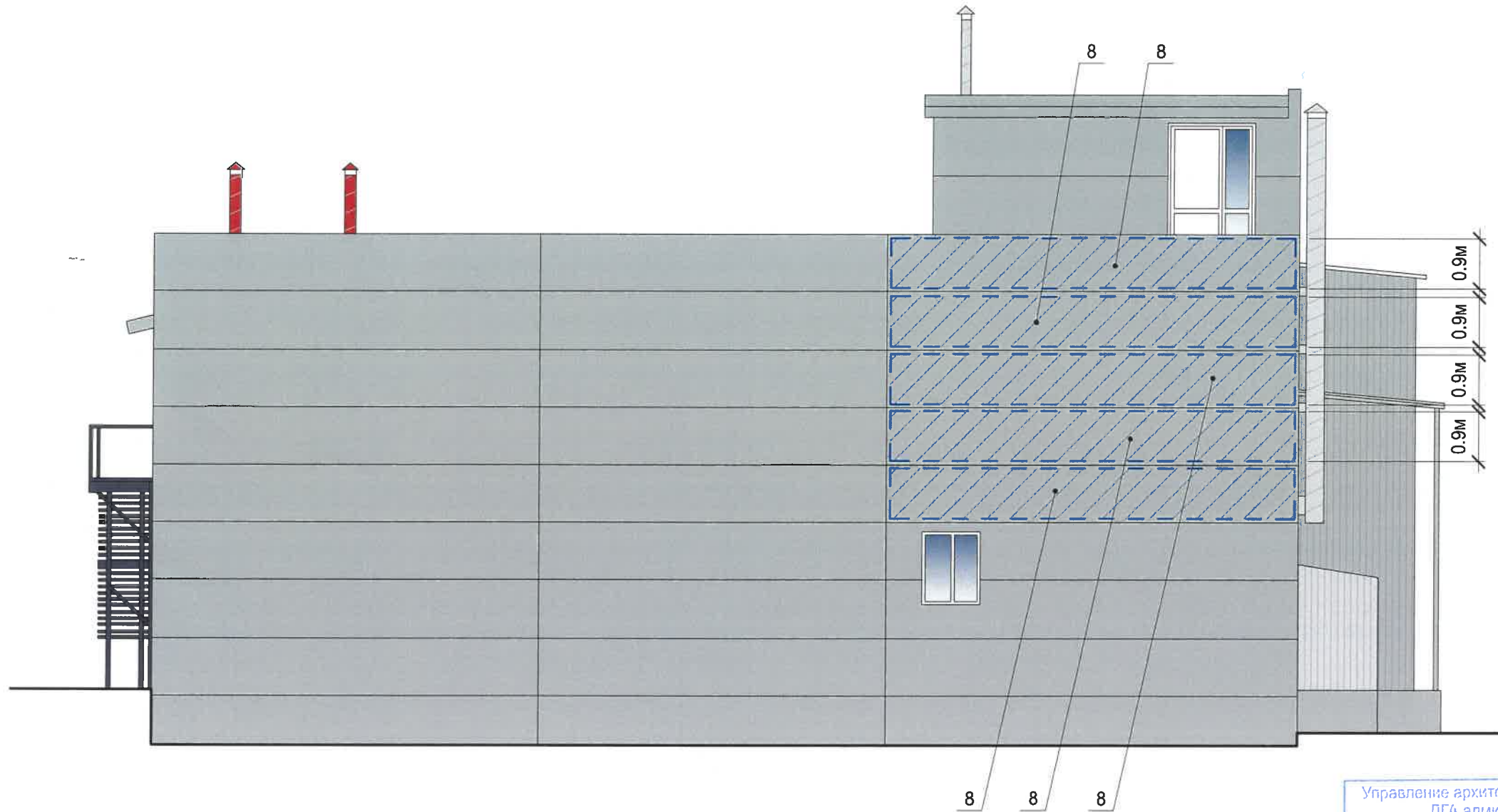
Согласовано

Взам. инв. №

Подп. и Дата

Инв. № подл.


Дворовой фасад



Управление архитектуры и городского дизайна
 ДГА администрации г.Перми
**СООТВЕТСТВУЕТ АРХИТЕКТУРНОМУ
 ОБЛИКУ ГОРОДА ПЕРМИ**
 «03.08.2020»
 Бресано С.В. Подпись *Бресано С.В.*

Условные обозначения:

1 - выноска и номер позиции согласно Ведомости средств размещения информации, рекламных конструкций на листе 11

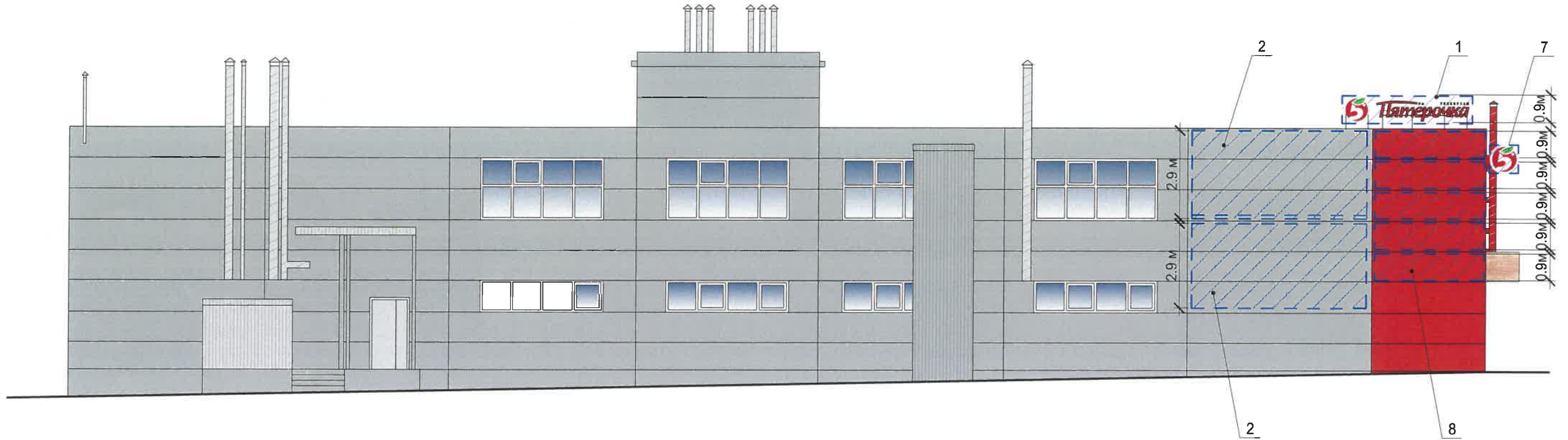
 - место допустимого размещения средств размещения информации, рекламных конструкций

Согласовано

Инва. № подл.	Подп. и дата	Взам. инв. №

						5906-20-021-КПФ			
						Колерный паспорт объекта капитального строительства по улице Левченко, здание (строение) № 9, Индустриального района, города Перми.			
Изм.	Кол. уч.	Лист	№ док.	Подп.	Дата	Здание торгового назначения	Стадия	Лист	Листов
Разраб.		Дьякова		<i>Д.Д.</i>	03.20		П	9	
Н.контр.		Валетов		<i>В.В.</i>	03.20	Размещение средств размещения информации, рекламных конструкций (дворовой фасад)	ООО "АУДИТПРОЕКТСТРОЙ"		

Боковой фасад по ул. Луньевская

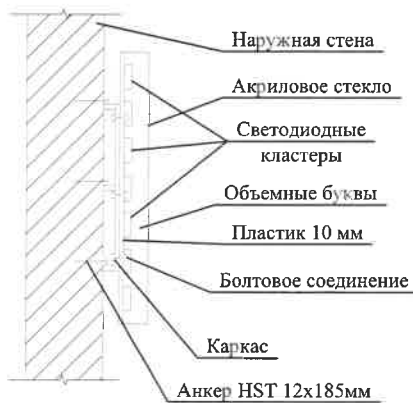


Управление архитектуры и городского дизайна
ДГА администрации г.Перми
СООТВЕТСТВУЕТ АРХИТЕКТУРНОМУ
ОБЛИКУ ГОРОДА ПЕРМИ
« 04.08.2020 »
Бресано СВ Подпись [подпись]

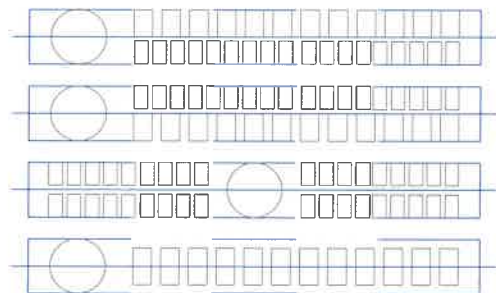
Условные обозначения:

- 1 - выноска и номер позиции согласно Ведомости средств размещения информации, рекламных конструкции на листе 11
- место допустимого размещения средств размещения информации, рекламных конструкций

Узел крепления средств размещения информации



Схемы компоновки объемных букв и/или логотипов, относительно оси и места размещения средств размещения информации



Пример сгруппированных модульных табличек

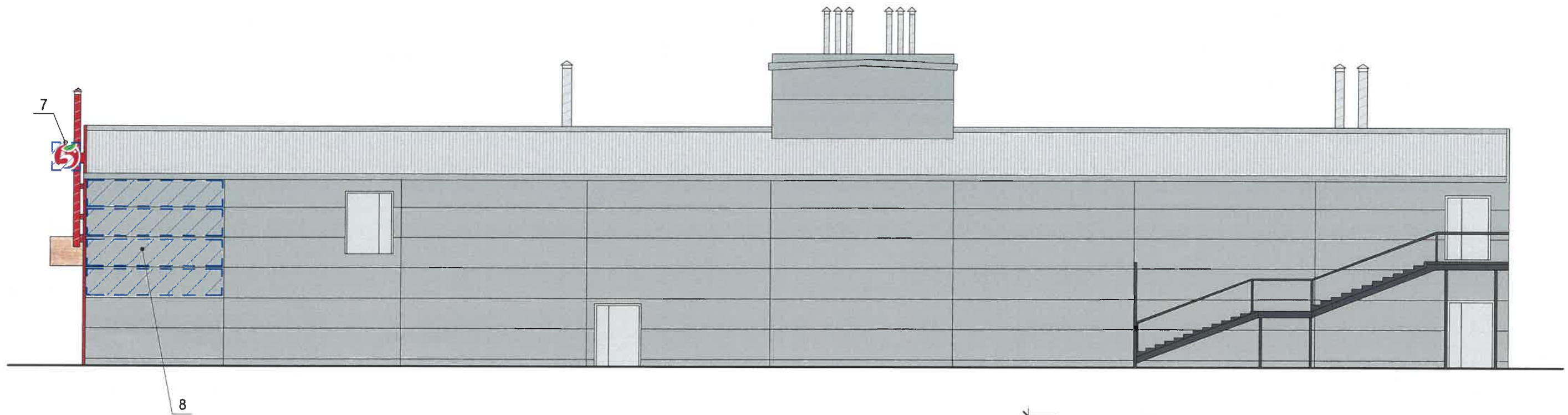
Цокольный этаж		САЛОН ОПТИКИ
Цокольный этаж		ОРГАНИЗАЦИЯ
1 этаж	K	ЗООМАГАЗИН
1 этаж офис 14		ОРГАНИЗАЦИЯ
1 этаж офис 20		ОРГАНИЗАЦИЯ
Цокольный этаж		ЗООМАГАЗИН

						5906-20-021-КПФ			
						Колерный паспорт объекта капитального строительства по улице Левченко, здание (строение) № 9, Индустриального района, города Перми.			
Изм.	Кол. уч.	Лист	№ док.	Подп.	Дата	Здание торгового назначения	Стадия	Лист	Листов
Разраб.		Дьякова		[подпись]	03.20		П	10	
Н.контр.		Валетов		[подпись]	03.20	Размещение средств размещения информации, рекламных конструкций (боковой фасад по ул.Луньевская)	ООО "АУДИТПРОЕКТСТРОЙ"		

Согласовано

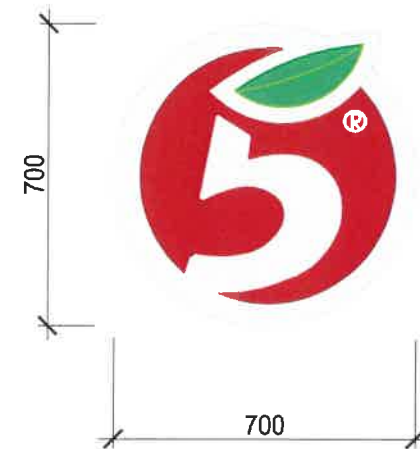
Взам. инв. №
Подп. и дата
Инв. № подл.

Боковой фасад



Ведомость средств размещения информации, рекламных конструкций


№	Тип объекта, материал, способы крепления	Цвет (с указанием RAL)	Наличие, тип подсветки
1	Вывеска - объемные буквы и/или логотипы, размещенные над парапетом на металлоконструкции. Металл, пластик, пленки.	Фирменные цвета	Внутренняя
2	Вывеска - объемные буквы и/или логотипы, размещенные на направляющих выкашанных в цвет фасада. Металл, пластик, пленки.	Фирменные цвета	Внутренняя
3	Вывеска - пленочная аппликация на стекле или панно, размещенное на оконном проеме за стеклом (площадь выклейки или панно не более 50% от площади остекления). Металл, пластик или самоклеющиеся пленки.	Фирменные цвета	Без подсветки
4	Информация - пленочная односторонняя аппликация на стекле. Площадь выклейки - не более 30% от площади остекления. Самоклеющиеся пленки	Однотонная	Без подсветки
5	Табличка-режимник одиночная. Металл пластик, пленки.	Фирменные цвета	Без подсветки
6	Табличка-режимник модульная. Оргстекло, металл, пластик, пленки.	Фон - одинаковый для всех табличек. Изобр. - фирменные цвета	Без подсветки
7	Панель-кронштейн, максимальная высота - 1.00 м. Металл, пластик, пленки.	Фирменные цвета	Внутренняя
8	Вывеска - объемные буквы и/или логотипы, размещенные на подложке. Металл, пластик, пленки	Фон - фирменные цвета. Информация (не более 50% от фона) - фирменные цвета	Внутренняя или внешняя светодиодами
9	Указатель с наименованием улицы и номера дома (600x300). Оргстекло, металл, пластик.	Синий (R-0, G-20, B-120), белый (RAL 9016)	Внутренняя



Управление архитектуры и городского дизайна
ДГА администрации г.Перми
СООТВЕТСТВУЕТ АРХИТЕКТУРНОМУ
ОБЛИКУ ГОРОДА ПЕРМИ

« 03.03.2020 »
Подпись: *Бресано С.В.*

Условные обозначения:

- 1 - выноска и номер позиции согласно Ведомости средств размещения информации, рекламных конструкций
-  - место допустимого размещения средств размещения информации, рекламных конструкций

						5906-20-021-КПФ			
						Колерный паспорт объекта капитального строительства по улице Левченко, здание (строение) № 9, Индустриального района, города Перми.			
Изм.	Кол. уч.	Лист	№ док.	Подп.	Дата	Здание торгового назначения	Стадия	Лист	Листов
Разраб.		Дьякова			03.20		П	11	
						Размещение средств размещения информации, рекламных конструкций (боковой фасад)	ООО "АУДИТПРОЕКТСТРОЙ"		
Н.контр.		Валетов			03.20				

Согласовано

Взам. инв. №
Подп. и дата
Инв. № подл.

Позиция согласно ведомости отделки фасадов	RAL 3028	C	5	
		M	100	
		Y	100	
		K	0	
		R	203	
		G	51	
		B	52	
1, 10, 11				

Позиция согласно ведомости отделки фасадов	RAL 7005	C	30	
		M	10	
		Y	20	
		K	60	
		R	107	
		G	113	
		B	111	
6				

Позиция согласно ведомости отделки фасадов	RAL 7047	C	0	
		M	0	
		Y	5	
		K	20	
		R	207	
		G	208	
		B	207	
6, 9, 11, 12				

Позиция согласно ведомости отделки фасадов	RAL 7004	C	0	
		M	0	
		Y	0	
		K	45	
		R	158	
		G	160	
		B	161	
1, 2, 8				

Позиция согласно ведомости отделки фасадов	RAL 9016	C	3	
		M	0	
		Y	0	
		K	0	
		R	247	
		G	251	
		B	245	
4, 5				

Позиция согласно ведомости отделки фасадов	RAL 7021	C	50	
		M	10	
		Y	5	
		K	95	
		R	46	
		G	50	
		B	52	
7				

Позиция согласно ведомости отделки фасадов	RAL 7038	C	30	
		M	10	
		Y	20	
		K	20	
		R	180	
		G	184	
		B	176	
3, 10				

Согласовано

Инд. № подл.	Подп. и дата	Взам. инв. №

СОГЛАСОВАНО
1^й заместитель начальника ДГА
г. Перми - главный архитектор
Д.Ю. Лапшин
"05" 08 2020

						5906-20-021-КПФ			
						Колерный паспорт объекта капитального строительства по улице Левченко, здание (строение) № 9, Индустриального района, города Перми.			
Изм.	Кол. уч.	Лист	№ док.	Подп.	Дата	Здание торгового назначения	Стадия	Лист	Листов
Разраб.		Дьякова		<i>[подпись]</i>	03.20		П	12	
Н.контр.		Валетов		<i>[подпись]</i>	03.20	Эталоны колеров	ООО "АУДИТПРОЕКТСТРОЙ"		