

ООО НПТИ "ОРТЭКС"  
Член Союза СРО «АПО» СРО-П-063-26112009 с 10.12.2009 г.  
*059-22-01-26-3495 от 16.07.2020*

Управление капитального строительства  
администрации города Перми

**ПАСПОРТ ВНЕШНЕГО ОБЛИКА ОБЪЕКТА КАПИТАЛЬНОГО СТРОИТЕЛЬСТВА  
(КОЛЕРНЫЙ ПАСПОРТ)**

АДРЕС ОБЪЕКТА: г. Пермь, административный район Держинский, микрорайон Парковый,  
улица Шпальная, здание (строение) № 2

01-343-19-АР

ПЕРМЬ 2020 г.

Лист	Наименование	Примечание
1	Общие данные (начало)	
2	Общие данные (окончание)	
3	Визуализация	
4	Фасад в осях Л-А, А-Л	
5	Фасад в осях 1-14, 14-1	
6	Размещение средств размещения информации, рекламных конструкций	
7	Эталоны колеров	

Объект капитального строительства - двухэтажное здание спортивного комплекса с плавательным бассейном;  
 Год постройки и ввода в эксплуатацию: новое строительство;  
 Ранее колерные паспорта: не разрабатывались;  
 В плане здание прямоугольной конфигурации;  
 Несущие стены: кирпичные;  
 Кровля: плоская.  
 Настоящим колерным паспортом:  
 Уточняются виды и места размещения средств размещения информации;  
 Раздел "Архитектурно-художественная подсветка" не подготавливается;  
 В соответствии с Градостроительным кодексом Российской Федерации, решением Пермской городской Думы от 18.12.2018 № 265 "Об утверждении Правил благоустройства территории города Перми и о признании утратившими силу отдельных решений Пермской городской Думы" и постановлением администрации города Перми от 22.02.2017 № 130 "Об утверждении формы и Порядка согласования паспорта внешнего облика капитального строительства (колерного паспорта)" проекты колерных паспортов либо проекты изменений в колерные паспорта не являются разрешительной документацией на строительство, реконструкцию объекта капитального строительства; не являются правовым основанием на устройство пристроек, навесов, козырьков;

Предметом согласования данного колерного паспорта являются: принятые цветовые решения элементов фасада, применяемые материалы, а также определение возможных типов размещения средств размещения информации на нем. Средства размещения информации, рекламные конструкции, не соответствующие типу и местам их возможного размещения, подлежат демонтажу.

**Ведомость отделки фасадов**

ПОЗ.	ЭЛЕМЕНТ ФАСАДА	ЭТАЛОН ЦВЕТА	ОБОЗНАЧ	ВИД ОТДЕЛКИ	ПРИМ.
1	Декоративные элементы стен		RAL1018	Композитные кассеты КРАСПАН	
2	Декоративные элементы стен		RAL5012	Композитные кассеты КРАСПАН	
3	Декоративные элементы стен		RAL5005	Композитные кассеты КРАСПАН	
4	Декоративные элементы стен		RAL5002	Композитные кассеты КРАСПАН	
5	Основное поле стен		RAL9003	Композитные кассеты КРАСПАН	
6	Цоколь			Облицовка натуральным камнем	
7	Козырек главного входа		RAL9003	Композитные кассеты КРАСПАН	
8	Блоки дверные, оконные блоки, витражи		RAL9003	Металлопластик, алюминиевый профиль	
9	Металлические ограждения кровли и лестниц, стойки, металлические лестницы		RAL7043	Покраска эмалью в 2 раза по оштукатуренной поверхности	
10	Покрытие кровли			Полимерная кровельная мембрана LOGICROOF V-RP blue ТехноНИКОЛЬ	
11	Ступени лестниц, пандусы			Бетонная тротуарная плитка 300x300x30	
12	Водосток, отливы окон		RAL9003	Оцинкованная сталь с полимерным покрытием	
13	Противопожарные лестницы			Металлические, из нержавеющей стали	
14	Колонны главного входа		RAL7043	Композитные кассеты КРАСПАН	
15	Ограждение крыльца и пандуса главного входа			Металлические, из нержавеющей стали	
16	Вентрешетка		RAL9003	Металлопластик	
17	Двери наружные металлические		RAL7043	С заводской покраской	

**Ведомость ссылочных и прилагаемых документов**

Обозначение	Наименование	Примечания
Постановление Администрации г. Перми от 22.02.2017 №130	Об утверждении формы и Порядка согласования паспорта внешнего облика объекта капитального строительства (колерного паспорта)	
Решение Пермской городской Думы от 18.12.2018 №265	Об утверждении Правил благоустройства территории города Перми и о признании утратившим силу отдельных решений Пермской городской Думы	

СОГЛАСОВАНО  
 1<sup>й</sup> заместитель начальника ДГА г. Перми - главный архитектор  
 Д.А. Малинин  
 01-343-19-АРОф 2020

Изм.	Кол.уч.	Лист	№ док.	Подпись	Дата	Строительство спортивного комплекса с плавательным бассейном в микрорайоне Парковый			
		Разраб.	Чебышева А.В.		07.2020	Общие данные (начало)	Стадия	Лист	Листов
		ГИП	Ваулин П.А.		07.2020	ООО "НПТИ "ОРТЭКС" г. Пермь	П	1	7

Колерный паспорт объекта капитального строительства по ул. Шпальная, № 2, Держинского района г. Перми

СОГЛАСОВАНО:

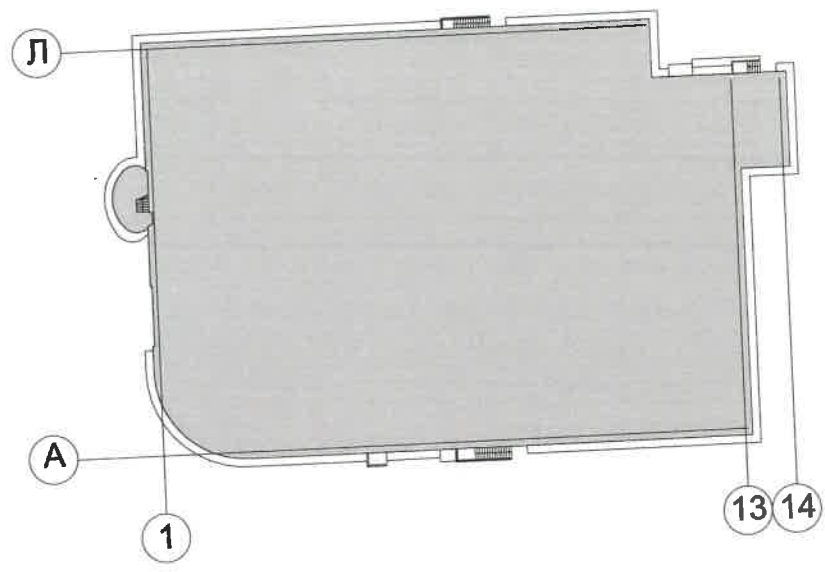
Взамен инв. N

Подпись и дата

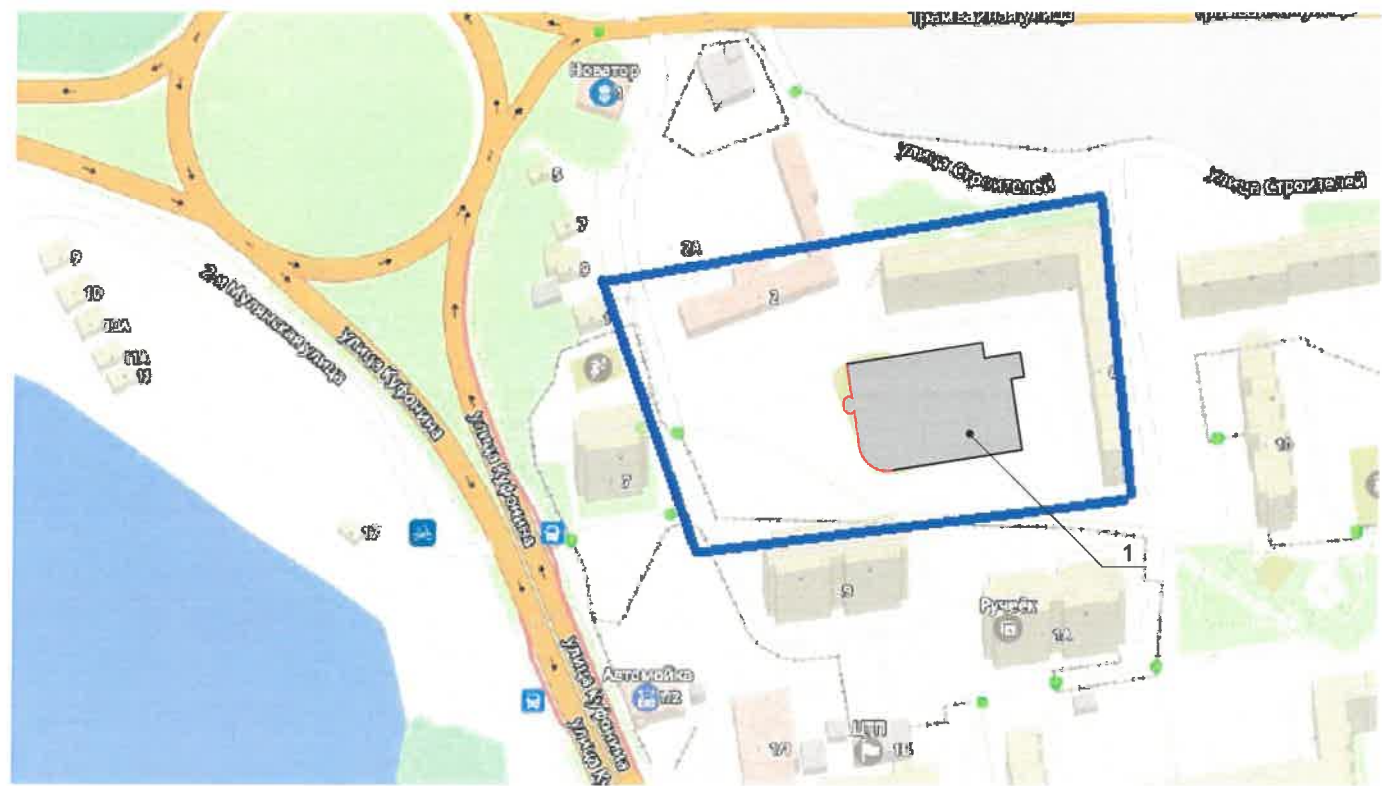
Инв. N подл.

**Инструкция о порядке производства работ, связанных с окраской фасадов и всех наружных частей зданий, сооружений, строений, расположенных на территории города Перми**

План координационных осей



Ситуационный план-схема с размещением объекта



- Условные обозначения:
- фасады с местами размещения средств размещения, рекламных конструкций
  - спортивный комплекс с плавательным бассейном по адресу: г. Пермь, Держинский район, ул. Шпальная, №2

1. Окраска (отделка) фасадов и всех наружных частей зданий, сооружений, строений, расположенных на территории города Перми, может производиться лишь на основании паспорта внешнего облика объекта капитального строительства (колерного паспорта), согласованного департаментом градостроительства и архитектуры администрации г.Перми (далее - ДГА).
2. До начала процесса окраски (отделки) здания или какого-либо сооружения должны быть произведены работы по капитальному ремонту всех без исключения наружных частей его, подлежащих окраске.
3. До начала ремонта зданий, имеющих газосветовую рекламу, сообщить рекламораспространителю о предстоящих работах на фасаде здания с целью сохранения вывесок либо их демонтажу.
4. Полуразрушенные и разрушенные архитектурные художественно-скульптурные детали здания, карнизы, колонны, пилястры, капители, фризы, тяги, лепные украшения, барельефы, мозаика, художественная роспись подлежат обязательному восстановлению в своем первоначальном виде. Категорически запрещается производить окраску здания без предварительного восстановления указанных деталей.
5. Металлические поверхности отдельных частей здания, чугунные решетки, перила балконов и лестниц, кронштейны, дверные и оконные приборы, архитектурно-художественные детали перед окраской очищаются от грязи, ржавчины, старой краски и покрываются вновь лишь масляной краской.
6. В соответствии с выданными образцами цвета (колерами) на окраску (отделку) здания организация, производящая ремонт здания, составляет пробные образцы цвета, которые наносятся на видное место стены.
7. Проверку и согласование пробного образца цвета (колера), а также готовности поверхности стены и отдельных наружных частей здания к окраске производит уполномоченный представитель ДГА г.Перми. Без указанной проверки и согласования производить окраску (отделку) фасада категорически воспрещается.
8. Домууправления, организации и учреждения, производящие окраску (отделку) и связанный с нею ремонт здания, несут полную ответственность за точное выполнение настоящей инструкции и привлекаются к ответственности за ее нарушение.
9. Цветовая гамма размещения информации должна гармонировать с основным колористическим решением фасадов здания.
10. По всем вопросам, связанным с производством работ, необходимо обращаться в ДГА по адресу: г.Пермь, ул.Сибирская, 15, каб 315, тел.212-76-98).

СОГЛАСОВАНО:

Взамен инв. N  
Подпись и дата  
Инв. N подл.

						<b>01-343-19-AP</b>			
						Колерный паспорт объекта капитального строительства по ул. Шпальная, № 2, Держинского района г. Перми			
Изм.	Кол.уч	Лист	N док.	Подпись	Дата	Строительство спортивного комплекса с плавательным бассейном в микрорайоне Парковый	Стадия	Лист	Листов
Разраб.		Чебышева А.В.		<i>Handwritten signature</i>	07.2020		П	2	
ГИП		Ваулин П.А.		<i>Handwritten signature</i>	07.2020	Общие данные (окончание)	ООО "НПТИ "ОРТЭК" г. Пермь		



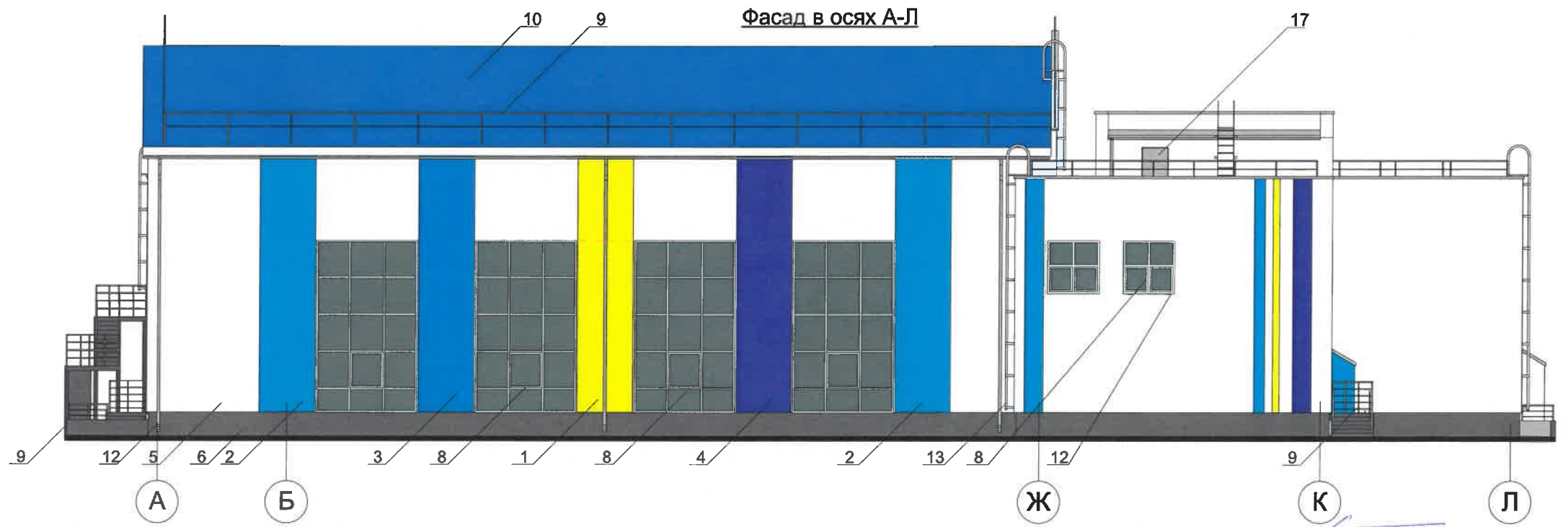
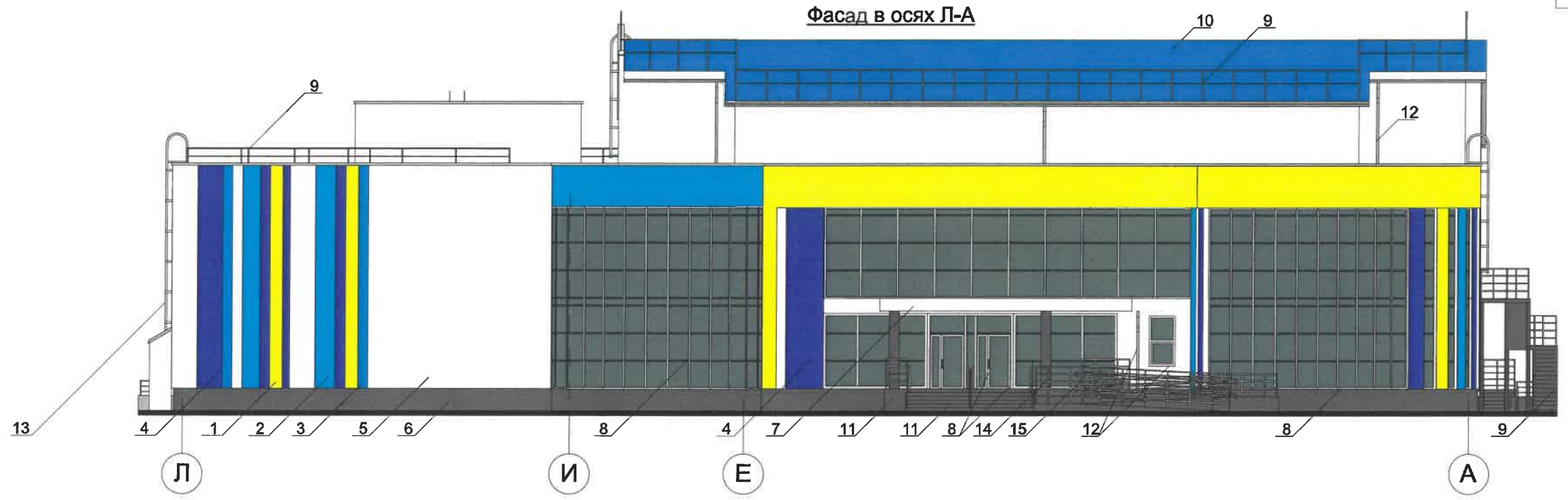
СОГЛАСОВАНО:


Взамен инв. N

Подпись и дата

Инв. N подл.

						<b>01-343-19-AP</b>			
						Колерный паспорт объекта капитального строительства по ул. Шпальная, № 2, Держинского района г. Перми			
Изм.	Кол.уч	Лист	№ док.	Подпись	Дата	Строительство спортивного комплекса с плавательным бассейном в микрорайоне Парковый	Стадия	Лист	Листов
Разраб.				<i>Ч</i>			П	3	
ГИП				<i>В</i>		Визуализация	ООО "НПТИ "ОРТЭКС" г. Пермь		



Условные обозначения:

1 / Выноска и номер позиции согласно ведомости отделки фасадов на листе 1

Примечания:

1. В случае, если наружные лестницы при дополнительно устроенных входах в общественные помещения здания выходят за границы предоставленного земельного участка и красные линии квартала, то устройство дополнительных или переустройство существующих входных групп требует получения разрешения в установленном порядке;

2. В случае устройства или переустройства (перепланировки, ремонта, реконструкции) помещений общественного назначения, их входных групп в обязательном порядке должны быть предусмотрены мероприятия по обеспечению доступности данных помещений для маломобильных групп населения, включая инвалидов, использующих кресла-коляски и собак-проводников (далее - МГН) в соответствии с требованиями СП 59.13330.2016 Свод правил. Доступность зданий и сооружений для маломобильных групп населения. Данный свод правил касается функционально-планировочных элементов зданий и сооружений, их участков или отдельных помещений, доступных для МГН (входные узлы, коммуникации, пути эвакуации, помещения и зоны обслуживания, а так же их информационное и инженерное обустройство). В частности, лестницы при входах в общественные помещения должны дублироваться пандусами с уклоном не более 1:20 (5%) или иными средствами подъема (подъемные платформы, лифты и т.д.). Согласно вышеуказанному Своду правил наружные лестницы и пандусы должны иметь поручни с учетом технических требований к опорным стационарным устройствам по ГОСТ Р 51261; размеры входной площадки при открывании дверей наружу должны быть не менее 1,4x2,0 или 1,5x1,85; размеры входной площадки с пандусом не менее 2,2x2,2 м.

СОГЛАСОВАНО  
1<sup>й</sup> заместитель начальника ДГА  
г. Пермь, главный архитектор  
И.Ю. Пашкин  
20.07.2020

01-343-19-AP

Колерный паспорт объекта капитального строительства по ул. Шпальная, № 2, Держинского района г. Пермь

Изм.	Кол.уч	Лист	N док.	Подпись	Дата
	Разраб.	Чебышева А.В.		<i>А.В. Чебышева</i>	07.2020
	ГИП	Ваулин П.А.		<i>П.А. Ваулин</i>	07.2020

Строительство спортивного комплекса с плавательным бассейном в микрорайоне Парковый

Стадия	Лист	Листов
П	4	

Фасад в осях Л-А, А-Л

ООО "НПТИ "ОРТЭК" г. Пермь

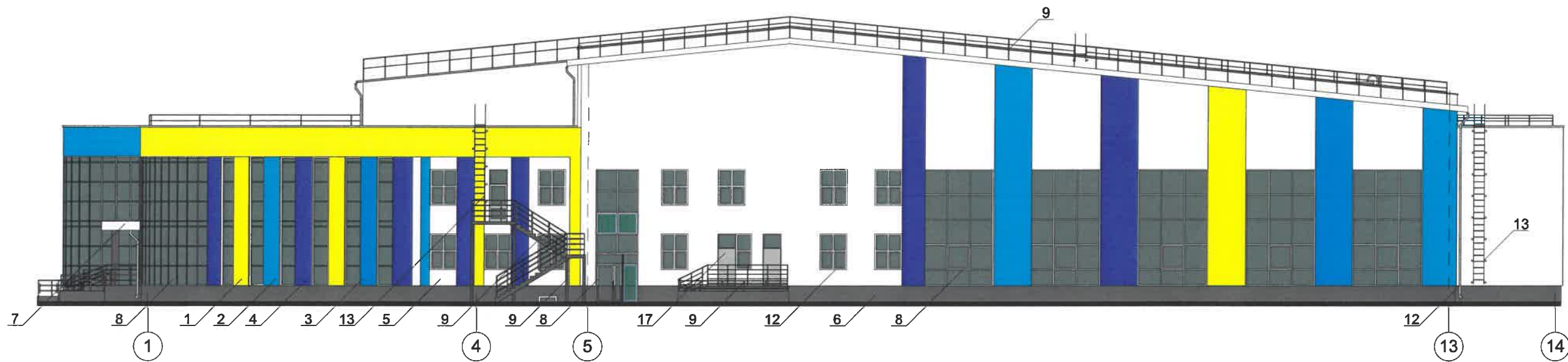
СОГЛАСОВАНО:

Взамен инв. N

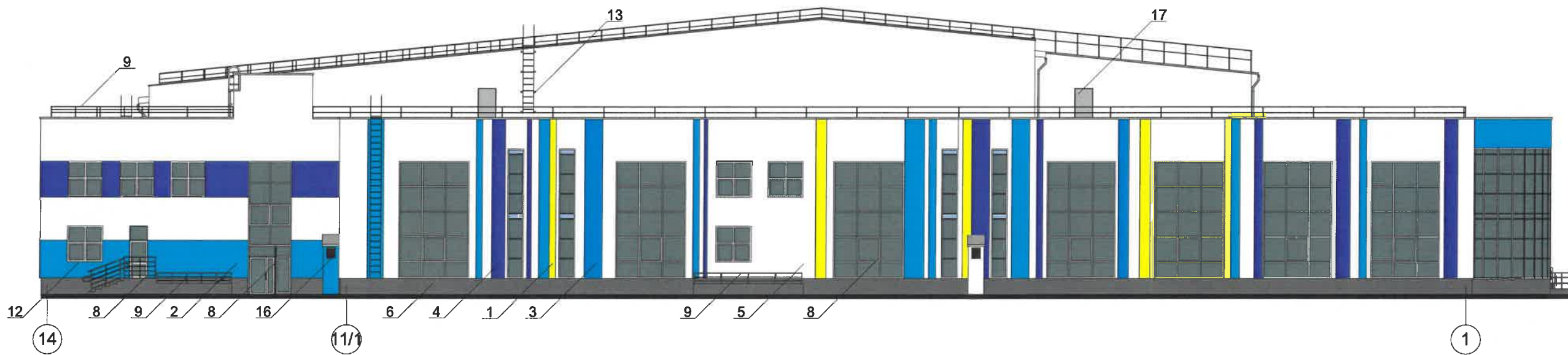
Подпись и дата

Инв. N подл.

Фасад в осях 1-14



Фасад в осях 14-1



СОГЛАСОВАНО

СОГЛАСОВАНО  
 1<sup>й</sup> заместитель начальника ДГА  
 г. Пермь - главный архитектор  
 Д.Ю. Звлин

Условные обозначения:

1 / Выноска и номер позиции согласно ведомости отделки фасадов на листе 1

Примечания:

1. Размещение дополнительного оборудования кондиционеры, вентиляция на фасаде здания не предусматривается.

01-343-19-AP

Колерный паспорт объекта капитального строительства по ул. Шпальная, № 2, Держинского района г. Перми

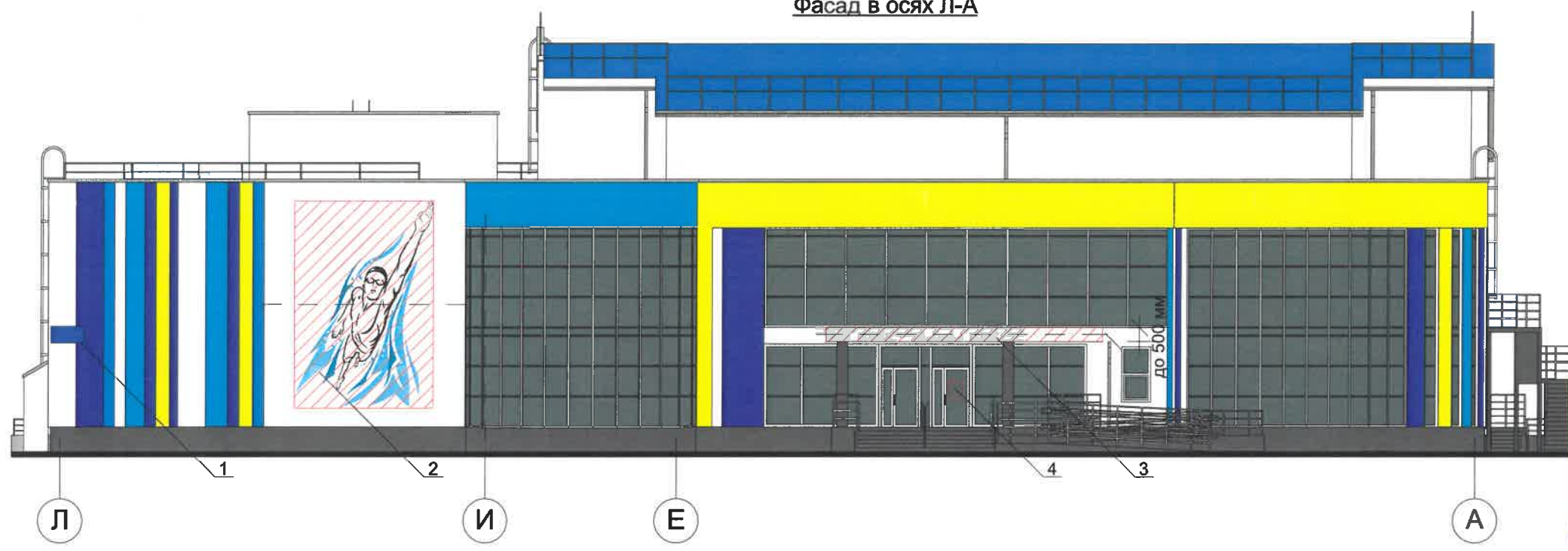
Изм.	Кол.уч	Лист	N док.	Подпись	Дата	Стадия	Лист	Листов
Разраб.		Чебышева А.В.		<i>Handwritten signature</i>	07.2020	П	5	
ГИП		Ваулин П.А.		<i>Handwritten signature</i>	07.2020			
Строительство спортивного комплекса с плавательным бассейном в микрорайоне Парковый						ООО "НПТИ "ОРТЭКС" г. Пермь		
Фасад в осях 1-14, 14-1								

Взамен инв. N

Подпись и дата

Инв. N подл.

Фасад в осях Л-А



Управление архитектуры и городского дизайна  
ДГА администрации г.Перми  
СООТВЕТСТВУЕТ АРХИТЕКТУРНОМУ  
ОБЛИКУ ГОРОДА ПЕРМИ  
Карасев С.А. Подпись

Ведомость средств размещения информации, рекламных конструкций

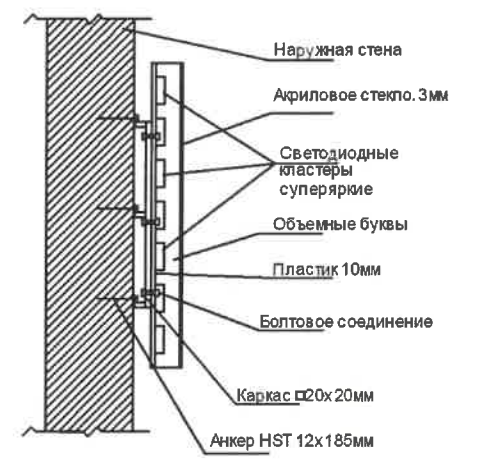
№	Тип объекта, материал, способы крепления	Цвет	Наличие подсветки
1	Указатель с наименованием улицы и номером дома (здания) (600x300). Оргстекло, металл, пластик	Синий R-(0), G-(20), B-(120), белый.	Возможна внутренняя подсветка
2	Информационная конструкция о деятельности спортивного комплекса (5 000x7 000 мм). Фон белый, информации не более 50%	Фирменные цвета	Без подсветки
3	Вывеска - объемные буквы и /или логотипы без подложки на металлических направляющих на козырьке. Металл, пластик, пленки	Фирменные цвета	Внешняя или внутренняя, светодиодами
4	Информационная табличка (режимник). Одиночная (500x700). Оргстекло, пластик, металл	Фирменные цвета	Без подсветки

Условные обозначения:

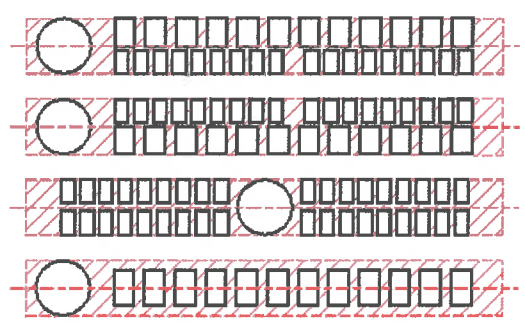
- 1/ Выноска и номер позиции согласно ведомости отделки фасадов на листе 1
- Место допустимого размещения средств размещения информации, рекламных конструкций
- — Единая горизонтальная ось средств размещения информации, рекламной конструкции

						<b>01-343-19-AP</b>			
						Колерный паспорт объекта капитального строительства по ул. Шпальная, № 2, Держинского района г. Перми			
Изм.	Коп.уч	Лист	N док.	Подпись	Дата	Строительство спортивного комплекса с плавательным бассейном в микрорайоне Парковый	Стадия	Лист	Листов
Разраб.		Чебышева А.В.			07.2020		П	6	
	ГИП		Ваулин П.А.		07.2020	Размещение средств размещения информации, рекламных конструкций			
							ООО "НПТИ "ОРТЭКС" г. Пермь		

Узел крепления средств размещения информации



Схемы компоновки объемных букв и/или логотипов, относительно оси и места размещения средств размещения информации



Условия размещения средств размещения информации, рекламных конструкций

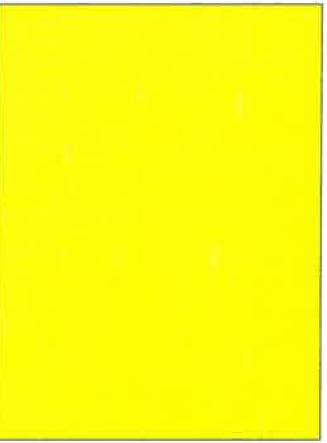
1. Единая горизонтальная ось - это условная прямая линия, относительно которой располагаются средства размещения информации. Местоположение оси на фасаде определяется как половина расстояния между верхним и нижним архитектурным элементом (окна, наличники, карниз, фриз и др.) выделяющимся (западающим, выступающим) из плоскости стены.
2. Размещение вывесок и рекламных конструкций должно осуществляться в границах места допустимого размещения средств размещения информации, рекламных конструкций, установленных данным колерным паспортом объекта капитального строительства.
3. Размещение вывесок по отношению друг к другу, их конфигурация, наполненность информацией должны соответствовать Стандартным требованиям к вывескам, их размещению и эксплуатации (далее - Стандартные требования), утвержденным Решением Пермской городской Думы от 18.12.2018 № 265.
4. В случае, если планируемые к размещению вывески не соответствуют типу и местам размещения средства размещения информации, рекламных конструкций колерного паспорта, потребуется внесение изменений в настоящий колерный паспорт.
5. Максимальный размер информационных табличек - 700x500 мм (пункт 2.13 Стандартных требований).
6. Узел крепления каждого типа средства размещения информации разрабатывается отдельным рабочим проектом.
7. В случае размещения рекламной конструкции на фасаде здания, строения, сооружения, такая конструкция должна быть отражена в составе нового колерного пспорта, а ее размещение должно осуществляться в соответствии с действующим порядком установки и эксплуатации рекламных конструкций на территории города Перми, утвержденным решением Пермской городской Думы, с последующим получением разрешения на установку и эксплуатации рекламной конструкции в установленном порядке.


СОГЛАСОВАНО:


Взамен инв. N

Подпись и дата


Инв. N подл.


Позиция согласно ведомости отделки фасадов	RAL1018	C	0	
		M	0	
		Y	80	
		K	0	
		R	243	
		G	224	
		B	59	
1				

Позиция согласно ведомости отделки фасадов	RAL5002	C	100	
		M	70	
		Y	0	
		K	40	
		R	43	
		G	44	
		B	124	
4				

Позиция согласно ведомости отделки фасадов	RAL5012	C	90	
		M	30	
		Y	10	
		K	10	
		R	52	
		G	129	
		B	184	
2				

Позиция согласно ведомости отделки фасадов	RAL9003	C	0	
		M	0	
		Y	0	
		K	0	
		R	244	
		G	248	
		B	244	
5, 7, 8, 12, 16				

Позиция согласно ведомости отделки фасадов	RAL5005	C	100	
		M	40	
		Y	0	
		K	40	
		R	21	
		G	72	
		B	137	
3				

Позиция согласно ведомости отделки фасадов	RAL7043	C	30	
		M	10	
		Y	20	
		K	80	
		R	78	
		G	84	
		B	81	
9, 14, 17				

СОГЛАСОВАНО  
1<sup>й</sup> заместитель начальника ДГА  
г. Перми - главный архитектор  
П.А. Палшин  
2020

						<b>01-343-19-AP</b>			
						Колерный паспорт объекта капитального строительства по ул. Шпальная, № 2, Держинского района г. Перми			
Изм.	Кол.уч	Лист	N док.	Подпись	Дата	Строительство спортивного комплекса с плавательным бассейном в микрорайоне Парковый	Стадия	Лист	Листов
Разраб.		Чебышева А.В.		<i>А.В.</i>	07.2020		П	7	
ГИП		Ваулин П.А.		<i>П.А.</i>	07.2020	Эталоны колеров	ООО "НПТИ "ОРТЭК" г. Пермь		

СОГЛАСОВАНО:

Взамен инв. N

Подпись и дата

Инв. N подл.