

Рекламно-производственная компания «Братья»

059-22-01-26-3644 от 23.07.2020

Номер и дата входящего заявления о согласовании колерного паспорта (заполняется ДГА)

ПАСПОРТ ВНЕШНЕГО ОБЛИКА ОБЪЕКТА КАПИТАЛЬНОГО СТРОИТЕЛЬСТВА (КОЛЕРНЫЙ ПАСПОРТ)

АДРЕС ОБЪЕКТА: г.Пермь, административный район Свердловский,
проспект Комсомольский, здание (строение) № 58

158-01-20-ОФ

ПЕРМЬ, 2020 г.

Ведомость чертежей

ЛИСТ	НАИМЕНОВАНИЕ	ПРИМЕЧАНИЯ
1	Общие данные (начало)	
2	Общие данные (окончание)	
3	Существующее состояние фасадов	
4	Главный фасад в осях А-В	
5	Боковой фасад в осях 4-1	
6	Дворовой фасад в осях В-А	
7	Дворовой фасад в осях 1-4	
8-9	Размещение средств размещения информации, рекламных конструкций	
10	Раздел «Архитектурно-художественная подсветка»	
11	Эталоны колеров	

Ведомость отделки фасадов

ПОЗ.	ЭЛЕМЕНТ ФАСАДА	ЭТАЛОН ЦВЕТА	ОБОЗНАЧ.	ВИД ОТДЕЛКИ	ПРИМ.
1	Основное поле стен тип 1		TEXAS TX 4	Штукатурка с покрытием атмосферной краской	по цветовому каталогу Ceresit
2	Основное поле стен тип 2		TEXAS TX 6	Штукатурка с покрытием атмосферной краской	по цветовому каталогу Ceresit
3	Цоколь тип 1		NEBRASKA NB 6	Природный камень (гранит) оштукатуренный с покраской	по цветовому каталогу NEBRASKA
4	Цоколь тип 2		NEBRASKA NB 6	Штукатурка с покрытием атмосферной краской	по цветовому каталогу NEBRASKA
5	Кровля		RAL 7046	Металл с покрытием атмосферной краской	
6	Оконные переплеты и входные двери	Белый	RAL 9010	Металлопластик	
7	Двери		RAL 7037	Металл с покрытием атмосферной краской	
8	Перилла, лестница, ограждение балконов и цветочников		RAL 8011	Металл с покрытием атмосферной краской	
9	Цветочник, кровля, наружные воздухопроводы, отливы	Белый	RAL 9010	Оцинкованный металл с полимерным покрытием	
10	Элементы подъемных платформ		RAL 7040	Металл с покрытием атмосферной краской	
11	Фриз		RAL 9006	Алюминевый композитный лист (АКЛ)	высота 1280 мм.
12	Кровля входа в цоколь			Закаленное стекло	
13	Стойки	Белый	RAL 9010	Металл с покрытием атмосферной краской	
14	Декоративные элементы, балконные плиты, слуховое окно, вентиляционные трубы	Белый	RAL 9010	Штукатурка с покрытием атмосферной краской	
15	Козырьки		RAL 7040	Металл с покрытием атмосферной краской	
16	Ступени		NEBRASKA NB 6	Штукатурка с покрытием атмосферной краской	по цветовому каталогу NEBRASKA
17	Водосточные трубы		RAL 7040	Оцинкованная сталь с полимерным покрытием	

Пояснительная записка.

Объект капитального строительства – 5-этажный многоквартирный жилой дом с административными помещениями, (12 нежилых помещений, 5 подъездов), расположенный по адресу: г. Пермь, Свердловский район, Комсомольский проспект, д.58
 Год постройки и ввода в эксплуатацию: 1953;
 Ранее колерные паспорта: от 02.04.2013 № СЭД-22-01-05-12, от 27.12.2018 №059-22-01-40-5128;
 Здание в плане имеет Г- образную конфигурацию;
 Несущие стены: каменные, кирпичные;
 Кровля: Скатная;

Здание расположено на территории выявленного объекта культурного наследия - достопримечательного места «Комсомольский проспект», включенного в единый государственный реестр объектов культурного наследия (Приказ Министерства культуры, молодежной политики и массовых коммуникаций Пермского края от 15.03.2016 № СЭД-27-01-10-58), границы которого утверждены Приказом государственной инспекции по охране объекта культурного наследия Пермского края от 19.12.2018 № СЭД-55-01-05-563

Настоящим колерным паспортом:

- уточняются виды и места размещения средств размещения информации;
- сохраняются ранее установленные типы отделки и цветовое решение фасадов;
- сохраняются вывески предусмотренные ранее согласованными колерными паспортами;
- разрабатывается архитектурно-художественная подсветка;

Предметом согласования данного колерного паспорта являются: принятые цветовые решения элементов фасада, применяемые материалы существующего объекта недвижимости, а также определение возможных типов размещения средств размещения информации на нем. Средства размещения информации, рекламные конструкции, не соответствующие типу и местам их возможного размещения, подлежат демонтажу.

В соответствии с Градостроительным кодексом Российской Федерации, решением Пермской городской Думы от 18.12.2018 № 265 «Об утверждении Правил благоустройства территории города Перми и о признании утратившими силу отдельных решений Пермской городской Думы» и постановлением администрации города Перми от 22.02.2017 № 130 «Об утверждении формы и Порядка согласования паспорта внешнего облика объекта капитального строительства (колерного паспорта)» проекты колерных паспортов либо проекты изменений в колерные паспорта не являются разрешительной документацией на строительство, реконструкцию объекта капитального строительства; не являются правовым основанием на устройство пристроек, навесов, козырьков;

Согласно Приказа Министерства культуры, молодежной политики и массовых коммуникаций Пермского края от 15.03.2016 N СЭД-27-01-10-58 "О включении выявленного объекта культурного наследия "Комсомольский проспект" в Единый государственный реестр объектов культурного наследия (памятников истории и культуры) народов Российской Федерации" предметом охраны является жилой дом по Комсомольскому пр., 58 - 5-этажный Г-образный в плане дом расположен на пересечении ул. Тимирязева и Комсомольского пр. На главном западном фасаде 1-й этаж выделен крупными выступающими за плоскость стены витринами. Венчающий карниз большого выноса, оконные проемы прямоугольные вертикальные без обрамления. Балконы с металлическими решетчатыми экранами. Крыша скатная без изломов, кровля металлическая фальцевая с организованным водостоком. Фасады оштукатурены - 1-2-й этажи под руст, 3-5-й этажи гладкие - и окрашены в два цвета с выбеливанием архитектурных деталей.

						158-01-20-ОФ			
						Колерный паспорт объекта капитального строительства по адресу: г. Пермь, Свердловский район, пр-кт Комсомольский, 58			
Изм.	Кол.уч.	Лист	Недок.	Подпись	Дата	Многоквартирный жилой дом с административными помещениями	Стадия	Лист	Листов
	Разраб.	Бузмаков А.О.			07.2020		П	1	11
						Общие данные (начало)	РПК «Братья»		

Инструкция о порядке производства работ, связанных с окраской фасадов и всех наружных частей зданий, сооружений, строений, расположенных на территории города Перми

- Окраска (отделка) фасадов и всех наружных частей зданий, сооружений, строений, расположенных на территории города Перми, может производиться лишь на основании паспорта внешнего облика объекта капитального строительства (колерного паспорта), согласованного департаментом градостроительства и архитектуры администрации г. Перми (далее – ДГА).
- До начала процесса окраски (отделки) здания или какого-либо сооружения должны быть произведены работы по капитальному ремонту всех без исключения наружных частей его, подлежащих окраске.
- До начала ремонта зданий, имеющих газосветовую рекламу, сообщить рекламораспространителю о предстоящих работах на фасаде здания с целью сохранения вывесок либо их демонтажу.
- Полуразрушенные и разрушенные архитектурные художественно-скульптурные детали здания, карнизы, колонны, пилястры, капители, фризы, тяги, лепные украшения, барельефы, мозаика, художественная роспись подлежат обязательному восстановлению в своем первоначальном виде. Категорически запрещается производить окраску здания без предварительного восстановления указанных деталей.
- Металлические поверхности отдельных частей здания, чугунные решетки, перила балконов и лестниц, кронштейны, дверные и оконные приборы, архитектурно-художественные детали перед окраской очищаются от грязи, ржавчины, старой краски и покрываются вновь лишь масляной краской.
- В соответствии с выданными образцами цвета (колерами) на окраску (отделку) здания организация, производящая ремонт здания, составляет пробные образцы цвета, которые наносятся на видное место стены.
- Проверку и согласование пробного образца цвета (колера), а также готовности поверхности стены и отдельных наружных частей здания к окраске производит уполномоченный представитель ДГА г. Перми. Без указанной проверки и согласования производить окраску (отделку) фасада категорически воспрещается.
- Домоуправления, организации и учреждения, производящие окраску (отделку) и связанный с ней ремонт здания, несут полную ответственность за точное выполнение настоящей инструкции и привлекаются к ответственности за ее нарушение.
- Цветовая гамма размещения информации должна гармонизировать с основным колористическим решением фасадов здания.
- По всем вопросам, связанным с производством работ, необходимо обращаться в ДГА по адресу: г. Пермь, ул. Сибирская, 15, каб. 315, тел. 212-76-98.

Ведомость ссылочных и прилагаемых документов

ОБОЗНАЧЕНИЕ	НАИМЕНОВАНИЕ	ПРИМЕЧАНИЕ
Решение Пермской городской Думы от 18.12.2018 № 265	«Об утверждении правил благоустройства территории города Перми и о признании утратившими силу отдельных решений Пермской городской Думы»	
Постановление администрации города Перми от 22.02.2017 № 130	«Об утверждении формы и Порядок согласования паспорта внешнего облика объекта капитального строительства (колерный паспорт)»	
Приказа Министерства культуры, молодежной политики и массовых коммуникаций Пермского края от 15.03.2016 №СЭД-27-01-10-58	О включении выявленного объекта культурного наследия «Комсомольский проспект» в единый государственный реестр объектов культурного наследия (памятников истории и культуры) народов Российской Федерации.	
№ СЭД-22-01-05-12 от 02.04.2013	Колерный паспорт фасада здания по адресу: г. Пермь, пр-кт Комсомольский, 58 в Свердловском районе Шифр 036-10-2013-ОФ	Согласовано 03.06.2014
№ СЭД-059-22-01-40-5128 от 27.12.2018	Колерный паспорт фасада здания по адресу: г. Пермь, пр-кт Комсомольский, 58 в Свердловском районе Шифр №77-12-2018	Согласовано 14.01.2019
№ СЭД-059-22-01-26-3014 от 23.06.2020	Колерный паспорт фасада здания по адресу: г. Пермь, пр-кт Комсомольский, 58 в Свердловском районе Шифр №112/10/19	Согласовано 26.06.2020
Карточка личного приема граждан от 14.07.2020	По вопросу подбора и согласования колеров для покраски элементов фасадов многоквартирного дома по Комсомольскому пр-ту, 58 в Свердловском районе г. Перми	

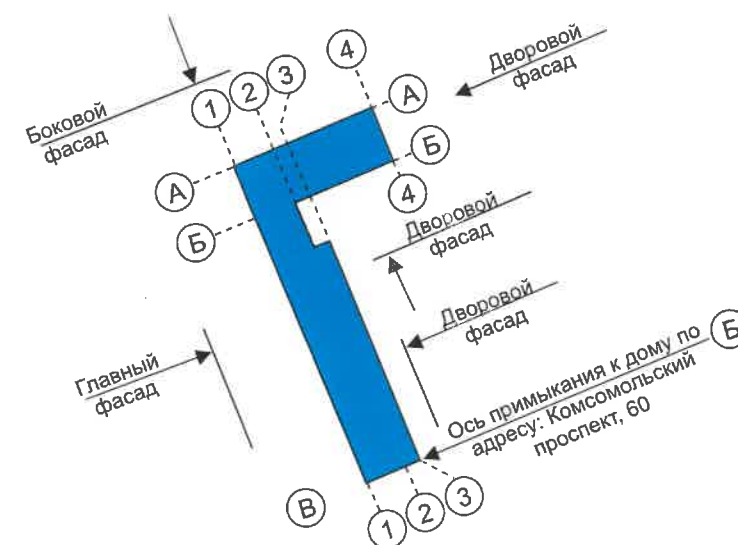
СИТУАЦИОННЫЙ ПЛАН



Условные обозначения

- Многоквартирный жилой дом с административными помещениями по адресу: г. Пермь, Свердловский район, Комсомольский проспект, 58
- фасады с местами размещения средств размещения информации, рекламных конструкций

План координационных осей



						158-01-20-ОФ				
						Колерный паспорт объекта капитального строительства по адресу: г. Пермь, Свердловский район, пр-кт Комсомольский, 58				
Изм.	Кол.уч.	Лист	Недок.	Подпись	Дата	Многоквартирный жилой дом с административными помещениями	Стадия	Лист	Листов	
	Разраб.	Бузмаков А.О.			07.2020		П	2	11	
							Общие данные (окончание)	РПК «Братья»		

Главный фасад



Боковой фасад



Боковой фасад

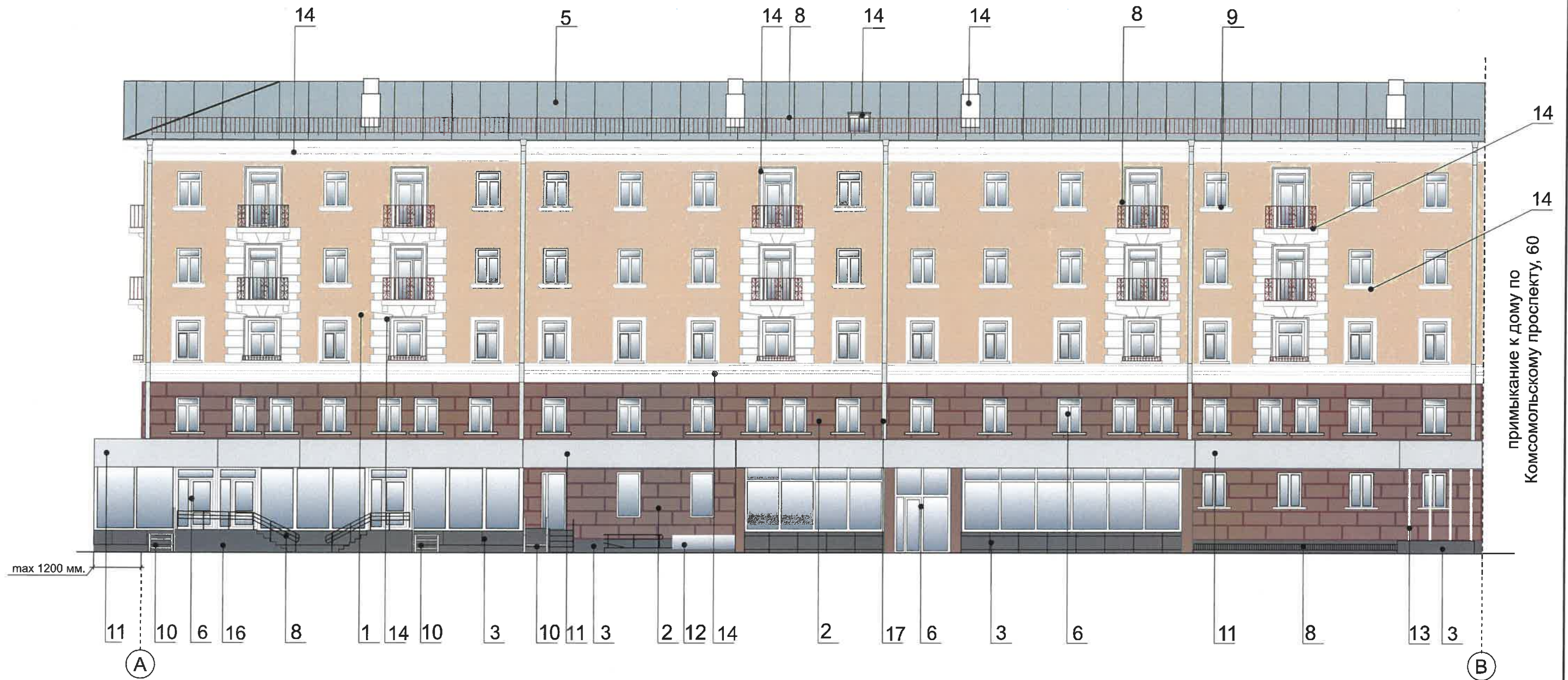


Дворовой фасад



На время разработки колерного паспорта, актуальные фотографии не делали в связи с капитальным ремонтом фасада

						158-01-20-ОФ			
						Колерный паспорт объекта капитального строительства по адресу: г. Пермь, Свердловский район, пр-кт Комсомольский, 58			
Изм.	Кол.уч	Лист	Недок	Подпись	Дата	Многоквартирный жилой дом с административными помещениями	Стадия	Лист	Листов
	Разраб.	Бузмаков А.О.		<i>Бузмаков</i>	07.2020		П	3	11
						Существующее состояние фасадов	РПК «Братья»		



ПРИМЕЧАНИЕ:

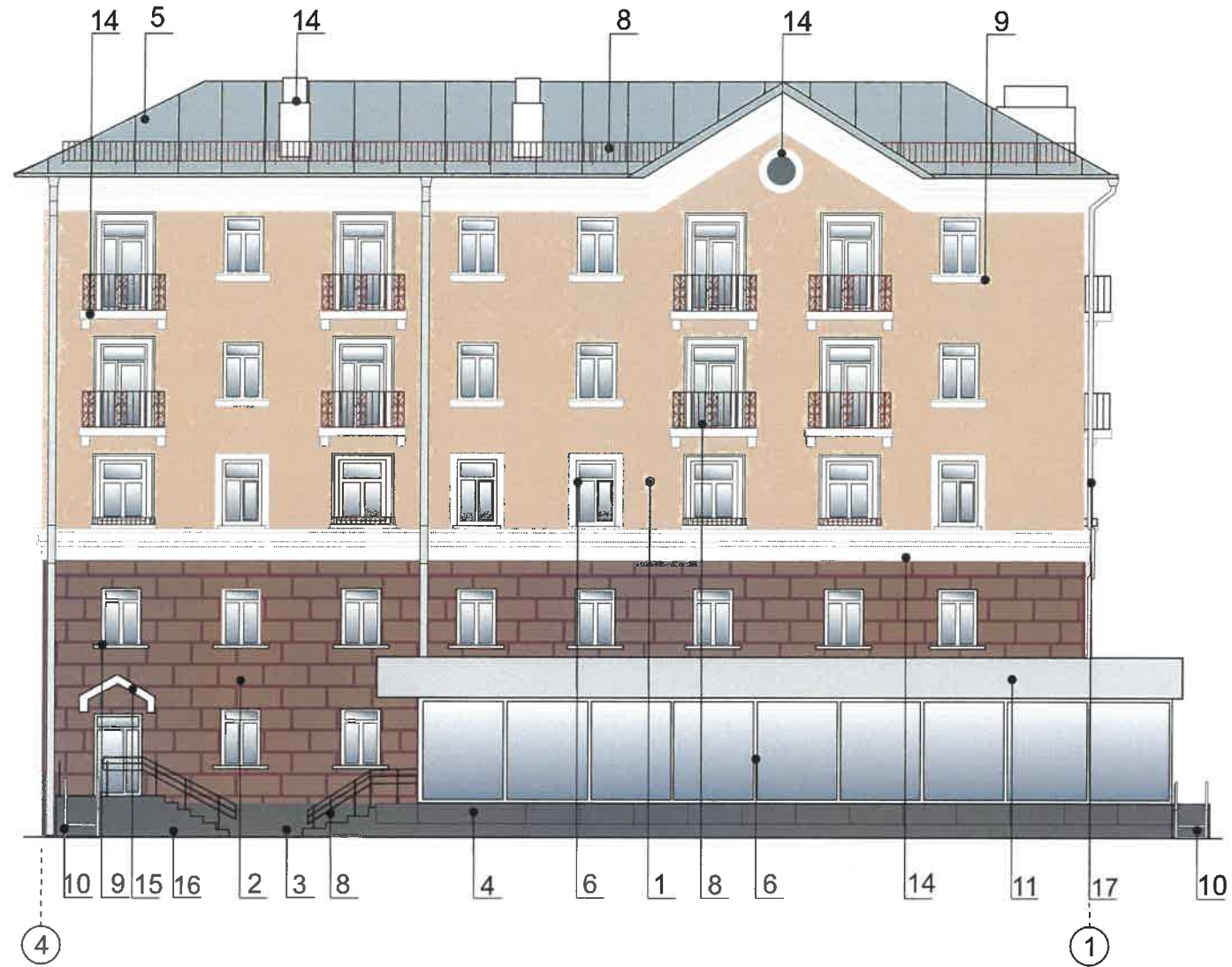
В случае устройства или переустройства (перепланировки, ремонта, реконструкции) помещений общественного назначения их входных групп в обязательном порядке предусмотреть мероприятия по обеспечению доступности данных помещений для маломобильных групп населения, включая инвалидов, использующих кресла-коляски и собак-проводников (далее-МГН) в соответствии с требованиями СП59.13330.2016 Свод правил. Доступность зданий и сооружений для маломобильных групп населения, актуализированная редакция СНиП 35-01-2001. Данный свод правил касается функционально-планировочных элементов зданий и сооружений, их участков или отдельных помещений, доступных для МГН (входные узлы, коммуникации, пути эвакуации, помещения и зоны обслуживания, а также их информационное и инженерное обустройство). В частности, лестницы при входах в общественные помещения должны дублироваться пандусами с уклоном более 1:20 (5%) или иными средствами подъема (подъемные платформы, лифты и т.д.). Согласно пунктам 5.1.2, 5.1.3 вышеуказанному Своду правил наружные лестницы и пандусы должны иметь поручни с учетом технических требований к опорным стационарным устройствам по ГОСТ Р 51261; размеры входной площадки при открывании дверей наружу должны быть не менее 1,4x2,0 или 1,5x1,85; размеры входной площадки с пандусом не менее 2,2x2,2 м;

Условные обозначения:

- 5 - выноска и номер позиции согласно Ведомости отделки фасадов на листе 1
- В - условная координационная ось

СОГЛАСОВАНО
 14 заместитель начальника ДГА
 г. Пермь - главный архитектор
 Д.Ю. Пашкин
 2020
 13

						158-01-20-ОФ			
						Колерный паспорт объекта капитального строительства по адресу: г. Пермь, Свердловский район, пр-кт Комсомольский, 58			
Изм.	Кол.уч.	Лист	№док	Подпись	Дата	Многоквартирный жилой дом с административными помещениями	Стадия	Лист	Листов
Разраб.		Бузмаков А.О.		<i>Бузмаков</i>	07.2020		П	4	11
						Главный фасад в осях А-В		РПК «Братья»	



ПРИМЕЧАНИЕ:

1. К дополнительному оборудованию относятся: наружные блоки систем вентиляции и кондиционирования, вентиляционные и водосточные трубы; антенны; видеокамеры наружного наблюдения; почтовые ящики; кабельные линии, пристенные электрощиты; флагштоки и так далее;
2. Размещение дополнительного оборудования, дополнительных элементов и устройств на фасадах объектов капитального строительства допускается при соблюдении следующих условий:
 - соответствие размещения дополнительного оборудования архитектурному решению фасадов, предусмотренному проектной документацией, в соответствии с которой осуществлено строительство (реконструкция) объекта, с привязкой к единой (вертикальной, горизонтальной) системе осей фасадов;
 - единая горизонтальная ось - условная прямая линия. Определяется как половина расстояния между верхним и нижним архитектурным элементом (окна, наличники, карнизы, фриз и другие), выделяющимся (западающим, выступающим) из плоскости стены;
 - единая вертикальная ось - условная прямая линия. Определяется как половина расстояния между границами одного архитектурного элемента (окна, двери, колонны) либо между архитектурными элементами (окна, двери, колонны);
 - комплексное решение размещения оборудования - единое архитектурное и цветовое решение (в том числе размер, форма, материал);
 - размещение дополнительного оборудования на архитектурных деталях, элементах декора, поверхностях с ценной архитектурной отделкой, а также крепление, ведущее к повреждению архитектурных поверхностей, не допускается

Условные обозначения:

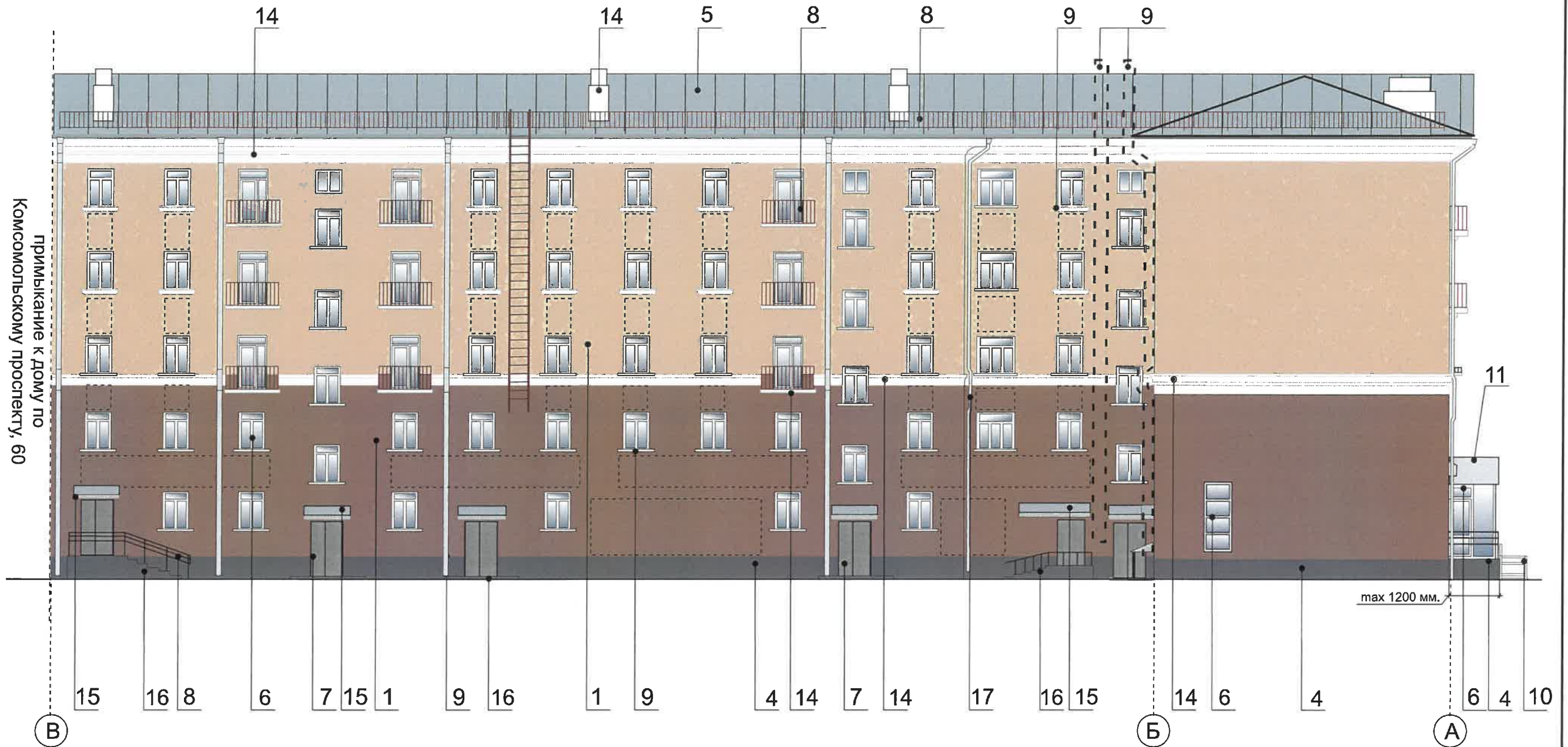
- место для размещения дополнительного оборудования

- выноска и номер позиции согласно Ведомости отделки фасадов на листе 1

- условная координационная ось

КОПИАСОБЛОН
 18 заместителя архитектора Д.А.
 г. Пермь - главный архитектор
 Д.Ю. Лапшин
 13 08 2020

						158-01-20-ОФ			
						Колерный паспорт объекта капитального строительства по адресу: г. Пермь, Свердловский район, пр-кт Комсомольский, 58			
Изм.	Кол.уч.	Лист	Недок.	Подпись	Дата	Многоквартирный жилой дом с административными помещениями	Стадия	Лист	Листов
Разраб.	Бузмаков А.О.				07.2020		П	5	11
						Боковой фасад в осях 4-1	РПК «Братья»		



Условные обозначения:

- место для размещения дополнительного оборудования

- выноска и номер позиции согласно Ведомости отделки фасадов на листе 1

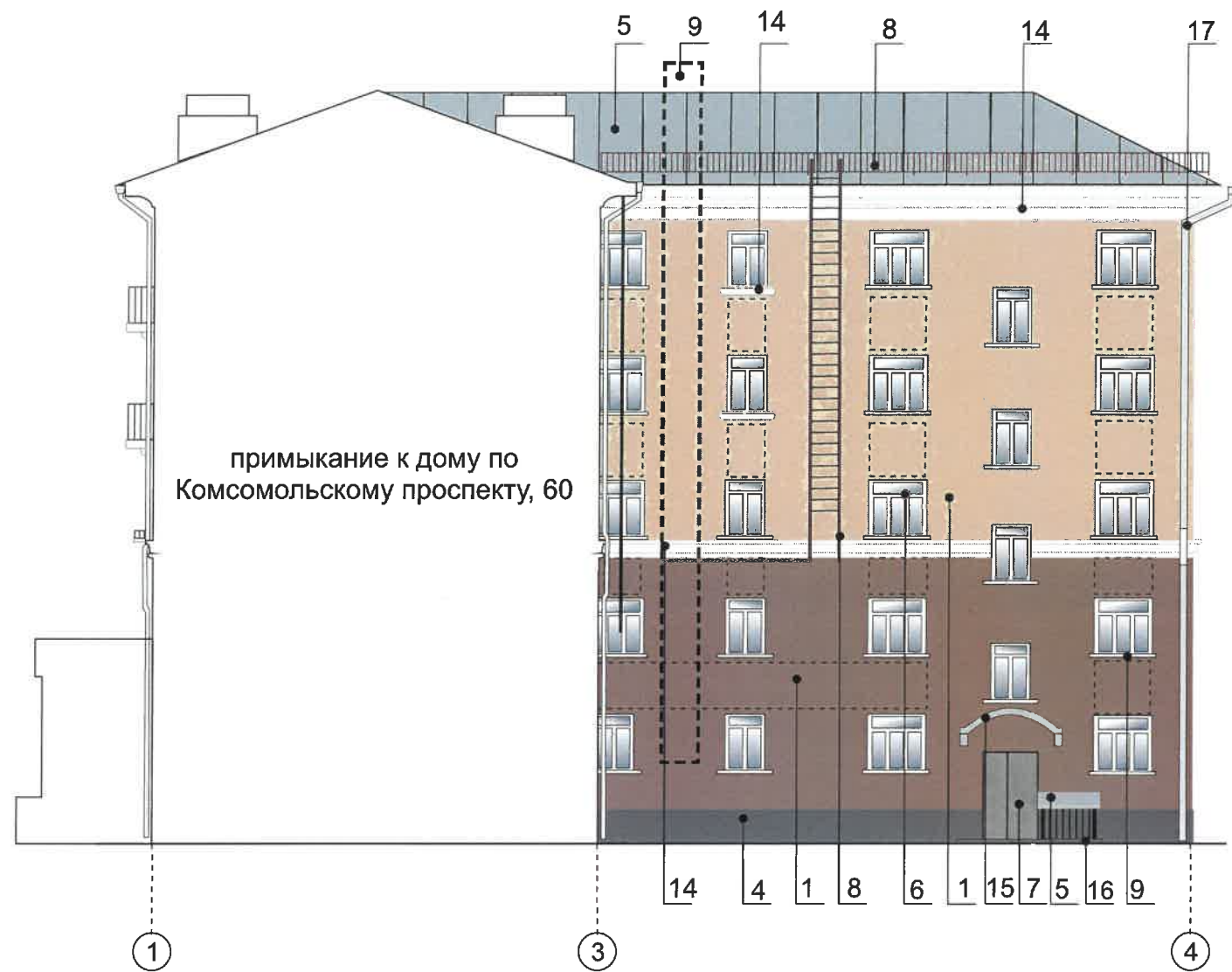
- условная координационная ось

СОГЛАСОВАНО
 зам. заместителя начальника ДГА
 г. Пермь - главный архитектор
 Д.Ю. Пашкин
 08 2020

ПРИМЕЧАНИЕ:

1. Условия устройства и переустройства входных групп см. лист 4;
2. Условие размещения дополнительного оборудования на фасадах см. лист 5

						158-01-20-ОФ			
						Колерный паспорт объекта капитального строительства по адресу: г. Пермь, Свердловский район, пр-кт Комсомольский, 58			
Изм.	Кол.уч.	Лист	Недок.	Подпись	Дата	Многоквартирный жилой дом с административными помещениями	Стадия	Лист	Листов
Разраб.		Бузмаков А.О.		<i>Бузмаков</i>	07.2020		П	6	11
						Дворовой фасад в осях В-А	РПК «Братья»		



Условные обозначения:

- место для размещения дополнительного оборудования

- выноска и номер позиции согласно Ведомости отделки фасадов на листе 1

- условная координационная ось

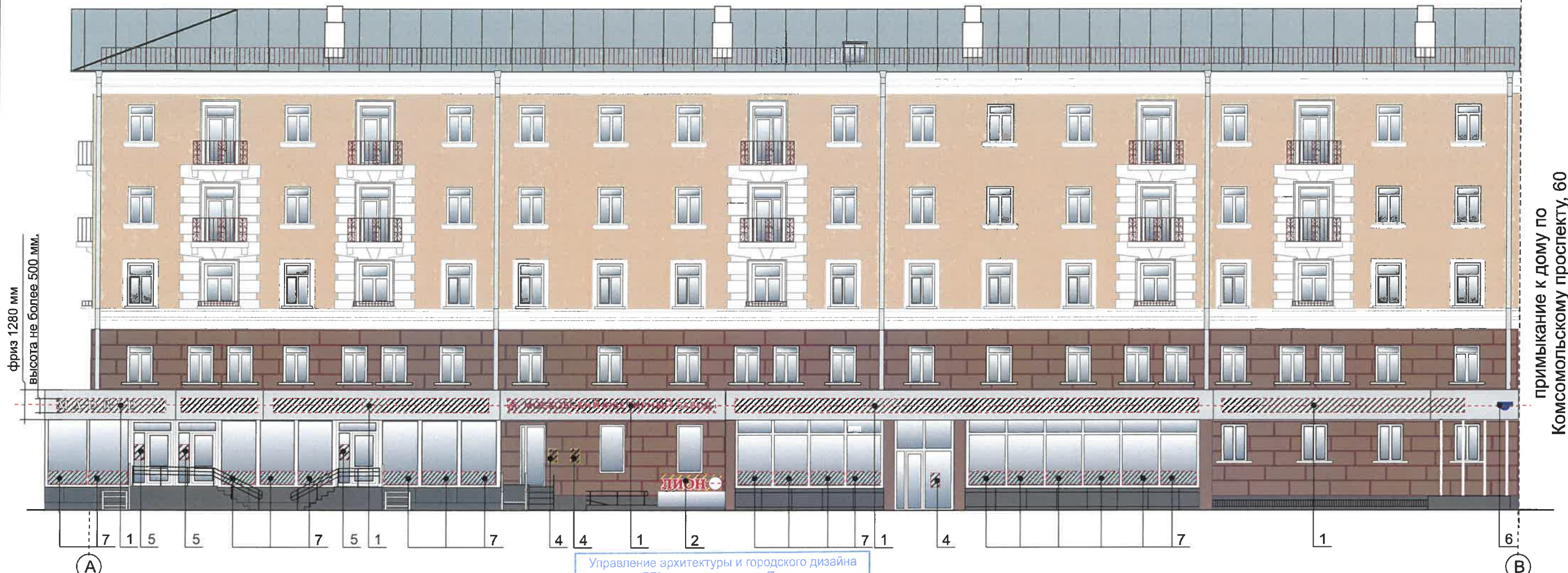
СОГЛАСОВАНО
1^й заместитель начальника ДГА
г. Пермь - главный архитектор
Д.Ю. Лапшин
13.07.2020

158-01-20-ОФ

ПРИМЕЧАНИЕ:

1. Условия устройства и переустройства входных групп см. лист 4;
2. Условие размещения дополнительного оборудования на фасадах см. лист 5

						158-01-20-ОФ			
						Коперный паспорт объекта капитального строительства по адресу: г. Пермь, Свердловский район, пр-кт Комсомольский, 58			
Изм.	Кол.уч	Лист	Недок	Подпись	Дата	Многоквартирный жилой дом с административными помещениями	Стадия	Лист	Листов
Разраб.		Бузмаков А.О.			07.2020		П	7	11
						Дворовой фасад в осях 1-4	РПК «Братья»		

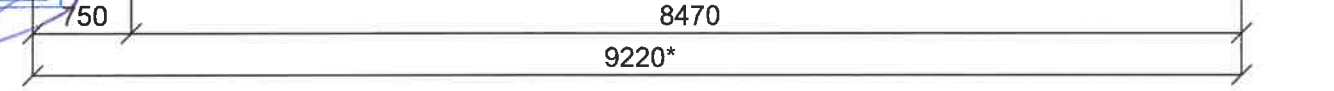


Управление архитектуры и городского дизайна
ДГА администрации г.Перми
СООТВЕТСТВУЕТ АРХИТЕКТУРНОМУ
ОБЛИКУ ГОРОДА ПЕРМИ
«13» 08 / 2020
Кобальк С.А. Подпись

МОСКОВСКИЙ ЮВЕЛИРНЫЙ ЗАВОД

Ведомость средств размещения информации, рекламных конструкций

№	тип объекта, материал, способы крепления	цвет (с указанием RAL)	наличие подсветки
1	Вывеска - объемные буквы и /или логотипы без подложки на металлических направляющих в цвет фриза. Металл, пластик, пленки	Фирменные цвета	Внешняя или внутренняя, светодиодами
2	Вывеска - объемные буквы и /или логотипы без подложки на металлических направляющих в цвет козырька. Металл, пластик, пленки	Фирменные цвета	Внешняя или внутренняя, светодиодами
3	Вывеска - объемные буквы и/или логотипы без подложки на металлических направляющих в цвет фасада на стене здания. Металл, пластик, пленки	Фирменные цвета	Внешняя или внутренняя, светодиодами
4	Информационная табличка (режимник). Одиночная (500x700) или модульная. Оргстекло, пластик, металл, пленка	Фирменные цвета	Без подсветки
5	Информационная табличка (режимник). Одиночная (500x700) или модульная. Аппликация пленкой ПВХ	Фирменные цвета	
6	Указатель с наименованием улицы и номером дома (здания). Металл, пластик, оргстекло.	Синий R-(0), G-(20), B-(120) белый текст	Внутренняя подсветка
7	Информация – не сплошная пленочная аппликация в виде текста или контурного изображения на стекле. Площадь выклейки – не более 30% от площади одного поля остекления. Самоклеющиеся пленки по стеклу или Вывеска – панно (постер или световой короб), размещенное в оконном проеме за стеклом. Площадь панно – не более 50% от площади одного поля остекления. Металл, пластик, пленки	Фирменные цвета	



Условные обозначения:

- ось размещения средств размещения информации, рекламных конструкций
- место допустимого размещения средств размещения информации, рекламных конструкций.
- выноска и номер позиции согласно Ведомости размещения средств размещения информации, рекламных конструкций

						158-01-20-ОФ		
						Коперный паспорт объекта капитального строительства по адресу: г. Пермь, Свердловский район, пр-кт Комсомольский, 60		
Изм.	Кол.уч	Лист	№ док	Подпись	Дата	Многоквартирный жилой дом с административными помещениями		
Разраб.	Бузмаков А.О.				07.2020			
						Стадия	Лист	Листов
						П	8	11
						Размещение средств размещения информации, рекламных конструкций		
						РПК «Братья»		

Пример крепления вывески к фризу (поз. 1)

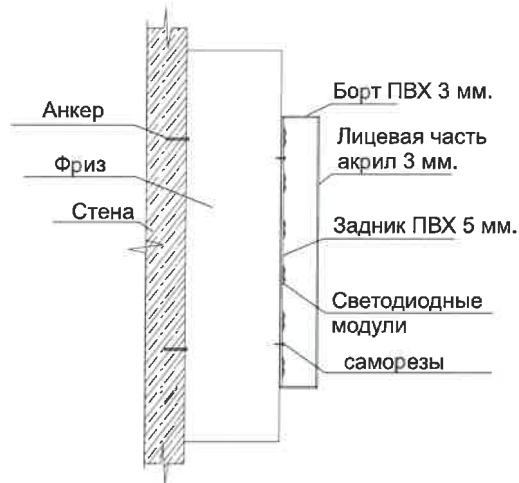
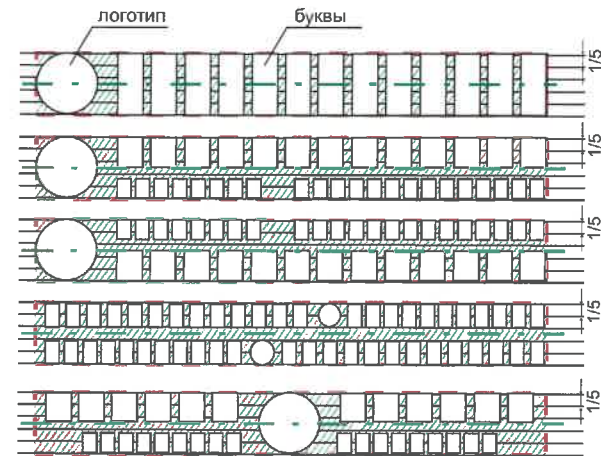
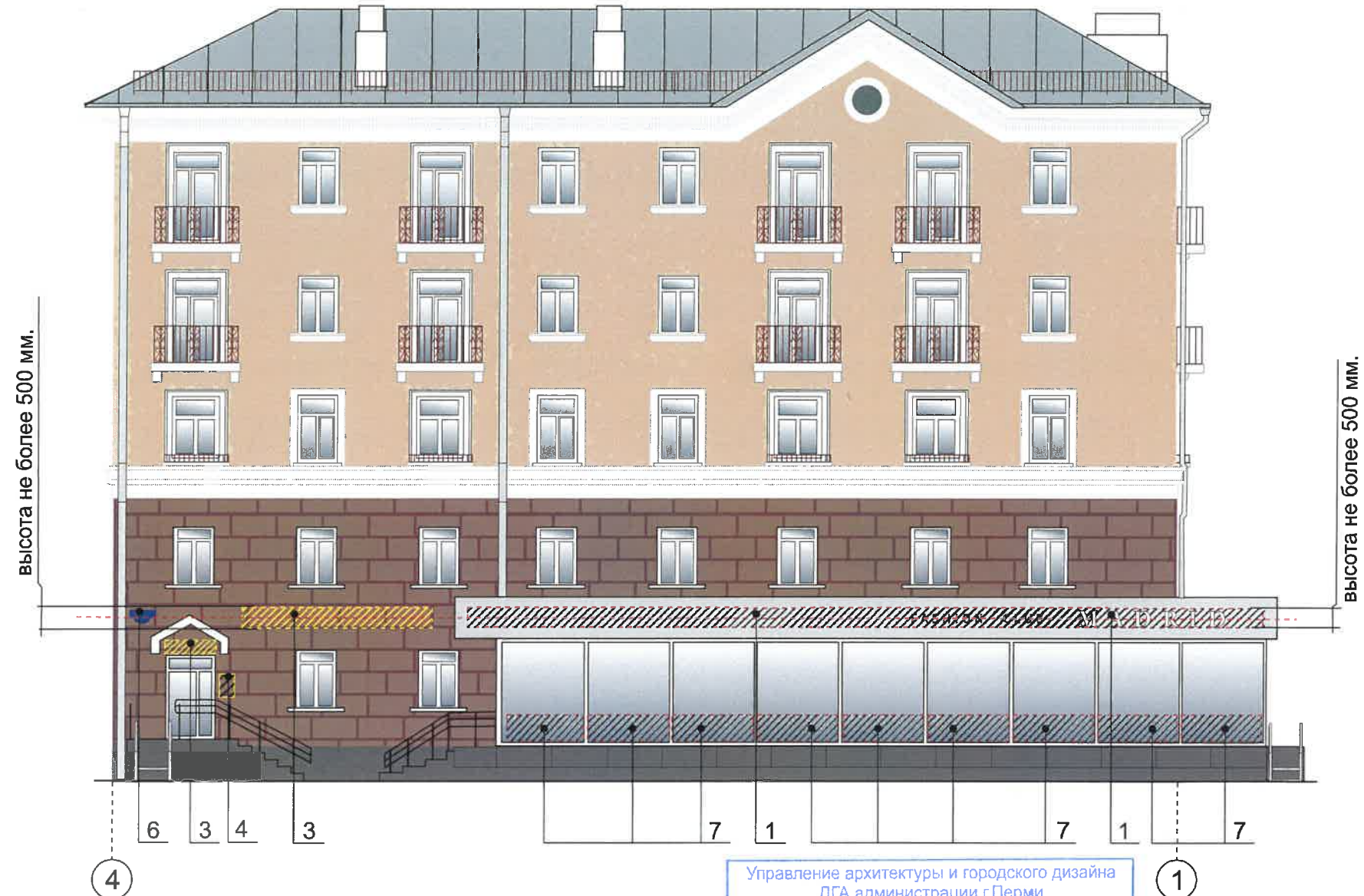


Схема компоновки объемных букв и/или логотипов, знаков относительно оси и места допустимого размещения средств информации, рекламных конструкций



Пример сгруппированных модульных табличек

1200 ПЛАНКА	О	САЛОН ОПТИКИ
1200 ПЛАНКА	О	ОРГАНИЗАЦИЯ
1 ПЛАНКА	К	ЗООМАГАЗИН
1 ПЛАНКА 0,6x0,74	О	ОРГАНИЗАЦИЯ
1 ПЛАНКА 0,6x0,20	О	ОРГАНИЗАЦИЯ
1200 ПЛАНКА	О	ЗООМАГАЗИН



Управление архитектуры и городского дизайна
ДГА администрации г.Перми
СООТВЕТСТВУЕТ АРХИТЕКТУРНОМУ
ОБЛИКУ ГОРОДА ПЕРМИ

«13.08.2020»
Подпись: Карасев С.А.

Условные обозначения:

- ось размещения средств размещения информации, рекламных конструкций
- место допустимого размещения средств размещения информации, рекламных конструкций.
- выноска и номер позиции согласно Ведомости размещения средств размещения информации, рекламных конструкций на листе 7

Условия размещения средств информации, рекламных конструкций

1. Единая горизонтальная ось - это условная прямая, относительно которой располагаются средства размещения информации. Месторасположение оси на фасаде определяется как половина расстояния между верхним и нижним архитектурным элементом (окна, наличники, карнизы, фриз и др.), выделяющимся (западающим, выступающим) из плоскости стены.
2. Размещение вывесок и рекламных конструкций должно осуществляться в границах места допустимого размещения средств размещения информации, установленных данным колерным паспортом объекта капитального строительства.
3. Размещение вывесок по отношению к друг другу, их конфигурация и наполненность информацией должны соответствовать Стандартным требованиям к вывескам, их размещению и эксплуатации (далее - Стандартные требования), утвержденным Решением Пермской городской Думы от 18.12.2018 №265.
4. В случае, если планируемые к размещению вывески не соответствуют типу и местам размещения средства размещения информации, рекламных конструкций колерного паспорта, потребуется внесение изменений в настоящий колерный паспорт.
5. Максимальный размер информационных табличек 0,5 м. и 0,7 м., (пункт 2.13 Стандартных требований).
6. Узлы крепления каждого типа средств размещения информации разрабатывается отдельным рабочим проектом;
7. В случае размещения рекламной конструкции на фасаде здания, строения, сооружения, такая конструкция должна быть отражена в составе нового колерного паспорта, а ее размещение должно осуществляться в соответствии с действующим порядком установки эксплуатации рекламных конструкций на территории города Перми, утвержденным решением пермской городской Думы, с последующим получением на установку и эксплуатацию рекламной конструкции в установленном порядке.
8. В случае возникновения спорных ситуаций с другими организациями в отношении мест размещения нестандартных вывесок (расположенных не в границах занимаемого помещения), регулирование конфликта и окончательное решение по размещению вывесок той или иной претендующей организации, в соответствии с положениями Жилищного кодекса Российской Федерации, должно приниматься на собрании собственников помещений.
9. Непосредственно на остеклении витрины допустимо не сплошное написание информации, состоящей из графической и (или) текстовой частей, занимающей не более 30% площади одного членения поля остекления (пункт 3.13. Стандартных требований); Сплошные вывески в витринах и на остеклении оконных, дверных полотен не должны превышать по высоте половину высоты витрины и остекления оконных, дверных полотен, а по ширине - половину ширины витрины и остекления оконных, дверных полотен и должны отступать от остекления не менее чем на 0,15 м (пункт 3.14. Стандартных требований).



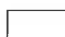
						158-01-20-ОФ			
						Колерный паспорт объекта капитального строительства по адресу: г. Пермь, Свердловский район, пр-кт Комсомольский, 58			
Изм.	Кол.уч.	Лист	Недок.	Подпись	Дата	Многоквартирный жилой дом с административными помещениями	Стадия	Лист	Листов
	Разраб.	Бузмаков А.О.		<i>bu</i>	07.2020		П	9	11
						Размещение средств размещения информации, рекламных конструкций	РПК «Братья»		



примыкание к дому по
Комсомольскому проспекту, 60



Условные обозначения:

-  - подсветка карниза
-  - внутренняя подсветка витрин
-  - подсветка фриза



						158-01-20-ОФ			
						Колерный паспорт объекта капитального строительства по адресу: г. Пермь, Свердловский район, пр-кт Комсомольский, 58			
Изм.	Кол.уч.	Лист	Недок.	Подпись	Дата	Многоквартирный жилой дом с административными помещениями	Стадия	Лист	Листов
Разраб.		Бузмаков А.О.		<i>Бузмаков</i>	07.2020		П	10	11
						Раздел «Архитектурно-художественная подсветка»	РПК «Братья»		

позиция ведомости отделки фасадов 1	TEXAS TX 4	C:		
		M:		
		Y:		
		K:		
		R:		
		G:		
позиция ведомости отделки фасадов 1, 2	TEXAS TX 6	C:		
		M:		
		Y:		
		K:		
		R:		
		G:		
позиция ведомости отделки фасадов 3, 4, 16	NEBRASKA NB 6	C:		
		M:		
		Y:		
		K:		
		R:		
		G:		
позиция ведомости отделки фасадов 5	RAL 7046	C:	30	
		M:	20	
		Y:	20	
		K:	40	
		R:	124	
		G:	127	
позиция ведомости отделки фасадов 7	RAL 7037	C:	30	
		M:	20	
		Y:	20	
		K:	40	
		R:	124	
		G:	127	
B:	126			

позиция ведомости отделки фасадов 8	RAL 8011	C:	10	
		M:	60	
		Y:	100	
		K:	80	
		R:	90	
		G:	58	
позиция ведомости отделки фасадов 8	RAL 9005	C:	100	
		M:	100	
		Y:	100	
		K:	95	
		R:	10	
		G:	10	
позиция ведомости отделки фасадов 10, 15, 17	RAL 7040	C:	20	
		M:	5	
		Y:	10	
		K:	40	
		R:	157	
		G:	163	
позиция ведомости отделки фасадов 11	RAL 9006	C:	0	
		M:	0	
		Y:	0	
		K:	40	
		R:	165	
		G:	168	
позиция ведомости отделки фасадов 6, 9, 13 14, 15	RAL 9010	C:	0	
		M:	0	
		Y:	5	
		K:	0	
		R:	247	
		G:	249	
B:	239			

СОГЛАСОВАНО
1^й заместитель начальника ГА
г. Перми - главный архитектор
Д.Ю. Лазинин
15.08.2020

158-01-20-ОФ

						Коперный паспорт объекта капитального строительства по адресу: г. Пермь, Свердловский район, пр-кт Комсомольский, 58			
Изм.	Кол.уч.	Лист	Недок.	Подпись	Дата	Многоквартирный жилой дом с административными помещениями	Стадия	Лист	Листов
							П	11	11
Эталоны колеров						РПК «Братья»			