

ООО «РА Призма»

059-22-01-26-3472 от 15.07.2020

Заказчик: «ИП Головченко А.В.»

**ПАСПОРТ ВНЕШНЕГО ОБЛИКА ОБЪЕКТА КАПИТАЛЬНОГО СТРОИТЕЛЬСТВА
(КОЛЕРНЫЙ ПАСПОРТ)**

**АДРЕС ОБЪЕКТА: г.Пермь, административный район Индустриальный,
улица Архитектора Связева, здание (строение) № 26 корпус 2**

26кА-АС-2020-АР

ПЕРМЬ 2020г.

Ведомость чертежей

Лист	Наименование	Примечание
1	Общие данные (начало)	
2	Общие данные (продолжение)	
3	Существующее состояние фасадов (фотофиксация)	
4	Главный фасад, фрагмент бокового фасада	
5	Боковые фасады	
6	Дворовой фасад	
7	Размещение средств размещения информации, рекламных конструкций	
8	Размещение средств размещения информации, рекламных конструкций	
9	Эталоны колеров	

Пояснительная записка.

Объект капитального строительства: 2-этажное здание торгово-общественного назначения, расположенное по адресу: г. Пермь, Индустриального района, ул. Архитектора Связева, 26 корпус А.

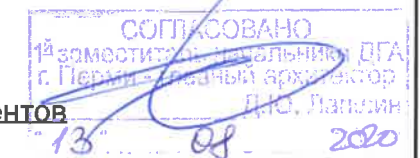
Тип постройки: каркасное, индивидуальный проект.

Здание расположено в границах района «Индустриальный».

Ранее разработанный колерный паспорт 059-22-01-40-4846 от 17.12.2018 .

Цель разработки колерного паспорта здания - приведение цветового решения и оформления здания к единому архитектурному внешнему виду с применением современных конструкций и материалов, определение возможных мест размещения средств размещения информации, рекламных конструкций, а также дополнительного оборудования.

В соответствии с Градостроительным кодексом Российской Федерации, решением Пермской городской Думы от 24.09.2019 № 265 «Об утверждении Правил благоустройства территории города Перми и о признании утратившими силу отдельных решений Пермской городской Думы» и постановлением администрации города Перми от 22.02.2017 № 130 (ред. от 12.11.2019) «Об утверждении формы и Порядка согласования паспорта внешнего облика объекта капитального строительства (колерного паспорта)» проекты колерных паспортов либо проекты изменений в колерные паспорта не являются разрешительной документацией на строительство, реконструкцию объекта капитального строительства; не являются правовым основанием на устройство пристроек, навесов, козырьков.



Ведомость отделки фасадов

ПОЗ.	ЭЛЕМЕНТ ФАСАДА	ЭТАЛОН КОЛЕРА	ОБОЗН.	ВИД ОТДЕЛКИ	ПРИМ.
1	Металлические двери		RAL7036	Металл с покраской атмосферной краской	
2	Основное поле стены		RAL3020	Сендвич панели	
3	Основное поле стены		RAL9010	Сендвич панели	
4	Поле стены. Вставки		RAL6018	Alucobond (композит)	
5	Входная группа		RAL6018	Alucobond (композит)	
6	Цоколь		RAL9010	Металл оцинкованные листы с полимерным покрытием	
7	Ограждение		RAL7035	Нержавеющая сталь	
8	Окна, двери		RAL9010	Металлопластик (стеклопакеты)	
9	Ступени входной группы Пандус для МГН		RAL7004	Керамогранит с антискользящей поверхностью	
10	Рольворота		RAL9010	Алюминий, сталь	
11	Эвакуационная лестница		RAL7036	Металл с покраской атмосферной краской	
12	Покрытие козырька разгрузочной площадки		RAL7036	Металл оцинкованные листы с полимерным покрытием	
13	Разгрузочная площадка		RAL7036	Металл с покраской атмосферной краской	
14	Витраж		RAL9010	Металлопластик (стеклопакеты)	

Ведомость ссылочных и прилагаемых документов

ОБОЗНАЧЕНИЕ	НАИМЕНОВАНИЕ	ПРИМЕЧАНИЯ
Решение Пермской городской Думы от 18.12.2018 № 265	Об утверждении Правил благоустройства территории города Перми и о признании утратившими силу отдельных решений Пермской городской Думы	
Постановление администрации г.Перми от 22.02.2017 № 130 (в ред. от 12.11.2019)	Об утверждении формы и Порядка согласования паспорта внешнего облика объекта капитального строительства (колерного паспорта)	
САД 22-01-26-536 от 09.11.2016	Согласованный колерный паспорт фасадов по ул. Архитектора Связева, 26 корпус А. Шифр: 5906-16-019-КПФ	согласован 07.12.2016
059-22-01-40-4846 от 17.12.2018	Согласованный колерный паспорт фасадов по ул. Архитектора Связева, 26 корпус А. Шифр: 26-АС-2018-АР	согласован 26.12.2018

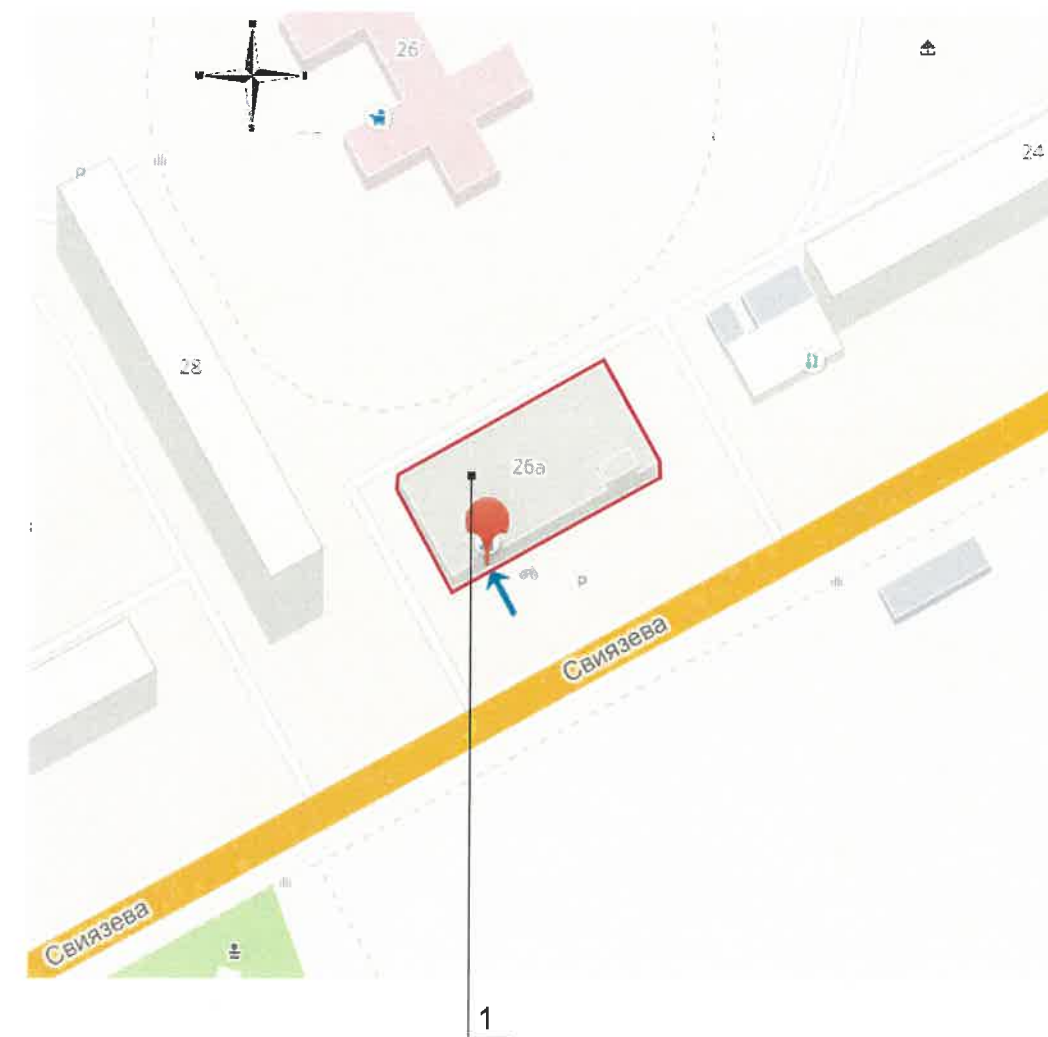
						26кА-АС-2020-АР			
						Колерный паспорт здание торгово-общественного назначения по улице Архитектора Связева, 26 корпус А Индустриального района г. Перми			
Изм.	Кол.уч.	Лист	№док	Подпись	Дата	Стадия	Лист	Листов	
	Разраб.		Семенов С.А.	<i>Handwritten signature</i>	08.20	Здание торгово-общественного назначения	П	1	9
							Общие данные (начало)		

ИНСТРУКЦИЯ
о порядке производства работ, связанных
с окраской фасадов и всех наружных частей зданий, сооружений, строений,
расположенных на территории города Перми

- Окраска фасадов и всех наружных частей зданий, сооружений, строений, ограждений, заборов, павильонов, киосков, ларьков и прочих объектов, расположенных на территории города Перми, может производиться лишь на основании колерного паспорта фасадов на ремонт и окраску, выдаваемых Департаментом градостроительства и архитектуры Администрации г. Перми.
- До начала процесса окраски здания или какого-либо сооружения должны быть произведены работы по капитальному ремонту всех без исключения наружных частей его, подлежащих окраске.
- До начала ремонта зданий, имеющих газосветную рекламу, сообщить рекламораспространителю о предстоящих работах на фасаде здания с целью сохранения вывески либо их демонтажу.
- Полуразрушенные и разрушенные архитектурные художественно-скульптурные детали здания, карнизы, колонны, пилястры, капители, фризы, тяги, лепные украшения, барельефы, мозаика, художественная роспись подлежат обязательному восстановлению в своём первоначальном виде.


Категорически запрещается производить окраску здания без предварительного восстановления указанных деталей.
- Металлические поверхности отдельных частей здания, чугунные решетки, перила балконов и лестниц, кронштейны, дверные и оконные приборы, архитектурно-художественные детали перед окраской очищаются от грязи, ржавчины, старой краски и покрываются вновь лишь масляной краской.
- В соответствии с выданными образцами цвета(колерами) на окраску здания организации, производящая ремонт здания, составляет пробные образцы цвета, которые наносятся на видное место стены.
Проверку и согласование пробного образца цвета (колера), а также готовности поверхности стены и отдельных наружных частей здания к окраске производит уполномоченный представитель ДГА г. Перми. Без указанной проверки и согласования проводить окраску фасада категорически воспрещается.
- Домоуправления, организации и учреждения, производящие окраску и связанный с ней ремонт здания, несут полную ответственность за точное выполнение настоящей инструкции и привлекаются к ответственности за нарушение ее.
- Цветовая гамма рекламносителей должна гармонировать с основным колористическим решением фасадов здания.
- По всем вопросам, связанным с производством работ, необходимо обращаться в ДГА г. Перми. (ул. Сибирская, 15. каб. 316. тел. 212-76-98)

Ситуационная схема



Условные обозначения

1
Здание торгово-общественного назначения по улице Архитектора Связьева, 26 корпус А Индустриального района г. Перми

						26кА-АС-2020-АР			
						Колерный паспорт здание торгово-общественного назначения по улице Архитектора Связьева, 26 корпус А Индустриального района г. Перми			
Изм.	Кол.уч	Лист	Недок	Подпись	Дата	Здание торгово-общественного назначения	Стадия	Лист	Листов
	Разраб.	Семенов С.А.		<i>С.А.</i>	08.20		П	2	9
						Общие данные (продолжение)			

Боковой фасад



Дворовой фасад




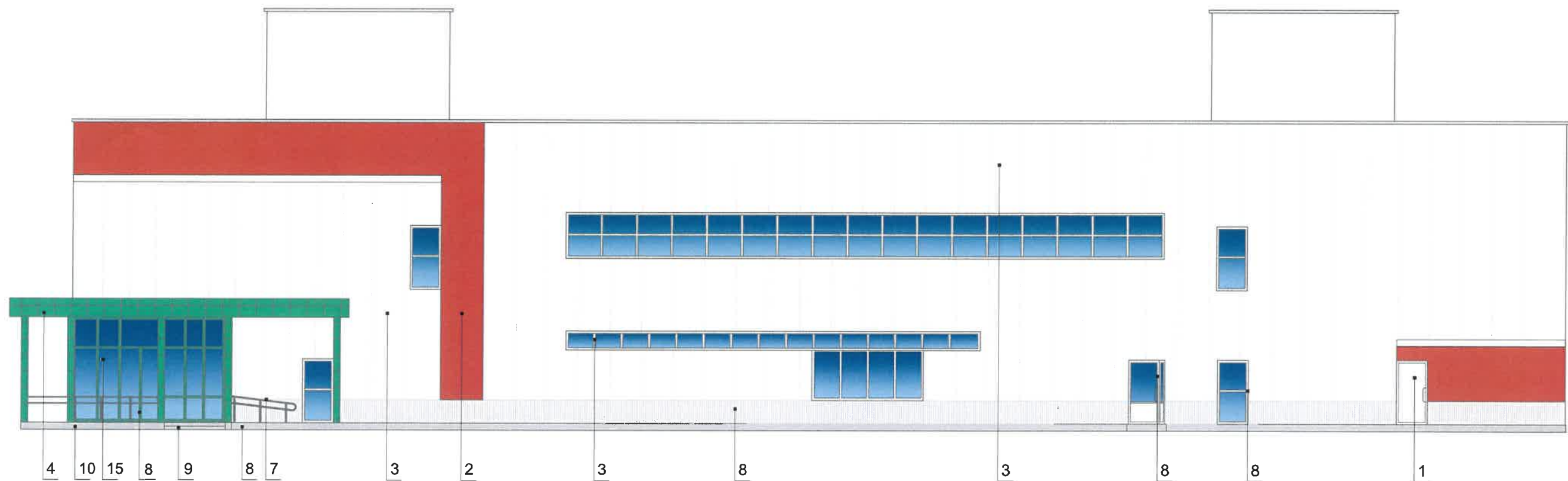
Главный фасад



Боковой фасад



						26кА-АС-2020-АР			
						Колерный паспорт здание торгово-общественного назначения по улице Архитектора Связьева, 26 корпус А Индустриального района г. Перми			
Изм.	Кол.уч	Лист	№док	Подпись	Дата	Здание торгово-общественного назначения	Стадия	Лист	Листов
	Разраб.	Семенов С.А.		<i>kat</i>	08.20		П	3	9
						Существующее состояние фасадов (фотофиксация)			



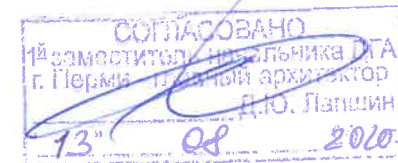
Пояснительная записка

Условные обозначения

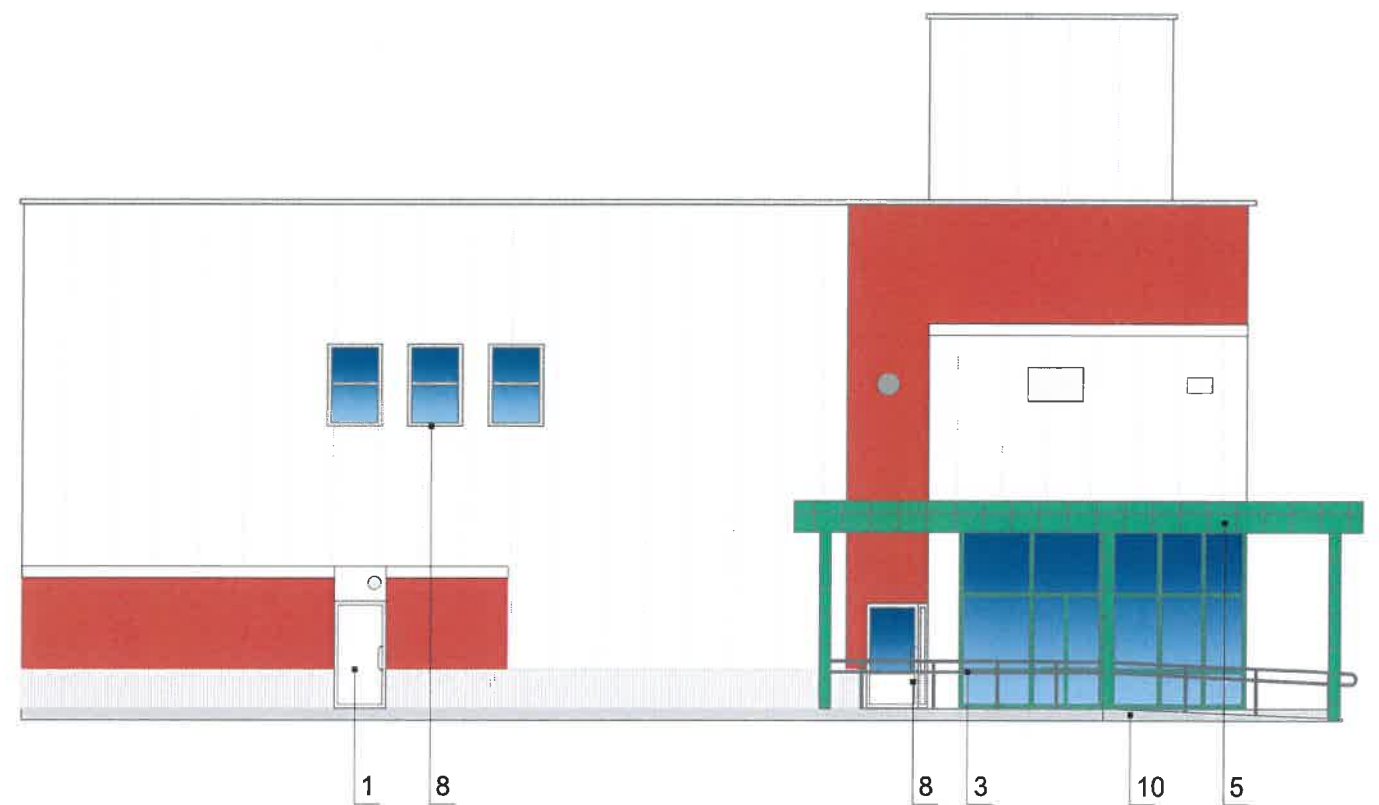
- Выноска и номер позиции согласно ведомости отделки фасада.

1. В случае, если наружные лестницы при дополнительно устроенных входах в общественные помещения здания выходят за границы предоставленного земельного участка и красные линии квартала, то устройство дополнительных или переустройство существующих входных групп требует получения разрешения в установленном порядке;

2. В случае устройства или переустройства (перепланировки, ремонта, реконструкции) помещений общественного назначения, их входных групп в обязательном порядке должны быть предусмотрены мероприятия по обеспечению доступности данных помещений для маломобильных групп населения, включая инвалидов, использующих кресла-коляски и собак-проводников (далее-МГН) в соответствии с требованиями СП 59.13330.2016 Свод правил. Доступность зданий и сооружений для маломобильных групп населения. Данный свод правил касается функционально-планировочных элементов зданий и сооружений их участков или отдельных помещений, доступных для МГН (входные узлы, коммуникации, пути эвакуации, помещения и зоны обслуживания, а также их информационное и инженерное обустройство). В частности, лестницы при входах в общественные помещения должны дублироваться пандусами с уклоном не более 1:20 (5%) или иными средствами подъема (подъемные платформы, лифты и т.д.). Согласно вышеуказанному Своду правил наружные лестницы и пандусы должны иметь поручни с учетом технических требований к опорным стационарным устройствам по ГОСТ Р 51261; размеры входной площадки при открывании дверей наружу должны быть не менее 1,4 x 2,0 или 1,5 x 1,85; размеры входной площадки с пандусом не менее 2,2 x 2,2 м.




						26кА-АС-2020-АР			
						Колерный паспорт здание торгового-общественного назначения по улице Архитектора Связьева, 26 корпус А Индустриального района г. Перми			
Изм.	Кол.уч	Лист	Недок	Подпись	Дата	Здание торгового-общественного назначения	Стадия	Лист	Листов
	Разраб.	Семенов С.А.		<i>Семенов</i>	08.20		П	4	9
						Главный фасад			

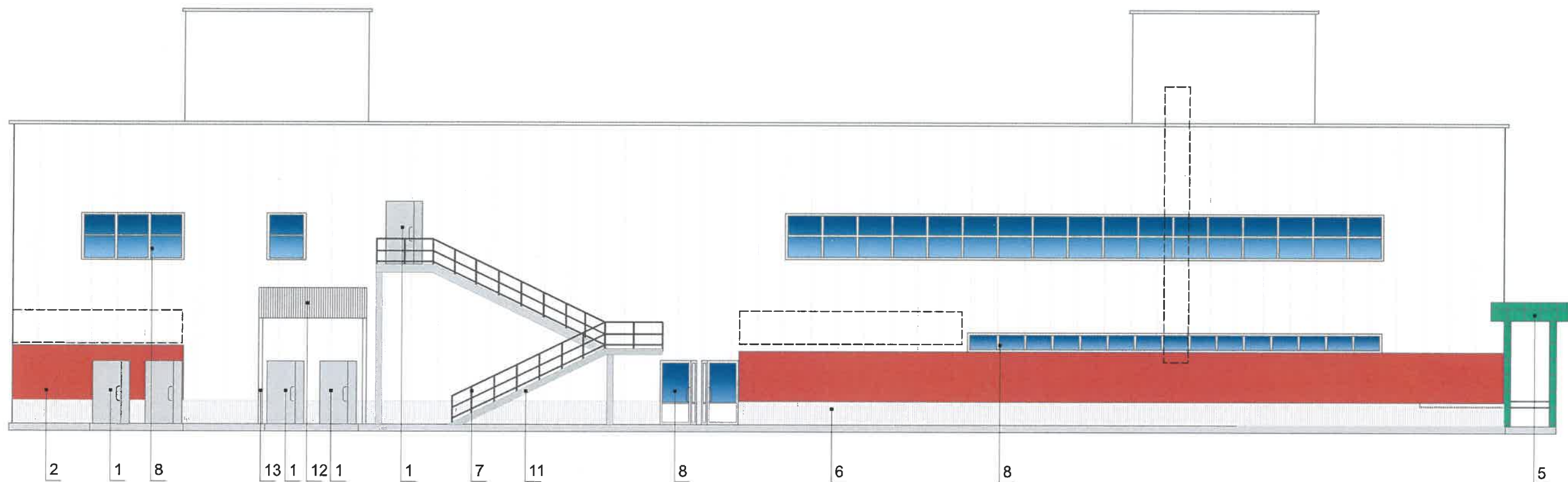


Условные обозначения


1 - Выноска и номер позиции согласно ведомости отделки фасада.

СОГЛАСОВАНО
 14 заместителем начальника ДГА
 г. Перми - главный архитектор
 Д.Ю. Малинин
 13.08.2020

						26кА-АС-2020-АР			
						Колерный паспорт здание торгово-общественного назначения по улице Архитектора Связьева, 26 корпус А Индустриального района г. Перми			
Изм.	Кол.уч.	Лист	Недок	Подпись	Дата	Здание торгово-общественного назначения	Стадия	Лист	Листов
Разраб.		Семенов С.А.		<i>С.А. Семенов</i>	08.20		П	5	9
						Боковые фасады	 Призма <small>РЕКЛАМНОЕ АГЕНТСТВО</small>		




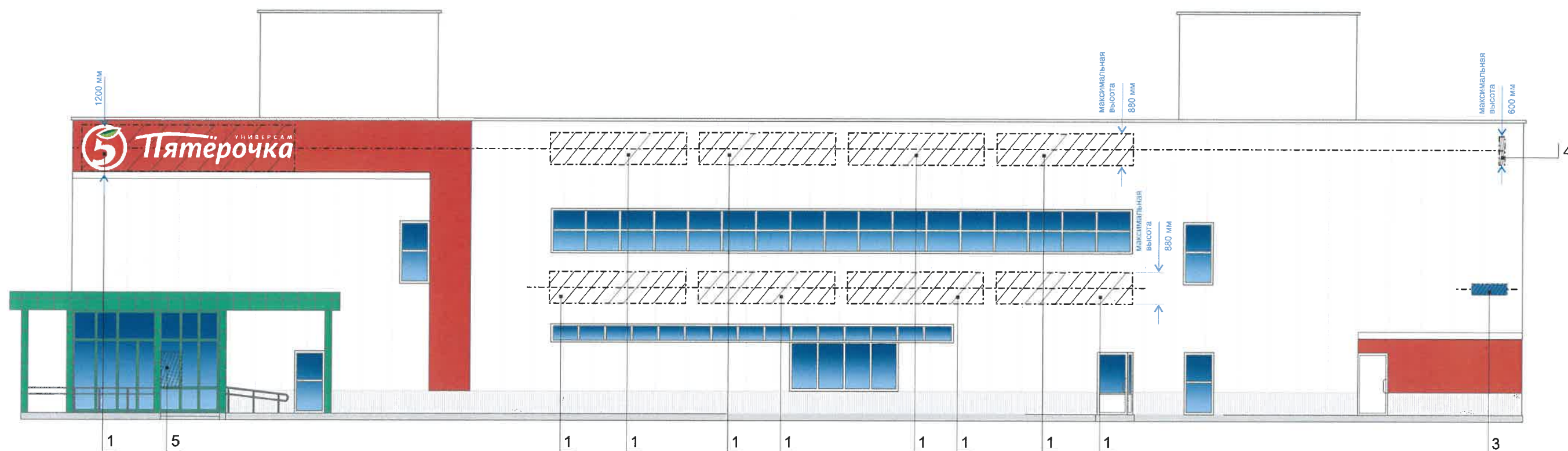
Условные обозначения

 - Место допустимого размещения дополнительного оборудования.

 - Выноска и номер позиции согласно ведомости отделки фасада.

СОГЛАСОВАНО
 1^й заместитель начальника ДГА
 г. Перми - главный архитектор
 Д.Ю. Павлов
 13.08.2020

						26кА-АС-2020-АР			
						Колерный паспорт здание торгово-общественного назначения по улице Архитектора Связьева, 26 корпус А Индустриального района г. Перми			
Изм.	Кол.уч	Лист	Недок	Подпись	Дата	Здание торгово-общественного назначения	Стадия	Лист	Листов
Разраб.	Семенов С.А.			<i>С.А.</i>	08.20		П	6	9
						Дворовой фасад			



Условные обозначения



- Место допустимого размещения средств размещения информации, рекламных конструкций.



- Выноска и номер позиции согласно ведомости средств размещения информации, рекламных конструкций

- - - - - Единая горизонтальная ось средств размещения информации

Управление архитектуры и городского дизайна
ДГА администрации г.Перми
СООТВЕТСТВУЕТ АРХИТЕКТУРНОМУ
ОБЛИКУ ГОРОДА ПЕРМИ
«13» 08.2020
Бресано С.В. Подпись *Бресано С.В.*

Ведомость средств размещения информации, рекламных конструкций

№	Тип объекта, материал, способы крепления	цвет (с указанием RAL)	наличие подсветки
1	Вывеска - объемные буквы и логотип, без подложки, размещенные на направляющих, выкрашенных в цвет фасада. Металл, пластик, пленки, оргстекло	Фирменные цвета	внутренняя, контурная подсветка, без подсветки
2	Информационная табличка (режимник). Одиночная (700x500мм) или модульная. Выполнен из оргстекла, пластика, металла	Фирменные цвета	Возможна подсветка
3	Указатель с наименованием улицы и номером дома (здания) (600x300мм). Выполнен из оргстекла, пластика, металла	Синий R-(0) G-(20) B-(120), белый	Возможна подсветка
4	Панель-кронштейн. Оргстекло, металл, пластик.	Фирменные цвета	Возможна подсветка
5	Информационная табличка одиночная или модульная. Пленка, пластик, композит.	Фон- белый. Информация- фирменные цвета, не более 50% от фона.	Без подсветки

Условия размещения средств размещения информации, рекламных конструкций - смотреть на лист 7

Изм.	Кол.уч.	Лист	Недок.	Подпись	Дата	26кА-АС-2020-АР		
Разраб.	Семенов С.А.			<i>Семенов С.А.</i>	08.20	Колерный паспорт здание торгово-общественного назначения по улице Архитектора Связьева, 26 корпус А Индустриального района г. Перми		
Здание торгово-общественного назначения						Стадия	Лист	Листов
						П	7	9
Размещение средств размещения информации, рекламных конструкций								



Управление архитектуры и городского дизайна
ДГА администрации г.Перми
**СООТВЕТСТВУЕТ АРХИТЕКТУРНОМУ
ОБЛИКУ ГОРОДА ПЕРМИ**
« 13 08 2020 »
Бресало С.В. Подпись *Бресало С.В.*

Условные обозначения



- Место допустимого размещения средств размещения информации, рекламных конструкций.



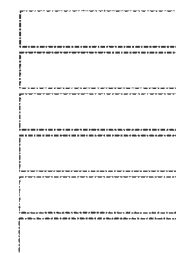
- Выноска и номер позиции согласно ведомости средств размещения информации, рекламных конструкций

- - - - - Единая горизонтальная ось средств размещения информации, смотреть лист 7

Условия размещения средств размещения информации, рекламных конструкций.

1. Единая горизонтальная ось - это условная прямая линия, относительно которой располагаются средства размещения информации. Местоположение оси на фасаде определяется как половина расстояния между верхним и нижним архитектурным элементом (окна, наличники, карниз, фриз и др.), выделяющимися (западающим, выступающим) из плоскости стены.
2. Размещение вывесок и рекламных конструкций должно осуществляться в границах места допустимого размещения средств размещения информации, рекламных конструкций, установленных данным колерным паспортом объекта капитального строительства.
3. Размещение вывесок по отношению друг к другу, их конфигурация, наполненность информацией должны соответствовать Стандартным требованиям к вывескам, их размещению и эксплуатации (далее - Стандартные требования), утвержденным Решением Пермской городской Думы от 18.12.2018 № 265.
4. В случае, если планируемые к размещению вывески не соответствуют типу и местам размещения средства размещения информации, рекламных конструкций колерного паспорта, потребуется внесение изменений в настоящий колерный паспорт.
5. Максимальный размер информационных табличек - 700x500 м (пункт 2.13. Стандартных требований).
6. Узел крепления каждого типа средства размещения информации разрабатывается отдельным рабочим проектом.
7. В случае размещения рекламной конструкции на фасаде здания, строения, сооружения, такая конструкция должна быть отражена в составе нового колерного паспорта, а ее размещение должно осуществляться в соответствии с действующим порядком установки и эксплуатации рекламных конструкций на территории города Перми, утвержденным решением Пермской городской Думы, с последующим получением разрешения на установку и эксплуатацию рекламной конструкции в установленном порядке.

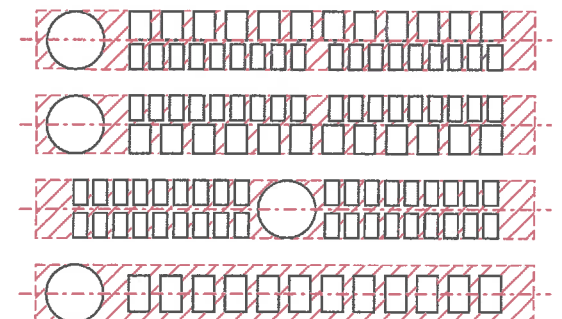
Схема группировки модульных табличек





Узел крепления средств размещения информации к стене

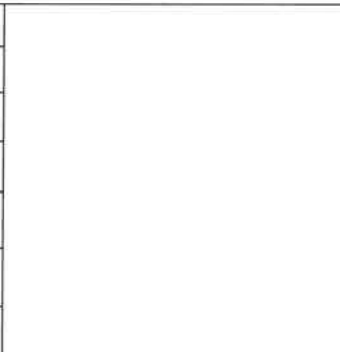



Схемы компоновки объемных букв и/или логотипов, относительно оси и места размещения средств размещения информации





						26кА-АС-2020-АР			
						Колерный паспорт здание торгово-общественного назначения по улице Архитектора Свизева, 26 корпус А Индустриального района г. Перми			
Изм.	Кол.уч	Лист	№ док	Подпись	Дата	Здание торгово-общественного назначения	Стадия	Лист	Листов
Разраб.	Семенов С.А.			<i>Семенов С.А.</i>	08.20		П	9	8
						Размещение средств размещения информации, рекламных конструкций			

Позиция согласно ведомости отделки фасадов	Координаты цвета RAL3020	C:	0	
		M:	100	
		Y:	100	
		K:	0	
		R:	193	
		G:	18	
		B:	28	
2				

Позиция согласно ведомости отделки фасадов	Координаты цвета RAL9010	C:	0	
		M:	0	
		Y:	0	
		K:	0	
		R:	255	
		G:	255	
		B:	255	
3,6,8,10,14				

Позиция согласно ведомости отделки фасадов	Координаты цвета RAL6018	C:	70	
		M:	0	
		Y:	90	
		K:	0	
		R:	72	
		G:	164	
		B:	63	
4,5				

Позиция согласно ведомости отделки фасадов	Координаты цвета RAL7036	C:	10	
		M:	10	
		Y:	0	
		K:	40	
		R:	163	
		G:	162	
		B:	172	
11,12,13				

Позиция согласно ведомости отделки фасадов	Координаты цвета RAL7004	C:	0	
		M:	0	
		Y:	0	
		K:	70	
		R:	114	
		G:	114	
		B:	113	
9				

СОГЛАСОВАНО
1^й заместитель начальника ДИА
г. Перми - главный архитектор
Д.Ю. Раппин
13 08 2020

						26кА-АС-2020-АР			
						Колерный паспорт здание торгово-общественного назначения по улице Архитектора Связева, 26 корпус А Индустриального района г. Перми			
Изм.	Кол.уч	Лист	Недок	Подпись	Дата	Здание торгово-общественного назначения	Стадия	Лист	Листов
	Разраб.	Семенов С.А.		<i>Se</i>	08.20		П	9	9
						Эталоны колеров	