

Общество с ограниченной ответственностью "ПрофПроект"

от 12.08.2020 №059-22-01-26-4089

Управление капитального строительства администрации города Перми

**ПАСПОРТ ВНЕШНЕГО ОБЛИКА ОБЪЕКТА КАПИТАЛЬНОГО СТРОИТЕЛЬСТВА
(КОЛЕРНЫЙ ПАСПОРТ)**

АДРЕС ОБЪЕКТА: г. Пермь, административный район Орджоникидзевский,
улица Академика Веденеева, здание (строение) №25

«Строительство физкультурно-спортивного центра по адресу: ул. Академика Веденеева, 25»
Шифр - 2218-ОФ

ПЕРМЬ 2020 г.

Ведомость чертежей

Лист	Наименование	Примечание
1	Общие данные (начало)	
2	Общие данные (окончание)	
3	Главный фасад в осях И - А (с ул. Академика Веденеева)	
4	Главный фасад в осях 1 - 9 (с ул. Волховская)	
5	Боковой фасад в осях 9 - 1	
6	Боковой фасад в осях А - И	
7	Размещение средств размещения информации, рекламных конструкций	
8	Эталоны колеров	

Пояснительная записка

Объект капитального строительства - 3-х этажное здание физкультурно-спортивного назначения;

Год постройки и ввода в эксплуатацию: новое строительство;

Ранее колерные паспорта: №059-22-01-26-277 от 23.01.2019 г.;

В плане здание многоугольной конфигурации;

Несущие стены:

в лестничных клетках:

- Стена монолитная толщиной 250 мм;
- Утеплитель "Техновент Стандарт" толщиной 150 мм;
- Навесная система с облицовкой керамогранитом.

в остальных частях здания:

Сэндвич-панель толщиной 150 мм.

Кровля: малоуклонная, многоуровневая.

Настоящим колерным паспортом:




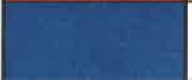
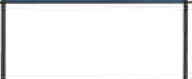





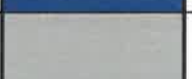
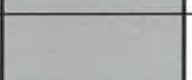



Уточняются виды и места размещения средств размещения информации;

Раздел «Архитектурно-художественная подсветка» не подготавливался;

В соответствии с Градостроительным кодексом Российской Федерации, решением Пермской городской Думы от 18.12.2018 № 265 «Об утверждении Правил благоустройства территории города Перми и о признании утратившими силу отдельных решений Пермской городской Думы» и постановлением администрации города Перми от 22.02.2017 № 130 «Об утверждении формы и Порядка согласования паспорта внешнего облика объекта капитального строительства (колерного паспорта)» проекты колерных паспортов либо проекты изменений в колерные паспорта не являются разрешительной документацией на строительство, реконструкцию объекта капитального строительства; не являются правовым основанием на устройство пристроек, навесов, козырьков;

Предметом согласования данного колерного паспорта являются: принятые цветовые решения элементов фасада, применяемые материалы существующего объекта недвижимости, а также определение возможных типов размещения средств размещения информации на нем. Средства размещения информации, рекламные конструкции, не соответствующие типу и местам их возможного размещения, подлежат демонтажу.

Ведомость отделки фасадов

Поз.	Элемент фасада	Эталон цвета	Обознач.	Вид отделки	Прим.
1	Поле стены. Тип 1		RAL 7015 CLASSIK	Керамогранит полированный, (600х600мм) торговой марки "Уральский гранит"	
2	Поле стены. Тип 2		RAL 9010 CLASSIK	Сэндвич-панели типа ООО "ЗМК "ВЕНТАЛЛ"	
2.1			RAL 2004 CLASSIK	Сэндвич-панели типа ООО "ЗМК "ВЕНТАЛЛ"	
2.2			RAL 5005 CLASSIK	Сэндвич-панели типа ООО "ЗМК "ВЕНТАЛЛ"	
3	Поле стен. Тип 3		RAL 9010 CLASSIK	Профилированный лист	
4	Ограждения лестниц, пандусов, площадок		RAL 9006 CLASSIK	Металл, покраска, хромированная сталь	
5	Переплеты окон		RAL 9010 CLASSIK	Металлопластик. Стеклопакеты	
6	Витражные переплеты		RAL 9010 CLASSIK	Металлопластик. Стеклопакеты	
7	Дверные полотна		RAL 9010 CLASSIK	Металлопластик	
8	Облицовка козырьков		RAL 5005 CLASSIK	Алюминиевый композитный материал	
9	Ступени крылец, пандус		-	Гранит	
10	Пожарная лестница, ограждение кровли		RAL 9006 CLASSIK	Металл, покраска	
11	Нащельники для сэндвич-панелей, вентил. шахты		RAL 9010 CLASSIK	Металл, окрашенная оцинкованная сталь	
12	Отливы		RAL 9010 CLASSIK	Оцинкованная сталь с полимерным покрытием	
13	Стойки козырьков, конструкции козырьков		RAL 9006 CLASSIK	Металл, покраска	

СОГЛАСОВАНО
1^й заместитель начальника ДГА
г. Перми - главный архитектор
Д.Ю. Папшин

						2218-ОФ			
						Колерный паспорт объекта капитального строительства по ул. Академика Веденеева, №25, Орджоникидзевского района г. Перми			
Изм.	Кол.уч.	Лист	№ док.	Подп.	Дата	Строительство физкультурно-спортивного центра	Стадия	Лист	Листов
Разработал				Воробьева	08.20		П	1	8
Н.контроль				Логинов	08.20	Общие данные (начало)	ООО "ПрофПроект"		

Инструкция о порядке производства работ, связанных с окраской фасадов и всех наружных частей зданий, сооружений, строений, расположенных на территории города Перми

1. Окраска (отделка) фасадов и всех наружных частей зданий, сооружений, строений, расположенных на территории города Перми, может производиться лишь на основании паспорта внешнего облика объекта капитального строительства (колерного паспорта), согласованного департаментом градостроительства и архитектуры администрации г.Перми (далее - ДГА).
2. До начала процесса окраски (отделки) здания или какого-либо сооружения должны быть произведены работы по капитальному ремонту всех без исключения наружных частей его, подлежащих окраске.
3. До начала ремонта зданий, имеющих газосветовую рекламу, сообщить рекламораспространителю о предстоящих работах на фасаде здания с целью сохранения вывесок либо их демонтажу.
4. Полуразрушенные и разрушенные архитектурные художественно-скульптурные детали здания, карнизы, колонны, пилястры, капители, фризы, тяги, лепные украшения, барельефы, мозаика, художественная роспись подлежат обязательному восстановлению в своем первоначальном виде.
Категорически запрещается производить окраску здания без предварительного восстановления указанных деталей.
5. Металлические поверхности отдельных частей здания, чугунные решетки, перила балконов и лестниц, кронштейны, дверные и оконные приборы, архитектурно-художественные детали перед окраской очищаются от грязи, ржавчины, старой краски и покрываются вновь лишь масляной краской.
6. В соответствии с выданными образцами цвета (колерами) на окраску (отделку) здания организация, производящая ремонт здания, составляет пробные образцы цвета, которые наносятся на видное место стены.
7. Проверку и согласование пробного образца цвета (колера), а также готовности поверхности стены и отдельных наружных частей здания к окраске производит уполномоченный представитель ДГА г.Перми. Без указанной проверки и согласования производить окраску (отделку) фасада категорически воспрещается.
8. Домоуправления, организации и учреждения, производящие окраску (отделку) и связанный с нею ремонт здания, несут полную ответственность за точное выполнение настоящей инструкции и привлекаются к ответственности за ее нарушение.
9. Цветовая гамма размещения информации должна гармонировать с основным колористическим решением фасадов здания.
10. По всем вопросам, связанным с производством работ, необходимо обращаться в ДГА по адресу: г.Пермь, ул.Сибирская, 15, каб 315, тел.212-76-98).

Ситуационный план-схема с размещением объекта (М 1:2500)



План координационных осей



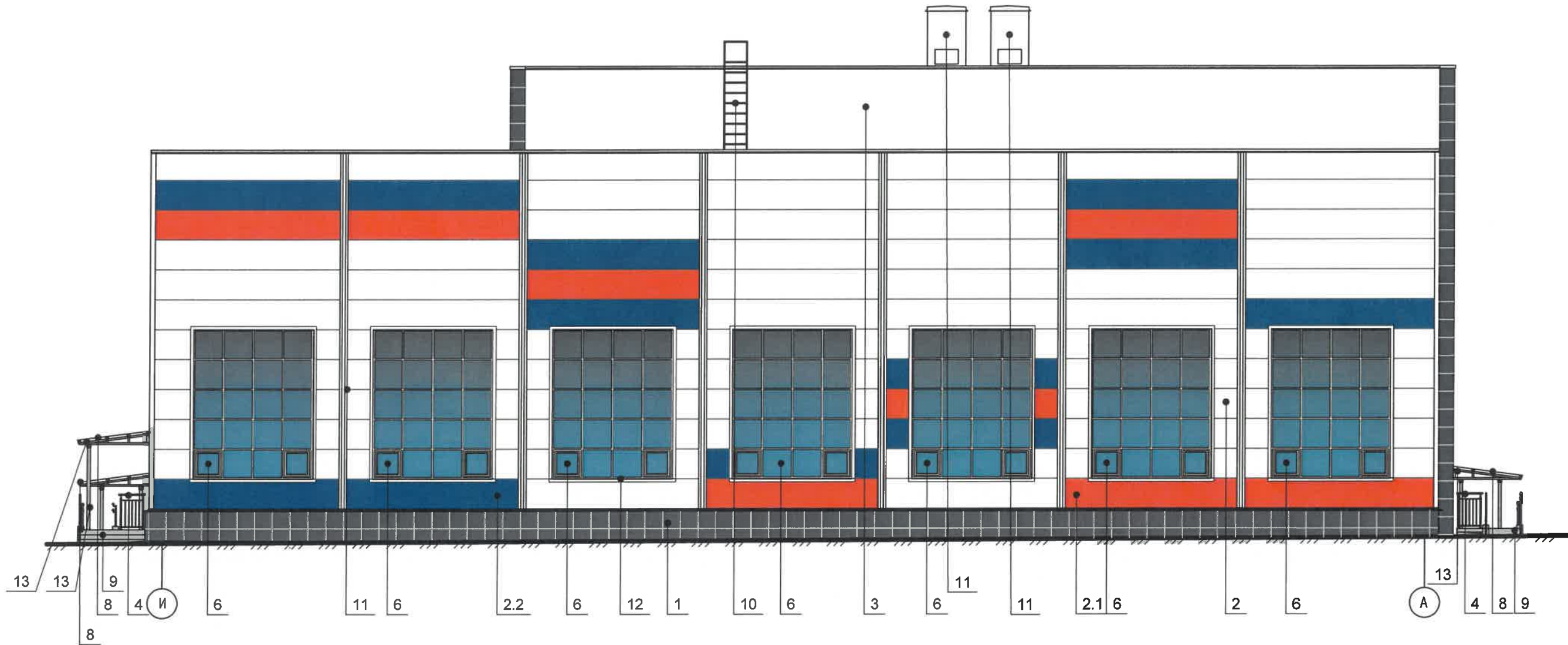
Условные обозначения:

- Проектируемое здание по адресу: г. Пермь, Орджоникидзевский район, ул. Академика Веденеева, №25
- Фасады с местами размещения средств размещения информации рекламных конструкций

Ведомость ссылочных и прилагаемых документов

Обозначение	Наименование	Примечание							
	<u>Ссылочные документы</u>								
Решение Пермской городской Думы от 18.12.2018 № 265	Об утверждении Правил благоустройства территории города Перми и о признании утратившими силу отдельных решений Пермской городской Думы								
Постановление администрации города Перми от 22.02.2017 № 130	Об утверждении формы и Порядка согласования паспорта внешнего облика объекта капитального строительства (колерного паспорта)								
№059-22-01-26-277 от 23.01.19 г.	Колерный паспорт объекта капитального строительства по ул. Академика Веденеева, 25 в Орджоникидзевском районе г. Перми, шифр: 2218	Согласовано 12.02.19 г.							
	2218-ОФ								
	Колерный паспорт объекта капитального строительства по ул. Академика Веденеева, №25, Орджоникидзевского района г. Перми								
Изм.	Кол. уч.	Лист	№ док.	Подп.	Дата	Строительство физкультурно-спортивного центра	Стадия	Лист	Листов
Разработал					08.20		П	2	8
Н.контроль	Логинов				08.20	Общие данные (окончание)	ООО "ПрофПроект"		

Главный фасад в осях И - А (с ул. Академика Веденеева)



ПРИМЕЧАНИЕ:

1. В случае, если наружные лестницы при дополнительно устроенных входах в общественные помещения здания выходят за границы предоставленного земельного участка и красные линии квартала, то устройство дополнительных или переустройство существующих входных групп требует получения разрешения в установленном порядке;
2. В случае устройства или переустройства (перепланировки, ремонта, реконструкции) помещений общественного назначения, их входных групп в обязательном порядке должны быть предусмотрены мероприятия по обеспечению доступности данных помещений для маломобильных групп населения, включая инвалидов, использующих кресла-коляски и собак-проводников (далее-МГН) в соответствии с требованиями СП 59.13330.2016 Свод правил. Доступность зданий и сооружений для маломобильных групп населения. Данный свод правил касается функционально-планировочных элементов зданий и сооружений, их участков или отдельных помещений, доступных для МГН (входные узлы, коммуникации, пути эвакуации, помещения и зоны обслуживания, а также их информационное и инженерное обустройство). В частности, лестницы при входах в общественные помещения должны дублироваться пандусами с уклоном не более 1:20 (5%) или иными средствами подъема (подъемные платформы, лифты и т.д.). Согласно вышеуказанному Своду правил наружные лестницы и пандусы должны иметь поручни с учетом технических требований к опорным стационарным устройствам по ГОСТ Р 51261; размеры входной площадки при открывании дверей наружу должны быть не менее 1,4 x 2,0 или 1,5 x 1,85; размеры входной площадки с пандусом не менее 2,2 x 2,2 м.
3. Ведомость отделки фасада см. лист 1.

Условные обозначения:

1 - Выноска и номер позиции согласно ведомости отделки фасадов на листе 1

СОГЛАСОВАНО
 Руководитель Исполнительного
 Комитета Администрации
 г. Перми - главный архитектор
 Д.Ю. Лапкин
 08.2020

						2218-ОФ			
						Колерный паспорт объекта капитального строительства по ул. Академика Веденеева, №25, Орджоникидзевского района г. Перми			
Изм.	Кол.уч.	Лист	№ док.	Подп.	Дата	Строительство физкультурно-спортивного центра	Стадия	Лист	Листов
Разработал		Воробьева		<i>[Signature]</i>	08.20		П	3	8
Н.контроль		Логинов		<i>[Signature]</i>	08.20	Главный фасад в осях И - А (с ул. Академика Веденеева)	ООО "ПрофПроект"		

Главный фасад в осях 1 - 9 (с ул. Волховская)

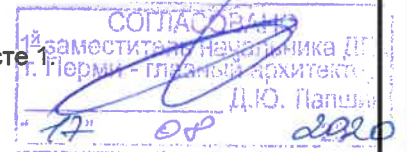


ПРИМЕЧАНИЕ:

- К дополнительному оборудованию относятся: наружные блоки систем вентиляции и кондиционирования, вентиляционные и водосточные трубы; антенны; видеокамеры наружного наблюдения; почтовые ящики; кабельные линии, пристенные электрощиты; флажки и так далее;
- Размещение дополнительного оборудования, дополнительных элементов и устройств на фасадах объектов капитального строительства допускается при соблюдении следующих условий:
 - соответствие размещения дополнительного оборудования архитектурному решению фасадов, предусмотренному проектной документацией, в соответствии с которой осуществлено строительство (реконструкция) Объекта, с привязкой к единой (вертикальной, горизонтальной) системе осей фасадов;
 - единая горизонтальная ось - условная прямая линия. Определяется как половина расстояния между верхним и нижним архитектурным элементом (окна, наличники, карниз, фриз и другие), выделяющимся (западающим, выступающим) из плоскости стены;
 - единая вертикальная ось - условная прямая линия. Определяется как половина расстояния между границами одного архитектурного элемента (окна, двери, колонны) либо между двумя архитектурными элементами (окна, двери, колонны);
 - комплексное решение размещения оборудования - единое архитектурное и цветовое решение (в том числе размер, форма, материал);
 - размещение дополнительного оборудования на архитектурных деталях, элементах декора, поверхностях с ценной архитектурной отделкой, а также крепление, ведущее к повреждению архитектурных поверхностей, не допускаются
- Размещение дополнительного оборудования не должно нарушать законные интересы собственников жилых помещений в непосредственной близости с оборудованием.
- Ведомость отделки фасада см. лист 1.

Условные обозначения:

- 1 - Выноска и номер позиции согласно ведомости отделки фасадов на листе 1



						2218-ОФ			
						Колерный паспорт объекта капитального строительства по ул. Академика Веденеева, №25, Орджоникидзевского района г. Пермь			
Изм.	Кол.уч.	Лист	№ док.	Подп.	Дата	Строительство физкультурно-спортивного центра	Стадия	Лист	Листов
Разработал	Воробьева				08.20		П	4	8
						Главный фасад в осях 1 - 9 (с ул. Волховская)	ООО "ПрофПроект"		
Н.контроль	Логинов				08.20				

Боковой фасад в осях 9 - 1



Условные обозначения:

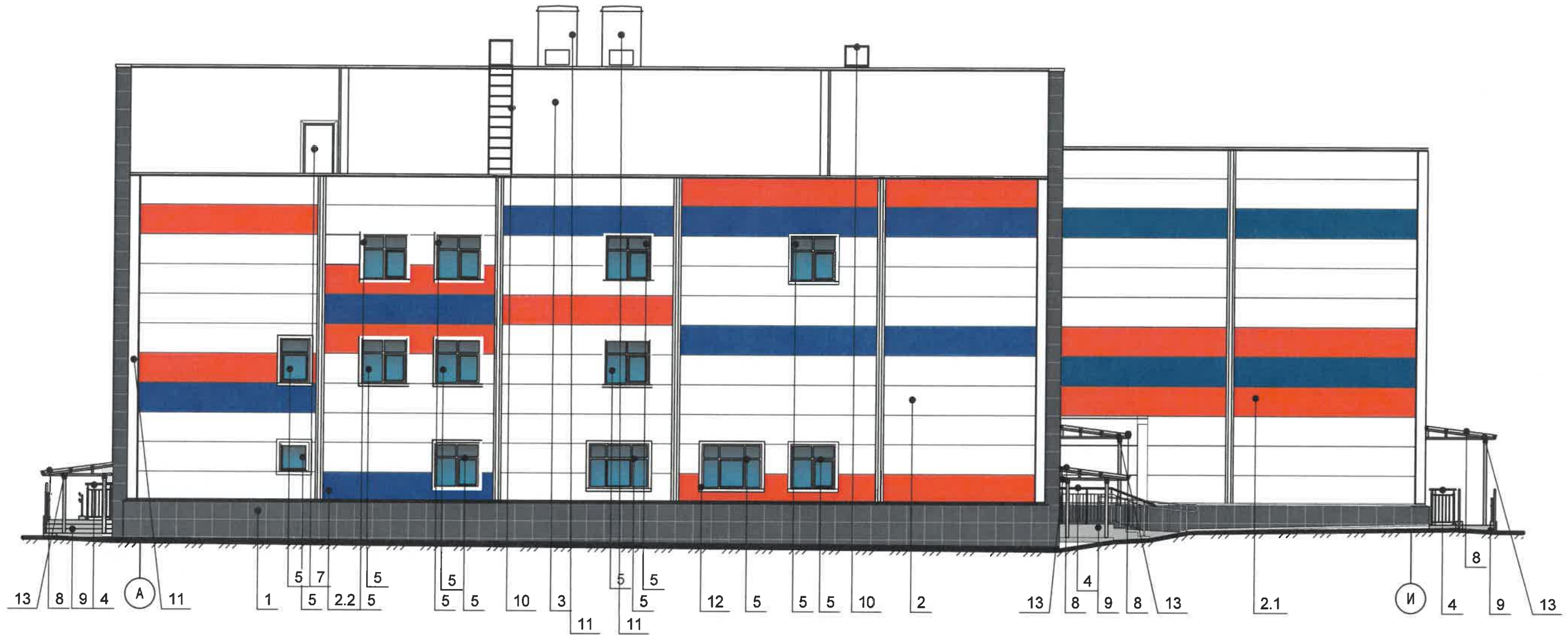
• - Выноска и номер позиции согласно ведомости отделки фасадов на листе 1.
 1

СОГЛАСОВАНО
 1^й заместитель начальника ДГА
 г. Перми - главный архитектор
 Д.Ю. Папшин
 08.2020

ПРИМЕЧАНИЕ:
 1. Ведомость отделки фасада см. лист 1.

						2218-ОФ			
						Колерный паспорт объекта капитального строительства по ул. Академика Веденеева, №25, Орджоникидзевского района г. Перми			
Изм.	Кол. уч.	Лист	№ док.	Подп.	Дата	Строительство физкультурно-спортивного центра	Стадия	Лист	Листов
Разработал	Воробьева			<i>[Signature]</i>	08.20		П	5	8
Н.контроль	Логинов			<i>[Signature]</i>	08.20	Боковой фасад в осях 9 - 1	ООО "ПрофПроект"		

Боковой фасад в осях А - И



Условные обозначения:

1 - Выноска и номер позиции согласно ведомости отделки фасадов на листе 1

СОГЛАСОВАНО
1 заместитель начальника ДГА
г. Перми - главный архитектор
Д.Ю. Папшин

ПРИМЕЧАНИЕ:
1. Ведомость отделки фасада см. лист 1.

						2218-ОФ			
						Колерный паспорт объекта капитального строительства по ул. Академика Веденеева, №25, Орджоникидзевского района г. Перми			
Изм.	Кол. уч.	Лист	№ док.	Подп.	Дата	Строительство физкультурно-спортивного центра	Стадия	Лист	Листов
Разработал	Воробьева			<i>[Signature]</i>	08.20		П	6	8
Н.контроль	Логинов			<i>[Signature]</i>	08.20	Боковой фасад в осях А - И	ООО "ПрофПроект"		

Копировал

А3

Боковой фасад в осях 9 - 1



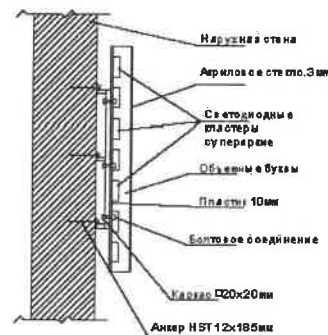
Условные обозначения:

- Единая горизонтальная ось размещения объектов
- Место допустимого размещения средств размещения информации
- Выноска и номер позиции согласно ведомости средств размещения информации, рекламных конструкций

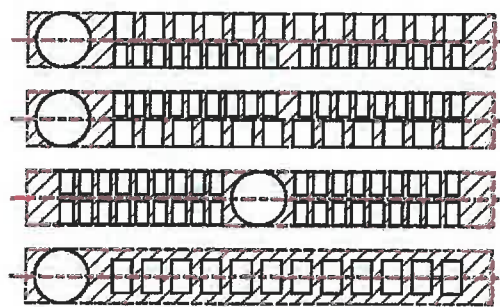
Управление архитектуры и городского дизайна
ДГА администрации г.Перми
СООТВЕТСТВУЕТ АРХИТЕКТУРНОМУ
ОБЛИКУ ГОРОДА ПЕРМИ

«17» 08 2020
Подпись: *Корсаков*

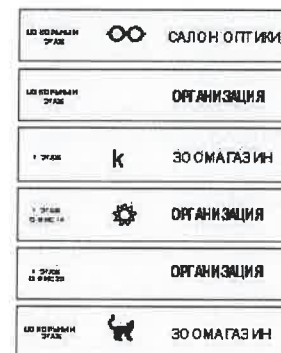
Узел крепления средств размещения информации



Схемы компоновки объемных букв и/или логотипов относительно оси и места размещения средства размещения информации



Пример ступенированных модульных табличек



Условия размещения средств размещения информации, рекламных конструкций

1. Место размещения информации располагается относительно условной прямой линии - единой горизонтальной оси. Местоположение оси на фасаде определяется как половина расстояния между верхним и нижним архитектурным элементом (окна, наличники, карниз, фриз и др.), выделяющимся (западающим, выступающим) из плоскости стены.
2. Размещение вывесок и рекламных конструкций должно осуществляться в границах места допустимого размещения средств размещения информации, рекламных конструкций, установленных данным колерным паспортом объектом капитального строительства.
3. Размещение вывесок по отношению друг к другу, их конфигурация, наполненность информацией должны соответствовать Стандартным требованиям к вывескам, их размещению и эксплуатации (далее - Стандартные требования), утвержденным Решением Пермской городской Думы от 18.12.2018 №265.
4. В случае, если планируемые к размещению вывески не соответствуют Стандартным требованиям и действующему колерному паспорту, требуется внесение изменений в колерный паспорт путем разработки нового колерного паспорта.
5. Максимальный размер информационных табличек - 0,5 м x 0,7 м (пункт 2.13 Стандартных требований).
6. Узел крепления каждого типа объекта информации разрабатывается отдельным рабочим проектом.
7. В случае размещения рекламной конструкции на фасаде здания, строения, сооружения, такая конструкция должна быть отражена в составе нового колерного паспорта, а ее размещение должно осуществляться в соответствии с действующим порядком установки эксплуатации рекламных конструкций на территории города Перми, утвержденным решением пермской городской Думы, с последующим получением на установку и эксплуатацию рекламной конструкции в установленном порядке.



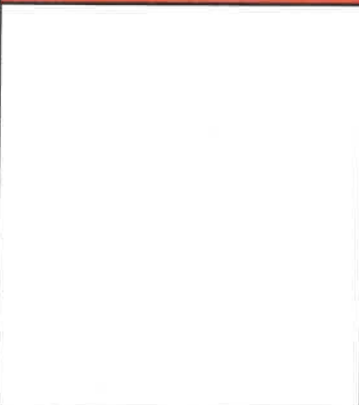
Ведомость размещения средств информации, рекламных конструкций


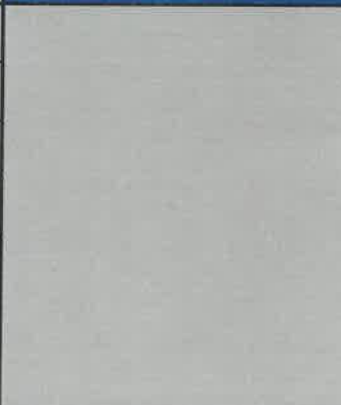
№	Тип объекта, материал, способы крепления	Цвет	Наличие подсветки
1	Указатель с наименованием улиц и номером дома (здания) (600x300 мм). Материал: орг. стекло, металл, пластик	Синий:R-(0), G-(20), B-(120), белый	Возможна внутренняя подсветка
2	Информационная табличка (режимник). Одиночная (500x700) или модульная. Оргстекло, пластик, металл	Фирменные цвета	Без подсветки
3	Вывеска - объемные буквы и/или логотипы без подложки на металлических направляющих в цвет фасада на стене здания. Металл, пластик, пленки	Фирменные цвета	Внешняя или внутренняя, светодиодами

						2218-ОФ		
						Колерный паспорт объекта капитального строительства по ул. Академика Веденеева, №25, Орджоникидзевского района г. Перми		
Изм.	Кол.уч.	Лист	№ док.	Подп.	Дата	Строительство физкультурно-спортивного центра		
Разработал	Воробьева			<i>Воробьева</i>	08.20			
						П	7	8
Н.контроль	Логоинов			<i>Логоинов</i>	08.20	Размещение средств размещения информации, рекламных конструкций		ООО "ПрофПроект"


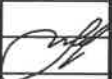
Копиробал

А3

Позиция согласно ведомости отделки фасадов	RAL 7015 CLASSIK	C:	40	
		M:	10	
		Y:	10	
		K:	80	
		R:	81	
		G:	86	
		B:	92	
1				
Позиция согласно ведомости отделки фасадов	RAL 2004 CLASSIK	C:	0	
		M:	70	
		Y:	100	
		K:	0	
		R:	231	
		G:	91	
		B:	18	
2.1				
Позиция согласно ведомости отделки фасадов	RAL 9010 CLASSIK	C:	0	
		M:	0	
		Y:	5	
		K:	0	
		R:	247	
		G:	249	
		B:	239	
2, 3, 5, 6, 7, 11, 12				

Позиция согласно ведомости отделки фасадов	RAL 5005 CLASSIK	C:	100	
		M:	40	
		Y:	0	
		K:	40	
		R:	21	
		G:	72	
		B:	137	
2.2, 8				
Позиция согласно ведомости отделки фасадов	RAL 9006 CLASSIK	C:	0	
		M:	0	
		Y:	0	
		K:	20	
		R:	165	
		G:	168	
		B:	166	
4, 10, 13				

СОГЛАСОВАНО
1^й заместитель Начальника ДГА
г. Перми - главный архитектор
Д.Ю. Напшин
17/08/2020

						2218-ОФ			
						Колерный паспорт объекта капитального строительства по ул. Академика Веденева, №25, Орджоникидзевогo района г. Перми			
Изм.	Кол.уч.	Лист	№ док.	Подп.	Дата	Строительство физкультурно-спортивного центра	Стадия	Лист	Листов
Разработал	Воробьева				08.20		П	8	8
Н.контроль	Логинов				08.20	Эталоны колеров	ООО "ПрофПроект"		