

Общество с ограниченной ответственностью «АР-Профитто»

от 23.06.2020 № 059-22-01-26-2990

Заказчик: ИП Цепенщиков В.В.

ПАСПОРТ ВНЕШНЕГО ОБЛИКА ОБЪЕКТА КАПИТАЛЬНОГО СТРОИТЕЛЬСТВА (КОЛЕРНЫЙ ПАСПОРТ)

АДРЕС ОБЪЕКТА: Пермь, административный район Свердловский,
улица Комсомольский проспект, здание(строение) № 52

шифр 1506 - 2020 - ОФ

ПЕРМЬ 2020 г.

Ведомость чертежей

ЛИСТ	НАИМЕНОВАНИЕ	ПРИМЕЧАНИЯ
1	Общие данные (Начало)	
2	Общие данные (Продолжение)	
3	Существующее состояние фасадов	
4	Главный фасад, Боковой фасад	
5	Дворовой фасад	
6	Размещение средств размещения информации, рекламных конструкций	
7	Размещение средств размещения информации, рекламных конструкций	
8	Архитектурно-художественная подсветка	
9	Эталоны колеров	

Ведомость отделки фасадов

ПОЗ.	ЭЛЕМЕНТ ФАСАДА	ЭТАЛОН ЦВЕТА	ОБОЗНАЧ.	ВИД ОТДЕЛКИ	ПРИМЕЧ.
1	Цоколь	гранит	NEBRASKA NB 6	гранитная плита полированная, штукатурка, покраска	каталог Ceresit
2	Основное поле стены 1-2 этажи (тип 1)		010F4	штукатурка, атмосферостойкая краска	каталог «Текс» Тиккурила
3	Архитектурные элементы, балконные плиты		RAL9010	штукатурка, атмосферостойкая краска	
4	Элементы козырьков		RAL 7046 RAL 8028	металл, пластик, заводская покраска	
5	Оконные переплеты, витринные конструкции оконные переплеты остекления балконов		RAL 9003 RAL 8028	Металлопластик	
6	Дверные полотна		RAL 9003 RAL 8028 RAL 7046	Металл, металлопластик, Покраска	
7	Кровля, слуховые окна, инженерные объекты		RAL 7004	Атмосферостойкая краска, оцинкованная сталь	
8	Ограждения балконов, лестниц, кровли		RAL 8028	заводская покраска, хромирование	
9	Отливы, водостоки		RAL 9003	оцинкованный металл с полимерным покрытием	
10	Ступени, пандусы, приямки	гранит	NEBRASKA NB 6	Бетон, металл, атмосферостойкая краска, гранит	каталог Ceresit
11	Основное поле стены 3-5 этажи (тип2)		010F3	штукатурка атмосферостойкая краска	каталог «Текс» Тиккурила

Пояснительная записка

Объект капитального строительства – пяти этажный жилой дом со встроенными помещениями общественного назначения на первом этаже здания.
Год постройки: 1958 год.

Ранее разработанные паспорта: СЭД-059-22-01-26-39 от 26.01.2018
 В плане здание прямоугольной формы;
 Несущие стены: кирпичные;
 Кровля: плоская, скатная.

Нахождение в границах зон объектов культурного наследия: согласно Приказу министерства культуры, молодежной политики и массовых коммуникаций Пермского края от 15.03.2016 № СЭД-27-01-10-58 и Приказу Государственной инспекции по охране объектов культурного наследия Пермского края от 19.12.2018 № СЭД-55-01-05-563 рассматриваемый объект капитального строительства расположен в границах территории объекта культурного наследия регионального значения – достопримечательного места «Комсомольский проспект».

Настоящим колерным паспортом:

Уточняются виды и места размещения средств размещения информации;
 В соответствии с Градостроительным кодексом Российской Федерации, решением Пермской городской Думы от 18.12.2018 № 265 «Об утверждении Правил благоустройства территории города Перми и о признании утратившими силу отдельных решений Пермской городской Думы» и постановлением администрации города Перми от 22.02.2017 № 130 «Об утверждении формы и Порядка согласования паспорта внешнего облика объекта капитального строительства (колерного паспорта)» проекты колерных паспортов либо проекты изменений в колерные паспорта не являются разрешительной документацией на строительство, реконструкцию объекта капитального строительства; не являются правовым основанием на устройство пристроек, навесов, козырьков;
 Предметом согласования данного колерного паспорта являются: принятые цветовые решения элементов фасада, принимаемые материалы существующего объекта недвижимости, а также определение возможных типов средств размещения информации на нем. Средства размещения информации, рекламные конструкции, не соответствующие типу и местам их возможного размещения, подлежат демонтажу.

До начала проведения работ по реконструкции, ремонту объекта необходимо разработать и согласовать раздел об обеспечении сохранности объекта культурного наследия в соответствии с п.2 ст.36 Федерального закона от 25.06.2002 № 73-ФЗ «Об объектах культурного наследия (памятниках истории и культуры) народов Российской Федерации».

СОГЛАСОВАНО
 1^й заместитель начальника БГА
 г.Перми
 Главный архитектор
 Д.Ю. Пашин
 17 07 2020

						1506 - 2020 - ОФ			
						Колерный паспорт объекта капитального строительства по пр. Комсомольскому, 52 в Свердловском районе города Перми			
Изм.	Кол.уч.	Лист	№ док.	Подпись	Дата	5-этажный жилой дом со встроенными помещениями	Стадия	Лист	Листов
Разработал			Пресницкий Д.П.		06/20		П	1	9
Н.контр.			Миндубаев А.И.		06/20	Общие данные (Начало)	ООО "АР-Профитто"		

Инструкция о порядке производства работ, связанных с окраской фасадов и всех наружных частей зданий, сооружений, строений, расположенных на территории города Перми

1. Окраска (отделка) фасадов и всех наружных частей зданий, сооружений, строений, расположенных на территории города Перми, может производиться лишь на основании паспорта внешнего облика объекта капитального строительства (колерного паспорта), согласованного департаментом градостроительства и архитектуры администрации г.Перми (далее – ДГА).
2. До начала процесса окраски (отделки) здания или какого-либо сооружения должны быть произведены работы по капитальному ремонту всех без исключения наружных частей его, подлежащих окраске.
3. До начала ремонта зданий, имеющих газосветовую рекламу, сообщить рекламораспространителю о предстоящих работах на фасаде здания с целью сохранения вывесок либо их демонтажу.
4. Полуразрушенные и разрушенные архитектурные художественно-скульптурные детали здания, карнизы, колонны, пилястры, капители, фризы, тяги, лепные украшения, барельефы, мозаика, художественная роспись подлежат обязательному восстановлению в своем первоначальном виде. Категорически запрещается производить окраску здания без предварительного восстановления указанных деталей.
5. Металлические поверхности отдельных частей здания, чугунные решетки, перила балконов и лестниц, кронштейны, дверные и оконные приборы, архитектурно-художественные детали перед окраской очищаются от грязи, ржавчины, старой краски и покрываются вновь лишь масляной краской.
6. В соответствии с выданными образцами цвета (колерами) на окраску (отделку) здания организация, производящая ремонт здания, составляет пробные образцы цвета, которые наносятся на видное место стены.
7. Проверку и согласование пробного образца цвета (колера), а также готовности поверхности стены и отдельных наружных частей здания к окраске производит уполномоченный представитель ДГА г.Перми. Без указанной проверки и согласования производить окраску (отделку) фасада категорически воспрещается.
8. Домоуправления, организации и учреждения, производящие окраску (отделку) и связанный с нею ремонт здания, несут полную ответственность за точное выполнение настоящей инструкции и привлекаются к ответственности за ее нарушение.
9. Цветовая гамма размещения информации должна гармонировать с основным колористическим решением фасадов здания.
10. По всем вопросам, связанным с производством работ, необходимо обращаться в ДГА по адресу: г.Пермь, ул.Сибирская, 15, каб 315, тел.212-76-98).

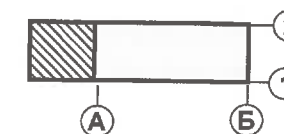
Ведомость ссылочных и прилагаемых документов

ОБОЗНАЧЕНИЕ	НАИМЕНОВАНИЕ	ПРИМЕЧАНИЯ
Постановление администрации г. Перми от 22.02.2017 №130	«Об утверждении формы и Порядка согласования паспорта внешнего облика объекта капитального строительства (колерного паспорта)»	
Решение Пермской Городской Думы от 18.12.2018 № 265	«Об утверждении Правил благоустройства территории г.Перми и о признании утратившими силу отдельных решений Пермской городской Думы»	
СЭД-059-22-01-26-39 от 26.01.2018	Колерный паспорт на здание по адресу: г. Пермь, пр. Комсомольский, 52, шифр 2212-2017-Оф.	согласован 22.02.2018
Карточка личного приема граждан от 15.07.2020	Согласование выкрасов колеров для покраски элементов фасадов многоквартирных домов по Комсомольскому пр.,52,56 в Свердловском районе г.Перми	

Ситуационный план



План координационных осей

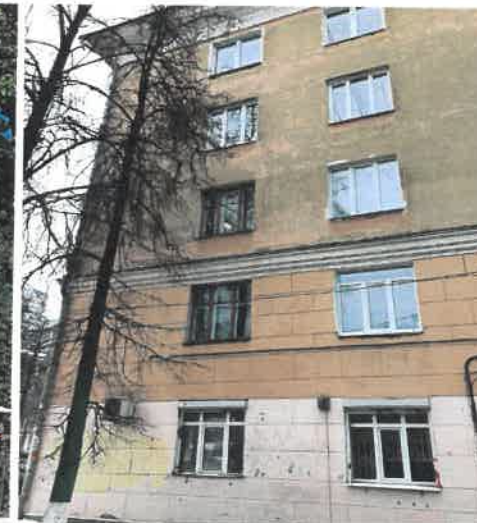


						1506 - 2020 - ОФ			
						Колерный паспорт объекта капитального строительства по пр. Комсомольскому,52 в Свердловском районе города Перми			
Изм.	Кол.уч.	Лист	№док	Подпись	Дата	Стадия	Лист	Листов	
	Разработал		Пресницкий Д.П.		06/20	5-этажный жилой дом со встроенными помещениями	П	2	9
	Н.контр.		Миндубаев А.И.		06/20				
						Общие данные (Продолжение)	ООО "АР-Профитто"		

Существующее состояние главного фасада

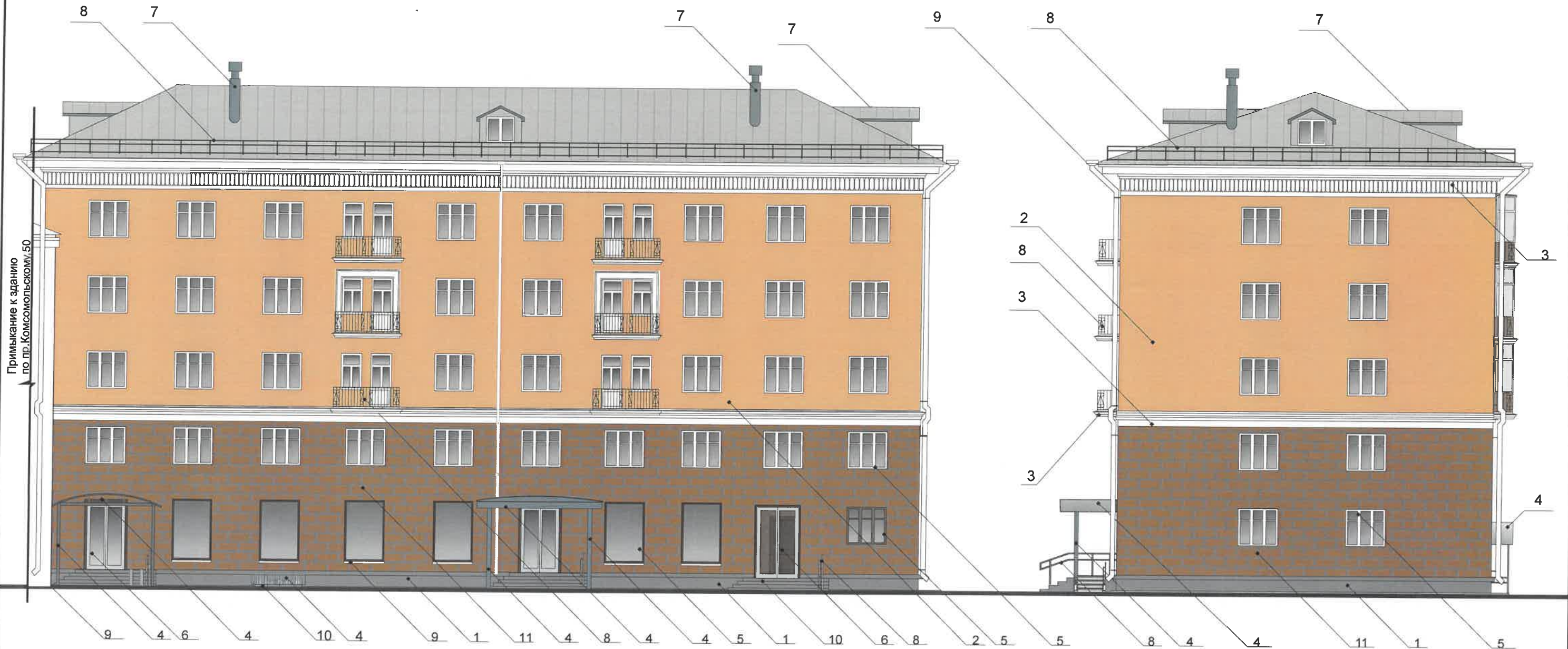


Существующее состояние дворового фасада



Существующее состояние боковых фасадов

						1506 - 2020 - ОФ			
						Колерный паспорт объекта капитального строительства по пр. Комсомольскому, 52 в Свердловском районе города Перми			
Изм.	Кол.уч	Лист	№док	Подпись	Дата	5-этажный жилой дом со встроенными помещениями	Стадия	Лист	Листов
							П	3	9
Разработал		Пресницкий Д.П.			06/20	Существующее состояние фасадов	ООО "АР-Профитто"		
Н.контр.		Миндубаев А.И.			06/20				



ПРИМЕЧАНИЕ:

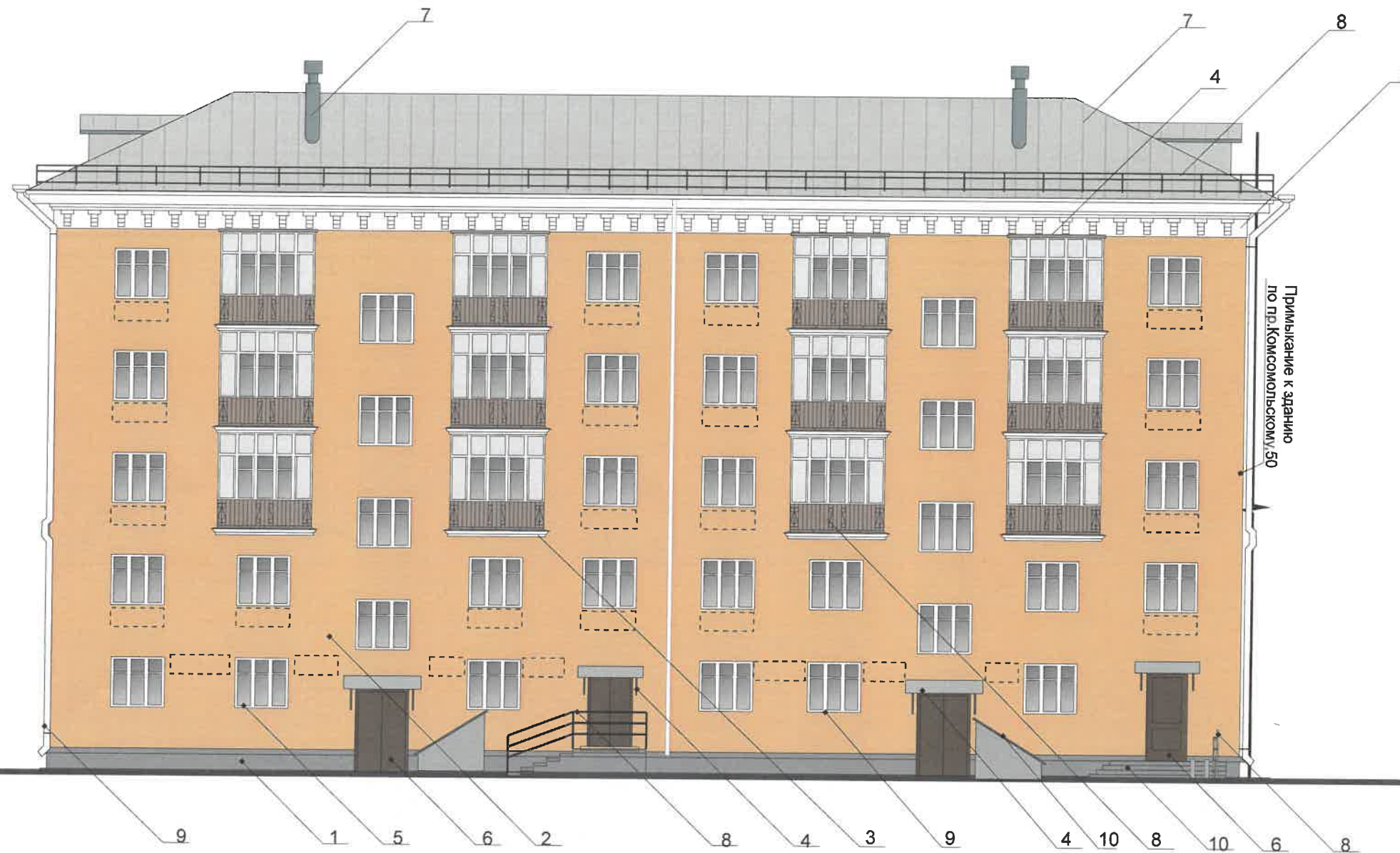
1. В случае, если наружные лестницы при дополнительно устроенных входах в общественные помещения здания выходят за границы предоставленного земельного участка и красные линии квартала, то устройство дополнительных или переустройство существующих входных групп требует получения разрешения в установленном порядке;
2. В случае устройства или переустройства (перепланировки, ремонта, реконструкции) помещений общественного назначения, их входных групп в обязательном порядке должны быть предусмотрены мероприятия по обеспечению доступности данных помещений для маломобильных групп населения, включая инвалидов, использующих кресла-коляски и собак-проводников (далее-МГН) в соответствии с требованиями СП 59.13330.2016 Свод правил. Доступность зданий и сооружений для маломобильных групп населения. Данный свод правил касается функционально-планировочных элементов зданий и сооружений, их участков или отдельных помещений, доступных для МГН (входные узлы, коммуникации, пути эвакуации, помещения и зоны обслуживания, а также их информационное и инженерное обустройство). В частности, лестницы при входах в общественные помещения должны дублироваться пандусами с уклоном не более 1:20 (5%) или иными средствами подъема (подъемные платформы, лифты и т.д.). Согласно вышеуказанному Своду правил наружные лестницы и пандусы должны иметь поручни с учетом технических требований к опорным стационарным устройствам по ГОСТ Р 51261; размеры входной площадки при открывании дверей наружу должны быть не менее 1,4 x 2,0 или 1,5 x 1,85; размеры входной площадки с пандусом не менее 2,2 x 2,2 м.

Условные обозначения:

1 - выноска согласно позиции в ведомости отделки фасадов на л. 1

СОГЛАСОВАНО
 14 заместителем начальника ДГА
 г. Пермь Главный архитектор
 Ц.Ю. Палшин
 17 08 2020



						1506 - 2020 - ОФ					
						Колерный паспорт объекта капитального строительства по пр. Комсомольскому, 52 в Свердловском районе города Перми					
Изм.	Кол.уч.	Лист	№ док.	Подпись	Дата	5-этажный жилой дом со встроенными помещениями	Стадия	Лист	Листов		
Разработал							П	4	9		
Н.контр.						Главный фасад, Боковой фасад	ООО "АР-Профитто"				

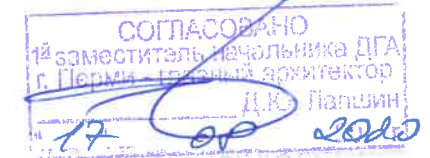




ПРИМЕЧАНИЕ:

1. К дополнительному оборудованию относятся: наружные блоки систем вентиляции и кондиционирования, вентиляционные и водосточные трубы; антенны; видеокамеры наружного наблюдения; почтовые ящики; кабельные линии, пристенные электрощиты; флажки и так далее;
2. Размещение дополнительного оборудования, дополнительных элементов и устройств на фасадах объектов капитального строительства допускается при соблюдении следующих условий:
 - соответствие размещения дополнительного оборудования архитектурному решению фасадов, предусмотренному проектной документацией, в соответствии с которой осуществлено строительство (реконструкция) Объекта, с привязкой к единой (вертикальной, горизонтальной) системе осей фасадов;
 - единая горизонтальная ось - условная прямая линия. Определяется как половина расстояния между верхним и нижним архитектурным элементом (окна, наличники, карниз, фриз и другие), выделяющимся (западающим, выступающим) из плоскости стены;
 - единая вертикальная ось - условная прямая линия. Определяется как половина расстояния между границами одного архитектурного элемента (окна, двери, колонны) либо между двумя архитектурными элементами (окна, двери, колонны);
 - комплексное решение размещения оборудования - единое архитектурное и цветовое решение (в том числе размер, форма, материал);
 - размещение дополнительного оборудования на архитектурных деталях, элементах декора, поверхностях с ценной архитектурной отделкой, а также крепление, ведущее к повреждению архитектурных поверхностей, не допускаются
3. Размещение дополнительного оборудования не должно нарушать законные интересы собственников жилых помещений в непосредственной близости с оборудованием.

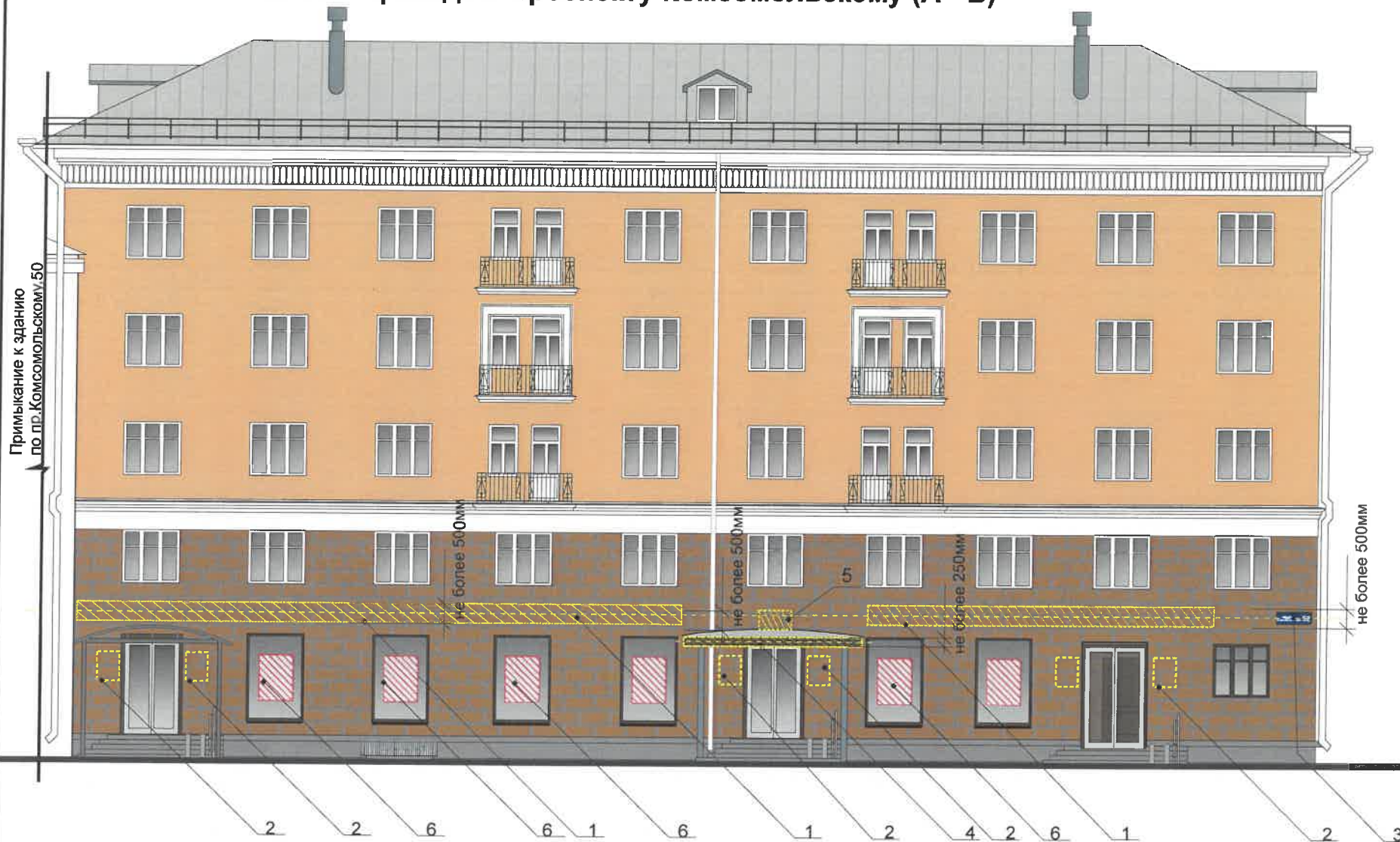
Условные обозначения:

-  1 - выноска согласно позиции в ведомости отделки фасадов на л. 1
-  - место допустимого размещения дополнительного оборудования



						1506 - 2020 - ОФ			
						Колерный паспорт объекта капитального строительства по пр. Комсомольскому, 52 в Свердловском районе города Перми			
Изм.	Кол.уч.	Лист	Недок	Подпись	Дата	5-этажный жилой дом со встроенными помещениями	Стадия	Лист	Листов
Разработал		Пресницкий Д.П.			06/20		П	5	9
Н.контр.		Миндубаев А.И.			06/20	Дворовой фасад	ООО "АР-Профитто"		

Главный фасад по проспекту Комсомольскому (А - Б)



Условия размещения средств размещения информации, рекламных конструкций.

1. Место размещения информации располагается относительно условной прямой линии – единой горизонтальной оси. Местоположение оси на фасаде определяется как половина расстояния между верхним и нижним архитектурным элементом (окна, наличники, карниз, фриз и др.), выделяющимся (западающим, выступающим) из плоскости стены.
2. Размещение вывесок и рекламных конструкций должно осуществляться в границах места допустимого размещения средств размещения информации, рекламных конструкций, установленных данным колерным паспортом объектом капитального строительства.
3. Размещение вывесок по отношению друг к другу, их конфигурация, наполненность информацией должны соответствовать Стандартным требованиям к вывескам, их размещению и эксплуатации (далее - Стандартные требования), утвержденным Решением Пермской городской Думы от 18.12.2018 №265.
4. В случае, если планируемые к размещению вывески не соответствуют типу и местам размещения средства размещения информации, рекламных конструкций колерного паспорта, потребуется внесение изменений в настоящий колерный паспорт.
5. Максимальный размер информационных табличек – 0,5 м х 0,7 м (пункт 2.13 Стандартных требований).
6. Узел крепления каждого типа объекта информации разрабатывается отдельным рабочим проектом.
7. В случае размещения рекламной конструкции на фасаде здания, строения, сооружения, такая конструкция должна быть отражена в составе нового колерного паспорта, а ее размещение должно осуществляться в соответствии с действующим порядком установки эксплуатации рекламных конструкций на территории города Перми, утвержденным решением пермской городской Думы, с последующим получением на установку и эксплуатацию рекламной конструкции в установленном порядке.

Ведомость средств размещения информации, рекламных конструкций

№	Название тип рекламы	Цветовая гамма	Наличие, тип подсветки
1	Вывеска - объемные буквы, логотипы без подложки, панель-кронштейны на металлических направляющих выкрашенных в цвет фасада на стене здания. (Н-до 500 мм). Оргстекло, металл, пластик	фирменные цвета	Внешняя, внутренняя или контурная подсветка (светодиодами)
2	Информационная табличка (режимник). Одиночная (500x700) или модульная. Оргстекло, металл, пластик	фирменные цвета	Без подсветки
3	Указатель с наименованием улицы и номером дома (600x300мм.) Оргстекло, пластик, металл	R-(0), G-(20), B-(120)	Возможна подсветка
4	Вывеска - объемные буквы, логотипы без подложки, панель-кронштейны, на металлических направляющих по периметру козырька. (Н-до 250мм.) Оргстекло, металл, пластик	фирменные цвета	Внешняя, внутренняя или контурная подсветка (светодиодами)
5	Имиджевая конструкция, размещаемая на входной группе козырька-навеса (Н-до 500 мм). Металл, пластик	фирменные цвета	Внешняя, внутренняя или контурная подсветка (светодиодами)
6	Информация – не сплошная пленочная аппликация текста или контурного изображения на стекле. Площадь выклейки - не более 30% от площади одного остекления. Самоклеящиеся пленки или Вывеска панно (постер или световой короб), размещенное в оконном проеме за стеклом. Площадь панно – не более 50% от площади одного остекления. Металл, пластик, пленки	фирменные цвета	Внешняя, внутренняя или контурная подсветка (светодиодами)

Условные обозначения

- Место допустимого размещения средств размещения информации, рекламных конструкций.
- Единая горизонтальная ось размещения объектов
- Выноска и номер позиции согласно ведомости средств размещения информации, рекламных конструкций

Управление архитектуры и городского дизайна
ДГА администрации г.Перми

СООТВЕТСТВУЕТ АРХИТЕКТУРНОМУ
ОБЛИКУ ГОРОДА ПЕРМИ

«18.08.2020»
Подпись: *Сегачева*

						1506 - 2020 - ОФ			
						Колерный паспорт объекта капитального строительства по пр. Комсомольскому, 52 в Свердловском районе города Перми			
Изм.	Кол.уч.	Лист	№ док	Подпись	Дата	5-этажный жилой дом со встроенными помещениями	Стадия	Лист	Листов
							П	6	9
Н.контр.	Миндубаев А.И.				08/20	Размещение средств размещения информации, рекламных конструкций	ООО "АР-Профитто"		

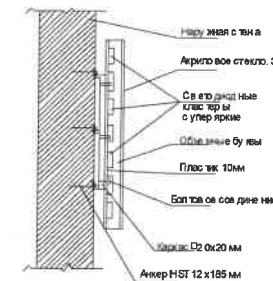


Управление архитектуры и городского дизайна
ДГА администрации г.Перми
СООТВЕТСТВУЕТ АРХИТЕКТУРНОМУ
ОБЛИКУ ГОРОДА ПЕРМИ
«17» 08 2020
Подпись: [Signature]

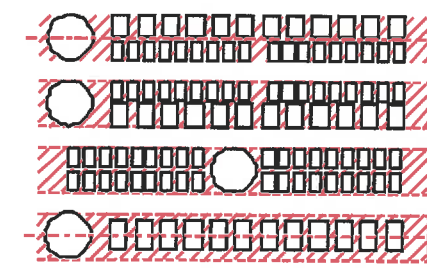
Ведомость средств размещения информации, рекламных конструкций

№	Название тип рекламы	Цветовая гамма	Наличие, тип подсветки
1	Вывеска - объемные буквы, логотипы без подложки, панель-кронштейны на металлических направляющих выкрашенных в цвет фасада на стене здания. (Н-до 500 мм). Оргстекло, металл, пластик	фирменные цвета	Внешняя, внутренняя или контурная подсветка (светодиодами)
2	Информационная табличка (режимник). Одиночная (500x700) или модульная. Оргстекло, металл, пластик	фирменные цвета	Без подсветки
3	Указатель с наименованием улицы и номером дома (600x300мм.) Оргстекло, пластик, металл	R-(0), G-(20), B-(120)	Возможна подсветка
4	Вывеска - объемные буквы, логотипы без подложки, панель-кронштейны, на металлических направляющих по периметру козырька. (Н-до 250мм.) Оргстекло, металл, пластик	фирменные цвета	Внешняя, внутренняя или контурная подсветка (светодиодами)
5	Имиджевая конструкция, размещаемая на входной группе козырька-навеса (Н-до 500 мм). Металл, пластик	фирменные цвета	Внешняя, внутренняя или контурная подсветка (светодиодами)
6	Информация – не сплошная пленочная аппликация текста или контурного изображения на стекле. Площадь выклейки - не более 30% от площади одного остекления. Самоклеящиеся пленки или Вывеска панно (постер или световой короб), размещенное в оконном проеме за стеклом. Площадь панно – не более 50% от площади одного остекления. Металл, пластик, пленки	фирменные цвета	Внешняя, внутренняя или контурная подсветка (светодиодами)

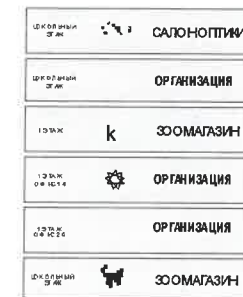
Узел крепления средств размещения информации



Схемы компоновки объемных букв и/или логотипов относительно оси и места размещения средств размещения информации



Пример сгруппированных модульных табличек



Условные обозначения

- Единая горизонтальная ось размещения объектов

- Место допустимого размещения средств размещения информации, рекламных конструкций.

- Выноска и номер позиции согласно ведомости средств размещения информации, рекламных конструкций

						1506 - 2020 - ОФ				
						Колерный паспорт объекта капитального строительства по пр. Комсомольскому, 52 в Свердловском районе города Перми				
Изм.	Коп.уч.	Лист	№ док.	Подпись	Дата	5-этажный жилой дом со встроенными помещениями	Стадия	Лист	Листов	
							П	7	9	
Н. контр.						Миндубаев А.И.		ООО "АР-Профитто"		



<p>Рядовая застройка не представляющая историческую, композиционную, архитектурную ценность.</p>	<p>Комсомольский проспект 3, 8, 10, 14, 16, 17, 24, 30, 31, 32, 33, 35, 36, 40, 41, 44, 50, 51, 52, 55, 56, 58, 60, 62, 63, 64, 65, 66</p>	<p>Локально-зональное освещение- акцентирование внимания на элементах фасада: карнизы, фризы. Увязать все освещенные детали в единую композицию.</p>	<p>Максимальная величина освещенности не должна превышать минимальную более чем в три раза. Подсветка фасадов, имеющих холодные цвета, осуществляется лампами с цветовой температурой 4000 К и более. Если поверхность имеет теплые цвета, требуется температура не более 3500 К. Средняя яркость фасада: - локальное освещение 3Л, лд/м2 - заливающее освещение 3Л, лд/м2</p>	<p>- Встраиваемые, торшерные, настенные.</p>	
--	--	--	--	--	--

ОПАСОВАНО
директор начальника ДГА
главный архитектор
Д.Ю. Пашин

						1506 - 2020 - ОФ			
						Колерный паспорт объекта капитального строительства по пр. Комсомольскому, 52 в Свердловском районе города Перми			
Изм.	Коп.уч	Лист	Недок	Подпись	Дата	5-этажный жилой дом со встроенными помещениями	Стадия	Лист	Листов
Разработал		Пресницкий Д.П.			06/20		П	8	9
Н.контр.		Миндубаев А.И.			06/20	Архитектурно-художественная подсветка	ООО "АР-Профитто"		

Позиция ведомости отделки фасадов 4,6,8,12	RAL 7046	C:	30	
		M:	10	
		Y:	10	
		K:	40	
		R:	130	
		G:	137	
		B:	142	

Позиция ведомости отделки фасадов 7	RAL 7004	C:	0	
		M:	0	
		Y:	0	
		K:	45	
		R:	158	
		G:	160	
		B:	161	

Позиция ведомости отделки фасадов 2	010F4 «Текс» Теккурила	C:	0	
		M:	13	
		Y:	26	
		K:	42	
		R:	148	
		G:	115	
		B:	82	

Позиция ведомости отделки фасадов 1,10	NEBRASKA NB 6 Ctresit	C:	4	
		M:	2	
		Y:	0	
		K:	60	
		R:	93	
		G:	98	
		B:	103	

Позиция ведомости отделки фасадов 4,5,6,8	RAL 8028	C:	20	
		M:	50	
		Y:	70	
		K:	80	
		R:	78	
		G:	59	
		B:	43	

Позиция ведомости отделки фасадов 3	RAL 9010	C:	0	
		M:	0	
		Y:	5	
		K:	0	
		R:	247	
		G:	249	
		B:	239	

Позиция ведомости отделки фасадов 11	010F3 «Текс» Теккурила	C:	0	
		M:	15	
		Y:	32	
		K:	20	
		R:	203	
		G:	164	
		B:	122	

Позиция ведомости отделки фасадов 5,6,9	RAL 9003	C:	0	
		M:	0	
		Y:	0	
		K:	0	
		R:	244	
		G:	248	
		B:	244	

СОГЛАСОВАНО
1^й заместитель начальника ДГА
г. Пермь - главный архитектор
Д.Ю. Калинин
17.08.2020

						1506 - 2020 - ОФ			
						Колерный паспорт объекта капитального строительства по пр. Комсомольскому, 52 в Свердловском районе города Перми			
Изм.	Кол.уч	Лист	№ док	Подпись	Дата	5-этажный жилой дом со встроенными помещениями	Стадия	Лист	Листов
							П	9	9
Разработал	Пресницкий Д.П.				06/20	Эталоны колеров	ООО "АР-Профитто"		
Н.контр.	Миндубаев А.И.				06/20				