



Общество с ограниченной ответственностью
«АРХИТЕКТУРНАЯ МАСТЕРСКАЯ «ГОРОД»

059-22-01-26 - УОДО от 12.08.2020

ПАСПОРТ ВНЕШНЕГО ОБЛИКА ОБЪЕКТА КАПИТАЛЬНОГО СТРОИТЕЛЬСТВА (КОЛЕРНЫЙ ПАСПОРТ)

АДРЕС ОБЪЕКТА: г. Пермь, административный район Дзержинский,
улица Ленина, здание (строение) № 87

022-08-2020-ОФ

ПЕРМЬ, 2020 г.

Ведомость чертежей

ЛИСТ	НАИМЕНОВАНИЕ	ПРИМЕЧАНИЯ
1-2	Общие данные	
3-4	Существующее состояние фасадов	
5	Фрагмент 1 главного фасада в осях 1-3. Схема главного фасада	
6	Фрагмент 2 главного фасада в осях 1-3.	
7	Главный фасад здания по ул. Ленина в осях А-В. Боковой фасад в осях 3-2. Дворовой фасад в осях В-Б.	
8	Фрагмент 1 дворового фасада в осях 2-1. Схема дворового фасада в осях 2-1. Пример установки кондиционера без внешнего (наружного) блока	
9	Фрагмент 2 дворового фасада в осях 2-1. Боковой фасад по ул. Петропавловской в осях Б-А	
10-12	Размещение средств размещения информации, рекламных конструкций	
13	Архитектурно-художественная подсветка	
14	Эталоны колеров	

Ведомость отделки фасадов

ПОЗ.	ЭЛЕМЕНТ ФАСАДА	ЭТАЛОН ЦВЕТА	ОБОЗНАЧ.	ВИД ОТДЕЛКИ	ПРИМ.
1	Цоколь, тип 1		Светло-серый	Природный камень - мрамор брекчия	
2	Цоколь, тип 2. Поле стен 1-го этажа, тип 1		RAL 040 40 40	Атмосферостойкая краска по штукатурке	
3	Поле стен 1-го этажа, тип 2		RAL 040 40 40	Атмосферостойкая краска по штукатурке. Руст	
4	Цоколь, тип 3. Ограждение, тип 1		Красный	Керамогранит или природный камень - гранит	
5	Поле стен 2-го этажа и выше		RAL 050 70 30	Атмосферостойкая краска по штукатурке	
6	Оконные блоки, тип 1. Дверные блоки, тип 1		RAL 9010 Белый	Металлопластиковые профильные системы	
7	Декоративные элементы фасада		RAL 9010 Белый	Атмосферостойкая краска по штукатурке	
8	Оконные блоки, тип 2. Дверные блоки, тип 2		RAL 8017	Металлопластиковые профильные системы	
9	Дверные блоки, тип 3		RAL 8017	Атмосферостойкая краска по металлу	
10	Кровля здания и ее элементы. Кровля козырьков, тип 1		RAL 3002	Оцинкованная сталь с полимерным покрытием	
11	Кровля козырьков, тип 2. Водостоки			Оцинкованная сталь	
12	Ограждение балконов. Пожарные лестницы. Металлические элементы козырьков балконов		RAL 3009	Атмосферостойкая краска по металлу	
13	Металлические элементы входных групп. Перила, тип 1. Дверные блоки, тип 4		RAL 7004	Атмосферостойкая краска по металлу	
14	Металлические элементы козырьков. Перила, тип 2. Ограждение крыши		RAL 9005	Атмосферостойкая краска по металлу	
15	Поверхность площадок и ступеней			Бетон без отделки. Бетонная плитка	

Пояснительная записка

Объект: 5-этажное жилое здание с помещениями общественного назначения на 1-м этаже, расположенное по адресу: г. Пермь, Ленинский район, ул. Ленина, 87.

Здание не является памятником архитектуры.

Здание расположено в границах:

- территории объекта культурного наследия (достопримечательного места) ДМ-03 «Проспект им. Ленина», установленной Приказом министерства культуры, молодежной политики и массовых коммуникаций Пермского края от 08 декабря 2015 г. № СЭД-27-01-10-1030 «О включении выявленного объекта культурного наследия «Проспект им. Ленина» в Единый государственный реестр объектов культурного наследия (памятников истории и культуры) народов Российской Федерации».

Тип постройки: бескаркасное кирпичное, серия № 11 (унифицированная серия типовых секций 1955-го года, разработанная ГОРСТРОЙПРОЕКТОМ).

Год постройки здания: 1958 г.

Ранее разработанные колерные паспорта:

- «Колерный паспорт здания по ул. Ленина, 87 в Дзержинском районе города Перми», шифр: 87-05-2013-ОФ, ИП Оболонков, 2013 год;

- «Колерный паспорт здания по ул. Ленина, 87 в Дзержинском районе г. Перми», ООО «Архитектурная мастерская «ГОРОД», 2018 год. Шифр: 022-2018-ОФ (СЭД-059-22-01-26-563 от 14 мая 2018 г.);

- «Колерный паспорт здания по ул. Ленина, 87 в Дзержинском районе г. Перми», ООО «Архитектурная мастерская «ГОРОД», 2019 год. Шифр: 015-01-2019-ОФ (СЭД-059-22-01-26-890 от 18 февраля 2019 г.);

- «Колерный паспорт здания по ул. Ленина, 87 в Дзержинском районе г. Перми», ООО «Архитектурная мастерская «ГОРОД», 2020 год. Шифр: 007-03-2020-ОФ (СЭД-059-22-01-26-1403 от 06 марта 2020 г.).

Настоящим проектом:

- определяются типы и виды отделки и цветовое решение фасадов и входных групп,
- определяются типы, виды и места размещения средств размещения информации,
- определяются основные места размещения дополнительного оборудования.

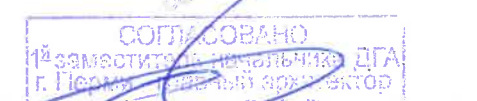
Цветовое решение фасадов и применяемые материалы обеспечивают комплексное решение всех элементов фасада, единство архитектурного облика здания.

Средства размещения информации, предусмотренные настоящим колерным паспортом, не нарушают архитектурный облик здания.

Предметом согласования данного колерного паспорта являются: принятые цветовые решения элементов фасада, применяемые материалы отделки существующего объекта недвижимости, а также определение возможных видов и типов размещения средств размещения информации на нем. Вывески, не соответствующие виду, типу и местам возможного средств размещения информации, установленным настоящим колерным паспортом, подлежат демонтажу.

Настоящий колерный паспорт разработан в соответствии с требованиями Постановления администрации г. Перми от 22 февраля 2017 г. № 130 «Об утверждении формы и Порядка согласования паспорта внешнего облика объекта капитального строительства (колерного паспорта)».

В соответствии с Градостроительным кодексом Российской Федерации, решением Пермской городской Думы от 18 декабря 2018 г. № 265 «Об утверждении Правил благоустройства территории города Перми и о признании утратившими силу отдельных решений Пермской городской Думы» и постановлением администрации города Перми от 22 февраля 2017 г. № 130 «Об утверждении формы и Порядка согласования паспорта внешнего облика объекта капитального строительства (колерного паспорта)» проекты колерных паспортов либо проекты изменений в колерные паспорта не являются разрешительной документацией на строительство, реконструкцию объекта капитального строительства; не являются правовым основанием на устройство пристроек, навесов, козырьков



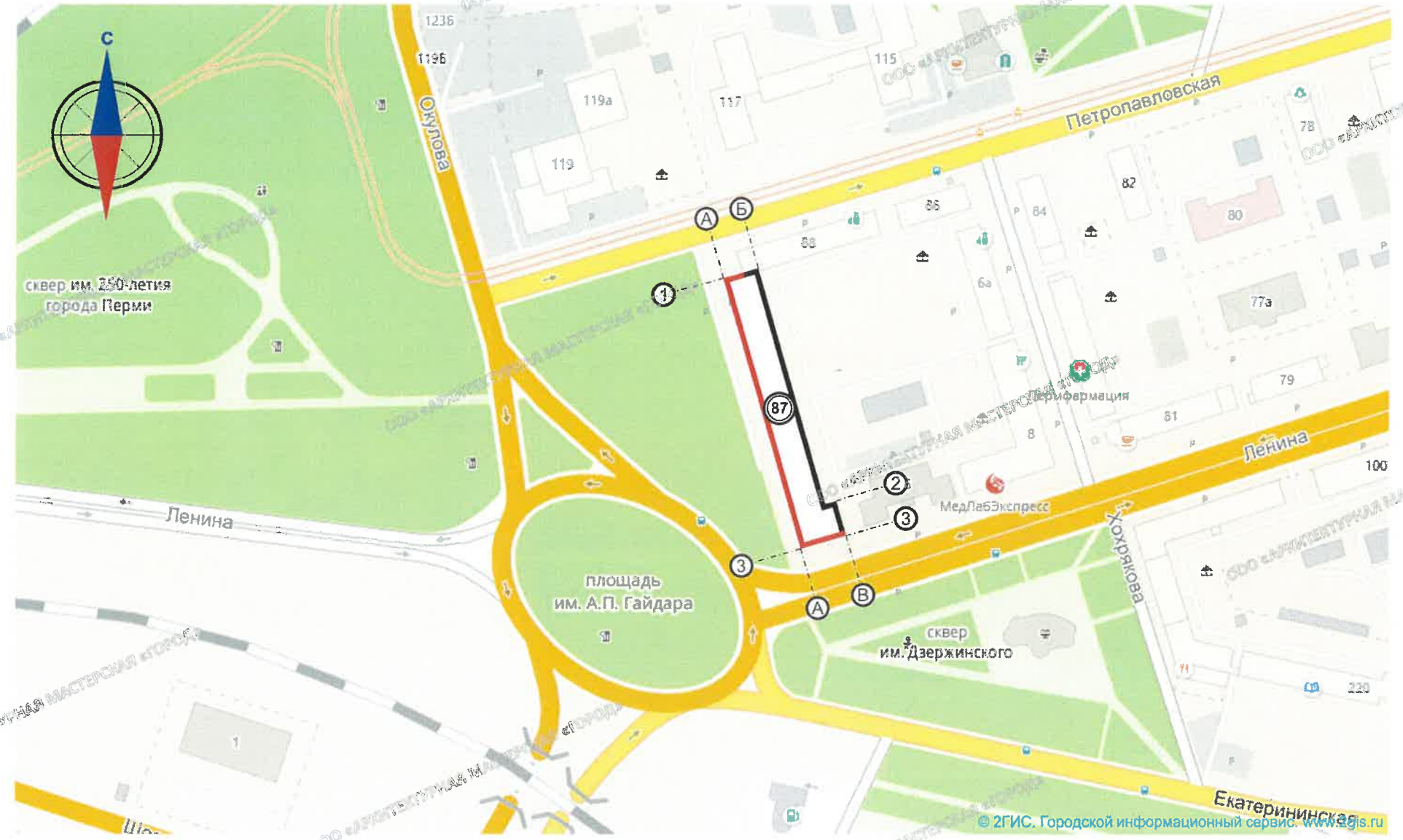
В соответствии с положениями части 4 Гражданского кодекса Российской Федерации настоящий колерный паспорт является результатом интеллектуальной деятельности и охраняется законом об авторском праве. Исключительное право авторства принадлежит ООО «Архитектурная мастерская «ГОРОД». Использование настоящего колерного паспорта любыми способами, если такое использование осуществляется без согласия ООО «Архитектурная мастерская «ГОРОД», является незаконным и влечет ответственность, установленную статьей 1252 Гражданского кодекса Российской Федерации и другими законами Российской Федерации.

						022-08-2020-ОФ			
						Колерный паспорт объекта капитального строительства по ул. Ленина, № 87 Дзержинского района г. Перми			
Изм.	Кол.уч.	Лист	Выд.	Подпись	Дата	Многоквартирный жилой дом со встроенными помещениями общественного назначения	Стадия	Лист	Листов
Разраб.		Хозяинова			08.20		П	1	14
						Общие данные (начало)			
						ООО «Архитектурная мастерская «ГОРОД», г.Пермь			
Н.контроль		Хозяинова			08.20				

Ситуационный план

ИНСТРУКЦИЯ
о порядке производства работ, связанных с окраской фасадов и всех наружных частей зданий, сооружений, строений, расположенных на территории города Перми

1. Окраска (отделка) фасадов и всех наружных частей зданий, сооружений, строений, ограждений, заборов, павильонов, киосков, ларьков и прочих объектов, расположенных на территории города Перми, может производиться лишь на основании колерного паспорта фасадов на ремонт и окраску, согласованного Департаментом градостроительства и архитектуры г. Перми (далее - ДГА г. Перми).
2. До начала процесса окраски (отделки) здания или какого-либо сооружения должны быть произведены работы по капитальному ремонту всех без исключения наружных частей его, подлежащих окраске.
3. До начала ремонта зданий, имеющих газосветовую рекламу, сообщить рекламораспространителю о предстоящих работах на фасаде здания с целью сохранения вывесок либо их демонтажу.
4. Полуразрушенные и разрушенные архитектурные художественно-скульптурные детали здания, карнизы, колонны, пилястры, капители, фризы, тяги, лепные украшения, барельефы, мозаика, художественная роспись подлежат обязательному восстановлению в своем первоначальном виде. Категорически запрещается производить окраску здания без предварительного восстановления указанных деталей.
5. Металлические поверхности отдельных частей здания, чугунные решетки, перила балконов и лестниц, кронштейны, дверные и оконные приборы, архитектурно-художественные детали перед окраской очищаются от грязи, ржавчины, старой краски и покрываются вновь лишь масляной краской.
6. В соответствии с выданными образцами цвета (колерами) на окраску (отделку) здания организация, производящая ремонт здания, составляет пробные образцы цвета, которые наносятся на видное место стены.
7. Проверку и согласование пробного образца цвета (колера), а также готовности поверхности стены и отдельных наружных частей здания к окраске производит уполномоченный представитель ДГА г. Перми. Без указанной проверки и согласования производить окраску (отделку) фасада категорически воспрещается.
8. Домоуправления, организации и учреждения, производящие окраску (отделку) и связанный с нею ремонт здания, несут полную ответственность за точное выполнение настоящей инструкции и привлекаются к ответственности за нарушение ее.
9. Цветовая гамма рекламносителей должна гармонировать с основным колористическим решением фасадов здания.
10. По всем вопросам, связанным с производством работ, необходимо обращаться в ДГА г. Перми (ул. Сибирская, 15, каб. 316, тел. 212-76-98).



Ведомость ссылочных и прилагаемых документов

ОБОЗНАЧЕНИЕ	НАИМЕНОВАНИЕ	ПРИМЕЧАНИЕ
	Ссылочные документы	
Постановление администрации г. Перми от 22.02.2017 № 130	«Об утверждении формы и Порядка согласования паспорта внешнего облика объекта капитального строительства (колерного паспорта)»	
Приказ министерства культуры, молодежной политики и массовых коммуникаций Пермского края от 08 декабря 2015 г. № СЭД-27-01-10-1030	«О включении выявленного объекта культурного наследия «Проспект им. Ленина» в Единый государственный реестр объектов культурного наследия (памятников истории и культуры) народов Российской Федерации»	
Решение Пермской городской Думы от 18.12.2018 № 265	«Об утверждении Правил благоустройства территории города Перми и о признании утратившими силу отдельных решений Пермской городской Думы»	
87-05-2013-Оф	«Колерный паспорт здания по ул. Ленина, 87 в Дзержинском районе города Перми» ИП Оболонков	согласован ДГА г. Перми 20 сентября 2013 г.
СЭД-059-22-01-26-563 от 14 мая 2018 г.	«Колерный паспорт здания по ул. Ленина, 87 в Дзержинском районе г. Перми», 022-2018-Оф ООО «Архитектурная мастерская «ГОРОД»	согласован ДГА г. Перми 18 мая 2018 г.
СЭД-059-22-01-26-890 от 18 февраля 2019 г.	«Колерный паспорт здания по ул. Ленина, 87 в Дзержинском районе г. Перми», 015-01-2019-Оф ООО «Архитектурная мастерская «ГОРОД»	согласован ДГА г. Перми 25 февраля 2019 г.
СЭД-059-22-01-26-1403 от 06 марта 2020 г.	«Колерный паспорт здания по ул. Ленина, 87 в Дзержинском районе г. Перми», 007-03-2020-Оф ООО «Архитектурная мастерская «ГОРОД»	согласован ДГА г. Перми 16 марта 2020 г.

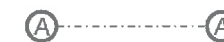
Условные обозначения:



- жилое здание с встроенными помещениями общественного назначения по адресу: г. Пермь, Дзержинский район, ул. Ленина, 87



- фасады, на которых размещаются средства размещения информации



- условная координационная ось

						022-08-2020-Оф				
						Колерный паспорт объекта капитального строительства по ул. Ленина, № 87 Дзержинского района г. Перми				
Изм.	Кол.уч.	Лист	Недок.	Подпись	Дата	Многоквартирный жилой дом со встроенными помещениями общественного назначения	Стадия	Лист	Листов	
Разраб.		Хозяинова		<i>Хозяинова</i>	08.20		П	2		
Н.контроль						Хозяинова	<i>Хозяинова</i>	08.20	Общие данные (окончание)	
						ООО «Архитектурная мастерская «ГОРОД», г.Пермь				

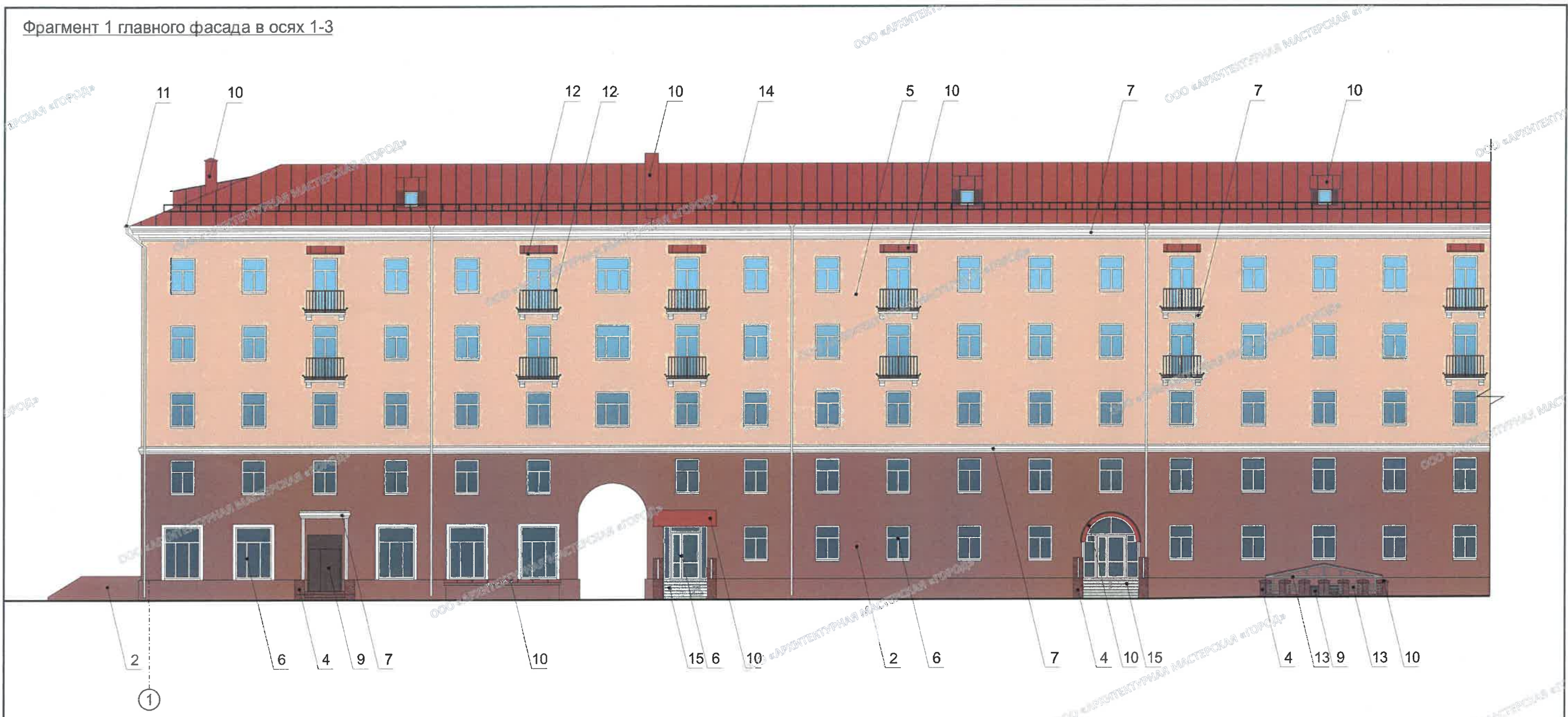


						022-08-2020-0Ф			
						Колерный паспорт объекта капитального строительства по ул. Ленина, № 87 Дзержинского района г. Перми			
Изм.	Кол.уч.	Лист	Недок.	Подпись	Дата	Многоквартирный жилой дом со встроенными помещениями общественного назначения	Стадия	Лист	Листов
Разраб.		Хозяинова		<i>Хозяинова</i>	08.20		П	3	
						Существующее состояние фасадов (начало)	ООО «Архитектурная мастерская «ГОРОД», г.Пермь		
Н.контроль		Хозяинова		<i>Хозяинова</i>	08.20				



						022-08-2020-0Ф			
						Колерный паспорт объекта капитального строительства по ул. Ленина, № 87 Дзержинского района г. Перми			
Изм.	Кол.уч.	Лист	№ док.	Подпись	Дата	Многоквартирный жилой дом со встроенными помещениями общественного назначения	Стадия	Лист	Листов
Разраб.		Хозяинова		<i>Хозяинова</i>	08.20		П	4	
						Существующее состояние фасадов (окончание)	ООО «Архитектурная мастерская «ГОРОД», г.Пермь		
Н.контроль		Хозяинова		<i>Хозяинова</i>	08.20				

Фрагмент 1 главного фасада в осях 1-3



Условные обозначения



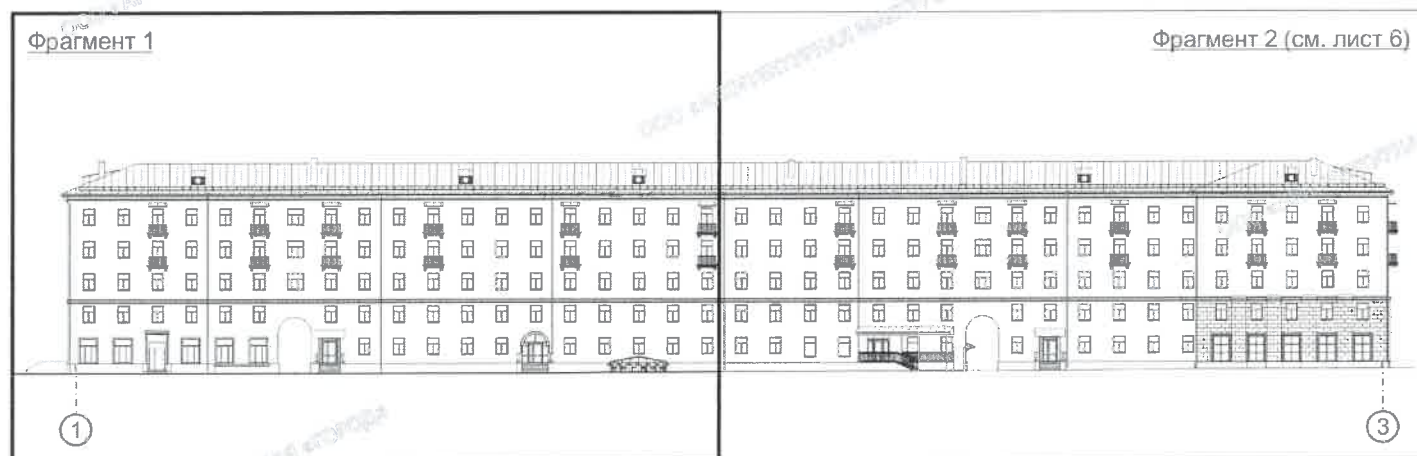
-  - выноска и номер позиции согласно Ведомости отделки фасадов на листе 1
-  - условная координационная ось

Схема главного фасада






СОГЛАСОВАНО
 18 заместитель начальника ДГА
 г. Перми - главный архитектор
 Д.Ю. Паршин
 2020
 022-08-2020-ОФ

Колерный паспорт объекта капитального строительства по ул. Ленина, № 87 Дзержинского района г. Перми						Стадия	Лист	Листов
Изм.	Кол.уч.	Лист	Недок.	Подпись	Дата	П	5	ООО «Архитектурная мастерская «ГОРОД», г.Пермь
Разраб.		Хозяинова		<i>Хозяинова</i>	08.20			
Фрагмент 1 главного фасада в осях 1-3. Схема главного фасада								
Н.контроль		Хозяинова		<i>Хозяинова</i>	08.20			

Фрагмент 2 главного фасада в осях 1-3



Условные обозначения:

-  - основные места размещения дополнительного оборудования
-  - выноска и номер позиции согласно Ведомости отделки фасадов на листе 1
-  - условная координационная ось

Примечание:

1. В случае, если наружные лестницы при дополнительно устроенных входах в общественные помещения здания выходят за границы предоставленного земельного участка и красные линии квартала, то устройство дополнительных или переустройство существующих входных групп требует получения разрешения в установленном порядке;
2. В случае устройства или переустройства (перепланировки, ремонта, реконструкции) помещений общественного назначения, их входных групп в обязательном порядке должны быть предусмотрены мероприятия по обеспечению доступности данных помещений для маломобильных групп населения, включая инвалидов, использующих кресла-коляски и собак-проводников (далее-МГН) в соответствии с требованиями СП 59.13330.2016 Свод правил. Доступность зданий и сооружений для маломобильных групп населения. Данный свод правил касается функционально-планировочных элементов зданий и сооружений, их участков или отдельных помещений, доступных для МГН (входные узлы, коммуникации, пути эвакуации, помещения и зоны обслуживания, а также их информационное и инженерное обустройство). В частности, лестницы при входах в общественные помещения должны дублироваться пандусами с уклоном не более 1:20 (5%) или иными средствами подъема (подъемные платформы, лифты и т.д.). Согласно вышеуказанному Своду правил наружные лестницы и пандусы должны иметь поручни с учетом технических требований к опорным стационарным устройствам по ГОСТ Р 51261; размеры входной площадки при открывании дверей наружу должны быть не менее 1,4 x 2,0 или 1,5 x 1,85; размеры входной площадки с пандусом не менее 2,2 x 2,2 м;
3. Условия размещения дополнительного оборудования на фасадах см. лист 7.

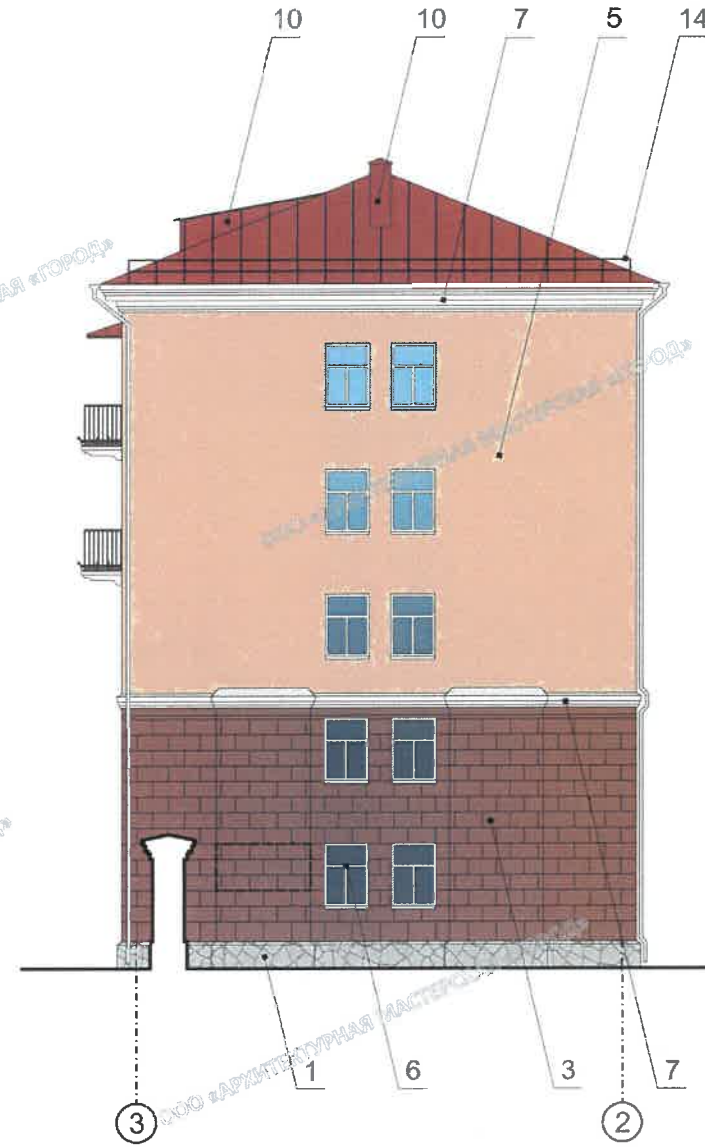
СОГЛАСОВАНО
 14 заместителя начальника ДГА
 г. Перми - главный архитектор
 Д.С. Панин
 08.2020

						022-08-2020-ОФ			
						Колерный паспорт объекта капитального строительства по ул. Ленина, № 87 Дзержинского района г. Перми			
Изм.	Кол.уч.	Лист	№ док.	Подпись	Дата	Многоквартирный жилой дом со встроенными помещениями общественного назначения	Стадия	Лист	Листов
Разраб.		Хозяинова		<i>Хозяинова</i>	08.20		П	6	
						Фрагмент 2 главного фасада в осях 1-3			
Н.контроль		Хозяинова		<i>Хозяинова</i>	08.20	ООО «Архитектурная мастерская «ГОРОД», г.Пермь			

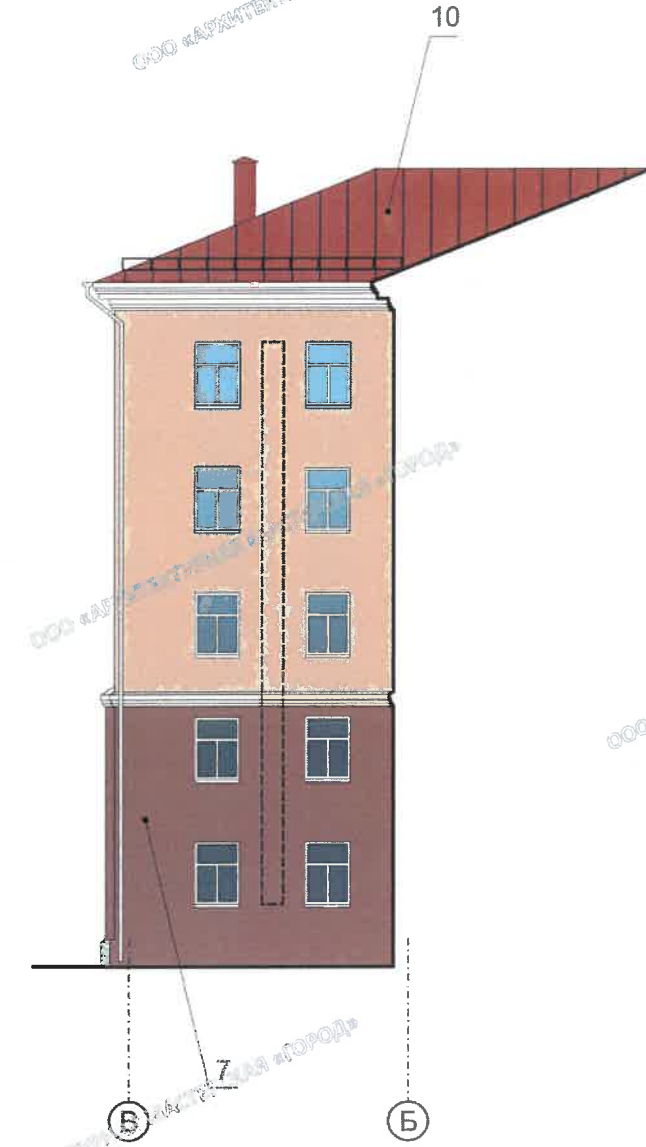
Главный фасад здания по ул. Ленина в осях А-В



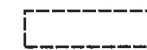
Боковой фасад в осях 3-2



Дворовой фасад в осях В-Б



Условные обозначения:



- основные места размещения дополнительного оборудования



- выноска и номер позиции согласно Ведомости отделки фасадов на листе 1



- условная координационная ось

Примечание:

1. Размещение дополнительного оборудования, дополнительных элементов и устройств на фасадах объектов капитального строительства должно осуществляться в соответствии с положениями части 3 Приложения 3 к Приказу министерства культуры, молодежной политики и массовых коммуникаций Пермского края от 08 декабря 2015 г. № СЭД-27-01-10-1030 «О включении выявленного объекта культурного наследия «Проспект им. Ленина» в Единый государственный реестр объектов культурного наследия (памятников истории и культуры) народов Российской Федерации», а именно:

- запрещается размещение на фасадах антенн, наружных блоков вентиляции и кондиционирования, вентиляционных труб, элементов систем газоснабжения и других технологических элементов зданий и сооружений. Антенны, наружные блоки вентиляции и кондиционирования, вентиляционные трубы, элементы системы газоснабжения и другие технологические элементы зданий и сооружений могут размещаться на кровле объектов капитального строительства компактными упорядоченными группами с использованием единой несущей основы, в том числе с устройством ограждения, а также на фасадах, не обращенных к историческим линиям застройки и не примыкающих к ним;

2. В исключительных случаях, при отсутствии технологической возможности монтажа на дворовой фасад или кровлю здания наружных блоков систем вентиляции и кондиционирования, устанавливаемых для помещений организаций или квартир, имеющих выход только на главный и боковой фасад, могут применяться системы вентиляции и кондиционирования без наружных блоков с выводом на фасад через отверстия в стене двух гофрированных трубок, закрывающихся декоративными решетками. Пример установки такой системы вентиляции и кондиционирования без наружного блока см. лист 8. Место вывода трубок на фасад в таком случае должно размещаться строго под оконным проемом и отцентровано по вертикальной оси окна.

СОГЛАСОВАНО
1^й заместитель начальника ДГА
г. Пермь - главный архитектор
Д.Ю. Перлин
18.08.2020

022-08-2020-0Ф

Колерный паспорт объекта капитального строительства
по ул. Ленина, № 87 Дзержинского района г. Пермь

Изм.	Кол.уч.	Лист	Недок.	Подпись	Дата	Многоквартирный жилой дом со встроенными помещениями общественного назначения	Стадия	Лист	Листов
Разраб.		Хозяинова		<i>Хозяинова</i>	08.20		Главный фасад здания по ул. Ленина в осях А-В. Боковой фасад в осях 3-2. Дворовой фасад в осях В-Б	П	7
Н.контроль		Хозяинова		<i>Хозяинова</i>	08.20	ООО «Архитектурная мастерская «ГОРОД», г.Пермь			

Фрагмент 1 дворового фасада в осях 2-1

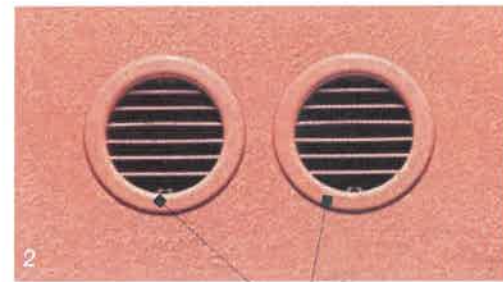


Пример установки кондиционера без внешнего (наружного) блока

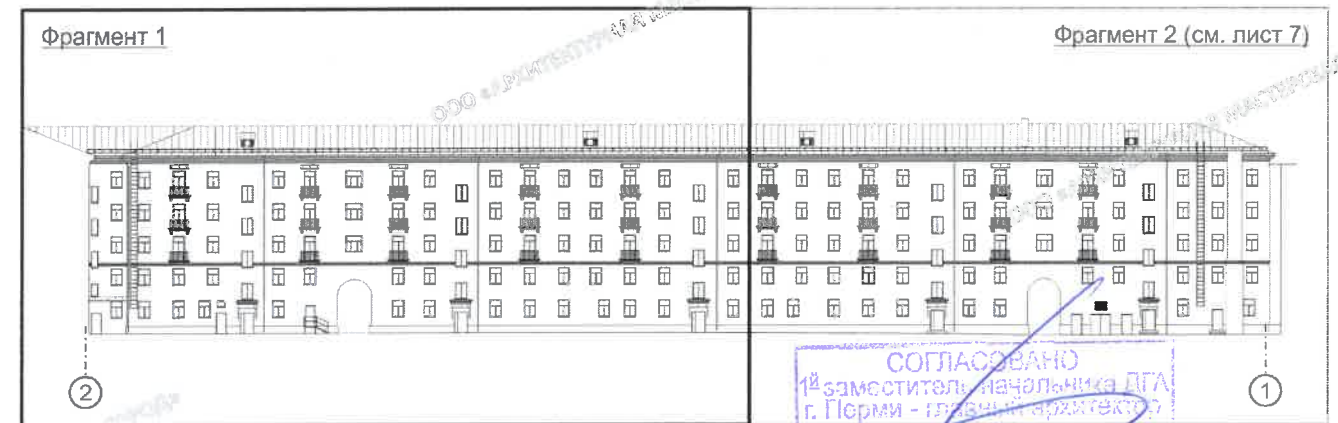
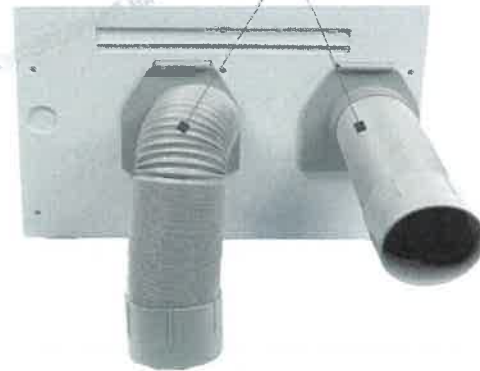
Схема дворового фасада в осях 2-1



Внутри помещения, на стену, устанавливается моноблок кондиционера



Наружу выводятся два гофрированных шланга с декоративными решетками



Изм.	Кол.уч.	Лист	Недок.	Подпись	Дата
Разраб.		Хозяинова		<i>Хозяинова</i>	08.20
Н.контроль		Хозяинова		<i>Хозяинова</i>	08.20

022-08-2020-ОФ

Колерный паспорт объекта капитального строительства по ул. Ленина, № 87 Дзержинского района г. Перми

Многоквартирный жилой дом со встроенными помещениями общественного назначения	Стадия	Лист	Листов
	П	8	

Фрагмент 1 дворового фасада в осях 2-1.
Схема дворового фасада.
Пример установки кондиционера без внешнего (наружного) блока

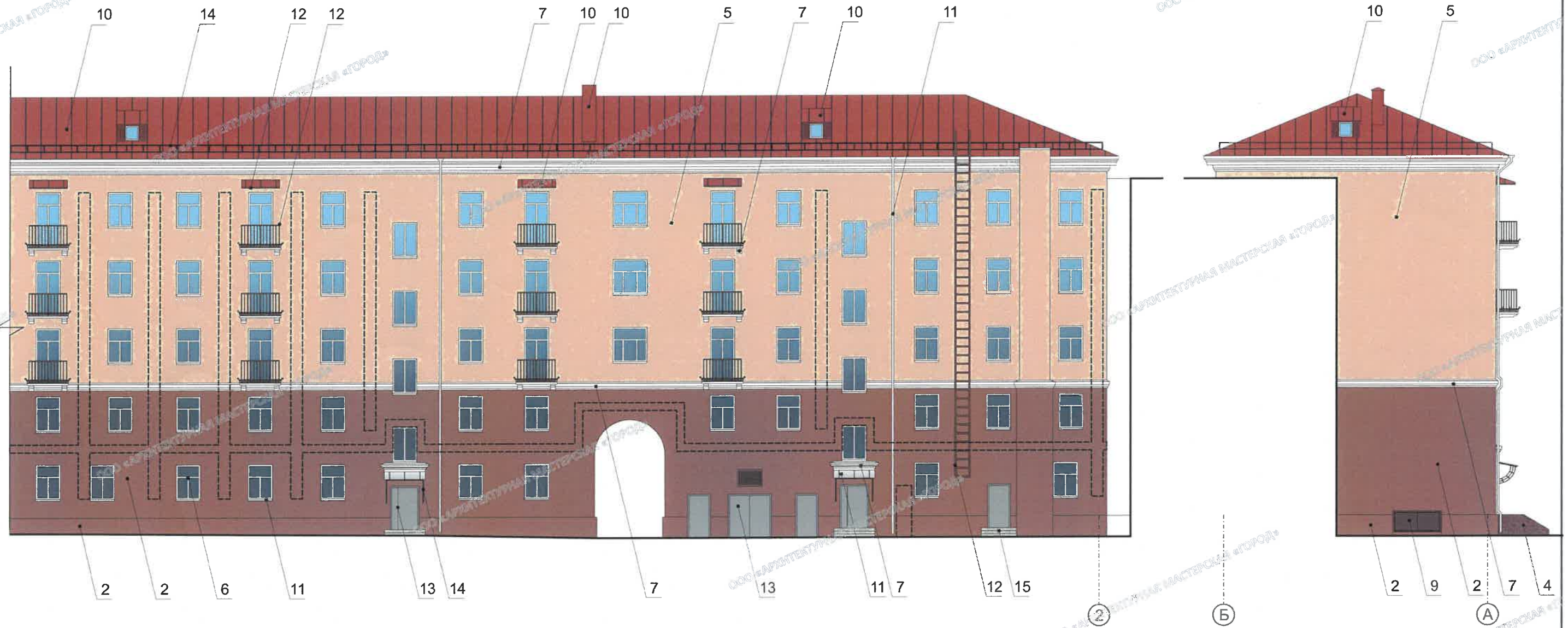
ООО «Архитектурная мастерская «ГОРОД», г.Пермь

Примечание:

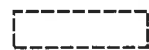


1. Условия устройства дополнительных или переустройства существующих входных групп см. лист 6;
2. Условия размещения дополнительного оборудования на фасадах и условные обозначения см. лист 7.

Фрагмент 2 дворового фасада в осях 2-1

Боковой фасад по ул. Петропавловской в осях Б-А



Условные обозначения:

-  - основные места размещения дополнительного оборудования
-  - выноска и номер позиции согласно Ведомости отделки фасадов на листе 1
-  - условная координационная ось

Примечание:

1. Условия устройства дополнительных или переустройства существующих входных групп см. лист 6,
2. Условия размещения дополнительного оборудования на фасадах и условные обозначения см. лист 7.

СОГЛАСОВАНО
1^й заместитель начальника ДГА
г. Перми - главный архитектор
Д.Ю. Палекин
2020.

						022-08-2020-Оф			
						Колерный паспорт объекта капитального строительства по ул. Ленина, № 87 Дзержинского района г. Перми			
Изм.	Кол.уч.	Лист	№ док.	Подпись	Дата	Многоквартирный жилой дом со встроенными помещениями общественного назначения	Стадия	Лист	Листов
Разраб.		Хозяинова		<i>Хозяинова</i>	08.20		П	9	
						Фрагмент 2 дворового фасада в осях 2-1. Боковой фасад по ул. Петропавловской в осях Б-А	ООО «Архитектурная мастерская «ГОРОД», г.Пермь		
Н.контроль		Хозяинова		<i>Хозяинова</i>	08.20				

Фрагмент 1 главного фасада в осях 1-3



Ведомость средств размещения информации, рекламных конструкций

№	Тип объекта, материал, способ крепления	Цвет	Наличие подсветки
1	Вывеска - объёмные буквы и/или логотипы без подложки, размещённые на направляющих, выкрашенных в цвет фасада. Металл, пластик, плёнки	Фирменные цвета	Возможна внутренняя или контурная подсветка
2	Вывеска - объёмные буквы и/или логотипы без подложки, размещённые на направляющих на козырьке входной группы. Металл, пластик, плёнки	Фирменные цвета	Возможна внутренняя или контурная подсветка
3	Вывеска - плоская. Размещается на передней плоскости козырька. Изображение - не более 50% от поля фона. Металл, пластик, плёнки, полноцветная печать	Фирменные цвета	Возможна наружная подсветка
4	Информация - несплошная пленочная аппликация в виде текста или контурного изображения на стекле. Площадь выклейки - не более 30% от площади одного поля остекления. Самоклеящиеся плёнки по стеклу или Вывеска - панно (постер или световой короб), размещённое в оконном проеме за стеклом. Площадь панно - не более 50% от площади одного поля остекления (см. примечание 6 на листе 11). Металл, пластик, плёнки	Фирменные цвета	Возможна внутренняя или наружная подсветка для панно
5	Логотип. Изображение - не более 50% от поля фона. Металл, пластик, плёнки	Фирменные цвета	Возможна внутренняя или контурная подсветка
6	Информационная табличка одиночная, размерами не более 700 x 500 мм (Д x В) (см. примечание 5 на листе 11). Металл, пластик, плёнки, самоклеящиеся плёнки по стеклу	Фирменные цвета	Возможна внутренняя подсветка
7	Указатель с наименованием улицы и номера здания, размерами не более 800 x 450 мм (Д x В). Металл, пластик, плёнки	Стандартный: фон - синий (R-0, G-20, B-120), текст - белый	Возможна внутренняя подсветка
8	Информационные таблички модульные размерами 700 x 208 мм (Д x В). Оргстекло прозрачное толщиной 5 мм, фрезеровка-гравировка		Торцевая светодиодная
9	Панель-кронштейн в виде логотипа. Размеры: D-50 см, толщина 150 мм. Металл, пластик, плёнки	Фирменные цвета	Внутренняя подсветка
10	Вывеска - движущиеся светящиеся фигуры (световая динамика). Гибкие неоновые трубки	Фирменные цвета	Возможна внутренняя или контурная подсветка
11	Панель-кронштейн в виде логотипа, размерами 60 x 60 см, толщина 100 мм. Металл, пластик, плёнки	Фирменные цвета	Возможна внутренняя или контурная подсветка

Условные обозначения



Примечание:

1. Указания к изображению (примечание) см. лист 11.

Управление архитектуры и городского дизайна
ДГА администрации г.Перми
СООТВЕТСТВУЕТ АРХИТЕКТУРНОМУ
ОБЛИКУ ГОРОДА ПЕРМИ

«18» 08 / 2020
Карасева Подпись

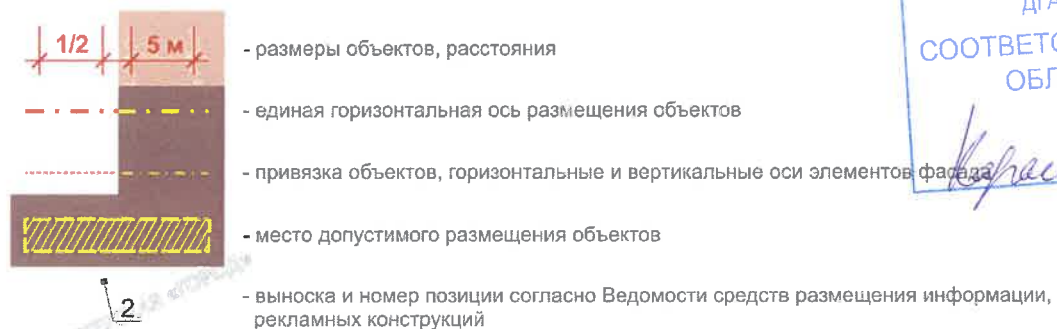
СОГЛАСОВАНО
1й заместитель начальника ДГА
г. Перми - главный архитектор
Д.Ю. Палшин
«18» 08 / 2020

						022-08-2020-ОФ					
						Колерный паспорт объекта капитального строительства по ул. Ленина, № 87 Дзержинского района г. Перми					
Изм.	Кол.уч.	Лист	№ док.	Подпись	Дата	Многоквартирный жилой дом со встроенными помещениями общественного назначения	Стадия	Лист	Листов		
							П	10			
Н.контроль						Хозяинова		08.20		Размещение средств размещения информации, рекламных конструкций (начало)	ООО «Архитектурная мастерская «ГОРОД», г.Пермь

Фрагмент 2 главного фасада в осях 1-3



Условные обозначения

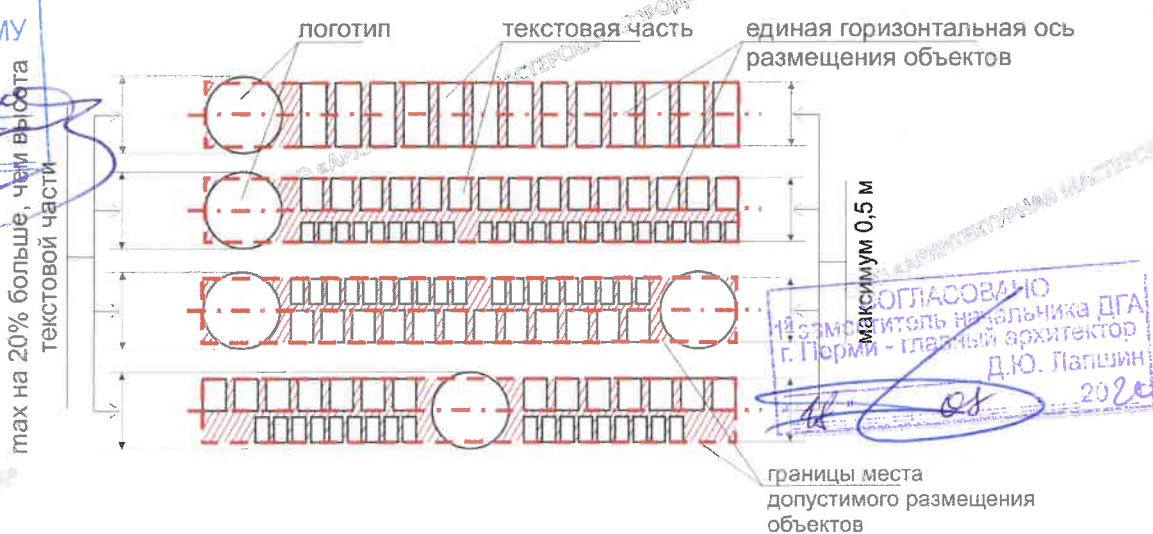


Примечание:

1. Ведомость средств размещения информации, рекламных конструкций см. лист 10;
2. Единая горизонтальная ось - это условная прямая линия, относительно которой располагаются вывески. Месторасположение оси на фасаде определяется как половина расстояния между верхним и нижним архитектурным элементом (окна, наличники, карниз, фриз и др.), выделяющимся (западающим, выступающим) из плоскости стены;
3. Размещение вывесок должно осуществляться в границах места допустимого размещения средств размещения информации, установленных данным колерным паспортом;
4. В случае, если планируемые к размещению вывески не соответствуют типу и местам размещения средств размещения информации, рекламных конструкций колерного паспорта, потребуется внесение изменений в настоящий колерный паспорт;
5. При размещении двух одиночных информационных табличек в пределах одной входной группы их размер и уровень размещения по высоте должны быть одинаковыми;
6. Габариты панно должны быть одинаковыми на протяжении фасада в границах занимаемого организацией помещения. Каждое панно должно быть отцентровано относительно своего поля остекления. Для выклеек - должно быть разработано единое художественное решение для фасада в границах занимаемого организацией помещения;
7. Узлы крепления конструкций к фасаду разрабатываются отдельным рабочим проектом;
8. Позиции, обозначенные знаком «*» являются согласованными в ранее выполненных колерных паспортах.

Управление архитектуры и городского дизайна
ДГА администрации г.Перми
**СООТВЕТСТВУЕТ АРХИТЕКТУРНОМУ
ОБЛИКУ ГОРОДА ПЕРМИ**
«18» 08/2020
Карасевса Подпись

Схемы компоновки объемных букв и/или логотипов, знаков относительно оси и места допустимого размещения



						022-08-2020-ОФ			
						Колерный паспорт объекта капитального строительства по ул. Ленина, № 87 Дзержинского района г. Перми			
Изм.	Кол.уч.	Лист	№ док.	Подпись	Дата	Многоквартирный жилой дом со встроенными помещениями общественного назначения	Стадия	Лист	Листов
Разраб.		Хозяинова		<i>Хозяинова</i>	08.20		П	11	
						Размещение средств размещения информации, рекламных конструкций (продолжение)	ООО «Архитектурная мастерская «ГОРОД», г.Пермь		
Н.контроль		Хозяинова		<i>Хозяинова</i>	08.20				

Дворовой фасад в осях В-Б



Вывеска. Общий вид

Главный фасад здания по ул. Ленина в осях А-В



Панель-кронштейны. Общий вид

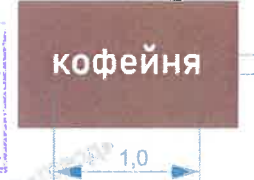
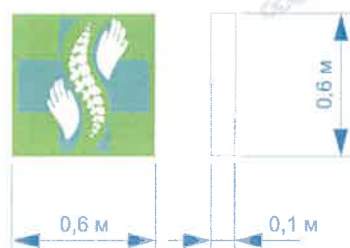
Вывески. Общий вид

Информационные таблички модульные. Общий вид

Удобривший архитектурно-художественного дизайна
Д.А. администрации г.Перми
СООТВЕТСТВУЕТ АРХИТЕКТУРНОМУ ОБЛИКУ ГОРОДА ПЕРМИ
«18.08.2020»
Карасев С.А. Подпись



Выклейки и световые фигуры из неона. Общий вид



СОГЛАСОВАНО
18 заместитель начальника ДГА
г.Перми - главный архитектор
Д.Ю. Пашин
18.08.2020г.

Примечание:

1. Ведомость средств размещения информации, рекламных конструкций см. лист 10;
2. Условные обозначения и указания к изображению (примечание) см. лист 11.

						022-08-2020-0Ф			
						Колерный паспорт объекта капитального строительства по ул. Ленина, № 87 Дзержинского района г. Перми			
Изм.	Кол.уч.	Лист	№ док.	Подпись	Дата	Многоквартирный жилой дом со встроенными помещениями общественного назначения	Стадия	Лист	Листов
Разраб.				Хозяинова	08.20		П	12	
Н.контроль				Хозяинова	08.20	Размещение средств размещения информации, рекламных конструкций (окончание)	ООО «Архитектурная мастерская «ГОРОД», г.Пермь		

Главный фасад в осях 1-3



Предложение Мастер-плана освещения улицы Ленина города Перми по архитектурной подсветке главного фасада здания по ул. Ленина, 87 *

Главный фасад по ул. Ленина в осях А-В



ЖИЛОЙ ДОМ С АДМИНИСТРАТИВНЫМИ ПОМЕЩЕНИЯМИ ЛЕНИНА, 83
 АДМИНИСТРАЦИЯ ДЗЕРЖИНСКОГО РАЙОНА ЛЕНИНА, 85
 ПОВСЕДНЕВНЫЙ СЦЕНАРИЙ ОСВЕЩЕНИЯ



МАКСИМАЛЬНАЯ МОЩНОСТЬ: ЛЕНИНА, 83-12: 481
 ЛЕНИНА, 85-10: 451

ПОДСВЕТКА:



ОБОРУДОВАНИЕ:





* - Мастер-план освещения улицы Ленина города Перми разработан по заказу администрации города Перми МКУ «Институт территориального планирования» и Светотехнической компанией «МТ Электро» в 2019 году.


СОГЛАСОВАНО
 1^й заместитель начальника ОГД
 г. Пермь
 022-08-2020-ОФ
 18/08/2020

Колерный паспорт объекта капитального строительства по ул. Ленина, № 87 Дзержинского района г. Перми


Изм.	Кол.уч.	Лист	Подок.	Подпись	Дата				
Разраб.		Хозяинова		<i>Хозяинова</i>	08.20	Многоквартирный жилой дом со встроенными помещениями общественного назначения	Стадия	Лист	Листов
							П	13	
Н.контроль		Хозяинова		<i>Хозяинова</i>	08.20	Архитектурно-художественная подсветка	ООО «Архитектурная мастерская «ГОРОД», г.Пермь		

Позиция согласно ведомости отделки фасадов	Координаты цвета RAL 8017	C:	60	
		M:	80	
		Y:	80	
		K:	80	
		R:	68	
		G:	50	
8, 9		B:	45	


Позиция согласно ведомости отделки фасадов	Координаты цвета RAL 3002	C:	10	
		M:	100	
		Y:	90	
		K:	20	
		R:	161	
		G:	35	
10		B:	43	


Позиция согласно ведомости отделки фасадов	Координаты цвета RAL 3009	C:	5	
		M:	90	
		Y:	100	
		K:	80	
		R:	112	
		G:	55	
12		B:	49	

Позиция согласно ведомости отделки фасадов	Координаты цвета RAL 7004	C:	0	
		M:	0	
		Y:	0	
		K:	45	
		R:	158	
		G:	160	
13		B:	161	

Позиция согласно ведомости отделки фасадов	Координаты цвета RAL 040 40 40	C:	38	
		M:	82	
		Y:	88	
		K:	5	
		R:	151	
		G:	77	
2, 3		B:	59	

Позиция согласно ведомости отделки фасадов	Керамогранит или природный камень	4	Гранит красный	

Позиция согласно ведомости отделки фасадов	Координаты цвета RAL 050 70 30	C:	11	
		M:	36	
		Y:	45	
		K:	2	
		R:	220	
		G:	164	
5		B:	132	

Позиция согласно ведомости отделки фасадов	Керамогранит или природный камень	1	Мрамор светло-серый брекчия	

СОГЛАСОВАНО
1^й заместитель директора
г. Перми - Д.Ю. Иванова
08.2020

						022-08-2020-0Ф							
						Колерный паспорт объекта капитального строительства по ул. Ленина, № 87 Дзержинского района г. Перми							
Изм.	Кол.уч.	Лист	№ док.	Подпись	Дата	Многоквартирный жилой дом со встроенными помещениями общественного назначения	Стадия	Лист	Листов				
	Разраб.		Хозяинова	<i>Хозяинова</i>	08.20		П	14	14				
Н.контроль						Хозяинова		<i>Хозяинова</i>		08.20	Эталоны колеров	ООО «Архитектурная мастерская «ГОРОД», г.Пермь	