



Индивидуальный предприниматель
ИП Герман Лариса Леонидовна

059-22-01-26-3662 от 24.07.2020

Номер и дата входящего заявления о согласовании колерного паспорта

ПАСПОРТ ВНЕШНЕГО ОБЛИКА ОБЪЕКТА КАПИТАЛЬНОГО СТРОИТЕЛЬСТВА (КОЛЕРНЫЙ ПАСПОРТ)

АДРЕС ОБЪЕКТА: город Пермь, административный район Кировский,
улица Победы, здание (строение) №35.

шифр 2020-ИПГ-001-КПФ

ПЕРМЬ 2020 г.

Ведомость чертежей

ЛИСТ	НАИМЕНОВАНИЕ	ПРИМЕЧАНИЯ
1-2	Общие данные	
3	Существующее состояние фасадов (фотофиксация)	
4	Главный фасад	
5	Дворовой фасад	
6	Боковые фасады	
7	Размещение средств размещения информации, рекламных конструкций. Главный фасад.	
8	Размещение средств размещения информации, рекламных конструкций. Боковые фасады.	
9	Эталоны колеров	

Ведомость отделки фасадов (начало)

ПОЗ.	ЭЛЕМЕНТ ФАСАДА	ЭТАЛОН КОЛЕРА	ОБОЗНАЧЕНИЕ	ВИД ОТДЕЛКИ	ПРИМЕЧАНИЕ
1	Основное поле стены (тип 1)		RAL 3012	Железобетонные панели с покраской атмосферостойкой краской	
2	Основное поле стены (тип 2)		RAL 7038	Фасадные алюминиевые панели	
3	Основное поле стены пристроя (тип 1)		-	Силикатный кирпич	
4	Основное поле стены пристроя (тип 2)		RAL 8017	Профилированные листы	
5	Цоколь		RAL 3012	Штукатурка с покраской атмосферостойкой краской	
6	Оконные переплеты, остекление балконов		RAL 9003	Металлопластик	
7	Дверные полотна (тип 1)		RAL 9003	Металлопластик	
8	Дверные полотна (тип 2)		RAL 7000 RAL 7035	Металл с покраской атмосферостойкой краской	
9	Дверные полотна (тип 3)		RAL 8028	Металл с покраской атмосферостойкой краской	
10	Ограждение балконов		RAL 9003	Профилированные листы	
11	Кровля здания		-	Фальцевая кровля	
12	Перила, ограждения, металлические элементы		RAL 7000	Металл с покраской атмосферостойкой краской	
13	Покрытие козырька (тип 1)		-	Бетон	
14	Покрытие козырька (тип 2)		RAL 8028	Поликарбонат	
15	Водостоки		-	Оцинкованная сталь	
16	Фриз		RAL 6018	Фасадные алюминиевые панели	
17	Козырек		RAL 6018	Фасадная декоративная панель	
18	Металлическая лестница		RAL 7043	Металл с покраской атмосферостойкой краской	
19	Крыльцо		-	Бетон	
20	Слуховые окна		RAL 7045	Профилированные листы	

Ведомость отделки фасадов (окончание)

ПОЗ.	ЭЛЕМЕНТ ФАСАДА	ЭТАЛОН КОЛЕРА	ОБОЗНАЧЕНИЕ	ВИД ОТДЕЛКИ	ПРИМЕЧАНИЕ
21	Вентиляционные трубы (тип 1)		-	Керамический кирпич	
22	Вентиляционные трубы (тип 2)		-	Оцинкованная сталь	
23	Металлические элементы крыльца разгрузки		RAL 7038	Металл с покраской атмосферостойкой краской	
24	Основное поле стен пристроя (тип 1)		RAL 7038	Профилированные листы	
25	Основное поле стен пристроя (тип 2)		RAL 3012	Краска атмосферостойкая	

Пояснительная записка

Объект капитального строительства - 5-этажный жилой многоквартирный дом со встроенными/пристроенными нежилыми помещениями по адресу: г. Пермь, Кировский район, ул. Победы, д. 35.

Год постройки и ввода в эксплуатацию: 1962

В плане здание прямоугольной конфигурации;

Несущие стены: кирпичные, железобетонные панели;

Кровля: скатная

Ранее согласованные колерные паспорта: разработан ООО ИЗДАТЕЛЬСКИЙ ДОМ "ИНОМАРКА" колерный паспорт от 26.11.2018 № 059-22-01-40-4325 (шифр 35-11-2018-ПБ), согласован 30.11.2018;

Настоящим колерным паспортом:

Уточняются виды и места размещения средств размещения информации;

Раздел "Архитектурно-художественная подсветка" не подготавливался;

Предметом согласования данного колерного паспорта являются: принятые цветовые решения элементов фасада, применяемые материалы существующего объекта недвижимости, а также определение возможных типов размещения средств размещения информации на нем. Средства размещения информации, рекламные конструкции, не соответствующие типу и местам их возможного размещения, подлежат демонтажу.

В соответствии с Градостроительным кодексом Российской Федерации, решением Пермской городской Думы от 18.12.2018 № 265 "Об утверждении Правил благоустройства территории города Перми и о признании утратившими силу отдельных решений Пермской городской Думы" и постановлением администрации города Перми от 22.02.2017 № 130 "Об утверждении формы и Порядка согласования паспорта внешнего облика объекта капитального строительства (колерного паспорта)" колерные паспорта либо изменение в колерные паспорта не являются разрешительной документацией на строительство, реконструкцию объекта капитального строительства; не являются правовым основанием на устройство пристроек, навесов, козырьков.

СОГЛАСОВАНО
 1 заместителя начальника ДГА
 г. Пермь - 12.07.2020
 Д.Ю. Давыдов

Согласовано

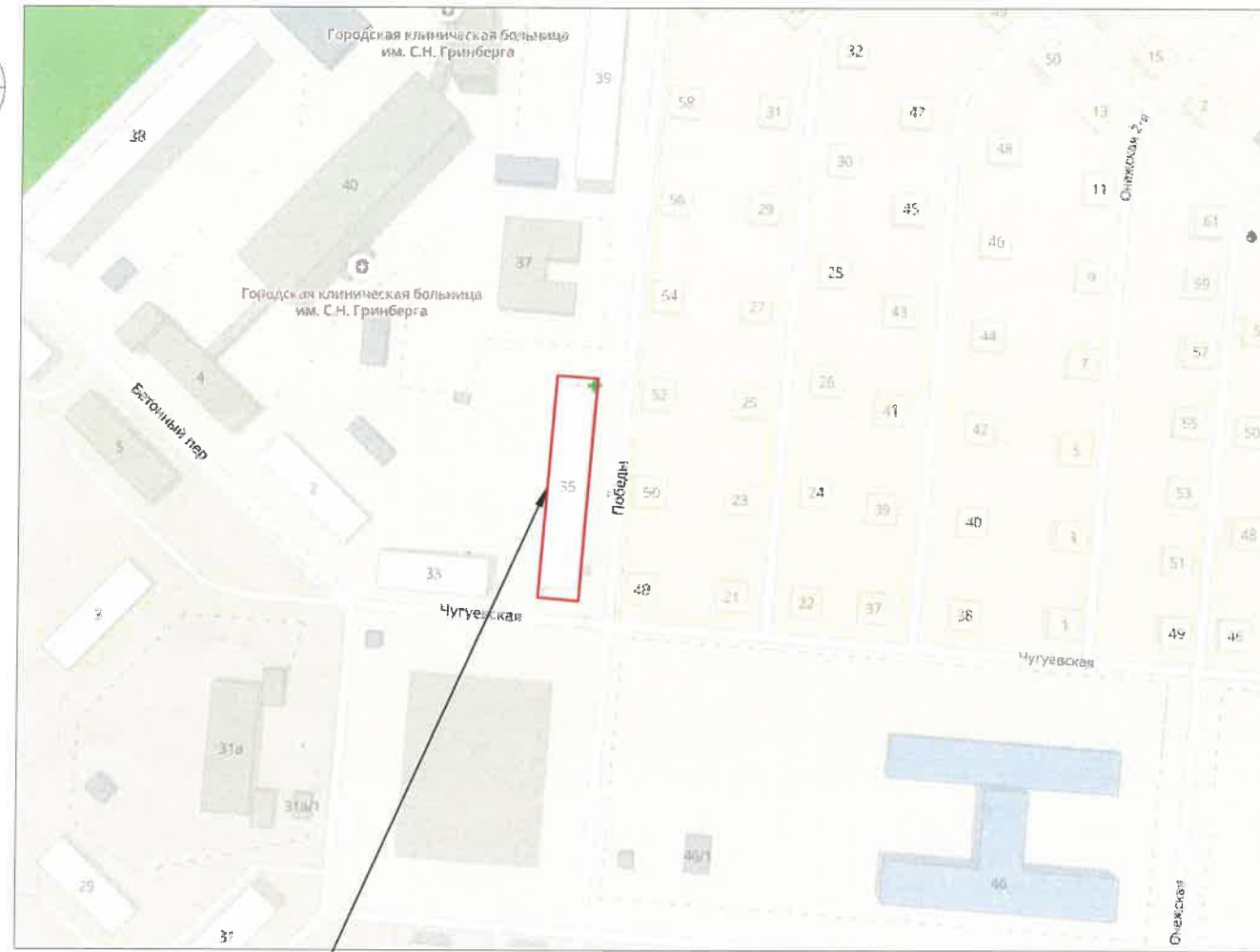
Взам. инв. №
 Подп. и дата
 Инв. № подл.

Изм.	Кол. уч.	Лист	№ док.	Подп.	Дата				
						2020-ИПГ-001-КПФ			
						Колерный паспорт объекта капитального строительства по улице Победы, здание (строение) №35, Кировского района города Перми.			
Разраб.		Герман			07.20	Жилой многоквартирный дом со встроенными/пристроенными нежилыми помещениями	Стадия	Лист	Листов
							П	1	9
ГИП		Валетов			07.20	Общие данные (начало)	ИП Герман Л.Л. ОГРНИП 311590627900013		

Инструкция о порядке производства работ, связанных с окраской фасадов и всех наружных частей зданий, сооружений, строений, расположенных на территории города Перми



Ситуационный план



жилой многоквартирный дом со встроенными/пристроенными нежилыми помещениями по адресу: г. Пермь, Кировский район, ул. Победы, 35

1. Окраска (отделка) фасадов и всех наружных частей зданий, сооружений, строений, расположенных на территории города Перми, может производиться лишь на основании паспорта внешнего облика объекта капитального строительства (колерного паспорта), согласованного Департаментом Градостроительства и архитектуры администрации города Перми (далее - ДГА).
2. До начала процесса окраски (отделки) здания или какого-либо сооружения должны быть произведены работы по капитальному ремонту всех без исключения наружных частей его, подлежащих окраске.
3. До начала ремонта зданий, имеющих газосветовую рекламу, сообщить рекламораспространителю о предстоящих работах на фасаде здания с целью сохранения вывесок либо их демонтажу.
4. Полуразрушенные и разрушенные архитектурные художественно-скульптурные детали здания, карнизы, колонны, пилястры, капители, фризы, тяги, лепные украшения, барельефы, мозаика, художественная роспись подлежат обязательному восстановлению своем первоначальном виде.
Категорически запрещается производить окраску здания без предварительного восстановления указанных деталей.
5. Металлические поверхности отдельных частей здания, чугунные решетки, перила балконов и лестниц, кронштейны, дверные и оконные приборы, архитектурно-художественные детали перед окраской очищаются от грязи, ржавчины, старой краски и покрываются вновь лишь масляной краской.
6. В соответствии с выданным образцами цвета (колерами) на окраску (отделку) здания организация, производящая ремонт здания, составляет пробные образцы цвета, которые наносятся на видное место стены.
7. Проверку и согласование пробного образца цвета (колера), а также готовности поверхности стены и отдельных наружных частей здания к окраске производит уполномоченный представитель ДГА г. Перми. Без указанной проверки и согласования производить окраску (отделку) фасада категорически воспрещается.
8. Домоуправления, организации и учреждения, производящие окраску (отделку) и связанный с нею ремонт здания, несут полную ответственность за точное выполнение настоящей инструкции и привлекаются к ответственности за ее нарушение.
9. Цветовая гамма размещения информации должна гармонировать с основным колористическим решением фасадов здания.
10. По всем вопросам, связанным с производством работ, необходимо обращаться в ДГА по адресу: г. Пермь, ул. Сибирская, 15, каб. 315, тел. 212-76-98.

Согласовано

Инд. № подл.	Подп. и дата	Взам. инв. №

Ведомость ссылочных и прилагаемых документов

Обозначение	Наименование	Примечание
Постановление администрации г.Перми от 22.02.2017 №130	Об утверждении формы и Порядка согласования паспорта внешнего облика объекта капитального строительства (колерного паспорта)	
Решение Пермской городской Думы от 18.12.2018 №265	Об утверждении Правил благоустройства территории города Перми и о признании утратившими силу отдельных решений Пермской городской Думы	
№ 059-22-01-40-4325 от 26.11.2018	Колерный паспорт объекта капитального строительства по ул. Победы, 35 в Кировском районе города Перми, шифр 35-11-2018-ПБ	Согласован 30.11.2018

						2020-ИПГ-001-КПФ			
						Колерный паспорт объекта капитального строительства по улице Победы, здание (строение) №35, Кировского района города Перми.			
Изм.	Кол. уч.	Лист	№ док.	Подп.	Дата	Жилой многоквартирный дом со встроенными/пристроенными нежилыми помещениями	Стадия	Лист	Листов
Разраб.		Герман		<i>[Signature]</i>	07.20		П	2	
ГИП		Валетов		<i>[Signature]</i>	07.20	Общие данные (продолжение)	ИП Герман Л.Л. ОГРНИП 311590627900013		

Главный фасад по ул. Победы



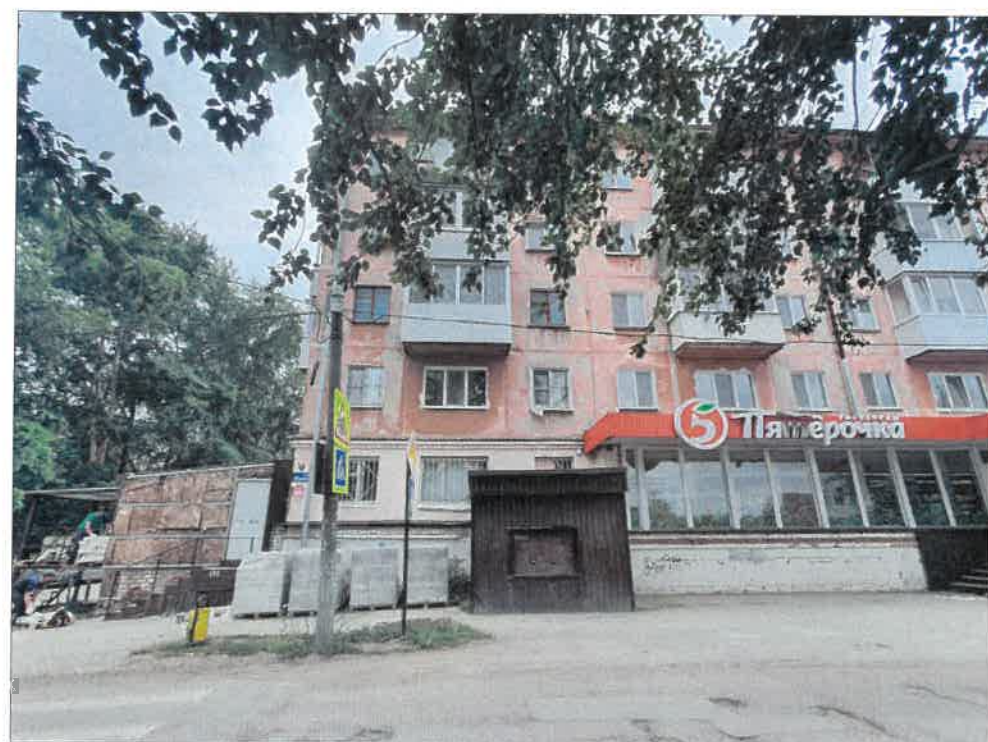
Главный фасад по ул. Победы



Боковой фасад по ул. Чугуевская



Главный фасад по ул. Победы



Боковой фасад



Дворовой фасад



Согласовано

Взам. инв. №

Подп. и дата

Инв. № подл.

						2020-ИПГ-001-КПФ			
						Колерный паспорт объекта капитального строительства по улице Победы, здание (строение) №35, Кировского района города Перми.			
Изм.	Кол. уч.	Лист	№ док.	Подп.	Дата	Жилой многоквартирный дом со встроенными/пристроенными нежилыми помещениями	Стадия	Лист	Листов
Разраб.		Герман		<i>Г</i>	07.20		П	3	
ГИП		Валетов		<i>В</i>	07.20	Существующее состояние фасадов (фотофиксация)	ИП Герман Л.Л. ОГРНИП 311590627900013		

Главный фасад



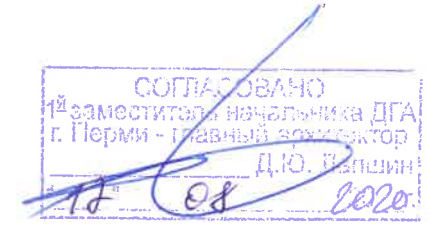
Согласовано

Изм. № подл. Подп. и Дата. Взам. инв. №

Примечание:

1. В случае, если наружные лестницы при дополнительно устроенных входах в общественные помещения здания выходят за границы предоставленного земельного участка и красные линии квартала, то устройство дополнительных или переустройство существующих входных групп требует получения разрешения в установленном порядке;

2. В случае устройства или переустройства (перепланировки, ремонта, реконструкции) помещений общественного назначения, их входных групп в обязательном порядке должны быть предусмотрены мероприятия по обеспечению доступности данных помещений для маломобильных групп населения, включая инвалидов, использующих кресла-коляски и собак-проводников (далее - МГН) в соответствии с требованиями СП 59.13330.2016 Свод правил. Доступность зданий и сооружений для маломобильных групп населения. Данный свод правил касается функционально-планировочных элементов зданий и сооружений, их участков или отдельных помещений, доступных для МГН (входные узлы, коммуникации, пути эвакуации, помещения и зоны обслуживания, а также их информационное и инженерное обустройство). В частности, лестницы при входах в общественные помещения должны дублироваться пандусами с уклоном не более 1:20 (5%) или иными средствами подъема (подъем платформы, лифты и т.д.) Согласно вышеуказанному Своду правил наружные лестницы и пандусы должны иметь поручни с учетом технических требований к опорным стационарным устройствам по ГОСТ Р 51261; размеры входной площадки при открывании дверей наружу должны быть не менее 1,4 x 2,0 или 1,5 x 1,85; размеры входной площадки с пандусом не менее 2,2x2,2 м.

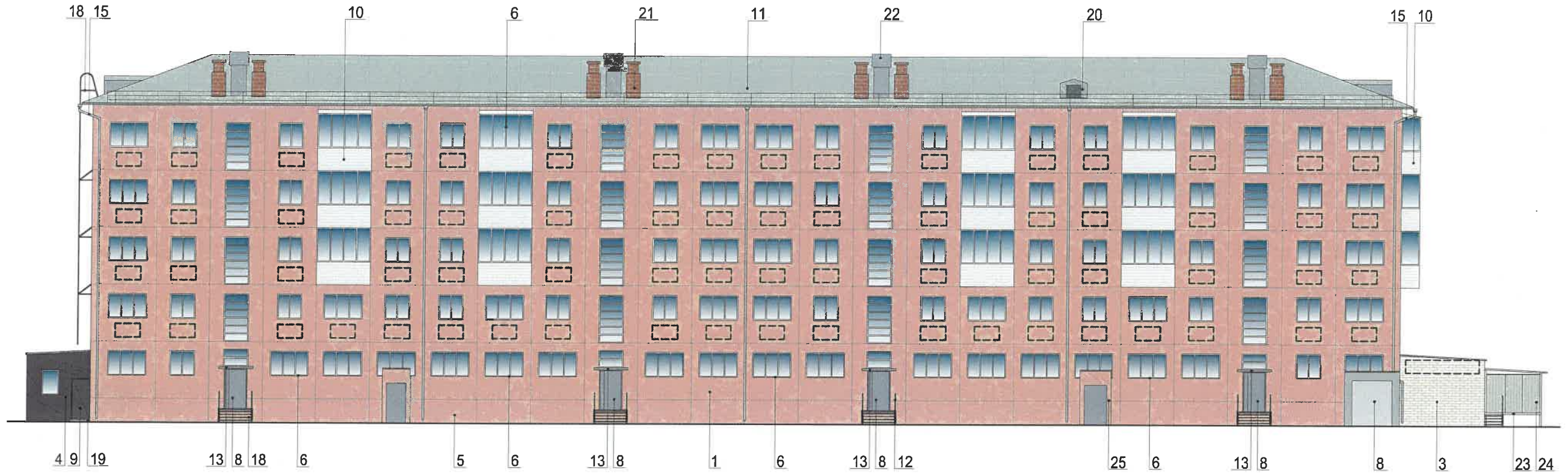


Условные обозначения:

1 - выноска и номер позиции согласно Ведомости отделки фасадов на листе 1

						2020-ИПГ-001-КПФ			
						Колерный паспорт объекта капитального строительства по улице Победы, здание (строение) №35, Кировского района города Перми.			
Изм.	Кол. уч.	№ док.	Лист	Подп.	Дата	Жилой многоквартирный дом со встроенными/пристроенными нежилыми помещениями	Стадия	Лист	Листов
Разраб.		Герман		<i>[Signature]</i>	07.20		П	4	
ГИП		Валетов		<i>[Signature]</i>	07.20	Главный фасад	ИП Герман Л.Л. ОГРНИП 311590627900013		

Дворовой фасад



Согласовано

Изм.	Кол. уч.	№ док.	Лист	Подп.	Дата
Разраб.		Герман		<i>Г. Герман</i>	07.20
ГИП		Валетов		<i>В. Валетов</i>	07.20

Примечание:

- К дополнительному оборудованию относятся: наружные блоки систем вентиляции и кондиционирования, вентиляционные и водосточные трубы; антенны; видеокamеры наружного наблюдения; почтовые ящики, пристроенные электрощиты; флажки и так далее;
- Размещение дополнительного оборудования, дополнительных элементов и устройств на фасадах объектов капитального строительства допускается при соблюдении следующих условий:
 - соответствие размещения дополнительного оборудования архитектурному решению фасадов, предусмотренному проектной документацией, в соответствии с которой осуществлено строительство (реконструкция) Объекта, с привязкой к единой (вертикальной, горизонтальной) системе осей фасадов;
 - единая горизонтальная ось - условная прямая линия. Определяется как половина расстояния между верхним и нижним архитектурным элементом (окна, наличники, карниз, фриз и другие), выделяющимся (западающим, выступающим) из плоскости стены;
 - единая вертикальная ось - условная прямая линия. Определяется как половина расстояния между границами одного архитектурного элемента (окна, двери, колонны) либо между двумя архитектурными элементами (окна, двери, колонны);
 - комплексное решение размещения оборудования - единое архитектурное и цветовое решение (в том числе размер, форма, материал);
 - размещение дополнительного оборудования на архитектурных деталях, элементах декора, поверхностях с ценной архитектурной отделкой, а также крепление, ведущее к повреждению архитектурных поверхностей, не допускаются;
- Размещение дополнительного оборудования не должно нарушать законные интересы собственников жилых помещений в непосредственной близости с оборудованием.

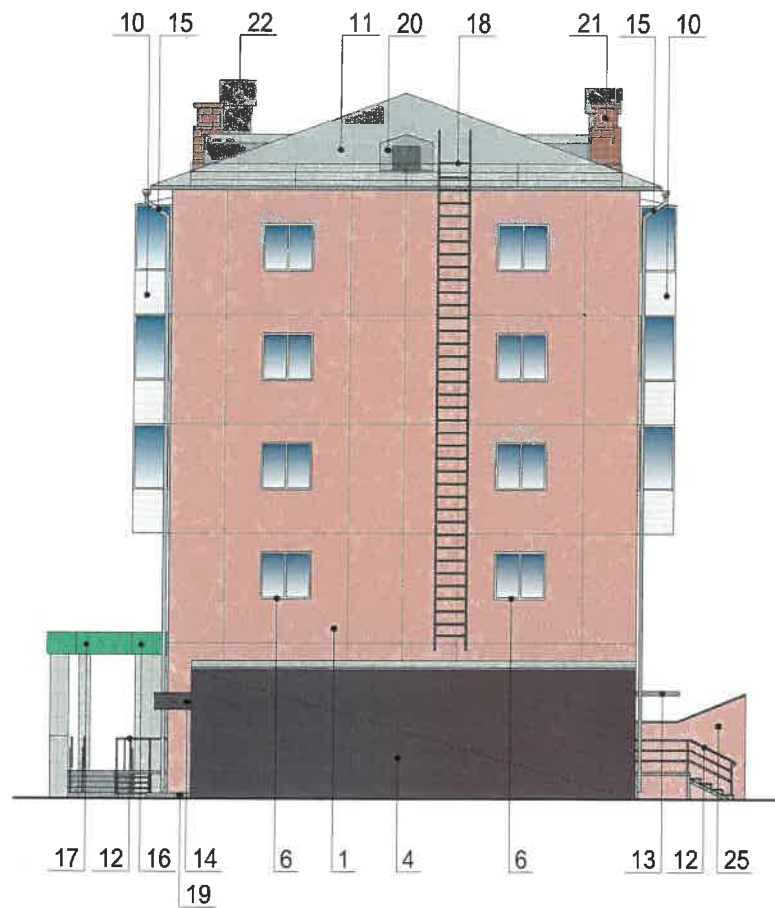
СОГЛАСОВАНО
 1^й заместитель начальника ДГА
 г. Пермь - главный архитектор
 Д.Ю. Пизочкин
 "12" 08 2020

Условные обозначения:

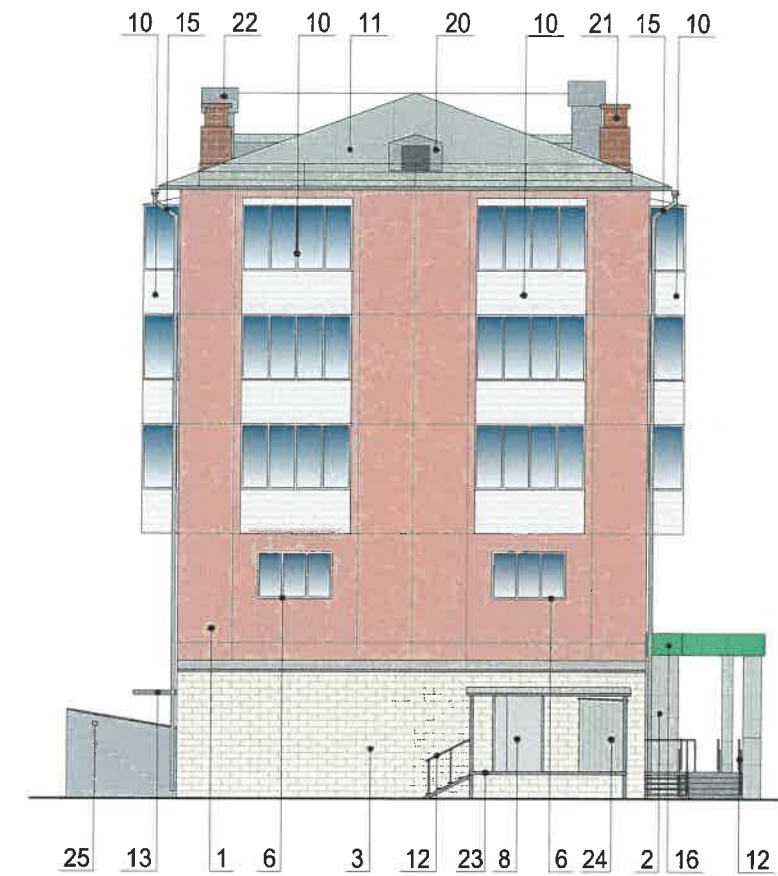
- выноска и номер позиции согласно Ведомости отделки фасадов на листе 1
- место допустимого размещения дополнительного оборудования

						2020-ИПГ-001-КПФ			
						Колерный паспорт объекта капитального строительства по улице Победы, здание (строение) №35, Кировского района города Перми.			
Изм.	Кол. уч.	№ док.	Лист	Подп.	Дата	Жилой многоквартирный дом со встроенными/пристроенными нежилыми помещениями	Стадия	Лист	Листов
Разраб.		Герман		<i>Г. Герман</i>	07.20		П	5	
ГИП		Валетов		<i>В. Валетов</i>	07.20				
						Дворовой фасад	ИП Герман Л.Л. ОГРНИП 311590627900013		

Боковой фасад



Боковой фасад по ул. Чугуевская



Согласовано

Взам. инв. №

Подп. и дата

Инв. № подл.

СОГЛАСОВАНО
1^й заместитель начальника ДГА
г. Перми - Валетов Александр
Д.Ю. Валетов

Условные обозначения:

1 - выноска и номер позиции согласно Ведомости отделки фасадов на листе 1

						2020-ИПГ-001-КПФ			
						Колерный паспорт объекта капитального строительства по улице Победы, здание (строение) №35, Кировского района города Перми.			
Изм.	Кол. уч.	Лист	№ док.	Подп.	Дата	Жилой многоквартирный дом со встроенными/пристроенными нежилыми помещениями	Стадия	Лист	Листов
Разраб.		Герман		<i>Герман</i>	07.20		П	6	
ГИП		Валетов		<i>Валетов</i>	07.20	Боковые фасады	ИП Герман Л.Л. ОГРНИП 311590627900013		

Главный фасад



Ведомость средств размещения информации, рекламных конструкций

Условные обозначения:

- 3 - выноска и номер позиции согласно Ведомости средств размещения информации, рекламных конструкций
- - - - - единая горизонтальная ось средств размещения информации
- ▨ - место допустимого размещения средств размещения информации, рекламных конструкций

Условия размещения средств размещения информации:

1. Места размещения информации располагаются относительно условной прямой линии - единой горизонтальной оси. Местоположение оси на фасаде определяется как половина расстояния между верхним и нижним архитектурным элементом (окна, наличники, карниз, фриз и др.), выделяющимся (западающим, выступающим) из плоскости стены.
2. Размещение вывесок и рекламных конструкций должно осуществляться в границах места допустимого размещения средств размещения информации, рекламных конструкций, установленных данным колерным паспортом объекта капитального строительства.
3. Размещение вывесок по отношению друг к другу, их конфигурация, наполненность информацией должны соответствовать Стандартным требованиям к вывескам, их размещению и эксплуатации (далее - Стандартные требования), утвержденным Решением Пермской городской Думы от 18.12.2018 №265.
4. В случае, если планируемые к размещению вывески не соответствуют Стандартным требованиям и действующему колерному паспорту, требуется внесение изменений в колерный паспорт путем разработки нового колерного паспорта.
5. Максимальный размер информационных табличек 0,5 м x 0,7 м (пункт 2.13. Стандартных требований).
6. Узел крепления каждого типа объекта информации разрабатывается отдельным рабочим проектом.
7. В случае размещения рекламной конструкции на фасаде здания, строения, сооружения, такая конструкция должна быть отражена в составе нового колерного паспорта, а её размещение должно осуществляться в соответствии с действующим порядком установки эксплуатации рекламных конструкций на территории города Перми, утвержденным решением Пермской городской Думы, с последующим получением на установку и эксплуатацию рекламной конструкции в установленном порядке.
*Непосредственно на остеклении витрины допустимо не сплошное написание информации, состоящей из графической и (или) текстовой частей, занимающей не более 30% площади одного членения поля остекления (пункт 3.13 Стандартных требований);
Сплошные вывески в витринах и на остеклении оконных, дверных полотен не должны превышать по высоте половину высоты витрины и остекления оконных, дверных полотен, а по ширине - половину ширины витрины и остекления оконных, дверных полотен и должны отступать от остекления не менее чем на 0.15 м (пункт 3.14. Стандартных требований).
8. В случае возникновения спорных ситуаций с другими организациями в отношении мест размещения нестандартных вывесок (расположенных не в границах занимаемого помещения), регулирование конфликта и окончательное решение по размещению вывесок той или иной претендующей организации, в соответствии с положениями Жилищного кодекса Российской Федерации, должно приниматься на собрании собственников помещений в многоквартирном доме.
9. Размещение вывесок, перекрывающих оконные проемы, а также расположенных на балконах зданий и сооружений должно быть согласовано с собственниками помещений, к которым относится балкон и данный оконный проем.

Управление архитектуры и городского дизайна
ДГА администрации г.Перми
СООТВЕТСТВУЕТ АРХИТЕКТУРНОМУ
ОБЛИКУ ГОРОДА ПЕРМИ

№ 12 от 2020
Караев с.п.
Подпись

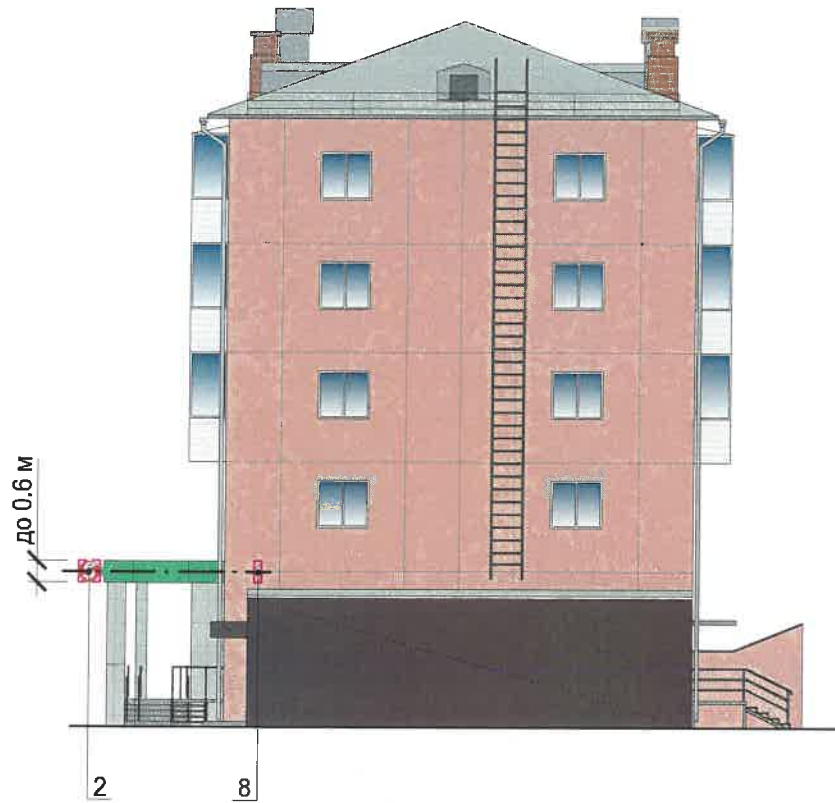
№	Тип объекта, материал, способы крепления	Цвет (с указанием RAL)	Наличие, тип подсветки
1	Вывеска - объемные буквы и/или логотипы на металлических направляющих в цвет фриза. Металл, пластик, пленки.	Фирменные цвета: красный (RAL 3020), белый (RAL 9016), зеленый (RAL 6018)	Внутренняя
2	Панель-кронштейн. Металл, пластик, пленки.	Фирменные цвета: красный (RAL 3020), белый (RAL 9016), зеленый (RAL 6018)	Внутренняя
3	Указатель с наименованием улицы и номером дома (600x300 мм) или модульная. Оргстекло, пластик, металл.	Синий (R-(0), G-(20), B-(120)), белый (RAL 9016)	Возможна подсветка
4	Информационная табличка (режимник). Одиночная (500x700) или модульная. Оргстекло, пластик, металл.	Фирменные цвета: красный (RAL 3020), белый (RAL 9016), зеленый (RAL 6018)	Внутренняя
5	Информация на стекле в виде выклейки*. Пленка ПВХ.	Фирменные цвета	Внешняя или внутренняя
6	Вывеска - объемные буквы и/или логотипы на металлических направляющих в цвет фриза. Металл, пластик, пленки.	Фирменные цвета	Внутренняя
7	Вывеска - объемные буквы и/или логотипы на металлических направляющих в цвет фасада. Металл, пластик, пленки.	Фирменные цвета	Внутренняя
8	Вывеска - объемные буквы и/или логотипы на металлических направляющих на пристрое. Металл, пластик, пленки.	Фирменные цвета	Внутренняя

Согласовано

Изм.	Кол. уч.	№ док.	Лист	Подп.	Дата
Разраб.		Герман		<i>[Signature]</i>	07.20
ГИП		Валетов		<i>[Signature]</i>	07.20

2020-ИПГ-001-КПФ						
Колерный паспорт объекта капитального строительства по улице Победы, здание (строение) №35, Кировского района города Перми.						
Жилой многоквартирный дом со встроенными/пристроенными нежилыми помещениями				Стадия	Лист	Листов
				П	7	
Размещение средств размещения информации, рекламных конструкций главный фасад				ИП Герман Л.Л. ОГРНИП 311590627900013		

Боковой фасад

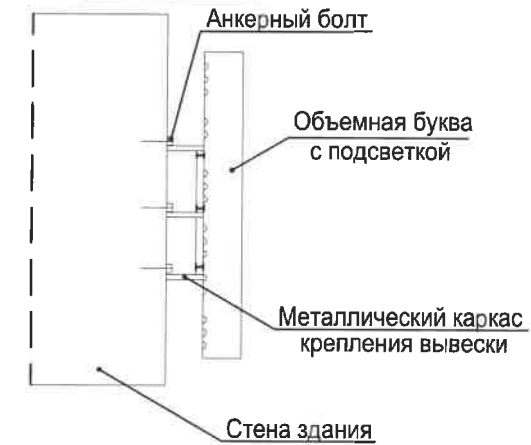


Боковой фасад

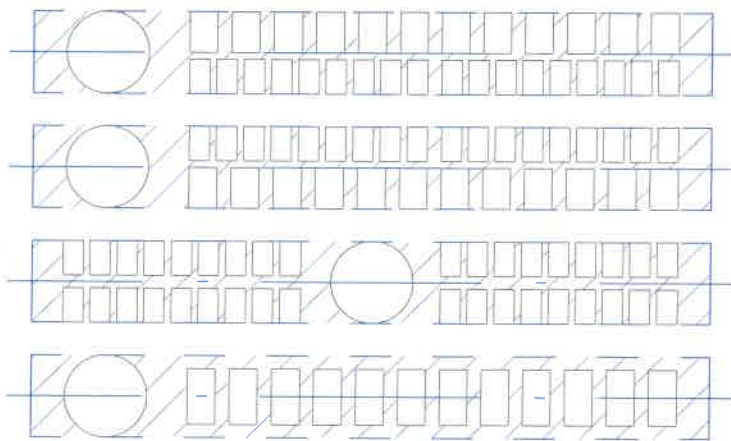


Управление архитектуры и городского дизайна
ДГА администрации г.Перми
СООТВЕТСТВУЕТ АРХИТЕКТУРНОМУ
ОБЛИКУ ГОРОДА ПЕРМИ
«17» 07 2020
Карасев С.А. Подпись

Узел крепления средств размещения информации



Схемы компоновки объемных букв и/или логотипов, относительно оси и места размещения средств размещения информации



Пример сгруппированных модульных табличек

цокольный этаж		САЛОН ОПТИКИ
цокольный этаж		ОРГАНИЗАЦИЯ
1 этаж		ЗООМАГАЗИН
1 этаж ОФИС 14		ОРГАНИЗАЦИЯ
1 этаж ОФИС 20		ОРГАНИЗАЦИЯ
цокольный этаж		ЗООМАГАЗИН

Условные обозначения:

- 1 - выноска и номер позиции согласно Ведомости средств размещения информации, рекламных конструкций на листе 7
- единая горизонтальная ось средств размещения информации
- ▨ - место допустимого размещения средств размещения информации, рекламных конструкций


						2020-ИПГ-001-КПФ			
						Колерный паспорт объекта капитального строительства по улице Победы, здание (строение) №35, Кировского района города Перми.			
Изм.	Кол. уч.	Лист	№ док.	Подп.	Дата	Жилой многоквартирный дом со встроенными/пристроенными нежилыми помещениями	Стадия	Лист	Листов
Разраб.	Герман				07.20		П	8	
ГИП	Валетов				07.20	Размещение средств размещения информации, рекламных конструкций Боковые фасады	ИП Герман Л.Л. ОГРНИП 311590627900013		


Согласовано

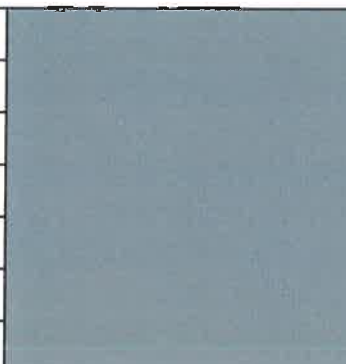
Взам. инв. №

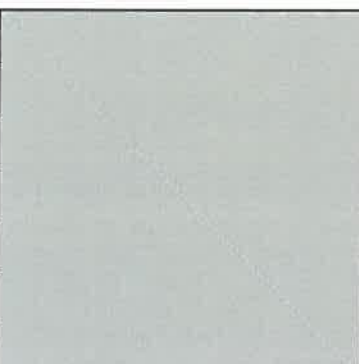
Подп. и дата


Инв. № подл.


Позиция согласно ведомости отделки фасадов	RAL 3012	C	5	
		M	50	
		Y	50	
		K	10	
		R	203	
		G	141	
		B	115	
1, 3, 5, 25				


Позиция согласно ведомости отделки фасадов	RAL 6018	C	70	
		M	0	
		Y	90	
		K	0	
		R	72	
		G	164	
		B	63	
16, 17				

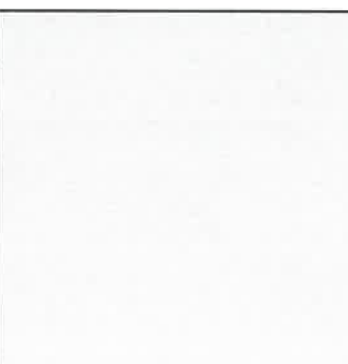
Позиция согласно ведомости отделки фасадов	RAL 7000	C	40	
		M	10	
		Y	10	
		K	40	
		R	126	
		G	139	
		B	146	
8, 12, 13				


Позиция согласно ведомости отделки фасадов	RAL 7038	C	30	
		M	10	
		Y	20	
		K	20	
		R	180	
		G	184	
		B	176	
2, 23, 24				

Позиция согласно ведомости отделки фасадов	RAL 7043	C	30	
		M	10	
		Y	20	
		K	80	
		R	78	
		G	84	
		B	81	
18				

Позиция согласно ведомости отделки фасадов	RAL 8017	C	60	
		M	80	
		Y	80	
		K	80	
		R	68	
		G	50	
		B	45	
4				

Позиция согласно ведомости отделки фасадов	RAL 8028	C	20	
		M	50	
		Y	70	
		K	80	
		R	78	
		G	59	
		B	43	
9, 14				

Позиция согласно ведомости отделки фасадов	RAL 9003	C	0	
		M	0	
		Y	0	
		K	0	
		R	244	
		G	248	
		B	244	
6, 7, 10				

Позиция согласно ведомости отделки фасадов	RAL 7045	C	20	
		M	10	
		Y	10	
		K	40	
		R	145	
		G	150	
		B	154	
20				

СОГЛАСОВАНО
 12 заместитель начальника ДГА
 г. Пермь, главный архитектор
 Д.Ю. Малица
 17.08.2020

						2020-ИПГ-001-КПФ			
						Колерный паспорт объекта капитального строительства по улице Победы, здание (строение) №35, Кировского района города Перми.			
Изм.	Кол. уч.	Лист	№ док.	Подп.	Дата	Жилой многоквартирный дом со встроенными/пристроенными нежилыми помещениями	Стадия	Лист	Листов
							П	9	
Разраб.	Герман				07.20	Эталоны колеров	ИП Герман Л.Л. ОГРНИП 311590627900013		
ГИП	Валетов				07.20				