

№ 059-22-01-26-4231 от 19.08.2020
Номер и дата входящего заявления о согласовании колерного паспорта (заполняется ДГА)

**ПАСПОРТ ВНЕШНЕГО ОБЛИКА ОБЪЕКТОВ
КАПИТАЛЬНОГО СТРОИТЕЛЬСТВА
(КОЛЕРНЫЙ ПАСПОРТ)**

АДРЕС ОБЪЕКТА: г.Пермь, административный район Индустриальный
улица: Стахановская, здание (строение) № 1а








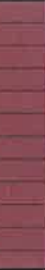
шифр: СТ1А-07/20-ОФ

ПЕРМЬ, 2020г.

Ведомость чертежей

ЛИСТ	НАИМЕНОВАНИЕ	ПРИМЕЧАНИЯ
1	Общие данные (начало)	
2	Общие данные (продолжение)	
3	Существующее состояние фасадов	
4	Главный фасад	
5	Дворовой фасад	
6	Боковой фасад	
7	Боковой фасад	
8	Размещение средств размещения информации, рекламных конструкций	
9	Эталоны колеров	

Ведомость отделки фасадов

ПОЗ.	ЭЛЕМЕНТ ФАСАДА	ЭТАЛОН ЦВЕТА	ОБОЗНАЧ.	ВИД ОТДЕЛКИ	ПРИМ.
1	Цоколь здания, цоколь крылец входных групп		RAL 7037	Штукатурка, фасадная краска	
2	Основное поле стен, ограждение балконов		RAL 9001, 7047, 7037, 4002	Стеновые панели, фасадная краска	
3	Переплеты окон, дверей, балконов		RAL 9010	Металлопластик (стеклопакеты)	
4	Лестницы (тип 1), перила, стойки		-	Нержавеющая сталь	
5	Лестницы (тип 2)		-	Железобетон	
6	Архитектурные элементы		RAL 9001, 7047, 4002	Штукатурка, фасадная краска	
7	Дверные блоки		RAL 7037	Металл с порошковой окраской	
8	Козырьки		RAL 4002	Профилированный лист	

Пояснительная записка

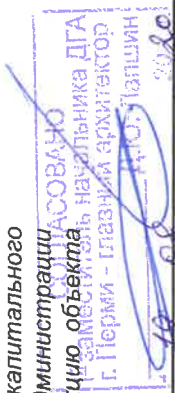
Объект капитального строительства - 17-19-этажный многоквартирный жилой дом ЖК " Маяк " с помещениями нежилого назначения на первом этаже по адресу: г. Пермь, Индустриальный район, ул. Стахановская, 1а.
Тип постройки, серия: каркасный, индивидуальный проект.
Застройщик: ООО "Пан Сити групп".
Год постройки, ввода в эксплуатацию: 2020 г.
Крыша: плоская.
Оконные блоки: выполнены из профилей заводского изготовления - металлопластик.
Ранее согласованные колерные паспорта: нет.
Нахождение в границах зон объектов культурного наследия: нет.

Настоящим колерным паспортом:
 -уточняются типы и места размещения средств размещения информации, рекламных конструкций;

Предметом согласования колерного паспорта являются: принятые цветовые решения элементов фасада, применяемые материалы существующего объекта недвижимости, а также определение типов средств размещения информации, рекламных конструкций на нем.

Раздел "Архитектурно-художественная подсветка" настоящим колерным паспортом не разрабатывается. Освещение фасада осуществляется за счет свечения окон.

В соответствии с Градостроительным кодексом Российской Федерации и Постановлением администрации города Перми от 22.02.2017 № 130 «Об утверждении формы и Порядка согласования паспорта внешнего облика объекта капитального строительства (колерного паспорта)» согласованные департаментом градостроительства и архитектуры администрации города Перми колерные паспорта не являются разрешительной документацией на строительство, реконструкцию объекта капитального строительства; не являются правовым основанием на устройство пристроек, навесов, козырьков.


 КОТЛАСОВА Ю.
 заместитель начальника ДГА
 г. Пермь - главный архитектор

СТ1А-07/20-ОФ			
Колерный паспорт объекта капитального строительства по ул. Стахановской, № 1а Индустриального района г. Перми			
Изм.	Кол. уч.	Лист	№ док.
Разработал	Попова Е.Ю	Подп.	Дата
			07.20
Стадия	Лист	Листов	
П	1	9	
ПРИОРИТЕТ			

Инструкция о порядке производства работ, связанных с окраской фасадов и всех наружных частей зданий, сооружений, строений, расположенных на территории города Перми

1. Окраска (отделка) фасадов и всех наружных частей зданий, сооружений, строений, расположенных на территории города Перми, может производиться лишь на основании паспорта внешнего облика объекта капитального строительства (колерного паспорта), согласованного департаментом градостроительства и архитектуры администрации города Перми (далее - ДГА).
2. До начала процесса окраски (отделки) здания или какого-либо сооружения должны быть произведены работы по капитальному ремонту всех без исключения наружных частей его, подлежащих окраске.
3. До начала ремонта зданий, имеющих газосветную рекламу, сообщить рекламораспространителю о предстоящих работах на фасаде здания с целью сохранения вывесок либо их демонтажу.
4. Полуразрушенные и разрушенные архитектурные художественно-скульптурные детали здания, карнизы, колонны, пилястры, капители, фризы, тяги, лепные украшения, барельефы, мозаика, художественная роспись подлежат обязательному восстановлению в своем первоначальном виде. Категорически запрещается производить окраску здания без предварительного восстановления указанных деталей.
5. Металлические поверхности отдельных частей здания, чугунные решетки, перила балконов и лестниц, кронштейны, дверные и оконные приборы, архитектурно-художественные детали перед окраской очищаются от грязи, ржавчины, старой краски и покрываются вновь лишь масляной краской.
6. В соответствии с выданными образцами цвета (колерами) на окраску (отделку) здания организация, производящая ремонт здания, составляет пробные образцы цвета, которые наносятся на видимое место стены.
Проверку и согласование пробного образца цвета (колера) , а также готовности поверхности стены и отдельных наружных частей здания к окраске производит полномоченный представитель ДГА г.Перми. Без указанной проверки и согласования производить окраску (отделку) фасада категорически запрещается.
Домоуправления, организации и учреждения, производящие окраску (отделку) и связанный с нею ремонт здания, несут полную ответственность за точное выполнение настоящей инструкции и привлекаются к ответственности за ее нарушение.
7. Цветовая гамма средств размещения информации должна гармонизировать с основным колористическим решением фасадов здания.
8. По все вопросам, связанным с производством работ, необходимо обращаться в ДГА по адресу: г.Пермь, ул.Сибирская, 15 каб.315, тел.212-76-98.



Ведомость ссылочный и прилагаемых документов

ОБОЗНАЧЕНИЕ	НАИМЕНОВАНИЕ	ПРИМЕЧАНИЕ
	Ссылочные документы	
Решение Пермской городской Думы от 18.12.2018 №265	Об утверждении Правил благоустройства территории города Перми и о признании утратившими силу отдельных решений Пермской городской Думы	
Постановление администрации г.Перми от 22.02.2017 №130	Об утверждении формы и Порядка согласования паспорта внешнего облика капитального (колерного паспорта)	

Условные обозначения

1 - Многоквартирный жилой дом по ул. Стахановская, 1а в Индустриальном районе города Перми

СТ1А-07/20-ОФ			
Колерный паспорт объекта капитального строительства по ул. Стахановской, № 1а Индустриального района г. Перми			
Изм.	Кол. уч.	Лист	№ док.
Разработал	Попова Е.Ю.	Подп.	Дата
			07.20
Многоквартирный жилой дом		Лист	Листов
		П	2
Общие данные (продолжение)			

Главный фасад



Дворовой фасад



Боковые фасады



СТ1А-07/20-ОФ			
Колерный паспорт объекта капитального строительства по ул. Стахановской, № 1а Индустриального района г. Перми			
Изм.	Кол. уч.	Лист	№ док.
Разработал	Попова Е.Ю		
		Подп.	Дата
			07.20
Многоквартирный жилой дом		Лист	Листов
		П	3
Существующее состояние фасадов			



Условия переустройства входных групп

1. В случае, если наружные лестницы при дополнительно устройстве помещений здания выходят за границы предоставленного земельного участка и красные линии квартала, то устройство дополнительных или переустройства существующих входных групп требует получения разрешения в установленном порядке;
2. В случае устройства или переустройства (перепланировки, ремонта, реконструкции) помещений общественного назначения, их входных групп в обязательном порядке должны быть предусмотрены мероприятия по обеспечению доступности данных помещений для маломобильных групп населения, включая инвалидов, использующих кресла-коляски и собак-проводников (далее - МНГ) в соответствии с требованиями СП59.13330.2016 Свод правил. Доступность зданий и сооружений для маломобильных групп населения. Данный свод правил касается функционально-планировочных элементов зданий и сооружений, их участков или отдельных помещений, доступных для МНГ (входные узлы, коммуникации, пути эвакуации, помещения и зоны обслуживания, а также их информационное и инженерное оборудование). В частности лестницы при входе общественных помещений должны дублироваться пандусами с уклоном 1:20 (5%) или иными средствами подъема (подъемные платформы, лифты и тд) Согласно вышеуказанному Своду правил, наружные лестницы и пандусы должны иметь поручни с учетом технических требований к опорным стационарным устройствам ГОСТ 51261; размеры входной площадки при открывании дверей наружу должны быть не менее 1,4x2,0 или 1,5x1,85; размеры входной площадки с пандусом не менее 2,2x2,2 м

Условные обозначения

1 - Выноска и номер позиции согласно Ведомости отделки фасадов на листе 1

СОГЛАСОВАНО
 14 заместитель начальника ДГА
 г. Перми - главный архитектор
 19.08.2020
 И.И.И. И.И.И.

СТ1А-07/20-ОФ		Лист		Листов	
Колерный паспорт объекта капитального строительства по ул. Стахановской, № 1а Индустриального района г. Перми		Стадия		П	
Многоквартирный жилой дом		Лист		4	
Главный фасад		Лист		ПРИОРИТЕТ	
Изм.	Кол. уч.	Лист	№ док.	Подп.	Дата
Разработал	Попова Е.Ю				07.20



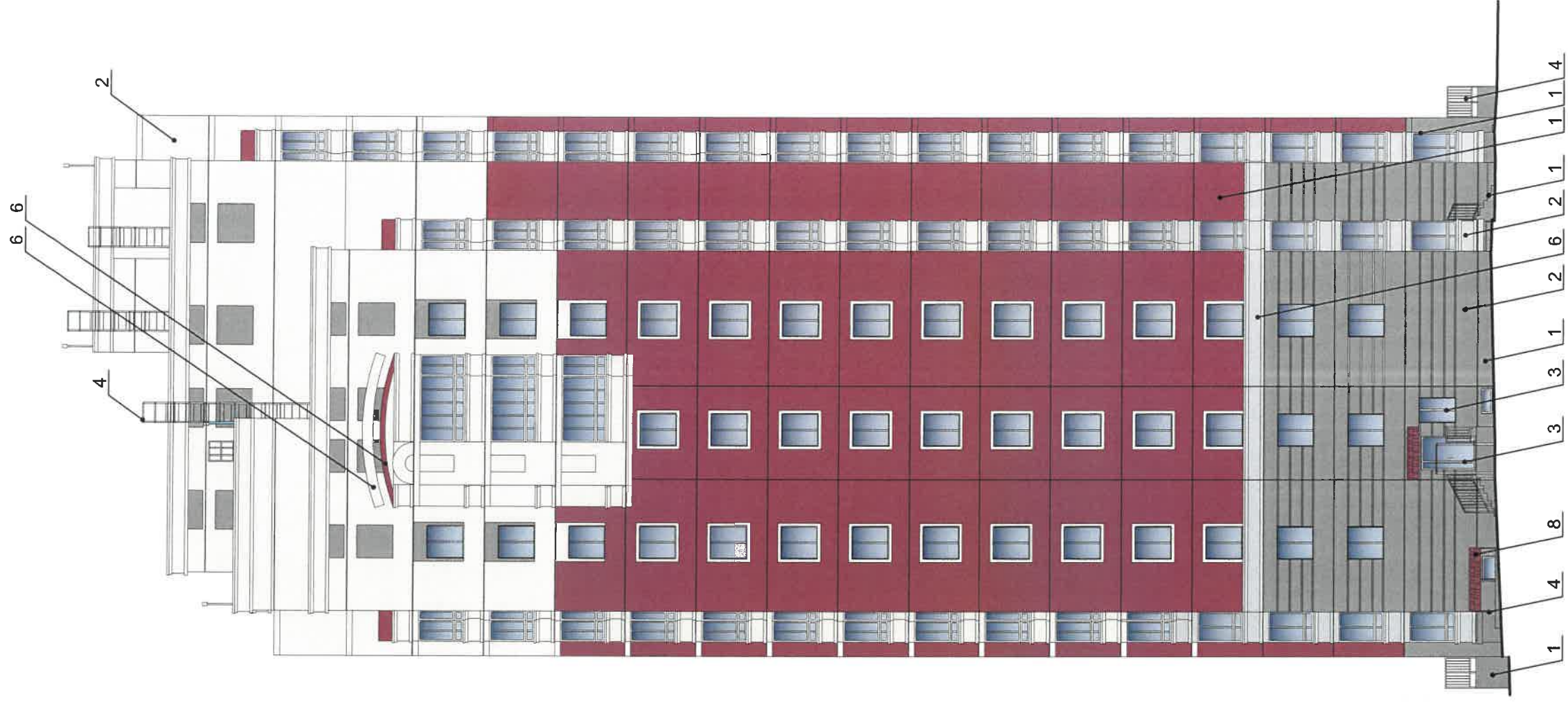
Условные обозначения

1 - Выноска и номер позиции согласно Ведомости отделки фасадов на листе 1

СОГЛАСОВАНО
 14 заместитель начальника ДГА
 г. Перми - главный архитектор
 19.08.2020
 ИГОРЬ ПИВЦОВ

ПРИМЕЧАНИЕ: Условия устройства и переустройства входных групп см. лист 4.

СТ1А-07/20-ОФ			
Коперный паспорт объекта капитального строительства по ул. Стахановской, № 1а Индустрального района г. Перми			
Изм.	Кол. уч.	Лист	№ док.
Разработал	Попова Е.Ю	Подп.	07.20
Многоквартирный жилой дом		Стадия	Лист
		П	5
Дворовой фасад		ПРИОРИТЕТ	



Условные обозначения

1 - Выноска и номер позиции согласно Ведомости отделки фасадов на листе 1

ПРИМЕЧАНИЕ: Условия устройства и переустройства входных групп см. лист 4.

СОГЛАСОВАНО
 19 08 2020
 Начальник
 г. Пермь - главный архитектор
 Д.С. Пашкин

СТ1А-07/20-0Ф			
Колерный паспорт объекта капитального строительства по ул. Стахановской, № 1а Индустриального района г. Перми			
Изм.	Кол. уч.	Лист	№ док.
Разработал	Полова Е.Ю	Подп.	Дата
			07.20
Многоквартирный жилой дом		Стадия	Лист
		П	6
Боковой фасад		Листов	
		ПРИОРИТЕТ	



Условные обозначения

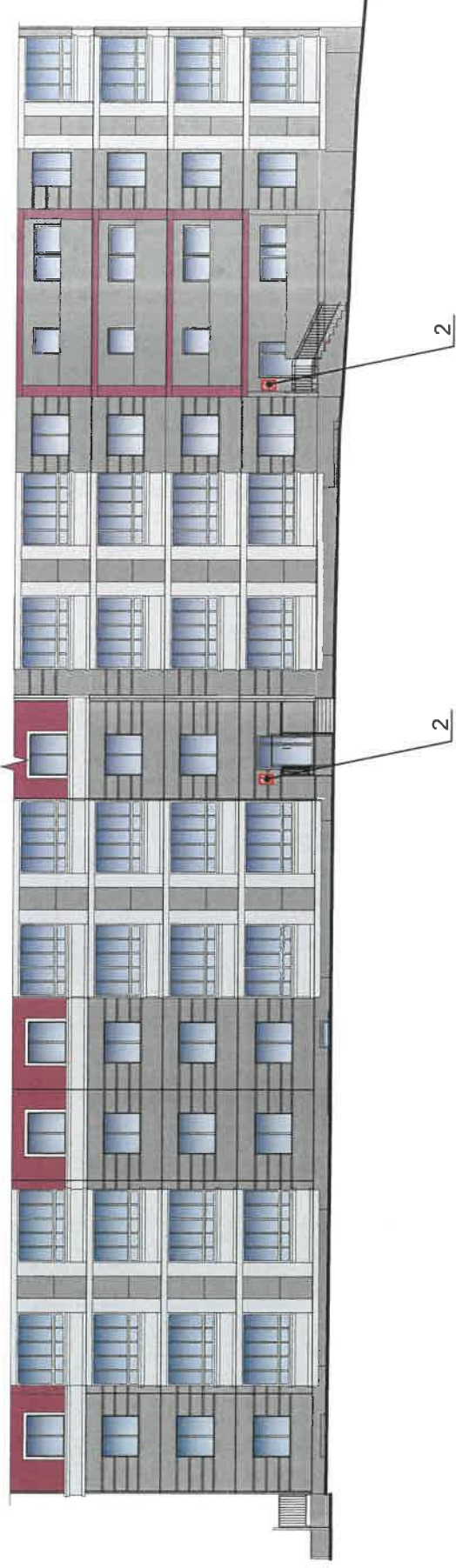
1 - Выноска и номер позиции согласно Ведомости отделки фасадов на листе 1
 2 - Заполнитель навальника ДГА
 3 - Перемычка - глазок архитектор
 4 - ЦОС
 5 - Патио
 6 - 2020

СОГЛАСОВАНО
 заместитель начальника ДГА
 г. Пермь - главный архитектор
 И.Ю. Патишин
 19.08.2020

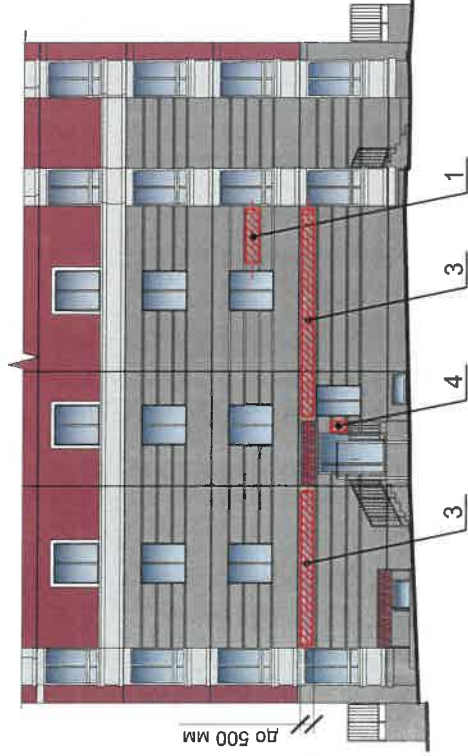
ПРИМЕЧАНИЕ: Условия устройства и переустройства входных групп см. лист 4.

СТ1А-07/20-ОФ			
Коперный паспорт объекта капитального строительства по ул. Стахановской, № 1а Индустриального района г. Перми			
Изм.	Кол. уч.	Лист	№ док.
Разработал	Попова Е.Ю	Подп.	07.20
Многоквартирный жилой дом		Лист	Листов
		П	7
Боковой фасад		ПРИОРИТЕТ	

Фрагмент дворового фасада



Фрагмент бокового фасада



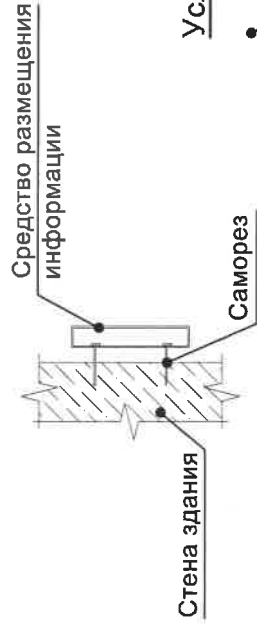
Условия размещения средств размещения информации, рекламных конструкций.

1. Средства размещения информации располагаются относительно условной прямой линии - единой горизонтальной оси. Местоположение оси на фасаде определяется как половина расстояния между верхним и нижним архитектурным элементом (окна, наличники, карниз, фриз и др.), выделяющимися (западающим, выступающим) из плоскости стены.
2. Размещение вывесок и рекламных конструкций должно осуществляться в границах места допустимого размещения средств размещения информации, рекламных конструкций, установленных данным коперным паспортом объекта капитального строительства.
3. Размещение вывесок по отношению друг к другу, их конфигурация, наполненность информацией должны соответствовать Стандартным требованиям к вывескам, их размещению и эксплуатации (далее - Стандартные требования), утвержденным Решением Пермской городской Думы от 18.12.2018 № 265.
4. В случае, если планируемые к размещению вывески не соответствуют Стандартным требованиям и действующему коперному паспорту, требуется внесение изменений в коперный паспорт путем разработки нового коперного паспорта.
5. Максимальный размер информационных табличек - 0,5 м x 0,7 м (пункт 2.13. Стандартных требований).
6. Узел крепления каждого типа объекта информации разрабатывается отдельным рабочим проектом.
7. В случае размещения рекламной конструкции на фасаде здания, строения, сооружения, такая конструкция должна быть отражена в составе нового коперного паспорта, а ее размещение должно осуществляться в соответствии с действующим порядком установки и эксплуатации рекламных конструкций на территории города Перми, утвержденным решением Пермской городской Думы, с последующим получением разрешения на установку и эксплуатацию рекламной конструкции в установленном порядке.
8. На фасаде каждого здания, независимо от назначения и формы собственности, должны быть установлены указатели с наименованием улиц и номерами домов (зданий); размещение указателей с с наименованием улиц и номерами домов (зданий), а также указателей номеров квартир, расположенных в подъезде многоквартирного дома, обеспечивают организации, осуществляющие содержание дома (здания), при их отсутствии - владельцы таких домов (зданий) или помещений, расположенных в них (пункт 11.4.2.1 Правил благоустройства территории города Перми и о признании утратившими силу отдельных решений Пермской городской Думы, утвержденных решением Пермской городской думы от 18.12.2018 № 265).
9. В случае возникновения спорных ситуаций в отношении мест размещения с другими организациями, располагающимися в здании, регулирование конфликта и окончательное решение по размещению средств размещения информации той или иной претендующей организации, в соответствии с положениями Жилищного кодекса Российской Федерации принимает на себя собрание жильцов и собственников помещений многоквартирного дома.
- 9/Размещение вывесок, перекрывающие оконные проемы, а также расположенные на балконах, лоджиях зданий и сооружений должно быть согласованы с собственниками помещений, к которым относится балкон, лоджия или данный оконный проем.

Индивидуальный указатель с наименованием улицы и номером дома



Узел крепления средств размещения информации к стене здания



Ведомость средств размещения информации, рекламных конструкций

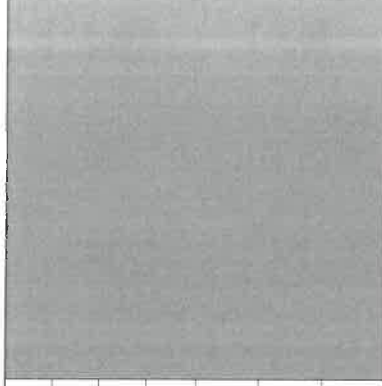
ПОЗ.	Тип объекта, материал, способы крепления	Цвет (с указанием RAL)	Наличие подсветки
1	Индивидуальный указатель с наименованием Улицы и номером дома (здания) 1600x500 мм. Металл, пластик, оргстекло.	Фирменные цвета	Внутренняя подсветка
2	Информационный указатель входа в подъезд (размер 350x250 мм). Композит, полноцветная печать.	Фирменные цвета	-
3	Объемные буквы и/или логотипы без "подложки", размещенные на направляющих в цвет фасада. Оргстекло, металл, пластик	Фирменные цвета	Внутренняя или контурная подсветка
4	Информационная табличка (режимник) одиночная или модульная. Металл, пластик, оргстекло, пленки.	Фирменные цвета	Возможна внутренняя подсветка

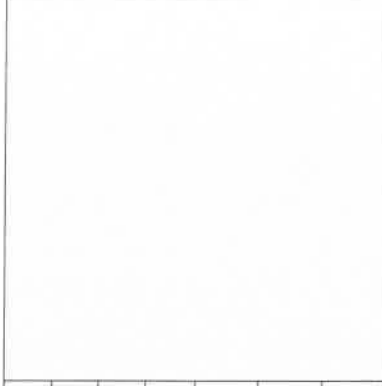
Условные обозначения

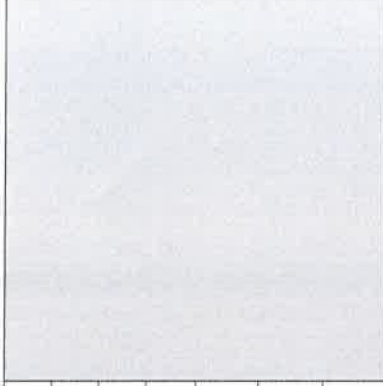
- Вывоска и номер позиции согласно Ведомости средств размещения информации, рекламных конструкций
- Ось размещения средств размещения информации, рекламных конструкций
- Место допустимого размещения средств размещения информации, рекламных конструкций


Управление архитектуры и городского дизайна
ДГА администрации г.Перми
СООТВЕТСТВУЕТ АРХИТЕКТУРНОМУ ОБЛИКУ ГОРОДА ПЕРМИ
«19» 08 2020
Александр Ю. Подпись

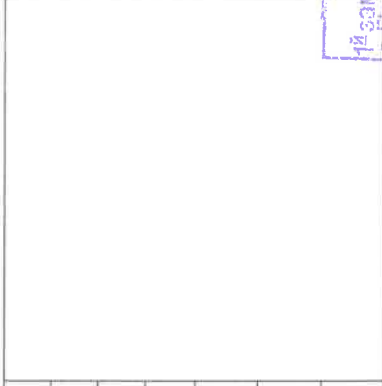
СТ1А-07/20-ОФ			
Коперный паспорт объекта капитального строительства по ул. Стахановской, № 1а Индустриального района г. Перми			
Изм.	Кол. уч.	Лист	№ док.
Разработал	Полова Е.Ю	Подп.	Дата
			07.20
Многоквартирный жилой дом		Лист	Листов
		П	8
Размещение средств размещения информации, рекламных конструкций		ПРИОРИТЕТ	

Позиция согласно ведомости отделки фасадов	Координаты цвета RAL 7037	C:	30	
		M:	20	
Y:	20			
K:	40			
R:	124			
G:	127			
B:	126			
1,2,3				

Позиция согласно ведомости отделки фасадов	Координаты цвета RAL 9001	C:	0	
		M:	0	
Y:	10			
K:	5			
R:	239			
G:	235			
B:	220			
2,6				

Позиция согласно ведомости отделки фасадов	Координаты цвета RAL 7047	C:	0	
		M:	0	
Y:	5			
K:	20			
R:	207			
G:	208			
B:	207			
2,6				

Позиция согласно ведомости отделки фасадов	Координаты цвета RAL 4002	C:	40	
		M:	100	
Y:	90			
K:	5			
R:	147			
G:	61			
B:	80			
2,6,8				

Позиция согласно ведомости отделки фасадов	Координаты цвета RAL 9010	C:	0	
		M:	0	
Y:	5			
K:	0			
R:	247			
G:	249			
B:	239			
3				

СОГЛАСОВАНО
 № заместитель начальника ДГА
 г. Пермь - Главы Инспектор
 Д.Ю. Родшин 2020

ПРИМЕЧАНИЕ: Координаты цвета в RAL приведены с сайта <https://colorscheme.ru/> (каталог цветов RAL CLASSIC)

СТ1А-07/20-ОФ			
Колерный паспорт объекта капитального строительства по ул. Стахановской, № 1а Индустиального района г. Перми			
Изм.	Кол. уч.	Лист	№ док.
Разработал	Попова Е.Ю	Подп.	Дата
			07.20
Многоквартирный жилой дом		Стадия	Лист
		П	9
Эталоны колеров		ПРИОРИТЕТ	