

ИП Шмидт А.А.

№ 01563000214190000130001 от 15.01.2020

**Заказчик:** Департамент градостроительства и  
архитектуры администрации города Перми

**ПАСПОРТ ВНЕШНЕГО ОБЛИКА ОБЪЕКТА КАПИТАЛЬНОГО СТРОИТЕЛЬСТВА  
(КОЛЕРНЫЙ ПАСПОРТ)**

**АДРЕС ОБЪЕКТА:** г.Пермь, административный район Кировский,  
улица Адмирала Нахимова, здание (строение) № 8

111-03-2020-AP

ПЕРМЬ 2020 г.

**Ведомость чертежей**

**Пояснительная записка.**

Лист	Наименование	Примечание
1	Общие данные (начало)	
2	Общие данные (продолжение)	
3	Существующее состояние фасадов (фотофиксация)	
4	Главный фасад	
5	Главный фасад	
6	Дворовой фасад	
7	Дворовой фасад	
8	Боковые фасады	
9	Размещение средств размещения информации, рекламных конструкций	
10	Размещение средств размещения информации, рекламных конструкций	
11	Эталоны колеров	

**Краткая характеристика:**

Объект капитального строительства – 2-этажное жилое здание;  
 Год постройки и ввода в эксплуатацию: 1951г.;  
 Серия и тип постройки здания: в паспорте не указано;  
 В настоящее время ни у какой управляющей компании дом не состоит на балансе. ;  
 В плане дом Г-образной конфигурации;  
 Несущие стены: Кирпичные;  
 Тип фасада: окрашенный;  
 Кровля скатная, из волнистых и полуволнистых асбестоцементных листов (шиферная).

Настоящим колерным паспортом:

Уточняются виды и места размещения средств размещения информации;

Раздел «Архитектурно-художественная подсветка» не подготавливался;

В соответствии с Градостроительным кодексом Российской Федерации, решением Пермской городской Думы от 18.12.2018 № 265 «Об утверждении Правил благоустройства территории города Перми и о признании утратившими силу отдельных решений Пермской городской Думы» и постановлением администрации города Перми от 22.02.2017 № 130 «Об утверждении формы и Порядка согласования паспорта внешнего облика объекта капитального строительства (колерного паспорта)» проекты колерных паспортов либо проекты изменений в колерные паспорта не являются разрешительной документацией на строительство, реконструкцию объекта капитального строительства; не являются правовым основанием на устройство пристроек, навесов, козырьков;

Предметом согласования данного колерного паспорта являются: принятые цветовые решения элементов фасада, применяемые материалы существующего объекта недвижимости, а также определение возможных типов размещения средств размещения информации на нем. Средства размещения информации, рекламные конструкции, не соответствующие типу и местам их возможного размещения, подлежат демонтажу.

Здание расположено в жилом квартале улиц Кировоградская-Адмирала Нахимова-Закамская-Астраханская Кировского района города Перми.

Улица Адмирала Нахимова расположена в микрорайоне Закамск Кировского района города Перми. Существует с 1948 года, прежде улица называлась Дачной, Тракторной. Свое нынешнее название получила в честь Павла Степановича Нахимова (1807-1855) - русского флотоводца, адмирала, героя Севастопольской обороны. Идет от ул. Кировоградской до ул. Магистральной. Проезд до автобусной остановки «К/т Экран» или «Ул. Астраханская».

Из старых военных построек можно отметить двухэтажные шлакоблочные дома по ул. Адмирала Нахимова, 23,23а,25. После Великой Отечественной войны появились 2-х и 3-х этажные шлакоблочные и кирпичные дома по ул. Адмирала Нахимова, 2,6,8 (1951), 5,7 (1954), 1,3 (1955), 37 (1957)

В 1960-1970-е годы были построены 5-этажный кирпичные и панельные «хрущевки» и «брежневки» по ул. Адмирала Нахимова, 11,15 (1960),13,19 (1961), 10,12,14,16 (1962), 20 (1966), 30,32 (1968), 34,36 (1969), 26 (1972). В 1975 году уже было возведено кирпичное 12-этажное здание по ул. Адмирала Нахимова, 28.

СОГЛАСОВАНО  
 1-й заместитель начальника ДГА  
 г. Перми - главный архитектор  
 Д.Ю. Лапшин  
 2020

**Ведомость отделки фасадов**

Поз.	Элемент фасада	Эталон цвета	Обознач.	Вид отделки	Примечание
1	Основное поле стен		RAL Design 120 70 20	Кирпич, краска перхлорвиниловая	Q 580 (каталог Tikkurila Facade 760)
2	Цоколь, вход в подвал		RAL Design 050 50 30	Штукатурка, краска перхлорвиниловая	Q 188 (каталог Tikkurila Facade 760)
3	Двери		RAL 7040	Атмосферостойкая краска, металл	
4	Оконные и дверные блоки		RAL 9003	Металлопластик	
5	Покрытие крыши и козырьков		RAL 7004	Оцинкованный металл	
6	Архитектурный декор, вывод вент. шахт, балконные плиты		RAL 9003	Штукатурка, краска перхлорвиниловая	
7	Ограждение балконов, перила		RAL 8012	Атмосферостойкая краска, металл	
8	Слуховое окно		RAL 9006	Листовой металл, покраска	
9	Отливы, водосток		RAL 9003	Оцинкованный металл с полимерным покрытием	
10	Ступени		RAL 9006	Бетон	

**Ведомость ссылочных и прилагаемых документов**

ОБОЗНАЧЕНИЕ	НАИМЕНОВАНИЕ	ПРИМЕЧАНИЯ
Решение Пермской городской Думы от 18.12.2018 № 265	Об утверждении Правил благоустройства территории города Перми и о признании утратившими силу отдельных решений Пермской городской Думы	
Постановление администрации г.Перми от 22.02.2017 № 130	Об утверждении формы и Порядка согласования паспорта внешнего облика объекта капитального строительства (колерного паспорта)	

						111-03-2020-AP			
						Колерный паспорт объекта капитального строительства по улице Адмирала Нахимова, дом № 8, Кировского района г.Перми.			
Изм.	Кол.уч.	Лист	Недок	Подпись	Дата	Многоквартирный жилой дом	Стадия	Лист	Листов
	Разраб.	Августов. А.М			16.03.20		П	1	11
Н.контр.						Общие данные (начало)	ИП Шмидт А. А.		



## ИНСТРУКЦИЯ

о порядке производства работ, связанных с окраской фасадов и всех наружных частей зданий, сооружений, строений, расположенных на территории города Перми

1. Окраска фасадов и всех наружных частей зданий, сооружений, строений, ограждений, заборов, павильонов, киосков, ларьков и прочих объектов, расположенных на территории города перми, может производиться лишь на основании колерного паспорта фасадов на ремонт и окраску, согласованного ДГА г. Перми.
2. До начала процесса окраски здания или какого-либо сооружения должны быть произведены работы по капитальному ремонту всех без исключения наружных частей его, подлежащих окраске.
3. До начала ремонта зданий, имеющих газосветовую рекламу, сообщить рекламораспространителю о предстоящих работах на фасаде здания с целью сохранения вывесок либо их демонтажу.
4. Полуразрушенные и разрушенные архитектурные художественно-скульптурные детали здания, карнизы, колонны, пилястры, капители, фризы, тяги, лепные украшения, барельефы, мозаика, художественная роспись подлежат обязательному восстановлению в своем первоначальном виде.
5. Металлические поверхности отдельных частей здания, чугунные решетки, перила балконов и лестниц, кронштейны, дверные и оконные приборы, архитектурно-художественные детали перед окраской очищаются от грязи, ржавчины, старой краски и покрываются вновь лишь масляной краской.
6. В соответствии с выданными образцами цвета (колерами) на окраску здания организация, производящая ремонт здания, составляет пробные образцы цвета, которые наносятся на видное место стены.
7. Проверку и согласование пробного образца цвета (колера), а также готовности поверхности стены и отдельных наружных частей здания к окраске производит уполномоченный представитель ДГА г. Перми. Без указанной проверки и согласования производить окраску фасада категорически воспрещается.
8. Домоуправления, организации и учреждения, производящие окраску и связанный с нею ремонт здания, несут полную ответственность за точное выполнение настоящей инструкции и привлекаются к ответственности за нарушение ее.
9. Цветовая гамма рекламносителей должна гармонировать с основным колористическим решением фасадов здания.
10. По все вопросам, связанным с производством работ, необходимо обращаться в ДГА г.Перми (ул. Сибирская, 15, кабинет 315, тел.: (342) 212-76-98)

### Современное состояние:

Дом кирпичный, стены окрашены. С учетом выполненных зондажей красочных слоев поле стен здания изначально окрашивалось в горчичный, коричнево-желтый цвет, в настоящее время все фасады белого цвета.

Цоколь оштукатурен и окрашен. В настоящее время цвет цоколя разнородный. Имеются следы окраски темно-коричневой краской, где-то окрашен в голубой и синий цвет.

Архитектурный декор белый

Деревянные оконные блоки, исторически окрашенные темной красно-коричневой краской, практически полностью заменены на белые металлопластиковые стеклопакеты, без сохранения исторического рисунка переплетов.

Исторические входные деревянные филенчатые двери, окрашенные в коричневый цвет, не сохранились, заменены на металлические глухие, выкрашенные в серый цвет.

Современная отделка ограждения балконов разнородна: деревянная (вагонка) с окраской коричневого цвета, ПВХ-сайдинг, металлические окрашенные листы, сохранившаяся историческая - металлические сварные, окрашенные в темный красно-коричневый цвет. Частично балконы остеклены, рисунок остекления разнородный

Отделка фасадов в неудовлетворительном состоянии. Края балконных плит местами разрушены. Повсеместно красочный слой выцвел, местами сильно истерт или облуплен, местами обрушен штукатурный слой. В местах протечек воды под отливами, под балконными плитами, у цоколя следы отсыревания, ржавчины и биопоражений. В эстетическом отношении, фасад требует преобразования с целью возвращения ему архитектурного единства путем упорядочивания мест размещения дополнительного оборудования; общего цветового решения и определения мест размещения средств информации.

### Ситуационный план



### Условные обозначения

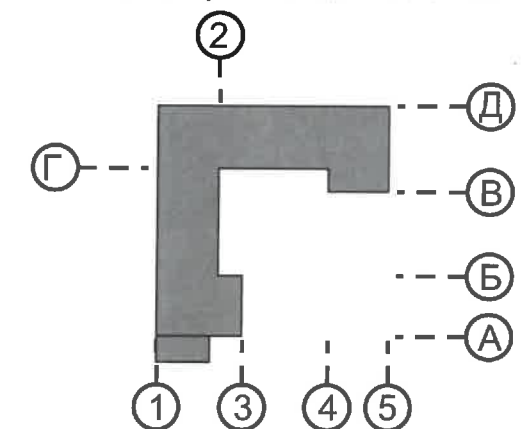


Многоквартирный жилой дом по адресу Адмирала Нахимова, дом 8, Кировского района г. Перми



Фасады с местами размещения средств размещения информации рекламных конструкций

### План координационных осей



						111-03-2020-AP			
						Колерный паспорт объекта капитального строительства по улице Адмирала Нахимова, дом № 8, Кировского района г.Перми.			
Изм.	Кол.уч.	Лист	Недок	Подпись	Дата	Многоквартирный жилой дом	Стадия	Лист	Листов
	Разраб.	Августов. А.М			16.03.20		П	2	11
Н.контр.						Общие данные (продолжение)		ИП Шмидт А. А.	



Главный фасад



Главный фасад



Боковой фасад



Боковой фасад



Боковой фасад



Дворовой фасад



Дворовой фасад



Боковой фасад



Дворовой фасад

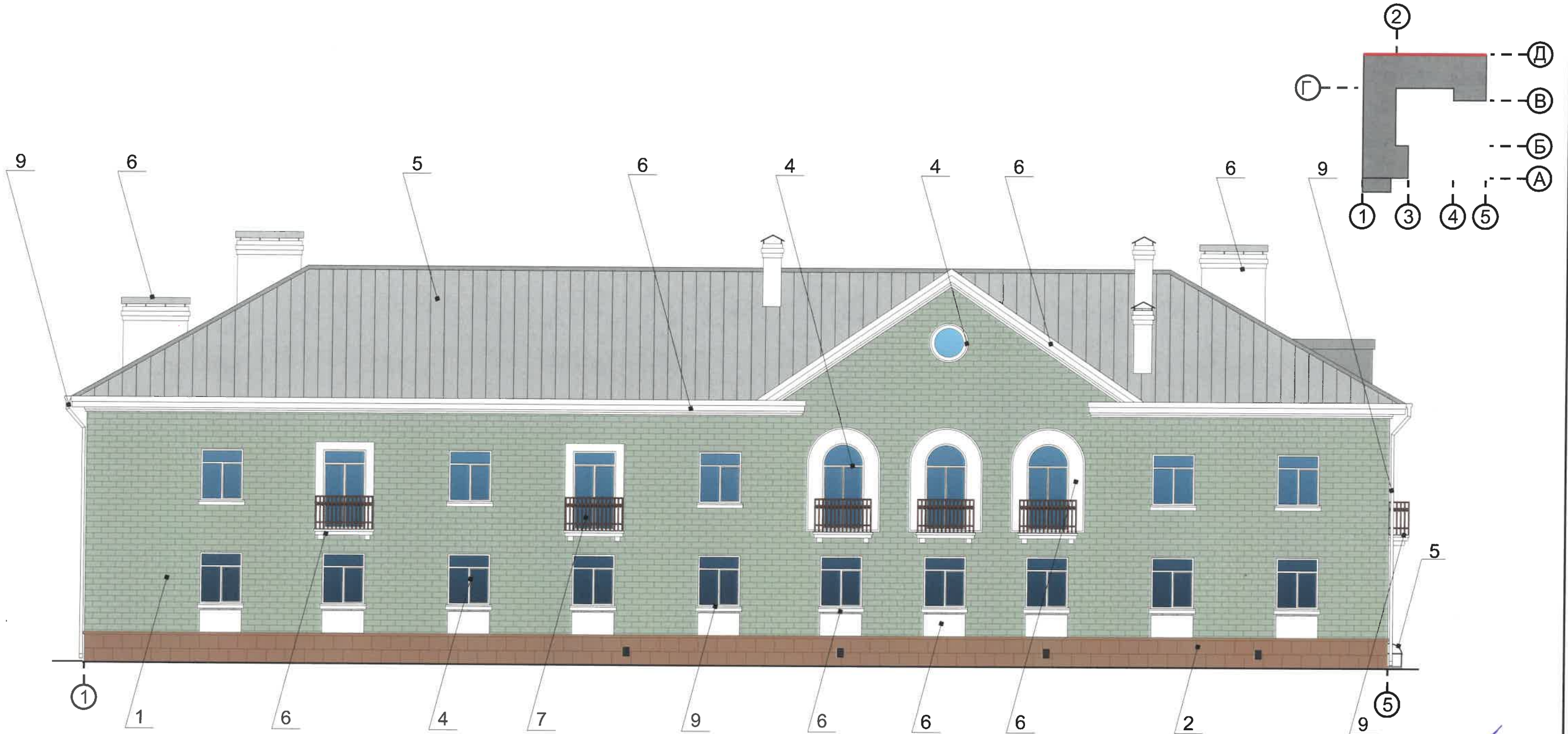


Дворовой фасад



						111-03-2020-AP			
						Коперный паспорт объекта капитального строительства по улице Адмирала Нахимова, дом № 8, Кировского района г.Перми.			
Изм.	Коп.уч	Лист	Недок	Подпись	Дата	Многоквартирный жилой дом	Стадия	Лист	Листов
Разраб.		Августов. А.М			16.03.20		П	3	11
Н.контр.						Существующее состояние фасадов (фотофиксация).	ИП Шмидт А. А.		






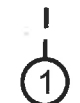
**Примечание**

1. В случае, если наружные лестницы при дополнительно устроенных входах в общественные помещения здания выходят за границы предоставленного земельного участка и красные линии квартала, то устройство дополнительных или переустройства существующих входных групп требует получения разрешения в установленном порядке;


2. В случае устройства или переустройства (перепланировки, ремонта, реконструкции) помещений общественного назначения, их входных групп в обязательном порядке должны быть предусмотрены мероприятия по обеспечению доступности данных помещений для маломобильных групп населения, включая инвалидов, использующих кресла-коляски и собак-проводников (далее-МГН) в соответствии с требованиями СП 59.13330.2016 Свод правил. Доступность зданий и сооружений для маломобильных групп населения. Данный свод правил касается функционально-планировочных элементов зданий и сооружений, их участков или отдельных помещений, доступных для МГН (входные узлы, коммуникации, пути эвакуации, помещения и зоны обслуживания, а также их информационное и инженерное обустройство). В частности, лестницы при входах в общественные помещения должны дублироваться пандусами с уклоном не более 1:20 (5%) или иными средствами подъема (подъемные платформы, лифты и т.д.). Согласно вышеуказанному Своду правил наружные лестницы и пандусы должны иметь поручни с учетом технических требований к опорным стационарным устройствам по ГОСТ Р 51261; размеры входной площадки при открывании дверей наружу должны быть не менее 1,4 x 2,0 или 1,5 x 1,85; размеры входной площадки с пандусом не менее 2,2 x 2,2 м.

**Условные обозначения**

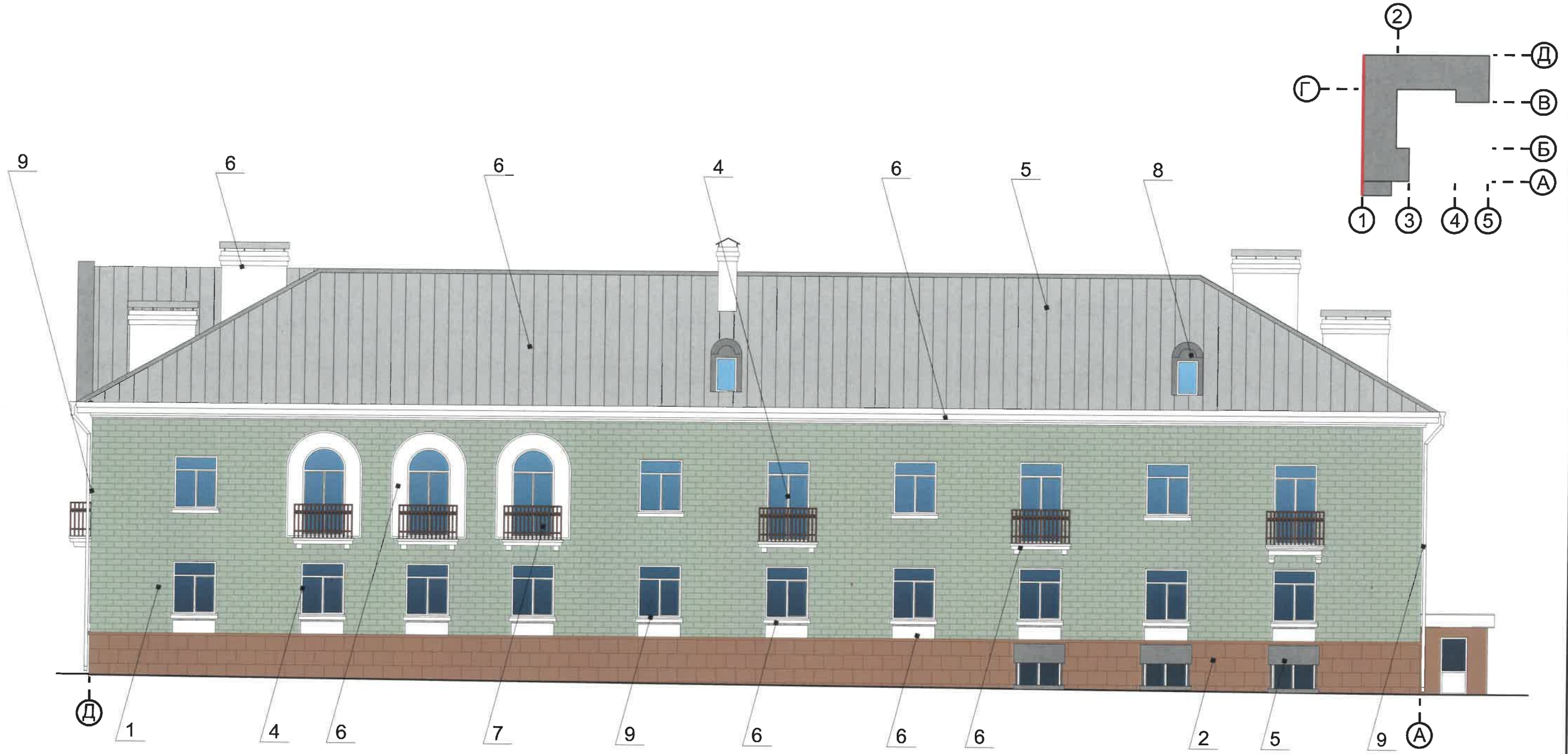
 - Выноска и номер позиции согласно ведомости отделки фасадов на листе 1

 1 - Условная координационная ось

**СОГЛАСОВАНО**  
1<sup>й</sup> заместитель начальника ДСА  
г. Перми главный архитектор  
Д.Ю. Давыдов  
2020

						111-03-2020-AP			
						Колерный паспорт объекта капитального строительства по улице Адмирала Нахимова, дом № 8, Кировского района г.Перми.			
Изм.	Кол.уч.	Лист	Недок.	Подпись	Дата	Многоквартирный жилой дом	Стадия	Лист	Листов
	Разраб.	Августов. А.М.			16.03.20		П	4	11
Н.контр.						Главный фасад	ИП Шмидт А. А.		





**Условные обозначения**

1 - Выноска и номер позиции согласно ведомости отделки фасадов на листе 1

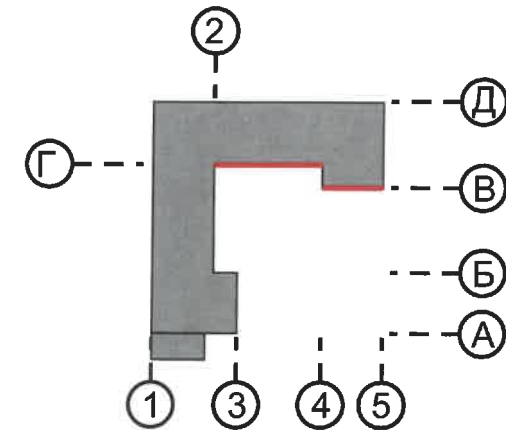
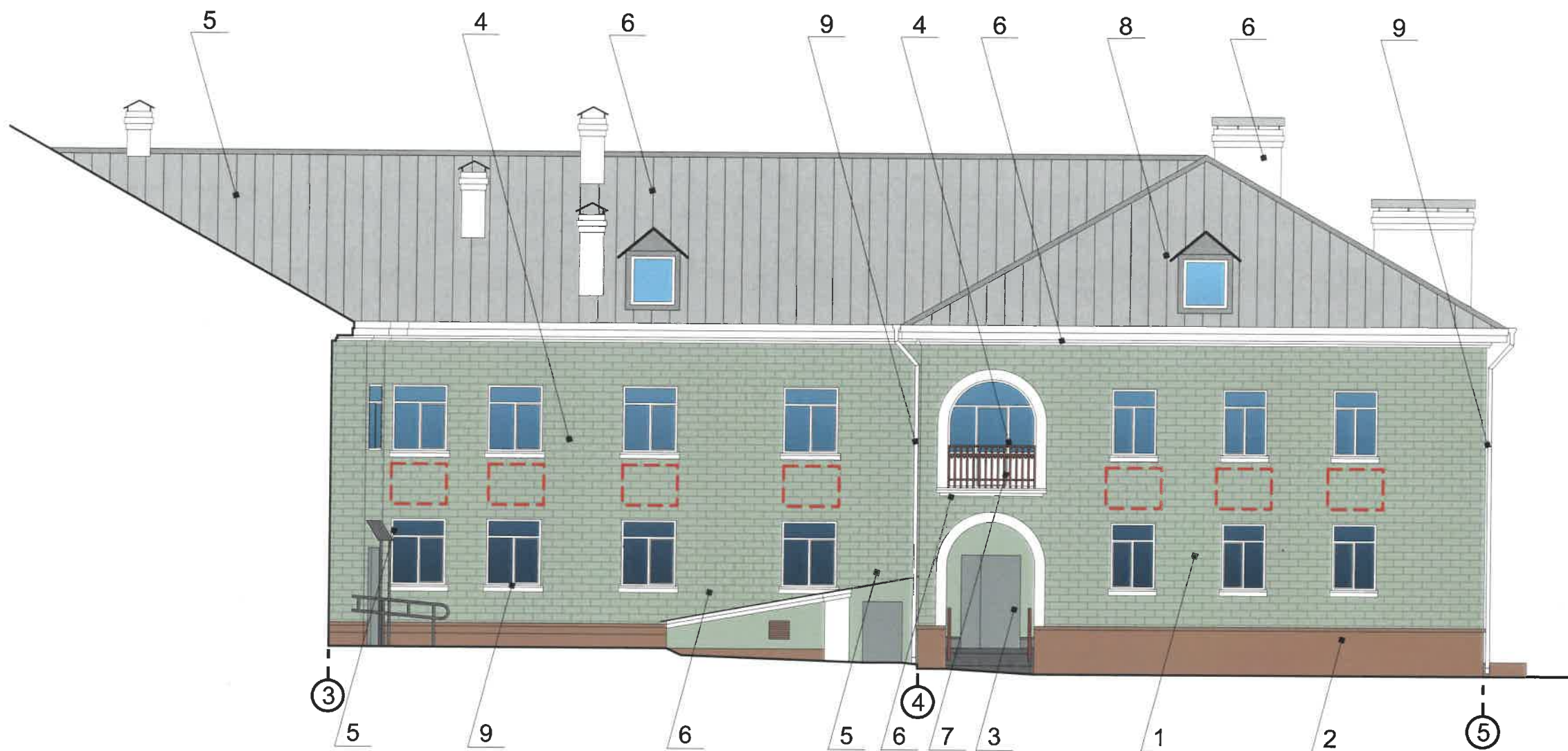
1 - Условная координационная ось

**Примечание**

Про устройства дополнительных или переустройство существующих входных групп см. лист 4

СОГЛАСОВАНО  
 14 заместитель начальника ДГА  
 г. Перми - главный архитектор  
 Д.Ю. Лейшин  
 09 08 2020

						111-03-2020-AP			
						Колерный паспорт объекта капитального строительства по улице Адмирала Нахимова, дом № 8, Кировского района г.Перми.			
Изм.	Кол.уч.	Лист	Недок	Подпись	Дата	Многоквартирный жилой дом	Стадия	Лист	Листов
Разраб.		Августов. А.М.		<i>[Signature]</i>	16.03.20		П	5	11
Н.контр.						Главный фасад	ИП Шмидт А. А.		



**Примечание**

1. К дополнительному оборудованию относятся: наружные блоки систем вентиляции и кондиционирования, вентиляционные и водосточные трубы; антенны; видеокамеры наружного наблюдения; почтовые ящики; кабельные линии, пристенные электрощиты; флажтоки и так далее;
2. Размещение дополнительного оборудования, дополнительных элементов и устройств на фасадах объектов капитального строительства допускается при соблюдении следующих условий:
  - соответствие размещения дополнительного оборудования архитектурному решению фасадов, предусмотренному проектной документацией, в соответствии с которой осуществлено строительство (реконструкция) Объекта, с привязкой к единой (вертикальной, горизонтальной) системе осей фасадов;
  - единая горизонтальная ось - условная прямая линия. Определяется как половина расстояния между верхним и нижним архитектурным элементом (окна, наличники, карниз, фриз и другие), выделяющимся (западающим, выступающим) из плоскости стены;
  - единая вертикальная ось - условная прямая линия. Определяется как половина расстояния между границами одного архитектурного элемента (окна, двери, колонны) либо между двумя архитектурными элементами (окна, двери, колонны);
  - комплексное решение размещения оборудования - единое архитектурное и цветовое решение (в том числе размер, форма, материал);
  - размещение дополнительного оборудования на архитектурных деталях, элементах декора, поверхностях с ценной архитектурной отделкой, а также крепление, ведущее к повреждению архитектурных поверхностей, не допускаются

**Условные обозначения**

1 - Выноска и номер позиции согласно ведомости отделки фасадов на листе 1

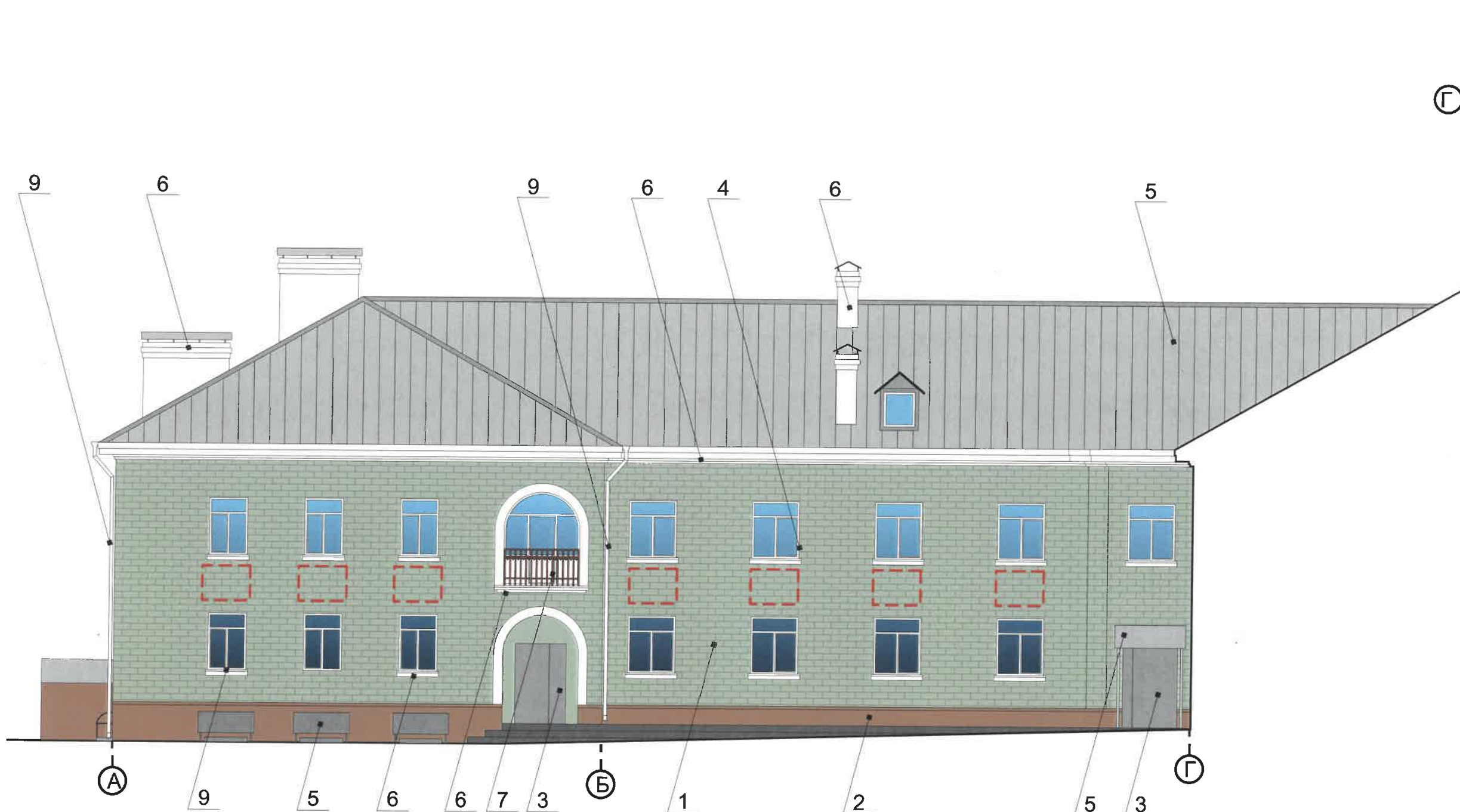
[-] - Место допустимого размещения дополнительного оборудования

1 - Условная координационная ось

СОГЛАСОВАНО  
1<sup>й</sup> заместитель начальника ДГА  
г. Перми - главный архитектор  
Д.Ю. Папшин  
20.03.20

						111-03-2020-AP			
						Коперный паспорт объекта капитального строительства по улице Адмирала Нахимова, дом № 8, Кировского района г.Перми.			
Изм.	Кол.уч	Лист	Недок	Подпись	Дата	Многоквартирный жилой дом	Стадия	Лист	Листов
Разраб.	Августов. А.М			<i>[Signature]</i>	16.03.20		П	6	11
Н.контр.						Дворовой фасад	ИП Шмидт А. А.		





СОГЛАСОВАНО  
1<sup>й</sup> заместитель начальника ДГА  
г. Перми - главный архитектор  
Д.Ю. Лапшин  
04 08 2020

**Условные обозначения**

1 - Выноска и номер позиции согласно ведомости отделки фасадов на листе 1

☐ - Место допустимого размещения дополнительного оборудования

⊥ - Условная координационная ось

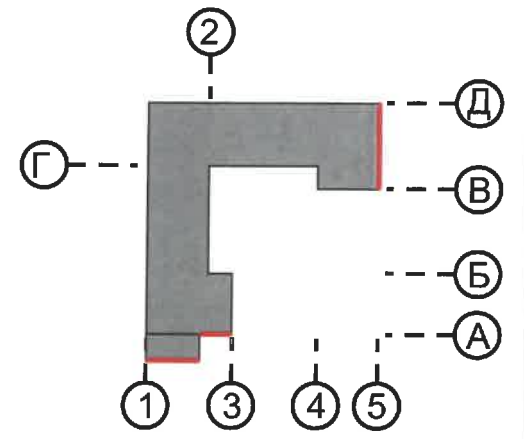
**Примечание**

Информацию о дополнительном оборудовании на фасаде здания см. лист 6

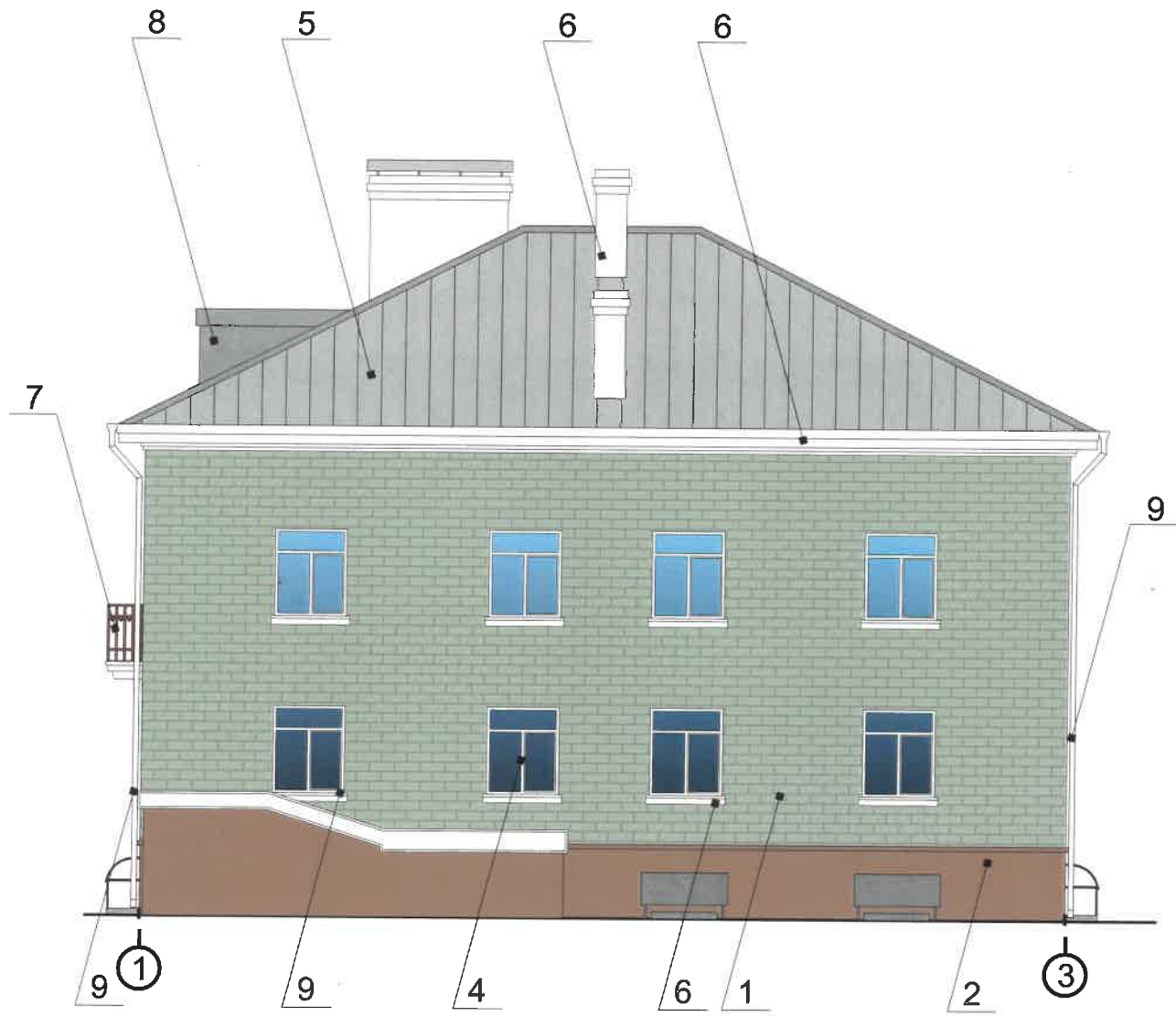
						111-03-2020-AP			
						Коперный паспорт объекта капитального строительства по улице Адмирала Нахимова, дом № 8, Кировского района г.Перми.			
Изм.	Кол.уч	Лист	Недок	Подпись	Дата	Многоквартирный жилой дом	Стадия	Лист	Листов
	Разраб.	Августов. А.М		<i>[Signature]</i>	16.03.20		П	7	11
Н.контр.						Дворовой фасад	ИП Шмидт А. А.		



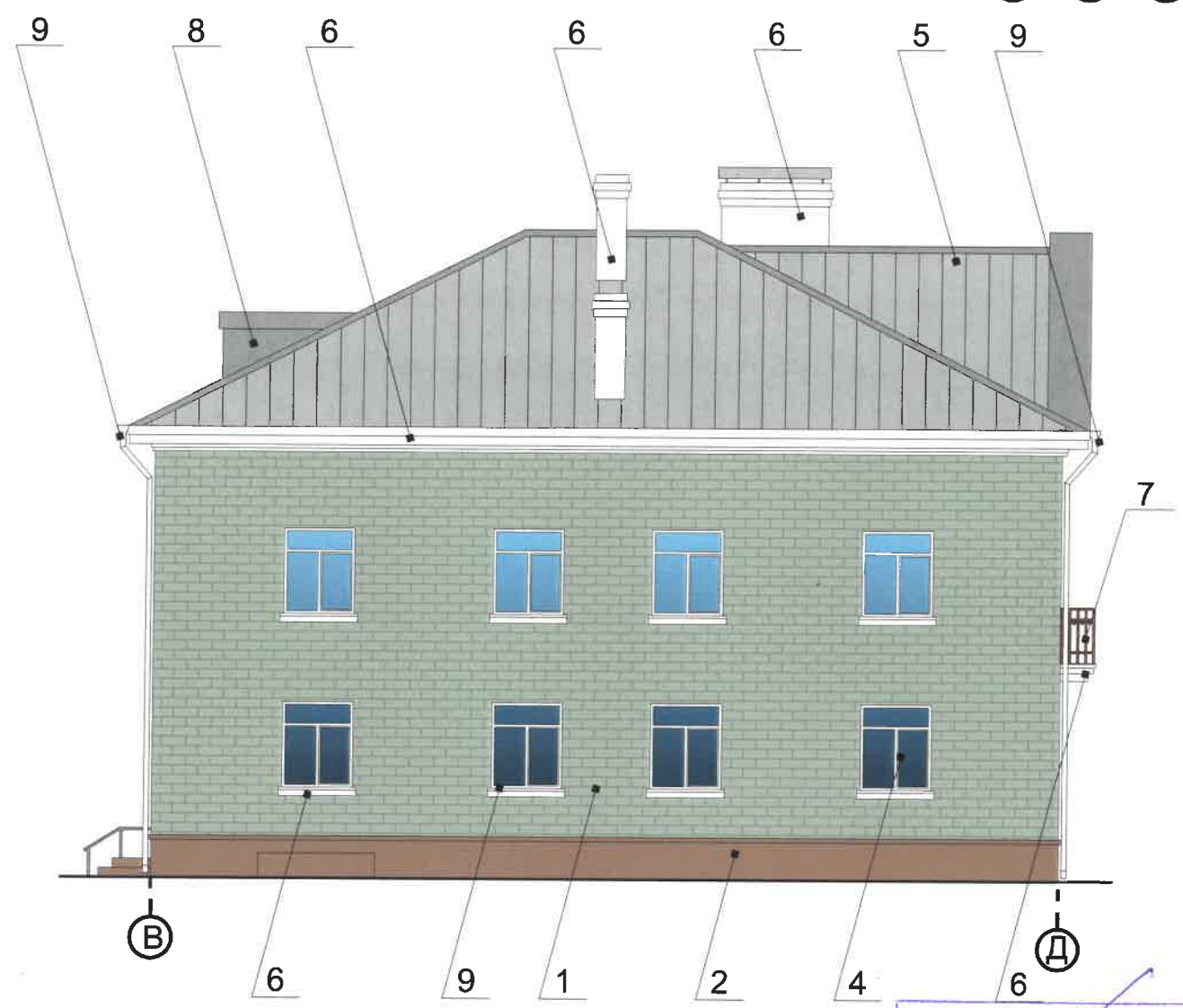
План координационных осей



Фасад в осях 1-3



Фасад в осях В-Д



**Условные обозначения**

1 - Выноска и номер позиции согласно ведомости отделки фасадов на листе 1

1 - Условная координационная ось

**Примечание**

Про устройства дополнительных или переустройство существующих входных групп см. лист 4

СОГЛАСОВАНО  
1<sup>й</sup> заместитель начальника ДГА  
г. Перми - главный архитектор  
Д.Ю. Палшин  
16.03.2020

						111-03-2020-AP			
						Коперный паспорт объекта капитального строительства по улице Адмирала Нахимова, дом № 8, Кировского района г.Перми.			
Изм.	Кол.уч.	Лист	№док	Подпись	Дата	Многоквартирный жилой дом	Стадия	Лист	Листов
	Разраб.		Августов. А.М	<i>[Signature]</i>	16.03.20		П	8	11
Н.контр.						Боковые фасады	ИП Шмидт А. А.		





**Ведомость средств размещения информации, рекламных конструкций**

№	Тип объекта, материал, способы крепления	Цвет (с указанием RAL)	Наличие подсветки
1	Указатель с наименованием улицы и номером дома (здания) (600x300мм). Выполнен из оргстекла, пластика, металла	Синий R-(0) G-(20) B-(120), белый	Возможна подсветка
2	Вывеска - объемные буквы и логотип, без подложки, размещенные на металлических направляющих выкрашенных в цвет фриза. Металл, пластик, пленки, оргстекло	Фирменные цвета	Внутренняя, контурная подсветка, без подсветки
3	Информационная табличка (режимник). Одиночная (700x500мм) или модульная. Выполнен из оргстекла, пластика, металла	Фирменные цвета	Без подсветки

**Условия размещения средств размещения информации, рекламных конструкций.**

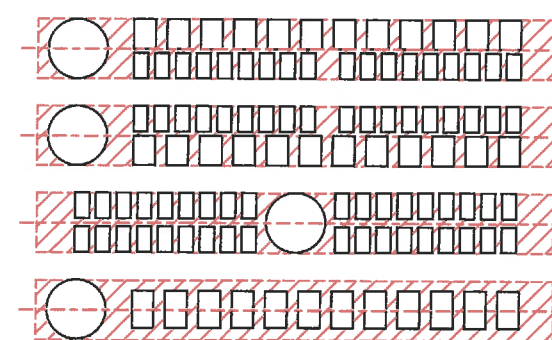
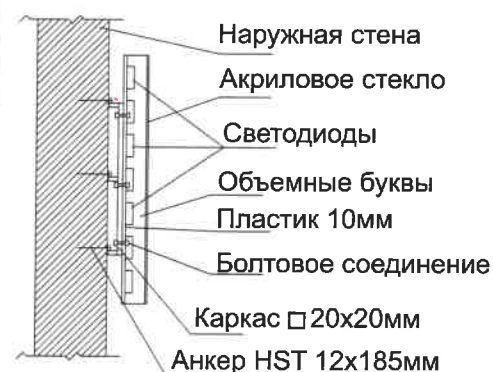
- 1.Единая горизонтальная ось - это условная прямая линия, относительно которой располагаются средства размещения информации. Место положения оси на фасаде определяется как половина расстояния между верхним и нижним архитектурным элементом (окна, наличники, карниз, фриз и др.), выделяющимся (западающим, выступающим) из плоскости стены.
- 2.Размещение вывесок и рекламных конструкций должно осуществляться в границах места допустимого размещения средств размещения информации, рекламных конструкций, установленных данным колерным паспортом объекта капитального строительства.
- 3.Размещение вывесок по отношению друг к другу, их конфигурация, наполненность информацией должны соответствовать Стандартным требованиям к вывескам, их размещению и эксплуатации (далее - Стандартные требования), утвержденным Решением Пермской городской Думы от 18.12.2018 № 265.
- 4.В случае, если планируемые к размещению вывески не соответствуют типу и местам размещения средства размещения информации, рекламных конструкций колерного паспорта, потребуется внесение изменений в настоящий колерный паспорт.
- 5.Максимальный размер информационных табличек - 700x500 м (пункт 2.13. Стандартных требований).
- 6.Узел крепления каждого типа средства размещения информации разрабатывается отдельным рабочим проектом.
- 7.В случае размещения рекламной конструкции на фасаде здания, строения, сооружения, такая конструкция должна быть отражена в составе нового колерного паспорта, а ее размещение должно осуществляться в соответствии с действующим порядком установки и эксплуатации рекламных конструкций на территории города Перми, утвержденным решением Пермской городской Думы, с последующим получением разрешения на установку и эксплуатацию рекламной конструкции в установленном порядке.
8. В случае возникновения спорных ситуаций с другими организациями в отношении мест размещения нестандартных вывесок, расположенных не в границах занимаемого помещения, регулирование конфликта и окончательное решение по размещению вывесок той или иной претендующей организации в соответствии с положениями Жилищного кодекса Российской Федерации должно приниматься на собрании собственников помещений в многоквартирном доме.
9. Размещение вывесок, перекрывающих оконные проемы, а также расположенных на балконах зданий и сооружений должно быть согласовано с собственниками помещений, к которым относится балкон и данный оконный проем.

Управление архитектуры и городского дизайна  
ДГА администрации г.Перми  
СООТВЕТСТВУЕТ АРХИТЕКТУРНОМУ  
ОБЛИКУ ГОРОДА ПЕРМИ

« 04 » 03 2020  
Бресанов С.В. Подпись [подпись]

Схемы компоновки объемных букв  
и/или логотипов, относительно оси  
и места размещения средств  
размещения информации

**Узел крепления средств размещения информации на стене здания**



**Пример сгруппированных модульных табличек**

Цокольный этаж	О	САЛОН ОПТИКИ
Цокольный этаж		ОРГАНИЗАЦИЯ
1 этаж	k	ЗООМАГАЗИН
1 этаж этаж 14	☼	ОРГАНИЗАЦИЯ
1 этаж этаж 20		ОРГАНИЗАЦИЯ
Цокольный этаж	🐾	ЗООМАГАЗИН

**Условные обозначения**

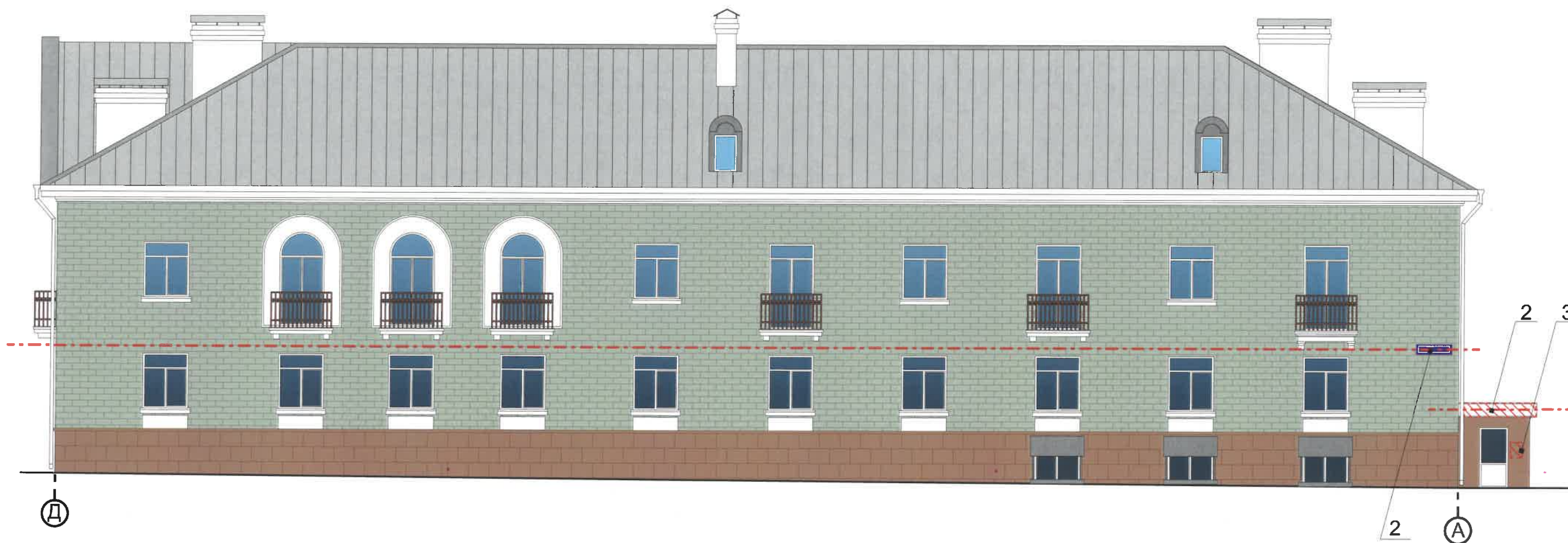
- Место допустимого размещения средств размещения информации, рекламных конструкций.

- Выноска и номер позиции согласно ведомости средств размещения информации, рекламных конструкций

- Единая горизонтальная ось средств размещения информации

Изм.	Кол.уч.	Лист	Недок.	Подпись	Дата	111-03-2020-AP			
						Колерный паспорт объекта капитального строительства по улице Адмирала Нахимова, дом № 8, Кировского района г.Перми.			
Разраб.		Августов. А.М.		[подпись]	16.03.20	Многоквартирный жилой дом	Стадия	Лист	Листов
							П	9	11
Н.контр.						Размещение средств размещения информации, рекламных конструкций.	ИП Шмидт А. А.		






Управление архитектуры и городского дизайна  
 ДГА администрации г.Перми  
**СООТВЕТСТВУЕТ АРХИТЕКТУРНОМУ  
 ОБЛИКУ ГОРОДА ПЕРМИ**  
 «04» 08/2020  
 Бресанов С.В. Подпись *Бресанов С.В.*

**Условные обозначения**

 - Место допустимого размещения средств размещения информации, рекламных конструкций.

 - Выноска и номер позиции согласно ведомости средств размещения информации, рекламных конструкций см. лист 9

 - Единая горизонтальная ось средств размещения информации

**Примечание**

Условия размещения средств размещения информации, рекламных конструкций, узел крепления, схемы компановки и примеры группировки модульных табличек см лист 9

						111-03-2020-АР			
						Коперный паспорт объекта капитального строительства по улице Адмирала Нахимова, дом № 8, Кировского района г.Перми.			
Изм.	Кол.уч.	Лист	Недок	Подпись	Дата	Многоквартирный жилой дом	Стадия	Лист	Листов
	Разраб.	Августов. А.М		<i>Августов</i>	16.03.20		П	10	11
Н.контр.						Размещение средств размещения информации, рекламных конструкций.	ИП Шмидт А. А.		



Позиция согласно ведомости отделки фасадов	RAL Design 120 70 20  Координаты цвета Tikkurila Facade 760 Q 580	C:	7	
		M:	0	
		Y:	11	
		K:	87	
		R:	167	
		G:	185	
		B:	156	
1				

Позиция согласно ведомости отделки фасадов	RAL Design 050 50 30  Координаты цвета Tikkurila Facade 760 Q 188	C:	0	
		M:	19	
		Y:	28	
		K:	30	
		R:	178	
		G:	130	
		B:	106	
2				

Позиция согласно ведомости отделки фасадов	Координаты цвета RAL 9003	C:	0	
		M:	0	
		Y:	0	
		K:	0	
		R:	244	
		G:	248	
		B:	244	
4. 6. 9				

Позиция согласно ведомости отделки фасадов	Координаты цвета RAL 7040	C:	20	
		M:	5	
		Y:	10	
		K:	40	
		R:	157	
		G:	163	
		B:	166	
3				

Позиция согласно ведомости отделки фасадов	Координаты цвета RAL 7004	C:	0	
		M:	0	
		Y:	0	
		K:	45	
		R:	158	
		G:	160	
		B:	161	
5				

Позиция согласно ведомости отделки фасадов	Координаты цвета RAL 8012	C:	5	
		M:	100	
		Y:	100	
		K:	80	
		R:	103	
		G:	56	
		B:	49	
7				

Позиция согласно ведомости отделки фасадов	Координаты цвета RAL 9006	C:	0	
		M:	0	
		Y:	0	
		K:	40	
		R:	165	
		G:	168	
			166	
8. 10				

СОГЛАСОВАНО  
1<sup>й</sup> заместитель начальника ДГА  
г. Перми - главный архитектор  
С. Ю. Паникин  
2020

						111-03-2020-АР				
						Колерный паспорт объекта капитального строительства по улице Адмирала Нахимова, дом № 8, Кировского района г.Перми.				
Изм.	Кол.уч.	Лист	Недок	Подпись	Дата	Многоквартирный жилой дом	Стадия	Лист	Листов	
							П	11	11	
Разраб.						Августов. А.М.				
Н.контр.						Эталоны колеров			ИП Шмидт А. А.	