

ООО «СТЭМП-сервис»

№ 059-22-01-26-4230 от 19.08.2020
Номер и дата входящего заявления о согласовании колерного паспорта (заполняется ДГА)

АО «Тандер»

**ПАСПОРТ ВНЕШНЕГО ОБЛИКА ОБЪЕКТА КАПИТАЛЬНОГО СТРОИТЕЛЬСТВА
(КОЛЕРНЫЙ ПАСПОРТ)**

АДРЕС ОБЪЕКТА: г. Пермь, административный район Кировский
улица Адмирала Ушакова, здание (строение) № 30

шифр: 10-2020

ПЕРМЬ 2020 г.

Ведомость чертежей

ЛИСТ	НАИМЕНОВАНИЕ	ПРИМЕЧАНИЯ
1	Общие данные (начало)	
2	Общие данные (продолжение)	
3	Существующее состояние фасадов	
4	Главный фасад	
5	Дворовой фасад	
6	Боковые фасады	
7	Размещение средств размещения информации, рекламных конструкций	
8	Размещение средств размещения информации, рекламных конструкций	
9	Эталоны колеров	

Ведомость отделки фасадов

ПОЗ.	ЭЛЕМЕНТ ФАСАДА	ЭТАЛОН ЦВЕТА	ОБОЗНАЧ.	ВИД ОТДЕЛКИ	ПРИМ.
1	Поле стен, тип 1			Силикатный кирпич	
2	Поле стен, тип 2		RAL 9003	Композитный материал	
3	Перекрытия окон, балконов	Белый	RAL 9003	Металлопластик (стеклопакеты)	
4	Перекрытия витрин	Белый	RAL 9003	Металлопластик (стеклопакеты)	
5	Дверные блоки, тип 1	Белый	RAL 9003	Металлопластик (стеклопакеты)	
6	Дверные блоки, тип 2		RAL 9007	Металл с покрытием атмосферостойкой краской	
7	Козырек, кровля балконов 5 этажа, кровля входов в подвал		RAL 9006 RAL 8016 RAL 9006	Металл с покрытием атмосферостойкой краской, железобетон	
8	Фриз, тип 1		RAL 9003	Металлокассеты	
9	Фриз, тип 2		RAL 8014	Металл с покрытием атмосферостойкой краской	
10	Кровля		RAL 9006	Оцинкованные стальные листы	
11	Ступени крылец		RAL 7016	Плитка с антискользящим покрытием	
12	Водосточные трубы, ограждения, отливы Цветочницы		RAL 9002 RAL 8016	Металл с покрытием атмосферостойкой краской	
13	Цоколь, тип 1,2		RAL 7016 RAL 8016	Композитный материал Атмосферостойкая краска по штукатурке	
14	Дополнительное решение входной группы		RAL 4010	Композитный материал	
15	Ограждения балконов		RAL 9003	Композитный материал	
16	Вентканалы		RAL 9007	Эмаль по металлу	
17	Слуховые окна		RAL 9007	Эмаль по металлу	

Пояснительная записка

Объект капитального строительства - 5-этажный многоквартирный жилой дом со встроенными помещениями торгового назначения на первом этаже по адресу: г. Пермь, Кировский район, ул. Адмирала Ушакова, 30;

Год постройки и ввода в эксплуатацию: 1967 г.

Нахождение в границах зон объектов культурного наследия: нет

Несущие стены: кирпичные

Крыша: Скатная

Перекрытия: Железобетонные.

Ранее разработанные колерные паспорта:

колерный паспорт здания по адресу: г. Пермь, Кировский район, ул. Адмирала Ушакова, 30 (шифр 20-07-18-AP), согласован 18.09.2018.

Настоящим колерным паспортом:

- уточняются виды и места размещения средств размещения информации.

Раздел «Архитектурно-художественная подсветка» для данного объекта капитального строительства не разрабатывается.

В соответствии с Градостроительным кодексом Российской Федерации и Постановлением администрации города Перми от 22.02.2017 № 130 «Об утверждении формы и Порядка согласования паспорта внешнего облика объекта капитального строительства (колерного паспорта)» согласованные департаментом градостроительства и архитектуры администрации города Перми проекты колерных паспортов не являются разрешительной документацией на строительство, реконструкцию объекта капитального строительства; не являются правовым основанием на устройство пристроек, навесов, козырьков.

Предметом согласования данного колерного паспорта являются: принятые цветовые решения элементов фасада, применяемые материалы существующего объекта недвижимости, а также определение возможных типов размещения средств размещения информации, рекламных конструкций на нем. Средства размещения информации, рекламные конструкции, не соответствующие типу и местам их допустимого размещения, подлежат демонтажу.

И.о.
Карасев С.А.

СОГЛАСОВАНО
14 заместителем начальника ДГА
Перми - главный архитектор
Д.Ю. Лапшин
20 20

Взам. инв. №
Подпись и дата
Инв. № подл.

						10-2020			
						Колерный паспорт объекта капитального строительства по ул. Адмирала Ушакова, 30 в Кировском районе города Перми			
Изм.	Кол.уч	Лист	№док.	Подпись	Дата	Многоквартирный жилой дом со встроенными помещениями торгового назначения	Стадия	Лист	Листов
Выполнил	Кошкина			02.20			П	1	7
						Общие данные (начало)	ООО «СТЭМП-сервис»		

Главный фасад



Дворовой фасад



Боковые фасады



Дворовой фасад



Взам. инв. №
Подпись и дата
Инв. № подл.

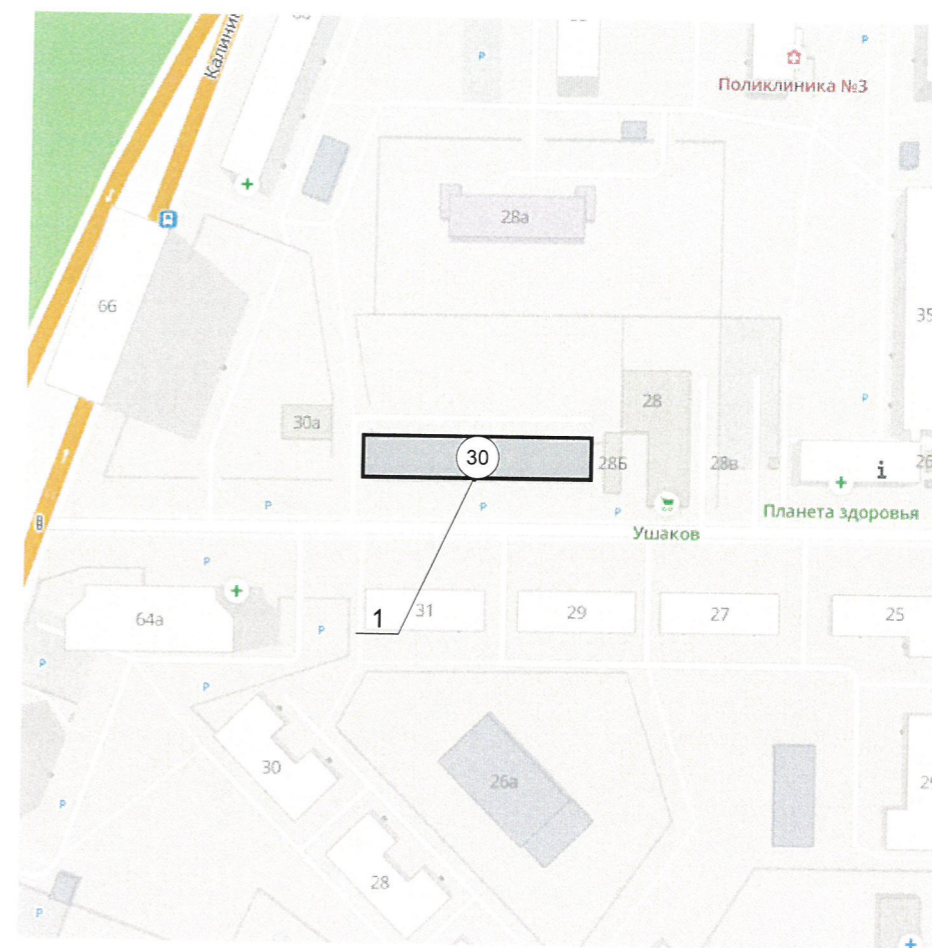
						10-2020			
						Колерный паспорт объекта капитального строительства по ул. Адмирала Ушакова, 30 в Кировском районе города Перми			
Изм.	Кол.уч	Лист	№док.	Подпись	Дата	Многоквартирный жилой дом со встроенными помещениями торгового назначения	Стадия	Лист	Листов
Выполнил			Кошкина		02.20		П	3	
						Существующее состояние фасадов	ООО «СТЭМП-сервис»		

**Инструкция о порядке производства работ,
связанных с окраской фасадов и всех наружных частей зданий,
сооружений, строений, расположенных на территории города Перми**

1. Окраска (отделка) фасадов и всех наружных частей зданий, сооружений, строений, расположенных на территории города Перми, может производиться на основании паспорта внешнего облика объекта капитального строительства (колерного паспорта), согласованного департаментом градостроительства и архитектуры администрации г. Перми (далее - ДГА).
2. До начала процесса окраски (отделки) здания или какого-либо сооружения должны быть произведены работы по капитальному ремонту всех без исключения наружных частей его, подлежащих окраске.
3. До начала ремонта зданий, сообщить владельцам вывесок о предстоящих работах на фасаде здания с целью сохранения вывесок либо их демонтажу.
4. Полуразрушенные и разрушенные архитектурные художественно-скульптурные детали здания, карнизы, колонны, пилястры, капители, фризы, тяги, лепные украшения, барельефы, мозаика, художественная роспись подлежат обязательному восстановлению в своем первоначальном виде. Категорически запрещается производить окраску здания без предварительного восстановления указанных деталей.
5. Металлические поверхности отдельных частей здания, чугунные решетки, перила балконов и лестниц, кронштейны, дверные и оконные приборы, архитектурно-художественные детали перед окраской очищаются от грязи, ржавчины, старой краски и покрываются вновь лишь масляной краской.
6. В соответствии с выданными образцами цвета (колерами) на окраску (отделку) здания организация, производящая ремонт здания, составляет пробные образцы цвета, которые наносятся на видное место стены.
7. Проверку и согласование пробного образца цвета (колера), а также готовности поверхности стены и отдельных наружных частей здания к окраске производит уполномоченный представитель ДГА г. Перми. Без указанной проверки и согласования производить окраску (отделку) фасада категорически запрещается.
8. Домууправления, организации и учреждения, производящие окраску (отделку) и связанный с нею ремонт здания, несут полную ответственность за точное выполнение настоящей инструкции и привлекаются к ответственности за её нарушение.
9. Цветовая гамма средств размещения информации должна гармонировать с основным колористическим решением фасадов здания.
10. По всем вопросам, связанным с производством работ, необходимо обращаться в ДГА по адресу: г. Пермь, ул. Сибирская, 15, каб. 315, тел. 212-76-98).



Ситуационный план



Условные обозначения

- многоквартирный жилой дом по адресу: г.Пермь, Кировский р-н, ул. Адмирала Ушакова, дом 30.
- фасады с местами размещения средств размещения информации, рекламных конструкций

Ведомость ссылочных и прилагаемых документов

Взам, инв. №	Подпись и дата	ОБОЗНАЧЕНИЕ	НАИМЕНОВАНИЕ	ПРИМЕЧАНИЕ
			<u>Ссылочные документы</u>	
		Постановление администрации г. Перми от 22.02.2017 № 130	«Об утверждении формы и Порядка согласования паспорта внешнего облика объекта капитального строительства (колерного паспорта)»	
		Решение Пермской городской Думы от 18.12.2018 № 265	«Об утверждении Правил благоустройства территории города Перми и о признании утратившими силу отдельных решений Пермской городской Думы»	
Инв. № подл.		от 27.07.2018 № СЭД-059-22-01-26-851	Колерный паспорт здания по адресу: г. Пермь, Кировский район, ул. Адмирала Ушакова, 30 (шифр 20-07-18-AP).	Согласован 18.09.2018

						10-2020			
						Колерный паспорт объекта капитального строительства по ул. Адмирала Ушакова, 30 в Кировском районе города Перми			
Изм.	Кол.уч	Лист	№док.	Подпись	Дата	Многоквартирный жилой дом со встроенными помещениями торгового назначения	Стадия	Лист	Листов
Выполнил	Кошкина			02.20	П		2		
						Общие данные (продолжение)	ООО «СТЭМП-сервис»		



И.о.
Карасьев С.А.

СОГЛАСОВАНО
 18.02.2020
 Д.Ю. Лапшин
 20.02.2020

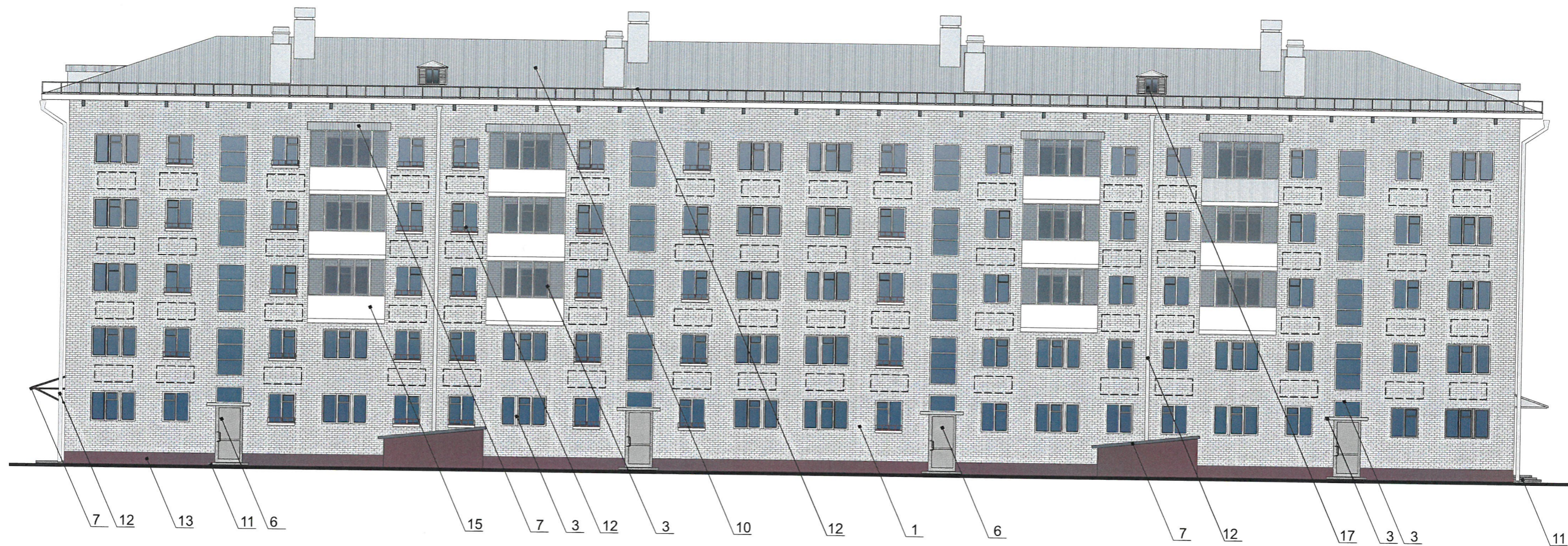
ПРИМЕЧАНИЕ:

1. В случае, если наружные лестницы при дополнительно устроенных входах в общественные помещения здания выходят за границы предоставленного земельного участка и красные линии квартала, то устройство дополнительных или переустройство существующих входных групп требует получения разрешения в установленном порядке;
2. В случае устройства или переустройства (перепланировки, ремонта, реконструкции) помещений общественного назначения, их входных групп в обязательном порядке должны быть предусмотрены мероприятия по обеспечению доступности данных помещений для маломобильных групп населения, включая инвалидов, использующих кресла-коляски и собак-проводников (далее-МГН) в соответствии с требованиями СП 59.13330.2016 Свод правил. Доступность зданий и сооружений для маломобильных групп населения. Данный свод правил касается функционально-планировочных элементов зданий и сооружений, их участков или отдельных помещений, доступных для МГН (входные узлы, коммуникации, пути эвакуации, помещения и зоны обслуживания, а также их информационное и инженерное обустройство). В частности, лестницы при входах в общественные помещения должны дублироваться пандусами с уклоном не более 1:20 (5%) или иными средствами подъема (подъемные платформы, лифты и т.д.). Согласно вышеуказанному Своду правил наружные лестницы и пандусы должны иметь поручни с учетом технических требований к опорным стационарным устройствам по ГОСТ Р 51261; размеры входной площадки при открывании дверей наружу должны быть не менее 1,4 x 2,0 или 1,5 x 1,85; размеры входной площадки с пандусом не менее 2,2 x 2,2 м.

Условные обозначения

1 - выноска и номер позиции согласно ведомости отделки фасадов на листе 1

						10-2020			
						Колерный паспорт объекта капитального строительства по ул. Адмирала Ушакова, 30 в Кировском районе города Перми			
Изм.	Кол.уч	Лист	Недок.	Подпись	Дата	Многоквартирный жилой дом со встроенными помещениями торгового назначения	Стадия	Лист	Листов
Выполнил	Кошкина				02.20		П	4	
						Главный фасад		ООО «СТЭМП-сервис»	



И.о.
Карасёв С.А.

СОГЛАСОВАНО
19.02.2020 г. Д.Ю. Лапшин
20.02.20

ПРИМЕЧАНИЕ:

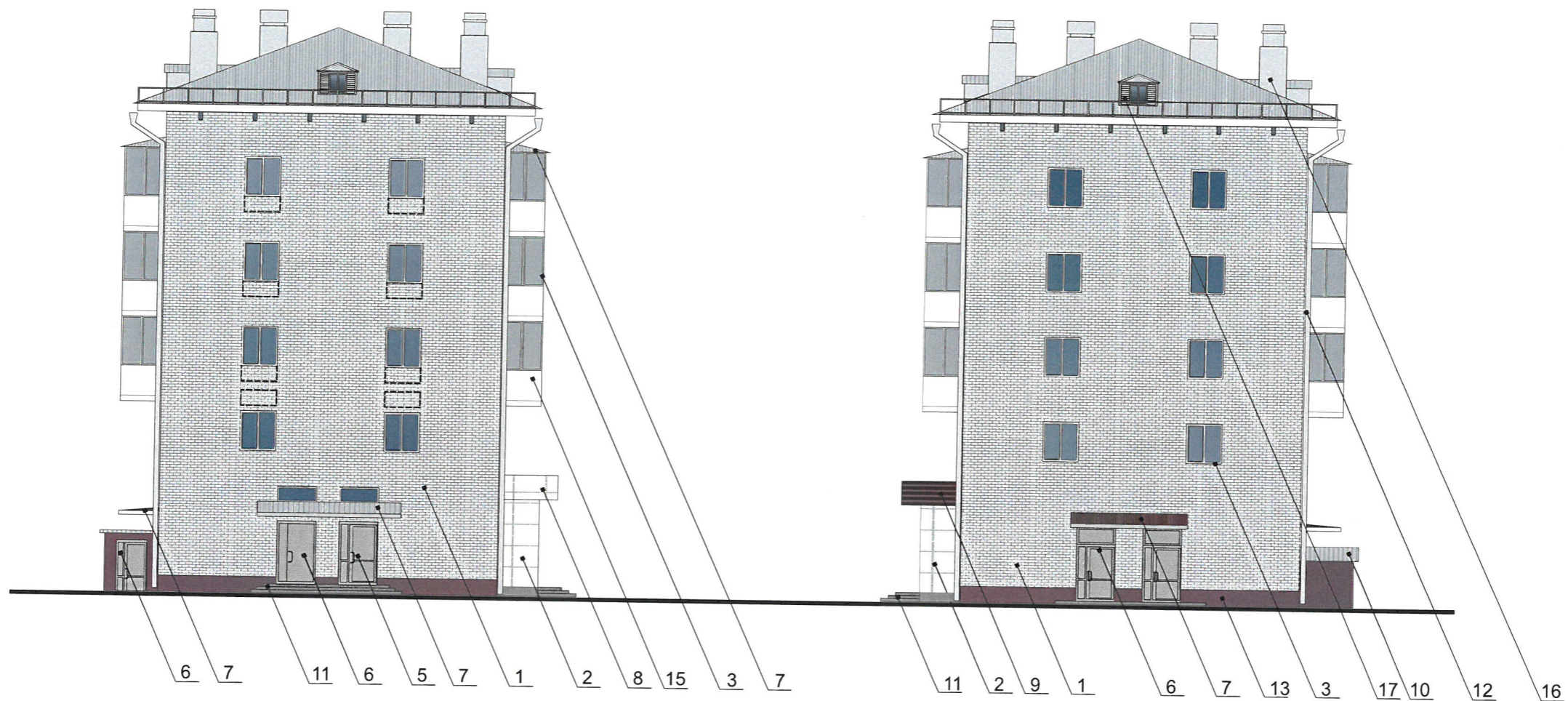
- К дополнительному оборудованию относятся: наружные блоки систем вентиляции и кондиционирования, вентиляционные и водосточные трубы; антенны; видеокamеры наружного наблюдения; почтовые ящики; кабельные линии, пристенные электрощиты; флагштоки и так далее;
- Размещение дополнительного оборудования, дополнительных элементов и устройств на фасадах объектов капитального строительства допускается при соблюдении следующих условий:
 - соответствие размещения дополнительного оборудования архитектурному решению фасадов, предусмотренному проектной документацией, в соответствии с которой осуществлено строительство (реконструкция) Объекта, с привязкой к единой (вертикальной, горизонтальной) системе осей фасадов;
 - единая горизонтальная ось - условная прямая линия. Определяется как половина расстояния между верхним и нижним архитектурным элементом (окна, наличники, карниз, фриз и другие), выделяющимся (западающим, выступающим) из плоскости стены;
 - единая вертикальная ось - условная прямая линия. Определяется как половина расстояния между границами одного архитектурного элемента (окна, двери, колонны) либо между двумя архитектурными элементами (окна, двери, колонны);
 - комплексное решение размещения оборудования - единое архитектурное и цветовое решение (в том числе размер, форма, материал);
 - размещение дополнительного оборудования на архитектурных деталях, элементах декора, поверхностях с ценной архитектурной отделкой, а также крепление, ведущее к повреждению архитектурных поверхностей, не допускаются;

Условные обозначения

- 1 - выноска и номер позиции согласно ведомости отделки фасадов на листе 1
- ☐ - место допустимого размещения дополнительного оборудования

Изн.№ подл.
Подпись и дата
Взам.инв.№

						10-2020			
						Колерный паспорт объекта капитального строительства по ул. Адмирала Ушакова, 30 в Кировском районе города Перми			
Изм.	Кол.уч	Лист	Недок.	Подпись	Дата	Многоквартирный жилой дом со встроенными помещениями торгового назначения	Стадия	Лист	Листов
Выполнил		Кошкина		<i>[Signature]</i>	02.20		П	5	
						Дворовой фасад		ООО «СТЭМП-сервис»	



И.о.
Карасёв С.А.

СОГЛАСОВАНО
14.08.2020
Начальника ДГА
Перми, главный архитектор
Д.Ю. Лапшин
20.08.20

ПРИМЕЧАНИЕ:

- К дополнительному оборудованию относятся: наружные блоки систем вентиляции и кондиционирования, вентиляционные и водосточные трубы; антенны; видеокамеры наружного наблюдения; почтовые ящики; кабельные линии, пристенные электрощиты; флажтоки и так далее;
- Размещение дополнительного оборудования, дополнительных элементов и устройств на фасадах объектов капитального строительства допускается при соблюдении следующих условий:
 - соответствие размещения дополнительного оборудования архитектурному решению фасадов, предусмотренному проектной документацией, в соответствии с которой осуществлено строительство (реконструкция) Объекта, с привязкой к единой (вертикальной, горизонтальной) системе осей фасадов;
 - единая горизонтальная ось - условная прямая линия. Определяется как половина расстояния между верхним и нижним архитектурным элементом (окна, наличники, карниз, фриз и другие), выделяющимся (западающим, выступающим) из плоскости стены;
 - единая вертикальная ось - условная прямая линия. Определяется как половина расстояния между границами одного архитектурного элемента (окна, двери, колонны) либо между двумя архитектурными элементами (окна, двери, колонны);
 - комплексное решение размещения оборудования - единое архитектурное и цветовое решение (в том числе размер, форма, материал);
 - размещение дополнительного оборудования на архитектурных деталях, элементах декора, поверхностях с ценной архитектурной отделкой, а также крепление, ведущее к повреждению архитектурных поверхностей, не допускаются;

Условные обозначения

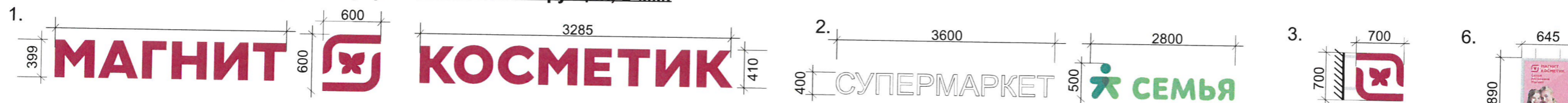
- 1 - выноска и номер позиции согласно ведомости отделки фасадов на листе 1
- место допустимого размещения дополнительного оборудования

Взам. инв. №
Подпись и дата
Инв. № подл.

						10-2020			
						Колерный паспорт объекта капитального строительства по ул. Адмирала Ушакова, 30 в Кировском районе города Перми			
Изм.	Кол.уч	Лист	Недок.	Подпись	Дата	Многоквартирный жилой дом со встроенными помещениями торгового назначения	Стадия	Лист	Листов
Выполнил	Кошкина				02.20		П	6	
						Боковые фасады		ООО «СТЭМП-сервис»	



Габариты применяемых информационных конструкций, в мм:



Ведомость средств размещения информации, рекламных конструкций

Поз.	тип объекта, материал, способы крепления	цвет (с указанием RAL)	наличие подсветки
1	Объемные буквы и/или логотипы, и/или стрелки, без «подложки». Оргстекло, металл, пластик. Размещены на фризе белого цвета	Фирменные цвета	Внутренняя или контурная подсветка
2	Объемные буквы и/или логотипы, и/или стрелки, без «подложки». Оргстекло, металл, пластик. Размещены на фризе коричневого цвета	Фирменные цвета	Внутренняя или контурная подсветка
3	Объемные буквы и/или логотипы, и/или стрелки, без «подложки» на направляющих в цвет фасада. Оргстекло, металл, пластик.	Фирменные цвета	Внутренняя или контурная подсветка
4	Информация с режимом работы и логотипом организации не более 400x400 мм на дополнительном решении входной группы. Информационная табличка (700x500 мм). Оргстекло, металл, пластик.	Фирменные цвета	Внутренняя или контурная подсветка
5	Панель-кронштейн. 750x750 мм. Оргстекло, металл, пластик	Фирменные цвета	Внутренняя или контурная подсветка
6	Двусторонний лайтбокс в витраже	Фирменные цвета	Внутренняя или контурная подсветка
7	Информация на остеклении в виде выклейки *. Пленка ПВХ.	Красный/Белый	—
8	Указатель с наименованием улицы и номером дома (здания). Металл, пластик	R-(0), G-(20), B-(120) / Белый	Внутренняя подсветка по усмотрению

Управление архитектуры и городского дизайна
ДГА администрации г.Перми
**СООТВЕТСТВУЕТ АРХИТЕКТУРНОМУ
ОБЛИКУ ГОРОДА ПЕРМИ**
И.о. *Карасёв С.А.* 21.08.2020

Условные обозначения

- ось размещения средств размещения информации, рекламных конструкций.
- место допустимого размещения средств размещения информации, рекламных конструкций.
- выноска и номер позиции согласно Ведомости средств размещения информации, рекламных конструкций.

Примечание.

Схема крепления вывески к стене здания, схема компоновки объемных букв и/или логотипов относительно оси и места размещения средств размещения информации указаны на листе 8.

Взам. инв. №
Подпись и дата
Инв. № подл.

* Непосредственно на остеклении витрины допустимо сплошное написание информации, состоящей из графической и (или) текстовой частей, занимающей не более 30 % площади одного членения поля остекления (пункт 3.13. Стандартных требований).
** Сплошные вывески в витринах и на остеклении оконных, дверных полотен не должны превышать по высоте половину высоты витрины и остекления оконных, дверных полотен, а по ширине - половину ширины витрины и остекления оконных, дверных полотен и должны отступать от остекления не менее чем на 0,15 м (пункт 3.14. Стандартных требований).

Изм.	Кол.уч	Лист	Недок.	Подпись	Дата	10-2020		
Выполнил	Кошкина			<i>[Signature]</i>	02.20	Колерный паспорт объекта капитального строительства по ул. Адмирала Ушакова, 30 в Кировском районе города Перми		
Многоквартирный жилой дом со встроенными помещениями торгового назначения						Стадия	Лист	Листов
						П	7	
Размещение средств размещения информации, рекламных конструкций						ООО «СТЭМП-сервис»		

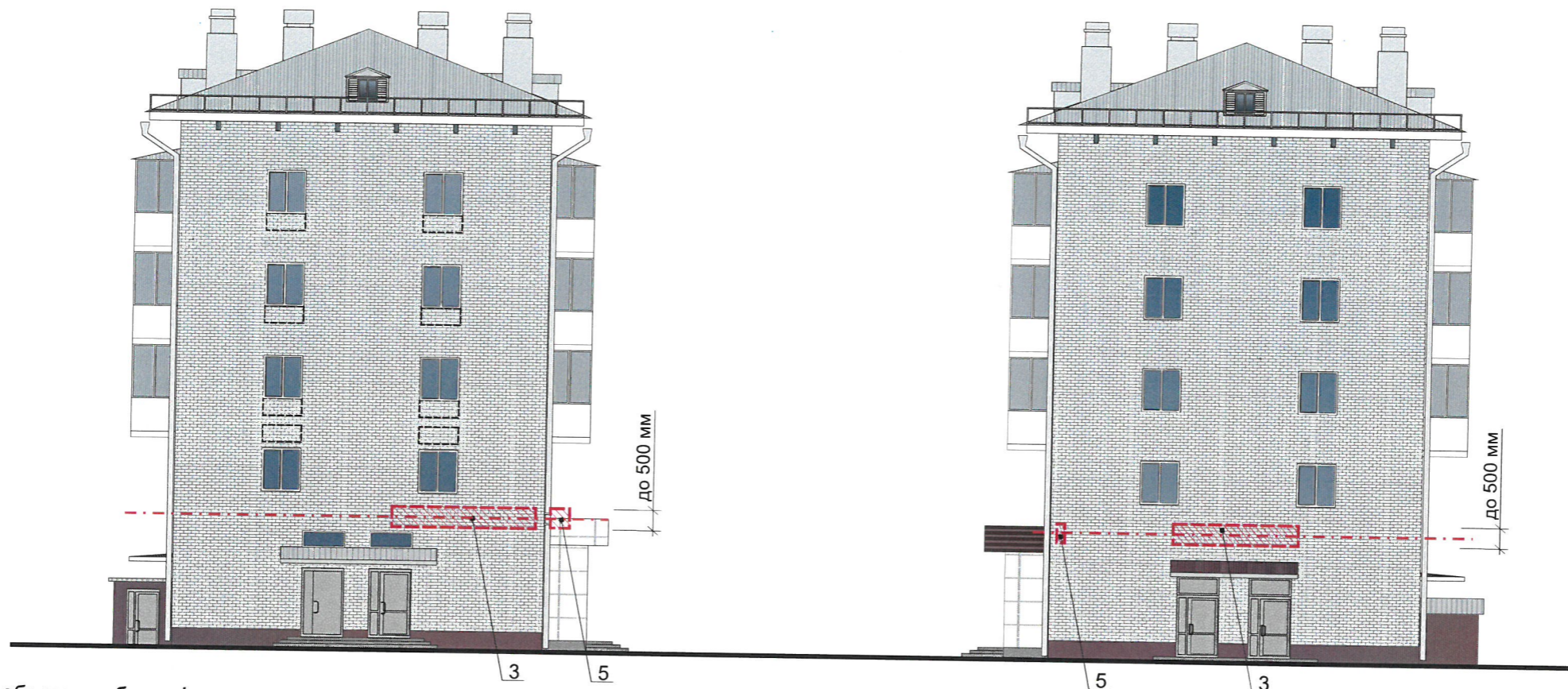
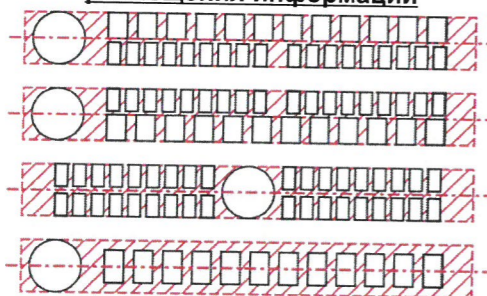
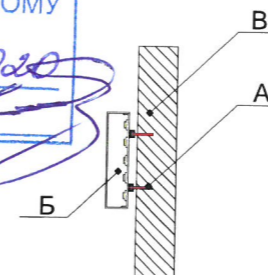


Схема компоновки объемных букв и/или логотипов, относительно оси и места размещения средств размещения информации



Управление архитектуры и городского дизайна
ДГА администрации г.Перми
**СООТВЕТСТВУЕТ АРХИТЕКТУРНОМУ
ОБЛИКУ ГОРОДА ПЕРМИ**
И.о. *21.08.2020*
Карасьев С.А. Подпись *[Signature]*

Схема крепления вывески к стене здания



А - саморез
Б - объемная буква с подсветкой
В - кирпич

Условные обозначения

- ось размещения средств размещения информации, рекламных конструкций.
- место допустимого размещения средств размещения информации, рекламных конструкций.
- выноска и номер позиции согласно Ведомости средств размещения информации, рекламных конструкций на листе 8.

Условия размещения средств размещения информации, рекламных конструкций.

1. Средства размещения информации располагаются относительно условной прямой линии - единой горизонтальной оси. Местоположение оси на фасаде определяется как половина расстояния между верхним и нижним архитектурным элементом (окна, наличники, карниз, фриз и др.), выделяющимися (западающим, выступающим) из плоскости стены.
2. Размещение вывесок и рекламных конструкций должно осуществляться в границах места допустимого размещения средств размещения информации, рекламных конструкций, установленных данным колерным паспортом объекта капитального строительства.
3. Размещение вывесок по отношению друг к другу, их конфигурация, наполненность информацией должны соответствовать Стандартным требованиям к вывескам, их размещению и эксплуатации (далее - Стандартные требования), утвержденным Решением Пермской городской Думы от 18.12.2018 № 265.
4. В случае, если планируемые к размещению вывески не соответствуют Стандартным требованиям и действующему колерному паспорту, требуется внесение изменений в колерный паспорт путем разработки нового колерного паспорта.
5. Максимальный размер информационных табличек - 0,5 м x 0,7 м (пункт 2.13. Стандартных требований).
6. Узел крепления каждого типа средства размещения информации разрабатывается отдельным рабочим проектом.
7. В случае размещения рекламной конструкции на фасаде здания, строения, сооружения, такая конструкция должна быть отражена в составе нового колерного паспорта, а ее размещение должно осуществляться в соответствии с действующим порядком установки и эксплуатации рекламных конструкций на территории города Перми, утвержденным решением Пермской городской Думы, с последующим получением разрешения на установку и эксплуатацию рекламной конструкции в установленном порядке.
8. В случае возникновения спорных ситуаций в отношении мест размещения с другими организациями, располагающимися в здании, регулирование конфликта и окончательное решение по размещению средств размещения информации той или иной претендующей организации, в соответствии с положениями Жилищного кодекса Российской Федерации принимает на себя собрание жильцов и собственников помещений многоквартирного дома.
9. Размещение вывесок, перекрывающие оконные проемы, а также расположенные на балконах, лоджиях зданий и сооружений должно быть согласовано с собственниками помещений, к которым относится балкон, лоджия или данный оконный проем.

						10-2020			
						Колерный паспорт объекта капитального строительства по ул. Адмирала Ушакова, 30 в Кировском районе города Перми			
Изм.	Кол.уч	Лист	№ док.	Подпись	Дата	Многоквартирный жилой дом со встроенными помещениями торгового назначения	Стадия	Лист	Листов
Выполнил	Кошкина			<i>[Signature]</i>	02.20		П	8	
						Размещение средств размещения информации, рекламных конструкций	ООО «СТЭМП-сервис»		

Взам. инв. №
Подпись и дата
Инв. № подл.

Позиция согласно ведомости отделки фасадов	Координаты цвета RAL 9007	C:	0	Темно-алюминиевый
		M:	0	
		Y:	0	
		K:	60	
		R:	143	
		G:	143	
6		B:	140	

Позиция согласно ведомости отделки фасадов	Координаты цвета RAL 9003	C:	0	Сигнальный белый
		M:	0	
		Y:	0	
		K:	0	
		R:	244	
		G:	248	
2; 3; 4; 5; 8; 15		B:	244	

Позиция согласно ведомости отделки фасадов	Координаты цвета RAL 9006	C:	0	Бело-алюминиевый
		M:	0	
		Y:	0	
		K:	40	
		R:	165	
		G:	168	
7; 10		B:	166	

Позиция согласно ведомости отделки фасадов	Координаты цвета RAL 8016	C:	40	Махагон коричневый
		M:	80	
		Y:	80	
		K:	80	
		R:	76	
		G:	47	
7; 12; 13		B:	38	

Позиция согласно ведомости отделки фасадов	Координаты цвета RAL 7016	C:	60	Антрацитово-серый
		M:	30	
		Y:	30	
		K:	80	
		R:	55	
		G:	63	
11; 13		B:	67	


Позиция согласно ведомости отделки фасадов	Координаты цвета RAL 9002	C:	5	Светло-серый
		M:	0	
		Y:	10	
		K:	10	
		R:	221	
		G:	222	
12		B:	221	

Позиция согласно ведомости отделки фасадов	Координаты цвета RAL 8014	C:	30	Сепия коричневый
		M:	60	
		Y:	100	
		K:	80	
		R:	73	
		G:	57	
9		B:	45	

Позиция согласно ведомости отделки фасадов	Координаты цвета RAL 4010	C:	10	Телемагента
		M:	90	
		Y:	30	
		K:	0	
		R:	198	
		G:	54	
14		B:	120	

Координаты цветов в RAL приведены с сайта <http://colorscheme.ru/>

И.о.
Карасёв С.И.


						10-2020			
						Колерный паспорт объекта капитального строительства по ул. Адмирала Ушакова, 30 в Кировском районе города Перми			
Изм.	Кол.уч	Лист	№док.	Подпись	Дата	Многоквартирный жилой дом со встроенными помещениями торгового назначения	Стадия	Лист	Листов
Выполнил	Кошкина				02.20		П	9	
						Эталоны колеров	ООО «СТЭМП-сервис»		

Взам. инв. №
Подпись и дата
Инв. № подл.