

ИП Шмидт А.А.

№01563000214190000130001 от 16.01.2020

Заказчик: Департамент градостроительства и
архитектуры администрации города Перми

ПАСПОРТ ВНЕШНЕГО ОБЛИКА ОБЪЕКТА КАПИТАЛЬНОГО СТРОИТЕЛЬСТВА (КОЛЕРНЫЙ ПАСПОРТ)

АДРЕС ОБЪЕКТА: г.Пермь, административный район Свердловский,
Комсомольский проспект, здание (строение) № 45

129-05-2020-AP

ПЕРМЬ 2020г.

Ведомость чертежей

| Лист | Наименование | Примечание |
|------|---|------------|
| 1 | Общие данные (начало) | |
| 2 | Общие данные (продолжение) | |
| 3 | Существующее состояние фасадов (фотофиксация) | |
| 4 | Главный фасад | |
| 5 | Главный фасад | |
| 6 | Дворовой фасад | |
| 7 | Дворовой фасад | |
| 8 | Боковые фасады | |
| 9 | Боковые фасады | |
| 10 | Размещение средств размещения информации, рекламных конструкций | |
| 11 | Размещение средств размещения информации, рекламных конструкций | |
| 12 | Архитектурно-художественная подсветка | |
| 13 | Эталоны колеров | |

Ведомость отделки фасадов

| Поз. | Элемент фасада | Эталон цвета | Обознач. | Вид отделки | Примечание |
|------|--|--------------|----------------------------------|---|--------------------------------------|
| 1 | Основное поле стен | | RAL 1001 | Штукатурка, краска перхлорвиниловая | Q 121 (каталог Tikkurila Facade 760) |
| 2 | Цоколь | | RAL 8024 | Штукатурка, краска перхлорвиниловая, гранит | Q 663 (каталог Tikkurila Facade 760) |
| 3 | Двери | | RAL 1036 RAL 7004 RAL 8016 | Атмосферостойкая краска, металл | |
| 4 | Окна | | RAL 9003 | Металлопластик | |
| 5 | Покрытие крыши и козырьков, отливы | | RAL 7004 | Оцинкованный металл с полимерным покрытием | |
| 6 | Архитектурный декор, вывод вент. шахт, балконные плиты | | RAL 9003 | Штукатурка, краска перхлорвиниловая | |
| 7 | Эвакуационная лестница | | RAL 1036 | Атмосферостойкая краска, металл | |
| 8 | Слуховое окно | | RAL 9006 | Листовой металл, покраска | |
| 9 | Водосток, отливы | | RAL 9003 | Оцинкованный металл с полимерным покрытием | |
| 10 | Опоры козырьков | | RAL 7004 | Атмосферостойкая краска, металл | |
| 11 | Ограждения кровли, решетки | | RAL 7004 | Атмосферостойкая краска, металл | |
| 12 | Приямки | | RAL 8024 | Бетон, покраска, природный камень | Q 663 (каталог Tikkurila Facade 760) |
| 13 | Вход в подвал | | RAL 8024 | Штукатурка, краска перхлорвиниловая | Q 663 (каталог Tikkurila Facade 760) |
| 14 | Флагшток | | RAL 7004 | Атмосферостойкая краска, металл | |
| 15 | Стеклоблоки | | RAL 6000 | Стекло | |

Пояснительная записка.

Краткая характеристика:

Объект капитального строительства — 4-этажное административное здание;
 Год постройки и ввода в эксплуатацию: 1937г.;
 В плане здание сложной конфигурации;
 Тип постройки, серия — в тех.паспорте информация отсутствует;
 Материал несущих стен: кирпичные;
 Тип фасада — оштукатуренный;
 Кровля скатная, с покрытием из оцинкованного металла;
 Ранее согласованные колерные паспорта: не разрабатывались.

Здание расположено в жилом районе Свердловский, между улицами Краснова и Революции, недалеко от Центрального парка развлечений им. М.Горького.

Здание расположено в границах территории объекта культурного наследия (достопримечательного места) «Комсомольский проспект» согласно Приказа Государственной инспекции по охране объектов культурного наследия Пермского края от 19 декабря 2018г. №СЭД-55-01-05-563 «Об установлении границ территории объекта культурного наследия регионального значения — достопримечательного места «Комсомольский проспект».

Комсомольский проспект — улица в центральной части Перми. Является наиболее выразительной в Перми градостроительной осью

Комсомольский проспект отличается от большинства других улиц необычным внешним обликом благодаря расположенной посередине пешеходной аллеи, огражденной двумя рядами деревьев и чугунной решёткой.

В соответствии с Приказом Государственной инспекции по охране объектов культурного наследия Пермского края от 19.12.2018 № СЭД-55-01-05-563 "Об установлении границ территории, предмета охраны объекта культурного наследия регионального значения - достопримечательного места "Комсомольский проспект" здание школы № 9 является объектом, обладающим признаками объектов культурного наследия: 4-этажное прямоугольное в плане здание с двумя фланговыми ризалитами на восточном фасаде. Фасады оштукатурены, оконные проемы крупные прямоугольные (подквадратные). Входы в здание в фланговых ризалитах оформлены в виде трехколонных бесфронтонных портиков с гранеными колоннами и капителями композитного ордера. Крыша скатная вальмовая, кровля металлическая фальцевая с организованными водостоками.

Настоящим колерным паспортом:

Уточняются виды и места размещения средств размещения информации;

В соответствии с Градостроительным кодексом Российской Федерации, решением Пермской городской Думы от 18.12.2018 № 265 «Об утверждении Правил благоустройства территории города Перми и о признании утратившими силу отдельных решений Пермской городской Думы» и постановлением администрации города Перми от 22.02.2017 № 130 «Об утверждении формы и Порядка согласования паспорта внешнего облика объекта капитального строительства (колерного паспорта)» проекты колерных паспортов либо проекты изменений в колерные паспорта не являются разрешительной документацией на строительство, реконструкцию объекта капитального строительства; не являются правовым основанием на устройство пристроек, навесов, козырьков;

Предметом согласования данного колерного паспорта являются: принятые цветовые решения элементов фасада, применяемые материалы существующего объекта недвижимости, а также определение возможных типов размещения средств размещения информации на нем. Средства размещения информации, рекламные конструкции, не соответствующие типу и местам их возможного размещения, подлежат демонтажу.

СОГЛАСОВАНО
 18 заместитель начальника ДП
 г. Перми - специалист архитектор
 Д.Ю. Мазин

| | | | | | | | | |
|------|---------|---------------|------|---------|----------|---|------|--------|
| | | | | | | 129-05-2020-АР 20 | | |
| | | | | | | Колерный паспорт объекта капитального строительства по Комсомольскому проспекту дом № 45, Свердловского района г.Перми. | | |
| Изм. | Кол.уч | Лист | №док | Подпись | Дата | | | |
| | Разраб. | Августов. А.М | | | 18.05.20 | | | |
| | | | | | | Здание школы | | |
| | | | | | | Стадия | Лист | Листов |
| | | | | | | П | 1 | 13 |
| | | | | | | Общие данные (начало) | | |
| | | | | | | ИП Шмидт А. А. | | |

ИНСТРУКЦИЯ

о порядке производства работ, связанных с окраской фасадов и всех наружных частей зданий, сооружений, строений, расположенных на территории города Перми

1. Окраска фасадов и всех наружных частей зданий, сооружений, строений, ограждений, заборов, павильонов, киосков, ларьков и прочих объектов, расположенных на территории города перми, может производиться лишь на основании колерного паспорта фасадов на ремонт и окраску, согласованного ДГА г. Перми.
2. До начала процесса окраски здания или какого-либо сооружения должны быть произведены работы по капитальному ремонту всех без исключения наружных частей его, подлежащих окраске.
3. До начала ремонта зданий, имеющих газосветовую рекламу, сообщить рекламораспространителю о предстоящих работах на фасаде здания с целью сохранения вывесок либо их демонтажу.
4. Полуразрушенные и разрушенные архитектурные художественно-скульптурные детали здания, карнизы, колонны, пилястры, капители, фриззы, тяги, лепные украшения, барельефы, мозаика, художественная роспись подлежат обязательному восстановлению в своем первоначальном виде.
5. Металлические поверхности отдельных частей здания, чугунные решетки, перила балконов и лестниц, кронштейны, дверные и оконные приборы, архитектурно-художественные детали перед окраской очищаются от грязи, ржавчины, старой краски и покрываются вновь лишь масляной краской.
6. В соответствии с выданными образцами цвета (колерами) на окраску здания организация, производящая ремонт здания, составляет пробные образцы цвета, которые наносятся на видное место стены.
7. Проверку и согласование пробного образца цвета (колера), а также готовности поверхности стены и отдельных наружных частей здания к окраске производит уполномоченный представитель ДГА г. Перми. Без указанной проверки и согласования производить окраску фасада категорически воспрещается.
8. Домоуправления, организации и учреждения, производящие окраску и связанный с нею ремонт здания, несут полную ответственность за точное выполнение настоящей инструкции и привлекаются к ответственности за нарушение ее.
9. Цветовая гамма рекламносителей должна гармонировать с основным колористическим решением фасадов здания.
10. По все вопросам, связанным с производством работ, необходимо обращаться в ДГА г.Перми (ул. Сибирская, 15, кабинет 315, тел.: (342) 212-76-98)

Современное состояние:

Здание кирпичное, стены оштукатурены и окрашены. С учетом выполненных зондажей красочных слоев поле стен здания изначально окрашивалось в горчичный, коричнево-желтый цвет. Архитектурный декор белый. Цоколь оштукатурен и окрашен. В настоящее время цвет цоколя разнородный. Окрашен в темно-коричневый цвет. Деревянные оконные блоки, исторически окрашенные темной красно-коричневой краской, полностью заменены на белые металлопластиковые стеклопакеты, без сохранения исторического рисунка переплетов. Исторические входные деревянные филенчатые двери, окрашенные в коричневый цвет, не сохранились, заменены на металлические глухие, выкрашенные в серый цвет. Отделка фасадов в удовлетворительном состоянии. Местами красочный слой выцвел, сильно истерт или облуплен, местами обрушен штукатурный слой. В эстетическом отношении, фасад требует преобразования с целью возвращения ему архитектурного единства путем упорядочивания мест размещения дополнительного оборудования; общего цветового решения и определения мест размещения средств размещения информации.

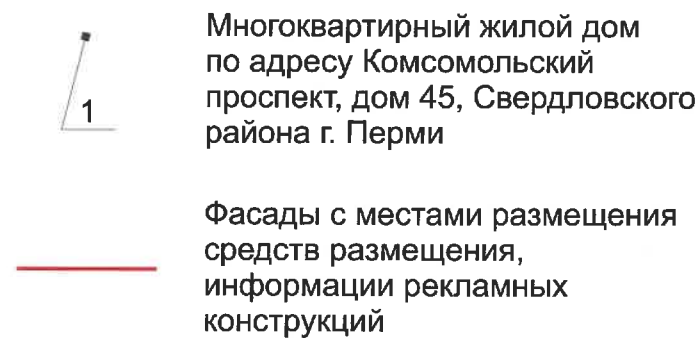
Ведомость ссылочных и прилагаемых документов

| ОБОЗНАЧЕНИЕ | НАИМЕНОВАНИЕ | ПРИМЕЧАНИЯ |
|---|--|------------|
| Решение Пермской городской Думы от 18.12.2018 № 265 | Об утверждении Правил благоустройства территории города Перми и о признании утратившими силу отдельных решений Пермской городской Думы | |
| Постановление администрации г.Перми от 22.02.2017 № 130 | Об утверждении формы и Порядка согласования паспорта внешнего облика объекта капитального строительства (колерного паспорта) | |

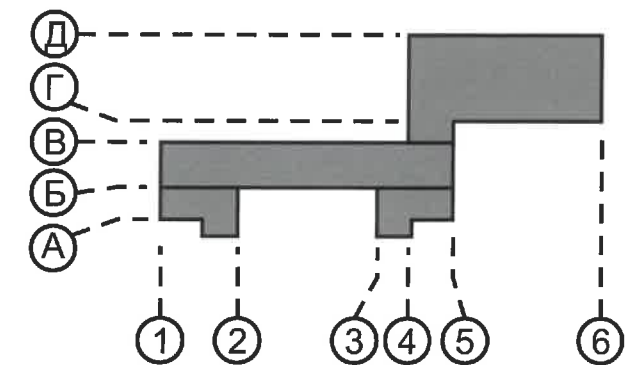
Ситуационный план



Условные обозначения



План координационных осей



| | | | | | | | | | |
|------|---------|---------------|------|---------|----------|---|----------------|------|--------|
| | | | | | | 129-05-2020-AP | | | |
| | | | | | | Колерный паспорт объекта капитального строительства по Комсомольскому проспекту дом № 45, Свердловского района г.Перми. | | | |
| Изм. | Кол.уч. | Лист | №док | Подпись | Дата | Здание школы | Стадия | Лист | Листов |
| | Разраб. | Августов. А.М | | | 18.05.20 | | П | 2 | 13 |
| | | | | | | Общие данные | ИП Шмидт А. А. | | |

Главный фасад



Боковой фасад



Главный фасад



Главный фасад



Боковой фасад



Боковой фасад



Главный фасад



Боковой фасад



Дворовой фасад



Главный фасад

| | | | | | | | | | |
|------|---------|------|---------------|---------|----------|---|--------|------|--------|
| | | | | | | 129-05-2020-AP | | | |
| | | | | | | Колерный паспорт объекта капитального строительства по Комсомольскому проспекту дом № 45, Свердловского района г.Перми. | | | |
| Изм. | Кол.уч | Лист | Недок | Подпись | Дата | Здание школы | Стадия | Лист | Листов |
| | Разраб. | | Августов. А.М | | 18.05.20 | | П | 3 | 13 |
| | | | | | | ИП Шмидт А. А. | | | |

Боковой фасад



Боковой фасад



Боковой фасад



Дворовой фасад



Дворовой фасад



Дворовой фасад



Дворовой фасад



Дворовой фасад



Дворовой фасад



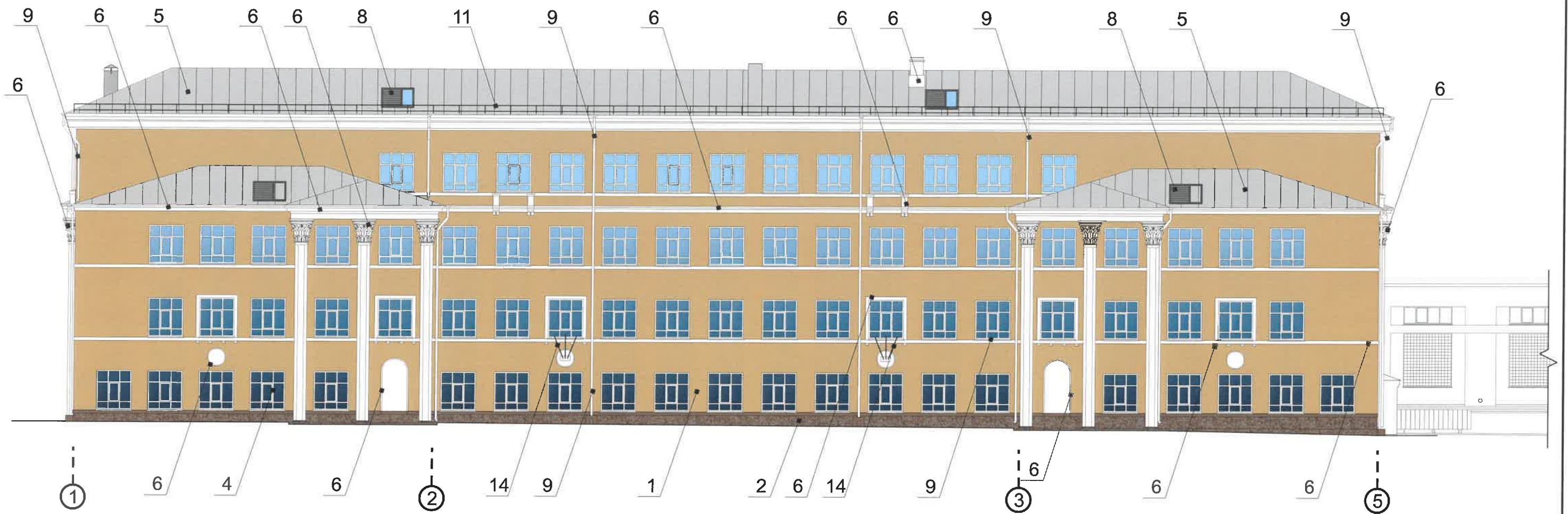
Дворовой фасад



Дворовой фасад



| | | | | | | | | | |
|---------|--------|---------------|------|---------|----------|---|----------------|------|--------|
| | | | | | | 129-05-2020-AP | | | |
| | | | | | | Колерный паспорт объекта капитального строительства по Комсомольскому проспекту дом № 45, Свердловского района г.Перми. | | | |
| Изм. | Кол.уч | Лист | №док | Подпись | Дата | Здание школы | Стадия | Лист | Листов |
| Разраб. | | Августов. А.М | | | 18.05.20 | | П | 4 | 13 |
| | | | | | | Существующее состояние фасадов (фотофиксация). | ИП Шмидт А. А. | | |



Примечание

1. В случае, если наружные лестницы при дополнительно устроенных входах в общественные помещения здания выходят за границы предоставленного земельного участка и красные линии квартала, то устройство дополнительных или переустройство существующих входных групп требует получения разрешения в установленном порядке;

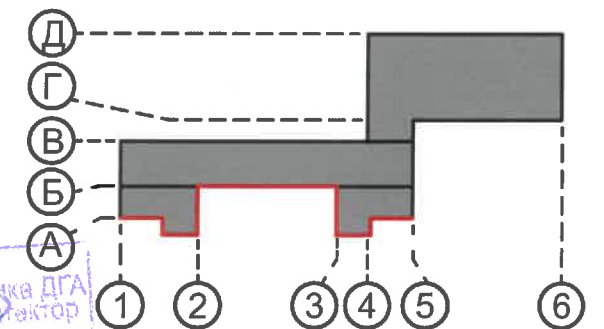
2. В случае устройства или переустройства (перепланировки, ремонта, реконструкции) помещений общественного назначения, их входных групп в обязательном порядке должны быть предусмотрены мероприятия по обеспечению доступности данных помещений для маломобильных групп населения, включая инвалидов, использующих кресла-коляски и собак-проводников (далее - МГН) в соответствии с требованиями СП 59.13330.2016 Свод правил. Доступность зданий и сооружений для маломобильных групп населения. Данный свод правил касается функционально-планировочных элементов зданий и сооружений, их участков или отдельных помещений, доступных для МГН (входные узлы, коммуникации, пути эвакуации, помещения и зоны обслуживания, а также их информационное и инженерное обустройство). В частности, лестницы при входах в общественные помещения должны дублироваться пандусами с уклоном не более 1:20 (5%) или иными средствами подъема (подъемные платформы, лифты и т.д.). Согласно вышеуказанному Своду правил наружные лестницы и пандусы должны иметь поручни с учетом технических требований к опорным стационарным устройствам по ГОСТ Р 51261; размеры входной площадки при открывании дверей наружу должны быть не менее 1,4 x 2,0 или 1,5 x 1,85; размеры входной площадки с пандусом не менее 2,2 x 2,2 м.

Условные обозначения

1 - Выноска и номер позиции согласно ведомости отделки фасадов на листе 1

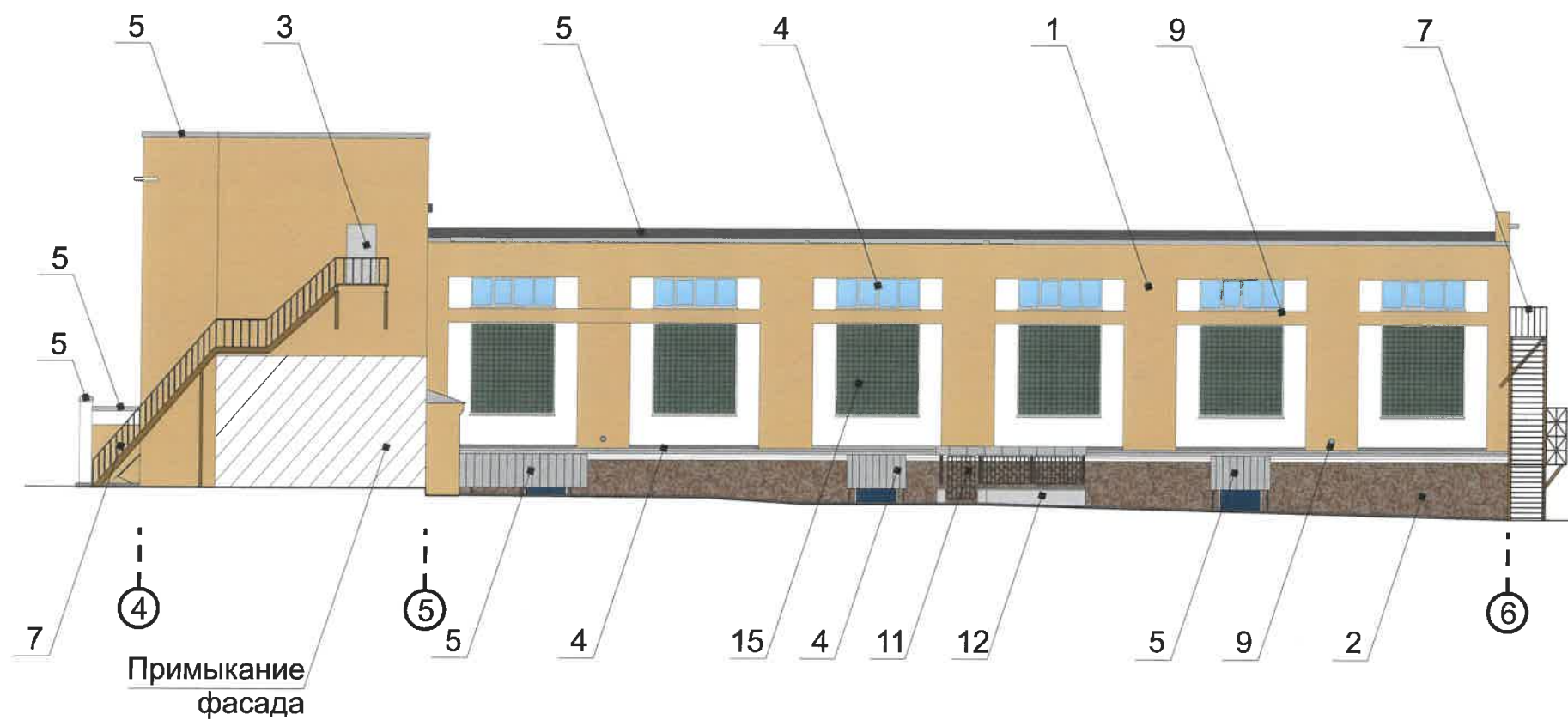
А - Условная координационная ось

План координационных осей

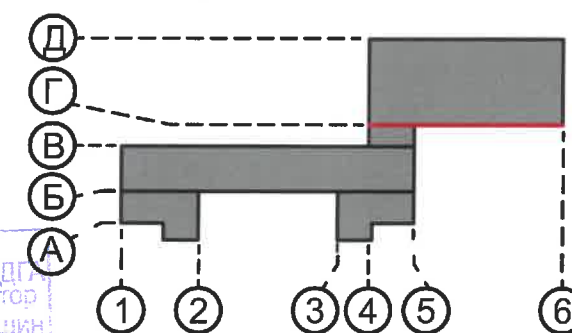


СОГЛАСОВАНО
18 заместителем начальника ДГА
г. Пермь главный архитектор
Д.Ю. Липини


| | | | | | | | | | |
|------------------------|--------|------|------|---------|------|---|--------|----------------|--------|
| | | | | | | 129-05-2020-AP | | | |
| | | | | | | Колерный паспорт объекта капитального строительства по Комсомольскому проспекту дом № 45, Свердловского района г.Перми. | | | |
| Изм. | Кол.уч | Лист | №док | Подпись | Дата | Здание школы | Стадия | Лист | Листов |
| | | | | | | | П | 5 | 13 |
| Разраб. Августов. А.М. | | | | | | Главный фасад в осях 1-5 | | ИП Шмидт А. А. | |




План координационных осей



Условные обозначения

 - Выноска и номер позиции согласно ведомости отделки фасадов на листе 1

 - Условная координационная ось

Примечание

Информацию по устройству дополнительных или переустройству существующих входных групп см. лист 4

СОГЛАСОВАНО
 18.05.2020
 Д.Ю. Пашкин
 Архитектор

| | | | | | | | | | |
|------|--------|------|------|---------|------|---|--------|----------------|--------|
| | | | | | | 129-05-2020-AP | | | |
| | | | | | | Колерный паспорт объекта капитального строительства по Комсомольскому проспекту дом № 45, Свердловского района г.Перми. | | | |
| Изм. | Кол.уч | Лист | №док | Подпись | Дата | Здание школы | Стадия | Лист | Листов |
| | | | | | | | П | 6 | 13 |
| | | | | | | Главный фасад в осях 4-6 | | ИП Шмидт А. А. | |



Примыкание
фасада

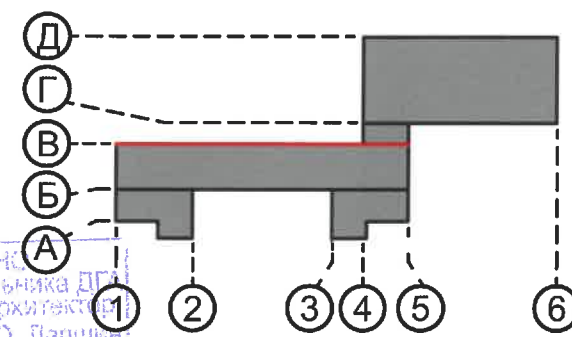
Примечание

1. К дополнительному оборудованию относятся: наружные блоки систем вентиляции и кондиционирования, вентиляционные и водосточные трубы; антенны; видеокамеры наружного наблюдения; почтовые ящики; кабельные линии, пристенные электрощиты; флажки и так далее;
2. Размещение дополнительного оборудования, дополнительных элементов и устройств на фасадах объектов капитального строительства допускается при соблюдении следующих условий:
 - соответствие размещения дополнительного оборудования архитектурному решению фасадов, предусмотренному проектной документацией, в соответствии с которой осуществлено строительство (реконструкция) Объекта, с привязкой к единой (вертикальной, горизонтальной) системе осей фасадов;
 - единая горизонтальная ось - условная прямая линия. Определяется как половина расстояния между верхним и нижним архитектурным элементом (окна, наличники, карниз, фриз и другие), выделяющимся (западающим, выступающим) из плоскости стены;
 - единая вертикальная ось - условная прямая линия. Определяется как половина расстояния между границами одного архитектурного элемента (окна, двери, колонны) либо между двумя архитектурными элементами (окна, двери, колонны);
 - комплексное решение размещения оборудования - единое архитектурное и цветовое решение (в том числе размер, форма, материал);
 - размещение дополнительного оборудования на архитектурных деталях, элементах декора, поверхностях с ценной архитектурной отделкой, а также крепление, ведущее к повреждению архитектурных поверхностей, не допускаются

Условные обозначения

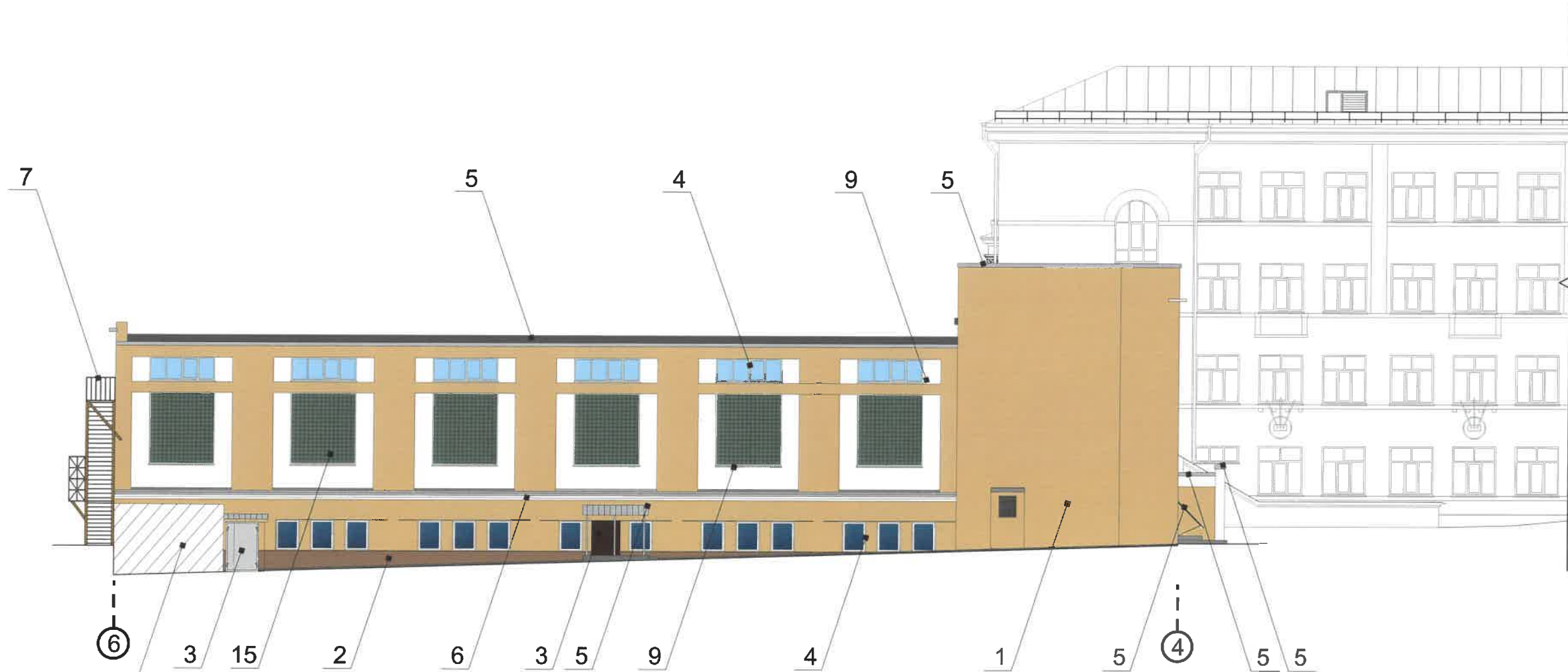
- Выноска и номер позиции согласно ведомости отделки фасадов на листе 1
- Место допустимого размещения дополнительного оборудования
- Условная координационная ось

План координационных осей



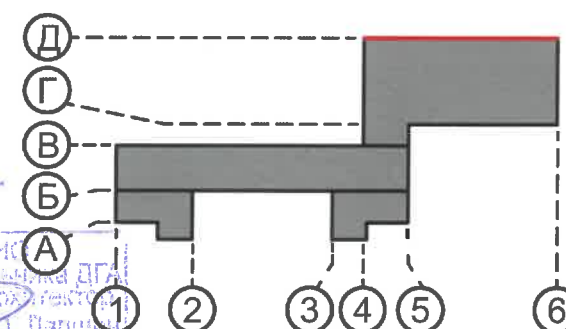
СОГЛАСОВАНО
заместитель начальника ДП
г. Пермь, филиал «Архитектур-
Д.Ю. Лапшин
20 08 2020

| | | | | | | | | | |
|------|---------|---------------|------|---------|----------|---|----------------|------|--------|
| | | | | | | 129-05-2020-AP | | | |
| | | | | | | Коперный паспорт объекта капитального строительства по Комсомольскому проспекту дом № 45, Свердловского района г.Перми. | | | |
| Изм. | Кол.уч | Лист | №док | Подпись | Дата | Здание школы | Стадия | Лист | Листов |
| | Разраб. | Августов. А.М | | | 18.05.20 | | П | 7 | 13 |
| | | | | | | Дворовой фасад в осях 5-1 | ИП Шмидт А. А. | | |



Примыкание фасада здания
по адресу: ул. Краснова, 23

План координационных осей



СОГЛАСОВАНО
1^й заместитель начальника ДГА
г. Перми
18.05.2020

Условные обозначения

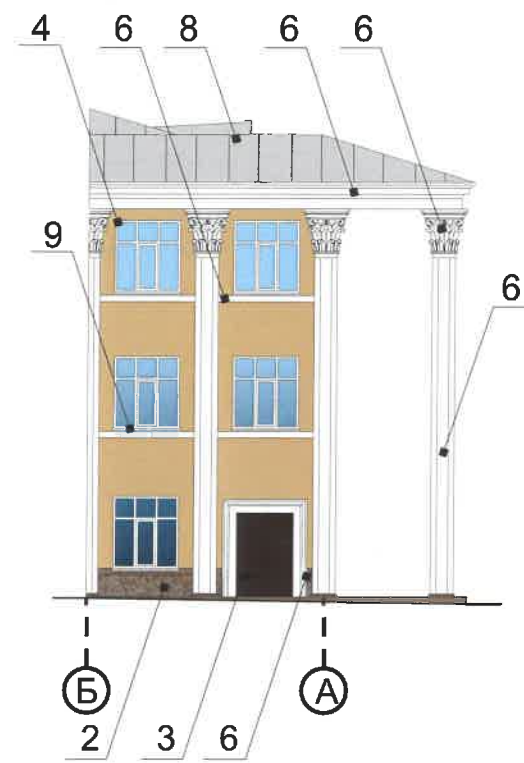
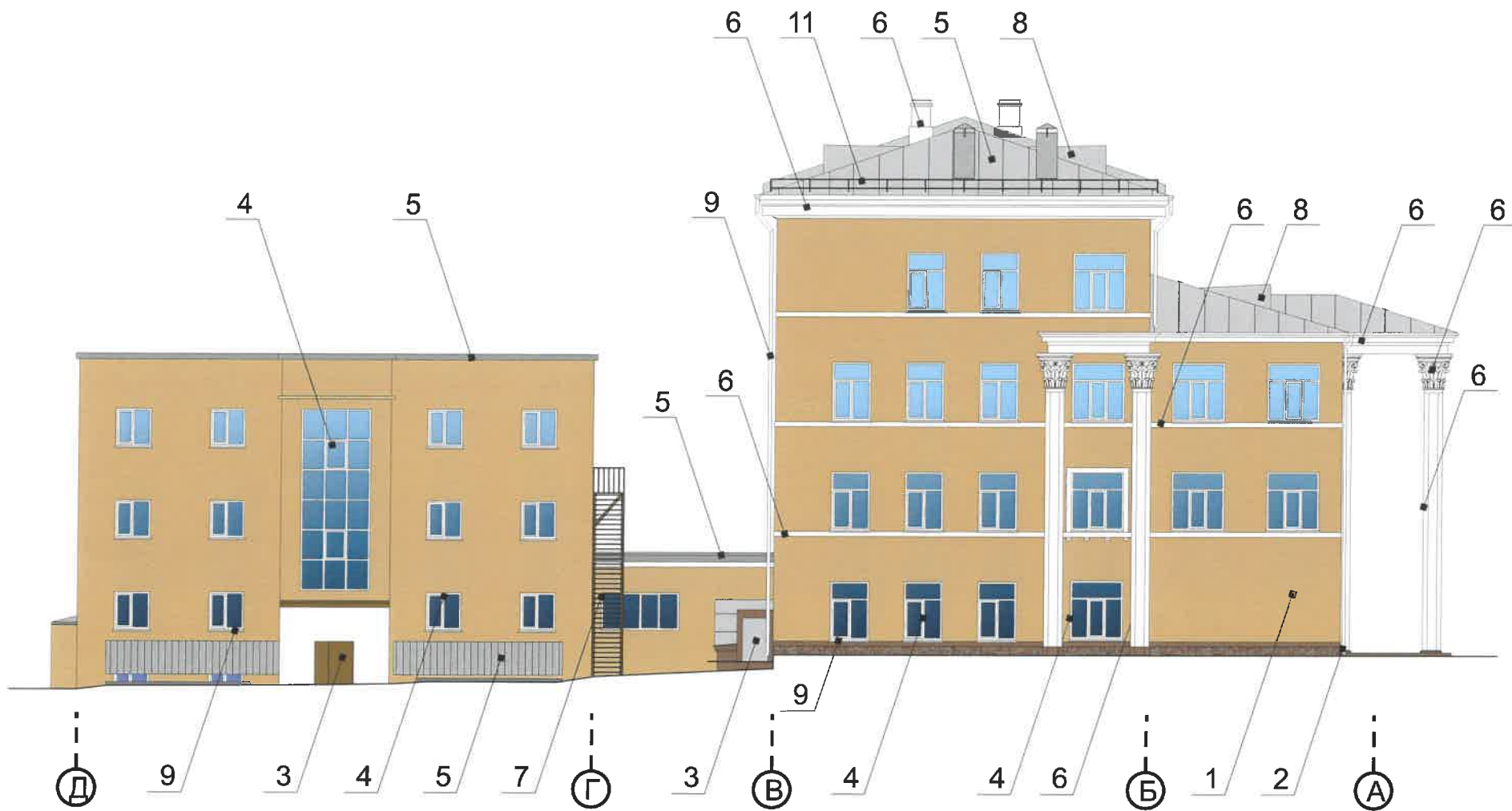
- Выноска и номер позиции согласно ведомости отделки фасадов на листе 1

- Условная координационная ось

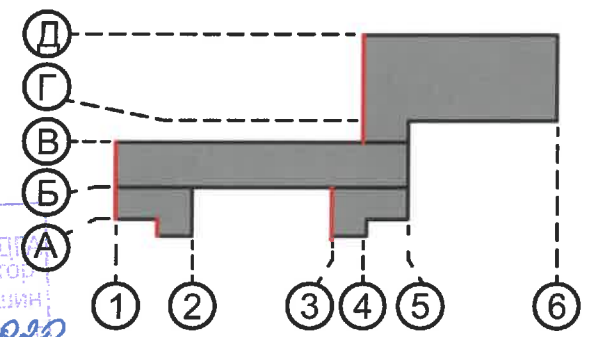
Примечание

Про устройства дополнительных или переустройство существующих входных групп см. лист 5

| | | | | | | | | | |
|------------------------|---------|------|------|---------|------|---|----------------|------|--------|
| | | | | | | 129-05-2020-AP | | | |
| | | | | | | Колерный паспорт объекта капитального строительства по Комсомольскому проспекту дом № 45, Свердловского района г.Перми. | | | |
| Изм. | Кол.уч. | Лист | №док | Подпись | Дата | Здание школы | Стадия | Лист | Листов |
| | | | | | | | П | 8 | 13 |
| Разраб. Августов. А.М. | | | | | | Дворовой фасад в осях 6-4 | ИП Шмидт А. А. | | |



План координационных осей



СОГЛАСОВАНО
 1й заместителем начальника Д.О.
 г. Перми, главный архитектор
 Д.Ю. Папшин
 20 08 2020

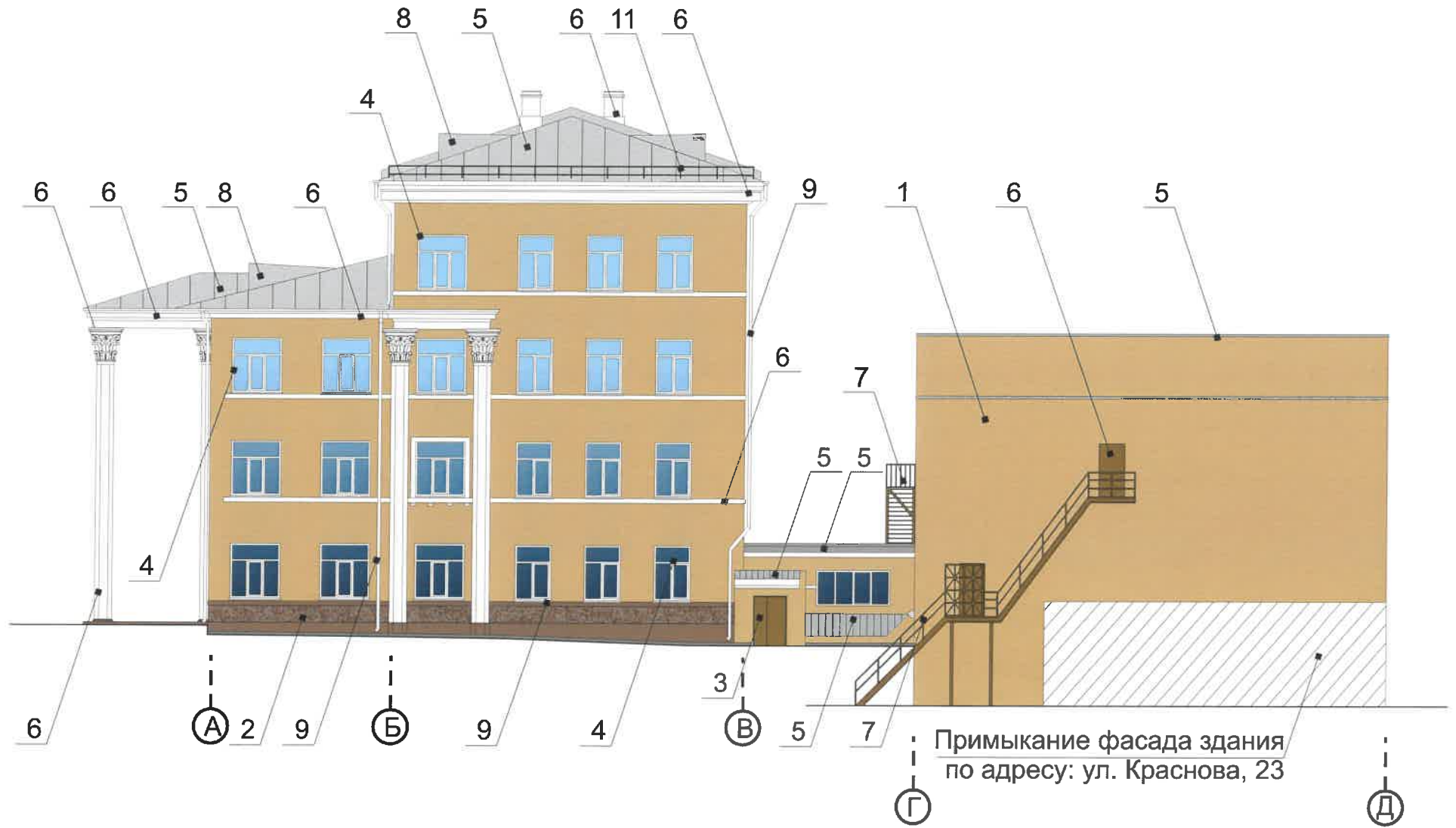
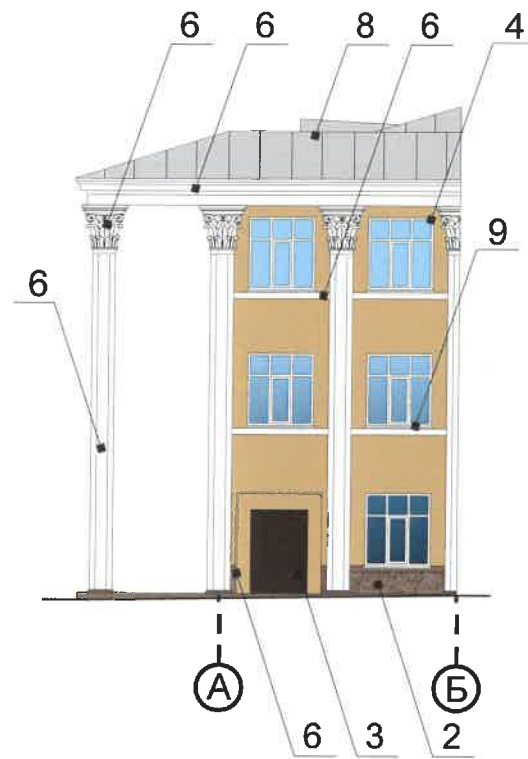
Условные обозначения

- Выноска и номер позиции согласно ведомости отделки фасадов на листе 1
- Условная координационная ось

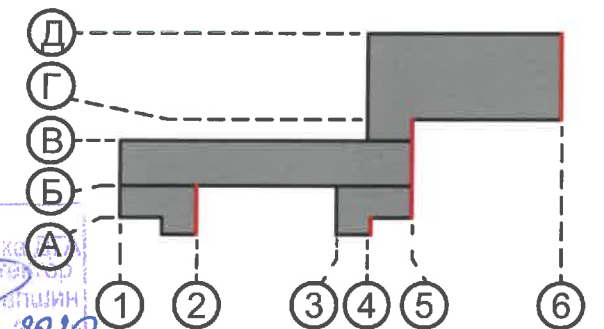
Примечание

Про устройства дополнительных или переустройство существующих входных групп см. лист 5

| | | | | | | | | | |
|------|---------|---------------|-------|---------|----------|---|----------------|------|--------|
| | | | | | | 129-05-2020-AP | | | |
| | | | | | | Колерный паспорт объекта капитального строительства по Комсомольскому проспекту дом № 45, Свердловского района г.Перми. | | | |
| Изм. | Кол.уч | Лист | Недок | Подпись | Дата | Здание школы | Стадия | Лист | Листов |
| | Разраб. | Августов. А.М | | | 18.05.20 | | П | 9 | 13 |
| | | | | | | Боковой фасад в осях Д-А | ИП Шмидт А. А. | | |



План координационных осей



СОГЛАСОВАНО
 заместителем начальника
 г. Перми - Ильяной Заряевой
 Д.Ю. Радзин

Условные обозначения

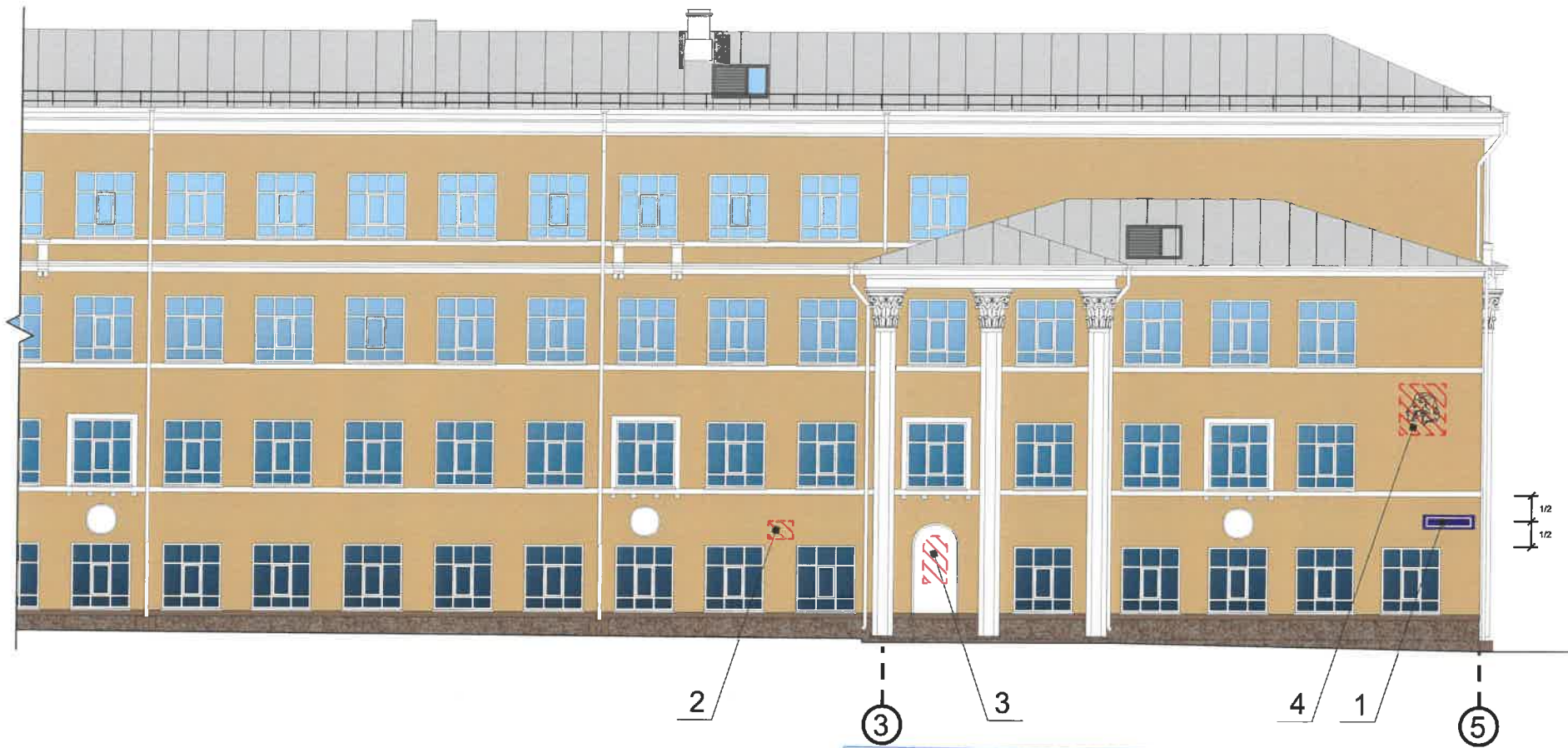
- Выноска и номер позиции согласно ведомости отделки фасадов на листе 1

- Условная координационная ось

Примечание

Про устройства дополнительных или переустройство существующих входных групп см. лист 5

| | | | | | | | | | |
|------|---------|---------------|------|---------|----------|---|----------------|------|--------|
| | | | | | | 129-05-2020-AP | | | |
| | | | | | | Колерный паспорт объекта капитального строительства по Комсомольскому проспекту дом № 45, Свердловского района г.Перми. | | | |
| Изм. | Кол.уч | Лист | №док | Подпись | Дата | Здание школы | Стадия | Лист | Листов |
| | Разраб. | Августов. А.М | | | 18.05.20 | | П | 10 | 13 |
| | | | | | | Боковой фасад в осях А-Д | ИП Шмидт А. А. | | |



Управление архитектуры и городского дизайна
ДГА администрации г.Перми
СООТВЕТСТВУЕТ АРХИТЕКТУРНОМУ
ОБЛИКУ ГОРОДА ПЕРМИ
«Д» 08.05.20
Подпись

Ведомость средств размещения информации, рекламных конструкций

Условия размещения средств размещения информации, рекламных конструкций.

- 1.Единая горизонтальная ось - это условная прямая линия, относительно которой располагаются средства размещения информации. Местоположение оси на фасаде определяется как половина расстояния между верхним и нижним архитектурным элементом (окна, наличники, карниз, фриз и др.), выделяющимся (западающим, выступающим) из плоскости стены.
- 2.Размещение вывесок и рекламных конструкций должно осуществляться в границах места допустимого размещения средств размещения информации, рекламных конструкций, установленных данным колерным паспортом объекта капитального строительства.
- 3.Размещение вывесок по отношению друг к другу, их конфигурация, наполненность информацией должны соответствовать Стандартным требованиям к вывескам, их размещению и эксплуатации (далее - Стандартные требования), утвержденным Решением Пермской городской Думы от 18.12.2018 № 265.
- 4.В случае, если планируемые к размещению вывески не соответствуют типу и местам размещения средства размещения информации, рекламных конструкций колерного паспорта, потребуется внесение изменений в настоящий колерный паспорт.
- 5.Максимальный размер информационных табличек - 700x500 м (пункт 2.13. Стандартных требований).
- 6.Узел крепления каждого типа средства размещения информации разрабатывается отдельным рабочим проектом.
- 7.В случае размещения рекламной конструкции на фасаде здания, строения, сооружения, такая конструкция должна быть отражена в составе нового колерного паспорта, а ее размещение должно осуществляться в соответствии с действующим порядком установки и эксплуатации рекламных конструкций на территории города Перми, утвержденным решением Пермской городской Думы, с последующим получением разрешения на установку и эксплуатацию рекламной конструкции в установленном порядке.
8. В случае возникновения спорных ситуаций с другими организациями в отношении мест размещения нестандартных вывесок, расположенных не в границах занимаемого помещения, регулирование конфликта и окончательное решение по размещению вывесок той или иной претендующей организации в соответствии с положениями Жилищного кодекса Российской Федерации должно приниматься на собрании собственников помещений в многоквартирном доме.
9. Размещение вывесок, перекрывающих оконные проемы, а также расположенных на балконах зданий и сооружений должно быть согласовано с собственниками помещений, к которым относится балкон и данный оконный проем.

| № | Тип объекта, материал, способы крепления | Цвет (с указанием RAL) | Наличие подсветки |
|---|--|-----------------------------------|--------------------|
| 1 | Указатель с наименованием улицы и номером дома (здания) (600x300мм). Выполнен из оргстекла, пластика, металла | Синий R-(0) G-(20) B-(120), белый | Возможна подсветка |
| 2 | Мемориальная табличка «В этом здании в годы великой отечественной войны с 10 октября 1941 по декабрь 1943 г. размещался эвакуационный госпиталь №2573». Выполнена из гранита | Серый, золотой | Без подсветки |
| 3 | Мемориальная доска посвященная А.С. Пушкину с цитатой из стихотворения посвященного лицеистам. Выполнена из гранита | Серый, темно-серый, зеленый | Без подсветки |
| 4 | Объект уличного искусства, рисунок на стене. | Черный | Возможна подсветка |
| 5 | Информационная табличка (режимник). Одиночная (700x500мм) или модульная. Выполнен из оргстекла, пластика, металла | Фирменные цвета | Без подсветки |

Условные обозначения

- Место допустимого размещения средств размещения информации, рекламных конструкций.

- Выноска и номер позиции согласно ведомости средств размещения информации, рекламных конструкций

| | | | | | | | | | |
|---------|--------|---------------|------|---------|----------|---|----------------|------|--------|
| | | | | | | 129-05-2020-AP | | | |
| | | | | | | Колерный паспорт объекта капитального строительства по Комсомольскому проспекту дом № 45, Свердловского района г.Перми. | | | |
| Изм. | Кол.уч | Лист | №док | Подпись | Дата | Здание школы | Стадия | Лист | Листов |
| Разраб. | | Августов. А.М | | | 18.05.20 | | П | 11 | 13 |
| | | | | | | Размещение средств размещения информации, рекламных конструкций. | ИП Шмидт А. А. | | |



СОГЛАСОВАНО
 1^й заместитель начальника ДГА
 г. Перми - главный архитектор
 Д.Ю. Понкин
 20.05.2020

129-05-2020-АР

Колерный паспорт объекта капитального строительства по
 Комсомольскому проспекту дом № 45, Свердловского района г.Перми.

| Изм. | Кол.уч. | Лист | №док | Подпись | Дата | | | | |
|---------|---------|---------------|------|--------------------|----------|--|----------------|------|--------|
| Разраб. | | Августов. А.М | | <i>[Signature]</i> | 18.05.20 | Здание школы | Стадия | Лист | Листов |
| | | | | | | | П | 12 | 13 |
| | | | | | | Архитектурно-художественная подсветка | ИП Шмидт А. А. | | |

| | | | | |
|--|---|----|-----|--|
| Позиция согласно ведомости отделки фасадов | RAL 1001 Координаты цвета Tikkurila Facade 760 Q 121 | C: | 0 | |
| | | M: | 14 | |
| | | Y: | 33 | |
| | | K: | 15 | |
| | | R: | 217 | |
| | | G: | 182 | |
| | | B: | 134 | |
| 1 | | | | |

| | | | | |
|--|---|----|-----|--|
| Позиция согласно ведомости отделки фасадов | RAL 8024 Координаты цвета Tikkurila Facade 760 Q 663 | C: | 0 | |
| | | M: | 13 | |
| | | Y: | 20 | |
| | | K: | 42 | |
| | | R: | 149 | |
| | | G: | 117 | |
| | | B: | 97 | |
| 2, 12, 13 | | | | |

| | | | | |
|--|---------------------------|----|-----|--|
| Позиция согласно ведомости отделки фасадов | Координаты цвета RAL 7004 | C: | 0 | |
| | | M: | 0 | |
| | | Y: | 0 | |
| | | K: | 45 | |
| | | R: | 158 | |
| | | G: | 160 | |
| | | B: | 161 | |
| 3, 5, 10, 11, 14 | | | | |

| | | | | |
|--|---------------------------|----|-----|--|
| Позиция согласно ведомости отделки фасадов | Координаты цвета RAL 9003 | C: | 0 | |
| | | M: | 0 | |
| | | Y: | 0 | |
| | | K: | 0 | |
| | | R: | 244 | |
| | | G: | 248 | |
| | | B: | 244 | |
| 4, 6, 9 | | | | |

| | | | | |
|--|---------------------------|----|-----|--|
| Позиция согласно ведомости отделки фасадов | Координаты цвета RAL 1036 | C: | 33 | |
| | | M: | 46 | |
| | | Y: | 80 | |
| | | K: | 18 | |
| | | R: | 146 | |
| | | G: | 117 | |
| | | B: | 73 | |
| 3, 7 | | | | |

| | | | | |
|--|---------------------------|----|-----|--|
| Позиция согласно ведомости отделки фасадов | Координаты цвета RAL 9006 | C: | 0 | |
| | | M: | 0 | |
| | | Y: | 0 | |
| | | K: | 40 | |
| | | R: | 165 | |
| | | G: | 168 | |
| | | B: | 166 | |
| 8 | | | | |

| | | | | |
|--|---------------------------|----|-----|--|
| Позиция согласно ведомости отделки фасадов | Координаты цвета RAL 6000 | C: | 80 | |
| | | M: | 20 | |
| | | Y: | 60 | |
| | | K: | 20 | |
| | | R: | 50 | |
| | | G: | 118 | |
| | | B: | 98 | |
| 15 | | | | |

| | | | | |
|--|---------------------------|----|----|--|
| Позиция согласно ведомости отделки фасадов | Координаты цвета RAL 8016 | C: | 40 | |
| | | M: | 80 | |
| | | Y: | 80 | |
| | | K: | 80 | |
| | | R: | 76 | |
| | | G: | 47 | |
| | | B: | 38 | |
| 3 | | | | |

СОГЛАСОВАНО
1^й заместитель начальника ДГА
г. Перми - архитектор
Д.Ю. Маншин

| | | | | | | | | | |
|---------|--------|---------------|------|---------|----------|---|----------------|------|--------|
| | | | | | | 129-05-2020-AP | | | |
| | | | | | | Колерный паспорт объекта капитального строительства по Комсомольскому проспекту дом № 45, Свердловского района г.Перми. | | | |
| Изм. | Кол.уч | Лист | №док | Подпись | Дата | Здание школы | Стадия | Лист | Листов |
| Разраб. | | Августов. А.М | | | 18.05.20 | | П | 13 | 13 |
| | | | | | | Эталоны колеров | ИП Шмидт А. А. | | |