

ООО "НПТИ "ОРТЭКС"

Свидетельство № 1035.07-2010-5905253624-П-063 от 27 июля 2016 г

от 14.08.2020 № 059-22-01-26-4/31

Управление капитального строительства
администрации города Перми

**ПАСПОРТ ВНЕШНЕГО ОБЛИКА ОБЪЕКТА КАПИТАЛЬНОГО СТРОИТЕЛЬСТВА
(КОЛЕРНЫЙ ПАСПОРТ)**

**АДРЕС ОБЪЕКТА: г. Пермь, административный район Свердловский,
Улица Холмогорская, здание (строение) № 2з**

Шифр 01-349-20-АР

Пермь, 2020 г.

Ведомость чертежей

Лист	Наименование	Примечание
1	Общие данные (начало)	
2	Общие данные (окончание)	
3	Фасад П-А	
4	Фасад А-П	
5	Фасад 21-1	
6	Фасад 1-21	
7	Фасад внутреннего двора в осях 11-5	
8	Фасад внутреннего двора в осях 4-11	
9	Фасад внутреннего двора в осях К-Г	
10	Размещение средств размещения информации, рекламных конструкций (фасад А-П)	
11	Размещение средств размещения информации, рекламных конструкций (фасад внутреннего двора 4-11)	
12	Эталоны колеров	

Ведомость отделки фасадов

Поз.	Элемент фасада	Эталон цвета	Обознач.	Вид отделки	Прим.
1	Поле стен (цвет 1)		RAL 6019	фасадная атмосферостойкая краска	
2	Поле стен (цвет 2)		RAL 6027	фасадная атмосферостойкая краска	
3	Поле стен (цвет 3)		RAL 9010	фасадная атмосферостойкая краска	
4	Цоколь		RAL 6022	фасадная атмосферостойкая краска	
5	Козырьки, крыльца		RAL 6033	фасадная атмосферостойкая краска	
6	Откосы окон, дверей		RAL 9010	фасадная атмосферостойкая краска	
7	Витражи (цвет 1)		RAL 6027	цветные панели, глухое заполнение	
8	Витражи (цвет 2)		RAL DESIGN 080 90 20	цветные панели, глухое заполнение	
9	Профили оконных и дверных блоков, ворота		RAL 9010	ПВХ-профиль, алюминиевый профиль	
10	Пожарные лестницы, ограждения кровли		RAL 7031	окраска атмосферостойким составом по металлу	
11	Перила лестниц, поручни			металлические, хромированные	
12	Вентиляционные решетки, отливы		RAL 9010	металлические, порошковая окраска	
13	Ступени крылец		темно-коричневый	керамогранит термообработанный	
14	Поле стен (цвет 4)		RAL DESIGN 080 90 20	фасадная атмосферостойкая краска	

Пояснительная записка

Объект капитального строительства -4-этажное общественное здание (образовательное учреждение);
Год постройки и ввода в эксплуатацию: новое строительство;
Ранее колерные паспорта: не разрабатывались;
 В плане здание сложной конфигурации;
 Несущие стены: каменные, кирпичные;
 Кровля: плоская

Настоящим колерным паспортом:

Уточняются виды и места размещения средств размещения информации;
 Раздел «Архитектурно-художественная подсветка» не подготавливался;

В соответствии с Градостроительным кодексом Российской Федерации, решением Пермской городской Думы от 18.12.2018 № 265 «Об утверждении Правил благоустройства территории города Перми и о признании утратившими силу отдельных решений Пермской городской Думы» и постановлением администрации города Перми от 22.02.2017 № 130 «Об утверждении формы и Порядка согласования паспорта внешнего облика объекта капитального строительства (колерного паспорта)» проекты колерных паспортов либо проекты изменений в колерные паспорта не являются разрешительной документацией на строительство, реконструкцию объекта капитального строительства; не являются правовым основанием на устройство пристроек, навесов, козырьков;

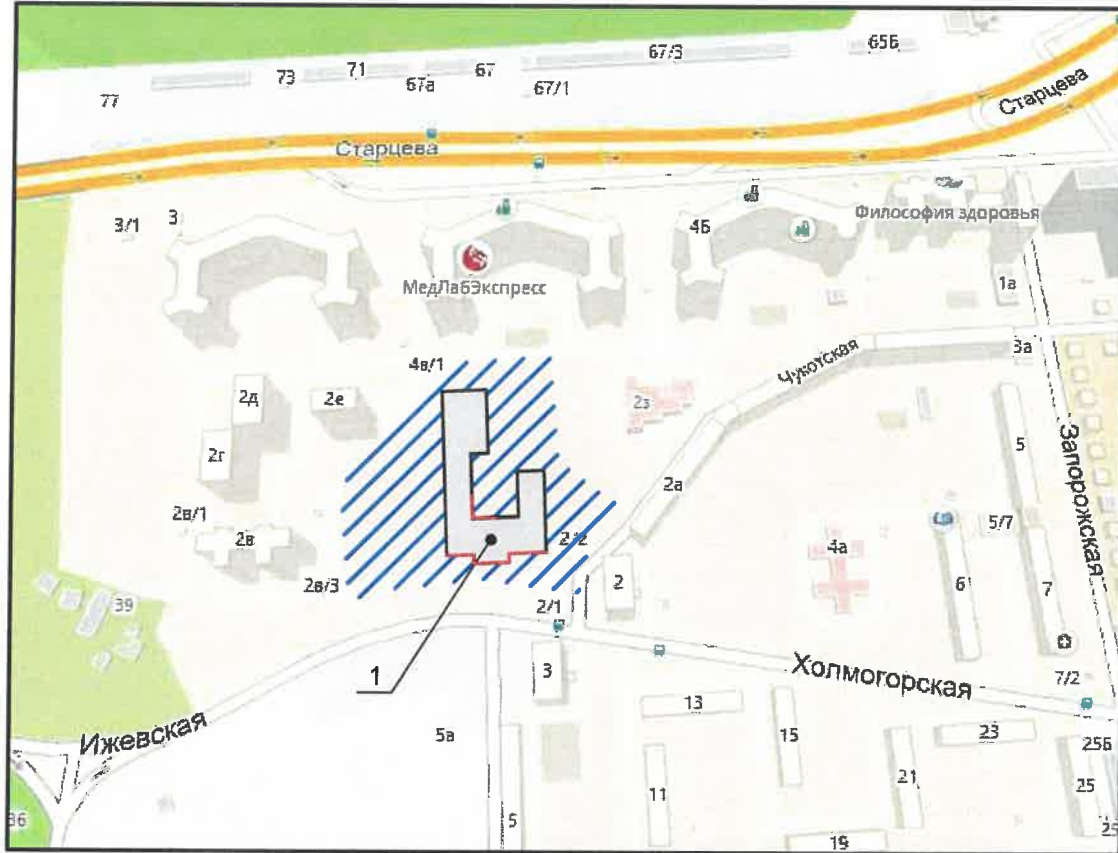
Предметом согласования данного колерного паспорта являются: принятые цветовые решения элементов фасада, применяемые материалы существующего объекта недвижимости, а также определение возможных типов размещения средств размещения информации на нем. Средства размещения информации, рекламные конструкции, не соответствующие типу и местам их возможного размещения, подлежат демонтажу.



Ведомость ссылочных и прилагаемых документов

Обозначение	Наименование	Примечание
Ссылочные документы		
Решение Пермской городской Думы от 18.12.2018 № 265	Об утверждении Правил благоустройства территории города Перми и о признании утратившими силу отдельных решений Пермской городской Думы	
Постановление администрации г.Перми от 22.02.2017 № 130	Об утверждении формы и Порядка согласования паспорта внешнего облика объекта капитального строительства (колерного паспорта)	
	01-349-20-АР	
	Колерный паспорт объекта капитального строительства по ул. Холмогорская, № 2з Свердловского района г.Перми	
Изм.	Кол.уч.	Лист
Архитектор	Черемных	08.2020
Здание общеобразовательного учреждения		Стадия
		Лист
		Листов
Общие данные (начало)		П
		1
		12
ООО "НПТИ "ОРТЭКС"		

Ситуационный план



Условные обозначения
- участок проектирования

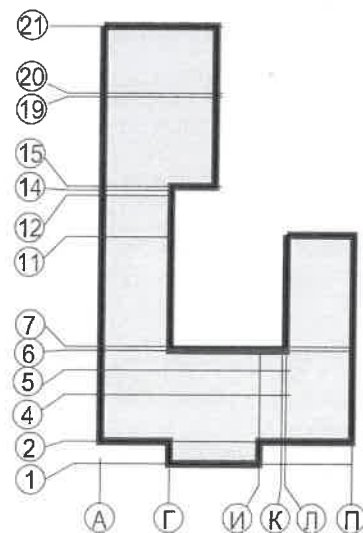


- проектируемое здание образовательного учреждения по адресу: ул.Холмогорская, 2з



- фасад с местами размещения средств размещения информации

План координационных осей

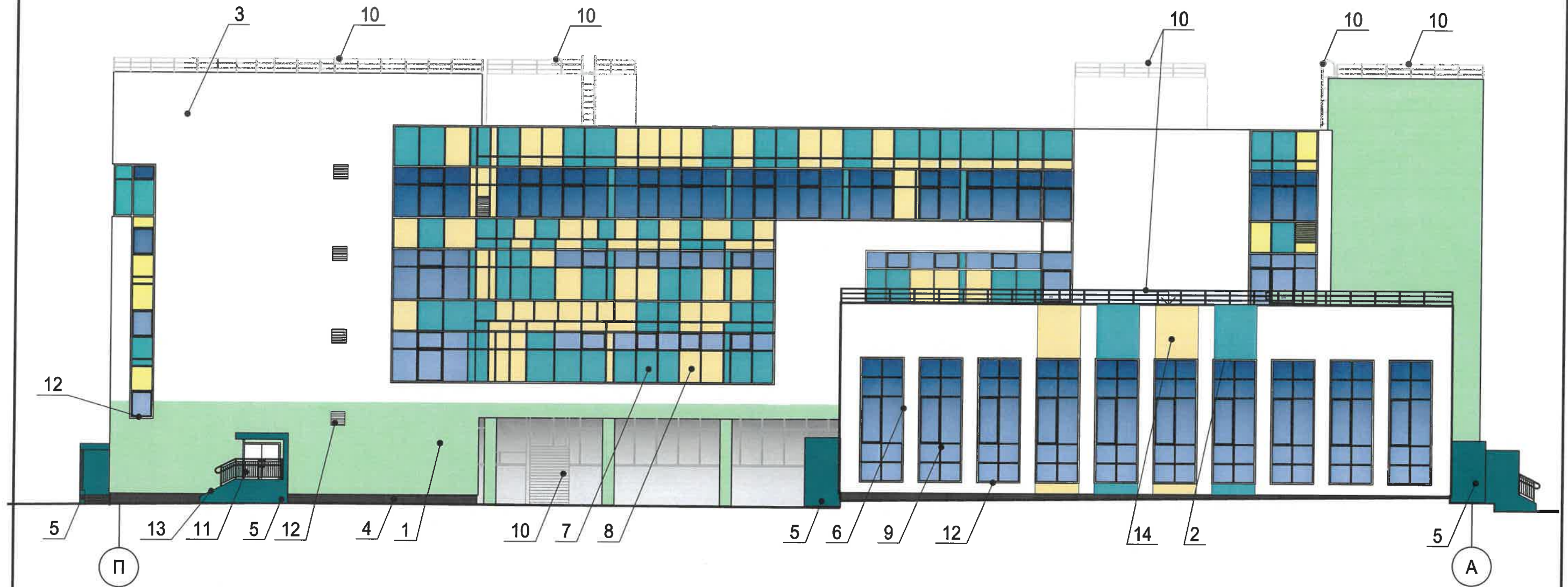


Инструкция о порядке производства работ, связанных с отделкой фасадов и всех наружных частей зданий, сооружений, строений, расположенных на территории города Перми

1. Окраска (отделка) фасадов и всех наружных частей зданий, сооружений, строений, расположенных на территории города Перми, может производиться лишь на основании паспорта внешнего облика объекта капитального строительства (колерного паспорта), согласованного департаментом градостроительства и архитектуры г.Перми (далее - ДГА).
2. До начала процесса окраски (отделки) здания или какого-либо сооружения должны быть произведены работы по капитальному ремонту всех без исключения наружных частей его, подлежащих окраске.
3. До начала ремонта зданий, имеющих газосветовую рекламу, сообщить рекламораспространителю о предстоящих работах на фасаде здания с целью сохранения вывесок либо их демонтажу.
4. Полуразрушенные и разрушенные архитектурные художественно-скульптурные детали здания, карнизы, колонны, пилястры, капители, фризы, тяги, лепные украшения, барельефы, мозаика, художественная роспись подлежат обязательному восстановлению в своем первоначальном виде. Категорически запрещается производить окраску здания без предварительного восстановления указанных деталей.
5. Металлические поверхности отдельных частей здания, чугунные решетки, перила балконов и лестниц, кронштейны, дверные и оконные приборы, архитектурные детали перед окраской очищаются от грязи, ржавчины, старой окраски и покрываются вновь лишь масляной краской.
6. В соответствии с выданными образцами цвета (колерами) на окраску (отделку) здания организация, производящая ремонт здания, составляет пробные образцы цвета, которые наносятся на видное место стены.
7. Проверку и согласование пробного образца цвета (колера), а так же готовности поверхности стены и отдельных наружных частей здания к окраске производит уполномоченный представитель ДГА г.Перми. Без указанной проверки и согласования производить окраску (отделку) фасада категорически воспрещается.
8. Домоуправления, организации и учреждения, производящие окраску (отделку) и связанный с нею ремонт здания, несут полную ответственность за точное выполнение настоящей инструкции и привлекаются к ответственности за ее нарушение.
9. Цветовая гамма размещения информации должна гармонировать с основным колористическим решением фасадов здания.
10. По всем вопросам, связанным с производством работ, необходимо обращаться в ДГА по адресу: г.Пермь, ул.Сибирская, 15, каб.315, тел. 212-76-98.

						01-349-20-АР			
						Колерный паспорт объекта капитального строительства по ул. Холмогорская, № 2з Свердловского района г.Перми			
Изм.	Кол.уч.	Лист	№ док.	Подп.	Дата	Здание общеобразовательного учреждения	Стадия	Лист	Листов
Архитектор	Черемных			<i>Черемных</i>	08.2020		П	2	
ГИП	Ваулин			<i>Ваулин</i>	08.2020	Общие данные (окончание)	ООО "НПТИ "ОРТЭКС"		

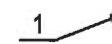
Фасад П-А



Примечание

1. В случае, если наружные лестницы при дополнительно устроенных входах в здание выходят за границу предоставленного земельного участка и красные линии квартала, то устройство дополнительных или переустройство существующих входных групп требует получения разрешения в установленном порядке.
2. В случае устройства или переустройства (перепланировки, ремонта, реконструкции) помещений общественного назначения, их входных групп в обязательном порядке должны быть предусмотрены мероприятия по обеспечению доступности данных помещений для маломобильных групп населения, включая инвалидов, использующих кресла-коляски и собак-проводников (далее-МГН) в соответствии с требованиями СП 59.13330.2016 Свод правил. Доступность зданий и сооружений для маломобильных групп населения. Данный свод правил касается функционально планировочных элементов зданий и сооружений, их участков или отдельных помещений, доступных для МГН (входные узлы, коммуникации, пути эвакуации, помещения и зоны обслуживания, а так же их информационное и инженерное обустройство). В частности, лестницы при входах в общественные помещения должны дублироваться пандусами с уклоном 1:20 (5%) или иными средствами подъема. Согласно данному Своду правил наружные лестницы и пандусы должны иметь поручни с учетом технических требований к опорным стационарным устройствам по ГОСТР 51261; размеры входной площадки при открывании дверей наружу должны быть не менее 1,4x2,0 или 1,5x1,85, размеры входной площадки с пандусом не менее 2,2x2,2 м.

Условные обозначения

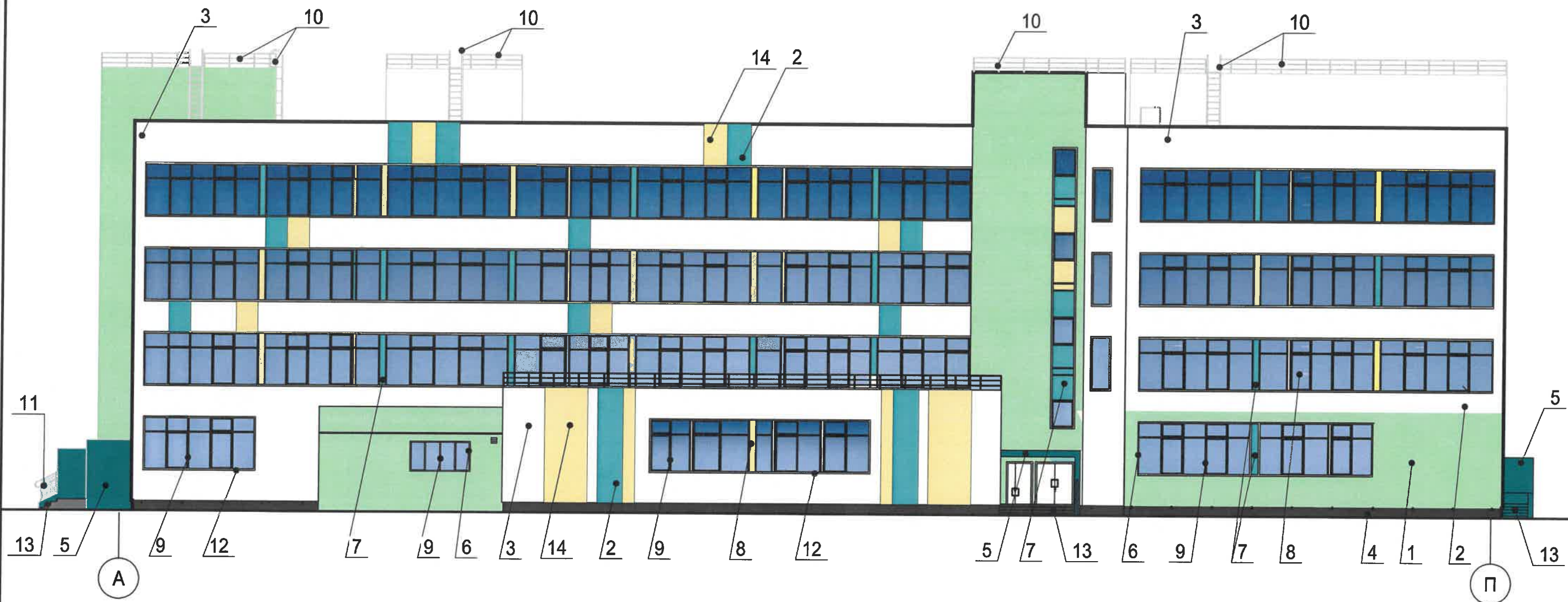


- номер позиции в ведомости отделки фасадов (л.1)

СОГЛАСОВАНО
14 заместителем начальника ДГА
г.Перми главный архитектор
С.Ю. Папшин

						01-349-20-AP			
						Колерный паспорт объекта капитального строительства по ул. Холмогорская, № 2з Свердловского района г.Перми			
Изм.	Кол.уч.	Лист	№ док.	Подп.	Дата	Здание общеобразовательного учреждения	Стадия	Лист	Листов
Архитектор	Черемных				08.2020		П	3	
ГИП	Ваулин				08.2020	Фасад П-А	ООО "НПТИ "ОРТЭКС"		

Фасад А-П



Условные обозначения

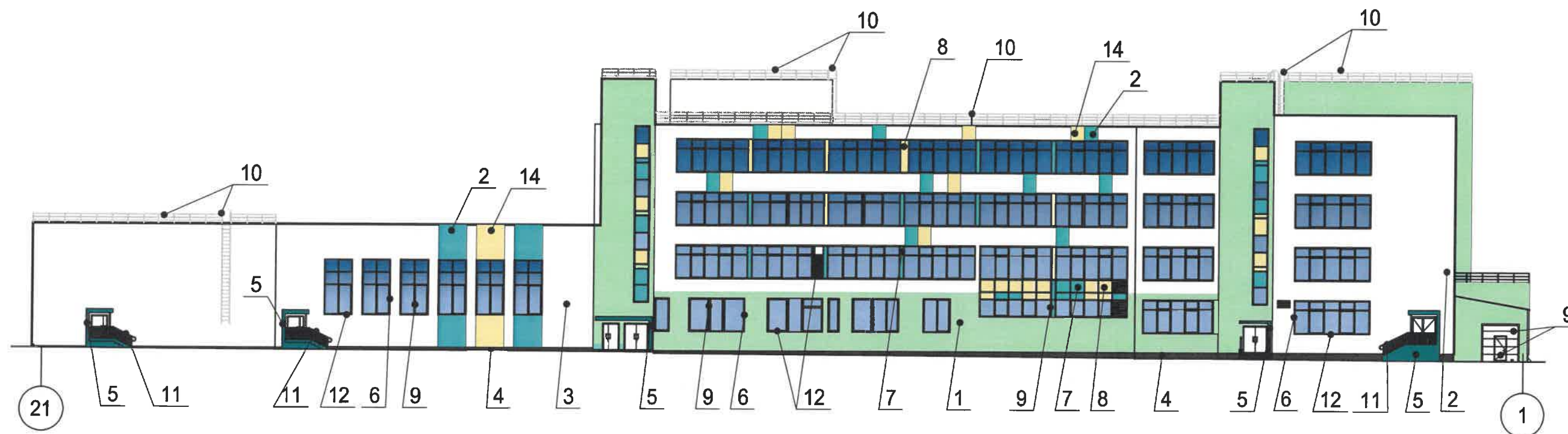


- номер позиции в ведомости отделки фасадов (л.1)

СОГЛАСОВАНО
 14 заместителем начальника ДГА
 г. Перми, г. Пермь, архитектор
 Ю. Палшин
 08.2020

						01-349-20-АР			
						Колерный паспорт объекта капитального строительства по ул. Холмогорская, № 2з Свердловского района г.Перми			
Изм.	Кол.уч.	Лист	№ док.	Подп.	Дата	Здание общеобразовательного учреждения	Стадия	Лист	Листов
Архитектор	Черемных			<i>Черемных</i>	08.2020		П	4	
ГИП	Ваулин			<i>Ваулин</i>	08.2020	Фасад А-П	ООО "НПТИ "ОРТЭКС"		

Фасад 21-1



Условные обозначения

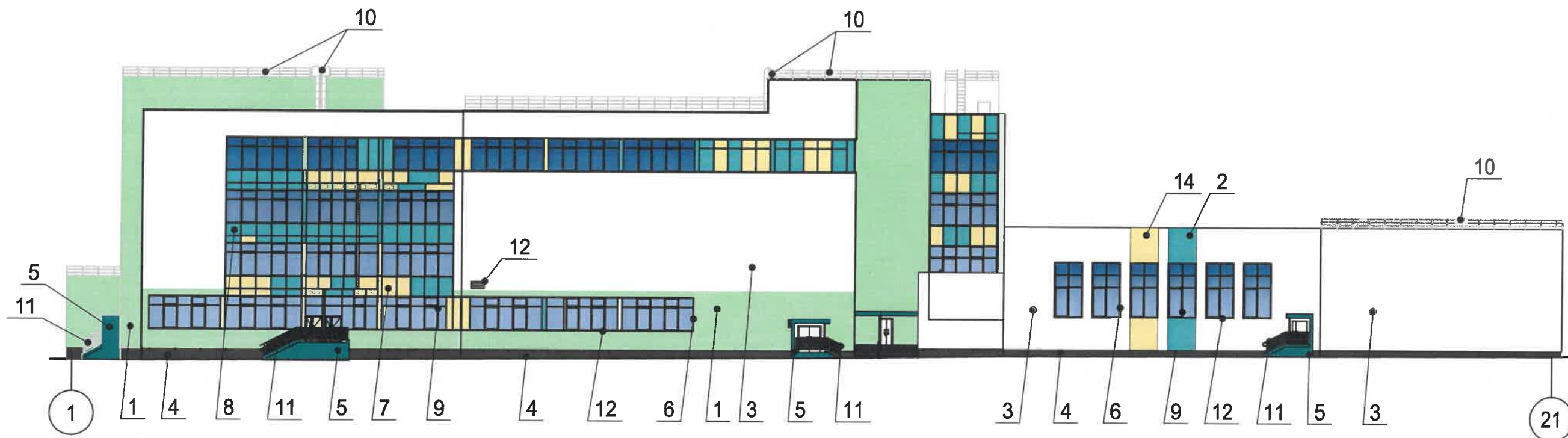


- номер позиции в ведомости отделки фасадов (л.1)

СОГЛАСОВАНО
1^й заместитель начальника ДГА
г.Перми, главный архитектор
И.Ю. Палашин
08.2020

						01-349-20-AP			
						Колерный паспорт объекта капитального строительства по ул. Холмогорская, № 2з Свердловского района г.Перми			
Изм.	Кол.уч.	Лист	№ док.	Подп.	Дата	Здание общеобразовательного учреждения	Стадия	Лист	Листов
Архитектор	Черемных			<i>Черемных</i>	08.2020		П	5	
ГИП	Ваулин			<i>Ваулин</i>	08.2020	Фасад 21-1	ООО "НПТИ "ОРТЭКС"		

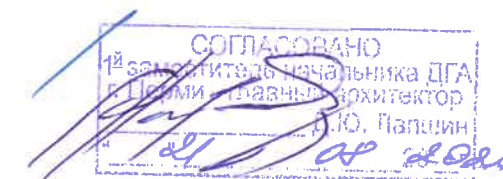
Фасад 1-21



Условные обозначения

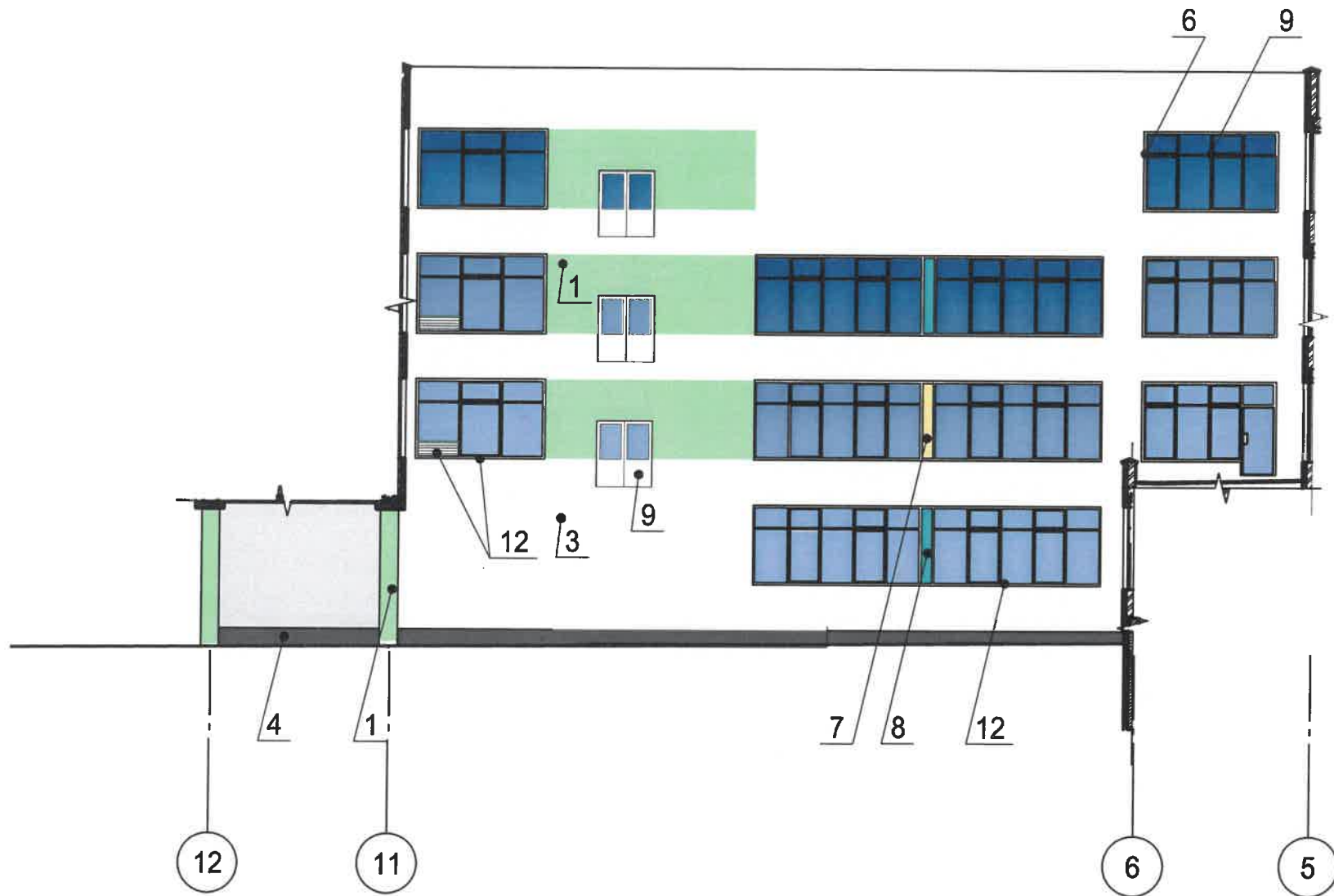


- номер позиции в ведомости отделки фасадов (л.1)



						01-349-20-AP			
						Колерный паспорт объекта капитального строительства по ул. Холмогорская, № 2з Свердловского района г.Перми			
Изм.	Кол.уч.	Лист	№ док.	Подп.	Дата	Здание общеобразовательного учреждения	Стадия	Лист	Листов
Архитектор	Черемных			<i>Черемных</i>	08.2020		П	6	
						Фасад 1-21	ООО "НПТИ "ОРТЭКС"		
ГИП	Ваулин			<i>Ваулин</i>	08.2020				

Фасад внутреннего двора
в осях 11-5



СОГЛАСОВАНО
заместитель начальника ДГА
г.Перми главный архитектор
Ю. Папшин
27.08.2020

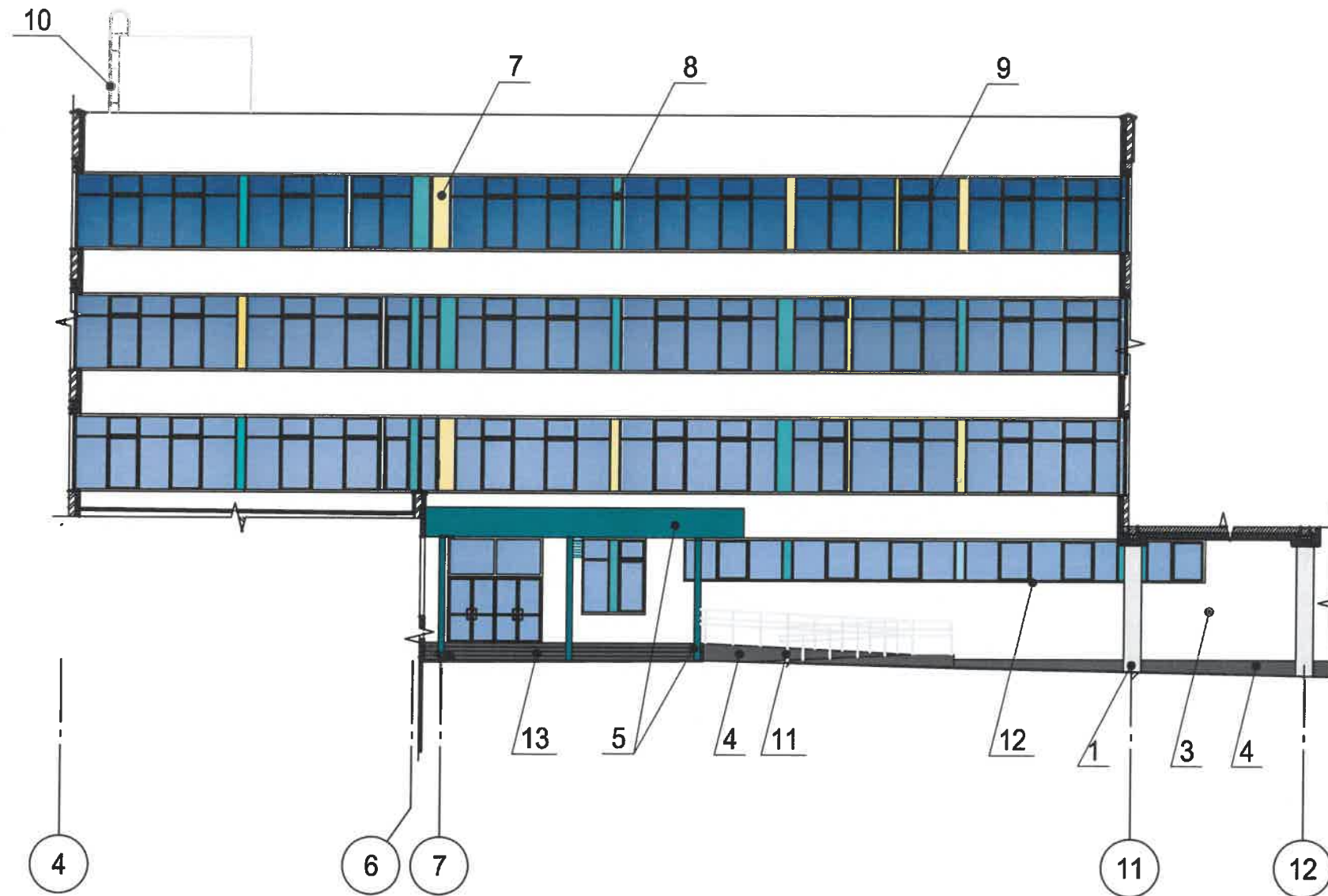
Условные обозначения



- номер позиции в ведомости отделки фасадов (п.1)

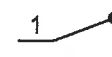
						01-349-20-AP			
						Колерный паспорт объекта капитального строительства по ул. Холмогорская, № 2з Свердловского района г.Перми			
Изм.	Кол.уч.	Лист	№ док.	Подп.	Дата	Здание общеобразовательного учреждения	Стадия	Лист	Листов
Архитектор	Черемных			<i>Черемных</i>	08.2020		П	7	
						Фасад внутреннего двора в осях 11-5	ООО "НПТИ "ОРТЭКС"		
ГИП	Ваулин			<i>Ваулин</i>	08.2020				

Фасад внутреннего двора
в осях 4-11



СОГЛАСОВАНО
12 заместителем начальника ЦГА
Перми - главный архитектор
А.О. Палшин

Условные обозначения



- номер позиции в ведомости отделки фасадов (л.1)

						01-349-20-AP			
						Колерный паспорт объекта капитального строительства по ул. Холмогорская, № 2з Свердловского района г.Перми			
Изм.	Кол.уч.	Лист	№ док.	Подп.	Дата	Здание общеобразовательного учреждения	Стадия	Лист	Листов
Архитектор	Черемных			<i>Черемных</i>	08.2020		П	8	
ГИП	Ваулин			<i>Ваулин</i>	08.2020	Фасад внутреннего двора в осях 4-11	ООО "НПТИ "ОРТЭКС"		

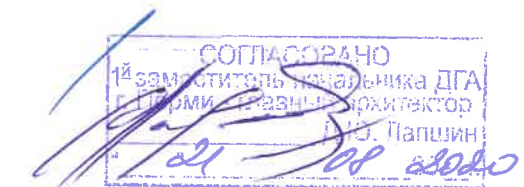
Фасад внутреннего двора
в осях К-Г



Условные обозначения

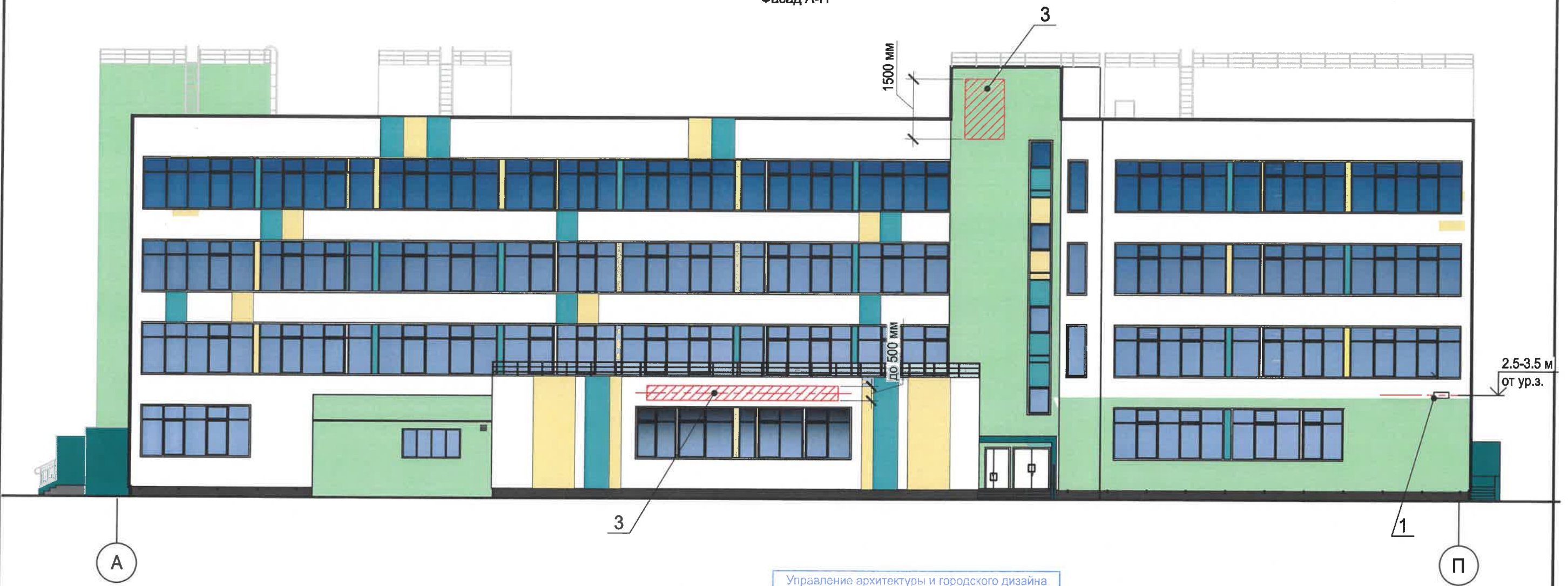


- номер позиции в ведомости отделки фасадов (л.1)



						01-349-20-АР			
						Колерный паспорт объекта капитального строительства по ул. Холмогорская, № 2з Свердловского района г.Перми			
Изм.	Кол.уч.	Лист	№ док.	Подп.	Дата	Здание общеобразовательного учреждения	Стадия	Лист	Листов
Архитектор	Черемных			<i>Черемных</i>	08.2020		П	9	
ГИП	Ваулин			<i>Ваулин</i>	08.2020	Фасад внутреннего двора в осях К-Г	ООО "НПТИ "ОРТЭКС"		

Фасад А-П



Управление архитектуры и городского дизайна
ДГА администрации г.Перми
СООТВЕТСТВУЕТ АРХИТЕКТУРНОМУ ОБЛИКУ ГОРОДА ПЕРМИ
Подпись: *[Signature]*

Условные обозначения

- единая горизонтальная ось средств размещения информации
- выноска и номер позиции согласно ведомости средств размещения информации, рекламных конструкций

Примечание
Ведомость средств размещения информации, рекламных конструкций см.л.11

						01-349-20-АР			
						Колерный паспорт объекта капитального строительства по ул. Холмогорская, № 2з Свердловского района г.Перми			
Изм.	Кол.уч.	Лист	№ док.	Подп.	Дата	Здание общеобразовательного учреждения	Стадия	Лист	Листов
Архитектор	Черемных			<i>[Signature]</i>	08.2020		П	10	
ГИП	Ваулин			<i>[Signature]</i>	08.2020	Размещение средств размещения информации, рекламных конструкций (фасад А-П)	ООО "НПТИ "ОРТЭК"		

- Условия размещения средств размещения информации.
1. Место размещения информации располагаются относительно условной прямой линии - единой горизонтальной оси. Местоположение оси на фасаде определяется как половина расстояния между верхним и нижним архитектурным элементом (окна, наличники, карниз, фриз и др.), выделяющимся (западающим, выступающим) из плоскости стены.
 2. Размещение вывесок и рекламных конструкций должно осуществляться в границах места допустимого размещения средств размещения информации, рекламных конструкций, установленных данным колерным паспортом объектом капитального строительства.
 3. Размещение вывесок по отношению друг к другу, их конфигурация, наполненность информацией должны соответствовать Стандартным требованиям к вывескам, их размещению и эксплуатации (далее - Стандартные требования), утвержденным Решением Пермской городской Думы от 18.12.2018 №265.
 4. В случае, если планируемые к размещению вывески не соответствуют Стандартным требованиям и действующему колерному паспорту, требуется внесение изменений в колерный паспорт путем разработки нового колерного паспорта.
 5. Максимальный размер вывесок 700x500 мм (п.2.13 Стандартных требований).
 6. Узел крепления кадлого типа средства размещения информации разрабатывается отдельным рабочим проектом.
 7. В случае размещения рекламной конструкции на фасаде здания, строения, сооружения, такая конструкция должна быть отражена в составе нового колерного паспорта, а ее размещение должно осуществляться в соответствии с действующим порядком установки и эксплуатации рекламных конструкций на территории города Перми, утвержденным решением Пермской городской Думы, с последующим получением разрешения на установку и эксплуатацию конструкции в установленном порядке.

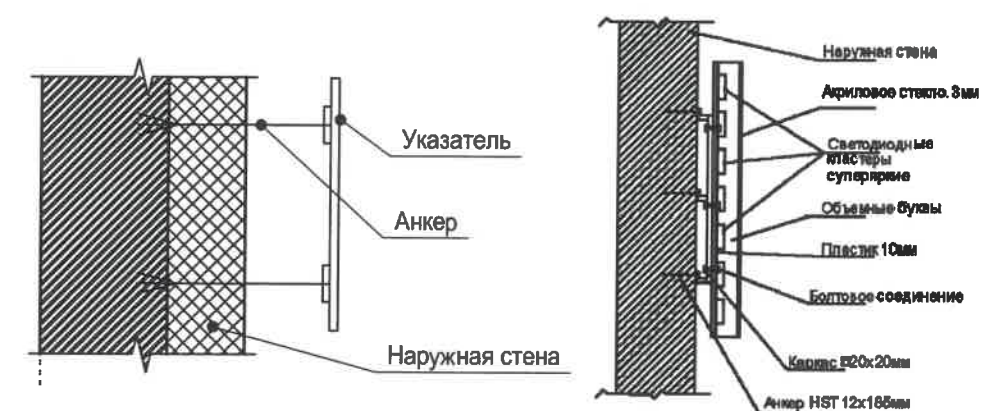
Фасад внутреннего двора
в осях 4-11



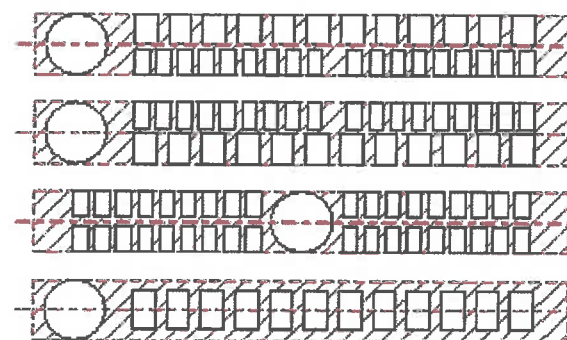
Ведомость средств размещения информации, рекламных конструкций

№	Тип объекта, материал, способы крепления	Цвет	Наличие подсветки
1	Указатель с наименованием улицы и номером дома (здания) (600x300 мм). Оргстекло, пластик, металл	Синий (0;20;120)	Возможна подсветка
2	Информационная табличка (режимник), одиночная (500x700). Оргстекло, пластик, металл	фирменные цвета	Без подсветки
3	Вывеска - объемные буквы, логотипы без подложки на металлических направляющих в цвет фасада на стене здания, козырьке. Металл, пластик, пленки	фирменные цвета	Без подсветки

Узлы крепления средств размещения информации



Схемы компоновки объемных букв и/или логотипов, относительно оси и места размещения средств размещения информации



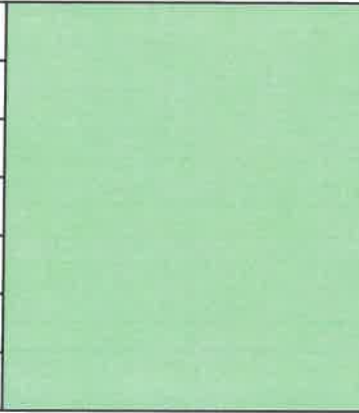
Условные обозначения

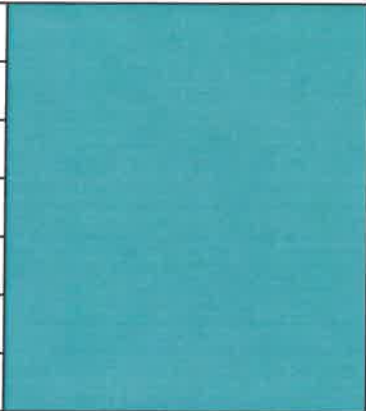
- единая горизонтальная ось средств размещения информации
- 1 - выноска и номер позиции согласно ведомости средств размещения информации, рекламных конструкций
- место допустимого размещения средств размещения информации, рекламных конструкций

Примечание

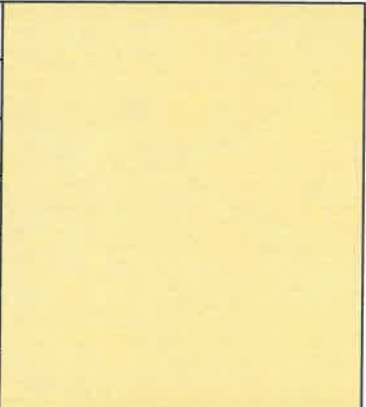
Данный лист см.совместно с листом 10 данного комплекта


						01-349-20-АР			
						Колерный паспорт объекта капитального строительства по ул. Холмогорская, № 2з Свердловского района г.Перми			
Изм.	Кол.уч.	Лист	№ док.	Подп.	Дата	Здание общеобразовательного учреждения	Стадия	Лист	Листов
Архитектор	Черемных			<i>Черемных</i>	08.2020		П	11	
ГИП	Ваулин			<i>Ваулин</i>	08.2020	Размещение средств размещения информации, рекламных конструкций (фасад внутреннего двора 4-11)	ООО "НПТИ "ОРТЭКС"		


Позиция согласно ведомости отделки фасадов	RAL 6019	C	35	
		M	0	
		Y	40	
		K	0	
		R	183	
		G	217	
		B	177	
1				


Позиция согласно ведомости отделки фасадов	RAL 6027	C	60	
		M	0	
		Y	30	
		K	0	
		R	129	
		G	192	
		B	187	
2, 7				

Позиция согласно ведомости отделки фасадов	RAL 9010	C	0	
		M	0	
		Y	5	
		K	0	
		R	247	
		G	249	
		B	239	
3,6,9,12				

Позиция согласно ведомости отделки фасадов	RAL DESIGN 080 90 20	C	5	
		M	9	
		Y	32	
		K	0	
		R	243	
		G	229	
		B	188	
8, 14				

Позиция согласно ведомости отделки фасадов	RAL 6022	C	90	
		M	80	
		Y	100	
		K	20	
		R	62	
		G	60	
		B	50	
4				

Позиция согласно ведомости отделки фасадов	RAL 7031	C	60	
		M	30	
		Y	30	
		K	40	
		R	93	
		G	105	
		B	112	
10				

Позиция согласно ведомости отделки фасадов	RAL 6033	C	80	
		M	20	
		Y	50	
		K	0	
		R	71	
		G	138	
		B	132	
5				

СОГЛАСОВАНО
 14 заместителем начальника ДГА
 г. Пермь, Главному архитектору
 Д.О. Палшин
 21.08.2020

						01-349-20-AP			
						Колерный паспорт объекта капитального строительства по ул. Холмогорская, № 2з Свердловского района г.Перми			
Изм.	Кол.уч.	Лист	№ док.	Подп.	Дата	Здание общеобразовательного учреждения	Стадия	Лист	Листов
Архитектор	Черемных			<i>Черемных</i>	08.2020		П	12	
ГИП	Ваулин			<i>Ваулин</i>	08.2020	Эталоны колеров	ООО "НПТИ "ОРТЭК"		