

**НО "Фонд капитального ремонта общего имущества
в многоквартирных домах в Пермском крае"**

от 14.04.2020 № 059-22-01-20/1-361

**ПАСПОРТ ВНЕШНЕГО ОБЛИКА ОБЪЕКТА КАПИТАЛЬНОГО СТРОИТЕЛЬСТВА
(КОЛЕРНЫЙ ПАСПОРТ)**

**АДРЕС ОБЪЕКТА: г. Пермь, административный район Мотовилихинский,
улица Уральская, здание (строение) № 91**

091-2020-ОФ

ПЕРМЬ 2020 г.

Ведомость чертежей комплекта марки ОФ

ЛИСТ	НАИМЕНОВАНИЕ	ПРИМЕЧАНИЯ
1	Общие данные.	
2	Общие данные.	
3	Существующее состояние фасадов	
4	Существующее состояние фасадов	
5	Главный фасад в осях 1-2	
6	Дворовой фасад в осях 2-1	
7	Боковой фасад в осях А-Б, Б-А	
8	Размещение средств размещения информации, рекламных конструкций фасадов в осях 2-1, А-Б	
9	Эталоны колеров	

Ведомость отделки фасадов

ПОЗ.	ЭЛЕМЕНТ ФАСАДА	ЭТАЛОН ЦВЕТА	ОБОЗНАЧ.	ВИД ОТДЕЛКИ	ПРИМ.
1	Основное поле стены		RAL 1002	Штукатурка, окраска	
2	Цоколь		RAL 8007	Штукатурка, окраска	
3	Оконные переплеты, дверные полотна балконов	Белый	RAL 9010	Металлопластик	
4	Дверные полотна подъездов		RAL 8024	Краска по металлическим поверхностям	
5	Металлические элементы крылец, ограждения балконов, пожарная лестница, ограждение кровли.		RAL 8011 RAL 7035	Краска по металлическим поверхностям	
6	Ступени крылец		RAL 7004	Бетон	
7	Козырьки		RAL 8011	Краска по металлическим поверхностям	
8	Карнизы, декоративные элементы фасада, балконные плиты	Белый	RAL 9010	Атмосферостойкая краска	
9	Кровля		RAL 7004	Профлист с полимерным покрытием	
10	Водосточные трубы		RAL 7004	Оцинкованная сталь с полимерным покрытием	
11	Отливы окон, поясков	Белый	RAL 9010	Оцинкованная сталь с полимерным покрытием	
12	Остекление балконов		RAL 7035	Панорамное остекление с матовой тонировкой нижней части балкона из алюминиевого профиля	
13	Защитный козырек прямая		RAL 7004	Сотовый поликарбонат	
14	Металлическая рама балконов		RAL 7035	Алюминиевый профиль	

ПОЯСНИТЕЛЬНАЯ ЗАПИСКА

Объект - жилой многоквартирный дом по адресу: г. Пермь, ул. Уральская, д. 91. Жилой дом расположен в границах зоны охраны ОКН регионального значения достопримечательного места "Соцгородок" Рабочий поселок" и находится в зоне регулирования застройки хозяйственной деятельности ЗРЗ-05ДМ-1 согласно Постановлению Правительства Пермского края от 24.12.2019 №985-П.

Год постройки - 1959. Количество этажей - 5. Планировка - полногабаритная. Тип перекрытий - железобетонные, материал несущих стен - кирпич.

Материалы и технологии проведения работ: Для обеспечения долговечности декоративно-защитных фасадных покрытий и увеличения срока межремонтных работ в первую очередь необходимо производить работы по ремонту системы водоотвода (металлические открытые контура здания и выступающих элементов, сливы, водостоки, гидроизоляция) для полного отвода воды от фасада.

* Работы производить в соответствии со СП 71.13330.2017 "Изоляционные и отделочные покрытия", ТР 79-89 "Технические рекомендации по подготовке поверхностей наружных и ограждающих конструкций жилых и общественных зданий под отделку при их реконструкции и ремонте", ТР 85-89" Технические рекомендации по входному контролю качества материалов, применяемых для отделки фасадов".

1. Отделка части фасадов в жилой части выполнена покрытием фасадной краской. Для производства ремонта фасад необходимо очистить от грязи водой аппаратом высокого давления, или вручную с использованием при надобности специальных химических препаратов.
2. Установка и разборка наружных лесов с защитной сеткой.
3. Произвести отбивку старой штукатурки с поверхности стен и очистить фасадную плитку от грязи.
4. Покрыть очищенную поверхность стены перед нанесением штукатурки грунтовкой.
5. Перед нанесением штукатурки выполнить устройство ПВХ сетки, на ровных участках стен площадью от 5 м2.
6. Оштукатурить стены цементно-известковым раствором.
7. После оштукатуривания выполнить грунтовку фасада.
8. Произвести выравнивание поверхности штукатурки шпатлевочной смесью.
9. Покрыть выровненную поверхность фасада грунтовкой для защиты штукатурки от растрескивания при воздействии транспортных вибраций.
10. Произвести окраску за 2 раза фасадной краской.



ИНСТРУКЦИЯ

о порядке производства работ, связанных с окраской фасадов и всех наружных частей зданий, сооружений, строений, расположенных на территории города Перми

1. Окраска фасадов и всех наружных частей зданий, сооружений, строений, ограждений, заборов, павильонов, киосков, ларьков и прочих объектов, расположенных на территории города Перми, может производиться лишь на основании колерного паспорта фасадов на ремонт и окраску, выдаваемых Департаментом градостроительства и архитектуры Администрации г. Перми.
2. До начала процесса окраски здания или какого-либо сооружения должны быть произведены работы по капитальному ремонту всех без исключения наружных частей его, подлежащих окраске.
3. До начала ремонта зданий, имеющих газосветную рекламу, сообщить рекламораспространителю о предстоящих работах на фасаде здания с целью сохранения вывесок либо их демонтажа.
4. Полуразрушенные и разрушенные архитектурные художественно-скульптурные детали здания, карнизы, колонны, пилястры, капители, фриз, тяги, лепные элементы фасада, барельеф, мозаика, художественная роспись подлежат обязательному восстановлению в своем первоначальном виде. Категорически запрещается производить окраску фасадов здания без предварительного восстановления указанных деталей.
5. Металлические поверхности отдельных частей здания, чугунные решетки, перила балконов и лестниц, кронштейны, двери и окна, архитектурно-художественные детали перед окраской очищаются от грязи, ржавчины, старой краски и покрываются вновь лишь масляной краской.
6. В соответствии с выданными образцами цвета (колерами) на окраску здания организация, проводящая ремонт здания, составляет пробные образцы цвета, которые наносят на видное место стены. Проверку и согласование пробного образца цвета (колера), а также готовности поверхности стены и отдельных наружных частей здания к окраске производит уполномоченный представитель Департамента градостроительства и архитектуры Администрации г. Перми. Без указанной проверки и согласования производить окраску фасадов категорически воспрещается.
7. Домоуправления, организации или учреждения, производящие окраску и связанный с ней ремонт здания, несут полную ответственность за точное выполнение настоящей инструкции и привлекаются к ответственности за ее нарушение.
8. Цветовая гамма рекламносителей должна гармонировать с основным колористическим решением фасадов.
9. По всем вопросам, связанными с производством работ по покраске зданий, необходимо обращаться Департамент градостроительства и архитектуры Администрации г. Перми (ул. Сибирская, 15, каб. 315)

091-2020-ОФ

Колерный паспорт объекта капитального строительства по ул. Уральская, д.91, Мотовилихинского района, г. Пермь

ИЗМ.	КОЛ.УЧ	ЛИСТ	И ДОК.	ПОДПИСЬ	ДАТА
	Разраб.	Плаксина			07.20
	Н. контр.	Ширинкина			07.20

Многоквартирный жилой дом

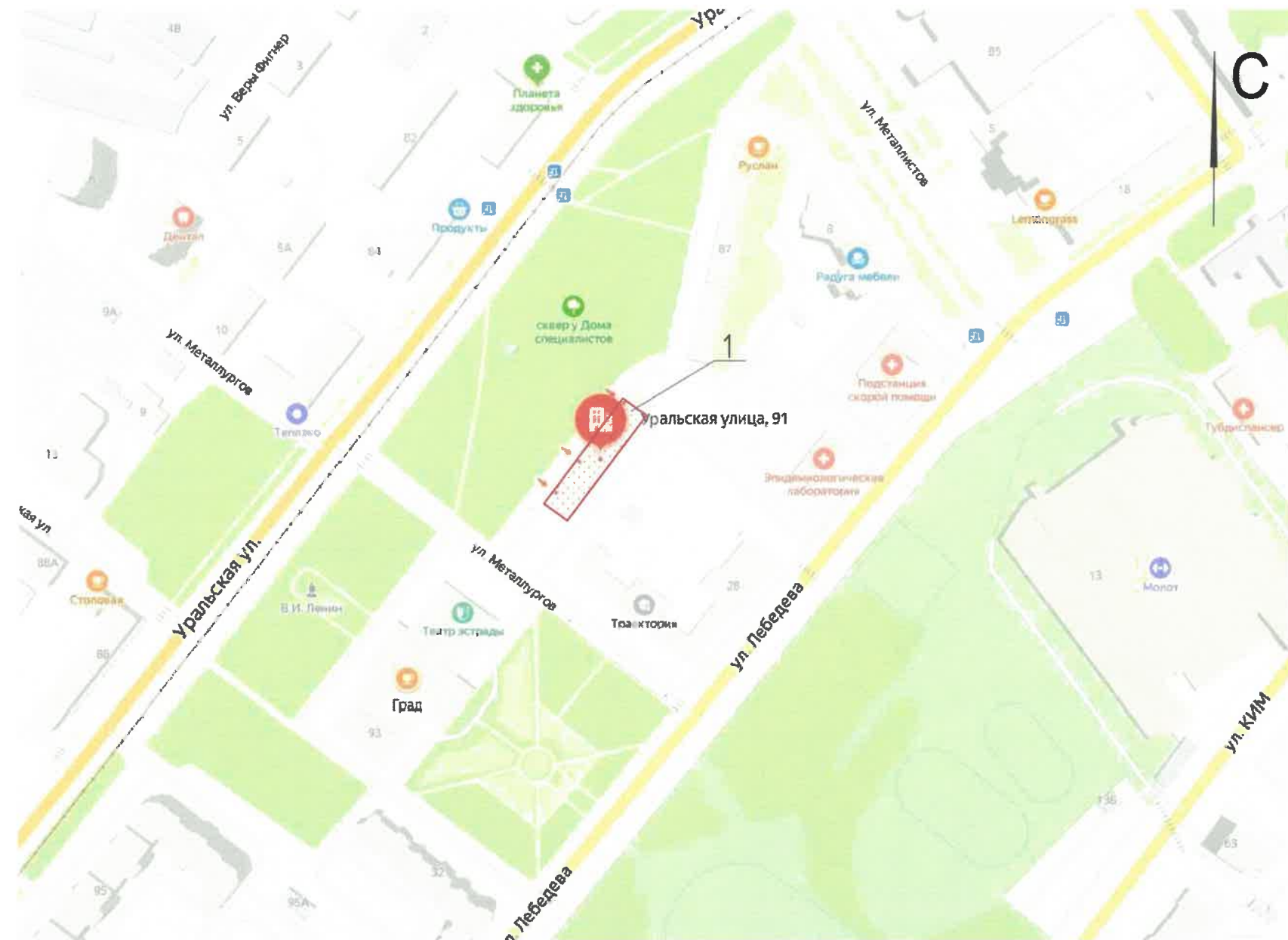
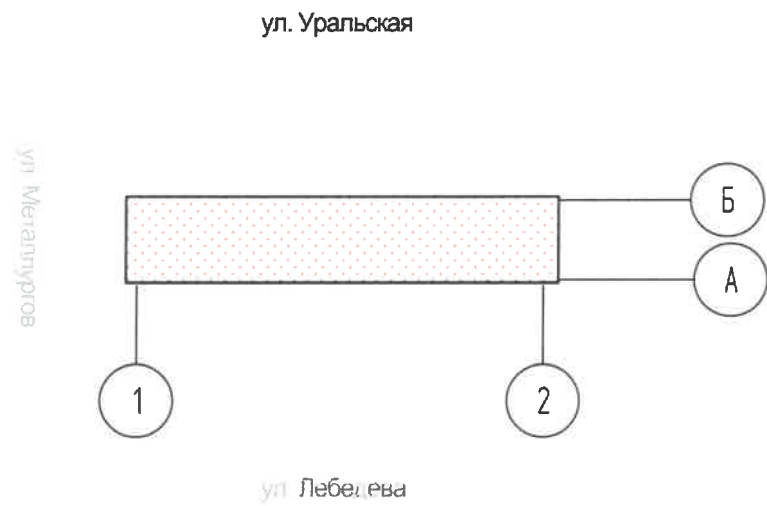
СТАДИЯ	ЛИСТ	ЛИСТОВ
П	1	9

Общие данные

НО"Фонд капитального ремонта общего имущества в многоквартирных домах в Пермском крае"

Ситуационный план

План координационных осей



Ведомость ссылочных и прилагаемых документов

ОБОЗНАЧЕНИЕ	НАИМЕНОВАНИЕ	ПРИМЕЧАНИЯ
№ 190 ФЗ	Градостроительный кодекс Российской Федерации	
№ 265 решение ПГД от 18.12.2018	«Об утверждении Правил благоустройства территории города Перми и о признании утратившими силу отдельных решений Пермской городской Думы»	
№ 130 Постановление от 22.02.2017	«Об утверждении формы и Порядка согласования паспорта внешнего облика объекта капитального строительства (колорного паспорта)»	
№ 985 - П Постановление от 24.12.2019	« ОБ УТВЕРЖДЕНИИ ГРАНИЦ ЗОН ОХРАНЫ ОБЪЕКТОВ КУЛЬТУРНОГО НАСЛЕДИЯ РЕГИОНАЛЬНОГО ЗНАЧЕНИЯ - ДОСТОПРИМЕЧАТЕЛЬНОГО МЕСТА "СОЦГОРОДОК "РАБОЧИЙ ПОСЕЛОК" (Г. ПЕРМЬ, МОТОВИЛИХИНСКИЙ РАЙОН), "здание, где в хирургическом ОТДЕЛЕНИИ МОТОВИЛИХИНСКОЙ БОЛЬНИЦЫ РАБОТАЛ ХИРУРГ СТЕПАНОВ Н.М." (Г. ПЕРМЬ, УЛ. ГРАЧЕВА, 12), "МЕМОРИАЛ ЗАВОДЧАНАМ, ПОГИБШИМ В ГОДЫ ВЕЛИКОЙ ОТЕЧЕСТВЕННОЙ ВОЙНЫ" (Г. ПЕРМЬ, УЛ. УРАЛЬСКАЯ), "БАШНЯ ВОДОНАПОРНАЯ" (Г. ПЕРМЬ, УЛ. АНРИ БАРБЮСА, 54), "ДВОРЕЦ КУЛЬТУРЫ ИМ. В.И.ЛЕНИНА" (Г. ПЕРМЬ, УЛ. УРАЛЬСКАЯ, 93), "ПАМЯТНИК ЭЛЕКТРОТЕХНИКУ Н.Г.СЛАВЯНОВУ" (Г. ПЕРМЬ, ПЛ. ДРУЖБЫ), А ТАКОЖЕ РЕЖИМОВ ИСПОЛЬЗОВАНИЯ ЗЕМЕЛЬ, ЗЕМЕЛЬНЫХ УЧАСТКОВ И ТРЕБОВАНИЙ К ГРАДОСТРОИТЕЛЬНЫМ РЕГЛАМЕНТАМ В ГРАНИЦАХ ДАННЫХ ЗОН»	

1 - Жилой дом по ул. Уральская, 91

						091-2020-ОФ			
						Колерный паспорт объекта капитального строительства по ул. Уральская, д.91, Мотовилихинского района, г. Пермь			
ИЗМ.	КОЛ.УЧ	ЛИСТ	№ ДОК.	ПОДПИСЬ	ДАТА	Многоквартирный жилой дом	СТАДИЯ	ЛИСТ	ЛИСТОВ
Разраб.	Плаксина			<i>[Signature]</i>	07.20		П	2	
Н. контр.	Ширинкина			<i>[Signature]</i>	07.20	Общие данные	НО"Фонд капитального ремонта общего имущества в многоквартирных домах в Пермском крае"		

Существующее состояние главного фасада



Существующее состояние главного фасада



Существующее состояние главного фасада



Существующее состояние бокового фасада



Существующее состояние бокового фасада



Существующее состояние бокового фасада



Существующее состояние бокового фасада



						091-2020-ОФ			
						Колерный паспорт объекта капитального строительства по ул. Уральская, д.91, Мотовилихинского района, г. Пермь			
ИЗМ.	КОЛ.УЧ.	ЛИСТ	№ ДОК.	ПОДПИСЬ	ДАТА	Многоквартирный жилой дом	СТАДИЯ	ЛИСТ	ЛИСТОВ
	Разраб.	Плаксина		<i>СМ</i>	07.20		П	3	
						Существующее состояние фасадов	НО"Фонд капитального ремонта общего имущества в многоквартирных домах в Пермском крае"		
	Н. контр.	Ширинкина		<i>Ширинкина</i>	07.20				

Существующее состояние дворового фасада



Существующее состояние дворового фасада



Существующее состояние дворового фасада



Существующее состояние дворового фасада



Существующее состояние дворового фасада
Крыльцо подъезда



						091-2020-ОФ			
						Колерный паспорт объекта капитального строительства по ул. Уральская, д.91, Мотовилихинского района, г. Пермь			
ИЗМ.	КОЛ.УЧ	ЛИСТ	№ ДОК.	ПОДПИСЬ	ДАТА	Многоквартирный жилой дом	СТАДИЯ	ЛИСТ	ЛИСТОВ
	Разраб.	Плаксина		<i>[Signature]</i>	07.20		П	4	
						Существующее состояние фасадов	НО"Фонд капитального ремонта общего имущества в многоквартирных домах в Пермском крае"		
	Н. контр.	Ширинкина		<i>[Signature]</i>	07.20				

Главный фасад в осях 1-2



СОГЛАСОВАНО
 1^й заместитель начальника ДГА
 г. Пермь - главный архитектор
 Д.Ю. Пашкин
 13.07.2020

УСЛОВНЫЕ ОБОЗНАЧЕНИЯ :

10 - Выноска и номер позиции согласно ведомости отделки фасадов на листе 1.

В соответствии с Градостроительным кодексом Российской Федерации, решением Пермской городской Думы от 18.12.2018 № 265 «Об утверждении Правил благоустройства территории города Перми и о признании утратившими силу отдельных решений Пермской городской Думы» и постановлением администрации города Перми от 22.02.2017 № 130 «Об утверждении формы и Порядка согласования паспорта внешнего облика объекта капитального строительства (колерного паспорта)» проекты колерных паспортов либо проекты изменений в колерные паспорта не являются разрешительной документацией на строительство, реконструкцию объекта капитального строительства; не являются правовым основанием на устройство пристроек, навесов, козырьков.

Предметом согласования данного колерного паспорта являются: принятые цветовые решения элементов фасада, применяемые материалы существующего объекта недвижимости, а также определение возможных типов размещения средств размещения информации на нем. Средства размещения информации, рекламные конструкции, не соответствующие типу и местам их возможного размещения, подлежат демонтажу.

						091-2020-ОФ			
						Колерный паспорт объекта капитального строительства по ул. Уральская, д.91, Мотовилихинского района, г. Пермь			
ИЗМ.	КОЛ.УЧ	ЛИСТ	И ДОК.	ПОДПИСЬ	ДАТА	Многоквартирный жилой дом	СТАДИЯ	ЛИСТ	ЛИСТОВ
Разраб.	Плаксина			<i>М</i>	07.20		П	5	
Н. контр.	Ширинкина			<i>Ширинкина</i>	07.20	Главный фасад в осях 1-2	НО"Фонд капитального ремонта общего имущества в многоквартирных домах в Пермском крае"		



Дворовой фасад в осях 2-1



ПРИМЕЧАНИЕ 1:

1. Размещение дополнительного оборудования, дополнительных элементов и устройств на фасадах объектов капитального строительства допускается при соблюдении следующих условий:
 - а) единое архитектурное и цветовое решение фасадов (в том числе размер, форма, цвет, материал);
 - б) соответствие архитектурному решению фасадов, предусмотренному проектной документацией, с привязкой к основным композиционным осям фасадов (системе горизонтальных и вертикальных осей);
 - в) соответствие ГОСТам, техническим регламентам, установленным законодательством Российской Федерации в области обеспечения санитарно-эпидемиологического благополучия населения, пожарной безопасности;
2. Размещение наружных блоков систем кондиционирования и вентиляции допускается:
 - а) на кровле объектов капитального строительства;
 - б) на оконных и дверных проемах в единой (вертикальной , горизонтальной) системе осей фасадов, в окнах подвального этажа, в плоскости остекления без выхода за плоскость фасадов с использованием маскирующих ограждений (решеток, жалюзи).
3. Размещение наружных блоков систем кондиционирования и вентиляции на поверхности главных фасадов, в оконных и дверных проемах за плоскостью фасадов не допускается:
 - а) над пешеходным тротуаром;
 - б) на высоте менее 3.0м от поверхности земли.
4. Антенны должны размещаться:
 - а) на кровле объектов капитального строительства-компактными упорядоченными группами, с использованием единой несущей основы, в том числе с устройством ограждения, а также с учетом требований действующего законодательства;
 - б) на дворовых фасадах, глухих стенах, не просматривающихся с улицы;
 - в) на дворовых фасадах-в простенках между окнами на пересечении вертикальной оси простенка и оси, соответствующей верхней границе проема.

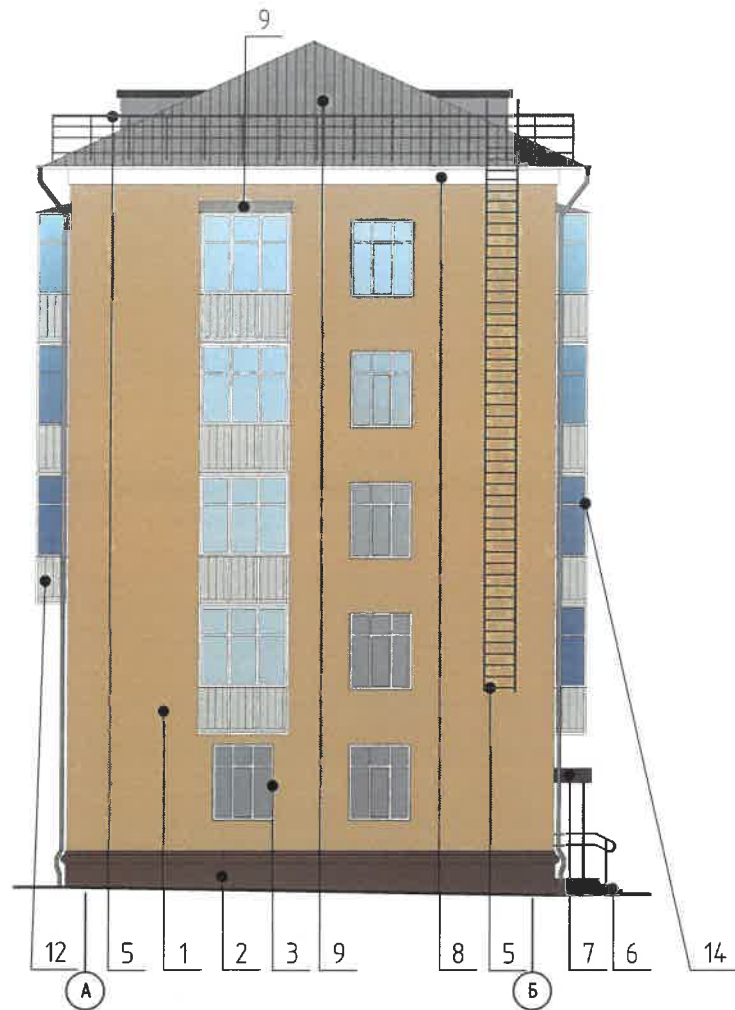
УСЛОВНЫЕ ОБОЗНАЧЕНИЯ :

-  - Выноска и номер позиции согласно ведомости отделки фасадов на листе 1.
-  - Место для размещения дополнительного оборудования.

СОГЛАСОВАНО
 заместитель начальника ДГА
 г. Пермь - главный архитектор
 Д.Ю. Палкин
 13 августа 2020

						091-2020-ОФ			
						Колерный паспорт объекта капитального строительства по ул. Уральская, д.91, Мотовилихинского района, г. Пермь			
ИЗМ.	КОЛ.УЧ	ЛИСТ	№ ДОК.	ПОДПИСЬ	ДАТА	Многоквартирный жилой дом	СТАДИЯ	ЛИСТ	ЛИСТОВ
	Разраб.	Плакшина		<i>[Signature]</i>	07.20		П	6	
						Дворовой фасад в осях 2-1	НО"Фонд капитального ремонта общего имущества в многоквартирных домах в Пермском крае"		
	Н. контр.	Ширинкина		<i>[Signature]</i>	07.20				

Боковой фасад в осях А-Б



Боковой фасад в осях Б-А



ПРИМЕЧАНИЕ 2:

1. В случае, если наружные лестницы при дополнительно устроенных входах в общественные помещения здания выходят за границы предоставленного земельного участка и красные линии квартала, то устройство дополнительных или переустройство существующих входных групп требует получения разрешения в установленном порядке;
2. В случае устройства или переустройства (перепланировки, ремонта, реконструкции) помещений общественного назначения, их входных групп в обязательном порядке должны быть предусмотрены мероприятия по обеспечению доступности данных помещений для маломобильных групп населения, включая инвалидов, использующих кресла-коляски и собак-проводников (далее МГН) в соответствии с требованиями СП 59.13330.2016 "Доступность зданий и сооружений для маломобильных групп населения". Данный свод правил касается функционально-планировочных элементов зданий и сооружений, их участков или отдельных помещений, доступных для МГН (входные узлы, коммуникации, пути эвакуации, помещения и зоны обслуживания, а также их информационное и инженерное обустройство). В частности, лестницы при входах в общественные помещения должны дублироваться пандусами с уклоном не более 1:20 (5%) или иными средствами подъема (подъемные платформы, лифты и т.д.) Согласно вышеуказанному Своду правил наружные лестницы и пандусы должны иметь поручни с учетом технических требований к опорным стационарным устройствам по ГОСТ Р 51261; размеры входной площадки при открывании дверей наружу должны быть не менее 1.4x2.0 или 1.5x1.85; размеры входной площадки с пандусом не менее 2.2x2.2 м.

УСЛОВНЫЕ ОБОЗНАЧЕНИЯ:

10 - Выноска и номер позиции согласно ведомости отделки фасадов на листе 1.

СОГЛАСОВАНО
1^й заместитель начальника ДГА
г. Пермь - главный архитектор
Д.Ю. Палкин
13 августа 2022

						091-2020-ОФ			
						Колерный паспорт объекта капитального строительства по ул. Уральская, д.91, Мотовилихинского района, г. Пермь			
ИЗМ.	КОЛ.УЧ	ЛИСТ	Н ДОК.	ПОДПИСЬ	ДАТА	Многоквартирный жилой дом	СТАДИЯ	ЛИСТ	ЛИСТОВ
Разраб.	Плаксина			<i>М</i>	07.20		П	7	
Н. контр.	Ширинкина			<i>Ширинкина</i>	07.20	Боковой фасад в осях А-Б, Б-А	НО ^Ф Фонд капитального ремонта общего имущества в многоквартирных домах в Пермском крае ^Ф		

Дворовой фасад в осях 2-1



Боковой фасад в осях А-Б



УСЛОВНЫЕ ОБОЗНАЧЕНИЯ:

- единая горизонтальная ось средств размещения информации.

Управление архитектуры и городского дизайна
ДГА администрации г.Перми

СООТВЕТСТВУЕТ АРХИТЕКТУРНОМУ
ОБЛИКУ ГОРОДА ПЕРМИ

«13» августа 2020

Подпись

Ведомость средств размещения информации, рекламных конструкций




№	Тип объекта, материал, способы крепления	цвет(с указанием RAL)	Наличие подсветки
1	Указатель с наименованием улицы и номером дома (здания) (600x300). Выполнен из оргстекла, пластика, металла.	Синий R-(0) G-(20) B -(120) Белый	Возможна подсветка
2	Указатель с номером подъезда и квартир (здания). Выполнен из оргстекла, пластика, металла.	Синий R-(0) G-(20) B -(120) Белый	С подсветкой

091-2020-ОФ



Колерный паспорт объекта капитального строительства по ул.
Уральская, д.91, Мотовилихинского района, г. Пермь

ИЗМ.	КОЛ.УЧ	ЛИСТ	№ ДОК.	ПОДПИСЬ	ДАТА	Многоквартирный жилой дом		
Разраб.	Плаксина			<i>Плаксина</i>	07.20	СТАДИЯ	ЛИСТ	ЛИСТОВ
						П	8	
Н. контр.	Ширинкина			<i>Ширинкина</i>	07.20	Размещение средств размещения информации, рекламных конструкций фасадов в осях 2-1, А-Б		
						НО"Фонд капитального ремонта общего имущества в многоквартирных домах в Пермском крае"		

позиция согласно ведомости отделки фасада	RAL 1002	C:	0	
		M:	20	
		Y:	60	
		K:	10	
		R:	210	
		G:	183	
		B:	115	
1				
позиция согласно ведомости отделки фасада	RAL 8007	C:	60	
		M:	70	
		Y:	80	
		K:	20	
		R:	111	
		G:	74	
		B:	47	
2				
позиция согласно ведомости отделки фасада	RAL 7004	C:	7	
		M:	4	
		Y:	4	
		K:	33	
		R:	158	
		G:	160	
		B:	161	
6, 9, 10				
позиция согласно ведомости отделки фасада	RAL 7035	C:	20	
		M:	14	
		Y:	14	
		K:	0	
		R:	203	
		G:	208	
		B:	204	
5, 12, 13				

позиция согласно ведомости отделки фасада	RAL 8011	C:	10	
		M:	60	
		Y:	100	
		K:	80	
		R:	90	
		G:	58	
		B:	41	
5, 7				
позиция согласно ведомости отделки фасада	RAL 9010	C:	0	
		M:	0	
		Y:	7	
		K:	0	
		R:	247	
		G:	249	
		B:	239	
3, 8, 11				
позиция согласно ведомости отделки фасада	RAL 8024	C:	30	
		M:	60	
		Y:	70	
		K:	40	
		R:	121	
		G:	85	
		B:	60	
4				

СОГЛАСОВАНО
1^й заместитель начальника ДГА
г. Пермь - главный архитектор
Д.Ю. Папшин
13.07.2020

						091-2020-ОФ			
						Колерный паспорт объекта капитального строительства по ул. Уральская, д.91, Мотовилихинского района, г. Пермь			
ИЗМ.	КОЛ.УЧ.	ЛИСТ	№ ДОК.	ПОДПИСЬ	ДАТА	Многоквартирный жилой дом	СТАДИЯ	ЛИСТ	ЛИСТОВ
Разраб.	Плаксина				07.20		П	9	
Н. контр.	Ширинкина				07.20	Эталоны колеров	НО"Фонд капитального ремонта общего имущества в многоквартирных домах в Пермском крае"		

КОПИРОВАЛ

Формат А3