

ООО «Меркурий»

№ 059-22-01-26-4308 от 21.08.2020  
Номер и дата входящего заявления о согласовании колерного паспорта (заполняется ДГА)

Заказчик: АО «Тандер»

## ПАСПОРТ ВНЕШНЕГО ОБЛИКА ОБЪЕКТА КАПИТАЛЬНОГО СТРОИТЕЛЬСТВА (КОЛЕРНЫЙ ПАСПОРТ)

АДРЕС ОБЪЕКТА: г. Пермь, административный район Орджоникидзевский  
улица Пулковская, здание (строение) № 5

шифр: МК 22/2020

ПЕРМЬ 2020 г.

**Ведомость чертежей**

ЛИСТ	НАИМЕНОВАНИЕ	ПРИМЕЧАНИЯ
1	Общие данные (начало)	
2	Общие данные (продолжение)	
3	Существующее состояние фасадов	
4	Главный фасад	
5	Дворовой фасад	
6	Боковой фасад	
7	Боковой фасад	
8	Размещение средств размещения информации, рекламных конструкций (главный фасад)	
9	Размещение средств размещения информации, рекламных конструкций (боковой фасад)	
10	Эталоны колеров	

**Ведомость отделки фасадов**

ПОЗ.	ЭЛЕМЕНТ ФАСАДА	ЭТАЛОН ЦВЕТА	ОБОЗНАЧ.	ВИД ОТДЕЛКИ	ПРИМ.
1	Цоколь		RAL 7005	Атмосферостойкая краска	
2	Основное поле стен		RAL 7035	Искусственный камень	
3	Основное поле стен дворового фасада		RAL 7035	Сэндвич панели	
4	Основное поле стен боковых фасадов		-	«Серая панель»	
5	Фриз пристроя		RAL 4010	Металлокассеты 1200x600 мм	
6	Переплеты витрин пристроя, окон		RAL 9003	Металлопластик (стеклопакеты)	
7	Дверные блоки, тип 1		RAL 9003	Металлопластик (стеклопакеты)	
8	Дверные блоки, тип 2		RAL 8017 RAL 9003	Металл с порошковой окраской	
9	Кровля		-	Наплавляемый битумополимерный материал	
10	Козырьки входных групп, козырек дебаркадера		RAL 8017 RAL 9003	Металл с порошковой окраской/монолитный поликарбонат, профнастил	
11	Входные площадки, ступени		-	Железобетон	
12	Вентиляционные решетки		RAL 8017	Профилированный лист	
13	Стойки дебаркадера, металлические элементы козырьков		RAL 7005	Полированный металл, металл с порошковой окраской	

**Пояснительная записка**

**Объект капитального строительства** - 1-этажный пристрой торгового назначения к многоквартирному жилому дому по адресу: г. Пермь, Орджоникидзевский район, ул. Пулковская, д. 5.

**Год постройки и ввода в эксплуатацию:** 1978.

**Ранее колерные паспорта:** не разрабатывались.

**Нахождение в границах зон объектов культурного наследия:** нет.

**Материал стен:** «серая панель», на главном фасаде с облицовкой искусственным камнем.

**Тип кровли:** плоская.

**Настоящим колерным паспортом:**

- производится замена витражного остекления, перенос и замена дверных блоков;
- предусматриваются монтаж фриза из металлокассет;
- уточняются виды и места средств размещения информации, включая торговой сети «МАГНИТ».

**Раздел «Архитектурно-художественная подсветка» для данного объекта капитального строительства не разрабатывается.**

В соответствии с Градостроительным кодексом Российской Федерации и Постановлением администрации города Перми от 22.02.2017 № 130 Об утверждении формы и Порядка согласования паспорта внешнего облика объекта капитального строительства (колерного паспорта) согласованные департаментом градостроительства и архитектуры администрации города Перми проекты колерных паспортов не являются разрешительной документацией на строительство, реконструкцию объекта капитального строительства; не являются правовым основанием на устройство пристроек, навесов, козырьков.

Предметом согласования данного колерного паспорта являются: принятые цветовые решения элементов фасада, применяемые материалы существующего объекта недвижимости, а также определение возможных типов средств размещения информации, рекламных конструкций на нем. Средства размещения информации, рекламные конструкции, не соответствующие типу и местам их допустимого размещения, подлежат демонтажу.

И.о.  
Карасев С.А.

СОГЛАСОВАНО  
1й заместитель начальника ДГА  
Перми - главный архитектор  
Д.Ю. Лапшин  
"05" 08 2020

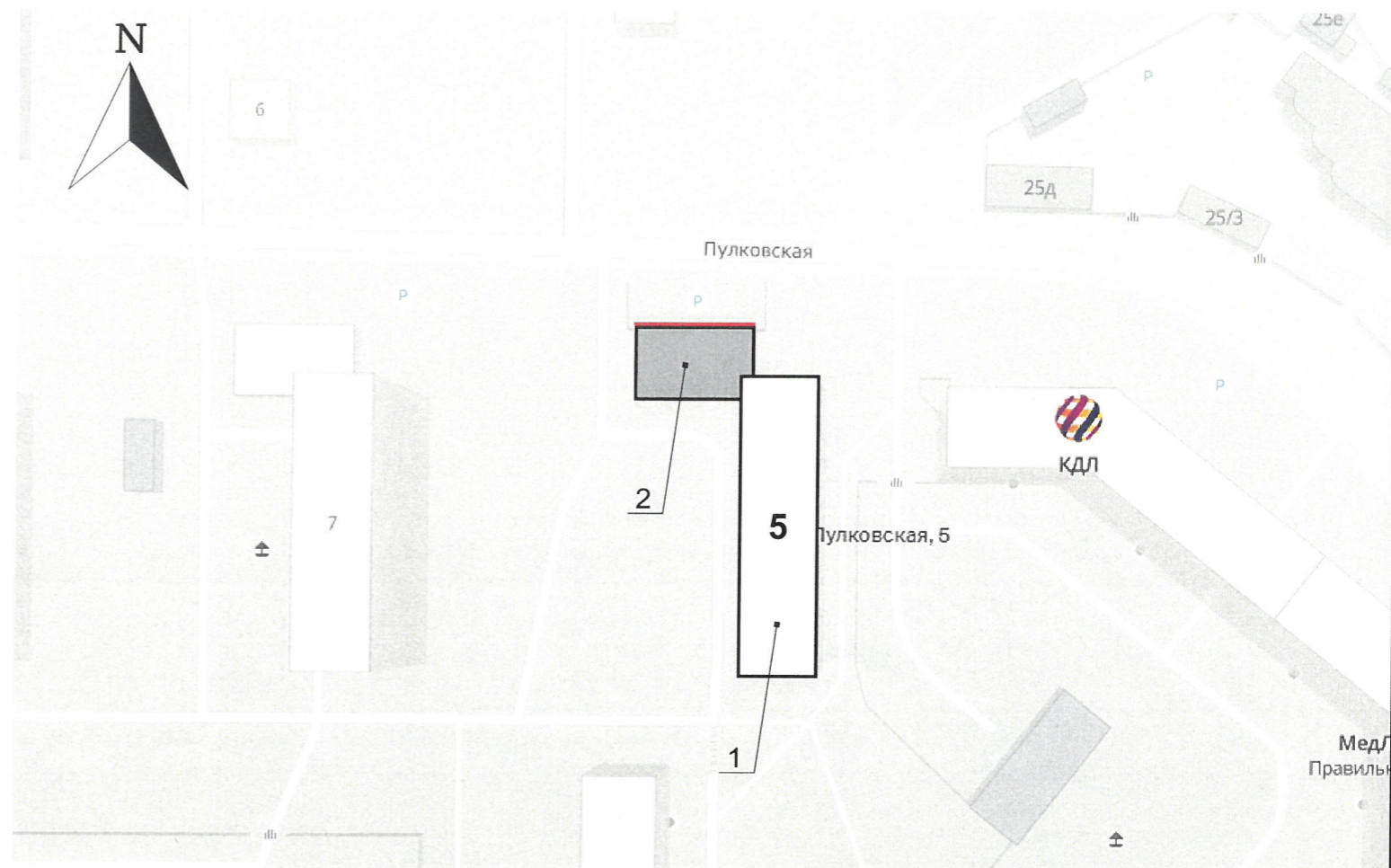
Взам. инв. №  
Подпись и дата  
Инв. № подл.

						МК 22/2020			
						Колерный паспорт объекта капитального строительства по ул. Пулковская, 5 в Орджоникидзевском районе города Перми			
Изм.	Кол.уч	Лист	Недок.	Подпись	Дата	1-этажный пристрой торгового назначения к многоквартирному жилому дому	Стадия	Лист	Листов
Выполнил	Кошкина				08.20		П	1	
						Общие данные (начало)		ООО «Меркурий»	

**Инструкция о порядке производства работ,  
связанных с окраской фасадов и всех наружных частей зданий,  
сооружений, строений, расположенных на территории города Перми**

1. Окраска (отделка) фасадов и всех наружных частей зданий, сооружений, строений, ограждений, заборов, павильонов, киосков, ларьков и прочих объектов, расположенных на территории города Перми, может производиться лишь на основании паспорта внешнего облика объекта капитального строительства (колерного паспорта), согласованного департаментом градостроительства и архитектуры администрации г. Перми (далее - ДГА).
2. До начала процесса окраски (отделки) здания или какого-либо сооружения должны быть произведены работы по капитальному ремонту всех без исключения наружных частей его, подлежащих окраске.
3. До начала ремонта зданий, имеющих газосветовую рекламу, сообщить рекламораспространителю о предстоящих работах на фасаде здания с целью сохранения вывесок либо их демонтажу.
4. Полуразрушенные и разрушенные архитектурные художественно-скульптурные детали здания, карнизы, колонны, пилястры, капители, фризы, тяги, лепные украшения, барельефы, мозаика, художественная роспись подлежат обязательному восстановлению в своем первоначальном виде. Категорически запрещается производить окраску здания без предварительного восстановления указанных деталей.
5. Металлические поверхности отдельных частей здания, чугунные решетки, перила балконов и лестниц, кронштейны, дверные и оконные приборы, архитектурно-художественные детали перед окраской очищаются от грязи, ржавчины, старой краски и покрываются вновь лишь масляной краской.
6. В соответствии с выданными образцами цвета (колерами) на окраску (отделку) здания организация, производящая ремонт здания, составляет пробные образцы цвета, которые наносятся на видное место стены.
7. Проверку и согласование пробного образца цвета (колера), а также готовности поверхности стены и отдельных наружных частей здания к окраске производит уполномоченный представитель ДГА г. Перми. Без указанной проверки и согласования производить окраску (отделку) фасада категорически запрещается.
8. Домоуправления, организации и учреждения, производящие окраску (отделку) и связанный с нею ремонт здания, несут полную ответственность за точное выполнение настоящей инструкции и привлекаются к ответственности за её нарушение.
9. Цветовая гамма средств размещения информации должна гармонировать с основным колористическим решением фасадов здания.
10. По всем вопросам, связанным с производством работ, необходимо обращаться в ДГА по адресу: г. Пермь, Ленинский район, ул. Сибирская, 15, каб. 315, тел. 212-76-98).

**Ситуационный план**



© Фрагмент карты взят с офлайн-картографического портала 2ГИС. <https://2gis.ru/perm>

**Условные обозначения**

- фасады с местами размещения средств размещения информации, рекламных конструкций
- условная координационная ось
- 9-этажный многоквартирный жилой дом по адресу: г. Пермь, Орджоникидзевский район, ул. Пулковская, 5
- 1-этажный пристрой торгового назначения к многоквартирному жилому дому, для которого разрабатывается настоящий колерный паспорт

**Ведомость ссылочных и прилагаемых документов**

ОБОЗНАЧЕНИЕ	НАИМЕНОВАНИЕ	ПРИМЕЧАНИЕ
	<u>Ссылочные документы</u>	
Постановление администрации г. Перми от 22.02.2017 № 130 (ред. от 12.11.2019)	«Об утверждении формы и Порядка согласования паспорта внешнего облика объекта капитального строительства (колерного паспорта)»	
Решение Пермской городской Думы от 18.12.2018 № 265 (ред. от 24.09.2019)	Правила благоустройства территории города Перми и о признании утратившими силу отдельных решений Пермской городской Думы	

						МК 22/2020		
						Колерный паспорт объекта капитального строительства по ул. Пулковская, 5 в Орджоникидзевском районе города Перми		
Изм.	Кол.уч	Лист	Недок.	Подпись	Дата	Стадия	Лист	Листов
Выполнил			Кошкина		08.20	1-этажный пристрой торгового назначения к многоквартирному жилому дому	П	2
						Общие данные (продолжение)		
						ООО «Меркурий»		

Инов.№ подп.	Ваам.инв.№
Подпись и дата	

Главный фасад



Дворовой фасад



Боковой фасад



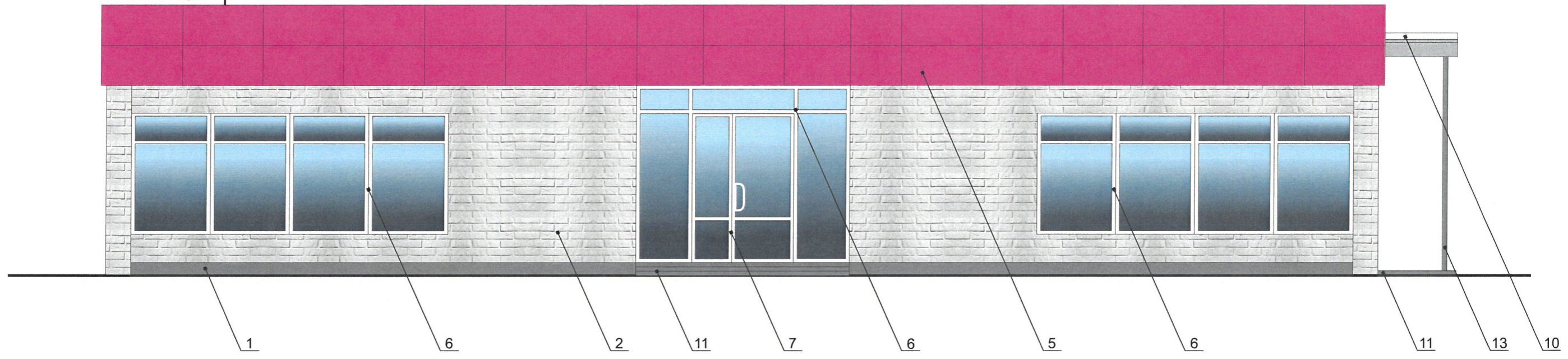
Боковой фасад



Инва.№ подл.  
Подпись и дата  
Взам. инв. №

						МК 22/2020			
						Колерный паспорт объекта капитального строительства по ул. Пулковская, 5 адресу в Орджоникидзевском районе г. Перми			
Изм.	Кол.уч	Лист	Недок.	Подпись	Дата	1-этажный пристрой торгового назначения к многоквартирному жилому дому	Стадия	Лист	Листов
	Выполнил		Кошкина		08.20		П	3	
						Существующее состояние фасадов	ООО «Меркурий»		

9-этажный многоквартирный жилой дом



И.о.  
Карасёв С.А.

СОГЛАСОВАНО  
заместитель начальника ДГА  
г. Перми - главный архитектор  
Д.Ю. Лапшин  
20 08

**Условные обозначения**

1 - выноска и номер позиции согласно ведомости отделки фасадов на листе 1

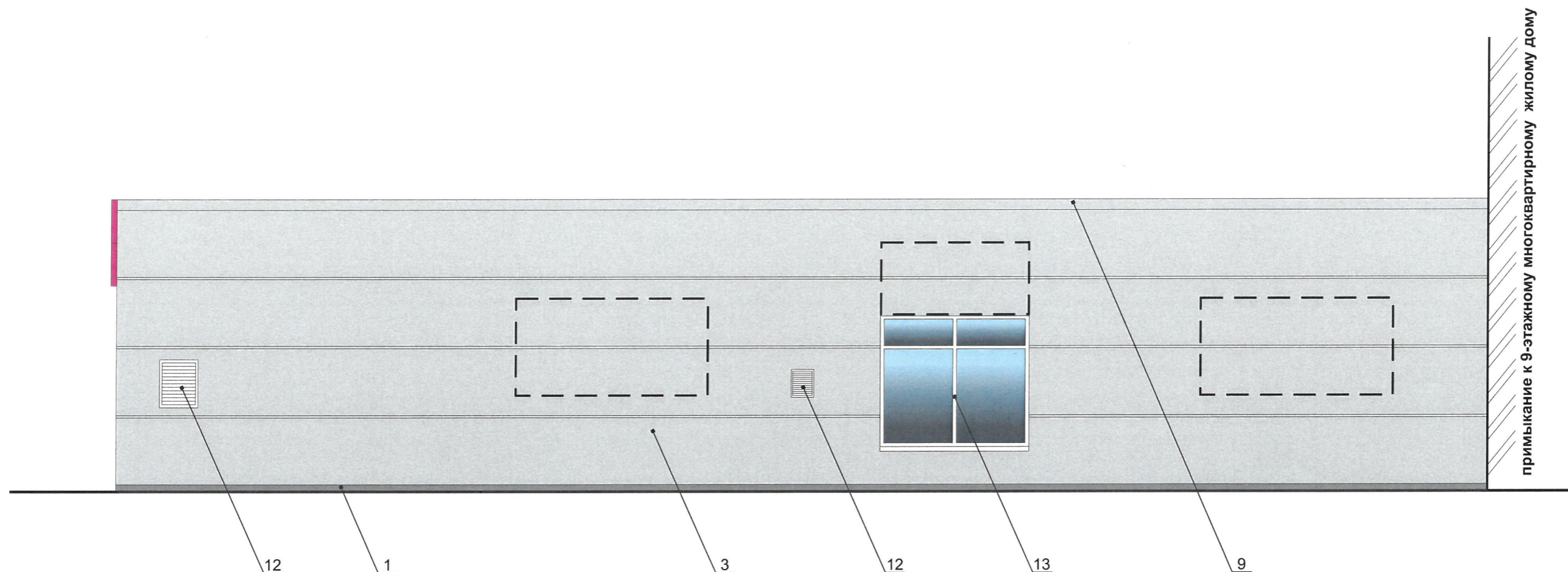
Примечание:  
Условия размещения дополнительного оборудования см. примечание на листе 5.

**Условия переустройства входных групп**

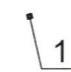

- В случае, если наружные лестницы при дополнительно устроенных входах в общественные помещения здания выходят за границы предоставленного земельного участка и красные линии квартала, то устройство дополнительных или переустройство существующих входных групп требует получения разрешения в установленном порядке;
  - В случае устройства или переустройства (перепланировки, ремонта, реконструкции) помещений общественного назначения, их входных групп в обязательном порядке должны быть предусмотрены мероприятия по обеспечению доступности данных помещений для маломобильных групп населения, включая инвалидов, использующих кресла-коляски и собак-проводников (далее-МГН) в соответствии с требованиями СП 59.13330.2016 Свод правил. Доступность зданий и сооружений для маломобильных групп населения. Данный свод правил касается функционально-планировочных элементов зданий и сооружений, их участков или отдельных помещений, доступных для МГН (входные узлы, коммуникации, пути эвакуации, помещения и зоны обслуживания, а также их информационное и инженерное (обустройство)
- В частности, лестницы при входах в общественные помещения должны дублироваться пандусами с уклоном не более 1:20 (5%) или иными средствами подъема (подъемные платформы, лифты и т.д.). Согласно вышеуказанному Своду правил наружные лестницы и пандусы должны иметь поручни с учетом технических требований к опорным стационарным устройствам по ГОСТ Р 51261; размеры входной площадки при открывании дверей наружу должны быть не менее 1,4 x 2,0 или 1,5 x 1,85; размеры входной площадки с пандусом не менее 2,2 x 2,2 м.

						МК 22/2020			
						Колерный паспорт объекта капитального строительства по ул. Пулковская,5 в Орджоникидзевском районе города Перми			
Изм.	Кол.уч	Лист	Недок.	Подпись	Дата	1-этажный пристрой торгового назначения к многоквартирному жилому дому	Стадия	Лист	Листов
Выполнил	Кошкина				08.20		П	4	
						Главный фасад	ООО «Меркурий»		

Взам. инв. №	
Подпись и дата	
Инв. № подл.	



**Условные обозначения**

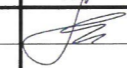
-  - выноска и номер позиции согласно ведомости отделки фасадов на листе 1
-  - места размещения дополнительного оборудования

**Условия размещения дополнительного оборудования**

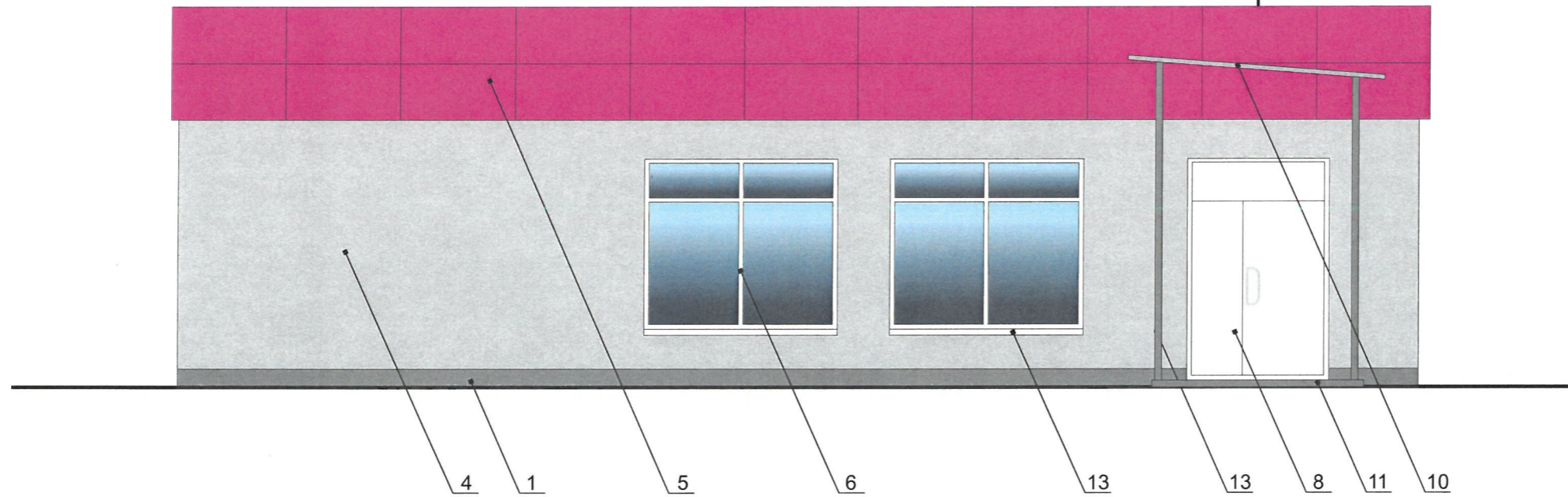
1. К дополнительному оборудованию относятся: наружные блоки систем вентиляции и кондиционирования, вентиляционные и водосточные трубы; антенны; видеокамеры наружного наблюдения; почтовые ящики; кабельные линии, пристенные электрощиты; флагштоки и так далее;
2. Размещение дополнительного оборудования, дополнительных элементов и устройств на фасадах объектов капитального строительства допускается при соблюдении следующих условий:
  - соответствие размещения дополнительного оборудования архитектурному решению фасадов, предусмотренному проектной документацией, в соответствии с которой осуществлено строительство (реконструкция) Объекта, с привязкой к единой (вертикальной, горизонтальной) системе осей фасадов;
  - единая горизонтальная ось - условная прямая линия. Определяется как половина расстояния между верхним и нижним архитектурным элементом (окна, наличники, карниз, фриз и другие), выделяющимся (западающим, выступающим) из плоскости стены;
  - единая вертикальная ось - условная прямая линия. Определяется как половина расстояния между границами одного архитектурного элемента (окна, двери, колонны) либо между двумя архитектурными элементами (окна, двери, колонны);
  - комплексное решение размещения оборудования - единое архитектурное и цветовое решение (в том числе размер, форма, материал);
  - размещение дополнительного оборудования на архитектурных деталях, элементах декора, поверхностях с ценной архитектурной отделкой, а также крепление, ведущее к повреждению архитектурных поверхностей, не допускаются;

*И.о. Карасёв Е.А.*  
 СОГЛАСОВАНО  
 1-й заместитель Начальника ДГА  
 г. Пермь - главный архитектор  
 Д.Ю. Капшин  
 08.20

Примечание:  
 Условия переустройства входных групп см. на листе 4.

						МК 22/2020			
						Колерный паспорт объекта капитального строительства по ул. Пулковская,5 в Орджоникидзевском районе города Перми			
Изм.	Кол.уч	Лист	Недок.	Подпись	Дата	1-этажный пристрой торгового назначения к многоквартирному жилому дому	Стадия	Лист	Листов
	Выполнил	Кошкина			08.20		П	5	
						Дворовой фасад	ООО «Меркурий»		

9-этажный многоквартирный  
жилой дом



И.о.  
Карясев С.А.

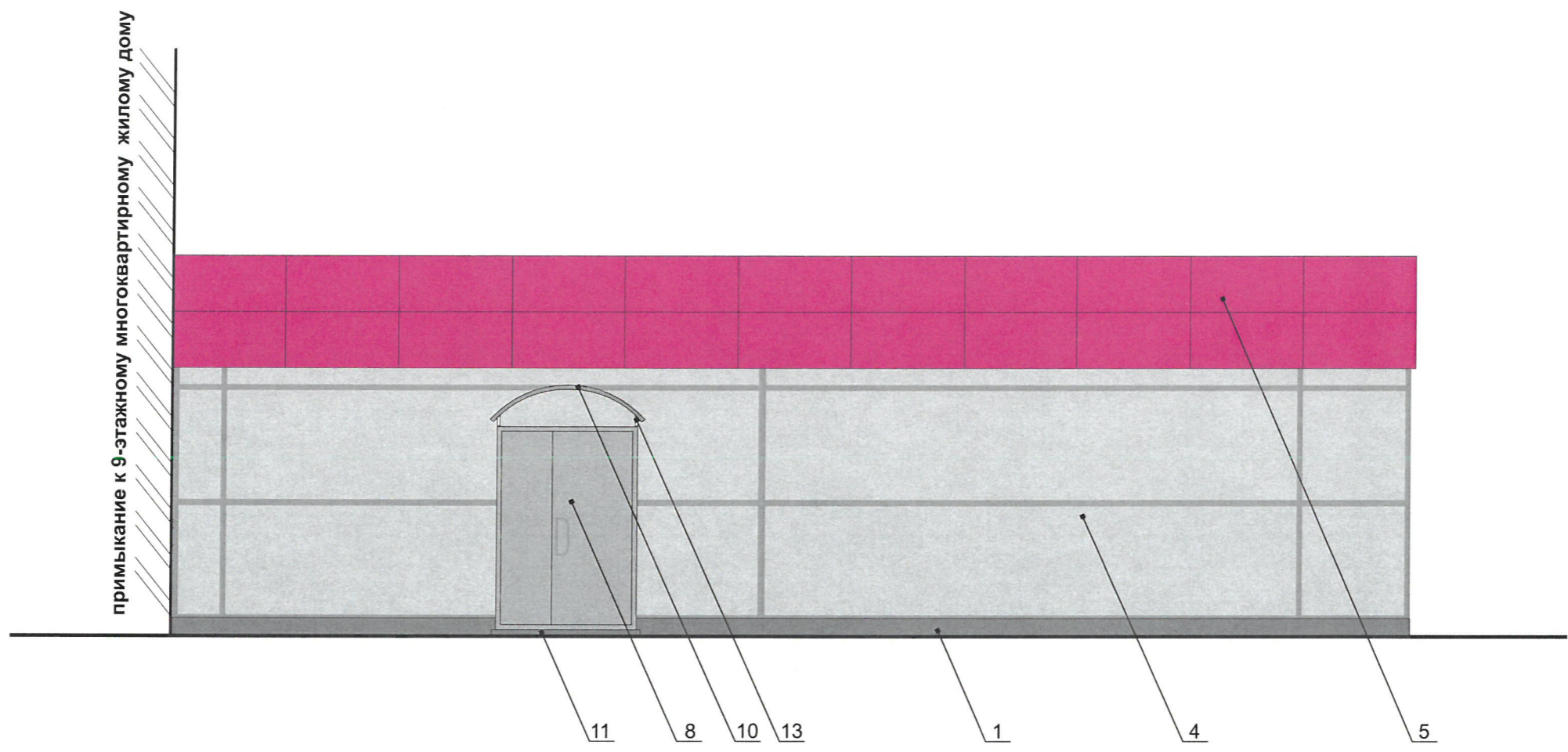
СОГЛАСОВАНО  
1й заместитель начальника ДГА  
г.Перми - главный архитектор  
Д.Ю. Лапшин  
25.08.2020

**Условные обозначения**

1 - выноска и номер позиции согласно ведомости отделки фасадов на листе 1

Примечание:  
Условия переустройства входных групп см. на листе 4.  
Условия размещения дополнительного оборудования см. примечание на листе 5.

						МК 22/2020			
						Колерный паспорт объекта капитального строительства по ул. Пулковская,5 в Орджоникидзевском районе города Перми			
Изм.	Кол.уч	Лист	№док.	Подпись	Дата	1-этажный пристрой торгового назначения к многоквартирному жилому дому	Стадия	Лист	Листов
Выполнил	Кошкина				08.20		П	6	
						Боковой фасад	ООО «Меркурий»		



И.о.  
Каряев С.А.

СОГЛАСОВАНО  
1й заместитель Начальника ДГА  
г. Перми, главный архитектор  
Д.Ю. Лапшин  
25.08.2020

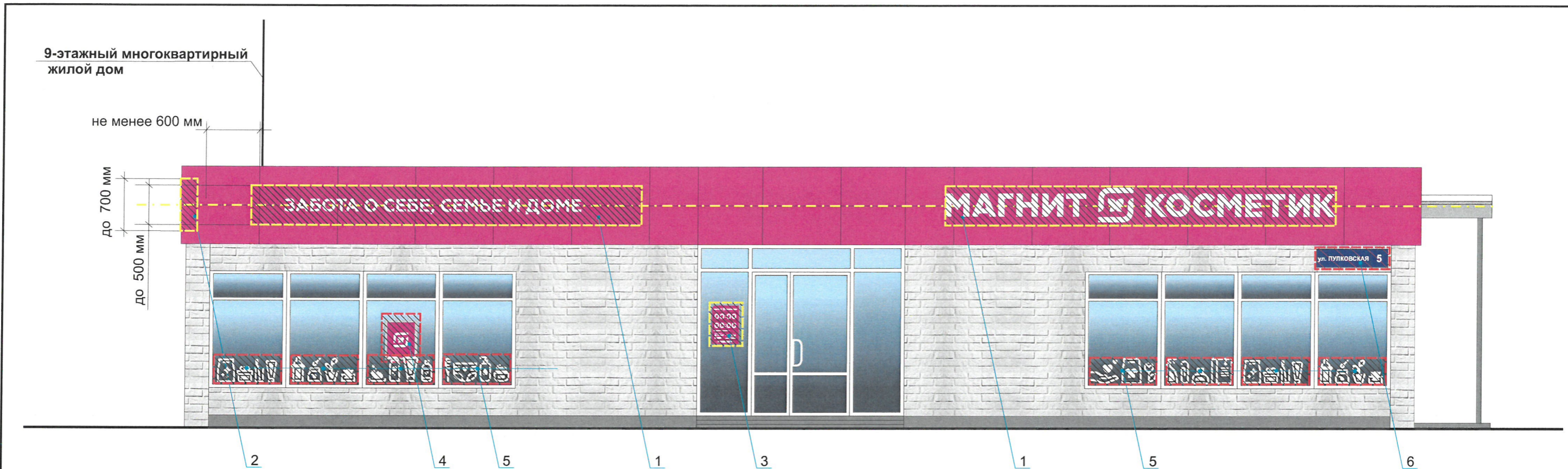
**Условные обозначения**

1 - выноска и номер позиции согласно ведомости отделки фасадов на листе 1

Примечание:  
Условия переустройства входных групп см. на листе 4.  
Условия размещения дополнительного оборудования см. примечание на листе 5.

						МК 22/2020			
						Коперный паспорт объекта капитального строительства по ул. Пулковская, 5 в Орджоникидзевском районе города Перми			
Изм.	Кол.уч	Лист	Недок.	Подпись	Дата	1-этажный пристрой торгового назначения к многоквартирному жилому дому	Стадия	Лист	Листов
Выполнил	Кошкина				08.20		П	7	
						Боковой фасад	ООО «Меркурий»		





Габариты применяемых информационных конструкций, в мм:



Управление архитектуры и городского дизайна  
ДГА администрации г.Перми  
СООТВЕТСТВУЕТ АРХИТЕКТУРНОМУ  
ОБЛИКУ ГОРОДА ПЕРМИ  
И.о. *25.08.2020*  
Карасёв С.А. *Подпись*

Условные обозначения

- ось размещения средств размещения информации, рекламных конструкций
- место допустимого размещения средств размещения информации, рекламных конструкций
- выноска и номер позиции согласно Ведомости средств размещения информации, рекламных конструкций

Примечание:  
1. Позиция согласно ведомости средств размещения информации, рекламных конструкций.  
2. Условия размещения средств размещения информации, рекламных конструкций, узел крепления вывески к стене здания указаны на листе 9.

Ведомость средств размещения информации, рекламных конструкций

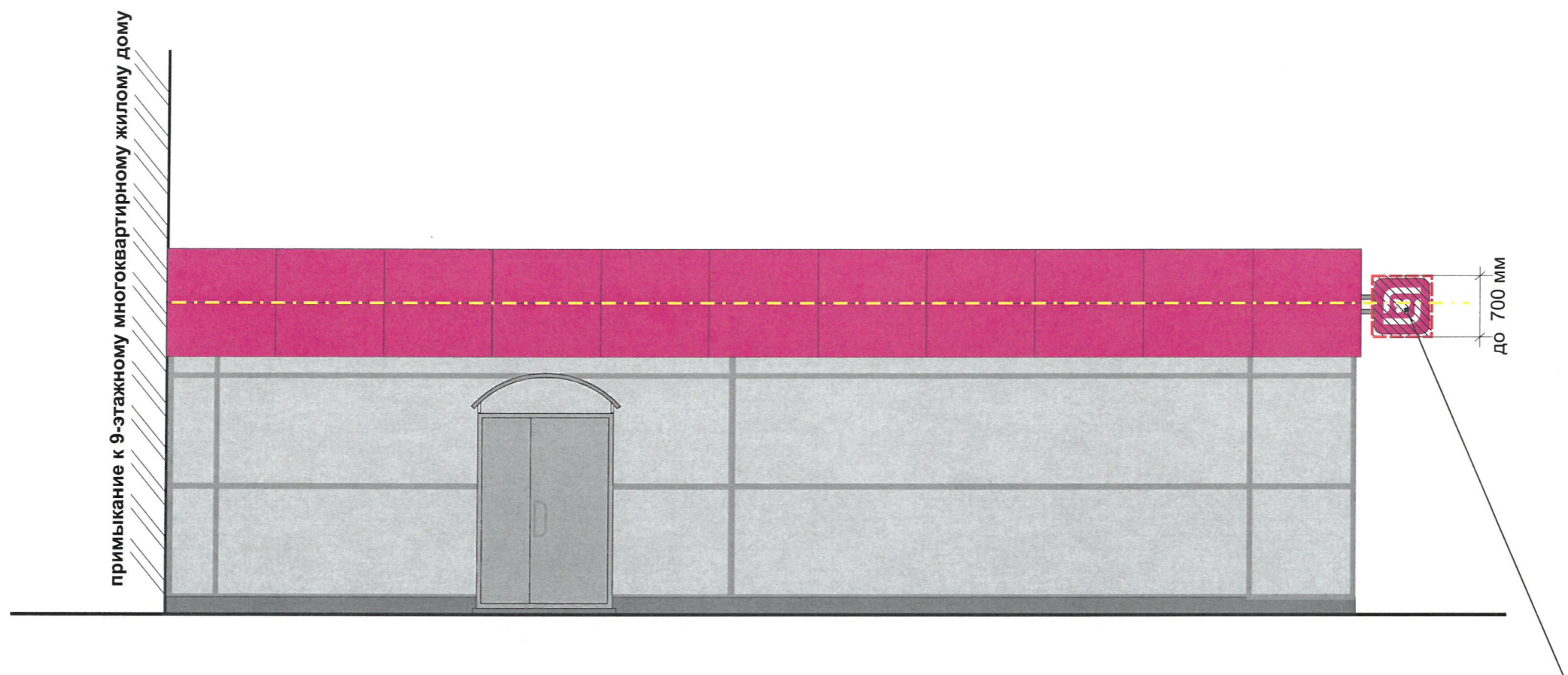
Поз.	Тип объекта, материал, способы крепления	Цвет (с указанием RAL)	Наличие подсветки
1	Объёмные буквы и/или логотипы, и/или стрелки на металлических направляющих в цвет фриза. Оргстекло, металл, пластик	Фирменные цвета	Внутренняя или контурная подсветка
2	Панель-кронштейн. Оргстекло, металл, пластик	Фирменные цвета	Внутренняя или контурная подсветка
3	Информационная табличка, содержащая сведения о наименовании организации, ее местонахождении, режиме работы. Композит, пленки ПВХ, металл	Фирменные цвета	Внутренняя или контурная подсветка
4	* Двусторонний лайтбокс в витраже	Фирменные цвета	Внутренняя или контурная подсветка
5	** Информация на остеклении в виде выклейки. Пленка ПВХ.	Красный/Белый	—
6	Указатель с наименованием улицы и номером дома (здания). Металл, пластик	R-(0), G-(20), B-(120) / Белый	Внутренняя подсветка по усмотрению

Примечание

\* Сплошные вывески в витринах и на остеклении оконных, дверных полотен не должны превышать по высоте половину высоты витрины и остекления оконных, дверных полотен, а по ширине - половину ширины витрины и остекления оконных, дверных полотен и должны отступать от остекления не менее чем на 0,15 м (пункт 3.14. Стандартных требований).  
\*\* Непосредственно на остеклении витрины допустимо несплошное написание информации, состоящей из графической и (или) текстовой частей, занимающей не более 30 % площади одного членения поля остекления (пункт 3.13. Стандартных требований).

Взаим. инв. №  
Подпись и дата  
Инв. № подл.

						МК 22/2020			
						Колерный паспорт объекта капитального строительства по ул. Пулковская, 5 в Орджоникидзевском районе города Перми			
Изм.	Кол.уч	Лист	№ док.	Подпись	Дата	1-этажный пристрой торгового назначения к многоквартирному жилому дому	Стадия	Лист	Листов
Выполнил			Кошкина	<i>Подпись</i>	08.20		П	8	
						Главный фасад	ООО «Меркурий»		

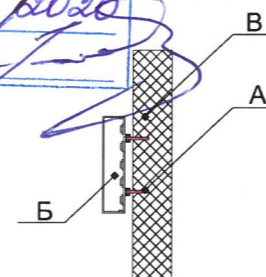


**Условные обозначения**

- ось размещения средств размещения информации, рекламных конструкций
- место допустимого размещения средств размещения информации, рекламных конструкций
- выноска и номер позиции согласно Ведомости средств размещения информации, рекламных конструкций на листе 8

Управление архитектуры и городского дизайна  
ДГА администрации г.Перми  
**СООТВЕТСТВУЕТ АРХИТЕКТУРНОМУ  
ОБЛИКУ ГОРОДА ПЕРМИ**  
И.о. «25.08.2020»  
Карасев С.А. Подпись

**Схема крепления вывески к стене здания**



- A - саморез
- Б - объемная буква с подсветкой
- В - сэндвич-панель

**Условия размещения средств размещения информации, рекламных конструкций:**

1. Средства размещения информации располагаются относительно условной прямой линии - единой горизонтальной оси. Местоположение оси на фасаде определяется как половина расстояния между верхним и нижним архитектурным элементом (окна, наличники, карниз, фриз и др.), выделяющимися (западающим, выступающим) из плоскости стены.
2. Размещение вывесок и рекламных конструкций должно осуществляться в границах места допустимого размещения средств размещения информации, рекламных конструкций, установленных данным колерным паспортом объекта капитального строительства.
3. Размещение вывесок по отношению друг к другу, их конфигурация, наполненность информацией должны соответствовать Стандартным требованиям к вывескам, их размещению и эксплуатации (далее - Стандартные требования), утвержденным Решением Пермской городской Думы от 18.12.2018 № 265.
4. В случае, если планируемые к размещению вывески не соответствуют Стандартным требованиям и действующему колерному паспорту, требуется внесение изменений в колерный паспорт путем разработки нового колерного паспорта.
5. Максимальный размер информационных табличек - 0,5 м x 0,7 м (пункт 2.13. Стандартных требований).
6. Узел крепления каждого типа объекта информации разрабатывается отдельным рабочим проектом.
7. В случае размещения рекламной конструкции на фасаде здания, строения, сооружения, такая конструкция должна быть отражена в составе нового колерного паспорта, а ее размещение должно осуществляться в соответствии с действующим порядком установки и эксплуатации рекламных конструкций на территории города Перми, утвержденным решением Пермской городской Думы, с последующим получением разрешения на установку и эксплуатацию рекламной конструкции в установленном порядке.
8. На фасаде каждого здания, независимо от назначения и формы собственности, должны быть установлены указатели с наименованиями улиц и номерами домов (зданий): размещение указателей с наименованиями улиц и номерами домов (зданий), а также указателей номеров квартир, расположенных в подъезде многоквартирного дома, обеспечивают организации, осуществляющие содержание дома (здания), при их отсутствии - владельцы таких домов (зданий) или помещений, расположенных в них (пункт 11.4.2.1 Правил благоустройства территории города Перми и о признании утратившими силу отдельных решений Пермской городской Думы, утвержденных решением Пермской городской Думы

**Примечание:**

1. Позиция согласно ведомости средств размещения информации, рекламных конструкций .
2. Условия размещения средств размещения информации, рекламных конструкций указаны на листе 9, узел крепления вывески к стене здания - на листе 10.

Взам. инв. №							МК 22/2020			
							Колерный паспорт объекта капитального строительства по ул. Пулковская, 5 в Орджоникидзевском районе города Перми			
Подпись и дата	Изм.	Кол.уч	Лист	Издок.	Подпись	Дата	1-этажный пристрой торгового назначения к многоквартирному жилому дому	Стадия	Лист	Листов
	Выполнил	Кошкина				08.20		П	9	
Инв. № подл.	Размещение средств размещения информации, рекламных конструкций (главный фасад)							ООО «Меркурий»		

Позиция согласно ведомости отделки фасадов	Координаты цвета в RAL	C:	30	RAL 7005 мышино-серый
		M:	10	
		Y:	20	
		K:	60	
		R:	117	
		G:	111	
1; 13		B:	97	

Позиция согласно ведомости отделки фасадов	Координаты цвета в RAL	C:	0	RAL 9003 сигнально-белый
		M:	0	
		Y:	0	
		K:	0	
		R:	244	
		G:	248	
6; 7; 8; 12		B:	244	

Позиция согласно ведомости отделки фасадов	Координаты цвета в RAL	C:	5	RAL 7035 светло-серый
		M:	0	
		Y:	5	
		K:	20	
		R:	203	
		G:	208	
2; 3		B:	204	

Позиция согласно ведомости отделки фасадов	Координаты цвета RAL 4010	C:	10	Телемагента
		M:	90	
		Y:	30	
		K:	0	
		R:	198	
		G:	54	
5		B:	120	

И.О. Карасёв

СОГЛАСОВАНО  
Исполнитель начальника ДГА  
г. Пермь – главный архитектор  
Д.Ю. Лапшин  
15.08.2020

Координаты цвета в RAL приведены с сайта <http://colorscheme.ru/>

						МК 22/2020			
						Коперный паспорт объекта капитального строительства по ул. Пулковская, 5 в Орджоникидзевском районе города Перми			
Изм.	Кол.уч	Лист	Недок.	Подпись	Дата	1-этажный пристрой торгового назначения к многоквартирному жилому дому	Стадия	Лист	Листов
							П	10	10
Выполнил	Кошкина				08.20	Эталоны колеров	ООО «Меркурий»		

Изн.№ подл.	
Подпись и дата	
Взам. инв. №	